



UNIDAD
CENTRAL DE
RADIODIAGNÓSTICO
2016



Unidad Central
de Radiodiagnóstico

Índice

Presentación	2
Zona de Influencia	4
Marco geográfico	4
Organigrama	10
Recursos Humanos	11
Recursos Materiales	12
Actividad Asistencial	14
Actividad Global UCR	14
Actividad Por Centros	15
Actividad Por Ambito	15
Actividad Por Tipo de Prueba	15
Calidad e información y atención al paciente	21
Calidad	23
Comisiones clínicas	23
Información y Atención al Paciente	23
Reclamaciones	24
Continuidad Asistencial	24
Pruebas solicitadas desde Atención Primaria	24
Docencia y formación continuada	24
Docencia	25
Formación Continuada	25
Investigación	28
Proyectos de investigación	28
Gestión económica	29
Financiación	29
Facturación a terceros	29

Presentación

La Unidad Central de Radiodiagnóstico ha cumplido su noveno año de funcionamiento consolidando su actividad, y logrando importantes avances en el ámbito de la formación y la calidad. En términos de actividad, la UCR realizó en 2016, 50.732 resonancias magnéticas, 127.193 ecografías, 573.951 radiografías, 20.376 mamografías y 66.162 escáners, entre otras modalidades. El resultado conjunto son 879.479 pruebas diagnósticas realizadas a 645.486 pacientes, un 1,7% más que en el año anterior.

El año 2016 nos ha permitido seguir trabajando por los pacientes. El sistema de recordatorio de cita ha permitido reducir la tasa de pacientes no presentados y el sistema de gestión de turnos de pacientes ha mejorado la calidad del servicio. La constitución de la comisión de seguridad del paciente en 2016, es un paso más en nuestra orientación al paciente, y ha permitido avanzar en la detección y el análisis de efectos adversos, la monitorización y el control de dosis y la puesta en marcha de protocolos actualizados y accesibles.

Desde el punto de vista formativo y docente, hay que destacar el importante esfuerzo que se sigue haciendo y el compromiso que hay con la formación de nuestros propios profesionales. Así, a lo largo de 2016, se han llevado a cabo labores formativas puramente asistenciales para un 16% más de profesionales que en 2015.

Por su parte, el esfuerzo investigador de nuestros profesionales queda patente con el importante número de publicaciones, comunicaciones, posters y ponencias (11 en total) tanto nacionales como internacionales realizadas en 2016.

Además, en abril del 2016 se constituyó la comisión negociadora del primer convenio colectivo del personal laboral de la UCR continuando la negociación del mismo a la fecha de realización de esta memoria.

Para finalizar, destacar que un año más, la profesionalidad y el trabajo de nuestros profesionales, hace que la Unidad Central de Radiodiagnóstico vaya alcanzando los objetivos que se han ido estableciendo. Los resultados de nueve años de funcionamiento de la UCR ponen de manifiesto que la gestión conjunta de los servicios de radiología en red, con soporte tecnológico de altas prestaciones, es una alternativa a los sistemas tradicionales, válida desde el punto de vista asistencial, económico y científico. Gracias desde estas líneas a todos los que trabajáis para hacerlo posible.

Dra. Dña. Marisa García González

Directora Gerente

Zona de Influencia

Marco geográfico

Hospital Universitario Infanta Sofía

El Hospital Universitario Infanta Sofía cuenta con un edificio de 84.290 m² construidos, de los cuales el Servicio de Radiología de la UCR abarca 3.300m², esto es una tasa de ocupación del 3,92%.

El Hospital Universitario Infanta Sofía que está ubicado en San Sebastián de Los Reyes y tiene una población asignada de más de 316.000 habitantes que viven en los siguientes 53 municipios de la zona norte: La Acebeda. Alameda del Valle, Alcobendas, Algete, El Atazar, El Berrueco, Berzosa del Lozoya, Braojos de la Sierra, Buitrago de Lozoya, Cabanillas de la Sierra; La Cabrera, Canencia, Cervera de Buitrago, Cobeña, Fuente el Saz de Jarama, Garganta de los Montes, Gargantilla del Lozoya, Gascones, La Hiruela, Horcajo de la Sierra, Horcajuelo de la Sierra, Lozoya, Lozoyuela-Navas-Sieteiglesias, Madarcos, El Molar, El Montejo de la Sierra, Navarredonda, Paracuellos de Jarama, Patones, Pedrezuela, Pinilla del Valle, Piñuecar, Prádena del Rincón, Puebla de la Sierra, Puentes Viejas, Rascafría, Redueña, Ribatejada, Robledillo de la Jara, Robregordo, San Agustín de Guadalix, San Sebastián de los Reyes, Serna del Monte, Serranillos del Valle, Somosierra, Talamanca de Jarama, Torrelaguna, Torremocha de Jarama, Valdemanco, Valdeolmos-Alalpardo, Valdepiélagos, Valdetorres de Jarama, El Vellón, Venturada y Villavieja del Lozoya.

Hospital Universitario Infanta Leonor

El Hospital Universitario Infanta Leonor cuenta con un edificio de 74.364m² construidos, de los cuales el Servicio de Radiología de la UCR abarca 3.300m², esto es una tasa de ocupación del 4,44%.

Los 325.000 vecinos de los distritos Villa y Puente de Vallecas de Madrid capital están asignados al Hospital Universitario Infanta Leonor.

Hospital Universitario del Henares

El Hospital Universitario del Henares cuenta con un edificio de 58.149m² construidos, de los cuales el Servicio de Radiología de la UCR abarca 2.250m², esto es una tasa de ocupación del 3,87%.

Del Hospital Universitario del Henares tiene una población asignada de 170.000 habitantes, de los municipios de Coslada, San Fernando de Henares, Mejorada del Campo, Loeches, Daganzo y Velilla de San Antonio, que libremente lo elijan.

Desde Julio de 2011 presta asistencia especializada a través del Centro de Especialidades Jaime Vera.

Hospital Universitario Infanta Cristina

El Hospital Universitario Infanta Cristina cuenta con un edificio de 56.811m² construidos, de los cuales el Servicio de Radiología de la UCR abarca 2.400m², esto es una tasa de ocupación del 4,22%.

La población asignada está próxima a los 160.000 habitantes, de las poblaciones de Parla, Torrejón de Velasco, Torrejón de la Calzada, Batres, Cubas de la Sagra, Casarrubuelos, Serranillos del Valle y Griñón.

Desde Febrero de 2011 presta asistencia especializada a los habitantes de las poblaciones de atención primaria que eran atendidos por el Centro de Especialidades Isabel II.

Hospital Universitario del Sureste

El Hospital Universitario del Sureste cuenta con un edificio de 43.000m² construidos, de los cuales el Servicio de Radiología de la UCR abarca 1.650m², esto es una tasa de ocupación del 3,84%.

La población asignada supera los 170.000 madrileños -de Arganda del Rey, Rivas Vaciamadrid, Villarejo de Salvanés, Morata de Tajuña, Nuevo Baztán, Villar del Olmo, Campo Real, Perales de Tajuña, Tielmes, Valdilecha, Fuentidueña del Tajo, Carabaña, Belmonte del Tajo, Estremera, Orusco de Tajuña, Villamanrique de Tajo, Valdaracete, Brea de Tajo, Ambite, Pozuelo del Rey y Olmeda de las Fuentes.

Desde mediados de 2013 presta asistencia especializada a los habitantes de las poblaciones de referencia de atención primaria.

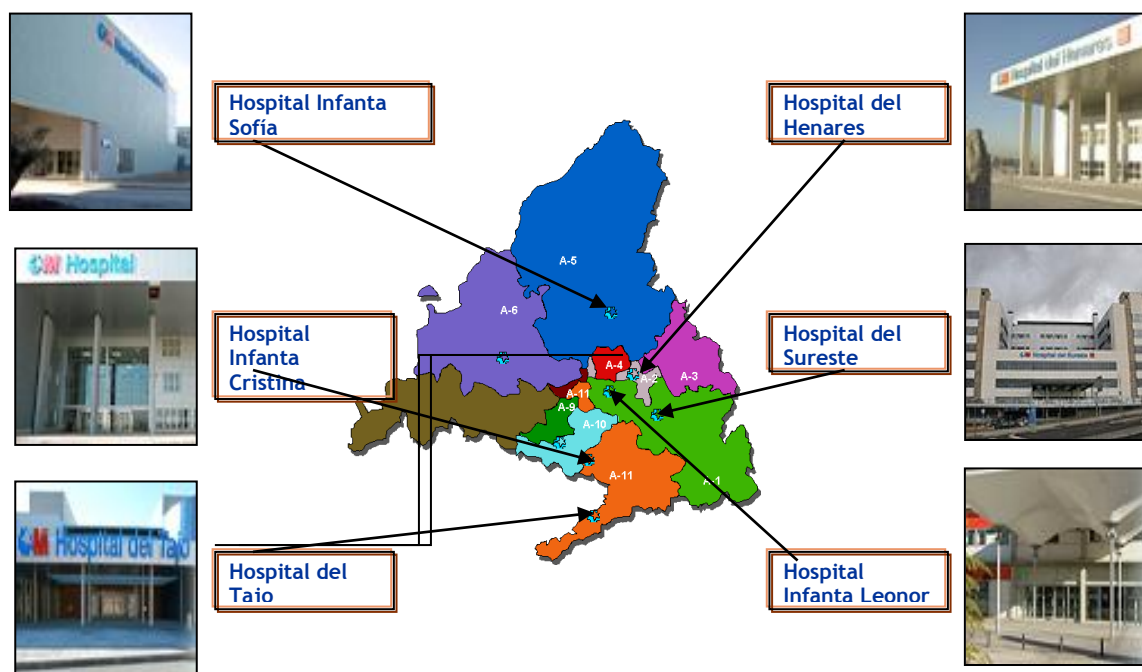
Hospital Universitario del Tajo

El Hospital Universitario del Tajo cuenta con un edificio de 42.300m² construidos, de los cuales el Servicio de Radiología de la UCR abarca 1.432m², esto es una tasa de ocupación del 3,39%.

Da atención sanitaria especializada a los 74.000 vecinos de Aranjuez, Colmenar de Oreja, Valdelaguna, Villaconejos y Chinchon.

Desde mediados de 2013 presta asistencia especializada a los habitantes de las poblaciones de referencia de atención primaria.

Mapa de los Hospitales



Accesos:

En metro y tren

Hospital Universitario Infanta Sofía (S. S. Reyes)	Línea 10. Parada Hospital Infanta Sofía
Hospital Universitario Infanta Leonor (Madrid)	Línea 1. Parada Estación Sierra de Guadalupe
Hospital Universitario del Henares (Coslada)	Línea 7-Las Musas. Parada Hospital del Henares Tren de cercanías C-1,C-2 y C-7 (Colmenar Viejo-Atocha-Alcalá de Henares-Guadalajara), con dos estaciones: <ul style="list-style-type: none"> - Coslada - San Fernando (En el Bº de la Estación de Coslada)
Hospital Universitario del Sureste (Arganda del Rey)	Línea 9: Estación de Arganda del Rey (zona B3). De ahí, aproximadamente 15 minutos a pie o trasbordo línea urbana 2.
Hospital Universitario del Tajo (Aranjuez)	Cercanías: Línea C3 Atocha-Aranjuez. Desde la estación la línea urbana 4 de Aranjuez.
Hospital Universidad Infanta Cristina (Parla)	Cercanías: línea C4 Renfe (Chamartín-N. Ministerios-Sol-Atocha-Parla), Desde la estación de ferrocarril de Parla al Hospital hay 3 kms., por lo que habrá que coger un autobús urbano. Líneas C1, C2 y C3.

En autobús

Hospital Universitario Infanta Sofía (S. S. Reyes)	Interurbanas: Líneas: 152C, 161, 166, 171, 180, 211, N103. Urbanas: Línea L-7 Líneas de los Municipios zona Norte: 190, 191, 193, 194, 195, 196, 197 y 199
Hospital Universitario Infanta Leonor (Madrid)	Líneas 54, 63, 103, 130, 142, 143, 145, E Línea H1 (Sierra de Guadalupe-H Infanta Leonor)
Hospital Universitario del Henares (Coslada)	Urbanas: Líneas U1, U2. Interurbanas: Líneas 280, 281, 828, 283, 284, 285, 286, 287, 288, 289, 822 Nocturna: Línea 203
Hospital Universitario del Sureste (Arganda del Rey)	Líneas urbanas: 2 y 4 Líneas interurbanas: 338, 350, 321, 313A, 322,
Hospital Universitario del Tajo (Aranjuez)	Línea de autobús urbana 4 de Aranjuez: desde el día 25 de febrero de 2008 se amplía prolongándola hasta la estación de RENFE. Villaconejos, Chinchón, Colmenar de Oreja y Valdelaguna, la

	<p>conexión se realiza a través de la línea 430.</p> <p>Aranjuez-Villarejo de Salvanes, transbordando con la línea urbana 4 de Aranjuez.</p>
Hospital Universitario Infanta Cristina (Parla)	<p>Autobuses interurbanos con destino al hospital:</p> <p>Línea 460: Madrid (Pza. Elíptica) – Parla (Hospital) – Batres.</p> <p>Línea 463: Madrid (Pza. Elíptica) – Parla (Hospital) – Torrejón de la Calzada.</p> <p>Línea 466: Parla – Valdemoro</p> <p>Las siguientes líneas pasan por Parla pero no llegan al hospital: 402, 418, 461, 462, 464, 465, 469, y 471</p>

En coche

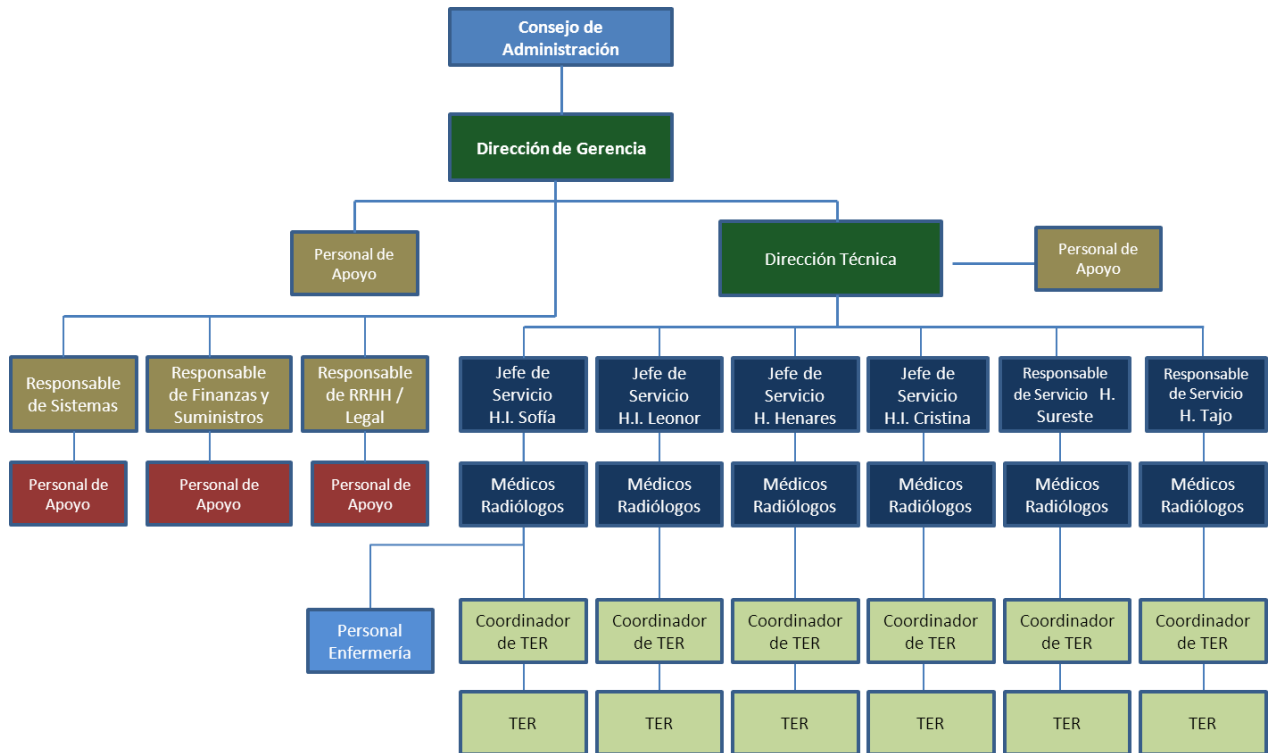
Hospital Universitario Infanta Sofia (S. S. Reyes)	<p>En dirección Madrid-Burgos: A-1 (salida km 20)</p> <p>En dirección Burgos-Madrid: A-1 (salida km 24) Algete -San Sebastián de Los Reyes</p>
Hospital Universitario Infanta Leonor (Madrid)	A3 carretera de Valencia, salida en vía de servicio: Vallecas, Valdebernardo, Vicálvaro
Hospital Universitario del Henares (Coslada)	<p>Autovía de Barcelona A-2: salida 15 y 16</p> <p>Autopista M-40: salidas 10, 9A y 9B</p> <p>Autopista M-45: Salidas 25 y 27</p> <p>Autopista M-21: Salidas 3 y 6</p> <p>Autopista de peaje R-3: Salida 3</p>
Hospital Universitario del Sureste (Arganda del Rey)	Autovía de Valencia A-3: Salida 25
Hospital Universitario del Tajo (Aranjuez)	Autovía de Andalucía A-4: Salida Aranjuez Norte
Hospital Universitario Infanta Cristina (Parla)	El Hospital Universitario Infanta Cristina se sitúa en la margen izquierda de la Autovía A-42 (de Madrid a Toledo). Salida 24 (Parla Sur)

Estructura de la población asignada:

La Unidad Central de Radiodiagnóstico presta el servicio de radiodiagnóstico a más de un millón cien mil habitantes, con la siguiente distribución por tramos de edad y centros.

Centro	Población 2016			
	< 14	14 - 64	>= 65	Total
Hospital Universitario Infanta Sofía	52.522	214.258	40.061	306.841
Hospital Universitario Infanta Leonor	43.151	203.372	47.286	293.809
Hospital Universitario del Henares	24.771	124.605	20.464	169.840
Hospital Universitario Infanta Cristina	31.031	112.257	15.455	158.743
Hospital Universitario del Sureste	31.545	124.794	17.824	174.163
Hospital Universitario del Tajo	12.655	51.005	11.823	75.483
Todos los centros	195.675	830.291	152.913	1.178.879

Organigrama:



Recursos Humanos

	AÑO	
	2015	2016
EQUIPO DIRECTIVO Y PERSONAL DE APOYO		
Director Gerente	1	1
Director Técnico	1	1
Responsable Económico-Financiero	1	1
Responsable de Sistemas	1	1
Responsable de Recursos Humanos y Legal	1	1
Personal administrativo	8	9
PERSONAL FACULTATIVO		
Jefes de servicio	4	4
Facultativos Especialistas en Radiodiagnóstico	69	69
PERSONAL NO FACULTATIVO		
Enfermeras	3	3
Coordinador de Técnicos	6	6
Técnicos especialistas	151	154
TOTAL	246	250

Recursos Materiales

La UCR cuenta con 123 equipos con la siguiente distribución:

RECURSOS MATERIALES	2015	2016
Diagnóstico por Imagen		
Mamógrafos	7	7
Tomografía Computarizada	6	6
Resonancia Magnética	7	7
Rx Vascular	2	2
Ecógrafos	33	33
Densitómetros	2	2
Convencional de Rx	28	28
Portátiles de Radiología	12	12
Radioquirúrgicos	13	13
Telemando Rx	6	6
Otros	7	7
Total	123	123

Ver detalle en cuadro adjunto

EQUIPOS	HUIS	HUIL	HUEN	HUIC	HUSE	HUT	TOTAL
DENSITÓMETROS	1	1	-	-	-	-	2
ECÓGRAFOS	6	6	4	4	4	3	27
ECÓGRAFOS PORTÁTILES	1	1	1	1	1	1	6
RADIOQUIRÚRGICOS	3	3	2	2	2	1	13
EQUIPO PORTATIL DE RADIOLOGÍA	2	2	2	2	2	2	12
RESONANCIAS MAGNÉTICAS	2	1	1	1	1	1	7
MAMÓGRAFOS	1	2	1	1	1	1	7
RADIOLOGÍA MULTIFUNCIONAL	1	1	-	-	-	-	2
TELEMANDO	1	1	1	1	1	1	6
RADIOLOGÍA DIGITAL DIRECTA	7	7	4	4	4	2	28
TOMOGRFÍA COMPUTARIZADA	1	1	1	1	1	1	6
ORTOPANTOMÓGRAFO	-	1	-	-	-	-	1
UNIDAD DE RADIOLOGÍA COMPUTARIZADA (CRs)	1	1	1	1	1	1	6
TOTAL	27	28	18	18	18	14	123

Desde Octubre de 2011 el servicio de radiodiagnóstico del Hospital Universitario Infanta Sofía cuenta con una Resonancia Magnética más.

Actividad Asistencial

Actividad Global UCR

En 2016 la UCR ha atendido un total de 645.486 pacientes y ha realizado un total de 879.479 pruebas.

ACTIVIDAD	2015	2016
Ecografías	128.250	127.193
Resonancia Magnética	47.687	50.732
Mamografías	19.366	20.376
Tomografía Computerizada	65.811	66.162
Urografía/ fluoroscopia/ Intervencionismo	14.820	14.411
Radiología Convencional	561.219	573.951
Densitometría	12.844	13.253
Otras	14.297	13.401
TOTAL	864.294	879.479

Actividad por centros

Hospital Universitario Infanta Sofía

En 2016 el Hospital Universitario Infanta Sofía atendido un total de 158.733 pacientes y ha realizado un total de 224.261 pruebas.

ACTIVIDAD	2015	2016
Ecografía	28.527	27.860
Resonancia Magnética	12.973	13.386
Mamografías	5.827	6.084
Tomografía Computerizada	15.840	16.643
Urografía/ fluoroscopia/ Intervencionismo	4.850	4.562
Radiología Convencional	140.094	147.965
Densitometría	4.178	4.254
Otras	3.828	3.507
TOTAL	216.117	224.261

Hospital Universitario Infanta Leonor

En 2016 el Hospital Universitario Infanta Leonor ha atendido un total de 115.835 pacientes y ha realizado un total de 162.319 pruebas.

ACTIVIDAD	2015	2016
Ecografías	24.322	22.801
Resonancia Magnética	9.531	9.997
Mamografías	2.894	3.110
Tomografía Computerizada	14.764	14.676
Urografía/ fluoroscopia/ Intervencionismo	3.728	3.984
Radiología Convencional	99.876	102.403
Densitometría	2.320	2.739
Otras	2.845	2.609
TOTAL	160.280	162.319

Hospital Universitario del Henares

En 2016 el Hospital Universitario del Henares ha atendido un total de 113.061 pacientes y ha realizado un total de 152.763 pruebas.

ACTIVIDAD	2015	2016
Ecografías	24.479	22.978
Resonancia Magnética	6.946	7.008
Mamografías	2.978	3.148
Tomografía Computerizada	10.360	10.246
Urografía/ fluoroscopia/ Intervencionismo	1.769	1.711
Radiología Convencional	102.077	103.894
Densitometría	1.884	1.768
Otras	2.144	2.010
TOTAL	152.637	152.763

Hospital Universitario Infanta Cristina

En 2016 el Hospital Universitario Infanta Cristina ha atendido un total de 93.236 pacientes y ha realizado un total de 123.199 pruebas.

ACTIVIDAD	2015	2016
Ecografías	16.901	18.856
Resonancia Magnética	6.574	8.004
Mamografías	3.499	3.761
Tomografía Computerizada	10.657	10.274
Urografía/ fluoroscopia/ Intervencionismo	1.769	1.564
Radiología Convencional	81.037	78.175
Densitometría	1.185	1.100
Otras	1.604	1.465
TOTAL	123.226	123.199

Hospital Universitario del Sureste

En 2016 el Hospital Universitario del Sureste ha atendido un total de 93.943 pacientes y ha realizado un total de 120.283 pruebas.

ACTIVIDAD	2015	2016
Ecografías	19.908	20.114
Resonancia Magnética	6.710	7.380
Mamografías	2.381	2.551
Tomografía Computerizada	7.938	8.129
Urografía/ fluoroscopia/ Intervencionismo	1.408	1.166
Radiología Convencional	76.454	76.885
Densitometría	2.058	2.008
Otras	2.110	2.050
TOTAL	118.967	120.283

Hospital Universitario del Tajo

En 2016 el Hospital Universitario del Tajo ha atendido un total de 70.678 pacientes y ha realizado un total de 96.654 pruebas.

ACTIVIDAD	2015	2016
Ecografías	14.113	14.584
Resonancia Magnética	4.953	4.957
Mamografías	1.787	1.722
Tomografía Computerizada	6.252	6.194
Urografía/ fluoroscopia/ Intervencionismo	1.296	1.424
Radiología Convencional	61.681	64.629
Densitometría	1.219	1.384
Otras	1.766	1.760
TOTAL	93.067	96.654

Actividad por ámbitos

Todos los centros

ACTIVIDAD TODOS LOS CENTROS	Nº PRUEBAS	% TOTAL
Consultas Externas	476.594	54,2%
Urgencias	333.391	37,9%
Hospitalización	69.494	7,9%
TOTAL	879.479	100%

Hospital Universitario Infanta Sofía

ACTIVIDAD UCR EN HOSPITAL UNIVERSITARIO INFANTA SOFÍA	Nº PRUEBAS	% TOTAL
Consultas Externas	129.765	57,9%
Urgencias	77.249	34,4%
Hospitalización	17.247	7,7%
TOTAL	224.261	100%

Hospital Universitario Infanta Leonor

ACTIVIDAD UCR EN HOSPITAL UNIVERSITARIO INFANTA LEONOR	Nº PRUEBAS	% TOTAL
Consultas Externas	74.914	46,2%
Urgencias	70.449	43,4%
Hospitalización	16.956	10,4%
TOTAL	162.319	100%

Hospital Universitario del Henares

ACTIVIDAD UCR EN HOSPITAL UNIVERSITARIO DEL HENARES	Nº PRUEBAS	% TOTAL
Consultas Externas	85.671	56,1%
Urgencias	56.131	36,7%
Hospitalización	10.961	7,2%
TOTAL	152.763	100%

Hospital Universitario Infanta Cristina

ACTIVIDAD UCR EN HOSPITAL UNIVERSITARIO INFANTA CRISTINA	Nº PRUEBAS	% TOTAL
Consultas Externas	68.040	55,2%
Urgencias	46.314	37,6%
Hospitalización	8.845	7,2%
TOTAL	123.199	100%

Hospital Universitario del Sureste

ACTIVIDAD UCR EN HOSPITAL UNIVERSITARIO DEL SURESTE	Nº PRUEBAS	% TOTAL
Consultas Externas	67.195	55,9%
Urgencias	44.134	36,7%
Hospitalización	8.954	7,4%
TOTAL	120.283	100%

Hospital Universitario del Tajo

ACTIVIDAD UCR EN HOSPITAL UNIVERSITARIO DEL TAJO	Nº PRUEBAS	% TOTAL
Consultas Externas	51.009	52,8%
Urgencias	39.114	40,5%
Hospitalización	6.531	6,8%
TOTAL	96.654	100%

Calidad e información y atención al paciente

Comisiones clínicas

Nombre comisión	Nº Integrantes
Comité de Mama	7
Comité de Torax	7
Comité de Neurorradiología	7
Comité Osteoarticular	7

Información y Atención al Paciente

Reclamaciones

Presentadas
1815

Representan un 0,2% del total de pruebas realizadas a los pacientes.

Continuidad Asistencial

Pruebas realizadas para Atención Primaria

ACTIVIDAD	Nº PRUEBAS	% TOTAL
Ecografías	30.098	25,2%
Mamografías	1.698	1,4%
Radiología Convencional	85.109	71,3%
Densitometría	2.509	2,1%
TOTAL	119.414	100%

Docencia y formación continuada

Docencia

Convenio Marco de colaboración entre la UCR y la fundación FIDES, entidad promotora de la Universidad Francisco de Vitoria y el Centro de Estudios Tecnológicos y Sociales (CETYS) Francisco de Vitoria para la impartición del Ciclo formativo de Grado Superior de Técnico en Imagen para el Diagnóstico, compuesto por un grupo de 30 alumnos.

Colaboración en la formación docente en el grado de medicina con la Universidad Francisco de Vitoria y la Universidad Europea de Madrid para que los alumnos del Grado en Medicina realicen estancias prácticas en la UCR.

Colaboración en las prácticas de alumnos en la formación en centros de trabajo (FCT) del Ciclo formativo de Grado Superior de Técnico en Imagen para el Diagnóstico con los siguientes centros:

- Instituto de Enseñanza Secundaria San Juan de Dios
- Universidad Europea de Madrid
- Centro de Estudios del Mediterráneo
- Colegio Camino Real SRL

Formación Continuada

CURSO DE FORMACIÓN	Nº HORAS	Nº ASISTENTES
Curso Resucitación cardiopulmonar y DESA	15	12
Curso de prevención de riesgo biológico, exposiciones vía aérea, gotas, contacto para profesionales de la UCR	2	26
Curso de medidas de emergencia. Plan de autoprotección. Hospital Henares	1	13
Curso de medidas de emergencia. Plan de autoprotección. Hospital Sureste	1	7
Curso de medidas de emergencia. Plan de autoprotección. Hospital Infanta Leonor	1	12
Curso de medidas de emergencia. Plan de autoprotección. Hospital Tajo	1	13

Curso de prevención de riesgos laborales para nuevas incorporaciones. H Sureste	1	6
Curso de prevención de riesgos laborales para nuevas incorporaciones. H Infanta Cristina	1	5
Curso de medidas de emergencia. Plan de autoprotección. H Infanta Cristina	1	15

Sesiones Clínicas de Radiodiagnóstico: sesiones clínicas diarias de 45 minutos de duración con asistencia de los radiólogos adjuntos en cada servicio.

Sesiones de los Técnicos Especialistas en Radiodiagnóstico (TER) del Servicio: sesión mensual de una hora con asistencia de todos los TER y radiólogos adjuntos del Servicio.

Sesiones Clínicas semanales o quincenales de los Radiólogos con los clínicos de los distintos comités y subcomités de tumores de mama, de otorrinolaringología, de neumología y torax, de cirugía, de ginecología, de urología, de digestivo, neurología de los Hospitales Infanta Sofía, Infanta Leonor, Infanta Cristina, del Henares, del Sureste, del Tajo.

PUBLICACIONES
Libro Radiología. Segunda edición. Bari (Italia). Ed. Academia Italiana Medici Specializzandi S.R.L. Noviembre 2016. 978-88-99284-42-8
Sarcoidosis. Revista Medicina general y de familia MGYF42. Abril- Junio 2016. Volumen 5. Página 71-74. DOI 10.1016/j.mgyf.2015.11.009
Volumen extraordinario. 33 Congreso Nacional de la SERAM. Revista radiología. Volumen 58. Pagina 1-150. Año 2016
Radiología convencional. Densitometría. Libro: Manual para técnico superior en imagen para el diagnóstico y medicina nuclear. Editorial Ed. Panamericana. Cap 34. P 395-403. Año 2016
Exploración ecográfica del tiroides y los tejidos blandos del cuello. Libro: Manual para técnico superior en imagen para el diagnóstico y medicina nuclear. Editorial Ed. Panamericana. Cap 42 . P 503-512. Año 2016

COMUNICACIONES Y POSTERS INTERNACIONALES

28th European Congress of Radiology. Viena. Marzo. 2016.

- Can radiologist treat shoulder pain? Step by step tutorial of US guided needle lavage of calcific tendinopathy of rotator cuff.
- Ultrasound diagnosis in acute scrotum
- Fat-containing lesions in Central Nervous System
- In&out. Small bowel obstruction. Pictorial review of imaging findings
- Challenges in papillary lesions of the breast
- The importance of radiological-pathological correlation in breast core biopsy. How to avoid underestimation. **PREMIO CUM LAUDE**
- Imaging findings in knee replacement. How can I help the surgeon?. **PREMIO CERTIFICADO DE MERITO**
-

2ND JUNIOR ESGAR SUMMER SCHOOL Valencia. Julio 2016

- Pelvic Floor Disorders

102th Scientific Assembly and Annual Meeting. RSNA. Chicago. Noviembre 2016

- Imaging of Heel Pain: A Pictorial Review. **PREMIO CERTIFICADO DE MERITO**
- Fetal Ventriculomegaly: Correlation between MRI and Ultrasonography
- Into De Clivus: A Review of the Different Pathological Conditions Arising within the Clivus and its Characteristics on MR and CT Scan
- Multimodality pre and posttreatment evaluation in Neoadjuvant Therapy for Breast Cancer. A Radiopathological Review
- Spindle cell lesions of the breast. A Radiopathological Pictorial Review.
- A case-based approach to understanding radiopathologic discrepancies in breast core-biopsy
- Common mistakes and practical tips in dual X-ray absorptiometry (DXA). **PREMIO CERTIFICADO DE MERITO**
- Tips and Tricks in Oropharyngeal Swallowing Videofluoroscopic Evaluation. A Review of Technique, Normal Findings and Signs of Pathology. **PREMIO CERTIFICADO DE MERITO**
-

COMUNICACIONES Y PONENCIAS A CONGRESOS Y CURSOS NACIONALES

33 Congreso Nacional Seram. Bilbao. Mayo 2016.

- Tutorial paso a paso de la punción lavada ecoguiada para el tratamiento de la tendinopatía calcificante del manguito rotador
- Complicaciones del Bypass Aortico
- Asimetrías de densidad: concepto, imagen y correlación

<p>anatomopatologica</p> <ul style="list-style-type: none">- Diagnóstico por imagen del tendón de Aquiles. Anatomía y espectro patológico- El retropié. Valoración mediante RM de las causas más frecuentes de talalgia- TC craneal urgente en nuestro entorno. Revisión de las indicaciones y hallazgos radiológicos- Obstrucción de intestino delgado: buscando donde y por qué- El radiólogo ante la miocardiopatía hipertrofica: revisión del protocolo de estudio y descripción de los hallazgos en RM- Ecografía "second-look". Algunos trucos y consejos para localizar las lesiones
<p>LXVIII Reunión Anual de la Sociedad Española de Neurología. Valencia. Noviembre 2016</p> <ul style="list-style-type: none">- Síndrome de cono medular de etiología inusual
<p>Cuarto Curso Teórico-Práctico de Imagen Mamaria para Residentes Madrid. Octubre 2016</p> <ul style="list-style-type: none">- Intervencionismo mamario I

Investigación

Proyectos de investigación

LINEAS DE INVESTIGACIÓN
<p>Correlación de ventriculomegalia cerebral Fetal con RM y Ultrasonidos.</p> <p>Valoración de colesteatoma operado con secuencia de difusión de 1000, 500 y propeler en RM</p>

Gestión económica

Financiación

Capítulo I- Personal	
Gastos sin cuotas	9.993.863 euros
Cuotas Seguridad Social	2.714.354 euros
TOTAL CAPÍTULO I	12.708.217 euros
Capítulo II-Gastos Corrientes	
Aprovisionamientos	2.527.017 euros
Otros gastos de explotación	2.025.795 euros
TOTAL CAPÍTULO II	4.552.812 euros
Inversiones	
Plan de necesidades	
Obras	
Planes de Montaje	
Centros de Especialidades Periféricos	
Alta Tecnología	
TOTAL INVERSIONES	238.799 euros
TOTAL GENERAL	17.469.828 euros

Facturación a terceros

	FACTURADO	COBRADO
TOTAL	18.226.037 euros	18.695.638 euros