



Hospital Universitario Severo Ochoa

Memoria 2017



CONSEJERÍA DE SANIDAD

Coordina:
Secretaría General del Servicio Madrileño de Salud

© **Comunidad de Madrid**
Edita: Servicio Madrileño de Salud

Edición electrónica
Edición: 9/2018

Impreso en España – Printed in Spain



Índice

Presentación	4
Zona de Influencia	6
Marco geográfico	6
Estructura de la población.....	9
Organigrama	10
Recursos Humanos	11
Recursos Materiales.....	12
Cartera de Servicios	14
Especialidades disponibles	14
Actividad Asistencial	15
Datos globales	15
Actividad quirúrgica	16
Donaciones – Trasplantes	16
Técnicas Utilizadas.....	17
Consultas	18
Casuística (CMBD)	20
Calidad.....	23
Objetivos institucionales de calidad	23
Comisiones clínicas	24
Comités.....	25
Grupos de Trabajo	25
Información y Atención al Paciente	26
Reclamaciones	26
Otras actuaciones	26
Continuidad Asistencial	27
Consultas y pruebas solicitadas y realizadas para Atención Primaria..	27
Variación interanual de solicitudes desde Atención Primaria	29
Consultas solicitadas como consecuencia de la Libre Elección	30
Docencia y formación continuada.....	31
Docencia	31
Formación Continuada.....	32
Investigación.....	49
Proyectos de investigación.....	49
Publicaciones científicas.....	58
Biblioteca	60
Gestión económica	62
Obligaciones reconocidas	62
Farmacia	62
Otras actividades del hospital.....	63
Dirigidas a pacientes, familiares, profesionales y otros colectivos:	63
Dirigidas a profesionales:	66

Presentación

El año 2017 ha sido muy especial para el Hospital Universitario Severo Ochoa. Se han cumplido 30 años desde que esta institución comenzó su labor de atención sanitaria bajo los principios de eficiencia, calidad y seguridad del paciente. Este objetivo, que hoy continúa vigente, no habría sido posible sin el esfuerzo, la entrega, la dedicación y el trabajo comprometido de nuestros profesionales.



30 años siendo "Tu hospital"

El Hospital Severo Ochoa abrió sus puertas en 1987. El Doctor Severo Ochoa, el Premio Nobel que nos da nombre, lo inauguró un año más tarde, en 1988. Por aquel entonces, el hospital prestaba atención sanitaria a los municipios de Leganés, Fuenlabrada, Humanes y Moraleja de Enmedio. Treinta años después hemos querido conmemorar su aniversario con la propuesta de un programa de actividades dirigidas a todos, al personal del ámbito sanitario, a los pacientes y sus familiares y a los usuarios en general.

La conmemoración del 30 aniversario ha contado con la participación de varios servicios del hospital que promovieron charlas divulgativas sobre diferentes cuestiones relacionadas con el ámbito de la salud. Además, se estableció un calendario de conferencias científicas, siendo la conferencia inaugural la que impartió la profesora Margarita Salas, y siendo la de clausura, la que ofreció el profesor Manel Esteller.

Los treinta años del hospital también han tenido hueco para la solidaridad a través de un pasillo solidario, que se ubicó en el bulevar que da acceso a la entrada principal del centro, en el que diferentes asociaciones, ONGs y entidades acercaron a los ciudadanos su importante labor social. Además, pudimos recoger más de 600 kilos de comida para el Banco de Alimentos y más de 10.000 juguetes y material escolar que trabajadores del hospital, pacientes y usuarios fueron depositando en un gran árbol de Navidad a favor de la Asociación Sonrisas.

Cabe destacar una vez más el excelente trabajo que está realizando la Unidad de Pediatría y Neonatología del hospital. Lo demuestra, por un lado, el galardón de reconocimiento que acredita al área materno-infantil como hospital que apuesta por la Iniciativa para la Humanización de la Asistencia al Nacimiento y la Lactancia (IHAN) y, por otro, la certificación que reconoce su labor como Centro Acreditador de Madres Donantes de Leche Materna.

Humanización a tiempo completo

Nuestra labor asistencial y de docencia no podría sustentarse sin otro pilar esencial por el cual tanto la Consejería de Sanidad como nosotros apostamos más fuerte cada año: el proceso de humanización. Humanización entendida no sólo desde el punto de vista de la atención sanitaria que han de dispensar nuestros profesionales, sino también desde la perspectiva de todos aquellos aspectos que el hospital puede implementar para hacer más amable y confortable la estancia. De esta idea tan trascendental mantenemos muy viva la relación que nos une a la Asociación Española Contra el Cáncer, por su labor de apoyo fundamental a las personas que

padecen un cáncer y a sus familiares; a la Asociación Manos Solidarias de Zarzaquemada, por la ayuda y la compañía que dispensa a aquellos pacientes que por diversas circunstancias no pueden estar con sus familiares; a la Asociación sin ánimo de lucro Música en Vena, por acercar la música a los pacientes ingresados o aquellos que están en Hospital de Día, y a la Fundación Abracadabra, por regalar magia a nuestros pacientes más pequeños, a los niños.

Docencia e investigación

La formación continuada de nuestros especialistas y también de nuestro personal de enfermería sigue constituyendo una pieza clave dentro de la organización.

El Hospital Severo Ochoa demuestra año tras año su compromiso con la actividad formativa continuada de su personal médico y de enfermería. En 2017, con la impartición de casi 300 cursos, talleres y sesiones clínicas y de enfermería relacionados con la calidad percibida, la seguridad del paciente y su manejo clínico y asistencial. Además, acogimos la XXVII promoción para 60 residentes que, durante un período de dos a cinco años, estarán en los diferentes servicios y unidades del hospital adquiriendo los conocimientos más esenciales de su especialidad para ejercer como excelentes profesionales de la Medicina.

En el ámbito de la docencia, sigue adelante la colaboración que el hospital mantiene con la Universidad Alfonso X El Sabio de Madrid. En 2017 se graduó la tercera promoción de Medicina. Un total de 75 alumnos han completado cuatro años de carrera en los que han compaginado las clases teóricas con las prácticas en las unidades de hospitalización, consultas, laboratorios o quirófanos.

En definitiva, ahora que ya nos avalan 30 años de experiencia y servicio, el Hospital Universitario Severo Ochoa continúa cada día con la mirada puesta en ofrecer la mejor asistencia sanitaria. Desde hace tres décadas, nuestro compromiso por la Salud se mantiene estrechamente unido al deseo de ofrecer siempre una atención de mayor calidad a nuestros pacientes y a la incorporación progresiva de la modernización tecnológica y de los nuevos avances en Medicina. Todo ello, como ya no podría ser de otra manera, enmarcado en el contexto de la humanización.

Dr. Domingo Del Cacho Malo
Director Gerente

Zona de Influencia

Marco geográfico

Descripción del centro:

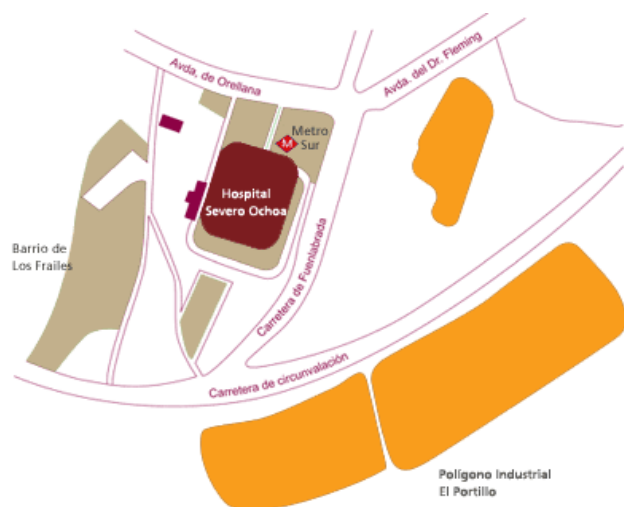
El edificio primitivo constaba de una planta baja y cuatro plantas en altura que configuraban una superficie construida de cerca de 44.000 metros cuadrados. Su estructura se basa en un esquema geométrico que facilita tanto su ampliación, como posibles adaptaciones posteriores: cuatro ejes verticales y tres horizontes en torno a los cuales se aglutinan las diversas áreas, servicios y habitaciones.

Durante el año 2009 se finalizaron las obras de ampliación del Hospital en más de 14.000 metros cuadrados que afectaron a reformas integrales en los servicios de Nefrología-Diálisis, Farmacia, Unidad del Dolor, Laboratorios, Radiología, Unidad de Salud Laboral, Archivos, Almacenes, Vestuarios, Contabilidad y Personal. La inversión realizada fue de unos 22,5 millones de euros.

En marzo de 2012 se unifica el servicio de Nefrología en unas nuevas instalaciones del Hospital, con lo que se culmina el traslado de la Unidad de Diálisis del Centro de Especialidades El Arroyo de Fuenlabrada al propio centro hospitalario.

Actualmente el hospital cuenta con casi 400 camas, 13 quirófanos, 4 paritorios, un Hospital de Día y Cirugía Mayor Ambulatoria.

Ubicación del Hospital:



Hospital Universitario Severo Ochoa

Avda. de Orellana s/n

28911 Leganés. Madrid



Centro de Especialidades Mª Ángeles López Gómez

C/ Mª Ángeles López Gómez, 2

28911 Leganés Madrid

Accesos:

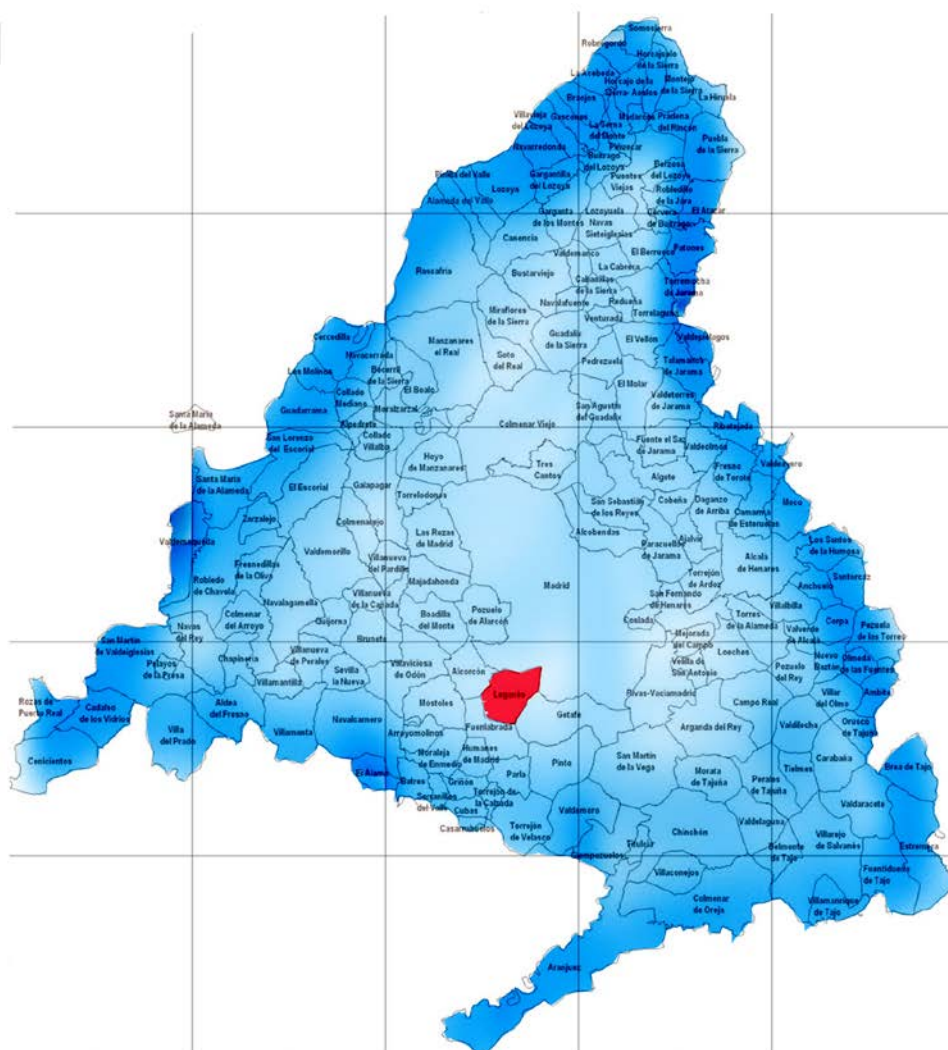
Hospital Universitario Severo Ochoa:

Líneas de Autobús: 468, 481, 485, 486, 491, 492, 493, 496, 497

Cercanías Renfe: C5 (Humanes – Atocha – Móstoles El Soto)

Estación de Metro Sur: Hospital Severo Ochoa

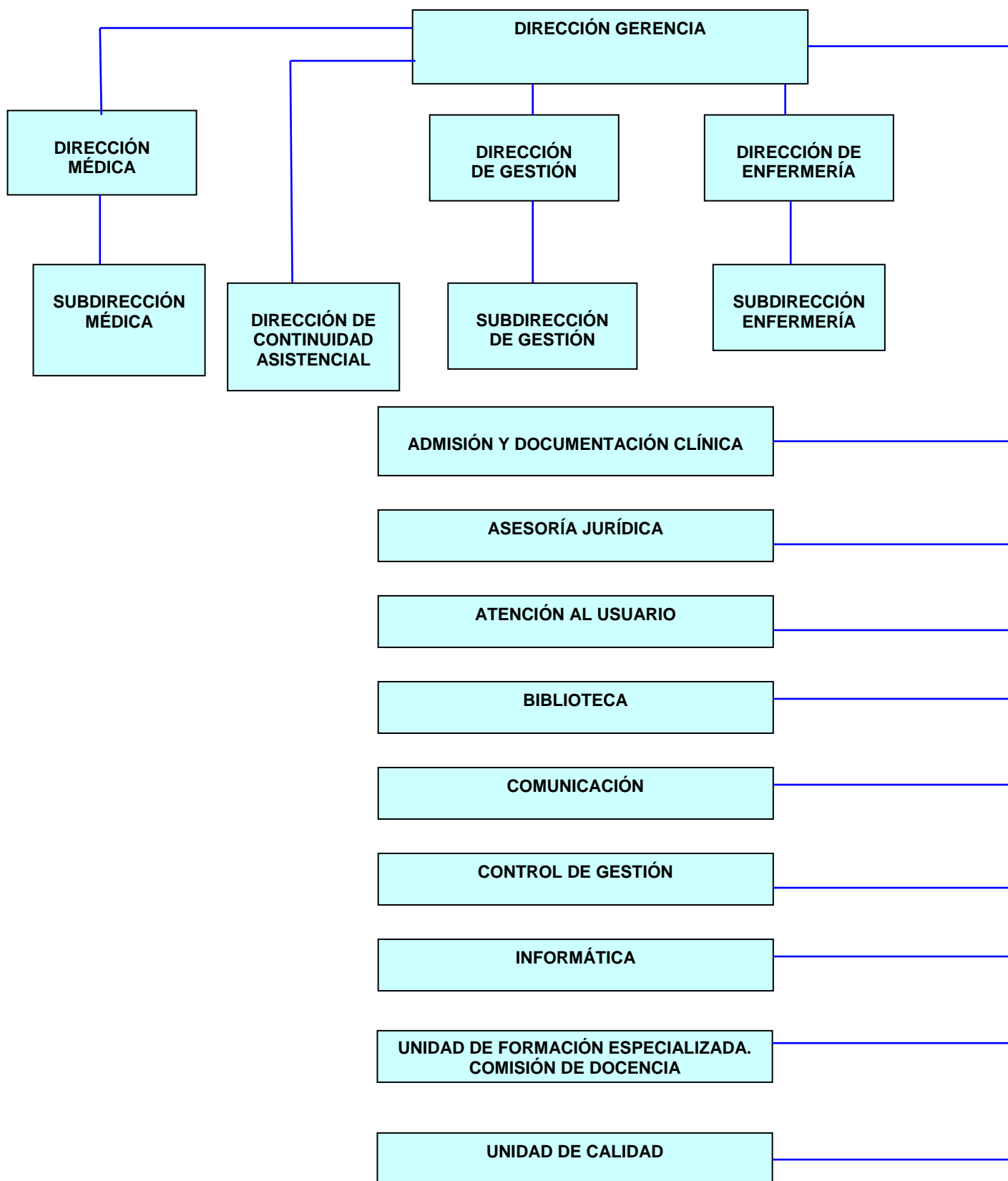
Mapa de la zona de asignada



Estructura de la población

NOMBRE CENTRO	LOCALIDAD	POBLACIÓN (01/01/17)					TOTAL
		0-2	3-15	16-64	65-79	>=80	
C.S. HUERTA DE LOS FRAILES	LEGANÉS	529	2.739	8.277	982	638	13.165
C.S. MARÍA JESÚS HEREZA	LEGANÉS	1.212	4.773	20.261	4.623	1.418	32.287
C.S. SANTA ISABEL	LEGANÉS	717	3.860	20.603	6.237	1.883	33.300
C.S. MARÍA ÁNGELES LÓPEZ	LEGANÉS	542	2.648	15.579	5.481	1.272	25.522
C.S. JAIME VERA (L)	LEGANÉS	439	2.205	11.733	4.931	1.162	20.470
C.S. MARÍA MONTESSORI	LEGANÉS	259	1.383	11.390	1.684	348	15.064
C.S. MARIE CURIE	LEGANÉS	408	1.997	8.232	1.675	576	12.888
C.S. DR. MENDIGUCHÍA CARRICHE	LEGANÉS	647	3.312	15.760	4.227	1.169	25.115
C.S. LEGANÉS NORTE	LEGANÉS	325	3.023	9.177	893	344	13.762
TOTAL		5.078	25.940	121.012	30.733	8.810	191.573

Organigrama



Recursos Humanos

CATEGORÍA PROFESIONAL	AÑOS	
	2016	2017
EQUIPO DIRECTIVO		
Director Gerente	1	1
Director Médico	1	1
Director de Continuidad Asistencial	1	1
Subdirector Médico	1	1
Director de Gestión	1	1
Subdirector de Gestión	2	2
Director de Enfermería	1	1
Subdirector de Enfermería	1	1
DIVISIÓN MÉDICA		
Facultativos	326	342
MIR	150	149
PERSONAL SANITARIO		
DUE	501	530
Matronas	19	20
Fisioterapeutas	28	28
Terapeutas	0	0
Técnicos	105	106
Auxiliares Enfermería	340	346
PERSONAL NO SANITARIO		
Grupo Técnico Función Administrativa	10	10
Grupo Gestión Función Administrativa	15	15
Grupo Administrativo y resto C	10	10
Aux. Administrativo	191	191
Celadores y resto	129	130
DOCENCIA		
E.U.E. (otros residentes)	6	6
Personal en formación (matronas)	5	4
TOTAL	1.844	1.896

Recursos Materiales

CAMAS	2016	2017
Camas Instaladas	386	386
QUIRÓFANOS	2016	2017
Quirófanos Instalados	13	13
OTRAS INSTALACIONES	2016	2017
Paritorios	2	2
Locales de consulta en el hospital	75	75
Locales de consulta en CEP	36	36
PUESTOS HOSPITAL DE DÍA	2016	2017
Oncológico	28	28
Infeccioso-SIDA	1	
Geriátrico		
Psiquiátrico		
Otros Médicos	11	12
Quirúrgico		
HEMODIALISIS	2016	2017
Número de puestos	32	32
DIAGNÓSTICO POR IMAGEN	2016	2017
Mamógrafos	1	1
TAC	2	2
RMN	2	2
Ecógrafos Servicio. Radiodiagnóstico	9	9
Ecógrafos Servicio Cardiología	3	3
Ecógrafos Otros Servicios	27	27
Sala convencional de Rayos X	7	7
Telemando	2	2

ALTA TECNOLOGÍA	2016	2017
Tomografía por emisión de positrones		
Acelerador lineal		
Equipo de cobaltoterapia		
Planificador		
Simulador		
Gammacámara		
Litotriptor		
Angiógrafo digital	1	1
Sala de hemodinámica	1	1
Equipos Radiología Intervencionista		

OTROS EQUIPOS	2016	2017
Arco Multifuncional Rx		
Equipo Radioquirúrgico		
Ecocardiógrafos	3	3
Equipos Ergometría	1	1
Holter Electrocardiograma	8	8
Holter Tensión	3	3
Salas Endoscopias	3	3
Gastroscopio / Esofagoscopios	6	6
Colonoscopios / Rectoscopios	6	6
Polisomnógrafos	1	1
Electroencefalógrafos	1	1
Vídeo EEG		
Electromiógrafos	1	1
Equipos Potenciales Evocados	1	1
Mesas Prona		
Densitómetros		
Ortopantomógrafos		

Cartera de Servicios

Especialidades disponibles

ESPECIALIDADES	DISPONIBLES EN EL HOSPITAL	CENTRO/HOSPITAL DE REFERENCIA
Admisión y Doc. Clínica	SI	
Alergología	SI	
Análisis clínicos	SI	
Anatomía Patológica	SI	
Anestesiología y reanimación	SI	
Angiología y Cirugía Vascul ar	SI	
Aparato Digestivo	SI	
Bioquímica Clínica	SI	
Cardiología	SI	
Cirugía Cardiovascular		
Cir. Gral. y de Apto Digestivo	SI	
Cir. Maxilofacial		
Cirugía Pediátrica		
Cirugía Torácica		
Cir. Plástica y Reparadora		
Dermatología Medicoquirúrgica	SI	
Endocrinología y Nutrición	SI	
Estomatología		
Farmacología Clínica		
Farmacia hospitalaria	SI	
Geriatría	SI	
Hematología y Hemoterapia	SI	
Inmunología		
Medicina Familiar y Comunitaria		
Medicina Intensiva	SI	
Medicina Interna	SI	
Medicina Legal y Forense		
Medicina Nuclear		
Medicina Preventiva y Salud Pública	SI	
Medicina del Trabajo	SI	
Microbiología y Parasitología	SI	
Nefrología	SI	
Neumología	SI	
Neurocirugía		
Neurofisiología Clínica		
Neurología	SI	
Obstetricia y Ginecología	SI	
Oftalmología	SI	
Oncología Médica	SI	
Oncología Radioterápica		
Otorrinolaringología	SI	
Pediatría	SI	
Psicología Clínica	SI	
Psiquiatría	SI	
Radiodiagnóstico	SI	
Rehabilitación	SI	
Reumatología	SI	
Traumatología y C. Ortopédica	SI	
Urología	SI	

Actividad Asistencial

Datos globales

Datos CMBD	2016	2017
Altas totales codificadas	15.370	15.809
Porcentaje de codificación	100,00%	100,00%
Estancia Media Global	7,05	6,84
Peso Medio Global	0,8689	0,8759

HOSPITALIZACION	2016	2017
Ingresos totales	15.388	15.807
Ingresos Urgentes	11.698	11.933
Ingresos Programados	3.690	3.874
Urgencias Totales	111.637	110.832
% Urgencias ingresadas	10,20%	10,46%
SESIONES HOSPITAL DE DÍA	2016	2017
Oncológico	7.683	8.206
Infeccioso-SIDA	0	0
Geriátrico	0	0
Psiquiátrico	0	0
Otros Médicos	2.955	3.360
Quirúrgico	0	0
DIÁLISIS (pacientes/mes)	2016	2017
Hemodiálisis en el hospital	121	129
Hemodiálisis en centros concertados	0	8
ACTIVIDAD OBSTÉTRICA	2016	2017
Partos por vía vaginal	944	879
Cesáreas	336	272
% Cesáreas	26,25%	23,63%

Actividad quirúrgica

ACTIVIDAD QUIRÚRGICA	2016	2017
Intervenciones quirúrgicas programadas con hospitalización	3.188	3.263
Intervenciones quirúrgicas ambulatorias programadas, realizadas en quirófano	8.554	10.352
Intervenciones quirúrgicas urgentes con hospitalización	1.371	1.380
Intervenciones quirúrgicas urgentes ambulatorias	42	32
Otros procesos quirúrgicos ambulatorios realizados fuera de quirófano	1.070	1.425
Intervenciones quirúrgicas suspendidas	639	708
Tiempo disponible de quirófano (horas/mes)	1.516,70	1.552,31
Tiempo utilizado de quirófano (horas/mes)	1.022,51	1.124,10
Rendimiento quirúrgico (% ocupación quirúrgica)	67,42%	72,41%

Donaciones – Trasplantes

Trasplantes	2016	2017
Donantes de Órganos	1	0
Trasplantes de Progenitores Hematopoyéticos	4	6
Trasplantes de Tejido Osteotendinoso	12	6
Trasplantes de Córneas	1	0
Trasplantes de Membrana Escleral	1	0
Trasplantes de Membrana Amniótica	2	1
Trasplantes de Piel	0	0
Trasplantes de Válvulas Cardíacas	0	0
Trasplantes de Segmentos Vasculares	0	0

Técnicas Utilizadas

TÉCNICA	REALIZADAS PROPIO CENTRO		DERIVADAS A C.CONCERTADO	
	2016	2017	2016	2017
Laboratorio				
Bioquímica	4.961.718	5.073.294	0	0
Hematología	583.642	605.003	0	0
Microbiología	176.662	182.128	0	0
Inmunología	0	0	0	0
Nº de pacientes	520.416	529.907	0	0
Radiología convencional	108.452	112.955	0	0
Ecografías (Servicio Rx.)	22.569	22.827	0	0
Ecografía dóppler	3.577	3.805	0	0
Citologías	12.685	13.482	0	0
Endoscopias digestivo	6.735	8.071	0	0
Broncoscopias	419	466	0	0
Mamografías	7.128	6.957	0	0
TAC	15.627	16.972	0	0
RMN	6.475	8.133	1.888	354
Gammagrafías	0	0	0	0
Radiología intervencionista	2.808	2.944	0	0
PET	0	0	0	0
Litotricias	0	0	0	0
Hemodinámica cardíaca diagnóstica	517	535	0	0
Hemodinámica cardíaca terapéutica	176	212	0	0

Otros Procedimientos

PROCEDIMIENTOS AMBULATORIOS	2016	2017
Inserción de marcapasos permanente	0	2
Revisión Marcapasos con sustitución de generador	14	20
Revisión Marcapasos sin sustitución de generador	0	0
Implante desfibriladores	4	7
Radiocirugía simple	0	0
Radiocirugía fraccionada	0	0

Consultas

Consultas Externas

ESPECIALIDAD	Primeras Consultas	Consultas Sucesivas	Total	Índice Suc/Prim	Solicitadas por A.P.	Realizadas para A.P.
Alergia	2.816	4.013	6.829	1,43	2.137	1.851
Cardiología	3.083	8.611	11.694	2,79	2.084	1.847
Dermatología	9.298	15.713	25.011	1,69	7.817	6.550
Digestivo	2.797	6.985	9.782	2,50	1.679	1.503
Endocrinología	2.501	9.240	11.741	3,69	1.318	991
Geriatría	125	427	552	3,42	2	1
Hematología	949	7.622	8.571	8,03	603	423
M. Interna	3.663	8.746	12.409	2,39	1.027	929
Nefrología	539	3.491	4.030	6,48	304	240
Neumología	2.073	5.127	7.200	2,47	1.191	942
Neurología	3.489	8.604	12.093	2,47	2.654	1.747
Oncología	1.011	12.445	13.456	12,31	7	7
Psiquiatría	27	548	575	20,30	0	0
Rehabilitación	3.642	4.438	8.080	1,22	781	682
Reumatología	4.604	9.242	13.846	2,01	2.711	2.807
Otras Médicas	945	2.814	3.759	2,98	0	0
TOTAL ÁREA MÉDICA	41.562	108.066	149.628	2,60	24.315	20.520
C. General	5.253	6.566	11.819	1,25	3.832	3.757
Urología	5.179	9.816	14.995	1,90	3.291	3.405
Traumatología	7.648	25.990	33.638	3,40	7.171	5.898
ORL	8.674	14.481	23.155	1,67	6.101	6.093
Oftalmología	18.590	21.230	39.820	1,14	12.258	10.677
Ginecología	9.091	20.386	29.477	2,24	5.842	5.086
C. Vascular	1.736	3.343	5.079	1,93	1.202	444
Anestesia	10.075	2.823	12.898	0,28	26	28
TOTAL AREA QUIRURGICA	66.246	104.635	170.881	1,58	39.723	35.388
TOTAL AREA PEDIATRICA	4.368	12.019	16.387	2,75	2.404	2.170
TOTAL AREA OBSTÉTRICA	2.332	8.251	10.583	3,54	1.476	1.327
TOTAL	114.508	232.971	347.479	2,03	67.918	59.405

Consultas de alta resolución

ESPECIALIDAD	Número consultas alta resolución	% Sobre Primeras Consultas
Alergia	367	13,03%
Cardiología	1	0,03%
Dermatología	1.562	16,80%
Digestivo	86	3,07%
Endocrinología	12	0,48%
Geriatría	0	0,00%
Hematología	23	2,42%
M. Interna	0	0,00%
Nefrología	0	0,00%
Neumología	51	2,46%
Neurología	28	0,80%
Oncología	0	0,00%
Psiquiatría	0	0,00%
Rehabilitación	891	24,46%
Reumatología	802	17,42%
Otras Médicas	113	11,96%
TOTAL ÁREA MÉDICA	3.936	9,47%
C. General	32	0,61%
Urología	5	0,10%
Traumatología	4	0,05%
ORL	398	4,59%
Oftalmología	2.963	15,94%
Ginecología	433	4,76%
C. Vascular	530	30,53%
Anestesia	8.697	86,32%
TOTAL AREA QUIRURGICA	13.062	19,72%
TOTAL AREA PEDIATRICA	1.501	34,36%
TOTAL AREA OBSTÉTRICA	0	0,00%
TOTAL	18.499	16,16%

Casuística (CMBD)

GRD Médicos más frecuentes

GRD	DESCRIPCIÓN	Número de casos	%	Estancia Media	Peso Medio
560	PARTO	835	7,56%	2,55	0,3201
140	ENFERMEDAD PULMONAR OBSTRUCTIVA CRÓNICA	726	6,57%	9,63	0,8395
194	INSUFICIENCIA CARDÍACA	725	6,56%	9,74	0,8023
144	OTROS DIAGNÓSTICOS MENORES, SIGNOS Y SÍNTOMAS DE APARATO RESPIRATORIO	503	4,55%	5,79	0,5950
139	OTRA NEUMONÍA	444	4,02%	8,17	0,7480
463	INFECCIONES DE RIÑÓN Y TRACTO URINARIO	412	3,73%	5,50	0,5634
640	NEONATO, PESO AL NACER >2499 G NEONATO NORMAL O NEONATO CON OTRO PROBLEMA	334	3,02%	1,19	0,1641
249	GASTROENTERITIS, NÁUSEAS Y VÓMITOS NO BACTERIANA	332	3,00%	3,27	0,4563
720	SEPTICEMIA E INFECCIONES DISEMINADAS	257	2,33%	12,30	1,3522
254	OTROS DIAGNÓSTICOS DEL APARATO DIGESTIVO	211	1,91%	4,57	0,5987
284	TRASTORNOS DEL TRACTO Y VESÍCULA BILIAR	207	1,87%	7,84	0,7811
141	BRONQUIOLITIS Y ASMA	166	1,50%	5,22	0,6278
045	ACVA Y OCLUSIONES PRECEREBRALES CON INFARTO	165	1,49%	10,32	0,9621
192	CATETERISMO CARDÍACO PARA CARDIOPATÍA ISQUÉMICA	163	1,48%	4,39	0,9072
138	NEUMONÍA POR VIRUS SINCICIAL RESPIRATORIO	161	1,46%	3,97	0,6875
191	CATETERISMO CARDÍACO CON TRASTORNOS CIRCULATORIOS EXCEPTO CARDIOPATÍA ISQUÉMICA	154	1,39%	8,12	1,2277
201	ARRITMIAS CARDÍACAS Y TRASTORNOS DE LA CONDUCCIÓN	145	1,31%	6,34	0,6118
113	INFECCIONES DE VÍAS RESPIRATORIAS SUPERIORES	143	1,29%	4,57	0,4466
282	TRASTORNOS DE PÁNCREAS EXCEPTO NEOPLASIA MALIGNA	135	1,22%	8,07	0,7399
501	DIAGNÓSTICOS DE APARATO GENITAL MASCULINO EXCEPTO NEOPLASIA	117	1,06%	4,28	0,5083
861	SIGNOS, SÍNTOMAS Y OTROS FACTORES QUE AFECTAN AL ESTADO DE SALUD	115	1,04%	4,45	0,5176
465	CÁLCULOS URINARIOS Y OBSTRUCCIÓN TRACTO URINARIO SUPERIOR ADQUIRIDO	108	0,98%	2,34	0,5094
460	INSUFICIENCIA RENAL	107	0,97%	9,57	0,8444
566	OTROS DIAGNÓSTICOS ANTEPARTO	105	0,95%	1,84	0,2962
197	TRASTORNOS VASCULARES PERIFÉRICOS Y OTROS	103	0,93%	5,91	0,7080

TOTAL GRDs MÉDICOS	11.050	6,8356	0,6894
---------------------------	---------------	---------------	---------------

GRD Quirúrgicos más frecuentes

GRD	DESCRIPCIÓN	Número de casos	%	Estancia Media	Peso Medio
540	CESÁREA	274	5,76%	3,74	0,5862
263	COLECISTECTOMÍA LAPAROSCÓPICA	260	5,46%	1,93	0,9766
302	SUSTITUCIÓN ARTICULACIÓN RODILLA	237	4,98%	6,15	1,4796
228	PROCEDIMIENTOS SOBRE HERNIA INGUINAL, FEMORAL Y UMBILICAL	223	4,69%	1,44	0,7881
446	PROCEDIMIENTOS URETRALES Y TRANSURETRALES	184	3,87%	3,36	0,7353
225	APENDICECTOMÍA	158	3,32%	3,08	0,8341
221	PROCEDIMIENTOS MAYORES DE INTESTINO DELGADO Y GRUESO	149	3,13%	17,10	2,0950
226	PROCEDIMIENTOS SOBRE ANO	145	3,05%	1,50	0,6301
315	PROCEDIMIENTOS SOBRE HOMBRO, CODO Y ANTEBRAZO	143	3,00%	3,95	1,0061
513	PROCEDIMIENTOS SOBRE ÚTERO Y ANEJOS PROCESO NO MALIGNO, EXCEPTO LEIOMIOMA	128	2,69%	2,71	0,8122
404	PROCEDIMIENTOS SOBRE TIROIDES, PARATIROIDES Y TRACTO TIREOGLOSO	126	2,65%	1,79	0,8327
301	SUSTITUCIÓN ARTICULACIÓN CADERA	125	2,63%	10,77	1,6156
544	DILATACIÓN Y LEGRADO, ASPIRACIÓN O HISTEROTOMÍA PARA DIAGNÓSTICOS OBSTÉTRICOS	118	2,48%	0,47	0,5134
173	OTROS PROCEDIMIENTOS VASCULARES	110	2,31%	13,38	2,4215
313	PROCEDIMIENTOS SOBRE RODILLA Y PARTE INFERIOR DE LA PIERNA EXCEPTO PIE	102	2,14%	6,63	1,1767
175	PROCEDIMIENTOS CARDIOVASCULARES PERCUTÁNEOS SIN IAM	99	2,08%	6,49	1,8896
308	PROCEDIMIENTOS SOBRE CADERA Y FÉMUR EXC. ARTICULACIÓN MAYOR POR TRAUMA	95	2,00%	16,08	1,5477
951	PROCEDIMIENTO MODERADAMENTE EXTENSIVO NO RELACIONADO CON DIAG. PRINCIPAL	95	2,00%	9,01	1,6666
227	PROCEDIMIENTOS SOBRE HERNIA EXCEPTO INGUINAL, FEMORAL Y UMBILICAL	88	1,85%	3,63	1,0591
171	IMPLANT. MARCAPASOS CARDIACO PERMANENTE SIN IAM, FALLO CARDIACO O SHOCK	85	1,79%	6,78	1,7206
097	AMIGDALECTOMÍA Y ADENOIDECTOMÍA	80	1,68%	2,06	0,4016
482	PROSTATECTOMÍA TRANSURETRAL	76	1,60%	3,13	0,6706
098	OTROS PROCEDIMIENTOS SOBRE OÍDO, NARIZ, BOCA Y GARGANTA	64	1,34%	4,61	0,8630
519	PROCEDIMIENTOS SOBRE ÚTERO Y ANEJOS PARA LEIOMIOMA	63	1,32%	3,43	0,8263
314	PROCEDIMIENTOS SOBRE PIE Y DEDOS DEL PIE	57	1,20%	6,67	1,0766

TOTAL GRDs QUIRÚRGICOS	4.759	6,8510	1,3088
-------------------------------	--------------	---------------	---------------

GRD con mayor consumo de recursos

GRD	DESCRIPCIÓN	Número de casos	%	Estancia Media	Peso Medio
140	ENFERMEDAD PULMONAR OBSTRUCTIVA CRÓNICA	726	4,59%	9,63	0,8395
194	INSUFICIENCIA CARDÍACA	725	4,59%	9,74	0,8023
302	SUSTITUCIÓN ARTICULACIÓN RODILLA	237	1,50%	6,15	1,4796
720	SEPTICEMIA E INFECCIONES DISEMINADAS	257	1,63%	12,30	1,3522
139	OTRA NEUMONÍA	444	2,81%	8,17	0,7480
221	PROCEDIMIENTOS MAYORES DE INTESTINO DELGADO Y GRUESO	149	0,94%	17,10	2,0950
144	OTROS DIAGNÓSTICOS MENORES, SIGNOS Y SÍNTOMAS DE APARATO RESPIRATORIO	503	3,18%	5,79	0,5950
560	PARTO	835	5,28%	2,55	0,3201
173	OTROS PROCEDIMIENTOS VASCULARES	110	0,70%	13,38	2,4215
263	COLECISTECTOMÍA LAPAROSCÓPICA	260	1,64%	1,93	0,9766
463	INFECCIONES DE RIÑÓN Y TRACTO URINARIO	412	2,61%	5,50	0,5634
301	SUSTITUCIÓN ARTICULACIÓN CADERA	125	0,79%	10,77	1,6156
191	CATETERISMO CARDÍACO CON TRASTORNOS CIRCULATORIOS EXCEPTO CARDIOPATÍA ISQUÉMICA	154	0,97%	8,12	1,2277
175	PROCEDIMIENTOS CARDIOVASCULARES PERCUTÁNEOS SIN IAM	99	0,63%	6,49	1,8896
228	PROCEDIMIENTOS SOBRE HERNIA INGUINAL, FEMORAL Y UMBILICAL	223	1,41%	1,44	0,7881
950	PROCEDIMIENTO EXTENSIVO SIN RELACIÓN CON DIAGNÓSTICO PRINCIPAL	51	0,32%	17,04	3,2566
284	TRASTORNOS DEL TRACTO Y VESÍCULA BILIAR	207	1,31%	7,84	0,7811
220	PROCEDIMIENTOS MAYORES SOBRE ESTOMAGO, ESÓFAGO Y DUODENO	54	0,34%	18,89	2,9849
540	CESÁREA	274	1,73%	3,74	0,5862
045	ACVA Y OCLUSIONES PRECEREBRALES CON INFARTO	165	1,04%	10,32	0,9621
951	PROCEDIMIENTO MODERADAMENTE EXTENSIVO NO RELACIONADO CON DIAG. PRINCIPAL	95	0,60%	9,01	1,6666
249	GASTROENTERITIS, NÁUSEAS Y VÓMITOS NO BACTERIANA	332	2,10%	3,27	0,4563
192	CATETERISMO CARDÍACO PARA CARDIOPATÍA ISQUÉMICA	163	1,03%	4,39	0,9072
308	PROCEDIMIENTOS SOBRE CADERA Y FÉMUR EXC. ARTICULACIÓN MAYOR POR TRAUMA	95	0,60%	16,08	1,5477
171	IMPLANT. MARCAPASOS CARDIACO PERMANENTE SIN IAM, FALLO CARDIACO O SHOCK	85	0,54%	6,78	1,7206

TOTAL GRDs	15.809	6,84	0,8759
-------------------	---------------	-------------	---------------

Calidad

Objetivos institucionales de calidad

Objetivo 1: Desplegar la seguridad del paciente en la organización:	
1.1. Implantación de objetivos de seguridad del paciente en cada centro (Nº de objetivos establecidos)	9
1.2. Despliegue de los objetivos de seguridad del paciente en los servicios/unidades (% de servicios o unidades con al menos 2 objetivos de seguridad del paciente)	100,0%
1.3. Participación activa de directivos en reuniones o visitas a las unidades: "rondas de seguridad" (Nº de rondas de seguridad)	6
1.4.- Implantación de CISEMadrid en los centros (Sistema común de notificación de incidentes de seguridad y errores de medicación):	15%
Objetivo 2: Impulsar prácticas seguras	
2.1. Prevención de las infecciones relacionadas con la atención sanitaria y del desarrollo de microorganismos multirresistentes en pacientes críticos (UCI): <ul style="list-style-type: none"> • Cumplimentación adecuada del registro ENVIN • Densidad de incidencia de neumonía asociada a ventilación mecánica • Densidad de incidencia de bacteriemias relacionadas con catéter venoso central • Tasa de bacterias multirresistentes 	si
	3,91
	3,14
	2,53
2.2. Desarrollo de actuaciones para mejorar la higiene de manos (Nº de actuaciones desarrolladas)	7
2.3. Desarrollo de seguridad en el paciente quirúrgico (cirugía segura LVQ e IQZ)	
<ul style="list-style-type: none"> • Nombramiento de un responsable quirúrgico y de un responsable de medicina preventiva • % de implantación del listado de verificación quirúrgica (LVQ) • Adherencia a las medidas del proyecto Infección Quirúrgica Zero (IQZ) 	Si ambos
	91,6%
	Si
Objetivo 3: Revisar y mejorar los resultados clave de la organización	
3.1.- Revisión del Observatorio de Resultados (Responsable nombrado e Informe de revisión)	Si
Objetivo 4: Mejorar la calidad percibida	
4.1. Grado de satisfacción global de los usuarios con la atención recibida (% de pacientes satisfechos y muy satisfechos con el conjunto de la atención recibida en los segmentos estudiados)	88,90%
4.2. Implantación de acciones de mejora en las áreas priorizadas según encuesta de satisfacción 2016 (Nº de acciones implantadas)	5

4.3. Desarrollo de líneas de actuación del Comité de Calidad Percibida (Nº de líneas de actuación puestas en marcha)	4
Objetivo 5: Desarrollar la gestión de calidad	
5.1. Consolidación de la cultura de la excelencia y la aplicación del Modelo EFQM (planificación y/o realización de la autoevaluación)	Si
5.2 Desarrollo de actuaciones para la implantación, verificación y mantenimiento de sistemas de gestión ambiental:	
• Implantación/ Actualización del SGA	Si
• Monitorización de indicadores ambientales	Si
• Desarrollo de buenas prácticas ambientales sostenibles (Nº)	3
5.3. Promoción de la Responsabilidad Social Sociosanitaria (han designado responsable y elaborado un plan de acción)	Si
Objetivo 6: Optimizar la atención al dolor	
6.1. Implantación en los servicios/unidades de las escalas de valoración del dolor (% de servicios clínicos o unidades que tienen implantadas escalas de valoración del dolor)	100,0%
6.2. Desarrollo de líneas de actuación Comités de Atención al Dolor (Nº de líneas de actuación puestas en marcha)	7

Comisiones clínicas

Comisiones Clínicas Hospitalarias	Nº de reuniones realizadas en 2017	Existe acta (SI/NO)
Comisión Central de Garantía de Calidad	0	
Comisión de Docencia	8	SI
Comisión de Farmacia y Terapéutica	9	SI
Comisión de Formación Continuada y Biblioteca	4	SI
Comisión de Hemoterapia	1	SI
Comisión de Historias Clínicas y Documentación	4	SI
Comisión de Infecciones, Profilaxia y Política antibiótica	5	SI
Comisión de atención a la población Inmigrante	2	SI
Comisión de Investigación	4	SI
Comisión de Mortalidad	5	SI
Comisión de Tecnología y adecuación de medios diagnósticos y Terapéuticos	0	
Comisión Perinatal	3	SI
Comisión de Quirófano	9	SI
Comisión de Tejidos y Tumores	3	SI
Comisión de Cuidados en Enfermería	2	SI
Comisión de UPP	7	SI

Comisiones Clínicas Hospitalarias	Nº de reuniones realizadas en 2017	Existe acta (SI/NO)
Comisión contra la Violencia	4	SI
Comisión de Calidad en Radiodiagnóstico	2	SI
Unidad Funcional de Gestión de Riesgos (UFGR)	10	SI

Comités

Comité Ético de Investigación Clínica	11	SI
Comité Permanente de Lactancia	2	SI
Pleno del Comité de Lactancia	1	SI
Comité de Atención al Dolor	4	SI
Subcomité de Dolor Agudo	1	SI
Subcomité de Dolor Crónico	3	SI
Subcomité de Senoanalgesia	2	SI
Comité de Ética Asistencial	13	SI
Comité de Calidad Percibida-Humanización	9	SI
Comité de Higiene de Manos	4	SI
Comité de Identificación de pacientes	0	
Comité para la mejora de la seguridad quirúrgica	2	SI
Comité seguimiento Historia Clínica electrónica SELENE	5	SI
Comité de seguimiento de pacientes com Tuberculosis (con Atención Primaria y Salud Pública)	5	SI
Subcomité Técnico de enfermedades emergentes e importadas	7	SI
Comité de Seguridad	3	SI

Grupos de Trabajo

Grupo de Trabajo para el estudio de Riesgos Psicosociales	9	SI
Grupo de Trabajo para la protocolización de patología del inmigrante	0	
Grupo de trabajo para la protocolización de actuación en caso de fiebres hemorrágicas víricas	0	
Grupo de trabajo para la mejora de la prescripción de antifúngicos en el Hospital	1	NO
Grupo de trabajo para la atención a los testigos de Jehová	1	SI
Grupo de Trabajo para la revisión del proceso de preparación de inyección intravítreas	1	SI
Grupo de trabajo para la sustitución de las ampollas de Cloruro potásico	1	SI
Grupo de Trabajo para la creación de un circuito preferente de atención a pacientes con capacidades especiales	2	SI

Información y Atención al Paciente

Reclamaciones

	2016	2017	Δ	%Δ	% <= 30 días
RECLAMACIONES	2.847	2.154	-693	-24,34%	100,00%

Principales motivos de reclamación

MOTIVO	Nº	%	% ACUMULADO
Demora en consultas o pruebas diagnósticas	836	38,81%	38,81%
Retraso en la atención	268	12,44%	51,25%
Desacuerdo con Organización y Normas	208	9,66%	60,91%
Disconformidad con la Asistencia	179	8,31%	69,22%
Citaciones	153	7,10%	76,32%

Otras actuaciones

El Servicio de Atención al Paciente está representado en los diferentes **grupos de trabajo y comisiones** del Hospital Universitario Severo Ochoa. Entre ellos cabe destacar el Comité Ético Asistencial, el Comité de Calidad Percibida y Humanización de la Asistencia, la Comisión de Inmigrantes, la Junta Técnico Asistencial y la Unidad Funcional de Gestión de Riesgos.

Respecto a los **Informadores "Chaquetas Verdes"**, continúan su labor en el Área de Urgencias, las Salas de Espera de las Consultas Externas, en el Punto de Información de Entrada al Hospital y la Sala de Espera de Extracciones de Laboratorio.

El Servicio de Atención al Paciente mantiene una relación estrecha con los grupos de **voluntarios** de la **Asociación "Manos Solidarias de Zarzaquemada"** y de la **"Asociación Española Contra el Cáncer"**, los cuales desarrollan actividades lúdicas y de acompañamiento a los pacientes en nuestro centro.

Asimismo, se ha participado activamente en las **actividades formativas** del Plan de **Humanización** de la Asistencia Sanitaria y en los grupos de trabajo para la **mejora de la información** y para la **gestión de las Reclamaciones** promovidos por la D. G. de Coordinación de la Atención al Ciudadano y Humanización de la Asistencia Sanitaria.

Continuidad Asistencial

Consultas y pruebas solicitadas y realizadas para Atención

Primaria

ESPECIALIDAD	Primeras Consultas	Solicitadas por A.P.	%	Realizadas para A.P.	%
Alergia	2.816	2.137	75,89%	1.851	65,73%
Cardiología	3.083	2.084	67,60%	1.847	59,91%
Dermatología	9.298	7.817	84,07%	6.550	70,45%
Digestivo	2.797	1.679	60,03%	1.503	53,74%
Endocrinología	2.501	1.318	52,70%	991	39,62%
Geriatría	125	2	1,60%	1	0,80%
Hematología	949	603	63,54%	423	44,57%
M. Interna	3.663	1.027	28,04%	929	25,36%
Nefrología	539	304	56,40%	240	44,53%
Neumología	2.073	1.191	57,45%	942	45,44%
Neurología	3.489	2.654	76,07%	1.747	50,07%
Oncología	1.011	7	0,69%	7	0,69%
Psiquiatría	27	0		0	
Rehabilitación	3.642	781	21,44%	682	18,73%
Reumatología	4.604	2.711	58,88%	2.807	60,97%
Otras Médicas	945	0		0	
TOTAL ÁREA MÉDICA	41.562	24.315	58,50%	20.520	49,37%
C. General	5.253	3.832	72,95%	3.757	71,52%
Urología	5.179	3.291	63,55%	3.405	65,75%
Traumatología	7.648	7.171	93,76%	5.898	77,12%
ORL	8.674	6.101	70,34%	6.093	70,24%
Oftalmología	18.590	12.258	65,94%	10.677	57,43%
Ginecología	9.091	5.842	64,26%	5.086	55,95%
C. Vascular	1.736	1.202	69,24%	444	25,58%
Anestesia	10.075	26	0,26%	28	0,28%
TOTAL AREA QUIRURGICA	66.246	39.723	59,96%	35.388	53,42%
TOTAL AREA PEDIATRICA	4.368	2.404	55,04%	2.170	49,68%
TOTAL AREA OBSTÉTRICA	2.332	1.476	63,29%	1.327	56,90%
TOTAL	114.508	67.918	59,31%	59.405	51,88%

Técnicas Dx y Terapéuticas Continuidad Asistencial

Técnica	Act. Propia + Concertada	Solicitadas por A.P.	%	Realizadas para A.P.	%
Radiología convencional	112.955	29.640	26,24%	26.822	23,75%
Ecografías (Servicio Rx.)	22.827	6.398	28,03%	5.170	22,65%
Ecografía dúppler	3.805	7	0,18%	7	0,18%
Endoscopias digestivo	8.071	3.712	45,99%	2.905	35,99%
Broncoscopias	466	0		0	
Mamografías	6.957	23	0,33%	29	0,42%
TAC	16.972	21	0,12%	23	0,14%
RMN	8.487	17	0,20%	8	0,09%
Gammagrafías	0	0		0	
Radiología intervencionista	2.944	3	0,10%	4	0,14%
PET	0	0		0	

Variación interanual de solicitudes desde Atención Primaria

ESPECIALIDAD	Solicitadas 2016	Solicitadas 2017	% Variación 2017 / 2016
Alergia	2.046	2.137	4,45%
Cardiología	2.179	2.084	-4,36%
Dermatología	8.737	7.817	-10,53%
Digestivo	1.552	1.679	8,18%
Endocrinología	1.505	1.318	-12,43%
Geriatría	2	2	0,00%
Hematología	481	603	25,36%
M. Interna	1.005	1.027	2,19%
Nefrología	288	304	5,56%
Neumología	1.209	1.191	-1,49%
Neurología	2.872	2.654	-7,59%
Oncología	1	7	600,00%
Psiquiatría	0	0	
Rehabilitación	812	781	-3,82%
Reumatología	2.649	2.711	2,34%
Otras Médicas	0	0	
TOTAL ÁREA MÉDICA	25.338	24.315	-4,04%
C. General	4.981	3.832	-23,07%
Urología	3.023	3.291	8,87%
Traumatología	7.405	7.171	-3,16%
ORL	5.641	6.101	8,15%
Oftalmología	12.579	12.258	-2,55%
Ginecología	6.116	5.842	-4,48%
C. Vascular	255	1.202	371,37%
Anestesia	46	26	-43,48%
TOTAL AREA QUIRURGICA	40.046	39.723	-0,81%
TOTAL AREA PEDIATRICA	2.423	2.404	-0,78%
TOTAL AREA OBSTÉTRICA	1.382	1.476	6,80%
TOTAL	69.189	67.918	-1,84%

Consultas solicitadas como consecuencia de la Libre Elección

ESPECIALIDAD	Primeras Consultas Solicitadas AP	Número citas ENTRANTES Libre Elección	% sobre Primeras Consultas Solicitadas AP	Número citas SALIENTES Libre Elección
Alergia	2.137	168	7,86%	116
Cardiología	2.084	9	0,43%	414
Dermatología	7.817	218	2,79%	2.385
Digestivo	1.679	30	1,79%	749
Endocrinología	1.318	16	1,21%	325
Geriatría	2	0		0
Hematología	603	1	0,17%	9
M. Interna	1.027	6	0,58%	93
Nefrología	304	4	1,32%	38
Neumología	1.191	16	1,34%	318
Neurología	2.654	61	2,30%	928
Oncología	7	0		0
Psiquiatría	0	0		0
Rehabilitación	781	19	2,43%	130
Reumatología	2.711	72	2,66%	387
Otras Médicas	0	0		0
TOTAL ÁREA MÉDICA	24.315	620	2,55%	5.892
C. General	3.832	44	1,15%	208
Urología	3.291	62	1,88%	277
Traumatología	7.171	177	2,47%	3.430
ORL	6.101	111	1,82%	518
Oftalmología	12.258	142	1,16%	1.867
Ginecología	5.842	46	0,79%	1.020
C. Vascular	1.202	10	0,83%	657
Anestesia	26	0		0
TOTAL AREA QUIRURGICA	39.723	592	1,49%	7.977
TOTAL AREA PEDIATRICA	2.404	5	0,21%	25
TOTAL AREA OBSTÉTRICA	1.476	12	0,81%	85
TOTAL	67.918	1.229	1,81%	13.979

Docencia y formación continuada

Docencia

- Facultades y escuelas a las que se imparte enseñanza
- Número de alumnos y número de profesores de cada una de ellas
- Formación de especialistas sanitarios: número de residentes por año durante 2017

RESIDENTES DE FORMACIÓN ESPECIALIZADA DEL HUSO:

R5: 12
R4: 37
R3: 33
R2: 31
R1: 34
EIR2: 3
EIR1: 3

RESIDENTES ASIGNADOS AL HSO DE LA UDM DE ASISTENCIA FAMILIAR Y COMUNITARIA SUR:

R4: 8
R3: 9
R2: 8
R1: 10
EIR2: 2
EIR1: 2

RESIDENTES DE MEDICINA DEL TRABAJO ASIGNADOS AL HUSO:

R4: 0
R3: 1
R2: 1
R1: 1

RESIDENTES DE MEDICINA PREVENTIVA ASIGNADOS AL HUSO:

R4: 1
R3: 1
R2: 1
R1: 1

RESIDENTES DE ENFERMERÍA OBSTETRICO-GINECOLÓGICA ASIGNADOS AL HUSO:

EIR2: 2
EIR1: 2

Formación Continuada

ACTIVIDADES DOCENTES	Nº TOTAL DE HORAS	Nº ASISTENTES	DIRIGIDO A
INTRODUCCIÓN A LA INVESTIGACIÓN CLÍNICA, 12ª EDICIÓN	24	12	MEDICINA Y ENFERMERÍA
CURSO DE R.C.P. AVANZADA PARA FACULTATIVOS ESPECIALISTAS Y D.U.E., EDICIÓN 2017	25	24	MEDICINA Y ENFERMERÍA
CURSO BÁSICO 'DETECCIÓN PRECOZ DEL PACIENTE GRAVE, 2ª EDICIÓN	10	23	MEDICINA Y ENFERMERÍA
BÁSICO DE METODOLOGÍA DE ANÁLISIS BIOÉTICO DE CASOS CLÍNICOS	12	21	TODO EL PERSONAL
LEY DE AUTONOMÍA DEL PACIENTE, EDICIÓN 7	4	18	TODO EL PERSONAL
APORTACIÓN DE LA GERIATRÍA AL MANEJO DEL ANCIANO PARA MÉDICOS Y ENFERMERAS, 4ª EDICIÓN	10	19	MEDICINA
URGENCIAS NEUROLÓGICAS, 4ª EDICIÓN	16,5	19	MEDICINA
CURSO AVANZADO 'DETECCIÓN PRECOZ DEL PACIENTE GRAVE, 1ª EDICIÓN	10	25	MEDICINA Y ENFERMERÍA
PREANALÍTICA Y SEGURIDAD DEL PACIENTE, EDICIÓN 2017	5	33	MEDICINA Y ENFERMERÍA
ZOTERO: CÓMO GESTIONAR DE FORMA EFICAZ LAS REFERENCIAS	6	18	MEDICINA Y ENFERMERÍA
R.C.P. NEONATAL INICIAL	12	24	MEDICINA Y ENFERMERÍA
HABILIDADES DE COMUNICACIÓN CON EL PACIENTE Y CUIDADORES. MANEJO DE SITUACIONES CONFLICTIVAS. EDICIÓN 4	25	27	TODO EL PERSONAL SANITARIO
CUIDADOS DE HERIDAS CRÓNICAS Y ÚLCERAS POR PRESIÓN PARA D.U.E., 6ª EDICIÓN	20	33	ENFERMERÍA
R.C.P. BÁSICA + DESA PARA DUE, EDICIÓN 10	10	27	ENFERMERÍA
NUTRICION Y ALIMENTACION PARA AUXILIARES DE ENFERMERIA.ED 05	15	27	AUXILIARES DE ENFERMERÍA
TRABAJO GLOBAL DEL COMPLEJO ABDOMINO-LUMBO-PÉLVICO COMO OPCIÓN TERAPÉUTICA EN LA PATOLOGÍA DEL RAQUIS.	20	17	FISIOTERAPEUTAS
CUIDADOS DE ENFERMERIA EN URGENCIAS PEDIÁTRICAS, 2ª EDICIÓN	15	28	ENFERMERÍA
CURSO TRIAJE MANCHESTER, EDICIÓN Nº1	8	24	ENFERMERÍA

ACTIVIDADES DOCENTES	Nº TOTAL DE HORAS	Nº ASISTENTES	DIRIGIDO A
CUIDADOS DEL PACIENTE OSTOMIZADO	10	34	ENFERMERÍA
CUIDADOS DE ENFERMERÍA EN EL PACIENTE ANCIANO	15	26	ENFERMERÍA
HERRAMIENTAS DE CONTENCIÓN EN EL PACIENTE URGENTE PSIQUIATRICO. ED. 3	10	26	ENFERMERÍA Y AUXILIARES DE ENFERMERÍA
MANEJO Y CUIDADO DE CATETERES VASCULARES, VENOCLISIS	10	30	ENFERMERÍA
ERGONOMIA EN EL TRABAJO, MANEJO DE PACIENTES Y DISPOSITIVOS SANITARIOS.	10	26	ENFERMERÍA
II CURSO DE MANEJO DE LA VÍA AÉREA DIFÍCIL PARA MÉDICOS NO ANESTESIOLOGOS	14	12	MEDICINA
DESGARROS PERINEALES	5	30	MEDICINA Y MATRONAS
TALLER DE CIRUGÍA DE SUELO PÉLVICO	4	12	MEDICINA
I JORNADA DE ACTUALIZACIÓN EN EL ABORDAJE INTEGRAL DEL PACIENTE EPOC	4	10	MEDICINA Y ENFERMERÍA
RESPONSABILIDADES PROFESIONALES EN LOS SERVICIOS DE URGENCIAS	5	15	ENFERMERÍA
TALLER DE ESPALDA	6	20	TODO EL PERSONAL
TALLER DE ELABORACIÓN DE MAPA DE RIESGOS	6	27	TODO EL PERSONAL
PREVENCIÓN Y ACTUACIÓN EN CONFLICTOS INTERNOS, EDICIÓN 01	20	16	TODO EL PERSONAL
PREVENCIÓN Y ACTUACIÓN EN CONFLICTOS INTERNOS, EDICIÓN 02	20	18	TODO EL PERSONAL
TRIAJE DE PRIORIDADES EN URGENCIAS, SISTEMA MANCHESTER, EDICIÓN 02	8	25	ENFERMERÍA
CUIDADOS CENTRADOS EN EL DESARROLLO Y LA FAMILIA	4	50	ENFERMERÍA
LACTANCIA MATERNA	18	25	MEDICINA Y ENFERMERÍA

SESIONES CLÍNICAS GENERALES		
NOMBRE	FECHA	DIRIGIDO A
SESIÓN ENFERMERÍA: DEBUT DIABÉTICO EN PEDIATRÍA: CASO CLÍNICO	12/01/2017	ENFERMERÍA
SESIÓN ENFERMERÍA: INVESTIGACIÓN ENFERMERA EN ATENCIÓN PRIMARIA	09/02/2017	ENFERMERÍA
SESIÓN ENFERMERÍA: MEJORA ADHERENCIA TERAPÉUTICA TRAS LA APLICACIÓN DE LA INTERVENCIÓN ENFERMERA, ENSEÑANZA: MEDICAMENTOS PRESCRITOS EN ESQUIZOFRENIA	30/03/2017	ENFERMERÍA
SESIÓN ENFERMERÍA: EXTRACCIÓN PRECOZ DE CALOSTRO EN SITUACIONES ESPECIALES	20/04/2017	ENFERMERÍA
SESIÓN ENFERMERÍA: GESTIÓN DE PREVENCIÓN DE ÚLCERAS POR PRESIÓN EN UNA UNIDAD DE GERIATRÍA	02/03/2017	ENFERMERÍA
SESIÓN EXTRAORDINARIA: PRESENTACIÓN COMITÉ DE ÉTICA PARA LA ASISTENCIA SANITARIA (CEAS)	18/04/2017	TODO EL PERSONAL
SESIÓN CLÍNICA GENERAL APARATO DIGESTIVO: HEPATITIS C, CAMINO HACIA LA ERRADICACIÓN	24/01/2017	MEDICINA
SESIÓN CLÍNICA GENERAL BIBLIOTECA: MEDIMECUM: DEL PAPEL A LA RED	07/03/2017	TODO EL PERSONAL
SESIÓN CLÍNICA GENERAL MICROBIOLOGÍA: RESIDENCIA BACTERIANA, ¿CÓMO ESTAMOS EN NUESTRO HOSPITAL?	31/01/2017	MEDICINA
SESIÓN CLÍNICA GENERAL NEFROLOGÍA: TODOS CONTRA LA VASCULITIS IGA	16/05/2017	MEDICINA
SESIÓN CLÍNICA GENERAL HEMATOLOGÍA: ACTUALIZACIÓN EN TRASPLANTE DE MÉDULA	28/02/2017	MEDICINA
SESIÓN CLÍNICA GENERAL GINECOLOGÍA: CÁNCER DE ENDOMETRIO Y ESTILO DE VIDA	17/01/2017	MEDICINA
SESIÓN CLÍNICA MICROBIOLOGÍA: RESISTENCIA BACTERIANA EN EL HOSPITAL UNIVERSITARIO SEVERO OCHOA	01/01/2017	MEDICINA
SESIÓN CLÍNICA GENERAL MEDICINA INTENSIVA: VISTO Y NO VISTO	27/06/2017	MEDICINA
SESIÓN CLÍNICA EXTRAORDINARIA MEDICINA INTERNA: AVANCES EN CÁNCER HEREDITARIO	03/10/2017	MEDICINA
SESIÓN CLÍNICA GENERAL OFTALMOLOGÍA: CIRUGÍA REFRACTIVA: TÉCNICAS, INDICACIONES, CONTRAINDICACIONES Y	20/06/2017	MEDICINA

SESIONES CLÍNICAS GENERALES		
COMPLICACIONES		
SESIÓN CLÍNICA GENERAL NEUROLOGÍA: MÁS DE 15 CIRUGÍAS Y AÚN SIN DIAGNÓSTICO	06/06/2017	MEDICINA
SESIÓN CLÍNICA GENERAL MEDICINA PREVENTIVA: TODO LO QUE SIEMPRE QUISISTE SABER SOBRE LOS AISLAMIENTOS: UN TRABAJO EN EQUIPO	16/05/2017	MEDICINA
SESIÓN CLÍNICA EXTRAORDINARIA: EFECTO MOZART	24/10/2017	TODO EL PERSONAL
SESIÓN CLÍNICA GENERAL PSIQUIATRÍA: GÉNERO Y PSIQUIATRÍA	19/12/2017	MEDICINA
SESIÓN CLÍNICA GENERAL PEDIATRÍA: BANCO DE LECHE MATERNA DONADA EN NUESTRO CENTROL	21/11/2017	MEDICINA
SESIÓN CLÍNICA GENERAL OTORRINOLARINGOLOGÍA: ME DUELE EL OÍDO	07/11/2017	MEDICINA
SESIÓN CLÍNICA EXTRAORDINARIA: NUEVO REGLAMENTO EUROPEO DE PROTECCIÓN DE DATOS	22/11/2017	MEDICINA
SESIÓN CLÍNICA EXTRAORDINARIA: PLAN DE HUMANIZACIÓN, LÍNEAS ESTRATÉGICAS	31/10/2017	TODO EL PERSONAL
SESIÓN CLÍNICA EXTRAORDINARIA COMITÉ DEL DOLOR: ADIOS AL DOLOR	17/10/2017	TODO EL PERSONAL
SESIÓN CLÍNICA GENERAL NEUMOLOGÍA: ACTUALIZACIÓN EPOC	19/09/2017	MEDICINA
SESIÓN ANATOMOCLÍNICA MEDICINA INTERNA: ¿HAS VISTO ALGUNA VEZ UN HÍGADO NARANJA?	30/05/2017	MEDICINA
SESIÓN EXTRAORDINARIA IMPLANTACIÓN SISTEMA IDENTIFICACIÓN VÍAS ADMINISTRACIÓN MEDICAMENTO	26/09/2017	MEDICINA

SESIONES UNIDADES DE ENFERMERÍA	
NOMBRE SESIÓN	FECHA
SISTEMAS DE IDENTIFICACIÓN DE VÍAS Y ADMÓN. DE FÁRMACOS	15/12/2017
BLIMATUMOMAB: TÉCNICA DE ADMINISTRACIÓN Y EFECTOS ADVERSOS	26/01/2017
PLAN DE CUIDADOS ENFERMEROS	30/01/2017
OBSERVADORES DE HIGIENE DE MANOS	17/03/2017
DARATUMUMAB: TÉCNICA DE ADMINISTRACIÓN Y EFECTOS ADVERSOS	26/05/2017
CUIDADOS DEL PACIENTE DIGESTIVO	27/06/2017
SISTEMAS DE IDENTIFICACIÓN DE VÍAS Y ADMÓN. DE FÁRMACOS	11/12/2017
DIFERENTES TIPOS DE INSULINAS	11/11/2017
BIOPSIA LÍQUIDA DE PULMÓN	19/01/2017
CUIDADOS GENERALES AL PACIENTE ONCOLÓGICO	20/01/2017
BIOPSIA LÍQUIDA DE COLON	26/01/2017
DARATUMUMAB: TÉCNICA Y ADMINISTRACIÓN Y EFECTOS ADVERSOS	01/06/2017
CORRECTA MOVILIZACIÓN DE PACIENTES TRAS INTERVENCIÓN QUIRÚRGICA EN TRAUMATOLOGÍA.	27/01/2017
DIAGNÓSTICOS DE ENFERMERÍA	26/04/2017
TERAPIA NEGATIVA	16/11/2017
MANEJO DE DISPOSITIVOS RESPIMAT.	22/11/2017
SISTEMAS DE IDENTIFICACIÓN DE VÍAS Y ADMÓN. DE FÁRMACOS	22/11/2017
MODALIDADES Y DISPOSITIVOS DE ARTISEC: HEMOCONTROL, HEMOSCAN, DIASCAN	04/04/2017
USO INTRAPERITONEAL DE CONTRASTE NO IÓNICO PARA LA DETECCIÓN DE FUGAS MEDIANTE TAC Y PERITONEOGRAFÍA	16/05/2017
PAPEL DEL TMSCAE EN LA UNIDAD DE DIÁLISIS DEL HOSPITAL UNIVERSITARIO SEVERO OCHOA	20/10/2017
CÓMO TRABAJAR CON THERAPY MONITOR	21/02/2017
CLARIA, LA NUEVA FORMA DE TRABAJO DE HOME- CHOISE	26/04/2017
THERANOVA. USO EN MIELOMAS	16/06/2017
SISTEMAS DE IDENTIFICACIÓN DE VÍAS Y ADMÓN. DE FÁRMACOS	31/01/2018
PSICOPATOLOGÍA I	12/01/2017
PSICOPATOLOGÍA II	02/02/2017
PSICOFARMACOLOGÍA	29/05/2017
SUJECCIÓN FÍSICA AL PACIENTE AGITADO	20/12/2017
SISTEMAS DE IDENTIFICACIÓN DE VÍAS Y ADMÓN. DE FÁRMACOS	12/12/2017

SESIONES UNIDADES DE ENFERMERÍA	
NOMBRE SESIÓN	FECHA
SISTEMAS DE IDENTIFICACIÓN DE VÍAS Y ADMÓN. DE FÁRMACOS	14/12/2017
SESIÓN FORMATIVA SOBRE INHALADORES	09/03/2017
SESIÓN FORMATIVA DE SELENE	11/01/2017
SISTEMAS DE IDENTIFICACIÓN DE VÍAS Y ADMÓN. DE FÁRMACOS	30/11/2017
SISTEMAS DE IDENTIFICACIÓN DE VÍAS Y ADMÓN. DE FÁRMACOS	20/12/2017
SESIÓN FORMATIVA SOBRE INHALADORES	09/03/2017
SESIÓN FORMATIVA DE SELENE	10/01/2017
SESIÓN FORMATIVA CARRO DE PARADAS	28/11/2017
PREVENCIÓN DE UPP	21/12/2017
SISTEMAS DE IDENTIFICACIÓN DE VÍAS Y ADMÓN. DE FÁRMACOS	04/12/2017
SISTEMAS DE IDENTIFICACIÓN DE VÍAS Y ADMÓN. DE FÁRMACOS	05/12/2017
SISTEMAS DE IDENTIFICACIÓN DE VÍAS Y ADMÓN. DE FÁRMACOS	12/12/2017
SEGURIDAD EN EL PACIENTE PEDIÁTRICO	19/01/2017
SISTEMAS DE IDENTIFICACIÓN DE VÍAS Y ADMÓN. DE FÁRMACOS	22/11/2017
APLICACIÓN DE NUEVAS DINÁMICAS EN LA EXTRACCIÓN DE LECHE MATERNA	10/05/2017
PROTOCOLO DE MANEJO DE LA MUERTE FETAL ANTEPARTO.DUELO PERINATAL	30/05/2017
PLANES DE CUIDADOS EN SELENE	18/01/2017
SESIÓN AISLAMIENTOS CLÍNICOS	22/03/2017
MARCAJE OSTOMIAS Y ACTUALIZACIÓN DE DISPOSITIVOS	19/04/2017
REHABILITACIÓN MULTINODAL	06/04/2017
SISTEMAS DE IDENTIFICACIÓN DE VÍAS	13/12/2017
SISTEMAS DE IDENTIFICACIÓN DE VÍAS	22/12/2017
SISTEMAS DE IDENTIFICACIÓN DE VÍAS	15/12/2017
SISTEMAS DE IDENTIFICACIÓN DE VÍAS	12/12/2017
PLANES DE CUIDADOS EN SELENE	17/01/2017
TRAQUEOTOMÍAS. CUIDADOS DE ENFERMERÍA	27/03/2017
MARCAJE Y DISPOSITIVOS UROSTOMIAS	24/04/2017
SISTEMAS DE IDENTIFICACIÓN DE VÍAS	15/12/2017
SISTEMAS DE IDENTIFICACIÓN DE VÍAS	14/12/2017
SISTEMAS DE IDENTIFICACIÓN DE VÍAS	12/12/2017
REVISIÓN DEL SISTEMA DE CALIDAD FARMACIA	07/06/2017

SESIONES UNIDADES DE ENFERMERÍA	
NOMBRE SESIÓN	FECHA
SISTEMAS DE IDENTIFICACIÓN DE VÍAS Y ADMÓN. DE MEDICAMENTOS QUE MEJOREN LA SEGURIDAD DEL PACIENTE	30/11/2017
REVISIÓN DEL SISTEMA DE CALIDAD FARMACIA	25/01/2017
ACTIVIDAD DEL SAP. RECLAMACIONES ESCRITAS Y VERBALES. TRÁMITE DE RECLAMACIONES. CONTESTACIÓN DE RECLAMACIONES (IMPORTANCIA) Y CIRCUITOS. RECLAMACIONES ENFERMERÍA EN CE MALG	17/10/2017
SESIÓN DE ENFERMERÍA A RESPONSABLES DE ENFERMERÍA DE ATENCIÓN PRIMARIA DE LEGANÉS: CONSULTA DE ENFERMERÍA DE REUMATOLOGÍA EN EL PROCESO ASISTENCIAL DEL HOMBRO DOLOROSO	14/11/2017
SESIÓN DE ENFERMERÍA AL PERSONAL DEL CEP: PUESTA EN MARCHA Y ACTIVIDAD DE LA CONSULTA DE ENFERMERÍA DE REUMATOLOGÍA EN EL CE MALG	12/12/2017
SESIÓN GENERAL DE RESIDENTES DE MATRONA	28/04/2017
TRIAJE BÁSICO Y TRIAJE AVANZADO.	05/06/2017
ÚLTIMAS ACTUALIZACIONES DE BOMBA DE PCA (HOSPIRA).	09/06/2017
NORMALIZACIÓN DE ACTIVIDADES DE LAS TCAE EN EL SERVICIO DE PARITORIO.	28/06/2017
NORMALIZACIÓN DE LA TASA DE CESÁREAS.	19/10/2017
DONACIÓN DE SANGRE DE CORDÓN UMBILICAL	30/10/2017
DONACIÓN DE SANGRE DE CORDÓN UMBILICAL	31/10/2017
DONACIÓN DE SANGRE DE CORDÓN UMBILICAL	02/11/2017
DONACIÓN DE SANGRE DE CORDÓN UMBILICAL	08/11/2017
SISTEMAS DE IDENTIFICACIÓN DE VÍAS Y ADMÓN. DE FÁRMACOS	13/12/2017
SISTEMAS DE IDENTIFICACIÓN DE VÍAS Y ADMÓN. DE FÁRMACOS	15/12/2017
SISTEMAS DE IDENTIFICACIÓN DE VÍAS Y ADMÓN. DE FÁRMACOS	14/11/2017
SISTEMAS DE IDENTIFICACIÓN DE VÍAS Y ADMÓN. DE FÁRMACOS	20/12/2017
SISTEMAS DE IDENTIFICACIÓN DE VÍAS Y ADMÓN. DE FÁRMACOS	27/12/2017
SISTEMAS DE IDENTIFICACIÓN DE VÍAS Y ADMÓN. DE FÁRMACOS	28/11/2017
SISTEMAS DE IDENTIFICACIÓN DE VÍAS Y ADMÓN. DE FÁRMACOS	12/12/2017
SISTEMAS DE IDENTIFICACIÓN DE VÍAS Y ADMÓN. DE FÁRMACOS	14/12/2017
SISTEMAS DE IDENTIFICACIÓN DE VÍAS Y ADMÓN. DE FÁRMACOS	30/11/2017
PRESENTACIÓN DE PROTOCOLO DE DUELO PERINATAL EN EL HOSPITAL UNIVERSITARIO SEVERO OCHOA EN EL CENTRO DE SALUD HUERTA DE LOS FRAILES	12/12/2017
INMUNIHISTOQUIMICA	09/06/2017
CURVAS DE ACL	08/11/2017
USO DE KIT DERRAME FORMOL	17/11/2017
ACTIVIDAD EN LA CONSULTA DE UROLOGÍA	28/11/2017
PREPARACIÓN DE PRUEBAS	21/11/2017
SISTEMAS DE IDENTIFICACIÓN DE VÍAS Y ADMÓN. DE FÁRMACOS	30/11/2017

SESIONES UNIDADES DE ENFERMERÍA	
NOMBRE SESIÓN	FECHA
VIVIR CON UNA PRÓTESIS DE RODILLA. SESIÓN UNIDAD	18/09/2017
VIVIR CON UNA PROTESIS DE CADERA. SESIÓN UNIDAD	19/06/2017
VIVIR CON UNA PRÓTESIS DE RODILLA. PONENCIA 30 ANIVERSARIO	22/05/2017
VIVIR CON UNA PRÓTESIS DE CADERA. PONENCIA 30 ANIVERSARIO	31/05/2017
ERGONOMÍA DE ANDAR POR CASA. PONENCIA 30 ANIVERSARIO	20/04/2017
CONTRA EL DOLOR ACTÍVATE. PONENCIA 30 ANIVERSARIO	25/05/2017
TALLER DE ESPALDA Y MANEJO DE CARGAS. TALLER FORMACIÓN SEVERO OCHOA	27/10/2017
PRESENTACIÓN GADOVIST: CONTRASTE PARA RESONANCIA	25/10/2017
FUNCIONAMIENTO MONITOR RESONANCIA TESLA	08/03/2017
SISTEMA DE IDENTIFICACIÓN DE VÍAS	20/12/2017
SESIÓN FORMATIVA GRÁFICA DE VASCULAR EN SELENE	12/04/2017
FORMACIÓN PROTOCOLO RESONANCIA CARDÍACA	19/04/2017
FUNCIONAMIENTO TUBOS DE ENDOSCOPIAS FUJI	04/12/2017
FUNCIONAMIENTO MONITOR PARA DIGESTIVO	07/03/2017
SESIÓN FORMATIVA FORMULARIOS SELENE DE UROLOGÍA	14/02/2017
SISTEMAS DE IDENTIFICACIÓN DE VÍAS Y ADMÓN. DE FÁRMACOS	20/12/107
SISTEMAS DE IDENTIFICACIÓN DE VÍAS Y ADMÓN. DE FÁRMACOS	29/12/2017
RECORDATORIO NEUMONÍA CERO	09/03/2017
MANEJO MONITORES GENERAL ELÉCTRICAS	18/12/2017
EXANGUINOTRANSFUSIÓN	15/03/2017
PACIENTES TRATADOS CON DARATUMUMAB (ANTI CD 38)	14/07/2017
MANEJO DE OPTIA PONENTE	18/04/2017
DEMOSTRACIÓN HEMOGLOBINÓMETRO	23/06/2017
ACTUALIZACIÓN DEL SOFTWARE DE LA BOMBA DE PCA SAPPHIRE	10/05/2017
ACTUALIZACIÓN DEL SOFTWARE DE LA BOMBA DE PCA SAPPHIRE	12/05/2017
AGRUPACIÓN DIAGNÓSTICA Y PRIORIZACIÓN DE LOS PROBLEMAS DE CUIDADOS DE LA UNIDAD DE REANIMACIÓN DEL H.U. SEVERO OCHOA	29/11/2017
PRESENTACIÓN DEL PROTOCOLO: "CUIDADOS DE LA HIGIENE BUCAL EN PACIENTE INTUBADO"	12/12/2017
ENVÍO DE MUESTRAS A LABORATORIO	17/01/2017
PRÓTESIS DE HOMBRO INVERTIDA	31/01/2017
PRÓTESIS TOTAL DE RODILLA TRIATHLON	21/02/2017
LIGAMENTO CRUZADO ANTERIOR	28/01/2017

SESIONES UNIDADES DE ENFERMERÍA	
NOMBRE SESIÓN	FECHA
LISTA DE VERIFICACIÓN QUIRÚRGICA. MÉTODO DE CUMPLIMENTACIÓN	21/03/2017
SUTURAS MANUALES	28/03/2017
CLAVO GAMMA	04/04/2017
PRESENTACIÓN VÁSTAGO REVISIÓN CADERA	18/04/2017
SUTURAS MECÁNICAS	09/05/2017
RADIO DISTAL	16/05/2017
TFNA	27/06/2017
NEXGEN	26/09/2017
CLAVO EPFN	24/10/2017
SISTEMAS DE IDENTIFICACIÓN DE VÍAS Y ADMÓN. DE FÁRMACOS	23/01/2018
SISTEMAS DE IDENTIFICACIÓN DE VÍAS Y ADMÓN. DE FÁRMACOS	30/01/2018
INSTRUMENTAL QUIRÚRGICO: TIPOS Y MÉTODOS ADECUADOS DE ESTERILIZACIÓN	26/04/2017
MANEJO Y MANIPULACIÓN DE MATERIAL QUIRÚRGICO EN EL SERVICIO DE ESTERILIZACIÓN	14/11/2017
TRANSPORTE NEONATAL EXTERNO	25/01/2017
TRASTORNO DEL ESPECTRO AUTISTA	06/02/2017
RECEPCIÓN Y REGISTROS DE LAS ALÍCUOTAS DE LECHE HUMANA DONADA PASTEURIZADA. RECEPCIÓN Y REGISTROS DE LAS ALÍCUOTAS DE LECHE HUMANA DONADA CRUDA. REGISTRO DE LECHE MATERNA. COMO HACER LA EXTRACCIÓN DE LECHE MATERNA.	06/02/2017
RECURSOS DE LA BIBLIOTECA	06/03/2017
SACALECHES Y LM	25/04/2017
CUIDADOS DE ENFERMERÍA EN PACIENTES CON DERMATITIS TÓPICA	26/04/2017
HIPOTERMIA EN RN CON ENCEFALOPATIAHIPOXICO-ISQUEMICA	29/06/2017
DIABETES MELLITUS EN PEDIATRÍA. CONCEPTOS PRÁCTICOS	11/10/2017
CUIDADOS DE ENFERMERÍA EN EL PACIENTE PEDIÁTRICO CON QUEMADURAS	18/10/2017
EXPERIENCIAS Y VIVENCIAS DE LOS PADRES DE RNPT EN UNA UNIDAD NEONATAL	19/10/2017
SISTEMAS DE IDENTIFICACIÓN DE VÍAS Y ADMÓN. DE FÁRMACOS	15/12/2017
SISTEMAS DE IDENTIFICACIÓN DE VÍAS Y ADMÓN. DE FÁRMACOS	30/11/2017
TRANSPORTE NEONATAL EXTERNO	25/01/2017
TRASTORNO DEL ESPECTRO AUTISTA	06/02/2017
RECEPCIÓN Y REGISTROS DE LAS ALÍCUOTAS DE LECHE HUMANA DONADA PASTEURIZADA. RECEPCIÓN Y REGISTROS DE LAS ALÍCUOTAS DE LECHE HUMANA DONADA CRUDA. REGISTRO DE LECHE MATERNA. COMO HACER LA EXTRACCIÓN DE LECHE MATERNA.	06/02/2017
RECURSOS DE LA BIBLIOTECA	06/03/2017

SESIONES UNIDADES DE ENFERMERÍA	
NOMBRE SESIÓN	FECHA
SACALECHES Y LM	25/04/2017
CUIDADOS DE ENFERMERÍA EN PACIENTES CON DERMATITIS TÓPICA	26/04/2017
HIPOTERMIA EN RN CON ENCEFALOPATIAHIPOXICO-ISQUEMICA	29/06/2017
DIABETES MELLITUS EN PEDIATRÍA. CONCEPTOS PRÁCTICOS	11/10/2017
SISTEMAS DE IDENTIFICACIÓN DE VÍAS Y ADMÓN. DE FÁRMACOS	15/12/2017
SISTEMAS DE IDENTIFICACIÓN DE VÍAS Y ADMÓN. DE FÁRMACOS	30/11/2017
CUIDADOS DE ENFERMERÍA EN EL PACIENTE PEDIÁTRICO CON QUEMADURAS	18/10/2017
EXPERIENCIAS Y VIVENCIAS DE LOS PADRES DE RNPT EN UNA UNIDAD NEONATAL	19/10/2017
TRANSPORTE NEONATAL EXTERNO	25/01/2017
TRASTORNO DEL ESPECTRO AUTISTA	06/02/2017
RECEPCIÓN Y REGISTROS DE LAS ALÍCUOTAS DE LECHE HUMANA DONADA PASTEURIZADA. RECEPCIÓN Y REGISTROS DE LAS ALÍCUOTAS DE LECHE HUMANA DONADA CRUDA. REGISTRO DE LECHE MATERNA. COMO HACER LA EXTRACCIÓN DE LECHE MATERNA.	06/02/2017
RECURSOS DE LA BIBLIOTECA	06/03/2017
SACALECHES Y LM	25/04/2017
CUIDADOS DE ENFERMERÍA EN PACIENTES CON DERMATITIS TÓPICA	26/04/2017
HIPOTERMIA EN RN CON ENCEFALOPATIAHIPOXICO-ISQUEMICA	29/06/2017
DIABETES MELLITUS EN PEDIATRÍA. CONCEPTOS PRÁCTICOS	11/10/2017
CUIDADOS DE ENFERMERÍA EN EL PACIENTE PEDIÁTRICO CON QUEMADURAS	18/10/2017
EXPERIENCIAS Y VIVENCIAS DE LOS PADRES DE RNPT EN UNA UNIDAD NEONATAL	19/10/2017
SISTEMAS DE IDENTIFICACIÓN DE VÍAS Y ADMÓN. DE FÁRMACOS	15/12/2017
SISTEMAS DE IDENTIFICACIÓN DE VÍAS Y ADMÓN. DE FÁRMACOS	30/11/2017
PLANES DE CUIDADOS EN SELENE	10/01/2017
PLANES DE CUIDADOS EN SELENE	11/01/2017
PLANES DE CUIDADOS EN SELENE	17/01/2017
PLANES DE CUIDADOS EN SELENE	18/01/2017
PLANES DE CUIDADOS EN SELENE	24/01/2017
PLANES DE CUIDADOS EN SELENE	30/01/2017
PLANES DE CUIDADOS EN SELENE	26/04/2017
IMPLANTACIÓN DE LOS CIRCUITOS DEL PCC EN EL HUSO	26/06/2017
IMPLANTACIÓN DE LOS CIRCUITOS DEL PCC EN EL HUSO	27/06/2017
IMPLANTACIÓN DE LOS CIRCUITOS DEL PCC EN EL HUSO	30/06/2017

SESIONES UNIDADES DE ENFERMERÍA	
NOMBRE SESIÓN	FECHA
VIOLENCIA DE GÉNERO	23/01/2017
MANEJO DE SISTEMA INFORMÁTICO DE TTO. FARHOS	24/05/2017
SISTEMAS DE IDENTIFICACIÓN DE VÍAS Y ADMÓN. DE FÁRMACOS	24/05/2017
SISTEMAS DE IDENTIFICACIÓN DE VÍAS Y ADMÓN. DE FÁRMACOS	30/11/2017

ENFERMERÍA (ACTIVIDADES CIENTÍFICAS)			
EVENTO	FECHA	MATERIAL	TITULO
20 Congreso Nacional de Hospitales y Gestión Sanitaria	29-31/03/2017	Com. Oral	Del bolígrafo al teclado
28 Jornadas Nacionales de Enfermeras Gestoras	4-6/10/2017	Com. Oral	Del papel a la tecla
20 Congreso Nacional de Hospitales y Gestión Sanitaria	29-31/03/2017	Com. Oral	Agrupación Diagnóstica y Priorización de los Problemas de Cuidados de la Unidad de Reanimación del H.U. Severo Ochoa
20 Congreso Nacional de Hospitales y Gestión Sanitaria	29-31/03/2017	Com. Oral	Diseño de una herramienta para el cálculo del nivel de salud de las personas ingresadas en la Unidad de Reanimación Hospitalaria
20 Congreso Nacional de Hospitales y Gestión Sanitaria	29-31/03/2017	Com. Oral	Diseño e implementación de herramientas virtuales en la estabilización del proceso del control del riesgo de infección en el H.U. Severo Ochoa
Revista: Biomedical Journal of Scientific & Technical Research. Volume 1- Issue 2: 2017.	31/07/2017	Artículo Científico	Therapeutic Approach to Diabetes Mellitus Type 2 in People with Progressive Weight Gain: A Unique Case Study (Ucs).
Revista: ENE Enfermería, Vol 11 N° 3. Sección La Ciencia del Cuidado. Diciembre 2017	01/12/2017	Artículo Científico	Representación formal de los ambientes incompatibles con la vida: su repercusión en el cuidado humano.
Libro: Innovación, Emprendimiento y Responsabilidad Social en Enfermería. I Congreso Internacional y X Jornadas Nacionales de la Conferencia Nacional de Decanos de Enfermería (CNDE)	19-20/10/2017	ISBN: 978-84-947526-7-4 Editorial: Amazing Books S.L. Lugar de publicación: Zaragoza	Calculadora de salud: Nueva herramienta para medir el nivel de salud en el ámbito universitario.
Libro: Innovación, Emprendimiento y Responsabilidad Social en Enfermería. I Congreso Internacional y X Jornadas Nacionales de la Conferencia Nacional de Decanos de Enfermería (CNDE)	19-20/10/2017	ISBN: 978-84-947526-7-4 Editorial: Amazing Books S.L. Lugar de publicación: Zaragoza	Máster Universitario en Gestión y Aplicación del Conocimiento del Autocuidado en Enfermería.
Libro: Innovación, Emprendimiento y Responsabilidad Social en Enfermería. I Congreso Internacional y X Jornadas Nacionales de la Conferencia Nacional de Decanos de Enfermería (CNDE)	19-20/10/2017	ISBN: 978-84-947526-7-4 Editorial: Amazing Books S.L. Lugar de publicación: Zaragoza	Desarrollo de una metodología Streaming para la difusión de resultados de investigación: Una experiencia en el entorno universitario.
Libro: Innovación, Emprendimiento y Responsabilidad Social en Enfermería. I Congreso Internacional y X Jornadas Nacionales de la Conferencia Nacional de Decanos de Enfermería (CNDE)	19-20/10/2017	ISBN: 978-84-947526-7-4 Editorial: Amazing Books S.L. Lugar de publicación: Zaragoza	Sistemas Experto y lenguajes normalizados: Una estrategia para la formación universitaria en la competencia diagnóstica de problemas de cuidado.
Libro: Innovación, Emprendimiento y Responsabilidad Social en Enfermería. I Congreso Internacional y X Jornadas Nacionales de la Conferencia Nacional	19-20/10/2017	ISBN: 978-84-947526-7-4 Editorial: Amazing Books	Un impulso hacia la cooperación mundial en investigación en enfermería: Evidencia sobre la Red Internacional de Enfermería Informática.

ENFERMERÍA (ACTIVIDADES CIENTÍFICAS)			
EVENTO	FECHA	MATERIAL	TÍTULO
de Decanos de Enfermería (CNDE)		S.L. Lugar de publicación: Zaragoza	
Libro: Innovación, Emprendimiento y Responsabilidad Social en Enfermería. I Congreso Internacional y X Jornadas Nacionales de la Conferencia Nacional de Decanos de Enfermería (CNDE)	19- 20/10/2017	ISBN: 978-84-947526-7-4 Editorial: Amazing Books S.L. Lugar de publicación: Zaragoza	Promoción de la salud a través de un programa de entrenamiento en físico: Una estrategia desde el Máster en Autocuidado de la Universidad de Alcalá.
Libro: Innovación, Emprendimiento y Responsabilidad Social en Enfermería. I Congreso Internacional y X Jornadas Nacionales de la Conferencia Nacional de Decanos de Enfermería (CNDE)	19- 20/10/2017	ISBN: 978-84-947526-7-4 Editorial: Amazing Books S.L. Lugar de publicación: Zaragoza	Creación del semillero de investigación en Enfermería Informática: Proyecto entre la Universidad de Alcalá y la Universidad de Cartagena
Libro: Innovación, Emprendimiento y Responsabilidad Social en Enfermería. I Congreso Internacional y X Jornadas Nacionales de la Conferencia Nacional de Decanos de Enfermería (CNDE)	19- 20/10/2017	ISBN: 978-84-947526-7-4 Editorial: Amazing Books S.L. Lugar de publicación: Zaragoza	Gestión estratégica de las demandas de seguridad de la población: un nuevo reto de investigación en el cuidado de las personas.
20 Congreso Nacional de Hospitales y Gestión Sanitaria	29- 31/03/2017	Com. Oral	Diseño de una herramienta para el cálculo del nivel de salud de las personas ingresadas en la Unidad de Reanimación Hospitalaria
21 Congreso Nacional de Hospitales y Gestión Sanitaria	29- 31/03/2017	Com. Oral	Agrupación diagnóstica y priorización de los problemas de cuidados de la Unidad de Reanimación del H.U. Severo Ochoa
22 Congreso Nacional de Hospitales y Gestión Sanitaria	29- 31/03/2017	Com. Oral	Diseño e implementación de herramientas virtuales en la estabilización del proceso del control de riesgo de infección en el H.U. Severo Ochoa
II Coloquio Internacional, VIII Encuentro de Egresados de Enfermería y XIV Coloquio de Investigación de Estudiantes de Enfermería	18- 19/05/2017	Com. Oral	Reflexión y análisis de las bases profesionales de enfermería: Agrupación diagnóstica y secuenciación de los problemas de cuidado.
II Coloquio Internacional, VIII Encuentro de Egresados de Enfermería y XIV Coloquio de Investigación de Estudiantes de Enfermería	18- 19/05/2018	Com. Oral	La figura de la enfermera comunitaria en la atención a personas con problemas de eliminación (estomas)
II Coloquio Internacional, VIII Encuentro de Egresados de Enfermería y XIV Coloquio de Investigación de Estudiantes de Enfermería	18- 19/05/2019	Com. Oral	La variable de cuidado como elemento atómico para implementación en los sistemas de información sanitarios.
II Coloquio Internacional, VIII Encuentro de Egresados de Enfermería y XIV Coloquio de Investigación de Estudiantes de Enfermería	18- 19/05/2020	Com. Oral	Los lenguajes normalizados de enfermería: el proceso de atención en cuidados representado en la historia clínica
II Coloquio Internacional, VIII Encuentro de Egresados de Enfermería y XIV Coloquio de Investigación de Estudiantes de Enfermería	18- 19/05/2021	Com. Oral	Enfermería: Garante de la seguridad transfusional.

ENFERMERÍA (ACTIVIDADES CIENTÍFICAS)			
EVENTO	FECHA	MATERIAL	TITULO
II Coloquio Internacional, VIII Encuentro de Egresados de Enfermería y XIV Coloquio de Investigación de Estudiantes de Enfermería	18-19/05/2022	Com. Oral	A propósito del cuidarte: diseño e implementación de un agente robótico.
II Coloquio Internacional, VIII Encuentro de Egresados de Enfermería y XIV Coloquio de Investigación de Estudiantes de Enfermería	18-19/05/2023	Póster	Las necesidades de cuidados de las personas con linfedema secundario a una linfadenectomía a partir de la teoría general del déficit de autocuidado de Dorothea Orem.
II Coloquio Internacional, VIII Encuentro de Egresados de Enfermería y XIV Coloquio de Investigación de Estudiantes de Enfermería	18-19/05/2024	Póster	De la preocupación a la ocupación: el ciclo eterno del cuidado.
III Congreso Grupo MISKC. Investigación sobre Gestión y Aplicación del Conocimiento del Autocuidado en Enfermería. 4ª Reunión Red Internacional de Enfermería Informática-España	28/06/2017	Conferencia	Evidencia sobre la investigación de la Red Internacional de Enfermería Informática España
XVII Congreso de la Sociedad Cubana de Enfermería, IV Simposio de Docencia en Enfermería, IV Reunión de Redes de Enfermería, IV encuentro de Editores y Directores de revistas científicas, II Simposio Panamericano de Enfermería de la Alianza Neonatal, IV Simposio de la Red Internacional de Enfermería Informática.	18-22/09/2017	Com. Oral	Health Level Calculator (HLC®): Un nuevo instrumento para calcular el nivel de salud de las personas.
XVII Congreso de la Sociedad Cubana de Enfermería, IV Simposio de Docencia en Enfermería, IV Reunión de Redes de Enfermería, IV encuentro de Editores y Directores de revistas científicas, II Simposio Panamericano de Enfermería de la Alianza Neonatal, IV Simposio de la Red Internacional de Enfermería Informática.	18-22/09/2018	Com. Oral	Nuevo paradigma de la prescripción enfermera: Uso de fármacos como estrategia terapéutica ante problemas de cuidado.
XVII Congreso de la Sociedad Cubana de Enfermería, IV Simposio de Docencia en Enfermería, IV Reunión de Redes de Enfermería, IV encuentro de Editores y Directores de revistas científicas, II Simposio Panamericano de Enfermería de la Alianza Neonatal, IV Simposio de la Red Internacional de Enfermería Informática.	18-22/09/2019	Com. Oral	Entornos de predicción en el campo del cuidado: Formalización del Riesgo del Síndrome Vasovagal.
XVII Congreso de la Sociedad Cubana de Enfermería, IV Simposio de Docencia en Enfermería, IV Reunión de Redes de Enfermería, IV encuentro de Editores y Directores de revistas científicas, II Simposio Panamericano de Enfermería de la Alianza Neonatal, IV Simposio de la Red Internacional de Enfermería Informática.	18-22/09/2020	Com. Oral	Impotencia y desesperanza: Dos realidades al final de la vida en el cuidado comunitario.

ENFERMERÍA (ACTIVIDADES CIENTÍFICAS)			
EVENTO	FECHA	MATERIAL	TITULO
XVII Congreso de la Sociedad Cubana de Enfermería, IV Simposio de Docencia en Enfermería, IV Reunión de Redes de Enfermería, IV encuentro de Editores y Directores de revistas científicas, II Simposio Panamericano de Enfermería de la Alianza Neonatal, IV Simposio de la Red Internacional de Enfermería Informática.	18- 22/09/2021	Com. Oral	El coste oportunidad en el campo del cuidado: Una aproximación en el campo de las decisiones vitales.
XVII Congreso de la Sociedad Cubana de Enfermería, IV Simposio de Docencia en Enfermería, IV Reunión de Redes de Enfermería, IV encuentro de Editores y Directores de revistas científicas, II Simposio Panamericano de Enfermería de la Alianza Neonatal, IV Simposio de la Red Internacional de Enfermería Informática.	18- 22/09/2022	Com. Oral	Your Hospital in Your Hand "YH2®": Una APP para acompañar al acompañante.
XVII Congreso de la Sociedad Cubana de Enfermería, IV Simposio de Docencia en Enfermería, IV Reunión de Redes de Enfermería, IV encuentro de Editores y Directores de revistas científicas, II Simposio Panamericano de Enfermería de la Alianza Neonatal, IV Simposio de la Red Internacional de Enfermería Informática.	18- 22/09/2023	Comunicación oral	SAFE-LOOK: Uso de la realidad aumentada como medida de seguridad en la administración de fármacos.
XVII Congreso de la Sociedad Cubana de Enfermería, IV Simposio de Docencia en Enfermería, IV Reunión de Redes de Enfermería, IV encuentro de Editores y Directores de revistas científicas, II Simposio Panamericano de Enfermería de la Alianza Neonatal, IV Simposio de la Red Internacional de Enfermería Informática.	18- 22/09/2024	Com. Oral	La influencia de la comunidad en el autocuidado: Desarrollo de una aplicación de mapeado de activos.
XVII Congreso de la Sociedad Cubana de Enfermería, IV Simposio de Docencia en Enfermería, IV Reunión de Redes de Enfermería, IV encuentro de Editores y Directores de revistas científicas, II Simposio Panamericano de Enfermería de la Alianza Neonatal, IV Simposio de la Red Internacional de Enfermería Informática.	18- 22/09/2025	Com. Oral	Correlación entre el modelo conceptual y el modelo profesional del cuidado desde una determinada situación de salud.
Innovación, Emprendimiento y Responsabilidad Social en Enfermería. I Congreso Internacional y X Jornadas Nacionales de la Conferencia Nacional de Decanos de Enfermería (CNDE)	19- 20/10/2017	Com. Oral	Calculadora de salud: Nueva herramienta para medir el nivel de salud en el ámbito universitario.
Innovación, Emprendimiento y Responsabilidad Social en Enfermería. I Congreso Internacional y X Jornadas Nacionales de la Conferencia Nacional de Decanos de Enfermería (CNDE)	19- 20/10/2018	Com. Oral	Máster Universitario en Gestión y Aplicación del Conocimiento del Autocuidado en Enfermería.

ENFERMERÍA (ACTIVIDADES CIENTÍFICAS)			
EVENTO	FECHA	MATERIAL	TITULO
Innovación, Emprendimiento y Responsabilidad Social en Enfermería. I Congreso Internacional y X Jornadas Nacionales de la Conferencia Nacional de Decanos de Enfermería (CNDE)	19-20/10/2019	Com. Oral	Desarrollo de una metodología Streaming para la difusión de resultados de investigación: Una experiencia en el entorno universitario.
Innovación, Emprendimiento y Responsabilidad Social en Enfermería. I Congreso Internacional y X Jornadas Nacionales de la Conferencia Nacional de Decanos de Enfermería (CNDE)	19-20/10/2020	Com. Oral	Sistemas Experto y lenguajes normalizados: Una estrategia para la formación universitaria en la competencia diagnóstica de problemas de cuidado.
Innovación, Emprendimiento y Responsabilidad Social en Enfermería. I Congreso Internacional y X Jornadas Nacionales de la Conferencia Nacional de Decanos de Enfermería (CNDE)	19-20/10/2021	Com. Oral	Un impulso hacia la cooperación mundial en investigación en enfermería: Evidencia sobre la Red Internacional de Enfermería Informática.
Innovación, Emprendimiento y Responsabilidad Social en Enfermería. I Congreso Internacional y X Jornadas Nacionales de la Conferencia Nacional de Decanos de Enfermería (CNDE)	19-20/10/2022	Com. Oral	Promoción de la salud a través de un programa de entrenamiento en físico: Una estrategia desde el Máster en Autocuidado de la Universidad de Alcalá.
Innovación, Emprendimiento y Responsabilidad Social en Enfermería. I Congreso Internacional y X Jornadas Nacionales de la Conferencia Nacional de Decanos de Enfermería (CNDE)	19-20/10/2017	Com. Oral	Gestión estratégica de las demandas de seguridad de la población: un nuevo reto de investigación en el cuidado de las personas.
Innovación, Emprendimiento y Responsabilidad Social en Enfermería. I Congreso Internacional y X Jornadas Nacionales de la Conferencia Nacional de Decanos de Enfermería (CNDE)	19-20/10/2018	Com. Oral	Creación del semillero de investigación en Enfermería Informática: Proyecto entre la Universidad de Alcalá y la Universidad de Cartagena
Jornadas Nacionales de Enfermería en Cuidados Paliativos	9-10/03/2017	Estudio	Estimación de supervivencia en una unidad de agudos de paliativos
28 Jornadas Nacionales de Enfermeras Gestoras. Supervisión de Enfermería	4-6/10/17	Com. Oral	Del Papel a la tecla
28 Jornadas Nacionales de Enfermeras Gestoras. Supervisión de Enfermería	4-6/10/17	Com. Oral	Construyendo puentes para una atención integral al anciano institucionalizado
28 Jornadas Nacionales de Enfermeras Gestoras. Supervisión de Enfermería	4-6/10/17	Com. Oral	Implantación del sistema de triaje Manchester en el servicio de UROG por Matronas
II Encuentro de la Enfermería Madrileña, Cuidando Madrid: Investigación e Innovación en los Cuidados	12/05/2017	Póster	Construyendo puentes para una atención integral al paciente institucionalizado
Estudio de investigación en "Intervención enfermera en gestantes con glucemia basal menor o igual a 92 mg/dl para evitar la diabetes gestacional"	2016/2017	Estudio	Intervención enfermera en gestantes con glucemia basal menor o igual a 92 mg/dl para evitar la diabetes gestacional
III CONGRESO NACIONAL DE JÓVENES INVESTIGADORES EN ENFERMERÍA	12-14/12/2017	Poster	"Intervención de tratamiento dietético y ejercicio físico en las gestantes con glucemia mayor o igual a 92 mg/dl en el primer trimestre de gestación"

ENFERMERÍA (ACTIVIDADES CIENTÍFICAS)			
EVENTO	FECHA	MATERIAL	TITULO
Congreso Nacional de Salud Mental	7-9/4/17	Poster	"INTRODUCCION DEL METODO MONTESSORI COMO ACTIVIDAD ENFERMERA EN EL CUIDADO DEL NIÑO CON TDAH".
Congreso Nacional de Cuidados Paliativos. SECPAL 17	27-28/10/17		ESTUDIO SOBRE LA ESTIMACION DE SUPERVIVENCIA EN UNA UNIDAD HOSPITALARIA DE AGUDOS DE CUIDADOS PALIATIVOS
Congreso Nacional de Cuidados Paliativos. SECPAL 17	27-28/10/17		INTERCONSULTAS DERIVADAS A ENFERMERÍA EN UN EQUIPO DE SOPORTE DE CUIDADOS PALIATIVO
XXVI Congreso de Neonatología y Med. Perinatal y VI Congreso de Enfermería Neonatal	octubre-17	Com. Oral	"Experiencias y vivencias de los padres de Recién Nacidos Prematuros en una unidad Neonatal".
X JORNADA NACIONAL DE ENFERMERIA. CAPACITANDO AL PACIENTE PARA CUIDAR DE SU PROPIA SALUD	octubre-17	Poster	El poder de la alimentacion en el paciente renal
XII Congreso Nacional de Enfermería de Radiología Intervencionista	8-10 /03/2017	Póster	Cuidados de enfermería en la electroporación percutánea irreversible del tumor renal
XII Congreso Nacional de Técnicos en Radiodiagnóstico	23-25/06/2017	Com. Oral	Electroporación irreversible del tumor renal

Investigación

Proyectos de investigación

Título	Financiador	Importe Financiación
(EO) "Valoración del dolor con la administración de sevoflurano tópico previo a la curación de úlcera venosa crónica"	Servicio de Dermatología (HUSO)	
(EO) Código Protocolo: FeVeReR "Fiebre sin foco en el menor de un mes con sospecha inicial de infección urinaria o VRS/gripe, ¿es necesaria la punción lumbar?"		
(TFG) "Estudio comparativo del uso de ácido tranexámico en cirugía de prótesis de rodilla. Cuantificación del sangrado"		
(TFG) "Estudio de la incontinencia urinaria tras prostatectomía radical abierta y laparoscopia. Comparación de las dos técnicas"		
(EO) "Determinación de niveles plasmáticos de trastuzumab, cetuximab, bevacizumab. Correlación con la evolución clínica"		
(TFG) "Cáncer de pulmón en el área sanitaria de Leganés: incidencia y distribución histológica"		
(PI) "Evaluación de los beneficios clínicos y funcionales de la suplementación oral hipercalórica hiperproteica enriquecida con beta-hidroxi-metilbutirato versus fórmula hipercalórica hiperproteica vía oral en combinación con tratamiento rehabilitador en pacientes intervenidos de fractura de cadera"		

Título	Financiador	Importe Financiación
(EO) "Utilidad de las escalas diagnósticas para la apendicitis aguda en la población pediátrica"		
(TFG) "Tratamiento con bomba de infusión subcutánea continua de insulina (ISCI): resultados de eficacia (control glucémico) y seguridad (reducción de hipoglucemias) a más de 5 años: estudio retrospectivo en pacientes con diabetes tipo 1 del Hospital Universitario Severo Ochoa"		
(EO) "Características de la inmovilización terapéutica en la urgencia psiquiátrica: un estudio retrospectivo".		
(PI) "Práctica deportiva contra la depresión en epilepsia"		
(EO) "Estudio de biomarcadores en la Esofagitis Eosinofílica. Utilidad para el diagnóstico y seguimiento de la enfermedad"		
(EO) "Infecciones respiratorias virales en el niño prematuro: morbilidad a corto y medio plazo"		
(EC) "Eficacia, seguridad y coste de la ablación con radiofrecuencia frente a la cirugía en el tratamiento de los nódulos tiroideos benignos sintomáticos o de tamaño creciente"		

Título	Financiador	Importe Financiación
<p>(EO EPA-OD) Código Protocolo: SER-PIX-2016-01 (Estudio PIXA-Registry) "Evaluación de la efectividad y seguridad de Pixantrona en el tratamiento del Linfoma no Hodgkin de linfocitos B agresivo, multirrecidivante o resistente al tratamiento. Registro internacional"</p>	Laboratorios Servier, S.L	
<p>(TFG) "Estudio de los resultados de la cirugía pancreática por adenocarcinoma"</p>		
<p>(EO EPA-SP) Código Protocolo: NOV-SAC-2016-01/CLCZ696B3401 "Evaluación de la atención en la práctica clínica habitual - descripción del manejo de la insuficiencia cardiaca en población europea (ARIADNE)"</p>	Novartis Farmacéutica S.A	
<p>(EC s/m) "Valoración de la efectividad de añadir ejercicios neurales a la cirugía para la mejora del dolor y la activación del sistema inhibitorio descendente del dolor en pacientes con síndrome del túnel el carpo: Ensayo clínico de baja intervención"</p>		
<p>(EC s/m) "El papel de la alimentación y la suplementación con antiinflamatorios y antioxidantes pueden servir como coadyuvantes en mujeres con fibromialgia"</p>		
<p>(EC) "Programa proyecto piloto de intervención canina en trastorno mental grave".</p>		
<p>(TFG) "Granuloma y sarcoidosis tras tatuaje. ¿Manifestación de una sarcoidosis latente o desencadenante de la enfermedad sistémica?"</p>		

Título	Financiador	Importe Financiación
(TFG) "Efectividad de la terapéutica en la queilitis actínica: revisión sistemática"		
(EO) "5V's en HUSO. Volumen, Variedad, Veracidad, y Velocidad de generación de datos de Valor en pacientes diagnosticados de Cáncer de mama, colon y pulmón en el Hospital Universitario Severo Ochoa"		
(TFG) "Escalas diagnósticas de apendicitis aguda en niños ¿son útiles?"		
(Máster) "El ejercicio físico, factor protector en la aparición de depresión en pacientes con epilepsia".		
(EO) "Proyecto prospectivo, multicéntrico y cooperativo de registro de pacientes diagnosticados de carcinoma broncogénico con objeto de contribuir a mejorar la siguiente edición de la clasificación TNM-Estadios. Colaboración con la IASLC"	Sociedad Española de Neumología y Cirugía Torácica (SEPAR) (Grupo Cooperativo de Carcinoma Broncopulmonar - III) y Sociedad Internacional para el Estudio de Cáncer de Pulmón (IASLC).	
(TFG) "Toxicidad asociada a la inmunoterapia en el tratamiento contra el cáncer: Nivolumab"		
(TFG) "Eficacia de la monitorización farmacocinética de fármacos en pacientes hospitalarios"		
(EO EPA-OD) Código Protocolo: SEP-PIR-2016-01 (ML30155) "Estudio retrospectivo para evaluar el perfil clínico de pacientes con fibrosis pulmonar idiopática tratados, y no tratados, con Pirfenidona en España"	Sociedad Española de Neumología y Cirugía Torácica (SEPAR)	

Título	Financiador	Importe Financiación
(TFG) "Análisis y evolución de la demanda asistencial quirúrgica con indicación de amigdalectomía de la especialidad de otorrinolaringología en la población de Leganés"		
(EO) "Traumatismo craneal leve en menores de 3 meses"		
(EO EPA-SP) Código Protocolo: FMS-ITK-2016-01 "Estudio observacional prospectivo para evaluar la precocidad, estabilidad y profundidad de la respuesta molecular en pacientes recién diagnosticados de leucemia mieloide crónica en fase crónica (LMC-FC) tratados con inhibidores de la actividad tirosina-quinasa (ITK) como tratamiento de primera línea en la práctica clínica"	NAVARRABIOMED - Centro de Investigación Biomédica	
(EO No-EPA) "Registro regional para evaluar la práctica médica con observación longitudinal para el diagnóstico, seguimiento y tratamiento de la leucemia linfocítica crónica".	LifeLength	
(EO EPA-OD) Código Protocolo: IPS-SOM-2017-01 "Estudio para evaluar el uso de recursos y los costes asociados al síndrome carcinoide controlado y no controlado en pacientes con tumores neuroendocrinos (NETs) en España" Estudio RECOY	IPSEN Pharma S.A	
(TFG) "Insuficiencia cardiaca de alto gasto por fístula arteriovenosa secundaria a cateterismo coronario: a propósito de 2 casos"		
(Tesis) "Estudio sobre función pulmonar en adolescentes que fueron prematuros"		

Título	Financiador	Importe Financiación
<p>(EO) Código Protocolo: REGAL S2346 "Evaluación del mundo real del stent liberador de fármaco ELUVIA en todos los que venga con enfermedad de arteria femoral superficial y de arteria poplítea proximal (A real word evaluation of the ELUVIA™ drug elutinG Stent in All-Comers with superficial femoral artery and proximal popliteal artery disease)"</p>	Boston Scientific International S.A	
<p>(TFG) "Estudio sobre la actitud de la población anciana ante los dilemas éticos al final de la vida"</p>		
<p>(TFG) "Incidencia de las complicaciones obstétricas y neonatales en la población del área 9: relación con los niveles de TSH en el primer trimestre del embarazo"</p>		
<p>(PI) "Relación de TAU y estrógenos en taupatías"</p>		
<p>(PI) "Impacto de un programa de mindfulness en la calidad de vida del niño asmático"</p>	Boston Scientific International S.A	
<p>(Tesis) "Papel de las coinfecciones virales en el desarrollo de asma en niños con antecedente de bronquiolitis grave"</p>	IX Convocatoria de ayudas para grupos de investigación, desarrollo e innovación Santander UAX 2017.	
<p>(PI) "Estudio de función pulmonar y cardiaca en adolescentes con antecedente de prematuridad"</p>	IX Convocatoria de ayudas para grupos de investigación, desarrollo e innovación Santander UAX 2017.	
<p>(EO) "Identificación de los principales errores en el abordaje de la disfagia orofaríngea en ancianos ingresados en una unidad de agudos de geriatría"</p>		

Título	Financiador	Importe Financiación
(EO) Código Protocolo: Estudio WEAN SAFE "Evaluación mundial de la separación de los pacientes de la asistencia ventilatoria"	Sociedad Europea de Cuidados Intensivos (ESCI).	
(TFG) "Variabilidad de la determinación de glucemia capilar en función de la zona de punción"		
(TFG) "Crisis vasooclusiva en paciente con anemia drepanocítica"		
(TFG) "Manifestaciones dermatológicas de la sífilis"		
(TFG) "Tratamiento con AntiVEGF de la degeneración macular asociada a la edad de tipo exudativo"		
(TFG) ¿Es útil la resonancia magnética en la valoración del infarto agudo de miocardio?		
(EE) Código Protocolo: GSS-FBZ-2014-04 (Estudio FABRY) "Estudio de la Enfermedad de Fabry en pacientes en diálisis peritoneal"	Fundación Renal ALCER España (FRAE)	
(TFG) "Resultados comparativos en osteotomías con técnicas de scarf y MAU para hallux valgus"		
(TFG) "Evaluación de infección por virus papiloma humano (HPV) en pacientes con tumores de cabeza y cuello".		
(TFG) "Estudio piloto de intolerancia histamínica en pacientes con fibromialgia"		

Título	Financiador	Importe Financiación
(PI) Código Protocolo: CUIDA-LONG "Culpa, creencias, valores culturales y salud mental y física de cuidadores familiares de personas con demencia: análisis longitudinal, de intervención y experimental"	Universidad Rey Juan Carlos: Proyectos EXCELENCIA y Proyectos RETOS (convocatoria 2015).	
(EO EPA-OD) Código Protocolo: CHICOR-2017-01 (HO-16-16447) "Estudio observacional transversal para Caracterizar La EPOC grAVE en España" (Estudio CLAVE).	Chiesi España, S.A.U	
(EO) "Enfermedades emergentes e importadas diagnosticadas desde el servicio de urgencias de un hospital de Madrid"		
(TFG) "Estudio analítico del cáncer cutáneo no melanoma en el Hospital Universitario Severo Ochoa en el último lustro"		
(EO EPA-OD) Código Protocolo: 1200-0286 (BII-AFA-2017-01) "GioTag: Estudio de datos de la vida real sobre la terapia secuencial con Gi(I)otrif®/ afatinib como tratamiento de primera línea seguido de osimertinib en pacientes con cáncer de pulmón no microcítico avanzado con mutación del EGFR"	Boehringer Ingelheim International GmbH	
(EO) Código Protocolo: Bio-FPIES "Biomarcadores genéticos e inflamatorios en el síndrome de enterocolitis inducida por proteínas alimentarias"	Dr. Federico Martínón Torres Grupo de Investigación en Genética, Vacunas, Infecciones y Pediatría (GENVIP) Hospital Clínico Universitario de Santiago // Dra. Marta Vázquez. Department of Paediatrics Imperial College London	
(TFG) "Despistaje de hemoglobinopatías en el Hospital Universitario Severo Ochoa. Experiencia de 10 años"		

Título	Financiador	Importe Financiación
(TFG) "Biomarcadores en la esofagitis eosinofílica"		
(TFG) "Análisis de los principales motivos de interconsulta en la Psiquiatría de Enlace"		
(EO) "Relación entre el control analgésico intraoperatorio con ANI y los resultados en la ambulatorización de la cirugía de varices"		
(TFG) "Modificación del riesgo cardiovascular en pacientes coinfectados VIH/VHC tratados con antivirales de acción directa (AAD) en la cohorte de pacientes infectados por VIH del Hospital Severo Ochoa"		
(TFG) "Resultados comparativos en osteotomías con técnicas de scarf y MAU para hallux valgus"		
(EO) "Relación de los estrógenos y sus receptores en los procesos de desmielinización: esclerosis múltiple"		
(TFG) "Seguimiento y evolución de una cohorte de recién nacidos prematuros tardíos. Análisis de la lactancia materna"		
(EO) "Detección de neoplasias urológicas en pacientes remitidos con sospecha de cáncer del tracto urinario: Un análisis multicéntrico"		

Publicaciones científicas

Publicaciones (nombre de la Revista)	Número total de artículos publicados en la revista	Factor de impacto de la revista
Acta Diabetologica	1	3,126
Acta Oto-laryngologica	1	1,161
Actas Dermo-Sifilograficas	5	
Allergy, Asthma and Clinical Immunology	1	2,051
American Journal of Gastroenterology	1	10,231
Anales de Pediatría	1	1,318
Annals of Oncology	2	13,926
Annals of the Rheumatic Diseases	7	12,35
Antimicrobial Agents and Chemotherapy	1	4,255
Arthritis Care & Research	1	4,149
Arthritis & Rheumatology	1	7,871
Atherosclerosis	1	4,467
Cancer Research	2	9,13
Case Reports in Dermatological Medicine	1	
Cirugía Española	1	0,841
Cirugía Plástica Ibero-Latinoamericana	1	
Clinical Case Reports	1	
Clinical Infectious Diseases	1	9,117
Clinical & Translational Oncology	1	2,392
Colorectal Disease	1	2,778
Digestive Diseases and Sciences	1	2,819
EJVES Short Reports	1	
Emergencias: Revista de la Sociedad Española de Medicina de Emergencias	4	3,608
Endocrinología, diabetes y nutrición	2	NaN
Enfermedades Infecciosas Y Microbiología Clínica	1	1,707
European Heart Journal	1	23,425
European Journal of Clinical Microbiology & Infectious Diseases	1	2,537
European Journal of Neurology	1	4,621
European Journal of Orthopaedic Surgery & Traumatology : Orthopedie Traumatologie	1	Sin FI desde 2012
European Respiratory Journal	1	12,242
Farmacia Hospitalaria : Órgano oficial de expresión científica de la Sociedad Española de Farmacia Hospitalaria	1	
Haematologica	2	9,09

Publicaciones (nombre de la Revista)	Número total de artículos publicados en la revista	Factor de impact o de la revista
Hepatology	3	14,079
Hormone Research in Paediatrics	1	2,103
Immunol Allergy Clin North Am	1	3,694
Inflammatory Bowel Diseases	1	4,347
International Journal of Geriatric Psychiatry	1	2,94
International Wound Journal	2	2,38
Journal of Clinical Microbiology	1	4,054
Journal of Gastrointestinal Cancer	1	
Journal of Geriatric Oncology	1	3,359
Journal of Investigational Allergology and Clinical Immunology	2	3,457
Journal of Medical Virology	2	1,988
Journal of Rheumatology	1	3,47
Journal of the American Academy of Dermatology	1	6,898
Journal of Thoracic Oncology	1	10,336
Leukemia & Lymphoma	1	2,644
Medicina Clínica	3	1,168
Medicine	1	2,028
Mosphere	1	3,575
Mycoses	1	2,793
Nefrología	3	1,167
Neuroendocrinology	1	5,024
Oncotarget	1	Sin FI desde 2016
Plos One	4	2,766
Reumatología Clínica	5	
Revista Clínica Española	1	1,184
Revista De La Asociación Castellana Del Aparato Digestivo	1	
Revista De Neurología	2	0,601
Revista Española de Anestesiología y Reanimación	2	
Revista Española De Enfermedades Digestivas	1	1,632
Revista Española de Geriatria y Gerontología	1	
Revista Española de Salud Pública	1	0,69
Semergen	1	
Telemedicine and E-Health	1	2,165
The World Allergy Organization Journal	1	5,676
Vascular and Endovascular Surgery	1	0,872

Biblioteca

OBJETIVOS DE LA BIBLIOTECA

- Gestionar y proporcionar información y documentación científicas.
- Apoyar la investigación, la docencia y la práctica clínica con INFORMACIÓN que permita tomar la mejor DECISIÓN y mejorar la EFICIENCIA de las intervenciones en un entorno de EVIDENCIA.
- Formar a usuarios en el uso de la información y documentación científicas.

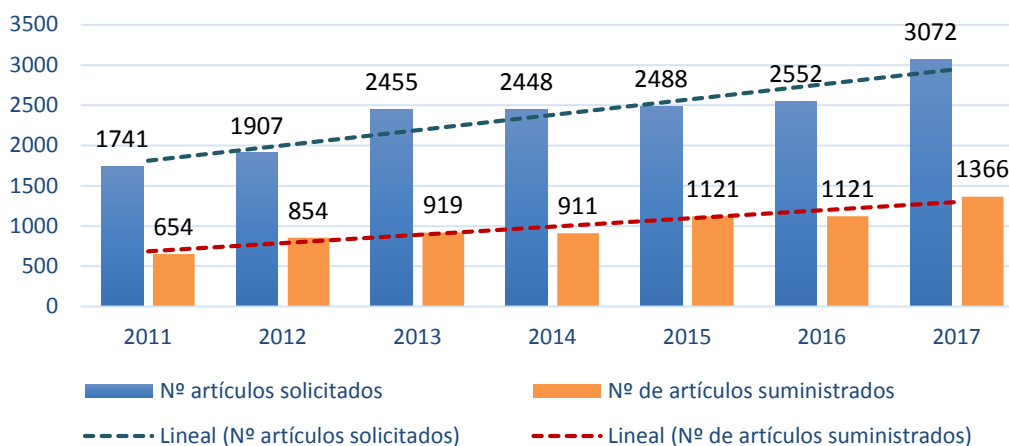
ACTIVIDADES QUE SUPONEN UNA MEJORA DE LA CALIDAD:

- Elaboración de bibliografías para tesis, TFG, FIS y publicaciones de artículos
- Difusión de la información en las RRSS
- Automatización de fondos en papel
- Cooperación bibliotecaria: Comité Ejecutivo BiblioMADSalud, Comité Organizador Reunión Trabajo BiblioMADSalud, Grupo de Trabajo Memorias Científicas de Institutos de Investigación Sanitaria de la Comunidad de Madrid, Grupo de Trabajo BiblioMOOD, Grupo de Trabajo Callejeando, Grupo de Trabajo Estadísticas, Grupo de Trabajo #BiblioRRHH
- Extensión bibliotecaria: vídeo BiblioFelicitación; visita de alumnos del Curso de Prestación de Servicios Bibliotecarios; visita de alumnos de varios colegios dentro del programa 4ºESO+Empresa

ATENCIÓN USUARIOS *contabilizado diariamente	
Nº de Usuarios Presenciales*	3324
Nº de Consultas Telefónicas*	872
Nº de Consultas Electrónicas*	2176
Nº de Visitas a la BiblioWeb+OPAC*	30989
TOTAL	37361
ACTIVIDADES DE EXTENSIÓN CULTURAL	
Día de la Mujer 2017-Presentación bibliotecarias pioneras	Marzo
Día del Libro 2017-Edición marcapáginas 30 aniversario	Abril
VII Certamen de Relatos Breves "Entre puntos y letras..."	Feb-May
BÚSQUEDAS BIBLIOGRÁFICAS	
Nº de Solicitudes de Búsqueda Realizadas	87
Tiempo total empleado en la realización	115,5 horas
Tiempo medio de realización por cada búsqueda	79 minutos
CIRCULACIÓN Y PRÉSTAMO	
Total de solicitudes de préstamos	134
% préstamos domiciliarios sobre el total de solicitudes	92,54 %
% préstamos interbibliotecarios sobre el total de solicitudes	7,46 %

COMPULSAS DE DOCUMENTOS-E	
Nº de solicitudes	2116
Tiempo empleado	305 horas
DIFUSIÓN DE LA INFORMACIÓN	
Nº de alertas/información enviadas a los usuarios	28
FORMACIÓN DE USUARIOS	
Nº Cursos impartidos acreditados y sin acreditar	6
Nº de asistentes cursos impartidos	202
Nº de Sesiones (general y servicios)	9
Nº de asistentes sesiones	146
Nº de Sesiones de formación personalizada	13
Nº de asistentes formación personalizada	15
Tiempo dedicado a formación	35'25 horas

Nº de artículos solicitados y suministrados a través del Servicio de Obtención del Documento



Gestión económica

Obligaciones reconocidas

	2016	2017
1. GASTOS DE PERSONAL	81.580.621,69	82.964.210,35
2. GTOS. COR. EN B. Y SERV.	50.456.675,00	51.554.254,74
6. INVERSIONES REALES	722.169,51	1.343.157,78
8. ACTIVOS FINANCIEROS	56.325,65	18.690,00
TOTAL	132.815.791,85	135.880.312,87

Farmacia

COMPRAS	AÑO 2017	% INC 2017/2016
Total adquisiciones directas	24.011.013	3,00%
INMUNOSUPRESORES	5.526.165	14,12%
ANTIVIRALES	3.423.830	-7,46%
ONCOLOGICOS ANTICUERPOS MONOCLONALES	3.074.545	12,87%
ONCOLOGICOS INH. PROTEINKINASA	1.684.780	1,70%
RESTO DE PRODUCTOS	993.101	1,11%

Indicadores Farmacoterapéuticos

Indicadores de Utilización de Medicamentos	
Coste medio por paciente VIH adulto	6.424
Coste biológicos en AR	7.469
Coste biológicos en ARPS	8.272
Coste biológicos en ESART	8.023
Coste biológicos en PSO	9.675
Coste biológicos en EII	9.885
Indicadores de Continuidad Asistencial	
% DDD ARA II + Aliskiren/SRA	31,92%
% DDD Omeprazol/Total IBP	67,98%
% EFG receta	28,76%
Pacientes en tratamiento con estatinas de elección	76,41%
% Secretagogos < 70 años	31,23%

AR: artritis reumatoide; ARPS: Artritis psoriásica; PSO: psoriasis; ESART: espondiloartropatías; EII: enfermedad inflamatoria intestinal

Otras actividades del hospital

Dirigidas a pacientes, familiares, profesionales y otros colectivos:

Conmemoración del 30 Aniversario del Hospital Severo Ochoa:

- Se puso en marcha una **Comisión** encargada de establecer el calendario de acciones encaminadas a conmemorar el 30 aniversario del Hospital Severo Ochoa. Esa Comisión estuvo integrada por diferentes profesionales del centro hospitalario, entre médicos, enfermeros y personal no sanitario, que elaboraron y diseñaron diferentes propuestas dirigidas tanto a pacientes y usuarios de la Sanidad como a profesionales del ámbito sanitario.
- Desde el departamento de Comunicación se diseñó el **logotipo del 30 aniversario** del hospital, que consistió en un homenaje al Premio Nobel que da nombre al centro hospitalario, el doctor Severo Ochoa, con la representación de un “3” en forma de genoma humano y un “0” que integra el átomo de la Ciencia. “Tu hospital” fue el lema escogido, en clara sintonía con la filosofía de acción, de trabajo y de cercanía que el hospital quiere transmitir a toda la población que atiende.
- Se diseñó un completo **programa de actividades** que incluyó varias conferencias científicas, siendo la conferencia inaugural la que impartió la profesora Margarita Salas, discípula del Doctor Severo Ochoa, bajo el título “De la biología molecular a la biomedicina”, y siendo la que clausuró la que ofreció el profesor Manel Esteller relacionada con la epigenética y su influencia en la salud y en la enfermedad. Además, durante los meses de mayo y junio, se llevaron a cabo más de diez charlas divulgativas en las que varios servicios y unidades del hospital se involucraron en su preparación y disertación; un pasillo solidario con participación de diferentes ONGs y entidades sociales; una jornada de puertas abiertas para conocer de cerca el funcionamiento de la cocina del hospital; un maratón de recogida de alimentos a beneficio del Banco de Alimentos con la colaboración de la emisora musical Máxima FM, y un Musical para celebrar los 30 años del hospital en el que más de 100 médicos, enfermeros, auxiliares de enfermería, celadores, personal de la limpieza y otros participantes representaron diferentes números conocidos por el gran público. Este espectáculo estuvo coordinado y dirigido por los enfermeros Montserrat Sánchez Pellitero y Daniel Ordorica.
- Se estableció una colaboración entre el Hospital Universitario Severo Ochoa y la Universidad Francisco de Vitoria de Pozuelo de Alarcón (Madrid) para el diseño, la grabación y la edición del **vídeo conmemorativo del 30 aniversario**. Varios profesores y alumnos de esta Universidad coordinaron todo el plan de rodaje, que se llevó a cabo durante tres jornadas en las instalaciones del propio centro hospitalario. El vídeo incluyó imágenes de diferentes servicios y especialidades del hospital, así como testimonios de profesionales sanitarios y no sanitarios y de pacientes.

- El acto inaugural de la conmemoración del 30 aniversario del hospital tuvo lugar el 5 de abril en el Salón de Actos. La presentación corrió a cargo de la periodista de Telemadrid, vecina de Leganés y usuaria del hospital, María López. Durante el acto se reconoció la labor llevada a cabo por varias asociaciones, entidades, fundaciones y organizaciones que de alguna forma o de otra colaboran o han colaborado con el hospital. Además, se procedió a la proyección del vídeo institucional grabado y editado por los alumnos de la Universidad Francisco de Victoria.

Ámbito de Pediatría y Neonatología:

- El área materno-infantil del hospital obtuvo el galardón de reconocimiento que le acredita como **Hospital IHAN** (Iniciativa para la Humanización de la Asistencia al Nacimiento y la Lactancia). Al acto de entrega acudieron el que fuera consejero de Sanidad de la Comunidad de Madrid, Jesús Sánchez Martos; el presidente de UNICEF España, Carmelo Angulo, y la presidenta de la IHAN España, Carmen Rosa Pallás.
- El hospital logró la certificación que reconoce su labor como **Centro Acreditador de Madres Donantes de Leche Humana**, dependiente del Banco Regional de Lecha Materna Aladinba-MGU del Hospital Universitario 12 de Octubre. De esta manera, el hospital se convirtió en el primero de la zona sur de la Comunidad de Madrid en poder seleccionar y acreditar a madres donantes de leche sin necesidad de acudir al Hospital 12 de Octubre.

Entidades, Asociaciones y Fundaciones:

- La Asociación sin ánimo de lucro **Música en Vena** estableció un calendario de colaboración con el hospital para traer música a los pacientes de hospital de día o aquellos ingresados en planta. Las giras intrahospitalarias se llevaron a cabo durante los meses de enero a junio y de septiembre a diciembre.
- La **Fundación Abracadabra de Magos Solidarios** estableció un calendario de colaboración con el hospital para traer magia a los niños ingresados en la Unidad de Pediatría. Las galas de magia se llevaron a cabo durante los meses de enero a julio y de septiembre a diciembre.
- La **Fundación Aladina** redecoró el área de Neonatología con vinilos infantiles y mobiliario nuevo para hacer más confortable y amable la estancia. Se incorporaron dos sofás-cama para los padres, lámparas, mesitas, una nevera, una televisión y un microondas. El entonces consejero de Sanidad, Jesús Sánchez Martos, y el presidente de la Fundación Aladina, Paco Arango, pudieron comprobar de cerca la nueva reforma.
- La **Escuela Infantil “Planeta Enano”** promovió la decoración de las Urgencias Pediátricas del hospital con el diseño de un planetario en sus paredes y techo y con el fin de crear una estancia más confortable y acogedora. La zona se pintó de color azul celeste y se decoró con estrellas, lunas, planetas y luces tipo LED.
- La **Fundación Ad Qualitatem** otorgó al hospital la **Acreditación Excelente** que confirma que el centro funciona de una manera eficiente y transparente, además de asegurar una atención y servicio de calidad y de seguridad a sus pacientes.

- El Instituto de **Enfermedades Poco Frecuentes (INDEPF)** otorgó al hospital el **Premio EPF Solidario** por la labor solidaria que el centro hospitalario ha realizado durante 2017 con los pacientes como protagonistas.

Días Mundiales:

- En colaboración con el Servicio de Medicina Preventiva, se llevó a cabo una campaña de concienciación con motivo del **Día Mundial de la Higiene de Manos**. Se instaló una mesa informativa en la entrada del Hospital con información para los trabajadores sobre los beneficios de la higiene de manos y se entregaron los premios del concurso convocado desde el hospital y dirigido a sus profesionales, así como a los alumnos de la Universidad Alfonso X El Sabio.
- En colaboración con el Servicio de Oncología y la Asociación Española Contra el Cáncer, se celebró el 19 de octubre el **Día Internacional contra el Cáncer de Mama**. Se realizó una suelta de globos rosas en la entrada principal del hospital y se estableció una Mesa Informativa en el vestíbulo principal para informar a los usuarios, así como un fotocall solidario y un “Árbol de la vida” en el que cada persona pudo dejar escrito un mensaje de esperanza en la lucha contra esta enfermedad.
- En colaboración con el Servicio de Neumología, se conmemoró el **Día Mundial de la Enfermedad Pulmonar Obstructiva Crónica (EPOC)** con la realización de espirometrías a todos los usuarios que se acercaron a la mesa informativa instalada en la entrada principal del hospital.

Maratón de Donación de Sangre:

- En colaboración con el Centro de Transfusión de la Comunidad de Madrid, se llevó a cabo el **XIII Maratón de Donación de Sangre** con récord de participación, ya que pudieron donar 156 personas de las 180 que acudieron. En la celebración de este Maratón, que se llevó a cabo bajo el lema “Blood Wednesday”, colaboraron los jugadores del Club Deportivo Leganés, la Federación de Peñas del Club Deportivo Leganés, el Centro Comercial Sambil Outlet Madrid y el artista Méndez Lobo, que fue el encargado de diseñar el cartel anunciador del Maratón.

Navidad:

- Se diseñó un completo y amplio **itinerario de actividades** con el que conmemorar la **Navidad 2017**. El programa incluyó diversas propuestas dirigidas a pacientes, usuarios y personal del ámbito hospitalario, entre ellas un gran árbol solidario de recogida de juguetes y material escolar a beneficio de la Asociación Sonrisas; la visita en moto de Papá Noel y la recepción de los Reyes Magos, que trajeron regalos para los pacientes adultos ingresados en el hospital, así como también para los niños; representaciones de teatro; una exposición fotográfica promovida por la usuaria del hospital Trinidad Díaz, con los pacientes, sus familiares y el personal sanitario y no sanitario como protagonistas, y la actuación en directo, con Música en Vena, del violinista Jose Asunción y la actriz y cantante Nía Correia. En el árbol solidario se recogieron más de 10.000 juguetes y artículos de material escolar.

Dirigidas a profesionales:

- Se constituyó el **Acto Académico de Graduación de la tercera promoción de alumnos de Grado de Medicina de la Universidad Alfonso X El Sabio (UAX)** formados en el Hospital. Este acto académico estuvo presidido por el presidente de la UAX, Jesús Núñez Velázquez; el rector, José Domínguez Posada; el decano de Medicina, José Antonio Arias Navalón, y el gerente del hospital, Domingo del Cacho.
- Convocatoria y entrega del premio de la **XVII edición del Premio Científico “Pilar Arias Bohigas”**, al que pudieron concurrir MIR en activo, con el objetivo de fomentar y reconocer la investigación entre los médicos residentes. Se realizó también el acto inaugural del Curso 2016/17 de formación especializada con bienvenida a la XXVII promoción de residentes y despedida de 43 especialistas que finalizaron su residencia.
- Convocatoria del **Certamen de Pintura y Fotografía** del hospital para trabajadores del Hospital y del Centro de Especialidades “María Ángeles López Gómez”. En esta novena edición, como en años anteriores, se expusieron todas las obras presentadas en una sala del centro hospitalario.
- Con motivo de las Fiestas de Navidad, y como en años anteriores, el hospital organizó su tradicional **concurso de Belenes** entre los servicios del Hospital y el Centro de Especialidades “María Ángeles López Gómez”.
- Organización por parte de la Biblioteca y del departamento de Comunicación del **VII Certamen de Relatos Breves** “Entre puntos y letras” con motivo de la celebración del Día del Libro. Esta VII edición rindió homenaje al 30 aniversario del hospital y al Doctor Severo Ochoa.
- Colaboración con varios centros educativos de la Comunidad de Madrid para que un grupo de más de 20 alumnos del **programa 4º ESO+Empresa** pudiera visitar durante cuatro días, en el mes de abril, las instalaciones del hospital y sus servicios. El objetivo de esta iniciativa es comprobar directamente cómo se trabaja en un hospital y conocer de primera mano las distintas funciones que en él se desempeñan.
- Consolidación de las **visitas guiadas mensuales dirigidas a embarazadas y sus parejas**. Su objetivo es resolver las principales dudas relacionadas con la atención al parto y al recién nacido. Además, las futuras madres también tienen la oportunidad de conocer a los profesionales que las van atender, así como las instalaciones del hospital.
- **Exposición** durante el período de Navidad de las obras presentadas al **Certamen de Pintura y Fotografía** del hospital, con entrada libre tanto para el personal sanitario como el no sanitario, así como para los usuarios en general.