



Hospital Universitario Santa Cristina

Memoria 2014

MEMORIA ANUAL DE ACTIVIDAD
HOSPITAL UNIVERSITARIO
SANTA CRISTINA
AÑO 2014



**Hospital Universitario
Santa Cristina**



CONSEJERÍA DE SANIDAD
VICECONSEJERÍA DE ASISTENCIA SANITARIA

Coordina:
Secretaría General del Servicio Madrileño de Salud

© **Comunidad de Madrid**
Edita: Servicio Madrileño de Salud

Edición electrónica
Edición: 1/2015

Impreso en España – Printed in Spain

Índice

Presentación	5
Zona de Influencia	6
Organigrama.....	9
Recursos Humanos	10
Recursos Materiales	11
Cartera de Servicios.....	12
Actividad Asistencial.....	13
Consultas Externas	15
Casuística (CMBD)	17
Calidad e información y atención al paciente	20
Información y Atención al Paciente.....	23
Objetivos institucionales de información y atención al paciente	23
Reclamaciones.....	24
Principales motivos de reclamación	24
Continuidad Asistencial.....	25
Consultas solicitadas y realizadas para atención primaria	25
Pruebas solicitadas y realizadas para atención primaria	25
Variación interanual de solicitudes desde Atención Primaria.....	26
Consultas solicitadas como consecuencia de la Libre Elección.....	27
Otros indicadores de continuidad asistencial.....	28
Docencia y formación continuada	29
Docencia.....	29
Investigación	33
Proyectos de investigación.....	33
Publicaciones científicas	34
Gestión económica.....	35
Gasto Real	35
Farmacia	36
Indicadores Farmacoterapéuticos.....	36

PRESENTACIÓN

En esta Memoria 2014 que a continuación presentamos se ha recogido la actividad asistencial, docente e investigadora, así como Indicadores de Calidad y todas aquellas actividades relevantes realizadas a lo largo de este año.

Ha sido un año duro por los casos de EBOLA a los que ha tenido que hacer frente nuestra Comunidad y aunque nuestro hospital no se ha visto afectado, sus profesionales se han formado y preparado para, como hospital de apoyo, ayudar en todo aquello que precisara la Consejería de Sanidad.

Se ha realizado el traslado de las consultas externas de Obstetricia y Ginecología del CEP Hermanos García Noblejas a nuestro Hospital integrándose así toda la actividad de este servicio y proporcionando con ello una mejor atención a nuestras pacientes.

Mediante los preceptivos concursos públicos, e ha dado cobertura a varias plazas de Jefes de Servicio que estaban vacantes y una Jefatura de Sección de nueva creación.

Se ha dado por finalizada la implantación de la Prescripción Electrónica de Farmacia en todos los servicios; Se ha implantado la Prescripción Electrónica de pruebas de Laboratorio y estamos trabajando en la próxima implantación de la Historia Clínica Electrónica dentro del proyecto CORPORATIVO DEL SERMAS M7H.

En este año hemos realizado la Autoevaluación EFQM, tarea dura y a veces difícil pero que gracias a la participación de un importante número de profesionales ha permitido identificar nuestras áreas de mejora.

Tenemos que destacar la PLACA DE ORO concedida a la Unidad de Cuidados Paliativos de nuestro hospital entre las distinciones sanitarias que concede la Comunidad de Madrid todos los años, por la magnífica labor que realizan sus profesionales con estos pacientes y sus familiares.

Seguimos estando en los primeros puestos en las Encuestas de Satisfacción de pacientes que todos los años realiza la Dirección General de Atención al Paciente.

Todo esto junto con el trabajo bien hecho día a día tiene que ver con el esfuerzo, la dedicación y la implicación de todos nuestros profesionales en beneficio de nuestros pacientes.

Mi reconocimiento y agradecimiento sincero.

Rosa María Ramos Pérez

Directora Gerente

ZONA DE INFLUENCIA

Marco geográfico

Descripción del centro:

El Hospital Universitario Santa Cristina cuenta con una superficie de 35.523 metros cuadrados. Consta de dos edificios, edificios A y B, con entrada ambos por la C/Maestro Vives, números 2 y 3.

El **edificio B** se construyó entre los años 1998 y 2001, fecha en que empezó su actividad, y tiene una superficie total de 16.000 metros cuadrados aproximadamente. Consta de cinco plantas, planta baja, un semisótano y tres sótanos dedicados a garaje.



El **edificio A** fue construido en el año 1924 como Hospital Materno-Infantil y Escuela de Matronas. Tiene una superficie total aproximada de 19.523 metros cuadrados. Consta de cuatro plantas, planta baja y planta sótano.

Ubicación del Hospital

Edificio de Hospitalización (Edificio A).

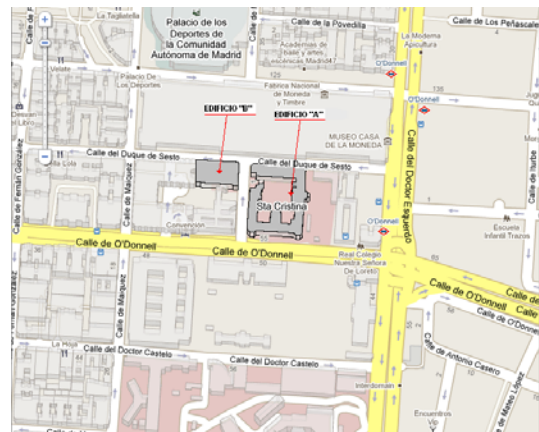
C/ Maestro Amadeo Vives, nº 3

28009 – Madrid.

Edificio de Consultas externas (Edificio B).

C/ Maestro Amadeo Vives, nº 2

28009 – Madrid.



Accesos

Autobuses: 2 – 15 – 21 – 26 – 28 – 29 – 30 – 56 – 71 – 61 – 63 – Circular.

Metro: O'Donnell y Goya.

Aparcamiento: O'Donnell nº 53 y O'Donnell nº 24.

Estructura de la población

Población Atendida (*)	158.341
Centros de Salud (**)	13

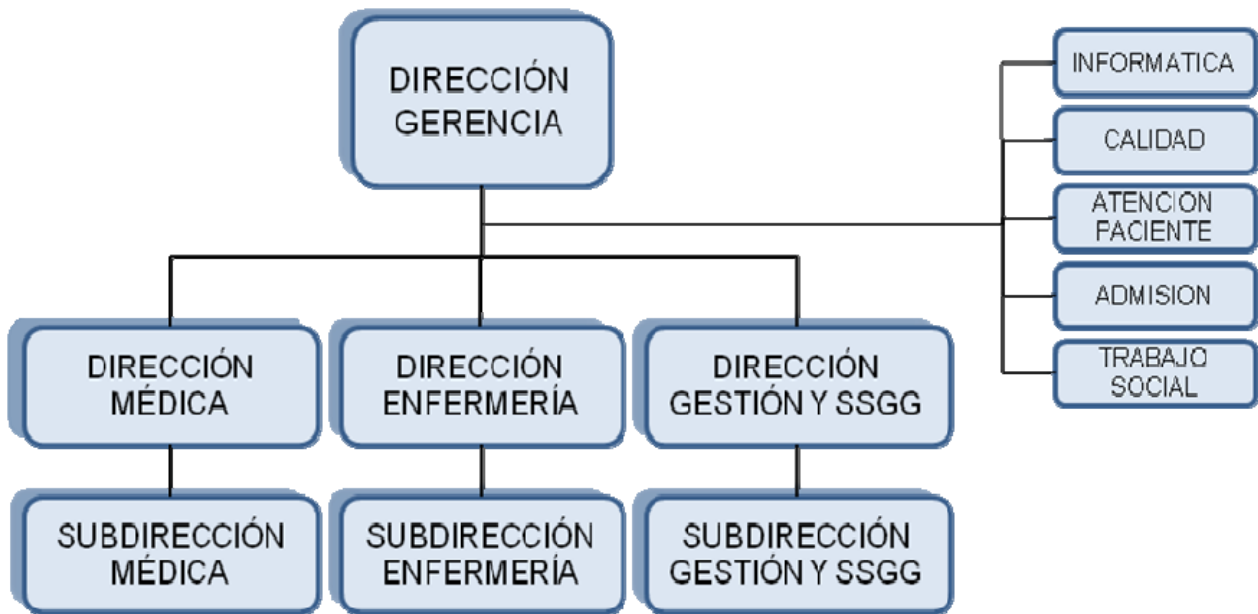
(*) Población TSI de mujeres mayores de 14 años (Diciembre 2014)

(**) Referencia para la especialidad de Ginecología

Centros de Salud (**)

C. S. BAVIERA
 C. S. GOYA
 C. S. MONTESA
 C. S. CASTELLÓ
 C. S. LAGASCA
 C. S. LONDRES
 C. S. PRÍNCIPE de VERGARA
 C. S. PROSPERIDAD
 C. S. SANTA HORTENSIA
 C. S. CIUDAD JARDÍN
 C. S. SEGRE
 C. S. POTOSÍ
 C. S. DAROCA

ORGANIGRAMA



RECURSOS HUMANOS

CATEGORÍA PROFESIONAL	AÑOS	
	2013	2014
EQUIPO DIRECTIVO		
Director Gerente	1	1
Director Médico	1	1
Director de Continuidad Asistencial		
Subdirector Médico	1	1
Director de Gestión	1	1
Subdirector de Gestión	1	1
Director de Enfermería	1	1
Subdirector de Enfermería	1	1
DIVISIÓN MÉDICA		
Facultativos	120	127
MIR	0	0
PERSONAL SANITARIO		
DUE	191	186
Matronas	11	9
Fisioterapeutas	9	11
Terapeutas	1	1
Técnicos	32	32
Auxiliares Enfermería	156	151
PERSONAL NO SANITARIO		
Grupo Técnico Función Administrativa	4	5
Grupo Gestión Función Administrativa	2	5
Grupo Administrativo y resto C	23	22
Aux. Administrativo y resto D	98	97
Celadores y resto	101	91
DOCENCIA		
E.U.E. (otros residentes)		
Personal en formación (matronas)		
TOTAL	755	744

RECURSOS MATERIALES

CAMAS	2013	2014
Camas Instaladas	192	192
QUIRÓFANOS	2013	2014
Quirófanos Instalados	11	11
OTRAS INSTALACIONES	2013	2014
Locales de consulta en el hospital	23	23
Locales de consulta en CEP	9	
PUESTOS HOSPITAL DE DÍA	2013	2014
Oncológico		
Infeccioso-SIDA		
Geriátrico		
Psiquiátrico	50	50
Otros Médicos	5	6
Quirúrgico	30	30
HEMODIALISIS	2013	2014
Número de puestos		
DIAGNÓSTICO POR IMAGEN	2013	2014
Mamógrafos	2	2
TAC	1	1
Ecógrafos en Radiodiagnóstico	2	2
Ecógrafos en otros servicios	3	4
Sala convencional de Rayos X	1	2
Telemando	1	1

CARTERA DE SERVICIOS

Especialidades disponibles

ESPECIALIDADES	DISPONIBLES EN EL HOSPITAL	CENTRO/HOSPITAL DE REFERENCIA
Admisión y Doc. Clínica	SI	
Alergología		
Análisis clínicos	SI	
Anatomía Patológica	SI	
Anestesiología y reanimación	SI	
Angiología y Cirugía Vascul		
Aparato Digestivo	SI	
Bioquímica Clínica	SI	
Cardiología		
Cirugía Cardiovascular		
Cir. Gral. y de Apto Digestivo	SI	
Cir. Maxilofacial		
Cirugía Pediátrica		
Cirugía Torácica		
Cir. Plástica y Reparadora	SI	
Dermatología Medicoquirúrgica		
Endocrinología y Nutrición	SI	
Estomatología		
Farmacología Clínica		
Farmacia hospitalaria	SI	
Geriatría		
Hematología y Hemoterapia	SI	
Inmunología		
Medicina Familiar y Comunitaria		
Medicina Intensiva		
Medicina Interna	SI	
Medicina Legal y Forense		
Medicina Nuclear		
Medicina Preventiva y Salud Pública		
Medicina del Trabajo		
Microbiología y Parasitología	SI	
Nefrología		
Neumología		
Neurocirugía		
Neurofisiología Clínica	SI	
Neurología		
Obstetricia y Ginecología	SI	
Oftalmología	SI	
Oncología Médica		
Oncología Radioterápica		
Otorrinolaringología		
Pediatría		
Psicología Clínica	SI	
Psiquiatría	SI	
Radiodiagnóstico	SI	
Rehabilitación	SI	
Reumatología	SI	
Traumatología y C. Ortopédica	SI	
Urología	SI	

ACTIVIDAD ASISTENCIAL

	2013	2014
Altas totales codificadas	4.571	4.438
Porcentaje de codificación	99,96%	100,00%
Estancia Media Global	5,14	5,13
Peso Medio Global	1,4501	1,5418

HOSPITALIZACION	2013	2014
Ingresos totales	4.593	5.175
Ingresos Urgentes	1.271	1.130
Ingresos Programados	3.322	4.045
Urgencias Totales	166	78
% Urgencias ingresadas	85,54%	47,44%
SESIONES HOSPITAL DE DÍA	2013	2014
Psiquiátrico	6.172	6.009
Otros Médicos	2.565	2.889
Quirúrgico	7.199	7.489

Actividad quirúrgica

ACTIVIDAD QUIRÚRGICA	2013	2014
Intervenciones quirúrgicas programadas con hospitalización	2.860	3.157
Intervenciones quirúrgicas ambulatorias programadas, realizadas en quirófano	6.834	6.995
Intervenciones quirúrgicas urgentes con hospitalización	32	47
Intervenciones quirúrgicas urgentes ambulatorias	16	37
Otros procesos quirúrgicos ambulatorios realizados fuera de quirófano	1.863	2.232
Intervenciones quirúrgicas suspendidas	549	574
Tiempo disponible de quirófano (horas/mes)	1.336	1.461
Tiempo utilizado de quirófano (horas/mes)	712	767
Rendimiento quirúrgico (% ocupación quirúrgica)	53,32%	52,48%

Donaciones – Trasplantes

Trasplantes de Tejido Osteotendinoso	15	13
--------------------------------------	----	----

Técnicas Utilizadas

TÉCNICA	REALIZADAS PROPIO CENTRO		DERIVADAS A C.CONCERTADO	
	2013	2014	2013	2014
Laboratorio				
Bioquímica	320.463	344.994		
Hematología	78.929	87.208		
Microbiología	53.540	57.546		
Inmunología	34.267	31.771		
Nº de pacientes	104.931	111.656		
Radiología convencional	9.646	10.506		
Ecografías	8.201	9.458		
Citologías	22.348	20.024		
Endoscopias digestivo	2.956	3.160		
Mamografías	6.589	4.937		
TAC	2.911	3.230		
RMN	53	73	795	1.053
Gammagrafías				17
Radiología intervencionista	514	531		

Consultas Externas

ESPECIALIDAD	Primeras Consultas	Consultas Sucesivas	Total	Índice Suc/Prim	Solicitadas por A.P.	Realizadas para A.P.
Digestivo	233	330	563	1,42	163	141
Endocrinología	1.051	4.598	5.649	4,37	472	434
Hematología	189	157	346	0,83		
M. Interna	9.184	17	9.201	0,00	2	2
Psiquiatría	121	2.499	2.620	20,65		
Rehabilitación	1.666	3.423	5.089	2,05	1	1
Reumatología	767	2.048	2.815	2,67	585	525
Otras Médicas	81	1.120	1.201	13,83		
TOTAL ÁREA MÉDICA	13.292	14.192	27.484	1,07	1.223	1.103
C. General	3.559	6.507	10.066	1,83	171	171
Urología	1.233	2.658	3.891	2,16	182	158
Traumatología	3.800	13.736	17.536	3,61	1.129	974
Oftalmología	2.699	6.674	9.373	2,47	5	4
Ginecología	9.119	18.745	27.864	2,06	10.378	9.130
C. Plástica	353	1.199	1.552	3,40	2	2
Anestesia	11.979	693	12.672	0,06	2	2
TOTAL AREA QUIRURGICA	32.742	50.212	82.954	1,53	11.869	10.441
TOTAL AREA OBSTÉTRICA	1.884	7.560	9.444	4,01	647	611
TOTAL	47.918	71.964	119.882	1,50	13.739	12.155

Consultas de alta resolución

ESPECIALIDAD	Número consultas alta resolución	% Sobre Primeras Consultas
Reumatología	2	0,26%
TOTAL ÁREA MÉDICA	2	0,02%
C. General	1.504	42,26%
Urología	285	23,11%
Traumatología	1.921	50,55%
Oftalmología	2.084	77,21%
Ginecología	942	10,33%
C. Plástica	197	55,81%
Anestesia	450	3,76%
TOTAL AREA QUIRURGICA	7.383	22,55%
TOTAL	7.385	15,41%

Casuística (CMBD)

Los 25 GRD Médicos más frecuentes

GRD	DESCRIPCIÓN	Número de casos	%	Estancia Media	Peso
541	NEUMONÍA SIMPLE Y OTROS TRAST.RESPIRATORIOS EXC. BRONQUITIS Y ASMA CON CC MAYOR	223	17,45%	13,62	2,2282
320	INFECCIONES DE RIÑÓN Y TRACTO URINARIO EDAD>17 CON CC	60	4,69%	10,40	1,0349
544	ICC Y ARRITMIA CARDIACA CON CC MAYOR	57	4,46%	13,54	3,3009
127	INSUFICIENCIA CARDIACA Y SHOCK	55	4,30%	11,76	1,3004
569	TRAST. DE RIÑÓN Y TRACTO URINARIO EXCEPTO INSUFICIENCIA RENAL CON CC MAYOR	48	3,76%	12,52	1,7485
89	NEUMONIA SIMPLE Y PLEURITIS EDAD>17 CON CC	43	3,36%	13,09	1,1855
88	ENFERMEDAD PULMONAR OBSTRUCTIVA CRONICA	42	3,29%	9,14	1,0606
101	OTROS DIAGNOSTICOS DE APARATO RESPIRATORIO CON CC	42	3,29%	9,31	0,9994
172	NEOPLASIA MALIGNA DIGESTIVA CON CC	36	2,82%	25,42	1,9108
189	OTROS DIAGNOSTICOS DE APARATO DIGESTIVO EDAD>17 SIN CC	34	2,66%	0,53	0,6838
82	NEOPLASIAS RESPIRATORIAS	33	2,58%	14,94	1,8145
248	TENDINITIS, MIOSITIS Y BURSITIS	32	2,50%	1,09	0,7306
203	NEOPLASIA MALIGNA DE SISTEMA HEPATOBILIAR O DE PANCREAS	28	2,19%	9,11	1,8666
552	TRAST. AP. DIGESTIVO EXCEPTO ESOF., GASTROENT. Y ULC.NO COMPL. CON CC MAYOR	26	2,03%	15,81	3,0609
245	ENFERMEDADES OSEAS Y ARTROPATIAS ESPECIFICAS SIN CC	23	1,80%	0,83	0,7300
540	INFECCIONES Y INFLAMACIONES RESPIRATORIAS EXCEPTO NEUMONÍA SIMPLE CON CC MAYOR	22	1,72%	14,14	3,0484
557	TRASTORNOS HEPATOBILIARES Y DE PANCREAS CON CC MAYOR	20	1,56%	10,10	3,8563
369	TRASTORNOS MENSTRUALES Y OTROS PROBLEMAS DE APARATO GENITAL FEMENINO	19	1,49%		0,6393
208	TRASTORNOS DEL TRACTO BILIAR SIN CC	16	1,25%	0,88	0,7206
249	MALFUNCION, REACCION O COMPL. DE DISPOSITIVO ORTOPEDICO	15	1,17%	11,40	1,0663
277	CELULITIS EDAD>17 CON CC	15	1,17%	16,40	0,9887
102	OTROS DIAGNOSTICOS DE APARATO RESPIRATORIO SIN CC	14	1,10%	8,64	0,6189
318	NEOPLASIAS DE RIÑÓN Y TRACTO URINARIO CON CC	12	0,94%	12,50	1,5273
588	BRONQUITIS Y ASMA EDAD >17 CON CC MAYOR	12	0,94%	12,25	1,2594
533	OTROS TRAST. SISTEMA NERVIOSO EXC. AIT, CONVULSIONES Y CEFALEA CON CC MAYOR	11	0,86%	26,73	4,1604

1.278

11,05 1,6683

Los 25 GRD Quirúrgicos más frecuentes

GRD	DESCRIPCIÓN	Número de casos	%	Estancia Media	Peso
209	SUSTITUCION ARTICULACION MAYOR EXCEPTO CADERA Y REIMPLANTE MIEMBRO INFERIOR, EXCEPTO POR CC	388	12,28%	5,24	2,7777
494	COLECISTECTOMIA LAPAROSCOPICA SIN EXPLORAC. CONDUCTO BILIAR SIN CC	329	10,41%	1,07	1,0934
158	PROCEDIMIENTOS SOBRE ANO Y ENTEROSTOMIA SIN CC	277	8,77%	1,04	0,7492
162	PROCEDIMIENTOS SOBRE HERNIA INGUINAL Y FEMORAL EDAD>17 SIN CC	252	7,97%	1,01	0,8245
359	PROC. SOBRE UTERO Y ANEJOS POR CA.IN SITU Y PROCESO NO MALIGNO SIN CC	200	6,33%	3,56	1,0138
224	PROC. HOMBRO, CODO O ANTEBRAZO, EXC. PROC.MAYOR DE ARTICULACION SIN CC	199	6,30%	1,07	1,0180
818	SUSTITUCION DE CADERA EXCEPTO POR COMPLICACIONES	199	6,30%	5,44	3,1545
222	PROCEDIMIENTOS SOBRE LA RODILLA SIN CC	158	5,00%	1,01	1,1959
160	PROCEDIMIENTOS SOBRE HERNIA EXCEPTO INGUINAL Y FEMORAL EDAD>17 SIN CC	154	4,87%	1,83	1,0018
356	PROC. DE RECONSTRUCCION APARATO GENITAL FEMENINO	87	2,75%	1,30	0,9431
867	ESCISION LOCAL Y EXTRACCION DE DISPOSITIVO FIJACION INTERNA EXCEPTO CADERA Y FEMUR, SIN CC	75	2,37%	2,16	1,2334
339	PROCEDIMIENTOS SOBRE TESTICULO, PROCESO NO MALIGNO EDAD>17	55	1,74%	1,02	0,8920
290	PROCEDIMIENTOS SOBRE TIROIDES	50	1,58%	1,72	0,9881
228	PROC.MAYOR SOBRE PULGAR O ARTICULACION, U OTROS PROC.S.MANO O MUÑECA CON CC	46	1,46%	1,46	1,0983
261	PROC. S. MAMA POR PROCESO NO MALIGNO EXCEPTO BIOPSIA Y EXCISION LOCAL	44	1,39%	2,39	1,4143
337	PROSTATECTOMIA TRANSURETRAL SIN CC	42	1,33%	3,69	0,8136
229	PROC. SOBRE MANO O MUÑECA, EXCEPTO PROC.MAYORES S.ARTICULACION SIN CC	38	1,20%	1,61	0,9369
161	PROCEDIMIENTOS SOBRE HERNIA INGUINAL Y FEMORAL EDAD>17 CON CC	28	0,89%	1,11	1,1855
358	PROC. SOBRE UTERO Y ANEJOS POR CA.IN SITU Y PROCESO NO MALIGNO CON CC	26	0,82%	4,58	1,2936
227	PROCEDIMIENTOS SOBRE TEJIDOS BLANDOS SIN CC	25	0,79%	1,20	1,1298
258	MASTECTOMIA TOTAL POR NEOPLASIA MALIGNA SIN CC	25	0,79%	5,52	1,5809
268	PROCEDIMIENTOS PLASTICOS SOBRE PIEL, T.SUBCUTANEO Y MAMA	22	0,70%	2,55	1,0688
361	LAPAROSCOPIA O INTERRUPCION TUBARICA INCISIONAL	22	0,70%	1,59	1,1016
341	PROCEDIMIENTOS SOBRE EL PENE	21	0,66%	2,95	1,5332
225	PROCEDIMIENTOS SOBRE EL PIE	20	0,63%	1,15	1,4130

3.160

2,74 1,4915

Los 25 GRD con mayor consumo de recursos

GRD	DESCRIPCIÓN	Número de casos	%	Estancia Media	Peso
209	SUSTITUCION ARTICULACION MAYOR EXCEPTO CADERA Y REIMPLANTE MIEMBRO INFERIOR, EXCEPTO POR CC	388	8,74%	5,24	2,7777
818	SUSTITUCION DE CADERA EXCEPTO POR COMPLICACIONES	199	4,48%	5,44	3,1545
541	NEUMONÍA SIMPLE Y OTROS TRAST.RESPIRATORIOS EXC. BRONQUITIS Y ASMA CON CC MAYOR	223	5,02%	13,62	2,2282
494	COLECISTECTOMIA LAPAROSCOPICA SIN EXPLORAC. CONDUCTO BILIAR SIN CC	329	7,41%	1,07	1,0934
162	PROCEDIMIENTOS SOBRE HERNIA INGUINAL Y FEMORAL EDAD>17 SIN CC	252	5,68%	1,01	0,8245
158	PROCEDIMIENTOS SOBRE ANO Y ENTEROSTOMIA SIN CC	277	6,24%	1,04	0,7492
359	PROC. SOBRE UTERO Y ANEJOS POR CA.IN SITU Y PROCESO NO MALIGNO SIN CC	200	4,51%	3,56	1,0138
224	PROC. HOMBRO, CODO O ANTEBRAZO, EXC. PROC.MAYOR DE ARTICULACION SIN CC	199	4,48%	1,07	1,0180
222	PROCEDIMIENTOS SOBRE LA RODILLA SIN CC	158	3,56%	1,01	1,1959
544	ICC Y ARRITMIA CARDIACA CON CC MAYOR	57	1,28%	13,54	3,3009
160	PROCEDIMIENTOS SOBRE HERNIA EXCEPTO INGUINAL Y FEMORAL EDAD>17 SIN CC	154	3,47%	1,83	1,0018
867	ESCISION LOCAL Y EXTRACCION DE DISPOSITIVO FIJACION INTERNA EXCEPTO CADERA Y FEMUR, SIN CC	75	1,69%	2,16	1,2334
558	PROC.MUSCULOESQUELETICO MAYOR CON CC MAYOR	14	0,32%	16,64	6,2374
569	TRAST. DE RIÑON Y TRACTO URINARIO EXCEPTO INSUFICIENCIA RENAL CON CC MAYOR	48	1,08%	12,52	1,7485
356	PROC. DE RECONSTRUCCION APARATO GENITAL FEMENINO	87	1,96%	1,30	0,9431
552	TRAST. AP. DIGESTIVO EXCEPTO ESOF., GASTROENT. Y ULC.NO COMPL. CON CC MAYOR	26	0,59%	15,81	3,0609
557	TRASTORNOS HEPATOBILIARES Y DE PANCREAS CON CC MAYOR	20	0,45%	10,10	3,8563
127	INSUFICIENCIA CARDIACA Y SHOCK	55	1,24%	11,76	1,3004
172	NEOPLASIA MALIGNA DIGESTIVA CON CC	36	0,81%	25,42	1,9108
540	INFECCIONES Y INFLAMACIONES RESPIRATORIAS EXCEPTO NEUMONÍA SIMPLE CON CC MAYOR	22	0,50%	14,14	3,0484
261	PROC. S. MAMA POR PROCESO NO MALIGNO EXCEPTO BIOPSIA Y EXCISION LOCAL	44	0,99%	2,39	1,4143
320	INFECCIONES DE RIÑON Y TRACTO URINARIO EDAD>17 CON CC	60	1,35%	10,40	1,0349
082	NEOPLASIAS RESPIRATORIAS	33	0,74%	14,94	1,8145
789	REVISION SUSTITUCION RODILLA Y REIMPLANTE MIEMBRO EXTR.INFERIOR Y ARTICULACION MAYOR (EXCEPTO CADER)	19	0,43%	13,37	3,0639
203	NEOPLASIA MALIGNA DE SISTEMA HEPATOBILIAR O DE PANCREAS	28	0,63%	9,11	1,8666

4.438 5,13 1,5418

CALIDAD E INFORMACIÓN Y ATENCIÓN AL PACIENTE

Calidad

Objetivos institucionales de calidad

INDICADOR	RESULTADO HOSPITAL
Área de Seguridad del Paciente	
Número de objetivos de seguridad del paciente establecidos en los centros	6
Porcentaje de implantación de responsables de seguridad del paciente por Servicios/ Unidades.	80,00%
Porcentaje de Servicios clínicos en los que se han impartido sesiones de seguridad del paciente	70,00%
Nº de reuniones o visitas realizadas por directivos a las unidades vinculadas a temática de seguridad ("Rondas de seguridad").	3
Densidad de incidencia de bacteriemias relacionadas con catéter venoso central (en UCI)	NA
Densidad de incidencia de Neumonía asociada a ventilación mecánica (en UCI)	NA
Desarrollo de las actuaciones previstas en el proyecto Resistencia Zero	NA
Número de planes de mejora de higiene de manos	4
Porcentaje de intervenciones quirúrgicas programadas en que se ha utilizado la lista de verificación quirúrgica	100,00%
Porcentaje de pacientes en los que se conoce el riesgo de úlceras según escalas validadas.	97,08%
Porcentaje de protocolos de seguridad disponibles de los establecidos como prioritarios en 2014 (protocolo de medicamentos de alto riesgo, protocolo para el control y mantenimiento de carros de parada, protocolo de órdenes verbales , si no se cumplió en 2013).	100,00%
Implantación del protocolo de continuidad de cuidados en trastorno mental grave del adulto	NA
Implantación del protocolo de continuidad de cuidados en trastorno mental grave infantojuvenil	NA
Inclusión de un Checklist en el protocolo de evaluación de riesgo suicida para pacientes atendidos en urgencias psiquiátricas	NA
Porcentaje de pacientes con potencial riesgo suicida con cita en SSM en un plazo máx. de 1 semana tras el alta hospitalaria	NA
Área de Indicadores de efectividad	
Prevalencia de infección nosocomial	5,88% (IC 95% 1.63-14.38)
Bacteriemias por Estafilococo aureus resistente a meticilina/100.000 estancias	0
Informe disponible de Revisión del Observatorio de Resultados	Sí
Área de Calidad percibida	
Grado de Satisfacción global de los usuarios con la atención recibida en los segmentos estudiados (% de pacientes satisfechos y muy satisfechos)	94,98%
Número de acciones de mejora implantadas en las áreas priorizadas según el resultado de la encuesta de satisfacción 2013	3
Número de líneas de actuación puestas en marcha por el Comité de Calidad Percibida	3

Area Gestión de la Calidad	
Realización de la autoevaluación de acuerdo al Modelo EFQM o Consolidación del modelo EFQM (en hospitales que en año previo han realizado la autoevaluación)	Sí
Avance en el desarrollo de actuaciones para la implantación, verificación y mantenimiento de Sistemas de Gestión Ambiental.	Sí
Monitorización de indicadores de gestión ambiental. Consumo de agua (m3/año/estancia)	1,16
Monitorización de indicadores de gestión ambiental. Consumo de electricidad (Kwh/año/m2 de superficie construida)	131,82
Número de líneas de actuación puestas en marcha por el Comité de Lactancia Materna	NA
Número de líneas de actuación puestas en marcha por el Comité de Atención al dolor	4

Comisiones clínicas

Nombre	Número integrantes	Número reuniones
Comisión Central Garantía Calidad	11	1
Farmacia	10	5
Infección Hospitalaria	7	7
Formación Continuada, Investigación	9	9
Quirófano	7	5
Transfusiones	6	4
Historias Clínicas	11	2
Cuidados Enfermeros	11	8

Información y Atención al Paciente

Objetivos institucionales de información y atención al paciente

INDICADOR	REALIZADO	MEDIA GRUPO / OBJETIVO	% CUMPLIMIENTO
Acciones de mejora desarrolladas en las áreas priorizadas según el resultado de las deficiencias detectadas por las sugerencias, quejas y reclamaciones.	4	Al menos 3	100,00%
Porcentaje de reclamaciones contestadas en menos de 30 días hábiles.	Pendiente	100,00%	Pendiente
Porcentaje de reclamaciones adecuadas al manual de estilo. Grupo de trabajo.	Pendiente	98,00%	Pendiente
Porcentaje de habitaciones que disponen de la Guía de Acogida para pacientes hospitalizados y acompañantes.	95,93%	95,00%	100,00%
Porcentaje de implantación de protocolos de información asistencial.	100,00%	95,00%	100,00%
Porcentaje de entrega de Guías de Información al Alta para pacientes hospitalizados y acompañantes.	100,00%	95,00%	100,00%
Porcentaje de entrega de Guías de Atención al Duelo dirigida a familiares y allegados de pacientes fallecidos.	100,00%	95,00%	100,00%
Porcentaje de documentos informativos dirigidos a pacientes incluidos en el registro específico.		95,00%	
Implementación de acciones de mejora en relación con el Proceso de Atención Integral al Paciente Oncológico (PAIPO) en las áreas	3	Al menos 3 acciones de mejora	100,00%
Aplicación de la resolución de acompañamiento en el servicio de urgencias *	no aplica	no aplica	no aplica

Proceso de Atención Integral al Paciente Oncológico (PAIPO)

1. Gestión de citas
2. Consejos nutricionales
3. Continuidad asistencial
4. Autocuidado
5. Voluntariado

En cuanto a aspectos que contribuyen a mejorar la calidad percibida por el paciente y sus allegados

Reclamaciones

Total		Contestadas <=30 DÍAS		MÁXIMO	PUNTUACIÓN
2013	2014	2013	2014		
277	277	99,27%	100,00%	0,60	0,60

Principales motivos de reclamación

	Número	%	% ACUMULADO
18 Demora en consultas o pruebas diagnósticas	50	18,05%	18,05%
27 Disconformidad con la Asistencia	44	15,88%	33,94%
19 Citaciones	42	15,16%	49,10%
07 Desacuerdo con Organización y Normas	37	13,36%	62,45%
26 Trato Personal	25	9,03%	71,48%

CONTINUIDAD ASISTENCIAL

Consultas solicitadas y realizadas para atención primaria

ESPECIALIDAD	Primeras Consultas	Solicitadas por A.P.	%	Realizadas para A.P.	%
Digestivo	233	163	69,96%	141	60,52%
Endocrinología	1.051	472	44,91%	434	41,29%
Hematología	189				
M. Interna	9.184	2	0,02%	2	0,02%
Rehabilitación	1.666	1	0,06%	1	0,06%
Reumatología	767	585	76,27%	525	68,45%
Otras Médicas	81				
TOTAL ÁREA MÉDICA	13.292	1.223	9,20%	1.103	8,30%
C. General	3.559	171	4,80%	171	4,80%
Urología	1.233	182	14,76%	158	12,81%
Traumatología	3.800	1.129	29,71%	974	25,63%
Oftalmología	2.699	5	0,19%	4	0,15%
Ginecología	9.119	10.378	113,81%	9.130	100,12%
C. Plástica	353	2	0,57%	2	0,57%
Anestesia	11.979	2	0,02%	2	0,02%
TOTAL AREA QUIRURGICA	32.742	11.869	36,25%	10.441	31,89%
TOTAL AREA OBSTÉTRICA	1.884	647	34,34%	611	32,43%
TOTAL	47.918	13.739	28,67%	12.155	25,37%

Pruebas solicitadas y realizadas para atención primaria

Técnica	Act. Propia + Concertada	Solicitadas por A.P.	%	Realizadas para A.P.	%
Radiología convencional	10.506	11	0,10%	8	0,08%
Ecografías	9.458	1.371	14,50%	1.105	11,68%
Endoscopias digestivo	3.160	7	0,22%	5	0,16%
Mamografías	4.937	1.826	36,99%	1.338	27,10%
TAC	3.230	2	0,06%	2	0,06%
Radiología intervencionista	531	98	18,46%	98	18,46%

Variación interanual de solicitudes desde Atención Primaria

ESPECIALIDAD	Solicitadas 2013	Solicitadas 2014	% Variación
Digestivo	145	163	12,41%
Endocrinología	397	472	18,89%
M. Interna	1	2	100,00%
Psiquiatría	1		
Rehabilitación	3	1	-66,67%
Reumatología	368	585	58,97%
TOTAL ÁREA MÉDICA	915	1.223	33,66%
C. General	104	171	64,42%
Urología	107	182	70,09%
Traumatología	992	1.129	13,81%
Oftalmología		5	
Ginecología	12.668	10.378	-18,08%
C. Plástica		2	
Anestesia		2	
TOTAL AREA QUIRURGICA	13.871	11.869	-14,43%
TOTAL AREA OBSTÉTRICA		647	
TOTAL	14.786	13.739	-7,08%

Consultas solicitadas como consecuencia de la Libre Elección

ESPECIALIDAD	Primeras Consultas Solicitadas AP	Número citas ENTRANTES Libre Elección	% sobre Primeras Consultas Solicitadas AP	Número citas SALIENTES Libre Elección
Digestivo	163	147	90,18%	
Endocrinología	472	470	99,58%	
M. Interna	2			
Rehabilitación	1			
Reumatología	585	587	100,34%	
TOTAL ÁREA MÉDICA	1.223	1.204	98,45%	
C. General	171	171	100,00%	
Urología	182	170	93,41%	
Traumatología	1.129	1.016	89,99%	
Oftalmología	5			
Ginecología	10.378	973	9,38%	394
TOTAL AREA QUIRURGICA	11.869	2.330	19,63%	394
TOTAL AREA OBSTÉTRICA	647	70	10,82%	109

Otros indicadores de continuidad asistencial

INDICADOR	RESULTADO HOSPITAL
Porcentaje de peticiones de sospecha de malignidad evaluadas	100%
Porcentaje de peticiones de valoración previa por el especialista evaluadas	93,84%
Número especialidades con puesta en marcha del especialista consultor	1
Designación de médico especialista hospitalario de referencia	Si
Implantación de una enfermera de enlace	Si
Realizar o actualizar censo de centros con población institucionalizada en el área de referencia del hospital	NP
Revisión y actualización del procedimiento de continuidad de cuidados enfermeros	Si
Implantación del informe al alta de enfermería y procedimiento de envío	100%
Consolidación del Grupo de Coordinación Asistencial en Farmacoterapia: definición de objetivos 2014 y registro de reuniones	Np
Plan de mejora de la entrega y registro de medicación al alta en la Urgencia, según normas establecidas	NP

DOCENCIA Y FORMACIÓN CONTINUADA

Docencia

- Facultades y escuelas a las que se imparte enseñanza:
 - Universidad **Autónoma** Madrid (Escuela Universitaria de Enfermería de Cruz Roja)
 - 35 alumnos
 - 0 profesores
 - Universidad **Alfonso X** el sabio (Escuela Universitaria de Enfermería de Alfonso X)
 - 23 alumnos
 - 2 profesores (supervisores prácticas clínicas)
 - Universidad **Europea** de Madrid (Escuela Universitaria de Fisioterapia de Madrid)
 - 12 alumnos
 - 0 profesores
 - Universidad **Pontificia** de Comillas (Escuela de Enfermería y Fisioterapia San Juan de Dios)
 - 26 alumnos
 - 1 profesor
- Formación de especialistas sanitarios: número de residentes por año durante 2014
 - 5 EIR salud mental (rotación externa)
 - 25 MIR CIRUGÍA ORTOPÉDICA, TRAUMATOLOGÍA Y REHABILITACIÓN – rotación externa.
 - 2 MIR ANÁLISIS CLÍNICOS – rotación externa.
 - 1 MIR ANATOMÍA PATOLÓGICA – rotación externa
 - 4 MIR CIRUGÍA GENERAL Y APARATO DIGESTIVO- rotación externa
 - 5 MIR UNIDAD TRASTORNOS CRONICOS ALIMENTARIOS – rotación externa.
- Institutos de Enseñanza Secundaria (Técnicos medios y superiores):
 - IES Jaime Ferrán Clua (TCAE):
 - 6 alumnos
 - IES María Inmaculada(TSAP)
 - 2 alumnos
 - IES San Juan de la Cruz (TSAP)
 - 2 alumnos

- IES Las musas (TSL)
 - 4 alumnos
- IES Villaverde
 - 1 alumno
- IES Moratalaz
 - 1 alumno

Formación Continuada.

Cursos/Jornadas/Sesiones/ Talleres	Número Horas	Número Asistentes
DIVISIÓN DE ENFERMERÍA.		
Cursos		
Soporte Vital AVANZADO	20	3
Investigación Básica. Diseño y Desarrollo de Estudios de Investigación.	20	2
Electrocardiografía para Enfermería	25	4
Ventilación Mecánica y Cuidados de Enfermería	25	1
Habilidades de trabajo en equipo para el manejo de casos clínicos aplicando herramientas de <u>Coaching</u> . Nivel Básico	20	18
Habilidades de trabajo en equipo para el manejo de casos clínicos aplicando herramientas de <u>Coaching</u> . Nivel Básico	20	14
Habilidades de trabajo en equipo para el manejo de casos clínicos aplicando herramientas de <u>Coaching</u> . Nivel Avanzado	21	9
Técnicas de Comunicación Efectiva y Resolución de Conflictos. Edición I.	20	12
Teoría y Práctica sobre la Aplicabilidad del Sistema <u>EFQM</u>	20	12
NANDA, NOC, NIC: Plantes de Cuidados Enfermeros Estandarizados. III Edición	20	16
NANDA, NOC, NIC: Planes de Cuidados Enfermeros Estandarizados. IV Edición	20	14
NANDA, NOC, NIC: Planes de Cuidados Enfermeros Estandarizados. V Edición	20	9
Excel 2007. III Edición	25	12
Cultura Digital Básica. I. Edición	15	6
Cultura Digital Básica. II Edición	15	4
Habilidades y Competencias Básicas del Directivo: Dirección de Equipos.	10	8
Actualización de Casos Clínicos de la UTCA	32	4
Power point Avanzado	15	3
Jornadas		
Jornada de Enfermería : "Innovamos y Compartimos".	5	140
Sesiones		
Detección Precoz del Cáncer de Mama	1	18

Concienciación en la Protección de Datos	2	5
Nuevas bombas de Nutrición Enteral. Presentación, manejo y funcionamiento	1	20
TAKEO, oxígeno Medinal: El Gas y el Tiempo sí se puede ver	1	10
Profilaxis Tromboembólica Venosa: Nuevos anticoagulantes.	1	9
Hemovigilancia. "Visión cero en transfusión"	1	10
Petición Electrónica de Analíticas. I Edición	1	30
Petición Electrónica de Analíticas. II Edición	1	30
Petición Electrónica de Analíticas. III Edición	1	35
Petición Electrónica de Analíticas. IV Edición	1	35
Fisioterapia en suelo pélvico: <u>Incontinencia Urinaria de Esfuerzo</u>	1	35
Principios de Tratamiento y Técnicas basadas en " <u>Inducción Miofascial</u> "	1	17
Sistema Linfático. Técnicas de autodrenaje en " <u>Linfedema Post-Mastectomía</u> "	1	20
Tratamiento del " <u>Dolor Femoropateral</u> ", desde la Terapia Manual Ortopédica	1	25
Talleres		
Colocación y Retirada del EPI. Básico Edición I	2	4
Colocación y Retirada del EPI. Básico Edición II	2	4
Colocación y Retirada del EPI. Básico Edición III	2	4
Colocación y Retirada del EPI. Básico Edición IV	2	4
Colocación y Retirada del EPI. Básico Edición V	2	4
Colocación y Retirada del EPI. Básico Edición VI	2	2
Colocación y Retirada del EPI. Básico Edición VII	2	2
DIVISIÓN DE GESTIÓN		
Cursos		
Habilidades de trabajo en equipo para el manejo de casos clínicos aplicando herramientas de <u>Coaching</u> . Nivel Básico	20	2
Habilidades de trabajo en equipo para el manejo de casos clínicos aplicando herramientas de <u>Coaching</u> . Nivel Básico	20	3
Habilidades de trabajo en equipo para el manejo de casos clínicos aplicando herramientas de <u>Coaching</u> . Nivel Avanzado	21	1
Técnicas de Comunicación Efectiva y Resolución de Conflictos. Edición I.	20	2
Teoría y Práctica sobre la Aplicabilidad del Sistema <u>EFQM</u>	20	10
Excel 2007. III Edición	25	8
Cultura Digital Básica. I. Edición	15	4
Cultura Digital Básica. II Edición	15	4
Power point Avanzado	15	3
Sesiones		
Detección Precoz del Cáncer de Mama	1	1
Concienciación en la Protección de Datos	2	5
Talleres		
Colocación y Retirada del EPI. Básico Edición I	2	6
Colocación y Retirada del EPI. Básico Edición II	2	3
Colocación y Retirada del EPI. Básico Edición III	2	3
Colocación y Retirada del EPI. Básico Edición IV	2	3
DIVISIÓN MÉDICA		
Cursos		
Soporte Vital AVANZADO	20	5

Investigación Básica. Diseño y Desarrollo de Estudios de Investigación.	20	5
Habilidades de trabajo en equipo para el manejo de casos clínicos aplicando herramientas de <u>Coaching</u> . Nivel Básico	20	2
Habilidades de trabajo en equipo para el manejo de casos clínicos aplicando herramientas de <u>Coaching</u> . Nivel Básico	20	3
Habilidades de trabajo en equipo para el manejo de casos clínicos aplicando herramientas de <u>Coaching</u> . Nivel Avanzado	21	1
Técnicas de Comunicación Efectiva y Resolución de Conflictos. Edición I.	20	2
Teoría y Práctica sobre la Aplicabilidad del Sistema <u>EFQM</u>	20	11
Procedimientos Diagnósticos en Enfermedades Neuromusculares	30	36
Neuropatías Traumáticas	20	40
Excel 2007. III Edición	25	1
Cultura Digital Básica. I. Edición	15	0
Cultura Digital Básica. II Edición	15	0
Habilidades y Competencias Básicas del Directivo: Dirección de Equipos.	10	1
Monográfico de Actualización en Artroscopia de Codo. Edición I.	20	20
Actualización en Cirugía Ortopédica y Traumatológica. Edición IV.	36	20
Actualización en Cirugía Ortopédica y Traumatológica. Edición V.	36	20
Abordaje Multidisciplinar de la Seguridad del Paciente. Curso Teórico-Práctico. Edición II	32	25
Actualización en Anestesiología, Reanimación y Tratamiento del Dolor.	30	16
Actualización de Casos Clínicos de la UTCA	32	10
Sesiones		
Concienciación en la Protección de Datos	2	4
Detección Precoz del Cáncer de Mama	1	3
<u>Profilaxis Tromboembólica Venosa: Nuevos anticoagulantes.</u>	1	6
<u>Hemovigilancia. "Visión cero en transfusión"</u>	1	7
Petición Electrónica de Analíticas. I Edición	1	
Petición Electrónica de Analíticas. II Edición	1	
Petición Electrónica de Analíticas. III Edición	1	
Petición Electrónica de Analíticas. IV Edición	1	
Talleres		
Colocación y Retirada del EPI. Básico Edición I	2	
Colocación y Retirada del EPI. Básico Edición II	2	
Colocación y Retirada del EPI. Básico Edición III	2	
Colocación y Retirada del EPI. Básico Edición IV	2	
Colocación y Retirada del EPI. Básico Edición V	2	
Colocación y Retirada del EPI. Básico Edición VI	2	
Colocación y Retirada del EPI. Básico Edición VII	2	

INVESTIGACIÓN

Proyectos de investigación

Título	Financiador	Importe Financiación
Análisis comparativo de los mediadores moleculares relacionados con el síndrome metabólico en pacientes con enfermedad hepática grasa no alcohólica y en pacientes con hepatitis crónica C	INSTITUTO DE SALUD CARLOS III (PI 13/01299)	38.720,33 €
Respuesta simpático cutánea (rsc) parámetros de normalidad. Rsc en cefaleas. Rsc en fibromialgias.	HOSPITAL UNIVERSITARIO DE LA PRINCESA	0
Estudio multicéntrico para la detección precoz del Síndromemiasteniforme de eaton-lambert (smel) en pacientes Oncológicos con cáncer de pulmón”	HOSPITAL UNIVERSITARIO GREGORIO MARAÑÓN	0
Estudio multicéntrico : relación de la autopercepción profesional de las enfermeras de la comunidad de Madrid con los resultados de indicadores en calidad de los cuidados	INSTITUTO DE SALUD CARLOS III (PI12/02787)	15.200 €
Análisis de la eficiencia de los servicios de oncología	Fundación Mutua Madrileña (AP107572012)	5.000 €
Estudio descriptivo transversal de Implantación de planes de cuidados con NANDA, NOC, NIC en unidades de hospitalización médica	-	0
Estudio descriptivo de la calidad percibida en la unidad de recuperación anestésica	-	0

Publicaciones científicas

Publicaciones (nombre de la Revista)	Número total de artículos publicados en la revista	Factor de impacto de la revista*	Factor de impacto TOTAL
European Journal of Clinical Investigation	1	2.83	2.83
Aging (USA)	1	4.89	4.89
Cell Death and Disease	1	5.18	5.18
ROL	1	2.6085 (2012)	2,6085
TOTAL	4		15.5

* Especificar el año del valor utilizado

GESTIÓN ECONÓMICA

Gasto Real

1 Gastos de personal	30.322.226
2. Gastos corrientes en bienes y servicios	10.102.623
3. Gastos financieros	
4. Transferencias corrientes	
6. Inversiones reales	40.351
8. Activos financieros	34.392
TOTAL	40.499.592

* No se incluye el gasto referidos a Formación de Personal Sanitario, recogidas en el programa 723

FARMACIA

COMPRAS	AÑO 2014	% INC 2014/2013
Total adquisiciones directas	715.423	9,27%
RESTO DE PRODUCTOS	104.296	35,48%
DESCONOCIDO	93.722	-10,49%
ANTIBIOTICOS	92.143	57,93%
ANTIDOTOS	84.333	11,85%
SOLUCIONES PARA PERFUSIÓN Y DILUCIÓN	79.703	14,48%

Indicadores Farmacoterapéuticos

Coste hospitalización farmacia/UCH	51,45
Ratio adquisiciones contables/adq. PVLiva	0,67
Receta % Pacientes nuevos anticoagulantes orales	5,71%
Receta % DDD ara II AE+AP	62,35%
Conciliación medicación > 75 años	100%
% Omeprazol	0,89