



Hospital Universitario del Sureste

Memoria 2013



Servicio Madrileño de Salud

Comunidad de Madrid

Consejería de Sanidad
Comunidad de Madrid

Índice

Presentación	3
Zona de Influencia	4
Marco geográfico	4
Estructura de la población	6
Organigrama.....	9
Recursos Humanos	10
Recursos Materiales	11
Cartera de Servicios.....	12
Especialidades disponibles	12
Actividad Asistencial.....	13
Actividad quirúrgica	14
Técnicas Utilizadas	14
Consultas Externas	15
Consultas de alta resolución.....	16
Casuística (CMBD)	17
Calidad e información y atención al paciente	20
Calidad	20
Información y Atención al Paciente	24
Continuidad Asistencial.....	26
Consultas y pruebas solicitadas y realizadas para Atención Primaria	26
Variación interanual de solicitudes desde Atención Primaria ..	27
Consultas solicitadas como consecuencia de la Libre Elección	28
Otros indicadores de continuidad asistencial	29
Docencia y formación continuada	30
Docencia	30
Formación Continuada.....	31
Investigación	36
Proyectos de investigación.....	36
Publicaciones científicas.....	38
Gestión económica.....	40
Financiación.....	40
Facturación a terceros.....	40
Farmacia	41
Indicadores Farmacoterapéuticos.....	41
Otras actividades del hospital	42

Presentación



Acercarse a la actividad de este Hospital en el año 2013 precisa necesariamente de un cierto grado de reflexión y de apreciación en su conjunto, no sólo de lo realizado en el mismo, sino del complejo contexto en el que se ha desarrollado. Probablemente, si esta memoria se revisa dentro de unos años, lo que quedará será una serie de datos, hitos de evolución o cifras concretas. Todo, sin duda, reflejo cierto y constatado del trabajo y los logros de este Centro. Lo que los números no aportan es el contexto y la situación ambiental, sin duda aspectos complejos como pocos, en los que esta actividad se ha producido.

Año lleno de avatares e incertidumbres, de planteamientos sobrevenidos y, en general, de un apreciable grado de inquietud percibida en usuarios y trabajadores.

Y aún así el Hospital ha mantenido su actividad, su evolución, su crecimiento. Ha consolidado, además, el camino de madurez al que me refería en la Memoria de 2012. Por eso tiene, según mi criterio, aún más mérito todo lo hecho, los frutos que hemos logrado de pasadas siembras... Incluso hemos sido capaces de plantearnos nuevos caminos, nuevos retos y hasta hemos conseguido iniciarlos en un contexto como el anteriormente mencionado.

Quizá, como en ningún otro ejercicio, siento que debo incidir en algunos datos a los que, por lo dicho anteriormente, confiero singular mérito: los más de 7.000 pacientes hospitalizados y las casi 70.000 urgencias atendidas; el 10 % de aumento de la actividad (11.200 intervenciones, aproximadamente) y más de 200.000 consultas realizadas.

Pero, como también decía en ejercicios pasados, no es el cómputo o el volumen frío de las cifras lo que tiene trascendencia. Hay otros factores, muchas veces más intangibles y menos mensurables, que tienen hasta más relevancia.

Por ejemplo, quiero constatar la fidelización creciente de nuestros pacientes o el constante incremento de la atención prestada a usuarios de poblaciones de nuestra área que antes se dirigían a otros centros sanitarios.

Subrayar también cómo determinados parámetros de calidad percibida, (índices de reingresos, número de reclamaciones, tasas de infección intrahospitalaria, etc.), se mantienen en cifras adecuadas. Y no hay que olvidar cómo la apreciación de nuestros pacientes, en la encuesta realizada por la Comunidad de Madrid, nos sigue concediendo valoraciones tan sobresalientes como para alcanzar en el área de hospitalización una apreciación positiva del 97,5 %, porcentaje de los más altos de la Comunidad de Madrid.

La atención sanitaria es un camino que recorreremos todos y que también hacemos entre todos. Por eso quiero finalmente agradecer también a todos, -profesionales y pacientes-, y muy especialmente en este año tan singular, la colaboración prestada, su comprensión y todo aquello que cada uno ha puesto de su parte para seguir construyendo la trayectoria de este Hospital.

Carlos Sangregorio Yáñez.
Director Gerente del Hospital Universitario del Sureste

Zona de Influencia

Marco geográfico

Descripción del centro:

El Hospital Universitario del Sureste (Arganda del Rey) tiene una superficie de más de 45.000 metros cuadrados y dispone de 132 camas (todas las habitaciones son individuales) y cinco quirófanos. Se trata de un edificio flexible y modular, concebido con capacidad para modificar su estructura en función de las necesidades futuras. Distribuido en patios interiores que proporcionan al interior luz natural, el área técnica está a su vez separada del resto y ocupa un edificio diferenciado. Dispone de nueve plantas, las dos inferiores destinadas a plazas de aparcamiento.

Los ciudadanos de sus poblaciones de referencia -de Arganda del Rey, Rivas Vaciamadrid, Villarejo de Salvanes, Morata de Tajuña, Nuevo Baztán, Villar del Olmo, Campo Real, Perales de Tajuña, Tielmes, Valdilecha, Fuentidueña del Tajo, Valdaracete, Carabaña, Belmonte de Tajo, Brea de Tajo, Estremera, Orusco de Tajuña, Villamanrique de Tajo, Ambite, Pozuelo del Rey y Olmeda de las Fuentes- que libremente lo elijan, disponen de unas modernas, funcionales y confortables instalaciones, completamente informatizadas y dotadas de los mejores medios diagnósticos y terapéuticos.



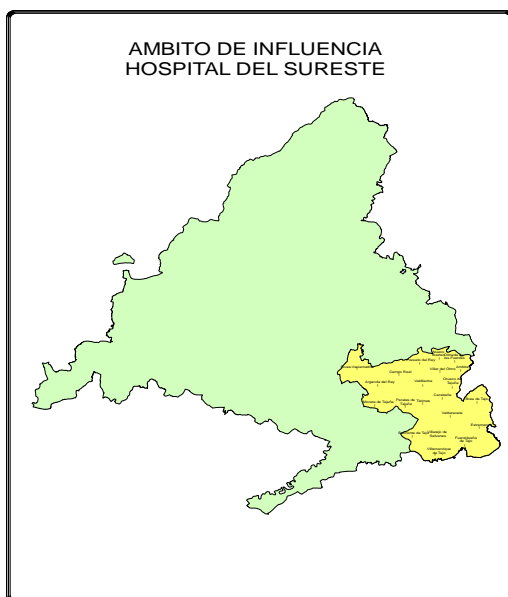
Funcionalmente, y en virtud de la encomienda de gestión, dependen de él los centros de Salud Mental 'Arganda' y 'Santa Mónica', situados en las localidades de Arganda del Rey y Rivas-Vaciamadrid.

Ubicación y accesos

El centro sanitario público de la Comunidad de Madrid está situado en la Ronda del Sur, 10 (Arganda del Rey). Se puede acceder a él en vehículo (salida 25 de la A-3), en Metro (línea 9) y utilizando las líneas de autobuses que prestan servicio a los municipios adscritos al Sureste.



Mapa de la zona de asignada:



Estructura de la población

NOMBRE CENTRO	LOCALIDAD	POBLACIÓN (31/12/2012)			
		< 14	14-64	>= 65	Total
C.S. ARGANDA	ARGANDA DEL REY	4.439	15.671	2.306	22.416
C.S. ARGANDA-FELICIDAD	ARGANDA DEL REY	4.949	21.938	2.770	29.657
C.S. CAMPO REAL	CAMPO REAL	2.481	9.891	1.572	13.944
C.S. LA PAZ	RIVAS VACIAMADRID	4.708	22.204	1.852	28.764
C.S. PERALES DE TAJUÑA	PERALES DE TAJUÑA	2.844	12.094	3.285	18.223
C.S. SANTA MONICA	RIVAS VACIAMADRID	9.535	29.904	1.946	41.385
C.S. VILLAREJO DE SALVANES	VILLAREJO de SALVANÉS	2.092	9.224	2.447	13.763
TOTAL		31.048	120.926	16.178	168.152

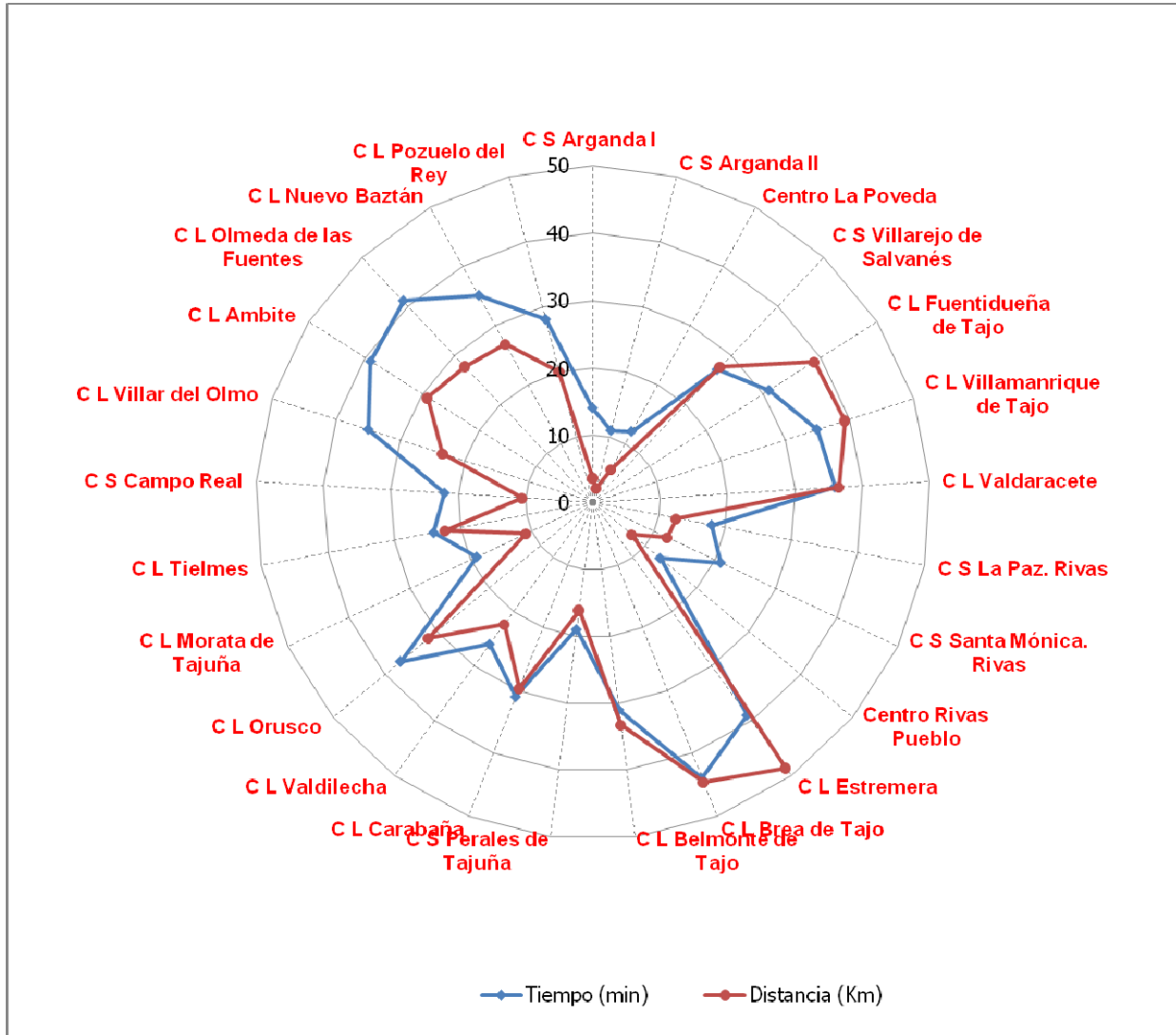


CENTROS DE SALUD Y CONSULTORIOS DE LOCALIDADES ADSCRITAS

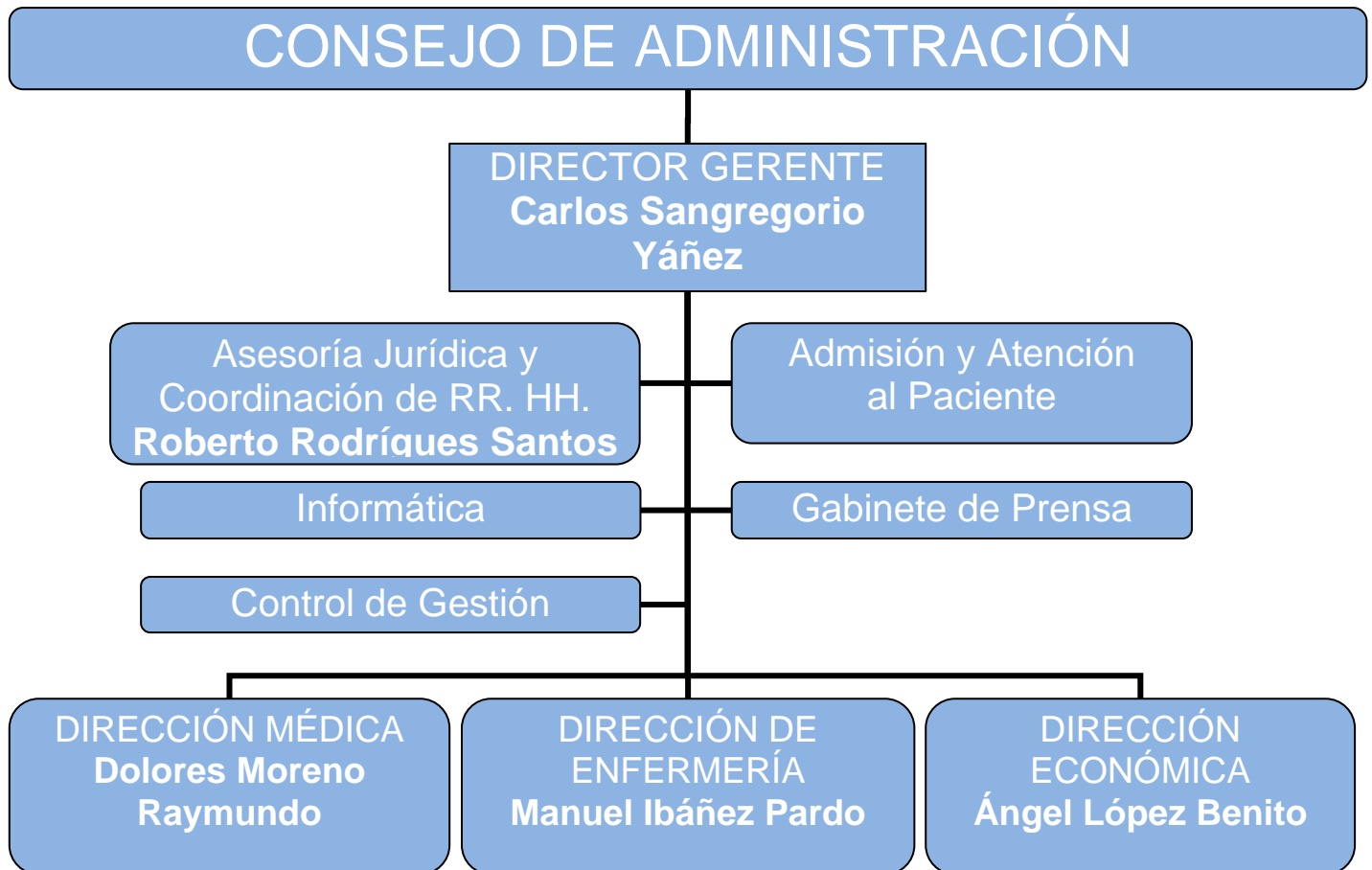
POBLACIÓN con Centro de Salud	CENTROS DE SALUD	TIEMPO MÍNIMO	KM	CONSULTORIOS	POBLACIÓN CONSULTORIO
ARGANDA DEL REY	Arganda I	14'	3,7		
	Arganda II	11'	2,2		
		12'	5,6	La Poveda	ARGANDA DEL REY
RIVAS VACIAMADRID	La Paz	18'	12,6		
	Santa Mónica	21'	12,2		
	Rivas Pueblo	13'	7,5		
PERALES DE TAJUÑA	Perales de Tajuña	19'	16,1		
		31'	29,7	Carabaña	CARABAÑA
		26'	22,3	Valdilecha	VALDILECHA
		37'	31,6	Orusco de Tajuña	ORUSCO DE TAJUÑA
		19'	10,9	Morata de Tajuña	MORATA DE TAJUÑA
		24'	22,3	Tielmes	TIELMES
VILLAREJO DE SALVANÉS	Villarejo de Salvanés	27'	27,6		
		31'	38,9	Fuentidueña de Tajo	FUENTIDUEÑA DE TAJO
		35'	39,3	Villamanrique de Tajo	VILLAMANRIQUE DE TAJO
		36'	36,6	Valdaracete	VALDARACETE
		39'	48,7	Estremera	ESTREMERA
		44'	44,6	Brea de Tajo	BREA DE TAJO
		31'	33,3	Belmonte de Tajo	BELMONTE DE TAJO
CAMPO REAL	Campo Real	22'	10,5		
		35'	23,4	Villar del Olmo	VILLAR DEL OLMO
		39'	29,0	Ambite	AMBITE
		41'	27,7	Olmeda de las Fuentes	OLMEDA DE LAS FUENTES
		35'	26,8	Nuevo Baztán	NUEVO BAZTÁN
		28'	20,0	Pozuelo del Rey	POZUELO DEL REY

ISOCRONAS:

TIEMPO Y ESPACIO DE CENTROS DE SALUD/CONSULTORIOS DE LOCALIDADES ADASCRITAS



Organigrama



Recursos Humanos

CATEGORÍA PROFESIONAL	AÑOS	
	2012	2013
EQUIPO DIRECTIVO		
Director Gerente	1	1
Director Médico	1	1
Director de Continuidad Asistencial		
Subdirector Médico		
Director de Gestión	1	1
Subdirector de Gestión		
Director de Enfermería	1	1
Subdirector de Enfermería		
DIVISIÓN MÉDICA		
Facultativos	193	194
MIR		
PERSONAL SANITARIO		
DUE	232	236
Matronas	12	12
Fisioterapeutas	9	8
Terapeutas	1	1
Técnicos	9	9
Auxiliares Enfermería	191	191
PERSONAL NO SANITARIO		
Grupo Técnico Función Administrativa	11	11
Grupo Gestión Función Administrativa	3	4
Grupo Administrativo y resto C	2	2
Aux. Administrativo y resto D	8	11
Celadores y resto		1
DOCENCIA		
E.U.E. (otros residentes)		
Personal en formación (matronas)		
TOTAL	675	684

Recursos Materiales

CAMAS	2012	2013
Camas Instaladas	132	132
QUIRÓFANOS	2012	2013
Quirófanos Instalados	5	5
OTRAS INSTALACIONES	2012	2013
Paritorios	3	3
Locales de consulta en el hospital	92	92
HOSPITAL DE DÍA (Número de puestos)	2012	2013
Médico	11	11
Quirúrgico	15	15
HEMODIALISIS	2012	2013
Número de puestos	14	14
DIAGNÓSTICO POR IMAGEN	2012	2013
Mamógrafos	1	1
TAC	1	1
RMN	1	1
Ecógrafos en Radiodiagnóstico	4	4
Ecógrafos en otros servicios	5	5
Sala convencional de Rayos X	4	4
Telemando	1	1

Cartera de Servicios

Especialidades disponibles

ESPECIALIDADES	DISPONIBLES EN EL HOSPITAL	CENTRO/HOSPITAL DE REFERENCIA
Alergia	SI	
Análisis Clínicos/Bioquímica	SI	
Genética	-	H.U. La Paz
Inmunología	-	H. U. Gregorio Marañón/UCL
Microbiología y Parasitología	-	Laboratorio Central
Anatomía patológica	SI	
Anestesiología/Reanimación	SI	
Angiología y Cir. Vascular	-	H. U. Gregorio Marañón
Aparato Digestivo	SI	
Cardiología	SI	
Hemodinámica	-	H. U. Gregorio Marañón
Cir. Cardíaca	-	H. U. Gregorio Marañón
Cir. General y Digestivo	SI	
Cir. Maxilofacial	-	H. U. Gregorio Marañón
Cir.Ortopédica Traumatología	SI	
Cir. Pediátrica	-	H. U. Gregorio Marañón
Cir. Plástica	-	H. U. Gregorio Marañón
Cir. Torácica	-	H. U. Gregorio Marañón
Dermatología	SI	
Endocrinología y Nutrición	SI	
Farmacología Clínica	-	H. U. La Princesa
Farmacia hospitalaria	SI	
Geriatría	SI	
Ginecología y Obstetricia	SI	
Reproducción asistida	-	H. U. Gregorio Marañón
Hematología y Hemoterapia	SI	
Med. Física y Rehabilitación	SI	
Med. Intensiva	SI	
Med. Interna	SI	
Medicina Nuclear	-	H. U. Gregorio Marañón
Med Preventiva/Salud Pública	SI	
Nefrología	SI	
Neumología	SI	
Neurología	SI	
Neurofisiología clínica	-	H. U. Gregorio Marañón
Neurocirugía	-	H. U. Gregorio Marañón
Oftalmología	SI	
Oncología Médica	SI	
Oncología Radioterápica	-	H. U. Gregorio Marañón
Otorrinolaringología	SI	
Pediatría	SI	
Neonatología	SI	
Psiquiatría	SI	
Psicología Clínica (Salud Mental)	SI	
Radiodiagnóstico	SI	
Radiofísica hospitalaria	-	H. U. Gregorio Marañón
Reumatología	SI	
Urología	SI	
Urgencias	SI	

Actividad Asistencial

CMBD	2012	2013
Altas totales codificadas	7.271	7.343
Porcentaje de codificación	100,00%	100,00%
Estancia Media Global	4,81	4,95
Peso Medio Global	1,5376	1,5566

HOSPITALIZACION	2012	2013
Ingresos totales	7.261	7.366
Ingresos Urgentes	5.571	5.768
Ingresos Programados	1.690	1.598
Urgencias Totales	68.913	69.776
% Urgencias ingresadas	7,73%	7,76%
SESIONES HOSPITAL DE DÍA	2012	2013
Oncohematológico	3.663	2.308
SIDA	13	3
Geriátrico	2	7
Otros médicos	2.952	4.386
Otros quirúrgicos	3.988	4.458
DIÁLISIS (pacientes/mes)	2012	2013
Hemodiálisis en el hospital	48	47
Hemodiálisis en centros concertados	0	0
ACTIVIDAD OBSTÉTRICA	2012	2013
Partos por vía vaginal	881	774
Cesáreas	251	200
% Cesáreas	22,17%	20,53%

*En SIAE, en el año 2013, la actividad de Hospital de Día "Oncohematológico", es solamente actividad "Oncológica". Las sesiones de tratamientos hematológicos se computan como "Otros médicos".

Actividad quirúrgica

ACTIVIDAD QUIRÚRGICA	2012	2013
Intervenciones quirúrgicas programadas con hospitalización	1.365	1.481
Intervenciones quirúrgicas ambulatorias programadas, realizadas en quirófano	3.720	4.099
Intervenciones quirúrgicas urgentes con hospitalización	790	712
Intervenciones quirúrgicas urgentes ambulatorias	114	131
Otros procesos quirúrgicos ambulatorios realizados fuera de quirófano	4.477	4.755
Intervenciones quirúrgicas suspendidas	490	325
Tiempo disponible de quirófano (horas/mes)	729	774
Tiempo utilizado de quirófano (horas/mes)	491	522
Rendimiento quirúrgico (% ocupación quirúrgica)	67,31%	67,37%

Técnicas Utilizadas

TÉCNICA	REALIZADAS PROPIO CENTRO		DERIVADAS A C.CONCERTADO	
	2012	2013	2012	2013
Laboratorio				
Hematología	36.400	35.866	0	0
Nº de pacientes	36.400	35.866	0	0
Radiología convencional	55.939	69.568	0	0
Ecografías	10.003	13.534	0	0
Citologías	1.980	1.963	0	0
Endoscopias digestivo	3.856	3.973	0	0
Broncoscopias	136	42	0	0
Mamografías	2.220	2.322	0	0
TAC	7.042	7.776	0	0
RMN	6.428	6.270	0	0
Radiología intervencionista	11	32	0	0

Consultas Externas

ESPECIALIDAD	Primeras Consultas	Consultas Sucesivas	Total	Índice Suc/Prim	Solicitadas por A.P.	Realizadas para A.P.
Alergia	2.914	7.451	10.365	2,56	2.240	1.852
Cardiología	1.819	3.469	5.288	1,91	1.427	1.238
Dermatología	6.975	5.910	12.885	0,85	8.889	6.258
Digestivo	2.620	5.038	7.658	1,92	1.643	1.399
Endocrinología	1.838	3.516	5.354	1,91	919	838
Geriatría	593	1.027	1.620	1,73	479	388
Hematología	791	2.385	3.176	3,02	465	414
M. Interna	1.148	2.060	3.208	1,79	614	552
Nefrología	676	2.736	3.412	4,05	380	325
Neumología	1.538	4.499	6.037	2,93	734	664
Neurología	4.373	5.030	9.403	1,15	2.407	2.220
Oncología	251	2.876	3.127	11,46	9	7
Psiquiatría	190	478	668	2,52	1.618	1.095
Rehabilitación	2.419	3.354	5.773	1,39	693	621
Reumatología	1.602	3.497	5.099	2,18	1.264	1.124
Otras Médicas	1.756	6.729	8.485	3,83	3	3
TOTAL ÁREA MÉDICA	31.503	60.055	91.558	1,91	23.784	18.998
C. General	3.162	5.546	8.708	1,75	2.287	2.164
Urología	2.878	6.340	9.218	2,20	2.479	2.031
Traumatología	8.695	15.347	24.042	1,77	6.432	5.725
ORL	5.321	5.758	11.079	1,08	4.209	3.682
Oftalmología	10.647	11.932	22.579	1,12	6.284	6.030
Ginecología	6.520	7.862	14.382	1,21	6.245	5.464
Anestesia	5.042	54	5.096	0,01	7	6
TOTAL AREA QUIRURGICA	42.265	52.839	95.104	1,25	27.943	25.102
TOTAL AREA PEDIATRICA	3.009	6.083	9.092	2,02	1.425	1.198
TOTAL AREA OBSTÉTRICA	1.328	5.656	6.984	4,26	1.018	840
TOTAL	78.105	124.633	202.738	1,60	54.170	46.138

Fuente: SIAE 2013 y SICYT 2013

Consultas de alta resolución

ESPECIALIDAD	Número consultas alta resolución	% Sobre Primeras Consultas
Alergia	1.301	44,65%
Cardiología	893	49,09%
Dermatología	2.775	39,78%
Digestivo	57	2,18%
Endocrinología	560	30,47%
Geriatría	247	41,65%
Hematología	156	19,72%
M. Interna	90	7,84%
Nefrología	24	3,55%
Neumología	220	14,30%
Neurología	2.283	52,21%
Oncología	11	4,38%
Psiquiatría	47	24,74%
Rehabilitación	593	24,51%
Reumatología	193	12,05%
TOTAL ÁREA MÉDICA	9.450	30,00%
C. General	821	25,96%
Urología	498	17,30%
Traumatología	2.160	24,84%
ORL	1.461	27,46%
Oftalmología	3.175	29,82%
Ginecología	1.032	15,83%
Anestesia	3.844	76,24%
TOTAL AREA QUIRURGICA	12.991	30,74%
TOTAL AREA PEDIATRICA	386	12,83%
TOTAL AREA OBSTÉTRICA	14	1,05%
TOTAL	22.841	29,24%

Casuística (CMBD)

GRD Médicos más frecuentes

GRD	DESCRIPCIÓN	Número de casos	%	Estancia Media	Peso
373	PARTO VAGINAL SIN COMPLICACIONES	542	10,39%	2,32	0,5992
541	NEUMONÍA SIMPLE Y OTROS TRAST.RESPIRATORIOS EXC. BRONQUITIS & ASMA CON CC MAYOR	448	8,58%	7,90	2,2282
372	PARTO VAGINAL CON COMPLICACIONES	218	4,18%	2,69	0,6992
584	SEPTICEMIA CON CC MAYOR	173	3,31%	10,43	4,1633
101	OTROS DIAGNOSTICOS DE APARATO RESPIRATORIO CON CC	155	2,97%	6,19	0,9994
544	ICC & ARRITMIA CARDIACA CON CC MAYOR	151	2,89%	8,08	3,3009
430	PSICOSIS	136	2,61%	11,84	1,3879
127	INSUFICIENCIA CARDIACA & SHOCK	109	2,09%	6,72	1,3004
089	NEUMONIA SIMPLE & PLEURITIS EDAD>17 CON CC	98	1,88%	7,11	1,1855
569	TRAST. DE RIÑÓN & TRACTO URINARIO EXCEPTO INSUFICIENCIA RENAL CON CC MAYOR	91	1,74%	7,76	1,7485
774	BRONQUITIS & ASMA EDAD<18 CON CC	77	1,48%	3,66	0,9140
014	ICTUS CON INFARTO	75	1,44%	4,43	1,6748
088	ENFERMEDAD PULMONAR OBSTRUCTIVA CRONICA	66	1,26%	5,02	1,0606
627	NEONATO, PESO AL NACER >2499 G, SIN P. QUIR. SIGNIF., CON PROBLEMAS MAYORES	65	1,25%	3,85	1,0658
320	INFECCIONES DE RIÑÓN & TRACTO URINARIO EDAD>17 CON CC	64	1,23%	6,11	1,0349
816	GASTROENTERITIS NO BACTERIANA Y DOLOR ABDOMINAL EDAD < 18 SIN CC	62	1,19%	1,34	0,4556
557	TRASTORNOS HEPATOBILIARES Y DE PANCREAS CON CC MAYOR	62	1,19%	12,56	3,8563
629	NEONATO, PESO AL NACER >2499 G, SIN P. QUIR. SIGNIF., DIAG NEONATO NORMAL	61	1,17%	3,39	0,2233
204	TRASTORNOS DE PANCREAS EXCEPTO NEOPLASIA MALIGNA	61	1,17%	5,56	0,9177
552	TRAST. AP. DIGESTIVO EXCEPTO ESOF., GASTROENT. & ULC.NO COMPL. CON CC MAYOR	61	1,17%	12,00	3,0609
428	TRASTORNOS DE PERSONALIDAD & CONTROL DE IMPULSOS	60	1,15%	5,75	0,9208
769	CONVULSIONES & CEFALEA EDAD<18 SIN CC	58	1,11%	0,93	0,6701
775	BRONQUITIS & ASMA EDAD<18 SIN CC	53	1,02%	2,47	0,6514
901	SEPTICEMIA SIN VENT. MEC. +96 HORAS HORAS EDAD >17	50	0,96%	6,26	1,6859
074	OTROS DIAGNOSTICOS DE OIDO, NARIZ, BOCA & GARGANTA EDAD<18	49	0,94%	1,18	0,5674

5.219

5,41

1,4108

GRD Quirúrgicos más frecuentes

GRD	DESCRIPCIÓN	Número de casos	%	Estancia Media	Peso
371	CESAREA, SIN COMPLICACIONES	170	8,00%	3,24	0,8810
494	COLECISTECTOMIA LAPAROSCOPICA SIN EXPLORAC. CONDUCTO BILIAR SIN CC	135	6,36%	1,24	1,0934
209	SUSTITUCION ARTICULACION MAYOR EXCEPTO CADERA & REIMPLANTE MIEMBRO INFERIOR, EXCEPTO POR CC	121	5,70%	2,66	2,7777
219	PROC. EXTR.INFERIOR & HUMERO EXC. CADERA,PIE,FEMUR EDAD>17 SIN CC	85	4,00%	2,01	1,4086
883	APENDICECTOMÍA LAPAROSCÓPICA	84	3,95%	1,98	1,0529
311	PROCEDIMIENTOS TRANSURETRALES SIN CC	75	3,53%	1,75	0,8598
818	SUSTITUCION DE CADERA EXCEPTO POR COMPLICACIONES	63	2,97%	5,08	3,1545
055	PROCEDIMIENTOS MISCELANEOS SOBRE OIDO, NARIZ, BOCA & GARGANTA	59	2,78%	1,05	0,8742
359	PROC. SOBRE UTERO & ANEJOS POR CA.IN SITU & PROCESO NO MALIGNO SIN CC	55	2,59%	2,67	1,0138
167	APENDICECTOMIA SIN DIAGNOSTICO PRINCIPAL COMPLICADO SIN CC	47	2,21%	1,87	0,9327
337	PROSTATECTOMIA TRANSURETRAL SIN CC	46	2,17%	2,80	0,8136
211	PROC. DE CADERA & FEMUR EXCEPTO ARTICULACION MAYOR EDAD>17 SIN CC	40	1,88%	4,95	2,0840
160	PROCEDIMIENTOS SOBRE HERNIA EXCEPTO INGUINAL & FEMORAL EDAD>17 SIN CC	40	1,88%	1,65	1,0018
224	PROC. HOMBRO, CODO O ANTEBRAZO, EXC. PROC.MAYOR DE ARTICULACION SIN CC	37	1,74%	1,11	1,0180
290	PROCEDIMIENTOS SOBRE TIROIDES	35	1,65%	2,66	0,9881
162	PROCEDIMIENTOS SOBRE HERNIA INGUINAL & FEMORAL EDAD>17 SIN CC	31	1,46%	1,71	0,8245
227	PROCEDIMIENTOS SOBRE TEJIDOS BLANDOS SIN CC	24	1,13%	0,92	1,1298
356	PROC. DE RECONSTRUCCION APARATO GENITAL FEMENINO	23	1,08%	1,83	0,9431
210	PROC. DE CADERA & FEMUR EXCEPTO ARTICULACION MAYOR EDAD>17 CON CC	23	1,08%	5,48	2,9064
148	PROCEDIMIENTOS MAYORES DE INTESTINO DELGADO & GRUESO CON CC	22	1,04%	10,68	2,8879
585	PROCEDIMIENTO MAYOR ESTOMAGO, ESOFAGO, DUODENO, I.DELGADO & GRUESO CON CC MAYOR	22	1,04%	19,59	6,4612
493	COLECISTECTOMIA LAPAROSCOPICA SIN EXPLORAC. CONDUCTO BILIAR CON CC	21	0,99%	2,33	1,7550
158	PROCEDIMIENTOS SOBRE ANO & ENTEROSTOMIA SIN CC	20	0,94%	2,60	0,7492
053	PROCEDIMIENTOS SOBRE SENOS & MASTOIDES EDAD>17	20	0,94%	1,00	1,0205
310	PROCEDIMIENTOS TRANSURETRALES CON CC	20	0,94%	3,35	1,1985

2.124

3,81

1,9147

GRD con mayor consumo de recursos

GRD	DESCRIPCIÓN	Número de casos	%	Estancia Media	Peso
541	NEUMONÍA SIMPLE Y OTROS TRAST.RESPIRATORIOS EXC. BRONQUITIS & ASMA CON CC MAYOR	448	6,10%	7,90	2,2282
584	SEPTICEMIA CON CC MAYOR	173	2,36%	10,43	4,1633
544	ICC & ARRITMIA CARDIACA CON CC MAYOR	151	2,06%	8,08	3,3009
209	SUSTITUCION ARTICULACION MAYOR EXCEPTO CADERA & REIMPLANTE MIEMBRO INFERIOR, EXCEPTO POR CC	121	1,65%	2,66	2,7777
373	PARTO VAGINAL SIN COMPLICACIONES	542	7,38%	2,32	0,5992
557	TRASTORNOS HEPATOBILIARES Y DE PANCREAS CON CC MAYOR	62	0,84%	12,56	3,8563
818	SUSTITUCION DE CADERA EXCEPTO POR COMPLICACIONES	63	0,86%	5,08	3,1545
430	PSICOSIS	136	1,85%	11,84	1,3879
552	TRAST. AP. DIGESTIVO EXCEPTO ESOF., GASTROENT. & ULC.NO COMPL. CON CC MAYOR	61	0,83%	12,00	3,0609
533	OTROS TRAST. SISTEMA NERVIOSO EXC. AIT, CONVULSIONES & CEFALEA CON CC MAYOR	44	0,60%	8,39	4,1604
878	TRAQUEOSTOMIA CON VENT. MEC. + 96 hrs O SIN DIAG. PRINC. TRASTORNOS ORL SIN PROC. QUIR. MAYOR	6	0,08%	56,50	26,5935
569	TRAST. DE RIÑÓN & TRACTO URINARIO EXCEPTO INSUFICIENCIA RENAL CON CC MAYOR	91	1,24%	7,76	1,7485
101	OTROS DIAGNOSTICOS DE APARATO RESPIRATORIO CON CC	155	2,11%	6,19	0,9994
372	PARTO VAGINAL CON COMPLICACIONES	218	2,97%	2,69	0,6992
371	CESAREA, SIN COMPLICACIONES	170	2,32%	3,24	0,8810
494	COLECISTECTOMIA LAPAROSCOPICA SIN EXPLORAC. CONDUCTO BILIAR SIN CC	135	1,84%	1,24	1,0934
540	INFECCIONES & INFLAMACIONES RESPIRATORIAS EXCEPTO NEUMONÍA SIMPLE CON CC MAYOR	47	0,64%	10,06	3,0484
585	PROCEDIMIENTO MAYOR ESTOMAGO,ESOFAGO,DUODENO,I.DELGADO & GRUESO CON CC MAYOR	22	0,30%	19,59	6,4612
127	INSUFICIENCIA CARDIACA & SHOCK	109	1,48%	6,72	1,3004
014	ICTUS CON INFARTO	75	1,02%	4,43	1,6748
219	PROC. EXTR.INFERIOR & HUMERO EXC. CADERA,PIE,FEMUR EDAD>17 SIN CC	85	1,16%	2,01	1,4086
089	NEUMONIA SIMPLE & PLEURITIS EDAD>17 CON CC	98	1,33%	7,11	1,1855
558	PROC.MUSCULOESQUELETICO MAYOR CON CC MAYOR	18	0,25%	9,78	6,2374
581	PROCEDIMIENTOS PARA INFECCIONES & PARASITOSIS SISTEMICAS CON CC MAYOR	13	0,18%	22,38	7,2804
567	PROCEDIMIENTOS RIÑÓN & TRACTO URINARIO EXCEPTO TRASPLANTE RENAL CON CC MAYOR	16	0,22%	8,69	5,7855

7.343**4,95****1,5566**

Calidad e información y atención al paciente

Calidad

Objetivos institucionales de calidad

INDICADOR	RESULTADO DEL HOSPITAL
Área de calidad percibida	
Grado de Satisfacción global de los usuarios con la atención recibida en hospitalización, consultas, CA y urgencias (% de pacientes satisfechos y muy satisfechos)	90,1%
Nº de acciones de mejora implantadas en las áreas priorizadas según el resultado de la encuesta de satisfacción 2012	5
Nº de líneas de actuación puestas en marcha por el Comité de Calidad Percibida	5
Área de seguridad del paciente	
Nº de objetivos de seguridad del paciente establecidos en los centros	8
Porcentaje de implantación de responsables de seguridad del paciente por servicios clínicos /unidades	100%
Porcentaje de servicios clínicos en los que se han impartido sesiones de seguridad del paciente	82%
Nº de reuniones o visitas realizadas por directivos a las unidades vinculadas a temática de seguridad ("Rondas de seguridad").	4
Prevención de infecciones relacionadas con la atención sanitaria en paciente críticos (densidad de incidencia de bacteriemia asociada a catéter venoso central)	0
Prevención de infecciones relacionadas con la atención sanitaria en paciente críticos (densidad de incidencia de neumonía asociada a ventilación mecánica)	3,13
Prevalencia de infección nosocomial	5,94%
Nº de planes de mejora de higiene de manos desarrollados	3
Porcentaje de intervenciones quirúrgicas programadas en que se ha utilizado la lista de verificación quirúrgica	90%
Porcentaje de pacientes en los que se conoce el riesgo de úlceras según escalas validadas.	89%

INDICADOR	RESULTADO DEL HOSPITAL
Existencia de protocolos de seguridad del paciente establecidos como prioritarios (órdenes verbales y profilaxis antibiótica)	100%
Área de gestión de calidad	
Planificación de la autoevaluación de acuerdo al Modelo EFQM	Sí
Monitorización de indicadores de gestión ambiental. Consumo de agua (m3/estancia)	0,73
Monitorización de indicadores de gestión ambiental. Consumo de electricidad (Kwh/m2)	177,23
Nº de líneas de actuación del Comité de Lactancia Materna	5
Nº de líneas de actuación del Comité de Atención al dolor	5

Comisiones clínicas

Nombre	Número integrantes	Número reuniones
Central de Garantía de Calidad	23	1
Calidad Percibida	14	6
Cáncer	10	0
Cuidados Paliativos	8	1
Docencia	14	3
Ética asistencial	8	0
Farmacia y Terapéutica	11	3
Gestión del conocimiento e Investigación	12	4
Historias Clínicas	9	5
Infección Nosocomial y Política Antimicrobiana	12	2
Morbi-mortalidad	9	5
Protocolos y Vías Clínicas	10	4
Quirúrgica	0	0
Seguridad del Paciente	10	7
Hospital sin Humo	7	0
Ulceras por Presión y Heridas	6	4
Urgencias	8	2
Hospitalaria Contra la Violencia	12	4
Transfusiones	7	1

Otras actuaciones

Grupos de trabajo

- Comité de Lactancia Materna
- Grupo de Identificación del paciente
- Grupo de Utilización apropiada de antibióticos
- Grupo de Higiene de Manos
- Grupo de Seguridad del paciente en Bloque Quirúrgico
- Grupo de Seguridad del paciente en UCI
- Grupo de Hospital sin Dolor
- Grupo de Procedimientos de enfermería

Protocolos de Calidad Vigentes en 2013
• Identificación de pacientes
• Prevención y tratamiento de úlceras por presión
• Medicamentos de alto riesgo: Citostáticos
• Higiene de manos
• Mantenimiento de los carros de parada adulto y pediátrico.
• Prevención de caídas de pacientes
• Preparación prequirúrgica
• Detección, registro y comunicación de errores de medicación y reacciones adversas
• Profilaxis antibiótica
• Prevención de TVP y TEP
• Atención al dolor: Dolor postoperatorio
• Lactancia materna

Encuestas de Satisfacción realizadas:

- ENCUESTA DE SATISFACCIÓN CONSULTA PUNCIÓN ASPIRACIÓN CON AGUJA FINA DE MASA PALPABLE
- ENCUESTA DE SATISFACCIÓN PACIENTES VHC EN TRIPLE TERAPIA
- GRUPO FOCAL CON MUJERES EMBARAZADAS
- ENCUESTA DE SATISFACCIÓN DE FAMILIARES DE PACIENTES INGRESADOS EN LA UCI

Actividades de formación de Calidad impartidos en el HUS

Título	Tipo Actividad	Temática	Nº sesiones
Introducción a la Calidad Percibida	Sesiones	Calidad percibida	6
Identificación del paciente	Sesiones	Seguridad del paciente	3
Introducción a la seguridad del paciente	Sesiones	Seguridad del paciente	28
Higiene de manos - talleres	Sesiones	Seguridad del paciente	8
Sistema notificación de Eventos Adversos UCI	Sesiones	Seguridad del paciente	1
Prevención de Infecciones en Traumatología	Sesiones	Seguridad del paciente	1
Check-List Quirúrgico	Sesiones	Seguridad del paciente	1

Servicios Acreditados:

Servicio/Unidad	Norma	año	Fecha emisión certificado inicial	Fecha emisión certificado vigente	Fecha validez certificado vigente	Entidad certificadora
Laboratorio de Anatomía patológica	ISO 9001:2008	2010	25/06/2010	25/06/2013	24/06/2016	Cámara de Comercio e Industria de Madrid

Información y Atención al Paciente

Objetivos institucionales de información y atención al paciente

INDICADOR	RESULTADO DEL HOSPITAL	MEDIA GRUPO / OBJETIVO
Acciones de mejora desarrolladas en las áreas priorizadas según el resultado de las deficiencias detectadas por las sugerencias, quejas y reclamaciones.	3	Al menos 3
Porcentaje de reclamaciones contestadas en menos de 30 días hábiles.	100,00	95,00
Porcentaje de reclamaciones adecuadas al manual de estilo. Grupo de trabajo.	Pte. estudio transversal de la DGAP	95,00
Porcentaje de entrega de Guías de Acogida para pacientes hospitalizados y acompañantes.	88,42	95,00
Porcentaje de implantación de protocolos de información asistencial.	100,00	95,00
Porcentaje de entrega de Guías de Información al Alta para pacientes hospitalizados y acompañantes.	64,96	95,00
Porcentaje de entrega de Guías de Atención al Duelo dirigida a familiares y allegados de pacientes fallecidos.	42,86	95,00
Creación de un registro de documentos informativos para pacientes (póster, folletos, guías.....) existentes en el centro hospitalario.	SI	Creación del registro
Implementación de acciones de mejora en relación con el Proceso de Atención Integral al Paciente Oncológico (PAIPO)	3	Al menos 3

Reclamaciones

Año	Presentadas	Contestadas en menos de 30 días
2013	400	100,00%
2012	642	99,68%

Principales motivos de reclamación

MOTIVO	2013	DIF 2013/2012	2012	2011
19 Citaciones	17.75%	4.53	13.22%	18.10%
27 Disconformidad con la Asistencia	16.75%	1.61	18.66%	18.10%
18 Demora en consultas o pruebas diagnósticas	11.75%	3.62	7.93%	8.62%
14 Retraso en la atención	9.25%	0,55	9.80%	12.50%
26 Trato Personal	9.25%	0,08	9.33%	5.32%
07 Desacuerdo con Organización y Normas	6.00%	0.87	5.13%	3.59%
22 Información Clínica	5.25%	0.82	6.07%	4.74%
06 Recursos Materiales	4.50%	0.01	4.51%	6.18%
16 Suspensión de Actos Asistenciales	4.25%	10.37	14.62%	2.59%
02 Accesibilidad	3.75%	1,33	2.02%	2.44%
15 Falta de Asistencia	2.25%	1,78	0.47%	3.59%
01 Habitabilidad y Confort	1.75%	1,13	0.62%	1.58%
11 Extravío o Desaparición de Documentos, Muestras u Objetos	1.25%	0,16	1.09%	2.01%
23 Información General	1.00%	0,09	1.09%	2.73%
36 Cocina	1.00%	0,69	0.31%	0.72%
41 Cartera de Servicios	1.00%	1,00	0.0%	0.0%
17 Lista de Espera Quirúrgica	0.75%	0,44	0.31%	0.72%
33 Gastos Indebidos	0.75%	0,75	0.0%	0.0%
03 Limpieza	0.50%	0,03	0.47%	0.29%
05 Recursos Humanos	0.50%	1,99	2.49%	4.31%
04 Lencería	0.25%	0,25	0.0%	0.29%
08 Derivaciones entre Centros	0.25%	0,53	0.78%	0.57%
40 Aseguramiento Sanitario	0.25%	0,25	0.0%	0.0%

Continuidad Asistencial

Consultas y pruebas solicitadas y realizadas para Atención Primaria

ESPECIALIDAD	Primeras Consultas	Solicitadas por A.P.	%	Realizadas para A.P.	%
Alergia	2.914	2.240	76,87%	1.852	63,56%
Cardiología	1.819	1.427	78,45%	1.238	68,06%
Dermatología	6.975	8.889	127,44%	6.258	89,72%
Digestivo	2.620	1.643	62,71%	1.399	53,40%
Endocrinología	1.838	919	50,00%	838	45,59%
Geriatría	593	479	80,78%	388	65,43%
Hematología	791	465	58,79%	414	52,34%
M. Interna	1.148	614	53,48%	552	48,08%
Nefrología	676	380	56,21%	325	48,08%
Neumología	1.538	734	47,72%	664	43,17%
Neurología	4.373	2.407	55,04%	2.220	50,77%
Oncología	251	9	3,59%	7	2,79%
Psiquiatría	190	1.618	851,58%	1.095	576,32%
Rehabilitación	2.419	693	28,65%	621	25,67%
Reumatología	1.602	1.264	78,90%	1.124	70,16%
Otras Médicas	1.756	3	0,17%	3	0,17%
TOTAL ÁREA MÉDICA	31.503	23.784	75,50%	18.998	60,31%
C. General	3.162	2.287	72,33%	2.164	68,44%
Urología	2.878	2.479	86,14%	2.031	70,57%
Traumatología	8.695	6.432	73,97%	5.725	65,84%
ORL	5.321	4.209	79,10%	3.682	69,20%
Oftalmología	10.647	6.284	59,02%	6.030	56,64%
Ginecología	6.520	6.245	95,78%	5.464	83,80%
Anestesia	5.042	7	0,14%	6	0,12%
TOTAL AREA QUIRURGICA	42.265	27.943	66,11%	25.102	59,39%
TOTAL AREA PEDIATRICA	3.009	1.425	47,36%	1.198	39,81%
TOTAL AREA OBSTÉTRICA	1.328	1.018	76,66%	840	63,25%
TOTAL	78.105	54.170	69,36%	46.138	59,07%

Fuente: SICYT 2013

Técnica	Act. Propia + Concertada	Solicitadas por A.P.	%	Realizadas para A.P.	%
Radiología convencional	69.568	11.583	16,65%	8.542	12,28%
Ecografías	13.534	4.276	31,59%	2.776	20,51%
Endoscopias digestivo	3.973	1.974	49,69%	819	20,61%
Mamografías	2.322	748	32,21%	571	24,59%
TAC	7.776	8	0,10%	1	0,01%
RMN	6.270	10	0,16%	6	0,10%

Fuente: SICYT 2013

Variación interanual de solicitudes desde Atención Primaria

ESPECIALIDAD	Solicitadas 2012	Solicitadas 2013	% Variación
Alergia	2.089	2.240	7,23%
Cardiología	1.605	1.427	-11,09%
Dermatología	8.748	8.889	1,61%
Digestivo	2.061	1.643	-20,28%
Endocrinología	1.088	919	-15,53%
Geriatría	216	479	121,76%
Hematología	513	465	-9,36%
M. Interna	511	614	20,16%
Nefrología	308	380	23,38%
Neumología	801	734	-8,36%
Neurología	2.170	2.407	10,92%
Oncología	10	9	-10,00%
Psiquiatría	1.469	1.618	10,14%
Rehabilitación	580	693	19,48%
Reumatología	1.149	1.264	10,01%
Otras Médicas	2	3	50,00%
TOTAL ÁREA MÉDICA	23.320	23.784	1,99%
C. General	2.386	2.287	-4,15%
Urología	2.398	2.479	3,38%
Traumatología	6.759	6.432	-4,84%
ORL	4.079	4.209	3,19%
Oftalmología	6.997	6.284	-10,19%
Ginecología	6.417	6.245	-2,68%
Anestesia	16	7	-56,25%
TOTAL AREA QUIRURGICA	29.052	27.943	-3,82%
TOTAL AREA PEDIATRICA	1.339	1.425	6,42%
TOTAL AREA OBSTÉTRICA	1.344	1.018	-24,26%
TOTAL	55.055	54.170	-1,61%

Consultas solicitadas como consecuencia de la Libre Elección

ESPECIALIDAD	Primeras Consultas Solicitadas AP	Número citas ENTRANTES Libre Elección	% sobre Primeras Consultas Solicitadas AP	Número citas SALIENTES Libre Elección
Alergia	2.240	6	0,27%	340
Cardiología	1.427	17	1,19%	96
Dermatología	8.889	97	1,09%	271
Digestivo	1.643	17	1,03%	181
Endocrinología	919	7	0,76%	102
Geriatría	479	0		0
Hematología	465	1	0,22%	0
M. Interna	614	2	0,33%	39
Nefrología	380	6	1,58%	14
Neumología	734	2	0,27%	60
Neurología	2.407	25	1,04%	151
Oncología	9	0		0
Psiquiatría	1.618	0		0
Rehabilitación	693	23	3,32%	8
Reumatología	1.264	4	0,32%	54
Otras Médicas	3	0		0
TOTAL ÁREA MÉDICA	23.784	207	0,87%	1.316
C. General	2.287	19	0,83%	113
Urología	2.479	28	1,13%	151
Traumatología	6.432	76	1,18%	628
ORL	4.209	21	0,50%	204
Oftalmología	6.284	38	0,60%	370
Ginecología	6.245	48	0,77%	250
TOTAL AREA QUIRURGICA	27.943	230	0,82%	1.716
TOTAL AREA PEDIATRICA	1.425	1	0,07%	26
TOTAL AREA OBSTÉTRICA	1.018	6	0,59%	98
TOTAL	54.170	444	0,82%	3.156

Fuente: Cuadro de Mandos del CAP
Citas obtenidas del sistema multicita

Otros indicadores de continuidad asistencial

INDICADOR	RESULTADO HOSPITAL
Porcentaje de peticiones de sospecha de malignidad evaluadas	100%
Porcentaje de peticiones de valoración previa por el especialista evaluadas	99%
Número especialidades con puesta en marcha del especialista consultor	17
Continuidad de Cuidados	Si
% implantación de informe al alta de enfermería	65%

Docencia y formación continuada

Docencia

- Facultades y escuelas a las que se imparte enseñanza.
- Número de alumnos y número de profesores de cada una de ellas.

DOCENCIA ALUMNOS GRADO ENFERMERIA		
CENTRO	TOTAL ALUMNOS	PROFESORES / TUTORES
Universidad Francisco de Vitoria	26	26
Universidad Rey Juan Carlos	4	4

DOCENCIA ALUMNOS GRADO TERAPIA OCUPACIONAL		
CENTRO	TOTAL ALUMNOS	PROFESORES / TUTORES
Universidad Castilla la Mancha	2	1

- Formación de especialistas sanitarios: número de residentes por año durante 2012

DOCENCIA MIR		
CENTRO	TOTAL RESIDENTES	TUTORES RESIDENTES
Hospital Monográfico de Traumatología y Cirugía Ortopédica y Rehabilitación ASEPEYO	2	1
Hospital Gregorio Marañón. Servicio de Cirugía General y Aparato Digestivo	12	2

Formación Continuada

Cursos/Jornadas/Sesiones/ Talleres	Número Horas	Número Asistentes
DIVISIÓN DE ENFERMERÍA		
Cursos		
Cuidados en enfermería paciente traqueostomizado Ed.01	4	13
Cuidados en enfermería traqueostomizado para auxiliares de enfermería Ed.01	4	12
Cuidados en enfermería paciente traqueostomizado Ed.02	4	12
Cuidados en enfermería traqueostomizado para auxiliares de enfermería Ed.02	4	14
Cuidados en enfermería paciente traqueostomizado Ed.03	4	12
Cuidados en enfermería traqueostomizado para auxiliares de enfermería Ed.03	4	12
Sesiones		
Marcapasos transvenoso	30min	11
RCP Ed	1h: 30 min	13
TOF	15 min	8
Movilización de pacientes	30 min	11
Catéter de SWAN-GANZ	30 min	3
Marcapasos transvenoso	45 min	3
RCP Ed	2 h	6
Ventilación Mecánica	1h: 30 min	7
Sistema de aspiración subglótica	1h	3
Marcapasos transvenoso	30min	2
Desfibrilación / Marcapasos	30 min	3
Ventilación Mecánica	1h	2
Sistema de aspiración subglótica	30 min	3
RCP Ed	1h: 30 min	5
Ventilación Mecánica	1h	6
Apósito de Heridas	15 min	4
Apósito de Heridas	15 min	5
Sistema de monitorización Picco	30 min	3
RCP Ed	1h	6
Dolor. Valoración y registro	30 min	6
Modos ventilatorios	45 min	5
Sistema de aspiración subglótica	30 min	7
Dolor. Valoración y registro	30 min	14
Introducción a la seguridad del paciente	1h	12
Introducción a la seguridad del paciente	1h	8
Introducción a la seguridad del paciente	1h	7
Dolor. Valoración y registro	30 min	5
Dolor. Valoración y registro	30 min	7

Cursos/Jornadas/Sesiones/ Talleres	Número Horas	Número Asistentes
Introducción a la seguridad del paciente	1h	8
Dolor. Valoración y registro	30 min	1
Dolor. Valoración y registro	30 min	5
Dolor. Valoración y registro	30 min	2
Sistema de compresión mecánica	15 min	7
Sistema de compresión mecánica	15 min	11
Dolor. Valoración y registro	30 min	2
Sesión clavo gamma	1	25
Sesión doble J	1	25
Sesión apendicetomía de urgencia	1	25
Sesión paciente obstruido	1	25
Sesión traqueotomía de urgencia	1	25
Sesión pequeños fragmentos	1	25
Sesión manejo del estrés/relajación	1	25
Organización del servicio tras cambio de supervisor	1	14
Organización del servicio tras cambio de supervisor (2ª parte)	1	12
Utilidad del cartucho de Hemoperfusión.	1	15
Revisión de Tratamientos Nefrolink. Extracción de suero de Transplante y tipajes.	1	12
Catéteres venosos centrales en HD	1	12
Presentación de casos clínicos pacientes de HD (2 pacientes)	1	14
Presentación de casos clínicos pacientes de HD (2 pacientes)	1	14
Tratamiento nutricional y ERCA en HD	1	17
Monitor de osmosis VR300	1	17
Sesión organizativa unidad	1	15
Sesión organizativa Auxiliares de enfermería	1	9
Sesión organizativa unidad	1	15
Cambio Software Fresenius	1	15
Foto unidad a 31/07/2013	1	15
Procedimientos: Accesos vasculares en hemodiálisis (Marta F y Neme).	1	15
Avances en complementos nutricionales en ERCA y HD	1	15
D. Peritoneal. Fundamentos básicos	1	14
Sesión presentación procedimiento de valoración y registro del dolor.	1	
Sesión de seguridad del paciente en hemodiálisis. Medicina Preventiva.	1	15
Hiperparatitodismo para enfermería	1	16
Sesión organizativa unidad		
D. Peritoneal. Solución a las complicaciones más frecuentes en diálisis peritoneal	1	

Cursos/Jornadas/Sesiones/ Talleres	Número Horas	Número Asistentes
Material de curas apósitos	2	20
Cuidados de enfermería paciente traqueostomizado	2	15
Gestión de citas	1	25
Seguridad del paciente	1	29
Comunicación y calidad percibida	1	29
Comunicación y calidad percibida	1	29
Protección de datos	2	15
Evaluación y registro del dolor	1	25
Efecto secundarios de los ip en pacientes con hvc tratados con triterapia	1	10
Seguridad del paciente y formulario de endoscopias	1	12
DIVISIÓN MÉDICA		
Cursos		
El paciente en situación de riesgo vital	18	22
Sesiones		
Degeneración Macular asociada a la edad	1	8
Tratamiento de Esclerosis múltiple	1	8
Costes de anti-TNF en dermatología	1	5
Atención farmacéutica en hepatitis C	1	15
Preparación de colirios en el Servicio de Farmacia	1	8
Seguridad del paciente	1	12
Actualización itu en urgencias	1	10
Torsión testicular	1	9
Protocolo politrauma	1	13
D-dímero en urgencias	1	10
Actualización insuf cardiaca	1	11
Atención al paciente oncológico en urgencias	1	12
Telaprevir ¿es igual en la práctica clínica real?	1	10
Teleconferencia con atención primaria	1	12
Teleconferencia con atención primaria	1	13
Protocolo sobre manejo del esófago de Barrett	1	8
Protocolo sobre manejo de dispepsia	1	10
Teleconferencia con atención primaria	1	15
Protocolo sobre manejo de pólipos de colon	1	10
Manejo de hierro parenteral a altas dosis de forma ambulatoria.	1	12
Teleconferencia con atención primaria	1	14
Indicadores de actividad en hospitalización y consultas	1	9
Protocolo sobre sedación en endoscopia digestiva	1	9

Cursos/Jornadas/Sesiones/ Talleres	Número Horas	Número Asistentes
Teleconferencia con atención primaria	1	12
La zona gris en el manejo de la infección crónica por el VHB	1	9
Manejo de dispepsia, meteorismo y síndrome de intestino irritable.	1	8
Teleconferencia con atención primaria	1	11
Presentación de casos clínicos aceptados en congreso nacional de endoscopia digestiva	1	10
Efectos secundarios del tratamiento del VHC con inhibidores de la proteasa	1	10
Protocolo de enfermería y M. Preventiva en la Unidad de Endoscopia digestiva	1	20
Teleconferencia con atención primaria	1	10
Colitis microscópica	1	8
Sesión 1 – psiquiatra adultos	1	15
Sesión 2- psicólogo infantil	1	15
Sesión 3 – psiquiatra adultos	1	15
Sesión 4 –psiquiatra infantil	1	15
Sesión 5 –psicología adultos	1	15
Sesión 6 – psicóloga adultos	1	15
Sesión 7 – psiquiatra adultos	1	15
Sesión 8 – psiquiatra HSE	1	15
Sesión 9 – psiquiatra adultos	1	15
Sesión 10 - psiquiatra adultos	1	15
Sesión 11- psiquiatra infantil	1	15
Sesión 12- psiquiatra adultos	1	15
Actualización de las Guías de práctica clínica de la fractura de cadera	1	35
"Varón de 38 años con fiebre tras instilación de BCG intravesical	1	35
¿Qué hace el nefrólogo tratando la insuficiencia cardíaca refractaria	1	35
"Introducción al estudio de la Enfermedad de Gaucher	1	35
Desensibilización a AAS	1	35
Tratamiento con hierro endovenoso en la anemia	1	35
Dra. Olga Sánchez. S. de Reumatología. "Afectación osteoarticular en la sarcoidosis"	1	35
Enfermedades sistémicas	1	35
Asesinos silenciosos	1	35
Mujer joven, obesa y roncadora, con astenia y bultoma laterocervical	1	35
Caso clínico de Neurología	1	14
Novidades Congreso Endocrinología pediátrica	1	14
Seguimiento RN de madre con patología	1	14

Cursos/Jornadas/Sesiones/ Talleres	Número Horas	Número Asistentes
tiroidea		
Trastornos de alimentación	1	14
Probióticos	1	14
RN riesgo infeccioso	1	14
Tratamiento fiebre en urgencias	1	14
Síncope	1	14
Estreñimiento	1	14
Hipotonía neonatal	1	14
Polimiositis	1	14
Analgesia- Sedación	1	14
Incontinencia urinaria	1	14
Patología SNC	1	14
Déficit Vit D y respiratorio	1	14
Caso Clínico diabetes	1	14
DIVISIÓN MÉDICA Y ENFERMERIA		
Cursos		
El recién nacido: patología frecuente	10	48
Curso de diabetes infantil del Hospital Universitario del Sureste Ed.02	7	24

Investigación

Proyectos de investigación

Con financiación

Título	Financiador	Importe Financiación
"Ensayo clínico multicéntrico, doble ciego, aleatorizado y controlado con placebo, en grupos paralelos, que evalúa la eficacia clínica y seguridad de la inmunoterapia con el alérgeno mayor purificado Alt 1, en pacientes con rinoconjuntivitis alérgica con o sin asma leve o moderada, sensibilizados al hongo Alternaria alternata.	Diater Laboratorios	22350 €
Estudio de un test de medicina personalizada ex vivo en hemopatías malignas".	Vivia Biotech, S. L.	100 € por muestras no evaluables / 200 € por muestras evaluables
Estudio clínico aleatorizado comparativo entre angioplastia primaria y angioplastia postfibrinólisis como estrategias de reperfusión en pacientes con IAM con elevación del segmento ST, GRACIA 4.	Investigación biomédica HUGM	3590 €
Proyecto FIS: Identificación de marcadores pronósticos en niños con alergia al huevo mediante la aplicación de la tecnología microarray de péptidos alergénicos"	Instituto salud Carlos III	5120 €
Estudio Observacional sobre prevalencia del dolor oncológico - ATLAS	Mundipharma Pharmaceutica Is	2000 €
Ensayo Fase II randomizado para estudio neurotoxicidad del nabpaclitaxel en pacientes con cáncer de mama	ONCOSUR	3000 €
Estudio Transversal y Revisión Retrospectiva de los pacientes con síntomas de esquizofrenia para estimación de los recursos médicos: ROC-ESQ 2013-01	ROCHE	4625 €
Prevalencia de la queratosis clínica actínica en servicios generales de dermatología hospitalarios. Estudio epidemiológico. EPIQA	ALMIRALL S.A.	1500 €

Sin financiación

Título	Promotor
Estudio Observacional retrospectivo sobre el tratamiento del status epiléptico del adulto	IP Hospital Infanta Cristina
Estudio Observacional retrospectivo , multinacional sobre Seroquet XR para depresión	ASTRA - ZENECA
REDIM: Efecto Modificador de la insu renal en el tratamiento de los pacientes con DM-2	Boehringer - Lilly
Fase II multicéntrico para evaluar la seguridad de VISMODEGIB en pacientes con carcinoma basocelular localmente avanzado o metastásico - MO-25616	ROCHE
DAPA.es, factores que influyen en la adherencia al autoanálisis de la glucemia en diabéticos	BAYER
Victrelis en pacientes con hepatitis C crónica - EPAS	MSD - Meck Sharp & Dohme Corp.
Influencia del trastorno de ansiedad generalizado en el corte del paciente hospitalizado	PFIZER
Estudio Trasversal y Revisión Retrospectiva de los pacientes con síntomas de esquizofrenia para estimación de los recursos médicos: ROC-ESQ 2013-01	ROCHE
Estudio Observacional de identificación de parámetros de laboratorio predictivos de mortalidad en insuficiencia cardíaca	NO REQUIERE
Stroke in Hypertension Optimal Treatment Trial	Sociedad Europea de Hipertensión Liga China de Hipertensión
Estudio Comparativo del diagnóstico de la tuberculosis infantil en muestras obtenidas por aspirado gástrico versus esputo inducido	IP – H. Universitario de Getafe
Disease course and sequelae of invasive meningococcal disease in Spain MENDICOS	Federico Martini Hospital Clínico Santiago NOVARTIS
Coste-efectividad de la sedación en la endoscopia digestiva	IP – Hospital Universitario del Sureste
Intervención de enfermería en la hospitalización psiquiátrica breve	IP – Hospital Universitario del Sureste
ESTUDIO PREINTENSE Factores predictores del control de la hemoglobina glicada (HbA1c) y la necesidad de intensificación en pacientes con diabetes mellitus Tipo 2 con valores de glucosa en ayunas controlados y en tratamientos con insulina basal	SANOFI-AVENTIS SA
ECA de seguimiento de la información farmacogenética (con NEUROFARMAGEN) en la evolución de pacientes psiquiátricos	AB-BIOTICS
Estudio FANTASIA: tipo y adecuación del tratam. anticoagulante oral sobre la incidencia de eventos trombo-hemorrágicos en pts. con FA no valvular	Sociedad Española de Cardiología

Publicaciones científicas

Publicaciones	Número total de artículos publicados en la revista	Factor de impacto de la revista	Factor de impacto TOTAL
NEUROBIOL AGING	1	6,166	6,166
ACTA PSYCHIAT SCAND	1	4,857	4,857
CURR DRUG METAB	1	4,405	4,405
PHARMACOGENOMICS	1	3,857	3,857
J HYPERTENS	2	3,806	7,612
PLOS ONE	1	3,730	3,730
PHARMACOGENET GENOM	1	3,608	3,608
PEDIATR INFECT DIS J	1	3,569	3,569
SLEEP MED	2	3,487	6,974
J CLIN GASTROENTEROL	1	3,203	3,203
OBES SURG	1	3,102	3,102
J NEURAL TRANSM	1	3,052	3,052
EUR J CLIN MICROBIOL	1	3,024	3,024
EUR J ANAESTH	1	2,792	2,792
BMC NEUROL	1	2,564	2,564
WORLD J GASTROENTERO	2	2,547	5,094
R J PUBLIC HEALTH	1	2,516	2,516
ACTA NEUROL SCAND	1	2,474	2,474
HUM IMMUNOL	1	2,298	2,298
INT ARCH ALLERGY IMM	1	2,248	2,248
J NEUROL SCI	1	2,243	2,243
PERITON DIALYSIS INT	1	2,214	2,214
SCAND J GASTROENTERO	1	2,156	2,156
BREAST	1	1,967	1,967
SURG INFECT	1	1,871	1,871
REV BRAS PSIQUIATR	1	1,856	1,856
J NERV MENT DIS	1	1,842	1,842
AM J EMERG MED	1	1,704	1,704
ANN HEPATOL	2	1,671	3,342
REV ESP ENFERM DIG	1	1,652	1,652
EUR NEUROL	1	1,500	1,500
PATIENT PREFER ADHER	1	1,333	1,333
BRIT J NEUROSURG	1	0,858	0,858
REV ESP QUIM	1	0,836	0,836
J CLIN MONIT COMPUT	1	0,709	0,709
ACTA OTORRINOLARINGOL ESP	1	0	0
EUROPEAN NEUROLOGICAL REVIEWS	1	0	0
EXPERT OPIN DRUG METAB TOXICOL	1	0	0
INT J CLIN ANESTHESIOL	1	0	0
J AFFECT DISORD	1	0	0
JSM OPHTALMOL	1	0	0

Publicaciones	Número total de artículos publicados en la revista	Factor de impacto de la revista	Factor de impacto TOTAL
REVISIONES EN CÁNCER	1	0	0
REV CLIN ESP	1	0	0
TREMOR OTHER HYPERKINET MOV (N Y)	1	0	0
TOTAL	48	91,717	103,228

Tipo de publicación	Número total
Artículos de Revistas	48
Ponencias, comunicación oral, poster, moderadores de mesa, videoconferencias	57
Libros y capítulos de libros	3
Cartas al director	2
Participación editorial	5
Premios	2
Tesis Doctorales	3

Gestión económica

Financiación

Capítulo I- Personal	
Gastos sin cuotas	24.871.405,00
Cuotas Seguridad Social	6.814.765,00
TOTAL CAPÍTULO I	31.686.169,00
Capítulo II-Gastos Corrientes	
Compra de bienes corrientes y servicios	29.194.860,00
Actividad Concertada	2.290.066,00
TOTAL CAPÍTULO II	31.484.926,00
Inversiones	
Plan de necesidades	104.369,00
Obras	
Planes de Montaje	
Centros de Especialidades Periféricos	
Alta Tecnología	
TOTAL INVERSIONES	104.369,00
TOTAL GENERAL	63.275.464,00

Facturación a terceros

	FACTURADO	COBRADO
TOTAL	433.612,00	336.256,00

Farmacia

COMPRAS	AÑO 2013	% INC 2013/2012
Total adquisiciones directas	5.300.853	11,48%
INMUNOSUPRESORES	854.986	55,13%
ANTIVIRALES	657.528	12,43%
ONCOLOGICOS AC MONOCLONALES	533.117	-27,21%
RESTO ONCOLOGICOS NO HORMONALES	505.451	11,67%
ONCOLOGICOS INH PROTEINKINASA	396.517	89,12%

Indicadores Farmacoterapéuticos

Coste medio por paciente VIH adulto	7.967
% pacientes con Hepatitis C crónica en tratamiento con triple terapia con grado de fibrosis igual o inferior a 2	0%
Receta % Pacientes nuevos anticoagulantes orales	12,21%
Receta % DDD ara II AE+AP	35,61%
% Omeprazol	0,73
Coste biológicos en artropatías	10.146,00
Coste biológicos en psoriasis	11.532,00
Coste biológicos en EII	16.344,00

Otras actividades del hospital

El Hospital participó en la Jornada de Lactancia que organizó el Ayuntamiento de Morata de Tajuña el 18 de marzo de 2013. Acudió a la misma una matrona que explicó todo lo relativo a la lactancia materna.

Participación activa en la Feria de la Salud de Morata de Tajuña, celebrada el día 6 de octubre:

Por servicios:

APARATO DIGESTIVO.

- En abril de 2013 se implantó la ECOENDOSCOPIA.
- En diciembre de 2013 se comenzó la realización de la técnica denominada FIBROSCAN.
- Realización de encuestas de satisfacción, validadas por la Subdirección General de Calidad, en pacientes en tratamiento con triple perapia de la hepatitis crónica por virus C.

DERMATOLOGÍA

Participó activamente el domingo 12 de mayo en las II Jornadas de Infancia y Familia en Arganda del Rey, en horario de mañana y tarde. Su labor consistió en hacer educación para la salud y sensibilizar a la población sobre la necesidad de usar diariamente protección solar para la prevención del cáncer de piel y de otras enfermedades cutáneas. Se colocó un stand en horario de mañana y tarde para informar a todas las personas que se acercaban. Por otra parte, se mostró la manera de utilizar estos productos tanto en la infancia como en la edad adulta.

FARMACIA

Primer premio concedido a los técnicos del Servicio de Farmacia por el trabajo "Seguridad en la manipulación de fármacos citostáticos" en el I Concurso de Pósters Científicos del Colegio Tres Olivos de Madrid. Noviembre 2013

"Algoritmo de tratamiento en cáncer de pulmón no microcítico estadio IV"
Comunicación tipo póster en el 1er Congreso Nacional de Oncología Médica - Farmacia oncológica. Toledo Nov 2013

OBSTETRICIA /PEDIATRÍA

Durante todo el año y con periodicidad mensual, se han realizado visitas guiadas al área materno-infantil y paritorio. Con estas visitas se intenta familiarizar a la pareja que va a tener un bebé con el lugar de nacimiento del mismo.

OFTALMOLOGÍA

El Servicio operó dos cataratas congénitas. Este tipo de operaciones se realizan en muy pocos hospitales de la Comunidad de Madrid, destacando por ello este tipo de intervención.

ONCOLOGÍA

El Servicio organizó en septiembre un curso de cuidados paliativos en oncología para profesionales sanitarios (Médicos de atención especializada y de Atención Primaria, además de ATS-DUEs) que quisieran mejorar su conocimiento de las necesidades del paciente oncológico y su entorno: tratamiento de los síntomas, comunicación y acompañamiento, soporte familiar y recursos sociales de nuestro medio.

Intervino en el II Festival Benéfico de Morata de Tajuña para la Investigación del Cáncer pronunciando una conferencia. Este festival estuvo auspiciado por Radio Morata y la AECC (19 de octubre de 2013).

ORL

Coordinación con atención primaria: reuniones periódicas donde se ven pacientes junto a atención primaria. Finalmente se mantiene una reunión para aclarar las dudas que los médicos de primaria plantean

El Dr. Martínez Salazar y el Dr. Pasamontes, tesorero y vocal, respectivamente, de la Asociación Madrileña de ORL, participan en las reuniones periódicas de dicha asociación. Asimismo, tomaron parte activa en la organización del congreso anual de dicha asociación celebrado en junio 2013 en Hospital de Getafe, así como en las diferentes reuniones científicas que se hicieron a lo largo del año (aproximadamente 1 / 3 meses)

PEDIATRÍA

El Servicio de Pediatría ha organizado talleres de tratamiento del asma dirigidos a niños y a padres, además de actividades de educación sanitaria con niños diabéticos.

Además se han llevado a cabo:

1. Sesiones del Hospital con Atención Primaria. Se han llevado a cabo en el Hospital o en un centro de salud de Rivas o Arganda. Programa: 2013:

- 6 Marzo: Protocolo de Estudio de la hipoacusia infantil.

Dra. Elham Asgharpur Talat, servicio de ORL H. Sureste. **Lugar: Hospital del Sureste, Aula II o I,**

- 17 Abril: Papel de la familia en la psicopatología del niño. Dra. Encarnación Mollejo. Psiquiatra Infantil. **Lugar: Centro de salud Arganda II (c/ Felicidad)**

-19 Mayo: Casos clínicos de pediatría en Atención Primaria. Dr. Ricardo Gómez, Pediatra CS de Rivas Santa Mónica. **Lugar: Centro de salud Santa Mónica, Rivas,**

- 12-6-2014. Ansiedad en la infancia. Dra. Encarnación Mollejo. Aula II

- 16 de octubre: Enfermedades Exantemáticas. Elsa Madera. Aula II, H. Sureste

- 13 noviembre: Urgencias hospitalarias en el primer mes de vida. Laura Álvarez-Cuervo. Aula II, H. Sureste

- 11 diciembre: Enuresis. Carmen Molina Molina, Aula II, H. Sureste

2. Cursos de actualización para Hospital-A. Primaria de pediatría con acreditación docente del H. Sureste. De 8:30 a 14:30

- Diabetes infantil. Curso de carácter multidisciplinario. 22 noviembre.
- Urgencias neonatales y reanimación cardiopulmonar en el RN: 27 y 28 noviembre

3. Organización del máster "Conocimientos avanzados en lactancia materna", título propio de la Universidad Rey Juan Carlos

PSIQUIATRÍA

José Manuel Montes, jefe de sección de Psiquiatría, colabora con la Asociación de Trastorno Bipolar de Madrid pronunciando una conferencia mensual. El objetivo es llevar los últimos avances sobre esta enfermedad a los afectados y sus familiares.

REHABILITACIÓN

Participación en la Feria de la Salud de Morata de Tajuña (ruta cardiosaludable dirigida por fisioterapeutas, con explicación sobre estiramientos)

Realización de "Pulseras de la Armonía" por parte de pacientes de Terapia Ocupacional. Colocación de stand con venta de pulseras en la Feria de Salud de Arganda y el Mercadillo Solidario de Arganda, a beneficio de la ONG "Sonrisas de Bombay"

Belén Viviente en el servicio de Rehabilitación, con recogida de alimentos en colaboración con Cruz Roja.

Preparación y decoración del Salón de Actos para la Fiesta de Navidad Infantil

SALUD MENTAL

La Dra. Mollejo Aparicio forma parte del comité técnico de evaluación y seguimiento de la Estrategia en Salud Mental del Sistema Nacional de Salud, organizado y dirigido por Ministerio de Sanidad, Política Social e Igualdad.

TRAUMATOLOGÍA.

Sesiones:

- Traumatismos de raquis cervical. Algoritmo diagnóstico-terapéutico. Dr. Javier González-Granda Villalobos.
- Traumatismos de raquis lumbar. Algoritmo diagnóstico-terapéutico. Dr. Rafael Rubio Quevedo.
- Traumatismos de la pelvis. Algoritmo diagnóstico-terapéutico Dr. Cesar Escribano Uribarri.
- Infección de prótesis de rodilla I. Epidemiología y protocolo diagnóstico. Dra. Marta Rojo Ramírez.
- Infección de prótesis de rodilla II. Protocolo de tratamiento. Dra. Marta Rojo Ramírez.
- Lesiones de la articulación escafolunar. Dr. Fernando González-Criado Mateo.
- Utilidad de las células madre en traumatología. Dr. Alejandro Mardomingo Alonso.
- Factores de crecimiento plaquetario: Indicaciones de tratamiento y resultados. . Dr. Alejandro Mardomingo Alonso.
- Luxación posterior de hombro. Epidemiología, diagnóstico y tratamiento. Dr. José Ignacio García Olivares.
- Avances en el tratamiento preventivo de la trombosis venosa profunda tras cirugía protésica del miembro inferior. Nuevos fármacos. Dr. Segundo José Sánchez Gutiérrez.
- Enfermedad de Perthes. Actualización del tratamiento. Dra. Ana Jiménez de la Rosa.
- Lesiones de tendones flexores de la mano. Cirugía primaria y secundaria. Dra. Beatriz De Francisco Marugán.
- Prótesis total de cadera en pacientes afectados de luxación congénita de cadera. Prótesis total de cadera en pacientes afectados de luxación congénita de cadera. Dr. Antonio Manzano Guzmán.
- Hallux rigidus perspectiva actual de tratamiento. Dra. Susana López Serrano.
- Tratamiento de las roturas del tendón distal del bíceps. Dr. Miguel San Miguel Campos.
- Avances en vertebroplastia y cifoplastia. Dra. Belén Sáenz de Buruaga.
- Actualizaciones en artroplastias del miembro inferior. Dr. Alejandro Mardomingo Alonso.
- Avances del tratamiento de las lesiones del cartílago articular. Dr. José Ignacio García Olivares.
- Lesiones complejas del codo. Dr. Fernando González-Criado Mateo.
- Aflojamiento del cotilo en la prótesis total de cadera. Dr. Segundo José Sánchez Gutiérrez.
- Aflojamiento del vástago en la prótesis total de cadera. Dr. Segundo José Sánchez Gutiérrez.
- Actualización en el tratamiento de la metatarsalgia. Dr. Miguel San Miguel Campos.
- Fracturas pertrocantereas, fenómeno de Cut Out, prevención y tratamiento. Dra. Susana López Serrano.
- Síndrome de impactación dorsal del carpo. Dra. Beatriz De Francisco Marugán.

- Dolor inguinal secundario a prótesis total de cadera. Dr. Antonio Manzano Guzmán.
- Pie zambo. Dra. Esther García Martín.
- Osteolisis masiva. Enfermedad de Gorham-Stout. Dra. Belén Sáenz de Buruaga.
- Malformaciones congénitas de los dedos del pie. Diagnóstico y tratamiento. Dr. Fernando González-Criado Mateo.
- Actualización en el tratamiento de los dedos en resorte. . Dra. Beatriz De Francisco Marugán.
- Nuevas perspectivas en el tratamiento de la rotura del ligamento cruzado anterior de la rodilla. Dr. José Luis Leal Helmilng.

UCI

El Congreso de la SEEIUC y SEMICYUC de Tenerife 2013. XLVIII Congreso Nacional de la Sociedad Española de Medicina Intensiva Crítica y Unidades Coronarias (SEMICYUC).

Proyecto Neumonía Zero

Fiesta de Navidad, siendo galardonados con el 1º Puesto

Grupo de trabajo de Cardiopatía Isquémica con los Centros de Salud del área