

## Hospital Universitario de Móstoles

# *Memoria 2013*



Servicio Madrileño de Salud

Comunidad de Madrid

## Índice

Presentación .....	3
Zona de Influencia .....	5
Estructura de la población .....	7
Organigrama.....	9
Recursos Humanos .....	10
Recursos Materiales .....	11
Cartera de Servicios.....	12
Especialidades disponibles.....	12
Otras áreas específicas .....	13
Actividad Asistencial.....	14
Actividad quirúrgica .....	14
Técnicas Utilizadas .....	15
Otros procedimientos .....	15
Consultas Externas .....	16
Consultas de alta resolución .....	17
Casuística (CMBD) .....	18
Calidad e información y atención al paciente .....	21
Calidad.....	21
Información y Atención al Paciente .....	27
Continuidad Asistencial.....	29
Consultas y pruebas solicitadas y realizadas para Atención Primaria .....	29
Variación interanual de solicitudes desde Atención Primaria .....	30
Consultas solicitadas como consecuencia de la Libre Elección .....	31
Otros indicadores de continuidad asistencial .....	31
Docencia y formación continuada .....	32
Docencia .....	32
Formación Continuada .....	32
Investigación .....	38
Proyectos de investigación .....	38
Publicaciones científicas .....	43
Gestión económica.....	44
Gasto Real .....	44
Farmacia .....	45
Indicadores Farmacoterapéuticos .....	45

## **Presentación**

El Hospital Universitario de Móstoles, inaugurado en 1983, ha cumplido en 2013 sus 30 años de existencia. De nuestro centro sanitario dependen el Centro de Especialidades Coronel de Palma, el Centro de Salud Mental (CSM) de Móstoles, el CSM de Alcorcón, el CSM de Navalcarnero (dependiente de nuestro centro sanitario hasta el 1 de octubre de 2013), el Hospital de Día Psiquiátrico, el Centro de Día Psiquiátrico y la Unidad de Trastornos de la Conducta Alimentaria (UTCA); así como los Centros de Salud adscritos a nuestro hospital (Alcalde Bartolomé González, El Soto, Dos de Mayo, Dr. Luengo Rodríguez, Felipe II, Parque Coimbra y Arroyomolinos) que cuentan con profesionales cualificados para dar atención sanitaria para prevenir, curar, cuidar y controlar la enfermedad de la población a la que da asistencia (Móstoles y Arroyomolinos).

Desde 2012 la actividad asistencial de nuestro hospital se ha reducido por la apertura del Hospital Rey Juan Carlos que se ocupa de la atención sanitaria de los pacientes adscritos a los centros de salud de La Princesa, Presentación Sabio y Barcelona en Móstoles.

El Hospital Universitario de Móstoles ha conseguido implicar en la política de calidad y de gestión medioambiental al 98% de sus profesionales. Así, es el único centro sanitario público madrileño que tiene certificada la calidad de los procesos, protocolos y procedimientos en 47 de sus Servicios o Unidades según normas ISO 9001. Además, ha conseguido la tercera recertificación medioambiental, ISO 14001. La certificación del Sistema de Gestión de Calidad (SGC) es un proceso voluntario que implica una mejora continua en sus procesos. Actualmente en la fase de seguimiento del SGC son 50 los Servicios y Unidades que siguen trabajando para obtener la próxima recertificación.

En 2013 se ha abierto una nueva Unidad de Rehabilitación Cardíaca que permitirá prestar un servicio multidisciplinar con cardiólogos, rehabilitadores, psiquiatras, psicólogos, fisioterapeutas y personal de Enfermería a los pacientes con enfermedad cardíaca aguda.

Además se ha mejorado la confortabilidad de los pacientes hospitalizados y de sus acompañantes en Pediatría y Obstetricia, donde las habitaciones son ya individuales en lugar de dobles.

La Unidad de Hospitalización de Oncología se ha renovado totalmente y se ha trasladado a la cuarta planta (control C de Enfermería). En estas instalaciones de Oncología se ha reformado las habitaciones, la iluminación, los baños son ahora adaptados. Además, se ha mejorado también la Unidad de Alta Resolución A.

El Hospital fomentó especialmente el desarrollo de las iniciativas docentes con distintas universidades y escuelas universitarias; y, la formación de sus profesionales, así como la especialización de especialistas en Medicina (MIR), Enfermería (EIR), Farmacia (FIR) y Psicología (PIR).

Además gracias al esfuerzo de todos en 2013 el Hospital Universitario de Móstoles ha ratificado la categoría Plata de la Red de Hospitales sin Humos de la Comunidad de Madrid.

En este 30 Aniversario del Hospital Universitario de Móstoles nuestra principal misión continúa siendo **cuidar de la salud de nuestros pacientes** que son nuestra razón de ser.

**Dr. Manuel Galindo Gallego**

**Director Gerente del Hospital Universitario de Móstoles**



## **Zona de Influencia**

El hospital ocupa una parcela de 13.800 metros cuadrados y el complejo consta de un edificio central y dos anexos. El primero comprende la zona industrial, almacenes y aparcamientos. El segundo edificio, de cuatro plantas y adosado a la fachada principal, integra las dependencias del área administrativa y de dirección del centro.

Del Hospital Universitario de Móstoles depende un Centro de Especialidades Coronel de Palma, situado en la calle Coronel de Palma s/n. El edificio ocupa una parcela de 3.200 metros cuadrados y se divide en tres plantas donde se agrupan gran parte de las consultas externas.

El ámbito asistencial de referencia se corresponde con los municipios de Móstoles y Arroyomolinos.

El hospital está ubicado en la zona sur del municipio de Móstoles. Junto al hospital se sitúan varios colegios, un hipermercado, un centro comercial y una zona de ocio.

El acceso por carreteras desde el exterior del municipio se puede realizar por la Nacional V (Autovía de Extremadura); Antigua Nacional V (Alcorcón) y por la M-506 (Villaviciosa de Odón-Fuenlabrada) El municipio cuenta con tres líneas urbanas y 25 líneas interurbanas de autobuses, de las cuales siete tienen parada en el propio hospital. Asimismo, existe una línea de autobuses que conecta con el municipio de Arroyomolinos.

La entrada en funcionamiento de Metrosur ha supuesto una mejora sustancial en el acceso al Hospital Universitario de Móstoles desde la parada de metro 'Hospital de Móstoles'. Por otro lado, la comunicación por tren se puede hacer por la línea C5 de cercanías.

El tiempo medio de accesibilidad en transporte público desde cualquier punto del municipio hasta el hospital es de unos 20 minutos.

## **ACCESOS AL HOSPITAL**

### Transporte Público

- METRO SUR: Parada Hospital de Móstoles.
  
- Renfe-Cercanías: Línea C5. Móstoles Central, El Soto.
  
- AUTOBUSES:
  - Líneas 522 y 521 Móstoles-Madrid
  - Línea 498- Arroyomolinos - Móstoles
  - Línea 525-Móstoles-Fuenlabrada
  - Líneas 541, 545, 546, 547, 548 Madrid

### Por carretera

- A 5 (Autovía de Extremadura)
- Antigua Nacional V (Alcorcón)
- M-506 (Villaviciosa de Odón- Fuenlabrada)

## Estructura de la población

El Hospital presta asistencia especializada a **155.152 ciudadanos de Móstoles y Arroyomolinos**, y que se distribuyen según los siguientes grupos etarios:

Grupo de edad	Hombres	Mujeres	Total
0-4	5.014	4.659	9.673
5-9	4.614	4.382	8.996
10-14	3.752	3.496	7.248
15-19	3.441	3.358	6.799
20-24	3.982	3.919	7.901
25-29	5.548	5.684	11.232
30-34	7.897	7.932	15.829
35-39	8.407	8.036	16.443
40-44	6.125	5.993	12.118
45-49	5.320	5.626	10.946
50-54	4.639	5.071	9.710
55-59	4.517	5.538	10.055
60-64	5.181	5.372	10.553
65-69	3.496	3.528	7.024
70-74	1.660	1.817	3.477
75-79	1.251	1.572	2.823
80-84	767	1.288	2.055
85-89	421	965	1.386
90-94	205	479	684
95 y más	40	160	200
<b>Total</b>	<b>76.277</b>	<b>78.875</b>	<b>155.152</b>

## Población asignada por Centro de Salud

NOMBRE CENTRO	LOCALIDAD	POBLACIÓN (31/12/2012)			
		<14	14-64	>=65	Total
C.S. BARTOLOMÉ GONZÁLEZ	MÓSTOLES	2.800	15.852	3.695	22.347
C.S. DOS de MAYO	MÓSTOLES	5.180	25.674	5.252	36.106
C.S. DR. LUENGO RODRÍGUEZ	MÓSTOLES	4.149	20.546	2.719	27.414
C.S. EL SOTO	MÓSTOLES	2.575	13.754	1.407	17.736
C.S. FELIPE II	MÓSTOLES	2.737	15.997	2.624	21.358
C.S. PARQUE COIMBRA	MÓSTOLES	7.139	21.100	1.952	30.191
<b>TOTAL</b>		<b>24.580</b>	<b>112.923</b>	<b>17.649</b>	<b>155.152</b>

**Fuente:** Sistema de Información de Atención Especializada

## Centros de Salud adscritos al Hospital Universitario de Móstoles

- **Centro de Salud "Alcalde Bartolomé González**  
C/ Independencia, 8  
28931 Móstoles
- **Centro de Salud "Dos de Mayo "**  
C/ Coronel de Palma s/n  
28938 Móstoles
- **Centro de Salud "Dr. Luengo Rodríguez**

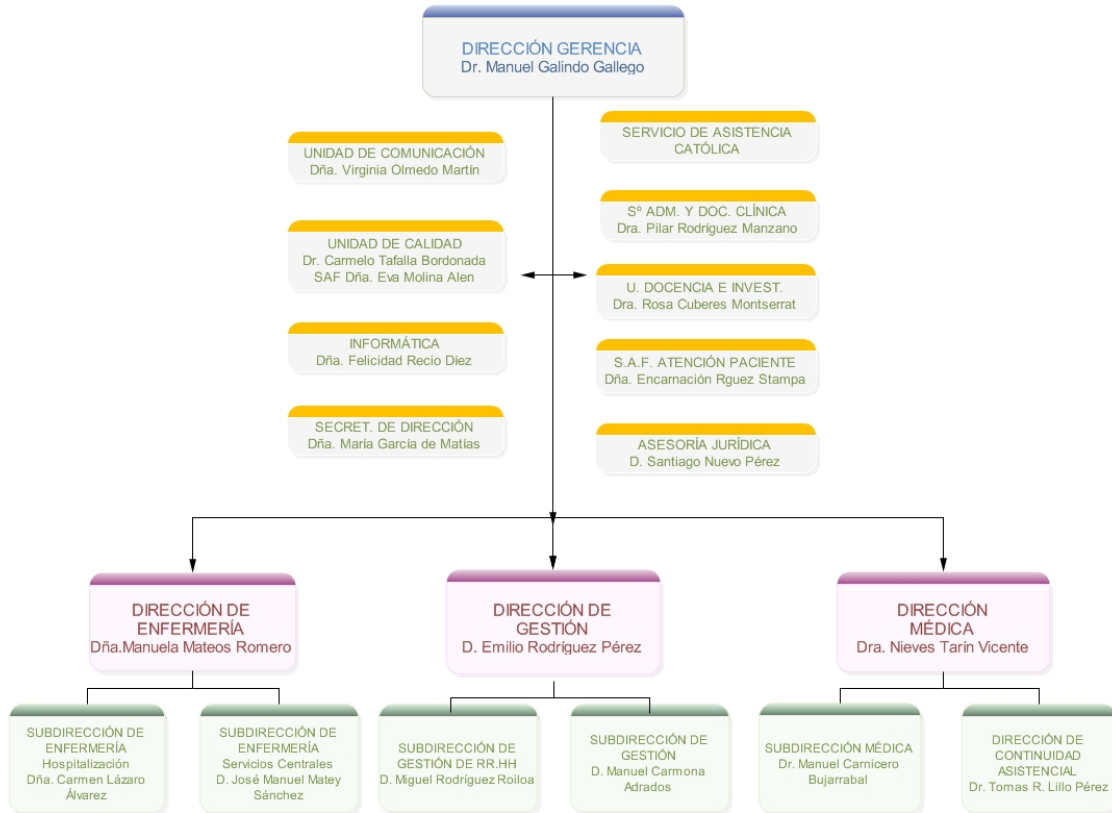
- C/ Nueva York, 16  
28938 Móstoles
- **Centro de Salud "El Soto"**  
Avda. Olímpica, 38  
28935 Móstoles
- **Centro de Salud "Felipe II"**  
Avda. Felipe II, 10  
28936 Móstoles
- **Centro de Salud "Parque Coimbra"**  
Avda. de los Sauces, 57  
28935 Móstoles
- **Centro de Salud "Arroyomolinos"**  
Plaza de los Galayos, 1  
28939 Arroyomolinos

## Centros de Salud Mental adscritos al Hospital Universitario de Móstoles

- **Centro de Salud Mental de Alcorcón**  
Avda. de Lisboa, s/n
- **Centro de Salud Mental de Móstoles**  
C/ Nueva York, 16
- **Centro de Salud Mental de Navalcarnero\***  
C/ La Doctora, 10  
\*dependiente del Hospital U. de Móstoles hasta 1 de octubre de 2013
- **Hospital de Día Psiquiátrico**  
C/ Cuartel Huertas
- **Centro de Día Psiquiátrico**  
C/ Asturias, s/n
- **Unidad de Trastornos de la Conducta Alimentaria (UTCA)**  
C/ Coronel de Palma s/n



# Organigrama



## Recursos Humanos

CATEGORÍA PROFESIONAL	AÑOS	
	2012	2013
<b>EQUIPO DIRECTIVO</b>	<b>2012</b>	<b>2013</b>
Director Gerente	1	1
Director Médico	1	1
Director de Continuidad Asistencial	1	1
Subdirector Médico	1	1
Director de Gestión	1	1
Subdirector de Gestión	2	2
Director de Enfermería	1	1
Subdirector de Enfermería	2	2
<b>DIVISIÓN MÉDICA</b>	<b>2012</b>	<b>2013</b>
Facultativos	361	352
MIR	107	108
<b>PERSONAL SANITARIO</b>	<b>2012</b>	<b>2013</b>
DUE	590	575
Matronas	20	20
Fisioterapeutas	22	20
Terapeutas	1	1
Técnicos	124	121
Auxiliares Enfermería	417	403
<b>PERSONAL NO SANITARIO</b>	<b>2012</b>	<b>2013</b>
Grupo Técnico de la Función Administrativa	10	10
Grupo de Gestión de la Función Administrativa	16	16
Grupo Administrativo y resto C	24	30
Aux. Administrativo y resto D	204	194
Celadores y resto	248	234
<b>DOCENCIA</b>	<b>2012</b>	<b>2013</b>
E.U.E. (otros residentes)	4	4
Personal en formación (matronas)	6	6
<b>TOTAL</b>	<b>2.164</b>	<b>2.104</b>

## Recursos Materiales

<b>CAMAS</b>	<b>2012</b>	<b>2013</b>
Camas Instaladas	411	411
<b>QUIRÓFANOS</b>	<b>2012</b>	<b>2013</b>
Quirófanos Instalados	12	12
<b>OTRAS INSTALACIONES</b>	<b>2012</b>	<b>2013</b>
Paritorios	2	2
Locales de consulta en el hospital	68	68
Locales de consulta en CEP	30	30
<b>HOSPITAL DE DÍA (Número de puestos)</b>	<b>2012</b>	<b>2013</b>
Oncohematológico	12	12
Psiquiátrico	30	30
<b>DIAGNÓSTICO POR IMAGEN</b>	<b>2012</b>	<b>2013</b>
Mamógrafos	2	2
TAC	2	2
RMN	2	2
Ecógrafos en Radiodiagnóstico	3	4
Ecógrafos en otros servicios	7	7
Sala convencional de Rayos X	8	8
Telemando	2	2

Fuente: SIAE

## Cartera de Servicios

Especialidades disponibles

ESPECIALIDADES	DISPONIBLES EN EL HOSPITAL	CENTRO/HOSPITAL DE REFERENCIA
Alergia	NO	Fundación Hospital Alcorcón (FHA)
Análisis Clínicos/Bioquímica	SI	
Genética	SI	
Inmunología	NO	12 de Octubre/La Paz
Microbiología y Parasitología	SI	
Anatomía patológica	SI	
Anestesiología/Reanimación	SI	
Angiología y Cirugía Vascolar	NO	FHA
Aparato Digestivo	SI	
Cardiología	SI	
Hemodinámica	NO	FHA/ Hospital Clínico
Cirugía Cardíaca	NO	FHA/ Hospital Clínico
Cirugía General y Digestivo	SI	
Cirugía Maxilofacial	NO	Hospital Clínico
Cirugía Ortopédica y Traumatología	SI	
Cirugía Pediátrica	NO	12 de Octubre/La Paz
Cirugía Plástica	NO	Hospital Clínico
Cirugía Torácica	NO	Hospital Clínico/Hospital RJC
Dermatología	SI	
Endocrinología y Nutrición	SI	
Farmacología Clínica	NO SE PRECISA	
Farmacia hospitalaria	SI	
Geriatría	SI	
Ginecología y Obstetricia	SI	
Reproducción asistida	SI	
Hematología y Hemoterapia	SI	
Medicina Física y Rehabilitación	SI	
Medicina Intensiva	SI	
Medicina Interna	SI	
Medicina Nuclear	NO	Cruz Roja, Ramón y Cajal, FHA
Medicina Preventiva/Salud Pública	SI	
Nefrología	NO	FHA
Neumología	SI	
Neurología	SI	
Neurofisiología clínica	SI	
Neurocirugía	NO	Hospital Clínico
Oftalmología	SI	
Oncología Médica	SI	
Oncología Radioterápica	NO	Hospital de Fuenlabrada
Otorrinolaringología	SI	
Pediatría	SI	
Neonatología	SI	
Psiquiatría	SI	
Psicología Clínica	SI	
Radiodiagnóstico	SI	
Radiofísica hospitalaria	NO	Hospital Puerta de Hierro
Reumatología	SI	
Urología	SI	
Urgencias	SI	

## Otras áreas específicas

ÁREA	DISPONIBLE EN EL HOSPITAL
Radiología vascular intervencionista	SI
Rehabilitación cardíaca	SI

## Actividad Asistencial

<b>CMBD</b>	<b>2012</b>	<b>2013</b>
Altas totales codificadas	15.626	13.940
Porcentaje de codificación	99,81%	99,79%
Estancia Media Global	6,76	6,76
Peso Medio Global	1,4971	1,5077

Fuente: CMBD

<b>HOSPITALIZACION</b>	<b>2012</b>	<b>2013</b>
Ingresos totales	15.569	14.020
Ingresos Urgentes	11.202	9.815
Ingresos Programados	4.367	4.205
Urgencias Totales	99.997	87.485
% Urgencias ingresadas	10,09%	10,38%
<b>SESIONES HOSPITAL DE DÍA</b>	<b>2012</b>	<b>2013</b>
Oncohematológico	9.492	6.952
Psiquiátrico	4.138	6.039
<b>HOSPITALIZACIÓN A DOMICILIO</b>	<b>2012</b>	<b>2013</b>
Número de ingresos	409	360
Estancia Media	10,50	10,10
Altas	400	375
<b>ACTIVIDAD OBSTÉTRICA</b>	<b>2012</b>	<b>2013</b>
Partos eutócicos (por vía vaginal)	1.078	771
Cesáreas	325	226
% Cesáreas	23,16%	22,67%

Fuente: SIAE

## Actividad quirúrgica

<b>ACTIVIDAD QUIRÚRGICA</b>	<b>2012</b>	<b>2013</b>
Intervenciones quirúrgicas programadas con hospitalización	3.963	3.789
Intervenciones quirúrgicas ambulatorias programadas, realizadas en quirófano	6.895	5.512
Intervenciones quirúrgicas urgentes con hospitalización	1.408	1.305
Intervenciones quirúrgicas urgentes ambulatorias	88	72
Otros procesos quirúrgicos ambulatorios realizados fuera de quirófano	4.529	4.311
Intervenciones quirúrgicas suspendidas	865	462
Tiempo disponible de quirófano (horas/mes)	1.401	1.262
Tiempo utilizado de quirófano (horas/mes)	887	813
Rendimiento quirúrgico (% ocupación quirúrgica)	63,26%	64,43%

Fuente: SIAE

## Técnicas Utilizadas

TÉCNICA	REALIZADAS PROPIO CENTRO		DERIVADAS A C.CONCERTADO	
	2012	2013	2012	2013
Laboratorio				
Bioquímica	3.120.303	2.991.467	0	0
Hematología	422.550	448.009	0	0
Microbiología	117.506	108.734	0	0
Nº de pacientes	534.363	473.556	0	0
Radiología convencional	121.039	107.501	0	0
Ecografías	19.101	20.612	6.006	2.715
Citologías	15.135	15.552	0	0
Endoscopias digestivo	5.838	5.990	0	0
Broncoscopias	324	288	0	0
Mamografías	5.866	6.320	1.059	847
TAC	10.575	10.849	1.364	421
RMN	9.417	8.980	2.371	1.416
Radiología intervencionista	1.249	1.106	0	0

Fuente: SIAE

## Otros procedimientos

Procedimientos extraídos ambulatorios	2012	2013
Revisión Marcapasos con sustitución de generador	23	21

Fuente: SIAE

## Consultas Externas

ESPECIALIDAD	Primeras Consultas	Consultas Sucesivas	Total	Índice Suc/Prim	Solicitadas por A.P.	Realizadas para A.P.
Cardiología	3.696	7.420	11.116	2,01	1.820	1.622
Dermatología	11.200	8.225	19.425	0,73	10.176	8.811
Digestivo	3.658	13.648	17.306	3,73	2.954	2.421
Endocrinología	4.067	10.086	14.153	2,48	1.506	1.318
Geriatría	792	2.585	3.377	3,26	134	122
Hematología	831	7.764	8.595	9,34	399	312
M. Interna	3.298	12.137	15.435	3,68	796	700
Neumología	2.514	6.022	8.536	2,40	1.175	997
Neurología	3.995	10.649	14.644	2,67	2.788	2.254
Oncología	750	7.635	8.385	10,18	5	4
Psiquiatría	6.205	36.615	42.820	5,90	2.600	1.959
Rehabilitación	5.210	6.455	11.665	1,24	1.447	1.270
Reumatología	3.552	10.152	13.704	2,86	2.636	2.450
Otras Médicas	1.318	1.983	3.301	1,50	2	1
<b>TOTAL ÁREA MÉDICA</b>	<b>51.086</b>	<b>141.376</b>	<b>192.462</b>	<b>2,77</b>	<b>28.438</b>	<b>24.241</b>
C. General	5.470	7.857	13.327	1,44	3.352	3.344
Urología	3.880	11.213	15.093	2,89	2.749	2.668
Traumatología	10.982	27.907	38.889	2,54	7.153	5.793
ORL	6.388	11.767	18.155	1,84	4.753	4.279
Oftalmología	8.909	25.167	34.076	2,82	7.398	7.004
Ginecología	7.841	18.304	26.145	2,33	6.332	5.685
Anestesia	7.934	2.732	10.666	0,34	22	21
<b>TOTAL AREA QUIRURGICA</b>	<b>51.404</b>	<b>104.947</b>	<b>156.351</b>	<b>2,04</b>	<b>31.759</b>	<b>28.794</b>
<b>TOTAL AREA PEDIATRICA</b>	<b>3.184</b>	<b>10.019</b>	<b>13.203</b>	<b>3,15</b>	<b>1.627</b>	<b>1.326</b>
<b>TOTAL AREA OBSTÉTRICA</b>	<b>1.717</b>	<b>9.443</b>	<b>11.160</b>	<b>5,50</b>	<b>1.323</b>	<b>1.094</b>
<b>TOTAL</b>	<b>107.391</b>	<b>265.785</b>	<b>373.176</b>	<b>2,47</b>	<b>63.147</b>	<b>55.455</b>

Fuente: SIAE y SICYT



## Consultas de alta resolución

ESPECIALIDAD	Número consultas alta resolución	% Sobre Primeras Consultas
Cardiología	64	1,73%
Dermatología	2.868	25,61%
Endocrinología	32	0,79%
Geriatría	24	3,03%
M. Interna	5	0,15%
Neumología	2	0,08%
Neurología	1	0,03%
Oncología	64	8,53%
Psiquiatría	29	0,47%
Rehabilitación	1.054	20,23%
Reumatología	423	11,91%
Otras Médicas	11	0,83%
<b>TOTAL ÁREA MÉDICA</b>	<b>4.577</b>	<b>8,96%</b>
Urología	10	0,26%
Traumatología	114	1,04%
Oftalmología	2.177	24,44%
Ginecología	34	0,43%
Anestesia	1	0,01%
<b>TOTAL AREA QUIRURGICA</b>	<b>2.336</b>	<b>4,54%</b>
<b>TOTAL AREA PEDIATRICA</b>	<b>672</b>	<b>21,11%</b>
<b>TOTAL</b>	<b>7.585</b>	<b>7,06%</b>

Fuente: SIAE

## Casuística (CMBD)

**GRD Médicos más frecuentes**

GRD	DESCRIPCIÓN	Número de casos	%	Estancia Media	Peso
541	NEUMONÍA SIMPLE Y OTROS TRAST.RESPIRATORIOS EXC. BRONQUITIS & ASMA CON CC MAYOR	569	6,19%	10,22	2,2282
373	PARTO VAGINAL SIN COMPLICACIONES	497	5,40%	2,57	0,5992
372	PARTO VAGINAL CON COMPLICACIONES	266	2,89%	2,93	0,6992
101	OTROS DIAGNOSTICOS DE APARATO RESPIRATORIO CON CC	255	2,77%	6,89	0,9994
775	BRONQUITIS & ASMA EDAD<18 SIN CC	253	2,75%	3,69	0,6514
127	INSUFICIENCIA CARDIACA & SHOCK	234	2,54%	8,12	1,3004
544	ICC & ARRITMIA CARDIACA CON CC MAYOR	229	2,49%	9,44	3,3009
430	PSICOSIS	179	1,95%	22,39	1,3879
629	NEONATO, PESO AL NACER >2499 G, SIN P.QUIR.SIGNIF., DIAG NEONATO NORMAL	163	1,77%	1,09	0,2233
014	ICTUS CON INFARTO	125	1,36%	9,88	1,6748
143	DOLOR TORACICO	125	1,36%	2,95	0,5818
087	EDEMA PULMONAR & INSUFICIENCIA RESPIRATORIA	107	1,16%	7,41	1,4160
125	TRAST.CIRCULATORIOS EXCEPTO IAM, CON CATETERISMO SIN DIAG. COMPLEJO	103	1,12%	4,20	1,1011
557	TRASTORNOS HEPATOBILIARES Y DE PANCREAS CON CC MAYOR	98	1,07%	15,22	3,8563
102	OTROS DIAGNOSTICOS DE APARATO RESPIRATORIO SIN CC	97	1,05%	5,65	0,6189
816	GASTROENTERITIS NO BACTERIANA Y DOLOR ABDOMINAL EDAD < 18 SIN CC	97	1,05%	3,30	0,4556
088	ENFERMEDAD PULMONAR OBSTRUCTIVA CRONICA	95	1,03%	7,21	1,0606
552	TRAST. AP. DIGESTIVO EXCEPTO ESOF., GASTROENT. & ULC.NO COMPL. CON CC MAYOR	89	0,97%	13,06	3,0609
070	OTITIS MEDIA & ITRS EDAD<18	86	0,93%	3,33	0,5656
243	PROBLEMAS MEDICOS DE LA ESPALDA	85	0,92%	9,27	0,7743
773	NEUMONIA SIMPLE & PLEURITIS EDAD<18 SIN CC	78	0,85%	4,08	0,6571
569	TRAST. DE RIÑON & TRACTO URINARIO EXCEPTO INSUFICIENCIA RENAL CON CC MAYOR	77	0,84%	8,55	1,7485
082	NEOPLASIAS RESPIRATORIAS	75	0,82%	5,97	1,8145
533	OTROS TRAST. SISTEMA NERVIOSO EXC. AIT, CONVULSIONES & CEFALEA CON CC MAYOR	74	0,80%	16,84	4,1604
814	GASTROENTERITIS NO BACTERIANA Y DOLOR ABDOMINAL EDAD > 17 SIN CC	73	0,79%	4,47	0,5604

9.198

6,99

1.3312

Fuente: CMBD

## GRD Quirúrgicos más frecuentes

GRD	DESCRIPCIÓN	Número de casos	%	Estancia Media	Peso
359	PROC. SOBRE UTERO & ANEJOS POR CA.IN SITU & PROCESO NO MALIGNO SIN CC	184	3,88%	3,21	1,0138
494	COLECISTECTOMIA LAPAROSCOPICA SIN EXPLORAC. CONDUCTO BILIAR SIN CC	170	3,59%	2,95	1,0934
055	PROCEDIMIENTOS MISCELANEOS SOBRE OIDO, NARIZ, BOCA & GARGANTA	154	3,25%	1,18	0,8742
311	PROCEDIMIENTOS TRANSURETRALES SIN CC	145	3,06%	3,46	0,8598
225	PROCEDIMIENTOS SOBRE EL PIE	140	2,96%	2,90	1,4130
371	CESAREA, SIN COMPLICACIONES	130	2,74%	3,78	0,8810
162	PROCEDIMIENTOS SOBRE HERNIA INGUINAL & FEMORAL EDAD>17 SIN CC	118	2,49%	1,75	0,8245
290	PROCEDIMIENTOS SOBRE TIROIDES	100	2,11%	4,74	0,9881
167	APENDICECTOMIA SIN DIAGNOSTICO PRINCIPAL COMPLICADO SIN CC	100	2,11%	2,77	0,9327
158	PROCEDIMIENTOS SOBRE ANO & ENTEROSTOMIA SIN CC	100	2,11%	2,12	0,7492
356	PROC. DE RECONSTRUCCION APARATO GENITAL FEMENINO	98	2,07%	2,48	0,9431
160	PROCEDIMIENTOS SOBRE HERNIA EXCEPTO INGUINAL & FEMORAL EDAD>17 SIN CC	91	1,92%	3,40	1,0018
209	SUSTITUCION ARTICULACION MAYOR EXCEPTO CADERA & REIMPLANTE MIEMBRO INFERIOR, EXCEPTO POR CC	88	1,86%	10,56	2,7777
222	PROCEDIMIENTOS SOBRE LA RODILLA SIN CC	87	1,84%	1,32	1,1959
867	ESCISION LOCAL Y EXTRACCION DE DISPOSITIVO FIJACION INTERNA EXCEPTO CADERA Y FEMUR, SIN CC	83	1,75%	1,92	1,2334
229	PROC. SOBRE MANO O MUÑECA, EXCEPTO PROC.MAYORES S.ARTICULACION SIN CC	79	1,67%	1,65	0,9369
818	SUSTITUCION DE CADERA EXCEPTO POR COMPLICACIONES	75	1,58%	13,89	3,1545
060	AMIGDALECTOMIA &/O ADENOIDECTOMIA SOLO, EDAD<18	65	1,37%	1,17	0,6004
370	CESAREA, CON COMPLICACIONES	62	1,31%	4,71	1,1149
227	PROCEDIMIENTOS SOBRE TEJIDOS BLANDOS SIN CC	62	1,31%	3,37	1,1298
360	PROCEDIMIENTOS SOBRE VAGINA, CERVIX & VULVA	61	1,29%	0,74	0,9784
381	ABORTO CON DILATACION & LEGRADO, ASPIRACION O HISTEROTOMIA	59	1,25%	0,80	0,7658
149	PROCEDIMIENTOS MAYORES DE INTESTINO DELGADO & GRUESO SIN CC	56	1,18%	11,02	1,8264
260	MASTECTOMIA SUBTOTAL POR NEOPLASIA MALIGNA SIN CC	53	1,12%	2,64	1,0757
339	PROCEDIMIENTOS SOBRE TESTICULO, PROCESO NO MALIGNO EDAD>17	51	1,08%	2,02	0,8920

4.737

6,30

1,8521

Fuente: CMBD

**GRD con mayor consumo de recursos**

GRD	DESCRIPCIÓN	Número de casos	%	Estancia Media	Peso
541	NEUMONÍA SIMPLE Y OTROS TRAST.RESPIRATORIOS EXC. BRONQUITIS & ASMA CON CC MAYOR	569	4,08%	10,22	2,2282
544	ICC & ARRITMIA CARDIACA CON CC MAYOR	229	1,64%	9,44	3,3009
877	OXIG. MEMB. EXTRAC. O TRAQUEOSTOMIA CON VENT. MEC. + 96 hrs O SIN DIAG. PRINC. TRAST. ORL CON PROC. QUIR. MAYOR	11	0,08%	88,18	43,4724
557	TRASTORNOS HEPATOBILIARES Y DE PANCREAS CON CC MAYOR	98	0,70%	15,22	3,8563
878	TRAQUEOSTOMIA CON VENT. MEC. + 96 hrs O SIN DIAG. PRINC. TRASTORNOS ORL SIN PROC. QUIR. MAYOR	13	0,09%	64,77	26,5935
533	OTROS TRAST. SISTEMA NERVIOSO EXC. AIT, CONVULSIONES & CEFALEA CON CC MAYOR	74	0,53%	16,84	4,1604
127	INSUFICIENCIA CARDIACA & SHOCK	234	1,68%	8,12	1,3004
584	SEPTICEMIA CON CC MAYOR	72	0,52%	12,07	4,1633
373	PARTO VAGINAL SIN COMPLICACIONES	497	3,57%	2,57	0,5992
552	TRAST. AP. DIGESTIVO EXCEPTO ESOF., GASTROENT. & ULC.NO COMPL. CON CC MAYOR	89	0,64%	13,06	3,0609
558	PROC.MUSCULOESQUELETICO MAYOR CON CC MAYOR	43	0,31%	21,86	6,2374
101	OTROS DIAGNOSTICOS DE APARATO RESPIRATORIO CON CC	255	1,83%	6,89	0,9994
430	PSICOSIS	179	1,28%	22,39	1,3879
209	SUSTITUCION ARTICULACION MAYOR EXCEPTO CADERA & REIMPLANTE MIEMBRO INFERIOR, EXCEPTO POR CC	88	0,63%	10,56	2,7777
818	SUSTITUCION DE CADERA EXCEPTO POR COMPLICACIONES	75	0,54%	13,89	3,1545
014	ICTUS CON INFARTO	125	0,90%	9,88	1,6748
225	PROCEDIMIENTOS SOBRE EL PIE	140	1,00%	2,90	1,4130
585	PROCEDIMIENTO MAYOR ESTOMAGO, ESOFAGO, DUODENO, I.DELGADO & GRUESO CON CC MAYOR	29	0,21%	21,66	6,4612
359	PROC. SOBRE UTERO & ANEJOS POR CA.IN SITU & PROCESO NO MALIGNO SIN CC	184	1,32%	3,21	1,0138
372	PARTO VAGINAL CON COMPLICACIONES	266	1,91%	2,93	0,6992
494	COLECISTECTOMIA LAPAROSCOPICA SIN EXPLORAC. CONDUCTO BILIAR SIN CC	170	1,22%	2,95	1,0934
567	PROCEDIMIENTOS RIÑON & TRACTO URINARIO EXCEPTO TRASPLANTE RENAL CON CC MAYOR	30	0,22%	11,13	5,7855
468	Procedimiento quirúrgico extensivo sin relación con diagnóstico principal	38	0,27%	19,68	4,5557
602	NEONATO, PESO AL NACER <750 G, ALTA CON VIDA	3	0,02%	6,67	56,4019
775	BRONQUITIS & ASMA EDAD<18 SIN CC	253	1,81%	3,69	0,6514

**13.940****6,76****1,5077**

Fuente: CMBD

## Calidad e información y atención al paciente

### Calidad

#### Objetivos institucionales de calidad

INDICADOR	RESULTADO HOSPITAL
<b>Área de calidad percibida</b>	
Grado de Satisfacción global de los usuarios con la atención recibida en hospitalización, consultas, CA y urgencias (% de pacientes satisfechos y muy satisfechos)	87,7%
Nº de acciones de mejora implantadas en las áreas priorizadas según el resultado de la encuesta de satisfacción 2012	7
Nº de líneas de actuación puestas en marcha por el Comité de Calidad Percibida	5
<b>Área de seguridad del paciente</b>	
Nº de objetivos de seguridad del paciente establecidos en los centros	5
Porcentaje de implantación de responsables de seguridad del paciente por servicios clínicos /unidades	100%
Porcentaje de servicios clínicos en los que se han impartido sesiones de seguridad del paciente	76%
Nº de reuniones o visitas realizadas por directivos a las unidades vinculadas a temática de seguridad ("Rondas de seguridad").	4
Prevención de infecciones relacionadas con la atención sanitaria en paciente críticos (densidad de incidencia de bacteriemia asociada a catéter venoso central)	0,64
Prevención de infecciones relacionadas con la atención sanitaria en paciente críticos (densidad de incidencia de neumonía asociada a ventilación mecánica)	5,87
Prevalencia de infección nosocomial	7,79% (IC 95%: 4.4-11.2)
Nº de planes de mejora de higiene de manos desarrollados	4
Porcentaje de intervenciones quirúrgicas programadas en que se ha utilizado la lista de verificación quirúrgica	74%
Porcentaje de pacientes en los que se conoce el riesgo de úlceras según escalas validadas.	90%
Existencia de protocolos de seguridad del paciente establecidos como prioritarios (órdenes verbales y profilaxis <b>antibiótica</b> )	50%

Área de gestión de calidad	
Planificación de la autoevaluación de acuerdo al Modelo EFQM	No
Monitorización de indicadores de gestión ambiental. Consumo de agua (m3/estancia)	0,83
Monitorización de indicadores de gestión ambiental. Consumo de electricidad (Kwh/m2)	146,34
Nº de líneas de actuación del Comité de Lactancia Materna	4
Nº de líneas de actuación del Comité de Atención al dolor	5

### Comisiones clínicas

Nombre	Número integrantes	Número reuniones
Comisión Central de Garantía de Calidad	25	0
Farmacia y terapéutica	16	3
Formación continuada	13	3
Biblioteca	12	1
Historias clínicas y documentación		1
Infección hospitalaria, profilaxis y política antibiótica	20	2
Tejidos y Tumores	16	4
Docencia de residentes	19	5
Garantía y control de calidad en radioterapia	9	0
Ética asistencial	22	7
Ética investigación clínica	14	11
Transfusión	13	3
Contra la violencia	15	2
Seguridad del paciente	15	3
Lactancia materna	20	1
Atención al dolor	14	3
Unidad funcional de gestión medioambiental	9	2
Comité de Seguridad de Información y Protección datos personales	9	4
Comité de Prevención del Tabaquismo	15	3
Comisión de curas	17	3
Comisión de planes de cuidados	18	2
Comisión de productos nuevos	7	3
Calidad Percibida	10	2
Comisión de Investigación	17	0

**Otras actuaciones**

<b>Nombre de los grupos de mejora constituidos</b>
Grupo de mejora de abordaje de nuevo tipo de infecciones hospitalarias
Listado de verificación del parto
Módulo automatizado de planificación actividad quirúrgica ( MAPAQ)
Grupo de mejora Cirugía Mayor Ambulatoria
Grupo de implantación para estudio del genotipado HPV
Implantación y formación de prescripción electrónica asistida en hospitalización
Grupo multidisciplinar para puesta en marcha de la Unidad de Rehabilitación Cardíaca

<b>Jornadas organizadas y Premios convocados</b>
Taller de Cirugía de Suelo Pélvico, marzo 2013
Formación contra el tabaquismo, marzo 2013
Jornada de Dermatología para Atención Primaria, marzo 2013
Actualización en Tumores de Mama, abril 2013
Día Mundial de Higiene de Manos, mayo 2013
Sesión interhospitalaria de Neumomadrid, mayo 2013
Curso de ecografía de la Sociedad Española de Reumatología, mayo 2013
Curso de Enfermedad Respiratoria para médicos de Atención Primaria, junio 2013
I Curso de Psicogeriatría, julio 2013
Día Mundial de la Sepsis, septiembre 2013
Acreditación del Manual de protocolos y Procedimientos en cuidado de las Heridas, sep 2013
VI Jornada Nacional de Enfermería. Hospital Universitario de Móstoles, 25 octubre 2013
I Jornada Madrileña de Gestión de la Contratación Administrativa, octubre 2013
Día mundial del VIH-SIDA, diciembre 2013
Día Mundial de la Diabetes, noviembre 2013
Día del EPOC, noviembre 2013
Protocolo de Abusos Sexuales y Malos Tratos en la infancia en el Partido Judicial de Móstoles , noviembre 2013
VI Jornada Nacional de Auxiliares de Enfermería Hospital Universitario de Móstoles 22 de noviembre 2013
Sesión de seguridad para Jefes de servicio y Responsables de seguridad clínica
Charla de seguridad para responsables de calidad, noviembre 2013

<b>Certámenes organizados</b>
V Concurso "En Móstoles nos divertimos sin tabaco", mayo 2013
VI Concurso de ideas medioambientales, junio 2013
<b>Premios obtenidos</b>
Premio a la mejor comunicación de la VI Jornada Nacional de Enfermería. Hospital Universitario de Móstoles 25 octubre 2013
Premio al mejor vídeo / póster VI de la Jornada Nacional de Enfermería Hospital Universitario de Móstoles 25 octubre 2013
Premio a la mejor comunicación de la VI Jornada Nacional de Auxiliares de Enfermería. Hospital Universitario de Móstoles 22 de noviembre 2013
Premio al mejor vídeo / póster VI de la Jornada Nacional de Auxiliares de Enfermería Hospital Universitario de Móstoles 22 de noviembre 2013.
<b>Premios y ayudas a la formación e investigación del Hospital Universitario de Móstoles 2013</b>
Premio a las Publicaciones en Revistas de Divulgación Científica y de Gestión.
Premio a las Comunicaciones Orales y/o Pósters en Reuniones Científicas.
Premio a los Proyectos de Gestión Aplicada
X Certamen de pintura y dibujo para pacientes de Salud Mental

<b>Servicios Certificados Norma ISO 9001</b>						
Servicio/Unidad/Actividad	Norma	año	Fecha emisión certificado inicial	Fecha emisión certificado o vigente	Fecha validez certificado vigente	Entidad certificadora
ADMISIÓN Y DOCUMENTACIÓN CLINICA	ISO 9001:2008	2007	22/06/2007	27/11/2013	21/06/2016	EQA
ASESORÍA JURÍDICA	ISO 9001:2008	2007	22/06/2007	27/11/2013	21/06/2016	EQA
ASUNTOS GENERALES	ISO 9001:2008	2007	22/06/2007	27/11/2013	21/06/2016	EQA
BIBLIOTECA DE CIENCIAS DE LA SALUD	ISO 9001:2008	2007	22/06/2007	27/11/2013	21/06/2016	EQA
CENTRAL DE ESTERILIZACIÓN	ISO 9001:2008	2007	22/06/2007	27/11/2013	21/06/2016	EQA
PREVENCIÓN DE RIESGOS LABORALES	ISO 9001:2008	2007	22/06/2007	27/11/2013	21/06/2016	EQA



Servicios Certificados Norma ISO 9001						
SECRETARIADO DE DIRECCIÓN	ISO 9001:2008	2007	22/06/2007	27/11/2013	21/06/2016	EQA
GESTIÓN ECONÓMICA	ISO 9001:2008	2007	22/06/2007	27/11/2013	21/06/2016	EQA
HOSTELERÍA	ISO 9001:2008	2007	22/06/2007	27/11/2013	21/06/2016	EQA
INFORMÁTICA	ISO 9001:2008	2007	22/06/2007	27/11/2013	21/06/2016	EQA
LOGÍSTICA	ISO 9001:2008	2007	22/06/2007	27/11/2013	21/06/2016	EQA
RECURSOS HUMANOS	ISO 9001:2008	2007	22/06/2007	27/11/2013	21/06/2016	EQA
SERVICIO TÉCNICO	ISO 9001:2008	2007	22/06/2007	27/11/2013	21/06/2016	EQA
UNIDAD DE CIRUGÍA MAYOR AMBULATORIA (UCMA)	ISO 9001:2008	2007	22/06/2007	27/11/2013	21/06/2016	EQA
UNIDAD DE CALIDAD	ISO 9001:2008	2007	22/06/2007	27/11/2013	21/06/2016	EQA
UNIDAD DE COMUNICACIÓN	ISO 9001:2008	2007	22/06/2007	27/11/2013	21/06/2016	EQA
UNIDAD DE CONTRATACIÓN	ISO 9001:2008	2007	22/06/2007	27/11/2013	21/06/2016	EQA
ALTA RESOLUCIÓN	ISO 9001:2008	2007	22/06/2007	27/11/2013	21/06/2016	EQA
ANÁLISIS CLÍNICOS-BIOQUÍMICA	ISO 9001:2008	2007	22/06/2007	27/11/2013	21/06/2016	EQA
ANESTESIA Y REANIMACIÓN	ISO 9001:2008	2007	22/06/2007	27/11/2013	21/06/2016	EQA
APARATO DIGESTIVO	ISO 9001:2008	2007	22/06/2007	27/11/2013	21/06/2016	EQA
CARDIOLOGÍA: HOSPITALIZACIÓN, UAR Y UNIDAD DE REHABILITACIÓN CARDIACA	ISO 9001:2008	2007	22/06/2007	27/11/2013	21/06/2016	EQA
HOSPITALIZACIÓN Y CONSULTAS EXTERNAS DE ENFERMERÍA DE CIRUGÍA GENERAL Y APARATO DIGESTIVO	ISO 9001:2008	2007	22/06/2007	27/11/2013	21/06/2016	EQA
CIRUGÍA ORTOPÉDICA Y TRAUMATOLOGÍA	ISO 9001:2008	2007	22/06/2007	27/11/2013	21/06/2016	EQA

Servicios Certificados Norma ISO 9001						
ENDOCRINOLOGÍA Y NUTRICIÓN	ISO 9001:2008	2007	22/06/2007	27/11/2013	21/06/2016	EQA
FARMACIA	ISO 9001:2008	2007	22/06/2007	27/11/2013	21/06/2016	EQA
HEMATOLOGÍA Y HEMOTERAPIA	ISO 9001:2008	2007	22/06/2007	27/11/2013	21/06/2016	EQA
HOSPITAL DE DÍA	ISO 9001:2008	2007	22/06/2007	27/11/2013	21/06/2016	EQA
MEDICINA INTENSIVA	ISO 9001:2008	2007	22/06/2007	27/11/2013	21/06/2016	EQA
HOSPITALIZACIÓN Y CONSULTAS EXTERNAS DE ENFERMERÍA DE MEDICINA INTERNA	ISO 9001:2008	2007	22/06/2007	27/11/2013	21/06/2016	EQA
MEDICINA PREVENTIVA	ISO 9001:2008	2007	22/06/2007	27/11/2013	21/06/2016	EQA
MICROBIOLOGÍA Y PARASITOLOGÍA	ISO 9001:2008	2007	22/06/2007	27/11/2013	21/06/2016	EQA
NEUMOLOGÍA	ISO 9001:2008	2007	22/06/2007	27/11/2013	21/06/2016	EQA
NEUROFISIOLOGÍA CLÍNICA	ISO 9001:2008	2007	22/06/2007	27/11/2013	21/06/2016	EQA
NEUROLOGÍA	ISO 9001:2008	2007	22/06/2007	27/11/2013	21/06/2016	EQA
OBSTETRICIA Y GINECOLOGÍA	ISO 9001:2008	2007	22/06/2007	27/11/2013	21/06/2016	EQA
OFTALMOLOGÍA	ISO 9001:2008	2007	22/06/2007	27/11/2013	21/06/2016	EQA
OTORRINOLARINGOLOGÍA	ISO 9001:2008	2007	22/06/2007	27/11/2013	21/06/2016	EQA
PEDIATRÍA	ISO 9001:2008	2007	22/06/2007	27/11/2013	21/06/2016	EQA
QUIRÓFANO	ISO 9001:2008	2007	22/06/2007	27/11/2013	21/06/2016	EQA
REHABILITACIÓN Y FISIOTERAPIA	ISO 9001:2008	2007	22/06/2007	27/11/2013	21/06/2016	EQA
ATENCIÓN AL USUARIO	ISO 9001:2008	2007	22/06/2007	27/11/2013	21/06/2016	EQA
UNIDAD DE GENÉTICA	ISO 9001:2008	2007	22/06/2007	27/11/2013	21/06/2016	EQA
UNIDAD DE VALORACIÓN Y CUIDADOS GERIÁTRICOS	ISO 9001:2008	2007	22/06/2007	27/11/2013	21/06/2016	EQA

Servicios Certificados Norma ISO 9001						
UNIDAD HOSPITALIZACIÓN BREVE DE PSIQUIATRÍA	ISO 9001:2008	2007	22/06/2007	27/11/2013	21/06/2016	EQA
URGENCIAS	ISO 9001:2008	2007	22/06/2007	27/11/2013	21/06/2016	EQA
UROLOGÍA	ISO 9001:2008	2007	22/06/2007	27/11/2013	21/06/2016	EQA

Servicios Certificados Norma ISO 14001:2004						
Servicio/Unidad/Actividad	Norma	año	Fecha emisión certificado inicial	Fecha emisión certificado vigente	Fecha validez certificado vigente	Entidad certificadora
TODOS LOS SERVICIOS DEL HOSPITAL	ISO 14001:2004	2007	10/12/2007	10/12/2013	9/12/2016	EQA

## Información y Atención al Paciente

### Objetivos institucionales de información y atención al paciente

INDICADOR	RESULTADO DEL HOSPITAL	MEDIA GRUPO / OBJETIVO
Acciones de mejora desarrolladas en las áreas priorizadas según el resultado de las deficiencias detectadas por las sugerencias, quejas y reclamaciones.	3	Al menos 3
Porcentaje de reclamaciones contestadas en menos de 30 días hábiles.	99,84	95,00
Porcentaje de reclamaciones adecuadas al manual de estilo. Grupo de trabajo.	Pte. estudio transversal de la DGAP	95,00
Porcentaje de entrega de Guías de Acogida para pacientes hospitalizados y acompañantes.	85,17	95,00
Porcentaje de implantación de protocolos de información asistencial.	71,43	95,00
Porcentaje de entrega de Guías de Información al Alta para pacientes hospitalizados y acompañantes.	100,00	95,00

INDICADOR	RESULTADO DEL HOSPITAL	MEDIA GRUPO / OBJETIVO
Porcentaje de entrega de Guías de Atención al Duelo dirigida a familiares y allegados de pacientes fallecidos.	100,00	95,00
Creación de un registro de documentos informativos para pacientes (poster, folletos, guías.....) existentes en el centro hospitalario.	SI	Creación del registro
Implementación de acciones de mejora en relación con el Proceso de Atención Integral al Paciente Oncológico (PAIPO)	5	Al menos 3

### Reclamaciones

Año	Presentadas	Contestadas en menos de 30 días
2013	1.848	99,84%
2012	2.199	99,95%

### Principales motivos de reclamación

1º	Demora en consultas o pruebas diagnósticas
2º	Disconformidad con la asistencia recibida
3º	Desacuerdo con la organización y normas
4º	Lista de espera quirúrgica
5º	Suspensión del acto asistencial

## Continuidad Asistencial

### Consultas y pruebas solicitadas y realizadas para Atención Primaria

ESPECIALIDAD	Primeras Consultas	Solicitadas por A.P.	%	Realizadas para A.P.	%
Cardiología	3.696	1.820	49,24%	1.622	43,89%
Dermatología	11.200	10.176	90,86%	8.811	78,67%
Digestivo	3.658	2.954	80,75%	2.421	66,18%
Endocrinología	4.067	1.506	37,03%	1.318	32,41%
Geriatría	792	134	16,92%	122	15,40%
Hematología	831	399	48,01%	312	37,55%
M. Interna	3.298	796	24,14%	700	21,22%
Neumología	2.514	1.175	46,74%	997	39,66%
Neurología	3.995	2.788	69,79%	2.254	56,42%
Oncología	750	5	0,67%	4	0,53%
Psiquiatría	6.205	2.600	41,90%	1.959	31,57%
Rehabilitación	5.210	1.447	27,77%	1.270	24,38%
Reumatología	3.552	2.636	74,21%	2.450	68,98%
Otras Médicas	1.318	2	0,15%	1	0,08%
<b>TOTAL ÁREA MÉDICA</b>	<b>51.086</b>	<b>28.438</b>	<b>55,67%</b>	<b>24.241</b>	<b>47,45%</b>
C. General	5.470	3.352	61,28%	3.344	61,13%
Urología	3.880	2.749	70,85%	2.668	68,76%
Traumatología	10.982	7.153	65,13%	5.793	52,75%
ORL	6.388	4.753	74,41%	4.279	66,98%
Oftalmología	8.909	7.398	83,04%	7.004	78,62%
Ginecología	7.841	6.332	80,76%	5.685	72,50%
Anestesia	7.934	22	0,28%	21	0,26%
<b>TOTAL AREA QUIRURGICA</b>	<b>51.404</b>	<b>31.759</b>	<b>61,78%</b>	<b>28.794</b>	<b>56,02%</b>
<b>TOTAL AREA PEDIATRICA</b>	<b>3.184</b>	<b>1.627</b>	<b>51,10%</b>	<b>1.326</b>	<b>41,65%</b>
<b>TOTAL AREA OBSTÉTRICA</b>	<b>1.717</b>	<b>1.323</b>	<b>77,05%</b>	<b>1.094</b>	<b>63,72%</b>
<b>TOTAL</b>	<b>107.391</b>	<b>63.147</b>	<b>58,80%</b>	<b>55.455</b>	<b>51,64%</b>

Fuente: SIAE y SICYT

Técnica	Act. Propia + Concertada	Solicitadas por A.P.	%	Realizadas para A.P.	%
Radiología convencional	107.501	18.111	16,85%	16.036	14,92%
Ecografías	23.327	7.714	33,07%	6.986	29,95%
Endoscopias digestivo	5.990	926	15,46%	934	15,59%
Mamografías	7.167	12	0,17%	14	0,20%
TAC	11.270	222	1,97%	197	1,75%
RMN	10.396	10	0,10%	8	0,08%
Radiología intervencionista	1.106	1	0,09%	1	0,09%

Fuente: SIAE y SICYT

## Variación interanual de solicitudes desde Atención Primaria

ESPECIALIDAD	Solicitadas 2012	Solicitadas 2013	% Variación
Alergia	0	0	
Cardiología	2.150	1.820	-15,35%
Dermatología	10.330	10.176	-1,49%
Digestivo	3.092	2.954	-4,46%
Endocrinología	1.582	1.506	-4,80%
Geriatría	361	134	-62,88%
Hematología	458	399	-12,88%
M. Interna	1.007	796	-20,95%
Neumología	1.197	1.175	-1,84%
Neurología	3.221	2.788	-13,44%
Oncología	51	5	-90,20%
Psiquiatría	4.254	2.600	-38,88%
Rehabilitación	1.581	1.447	-8,48%
Reumatología	2.782	2.636	-5,25%
Otras Médicas	102	2	-98,04%
<b>TOTAL ÁREA MÉDICA</b>	<b>32.168</b>	<b>28.438</b>	<b>-11,60%</b>
C. General	4.003	3.352	-16,26%
Urología	3.158	2.749	-12,95%
Traumatología	9.657	7.153	-25,93%
ORL	5.589	4.753	-14,96%
Oftalmología	8.657	7.398	-14,54%
Ginecología	7.001	6.332	-9,56%
Anestesia	98	22	-77,55%
<b>TOTAL AREA QUIRURGICA</b>	<b>38.163</b>	<b>31.759</b>	<b>-16,78%</b>
<b>TOTAL AREA PEDIATRICA</b>	<b>1.579</b>	<b>1.627</b>	<b>3,04%</b>
<b>TOTAL AREA OBSTÉTRICA</b>	<b>1.621</b>	<b>1.323</b>	<b>-18,38%</b>
<b>TOTAL</b>	<b>73.531</b>	<b>63.147</b>	<b>-14,12%</b>

Fuente: SICYT

## Consultas solicitadas como consecuencia de la Libre Elección

ESPECIALIDAD	Primeras Consultas Solicitadas AP	Número citas ENTRANTES Libre Elección	% sobre Primeras Consultas Solicitadas AP	Número citas SALIENTES Libre Elección
Cardiología	1.820	106	5,82%	140
Dermatología	10.176	347	3,41%	327
Digestivo	2.954	125	4,23%	163
Endocrinología	1.506	63	4,18%	151
Hematología	399	8	2,01%	3
M. Interna	796	23	2,89%	45
Neumología	1.175	41	3,49%	71
Neurología	2.788	120	4,30%	310
Rehabilitación	1.447	72	4,98%	66
Reumatología	2.636	107	4,06%	71
<b>TOTAL ÁREA MÉDICA</b>	<b>28.438</b>	<b>1.028</b>	<b>3,61%</b>	<b>1.631</b>
C. General	3.352	83	2,48%	110
Urología	2.749	133	4,84%	149
Traumatología	7.153	230	3,22%	1.194
ORL	4.753	228	4,80%	237
Oftalmología	7.398	290	3,92%	386
Ginecología	6.332	185	2,92%	250
<b>TOTAL AREA QUIRURGICA</b>	<b>31.759</b>	<b>1.158</b>	<b>3,65%</b>	<b>2.512</b>
<b>TOTAL AREA PEDIATRICA</b>	<b>1.627</b>	<b>6</b>	<b>0,37%</b>	<b>30</b>
<b>TOTAL AREA OBSTÉTRICA</b>	<b>1.323</b>	<b>47</b>	<b>3,55%</b>	<b>128</b>
<b>TOTAL</b>	<b>63.147</b>	<b>2.239</b>	<b>3,55%</b>	<b>4.301</b>

Fuente: Cuadro de Mando del CAP

## Otros indicadores de continuidad asistencial

INDICADOR	RESULTADO HOSPITAL
Porcentaje de peticiones de sospecha de malignidad evaluadas	100%
Porcentaje de peticiones de valoración previa por el especialista evaluadas	98%
Número especialidades con puesta en marcha del especialista consultor	17
Continuidad de Cuidados	Sí
% implantación de informe al alta de enfermería	93%

## Docencia y formación continuada

### Docencia

- Facultades y escuelas a las que se imparte enseñanza

El Hospital Universitario de Móstoles está vinculado a la Universidad Francisco de Vitoria (Medicina); y colabora con la Universidad Rey Juan Carlos (Psicología), Universidad Complutense de Madrid (Farmacia) y CEU San Pablo (Farmacia); además con la Escuela Salus Infirmorum de la Universidad Pontificia de Salamanca (Enfermería), Escuela San Juan de Dios de la Universidad Pontificia de Comillas (Enfermería y Fisioterapia) y la Universidad Europea de Madrid.

- Número de alumnos y número de profesores de cada una de ellas:  
13 profesores de Medicina en la Universidad Francisco de Vitoria y 110 alumnos.
- Formación de especialistas sanitarios: número de residentes por año durante 2013

MIR	108
EIR	10
PIR	4
FIR	7

### Formación Continuada

Cursos/Jornadas/Sesiones/ Talleres	Número Horas	Número Asistentes
<b>DIVISIÓN MÉDICA</b>		
<b>Cursos</b>		
Lactancia materna	20	20
Reanimación cardiopulmonar avanzada	36	20
Manejo del dolor agudo	12	20
Información y documentación en Ciencias de la Salud	12	20



<b>Cursos/Jornadas/Sesiones/ Talleres</b>	<b>Número Horas</b>	<b>Número Asistentes</b>
Actualización del técnico en cuidados auxiliares de Enfermería en Urgencias hospitalarias	20	20
Diagnóstico y tratamiento del tabaquismo	10	20
Introducción a la investigación	10	20
Manejo y control del paciente con dolor	25	40
Actualización en antimicrobianos y enfermedades infecciosas	46	150
Dermatología en AP: propuestas de atención integral y cuidado compartido	4	80
Patología respiratoria en Atención Primaria	14	50
Curso de formación y actualización en medicina-sesiones generales 1º trimestre	10	80
Curso de formación y actualización en medicina-sesiones generales 2º trimestre	9	80
Curso de formación y actualización en medicina-sesiones generales 4º trimestre	11	80
Curso básico de histopatología de médula ósea	13	150
Curso monográfico de EPOC	6	40
Actualización en enfermedad Tromboembólica venosa (ETE): De la teoría a la práctica clínica	16	10
Introducción a la Psicogeriatría	10	50
Manejo de la parada cardiorrespiratoria en un Servicio de Rehabilitación Cardíaca	4,3	15
<b>Cursos/Jornadas/Sesiones/ Talleres</b>	<b>Número de horas</b>	<b>Número de asistentes</b>
Sesión formativa de la aplicación informática DATA	1,5	60
<b>Talleres</b>		
Talleres prácticos de bioética	20	20
Taller de Espirometrías. 1ª Edición	5	18
Taller de Espirometrías. 2ª Edición	5	18
<b>DIVISIÓN DE ENFERMERÍA</b>		
<b>Cursos</b>	<b>Número de horas</b>	<b>Número de asistentes</b>
Urgencias en Pediatría	20	40
Electrocardiografía para Enfermería	25	40
RCP Básica + DEA 3ª Edición	20	20
Taller Teórico-Práctico de Ostomías	3	20
Actualización del TCAE en Urgencias Hospitalarias	20	20
Enfermería ante el manejo y control del paciente con dolor	25	20
RCP Básica + DEA 4ª Edición	20	40
Manejo y movilización del paciente encamado	9	20

<b>Cursos/Jornadas/Sesiones/ Talleres</b>	<b>Número Horas</b>	<b>Número Asistentes</b>
Formación tutores de grado de Enfermería	20	20
Manejo de situaciones críticas en el paciente quirúrgico en Servicio de Reanimación	30	16
RCP Instrumental Pediátrica	12	20
Fibrolisis Diacutánea	12	20
Seguridad en la inserción y cuidados de los accesos venosos	12	20
Actualización en Anatomía Radiológica aplicada a la imagen	12	20
Urgencias Médico- Quirúrgicas en Enfermería CODEM	25	40
Introducción a la Investigación	10	20
Formación y actualización del Técnico Especialista en el Laboratorio Clínico	12	20
<b>Jornadas</b>	<b>Número de horas</b>	<b>Número de asistentes</b>
VI Jornada Nacional de Enfermería	5	150
VI Jornada Nacional de Auxiliares de Enfermería	5	150
Día Internacional de la Enfermería	5	150
Primer Encuentro de coordinadores de Técnicos de Cuidados de Auxiliares de Enfermería	5	50
III Jornada Internacional de Terapia Vojta en España	10	100
<b>Sesiones Generales 'Miércoles enfermeros'</b>	<b>Número de horas</b>	<b>Número de asistentes</b>
Diagnóstico electrocardiográfico de urgencia	1	20
Nuevos recursos de información en ciencias de la salud	1	20
Investigación en Enfermería: una realidad	1	20
Movilización Precoz en paciente crítico	1	20
Teoría y práctica correcta de la prueba de la tuberculina o mantoux	1	20
Controles de calidad en la Unidad de Esterilización	1	20
Tracciones	1	20
Protocolo de actuación en Preanestesia	1	20
Drenajes Quirúrgicos	1	20
Aislamientos. Actuación y dudas.	1	20
Clasificación /Triage en Urgencias: Sistema Manchester	1	20
Circuito de citostáticos	1	20
Proyecto de continuidad asistencial	1	20

<b>Cursos/Jornadas/Sesiones/ Talleres</b>	<b>Número Horas</b>	<b>Número Asistentes</b>
Protocolo de actuación en violencia de género en Atención Especializada	1	20
La visita de Enfermería en un Equipo de Soporte Hospitalario de Cuidados Paliativos	1	20
<b>Talleres</b>	<b>Número de horas</b>	<b>Número de asistentes</b>
Taller Teórico-Práctico de Ostomías	3	20
Taller de Cuidados Paliativos	4	37
Taller de Gestión de Residuos Clasificación y Contenerización de Residuos Sanitarios	4	78
<b>Sesiones</b>	<b>Número de horas</b>	<b>Número de asistentes</b>
Higiene de manos	17	305
Derrame de citotóxicos	9	95
Agujas de insulina	20	60
Prescripción Farmacológica en el programa Selene para Enfermería	20	150
<b>DIVISIÓN DE GESTIÓN</b>		
<b>Cursos</b>	<b>Número de horas</b>	<b>Número de asistentes</b>
Búsqueda de información en internet	45	42
Word 2007 Básico	81	42
Powerpoint 2007	45	42
La cocina en el centro hospitalario	30	50
Escuela de Espalda	10	30
Mejora de la Comunicación en Atención al Usuario	12	30
Mejora de las cargas mecánicas para celadores	10	30
Logística Hospitalaria	12	30
<b>Jornadas</b>	<b>Número de horas</b>	<b>Número de asistentes</b>
I Jornada Madrileña de la Gestión de la Contratación Administrativa	5	150

<b>SESIONES CLÍNICAS GENERALES 2013</b>		
<b>SERVICIO</b>	<b>TÍTULO</b>	<b>FECHA</b>
Anestesiología	Móstoles y el estudio EuSOS: el primer estudio prospectivo internacional sobre causas de mortalidad postoperatoria. Resultados y Consecuencias	23 enero
Medicina Interna	Tratamiento de la HTA resistente	30 enero
Univ. Complutense	Aplicaciones de la Proteómica en la clínica	6 febrero
Geriatría	Sarcopenia: un nuevo diagnóstico en geriatría	13 febrero
Dermatología	Implantación de la consulta de fototerapia	20 febrero
Hematología	Impacto de la biología en el manejo de las enfermedades oncohematológicas	27 febrero
Oftalmología	Nuevas perspectivas en el tratamiento médico-quirúrgico del glaucoma	6 marzo
Biblioteca	Los E-recursos y los E-servicios de la Biblioteca de Ciencias de la Salud	13 marzo
Prevención de Riesgos Laborales	Accidentes de trabajo y enfermedades profesionales	20 marzo
Ginecología y Obstetricia	Hemorragias obstétricas	17 abril
Neumología	Actualización en la Fibrosis pulmonar idiopática	24 abril
Microbiología	Hepatitis E: situación actual	8 mayo
Medicina Intensiva	Paciente crítico e infección	22 mayo
Urología	Manejo de masas renales menores de 2 centímetros	29 mayo
Otorrinolaringología	Tratamiento quirúrgico del hiperparatiroidismo primario	5 junio
Pediatría	Desensibilización en niños alérgicos a leche y huevo	12 junio
Radiología	Nuevas aplicaciones de resonancia magnética en nuestro hospital	19 junio
Reumatología/Análisis Clínicos	Anticuerpos nucleares en enfermedades reumáticas: desde el laboratorio a la clínica	26 junio
Urología	Manejo de la masa renal pequeña	2 octubre

SESIONES CLÍNICAS GENERALES 2013		
Endocrinología/ Fundación Hospital Alcorcón	Obesidad y Síndrome Metabólico	9 octubre
Medicina Intensiva	Paciente crítico e infección	16 octubre
Cardiología	Indicación y manejo de los nuevos anticoagulantes orales	23 octubre
Neurología	Manejo clínico y terapéutico de la miastenia gravis	30 octubre
Radiología	Nuevas aplicaciones de la resonancia magnética en el Hospital Universitario de Móstoles	6 noviembre
Medicina Preventiva	Las consultas externas en Medicina Preventiva: inmunización en pacientes de riesgo, estudio de contactos de enfermedades prevenibles y exposición accidental a material biológico	13 noviembre
Biblioteca	Asistencia, aprendizaje, investigación... ¿caso publicar?	20 noviembre
Medicina Interna/Enfermedades Infecciosas	Leishmaniasis visceral: una endemia que no cesa	27 noviembre
Traumatología	Situación actual y manejo de la escoliosis	4 diciembre
Urgencias	Estudio del dolor torácico en Urgencias	11 diciembre

## Investigación

### Proyectos de investigación

Título	Financiador	Importe Financiación
Estudio de extensión del V72_28 de fase IIIB, abierto, multicéntrico para evaluar la persistencia de anticuerpos y la seguridad y tolerabilidad de una dosis de refuerzo después de finalizar el programa de vacunación del estudio V72_28.	Novartis Vaccines and Diagnostics, S.R.L.	77.300,00
Estudio clínico multicéntrico, aleatorizado, abierto, paralelo y controlado para evaluar la eficacia y seguridad de una fórmula laxante fibra frente a Plantaben sobre parámetros objetivos y subjetivos del estreñimiento ocasional.	Quantum Experimental, S.L.	Pendiente
Ensayo Clínico Fase IIIb abierto no-controlado para evaluar la seguridad del cambio de rituximab intravenoso a rituximab subcutáneo durante el tratamiento de primera línea de Linfoma No-Hodgkin Folicular y Difuso de Células B Grandes CD20+	Roche Farma, S.A.	8.000,00
Estudio de Fase IIIb aleatorizado, abierto, para evaluar la seguridad y eficacia de dolutegravir/abacavir/lamivudina una vez al día frente a atazanavir y ritonavir más tenofovir/emtricitabina una vez al día en mujeres infectadas por el VIH-1, que no han recibido tratamiento antirretroviral previo	Laboratorios ViiV Healthcare, S.L.	28.218,75
Estudio multicéntrico, abierto, de seguimiento a largo plazo de la seguridad y eficacia del tratamiento con GLPG0634 en pacientes con artritis reumatoide activa de moderada a grave	Galapagos NV	Pendiente

Título	Financiador	Importe Financiación
Estudio multicentrico, aleatorizado, doble ciego, de grupos paralelos, con control activo, para evaluar la eficacia y seguridad de LCZ696 comparado con valsartan, sobre la morbilidad y mortalidad en pacientes con insuficiencia cardiaca (Clase II-IV NYHA) con fracción de eyección preservada.	Novartis Farmaceutica, S.A.	Cancelado
Estudio aleatorizado, doble ciego, controlado con placebo, multicéntrico, de fase Iib de determinación de la dosis de GLPG0634 administrado durante 24 semanas en combinación con metotrexato a pacientes con artritis reumatoide activa de moderada a grave con respuesta insuficiente al metotrexato en monoterapia	Galapagos NV	28.160,00
Ensayo randomizado, multicéntrico, Doble ciego, Paralelo, Controlado con Placebo, de los efectos de la Canaglifozina en eventos renales, en sujetos adultos con Diabetes Mellitus Tipo II	Janssen Cilag International N.V.	Pendiente
Estudio observacional posautorización de seguridad (EPAs) con Victrelis TM (boceprevir) en pacientes con hepatitis C crónica	Merck Sharp & Dohme Corp	0,00
Relative effectiveness of Dronedarone vs. Other Treatments of Atrial Fibrillation: EFFECT-AF Study	LA-SER Europe Ltd	6.250,00
Carga global de la enfermedad en pacientes con cáncer de mama avanzado tratados con vinorelbina frente a vinorelbina intravenosa (i.v) y sus cuidadores en Europa. ESTUDIO BRIO	Pierre Fabre Medicament	1.800,00
Estudio observacional prospectivo para evaluar el papel de la carga posológica en la persistencia del tratamiento antirretroviral inicial en el paciente con infección por VIH. ESTUDIO PERSAH	Otros (académico)	0,00
Deterioro definitivo en pacientes con cáncer de mama metastásico tratados con monoquimioterapia en segunda línea	Celgene S.L.	4.900,00

Título	Financiador	Importe Financiación
Registro de pacientes con leucemia mieloide crónica con alta probabilidad de alcanzar respuesta molecular completa	Fundación Miguel Servet	0,00
Caracterización fenotípica de la población EPOC en España: Clasificación de fenotipos clínicos de la EPOC y evaluación del diagnóstico y el tratamiento en práctica clínica habitual. Estudio FENEPOC	Novartis Farmaceutica, S.A.	1.285,00
Estudio de tendencias temporales en el diagnóstico de verrugas anogenitales para la evaluación del impacto de la vacunación frente al virus del papiloma humano en España	Sanofi Pasteur MSD S.N.C.	0,00
Estudio PROF-EDEV: Profilaxis de la enfermedad tromboembólica venosa en el paciente crítico.	Otros (académico)	0,00
Factores predictores del control de hemoglobina glicada (HbA1c) y la necesidad de intensificación en pacientes con Diabetes Mellitus Tipo 2 con valores de glucosa en ayunas controlados y en tratamiento con insulina basal. ESTUDIO PRE-INTENSE	Sanofi-Aventis, S.A.	1.296,00
Intervención farmacéutica para la mejora del riesgo cardiovascular en pacientes VIH en tratamiento antirretroviral activo. ESTUDIO INFAMERICA	Quantum Experimental, S.L.	0,00
ETPOS: European transfusión Practice and Outcome Study	Sociedad Europea de Anestesiología	0,00
UVEITIS MEVA: Índice de valoración de la inflamación ocular	Fundación Española de Reumatología	0,00
Estudio epidemiológico, observacional, prospectivo, para evaluar la prevalencia de las distintas etiologías de la artrosis en el ámbito sanitario español	Mundipharma Pharmaceuticals, S.L.	1.000,00
Estudio observacional transversal sobre la limitación funcional y de las actividades laborales y de la vida diaria en pacientes con esclerosis sistémica que presentan o no úlceras digitales. ESTUDIO LAUDES	Actelion Pharmaceuticals España, S.L.	632,91



Título	Financiador	Importe Financiación
Atención farmacéutica al paciente pluripatológico	Sociedad Española de Farmacia Hospitalaria	0,00
Registro Español Pediátrico de Hemoglobinopatias de la Sociedad Española de Hematología y oncología Pediátricas" (REPHem-SEHOP)	Sociedad Española de Hematología y Oncología Pediátrica (SEHOP)	0,00
Epidemiología de las hemoglobinopatias pediátricas en España	Sociedad Española de Hematología y Oncología Pediátrica (SEHOP)	0,00
Conceptualización de los Profesionales de Enfermería acerca del uso de Restricciones Mecánicas en Unidades de Cuidados Críticos: perspectiva Fenomenológica.	Otros (académico)	0,00
Estudio comparativo de la rentabilidad diagnóstica de muestras obtenidas por aspirado gástrico vs esputo inducido en la tuberculosis infantil	Otros (académico)	0,00
Disease course and sequelae of invasive meningococcal disease in Spain	Novartis Farmaceutica, S.A.	0,00
Registro multinacional de características clínicas, incluida la progresión radiológica, y carga de la enfermedad durante 5 años en contextos de la vida real (Patients with axial spondyloarthritis: Multi-Country Registry OF clinical characteristics, including radiographic progression, and burden of disease over 5 years in real-life setting). ESTUDIO PROOF	Abbvie Farmacéutica, S.L.U.	6.000,00
ESTUDIO MOBI-KIDS. Tecnologías de la comunicación, medio ambiente y tumores cerebrales en gente joven.	Centro de Investigacion en Epidemiologia Ambiental (CREAL)	0,00
Tratamiento de los condilomas acuminados (CA) con crema de Sinecatequinas al 10% (Veregen R)	Otros (académico)	0,00
Estudio ecográfico de la inflamación subclínica articular en pacientes con Gota Aguda	Otros (académico)	0,00
Fibrilación Auricular en el paciente séptico grave: utilidad de la Ecocardiografía	Otros (académico)	0,00

Título	Financiador	Importe Financiación
Análisis de la propiedades mecánicas musculares en pacientes con Fibromialgia	Otros (académico)	0,00
Incidencia de náuseas y vómitos postoperatorios en pacientes sometidas a cirugía ginecológica	Otros (académico)	0,00
Monitorización clínica de la temperatura. Predicción de la fiebre y su repercusión en la rentabilidad diagnóstica de los hemocultivos	Otros (académico)	0,00
Utilidad de la pancromoendoscopia con índigo carmín para el seguimiento de los pacientes con síndrome de poliposis serrada.	Otros (académico)	Pendiente
Large observational study to understand the global impact of severe acute respiratory failure [LUNG-SAFE study]	European Society of Intensive Care Medicine (ESICM)	0,00
Síndrome de poliposis serrada: caracterización clínico-patológica y molecular	Otros (académico)	0,00
ESTUDIO MORESS. Monitorización de la reanimación en pacientes con sepsis grave y shock séptico	Otros (académico)	0,00
La complejidad del perfil glucémico como predictor de la evolución a diabetes tipo 2	FIS	79.540,56
Efecto de la Formación en Enfermería basada en la evidencia sobre la Práctica Clínica Hospitalaria	FIS	Colaboración

## Publicaciones científicas

Publicaciones	Número total de artículos publicados en la revista	Factor de impacto de la revista	Factor de impacto TOTAL
Anales de Pediatría	1	0.867	
Annals Rheumatic Diseases	1	9.111	
Endocrinología y Nutrición	1	-	
Enfermedades Infecciosas & Microbiología Clínica	3	1.478	
Enfermería Clínica	1	-	
Enfermería Dermatológica	1	-	
Expert Review in Respiratory Medicine	1	-	
Farmacia Hospitalaria	1	-	
International Journal of Clinical Medicine	1	-	
International Journal of Dermatology	1	1.342	
Journal of Hypertension	1	3.806	
Medicina Clínica- Barcelona	1	1.399	
Medicina Intensiva	1	1.323	
Ophthalmic Plastic and Reconstructive Surgery	1	0.671	
Preventive Medicine	1	3.496	
Prevención del Tabaquismo	1	-	
Psicothema	1	-	
Reumatología Clínica	2	-	
Rheumatology	1	4.212	
Revista Española de Quimioterapia	2	-	

## Gestión económica

### Gasto Real

El gasto del ejercicio medido en términos de Gasto Real, es decir depurando de las obligaciones corrientes, el pago de la cuenta 409 "Acreedores por operaciones pendientes de aplicar a presupuesto" del ejercicio anterior y sumando la cuenta 409 del propio ejercicio, así como sumando la cuenta 411 , " Acreedores por periodificación de gastos presupuestarios" del ejercicio, ha sido el siguiente:

<b>Programa 764 Hospital Universitario de Móstoles</b>	<b>Importes 2013</b>
<b>CAPÍTULO I</b>	<b>81.173.311</b>
<b>CAPÍTULO II</b>	<b>42.722.584</b>
<b>CAPÍTULO III</b>	<b>0</b>
<b>CAPÍTULO VI</b>	<b>224.280</b>
<b>CAPÍTULO VIII</b>	<b>77.915</b>
<b>TOTAL</b>	<b>124.198.090</b>

## Farmacia

COMPRAS	AÑO 2013	% INC 2013/2012
<b>Total adquisiciones directas</b>	<b>19.298.515</b>	<b>-6,15%</b>
ANTIVIRALES	5.163.975	7,97%
INMUNOSUPRESORES	4.123.084	-5,16%
ONCOLOGICOS AC MONOCLONALES	1.860.663	-17,75%
ONCOLOGICOS INH PROTEINKINASA	1.401.427	-9,85%
RESTO ONCOLOGICOS NO HORMONALES	1.301.278	-0,38%

## Indicadores Farmacoterapéuticos

Coste medio por paciente VIH adulto	7.756
% pacientes con Hepatitis C crónica en tratamiento con triple terapia con grado de fibrosis igual o inferior a 2	6,30%
Receta % Pacientes nuevos anticoagulantes orales	17,13%
Receta % DDD ara II AE+AP	46,39%
% Omeprazol	0,65
Coste biológicos en artropatías	9.318,80
Coste biológicos en psoriasis	10.533,70
Coste biológicos en EII	12.304,10