



HOSPITAL UNIVERSITARIO DEL HENARES

Memoria 2012

Índice

Presentación	3
Zona de Influencia	4
Marco geográfico	4
Estructura de la población	7
Organigrama del hospital	7
Recursos Humanos	9
Recursos Materiales	10
Cartera de Servicios	11
Especialidades	11
Actividad Asistencial	12
Actividad Asistencial CMBD-SIAE	12
Actividad quirúrgica	13
Técnicas Utilizadas	13
Consultas Externas	14
Consultas de alta resolución	15
Casuística (CMBD)	16
Calidad e información y atención al paciente	19
Calidad	19
Información y Atención al Paciente	21
Continuidad Asistencial	22
Consultas y pruebas solicitadas desde Atención Primaria	22
Variación interanual de solicitudes desde Atención Primaria	23
Consultas solicitadas como consecuencia de la Libre Elección	23
Otros indicadores de continuidad asistencial	24
Docencia y formación continuada	25
Docencia	25
Formación Continuada	27
Investigación	29
Proyectos de investigación	29
Publicaciones científicas	30
Gestión económica	31
Financiación	31
Facturación a terceros	31
Farmacia	32
Indicadores Farmacoterapéuticos	32
Otras actividades del hospital	33

Presentación



El Hospital Universitario del Henares, ya en su sexto año de funcionamiento, ha seguido avanzando en su labor de prestar el mejor servicio a su población y a sus usuarios.

La crisis económica nos ha impulsado a una mejora de nuestra eficiencia, pudiendo superar en muchos parámetros de actividad lo conseguido en 2011.

Aumentó el número de altas, el de procedimientos quirúrgicos ambulatorios, el de tratamientos en hospital de día médico y oncohematológico, el de sesiones de diálisis, etc.

Nuestra actividad docente ha seguido incrementándose tanto en su faceta pregrado como postgrado, aumentando el número de MIR y EIR que recibe su formación aquí. Asimismo la investigación ha tenido un importante crecimiento, incrementándose el número de ensayos y de publicaciones.

Algunos proyectos, nacidos de nuestros profesionales, obtuvieron importante reconocimiento, de modo muy especial nuestra UCI obtuvo el 1er premio en el apartado Sanidad del primer concurso nacional Pasion IE, organizado por Accenture e IE Business School, por su proyecto UCI sin paredes, siendo también finalista en los premios Best in Class 2012, en el apartado de Medicina Intensiva.

Un año más, el tercero consecutivo, el hospital recibió el premio Top 20 por su gestión hospitalaria global.

Todo lo referido y mucho más, que la brevedad de esta introducción no permite pormenorizar, ha sido posible por la dedicación y talento que nuestros profesionales ponen en toda su labor. No quiero olvidar a los voluntarios que dedican su valioso tiempo a ayudar a nuestros pacientes en la enfermedad.

Para todos ellos, una vez más, mi admiración y reconocimiento.

**Dr. Juan Pablo García – Capelo Pérez
Director Gerente**

Zona de Influencia

Marco geográfico

Descripción del centro:

- Superficie construida: 58.149 m²
- Plantas: 5 (incluyendo 1 sótano)
- Plantas dedicadas a hospitalización: 3
- Quirófanos: 7

Las habitaciones son todas individuales y disponen de aseo, sistema de climatización central, televisión, teléfono propio y sofá cama para el acompañante.

Ubicación del Hospital

El Hospital Universitario del Henares se encuentra en el municipio de Coslada, al este de Madrid, a sólo 12 kilómetros de la Puerta del Sol. Tiene una extensión de 11,7 kilómetros cuadrados y unos 90.000 habitantes. Es el municipio más densamente poblado de nuestro país.



Accesos



Accesos en autobús

Líneas urbanas:

U1 Los Berrocales - San Fernando de Henares

U2 Centro de Transportes de Coslada - Bº de la Estación

Líneas interurbanas:

280 Coslada - Hospital - Loeches

281 Av. América - Coslada - San Fernando

282 Av. América - San Fernando - Mejorada del Campo

283 Av. América - Coslada - San Fernando

284 Av. América - Velilla - Loeches

285 Av. América - Velilla - Arganda del Rey

286 Ciudad Lineal - Coslada (Ciudad 70)

287 Vicálvaro - Coslada (Bº de la Estación)

288 Ciudad Lineal - Coslada - San Fernando

289 Ciudad Lineal - Coslada (La Colina)- Hospital del Henares

822 Aeropuerto T1 - Coslada

Líneas nocturnas:

N203 Ciudad Lineal - Coslada - San Fernando - Mejorada - Velilla - Loeches

Acceso en Metro

Línea 7 Pitis-Hospital del Henares

Acceso en coche

Autovía de Barcelona A-2 (Madrid-Barcelona) Salidas: 15, 16

Autopista M-40 Salidas: 10, 9A y 9B

Autopista M-45 Salidas: 25 y 27

Autopista M-21 Salidas: 3 y 6

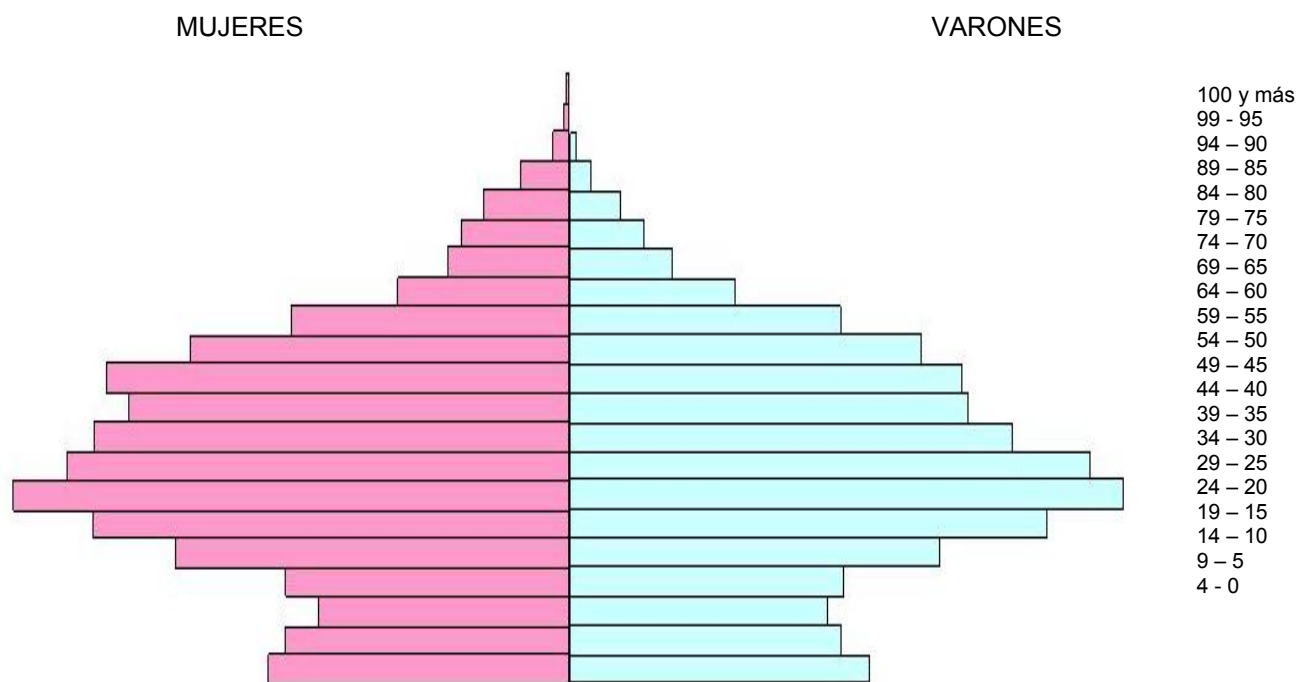
Autopista M-22

Autopista de peaje R-3 Salida: 3

Estructura de la población

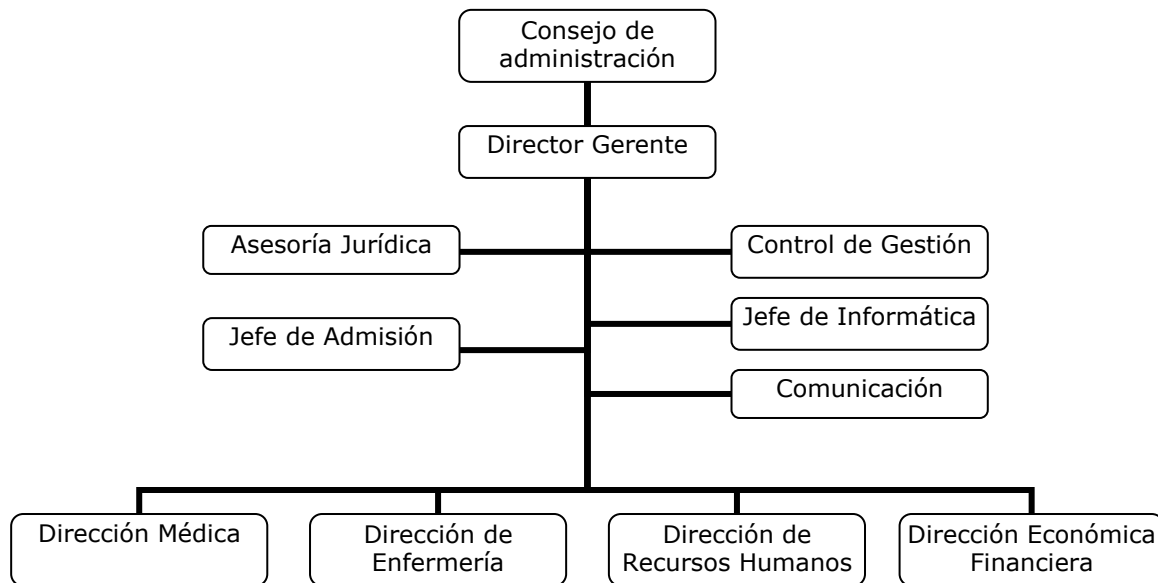
Zona asignada:

NOMBRE CENTRO	LOCALIDAD	<14	14-64	>=65	Total
C.L. Loeches	CAMPO REAL	1.355	4.574	526	6.455
C.S. CIUDAD SAN PABLO	COSLADA	1.773	9.567	1.818	13.158
C.S. DR. TAMAMES	COSLADA	2.900	17.187	2.952	23.039
C.S. EL PUERTO	COSLADA	2.444	8.769	988	12.201
C.S. JAIME VERA	COSLADA	1.588	11.049	1.580	14.217
C.S. LOS ALPERCHINES	S. FERNANDO DE HENARES	2.608	13.624	2.507	18.739
C.S. MEJORADA DEL CAMPO	MEJORADA DEL CAMPO	6.279	25.438	2.464	34.181
C.S. SAN FERNANDO	S. FERNANDO DE HENARES	3.629	16.509	1.506	21.644
C.S. VALLEAGUADO	COSLADA	2.771	20.493	2.593	25.857
TOTAL		25.347	127.210	16.934	169.491



* Instituto Nacional de Estadística. 2012

Organigrama del hospital



Recursos Humanos

CATEGORÍA PROFESIONAL	2011	2012
Equipo Directivo		
Director Gerente	1	1
Director Médico	1	1
Director Enfermería	1	1
Director Económico Financiero	1	1
Director de RRHH	1	1
División facultativa		
Facultativos	192	194
División de enfermería		
Enfermeras	273	274
Auxiliares de enfermería	225	226
Fisioterapeutas	14	14
Técnicos especialistas	12	12
Matronas	15	15
Terapeuta	1	1
División de Gestión		
Personal de gestión	14	14
Total	751	755

Recursos Materiales

	2011	2012
CAMAS INSTALADAS		
Hospital	194	202
QUIRÓFANOS		
Programados hospital	6	6
Programados en hospitales de apoyo	0	0
Urgentes	1	1
OTRAS INSTALACIONES		
Paritorios	3	3
Locales de consulta en el hospital	60	60
HOSPITAL DE DÍA (Número de puestos)		
Oncohematológico	12	12
Médico	7	7
Quirúrgico	20	20
DIAGNÓSTICO POR IMAGEN		
Mamógrafos	1	1
TAC	1	1
RMN	1	1
Ecógrafos en Radiodiagnóstico	6	6
Ecógrafos en otros servicios	11	9
Sala convencional de Rayos X	8	8
Telemando	1	1
ALTA TECNOLOGÍA		
Puestos de hemodiálisis	16	16

Cartera de Servicios Especialidades

ESPECIALIDADES	DISPONIBLES EN EL HOSPITAL	CENTRO/HOSPITAL DE REFERENCIA
Admisión y Doc. Clínica	SÍ	
Alergología	SÍ	
Análisis clínicos	SÍ	UCL
Anatomía Patológica	SÍ	
Anestesiología y reanimación	SÍ	
Angiología y Cirugía Vasculat	NO	HOSPITAL DE LA PRINCESA
Aparato Digestivo	SÍ	
Bioquímica Clínica	SÍ	
Cardiología	SÍ	
Cirugía Cardiovascular	NO	HOSPITAL DE LA PRINCESA / HOSPITAL NIÑO JESÚS
Cir. Gral. y de Apto Digestivo	SÍ	
Cir. Maxilofacial	NO	HOSPITAL DE LA PRINCESA
Cirugía Pediátrica	NO	HOSPITAL NIÑO JESÚS
Cirugía Torácica	NO	HOSPITAL DE LA PRINCESA
Cir. Plástica y Reparadora	NO	HOSPITAL GREGORIO MARAÑÓN
Dermatología Medicoquirúrgica	SÍ	
Endocrinología y Nutrición	SÍ	
Estomatología	NO	HOSPITAL DE LA PRINCESA
Farmacología Clínica	NO	HOSPITAL DE LA PRINCESA
Farmacia hospitalaria	SÍ	
Geriatría	SÍ	
Hematología y Hemoterapia	SÍ	
Inmunología	NO	UCL
Medicina Familiar y Comunitaria	SÍ	
Medicina Intensiva	SÍ	
Medicina Interna	SÍ	
Medicina Legal y Forense	NO	HOSPITAL CLINICO SAN CARLOS
Medicina Nuclear	NO	HOSPITAL DE LA PRINCESA
Medicina Preventiva y Salud Pública	SÍ	
Medicina del Trabajo	SÍ	
Microbiología y Parasitología	NO	UCL
Nefrología	SÍ	
Neumología	SÍ	
Neurocirugía	NO	HOSPITAL DE LA PRINCESA / HOSPITAL NIÑO JESÚS
Neurofisiología Clínica	NO	HOSPITAL DE LA PRINCESA
Neurología	SÍ	
Obstetricia y Ginecología	SÍ	
Oftalmología	SÍ	
Oncología Médica	SÍ	
Oncología Radioterápica	NO	HOSPITAL DE LA PRINCESA
Otorrinolaringología	SÍ	
Pediatría	SÍ	
Psicología Clínica	SÍ	
Psiquiatría	SÍ	
Radiodiagnóstico	SÍ	
Rehabilitación	SÍ	
Reumatología	SÍ	
Traumatología y C. Ortopédica	SÍ	
Urología	SÍ	

Actividad Asistencial

Actividad Asistencial CMBD-SIAE

	2011	2012
Altas totales	9.897	9.933
Porcentaje de altas codificadas	100%	100%
Estancia Media Global (SIAE)	5.05	5,81
Peso Medio (APv 25.0)	1.54	1,5543
Ingresos Urgentes	7.316	7.530
Ingresos Programados	2.581	2.438
% Urgencias ingresadas	9.22%	9,77%
HOSPITAL DE DÍA		
Oncohematológico (tratamientos)	6.169	6.201
Otros médicos	4.335	4.649
Otros quirúrgicos	4.502	4.826
DIÁLISIS (pacientes/mes)		
Hemodiálisis en el hospital	44	51
ACTIVIDAD OBSTÉTRICA		
Nacimientos (recién nacidos vivos)	1.375	1.277
Partos por vía vaginal	1.132	997
Cesáreas	17.69%	20,94%

Actividad quirúrgica

ACTIVIDAD QUIRÚRGICA	2011	2012
Intervenciones quirúrgicas programadas con hospitalización	2.267	2.138
Intervenciones quirúrgicas ambulantes programadas, realizadas en quirófano	4.205	4.369
Intervenciones quirúrgicas urgentes con hospitalización	1.473	1.446
Intervenciones quirúrgicas urgentes ambulantes	0	40
Otros procesos quirúrgicos ambulatorios realizados fuera de quirófano	5.997	5.477
Intervenciones quirúrgicas suspendidas	5.1%	8,84%
Tiempo disponible de quirófano (horas/mes)	867	1.069
Rendimiento quirúrgico (% ocupación quirúrgica)	88.8%	70%

Técnicas Utilizadas

TÉCNICA	REALIZADAS EN EL PROPIO CENTRO	PROCEDENTES DE ATENCIÓN PRIMARIA	DERIVADAS A CENTROS CONCERTADOS
Laboratorio	46.149	-	
Radiología convencional	94.502	17.658	
Ecografías	20.433	5.326	
Citologías	4.280	-	
Endoscopias	4.820	167	
Mamografías	2.096	-	
TAC	8.686	-	
RMN	7.162	-	
Gammagrafías	-	-	
Radiología intervencionista	-	-	
PET	-	-	

Consultas Externas

ESPECIALIDAD	Primeras Consultas	Consultas Sucesivas	Total	Índice Suc/Prim	Solicitadas por A.P.	Realizadas para A.P.
Alergología	2.323	4.234	6.557	1,82	1.885	1.649
Cardiología	2.871	6.398	9.269	2,23	2.099	1.942
Dermatología	6.675	6.324	12.999	0,95	7.318	6.056
Digestivo	4.458	6.221	10.679	1,40	3.213	2.760
Endocrinología	2.403	5.624	8.027	2,34	1.500	1.365
Hematología	1.516	4.397	5.913	2,90	825	705
Medicina Interna	987	2.409	3.396	2,44	643	515
Nefrología	405	2.779	3.184	6,86	266	211
Neumología	2.467	5.255	7.722	2,13	1.315	1.182
Neurología	3.398	5.618	9.016	1,65	2.636	2.361
Oncología Médica	305	2.400	2.705	7,87	46	35
Psiquiatría	1.687	10.627	12.314	6,30	1.698	1.056
Rehabilitación	2.795	3.725	6.520	1,33	1.014	814
Reumatología	2.150	3.478	5.628	1,62	1.845	1.587
TOTAL ÁREA MÉDICA	34.440	69.489	103.929	2,02	26.303	22.238
Anestesia y Reanimación	6.818	482	7.300	0,07	0	0
Cirugía General y Digestiva	3.669	5.316	8.985	1,45	3.001	2.591
Ginecología	7.993	7.267	15.260	0,91	7.264	6.280
Oftalmología	5.558	18.894	24.452	3,40	4.856	4.144
Otorrinolaringología	5.280	10.154	15.434	1,92	4.896	4.261
Traumatología	10.797	18.062	28.859	1,67	7.985	7.309
Urología	3.445	10.620	14.065	3,08	3.161	2.772
TOTAL AREA QUIRURGICA	43.560	70.795	114.355	1,63	31.163	27.357
TOTAL AREA PEDIATRICA	2.520	4.750	7.270	1,88	2.141	1.769
TOTAL AREA OBSTÉTRICA	1.674	5.759	7.433	3,44	1.622	1.417
TOTAL	82.194	150.793	232.987	1,83	61.231	52.783

Consultas de alta resolución

ESPECIALIDAD	Número consultas alta resolución	% Consultas de alta resolución/Primeras consultas
Alergología	454	19,54%
Cardiología	102	3,55%
Dermatología	0	0,00%
Digestivo	345	7,74%
Endocrinología	365	15,19%
Hematología	0	0,00%
Medicina Interna	124	12,56%
Nefrología	41	10,12%
Neumología	39	1,58%
Neurología	456	13,42%
Oncología Médica	0	0,00%
Psiquiatría	151	8,95%
Rehabilitación	558	19,96%
Reumatología	556	25,86%
TOTAL ÁREA MÉDICA	3.191	9,27%
Anestesia y Reanimación	43	0,63%
Cirugía General y Digestiva	31	0,84%
Ginecología	2.166	27,10%
Oftalmología	1.085	19,52%
Otorrinolaringología	870	16,48%
Traumatología	477	4,42%
Urología	105	3,05%
TOTAL AREA QUIRURGICA	4.777	10,97%
TOTAL AREA PEDIATRICA	224	8,89%
TOTAL AREA OBSTÉTRICA	0	0,00%
TOTAL	8.192	9,97%

Casuística (CMBD)

Los 25 GRD Médicos más frecuentes

GRD	DESCRIPCIÓN	Número de casos	%	Estancia Media	Peso
373	PARTO VAGINAL SIN COMPLICACIONES	645	9,66%	0,5803	2,6
541	NEUMONÍA SIMPLE Y OTROS TRAST.RESPIRATORIOS EXC. BRONQUITIS & ASMA CON CC MAYOR	476	7,13%	2,3431	7,6
372	PARTO VAGINAL CON COMPLICACIONES	349	5,22%	0,7004	3,0
544	ICC & ARRITMIA CARDIACA CON CC MAYOR	209	3,13%	3,4195	9,3
101	OTROS DIAGNOSTICOS DE APARATO RESPIRATORIO CON CC	197	2,95%	0,9993	7,2
430	PSICOSIS	176	2,63%	1,5167	15,3
127	INSUFICIENCIA CARDIACA & SHOCK	153	2,29%	1,4222	7,4
584	SEPTICEMIA CON CC MAYOR	123	1,84%	3,8158	10,9
569	TRAST. DE RIÑÓN & TRACTO URINARIO EXCEPTO INSUFICIENCIA RENAL CON CC MAYOR	118	1,77%	1,7354	7,0
89	NEUMONIA SIMPLE & PLEURITIS EDAD>17 CON CC	91	1,36%	1,3134	6,0
88	ENFERMEDAD PULMONAR OBSTRUCTIVA CRONICA	89	1,33%	1,1469	6,6
204	TRASTORNOS DE PANCREAS EXCEPTO NEOPLASIA MALIGNA	88	1,32%	0,9845	5,7
629	NEONATO, PESO AL NACER >2499 G, SIN P.QUIR.SIGNIF., DIAG NEONATO NORMAL	87	1,30%	0,2364	2,3
324	CALCULOS URINARIOS SIN CC	84	1,26%	0,4439	1,9
552	TRAST. AP. DIGESTIVO EXCEPTO ESOF., GASTROENT. & ULC.NO COMPL. CON CC MAYOR	79	1,18%	3,2407	9,9
557	TRASTORNOS HEPATOBILIARES Y DE PANCREAS CON CC MAYOR	76	1,14%	3,7678	10,2
208	TRASTORNOS DEL TRACTO BILIAR SIN CC	76	1,14%	0,6817	5,1
540	INFECCIONES & INFLAMACIONES RESPIRATORIAS EXCEPTO NEUMONÍA SIMPLE CON CC MAYOR	70	1,05%	3,3679	11,2
589	BRONQUITIS & ASMA EDAD <18 CON CC MAYOR	66	0,99%	1,7364	3,7
533	OTROS TRAST. SISTEMA NERVIOSO EXC. AIT, CONVULSIONES & CEFALEA CON CC MAYOR	63	0,94%	4,4301	11,8
816	GASTROENTERITIS NO BACTERIANA Y DOLOR ABDOMINAL EDAD < 18 SIN CC	62	0,93%	0,4647	2,3
316	INSUFICIENCIA RENAL	62	0,93%	1,3925	6,8
14	ICTUS CON INFARTO	59	0,88%	1,8799	8,3
320	INFECCIONES DE RIÑÓN & TRACTO URINARIO EDAD>17 CON CC	58	0,87%	1,0524	6,5
207	TRASTORNOS DEL TRACTO BILIAR CON CC	53	0,79%	1,1667	7,2

Los 25 GRD Quirúrgicos más frecuentes

GRD	DESCRIPCIÓN	Número de casos	%	Estancia Media	Peso
371	CESAREA, SIN COMPLICACIONES	197	6,07%	0,8691	3,5
158	PROCEDIMIENTOS SOBRE ANO & ENTEROSTOMIA SIN CC	162	4,99%	0,6589	1,5
209	SUSTITUCION ARTICULACION MAYOR EXCEPTO CADERA & REIMPLANTE MIEMBRO INFERIOR, EXC	154	4,74%	3,2793	5,1
311	PROCEDIMIENTOS TRANSURETRALES SIN CC	134	4,13%	0,8029	2,5
883-	APENDICECTOMÍA LAPAROSCÓPICA	114	3,51%	0,9464	2,6
290	PROCEDIMIENTOS SOBRE TIROIDES	96	2,96%	0,9662	2,4
219	PROC. EXTR.INFERIOR & HUMERO EXC. CADERA,PIE,FEMUR EDAD>17 SIN CC	94	2,89%	1,3611	2,0
494	COLECISTECTOMIA LAPAROSCOPICA SIN EXPLORAC. CONDUCTO BILIAR SIN CC	86	2,65%	0,9615	2,1
818-	SUSTITUCION DE CADERA EXCEPTO POR COMPLICACIONES	71	2,19%	3,6071	7,2
224	PROC. HOMBRO, CODO O ANTEBRAZO, EXC. PROC.MAYOR DE ARTICULACION SIN CC	68	2,09%	0,9304	1,4
359	PROC. SOBRE UTERO & ANEJOS POR CA.IN SITU & PROCESO NO MALIGNO SIN CC	62	1,91%	1,0979	2,8
381	ABORTO CON DILATACION & LEGRADO, ASPIRACION O HISTEROTOMIA	61	1,88%	0,5872	1,3
222	PROCEDIMIENTOS SOBRE LA RODILLA SIN CC	56	1,72%	1,1386	1,7
160	PROCEDIMIENTOS SOBRE HERNIA EXCEPTO INGUINAL & FEMORAL EDAD>17 SIN CC	55	1,69%	0,9667	2,4
148	PROCEDIMIENTOS MAYORES DE INTESTINO DELGADO & GRUESO CON CC	51	1,57%	3,0549	12,6
162	PROCEDIMIENTOS SOBRE HERNIA INGUINAL & FEMORAL EDAD>17 SIN CC	50	1,54%	0,7397	1,4
211	PROC. DE CADERA & FEMUR EXCEPTO ARTICULACION MAYOR EDAD>17 SIN CC	49	1,51%	2,1750	7,2
585	PROCEDIMIENTO MAYOR ESTOMAGO, ESOFAGO, DUODENO,I.DELGADO & GRUESO CON CC MAYOR	44	1,36%	6,0327	24,8
55	PROCEDIMIENTOS MISCELANEOS SOBRE OIDO, NARIZ, BOCA & GARGANTA	44	1,36%	0,7558	1,6
370	CESAREA, CON COMPLICACIONES	43	1,32%	1,0853	4,1
310	PROCEDIMIENTOS TRANSURETRALES CON CC	42	1,29%	1,2806	3,4
468	Procedimiento quirúrgico extensivo sin relación con diagnóstico principal	42	1,29%	4,2857	8,5
335	PROCEDIMIENTOS MAYORES SOBRE PELVIS MASCULINA SIN CC	41	1,26%	2,0101	6,0
867	ESCISION LOCAL Y EXTRACCION DE DISPOSITIVO FIJACION INTERNA EXCEPTO CADERA Y FE	41	1,26%	1,1537	4,0
229	PROC. SOBRE MANO O MUÑECA, EXCEPTO PROC.MAYORES S.ARTICULACION SIN CC	40	1,23%	0,8803	1,3

Los 25 GRD con mayor consumo de recursos

GRD	DESCRIPCIÓN	Número de casos	%	Estancia Media	Peso
877	OXIG. MEMB. EXTRAC. O TRAQUEOSTOMIA CON VENT. MEC. + 96 hrs O SIN DIAG. PRINC.	2	5,11%	48,4086	140,5
878	TRAQUEOSTOMIA CON VENT. MEC. + 96 hrs O SIN DIAG. PRINC. TRASTORNOS ORL SIN PRO	5	3,15%	29,8146	40,6
607	NEONATO, PESO AL NACER 1000-1499 G, SIN P. QUIRURGICO SIGNIF., ALTA CON VIDA	3	1,45%	13,7658	33,7
576	LEUCEMIA AGUDA CON CC MAYOR	2	1,34%	12,6377	56,0
881	DIAGNÓSTICO DE SISTEMA RESPIRATORIO CON VENTILACIÓN MECANICA + 96 hrs	6	1,14%	10,7488	28,8
549	PROCEDIMIENTOS CARDIOVASCULARES MAYORES CON CC MAYOR	3	1,06%	10,0681	23,0
579	PROCEDIMIENTOS PARA LINFOMA, LEUCEMIA & TRAST.MIELOPROLIFERATIVO CON CC MAYOR	5	0,98%	9,2298	45,6
611	NEONATO, PESO AL NACER 1500-1999 G, SIN P. QUIR. SIGNIF., CON MULT. PROB. MAYORES O	2	0,88%	8,3026	25,5
555	PROC. PANCREAS, HIGADO & OTROS VIA BILIAR CON CC MAYOR	8	0,84%	7,9515	30,1
531	PROCEDIMIENTOS SISTEMA NERVIOSO EXCEPTO CRANEOTOMIA CON CC MAYOR	1	0,78%	7,3983	33,0
707	HIV CON VENTILACION MECANICA O SOPORTE ALIMENTICIO	1	0,73%	6,8869	11,0
581	PROCEDIMIENTOS PARA INFECCIONES & PARASITOSIS SISTEMICAS CON CC MAYOR	11	0,72%	6,8136	33,3
548	IMPLANTACION O REVISION DE MARCAPASOS CARDIACO CON CC MAYOR	10	0,70%	6,6481	12,4
539	PROCEDIMIENTOS RESPIRATORIOS EXCEPTO PROC. TORACICOS MAYORES CON CC MAYOR	5	0,70%	6,6154	11,2
558	PROC. MUSCULOESQUELETICO MAYOR CON CC MAYOR	23	0,69%	6,5236	16,8
578	LINFOMA & LEUCEMIA NO AGUDA CON CC MAYOR	4	0,68%	6,4280	24,8
567	PROCEDIMIENTOS RIZON & TRACTO URINARIO EXCEPTO TRASPLANTE RENAL CON CC MAYOR	14	0,67%	6,3047	21,2
575	PROCEDIMIENTOS S. SANGRE, ORGANOS HEMOPOYETICOS & INMUNOLOGICOS CON CC MAYOR	2	0,65%	6,1580	29,5
585	PROCEDIMIENTO MAYOR ESTOMAGO, ESOFAGO, DUODENO, I. DELGADO & GRUESO CON CC MAYOR	44	0,64%	6,0327	24,8
538	PROCEDIMIENTOS TORACICOS MAYORES CON CC MAYOR	1	0,61%	5,8077	27,0
550	OTROS PROCEDIMIENTOS VASCULARES CON CC MAYOR	12	0,60%	5,6914	8,3
482	TRAQUEOSTOMIA CON TRASTORNOS DE BOCA, LARINGE O FARINGE	6	0,55%	5,2111	20,0
565	PROCEDIMIENTOS ENDOCR., NUTRIC. & METAB. EXC. AMPUTACION M. INF. CON CC MAYOR	2	0,53%	5,0606	1,5
564	PROCEDIMIENTOS SOBRE PIEL & MAMA CON CC MAYOR	7	0,52%	4,8755	10,7
612	NEONATO, PESO AL NACER 1500-1999 G, SIN P. QUIR. SIGNIF., SIN MULT. PROB. MAYORES	2	0,51%	4,8541	15,0

Calidad e información y atención al paciente

Calidad

Objetivos institucionales de calidad

INDICADOR	RESULTADO HOSPITAL
CALIDAD PERCIBIDA	
• Grado de Satisfacción global de los usuarios con la atención recibida en hospitalización, consultas, cirugía ambulatoria y urgencias (<i>% de pacientes satisfechos y muy satisfechos</i>)	87,9%
• Nº de acciones de mejora implantadas en las áreas priorizadas según el resultado de la encuesta de satisfacción 2011	5
• Nº de líneas de actuación puestas en marcha por el Comité de Calidad Percibida	5
SEGURIDAD PACIENTE	
• Nº de objetivos de seguridad del paciente establecidos en el centro	6
• Nº de servicios/unidades con objetivos y responsables de seguridad del paciente (prioritarios: UCI, Urgencias, Cirugía, Anestesia, Obstetricia, Neonatología y Farmacia)	7
• Porcentaje de servicios clínicos en los que se han impartido sesiones de seguridad	76,9%
• Nº de reuniones o visitas realizadas por directivos a unidades vinculadas a temática de seguridad ("Rondas de seguridad").	4
• Densidad de incidencia de neumonía asociada a ventilación mecánica	1,18%
• Grado de implantación del sistema de identificación inequívoca de pacientes mediante pulseras.	96,3%
• Nº de planes de mejora de higiene de manos desarrollados	5
• Porcentaje de profesionales formados en higiene de manos (en UCI, Urgencias, Medicina Interna, Ginecología y Obstetricia, Hospital de Día)	63,9%
• Porcentaje de intervenciones quirúrgicas programadas en que se ha utilizado la lista de verificación quirúrgica	89,5%
• Porcentaje de pacientes en los que se conoce el riesgo de úlceras según escalas validadas.	92%
• Existencia de protocolos de seguridad del paciente establecidos como prioritarios (dolor, caídas, TVP y TEP)	100%
• Prevalencia global de infección nosocomial	8,7%
GESTIÓN DE CALIDAD	
• Número de planes de acción implantados de acuerdo con los resultados de la autoevaluación EFQM	4
• Grado de despliegue de las actuaciones para la implantación de la gestión medioambiental por centro.	Certificación parcial.
• Nº de líneas de actuación del Comité de Lactancia Materna	3
• Constitución de un Comité de Atención al Dolor	SÍ
• Elaboración de un plan de acogida a profesionales de nueva incorporación	SÍ

Comisiones clínicas

Nombre	Número integrantes	Número reuniones
Comité de Dirección	5	48
Comisión Mixta	6	48
Comisión de Compras	6	25
Comisión de Historias Clínicas y documentación	10	1
Comisión de Seguridad del paciente	12	8
Comisión de Gestión del Conocimiento	15	3
Comisión de Farmacia y Terapéutica	14	9
Comisión Hospital sin Humo	10	2
Comisión de Violencia de Género	12	2
Comisión de Tumores	14	6
Comisión de Calidad Percibida	13	3
Comisión de Hemoterapia y transfusiones	21	2
Comisión de Infección hospitalaria, profilaxis y política antibiótica	14	2
Comisión de Catástrofes	13	4
Comisión de Docencia de residentes	23	5
Comité de Lactancia Materna	8	1
Comité de Atención al dolor	16	2

Certificaciones

Servicio/alcance	Norma
Central de esterilización	ISO 9001
Esterilización - parcial concesionaria	BS OHSAS 18001:2007
Limpieza	UNE-EN-ISO 9001-2008
Mantenimiento de instalaciones	UNE-EN-ISO 9001-2008
Conservación de viales y jardines	UNE-EN-ISO 9001-2008
Gestión almacenes y distribución	UNE-EN-ISO 9001-2008
Recepción e información	UNE-EN-ISO 9001-2008
Atención central telefónica	UNE-EN-ISO 9001-2008
Transporte interno-externo	UNE-EN-ISO 9001-2008
Gestión auxiliar y gestión personal administrativo	UNE-EN-ISO 9001-2008
Gestión de servicios de seguridad	UNE-EN-ISO 9001-2008
Todos los servicios de la Concesionaria	UNE-EN ISO 14001:2004
Desinsectación y desratización	UNE-EN-ISO 9001-2008
Esterilización	UNE-EN-ISO 9001-2008
Lavandería	UNE-EN-ISO 9001-2008
Recogida de residuos urbanos y sanitarios	UNE-EN-ISO 9001-2008
Restauración	UNE-EN-ISO 9001-2008

Premios de calidad

Hospital TOP 20, concedido por IASIST. Años: 2009, 2010 y 2011.

Información y Atención al Paciente

Objetivos institucionales de información y atención al paciente

INDICADOR	RESULTADO HOSPITAL
<ul style="list-style-type: none"> Número de acciones de mejora desarrolladas según el resultado de las deficiencias detectadas por las sugerencias, quejas y reclamaciones presentadas en 2012. 	7
<ul style="list-style-type: none"> Número de servicios médicos y quirúrgicos en hospitalización con protocolos de información clínica implantados en los que conste: ubicación, horario y responsables, según el total de servicios médicos y quirúrgicos con hospitalización. 	100%
<ul style="list-style-type: none"> Número de Guías de Acogida puestas a disposición de los pacientes ingresados en relación al total de pacientes ingresados. 	100%
<ul style="list-style-type: none"> Registro específico para verificar la entrega de la Guía de Acogida 	SÍ
<ul style="list-style-type: none"> Número de Guías de Información al Alta entregadas y cumplimentadas de acuerdo al procedimiento establecido por la DG de Atención al Paciente, en relación con el total de altas de hospitalizaciones producidas. 	100%
<ul style="list-style-type: none"> Existencia de registro específico para verificar la entrega de la Guía de Información al Alta. 	SÍ
<ul style="list-style-type: none"> Número Guías de Atención al Duelo entregadas y cumplimentadas de acuerdo al procedimiento establecido por la DG de Atención al Paciente, en relación al número total de <i>exitus</i> producidos durante la hospitalización. 	100%
<ul style="list-style-type: none"> Existencia de registro específico para verificar la entrega de la Guía de Atención al Duelo. 	SÍ

Reclamaciones

	Presentadas	Contestadas en menos de 30 días	Contestadas en más de 30 días
2012	1.086	931	155
2011	1.095	1.077	78

Principales motivos de reclamación

1. Disconformidad con la asistencia
2. Lista de espera no quirúrgica
3. Suspensión de actos asistenciales.
4. Desacuerdo con organización y normas.
5. Demora en la asistencia.

Equipo de informadores

Actividad preactiva	25.254 acciones
Actividad a demanda	6.644 acciones

Continuidad Asistencial

Consultas y pruebas solicitadas desde Atención Primaria

	% Total Primeras*
Alergología	70,99%
Cardiología	67,64%
Dermatología	90,73%
Digestivo	61,91%
Endocrinología	56,80%
Hematología	46,50%
Medicina Interna	52,18%
Nefrología	52,10%
Neumología	47,91%
Neurología	69,48%
Oncología Médica	11,48%
Psiquiatría	62,60%
Rehabilitación	29,12%
Reumatología	73,81%
TOTAL ÁREA MÉDICA	64,57%
Cirugía General y Digestiva	70,62%
Ginecología	78,57%
Oftalmología	74,56%
Otorrinolaringología	80,70%
Traumatología	67,69%
Urología	80,46%
TOTAL AREA QUIRURGICA	62,8%
TOTAL AREA PEDIATRICA	70,20%
TOTAL AREA OBSTÉTRICA	84,65%
Ecografías	26,10%
Mamografías	0,0%
TAC	0,0%

* Realizadas para Atención Primaria sobre el total de Primeras Consultas

Variación interanual de solicitudes desde Atención Primaria

	Primeras consultas 2012/ 2011
Dermatología	-4,8%
Traumatología	-2,2%
Ginecología	1,9%
Oftalmología	2,8%

Consultas solicitadas como consecuencia de la Libre Elección

Especialidad	Número consultas debidas a Libre Elección	% sobre total de Primeras Consultas
Alergología	47	2,9%
Anestesia y Reanimación	0	0,0%
Cardiología	41	2,1%
Cirugía General y Digestiva	42	1,6%
Dermatología	128	2,2%
Digestivo	41	1,5%
Endocrinología	25	1,9%
Ginecología	126	2,0%
Hematología	4	0,6%
Medicina Interna	8	1,6%
Nefrología	4	1,9%
Neumología	15	1,3%
Neurología	70	3,0%
Obstetricia	54	3,8%
Oftalmología	80	1,9%
Oncología Médica	1	2,9%
Otorrinolaringología	54	1,3%
Pediatría	54	3,1%
Psiquiatría	45	4,6%
Rehabilitación	22	2,8%
Reumatología	16	1,0%
Traumatología	174	2,4%
Urología	51	1,9%
TOTAL	1.102	2,1%

Otros indicadores de continuidad asistencial

INDICADOR	RESULTADO HOSPITAL
• Porcentaje de peticiones de sospecha de malignidad evaluadas	100%
• Porcentaje de peticiones de valoración previa por el especialista evaluadas	100%
• Número especialidades con puesta en marcha del especialista consultor	2
• Número de sesiones de difusión con participación de profesionales de Atención Primaria y Atención Especializada de procesos clínicos compartidos	11
• N° de proyectos de investigación con participación conjunta de profesionales de AP y AE	0

Docencia y formación continuada

Docencia

- **Facultades y escuelas a las que se imparte enseñanza**
 - Centro educativo IES Las Musas
 - Centro educativo IES Colegio Tres Olivos
 - Centro educativo IES Antonio Machado
 - Centro educativo IES Jaime Ferrán Clúa
 - Centro educativo IES José Luis Sampedro
 - Centro educativo IES Sagrado Corazón
 - Centro educativo IES Benjamín Rúa
 - Universidad Complutense de Madrid
 - Universidad Nacional de Educación a Distancia
 - Universidad Francisco de Vitoria
 - Universidad Europea de Madrid
 - Universidad Salus Infirmorum
- **Número de alumnos y número de profesores de cada una de ellas**
 - 14 alumnos del Centro educativo IES Las Musas
 - 1 alumno del Centro educativo IES José Luís Sampedro
 - 8 alumnos del Centro educativo IES Sagrado Corazón
 - 1 alumno del Centro educativo IES Tres Olivos
 - 1 alumno del Centro educativo IES Benjamín Rúa
 - 5 alumnos del Centro educativo IES Antonio Machado
 - 20 alumnos del Centro educativo IES Jaime Ferrán Clúa
 - 1 alumno de Universidad Complutense de Madrid
 - 1 alumno de la Universidad Nacional de Educación a Distancia
 - 120 alumnos de la Universidad Francisco de Vitoria
 - 1 alumno de la Universidad Europea de Madrid
 - 12 alumnos de Grado en Enfermería de la Universidad Salus Infirmorum

- Formación de especialistas sanitarios: número de residentes durante 2012
 - Diecinueve residentes de las especialidades de Medicina Interna, Medicina Intensiva, Urología, Cirugía Ortopédica y Traumatología y Medicina Familiar y Comunitaria.
 - Ocho DUE en la especialidad Enfermería Familiar y Comunitaria.

Formación Continuada

Cursos/Jornadas/Sesiones/ Talleres	Número Horas	Número Asistentes
DIVISIÓN DE ENFERMERÍA		
Cursos		
Técnicas de relajación	25 horas	20
Manejo del paciente con dolor	25 horas	19
Formador de formadores en Lactancia Materna	20 horas	25
Fundamentos en cuidados Paliativos	25 horas	22
Cuidados de Enfermería en Endoscopia digestiva	10 horas	12
Reanimación cardiopulmonar instrumental y DESA	10 horas	18
Ecografía vascular	6 horas	20
Jornadas		
III Jornada de enfermería	8 horas	80
Sesiones		
Sesiones auto formativas sobre ginecología oncológica. Técnicas diagnósticas y tratamiento	22 horas	22
Sesión de Medicina interna	27 horas	20
Sesión de Medicina intensiva	22 horas	8
Sesión de Ginecología y Obstetricia	32 horas	15
Sesión de Oftalmología	60 horas	15
Sesión de Traumatología y Cirugía Ortopédica	15 horas	20
Sesión de Urología	40 horas	7
Sesión de Dermatología	20 horas	8
Talleres		
Todos los jueves hay talleres de matronas y anestesistas con embarazadas en las últimas semanas de gestación	1 hora	indeterminado
DIVISIÓN DE GESTIÓN		
Sesiones		
Sesión formativo sobre LOPD	1 hora	298
Plan de autoprotección	1 hora	755
DIVISIÓN MÉDICA		
Cursos		
III Reunión de patología colorrectal	7 horas	70
III Curso de Fundamentos de la Ventilación Mecánica del paciente crítico	16 horas	50
Reanimación cardiopulmonar instrumentalizada y desfibrilación semiautomática	10 horas	18
Curso de urgencias para residentes de familia y medicina comunitaria	7 horas	50
Búsquedas bibliográficas	4 horas	20
Ecografía vascular	4 horas	25
Actualizaciones en Medicina Interna	27 horas	21
Jornadas		
III Jornadas sobre Alzheimer	10 horas	70
Jornada sobre fotoprotección y melanoma	1 hora	40
Prevención y detección precoz del Cáncer de Colon	1 hora	40
Jornada sobre Rehabilitación del enfermo alcohólico	4 horas	80
Sesiones auto formativas		

Sesiones de Medicina Interna	1 hora	35
Sesiones de Pediatría	1 hora	14
Sesión de formación y actualización en Cáncer de Próstata	1 hora	7
Sesiones Ginecología y Obstetricia	1 hora	15
Sesiones Cirugía general y Digestivo	1 hora	12
Sesiones de Oftalmología	1 hora	8
Sesiones de Medicina Intensiva	1 hora	21
Sesiones de Anestesia y Reanimación	1 hora	14
Sesiones de Urología	1 hora	7
Sesiones de Cardiología	1 hora	7
Sesiones de Farmacia Hospitalaria	1 hora	4
Sesiones de Dermatología	1 hora	8
Talleres		
Taller de urología	5 horas	100
Taller de estrategias para dejar de fumar	2 horas	20
Taller Práctico en Ecografía vascular	10 horas	20
SESIONES CLÍNICAS GENERALES		
SERVICIO	TÍTULO	FECHA
Cirugía General y Digestivo	Manejo de la pared abdominal en la pancreatitis aguda grave	13/01/2012
Medicina Interna	Microorganismos multi-resistentes	10/02/2012
Medicina Intensiva	Resultados del programa de atención integral al paciente crítico en el Hospital del Henares Proyecto de colaboración multidisciplinar	02/03/2012
Psiquiatría	Actualización en esquizofrenia	20/04/2012
Medicina Interna	Actualización en Enfermedades de Transmisión sexual. Experiencia en el Centro de Salud Sandoval	27/04/2012
Traumatología y Cirugía Ortopédica	Morbi-mortalidad asociada a fractura de cadera	11/05/2012
Digestivo	Reactivación del VHB en pacientes inmunodeprimidos	01/06/2012
Dermatología	Piel y sol	22/06/2012
Grupo multidisciplinar código sepsis	Proceso-código sepsis. Stop sepsis, salva vidas	13/09/2012
Oftalmología	Retinopatía Diabética	21/09/2012
Ginecología y Obstetricia	H.P.V.: situación actual. Prevención y vacunación	05/10/2012
AECC	Manejo del estrés al personal de admisión del hospital	01/03/2012
AECC	Estrategias motivacionales para ayudar a que tu paciente deje de fumar	01/06/2012

Investigación

Proyectos de investigación

Título	Financiador	Importe Financiación
Estudio abierto y multicéntrico para evaluar las tasas de hospitalización en pacientes adultos con esquizofrenia tratados de forma prospectiva durante 6 meses con aripiprazol intramuscular de liberación retardada comparado con el tratamiento retrospectivo.	Otsuka Pharmaceutical Development & Commercialization, Inc	3.100,00 €
Estudio doble ciego, controlado frente a placebo, de grupos paralelos, a dosis fija, para evaluar la eficacia y la seguridad del tratamiento con armodafinilo como terapia conjunta en adultos con depresión mayor asociada a trastorno bipolar I.	CEPHALON FRANCE	15.234,00 €
Estudio exploratorio, internacional, multicéntrico, prospectivo, abierto de 6 meses de duración sobre la transición a palmitato de paliperidona en dosis flexibles en pacientes con esquizofrenia tratados previamente sin éxito con antipsicóticos orales o in.	Janssen-Cilag, S.A.	5.550,00 €
Ensayo multicéntrico, aleatorizado, doble-cego, con grupos paralelos, controlado con placebo y en Fase III, de eficacia y seguridad en 3 grupos de dosis fija de CT-5214, como complemento a un antidepresivo en pacientes con trastorno depresivo.	Astrazeneca AB	1.200,00 €
Tratamiento intravesical con Oncofid-P-B (Paclitaxel-Ácido Hialurónico) en tumor vesical no músculo invasivo: Estudio de Fase II en lesión marcador.	Fidia Farmaceutici, S.p.a.	12.800,00 €
Estudio en abierto, dosis flexible (150 a 200 mg/día) de seis meses de duración, extensión del estudio de la eficacia y la seguridad del tratamiento con armodafinilo como terapia conjunta en adultos con depresión mayor asociada a trastorno bipolar I.	CEPHALON FRANCE	1.710,00 €
Estudio para valorar el impacto del tratamiento de bloque androgénico en la incidencia de alteraciones metabólicas en pacientes con cáncer de próstata.	AstraZeneca Farmacéutica Spain, S.A.	375,00 €
Registro europeo para evaluar las prácticas de control en médicos de cabecera y urólogos y los resultados de los tratamientos farmacológicos en pacientes con síntomas del tracto urinario inferior asociados con Hiperplasia de próstata Benigna.	eauResearch Foundation	5.130,00 €
Eficacia comparativa de Duodart y pautas de estilo de vida versus espera vigilada y pautas de estilo de vida con o sin escalada a tamsulosina en el manejo del tratamiento de hombres sin terapia previa con síntomas moderados de hiperplasia prostática benigna.	GLAXOSMITHKLINE, S.A.	5.200,00 €
Descripción de la cardiopatía isquémica en el territorio español. Estudio DIOCLES.	Sociedad Española de Cardiología	780,00 €
Evaluación de la seguridad y eficacia del tratamiento a corto plazo con A-002 en sujetos con síndromes coronarios agudos.	Anthera Pharmaceuticals Inc,	29.124,50 €
Estudio Cruzado de exposición inhibidores de PDE5 como un posible FACTOR DESENCADENANTE de NOIA-NA AGUDA	Pfizer Inc	1.730,00 €
Estudio postautorización de tipo observacional transversal para evaluar la influencia de determinados factores pronósticos en la elección del tratamiento quimioterápico asociado a bevacizumab en tratamiento de primera línea del cáncer de mama metastásico	Asociación ONCOSUR	1.630,44 €

Publicaciones científicas

Publicaciones	Número total	Factor de impacto *	Factor de impacto Total *
Radiographics (RADIOGRAPHICS)	1	2,854	2,854
Rev Neurol (REVISTA DE NEUROLOGIA)	1		
Actas Urol Esp (ACTAS UROLOGICAS ESPAÑOLAS)	1	0.455	0.455
Cir Esp (CIRUGIA ESPAÑOLA)	2	0,874	1,748
Int J Dermatol (INTERNATIONAL JOURNAL OF DERMATOLOGY)	1	1,142	1,142
Rev Clin Esp (REVISTA CLINICA ESPAÑOLA)	2	2,008	4,016
Rev Psiquiatr Salud Ment (REVISTA DE PSIQUIATRIA Y SALUD MENTAL)	1		
Neurology (NEUROLOGY)	1	8,312	8,312
Actas Dermosifiliogr (ACTAS DERMOSIFILIOGRAFICAS)	1		
Crit Care Med (CRITICAL CARE MEDICINE)	1	6.330	6,330
Med Intensiva (MEDICINA INTENSIVA)	10	1,072	10,72
Dermatol Online J (DERMATOLOGY ONLINE JOURNAL)	1		
Arch Esp Urol (ARCHIVOS ESPAÑOLES DE UROLOGIA)	5		
Arch Soc Esp Oftalmol (ARCHIVOS DE LA SOCIEDAD ESPAÑOLA DE OFTALMOLOGIA)	1		
Farm Hosp. (FARMACIA HOSPITALARIA (MADRID))	2		
J Med Case Rep (JOURNAL OF MEDICAL CASE REPORTS)	1		
J Investig Allergol Clin Immunol	1	2,269	2,269
Intensive Care Med (INTENSIVE CARE MEDICINE)	1	5,399	5,399
Rev OFIL (REVISTA DE LA OFIL)	2		
Crit Care (CRITICAL CARE)	1	4,607	4,607
Neurología (NEUROLOGÍA)	1	0,790	0,790
Rev Esp Anestesiología Reanim (REVISTA ESPAÑOLA DE ANESTESIOLOGIA Y REANIMACION)	1		
Movement Disorders (MOVEMENT DISORDERS)	1	4,505	4,505
Rev. Esp Quimioterapia			
Emergencia	1		
Rev patol respir (REVISTA DE PATOLOGÍA RESPIRATORIA)	1		
TOTAL	42		53,147

Gestión económica

Financiación

Capítulo I- Personal	
Gastos sin cuotas	29.298.560€
Cuotas Seguridad Social	7.536.962€
TOTAL CAPÍTULO I	36.835.522€
Capítulo II-Gastos Corrientes	
Compra de bienes corrientes y servicios	42.234.339€
Actividad Concertada	401.099€
TOTAL CAPÍTULO II	42.635.438€
Inversiones	
Plan de necesidades	150.011€
Obras	
Planes de Montaje	
Centros de Especialidades Periféricos	
Alta Tecnología	
TOTAL INVERSIONES	150.011€
TOTAL GENERAL	79.620.971€

Facturación a terceros

	FACTURADO	COBRADO
TOTAL	363.076€	330.097€

Farmacia

COMPRAS	AÑO 2012	% INC 2012/2011
Total adquisiciones directas	9.048.544€	11,97 %
1er Grupo farmacéutico de mayor gasto	1.832.491€	11,30%
2º Grupo farmacéutico de mayor gasto	1.373.202€	10,18%
3º Grupo farmacéutico de mayor gasto	974.631€	60.28%
4º Grupo farmacéutico de mayor gasto	746.301€	7,13%
5º Grupo farmacéutico de mayor gasto	556.431€	4,74%

Indicadores Farmacoterapéuticos

Coste medio por paciente VIH adulto	8.396,80€
Crecimiento interanual de pacientes con artropatía con terapias biológicas	12 (58 vs 70)
Receta % EFG DH visado AE+AP	22,14 %
Receta % DDD ara II AE+AP	35,33 %
Conciliación medicación > 75 años	>75% (hasta junio)

Otras actividades del hospital

✓ Actividades de voluntariado

- Asociación María Auxiliadora: Religiosa católica. Realizan acompañamiento, ayudan a los pacientes con sus gestiones y trámites en el Hospital.
- Punto de Información al Voluntariado. Ayuntamiento de Coslada. Entidad laica. Realizan acompañamiento, ayudan a los pacientes con sus gestiones y trámites en el Hospital. Gestionan la biblioteca de pacientes.
- Asociación Española contra el cáncer. Entidad laica. Realizan autoayuda a pacientes y familiares con enfermedad de cáncer.
- Asociación Informática Abierta. Entidad Laica. Prestan ordenadores portátiles a los pacientes.

En total son 31 voluntarios.

✓ Premios

- 1er premio en el apartado Sanidad del futuro del 1er concurso nacional Pasion IE organizado por ACCENTURE Y IE BUSINESS SCHOOL. Por el proyecto "UCI SIN PAREDES". Mayo de 2012.
- Finalista VII edición de los premios Best in Class 2012. Apartado Medicina Intensiva/UCI.
- PREMIO DR. RICARDO ABIZANDA CAMPOS. CITACIONES REVISTA MEDICINA INTENSIVA 2012. Dr. Federico Gordo.