

# ***Memoria 2013***

**SERVICIO:**

**AREA DE PSIQUIATRÍA  
Y SALUD MENTAL**

## **Índice**

**Presentación**

**Contacto y ubicación**

**Organigrama**

**Recursos Humanos**

**Recursos Materiales**

**Sistemas de información**

**Servicios de apoyo**

**Objetivos de gestión asistencial**

**Actividad Asistencial**

**Calidad**

**Formación Continuada**

**Investigación**

## **Presentación**

En el Plan Estratégico de Salud Mental de la Comunidad de Madrid 2010-2014, se recogía como objetivo general nº 1 “la integración de los recursos ambulatorios de atención a la Salud Mental en el conjunto de prestaciones de atención especializada del Servicio Madrileño de Salud”. Esto se ha concretado en enero de 2010 con la adscripción funcional a la Gerencia del Hospital Universitario La Paz, de los CSM de Tetuán, de Fuencarral y de Colmenar Viejo, y del CRP S Enrique y el Subequipo TAC de Atención Psiquiátrica a PSH. Estos dispositivos pasaron depender directamente de la Dirección Médica del HULP. En octubre de 2013 la Dirección Médica y la Gerencia del HULP, decidieron integrar todos estos dispositivos junto con el Servicio de Psiquiatría y Salud Mental, en un Área Asistencial de Psiquiatría y Salud Mental, nombrando como coordinadora de la misma a Maria Fe Bravo Ortiz.

El Área Asistencial de Psiquiatría y Salud Mental del Hospital Universitario La Paz está compuesto por:

- El Servicio de Psiquiatría y Salud Mental del HULP
- El CSM del Distrito de Tetuán
- El CSM del Distrito de Fuencarral
- El CSM del Distrito de Colmenar Viejo
- El CRP San Enrique
- El Subequipo TAC de Atención Psiquiátrica a PSH

Desde hace más de 20 años los dispositivos del Área Asistencial vienen funcionando como un Área de Salud Mental, según se recogía en los Planes de Salud Mental de la Comunidad de Madrid 1989-1991 y 2003-2008, con la integración de los dispositivos de Rehabilitación específicos, dependientes de la Consejería de Familia y Asuntos Sociales, y las Unidades de apoyo, constituyendo todo el conjunto la Red de Salud Mental del Área. Esta Red ha venido funcionando con unas Comisiones de Asistencia, Docencia, Rehabilitación y Usuarios y con unos programas asistenciales tanto de Área como de cada dispositivo, que se mantienen.

Por acuerdo de los dispositivos incluidos en la Red de Salud Mental del Área se ha mantenido el funcionamiento colegiado que viene recogido en el organigrama funcional que se adjunta, con programas asistenciales transversales a toda la red, además de aquellos específicos de cada dispositivo, y con las Comisiones de control de calidad específicas de Salud Mental que se detallan en el mismo.

Los responsables de los dispositivos propios son: Maria Fe Bravo Ortiz (Jefa de Servicio y Coordinadora del Área de Psiquiatría y Salud Mental), Pilar Rojano Capilla (Jefa de SM del Distrito de Colmenar), Victor Rivelles (Jefe de SM del Distrito de Fuencarral), Mariano Hernández Monsalve (Jefe de SM del Distrito de Tetuán), Santiago Kassem Vargas (Coordinador de la UHP), Beatriz Rodríguez Vega (Jefa de Sección y Coordinadora de la Unidad de Enlace y Psicoterapia y de Urgencias), Aranzazu Ortiz Villalobos (Coordinadora Unidad de Niños y Adolescentes), Marisa Pérez (Directora del CRP S Enrique) y Elena Medina (Psiquiatra del Subequipo TAC de Atención Psiquiátrica a PSH).

Desde 2010 se ha completado la inclusión en la Agenda Electrónica HP-HIS de la actividad realizada por los facultativos en los CSM, y la adaptación a las prestaciones de Salud Mental, determinadas para todo Madrid. En las unidades hospitalarias del Servicio de Psiquiatría y Salud Mental además de la actividad recogida al completo (distinguiendo prestaciones y procedimientos) se están realizando informes clínicos en HP-Doctor (en los que se incluye el diagnóstico codificado en CIE-10) de todos los pacientes de la Unidad de Hospitalización, la Unidad de Enlace (Adultos e Infantil) y la Urgencia. Desde Enero de 2012 la Unidad de Enlace y Psicoterapia realiza su actividad a través de la Interconsulta Electrónica. A partir de enero de 2014 también se realiza la actividad de Urgencias a través de la Interconsulta Electrónica. En el caso de los CSM la actividad completa (nuevos, sucesivos y procedimientos) se ha recogido a partir del verano de 2010. Para no duplicar la recogida de la actividad, y teniendo en cuenta las recomendaciones de la Oficina de Salud Mental, desde esa fecha no se recoge la actividad en el RCP. En el RCP están recogidos los datos previos a esa fecha. A finales de 2012 se ha incluido también en el HP-HIS la actividad del Centro de Rehabilitación San Enrique y del Subequipo TAC de Atención Psiquiátrica a PSH, aunque dada la falta de adecuación de su actividad a la recogida en el módulo de consultas externas, se ha acordado su modificación para 2014. Los dispositivos de rehabilitación de la Red de Servicios Sociales

tiene su propio sistema de recogida de datos de actividad y proporcionan unos indicadores homogéneos para toda la comunidad de Madrid.

La elaboración de la presente Memoria se ha realizado teniendo en cuenta los datos proporcionados por Control de Gestión del HULP, dónde se recoge en el programa de agenda electrónica y de gestión de hospitalizaciones HP-HIS la actividad de las distintas Unidades de Psiquiatría del HULP y de los CSM, así como los de la Interconsulta Electrónica. También se incluyen datos aportados por el Servicio de Admisión del Hospital Rodríguez Lafora, dónde se sitúa la segunda Unidad de Hospitalización Breve de nuestro Área. Así mismo se recogen los datos de las memorias anuales de los dispositivos de rehabilitación específicos dependientes de la Consejería de Familia y Asuntos Sociales.

En Junio de 2011 el Ministerio de Sanidad, Servicios Sociales e Igualdad informó favorablemente la re-acreditación de la Unidad Docente de Psiquiatría y Psicología Clínica como Unidad Docente Multiprofesional de Salud Mental con capacidad para formar 4 MIR, 4 PIR y 6 EIR por año. Este hecho ha potenciado aún más la intensa actividad docente que se viene desarrollando en la Unidad Asistencial desde hace más de 30 años. En ese momento se constituyó la Subcomisión de Docencia de Salud Mental, que sustituía a la antigua Comisión de Docencia de SM. Por acuerdo de la misma entre sus funciones se incluyó además de todo lo relativo a la formación especializada, todo lo referente a la formación continuada. Se adjunta el Organigrama Funcional de la misma.

Se adjuntan con la presente Memoria la Memoria de Investigación, el Registro de Actividades de Calidad, así como Memorias diferenciadas por dispositivo y por algunos de los Programas Asistenciales transversales (Niños y Adolescentes, Rehabilitación y Continuidad de Cuidados, Trastorno Bipolar, Trastorno de Conducta Alimentaria, Alcohol y Equipo TAC de Atención Psiquiátrica a Personas Sin Hogar).

## Contacto y ubicación

### Descripción del Servicio

El Área Asistencial de Psiquiatría y Salud Mental del Hospital Universitario La Paz está compuesto por:

- El Servicio de Psiquiatría y Salud Mental del HULP
- El CSM del Distrito de Tetuán
- El CSM del Distrito de Fuencarral
- El CSM del Distrito de Colmenar Viejo
- El CRP San Enrique
- El ETAC de Atención Psiquiátrica a PSH

### Teléfonos de contacto

- **Secretaría:** 917277549 (Paloma)
- **Fax:** 917277549
- **Jefa de Servicio:** 917277075 / 917277125
- **Jefa de Sección:** 917277125
- **Coordinador U Hospitalización:** 917277549
- **Jefa de SM de Colmenar:** 918456759
- **Jefe de SM de Fuencarral:** 913238180
- **Jefe de SM de Tetuán:** 915347363
- **Directora C San Enrique:** 915794223
- **Supervisora:** 912071591
- **Sala de Adjuntos: Unidad Hospitalización:** 917277549
- **Consultas externas:** 917277276 (HG), 917277417 (HI),
- **Otros:**
  - **CSM Colmenar:** 918456759
  - **CSM Fuencarral:** 913238180
  - **CSM Tetuán:** 915347363
  - **CRP San Enrique:** 915794223
  - **ETAC de Atención Psiquiátrica a PSH:** 699945251

### Ubicación del Servicio

- **Hospitalización:** Semisótano Hospital Infantil
- **Quirófanos:**

- **Consultas externas:**

- o Hospital General: Segunda Planta Hospital General y Semisótano Hospital Infantil
- o Hospital Infantil: Semisótano Hospital Infantil
- o Centros de Salud Mental:
  - CSM Fuencarral: C/ Melchor Fernández Almagro nº 1 y C/ Candido Mateos 11
  - CSM Colmenar: C/ Dr. Cecilio de la Morena Arranz nº 2
  - CSM Tetuan: C/ Maudes nº 32 y Aguiléñas

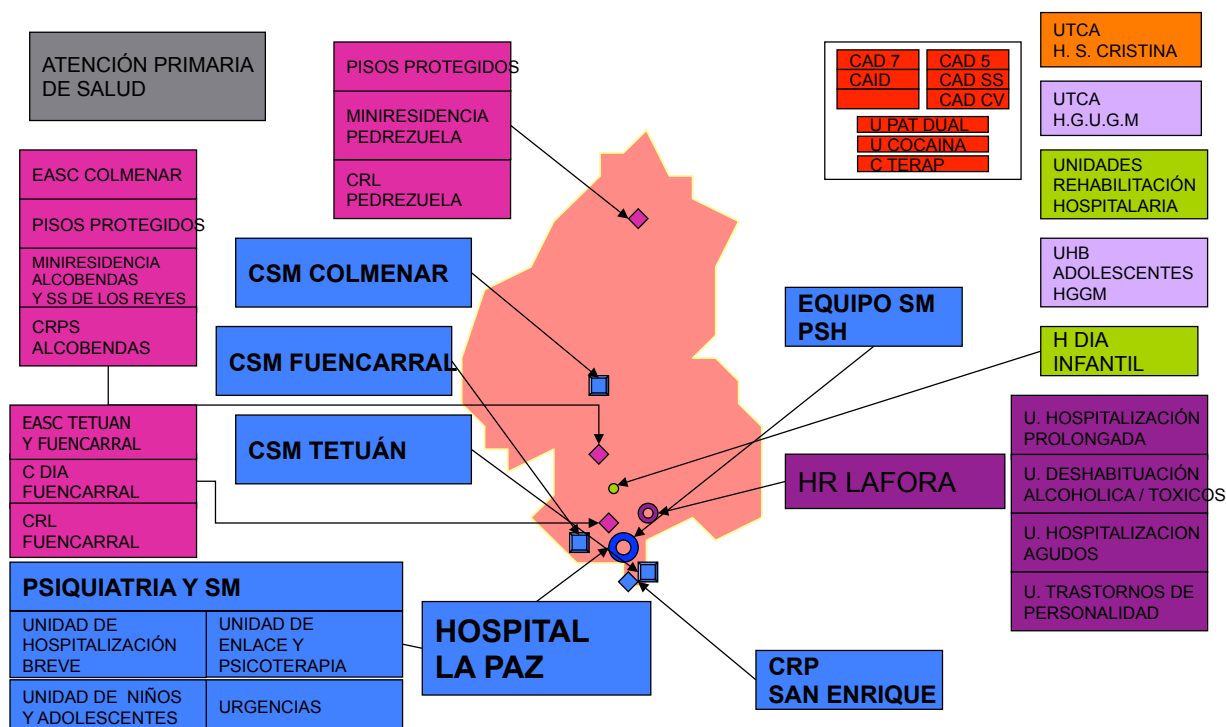
- **Hospital de Día:**

- **Otros:**

- CRP San Enrique: C/ San Enrique nº 20
- ETAC de Atención Psiquiátrica a PSH: C/ Cabezas 4

Situación en el plano:

## RED DE SALUD MENTAL HULP 2013



Población de referencia

## POBLACIÓN AREA SM HULP PADRON 2012

		TOTAL	0-17 años	18-65	Más de 65
	Comunidad de Madrid	6.498.560			
0502	Colmenar Viejo	124.388	27.412	83.949	13.027
0503	Tetuán	155.585	20.914	104.043	30.628
0504	Fuencarral	232.528	41.472	148.262	42.794
	<b>TOTAL HULP</b>	<b>512.501</b>	<b>89.798</b>	<b>336.254</b>	<b>86.449</b>

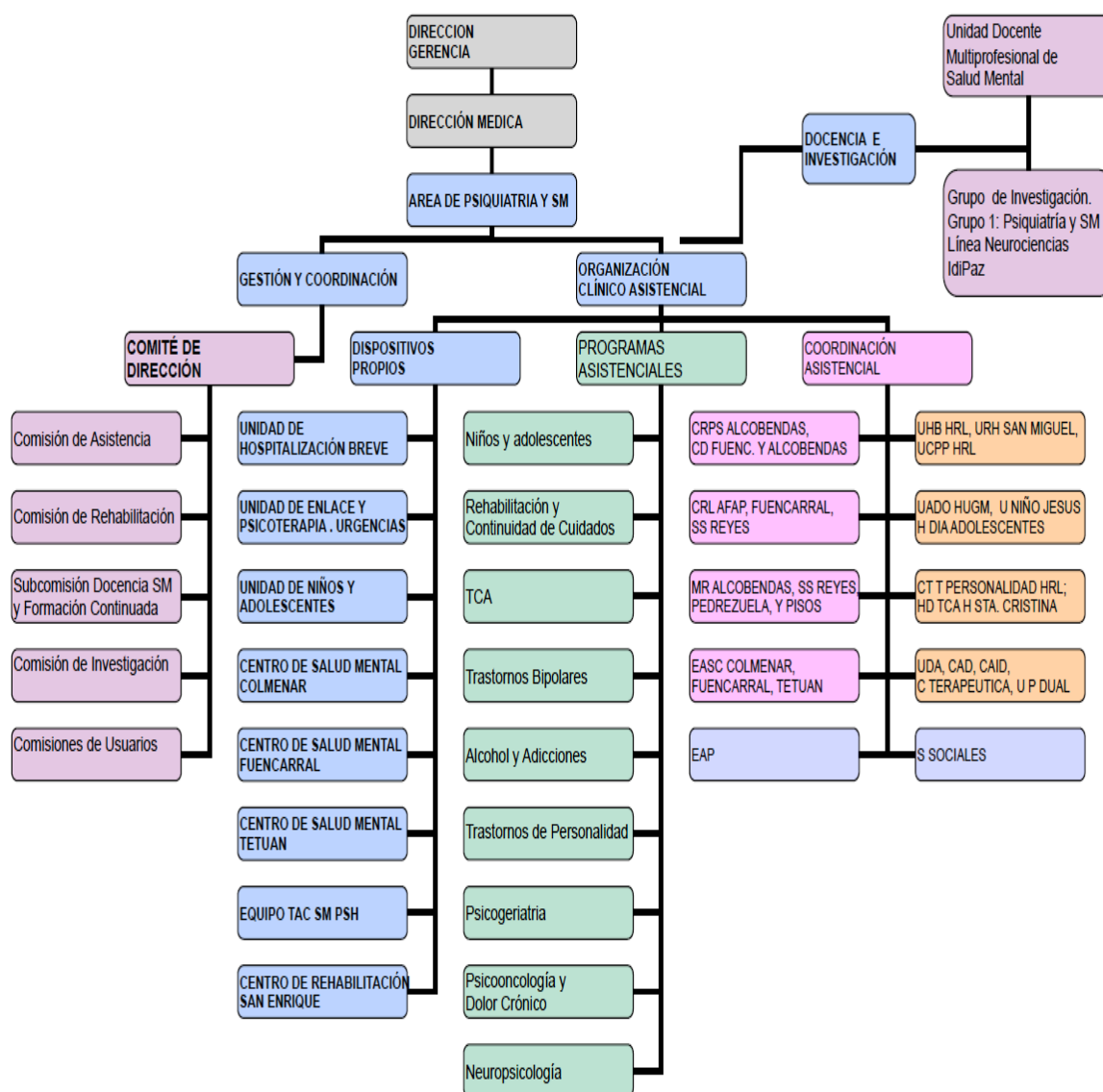
		TOTAL	0-17 años	Más de 18 años
	Comunidad de Madrid	6.498.560		
0502	Colmenar Viejo	124.388	27.412	96.976
0503	Tetuán	155.585	20.914	134.671
0504	Fuencarral	232.528	41.472	191.056
	<b>TOTAL HULP</b>	<b>512.501</b>	<b>89.798</b>	<b>422.703</b>

## POBLACIÓN AREA SM HULP TSI JUNIO 2013

zona_asisten	centro	año	mes	hasta 2 años	3-6 años	7-13 años	0-13 años	14-64 años	desde 65 años	totaltsi
NORTE	C.S. INFANTA MERCEDES	2013	6	665	963	1509	3137	22140	6484	31761
NORTE	C.S. BUSTARVEJO	2013	6	448	592	821	1861	13469	4527	19857
NORTE	C.S. REINA VICTORIA	2013	6	751	1132	1532	3415	20194	5407	29016
NORTE	C.S. VILLAAMIL	2013	6	649	966	1257	2872	15624	3877	22373
NORTE	C.S. JOSE MARVA	2013	6	649	810	1197	2656	16034	3765	22455
NORTE	C.S. LA VENTILLA	2013	6	517	812	1325	2654	14370	4478	21502
	<b>CSM TETUAN</b>						<b>16595</b>	<b>101831</b>	<b>28538</b>	<b>146964</b>
NORTE	C.S. FUENCARRAL	2013	6	733	1339	1985	4057	17374	5267	26698
NORTE	C.S. VIRGEN DE BEGOÑA	2013	6	183	305	490	978	6605	2352	9935
NORTE	C.S. CIUDAD PERIODISTAS	2013	6	623	826	1382	2831	17968	7069	27868
NORTE	C.S. BARRIO DEL PILAR	2013	6	959	1300	2042	4301	28775	10101	43177
NORTE	C.S. DR. CASTROVIEJO	2013	6	1079	1476	2111	4666	27973	9654	42293
NORTE	C.S. FUENTELARREINA	2013	6	544	785	1335	2664	14127	3801	20592
NORTE	C.S. MIRASIERRA	2013	6	2074	2687	3771	8532	24793	4195	37520
	<b>CSM FUENCARRAL</b>						<b>28029</b>	<b>137615</b>	<b>42439</b>	<b>208083</b>
NORTE	C.S. COLMENAR VIEJO NORTE	2013	6	596	1050	1759	3405	15597	3344	22346
NORTE	C.S. TRES CANTOS	2013	6	708	1088	2143	3939	15643	2408	21990
NORTE	C.S. COLMENAR VIEJO SUR	2013	6	1019	1295	1877	4191	16004	2157	22352
NORTE	C.S. SECTOR EMBARCACIONES	2013	6	451	658	1728	2837	15085	1501	19423
NORTE	C.S. MANZANARES EL REAL	2013	6	515	883	1243	2641	9282	1598	13521
NORTE	C.S. SOTO DEL REAL	2013	6	723	1243	2155	4121	14900	2984	22005
	<b>CSM COLMENAR</b>						<b>21134</b>	<b>86511</b>	<b>13992</b>	<b>121637</b>
	<b>TOTAL AREA SM HULP</b>			<b>13886</b>	<b>20210</b>	<b>31662</b>	<b>65758</b>	<b>325957</b>	<b>84969</b>	<b>476684</b>
NORTE	C.S. NUÑEZ MORGADO	2013	6	508	872	1325	2705	14243	4308	21256

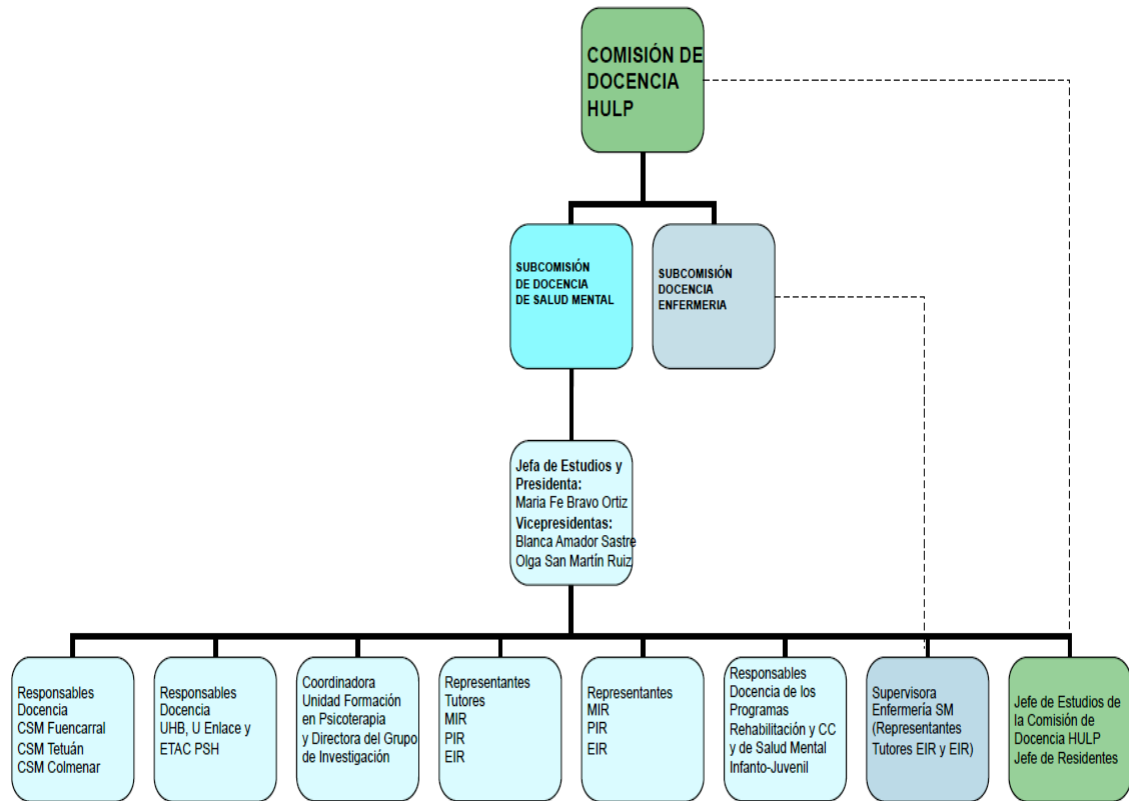
Organigrama

# ÁREA DE PSIQUIATRÍA Y SALUD MENTAL





## UNIDAD DOCENTE MULTIPROFESIONAL DE SALUD MENTAL



## Recursos Humanos

CATEGORÍA PROFESIONAL	AÑOS			
	2010	2011	2012	2013
Médicos	39*	38*	38*	37*
Farmacéuticos				
Otros titulados superiores: Psicólogos Clínicos	20	20	21	21
Enfermeros	24*	24*	23*	24
Matronas				
Fisioterapeutas y terapeutas ocupacionales	6	6	7	6
Otros titulados medios				
Auxiliares de enfermería	17	17	17	15
Técnicos sanitarios				
Otros ayudantes sanitarios				
<b>PERSONAL NO SANITARIO</b>				
Dirección y Gestión				
Asistentes sociales	10	10	10	10
Personal de oficio (Aux. Hostelería)	3	3	3	2
Otros titulados superiores				
Otros titulados medios (Tecn. Especialista, T. aux, Jefe taller)	6	6	6	5
Otros (Aux. control, Monitores, Celadores)	14	14	16	17
Administrativos	11	11	11	10,5
<b>PERSONAL EN FORMACIÓN</b>				
MIR	16	16	16	16
Otros residentes: PIR	8	10	13	14
EIR de SM			6	12
<b>TOTAL</b>	<b>174</b>	<b>175</b>	<b>187</b>	<b>189,5</b>

- Además de este personal que desempeña su actividad en el Área Asistencial el Hospital Universitario La Paz tiene unos profesionales en plantilla (y por tanto abona sus salarios) que están adscritos funcionalmente al Hospital Infanta Sofía. En concreto:
  - 4 FEA de Psiquiatría (1 interino y 3 eventuales)

## Recursos Materiales

RECURSOS MATERIALES	2010	2011	2012	2013
<b>Camas</b>				
Instaladas	21	21	21	21
<b>Quirófanos</b>				
Programados en el Hospital (TEC)	1	1	1	1
Urgentes				
Paritorios				
<b>Consultas</b>				
Locales de consulta en el Hospital	13	13	13	13
Locales de consulta en C.E.P. (CSM)	61	61	61	61
<b>Puestos Hospital de día</b>				
Oncohematológico				
Sida				
Geriátrico				
Psiquiátrico				
Médico				
Quirúrgico				
<b>Diagnósticos por imagen</b>				
Mamógrafos				
T.C.				
R.M.				
Sala Rx Vascular				
Ecógrafos				
Rx convencional				
Endoscopios				
Otros				
<b>Alta Tecnología</b>				
Acelerador lineal				
Planificador				
Simulador				
Gammacámara				
Sala de electrofisiología				
Litotriector				
Angiógrafo digital				
Sala de hemodinámica				
PET				
Otros				

## Sistemas de información

- HP-HIS: Si en el HG, HI y CSM
- HP-Doctor: Si en el HG y en el HI
- Estación Clínica: Si en el HG, HI y CSM
- Gacela: Si en la UHB
- Web de interconsulta: Si Interconsulta Electrónica en HG
- Otros:
  - Registro de Casos Psiquiátricos en los CSM (No se introduce registro de actividad desde 2010. Hay datos previos en el CSM de Fuencarral y en el CSM de Colmenar desde 1995)
  - En los Informes HP-Doctor se han codificado diversas variables, entre ellas el Diagnóstico Clínico CIE-10

## Servicios de apoyo

- Laboratorio:
  - Análisis Clínicos: Si utilizamos el del Hospital
  - Inmunología “
  - Genética “
  - Hematología “
  - Microbiología “
  
- Anatomía Patológica
  
- Radiología “
  
- Medicina Nuclear
  
- Banco de sangre
  
- Otros

## Objetivos de gestión asistencial

### OBJETIVOS 2013

CONSULTAS EXTERNAS	INDICADOR	REALIZADO 2011	PACTO 2012	REALIZADO 2012	REALIZADO 2013
<b>U ENLACE Y P.HG</b>	Demora máxima (Espera media)	16	<40	12	13
	Sucesivas / Primeras	3,9	Captura procedimientos	4,5 2581 procedimientos	3,89 5445 procedimientos
<b>U NIÑOS Y A HI</b>	Demora máxima (Espera media)	26	<40	11	0
	Sucesivas / Primeras	3,06	Captura procedimientos	2,9 160 procedimientos	2,25 440 procedimientos
<b>CSM COLMENAR</b>	Demora máxima (Espera media)	54	<40	65	64
	Sucesivas / Primeras	6,7	Captura procedimientos	6,4 5116 procedimientos	5,22 5741 procedimientos
<b>CSM FUENCARRAL</b>	Demora máxima (Espera media)	42	<40	28	29
	Sucesivas / Primeras	5,5	Captura procedimientos	5,2 8564 procedimientos	4,96 9552 procedimientos
<b>CSM TETUAN</b>	Demora máxima (Espera media)	58	<40	42	36
	Sucesivas / Primeras	7,1	Captura procedimientos	6,6 4604 procedimientos	5,59 6134 procedimientos
<b>TOTAL HULP</b>	Espera media S/P	39,2 6,44	<40	31,6 5,26 21025 procedimientos	28,4 4,45 27312 procedimientos

	REALIZADO 2011	PACTO 2012	REALIZADO 2012	REALIZADO 2013
<b>HOSPITALIZACIÓN</b>				
Estancia media	12,8	<15	15,2	14
IEMA	1,03	<1	1,19	1,23
GDR con estancias evitables		Codificación patología somática	Codificación realizada. Problemática social	Codificación realizada. Problemática social
Alta horario mañana	X		Parcialmente	45% Nov; 28% Dic
Interconsulta electrónica	X		100% en HG, HM y HT	100% en HG, HM y HT
<b>CALIDAD</b>				
Análisis reclamaciones	X	X	Númérico y cualitativo	Númérico y cualitativo
Manual funcionamiento	X	X	X	X
Registro Actividad Calidad (RAC)	X	X	Entregado en Junio y Diciembre	Entregado en Julio y Diciembre
Plan información al paciente (PIP)	X	X	Realizado PIP Hoja de información UHB	X
Procedimiento normalizado de Inmovilización Terapéutica		X	Renovación del existente y adaptación a recomendaciones	Validado
Protocolo de Prevención Suicida en UHB		X	Realizado	En funcionamiento
Atención en 1 semana a pacientes con intento de suicidio atendidos en urgencias		X	Realizado Protocolo ARSUIC. Espera media para ser atendidos 9,8 días. Ver informe	Realizado protocolo ARSUIC. Atendidos en 1 semana

## COSTES CLÍNICOS

GESTION DE COSTES CLINICOS						
ESTRUCTURA DE COSTES 2013						
UNIDAD	CORTES DE PERSONAL	COSTES FUNCIONAMIENTO	COSTES DEL SERVICIO	UTILIZACION OTROS SERVICIOS	COSTES ESTRUCTURALES	TOTAL
CONS. PSIQUIATRIA	1.250.798	72.425	1.323.223	127.081	87.253	1.537.558
DOCENCIA PSIQUIATRIA	271.147	13	271.160	1.803	12.712	285.675
INVESTIGACION PSIQUIATRIA	57.043	4	57.047	373	2.672	60.093
HOSPITALIZACION PSIQUIATRIA	333.963	57.363	391.326	1.975.522	23.123	2.389.971
CONS. PSIQUIATRIA INFANTIL	184.700	32.339	217.039	43.900	23.312	284.251
TOTAL SALUD MENTAL FUENCARRAL	1.499.886	181.018	1.680.904	42.224	81.676	1.804.804
TOTAL SALUD MENTAL TETUAN	1.632.611	148.602	1.781.213	150.995	142.734	2.074.942
SALUD MENTAL COLMENAR	783.024	149.190	932.214	68.385	276.066	1.276.665
CRP SAN ENRIQUE	422.079	177.264	599.343	10.038	20.406	629.786
<b>TOTAL</b>	<b>6.435.251</b>	<b>818.218</b>	<b>7.253.469</b>	<b>2.420.321</b>	<b>669.954</b>	<b>10.343.745</b>

## GASTO FARMACÉUTICO

Gasto Farmacéutico SM HULP								
Gasto farmacéutico psiquiatría y SM HU La Paz	Población total	Consumo DDD AE	Consumo DDD AP	DHD AE+AP	Importe PVP AE	Importe PVP AP	Imp/Pob AE+AP	Total Importe
<b>2012</b>	490302,00							
Ansiolíticos		286274,84	5151080,51	30,30	29.429,94 €	609.867,23 €	1,30 €	639.297,17 €
Antidepresiv		787399,26	8233372,48	50,27	396.808,03 €	3.593.692,25 €	8,14 €	3.990.500,28 €
Antipsicótico		421351,75	913157,15	7,44	1.558.263,77 €	2.206.132,14 €	7,68 €	3.764.395,91 €
Hipnóticos y sedantes		157874,24	3290949,72	19,22	12.164,91 €	289.214,65 €	0,61 €	301.379,56 €
<b>Total 2012</b>		<b>1652900,09</b>	<b>17588559,86</b>		<b>1.996.666,65 €</b>	<b>6.698.906,27 €</b>		<b>8.695.572,92 €</b>
<b>2013</b>	493406,58							
Ansiolíticos		264231,67	5225689,94	30,48	25.910,62 €	602.428,42 €	1,27 €	628.339,04 €
Antidepresiv		747605,57	8446764,61	51,05	375.710,41 €	3.690.589,31 €	8,24 €	4.066.299,72 €
Antipsicótico		441397,60	940955,29	7,68	1.608.020,63 €	2.288.142,72 €	7,90 €	3.896.163,35 €
Hipnóticos y Sedantes		158691,72	3374495,79	19,62	12.039,72 €	298.875,91 €	0,63 €	310.915,63 €
<b>Total 2013</b>					<b>2.021.681,38 €</b>	<b>6.880.036,36 €</b>		<b>8.901.717,74 €</b>

## OBJETIVOS FARMACIA 2013

OBJETIVOS DE FARMACIA 2013				
CONSUMO DE FARMACOS INTRAHOSPITAL	PSIQUIATRIA Y SM			
	2012	2013	% incremento	
Dispensacion pacientes externos	3.089,00 €	3.932,00 €	27,00%	(+)
Ambulantes (H de Dia)	0,00 €	0,00 €	0,00%	
Pacientes ingresados	126.000,00 €	77.458,00 €	38,50%	(-)
INDICADORES EN RECETA	PSIQUIATRIA Y SM			
	2012	2013	% incremento	
% recetas genericos	32,11	27,87	4,24%	(-)
% recetas genericos en visado		0,49		
Importe PVP AE en receta	1.996.666,65 €	2.021.681,38 €	1,25%	(+)

## RESULTADOS INDICADORES SM

OBJETIVO	INDICADOR	ME TA	OBSERVACIONES / DESCRIPCION	RESULT ADOS	OBSERVACIONES
Prevención de riesgos en la atención al paciente psiquiátrico	Nº protocolos de salud mental prioritarios disponibles	3	Protocolos establecidos como prioritarios: 1.- Protocolo de continuidad de cuidados en el trastorno mental grave del adulto. 2.- Protocolo de continuidad de cuidados en el trastorno mental grave infanto-juvenil. 3.- Protocolo de evaluación del riesgo suicida para pacientes atendidos en urgencias psiquiátricas.	3	En cuanto al <b>Protocolo de Continuidad de Cuidados de Adultos (PCC - A)</b> esta implantado al 100 %. El número de pacientes que teníamos incluidos en 2013 es el siguiente: <ul style="list-style-type: none"> <li>• 393 CSM Colmenar.</li> <li>• 433 CSM Fuencarral</li> <li>• 380 CSM Tetuán</li> <li>• 180 Equipo Atención Psiquiátrica Personas Sin Hogar H La Paz</li> </ul> <b>1372 pacientes incluidos en total en el PCC-A en el HULP</b>  En el <b>PCC de Adolescentes</b> estamos trabajando para ponerlo en marcha en los 3 CSM, pero a lo largo de 2013 hemos perdido 2 psiquiatras infantiles, 1 psicóloga clínica infantil, 1 enfermera que atendía esa población y 1 trabajadora social también que atendía esa población, y no se han repuesto todavía, por lo que no hemos podido implantarlo de forma generalizada. Por otra parte el documento del Protocolo no ha sido aprobado definitivamente en la Oficina de Salud Mental y no nos lo han proporcionado a pesar de habérselo pedido.  El <b>Protocolo de evaluación del riesgo suicida ARSUIC</b> para pacientes atendidos en urgencias psiquiátricas esta implantado al 100%
	Pacientes con potencial riesgo suicida con cita en CSM en un plazo máx. de 1 semana tras el alta hospitalaria / Total pacientes que han realizado tentativa de suicidio	100 %	Numerador: Pacientes citados ARSUIC en plazo inferior a una semana. Tiempo transcurrido entre la fecha de alta hospitalaria (urgencias, UHB o interconsulta), y la fecha efectiva de citación en el Centro de Salud Mental correspondiente, o consulta específica para pacientes con riesgo suicida. Denominador: Total de pacientes que ha realizado tentativa autolítica	100%	<b>440/ 441</b>  En el protocolo ARSUIC el denominador ha sido de 441 pacientes que fueron atendidos en la urgencia por intentos autolíticos. De ellos fueron ingresados 109. El numerador es de 440 porque hay un caso que se fue de alta por fuga y no se le pudo dar la cita. Aquellos que fueron ingresados la cita se les dio en una semana después del alta.



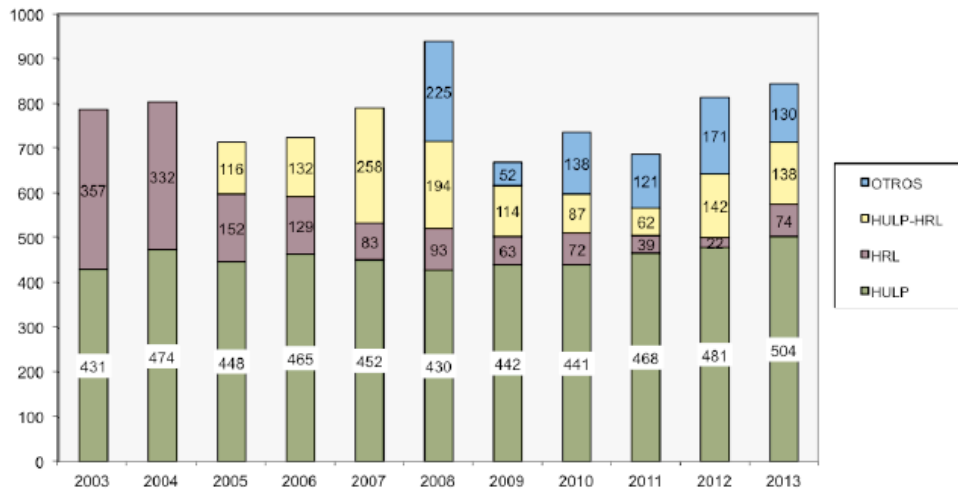
## Actividad Asistencial

### HOSPITALIZACION BREVE

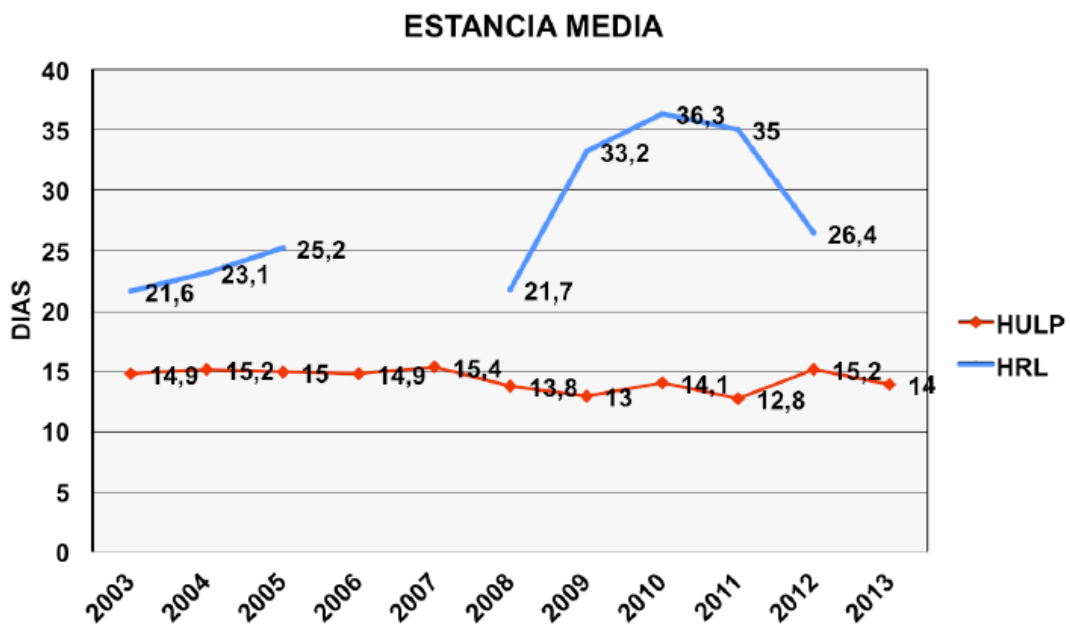
## HOSPITALIZACIÓN BREVE HULP

	2010	2011	2012	2013
Camas funcionantes	21	21	21	21
Ingresos Urgentes	416	441	357	398
Traslados Internos	82	92	123	106
Ingresos Totales	499	539	481	504
Exitus	0	0	0	1
Altas Totales	500	543	474	503
Estancia Media	14,1	12,8	15,2	14
% Ocupación	92	89,9	95,2	92,2
Índice de Rotación	2	2,1	1,9	2
Presión de Urgencias	99,8	98,7	99,7	99,7
IEMA	1,03	1,06	1,19	1,23
Peso Medio	1,37	1,41	1,22	1,27

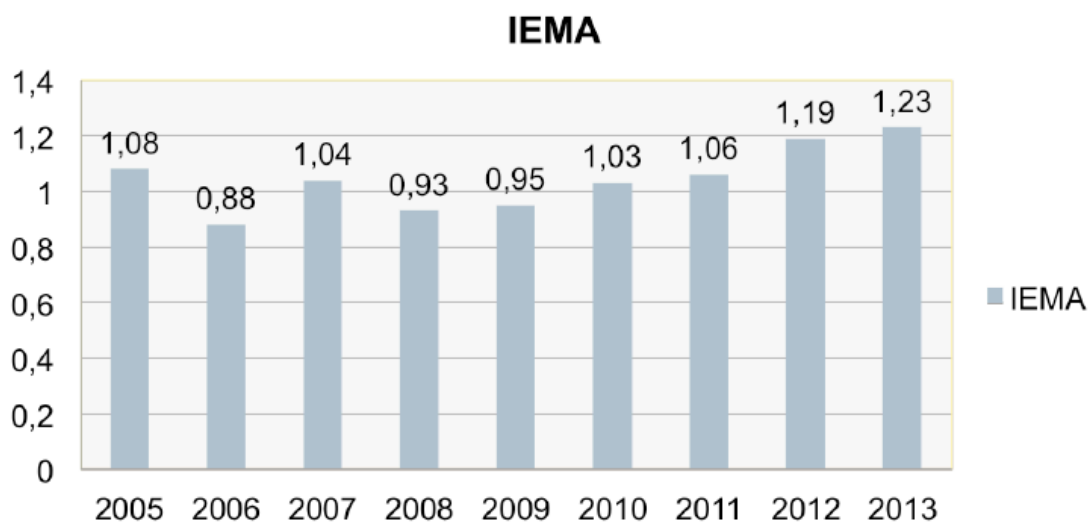
## HOSPITALIZACIÓN BREVE Nº INGRESOS



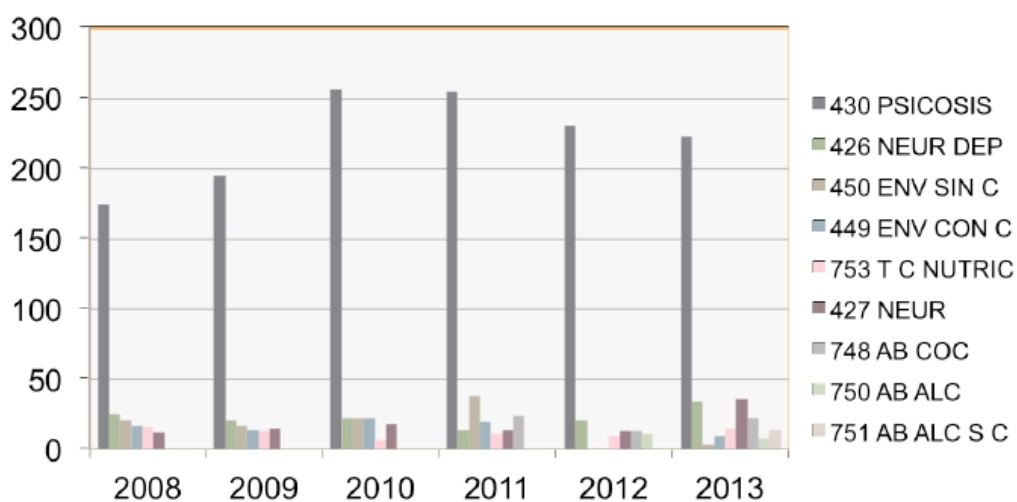
## HOSPITALIZACIÓN BREVE ESTANCIA MEDIA / UNIDADES



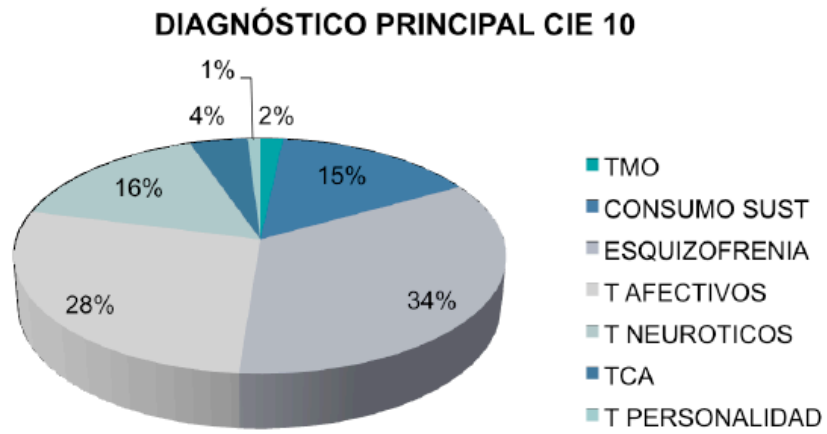
## IEMA UHB HULP



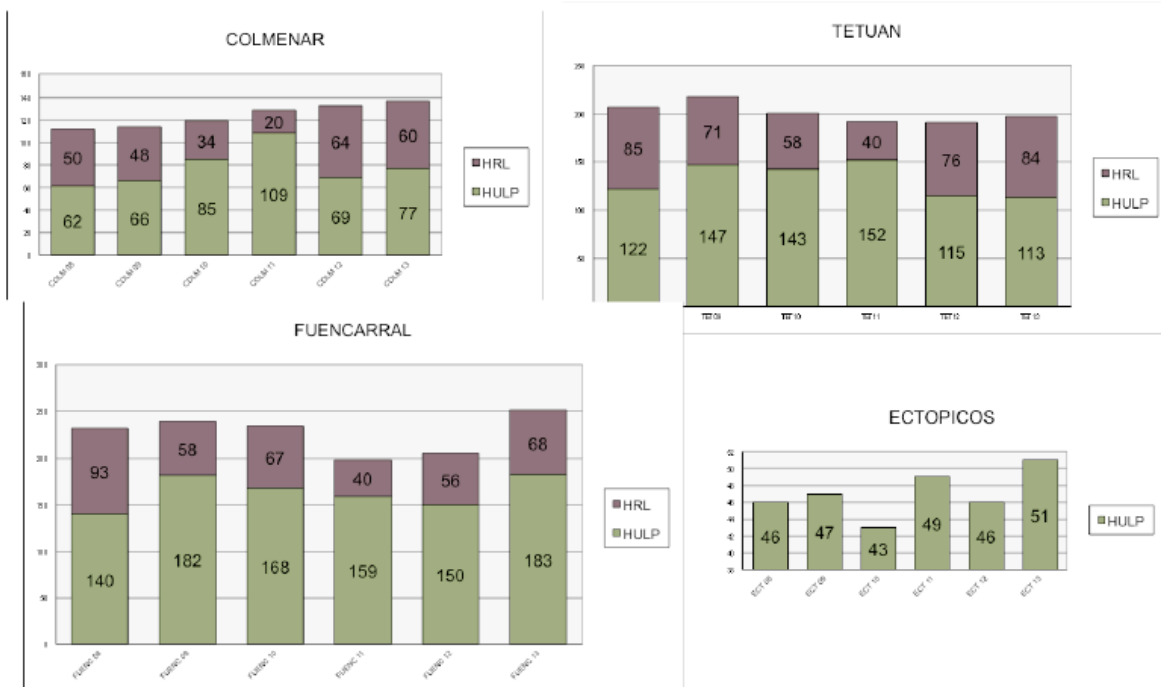
## CASE MIX UHB HULP



## DIAGNÓSTICO CIE 10 UHB HULP 2013

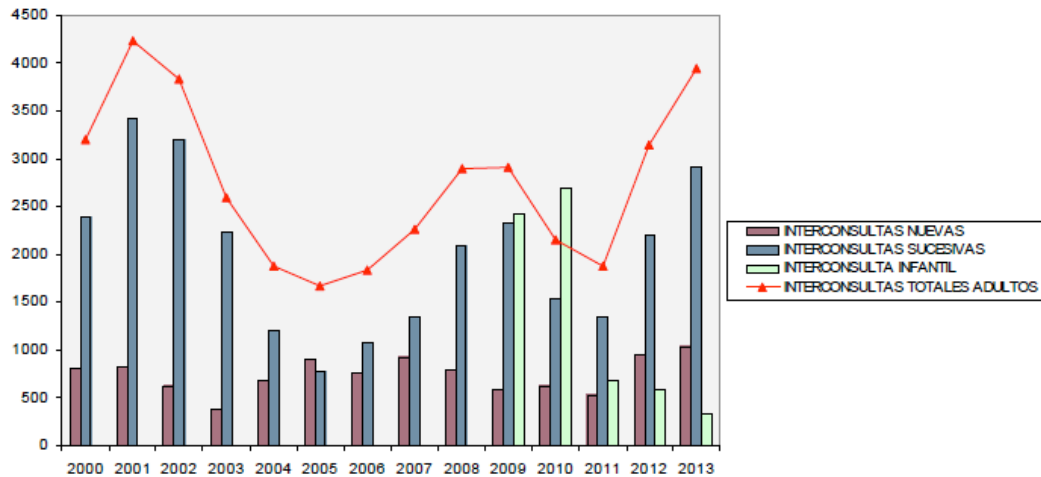


# HOSPITALIZACIÓN BREVE Nº INGRESOS/DISTRITOS 2008-13



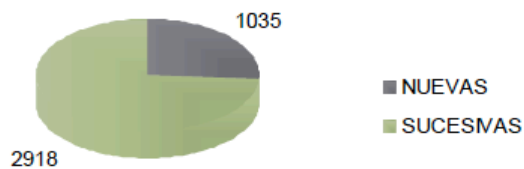
INTERCONSULTAS

# INTERCONSULTAS UNIDAD ENLACE Y PSICOTERAPIA HULP



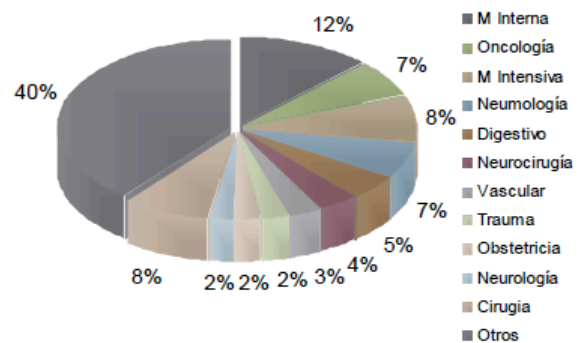
# INTERCONSULTAS 2013 UNIDAD ENLACE Y PSICOTERAPIA HG

INTERCONSULTAS



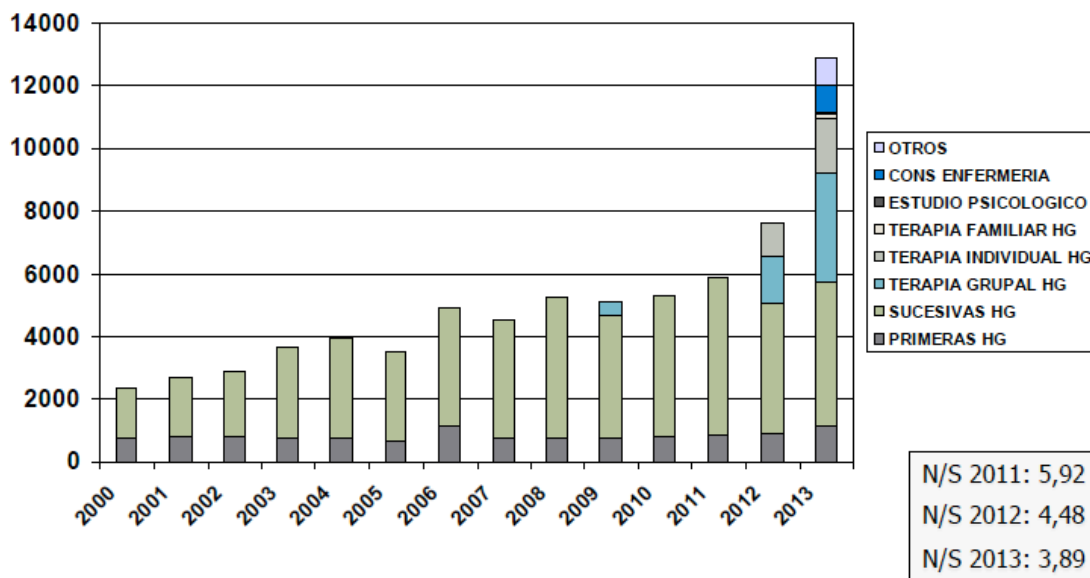
INDICADORES	2012	2013
Días respuesta	1	1
Respuesta antes 2º día	77,6%	91,7%
S/N	1,95	2,82

NUEVAS POR SERVICIO

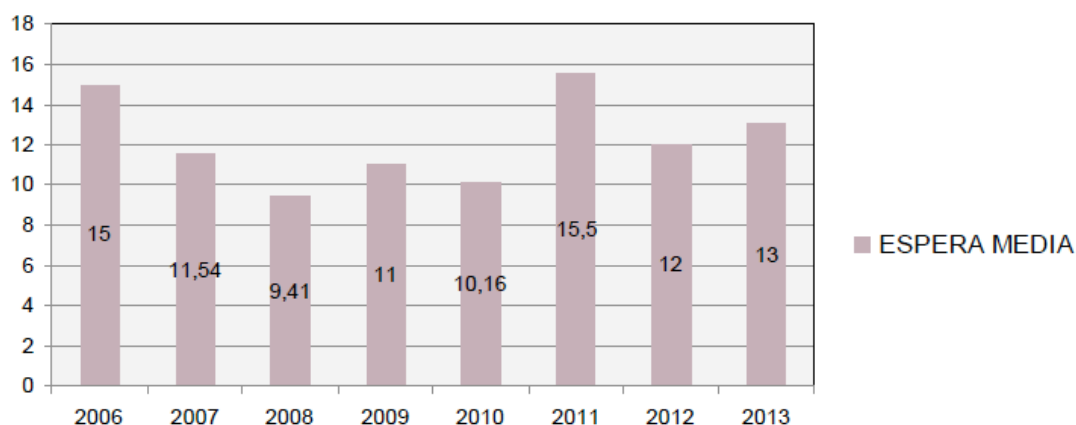


## ATENCIÓN AMBULATORIA UNIDAD DE ENLACE Y PSICOTERAPIA

### ATENCION AMBULATORIA HG+HT



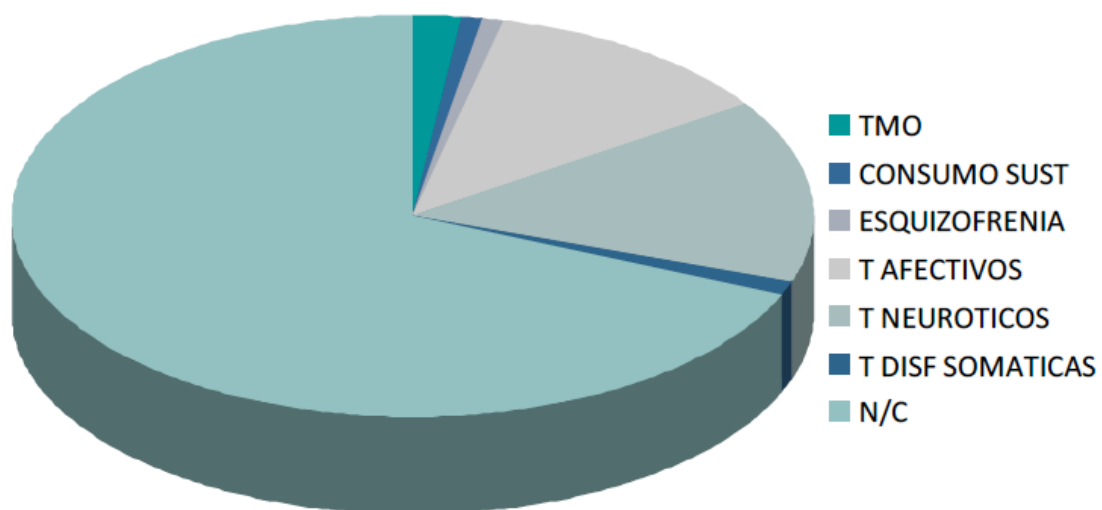
## ATENCIÓN AMBULATORIA UNIDAD DE ENLACE Y PSICOTERPIA LISTA DE ESPERA HG (ESPERA MEDIA)



## UNIDAD DE ENLACE Y PSICOTERAPIA (HG) PROGRAMAS

- Psiconcología y Dolor Crónico (Beatriz Rodríguez Vega y Angela Palao)
- Trastornos de la Conducta Alimentaria (Rosa Calvo Sagardoy)
- Trastorno Bipolar, embarazo y pluripatología (Consuelo de Dios Perrino)
- Quemados (Victoria Bonán)
- Obesidad y apoyo a la Unidad de Cirugía Bariátrica (Victoria Bonan)
- Alcohol (Rosa Villanueva)
- Diabetes (Blanca Amador)
- Intervención en crisis y Prevención de Riesgo Suicida (Beatriz Rodríguez Vega, Carmen Bayón, Eva Román)
- Unidad de Neuropsicología Clínica (Rosa Calvo Sagardoy)
- Unidad de Formación en Psicoterapia y Programa de Trastornos de Personalidad (Carmen Bayón)
- Unidad de Esclerosis Lateral Amiotrófica (Angela Palao)
- Unidad de Esclerosis Múltiple y de Enfermedades Neuromusculares (Carmen Bayón)
- Unidad de Trastornos del Sueño (M<sup>a</sup> Fe Bravo Ortiz)
- Unidad de HIV (Carmen Bayón)
- Unidad de diagnóstico genético de Corea de Hungtinton (Blanca Amador)
- Unidad de Asma resistente (Blanca Amador)
- Unidad de Tabaquismo (Rosa Villanueva, Blanca Amador)
- Unidad de Ataxias (Carmen Bayón)
- Trasplantes (Hepáticos, Renales, Faciales, MM): evaluación de donantes y receptores (Eva Román)
- Evaluación de Implantes cocleares

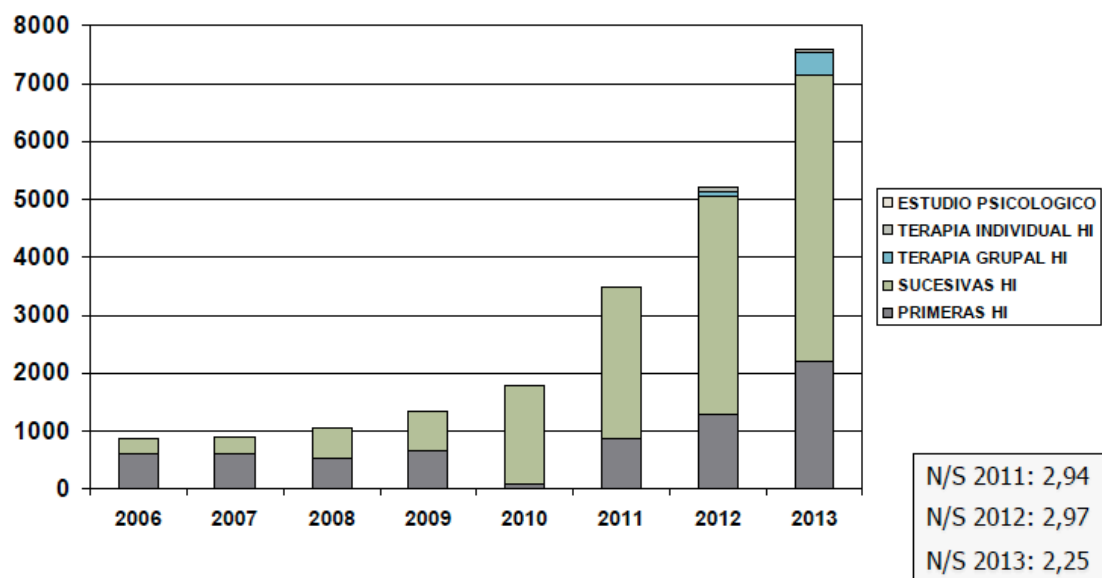
## DIAGNÓSTICO CIE 10 U ENLACE Y PSICOTERAPIA HG HULP 2013



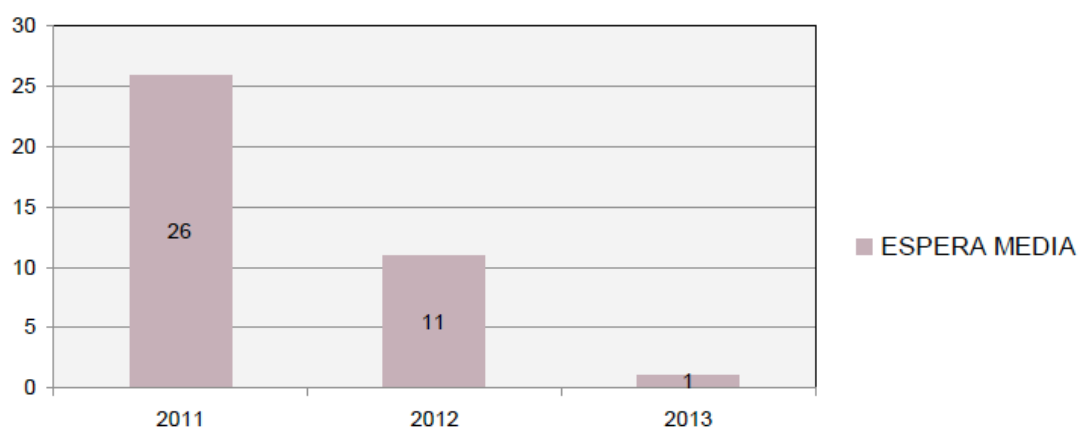


## ATENCIÓN AMBULATORIA UNIDAD DE NIÑOS Y ADOLESCENTES

### ATENCION AMBULATORIA HI



## ATENCIÓN AMBULATORIA UNIDAD DE NIÑOS Y ADOLESCENTES LISTA DE ESPERA HI (ESPERA MEDIA)



## UNIDAD DE NIÑOS Y ADOLESCENTES PROGRAMAS DE ENLACE

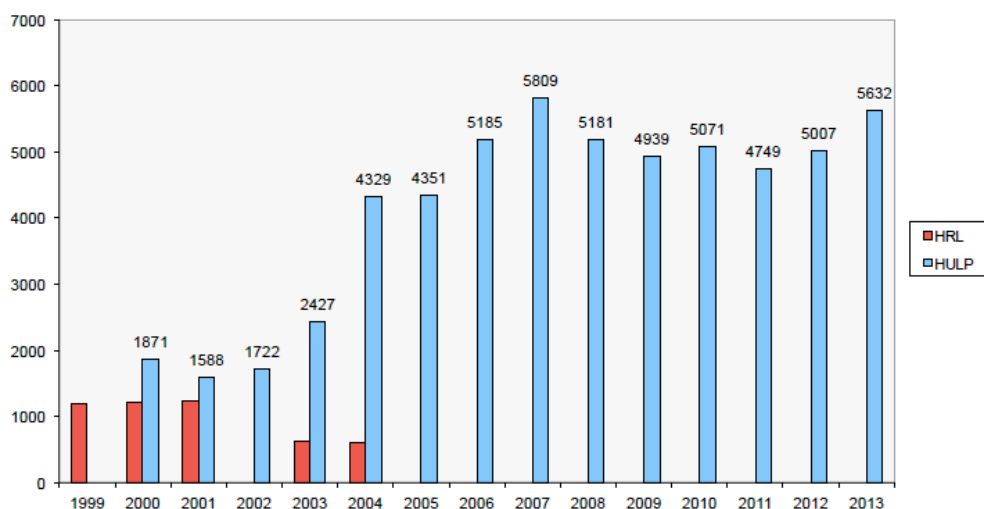
- Trasplantes renales, Nefrología y Urología (Duvi Contreras)
- Neurología (Duvi Contreras)
- Neuropsicología (Duvi Contreras y Arantxa Fernández)
- Genética (Duvi Contreras)
- Neonatología (Arantxa Fernández y Margarita Alcamí)
- Obesidad y TCA (Arantxa Fernández y Arancha Ortiz)
- Hemato-Oncología (Margarita Alcamí)
- Trastornos del Espectro Autista con Neurología (Margarita Alcamí)
- Trasplante hepático y multivisceral (Margarita Alcamí)
- Adolescentes (Arancha Ortiz)
- Intensivos (Arancha Ortiz)
- Dolor (Arancha Ortiz)
- Disforia de género (Arancha Ortiz)
- Maltrato (Arancha Ortiz)

URGENCIAS

URGENCIAS HULP

	2010	2011	2012	2013
Atenciones en Urgencias Totales	5071	4749	5007	5632
Atenciones en Urgencias / Día	13,9	13,01	13,71	15,43
Pacientes atendidos en Urgencias Totales	2306	2365	2322	2421
Pacientes atendidos en Urgencias / Día	6,31	6,4	6,36	6,63

ATENCIONES EN URGENCIAS HULP

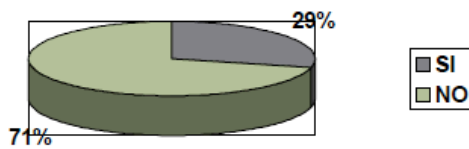


# DEMANDA DE URGENCIA HULP 2013

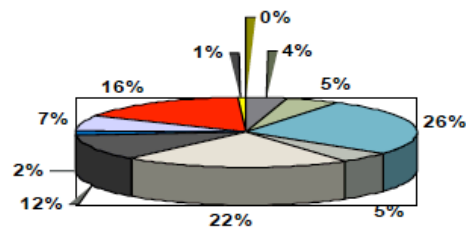
5632 ATENCIONES  
URGENTES

2421 PACIENTES

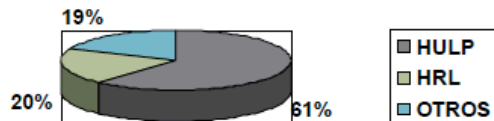
INGRESO



MOTIVO DE URGENCIA

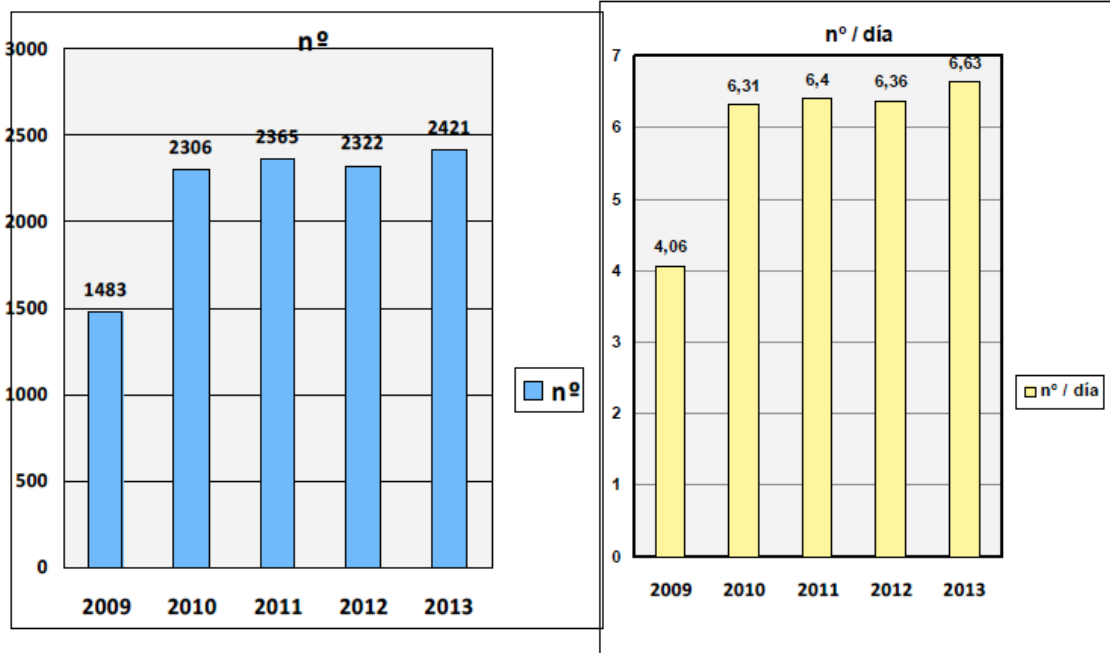


UNIDADES



- AGITACION
- DEPRESION
- MANIA
- TCA
- ALT COND
- I AUTOLITICO
- PSICOSIS AGUDA
- OTROS 332
- ANSIEDAD
- INTOXICACION
- REAG TM

# PACIENTES ATENDIDOS EN URGENCIAS HULP

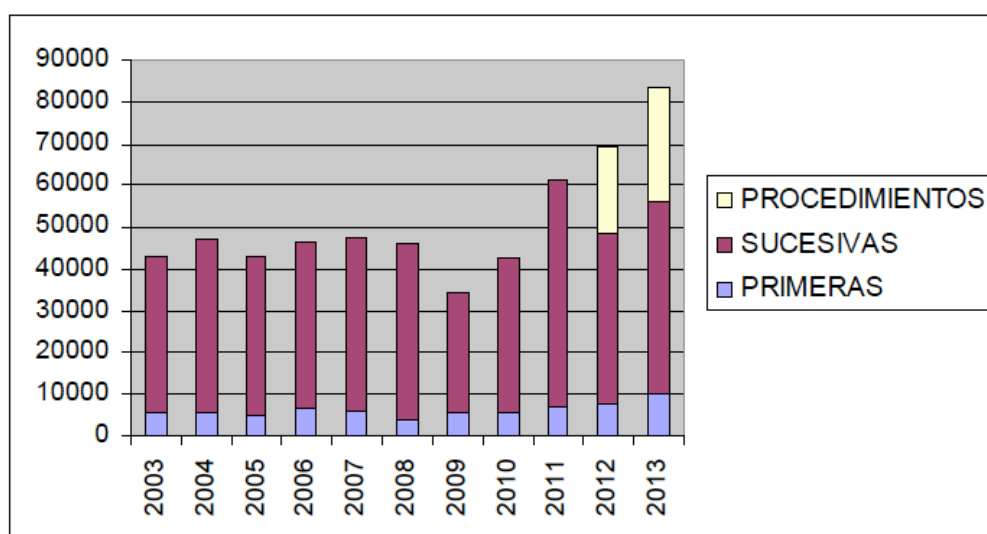


ACTIVIDAD AMBULATORIA

ATENCION AMBULATORIA 2013  
ATENCIÓN ESPECIALIZADA TOTAL HULP

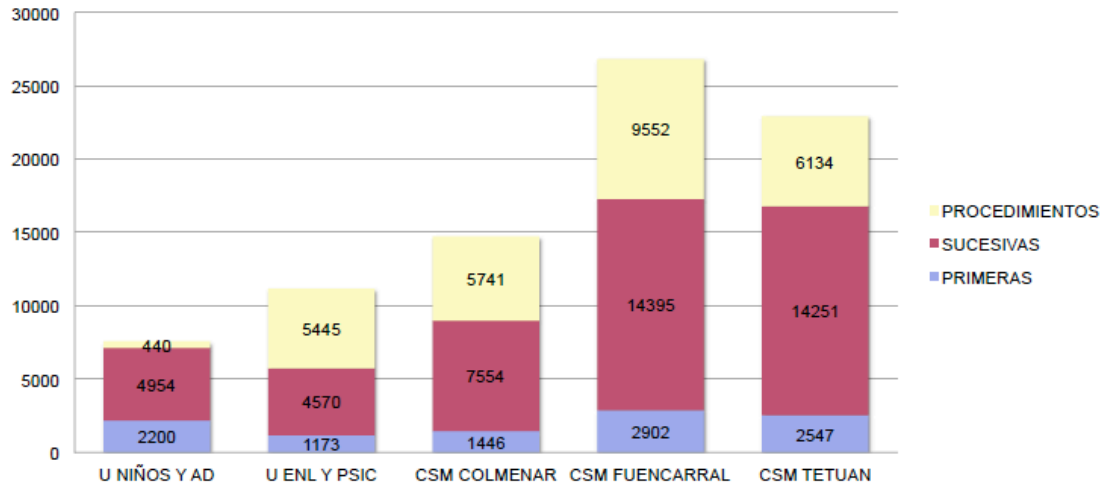
	HG	HI	CSM COLMENAR	CSM FUENCARRAL	CSM TETUAN	TOTAL
<b>NUEVOS</b>	1173	2200	1446	2902	2547	<b>10268</b>
<b>SUCESIVOS</b>	4570	4954	7554	14395	14251	<b>45724</b>
<b>TERAPIA INDIVIDUAL</b>	1713	76	5611	6458	3806	<b>17664</b>
<b>TERAPIA GRUPAL</b>	3493	364	39	1450	1806	<b>7152</b>
<b>TERAPIA FAMILIAR / PAREJA</b>	141		91	1644	273	<b>2149</b>
<b>EXPLORACIONES NEUROPSICOLOGICAS</b>	98				249	<b>347</b>
<b>OTROS</b>	838					<b>838</b>
<b>TOTAL</b>	12026	7594	14741	26849	22934	<b>84144</b>
<b>POBLACIÓN TSI 2011</b>			124388	232528	155585	<b>512501</b>
<b>INCIDENCIA</b>			11,62	16,78	16,37	<b>20,03</b>
<b>FRECUENTACION</b>			118,50	115,46	147,40	<b>164,18</b>
<b>S/P</b>	3,89	2,25	5,22	4,96	5,59	<b>4,45</b>
<b>ESPERA MEDIA</b>	13	0	64	29	36	<b>28,4</b>

ATENCION AMBULATORIA  
ATENCIÓN ESPECIALIZADA TOTAL HULP



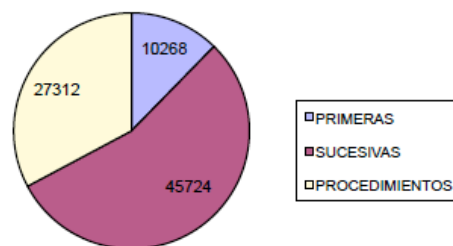
# ATENCIÓN AMBULATORIA ATENCIÓN ESPECIALIZADA HULP

TOTAL 2013

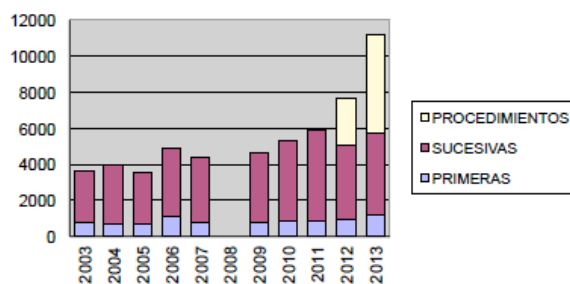


# ATENCIÓN AMBULATORIA ATENCIÓN ESPECIALIZADA HULP

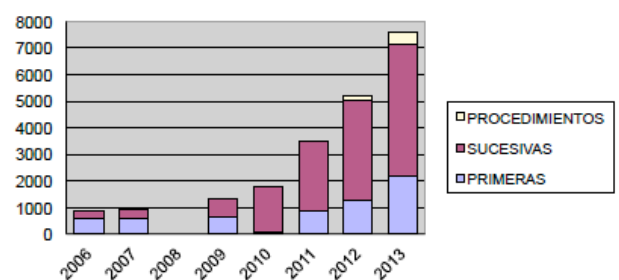
TOTAL HULP 2013



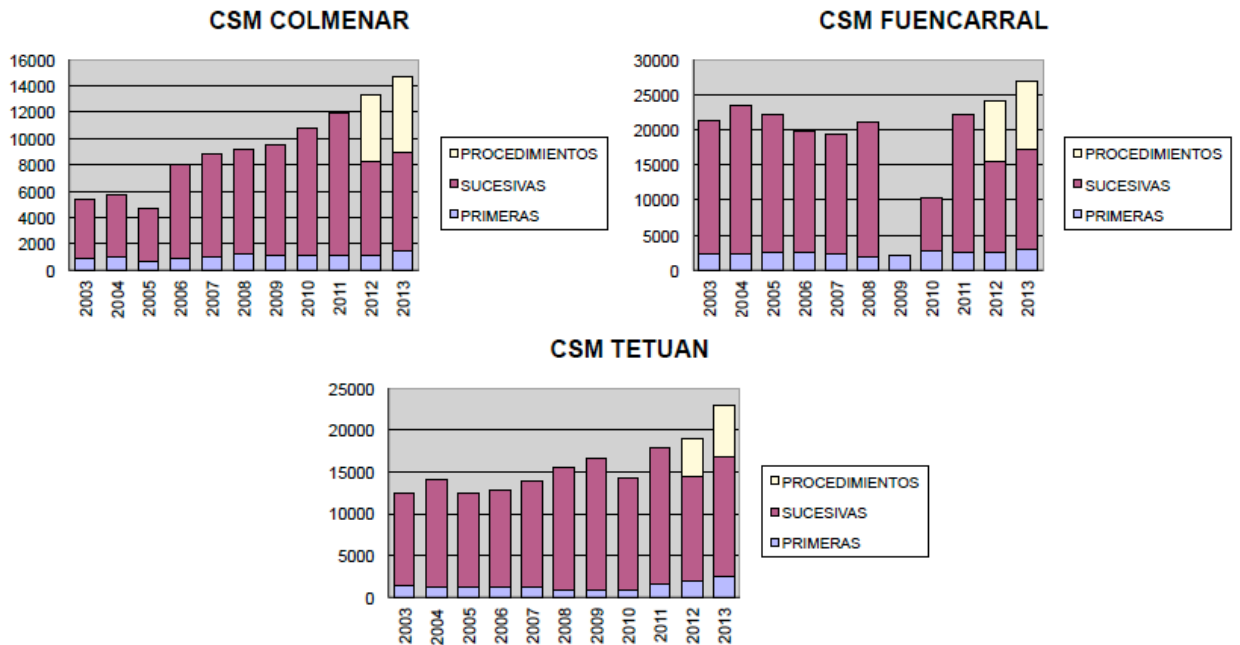
U ENLACE Y PSICOTERAPIA HG



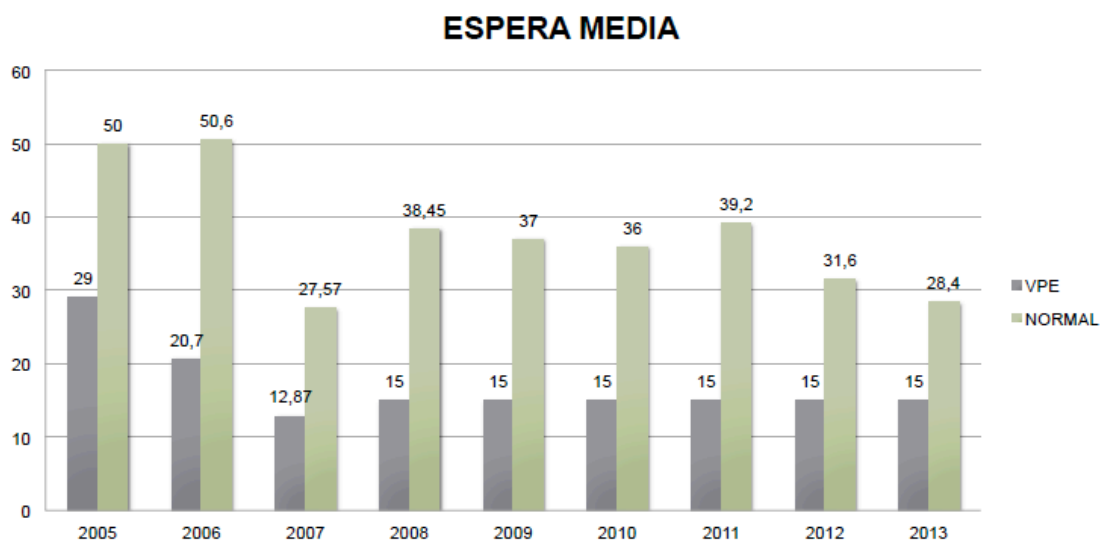
U NIÑOS Y ADOLESCENTES HI



# ATENCIÓN AMBULATORIA ATENCIÓN ESPECIALIZADA CSM HULP

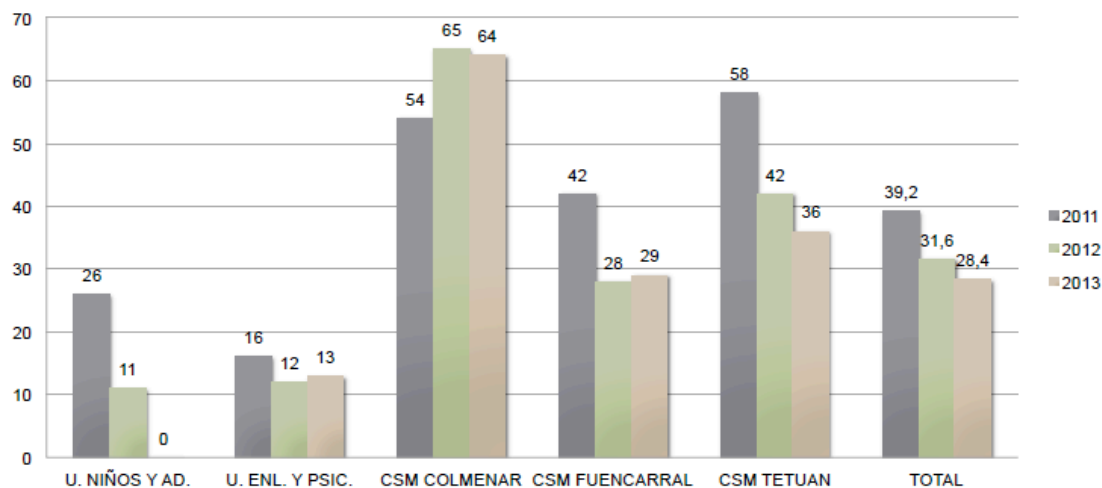


# ATENCIÓN AMBULATORIA ATENCIÓN ESPECIALIZADA HULP LISTA DE ESPERA GLOBAL



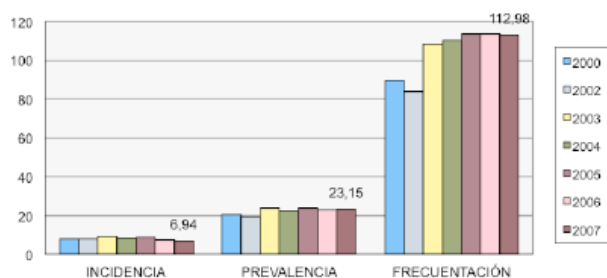
# ATENCIÓN AMBULATORIA ATENCIÓN ESPECIALIZADA HULP

## ESPERA MEDIA

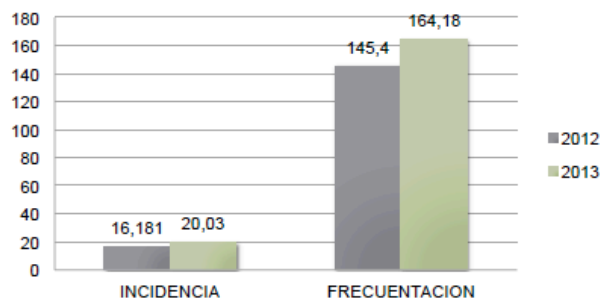


## INDICADORES ACTIVIDAD CSM RCP Y AE HP-HIS

### DATOS RCP

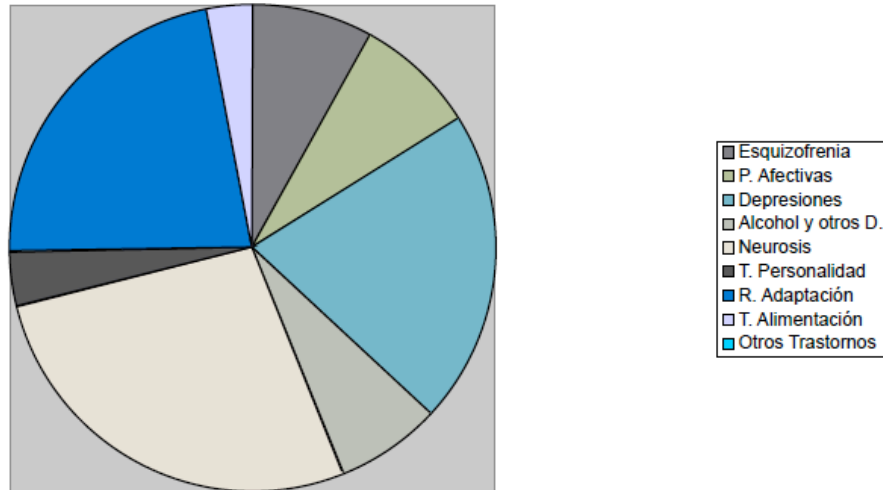


### DATOS HP-HIS Y TSI

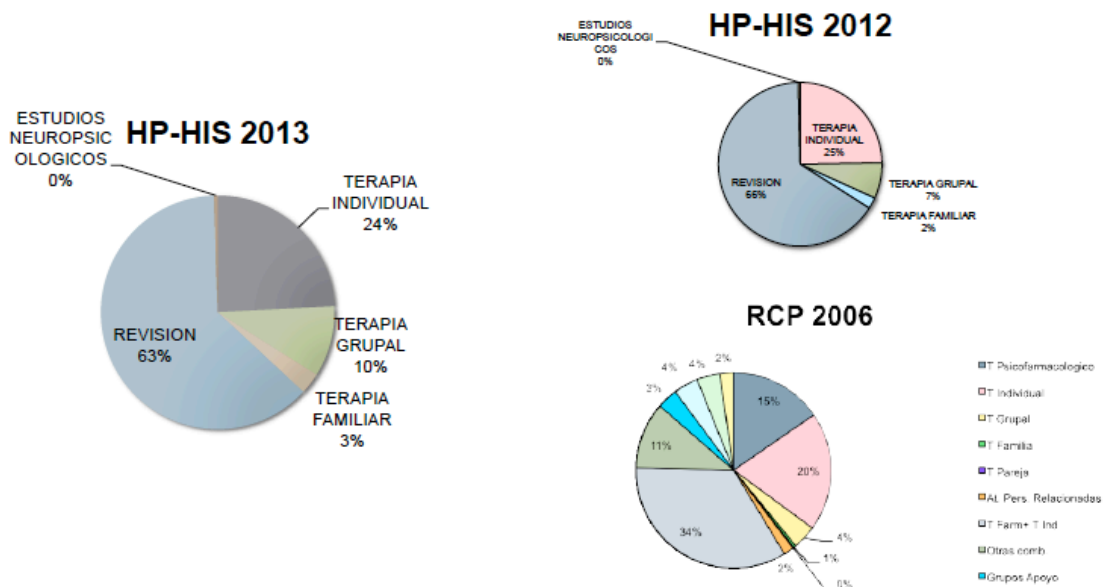




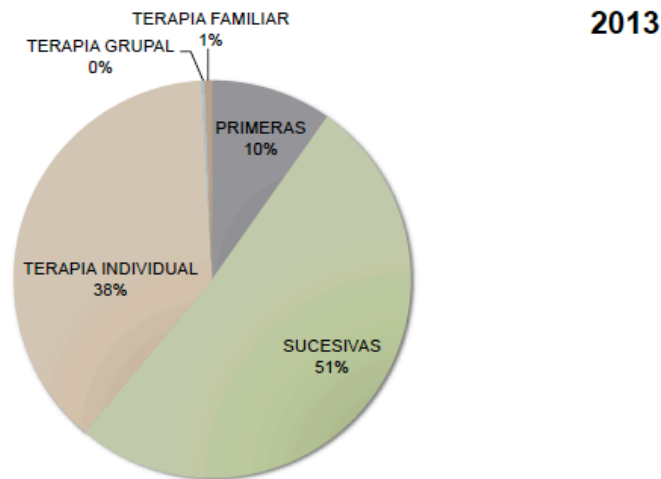
## CASOS ASISTIDOS CSM HULP POR DIAGNÓSTICO 2006 (RCP)



## PROCEDIMIENTOS TERAPEUTICOS



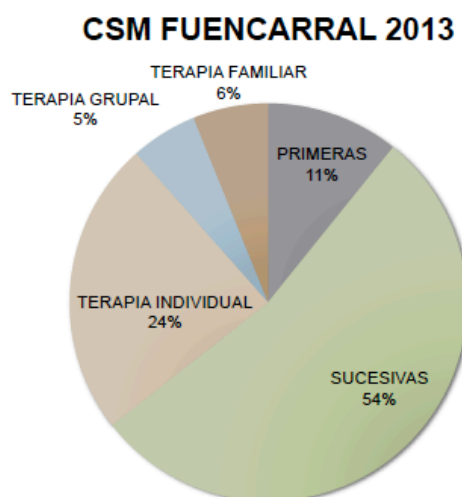
## PROCEDIMIENTOS TERAPEUTICOS CSM COLMENAR 2013



## PROGRAMAS ASISTENCIALES EN CSM COLMENAR

- Adultos (>18)
- Niños y Adolescentes (0-18)
- Rehabilitación y Continuidad de Cuidados de Enfermos Mentales Crónicos y Graves
- Trastornos de la Conducta Alimentaria
- Psicogeriatría (Interconsulta Residencias Públicas)
- Alcohol
- Intervención en Crisis y Prevención del Suicidio
- Coordinación con Atención Primaria:
  - Especialista consultor
  - Consulta en EAP de Tres Cantos
- Centro de Día para enfermos con TMG

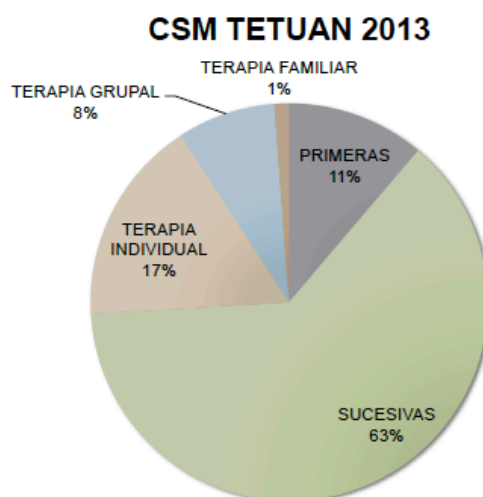
## PROCEDIMIENTOS TERAPEUTICOS CSM FUENCARRAL 2013



## PROGRAMAS ASISTENCIALES EN CSM FUENCARRAL

- Adultos (>18)
- Niños y Adolescentes (0-18)
- Rehabilitación y Continuidad de Cuidados de Enfermos Mentales Crónicos y Graves
- Trastornos de la Conducta Alimentaria
- Trastorno Bipolar
- Psicogeriatría (Interconsulta Residencias Públicas)
- Alcohol
- Intervención en Crisis y Prevención del Suicidio
- Interconsulta en el Hospital de Cantoblanco
- Coordinación con Atención Primaria:
  - Consultoría de Psicología Clínica y grupos terapéuticos

## PROCEDIMIENTOS TERAPEUTICOS CSM TETUAN 2013



## PROGRAMAS ASISTENCIALES EN CSM

- Adultos (>18)
- Niños y Adolescentes (0-18)
- Rehabilitación y Continuidad de Cuidados de Enfermos Mentales Crónicos y Graves
- Trastornos de la Conducta Alimentaria
- Psicogeriatría
- Intervención en Crisis y Prevención del Suicidio
- Coordinación con Atención Primaria
- Grupos terapéuticos para enfermos con primeros episodios de psicosis
- Grupos multifamiliares
- Centro de Día para enfermos con TMG

## C REHABILITACIÓN SAN ENRIQUE

### ACTIVIDAD ASISTENCIAL 2013 CENTRO DE REHABILITACIÓN SAN ENRIQUE

	CR S ENRIQUE
PLAZAS	84
DERIVACIONES	51
ENTRADAS	51
ALTAS	49
EN ATENCIÓN A 31/12	139
LISTA DE ESPERA	-
CLUB SOCIAL (TARDE)	28
TOTAL USUARIOS ATENDIDOS	188
SESIONES DE TERAPIA OCUPACIONAL	9778

DISTRITO	NUEVOS	ALTAS	EN ATENCIÓN
SALAMANCA	6	12	27
CHAMARTIN	10	16	33
TETUAN	20	10	38
FUENCARRAL	15	10	39
ALCOBENDAS		1	1
HORTALEZA			1
<b>TOTAL</b>	<b>51</b>	<b>49</b>	<b>139</b>

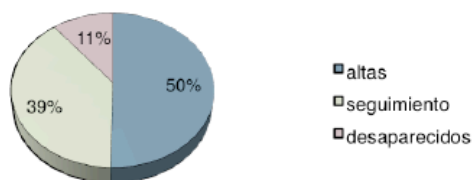
### PROGRAMAS ASISTENCIALES CENTRO DE REHABILITACIÓN SAN ENRIQUE

- **Laboral**
  - Taller de Manualidades y Pintura
  - Taller de Petit Point / Punto de Cruz / Alfombras / Cerámica
  - Taller de Carpintería
- **Autonomía Personal y Autocuidados**
  - Hábitos de la Vida Cotidiana
  - Conciencia de Enfermedad
  - Autonomía Residencial
- **Relacional**
  - Psicomotricidad
  - Relajación
  - Habilidades Sociales
  - Tiempo Libre
  - Grupo de Resolución de Conflictos
- **Recuperación y Dotación de Funciones Cognitivas.**
  - Cultura General
  - Memoria y Atención
  - Introducción a la informática
- **Club Social**

**EQUIPO ATENCIÓN PSIQUIÁTRICA PERSONAS SIN HOGAR**

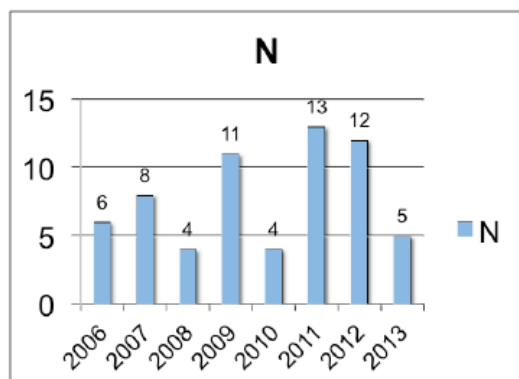
## DATOS 2003-2013

	2009	2010	2011	2012	2013	2003/2013
<b>NUEVOS</b>	61	36	51	70	<b>60</b>	
<b>EN SEGUIMIENTO</b>	182			186	<b>229</b>	229
<b>ALTAS</b>				33	<b>16</b>	296
<b>ATENDIDOS</b>						<b>588</b>
<b>DESAPARECIDOS</b>						<b>47</b>
<b>FALLECIDOS</b>						<b>16</b>



## DATOS DE ACTIVIDAD EQUIPO HULP

**NUMERO DE INGRESOS PACIENTES DERIVADOS EAP EMSH AL HULP**



<b>N INGRESOS TOTALES:</b>	64
<b>N INGRESOS MEDIOS ANUALES:</b>	8
<b>ESTANCIAS TOTALES:</b>	1412 DIAS
<b>ESTANCIA MEDIA:</b>	22,4 DIAS

**ACTIVIDAD AMBULATORIA EAP EMSH HULP**

CONSULTAS	ENE-MAR 2013
PSIQUIATRIA	363
NUEVOS	22
SUCESIVAS	147
T GRUPAL	39
T INDIVIDUAL	155
ENFERMERIA	564
T SOCIAL	230
PACIENTES EN SEGUIMIENTO	MAR 2014
PSIQUIATRIA	128
ENFERMERIA	60
T SOCIAL	38

## CASUÍSTICA (C.M.B.D.)

ACTIVIDAD ASISTENCIAL	2010	2011	2012	2013
Porcentaje altas codificadas	100%	100%	100%	100%
Altas Totales	500	504	474	503
Estancia Media	14,1	12,8	15,2	14
Peso Medio	1,37	1,41	1,22	1,27

### 10 GRD's más frecuentes

GRD	DESCRIPCIÓN	Nº Casos	%	Estancia M	Peso
430	Psicosis	223		17,91	1,38
427	Neurosis excepto depresiva	36		14,86	0,73
426	Neurosis depresiva	34		13,65	0,6
748	Abuso o dep. cocaína u otras drogas sin CC	22		17,23	0,75
753	Rehabilitación trastorno compulsivo nutricional	15		24,33	2
751	Abuso o dep. alcohol sin CC	14		12,86	0,58
449	Envenenamiento>17 con CC	10		22,80	0,84
424	Proc. Quir. Dx principal Enf. Mental	8		46,13	1,24
750	Abuso o dep. alcohol con CC	8		39,38	0,87
429	Alteraciones orgánica & Retraso mental	8		15,50	1,4

### 10 GRD's con mayor consumo de recursos

GRD	DESCRIPCIÓN	PESO	Nº ALTAS	%
877	Oxig, Memb. Extrac. o Traqueostomia con vent....	43,47	1	
582	Lesiones, enven. O efecto toxico drogas exc. Trauma mult....	2,33	5	
753	Rehabilitación trastorno compulsivo nutricional	2	15	
12	Trast. Degenerativos del SN	1,41	1	
429	Alteraciones orgánica & Retraso mental	1,4	8	
430	Psicosis	1,38	223	
424	Procedimiento quirúrgico con Dx. Principal enfermedad mental	1,24	8	
227	Procedimientos sobre tejidos blandos	1,12	1	
715	HIV con otros Dx relacionado	0,97	2	
747	Abuso o dependencia de cocaína u otras drogas con CC	0,96	4	



## Calidad

### OBJETIVOS DE CALIDAD

#### Participación en Comisiones Clínicas

Nombre comisión	Nº de integrantes del Servicio
Catástrofes	1
Documentación clínica	1
Ética para la asistencia sanitaria	
Ética de la investigación clínica	
Farmacología y terapéutica	
Formación continuada	1
Humanización y atención al paciente	1
Infecciones, profilaxis y política antibiótica	
Docencia	1
Trasplantes	
Investigación	
Nutrición	
Tecnología y adecuación de medios diagnósticos	
Tejidos, tumores y mortalidad	
Hospital sin dolor	1
Violencia	2
Tabaquismo	2

#### Reclamaciones

Área de la asistencia	Presentadas (nº)
Hospitalización+Urgencias+Consultas HG y HI	
CSM Colmenar	
CSM Fuencarral	
CSM Tetuán	

#### Agradecimientos

Área de la asistencia	Presentados (nº)
Hospitalización+Urgencias+Consultas HG y HI	



**Reingresos (por el mismo diagnóstico)**

Nº de reingresos	< 24 horas	24-72 horas	3-7 días	7-30 días
144 reingresos (60 pacientes)	0	1	3	21

**Vías Cínicas**

Título	Fecha última actualización
Agitación Psicomotriz	2006
Síndrome de Abstinencia Alcohólica	2006

**Protocolos**

Título	Fecha última actualización
Mapa de Procesos del Programa de TCA	Junio 2010
Ficha de Continuidad de Cuidados	2003
Inmovilización Terapéutica	Diciembre 2013
Prevención de Riesgo Suicida en la UHB	Marzo 2013
Intervención en Crisis y Prevención de Riesgo Suicida ARSUIC	Diciembre 2012
Intervención médica en el paciente agitado	Marzo 2013

**Consentimientos Informados**

Título	Fecha última actualización
TEC	2008

## OTROS OBJETIVOS DE CALIDAD IMPLANTADOS EN EL SERVICIO

- Política de calidad
- Principios generales/objetivos
- Estructura de Gestión de la Calidad
- Certificaciones y Acreditaciones
- Gestión por procesos
- Planes de Calidad
- Calidad percibida
- Seguridad del paciente
- Información del paciente
- Gestión medioambiental
- Otros.....

## NUEVAS ACCIONES 2014 PROGRAMA DE CALIDAD

- **UNIDAD ASISTENCIAL EN SU CONJUNTO:**
  - Actualización de los Manuales de Funcionamiento orientados a la solicitud de acreditación de la ISO 9001
- **U. HOSPITALIZACIÓN BREVE:**
  - Revisión del protocolo de Inmovilización Terapéutica para su implantación en todo el hospital
  - Revisión del protocolo de Prevención de Riesgo Suicida en la UHB
  - Implantación del Programa de Prescripción Terapéutica Electrónico y de la Unidosis, y del Programa Gacela
- **U. ENLACE Y PSICOTERAPIA Y URGENCIAS:**
  - Elaborar la Hoja de Información de la UEP
  - Revisión del Protocolo de llamada a Psiquiatría en Urgencias tras la implantación del Triaje
  - Elaborar Protocolos de prescripción farmacológica, indicaciones médicas y planes de cuidado de enfermería para su utilización en el Programa de Prescripción Terapéutica Electrónico y en el Programa Gacela en el paciente agitado
  - Mejorar la accesibilidad telefónica y por e-mail para las citas y gestiones.
  - Utilizar el HP-Doctor para los informes y codificar diagnósticos
- **U. NIÑOS Y ADOLESCENTES:**
  - Implantación de la Interconsulta Electrónica
  - Reorganizar la exploración neuropsicológica en Niños y Adolescentes
  - Mejorar la accesibilidad telefónica y por e-mail para las citas y gestiones.
  - Utilizar el HP-Doctor para los informes y codificar diagnósticos
- **C SALUD MENTAL**
  - Mejorar la accesibilidad telefónica y por e-mail para las citas y gestiones.
  - Utilizar el HP-Doctor para los informes y codificar diagnósticos



# RAC 2013

## Resultados Actuaciones en Calidad

Servicio: **Psiquiatría y Salud Mental**

Persona de contacto/Coord. de calidad

Nombre y apellidos: **María Victoria Bonan**

Tlfno de contacto: **81066 ó 667604580**

Email: [mvbonan@hotmail.com](mailto:mvbonan@hotmail.com)

Complete el cuestionario siguiendo las instrucciones

**Inicio**

<b>1.- PLANES</b>	
Dispone de Manual de organización y funcionamiento actualizado (en los últimos dos años)	Sí
Dispone de Plan de Calidad vigente	Sí
Dispone de Plan de información al paciente y familiares	Sí
Dispone de Plan de Comunicación interna vigente	Sí
Dispone de Plan/Manual de acogida a nuevos profesionales	Sí
Dispone de Otros planes	No
<b>2.- DOCUMENTACIÓN</b>	
Ha elaborado la Memoria de Calidad en el último año	Sí
<b>3.- ACREDITACIONES</b>	
El Servicio está en proceso, ha recibido o renovado alguna acreditación	Sí
<b>4.- CERTIFICACIONES</b>	
El Servicio está en proceso, ha recibido o renovado alguna certificación	No
El Servicio se ha sometido a alguna auditoría	Sí
<b>5.- ENCUESTAS DE SATISFACCIÓN</b>	
<b>5.1-PACIENTES (excluir encuestas centralizadas del SERMAS) Contestar si procede</b>	
Encuestas <u>propias</u> de satisfacción a pacientes o familiares	Sí
Ha realizado estudios cualitativos de opinión/ satisfacción a pacientes/familiares	No
<b>5.2-PROFESIONALES</b>	
Ha realizado encuestas de satisfacción/ clima laboral	No
Alcance de la encuesta	

<b>6.- COMISIONES Y GRUPOS DE MEJORA</b>	
Participación en Comisiones Clínicas	SÍ
Grupos de Mejora constituidos	SÍ
<b>7.- VÍAS CLÍNICAS Y PROTOCOLOS</b>	
Vías clínicas editadas y/o revisadas	
Protocolos editados y/o revisados (se excluyen protocolos no asistenciales y procedimientos)	SÍ
<b>8.-PUBLICACIONES CALIDAD</b>	
Publicaciones relacionadas con la calidad en el año 2013	SÍ
<b>9.-ACTIVIDAD INVESTIGADORA</b>	
Participación en estudios de investigación	SÍ
Publicación de artículos en revistas científicas (Indicar nº)	
<b>10.-PONENCIAS/COMUNICACIONES</b>	
Ponencias relacionadas con la calidad en el año 2013	No
Comunicaciones orales relacionadas con la calidad en el año 2013	No
Comunicaciones poster relacionadas con la calidad en el año 2013	No
<b>11.- JORNADAS Y PREMIOS CALIDAD ORGANIZADOS</b>	
Nº de Jornadas/ Premios de Calidad organizados	NO
<b>12.- PREMIOS Y RECONOCIMIENTOS RECIBIDOS</b>	
Nº de Premios/ Reconocimientos de Calidad recibidos	NO
<b>13.- SEGURIDAD DEL PACIENTE</b>	
El Servicio dispone de Planes de Gestión de Riesgos y Seguridad del paciente	No
El Servicio dispone de registro de incidentes de seguridad del paciente	SÍ
<b>14.- OTRAS ACTUACIONES</b>	
Actuaciones de calidad <u>relevantes</u> de interés para conocimiento de la organización	SÍ

## Formación Continuada

### Cursos, jornadas, sesiones

Formación	Nº Horas	Nº Asistentes
<b>DIVISIÓN DE ENFERMERÍA</b>		
<b>CURSOS</b>	<b>Nº Horas</b>	<b>Nº Asistentes</b>
<b>SESIONES</b>	<b>Nº Horas</b>	<b>Nº Asistentes</b>
<b>DIVISIÓN DE GESTIÓN</b>		
<b>CURSOS</b>	<b>Nº Horas</b>	<b>Nº Asistentes</b>
<b>DIVISIÓN MÉDICA</b>		
<b>CURSOS</b>	<b>Nº Horas</b>	<b>Nº Asistentes</b>
Procesos y Técnicas Psicoterapéuticas	20	40
Programa Entrenamiento en Mindfulness (3 ediciones)	16	60
Actualización en Clínica Psicopatológica	16	40
<b>JORNADAS</b>	<b>Nº Horas</b>	<b>Nº Asistentes</b>
Jornada de Salud Mental del Área del HULP (Diciembre 2013) sobre Cognición y Salud Mental	6	150
Jornada Salud Mental Tetuán	6	200
<b>SESIONES</b>	<b>Nº Horas</b>	<b>Nº Asistentes</b>
Talleres de Salud Mental HULP mensuales (Acreditadas por la Agencia Laín Entralgo)	20	80
Sesiones Clínicas semanales	1,30	40

## Sesiones Clínicas

<b>SESIONES CLÍNICAS GENERALES</b>		
<b>SERVICIO</b>	<b>TÍTULO</b>	<b>FECHA</b>
Unidad Asistencial Psiquiatría y Salud Mental	Talleres de Salud Mental HULP mensuales (Ediciones anuales) (Acreditadas por la Agencia Laín Entralgo)	Año 2009 Año 2010 Año 2011 Año 2012 Año 2013
Servicio de Psiquiatría y SM	Sesiones Clínicas Semanales	Miércoles
Servicio de Psiquiatría y SM	Sesiones de Actualización en SM mensuales	Miércoles
CSM Colmenar	Sesiones Clínicas Semanales	
CSM Fuencarral	Sesiones Clínicas Semanales	Miércoles
CSM Tetuán	Sesiones Clínicas Semanales	Jueves

### Sesiones clínicas acreditadas

## Investigación

### Líneas de investigación prioritarias

AREAS DE INVESTIGACIÓN
Factores biológicos, psicológicos y sociales en el desarrollo, la evolución y el tratamiento de los trastornos mentales.

### Proyectos de investigación financiados por entidades públicas

Líneas de Investigación	Nº de Proyectos
<b>FONDOS DE INVESTIGACIÓN SANITARIA (FIS)</b>	
Eficacia del tratamiento continuo vs discontinuación basada en presencia de pródromos en primeros episodios psicóticos noafectivos. E.NONSTOP01. Miguel Ruiz Veguilla, Masanet García MJ, Balanza Martínez V, <b>Hernández Monsalve M</b> , Bustamente Madariaga S, Rosso Fernández CL, Gutierrez Labrador R, ....	2
Evaluación de factores pronósticos en esquizofrenia paranoide. <b>María Teresa González Salvador</b> , Margarita Alvarez Prieto. Rosa Gutierrez Labrador. Javier Martínez	
<b>Total</b>	
<b>REDES TEMÁTICAS</b>	
<b>Total</b>	
<b>EVALUACIÓN DE TECNOLOGÍAS</b>	
<b>Total</b>	
<b>UNIÓN EUROPEA</b>	
<b>Total</b>	
<b>MINISTERIO DE CIENCIA E INNOVACIÓN</b>	
Participation of partially duplicated human alpha-7 nicotinic receptor subunit <i>CHRFAM7A</i> gene in the inflammatory response of the innate immune system: involvement in the pathogenesis of psychiatric and infectious diseases. Carmen Montiel López. (Facultad de Medicina UAM), Francisco Arnalich (Hospital U La Paz), <b>María Fe Bravo Ortiz</b> (Hospital U La Paz),	2
Creación y evaluación de sistemas de valoración del impacto vital de las experiencias extremas sobre la visión del mundo, el autoconcepto, la identidad y el sistema de creencias de las víctimas, <b>Pau Pérez Sales</b> , <b>María Fe Bravo</b> , Alberto Fernández Liria, <b>Blanca Amador Sastre</b> , Manuel Muñoz	



<b>Total</b>	
<b>OTRAS</b>	
Clozapina en primeros brotes de esquizofrenia como posible tratamiento preventivo del deterioro cerebral y clínico. <b>Maria Fe Bravo. Santiago Kassem. Jesus Marin.</b> Ministerio de Sanidad	3
Prevención de las secuelas psicológicas crónicas en pacientes víctimas de experiencias vitales extremas: accidentes de tráfico y laborales. <b>Pau Perez Sales.</b> Fundación Maphre Medicina	
Eficacia de una intervención psicoterapéutica de entrenamiento en mindfulness inspirada en MBSR sobre la depresión, ansiedad y parámetros inmunitarios en pacientes con esclerosis múltiple. <b>Beatriz Rodríguez Vega Carmen Bayón, Ainoa Muñoz.</b> Fundación Salud	
<b>TOTAL PROYECTOS</b>	<b>7</b>

**Se adjunta Memoria de Investigación**

## Programas asistenciales

# PROGRAMAS ASISTENCIALES DE AREA

Memoria 2013



Área de Psiquiatría y  
Salud Mental



## PROGRAMAS TRANSVERSALES DEL AREA

- En funcionamiento
  - Adultos (>18)
  - Niños y Adolescentes (0-18)
  - Rehabilitación y Continuidad de Cuidados de Enfermos Mentales Crónicos y Graves
  - Trastornos de la Conducta Alimentaria
  - Trastorno Bipolar
  - Psicogeriatría (Interconsulta Residencias Públicas)
  - Alcohol
  - Atención integral a niños y adolescentes con TDAH
  - Intervención en Crisis y Prevención del Suicidio
- En proyecto:
  - Trastornos de Personalidad
  - Intervención Temprana en Psicosis

## CRITERIOS DE DERIVACIÓN

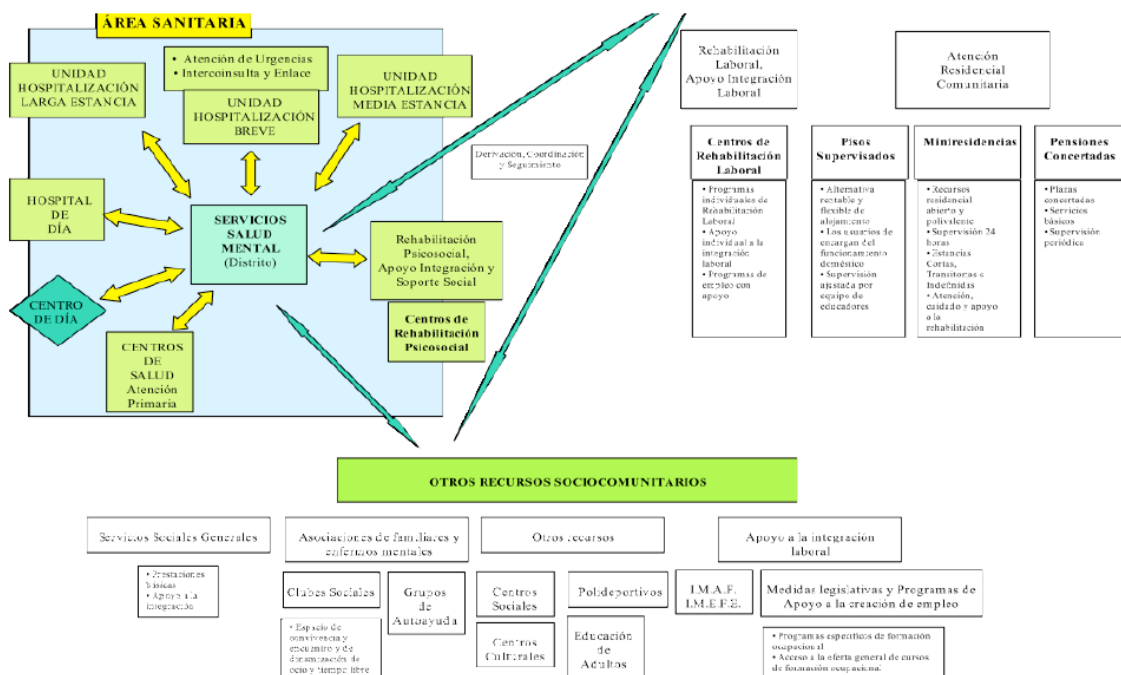
- Derivación Normal / Preferente
  - Criterios de Preferencia (VPE):
    - Riesgo autolítico (Intentos e ideación clara)
    - Sintomatología psicótica
    - (Gravedad clínica importante)
- Derivación Psiquiatría / Psicología Clínica
  - Según criterios de la Oficina Regional de Salud Mental
- Derivación a Consultas Específicas Monográficas
  - Desde Atención Primaria se deriva primero a Salud Mental en general.
  - Desde SM una vez evaluado inicialmente se deriva a la consulta monográfica.
  - En las Unidades Multidisciplinares se deriva directamente a la Consulta Monográfica.

# PROGRAMA DE REHABILITACIÓN Y CONTINUIDAD DE CUIDADOS

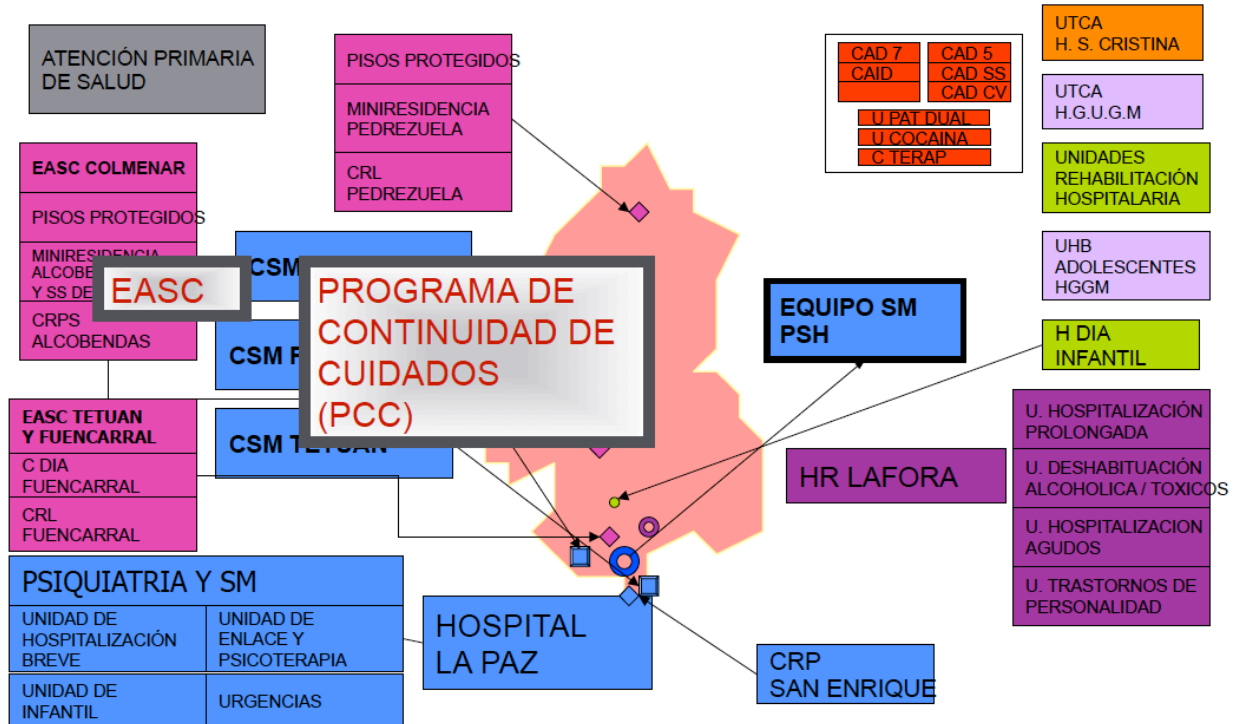
Memoria 2013



# PROGRAMA DE REHABILITACIÓN Y CONTINUIDAD DE CUIDADOS



# RED DE SALUD MENTAL HULP 2013



## RECURSOS ESPECÍFICOS DE REHABILITACIÓN INDICADORES DE ESTRUCTURA

	CRPS		CRL		C DIA		MR			PISOS	EASC
	CR S ENRIQUE	ALCOBENDAS	FUENCARRAL	PEDREZUELA	FUENCARRAL	COLMENAR Y TETUAN	ALCOBENDAS	SAN SEBASTIAN DE LOS RR	PEDREZUELA		
PLAZAS	(84) 42	60	50	50	30		26	18	15	20	90
ASIGNACION	Fuencarral Tetuán Otros	Colmenar Otros	Fuencarral	Fuencarral Colmenar Tetuán Otros	Fuencarral	Colmenar Tetuán	Fuencarral Colmenar Tetuán Otros	Fuencarral Colmenar Tetuán Otros	Fuencarral Colmenar Tetuán Otros	Fuencarral Colmenar Tetuán Otros	Fuencarral Colmenar Tetuán
PROFESIONALES											
Dependencia	HULP	Consejería A Sociales	Consejería A Sociales	Consejería A Sociales	Consejería A Sociales	HULP	Consejería A Sociales	Consejería A Sociales	Consejería A Sociales	Consejería A Sociales	Consejería A Sociales
Composición	1 Director 1 T Social 2 T Ocupa 6 Técnicos 1 Monitor 1 Aux Adm	1 Director 2 Psicolog 1 T Social 1 T Ocupa 3 Educ 1/2 Aux Adm	1 Director 1 Psicolog 1 T Ocup 1 Tecnico 2/3 Maestros Taller 1 Aux Adm	1 Director 1 Psicolog 1 T Ocup 1 Tecnico 2/3 Maestros Taller 1 Aux Adm	1 Director 1 Psicolog 1 T Ocup 2 Monitor 1 Aux Adm		1 Director 1 Psicologo 1 T Ocup 2 Educad 1/2 Aux Adm	1 Director 1 Psicologo 1 T Ocup 2 Educad 1/2 Aux Adm	1 Director 1 Psicologo 1 T Ocup 2 Educad 1/2 Aux Adm	Vinculados a MR	1 Psicolog 1 T Social 2 Educad

## ACTIVIDAD ASISTENCIAL 2013 CENTRO DE REHABILITACIÓN SAN ENRIQUE

	CR S ENRIQUE
PLAZAS	84
DERIVACIONES	51
ENTRADAS	51
ALTAS	49
EN ATENCIÓN A 31/12	139
LISTA DE ESPERA	-
CLUB SOCIAL (TARDE)	28
TOTAL USUARIOS ATENDIDOS	188
SESIONES DE TERAPIA OCUPACIONAL	9778

DISTRITO	NUEVOS	ALTAS	EN ATENCIÓN
SALAMANCA	6	12	27
CHAMARTIN	10	16	33
TETUAN	20	10	38
FUENCARRAL	15	10	39
ALCOBENDAS		1	1
HORTALEZA			1
TOTAL	51	49	139

## RECURSOS ESPECÍFICOS DE REHABILITACIÓN RESUMEN DE PROFESIONALES SS SOCIALES

PROFESIONALES EN RR RR HULP	CONSEJERIA A SOCIALES
PSICOLOGOS	11
T SOCIALES	4
EDUCADORES / MONITORES	17
T OCUPACIONALES	7
TECNICOS LABORALES	2
MAESTROS DE TALLER	6
AUX ADMINISTRATIVOS	4
TOTAL	51

## RECURSOS ESPECÍFICOS DE REHABILITACIÓN INDICADORES DE ACTIVIDAD

	CRPS		CRL		C DIA		MR			PISOS	EASC
	CR S ENRIQUE	ALCOBENDAS	FUENCARAL	PEDREZUELA	FUENCARAL	ALCOBENDAS	ALCOBENDAS	SAN SEBASTIAN DE LOS RR	PEDREZUELA		ALCOB COLM FUENC TET
PLAZAS	(84) 42	60	50	50	30	30	26	18	15	20	120
DERIVACIONES	51	19				10	27	50		2	8+
ENTRADAS	51	19				7	20	34			8+
ALTAS	49	17				7	20	22		1	6+
EN ATENCIÓN A 31/12	(139) 77	79	55	51	39	35	26	18	15	20	25+26+32+29
LISTA DE ESPERA	-	3 personas 33 días				6 personas 304 días	12 personas 50,6 días			1 persona 6 días	7 personas 9,4 días
TOTAL USUARIOS ATENDIDOS	188	95				42	46	60		17	31+

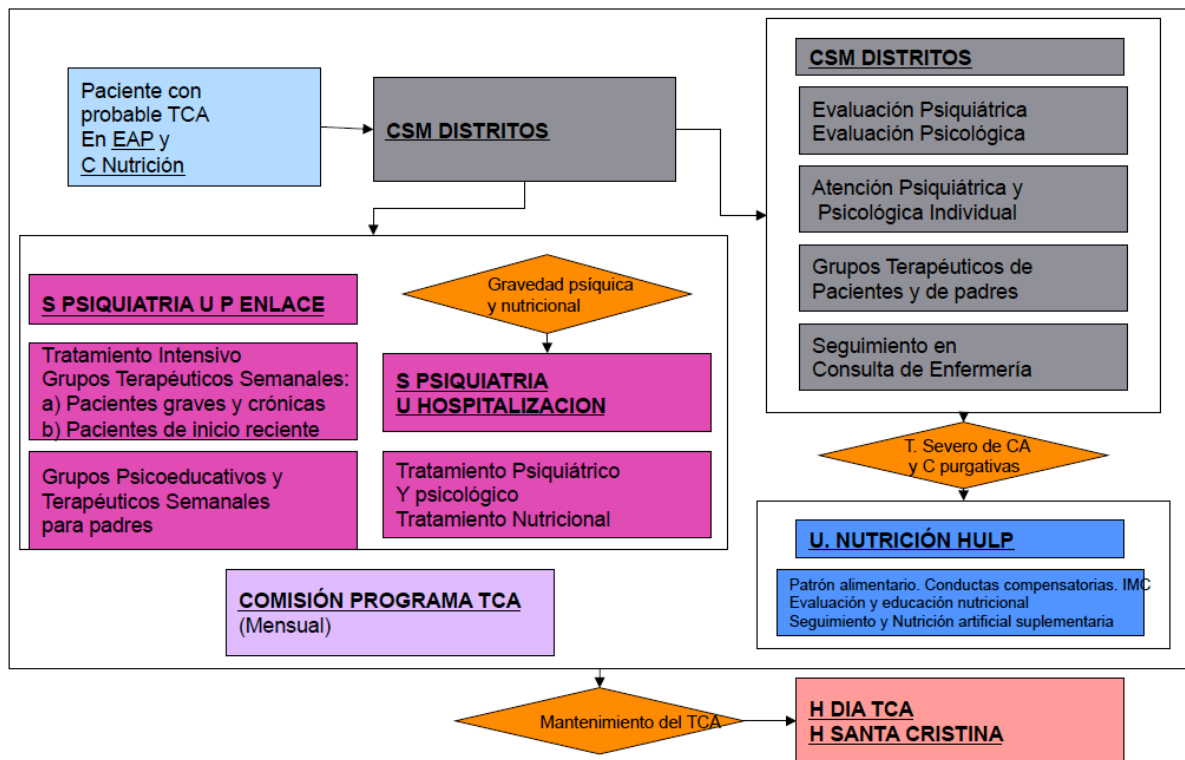
## PROGRAMA DE TRASTORNOS DE LA CONDUCTA ALIMENTARIA

Memoria 2013





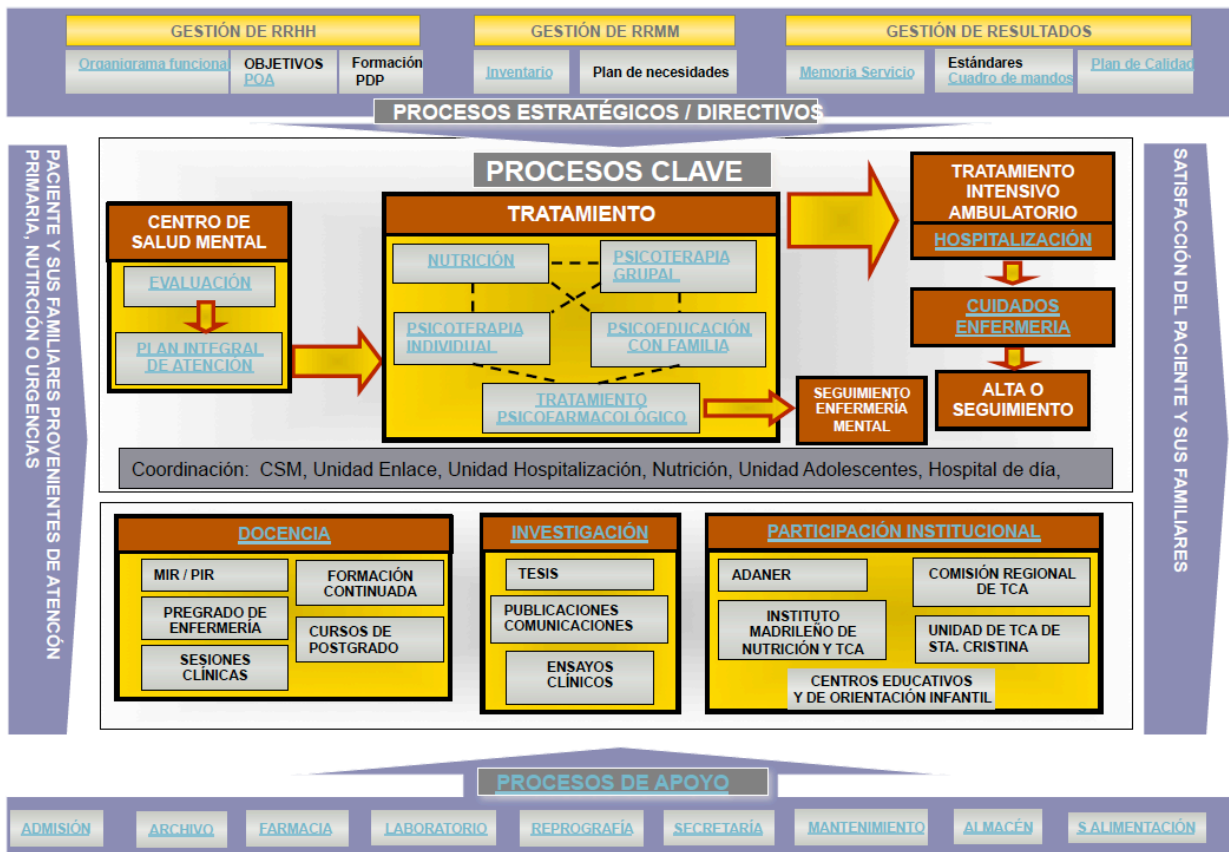
# PROGRAMA DE TRASTORNOS DE LA CONDUCTA ALIMENTARIA DE LA RED DE SM HULP



## PROGRAMA DE TRASTORNOS CONDUCTA ALIMENTARIA



Hospital Universitario La Paz  
Comunidad de Madrid



JUNIO 2008



## PROGRAMA DE TCA

Pacientes Asistidas	2006	2007	2008	2009	2010	2011	2012	2013
CSM Colmenar	13	14	14	16	16	37	42	34
CSM Fuencarral	58	56	50	50	54	50	60	78
CSM Tetuán	*	*	21	21	26	40	44	35
<b>TOTAL CSM</b>	<b>71</b>	<b>40</b>	<b>85</b>	<b>87</b>	<b>96</b>	<b>127</b>	<b>146</b>	<b>147</b>

## PROGRAMA DE TCA

Pacientes Asistidas	2006	2007	2008	2009	2010	2011	2012	2013	
UPE HULP								105	
T. Intensivo (nº pac.)	20	20	20	20	22	29	41	(77 adultas y 28 adolescentes)	
UPE HULP							531	513	
T. Individual (asistencias)									
UPE HULP	20	20	20	50	50	50	69	105	
T. Grupal (nº pac.)									
UPE HULP							729	1711	
T. Grupal (asistencias)									
P TCA HULP		15-20	15-20	15-20		30	69	76	
G. Psicoeducativos/ Familiares									
<b>TOTAL HULP</b>	<b>40</b>	<b>55</b>	<b>55</b>	<b>85</b>	<b>72</b>	<b>79</b>	<b>110</b>	<b>126</b>	
<b>TOTAL CSM</b>	<b>71</b>	<b>40</b>	<b>85</b>	<b>87</b>	<b>96</b>	<b>127</b>	<b>146</b>	<b>147</b>	
<b>TOTAL</b>	<b>111*</b>	<b>95*</b>	<b>140*</b>	<b>172*</b>	<b>168*</b>	<b>206*</b>	<b>256*</b>	<b>273*</b>	
	(177 de media anual)								
	*Algunas pacientes estan siendo atendidas a la vez en el CSM y en la UPE HULP								

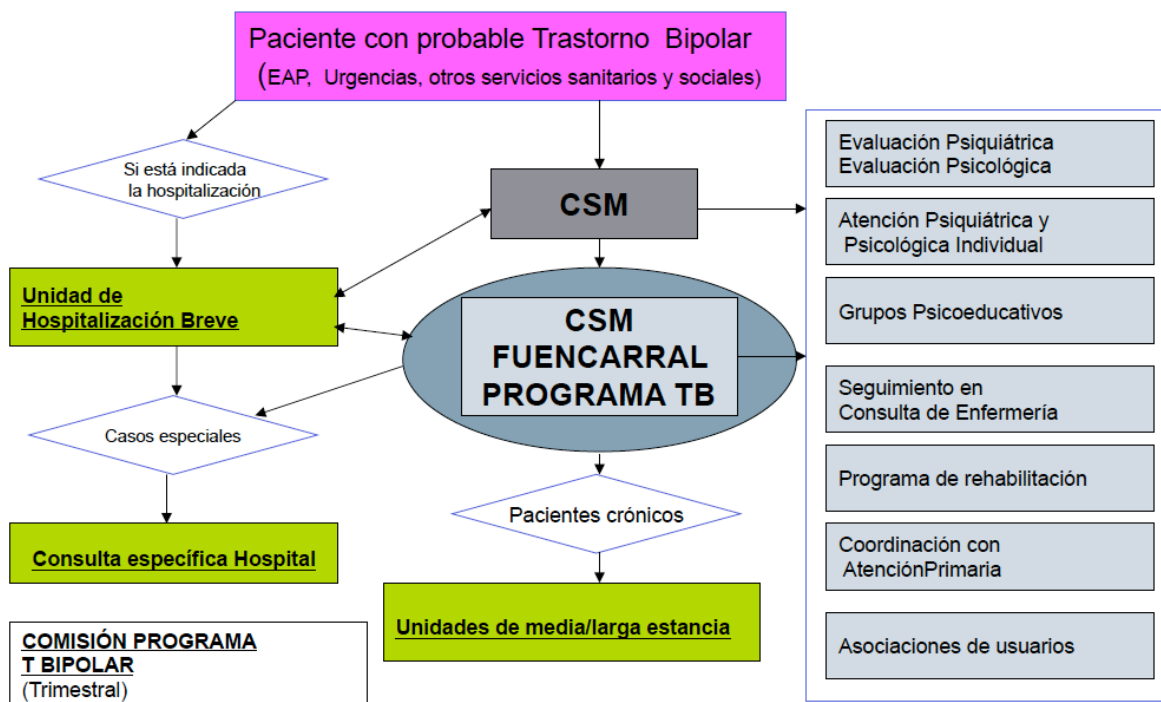
## PROGRAMA DE TCA

	2006	2007	2008	2009	2010	2011	2012	2013	Total
UHB HULP	16	26	28	23	10	17	14	24	158
Ingresos									
UHB HULP					13.71 días	14.87 días	23 días	19,6 días	
Estancia Media									
TOTAL	(19,7 ingresos de media anual)								158

# PROGRAMA DE TRASTORNO BIPOLAR

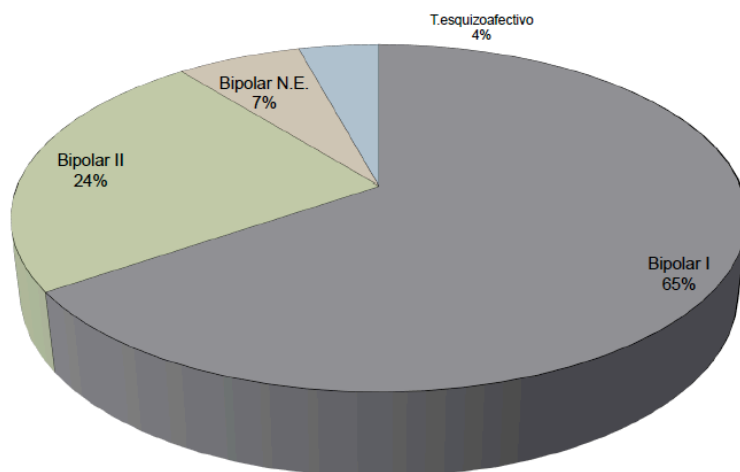


# PROGRAMA DE TRASTORNO BIPOLAR



## PROGRAMA TRASTORNO BIPOLAR PACIENTES ATENDIDOS

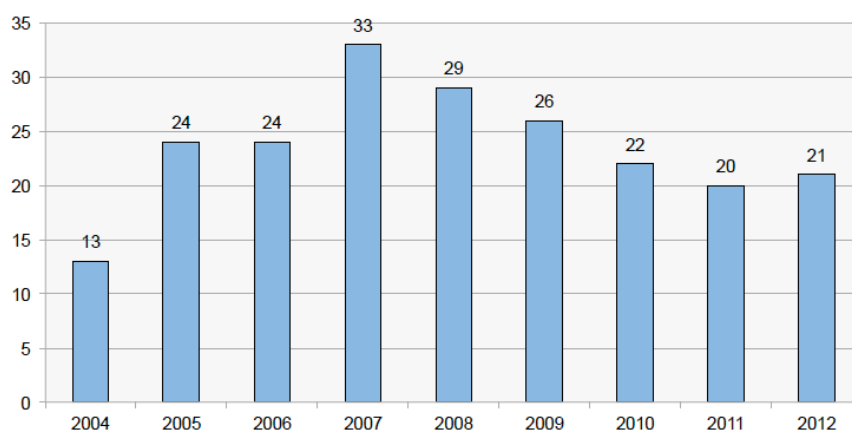
Tipo de T Bipolar



N= 214

## PROGRAMA TRASTORNO BIPOLAR

Pacientes nuevos por año

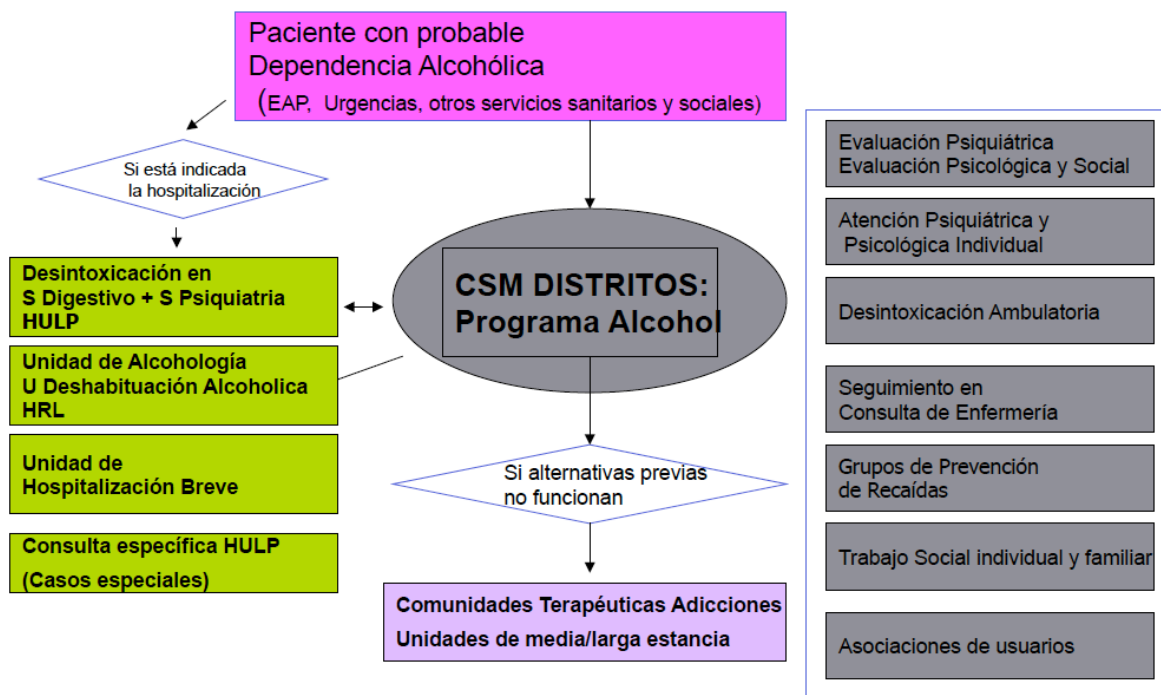


N= 214

# PROGRAMA DE ALCOHOL



## PROGRAMA DE ALCOHOL RED DE SALUD MENTAL HULP



# EQUIPO DE ATENCIÓN PSIQUIATRICA PARA ENFERMOS MENTALES SIN HOGAR (EAP EMSH)

ORSM

HULP / H CLINICO / PRISEMI



Área de Psiquiatría y  
Salud Mental

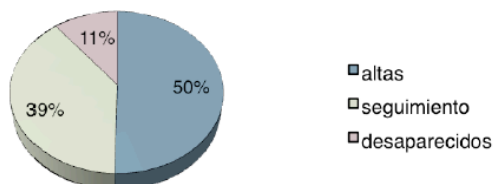


## EAP EMSH RRHH

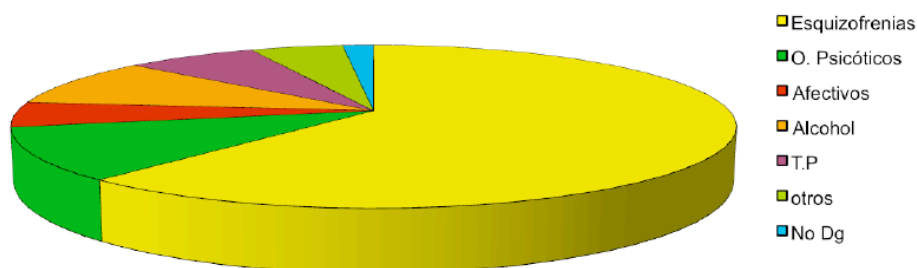
	H CLINICO	HU LA PAZ	CONSEJ A SOC	TOTAL
PSIQUIATRAS	1	1		2
DUE	2	2		4
T SOCIAL	1	1	1	3
PSICOLOGOS			1	1
EDUCADORES			4	4

## DATOS 2003-2013

	2009	2010	2011	2012	2013	2003/2013
<b>NUEVOS</b>	61	36	51	70	<b>60</b>	
<b>EN SEGUIMIENTO</b>	182			186	<b>229</b>	229
<b>ALTAS</b>				33	<b>16</b>	296
<b>ATENDIDOS</b>						<b>588</b>
<b>DESAPARECIDOS</b>						<b>47</b>
<b>FALLECIDOS</b>						<b>16</b>

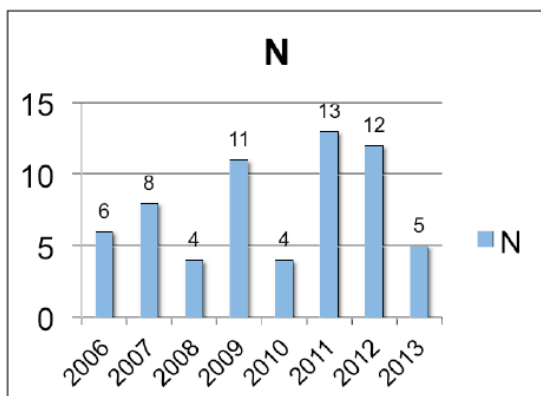


## DIAGNÓSTICO



## DATOS DE ACTIVIDAD EQUIPO HULP

### NUMERO DE INGRESOS PACIENTES DERIVADOS EAP EM SH AL HULP



N INGRESOS TOTALES:	64
N INGRESOS MEDIOS ANUALES:	8
ESTANCIAS TOTALES:	1412 DIAS
ESTANCIA MEDIA:	22,4 DIAS

### ACTIVIDAD AMBULATORIA EAP EM SH HULP

CONSULTAS	ENE-MAR 2013
PSIQUIATRIA	363
NUEVOS	22
SUCESIVAS	147
T GRUPAL	39
T INDIVIDUAL	155
ENFERMERIA	564
T SOCIAL	230
PACIENTES EN SEGUIMIENTO	MAR 2014
PSIQUIATRIA	128
ENFERMERIA	60
T SOCIAL	38

## GASTO EN FARMACIA EQUIPO HULP 2013



HOSPITAL UNIVERSITARIO LA PAZ

UNIDAD: PSIQUIATRIA.

FARMACIA. EQUIPO DE CALLE.	AÑO 2013			
FARMACO	PRESENTACION	CANTIDAD.	PRECIO MEDIO UNIDAD 2013	TOTAL
RISPERDAL CONSTA 25mg	INYECTABLE I.M	40	88,80	3.552,00
RISPERDAL CONSTA 50mg	INYECTABLE I.M	80	142,00	11.360,00
RISPERDAL CONSTA 37,5 mg	INYECTABLE I.M	50	115,40	5.770,00
XEPLION 100 mg	INYECTABLE I.M	20	332,30	6.646,00
LEPONEX 100mg	COMPRIMIDOS (40C)	140	0,20	1.120,00
OLANZAPINA 5 mg	COMPRIMIDOS (28C)	100	0,20	560,00
OLANZAPINA 10mg	COMPRIMIDOS (56C)	120	0,40	2.688,00
BATIDOS HIPERPROTEICOS	BATIDOS	24		
BENEXOL	COMPRIMIDOS	140		
LORAZEPAM	COMPRIMIDOS (50C)	120	0,01	600,00
LORMETAZEPAM	COMPRIMIDOS (30C)	30	0,01	90,00
FUICIDINE	POMADA	10		
FURACIN	POMADA	4		
THROMBOCID	POMADA	6		
QUETIAPINA 100mg	COMPRIMIDOS (60C)	100	0,30	1.800,00
QUETIAPINA 300mg	COMPRIMIDOS (60C)	60	0,80	2.880,00
SINTRON	COMPRIMIDOS (60C)	40	0,03	72,00
PLAVIX	COMPRIMIDOS (28C)	100	0,75	2.100,00
<b>ESTIMACION APROXIMADA.</b>				<b>39.238,00</b>

48% GASTO TOTAL UHB