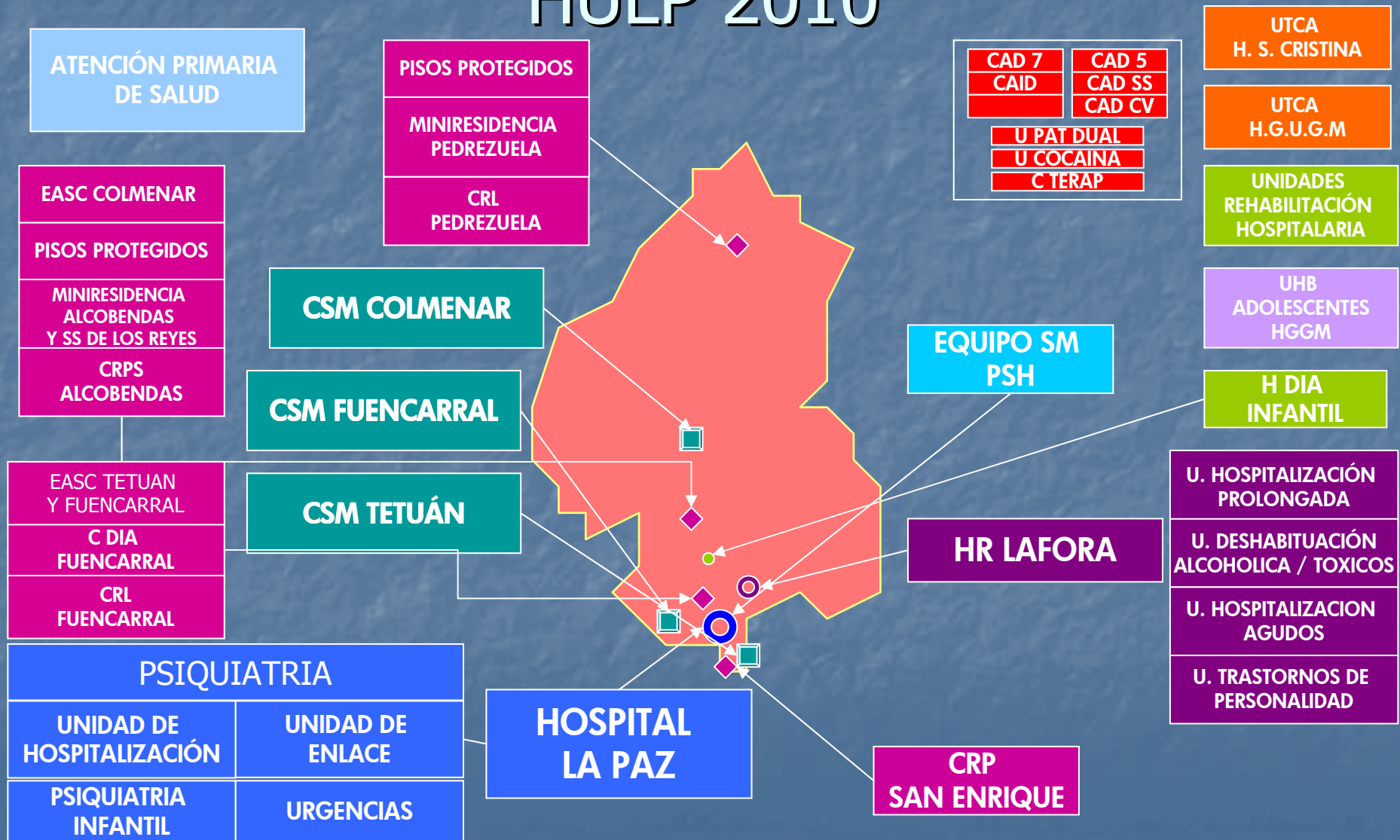


UNIDAD ASISTENCIAL DE PSIQUIATRÍA Y  
SALUD MENTAL

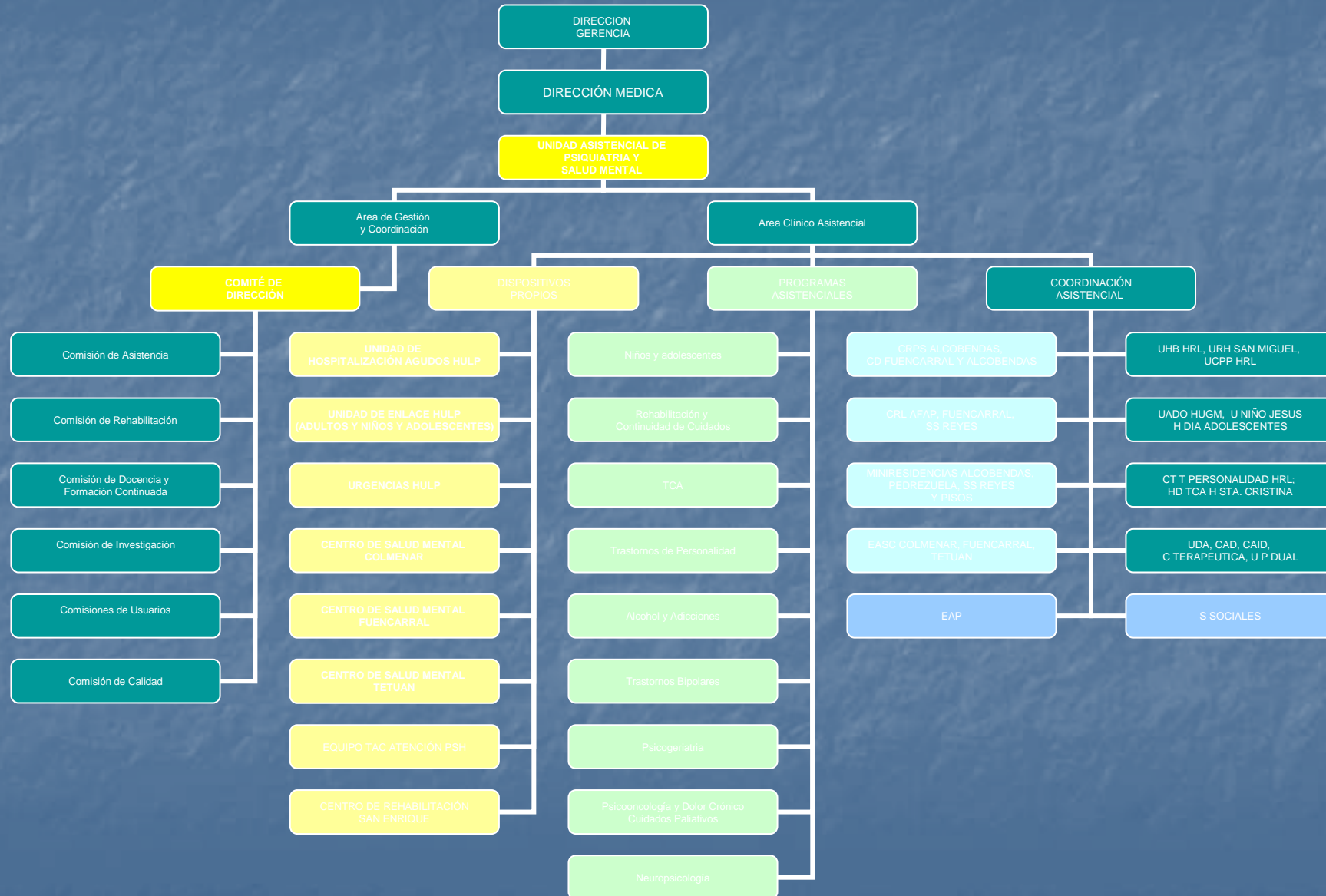
# SERVICIO DE PSIQUIATRÍA 2010



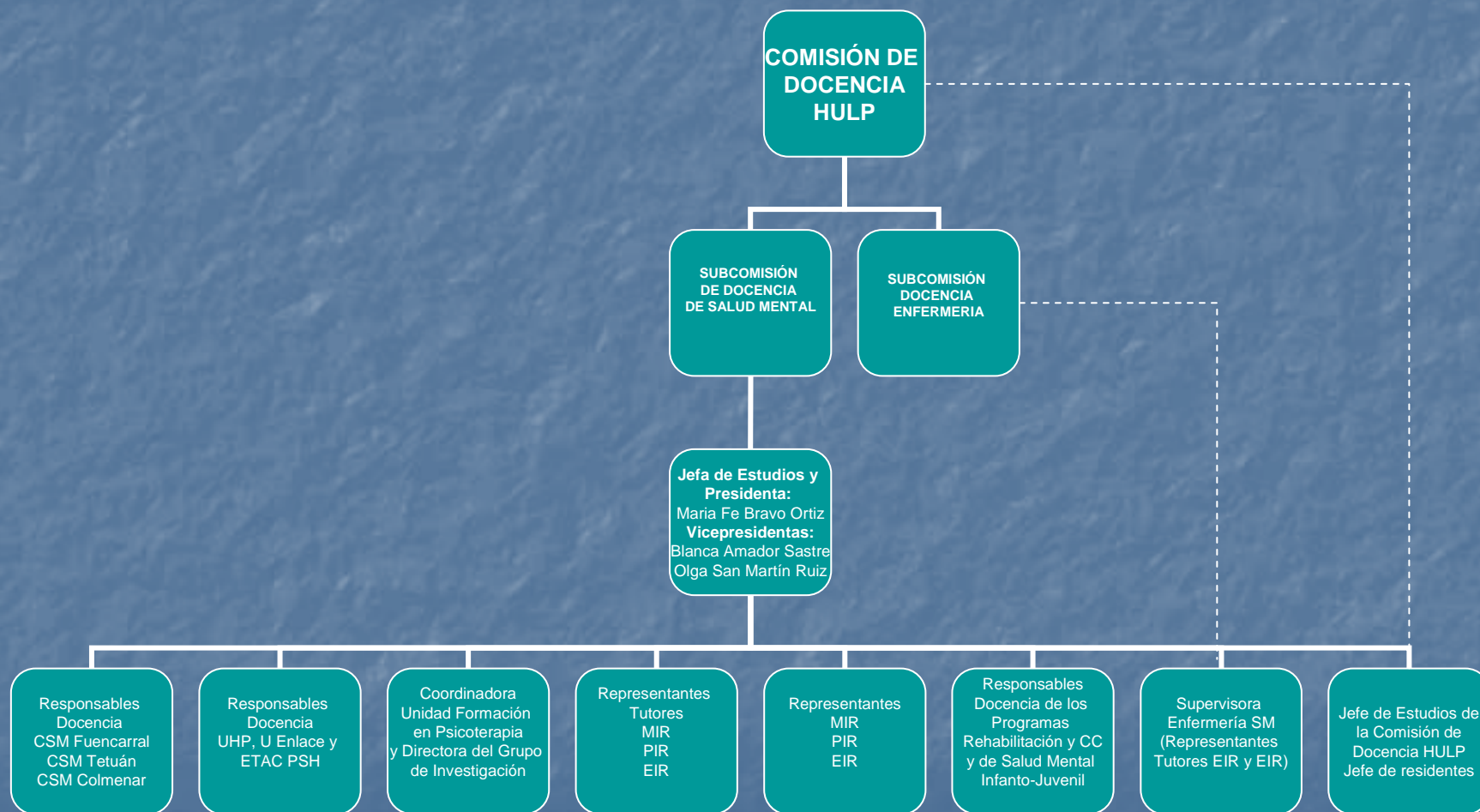
# RED DE SALUD MENTAL HULP 2010



# UNIDAD ASISTENCIAL DE PSIQUIATRIA Y SALUD MENTAL



# ORGANIGRAMA FUNCIONAL DE LA UNIDAD DOCENTE MULTIPROFESIONAL DE SALUD MENTAL

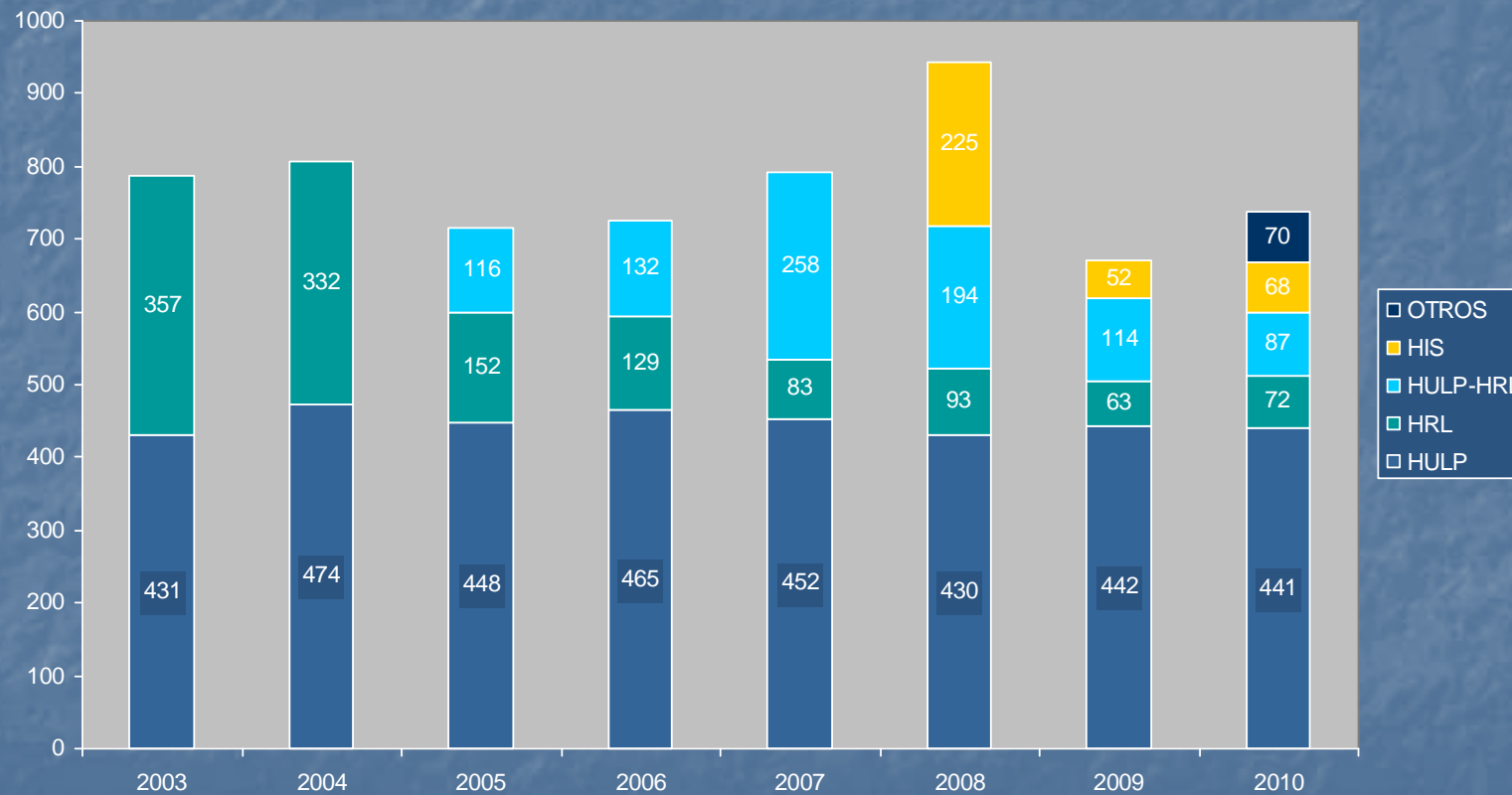


# SERVICIO DE PSIQUIATRÍA HOSPITALIZACIÓN DE AGUDOS 2010



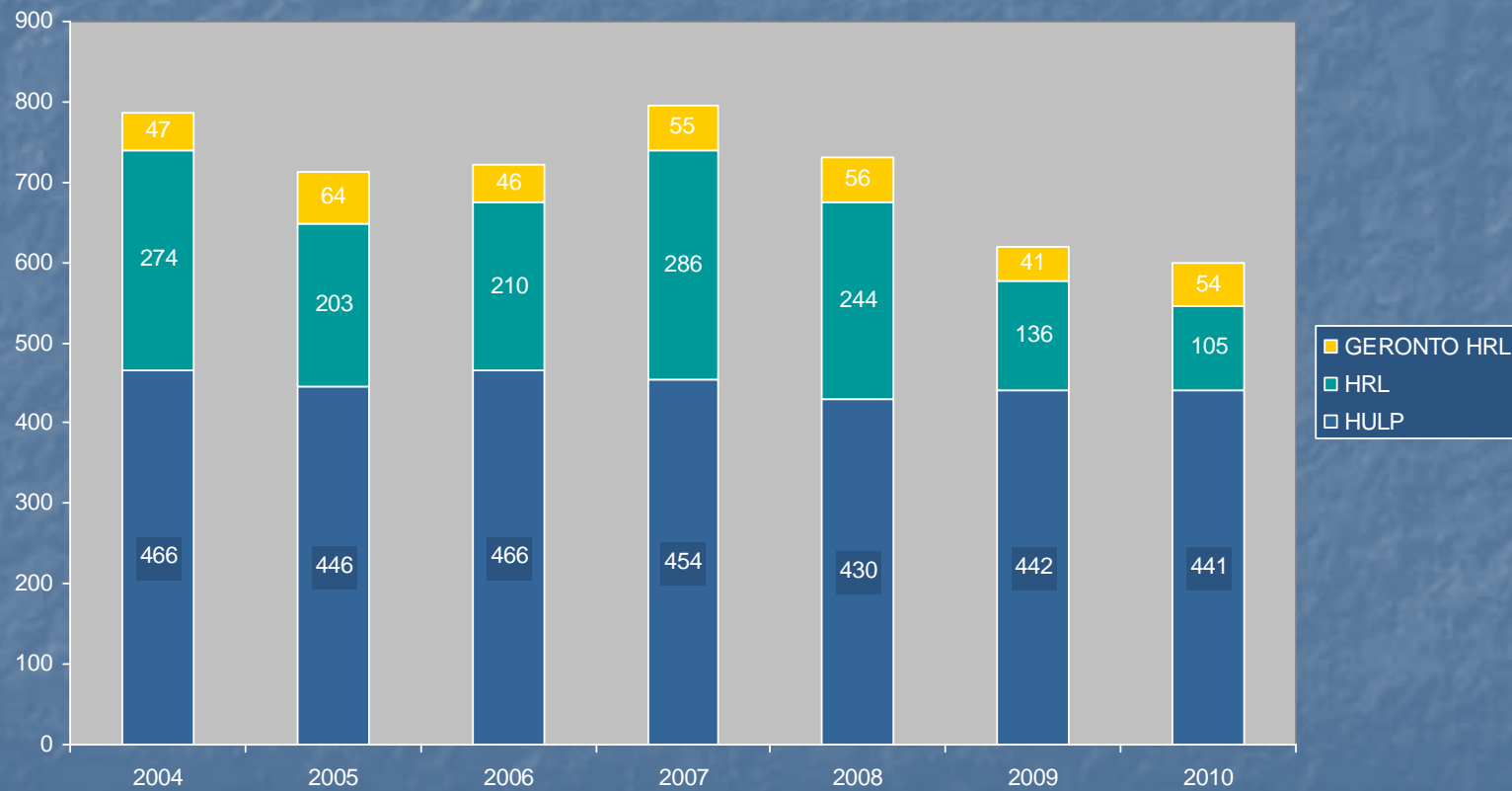
# HOSPITALIZACIÓN BREVE

## Nº INGRESOS



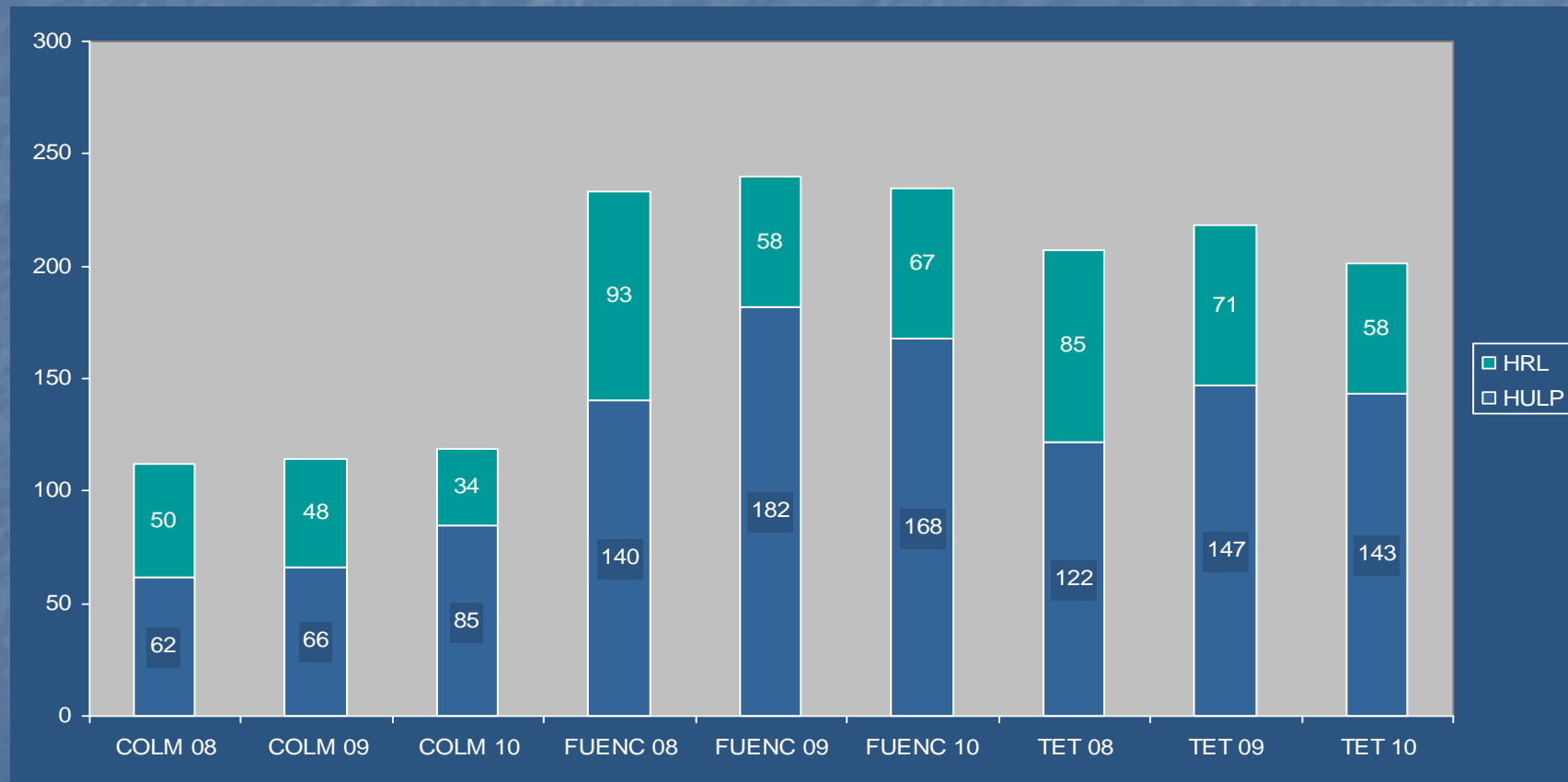
# HOSPITALIZACIÓN BREVE

## Nº INGRESOS / UNIDADES



# HOSPITALIZACIÓN BREVE

## Nº INGRESOS/DISTRITOS 2008-10





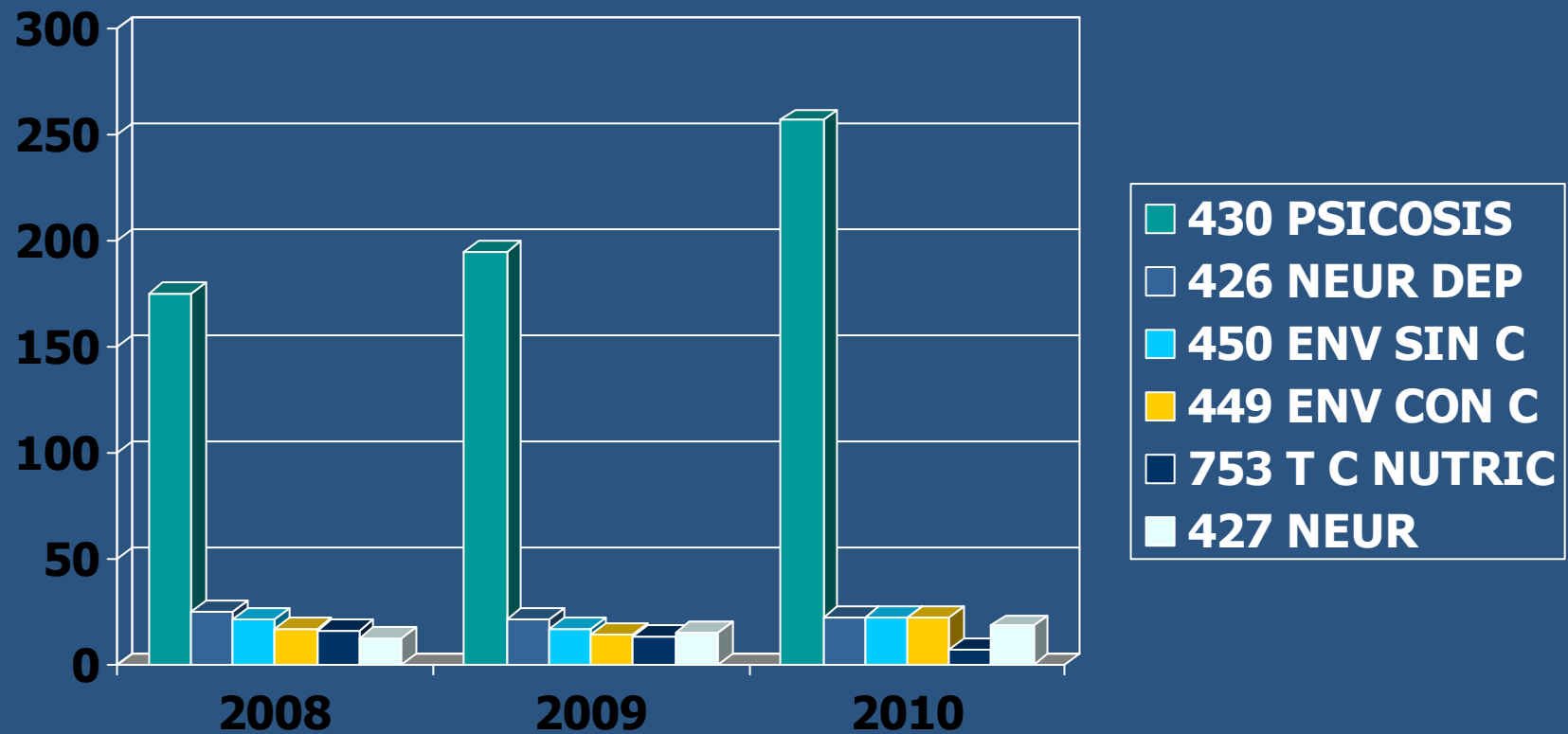
# HOSPITALIZACIÓN BREVE ESTANCIA MEDIA / UNIDADES



# IEMA UHP HULP

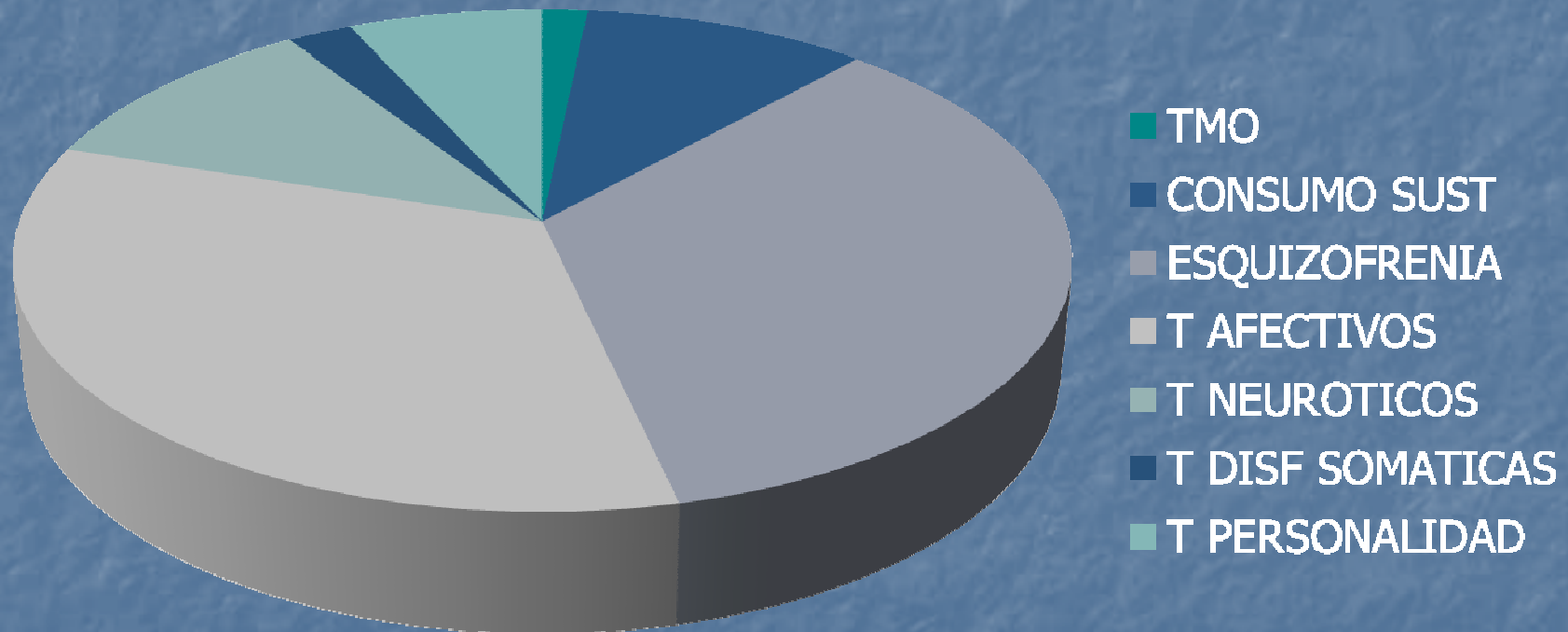


# CASE MIX UHP HULP



# DIAGNÓSTICO CIE 10

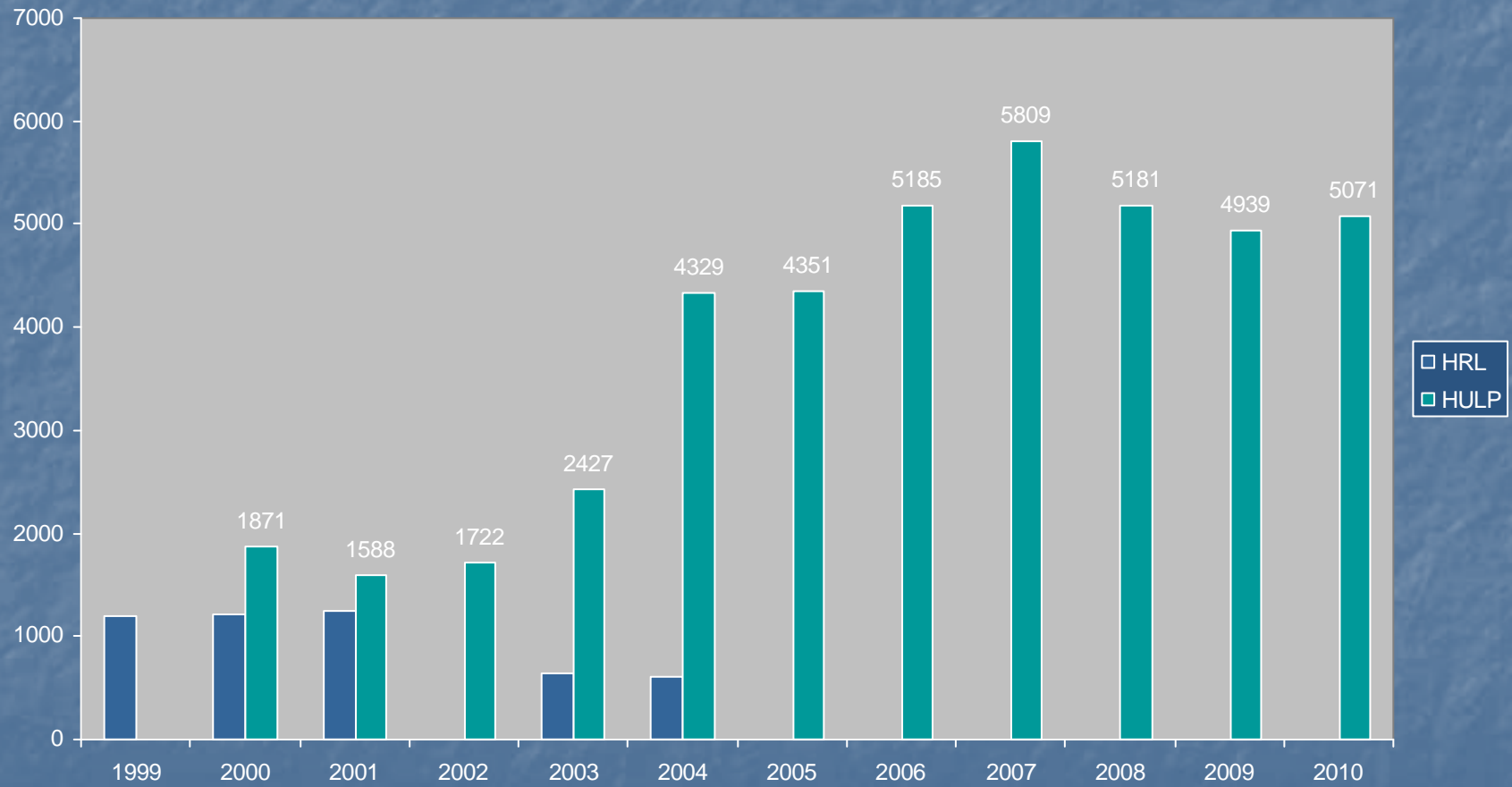
## UHP HULP 2010



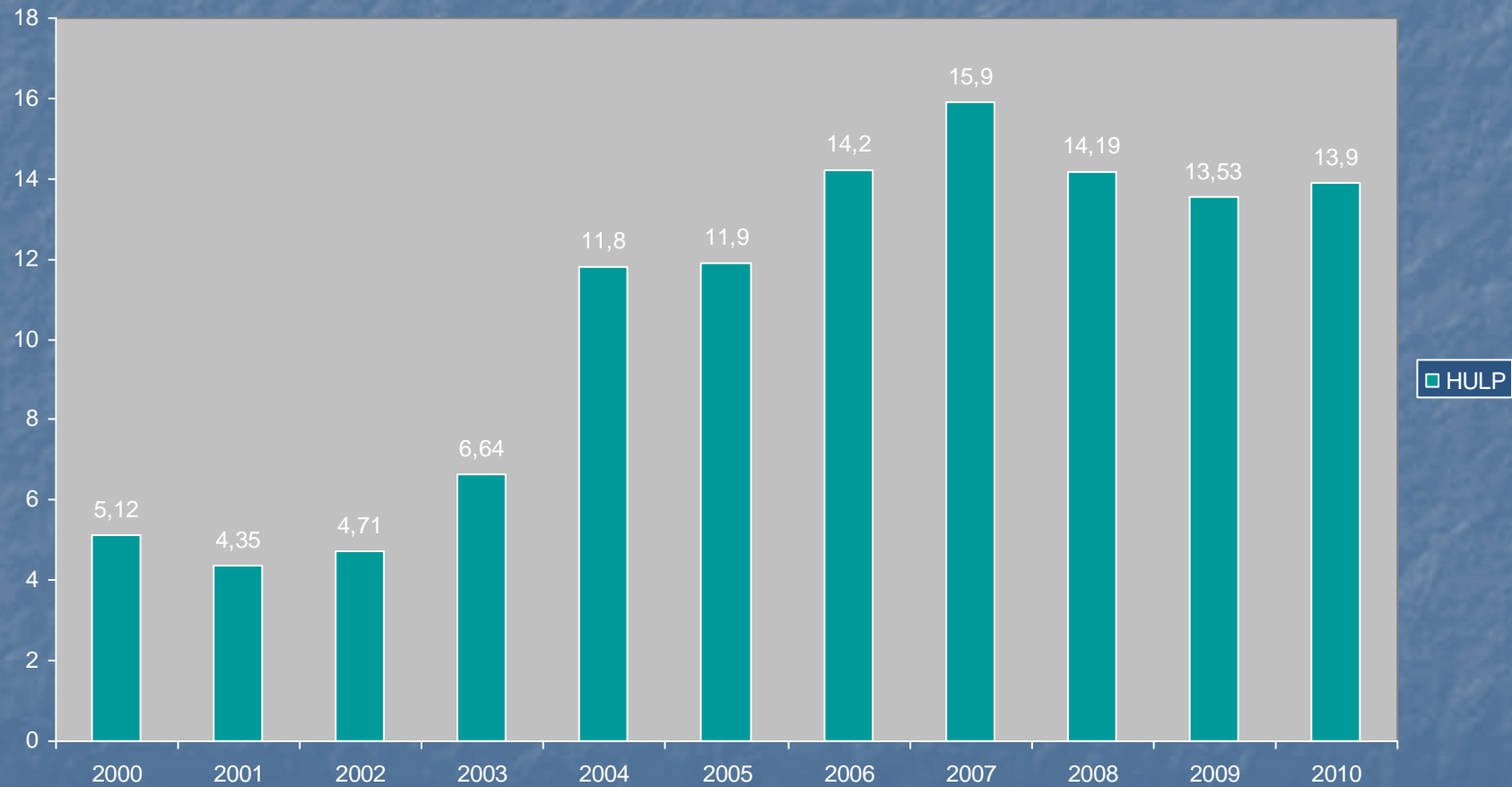
# SERVICIO DE PSIQUIATRÍA URGENCIAS 2010



# URGENCIAS HULP



# URGENCIAS / DIA HULP

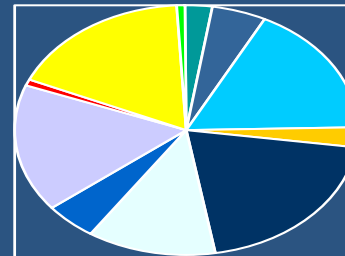


# DEMANDA DE URGENCIA 2009

4939 ATENCIONES  
URGENTES

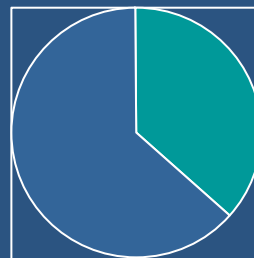
1483 INFORMES DE  
PACIENTES

## MOTIVO URGENCIA



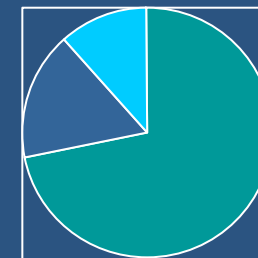
- AGITACION
- T COND EN TP
- ANSIEDAD
- DEPRESION
- I AUTOLITICO
- INTOXICACION
- PSICOSIS AGUDA
- REAG TM
- TCA
- OTROS
- MANIA

## DERIVACION



- INGRESOS
- ALTAS

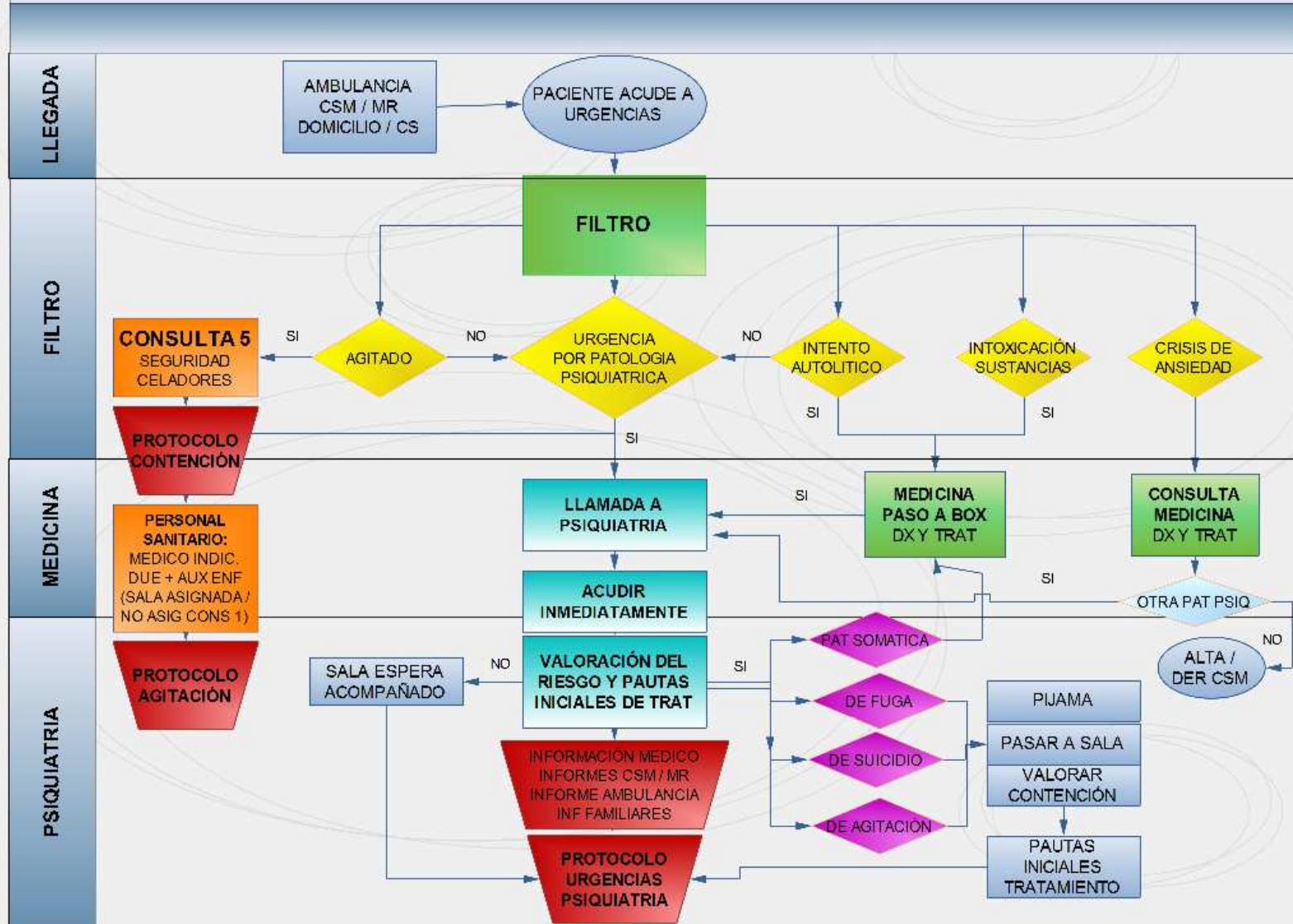
## UNIDAD



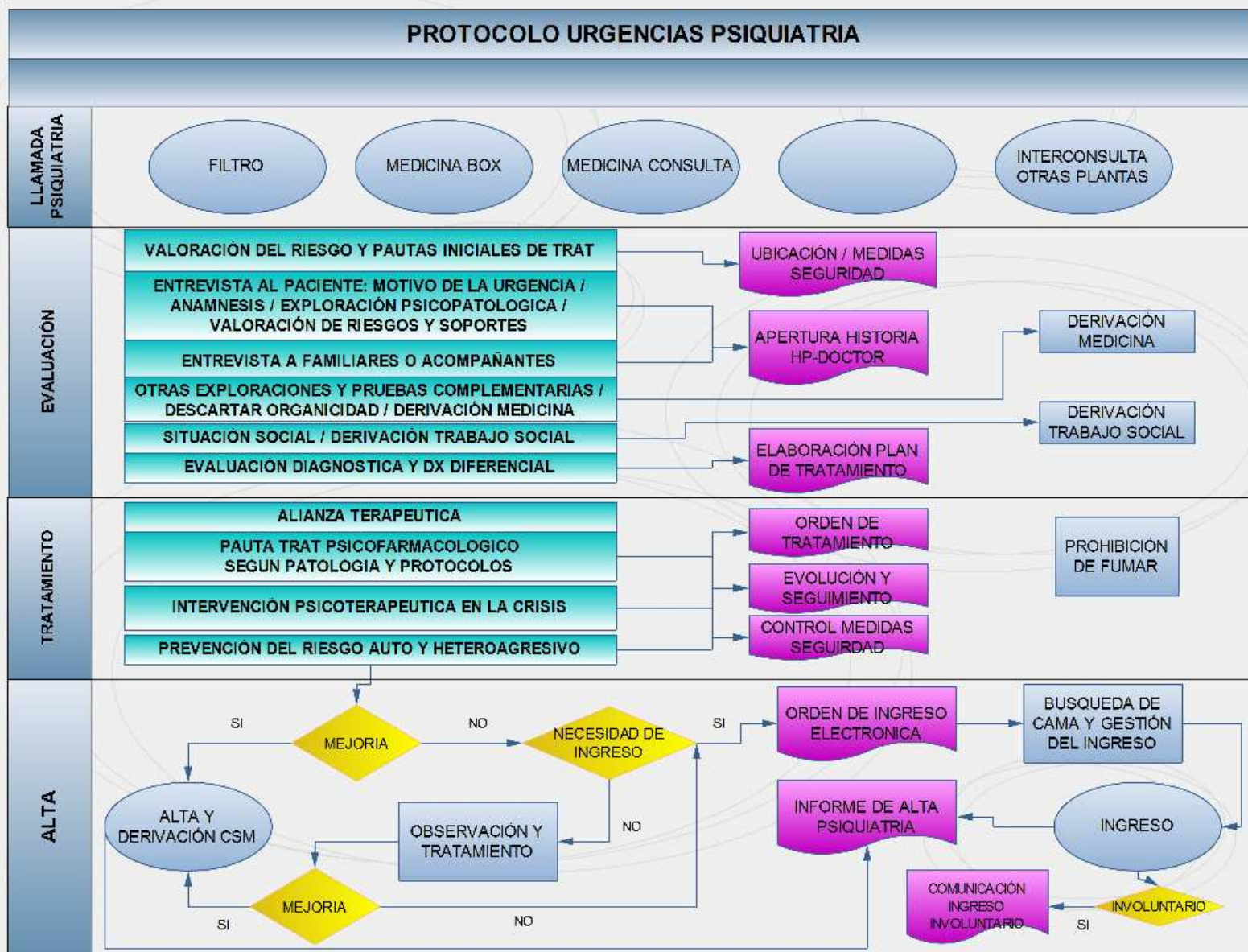
- HULP
- HRL
- OTROS HOSP



# PROTOCOLO LLAMADA A PSIQUIATRIA EN URGENCIAS



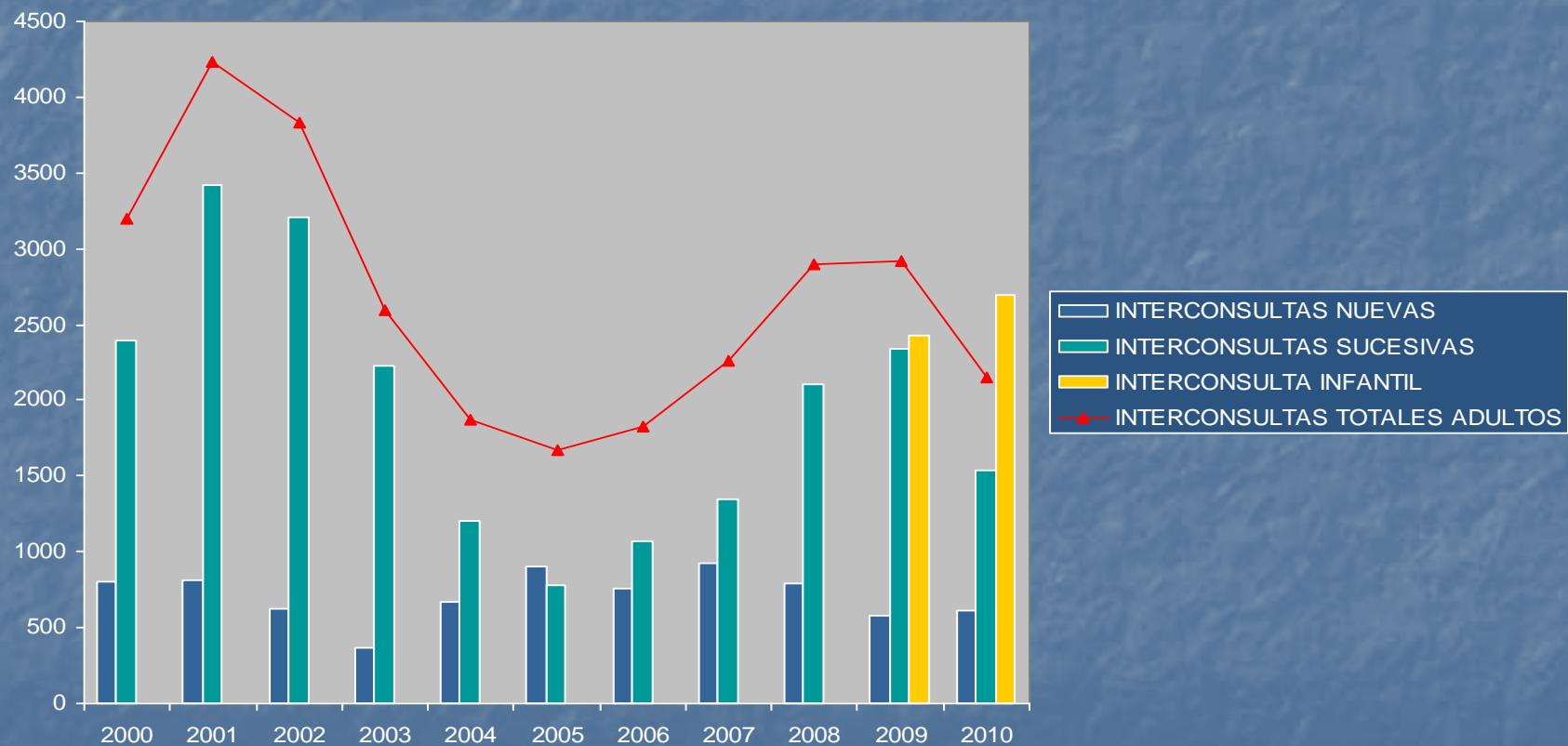
## PROTOCOLO URGENCIAS PSIQUIATRIA



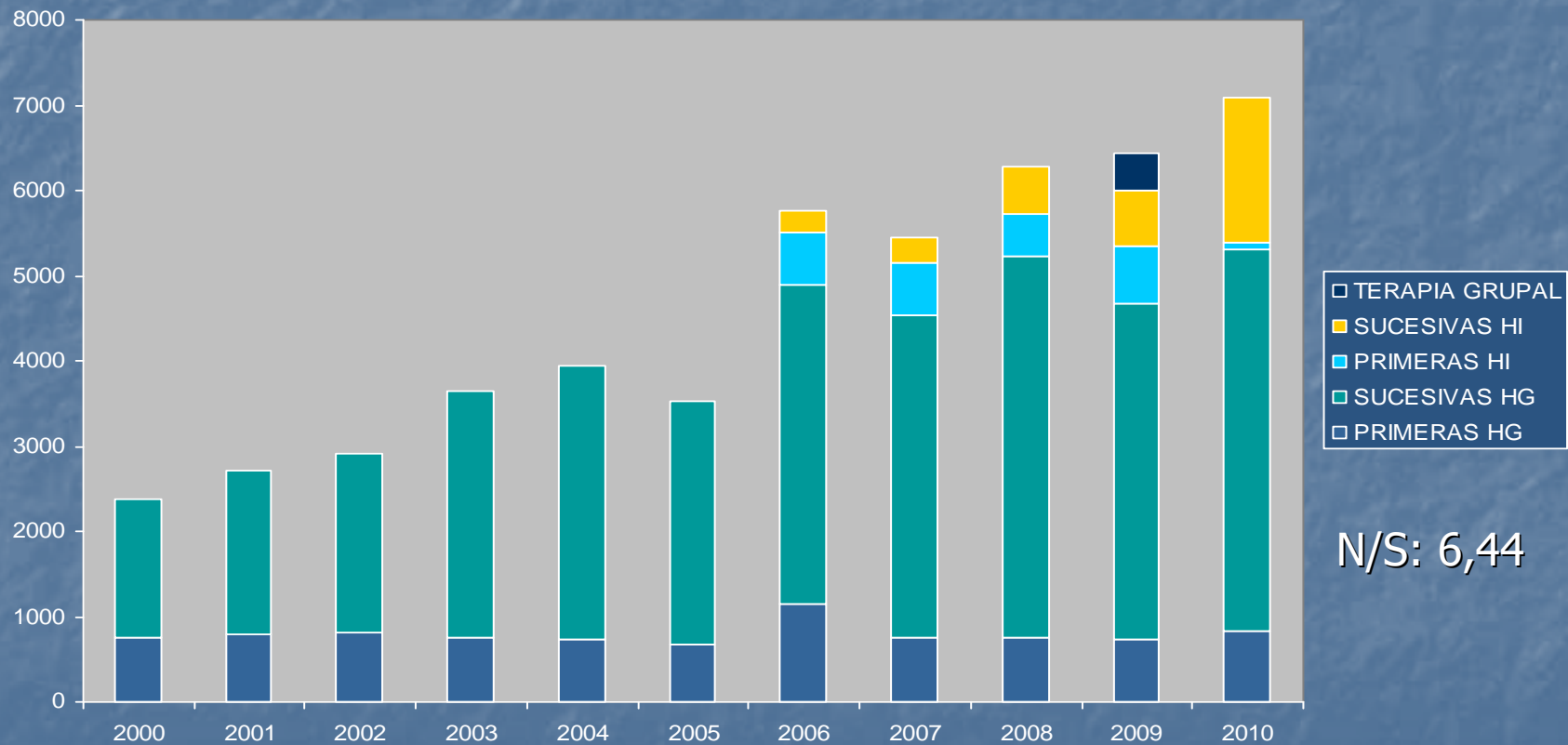
# SERVICIO DE PSIQUIATRÍA UNIDAD DE ENLACE 2010



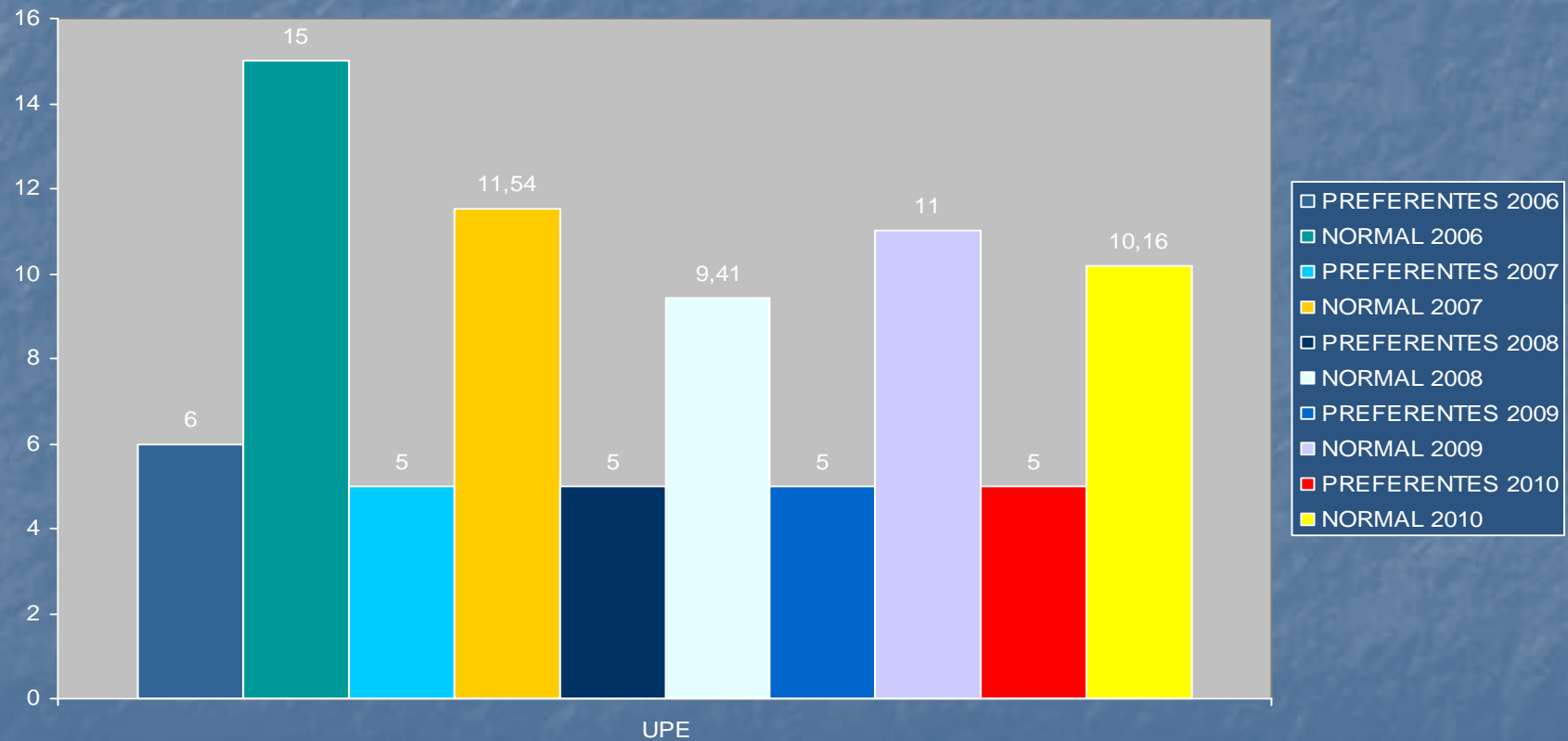
# INTERCONSULTAS UNIDAD ENLACE HULP



# ATENCIÓN AMBULATORIA UNIDAD PSIQUIATRIA DE ENLACE (HG+HI)



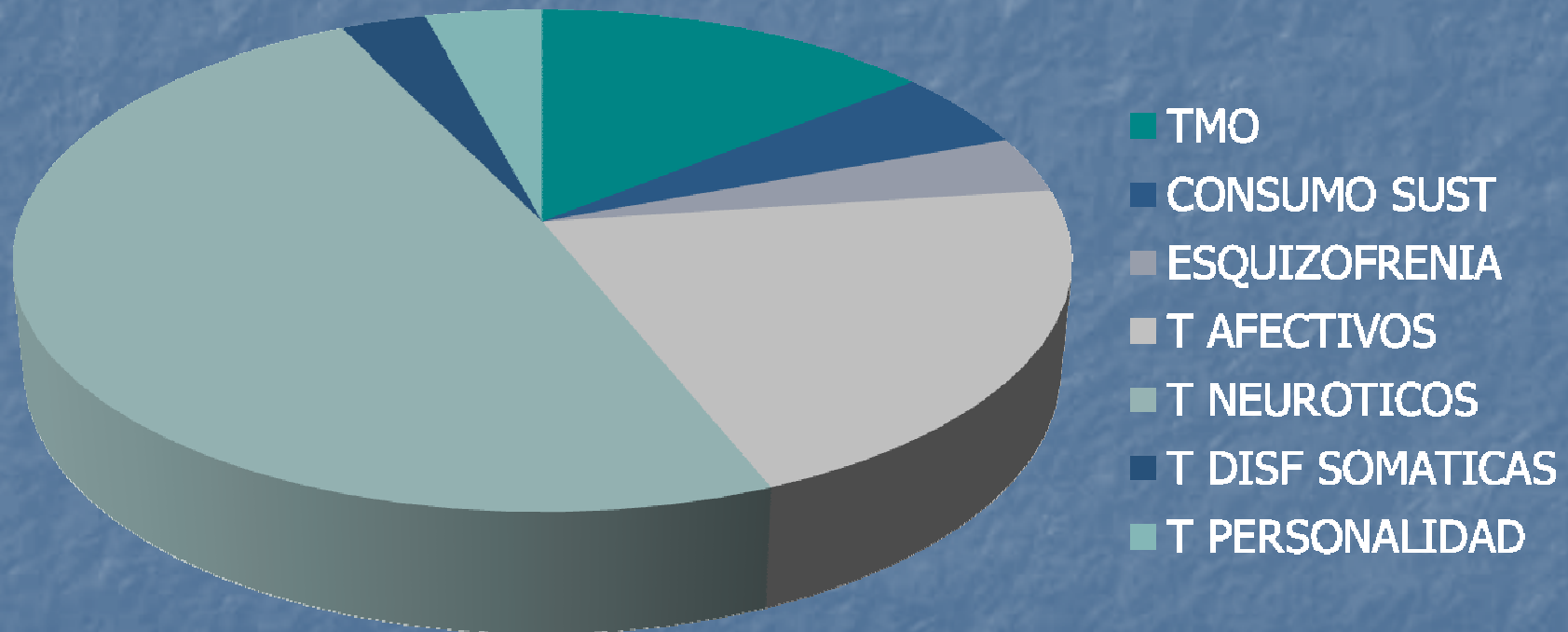
# ATENCIÓN AMBULATORIA UNIDAD PSIQUIATRIA ENLACE LISTA DE ESPERA (ESPERA MEDIA)



# UNIDAD DE PSIQUIATRIA DE ENLACE PROGRAMAS

- Psiconcología y Dolor Crónico (Beatriz Rodríguez Vega y Angela Palao)
- Alcohol (Rosa Villanueva)
- Quemados (M<sup>a</sup> José Caicoya)
- Obesidad y apoyo a la Unidad de Cirugía Bariátrica (M<sup>a</sup> José Caicoya)
- Diabetes (Blanca Amador)
- Trastornos de la Conducta Alimentaria (Responsable Blanca Amador Sastre)
- Trastorno Bipolar, embarazo y pluripatología (Consuelo de Dios Perrino)
- Trastornos de Personalidad (Carmen Bayón)
- Unidad de Esclerosis Lateral Amiotrófica (Angela Palao)
- Unidad de Esclerosis Múltiple y de Enfermedades Neuromusculares (Carmen Bayón)
- Unidad de Trastornos del Sueño (M<sup>a</sup> Fe Bravo Ortiz)
- Unidad de HIV (Carmen Bayón)
- Unidad de diagnóstico genético de Corea de Hungtinton (Blanca Amador)
- Trasplantes (Hepáticos, Renales, Faciales, MM): evaluación de donantes y receptores
- Evaluación de Implantes cocleares
- Unidad de Asma resistente (Blanca Amador)
- Unidad de Tabaquismo (Rosa Villanueva, Blanca Amador)
- Unidad de Ataxias (Carmen Bayón)

# DIAGNÓSTICO CIE 10 U ENLACE HULP 2010





# OBJETIVOS 2011

	REALIZADO 2010	PACTO 2011
<b><u>CONSULTAS EXTERNAS</u></b>		
Demora máxima	10,16	<40
Sucesivas / Primeras	6,44	Captura procedimientos
<b><u>HOSPITALIZACIÓN</u></b>		
Estancia media	14,1	<14,5
IEMA	1,03	<1
GDR con estancias evitables		Codificación patología somática
Alta horario mañana		X
Interconsulta electrónica		X
<b><u>CALIDAD</u></b>		
Análisis reclamaciones		X
Manual funcionamiento	SI	X
Registro actividad calidad		X
Plan información al paciente		X

# NUEVAS ACCIONES

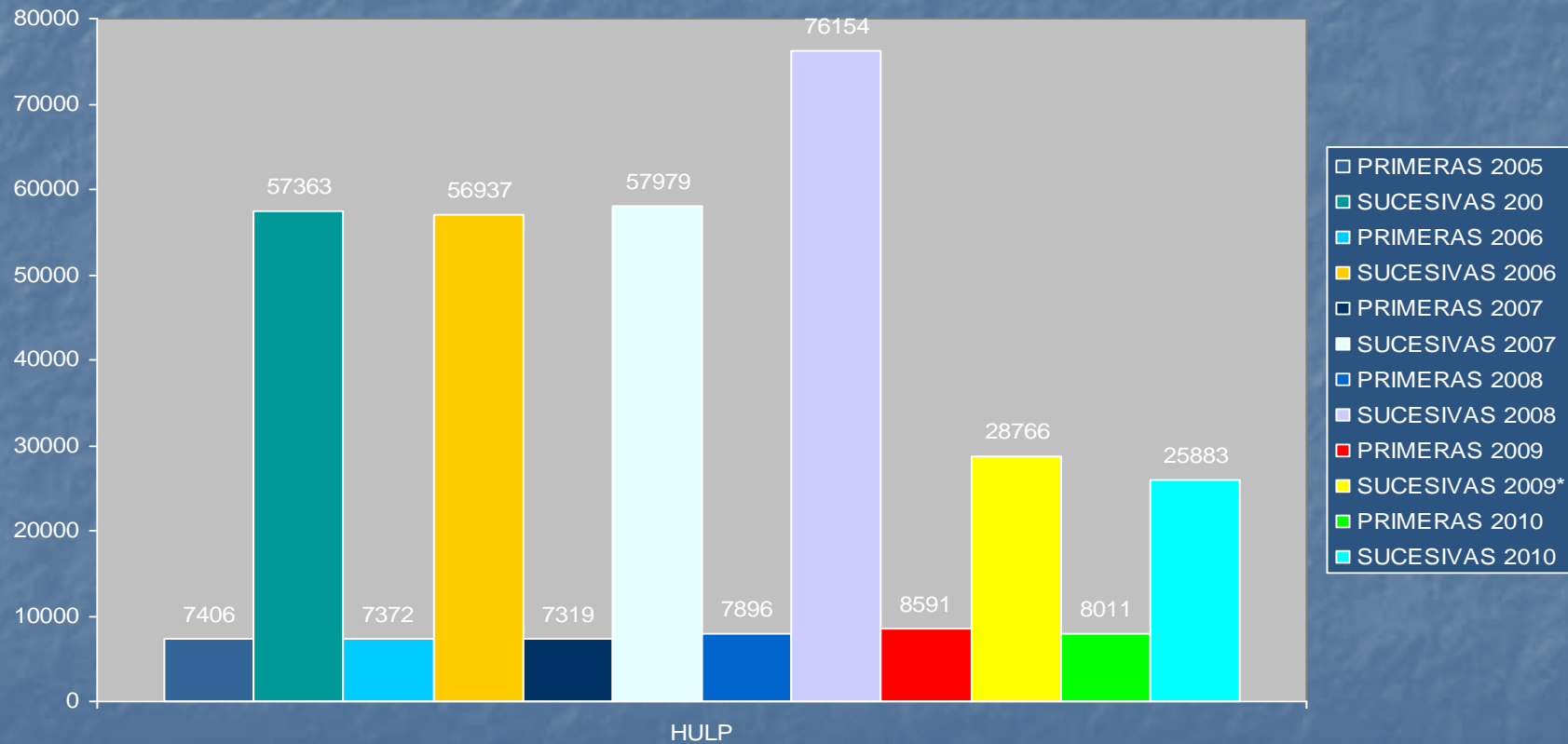
## PROGRAMA DE CALIDAD

- U. HOSPITALIZACIÓN:
  - Mapa de Procesos de la UHP
  - Comedor Terapéutico TCA
- U. ENLACE:
  - Mapa de Procesos del Programa de Psiconcología
  - Unidad Multidisciplinar de Tabaquismo
  - Consulta de Alta resolución de ELA
  - Unidad Multidisciplinar de Sueño
  - Programa de Atención Integral al Trastorno por Déficit de Atención e Hiperactividad
  - Protocolo de llamada a Psiquiatría en Urgencias

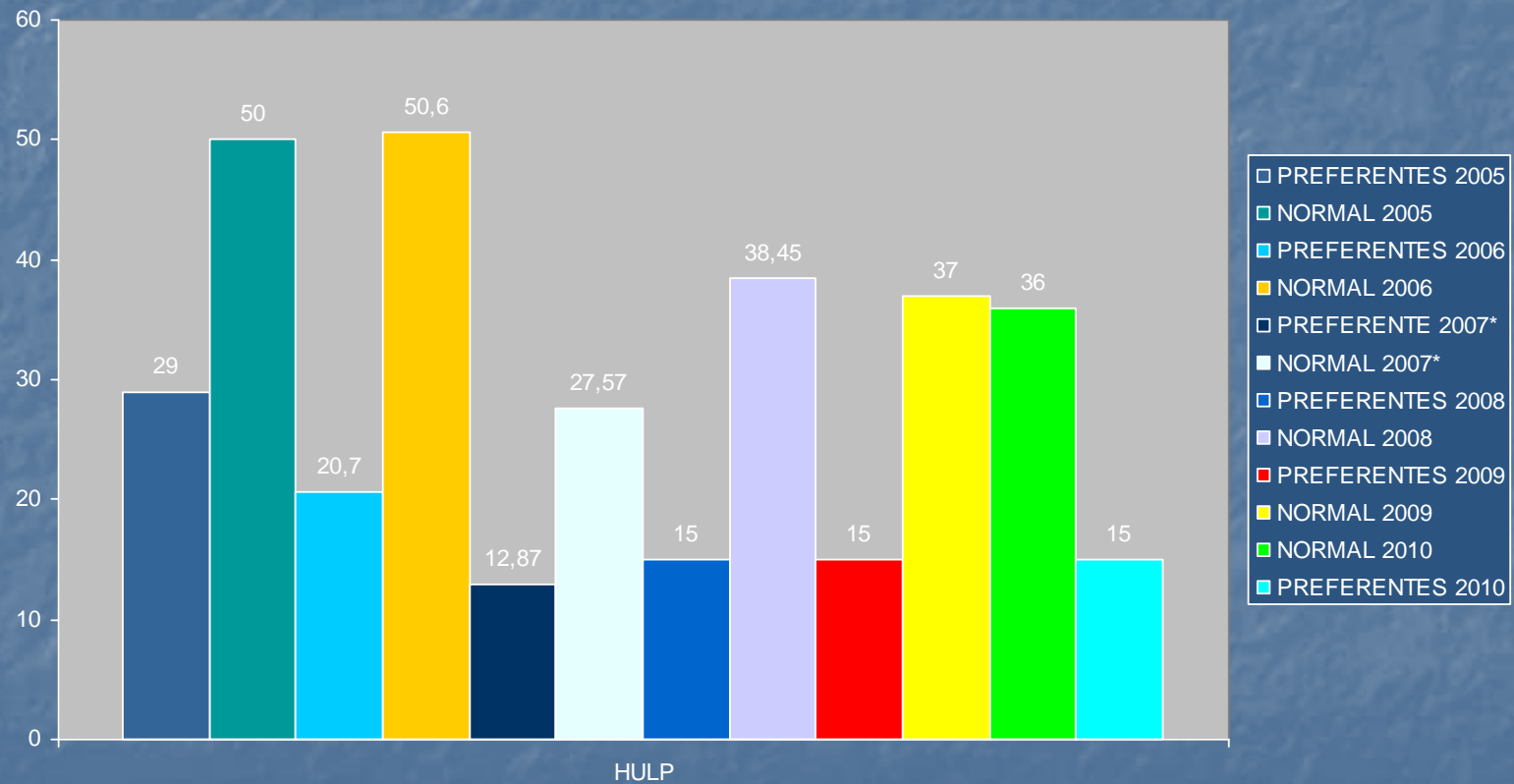
# UNIDAD ASISTENCIAL DE PSIQUIATRÍA Y SALUD MENTAL ATENCIÓN AMBULATORIA 2010



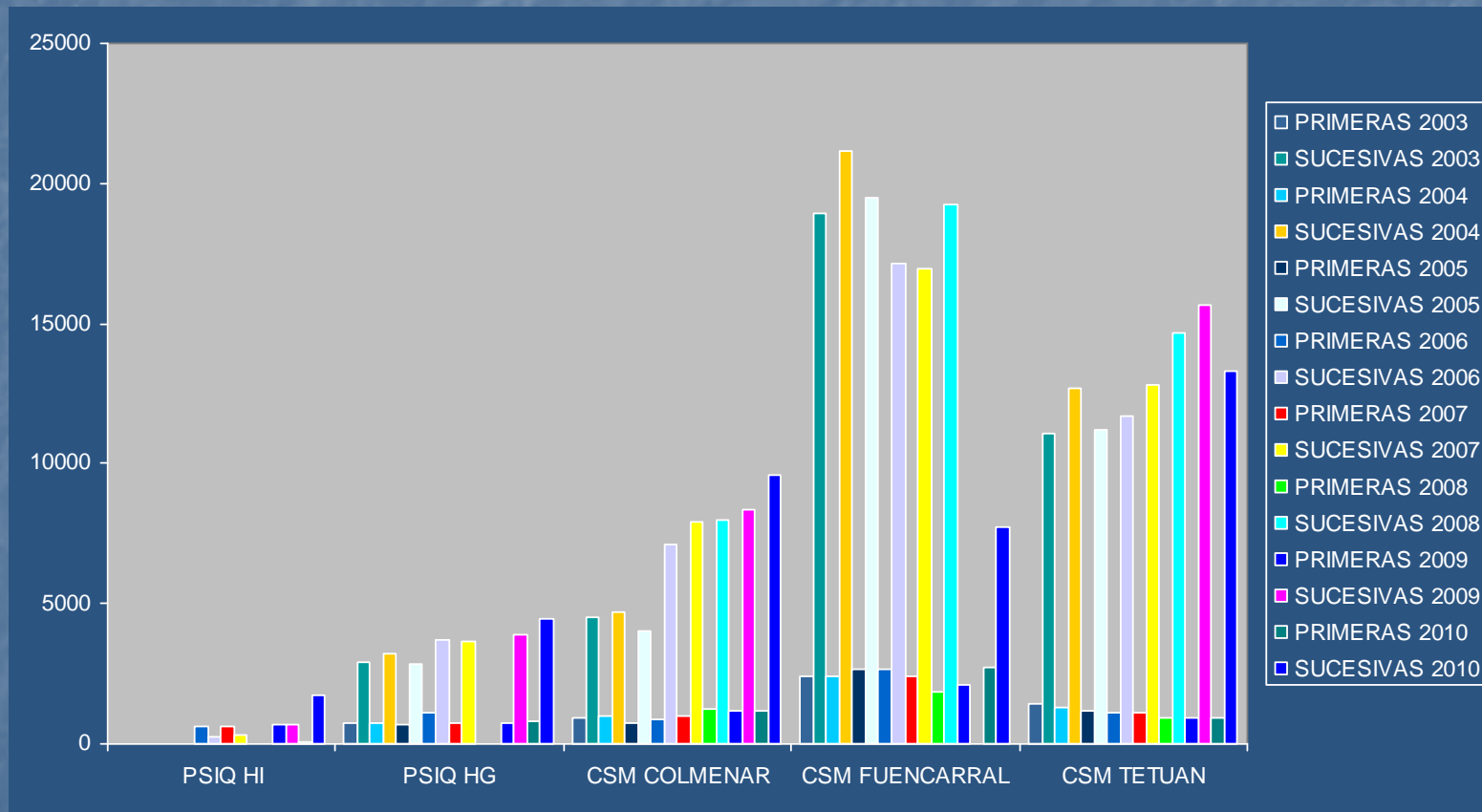
# ATENCIÓN AMBULATORIA ATENCIÓN ESPECIALIZADA HULP



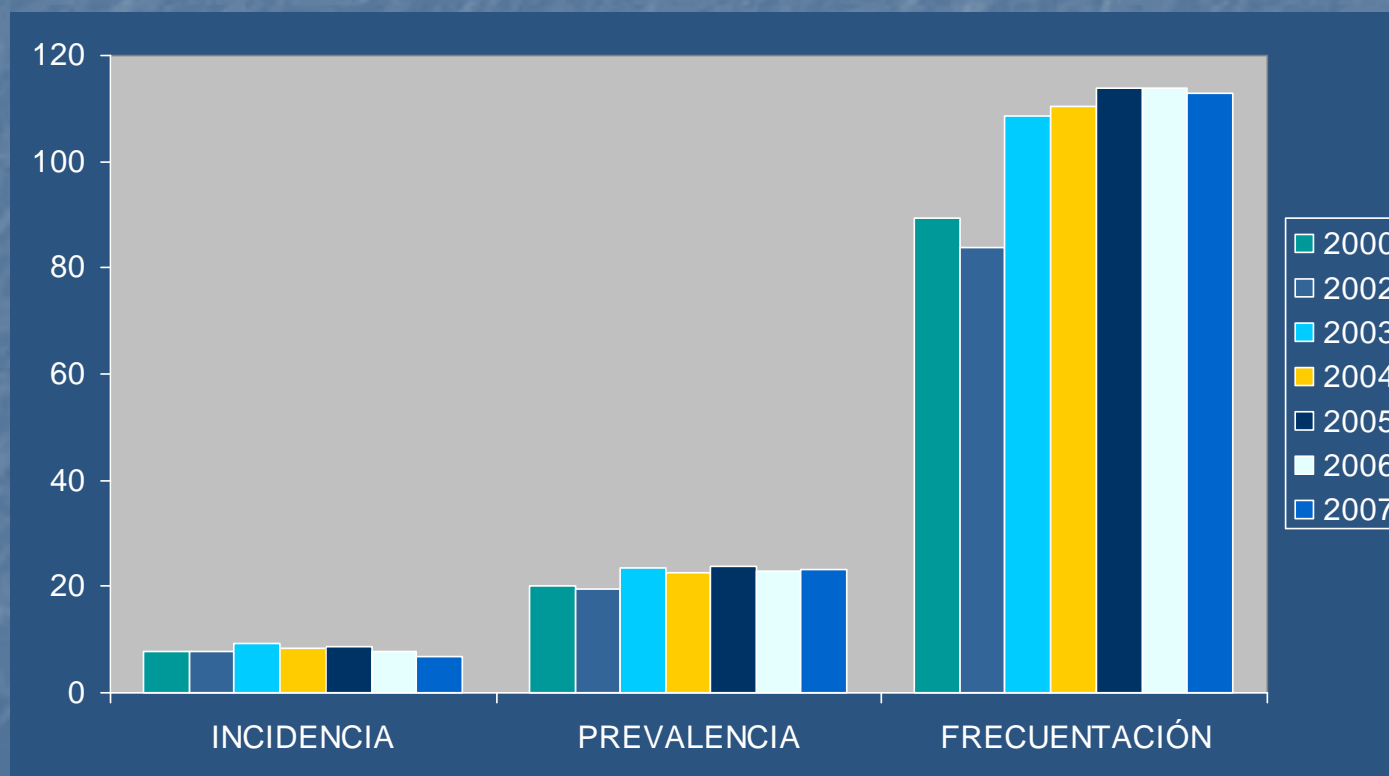
# ATENCIÓN AMBULATORIA ATENCIÓN ESPECIALIZADA HULP LISTA DE ESPERA



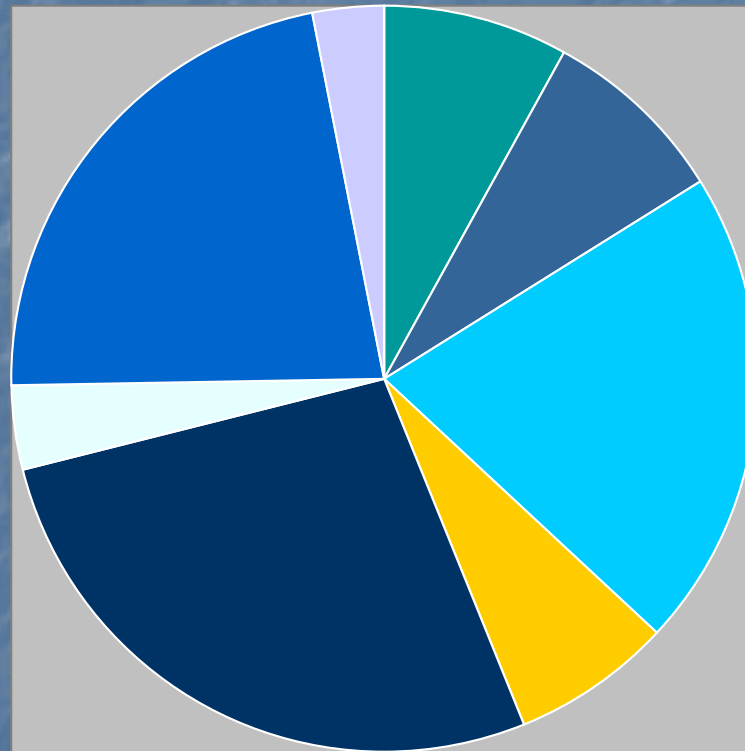
# ATENCIÓN AMBULATORIA ATENCIÓN ESPECIALIZADA HULP



# INDICADORES ACTIVIDAD CSM HULP



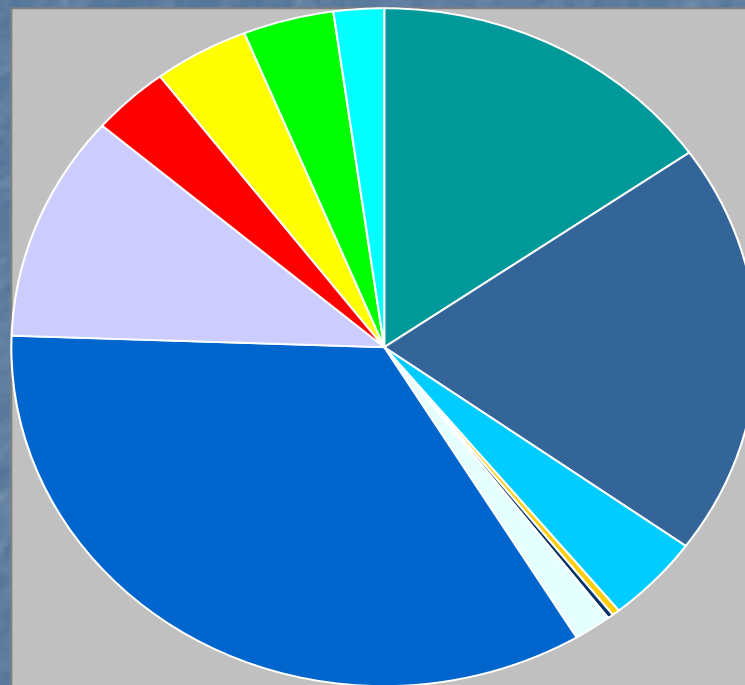
# CASOS ASISTIDOS CSM HULP POR DIAGNÓSTICO 2006



- Esquizofrenia
- P. Afectivas
- Depresiones
- Alcohol y otros D.
- Neurosis
- T. Personalidad
- R. Adaptación
- T. Alimentación
- Otros Trastornos



# PROCEDIMIENTOS TERAPEUTICOS CSM HULP 2006



- T Psicofarmacologico
- T Individual
- T Grupal
- T Familia
- T Pareja
- At. Pers. Relacionadas
- T Fam+ T Ind
- Otras comb.
- Grupos Apoyo
- Cons. Terap.
- Entrevista Padres
- T Social

# UNIDAD ASISTENCIAL DE PSIQUIATRÍA Y SALUD MENTAL PROGRAMAS



# PROGRAMAS DEL AREA

- En funcionamiento
  - Adultos (>18)
  - Niños y Adolescentes (0-18)
  - Psicogeriatría (Interconsulta Residencias Públicas)
  - Alcohol
  - Rehabilitación y Continuidad de Cuidados de Enfermos Mentales Crónicos y Graves
  - Trastornos de la Conducta Alimentaria
  - Trastorno Bipolar
- En proyecto:
  - Trastornos de Personalidad
  - Intervención Temprana en Psicosis

# CRITERIOS DE DERIVACIÓN

- Derivación Normal / Preferente
  - Criterios de Preferencia:
    - Riesgo autolítico (Intentos e ideación clara)
    - Sintomatología psicótica
    - (Gravedad clínica importante)
- Derivación Psiquiatría / Psicología Clínica
  - Según centros: derivación a Salud Mental
  - A Programa de Niños y Adolescentes siempre en conjunto
- Derivación a Consultas Específicas
  - Sólo si hay seguridad de que presenta esa patología, sino mejor derivación a Salud Mental en general

# PROGRAMA DE ALCOHOL

## RED DE SALUD MENTAL HULP

Paciente con probable  
Dependencia Alcohólica  
(EAP, Urgencias, otros servicios sanitarios y sociales)

Si está indicada  
la hospitalización

Desintoxicación en  
S Digestivo + S Psiquiatría  
HULP

Unidad de Alcohología  
U Deshabitación Alcohólica  
HRL

Unidad de  
Hospitalización Breve

Consulta específica HULP  
(Casos especiales)

**SSM DISTRITOS:  
Programa Alcohol**

Si alternativas previas  
no funcionan

Comunidades Terapéuticas Adicciones  
Unidades de media/larga estancia

Evaluación Psiquiátrica  
Evaluación Psicológica y Social

Atención Psiquiátrica y  
Psicológica Individual

Desintoxicación Ambulatoria

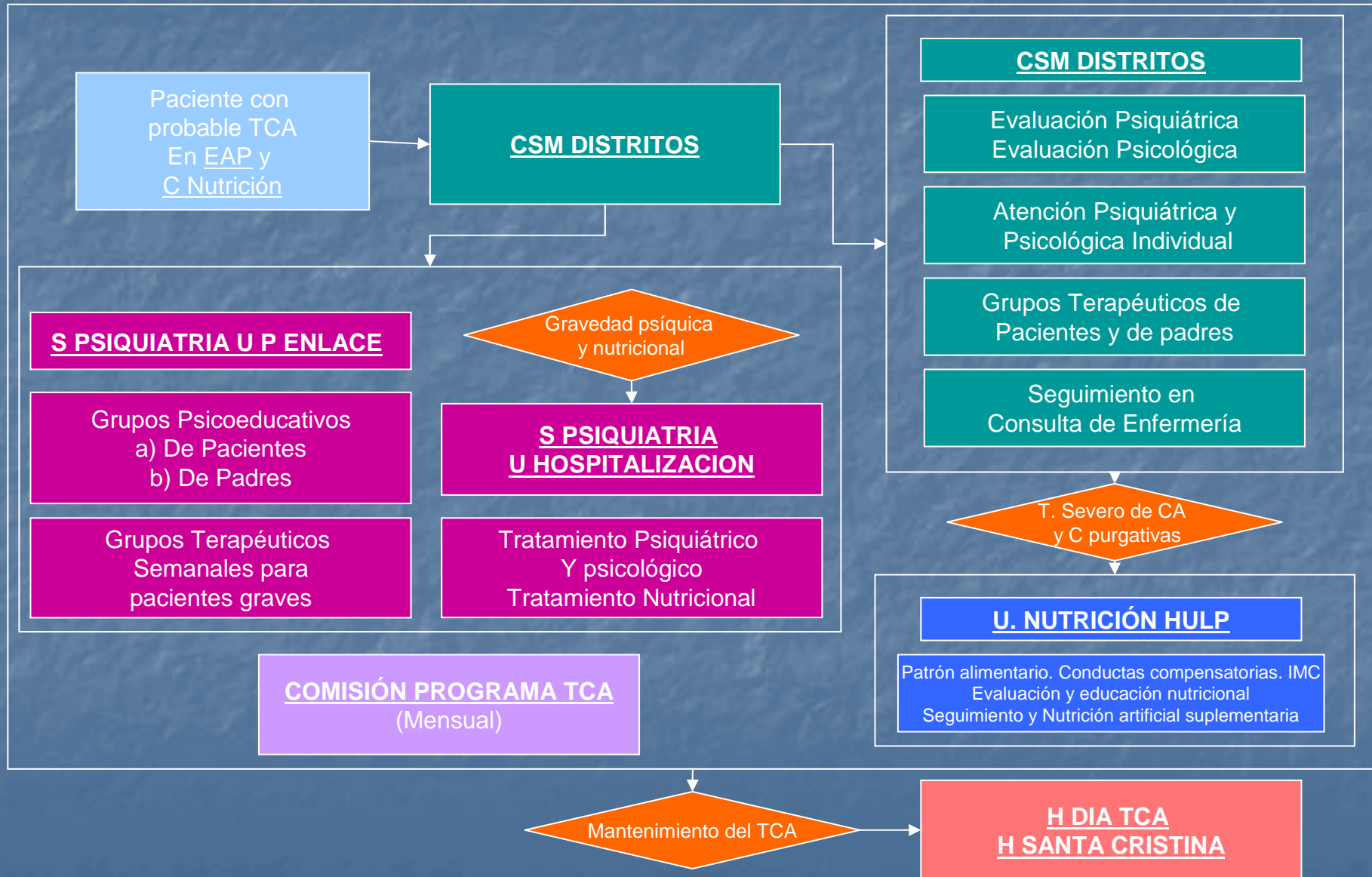
Seguimiento en  
Consulta de Enfermería

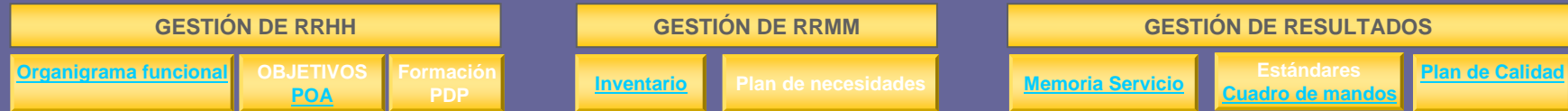
Grupos de Prevención  
de Recaídas

Trabajo Social individual y familiar

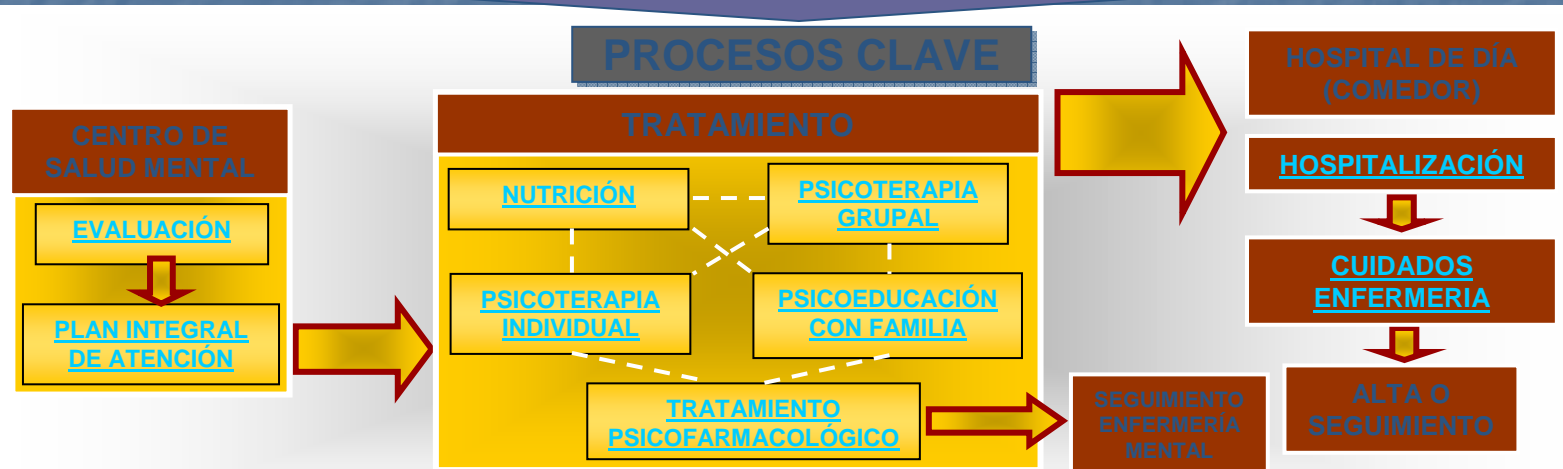
Asociaciones de usuarios

# PROGRAMA DE TRASTORNOS DE LA CONDUCTA ALIMENTARIA DE LA RED DE SM HULP





## PROCESOS ESTRATÉGICOS / DIRECTIVOS



Coordinación CSM, Psiquiatría de enlace, Unidad de hospitalización, Hospital de día



## PROCESOS DE APOYO



PACIENTE Y SUS FAMILIARES PROVENIENTES DE ATENCIÓN PRIMARIA, NUTRICIÓN O URGENCIAS

SATISFACCIÓN DEL PACIENTE Y SUS FAMILIARES

# PROGRAMA DE TRASTORNO BIPOLAR

## RED DE SM HULP

Paciente con probable Trastorno Bipolar  
(EAP, Urgencias, otros servicios sanitarios y sociales)

Si está indicada  
la hospitalización

Unidad de  
Hospitalización Breve

Casos especiales

Consulta específica Hospital

COMISIÓN PROGRAMA T.Bipolar  
(Trimestral)

**SSM DISTRITOS:  
Programa TB**

Pacientes crónicos

Unidades de media/larga estancia

Evaluación Psiquiátrica  
Evaluación Psicológica

Atención Psiquiátrica y  
Psicológica Individual

Grupos Psicoeducativos

Seguimiento en  
Consulta de Enfermería

Programa de rehabilitación

Coordinación con  
Atención Primaria

Asociaciones de usuarios



# EQUIPO DE SALUD MENTAL Y REHABILITACIÓN PARA PERSONAS SIN HOGAR (ESMyR PsH)

ORSM

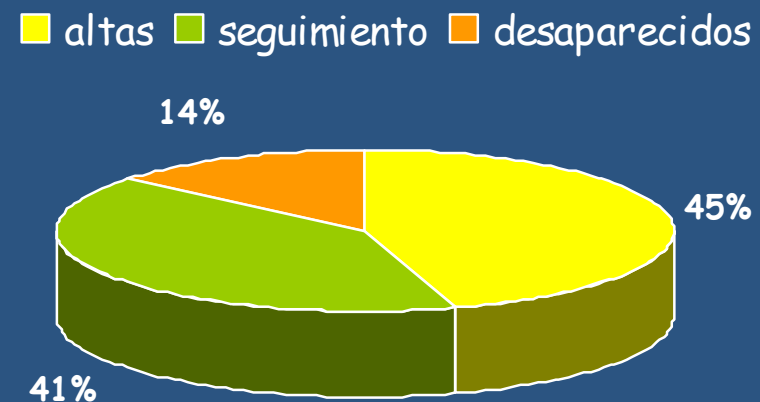
HULP / H CLINICO / PRISEMI

# ESM y R PSH RRHH

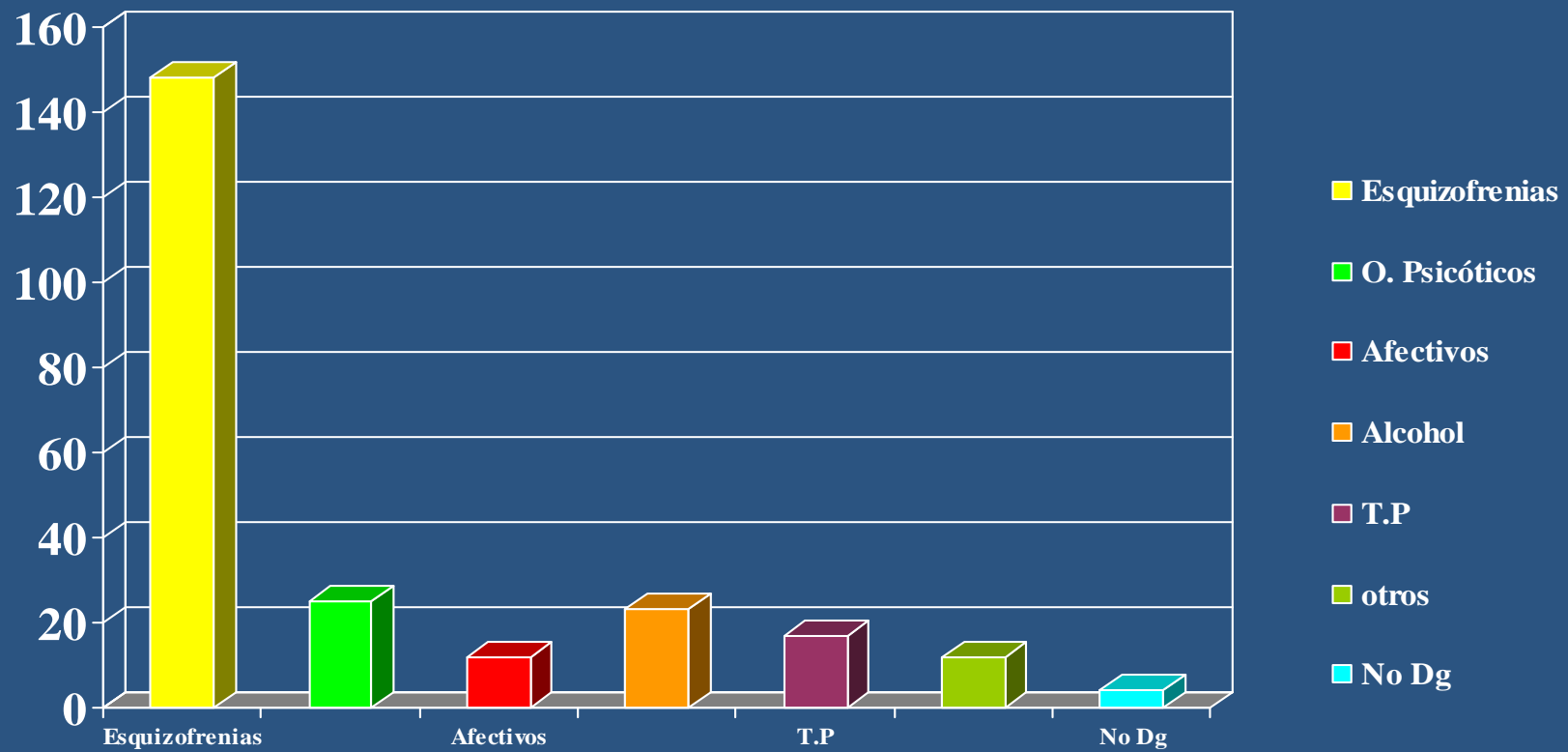
	H CLINICO	HULP	CONSEJ A SOC	TOTAL
PSIQUIATRAS	1 (Coord.)	1		2
DUE	2	2		4
T SOCIAL		1	1	2
PSICOLOGOS			1	1
EDUCADORES			4	

# Datos 2003-2009

- 393 personas atendidas
- 11.9% desaparecido  
47 casos
- 43.7% en seguimiento: 172 casos
- 16 fallecidos

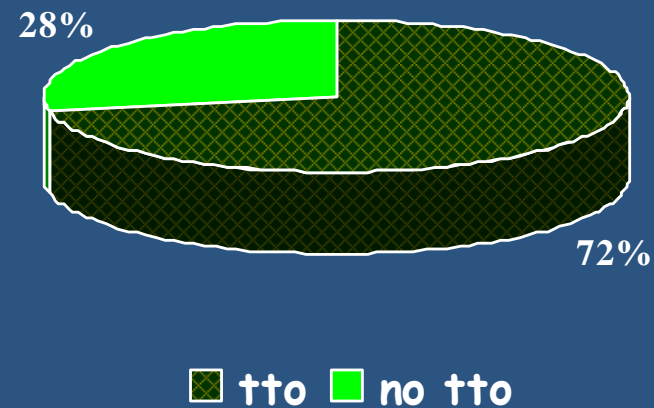


# Diagnóstico



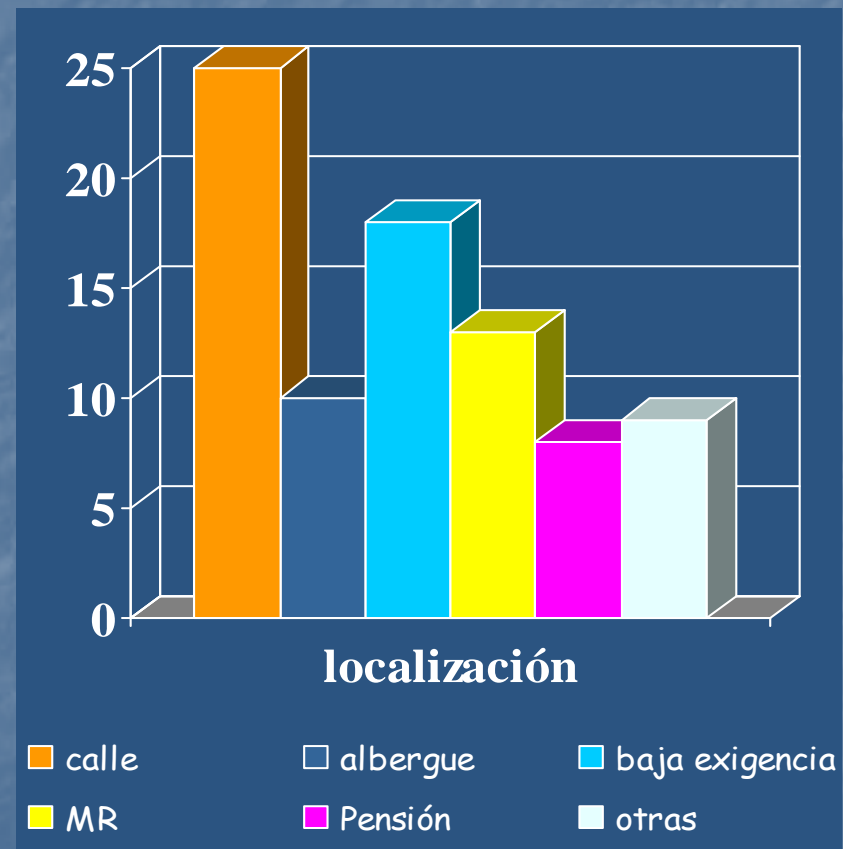
# Tratamiento

- 72% de los casos atendidos en el programa han aceptado tomar tratamiento farmacológico
  - En los casos en seguimiento actual 60,7%. Alta tasa de cumplimiento



# Situación

- Casos en seguimiento: 172
- Diferentes momentos de evolución.
  - Con predominio de la estancia en calle y la baja exigencia



# Situación

- Pacientes de alta: 221
- Predominio de recurso para PSH a circuito normalizado y retorno.
- Fallecidos
  - Mediana edad
  - Consumo de Tóxicos
  - Sólo uno extranjero

