

ÁREA CONTROL DE GESTIÓN

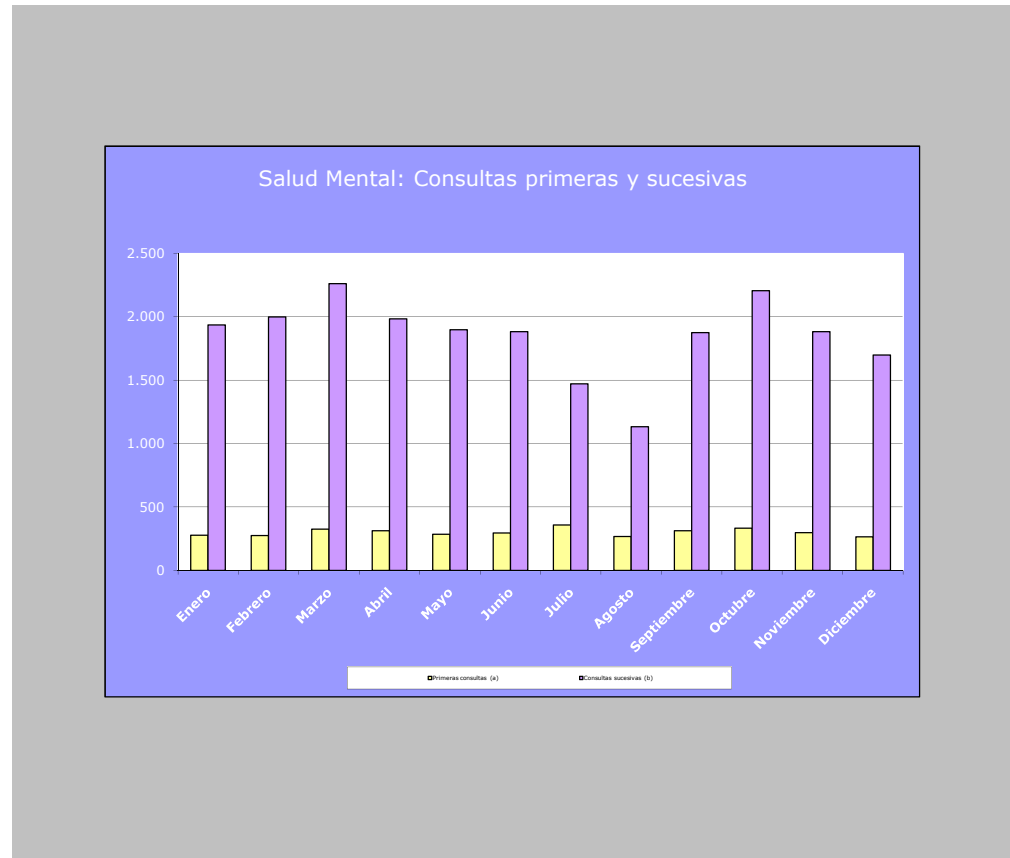
INFORME DE ACTIVIDAD CONSULTAS EXTERNAS

SALUD MENTAL CONSULTAS EXTERNAS														
DATOS	Primeras consultas (a)	Consultas AR ⁽¹⁾	Consultas sucesivas (b)	Consultas totales (a)+(b)=(c)	Cancelaciones (d)			Pacientes Lista de Espera (e)	Total citas (c)+(d)+(e)	Realizado		Totales		
					Aprovechables	No presentados (No Aprovechables)	Total Cancelaciones			Mañana	Tarde	Realizado	No presentados (HnR)	Citado
Enero	279	0	1.937	2.216	27	395	422	558	3.196	2.216	0	2.216	395	2.611
Febrero	275	0	2.000	2.275	19	384	403	600	3.278	2.275	0	2.275	384	2.659
Marzo	325	0	2.263	2.588	30	393	423	667	3.678	2.588	0	2.588	393	2.981
Abril	313	0	1.986	2.299	45	367	412	697	3.408	2.298	1	2.299	367	2.666
Mayo	285	0	1.899	2.184	17	380	397	703	3.284	2.184	0	2.184	380	2.564
Junio	295	0	1.883	2.178	21	444	465	679	3.322	2.178	0	2.178	444	2.622
Julio	358	0	1.473	1.831	18	385	403	552	2.786	1.831	0	1.831	385	2.216
Agosto	267	0	1.133	1.400	24	261	285	459	2.144	1.400	0	1.400	261	1.661
Septiembre	313	0	1.876	2.189	21	449	470	487	3.146	2.189	0	2.189	449	2.638
Octubre	334	0	2.207	2.541	23	502	525	452	3.518	2.541	0	2.541	502	3.043
Noviembre	297	0	1.885	2.182	20	438	458	454	3.094	2.181	1	2.182	438	2.620
Diciembre	266	0	1.700	1.966	24	397	421	457	2.844	1.966	0	1.966	397	2.363
Total	3.607	0	22.242	25.849	289	4.795	5.084			25.847	2	25.849	4.795	30.644

RATIOS	AR / Primeras		Sucesivas / Primeras		Aprovechables / Total			No Aprovechables / Total cancelaciones			Cancelaciones / Consultas totales			Realizado		Totales		
	AR / Primeras	Sucesivas / Primeras	Aprovechables / Total	No Aprovechables / Total cancelaciones	Cancelaciones / Consultas totales	Mañana	Tarde	Realizado/Citado	HnR/Citado	Citado								
Enero	0%	6,94	6%	94%	19%	100%	0%	85%	15%	100%								
Febrero	0%	7,27	5%	95%	18%	100%	0%	86%	14%	100%								
Marzo	0%	6,96	7%	93%	16%	100%	0%	87%	13%	100%								
Abril	0%	6,35	11%	89%	18%	100%	0%	86%	14%	100%								
Mayo	0%	6,66	4%	96%	18%	100%	0%	85%	15%	100%								
Junio	0%	6,38	5%	95%	21%	100%	0%	83%	17%	100%								
Julio	0%	4,11	4%	96%	22%	100%	0%	83%	17%	100%								
Agosto	0%	4,24	8%	92%	20%	100%	0%	84%	16%	100%								
Septiembre	0%	5,99	4%	96%	21%	100%	0%	83%	17%	100%								
Octubre	0%	6,61	4%	96%	21%	100%	0%	84%	16%	100%								
Noviembre	0%	6,35	4%	96%	21%	100%	0%	83%	17%	100%								
Diciembre	0%	6,39	6%	94%	21%	100%	0%	83%	17%	100%								
Total	0%	6,17	6%	94%	20%	100%	0%	84%	16%	100%								

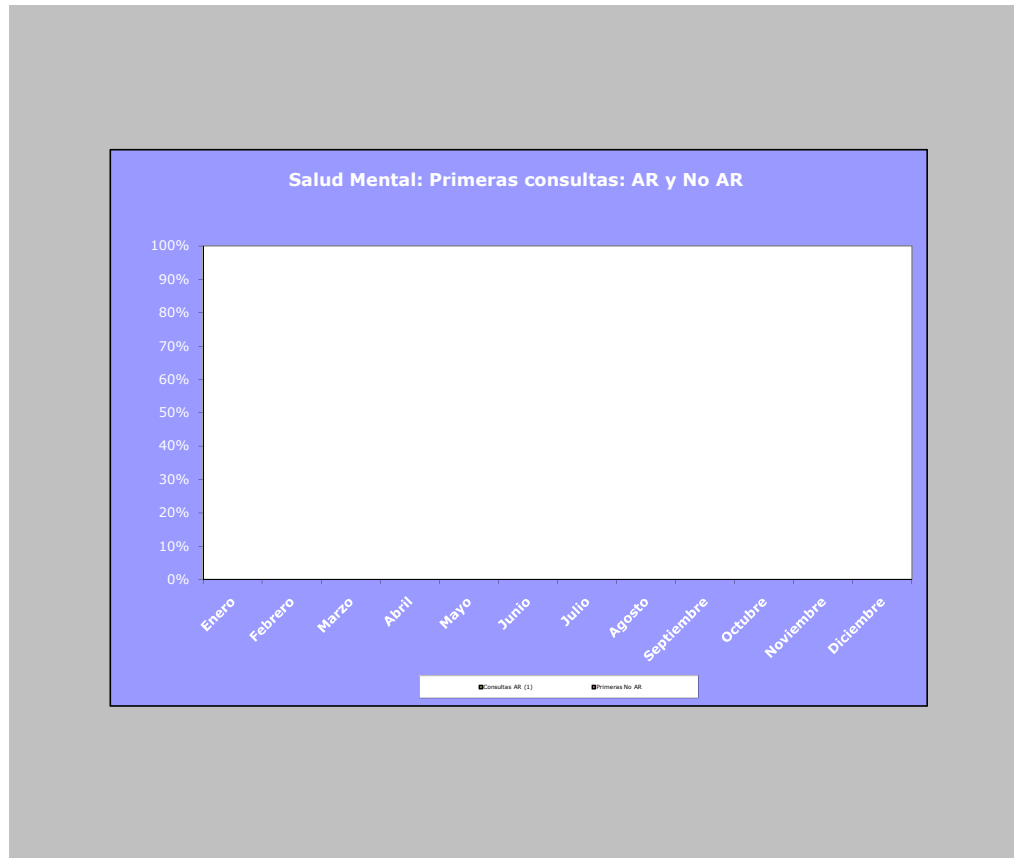
(1) Las consultas de AR están incluidas dentro de las Primeras Consultas

INFORME DE ACTIVIDAD CONSULTAS EXTERNAS

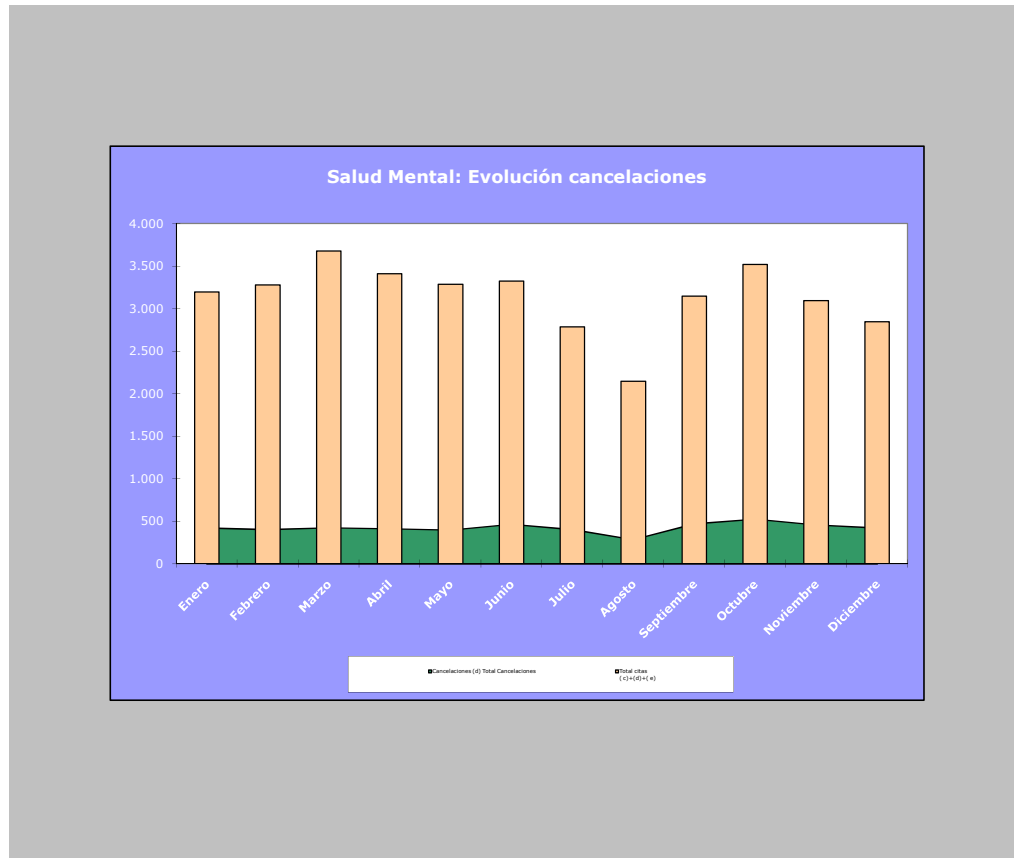


ÁREA CONTROL DE GESTIÓN

INFORME DE ACTIVIDAD CONSULTAS EXTERNAS

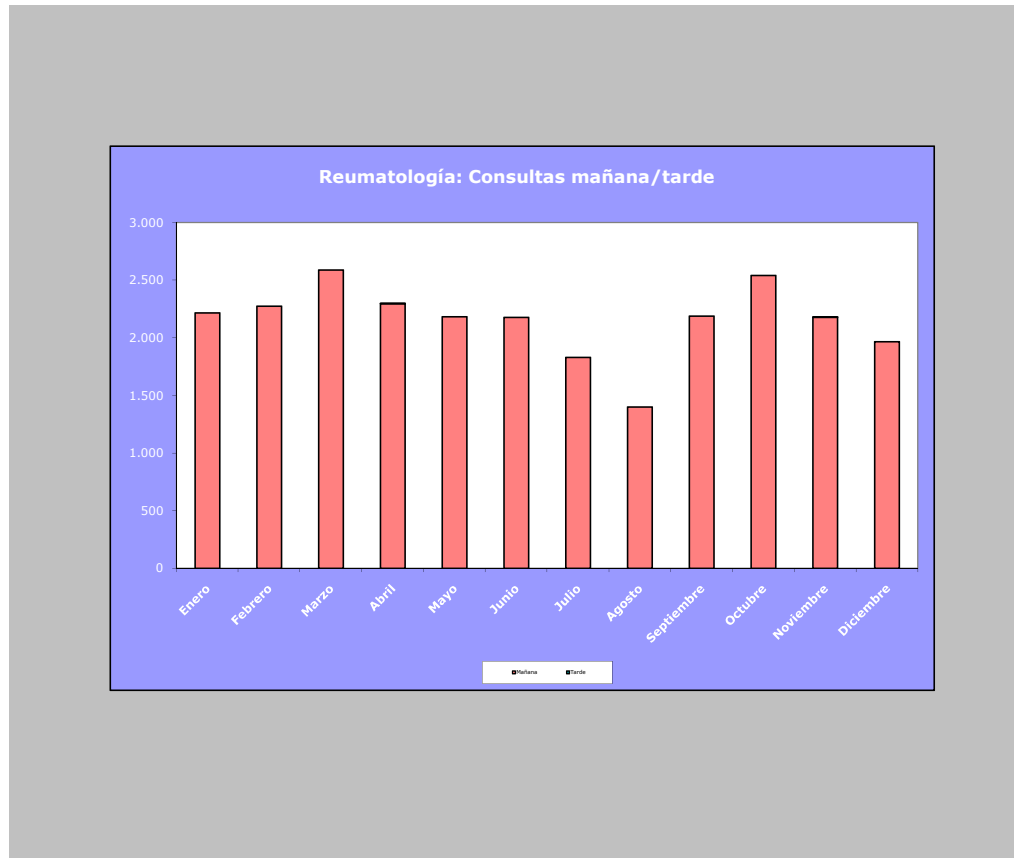


INFORME DE ACTIVIDAD CONSULTAS EXTERNAS



ÁREA CONTROL DE GESTIÓN

INFORME DE ACTIVIDAD CONSULTAS EXTERNAS



ÁREA CONTROL DE GESTIÓN

ACTIVIDAD CONSULTAS EXTERNAS POR MES Y SERVICIO

DATOS

SALUD MENTAL:CONSULTAS INFANTOJUVENILES Y ADULTOS										
Infanto-juvenil					Adultos					
	Primeras	AR	Sucesivas	Total Consultas	Sucesivas / Primeras	Primeras	AR	Sucesivas	Total Consultas	Sucesivas / Primeras
Enero	71	0	436	507	6,14	208	0	1.501	1.709	7,22
Febrero	71	0	426	497	6,00	204	0	1.574	1.778	7,72
Marzo	99	0	503	602	5,08	226	0	1.760	1.986	7,79
Abril	70	0	392	462	5,60	243	0	1.594	1.837	6,56
Mayo	78	0	413	491	5,29	207	0	1.486	1.693	7,18
Junio	73	0	431	504	5,90	222	0	1.452	1.674	6,54
Julio	107	0	229	336	2,14	251	0	1.244	1.495	4,96
Agosto	59	0	205	264	3,47	208	0	928	1.136	4,46
Septiembre	104	0	499	603	4,80	209	0	1.377	1.586	6,59
Octubre	99	0	511	610	5,16	235	0	1.696	1.931	7,22
Noviembre	81	0	462	543	5,70	216	0	1.423	1.639	6,59
Diciembre	57	0	360	417	6,32	209	0	1.340	1.549	6,41
	969	0	4.867	5.836	5,02	2.638	0	17.375	20.013	6,59
	0	0	0	0						

⁽¹⁾ Las Consultas de AR están incluidas en las Primeras Consultas.

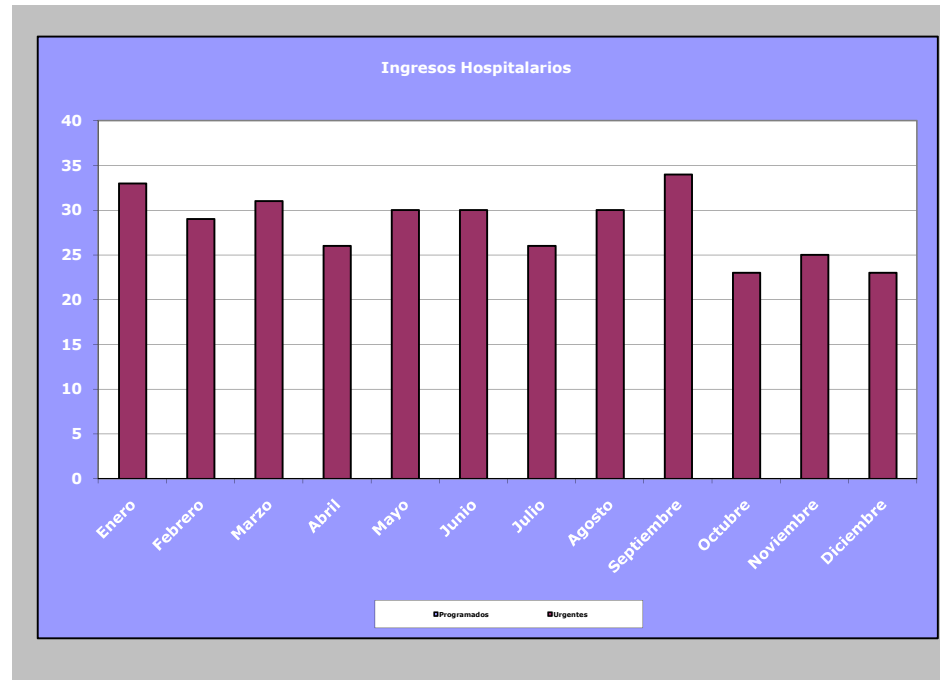
ÁREA CONTROL DE GESTIÓN

INFORME DE ACTIVIDAD

Inicio actividad		HOSPITALIZACION														
DATOS	Ingresos Servicio				Estancia censal	Altas Servicio			Exitus	Derivaciones	Indicadores					
	Ingresos totales	Ingresos Hospitalarios		Traslados Servicios		Altas totales	Altas Hospitalarias	Traslados Servicios			Presión Urgencias	Traslados / Ingresos	Estancia Media	Traslados / Altas	Indice Mortalidad	Indice Derivaciones
		Programados	Urgentes													
Enero	34	0	33	1	396	29	29	0	0	3	97,06%	2,94%	13,66	0,00%	0,00%	10,34%
Febrero	29	0	29	0	420	29	29	0	0	3	100,00%	0,00%	14,48	0,00%	0,00%	10,34%
Marzo	34	0	31	3	472	33	32	1	0	3	91,18%	8,82%	14,30	3,03%	0,00%	9,38%
Abril	26	0	26	0	437	28	28	0	0	0	100,00%	0,00%	15,61	0,00%	0,00%	0,00%
Mayo	32	0	30	2	404	32	31	1	0	3	93,75%	6,25%	12,63	3,13%	0,00%	9,68%
Junio	31	0	30	1	452	29	28	1	0	2	96,77%	3,23%	15,59	3,45%	0,00%	7,14%
Julio	26	0	26	0	467	27	27	0	0	3	100,00%	0,00%	17,30	0,00%	0,00%	11,11%
Agosto	32	0	30	2	458	32	30	2	0	4	93,75%	6,25%	14,31	6,25%	0,00%	13,33%
Septiembre	35	0	34	1	410	35	34	1	0	4	97,14%	2,86%	11,71	2,86%	0,00%	11,76%
Octubre	25	0	23	2	440	27	26	1	0	1	92,00%	8,00%	16,30	3,70%	0,00%	3,85%
Noviembre	27	0	25	2	464	24	24	0	0	0	92,59%	7,41%	19,33	0,00%	0,00%	0,00%
Diciembre	25	0	23	2	424	24	23	1	0	3	92,00%	8,00%	17,67	4,17%	0,00%	13,04%
	356	0	340	16	5.244	349	341	8	0	29	95,51%	4,49%	15,03	2,29%	0,00%	8,50%
	0	0	0	0	0	0	0	0	0	0						

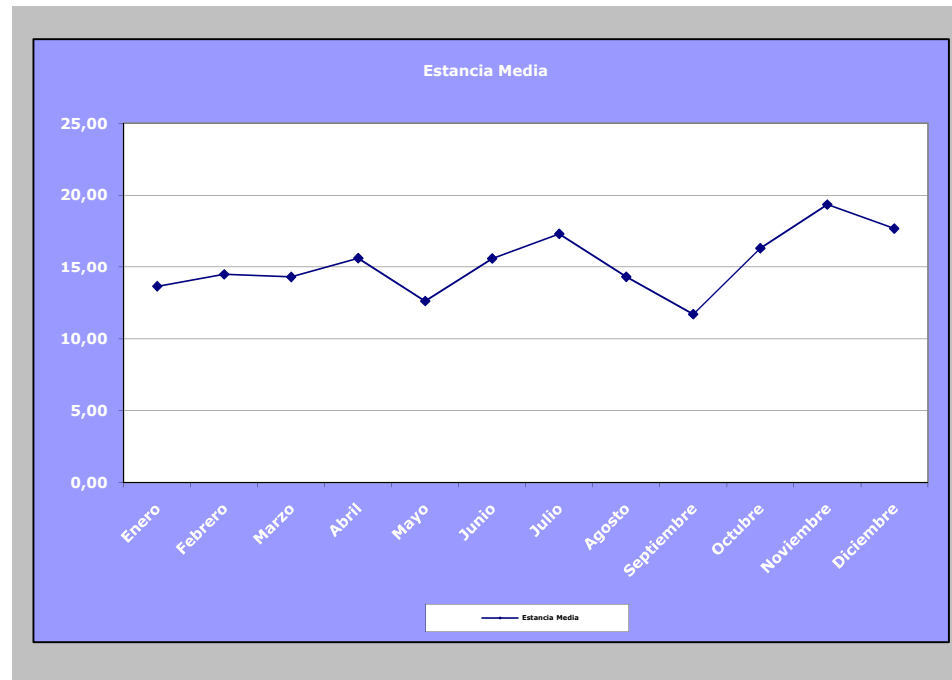
ÁREA CONTROL DE GESTIÓN

INFORME DE ACTIVIDAD



ÁREA CONTROL DE GESTIÓN

INFORME DE ACTIVIDAD



INFORME DE ACTIVIDAD

Datos a Dic 2014		
Mes	Datos	Servicio SME
Ene	Urgencias Recibidas	108
	Urgencias por Accidente de Tráfico	0
	% Acc. Tráfico / Urgencias recibidas	0,0%
	Altas totales	113
	Urgencias Ingresadas	30
	Altas por Exitus	0
	% Altas totales / Urgencias recibidas	104,6%
% Urgencias Ingresadas / Altas totales	26,5%	
% Urgencias Ingresadas / Urgencias recibidas	27,8%	
Indice Mortalidad	0,0%	
Feb	Urgencias Recibidas	96
	Urgencias por Accidente de Tráfico	0
	% Acc. Tráfico / Urgencias recibidas	0,0%
	Altas totales	98
	Urgencias Ingresadas	28
	Altas por Exitus	0
	% Altas totales / Urgencias recibidas	102,1%
% Urgencias Ingresadas / Altas totales	28,6%	
% Urgencias Ingresadas / Urgencias recibidas	29,2%	
Indice Mortalidad	0,0%	
Mar	Urgencias Recibidas	100
	Urgencias por Accidente de Tráfico	0
	% Acc. Tráfico / Urgencias recibidas	0,0%
	Altas totales	104
	Urgencias Ingresadas	27
	Altas por Exitus	0
	% Altas totales / Urgencias recibidas	104,0%
% Urgencias Ingresadas / Altas totales	26,0%	
% Urgencias Ingresadas / Urgencias recibidas	27,0%	
Indice Mortalidad	0,0%	
Abr	Urgencias Recibidas	118
	Urgencias por Accidente de Tráfico	0
	% Acc. Tráfico / Urgencias recibidas	0,0%
	Altas totales	119
	Urgencias Ingresadas	23
	Altas por Exitus	0
	% Altas totales / Urgencias recibidas	100,8%
% Urgencias Ingresadas / Altas totales	19,3%	
% Urgencias Ingresadas / Urgencias recibidas	19,5%	
Indice Mortalidad	0,0%	
May	Urgencias Recibidas	103
	Urgencias por Accidente de Tráfico	0
	% Acc. Tráfico / Urgencias recibidas	0,0%
	Altas totales	105
	Urgencias Ingresadas	24
	Altas por Exitus	0
	% Altas totales / Urgencias recibidas	101,9%
% Urgencias Ingresadas / Altas totales	22,9%	
% Urgencias Ingresadas / Urgencias recibidas	23,3%	
Indice Mortalidad	0,0%	
Jun	Urgencias Recibidas	116
	Urgencias por Accidente de Tráfico	0
	% Acc. Tráfico / Urgencias recibidas	0,0%
	Altas totales	116
	Urgencias Ingresadas	26
	Altas por Exitus	0
	% Altas totales / Urgencias recibidas	100,0%
% Urgencias Ingresadas / Altas totales	22,4%	
% Urgencias Ingresadas / Urgencias recibidas	22,4%	
Indice Mortalidad	0,0%	
Jul	Urgencias Recibidas	89
	Urgencias por Accidente de Tráfico	0
	% Acc. Tráfico / Urgencias recibidas	0,0%
	Altas totales	92
	Urgencias Ingresadas	22
	Altas por Exitus	0
	% Altas totales / Urgencias recibidas	103,4%
% Urgencias Ingresadas / Altas totales	23,9%	
% Urgencias Ingresadas / Urgencias recibidas	24,7%	
Indice Mortalidad	0,0%	
Ago	Urgencias Recibidas	91
	Urgencias por Accidente de Tráfico	0
	% Acc. Tráfico / Urgencias recibidas	0,0%
	Altas totales	89
	Urgencias Ingresadas	24
	Altas por Exitus	0
	% Altas totales / Urgencias recibidas	97,8%
% Urgencias Ingresadas / Altas totales	27,0%	
% Urgencias Ingresadas / Urgencias recibidas	26,4%	
Indice Mortalidad	0,0%	
Sep	Urgencias Recibidas	135
	Urgencias por Accidente de Tráfico	1
	% Acc. Tráfico / Urgencias recibidas	0,7%
	Altas totales	138
	Urgencias Ingresadas	32
	Altas por Exitus	0
	% Altas totales / Urgencias recibidas	102,2%
% Urgencias Ingresadas / Altas totales	23,2%	
% Urgencias Ingresadas / Urgencias recibidas	23,7%	
Indice Mortalidad	0,0%	
Oct	Urgencias Recibidas	121
	Urgencias por Accidente de Tráfico	0
	% Acc. Tráfico / Urgencias recibidas	0,0%
	Altas totales	126
	Urgencias Ingresadas	25
	Altas por Exitus	0
	% Altas totales / Urgencias recibidas	104,1%
% Urgencias Ingresadas / Altas totales	19,8%	
% Urgencias Ingresadas / Urgencias recibidas	20,7%	
Indice Mortalidad	0,0%	
Nov	Urgencias Recibidas	95
	Urgencias por Accidente de Tráfico	0
	% Acc. Tráfico / Urgencias recibidas	0,0%
	Altas totales	102
	Urgencias Ingresadas	27
	Altas por Exitus	0
	% Altas totales / Urgencias recibidas	107,4%
% Urgencias Ingresadas / Altas totales	26,5%	
% Urgencias Ingresadas / Urgencias recibidas	28,4%	
Indice Mortalidad	0,0%	
Dic	Urgencias Recibidas	104
	Urgencias por Accidente de Tráfico	0
	% Acc. Tráfico / Urgencias recibidas	0,0%
	Altas totales	107
	Urgencias Ingresadas	23
	Altas por Exitus	0
	% Altas totales / Urgencias recibidas	102,9%
% Urgencias Ingresadas / Altas totales	21,5%	
% Urgencias Ingresadas / Urgencias recibidas	22,1%	
Indice Mortalidad	0,0%	
Total Urgencias Recibidas		1.276
Total Urgencias por Accidente de Tráfico		1
Total % Acc. Tráfico / Urgencias recibidas		0,1%
Total Altas totales		1.309
Total Urgencias Ingresadas		311
Total Altas por Exitus		0
Total % Altas totales / Urgencias recibidas		102,6%
Total % Urgencias Ingresadas / Altas totales		23,8%
Total % Urgencias Ingresadas / Urgencias recibidas		24,4%
Total Indice Mortalidad		0,0%