

ÁREA CONTROL DE GESTIÓN

INFORME DE ACTIVIDAD CONSULTAS EXTERNAS

(EJERCICIO 2012)

--	--

DATOS

SALUD MENTAL CONSULTAS EXTERNAS														
	Primeras consultas (a)	Consultas AR <sup>(1)</sup>	Consultas sucesivas (b)	Consultas totales (a)+(b)=(c)	Cancelaciones (d)			Pacientes Lista de Espera (e)	Total citas (c)+(d)+(e)	Realizado		Totales		
					Aprovechables	No presentados (No Aprovechables)	Total Cancelaciones			Mañana	Tarde	Realizado	No presentados (HnR)	Citado
Enero	312	3	1.805	2.117	24	363	387	494	2.998	2.117	0	2.117	363	2.480
Febrero	328	1	2.026	2.354	13	349	362	510	3.226	2.354	0	2.354	349	2.703
Marzo	352	0	1.794	2.146	27	320	347	483	2.976	2.146	0	2.146	320	2.466
Abril	312	0	1.655	1.967	22	373	395	538	2.900	1.959	8	1.967	373	2.340
Mayo	395	0	1.867	2.262	12	395	407	469	3.138	2.262	0	2.262	395	2.657
Junio	284	0	1.738	2.022	15	391	406	469	2.897	2.022	0	2.022	391	2.413
Julio	223	0	1.414	1.637	6	362	368	485	2.490	1.637	0	1.637	362	1.999
Agosto	260	0	1.242	1.502	14	267	281	464	2.247	1.502	0	1.502	267	1.769
Septiembre	213	0	1.392	1.605	11	278	289	533	2.427	1.603	2	1.605	278	1.883
Octubre	318	0	1.813	2.131	24	386	410	561	3.102	2.130	1	2.131	386	2.517
Noviembre	215	0	1.607	1.822	13	263	276	601	2.699	1.813	9	1.822	263	2.085
Diciembre	90	0	1.075	1.165	23	124	147	702	2.014	1.163	2	1.165	124	1.289
<b>Total</b>	<b>3.302</b>	<b>4</b>	<b>19.428</b>	<b>22.730</b>	<b>204</b>	<b>3.871</b>	<b>4.075</b>			<b>22.708</b>	<b>22</b>	<b>22.730</b>	<b>3.871</b>	<b>26.601</b>

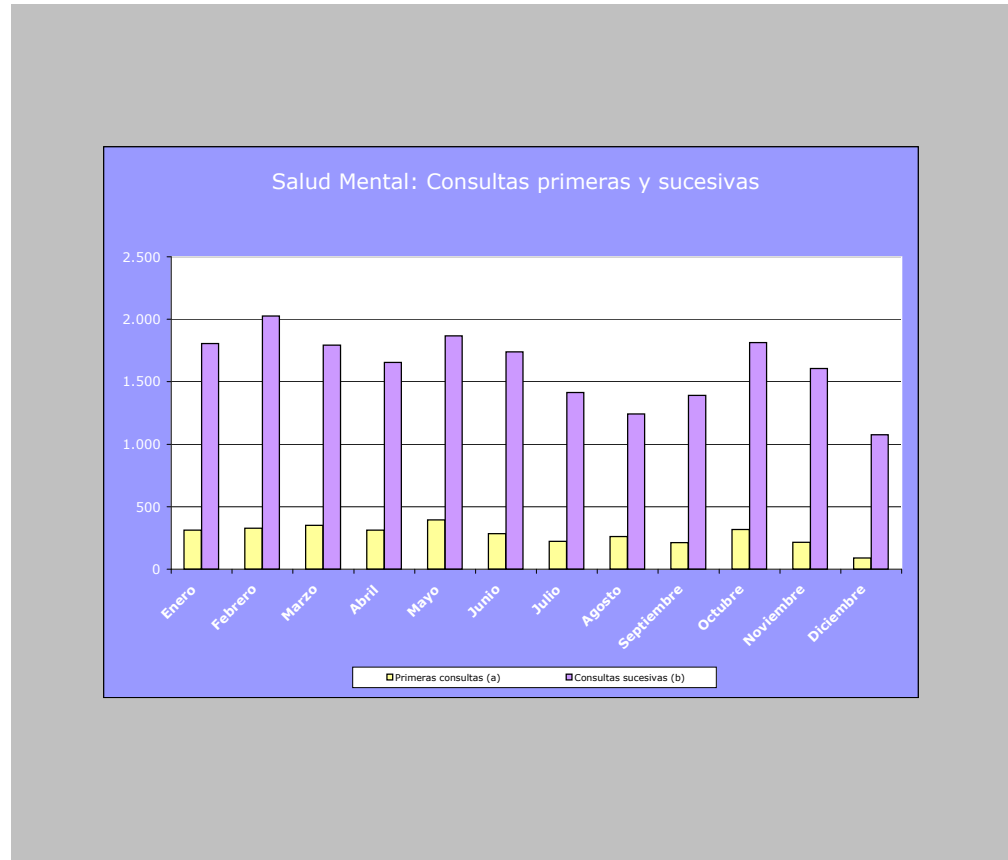
RATIOS

	Ratios de Consultas		Ratios de Cancelaciones			Ratios de Realización				
	AR / Primeras	Sucesivas / Primeras	Aprovechables/ Total Cancelaciones	No Aprovechables/ Total cancelaciones	Cancelaciones / Consultas totales	Mañana	Tarde	Realizado/Citado	HnR/Citado	Citado
Enero	1%	5,79	6%	94%	18%	100%	0%	85%	15%	100%
Febrero	0%	6,18	4%	96%	15%	100%	0%	87%	13%	100%
Marzo	0%	5,10	8%	92%	16%	100%	0%	87%	13%	100%
Abril	0%	5,30	6%	94%	20%	100%	0%	84%	16%	100%
Mayo	0%	4,73	3%	97%	18%	100%	0%	85%	15%	100%
Junio	0%	6,12	4%	96%	20%	100%	0%	84%	16%	100%
Julio	0%	6,34	2%	98%	22%	100%	0%	82%	18%	100%
Agosto	0%	4,78	5%	95%	19%	100%	0%	85%	15%	100%
Septiembre	0%	6,54	4%	96%	18%	100%	0%	85%	15%	100%
Octubre	0%	5,70	6%	94%	19%	100%	0%	85%	15%	100%
Noviembre	0%	7,47	5%	95%	15%	100%	0%	87%	13%	100%
Diciembre	0%	11,94	16%	84%	13%	100%	0%	90%	10%	100%
<b>Total</b>	<b>0%</b>	<b>5,88</b>	<b>5%</b>	<b>95%</b>	<b>18%</b>	<b>100%</b>	<b>0%</b>	<b>85%</b>	<b>15%</b>	<b>100%</b>

(1) Las consultas de AR están incluidas dentro de las Primeras Consultas

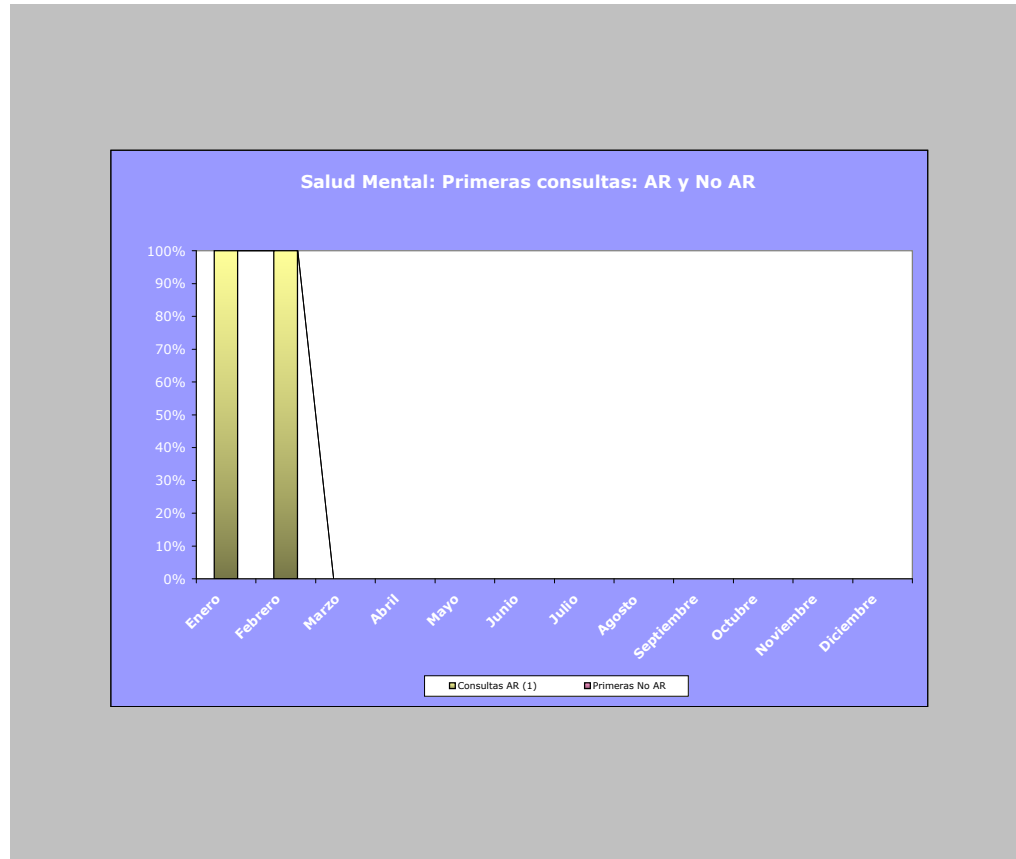
**INFORME DE ACTIVIDAD CONSULTAS EXTERNAS**

(EJERCICIO 2012)



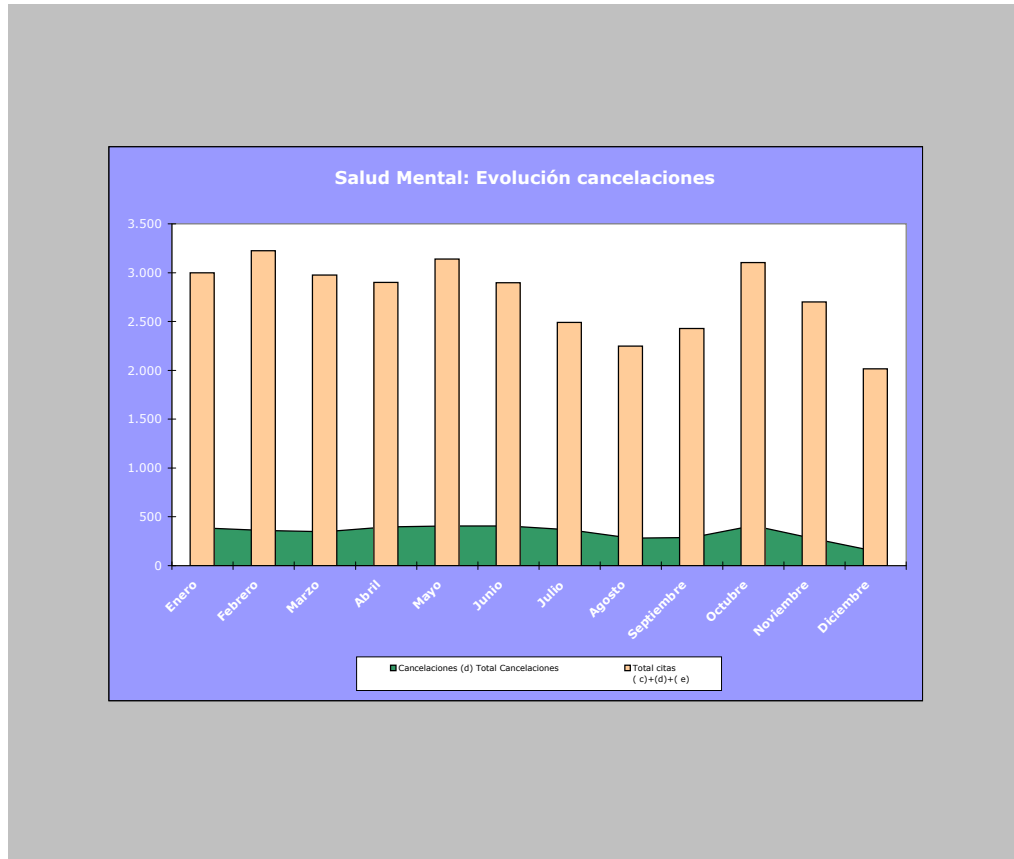
**INFORME DE ACTIVIDAD CONSULTAS EXTERNAS**

**(EJERCICIO 2012)**



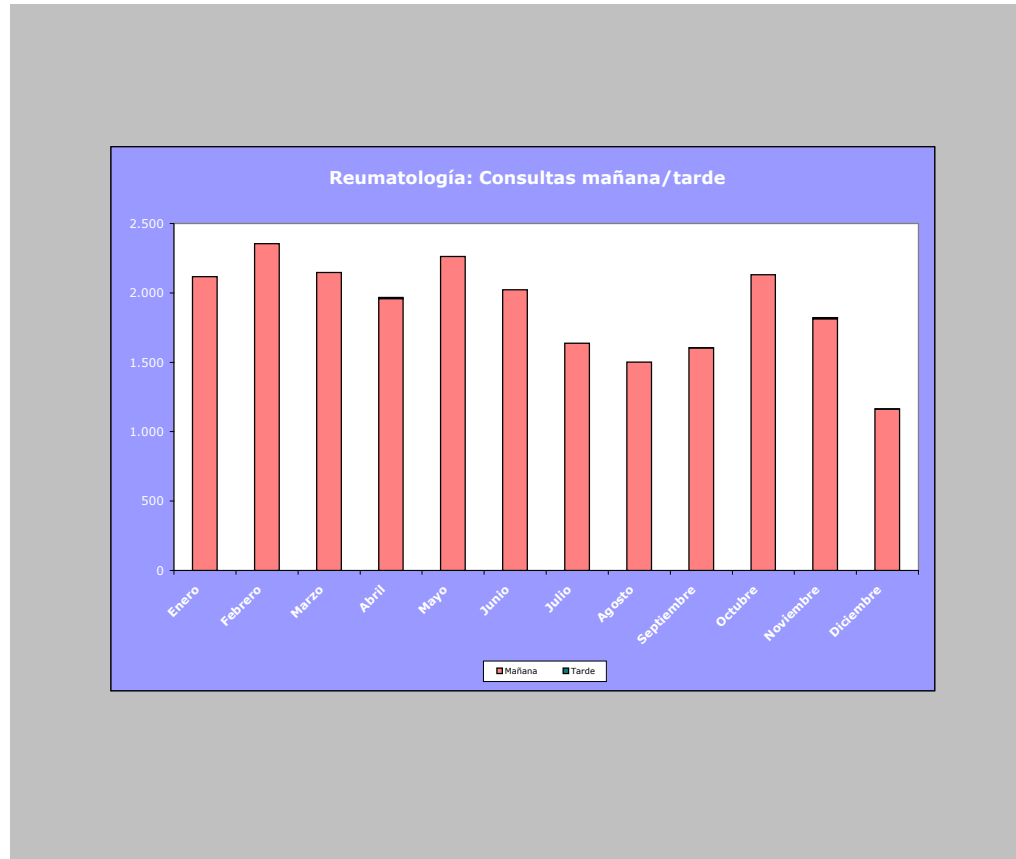
INFORME DE ACTIVIDAD CONSULTAS EXTERNAS

(EJERCICIO 2012)



**INFORME DE ACTIVIDAD CONSULTAS EXTERNAS**

(EJERCICIO 2012)



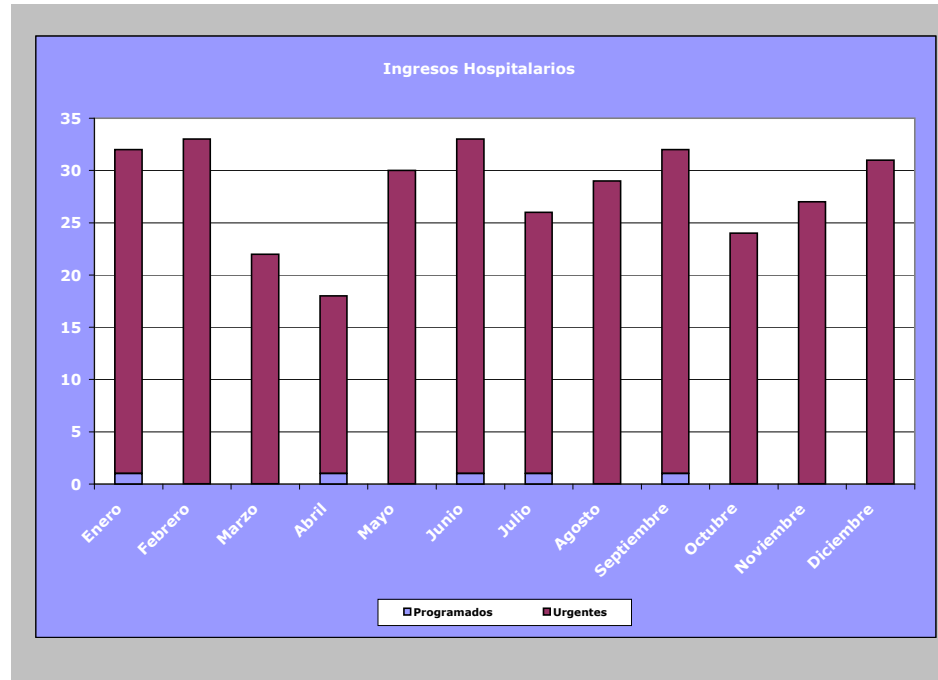
ÁREA CONTROL DE GESTIÓN

**INFORME DE ACTIVIDAD CONSULTAS EXTERNAS**  
**(EJERCICIO 2012)**

Inicio actividad		HOSPITALIZACION														
DATOS	Ingresos Servicio				Estancia censal	Altas Servicio			Exitus	Derivaciones	Indicadores					
	Ingresos totales	Ingresos Hospitalarios		Traslados Servicios		Altas totales	Altas Hospitalarias	Traslados Servicios			Presión Urgencias	Traslados / Ingresos	Estancia Media	Traslados / Altas	Indice Mortalidad	Indice Derivaciones
		Programados	Urgentes													
Enero	33	1	31	1	376	35	34	1	0	3	93,94%	3,03%	10,74	2,86%	0,00%	8,82%
Febrero	34	0	33	1	436	28	27	1	0	5	97,06%	2,94%	15,57	3,57%	0,00%	18,52%
Marzo	24	0	22	2	492	25	24	1	0	1	91,67%	8,33%	19,68	4,00%	0,00%	4,17%
Abril	20	1	17	2	455	21	20	1	0	2	85,00%	10,00%	21,67	4,76%	0,00%	10,00%
Mayo	30	0	30	0	418	32	32	0	0	2	100,00%	0,00%	13,06	0,00%	0,00%	6,25%
Junio	34	1	32	1	449	30	29	1	0	3	94,12%	2,94%	14,97	3,33%	0,00%	10,34%
Julio	27	1	25	1	445	34	32	2	0	0	92,59%	3,70%	13,09	5,88%	0,00%	0,00%
Agosto	30	0	29	1	376	29	29	0	0	5	96,67%	3,33%	12,97	0,00%	0,00%	17,24%
Septiembre	33	1	31	1	397	30	30	0	0	2	93,94%	3,03%	13,23	0,00%	0,00%	6,67%
Octubre	25	0	24	1	453	22	22	0	0	1	96,00%	4,00%	20,59	0,00%	0,00%	4,55%
Noviembre	28	0	27	1	468	30	30	0	0	2	96,43%	3,57%	15,60	0,00%	0,00%	6,67%
Diciembre	31	0	31	0	454	30	30	0	0	1	100,00%	0,00%	15,13	0,00%	0,00%	3,33%
	<b>349</b>	<b>5</b>	<b>332</b>	<b>12</b>	<b>5.219</b>	<b>346</b>	<b>339</b>	<b>7</b>	<b>0</b>	<b>27</b>	<b>95,13%</b>	<b>3,44%</b>	<b>15,08</b>	<b>2,02%</b>	<b>0,00%</b>	<b>7,96%</b>
	0	0	0	0	0	0	0	0	0	0						

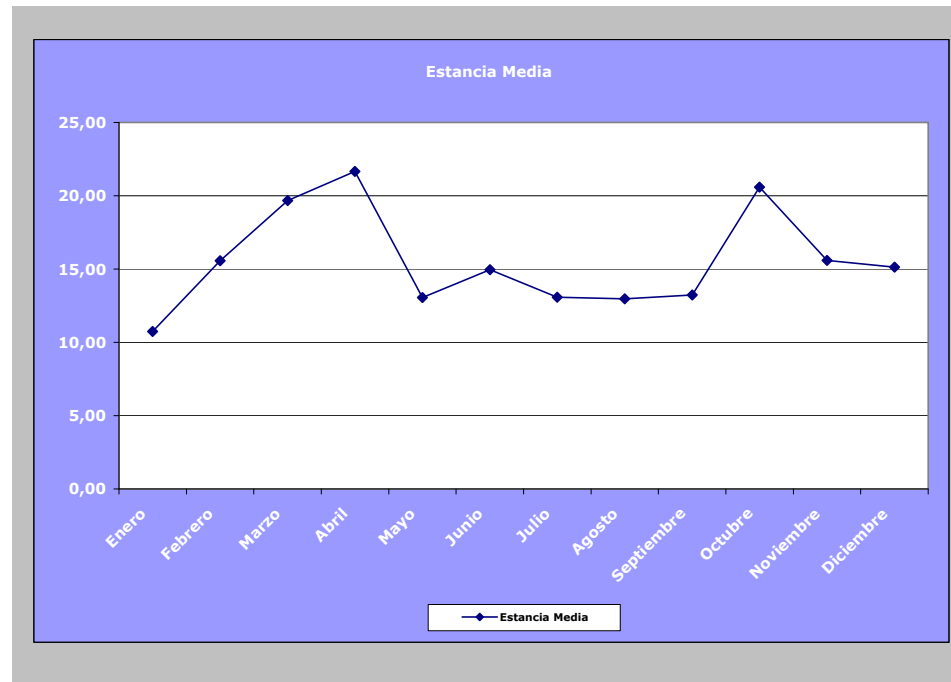
ÁREA CONTROL DE GESTIÓN

**INFORME DE ACTIVIDAD CONSULTAS EXTERNAS  
(EJERCICIO 2012)**



ÁREA CONTROL DE GESTIÓN

**INFORME DE ACTIVIDAD CONSULTAS EXTERNAS  
(EJERCICIO 2012)**





INFORME DE ACTIVIDAD CONSULTAS EXTERNAS  
(EJERCICIO 2012)

Datos a Dic 2012		
Mes	Datos	Servicio SME
Ene	Urgencias Recibidas	95
	Urgencias por Accidente de Tráfico	0
	% Acc. Tráfico / Urgencias recibidas	0,0%
	Altas totales	97
	Urgencias Ingresadas	30
	Altas por Exitus	0
	% Altas totales / Urgencias recibidas	102,1%
% Urgencias Ingresadas / Altas totales	30,9%	
% Urgencias Ingresadas / Urgencias recibidas	31,6%	
Índice Mortalidad		
Feb	Urgencias Recibidas	116
	Urgencias por Accidente de Tráfico	0
	% Acc. Tráfico / Urgencias recibidas	0,0%
	Altas totales	118
	Urgencias Ingresadas	32
	Altas por Exitus	0
	% Altas totales / Urgencias recibidas	101,7%
% Urgencias Ingresadas / Altas totales	27,1%	
% Urgencias Ingresadas / Urgencias recibidas	27,6%	
Índice Mortalidad		
Mar	Urgencias Recibidas	112
	Urgencias por Accidente de Tráfico	0
	% Acc. Tráfico / Urgencias recibidas	0,0%
	Altas totales	120
	Urgencias Ingresadas	18
	Altas por Exitus	0
	% Altas totales / Urgencias recibidas	107,1%
% Urgencias Ingresadas / Altas totales	15,0%	
% Urgencias Ingresadas / Urgencias recibidas	16,1%	
Índice Mortalidad		
Abr	Urgencias Recibidas	97
	Urgencias por Accidente de Tráfico	0
	% Acc. Tráfico / Urgencias recibidas	0,0%
	Altas totales	98
	Urgencias Ingresadas	14
	Altas por Exitus	0
	% Altas totales / Urgencias recibidas	101,0%
% Urgencias Ingresadas / Altas totales	14,3%	
% Urgencias Ingresadas / Urgencias recibidas	14,4%	
Índice Mortalidad		
May	Urgencias Recibidas	111
	Urgencias por Accidente de Tráfico	0
	% Acc. Tráfico / Urgencias recibidas	0,0%
	Altas totales	118
	Urgencias Ingresadas	26
	Altas por Exitus	0
	% Altas totales / Urgencias recibidas	106,3%
% Urgencias Ingresadas / Altas totales	22,0%	
% Urgencias Ingresadas / Urgencias recibidas	23,4%	
Índice Mortalidad		
Jun	Urgencias Recibidas	116
	Urgencias por Accidente de Tráfico	0
	% Acc. Tráfico / Urgencias recibidas	0,0%
	Altas totales	121
	Urgencias Ingresadas	25
	Altas por Exitus	0
	% Altas totales / Urgencias recibidas	104,3%
% Urgencias Ingresadas / Altas totales	20,7%	
% Urgencias Ingresadas / Urgencias recibidas	21,6%	
Índice Mortalidad		
Jul	Urgencias Recibidas	110
	Urgencias por Accidente de Tráfico	0
	% Acc. Tráfico / Urgencias recibidas	0,0%
	Altas totales	113
	Urgencias Ingresadas	23
	Altas por Exitus	0
	% Altas totales / Urgencias recibidas	102,7%
% Urgencias Ingresadas / Altas totales	20,4%	
% Urgencias Ingresadas / Urgencias recibidas	20,9%	
Índice Mortalidad		
Ago	Urgencias Recibidas	99
	Urgencias por Accidente de Tráfico	0
	% Acc. Tráfico / Urgencias recibidas	0,0%
	Altas totales	110
	Urgencias Ingresadas	22
	Altas por Exitus	0
	% Altas totales / Urgencias recibidas	111,1%
% Urgencias Ingresadas / Altas totales	20,0%	
% Urgencias Ingresadas / Urgencias recibidas	22,2%	
Índice Mortalidad		
Sep	Urgencias Recibidas	120
	Urgencias por Accidente de Tráfico	0
	% Acc. Tráfico / Urgencias recibidas	0,0%
	Altas totales	126
	Urgencias Ingresadas	30
	Altas por Exitus	0
	% Altas totales / Urgencias recibidas	105,0%
% Urgencias Ingresadas / Altas totales	23,8%	
% Urgencias Ingresadas / Urgencias recibidas	25,0%	
Índice Mortalidad		
Oct	Urgencias Recibidas	108
	Urgencias por Accidente de Tráfico	0
	% Acc. Tráfico / Urgencias recibidas	0,0%
	Altas totales	114
	Urgencias Ingresadas	21
	Altas por Exitus	0
	% Altas totales / Urgencias recibidas	105,6%
% Urgencias Ingresadas / Altas totales	18,4%	
% Urgencias Ingresadas / Urgencias recibidas	19,4%	
Índice Mortalidad		
Nov	Urgencias Recibidas	107
	Urgencias por Accidente de Tráfico	0
	% Acc. Tráfico / Urgencias recibidas	0,0%
	Altas totales	116
	Urgencias Ingresadas	25
	Altas por Exitus	0
	% Altas totales / Urgencias recibidas	108,4%
% Urgencias Ingresadas / Altas totales	21,6%	
% Urgencias Ingresadas / Urgencias recibidas	23,4%	
Índice Mortalidad		
Dic	Urgencias Recibidas	132
	Urgencias por Accidente de Tráfico	0
	% Acc. Tráfico / Urgencias recibidas	0,0%
	Altas totales	142
	Urgencias Ingresadas	29
	Altas por Exitus	0
	% Altas totales / Urgencias recibidas	107,6%
% Urgencias Ingresadas / Altas totales	20,4%	
% Urgencias Ingresadas / Urgencias recibidas	22,0%	
Índice Mortalidad		
<b>Total Urgencias Recibidas</b>		<b>1.323</b>
<b>Total Urgencias por Accidente de Tráfico</b>		<b>0</b>
<b>Total % Acc. Tráfico / Urgencias recibidas</b>		<b>0,0%</b>
<b>Total Altas totales</b>		<b>1.393</b>
<b>Total Urgencias Ingresadas</b>		<b>295</b>
<b>Total Altas por Exitus</b>		<b>0</b>
<b>Total % Altas totales / Urgencias recibidas</b>		<b>105,3%</b>
<b>Total % Urgencias Ingresadas / Altas totales</b>		<b>21,2%</b>
<b>Total % Urgencias Ingresadas / Urgencias recibidas</b>		<b>22,3%</b>
<b>Total Índice Mortalidad</b>		<b>0,0%</b>