

ÁREA CONTROL DE GESTIÓN

INFORME DE ACTIVIDAD CONSULTAS EXTERNAS

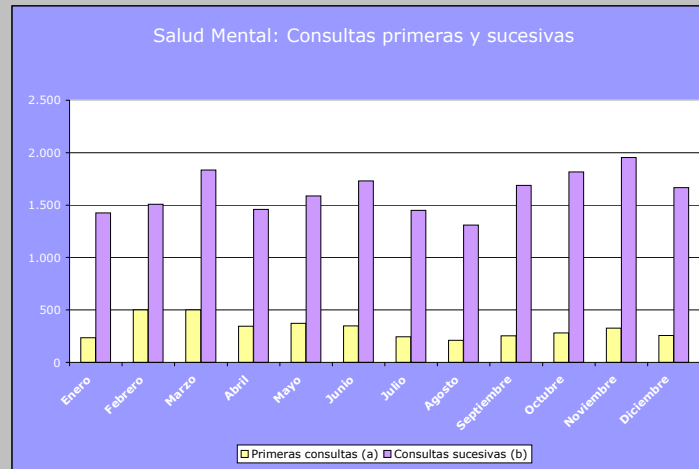
(EJERCICIO 2011)

SALUD MENTAL CONSULTAS EXTERNAS														
DATOS	Primeras consultas (a)	Consultas AR ⁽¹⁾	Consultas sucesivas (b)	Consultas totales (a)+(b)=(c)	Cancelaciones (d)			Pacientes programados (e)	Total citas (c)+(d)+(e)	Realizado		Totales		
					Aprovechables	No presentados (No Aprovechables)	Total Cancelaciones			Mañana	Tarde	Realizado	No presentados (HnR)	Citado
Enero	234	0	1.426	1.660	8	37	45	359	2.064	1.660	0	1.660	37	1.697
Febrero	500	0	1.508	2.008	22	261	283	471	2.762	2.008	0	2.008	261	2.269
Marzo	502	0	1.835	2.337	12	410	422	507	3.266	2.337	0	2.337	410	2.747
Abril	346	4	1.458	1.804	16	279	295	551	2.650	1.804	0	1.804	279	2.083
Mayo	372	2	1.586	1.958	5	310	315	552	2.825	1.958	0	1.958	310	2.268
Junio	348	0	1.730	2.078	7	375	382	563	3.023	2.078	0	2.078	375	2.453
Julio	243	0	1.450	1.693	5	332	337	532	2.562	1.693	0	1.693	332	2.025
Agosto	210	1	1.309	1.519	22	247	269	529	2.317	1.519	0	1.519	247	1.766
Septiembre	252	0	1.688	1.940	11	316	327	549	2.816	1.940	0	1.940	316	2.256
Octubre	281	2	1.815	2.096	11	325	336	546	2.978	2.096	0	2.096	325	2.421
Noviembre	327	0	1.953	2.280	11	316	327	547	3.154	2.280	0	2.280	316	2.596
Diciembre	256	0	1.667	1.923	16	283	299	535	2.757	1.923	0	1.923	283	2.206
Total	3.871	9	19.425	23.296	146	3.491	3.637			23.296	0	23.296	3.491	26.787

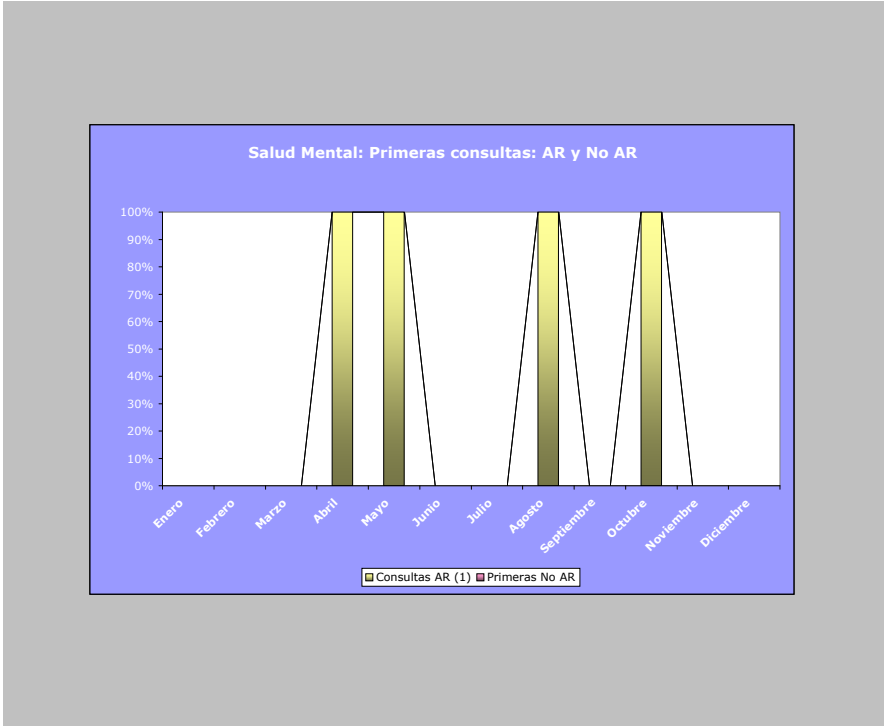
RATIOS	AR / Primeras	Sucesivas / Primeras	Aprovechables / Total Cancelaciones	No Aprovechables / Total cancelaciones	Cancelaciones / Consultas totales	Realizado		Totales		
						Mañana	Tarde	Realizado/Citado	HnR/Citado	Citado
Enero	0%	6,09	18%	82%	3%	100%	0%	98%	2%	100%
Febrero	0%	3,02	8%	92%	14%	100%	0%	88%	12%	100%
Marzo	0%	3,66	3%	97%	18%	100%	0%	85%	15%	100%
Abril	1%	4,21	5%	95%	16%	100%	0%	87%	13%	100%
Mayo	1%	4,26	2%	98%	16%	100%	0%	86%	14%	100%
Junio	0%	4,97	2%	98%	18%	100%	0%	85%	15%	100%
Julio	0%	5,97	1%	99%	20%	100%	0%	84%	16%	100%
Agosto	0%	6,23	8%	92%	18%	100%	0%	86%	14%	100%
Septiembre	0%	6,70	3%	97%	17%	100%	0%	86%	14%	100%
Octubre	1%	6,46	3%	97%	16%	100%	0%	87%	13%	100%
Noviembre	0%	5,97	3%	97%	14%	100%	0%	88%	12%	100%
Diciembre	0%	6,51	5%	95%	16%	100%	0%	87%	13%	100%
Total	0%	5,02	4%	96%	16%	100%	0%	87%	13%	100%

(1) Las consultas de AR están incluidas dentro de las Primeras Consultas

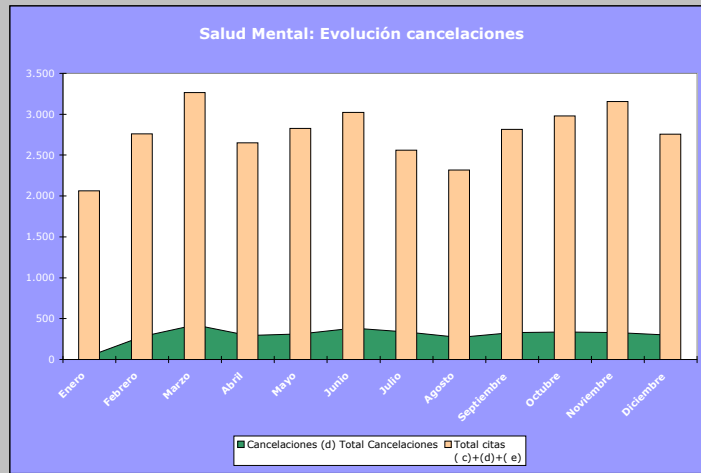
INFORME DE ACTIVIDAD CONSULTAS EXTERNAS
(EJERCICIO 2011)



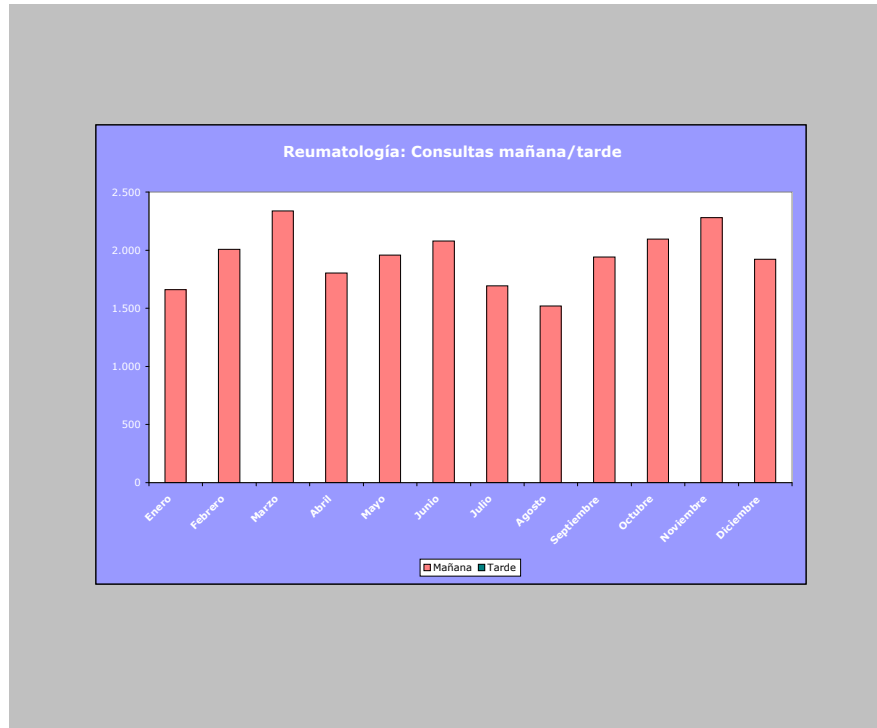
INFORME DE ACTIVIDAD CONSULTAS EXTERNAS
(EJERCICIO 2011)



**INFORME DE ACTIVIDAD CONSULTAS EXTERNAS
(EJERCICIO 2011)**



**INFORME DE ACTIVIDAD CONSULTAS EXTERNAS
(EJERCICIO 2011)**

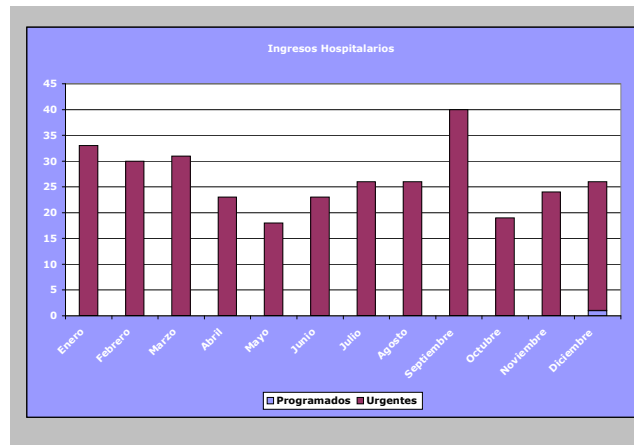


ÁREA CONTROL DE GESTIÓN

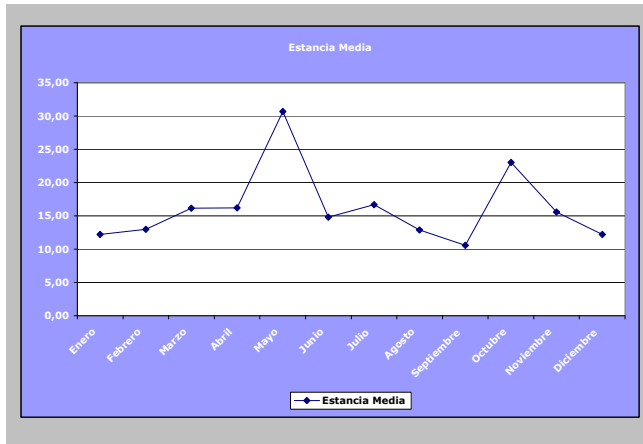
INFORME DE ACTIVIDAD CONSULTAS EXTERNAS
(EJERCICIO 2011)

Inicio actividad		HOSPITALIZACION														
DATOS	Ingresos Servicio				Estancia censal	Altas Servicio			Exitos	Derivaciones	Indicadores					
	Ingresos totales	Ingresos Hospitalarios		Traslados Servicios		Altas totales	Altas Hospitalarias	Traslados Servicios			Presión Urgencias	Traslados / Ingresos	Estancia Media	Traslados / Altas	Indice Mortalidad	Indice Derivaciones
		Programados	Urgentes													
Enero	35	0	33	2	367	30	29	1	0	3	94,29%	5,71%	12,23	3,33%	0,00%	10,34%
Febrero	30	0	30	0	416	32	32	0	0	1	100,00%	0,00%	13,00	0,00%	0,00%	3,13%
Marzo	31	0	31	0	469	29	29	0	0	4	100,00%	0,00%	16,17	0,00%	0,00%	13,79%
Abril	26	0	23	3	453	28	27	1	0	1	88,46%	11,54%	16,18	3,57%	0,00%	3,70%
Mayo	19	0	18	1	491	16	16	0	0	0	94,74%	5,26%	30,69	0,00%	0,00%	0,00%
Junio	24	0	23	1	444	30	30	0	0	3	95,83%	4,17%	14,80	0,00%	0,00%	10,00%
Julio	27	0	26	1	417	25	25	0	0	1	96,30%	3,70%	16,68	0,00%	0,00%	4,00%
Agosto	28	0	26	2	425	33	33	0	0	3	92,86%	7,14%	12,88	0,00%	0,00%	9,09%
Septiembre	40	0	40	0	359	34	34	0	0	4	100,00%	0,00%	10,56	0,00%	0,00%	11,76%
Octubre	21	0	19	2	461	20	19	1	0	2	90,48%	9,52%	23,05	5,00%	0,00%	10,53%
Noviembre	24	0	24	0	452	29	28	1	0	1	100,00%	0,00%	15,59	3,45%	0,00%	3,57%
Diciembre	29	1	25	3	342	28	28	0	0	1	86,21%	10,34%	12,21	0,00%	0,00%	3,57%
	334	1	318	15	5.096	334	330	4	0	24	95,21%	4,49%	15,26	1,20%	0,00%	7,27%
	0	0	0	0	0	0	0	0	0	0						

**INFORME DE ACTIVIDAD CONSULTAS EXTERNAS
(EJERCICIO 2011)**



**INFORME DE ACTIVIDAD CONSULTAS EXTERNAS
(EJERCICIO 2011)**



INFORME DE ACTIVIDAD CONSULTAS EXTERNAS
(EJERCICIO 2011)

Datos a Dic 2011		
Mes	Datos	Servicio SME
Ene	Urgencias Recibidas	120
	Urgencias por Accidente de Tráfico	0
	% Acc. Tráfico / Urgencias recibidas	0,0%
	Altas totales	121
	Urgencias Ingresadas	29
	Altas por Exitus	0
	% Altas totales / Urgencias recibidas	100,8%
% Urgencias Ingresadas / Altas totales	24,0%	
% Urgencias Ingresadas / Urgencias recibidas	24,2%	
Índice Mortalidad 0,0%		
Feb	Urgencias Recibidas	116
	Urgencias por Accidente de Tráfico	0
	% Acc. Tráfico / Urgencias recibidas	0,0%
	Altas totales	120
	Urgencias Ingresadas	25
	Altas por Exitus	0
	% Altas totales / Urgencias recibidas	103,4%
% Urgencias Ingresadas / Altas totales	20,8%	
% Urgencias Ingresadas / Urgencias recibidas	21,6%	
Índice Mortalidad 0,0%		
Mar	Urgencias Recibidas	128
	Urgencias por Accidente de Tráfico	0
	% Acc. Tráfico / Urgencias recibidas	0,0%
	Altas totales	144
	Urgencias Ingresadas	27
	Altas por Exitus	0
	% Altas totales / Urgencias recibidas	112,5%
% Urgencias Ingresadas / Altas totales	18,8%	
% Urgencias Ingresadas / Urgencias recibidas	21,1%	
Índice Mortalidad 0,0%		
Abr	Urgencias Recibidas	109
	Urgencias por Accidente de Tráfico	0
	% Acc. Tráfico / Urgencias recibidas	0,0%
	Altas totales	115
	Urgencias Ingresadas	21
	Altas por Exitus	0
	% Altas totales / Urgencias recibidas	105,5%
% Urgencias Ingresadas / Altas totales	18,3%	
% Urgencias Ingresadas / Urgencias recibidas	19,3%	
Índice Mortalidad 0,0%		
May	Urgencias Recibidas	100
	Urgencias por Accidente de Tráfico	0
	% Acc. Tráfico / Urgencias recibidas	0,0%
	Altas totales	114
	Urgencias Ingresadas	14
	Altas por Exitus	0
	% Altas totales / Urgencias recibidas	114,0%
% Urgencias Ingresadas / Altas totales	12,3%	
% Urgencias Ingresadas / Urgencias recibidas	14,0%	
Índice Mortalidad 0,0%		
Jun	Urgencias Recibidas	119
	Urgencias por Accidente de Tráfico	0
	% Acc. Tráfico / Urgencias recibidas	0,0%
	Altas totales	131
	Urgencias Ingresadas	20
	Altas por Exitus	0
	% Altas totales / Urgencias recibidas	110,1%
% Urgencias Ingresadas / Altas totales	15,3%	
% Urgencias Ingresadas / Urgencias recibidas	16,8%	
Índice Mortalidad 0,0%		
Jul	Urgencias Recibidas	93
	Urgencias por Accidente de Tráfico	0
	% Acc. Tráfico / Urgencias recibidas	0,0%
	Altas totales	95
	Urgencias Ingresadas	24
	Altas por Exitus	0
	% Altas totales / Urgencias recibidas	102,2%
% Urgencias Ingresadas / Altas totales	25,3%	
% Urgencias Ingresadas / Urgencias recibidas	25,8%	
Índice Mortalidad 0,0%		
Ago	Urgencias Recibidas	114
	Urgencias por Accidente de Tráfico	0
	% Acc. Tráfico / Urgencias recibidas	0,0%
	Altas totales	118
	Urgencias Ingresadas	24
	Altas por Exitus	0
	% Altas totales / Urgencias recibidas	103,5%
% Urgencias Ingresadas / Altas totales	20,3%	
% Urgencias Ingresadas / Urgencias recibidas	21,1%	
Índice Mortalidad 0,0%		
Sep	Urgencias Recibidas	134
	Urgencias por Accidente de Tráfico	0
	% Acc. Tráfico / Urgencias recibidas	0,0%
	Altas totales	136
	Urgencias Ingresadas	34
	Altas por Exitus	0
	% Altas totales / Urgencias recibidas	101,5%
% Urgencias Ingresadas / Altas totales	25,0%	
% Urgencias Ingresadas / Urgencias recibidas	25,4%	
Índice Mortalidad 0,0%		
Oct	Urgencias Recibidas	101
	Urgencias por Accidente de Tráfico	0
	% Acc. Tráfico / Urgencias recibidas	0,0%
	Altas totales	109
	Urgencias Ingresadas	18
	Altas por Exitus	0
	% Altas totales / Urgencias recibidas	107,9%
% Urgencias Ingresadas / Altas totales	16,5%	
% Urgencias Ingresadas / Urgencias recibidas	17,8%	
Índice Mortalidad 0,0%		
Nov	Urgencias Recibidas	101
	Urgencias por Accidente de Tráfico	0
	% Acc. Tráfico / Urgencias recibidas	0,0%
	Altas totales	102
	Urgencias Ingresadas	21
	Altas por Exitus	0
	% Altas totales / Urgencias recibidas	101,0%
% Urgencias Ingresadas / Altas totales	20,6%	
% Urgencias Ingresadas / Urgencias recibidas	20,8%	
Índice Mortalidad 0,0%		
Dic	Urgencias Recibidas	86
	Urgencias por Accidente de Tráfico	0
	% Acc. Tráfico / Urgencias recibidas	0,0%
	Altas totales	89
	Urgencias Ingresadas	19
	Altas por Exitus	0
	% Altas totales / Urgencias recibidas	103,5%
% Urgencias Ingresadas / Altas totales	21,3%	
% Urgencias Ingresadas / Urgencias recibidas	22,1%	
Índice Mortalidad 0,0%		
Total Urgencias Recibidas		1.321
Total Urgencias por Accidente de Tráfico		0
Total % Acc. Tráfico / Urgencias recibidas		0,0%
Total Altas totales		1.394
Total Urgencias Ingresadas		276
Total Altas por Exitus		0
Total % Altas totales / Urgencias recibidas		105,5%
Total % Urgencias Ingresadas / Altas totales		19,8%
Total % Urgencias Ingresadas / Urgencias recibidas		20,9%
Total Índice Mortalidad		0,0%