

---

Hospital Clínico San Carlos



# Memoria 2011

**Instituto de Psiquiatría y Salud Mental  
del Hospital Clínico San Carlos**

# Memoria 2011

➤ Actividad Asistencial:

Hospitalización

Urgencias

Actividad Ambulatoria

Hospitalización Parcial - Hospital de Día

➤ Actividad Científica e Investigadora:

Publicaciones y Factor de Impacto Publicaciones

Proyectos de Investigación

➤ Gestión Clínica y Calidad:

Inauguración nuevos espacios físicos del Instituto

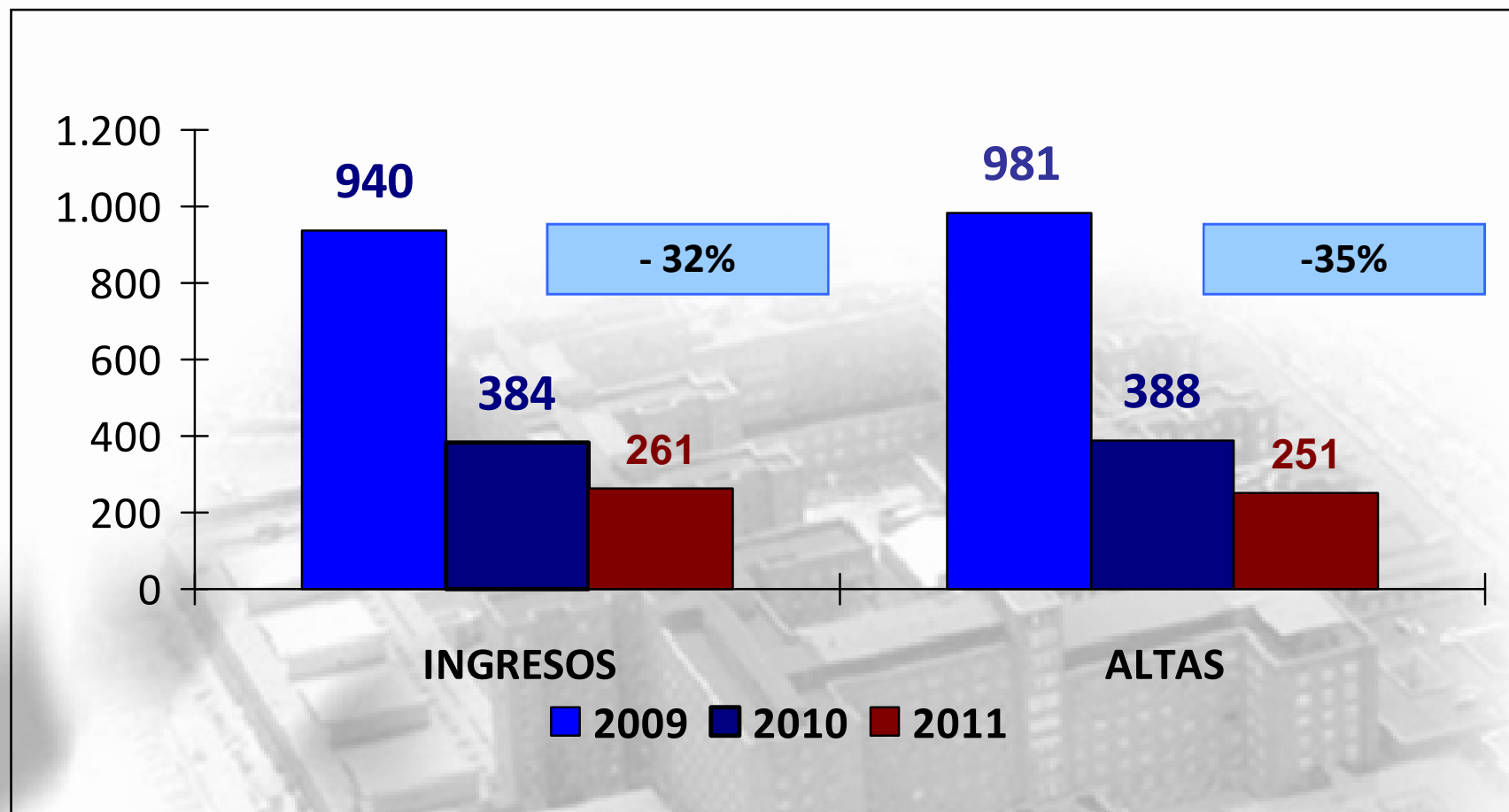
Libre Elección

Análisis Reclamaciones

# Actividad Asistencial



## Hospitalización 2009-2011: Número Total de Ingresos y Altas



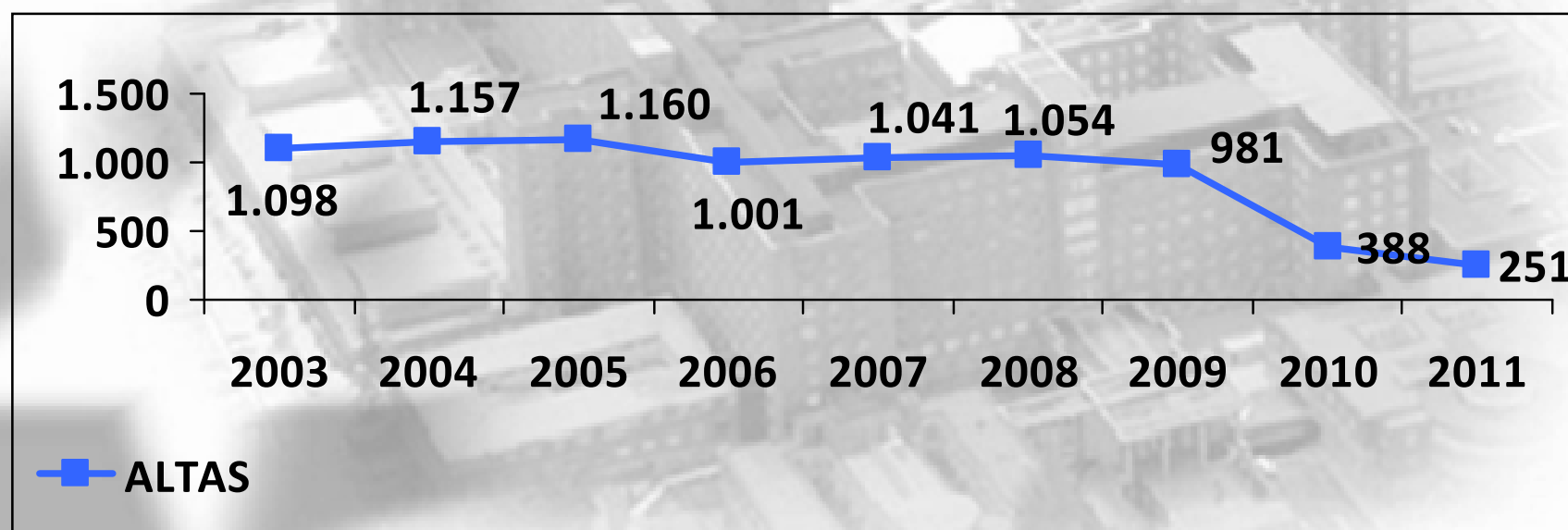
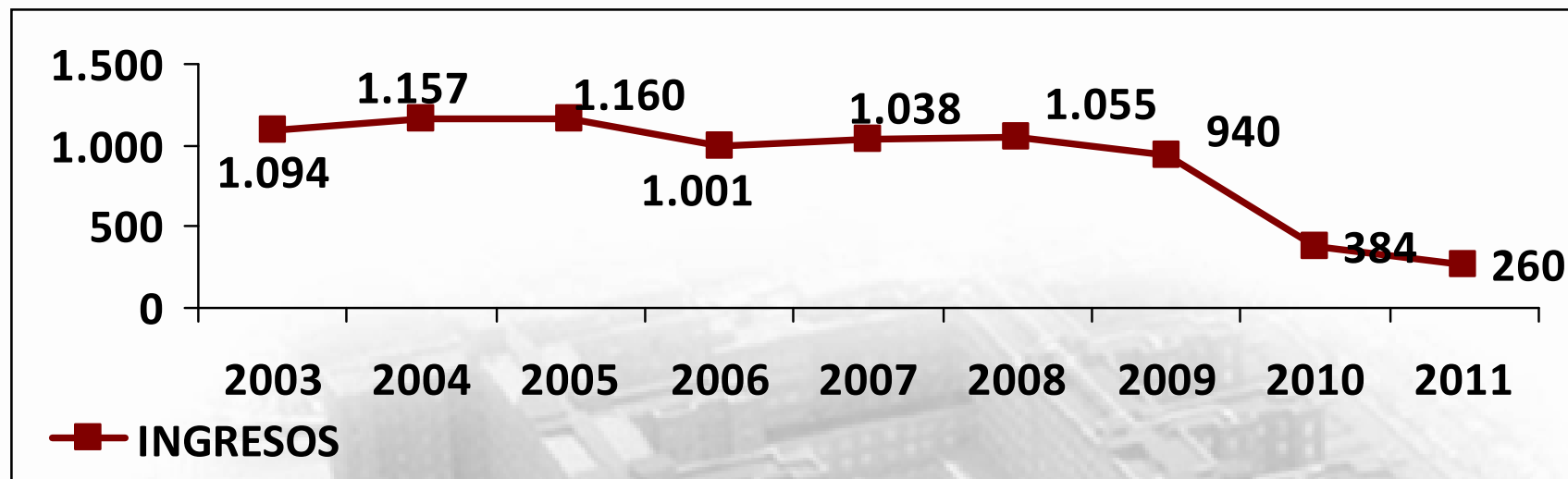
Fuente: Sistema de información HP-HIS

**Enero 25 camas funcionantes.**

**De febrero a octubre 8 camas funcionantes.**

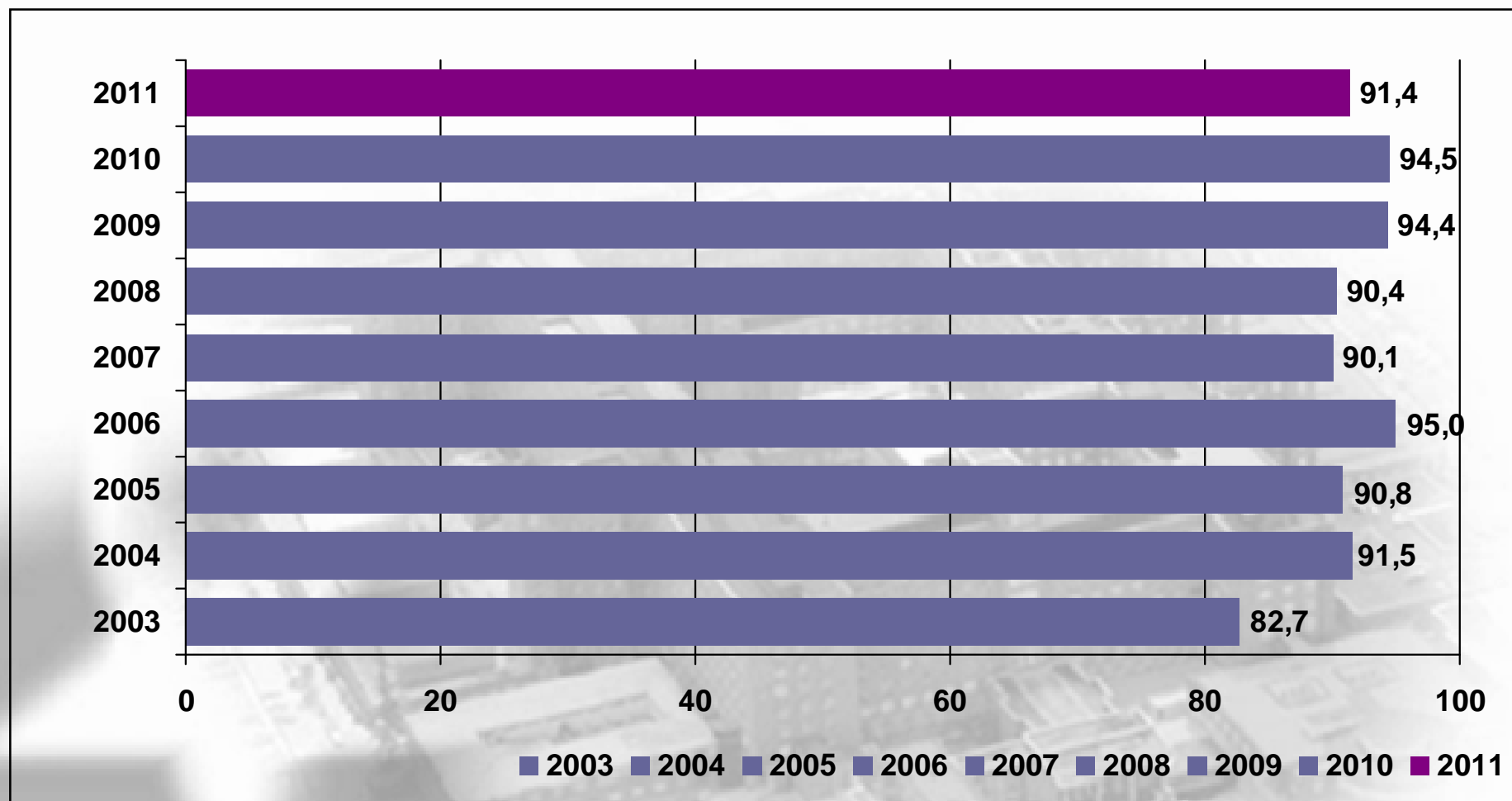
**Noviembre y diciembre 32 camas funcionantes.**

## Hospitalización: Evolución Ingresos y altas 2003-2011



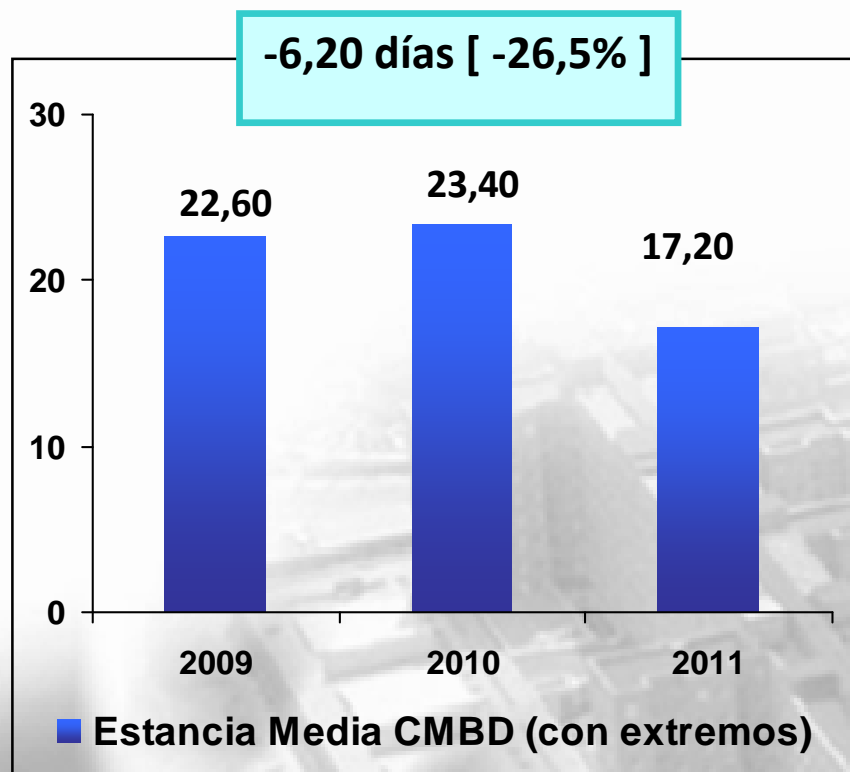
Fuente: Sistema de información HP-HIS

## Hospitalización: Evolución Índice de Ocupación

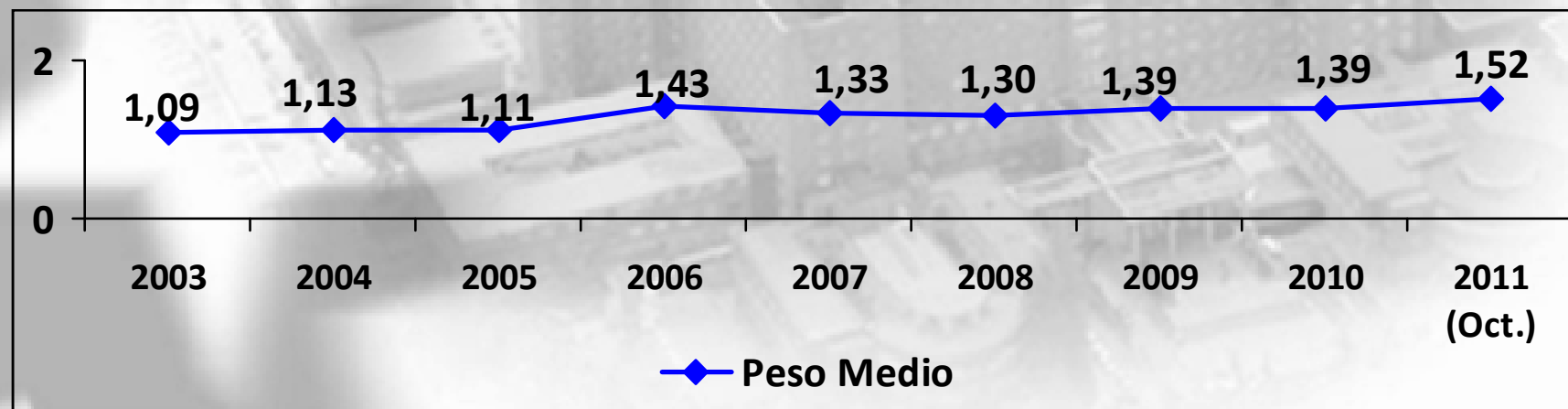
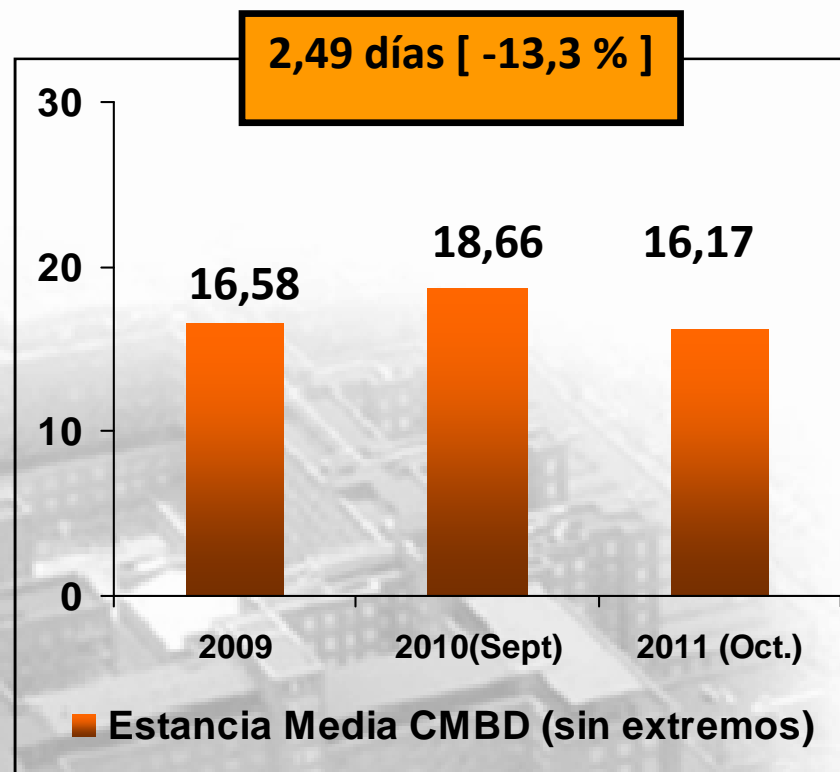


## Hospitalización: Estancia Media CMBD (días)

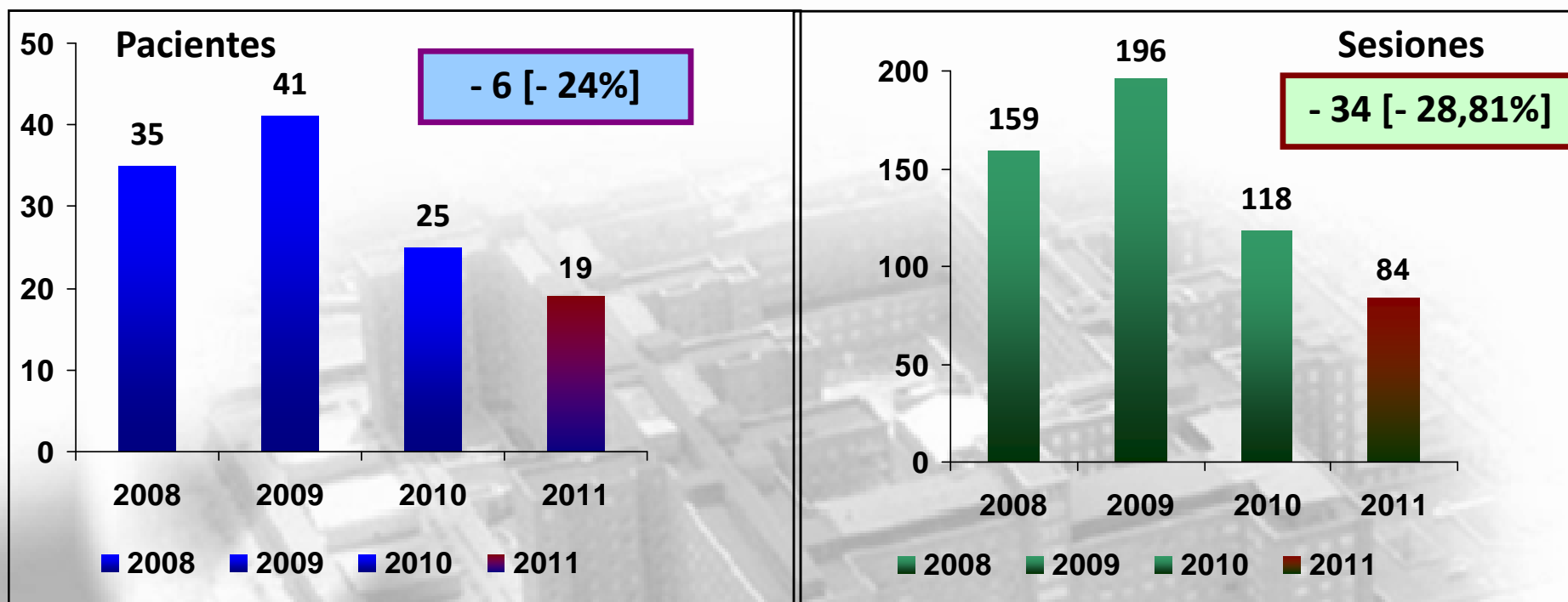
### Estancia Media CON EXTREMOS



### Estancia Media SIN EXTREMOS



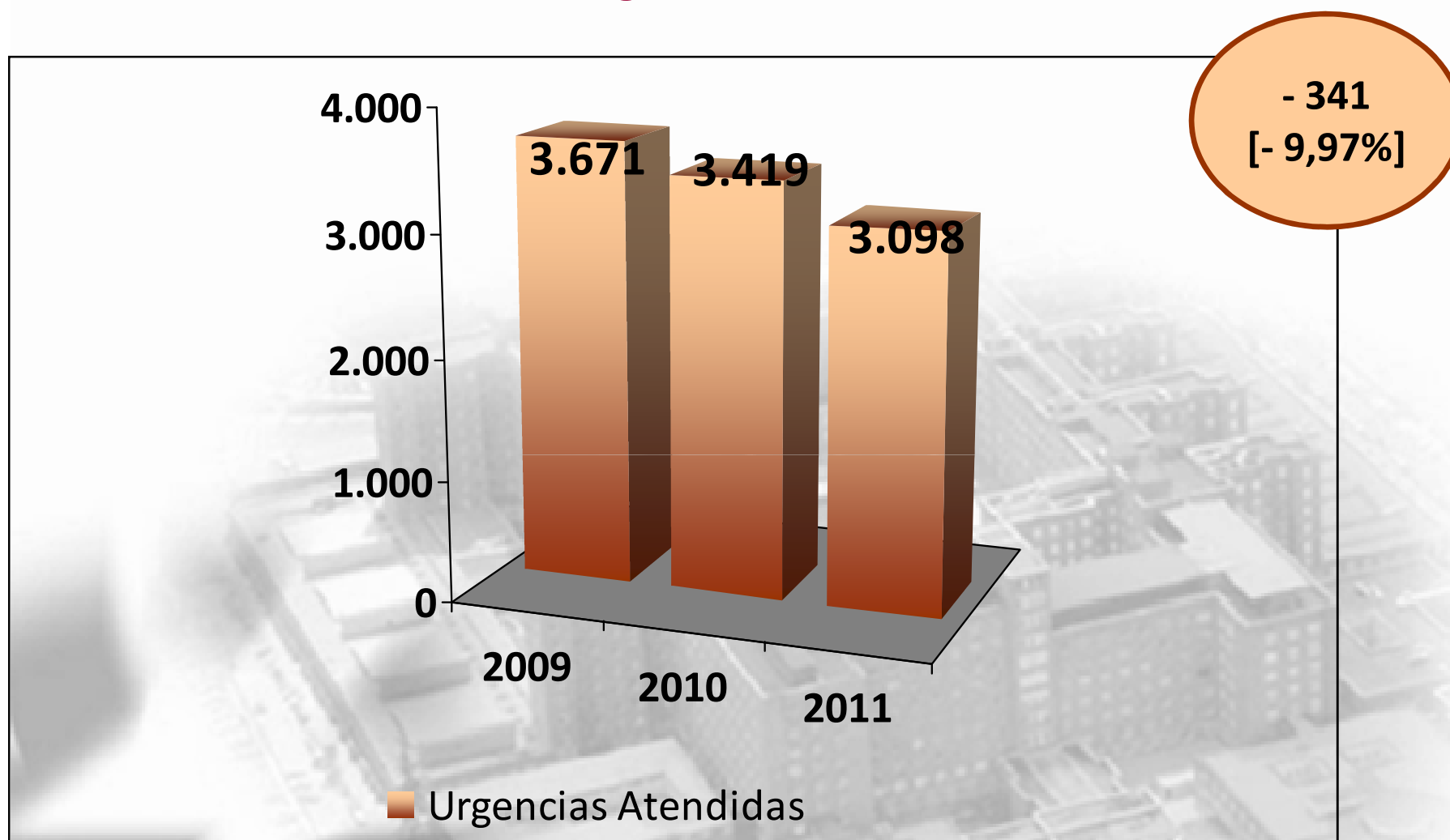
## Hospitalización: Terapia Electroconvulsiva 2008-2011



Fuente: Registro manual



## Urgencias 2009-2011

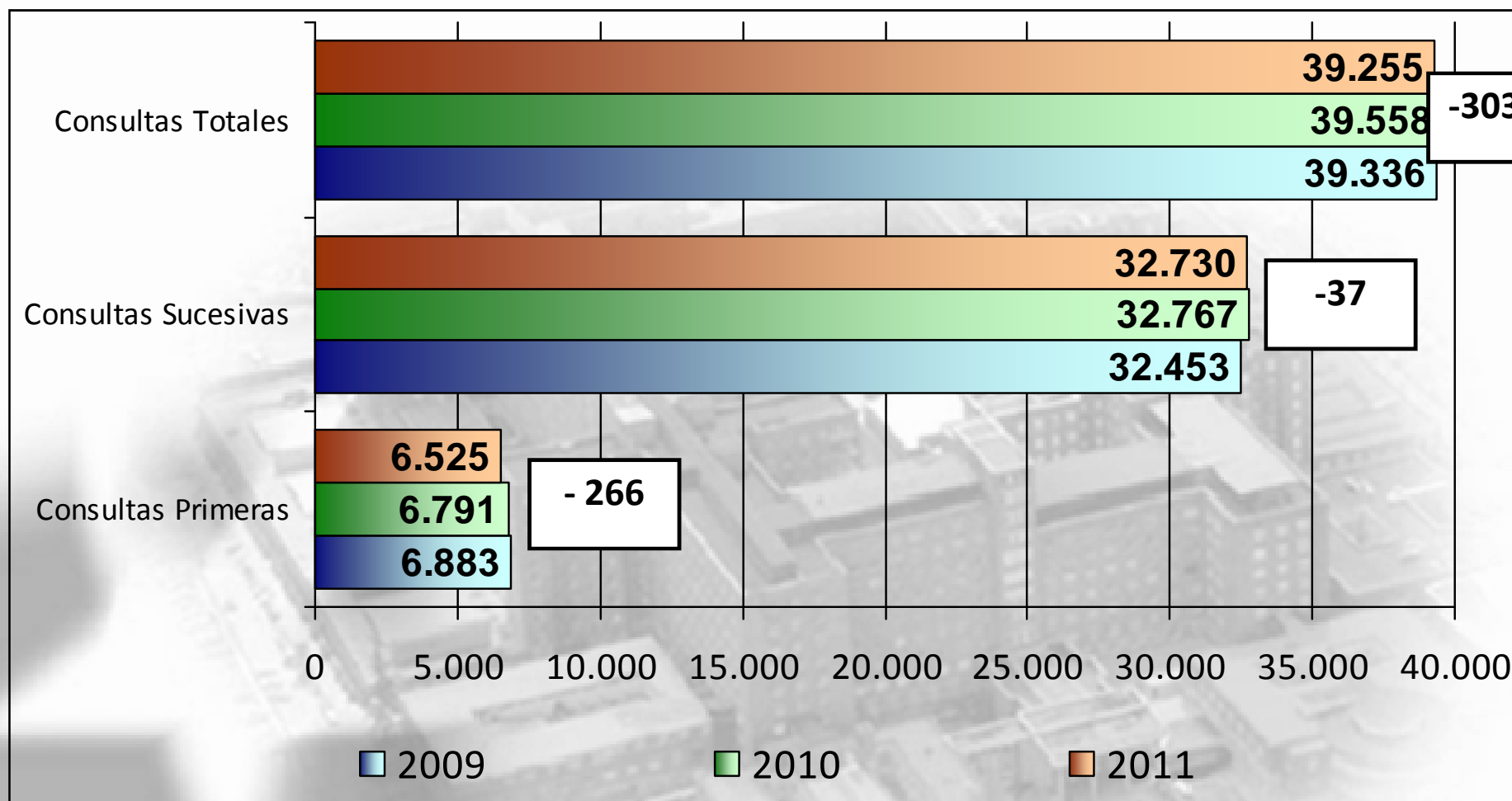


Fuente: Base de datos interna de Registro de Urgencias Psiquiatría

## Actividad Ambulatoria 2009-2011

### Consultas Psiquiatría Primeras y Sucesivas - DATOS GLOBALES

Serv. Ambulatorios de Distrito Centro, Chamberí y Latina + Consultas Externas HCSC+ Consultas Unidad Infanto-Juvenil



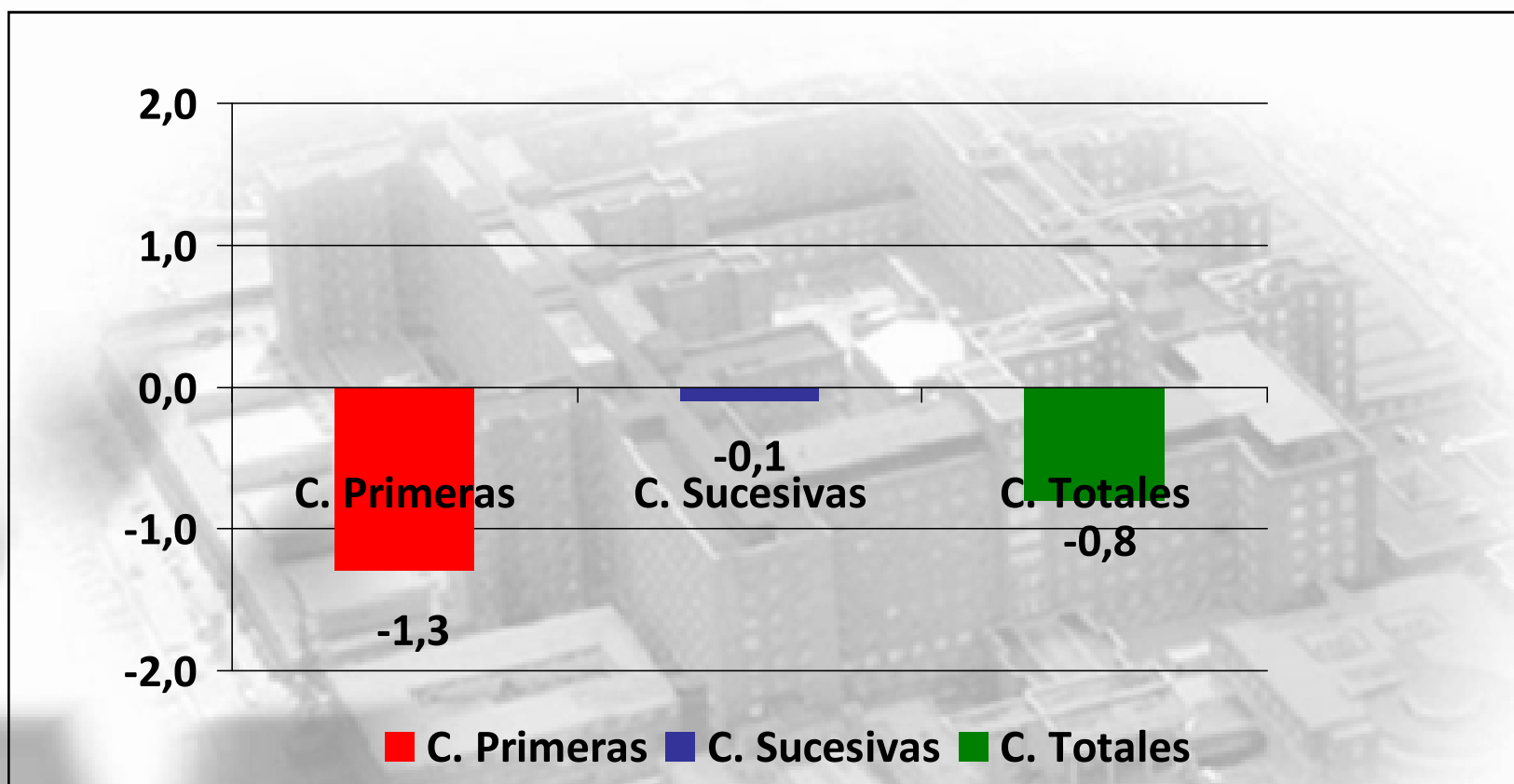
Fuente: Sistema de información HP-HIS

## Actividad Ambulatoria 2009-2011

### Consultas Psiquiatría Primeras y Sucesivas DATOS GLOBALES

Serv. Ambulatorios de Distrito Centro, Chamberí y Latina + Consultas Externas HCSC+ Consultas Unidad Infanto-Juvenil

#### Variación en %

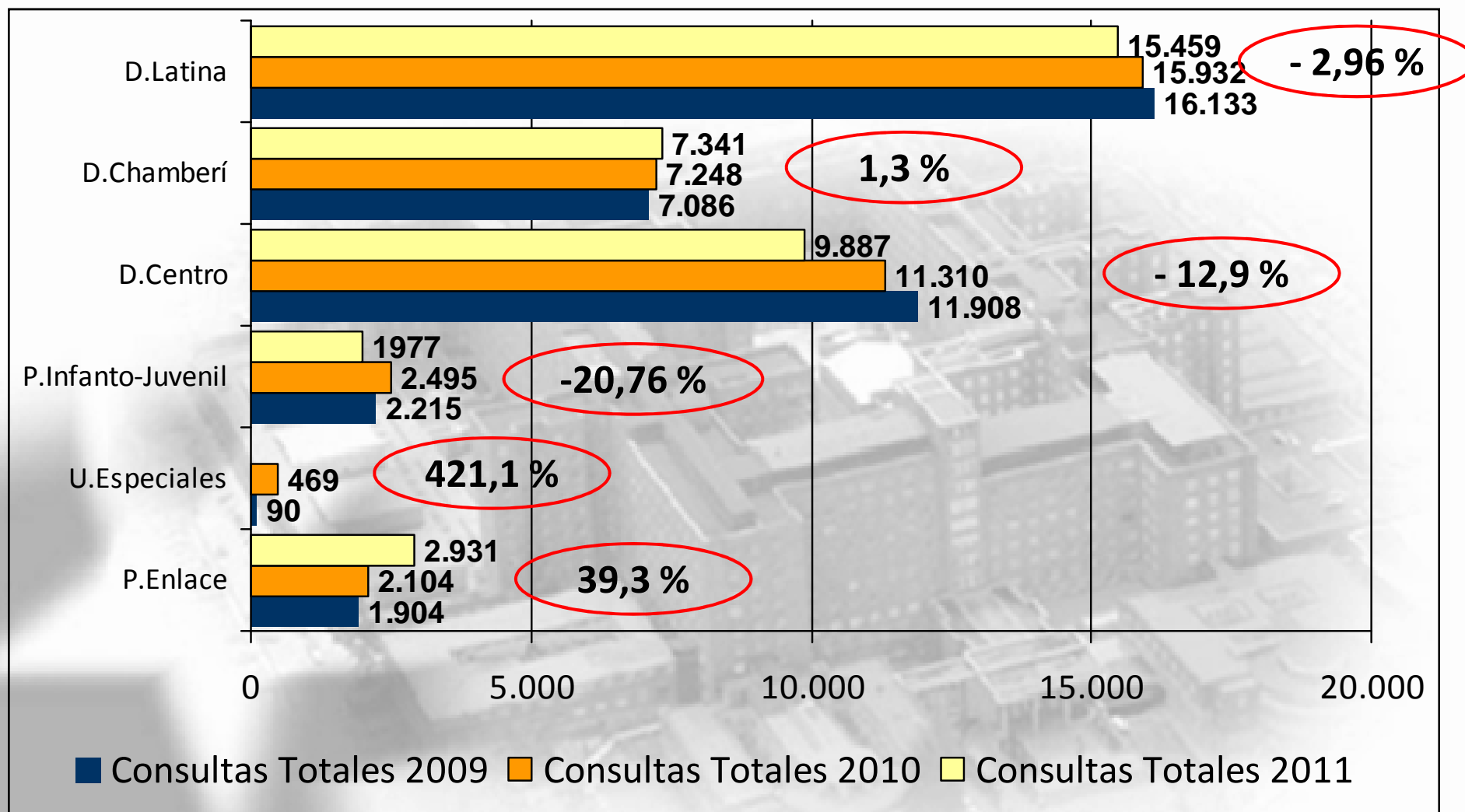


Fuente: Elaboración propia

## Actividad Ambulatoria 2009-2011

### Consultas Psiquiatría Primeras y Sucesivas por UNIDADES

Serv. Ambulatorios de Distrito Centro, Chamberí y Latina + Consultas Externas HCSC+ Consultas Unidad Infanto-Juvenil

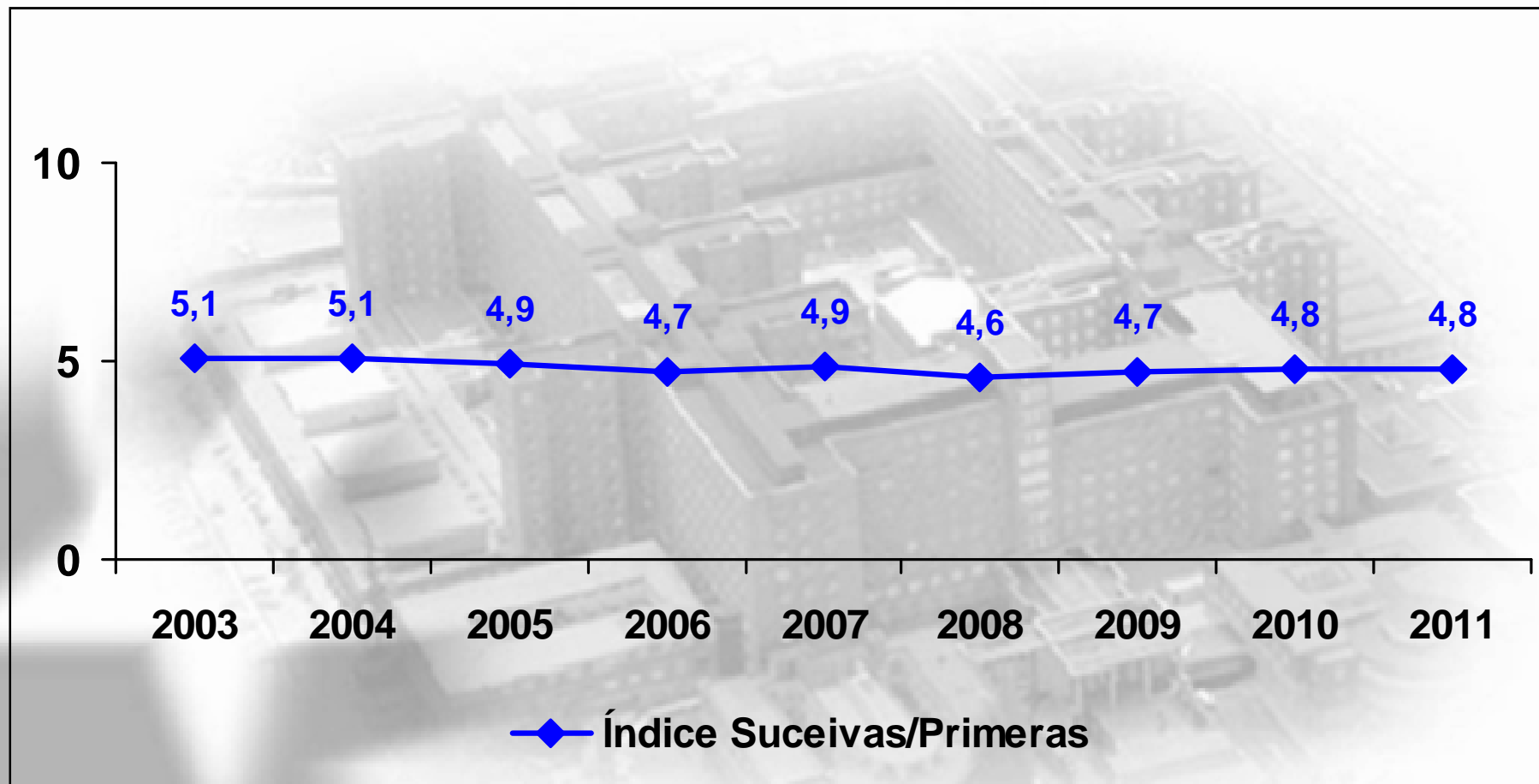


# Actividad Ambulatoria 2003-2011

## Consultas Psiquiatría Primeras y Sucesivas

Serv. Ambulatorios de Distrito Centro, Chamberí y Latina + Consultas Externas HCSC + Consultas Unidad Infanto-Juvenil

### Índice Sucesivas/Primeras - Evolución 2003-2011



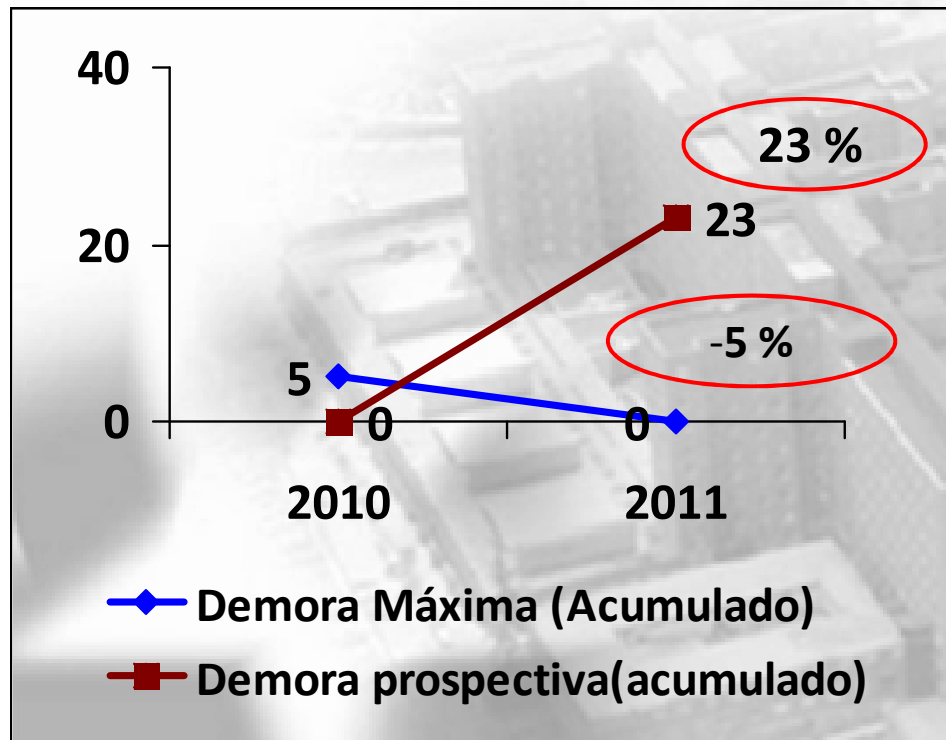
# Actividad Ambulatoria 2010-2011

## Consultas Psiquiatría Primeras y Sucesivas

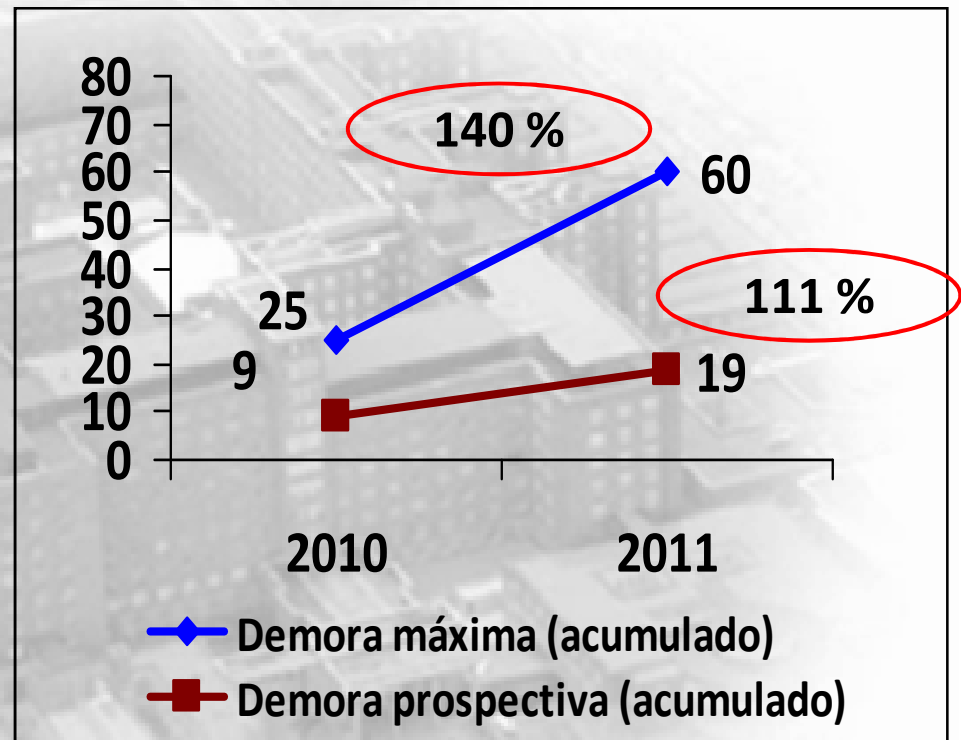
Servicios ambulatorios de Distrito

### Demora Servicios ambulatorios de Distrito:

#### Distrito Centro



#### Distrito Chamberí



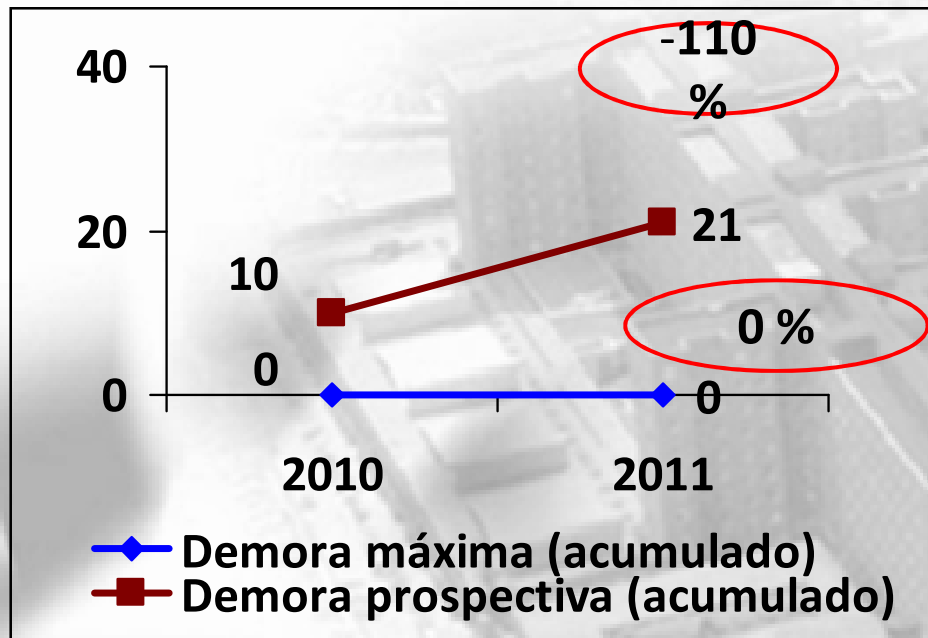
# Actividad Ambulatoria 2009-2011

## Consultas Psiquiatría Primeras y Sucesivas

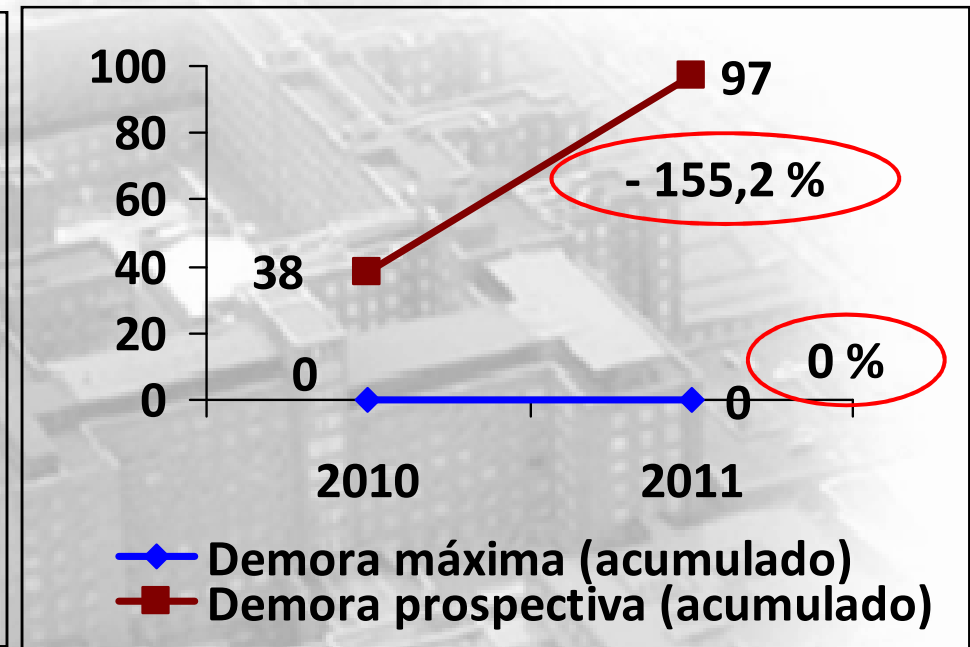
Servicios ambulatorios de Distrito

### Demora Servicios ambulatorios de Distrito:

#### Distrito Latina



#### Unidad Infanto-Juvenil



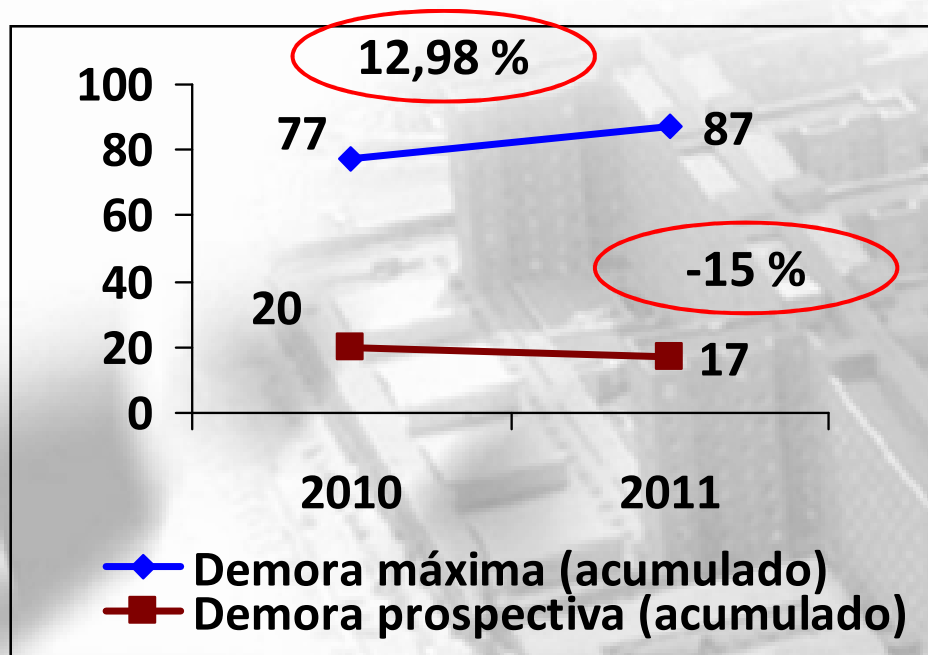
# Actividad Ambulatoria 2009-2011

## Consultas Psiquiatría Primeras y Sucesivas

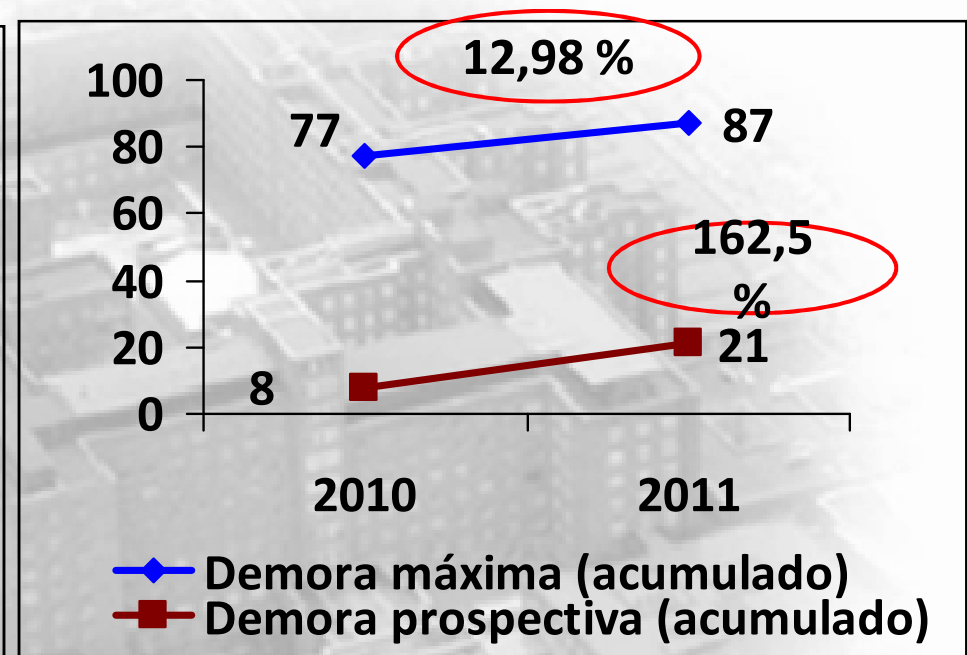
Servicios ambulatorios de Distrito

### Demora Servicios ambulatorios de Distrito:

#### Hospital Clínico Enlace



#### TOTAL CONSULTAS

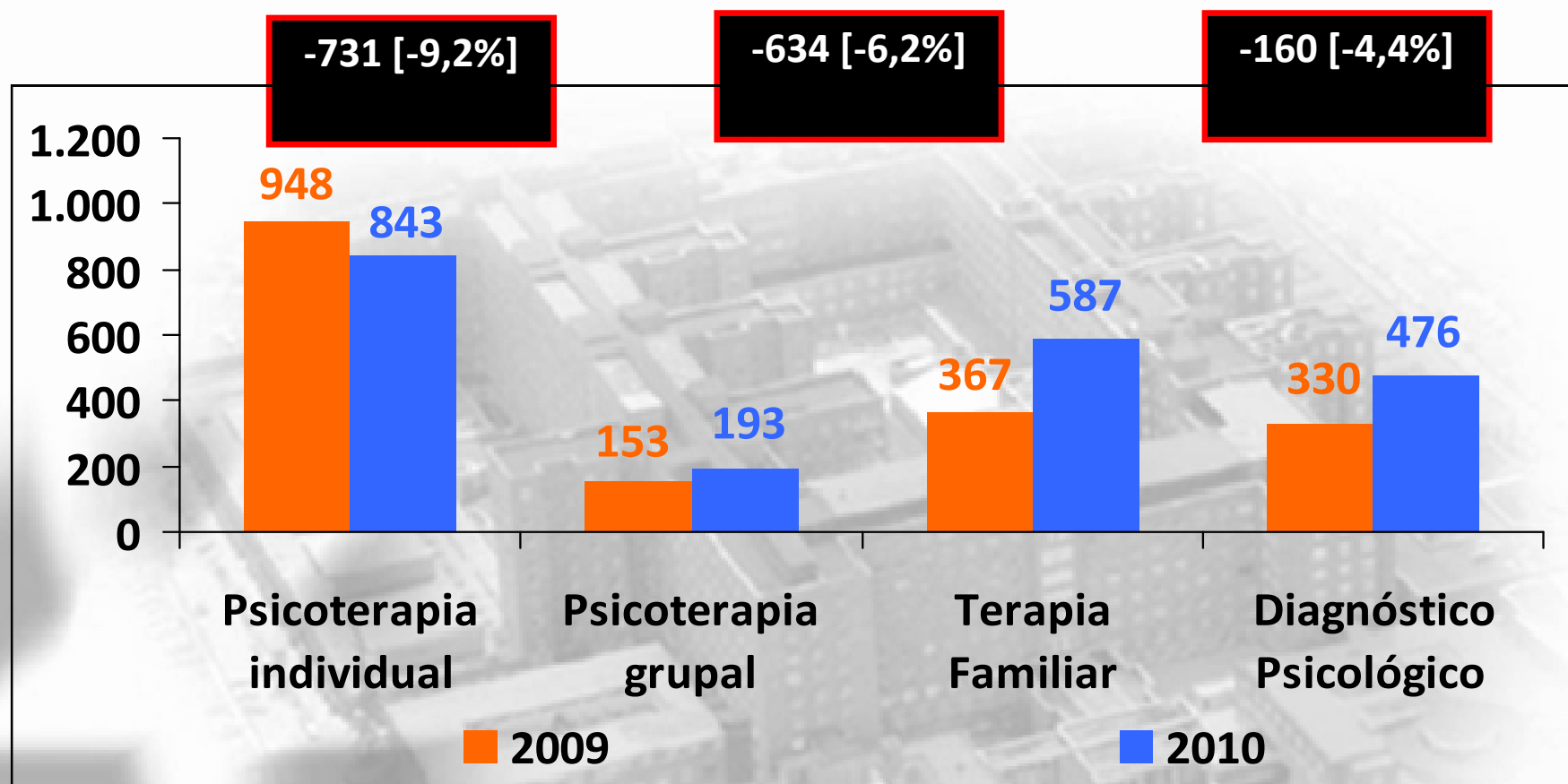




## Actividad Ambulatoria 2009-2010

### Otras Actividades Servicios ambulatorios de Distrito

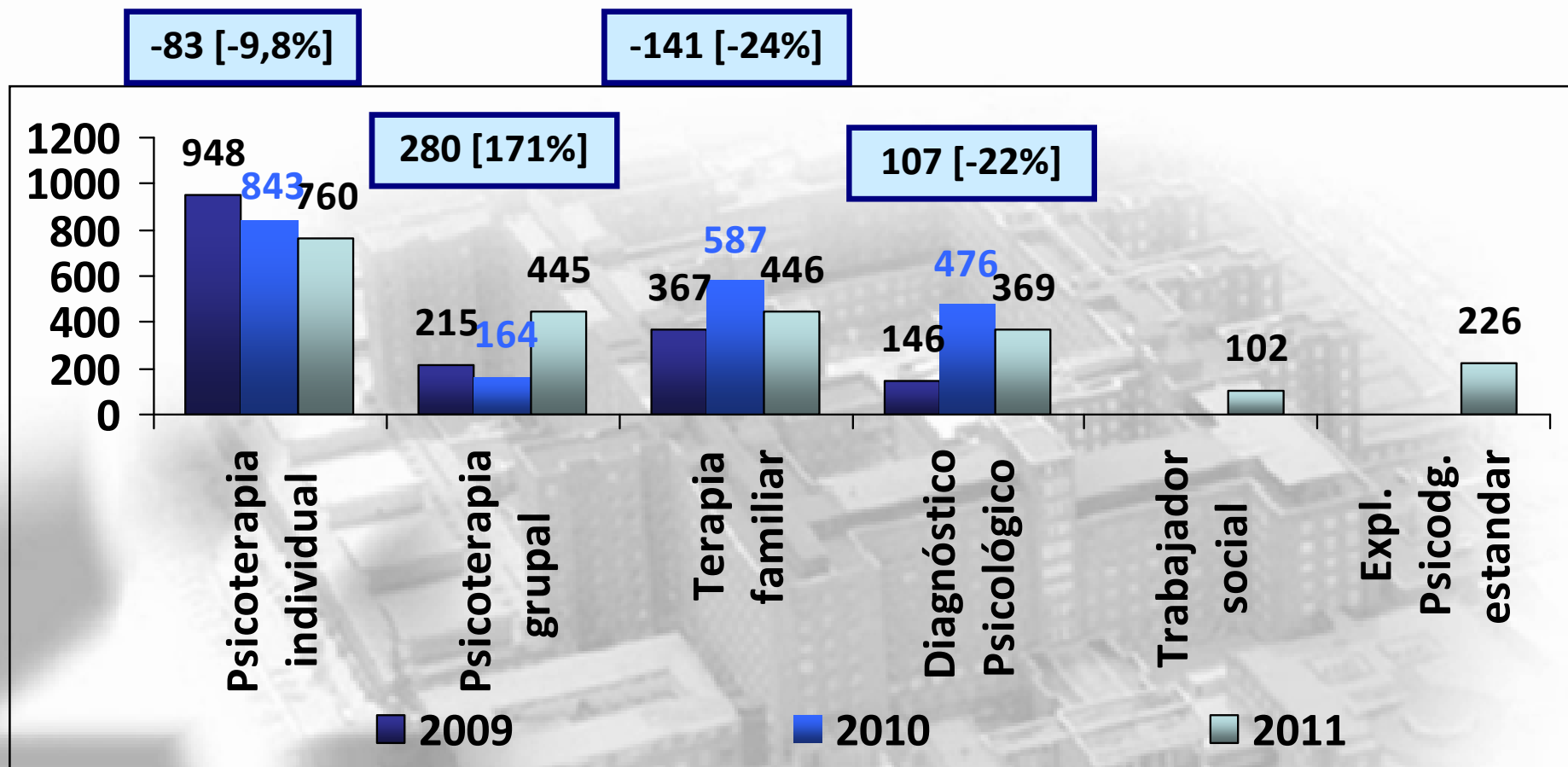
#### INTERVENCIONES Psicología Clínica, Enfermería y Trabajo Social



Fuente: Registro de Casos Psiquiátricos (RCP)

## Actividad Ambulatoria 2009-2011

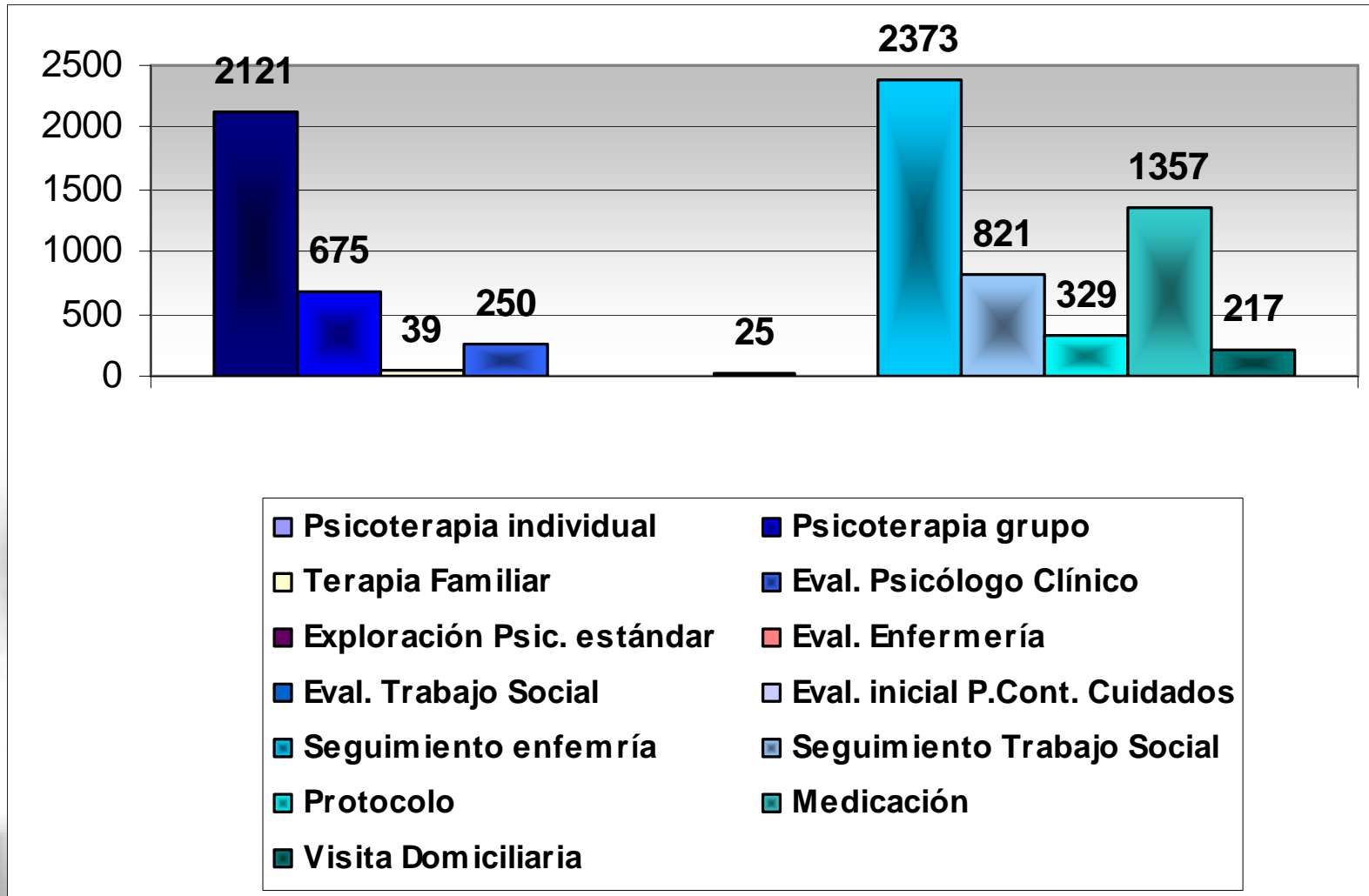
### Otras Actividades Psiquiatría INFANTO-JUVENIL



Fuente: Sistema de información HP-HIS

## Actividad Ambulatoria 2011

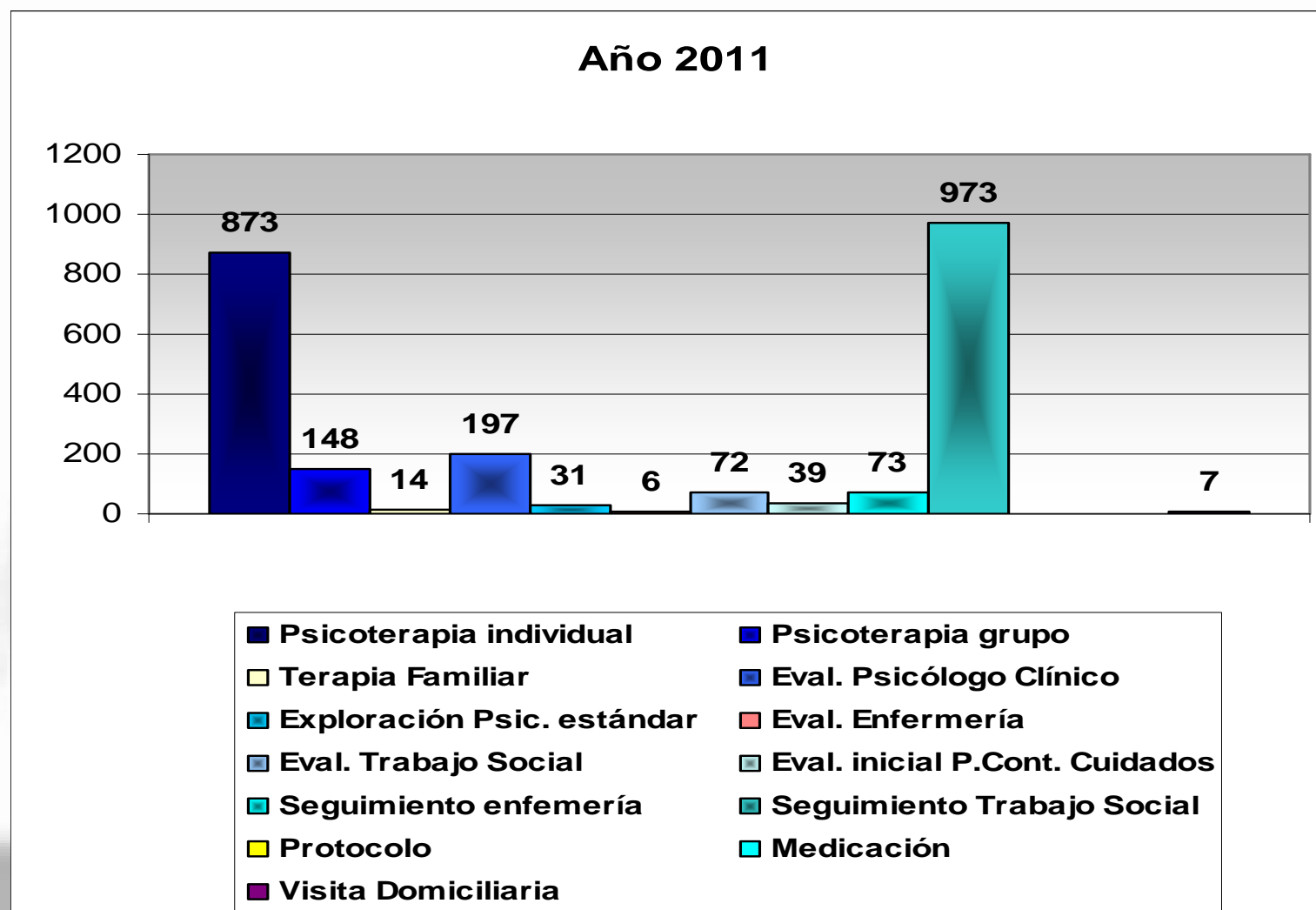
### Otras Actividades Psiquiatría CSM CENTRO



Fuente: Sistema de información HP-HIS

## Actividad Ambulatoria 2011

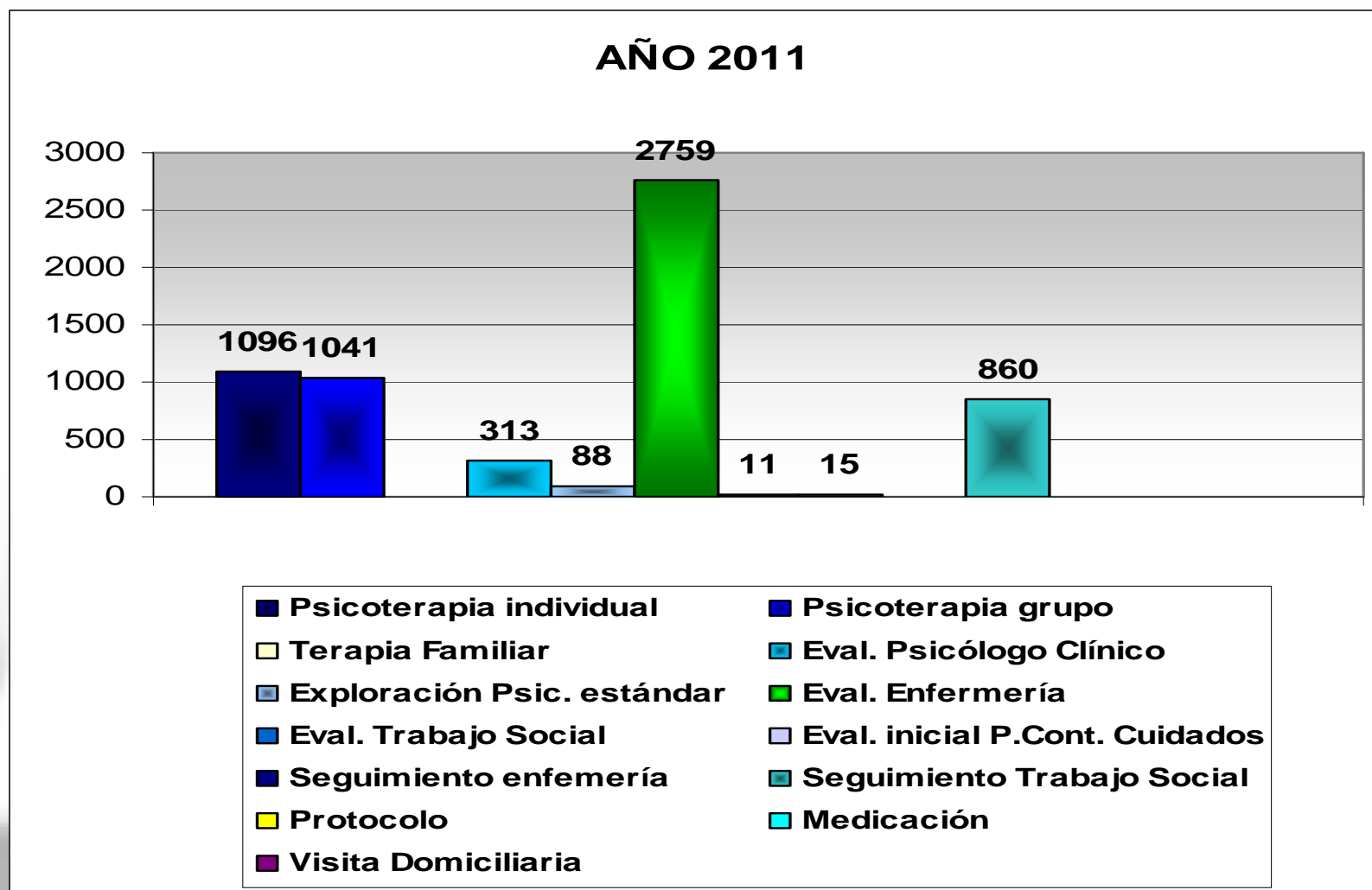
### Otras Actividades Psiquiatría CSM CHAMBERI



Fuente: Sistema de información HP-HIS

## Actividad Ambulatoria 2011

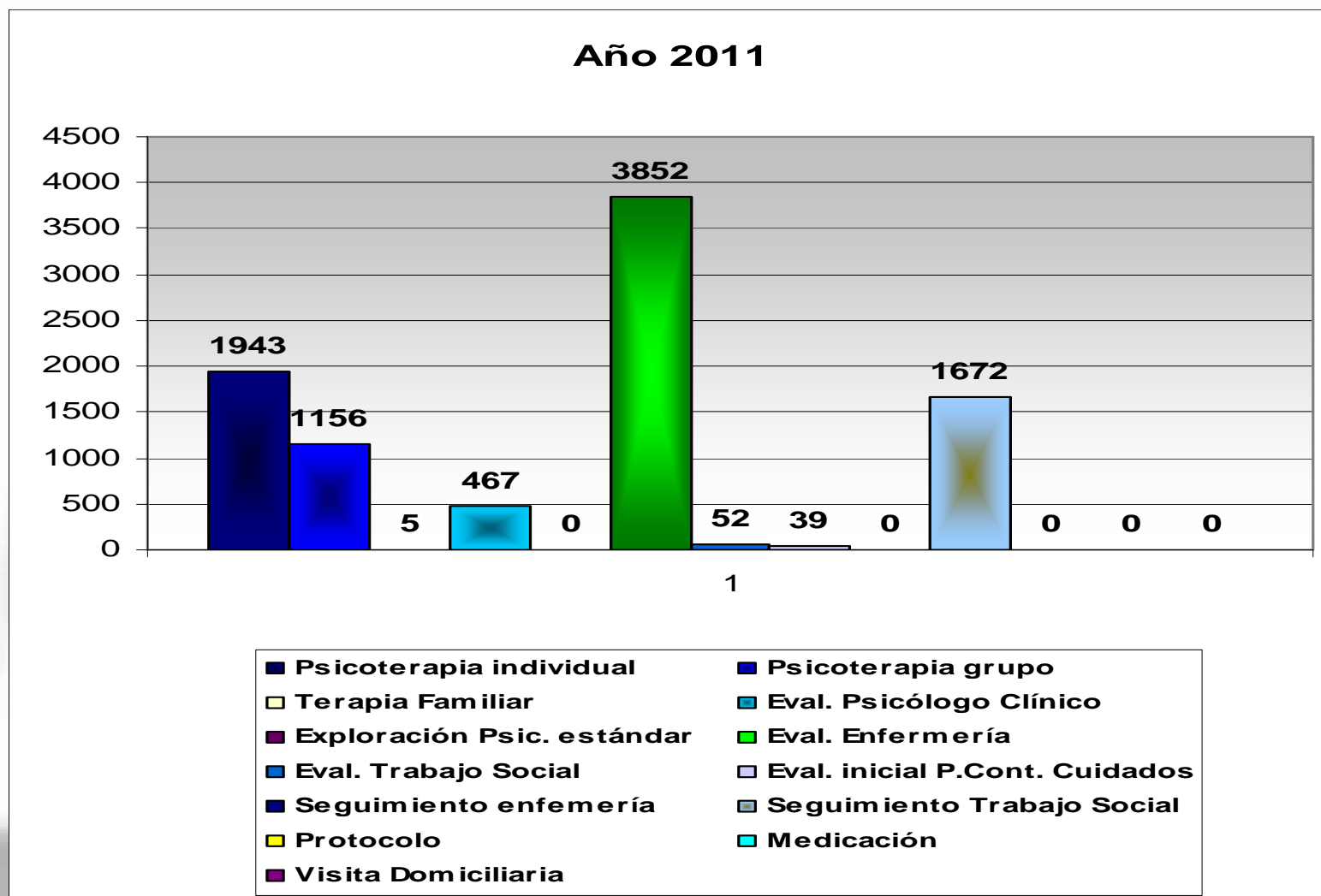
### Otras Actividades Psiquiatría CSM GALIANA



Fuente: Sistema de información HP-HIS, excepto evaluaciones de enfermería fuente de recogida manual.

## Actividad Ambulatoria 2011

### Otras Actividades Psiquiatría CSM LAS AGUILAS

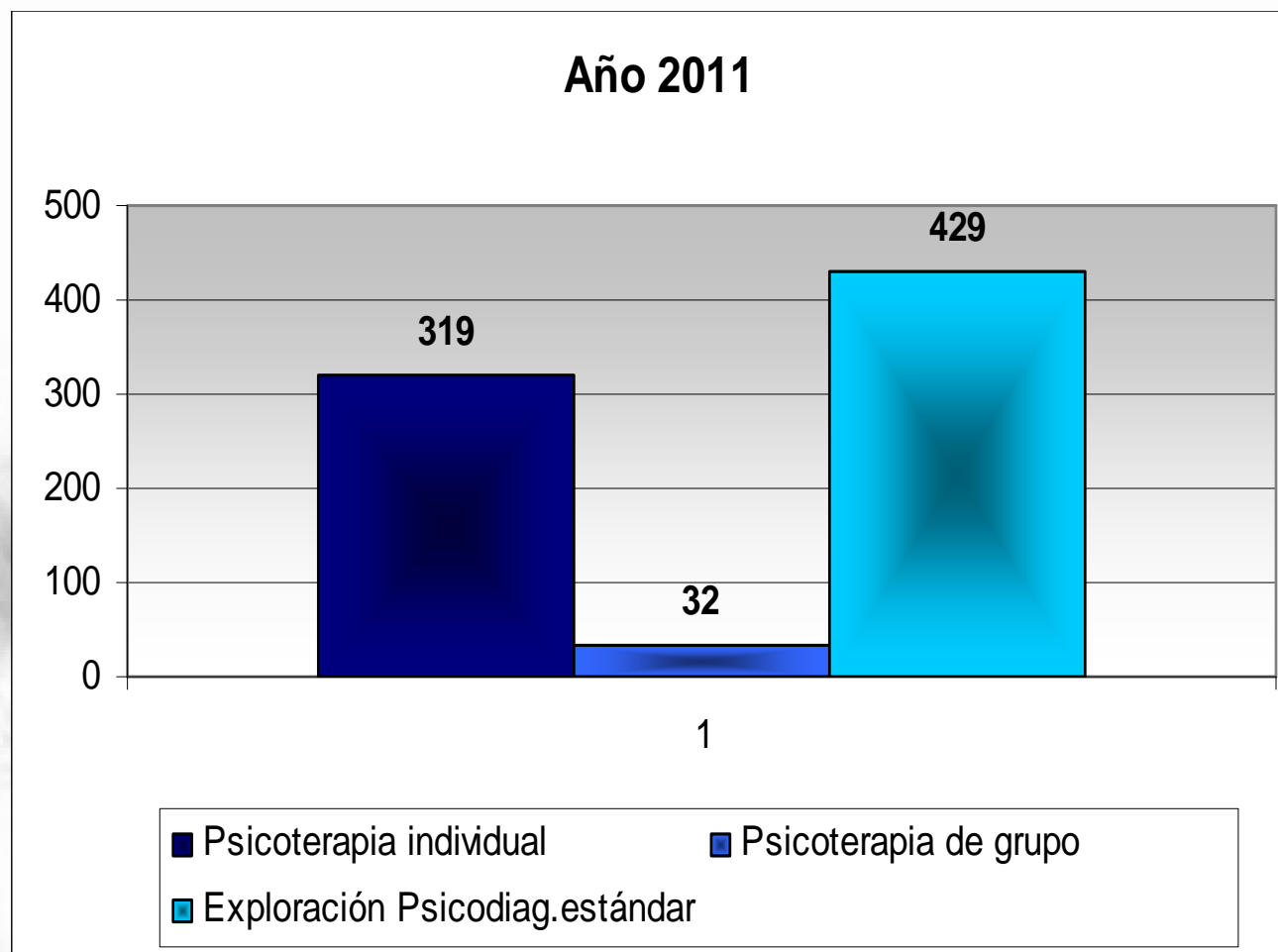


Fuente: Sistema de información HP-HIS. Excepto datos de enfermería fuente de recogida manual. Y trabajo social cifras de ambas fuentes.

# Actividad Ambulatoria 2011

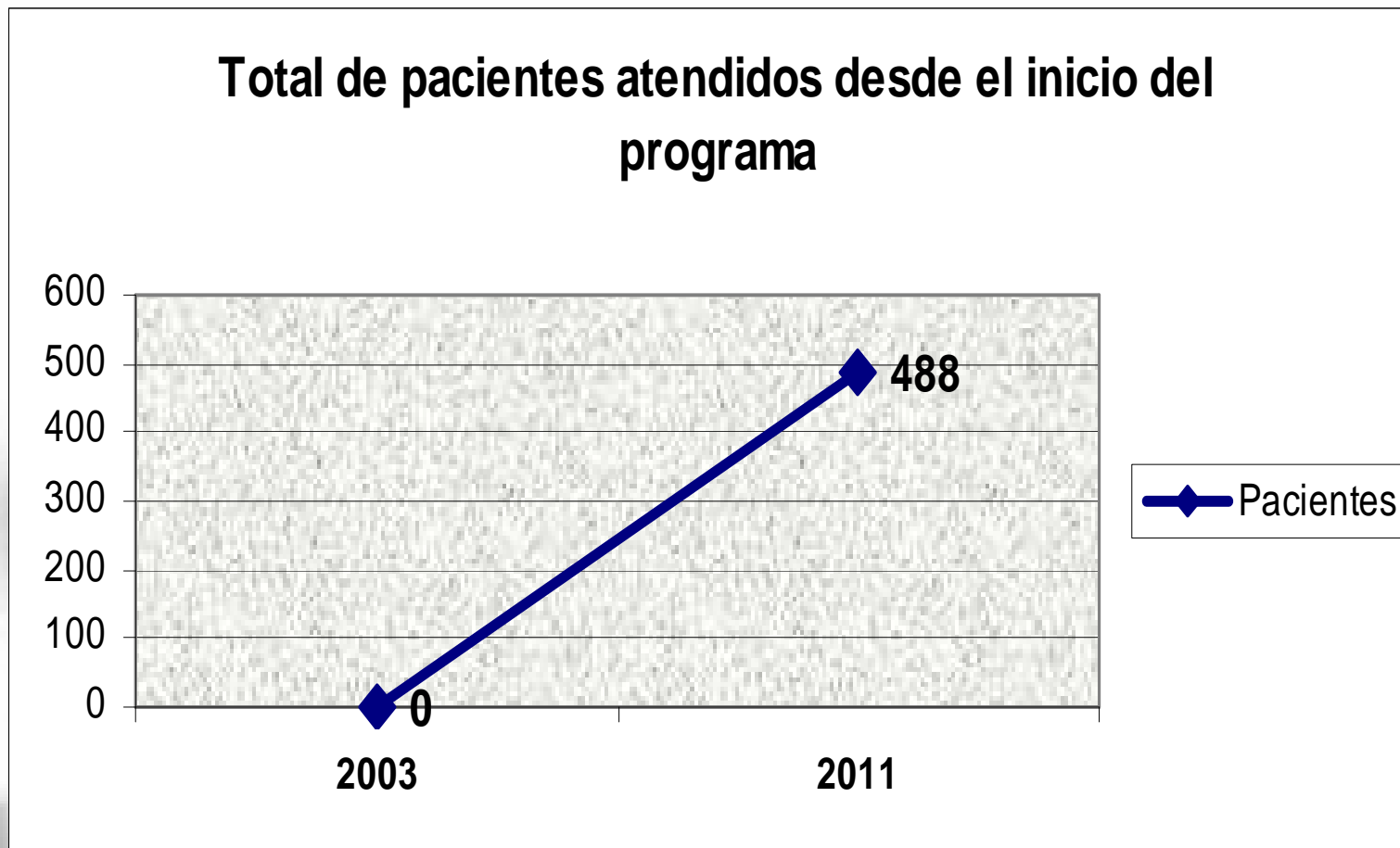
## Otras Actividades Psiquiatría

### UNIDAD DE ENLACE Y UNIDADES ESPECIALES



Fuente: Sistema de información HP-HIS

**Actividad Ambulatoria 2011**  
**Otras Actividades Psiquiatría**  
**Programa de Atención enfermos mentales sin hogar**



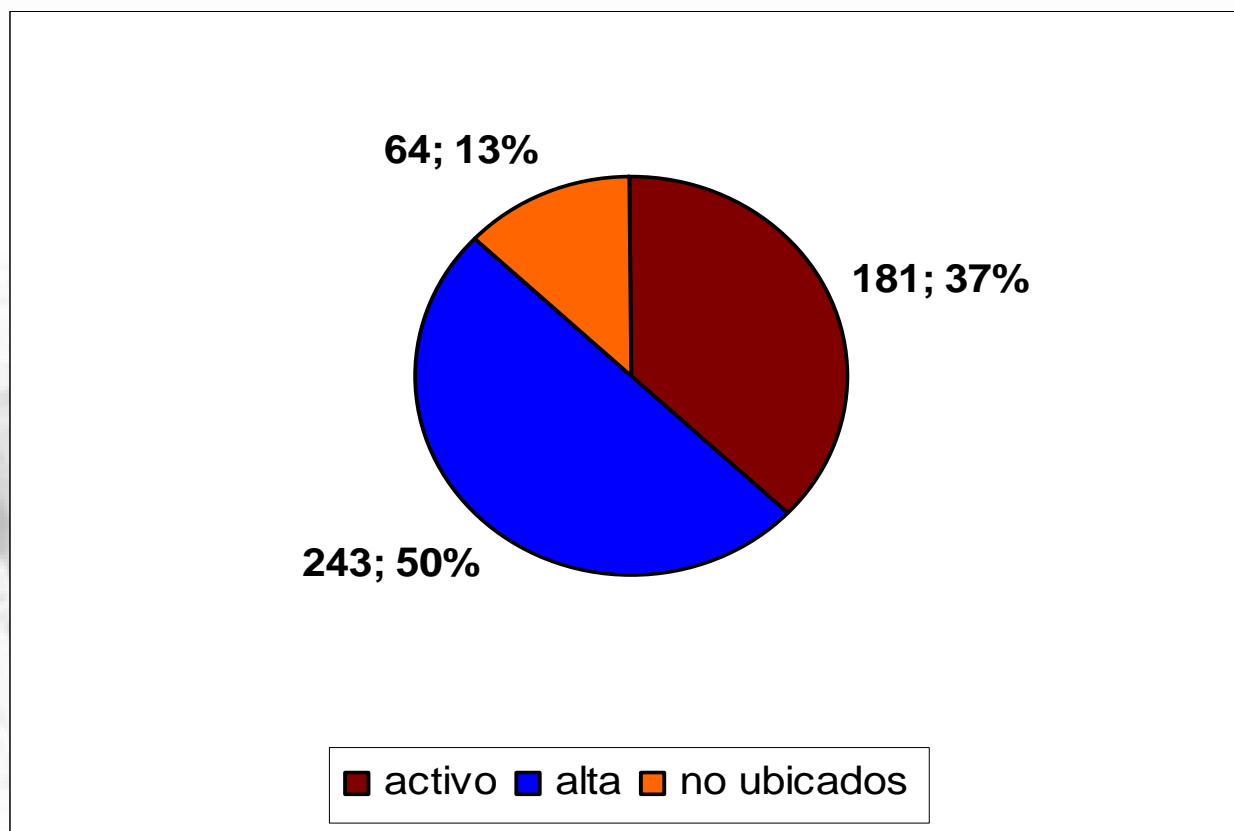
Fuente: Fuente de información propia



# **Actividad Ambulatoria 2011**

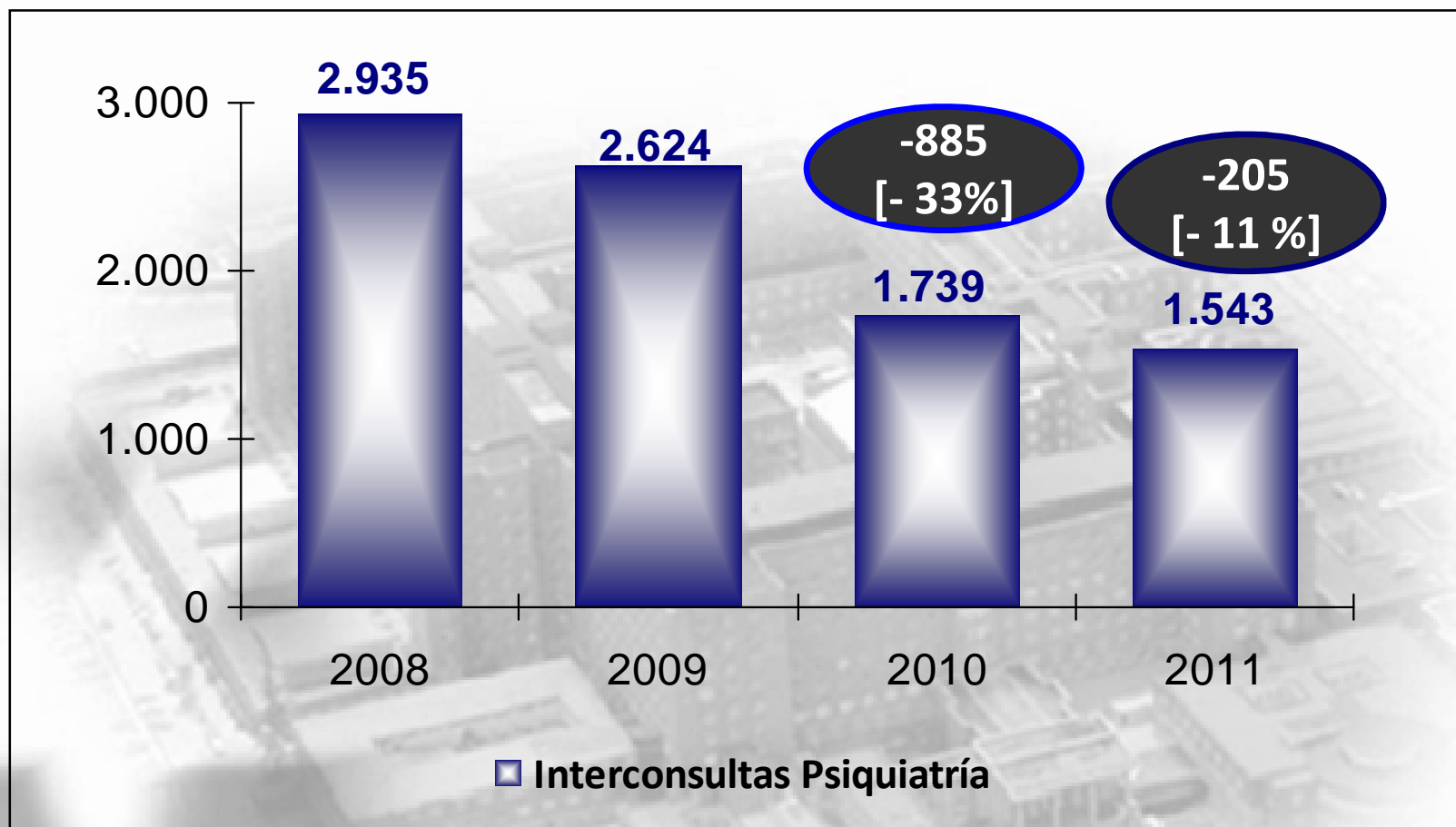
## **Otras Actividades Psiquiatría**

### **Programa de Atención enfermos mentales sin hogar**



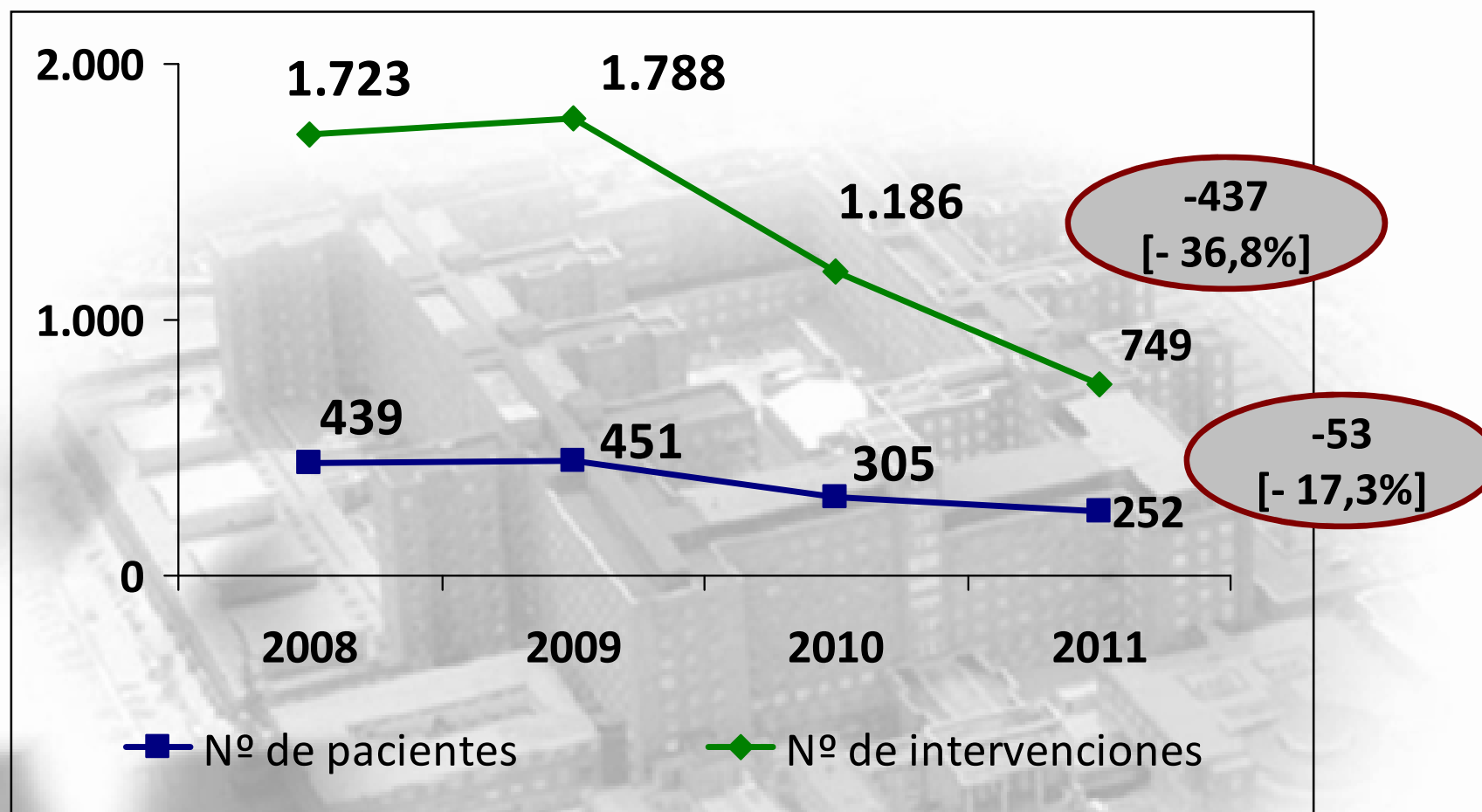
**Fuente: Fuente de información propia**

## Actividad Ambulatoria 2009-2011: Otras Actividades Psiq. de Enlace INTERCONSULTAS HOSPITALARIAS PSIQUIATRÍA-PSICOLOGÍA CLÍNICA-PSICOGERIATRÍA



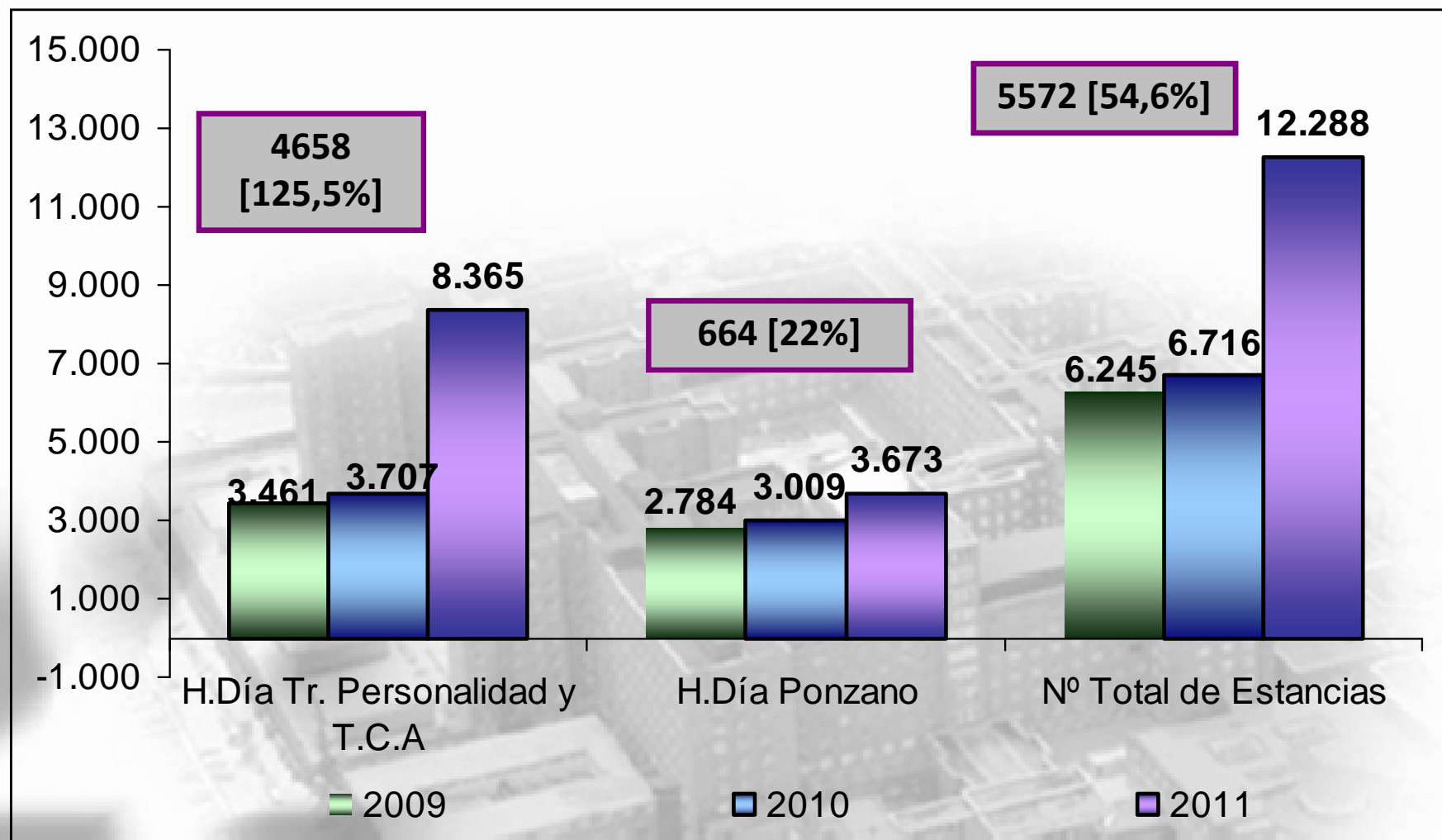
Fuente: Elaboración Propia (registro manual)

## Actividad Ambulatoria 2009-2011: Otras Actividades Psiq. de Enlace INTERCONSULTAS HOSPITALARIAS - ENFERMERÍA



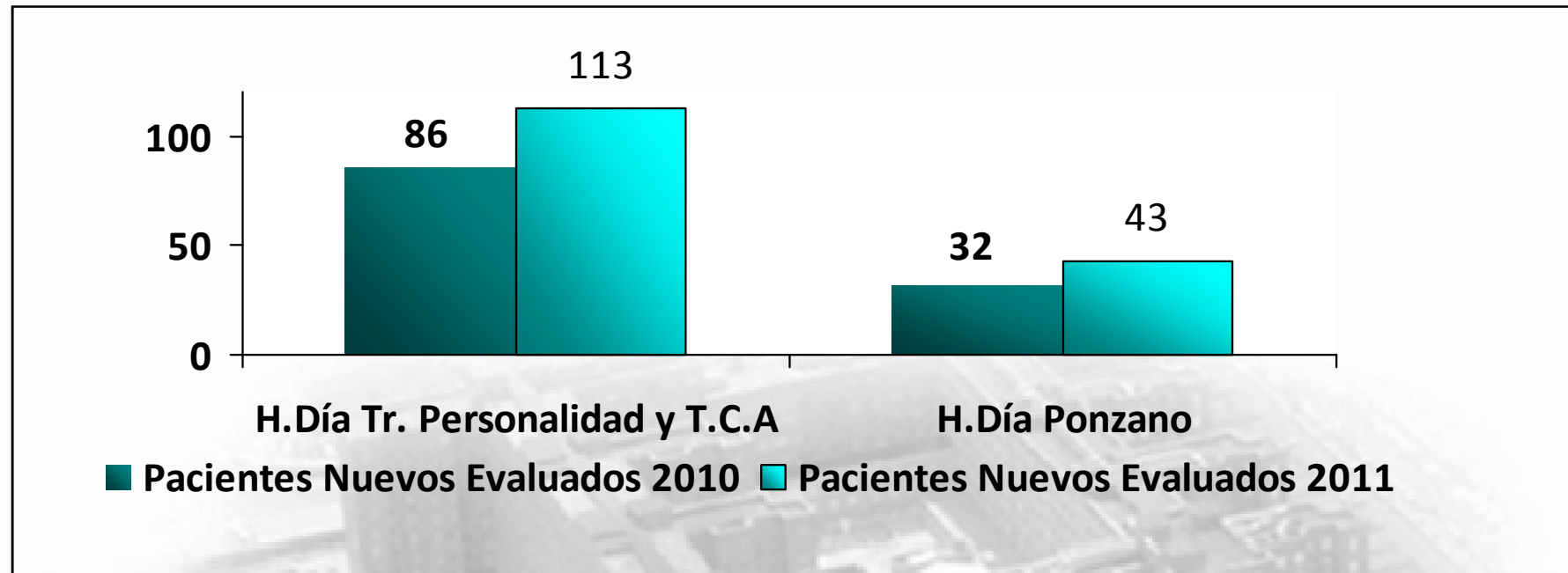
Fuente: Elaboración Propia (registro manual)

## Hospital de Día : N° Estancias 2009-2011

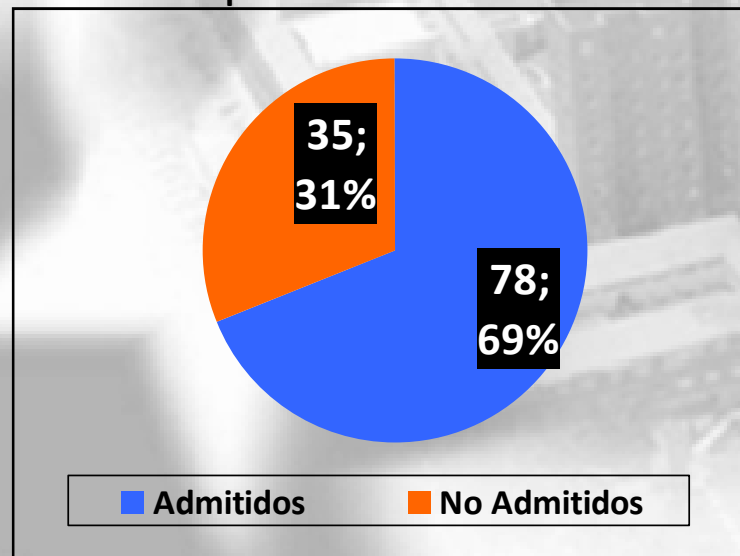


Fuente: HP-Hiss

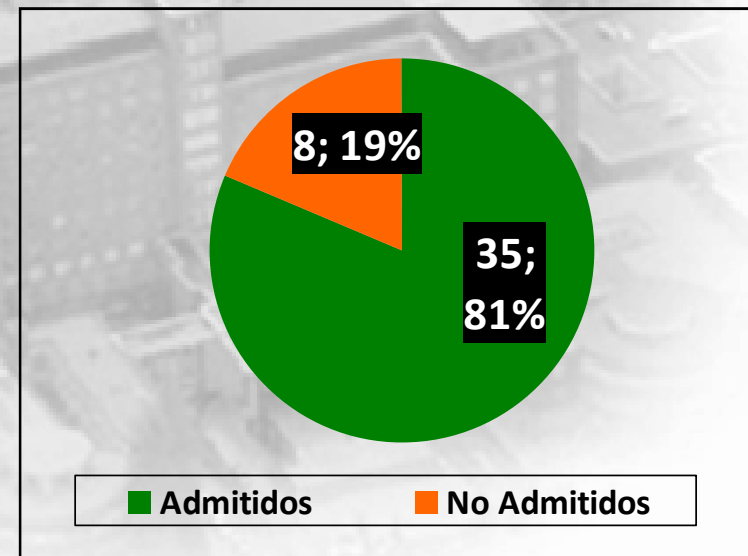
## Hospital de Día : Pacientes Evaluados



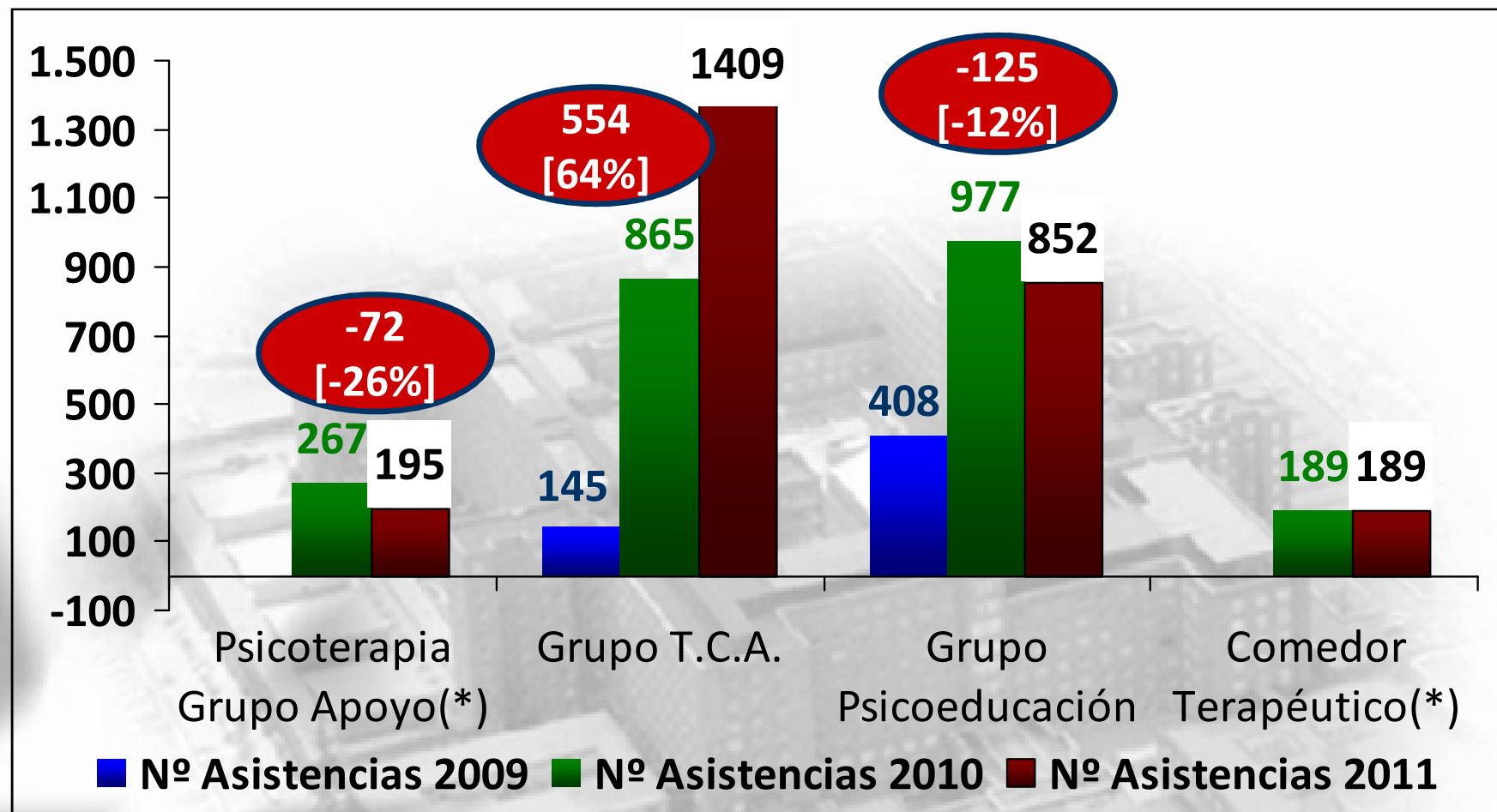
Hospital de Día Tr. Personalidad y Comportamiento Alimentario



Hospital de Día de Ponzano

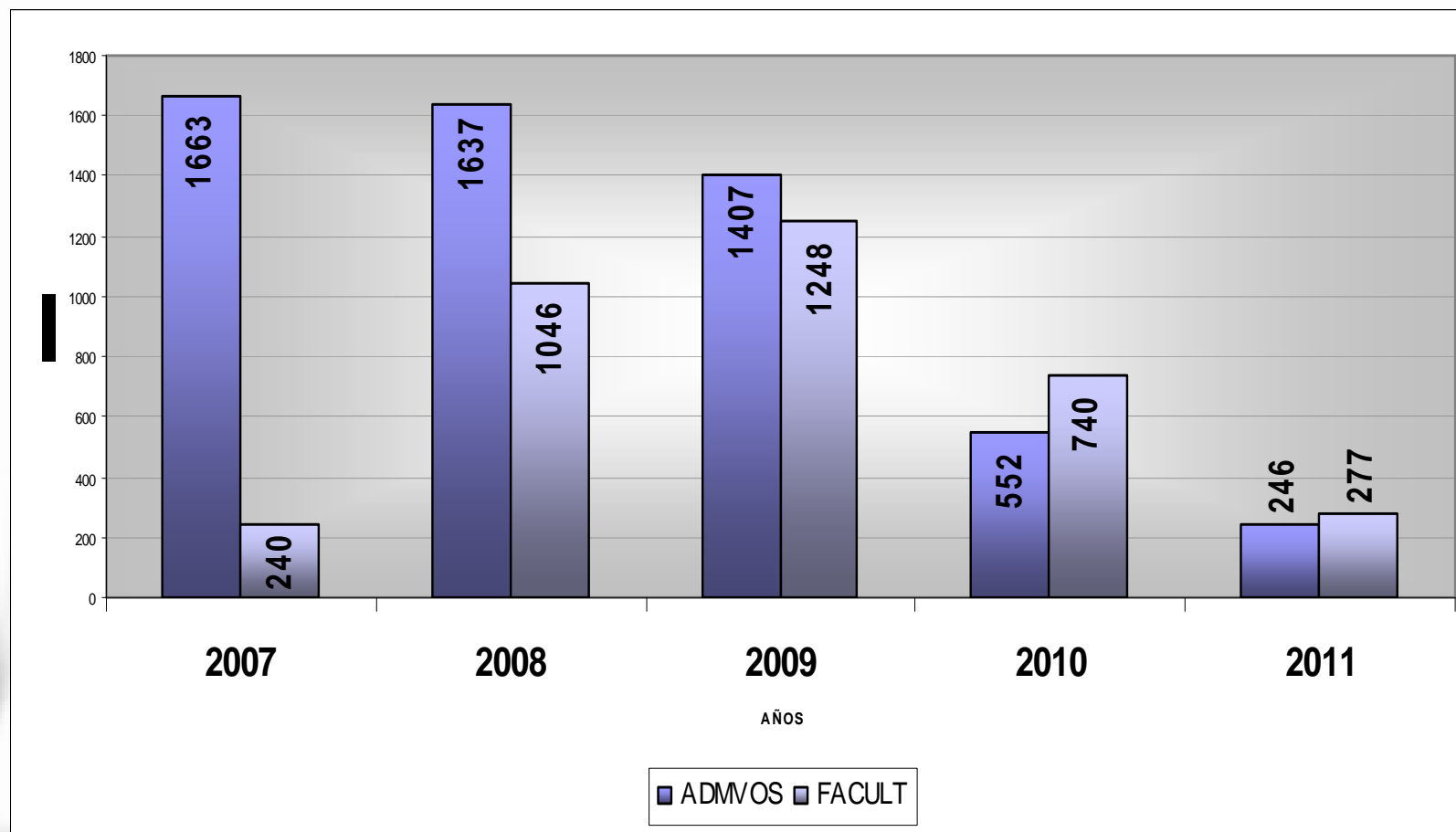


## Hospital de Día de Tr. de la PERSONALIDAD: Grupos 2009-2011



Fuente: Elaboración Propia (registro manual)

## Informes de alta del IPySM años 2001 - 2011



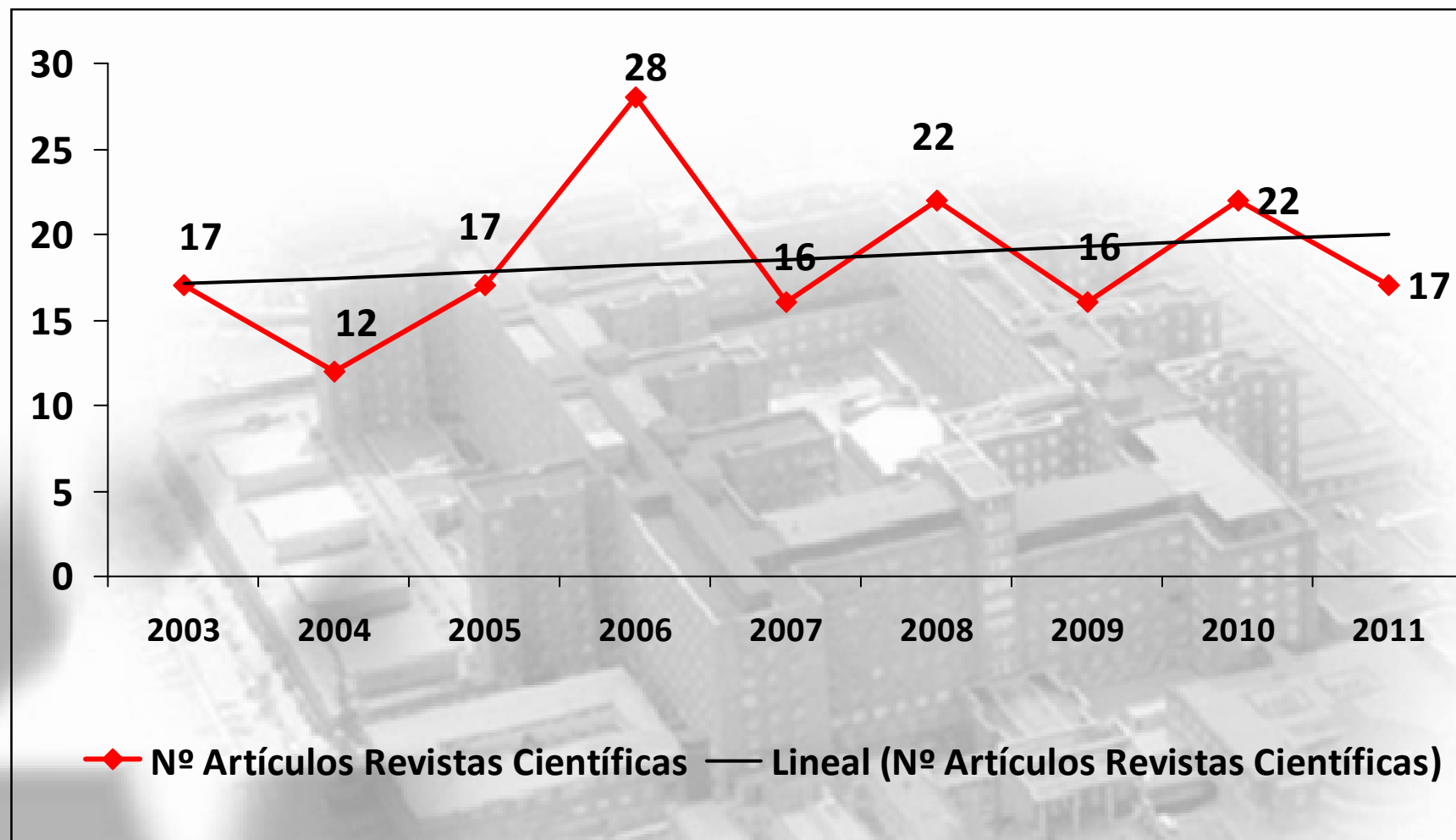
Fuente: Coordinación de Administrativos Area Asistencial

# Actividad Científica e Investigadora

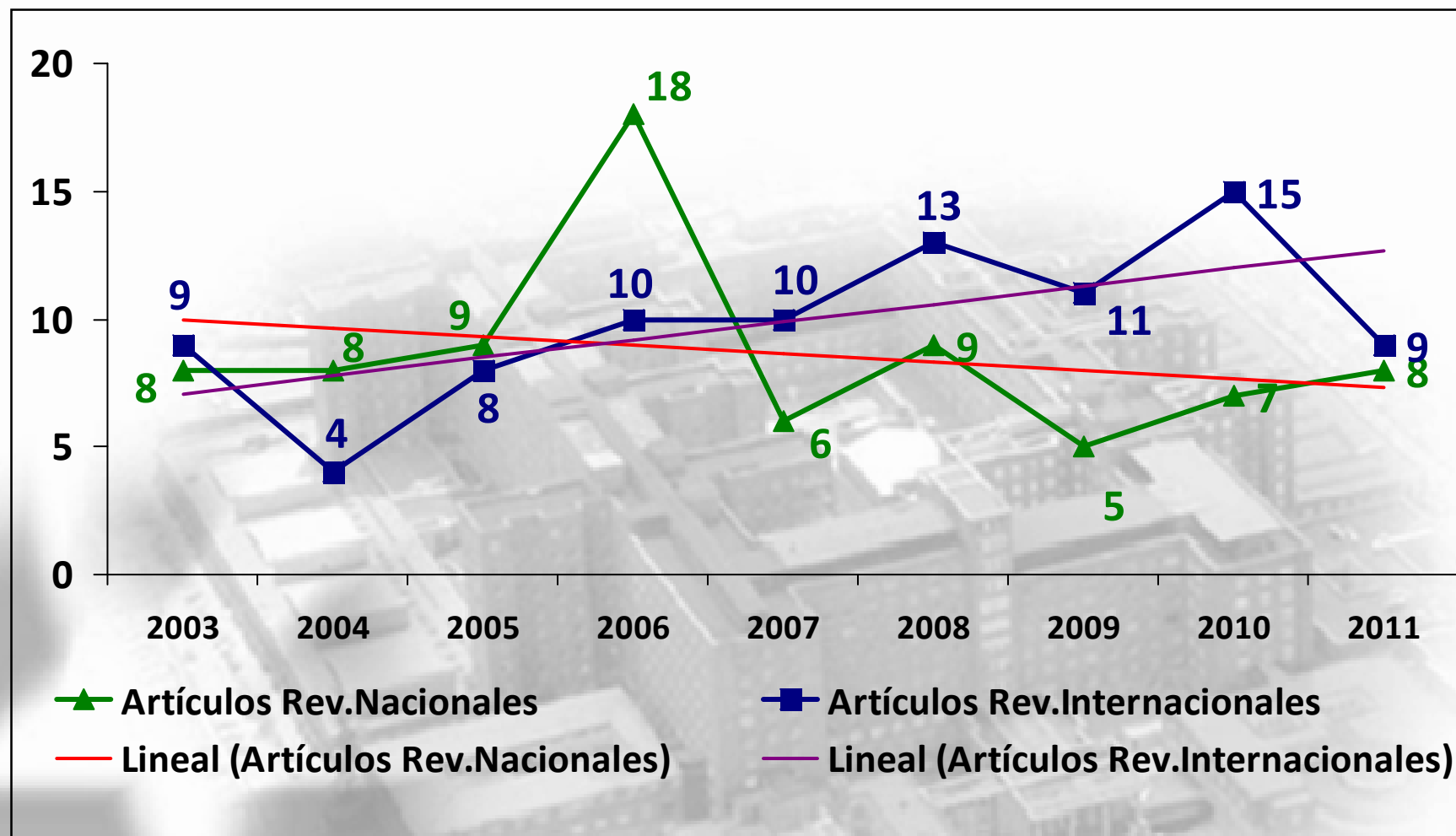




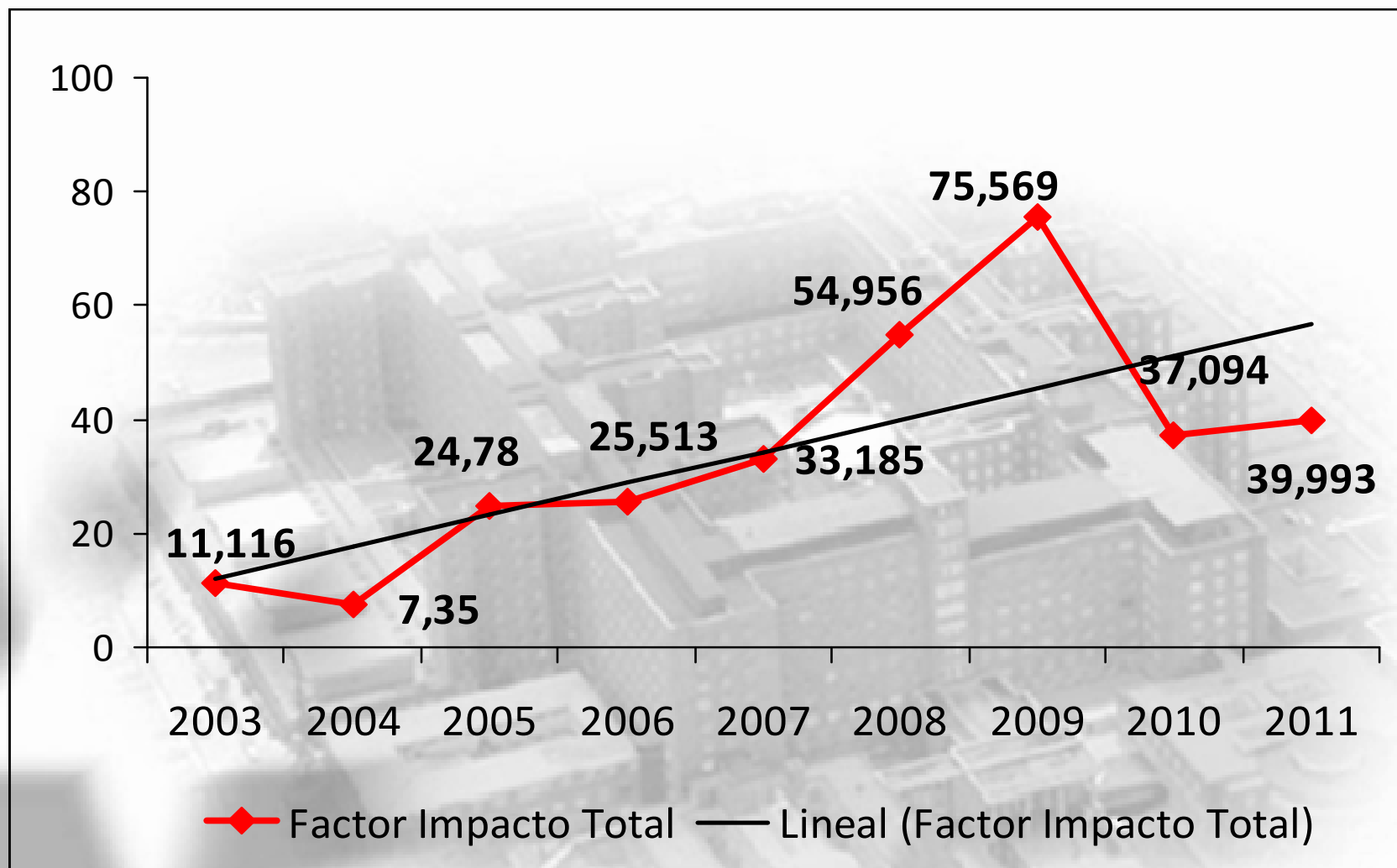
## Publicaciones: Artículos Revistas Científicas 2003-2011



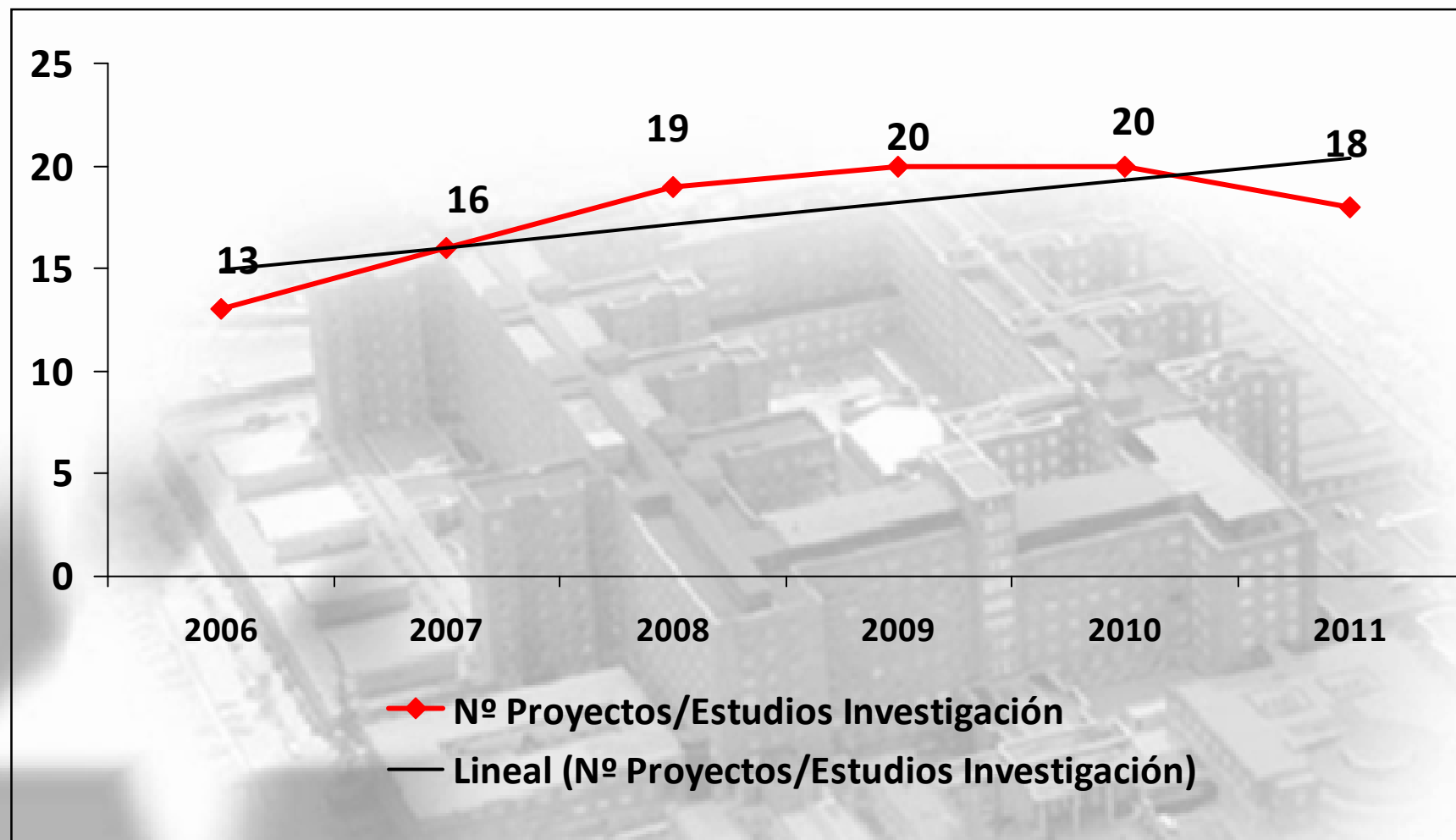
## Publicaciones: Artículos Revistas Científicas 2003-2011



## Factor Impacto Publicaciones 2003-2011



## Investigación: Proyectos/Estudios ACTIVOS



# Gestión Clínica

## Calidad



## IV. Inauguración nuevos espacios físicos del Instituto

### INAUGURACIÓN

## ESPERANZA AGUIRRE INAUGURÓ EL NUEVO INSTITUTO DE PSIQUIATRÍA Y SALUD MENTAL

**HABITACIONES INDIVIDUALES, SALAS DE TERAPIA Y OBSERVACIÓN Y HOSPITALES DE DÍA EN CERCA DE 4.000 METROS CUADRADOS. INCORPORA ADEMÁS LA TECNOLOGÍA NECESARIA PARA REALIZAR ESTIMULACIÓN MAGNÉTICA TRANSCRANEAL.**



## **V. Libre elección**

**El IPySM ha contado durante el año 2011 con un total de 82 agendas activas de las cuales:**

- 36 son de visibilidad tipo 3**
- 31 son de visibilidad tipo 0123**
- 15 son de visibilidad tipo 013**

**Visibilidad tipo:**

**0 SIN LIBRE ELECCION**

**1 LIBRE ELECCION HOSPITAL**

**2 LIBRE ELECCION DEL MEDICO EN EL PROPIO  
HOSPITAL**

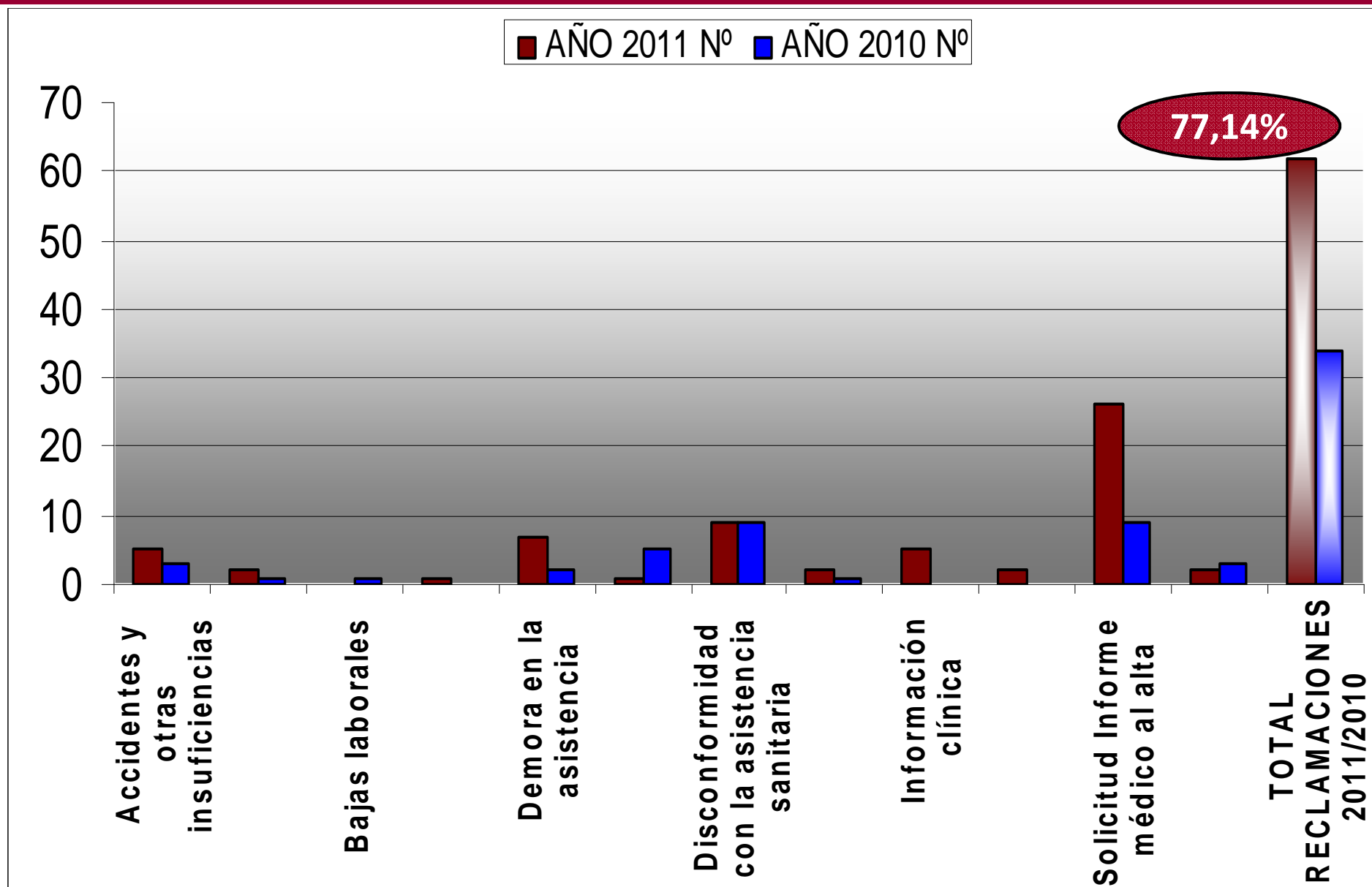
**3 LIBRE ELECCION DE HOSPITAL Y MEDICO**

## Reclamaciones

MOTIVO DE LA RECLAMACION	AÑO 2011		AÑO 2010	
	Nº	%S/Total	Nº	%S/Total
Accidentes y otras insuficiencias	5	8,06	3	8,6
Atentado integridad física y moral	2	3,23	1	2,9
Bajas laborales			1	2,9
Citaciones	1	1,61		
Demora en la asistencia	7	11,29	2	5,7
Desacuerdo con organización y normas	1	1,61	5	14,3
Disconformidad con la asistencia sanitaria	9	14,52	9	25,7
Falta de asistencia	2	3,23	1	2,9
Información clínica	5	8,06		
Información general	2	3,23		
Solicitud Informe médico al alta	26	41,94	9	25,7
Trato	2	3,23	3	8,6
<b>TOTAL RECLAMACIONES 2011/2010</b>	<b>62</b>		<b>35</b>	



## Reclamaciones



**Coordinación de Gestión**  
**Instituto de Psiquiatría y Salud Mental**  
**Hospital Clínico San Carlos**