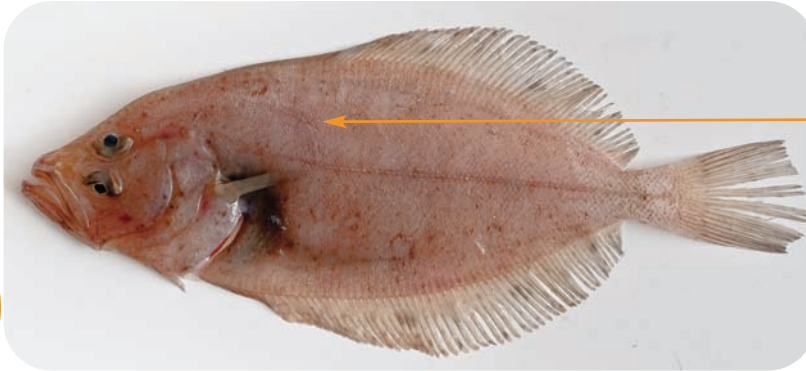
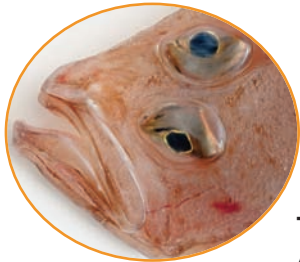


Características

Pez plano que “mira hacia el lado izquierdo”*. Boca grande y oblicua. Color gris rosado traslúcido.



Línea lateral curvada

Talla mínima

Atlántico Noreste y Atlántico Centro Este: 20 cm.
Mediterráneo y Báltico: 15 cm.

Comercialización

Fresco, entero y congelado.

MENDO (*Glyptocephalus cynoglossus*)

Especies semejantes

LENGUADINA o LIMANDA (*Limanda limanda*)

Mira a la derecha

Línea lateral recta

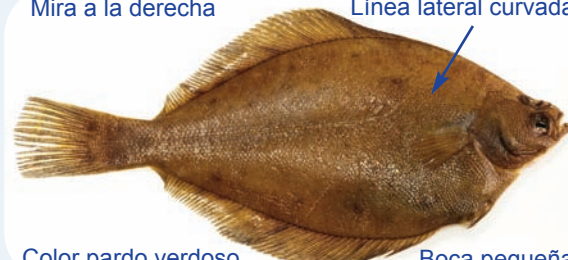


Color pardo rojizo

Boca pequeña

Mira a la derecha

Línea lateral curvada



Color pardo verdoso

Boca pequeña

* Situando el pescado con los ojos por encima de la boca, la cabeza del gallo queda en el lado izquierdo (“mira a la izquierda”) y la cola en el derecho, al igual que en el rodaballo, mientras que la cabeza del mendo, la lengüadina, el lenguado y la acedía quedan en el lado derecho (“miran a la derecha”).