

Características

Cuerpo liso y ovalado, más ancho que largo.



Bordes con diez lóbulos en cada lado

Talla mínima

Atlántico: 14 cm.

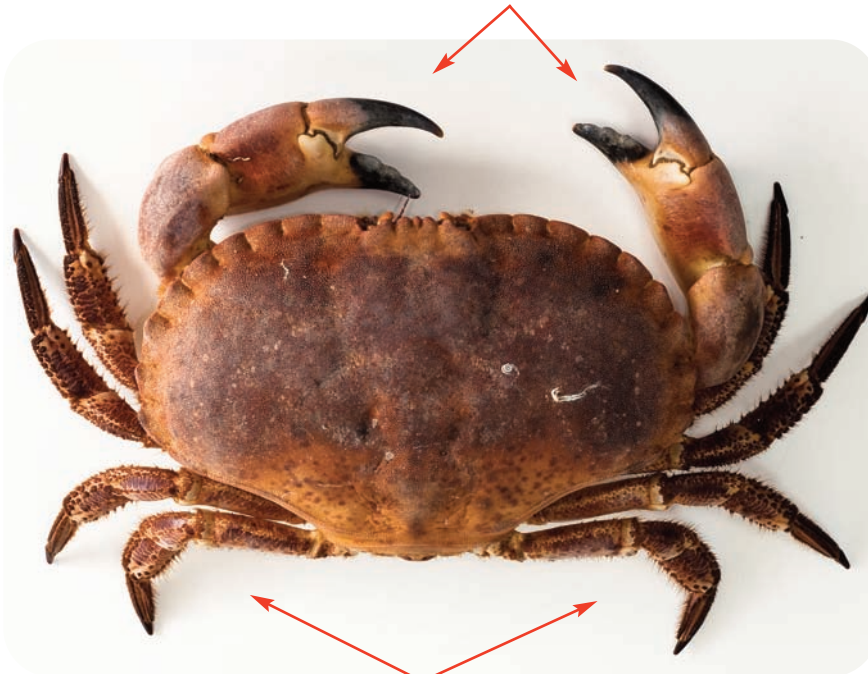
Parte ventral del macho



Parte ventral de la hembra



El primer par de patas termina en pinzas robustas con el extremo negro



Los cuatro pares restantes de patas están cubiertas de pelos y terminan en uñas afiladas

Comercialización

Se comercializa vivo y cocido.