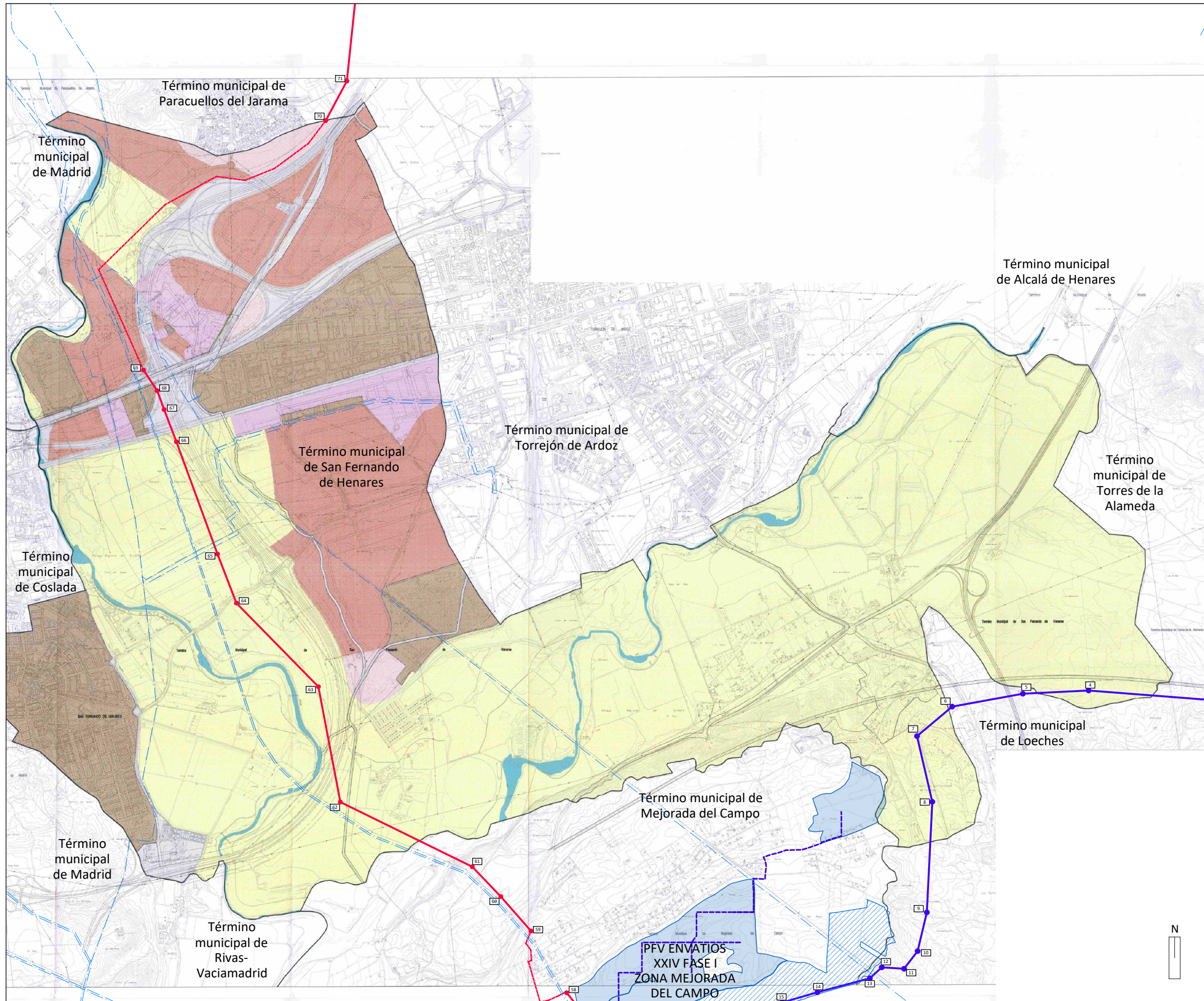


- RED ELÉCTRICA EXISTENTE**
- Líneas Aéreas de Alta Tensión
- PLANTA SOLAR FOTOVOLTAICA "ENVATIOS XXIV"**
- ⓓⓔⓔ Subestaciones
 - Planta Solar Fotovoltaica "Envatios XXIV-Fase 1"
 - ▨ Planta Solar Fotovoltaica "Envatios XXIV-Fase 2"
 - ▩ Planta Solar Fotovoltaica "Envatios XXIV-Fase 3"
 - Línea 132 kV
 - - - Línea MT subterránea 30 kV
- LÍNEA DE EVACUACIÓN PROMOTORES FUENCARRAL**
- Línea Aérea de Evacuación Promotores Fuencarral CAM
 - - - Línea Subterránea de Evacuación Promotores Fuencarral CAM

- ▬ LÍMITE DE SUELO URBANO
 - ▬ LÍMITE DE SUELO URBANIZABLE
 - ▬ RED DE CAMINOS
- SNU DE PROTECCIÓN ESPECIAL**
- DEL ESPACIO RURAL Y LA URBANIZACIÓN
 - I.2 VIAS PECUARIAS
 - II ESPACIOS FORESTALES EN RÉGIMEN ESPECIAL
 - ▨ III.1 ESPACIOS DE INTERÉS FORESTAL Y PAISAJÍSTICOS
 - ▨ III.2 ID. ID. ID. DE PREFERENTE REFORESTACIÓN
 - ▨ IV ESPACIOS DE INTERÉS EDAFOLÓGICO
 - ▨ RESERVA DE VIARIO REGIONAL
 - ▨ RESERVA DE A.V.E.





RED ELÉCTRICA EXISTENTE

- Líneas Aéreas de Alta Tensión

PLANTA SOLAR FOTOVOLTAICA "ENVATIOS XXIV"

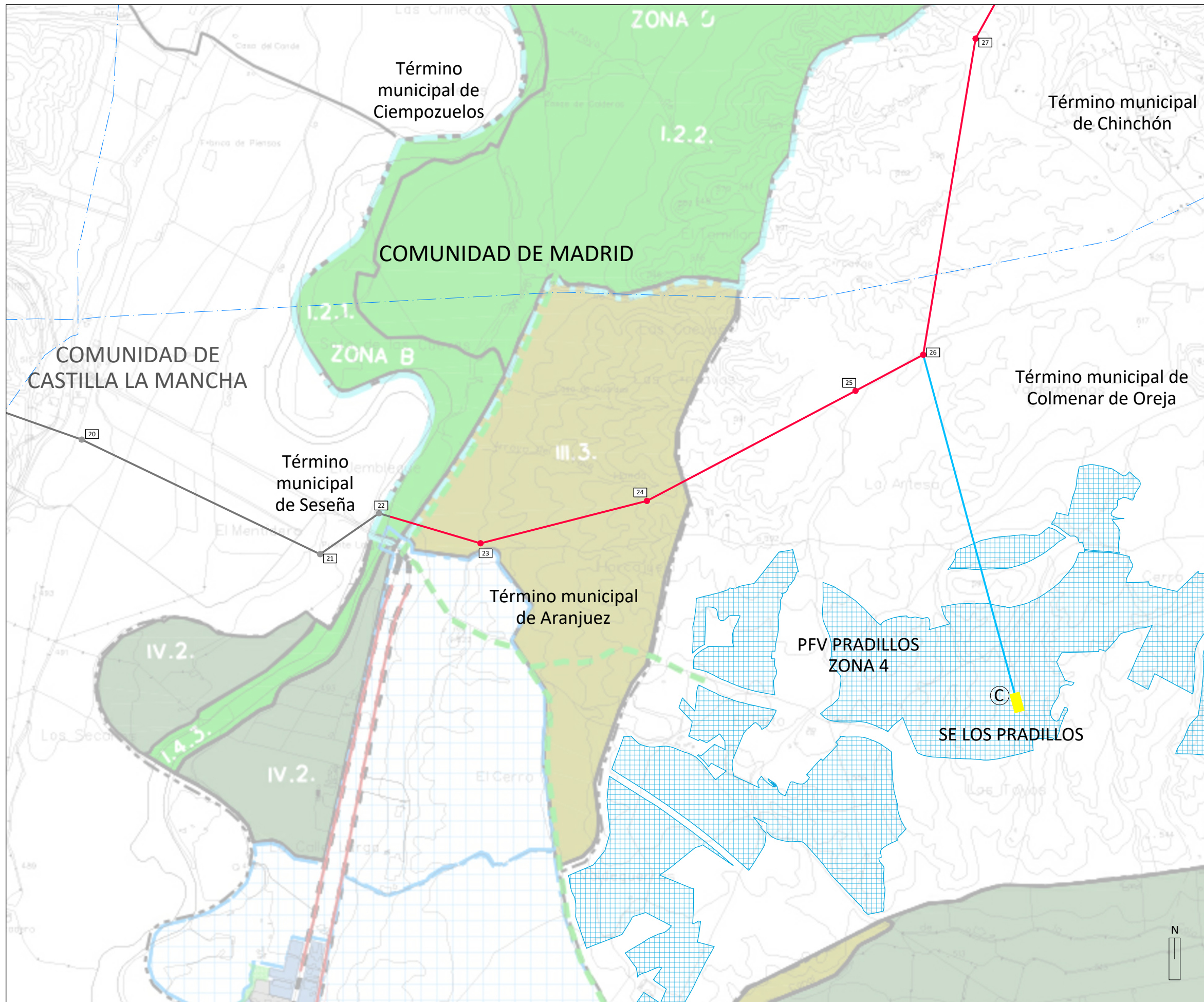
- ⓓⓔⓔ Subestaciones
- Planta Solar Fotovoltaica "Envatios XXIV-Fase 1"
- ▨ Planta Solar Fotovoltaica "Envatios XXIV-Fase 2"
- ▩ Planta Solar Fotovoltaica "Envatios XXIV-Fase 3"
- Línea 132 kV
- - - Línea MT subterránea 30 kV

LÍNEA DE EVACUACIÓN PROMOTORES FUENCARRAL

- Línea Aérea de Evacuación Promotores Fuencarral CAM
- - - Línea Subterránea de Evacuación Promotores Fuencarral CAM

USOS DEL SUELO

- SUELO URBANO
- SUELO URBANIZABLE PROGRAMADO
- SUELO URBANIZABLE NO PROGRAMADO
- SUELO URBANIZABLE EN EJECUCIÓN
- SUELO NO URBANIZABLE PROTEGIDO
- SISTEMAS GENERALES
- LIMITE TERMINO MUNICIPAL



RED ELÉCTRICA EXISTENTE

— Líneas Aéreas de Alta Tensión

INSTALACIONES INCLUIDAS EN EL ÁMBITO DEL PLAN ESPECIAL

PLANTA SOLAR FOTOVOLTAICA "LOS PRADILLOS"

☉ Subestación "Los Pradillos" Zona 4

☐ Planta Solar Fotovoltaica "Los Pradillos" Zona 4

— Línea E/S SE Los Pradillos 400kV

LÍNEA DE EVACUACIÓN PROMOTORES FUENCARRAL

— Línea Aérea de Evacuación Promotores Fuencarral CAM

--- Línea Subterránea de Evacuación Promotores Fuencarral CAM

AMBITO DEL SUELO URBANO

AMBITO DEL SUELO URBANIZABLE

--- SISTEMA GENERAL VIARIO

☐ SISTEMA GENERAL ESPACIOS LIBRES

SG OTROS SISTEMAS GENERALES

☐ SUELO NO URBANIZABLE ESPECIALMENTE PROTEGIDO (GENÉRICO)

TIPO I ESPACIOS PROTEGIDOS

I.1 RESERVA NATURAL

I.1.1. Carrizal de Villamejor

I.1.2. Regal - Mar de Ontigola

I.2 PARQUE REGIONAL

I.2.1. Zona B de Reserva Natural

I.2.2. Zona D de Explotación Ordenada de los recursos

I.3. ZONA ESPECIAL DE PROTECCION DE LAS AVES (ZEPA)

I.3.1. Cortados y Cantiles de las rías Manzanares y Jarama

I.3.2. Carrizales y Sotos de Aranjuez

I.4. CALLES SOTOS Y ZONAS HUMEDAS

I.4.1. Sotos degradados

I.4.2. Humedales y Carrizales

I.4.2.1. Soto del Lugarejo

I.4.2.2. La Flamenca - Arroyo del Corralejo

I.4.2.3. Los Infantes

I.4.2.4. La Flamenca - Arroyo de la Covina

I.4.2.5. Islas del Tajo

I.4.3. Calles, Sotos y Zonas Húmedas en general

I.5. VIAS PECUARIAS

TIPO II ESPACIOS FORESTALES EN REGIMEN ESPECIAL

II.1. ESPACIOS FORESTALES EN REGIMEN ESPECIAL

TIPO III ESPACIOS DE INTERES FORESTAL Y PISAJISTICO

III.1. AREAS ARBOLADAS

III.2. SOTOMAYOR

III.3. ESPACIOS DE INTERES FORESTAL Y PISAJISTICO EN GENERAL

TIPO IV SUELOS DE INTERES EDAFOLOGICO

IV.1. SOTOS DE ARANJUEZ Y GALERIAS DEL RIO TAJO

IV.1.1. Parque de los Sotos Históricas

IV.1.2. Parque del rebollo

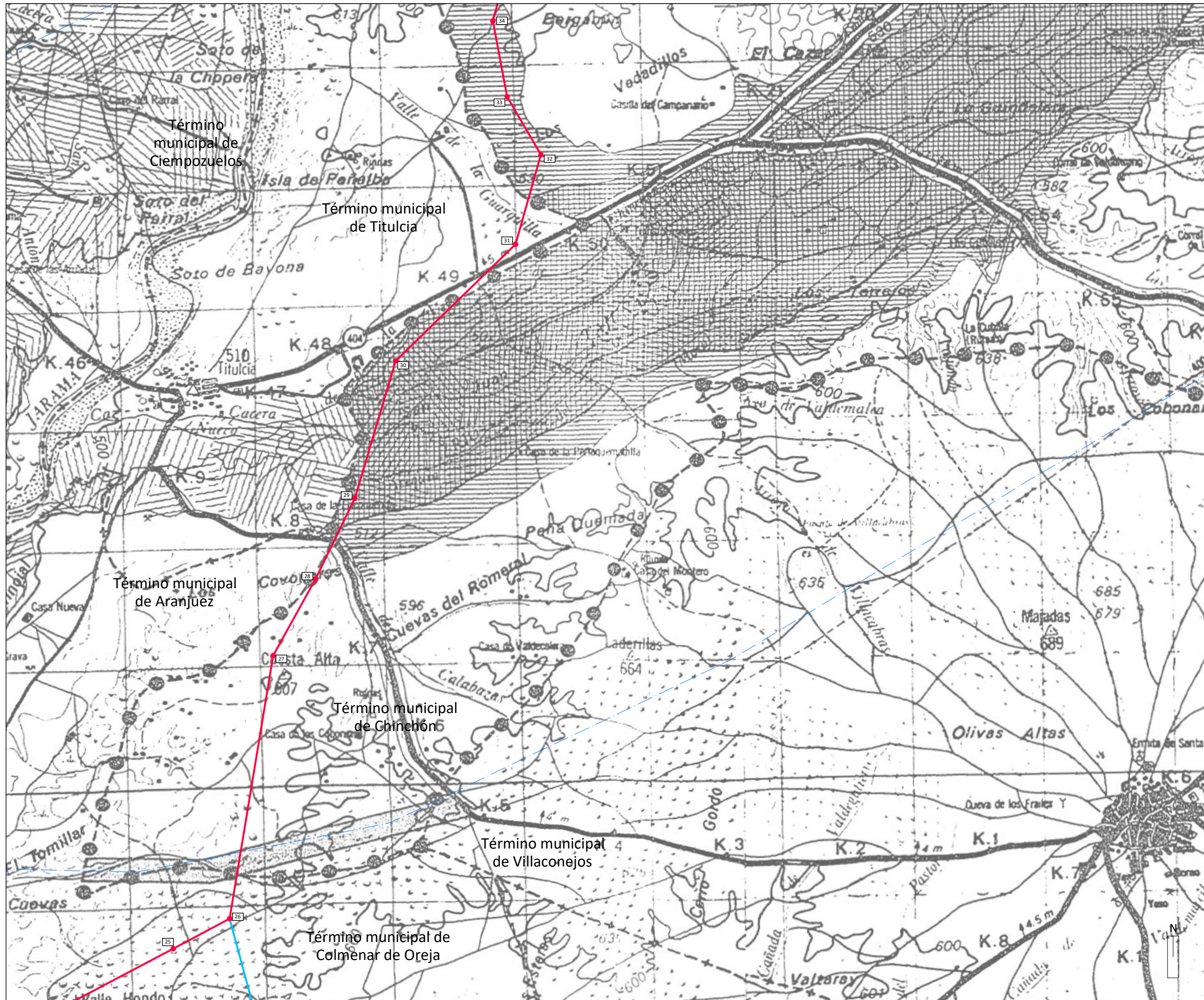
IV.1.3. Parque de Legamarejo

IV.1.4. Sotos de Aranjuez y Galerías del río Tajo, en general

IV.2. SUELOS DE INTERES EDAFOLOGICO, EN GENERAL

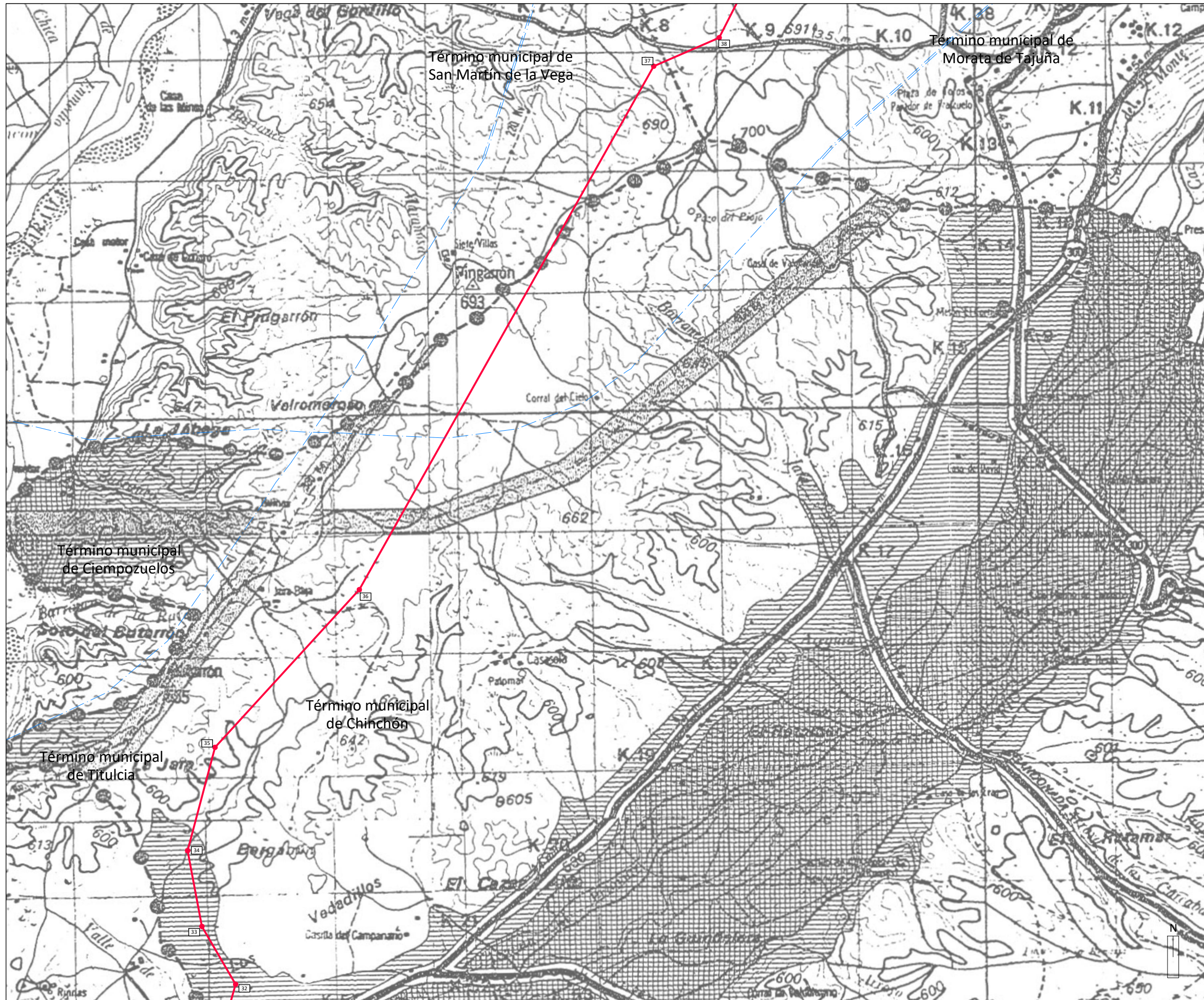
— LINEAS DE AFECTACION DEL SISTEMA GENERAL DE COMUNICACIONES

SGP SISTEMA GENERAL PENITENCIARIO



- RED ELÉCTRICA EXISTENTE**
- — — Líneas Aéreas de Alta Tensión
- INSTALACIONES INCLUIDAS EN EL ÁMBITO DEL PLAN ESPECIAL**
- PLANTA SOLAR FOTOVOLTAICA "LOS PRADILLOS"
- ☉ Subestación "Los Pradillos" Zona 4
 - ▒ Planta Solar Fotovoltaica "Los Pradillos" Zona 4
 - Línea E/S SE Los Pradillos 400kV
- LÍNEA DE EVACUACIÓN PROMOTORES FUENCARRAL
- Línea Aérea de Evacuación Promotores Fuencarral CAM
 - - - Línea Subterránea de Evacuación Promotores Fuencarral CAM

- LÍMITE DEL TÉRMINO MUNICIPAL
- SUELO URBANO
- SUELO NO URBANIZABLE:
 - COMUN 1116
 - PROTEGIDO:
 - ALTA PRODUCTIVIDAD AGRÍCOLA
 - VISTAS Y ENTORNOS DE INTERÉS
 - MASAS ARBÓREAS
 - CONTAMINABILIDAD POR VERTIDOS A CURSOS DE AGUA
 - INFRAESTRUCTURAS



- RED ELÉCTRICA EXISTENTE**
- Líneas Aéreas de Alta Tensión
- LÍNEA DE EVACUACIÓN PROMOTORES FUENCARRAL**
- Línea Aérea de Evacuación Promotores Fuencarral CAM
 - - - Línea Subterránea de Evacuación Promotores Fuencarral CAM

- LIMITE DEL TERMINO MUNICIPAL
- ▨ SUELO URBANO
- ░ SUELO NO URBANIZABLE:
 - COMUN 1/16
 - PROTEGIDO:
 - ALTA PRODUCTIVIDAD AGRÍCOLA
 - VISTAS Y ENTORNOS DE INTERÉS
 - MASAS ARBÓREAS
 - CONTAMINABILIDAD POR VERTIDOS A CURSOS DE AGUA
 - INFRAESTRUCTURAS

PLANO

ESCALA

Nº

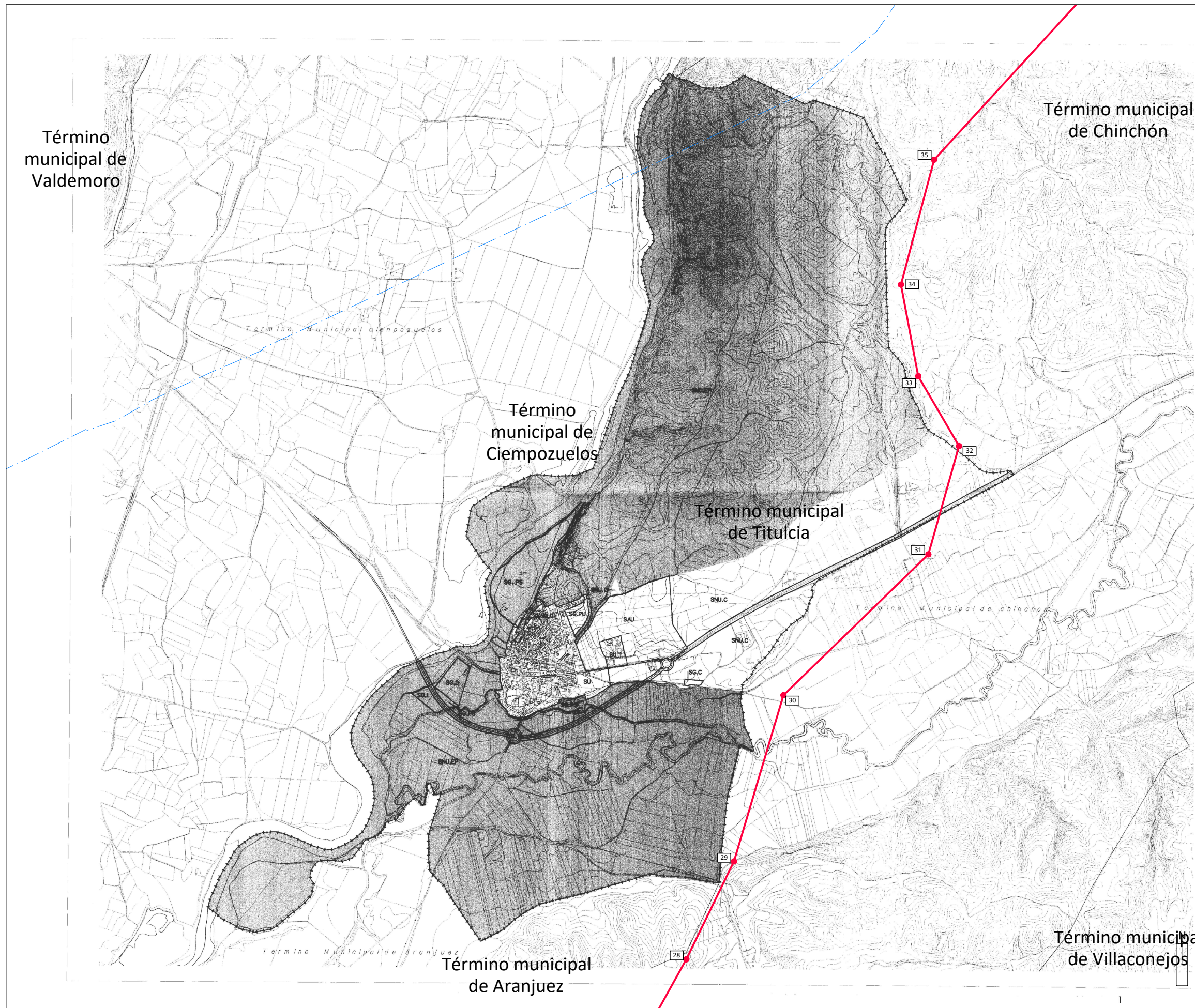


BORRADOR DEL PLAN ESPECIAL DE INFRAESTRUCTURAS
"PROYECTO FOTOVOLTAICO NUDO FUENCARRAL" (PFot-549 AC)
 NOVIEMBRE DE 2021

BLOQUE I. DOCUMENTACIÓN INFORMATIVA
VOLUMEN 2. PLANOS DE INFORMACIÓN

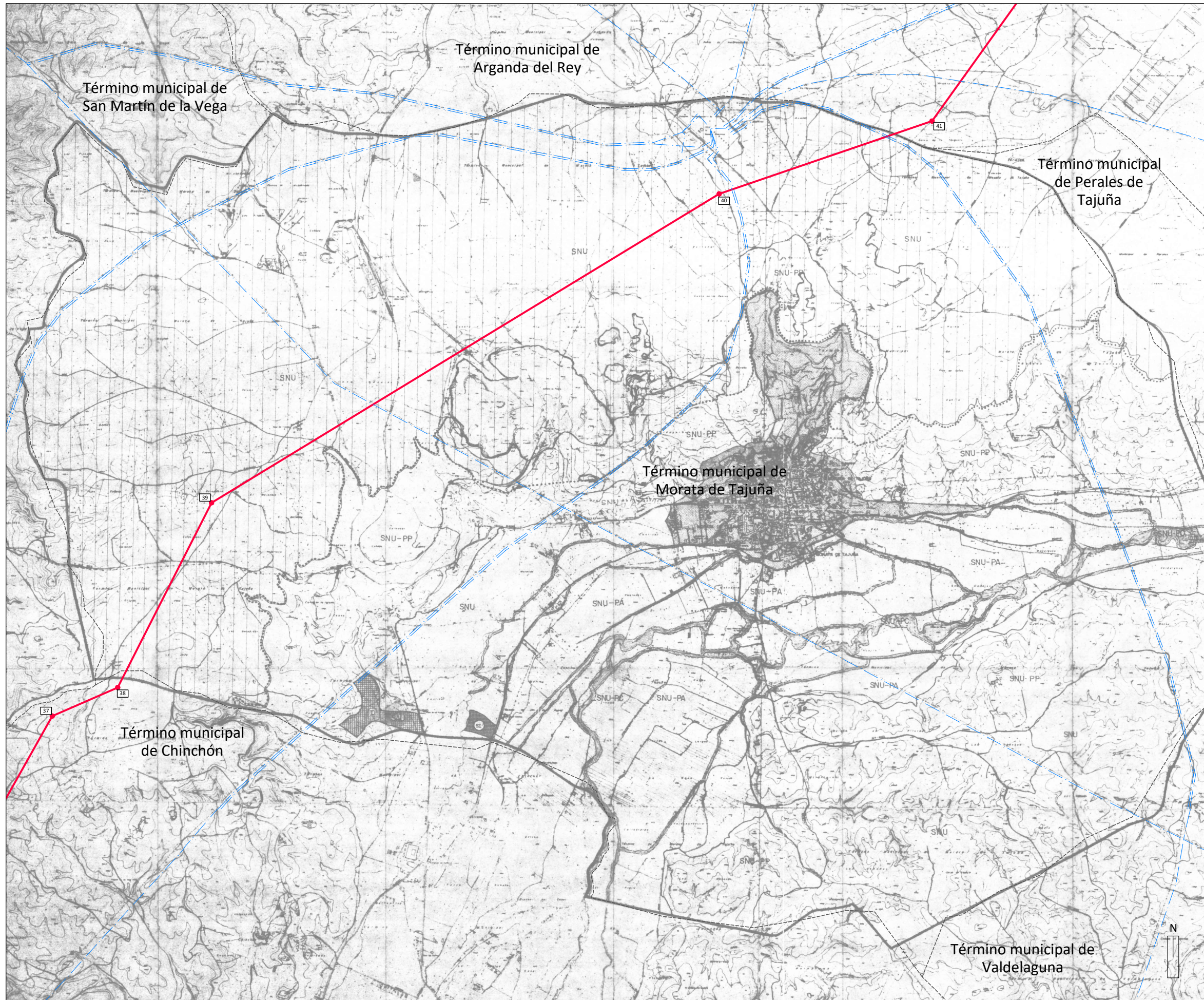
NNSS CHINCHÓN
SUELO NO URBANIZABLE

1:30.000 13-3.2B



- RED ELÉCTRICA EXISTENTE**
- Líneas Aéreas de Alta Tensión
- LÍNEA DE EVACUACIÓN PROMOTORES FUENCARRAL**
- Línea Aérea de Evacuación Promotores Fuencarral CAM
 - - - Línea Subterránea de Evacuación Promotores Fuencarral CAM

- SNU** SUELO NO URBANIZABLE
- SNU.EP** ESPECIALMENTE PROTEGIDO
- SNU.C** COMÚN
- SAU** SUELO APTO PARA URBANIZAR
- SU** SUELO URBANO
- SG** SISTEMA GENERAL
 - SG.I** INFRAESTRUCTURAS
 - SG.V** VIARIO
 - SG.C** CEMENTERIO
 - SG.PS** PARQUE SUBURBANO
 - SG.PU** PARQUE URBANO
 - SG.D** DEPORTIVO



- LÍMITES**
- — — — — Autonomico
 - - - - - Término municipal
 - - - - - Municipios afectados
- RED ELÉCTRICA EXISTENTE**
- — — — — Líneas Aéreas de Alta Tensión
- LÍNEA DE EVACUACIÓN PROMOTORES FUENCARRAL**
- — — — — Línea Aérea de Evacuación Promotores Fuencarral CAM
 - - - - - Línea Subterránea de Evacuación Promotores Fuencarral CAM

----- LIMITE DEL PLAN ESPECIAL

----- LIMITE DE LAS CATEGORIAS DEL SNU

DIVISION URBANISTICA DEL SUELO

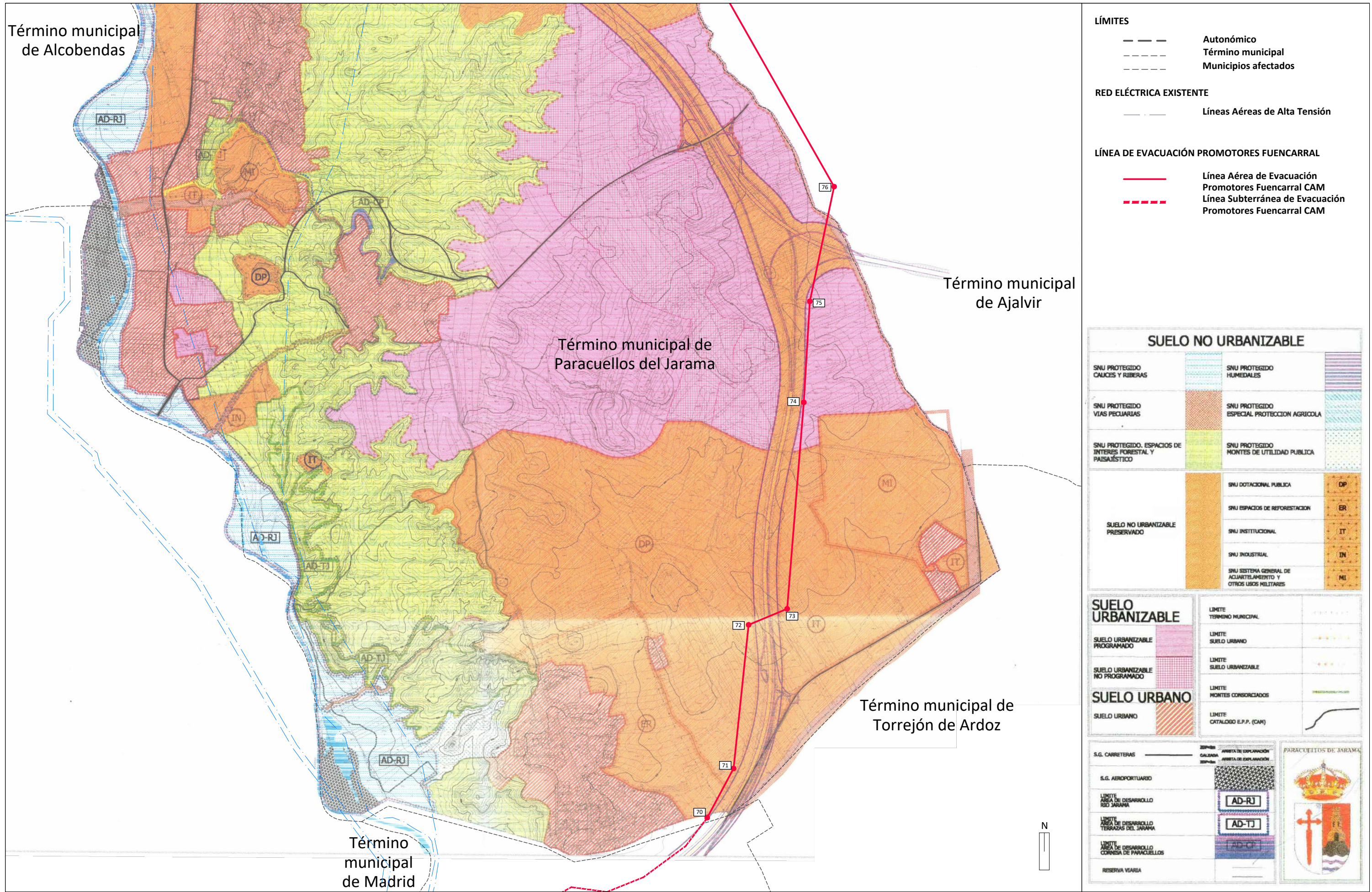
- SU — SUELO URBANO
- SAU — SUELO URBANIZABLE RESIDENCIAL
- SAU — SUELO URBANIZABLE INDUSTRIAL
- SNU — SUELO NO URBANIZABLE

CATEGORIA DEL SUELO NO URBANIZABLE

- SAU-PA SUELO NO URBANIZABLE CON PROTECCION AGRICOLA
- SAU-PP SUELO NO URBANIZABLE CON PROTECCION PISAJISTICA
- SAU-PC SUELO NO URBANIZABLE CON PROTECCION CAUCES
- SNU- SUELO NO URBANIZABLE COMUN
- AMBITO PLAN ESPECIAL DE PROTECCION DEL MEDIO RIBIO
- SERVICIO ESTRUCTURAL DE DEPURACION

19 OCT 1982





- LÍMITES**
- Autonomico
 - - - Término municipal
 - - - Municipios afectados
- RED ELÉCTRICA EXISTENTE**
- Líneas Aéreas de Alta Tensión
- LÍNEA DE EVACUACIÓN PROMOTORES FUENCARRAL**
- Línea Aérea de Evacuación Promotores Fuencarral CAM
 - - - Línea Subterránea de Evacuación Promotores Fuencarral CAM

SUELO NO URBANIZABLE

SNU PROTEGIDO CAUCES Y RIBERAS	SNU PROTEGIDO HUMEDALES	
SNU PROTEGIDO VIAS PECUARIAS	SNU PROTEGIDO ESPECIAL PROTECCION AGRICOLA	
SNU PROTEGIDO, ESPACIOS DE INTERES FORESTAL Y PAISAJISTICO	SNU PROTEGIDO MONTES DE UTILIDAD PUBLICA	
SUELO NO URBANIZABLE PRESERVADO	SNU DOTACIONAL PUBLICA	DP
	SNU ESPACIOS DE REFORESTACION	ER
	SNU INSTITUCIONAL	IT
	SNU INDUSTRIAL	IN
	SNU SISTEMA GENERAL DE ACUARTELAMIENTO Y OTROS USOS MILITARES	MI

SUELO URBANIZABLE

SUELO URBANIZABLE PROGRAMADO	LIMITE TERMINO MUNICIPAL	
SUELO URBANIZABLE NO PROGRAMADO	LIMITE SUELO URBANO	
	LIMITE SUELO URBANIZABLE	

SUELO URBANO

SUELO URBANO	LIMITE MONTES CONSORCIADOS	
	LIMITE CATALOGO E.P.P. (CAM)	

S.G. CARRETERAS	ZEPMs	ANEXOS DE EXPLICACION	
S.G. AEROPORTUARIO	CALZADA	ANEXOS DE EXPLICACION	
LIMITE AREA DE DESARROLLO RIO JARAMA	ZEPMs	ANEXOS DE EXPLICACION	
LIMITE AREA DE DESARROLLO TERRAZAS DEL JARAMA			
LIMITE AREA DE DESARROLLO CORNISA DE PARACUELLOS			
RESERVA VIARIA			

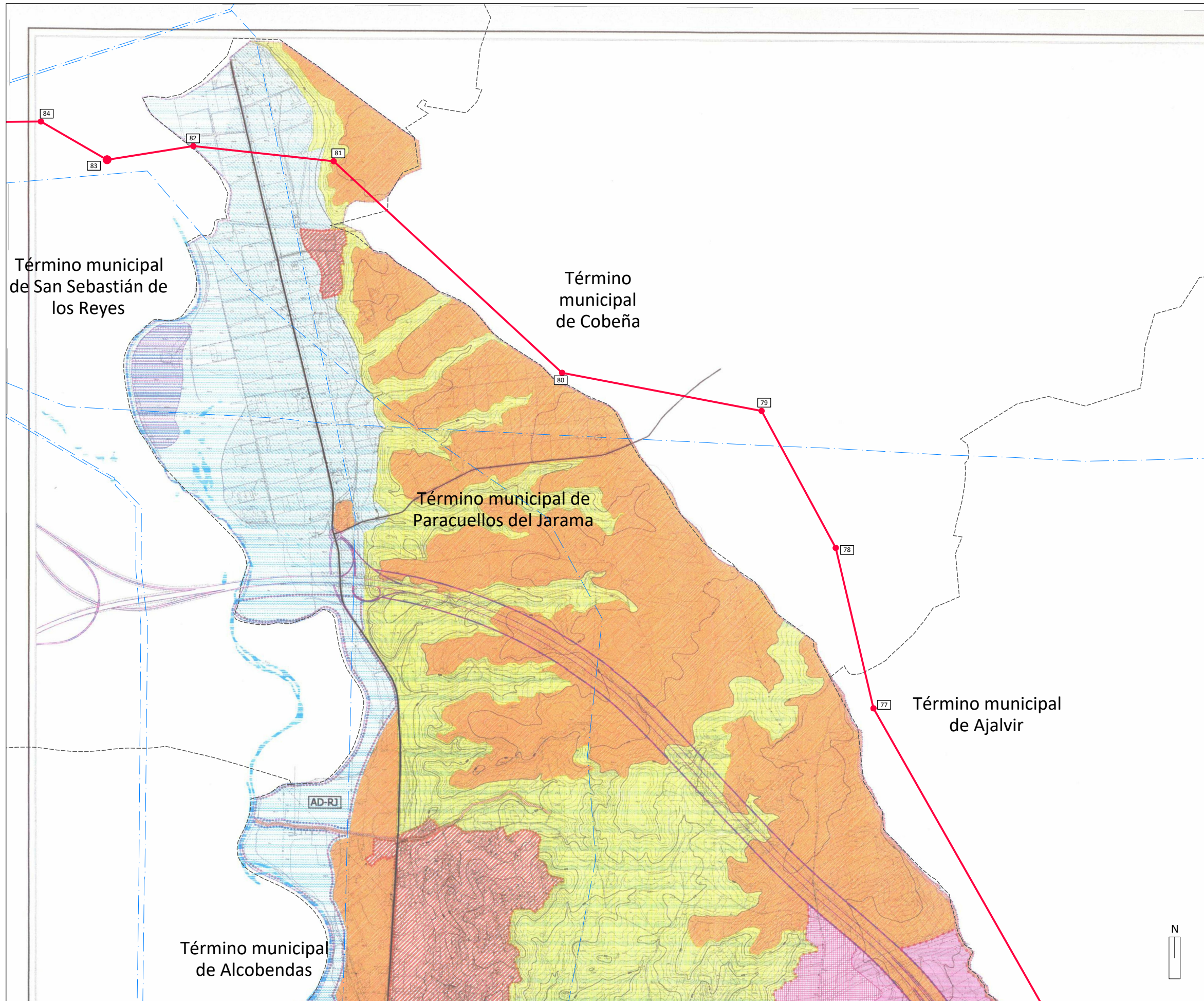
Término municipal de Alcobendas

Término municipal de Ajalvir

Término municipal de Paracuellos del Jarama

Término municipal de Torrejón de Ardoz

Término municipal de Madrid



- LÍMITES**
- Autonomico
 - - - Término municipal
 - - - Municipios afectados
- RED ELÉCTRICA EXISTENTE**
- - - Líneas Aéreas de Alta Tensión
- LÍNEA DE EVACUACIÓN PROMOTORES FUENCARRAL**
- Línea Aérea de Evacuación Promotores Fuencarral CAM
 - - - Línea Subterránea de Evacuación Promotores Fuencarral CAM

SUELO NO URBANIZABLE		
SNU PROTEGIDO CAUCES Y RIBERAS	SNU PROTEGIDO HUMEDALES	
SNU PROTEGIDO VIAS PECUARIAS	SNU PROTEGIDO ESPECIAL PROTECCION AGRICOLA	
SNU PROTEGIDO, ESPACIOS DE INTERES FORESTAL Y PAISAJISTICO	SNU PROTEGIDO MONTES DE UTILIDAD PUBLICA	
SUELO NO URBANIZABLE PRESERVADO	SNU DOTACIONAL PUBLICA	DP
	SNU ESPACIOS DE REFORESTACION	ER
	SNU INSTITUCIONAL	IT
	SNU INDUSTRIAL	IN
	SNU SISTEMA GENERAL DE ACUARELAMIENTO Y OTROS USOS MILITARES	MI

SUELO URBANIZABLE		LÍMITE	
SUELO URBANIZABLE PROGRAMADO		TERMINO MUNICIPAL	
SUELO URBANIZABLE NO PROGRAMADO		LÍMITE SUELO URBANO	
		LÍMITE SUELO URBANIZABLE	
SUELO URBANO		LÍMITE	
SUELO URBANO		MONTES CONSORCIADOS	
		LÍMITE CATALOGO E.P.P. (CAM)	

S.G. CARRETERAS	ZEPA-IB	ANEXA DE EXPLICACION	
S.G. AEROPORTUARIO	ZEPA-IB	ANEXA DE EXPLICACION	
LÍMITE AREA DE DESARROLLO RIO JARAMA	AD-RJ		
LÍMITE AREA DE DESARROLLO TERRAZAS DEL JARAMA	AD-TJ		
LÍMITE AREA DE DESARROLLO CORNERA DE PARACUELLOS	AD-CP		
RESERVA VIARIA			

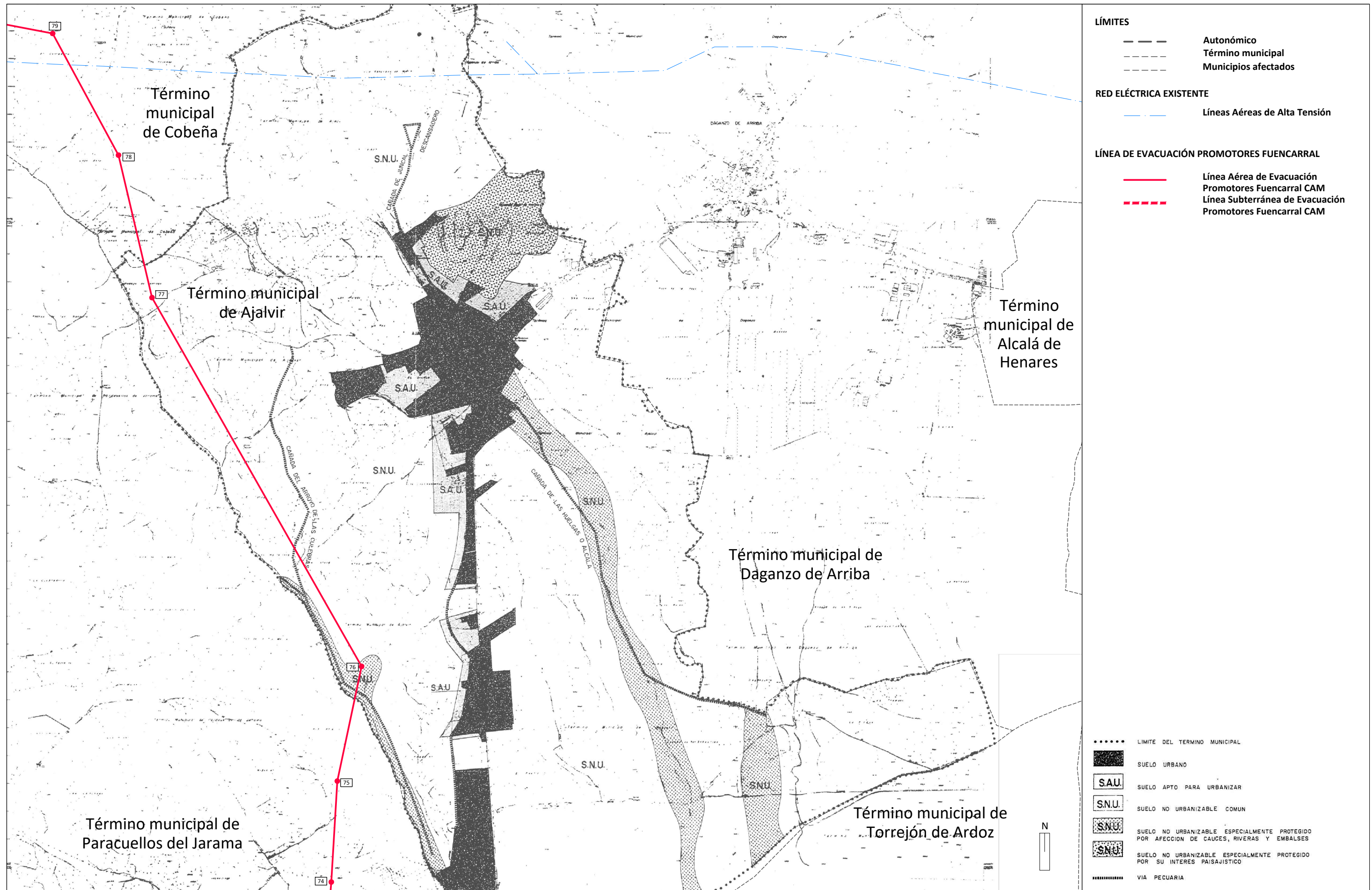


BORRADOR DEL PLAN ESPECIAL DE INFRAESTRUCTURAS
"PROYECTO FOTOVOLTAICO NUDO FUENCARRAL" (PFot-549 AC)
 NOVIEMBRE DE 2021

BLOQUE I. DOCUMENTACIÓN INFORMATIVA
VOLUMEN 2. PLANOS DE INFORMACIÓN

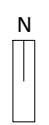
PLANO
PGOU PARACUELLOS DEL JARAMA
2. CLASIFICACIÓN DEL SUELO

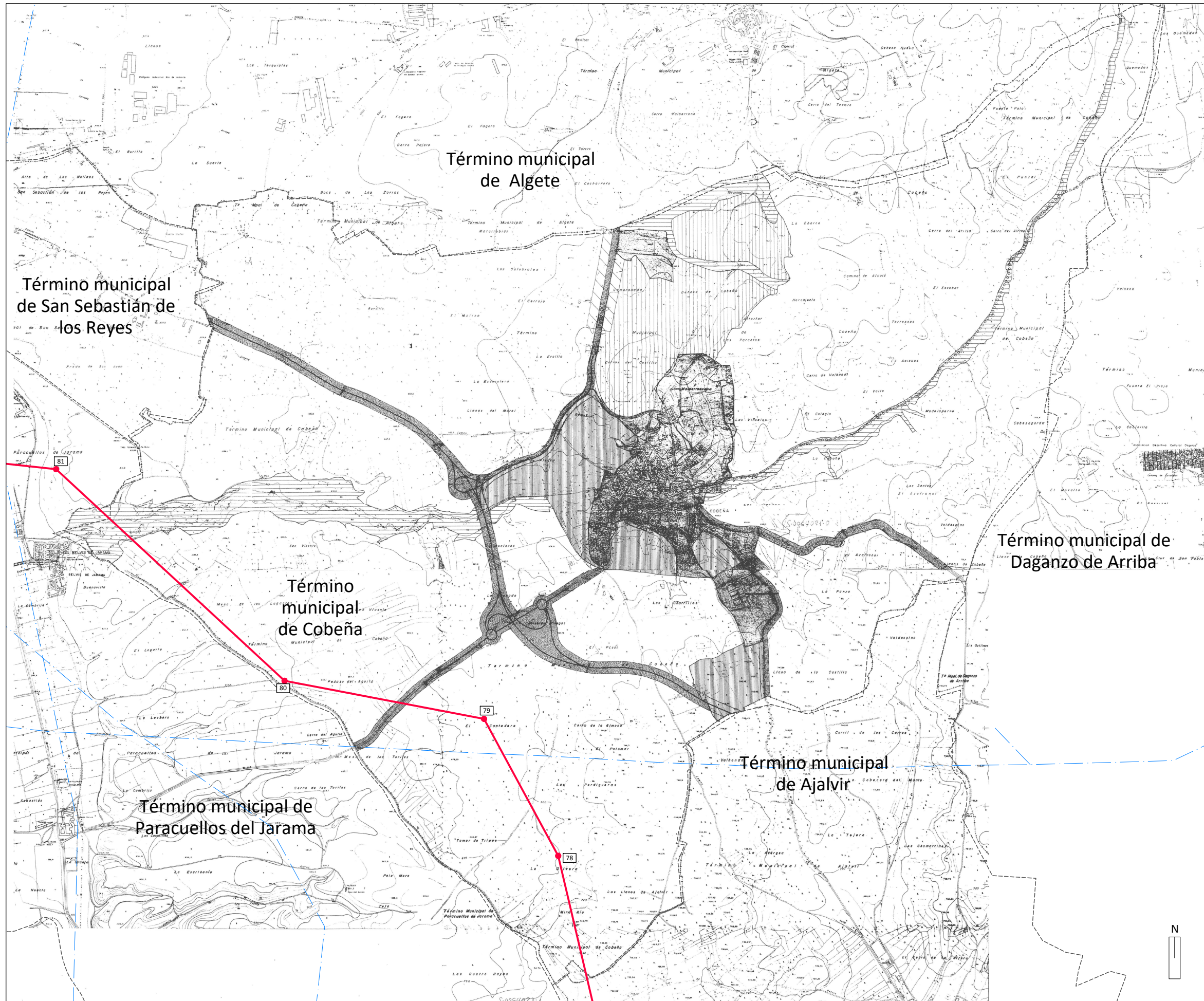
ESCALA
1:25.000
Nº
13-3.5B



- LÍMITES**
- — — — — Autonomico
 - - - - - Término municipal
 - - - - - Municipios afectados
- RED ELÉCTRICA EXISTENTE**
- — — — — Líneas Aéreas de Alta Tensión
- LÍNEA DE EVACUACIÓN PROMOTORES FUENCARRAL**
- Línea Aérea de Evacuación Promotores Fuencarral CAM
 - - - Línea Subterránea de Evacuación Promotores Fuencarral CAM

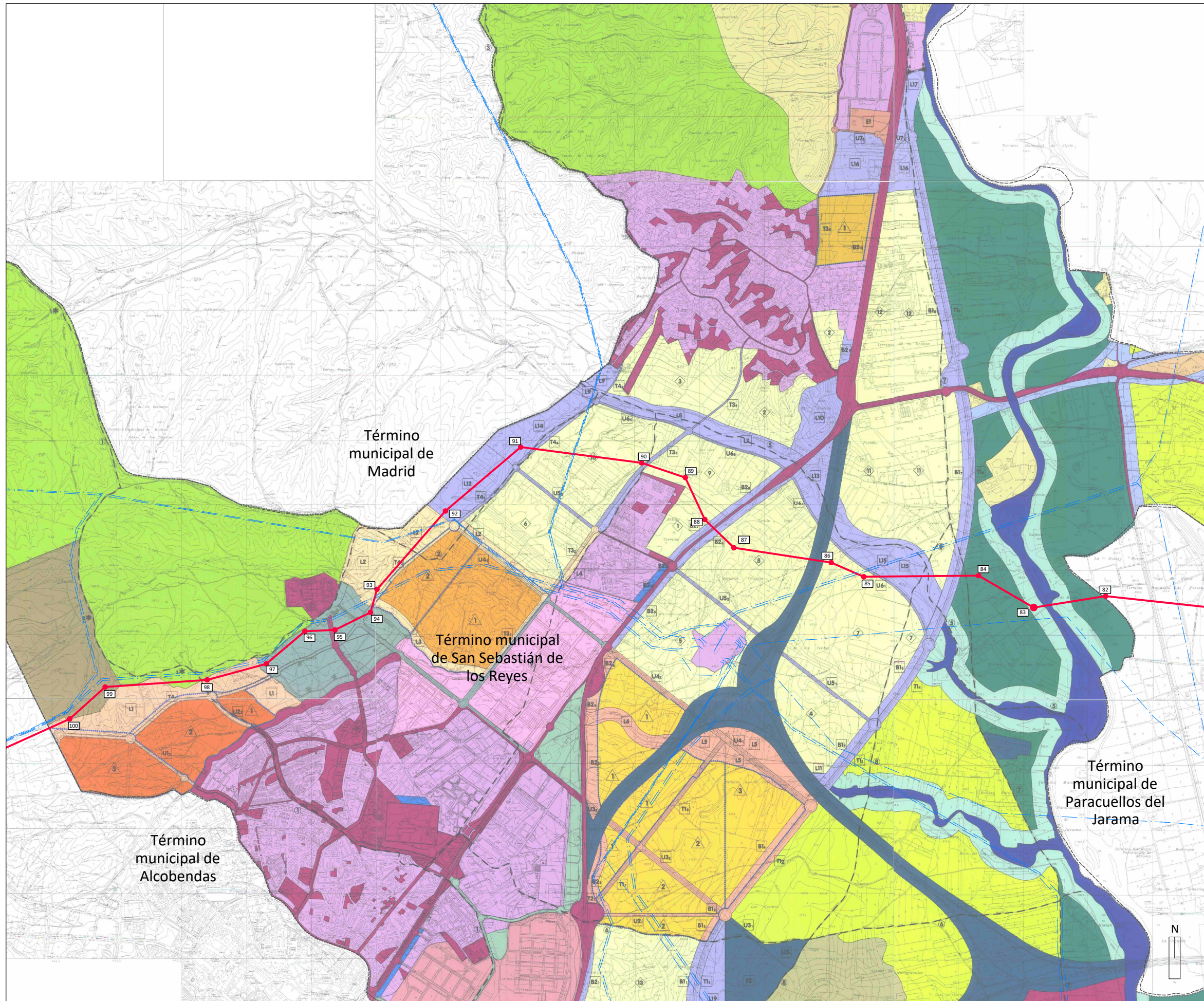
- LIMITE DEL TERMINO MUNICIPAL
- SUELO URBANO
- SAU SUELO APTO PARA URBANIZAR
- SNU SUELO NO URBANIZABLE COMUN
- SNU SUELO NO URBANIZABLE ESPECIALMENTE PROTEGIDO POR AFECCIÓN DE CAUCES, RIVERAS Y EMBALSES
- SNU SUELO NO URBANIZABLE ESPECIALMENTE PROTEGIDO POR SU INTERES PAISAJISTICO
- VIA PECUARIA





- LÍMITES**
- — — — — Autonomico
 - - - - - Término municipal
 - - - - - Municipios afectados
- RED ELÉCTRICA EXISTENTE**
- — — — — Líneas Aéreas de Alta Tensión
- LÍNEA DE EVACUACIÓN PROMOTORES FUENCARRAL**
- — — — — Línea Aérea de Evacuación Promotores Fuencarral CAM
 - - - - - Línea Subterránea de Evacuación Promotores Fuencarral CAM

- SUELO URBANO
- SUELO APTO PARA URBANIZAR
- SUELO NO URBANIZABLE COMUN
- SUELO NO URBANIZABLE ESPECIALMENTE PROTEGIDO**
- VEGAS, CAUCES Y VAGUADAS
- INTERES PAISAJISTICO
- VIAS PECUARIAS Y CAÑADAS
- RESERVA Y PROTECCION DE INFRAESTRUCTURAS



- LÍMITES**
- Autonomico
 - - - Término municipal
 - - - Municipios afectados
- RED ELÉCTRICA EXISTENTE**
- Líneas Aéreas de Alta Tensión
- LÍNEA DE EVACUACIÓN PROMOTORES FUENCARRAL**
- Línea Aérea de Evacuación Promotores Fuencarral CAM
 - - - Línea Subterránea de Evacuación Promotores Fuencarral CAM

CLASIFICACIÓN		
[Color]	CONSOLIDADO EN EJECUCIÓN	URBANO
[Color]	CON PLANEAMIENTO INCORPORADO PROGRAMADO	URBANIZABLE
[Color]	ÁREA DE REPARTO 1	URBANIZABLE
[Color]	ÁREA DE REPARTO 2	
[Color]	ÁREA DE REPARTO 3	
[Color]	ÁREA DE REPARTO 4	
[Color]	CAUCES Y HUMEDALES RIBERAS L.I.C.	NO PROGRAMADO
[Color]	VÍAS PECUARIAS	PROTEGIDO
[Color]	PARQUE CUENCA ALTA DEL MANZANARES MONTES PRESERVADOS	PRESERVADO
[Color]	VEGA DEL JARAMA NATURAL PAISAJÍSTICO	
[Color]	ADSCRITO AL Mº DE DEFENSA	
[Color]	AGRÍCOLA	
[Color]	53 d)	SISTEMAS GENERALES
[Color]	53 e)	
[Color]	53 f)	
[Color]	EXISTENTES EN CURSO DE EJECUCIÓN CON PLANEAMIENTO INCORPORADO	ADSCRITOS
[Color]	ÁREA DE REPARTO 1	NUEVOS
[Color]	ÁREA DE REPARTO 2	SISTEMAS GENERALES
[Color]	ÁREA DE REPARTO 3	
[Color]	ÁREA DE REPARTO 4	
[Color]	EN SUELO URBANO VINCULADOS A SUNP	
[Color]	NO VINCULADOS	ADSCRITOS

APROBADO POR PLENO CORPORATIVO en la fecha y con el carácter que se indica:

INICIALMENTE: 16 JUNI 2001
 PROVISIONALMENTE: 19 DIC 2001
 DEFINITIVAMENTE: 19 DIC 2001

COMUNIDAD DE MADRID
 CONSEJERIA DE OBRAS PÚBLICAS, URBANISMO Y TRANSPORTE
 DIRECCIÓN GENERAL DE URBANISMO Y PLANEAMIENTO

EL TECNICO INFORMANTE: [Firma]

EL TECNICO RESPONSABLE: [Firma]

DENOMINACIONES

- 2 Nº SECTOR EN ÁREA DE REPARTO
- 6 Nº ÁMBITO DE PROGRAMACIÓN EN S.U.N.P.
- T4i IDENTIFICACIÓN DE SISTEMA GENERAL

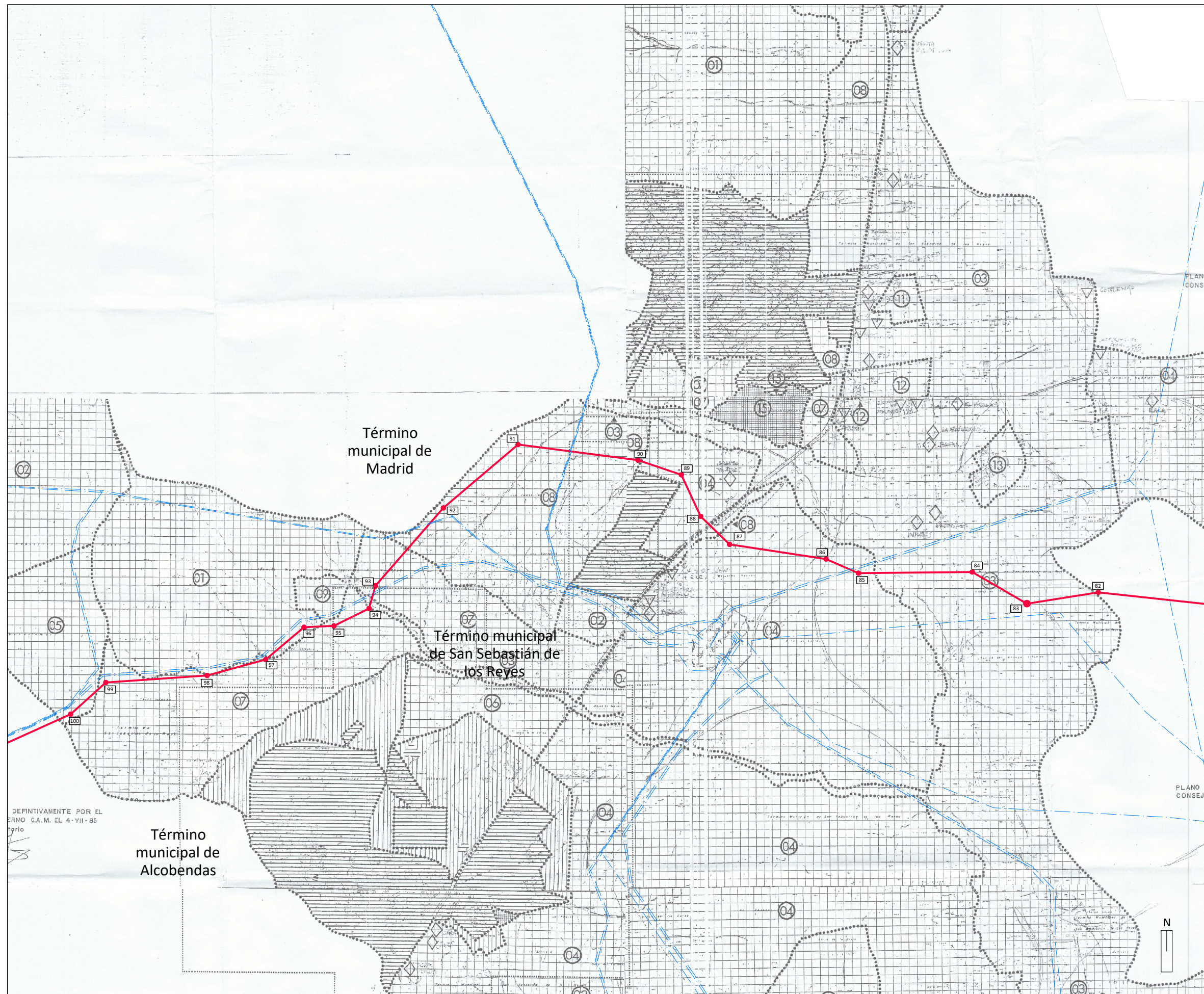
DELIMITACIÓN DE SECTORES

VÍAS PECUARIAS	ANCHO
1 CORDEL DE MATAPIÑONERA AL ARROYO DE LA VEGA	VARIABLE
2 CORDEL DE LA DEHESA AL ARROYO VIÑUELAS	37,61m
3 VEREDA DE LAS TAPIAS DEL MONTE VIÑUELAS	20,89 m
5 COLADA DEL ARROYO VIÑUELAS	Cauce del arroyo
6 COLADA DEL CAMINO DEL MONTE	10 m
7 COLADA DEL CAMINO DE BARAJAS A TORRELAGUNA	10 m
8 COLADA DEL CAMINO DE BURGOS	10 m
9 COLADA AL ABREVEDERO DEL ARROYO VIÑUELAS	10 m

DESCANSADEROS ABREVEDEROS

- 1 * DESCANSADERO ABREVEDERO "EL DESCANSO"
- 2 * ABREVEDERO "EL CALVERÓN"
- 3 * DESCANSADERO "CERRO HELECHO"
- 4 * DESCANSADERO "LA PESADILLA"
- 5 * ABREVEDERO "LA PESADILLA"





- RED ELÉCTRICA EXISTENTE**
- Líneas Aéreas de Alta Tensión
- LÍNEA DE EVACUACIÓN PROMOTORES FUENCARRAL**
- Línea Aérea de Evacuación Promotores Fuencarral CAM
 - - - Línea Subterránea de Evacuación Promotores Fuencarral CAM

- 03 NO URBANIZABLE ESPECIAL PROTECCIÓN
- 04 NO URBANIZABLE
- 07 NO URBANIZABLE ESPECIAL PROTECCIÓN

DEFINITIVAMENTE POR EL
 ERNO C.A.M. EL 4-VII-85
 porio

