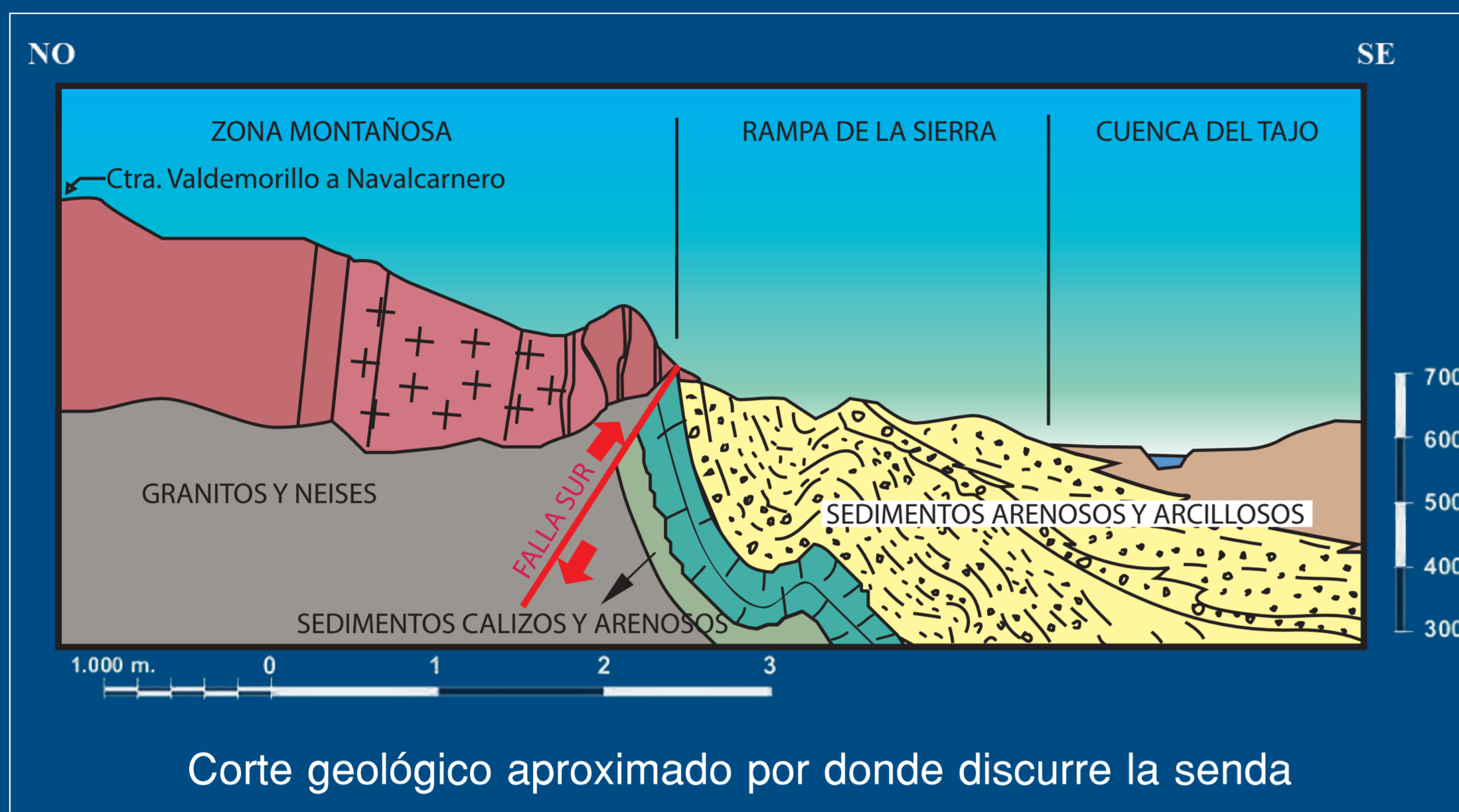


Un paseo por la geología del Parque Regional

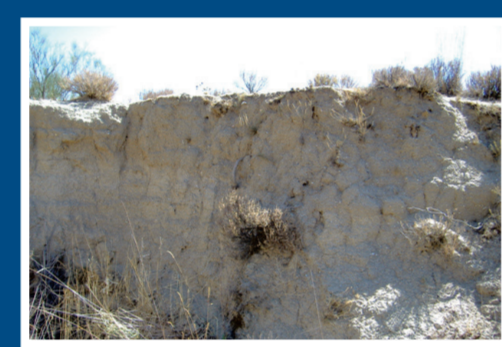


Red de Sendas
Parque Regional del Curso Medio del
Río Guadarrama
y su Entorno



Vista panorámica de un paseo geológico de más de 450 m.a

Arenas arcósicas:
Edades entre 20 y 5 m.a (Época Mioceno). Son los materiales geológicos más modernos que atravesamos. Estos sedimentos arenosos tienen la particularidad de ser ricos en feldespato potásico, proceden de la descomposición de los materiales graníticos de la Sierra y rellenan la Cuenca del Tajo.



Arenas arcósicas con bloques y cantos de granito y neises:
Presentan la misma edad (20-5 m.a) que las unidades anteriores y características similares. La principal diferencia la encontramos en la presencia de gruesos fragmentos de materiales graníticos y néisicos entre las arenas. Constituyen parte de los materiales sedimentarios que forman la conocida rampa de la Sierra.



Calizas, dolomías, margas y calcarenitas:
Rocas sedimentarias carbonáticas con un origen marino y edad aproximada de 85 m.a (Época Cretácico Superior). Estas rocas han sido explotadas históricamente en la zona para uso ornamental y para extracción de cal (empleo en construcción). Buen ejemplo de ello son los más de 40 hornos y caleras existentes en el territorio.



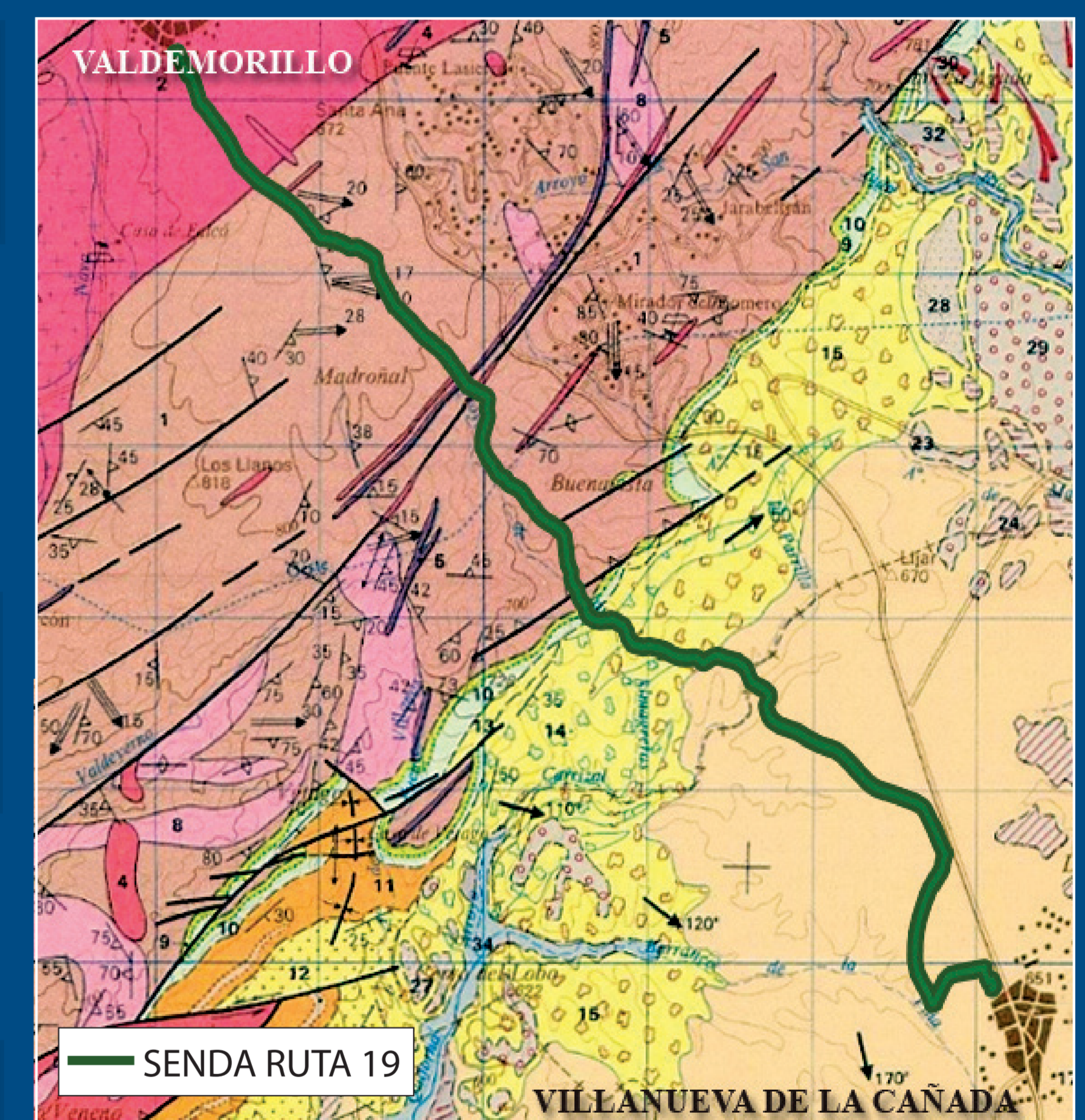
Arenas caoliníferas:
Sedimentos silíceos de edad aproximada de 100 m.a. (Época límite Cretácico Inferior-Cretácico Superior). Presentan la particularidad de ser arenas blancas muy ricas en caolín. El caolín es una arcilla derivada de la descomposición de los feldespatos y muy usada en la fabricación de porcelanas. Se tiene constancia de la explotación histórica en la zona de estas arenas para la obtención de cerámica mediante la extracción del caolín.



Adamellitas:
Tipo de roca granítica. Las edades de estos granitos se estiman entorno a los 330 m.a (Época Carbonífero Medio). Las canteras de granito son frecuentes en la zona. Su uso ha sido principalmente el destinado a la construcción de: monumentos y edificios, adoquinado de calles y en la presa de Valmayor.



Ortoneises glandulares:
Tipo de roca metamórfica procedente de la intensa deformación de rocas graníticas previas y que presenta grandes cristales de feldespato. Son las rocas más antiguas que encontraremos en nuestro paseo geológico, con edades entorno a los 470 m.a (Época Ordovícico Medio). Fijándonos bien, en estas rocas, podemos observar su similitud de aspecto con un granito a excepción de las bandas que presentan fruto de la deformación.



La senda por la cual discurrimos nos ofrece la posibilidad de contemplar la alta diversidad geológica existente en las inmediaciones del Parque Regional del Curso Medio del Río Guadarrama y su Entorno.

(*) m.a: millones de años.