

## Apéndice nº 4. Fichas de canteras y graveras

CANTERA La Pola

Localización

Coordenadas: 437200; 4501900  
Hoja 1:50.000: 534  
T. Municipal: Colmenar Viejo, Madrid  
Teléfono: 690689390  
Empresa: SODIRA

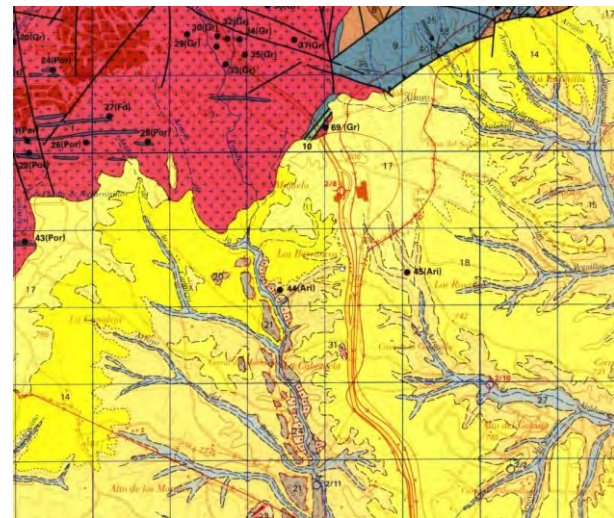
Explotación

Cantera activa: Si  
Materiales: Granito y pórfido  
Uso en Obra: Hormigones, bases, sub-bases y mezclas bituminosas

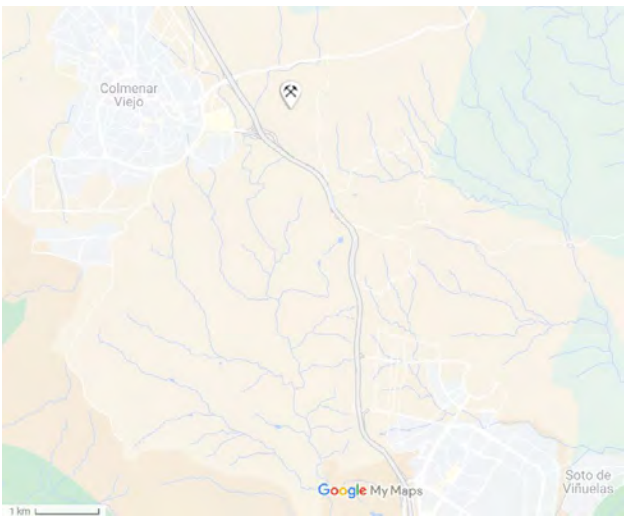
Datos geológicos y geográficos:

Granitos tipo Colmenar Viejo

MAPA GEOLÓGICO 1:50.000



SITUACIÓN GEOGRÁFICA



CANTERA Santa María del Cubillo

Localización

Coordenadas: 376016; 4510216  
Hoja 1:50.000: 507  
T. Municipal: Santa María del Cubillo, Ávila  
Teléfono: 920204089  
Empresa: CYCASA CANTERRAS Y CONSTRUCCIONES S.A.

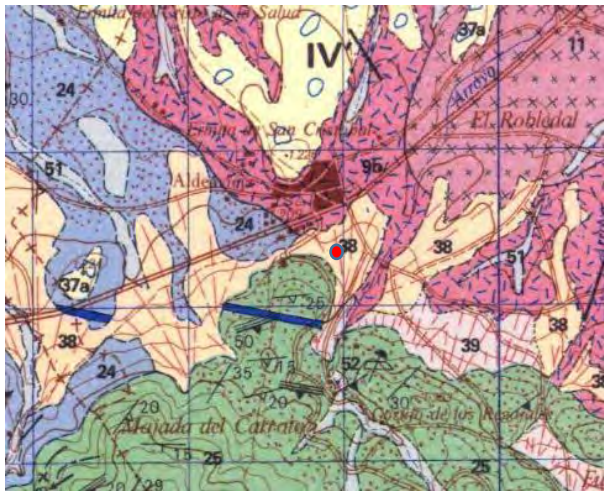
Explotación

Cantera activa: Si  
Materiales: Corneanas  
Uso en Obra: Hormigones, Mezclas bituminosas, áridos balasto, bases y subbases, escolleras, árido de capa de rodadura

Datos geológicos y geográficos:

Afloramiento de Ojos albos  
Zonas terciarias con cantos y bloques limo arenosos.

MAPA GEOLÓGICO 1:50.000



SITUACIÓN GEOGRÁFICA





# CANTERA Morata de Tajuña

## Localización

**Coordenadas:** 463791; 4455131

Hoja 1:50.000: 583

**T. Municipal:** Morata de Tajuña, Madrid

**Teléfono: 915716511**

Empresa: MAHORSA

## Explotación

Cantera activa: Si

**Materiales:** Caliza

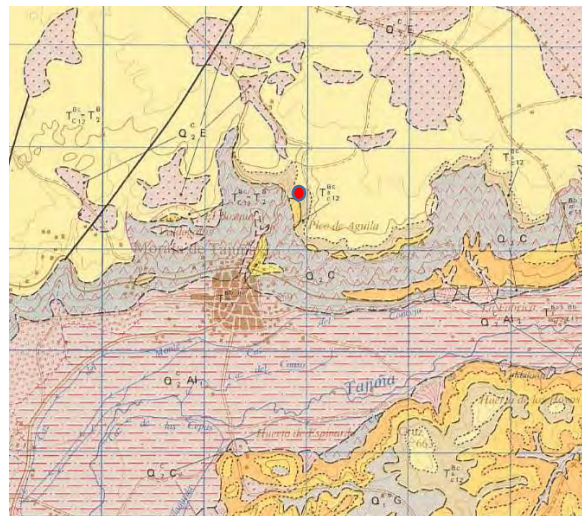
Uso en Obra: Zahorras clasificadas

## Datos geológicos y geográficos:

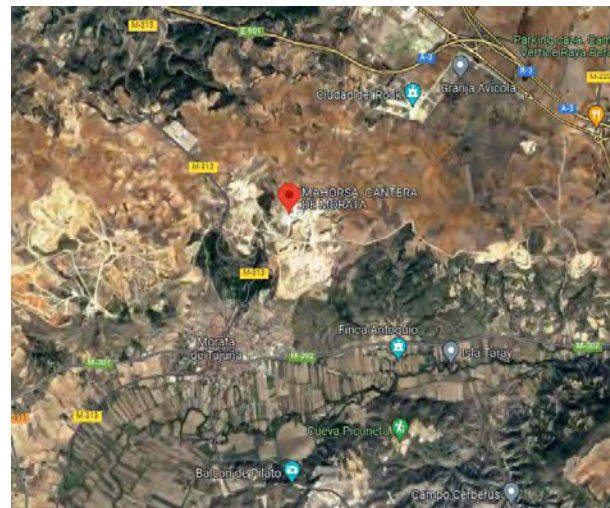
## Aluviales y terrazas cuaternarias

## Areniscas, conglomerados y gravas del terciario

**MAPA GEOLÓGICO 1:50.000**



## SITUACIÓN GEOGRÁFICA



## CANTERA Orusco

## Localización

**Coordenadas: 463791; 4460879**

Hoja 1:50.000: 583

T. Municipal: Orusco de Tajuña, Madrid

**Teléfono: 690689390**

**Empresa:** Eiffage Infraestructura, S.A.

## Explotación

Cantera activa: Si

**Materiales:** Caliza

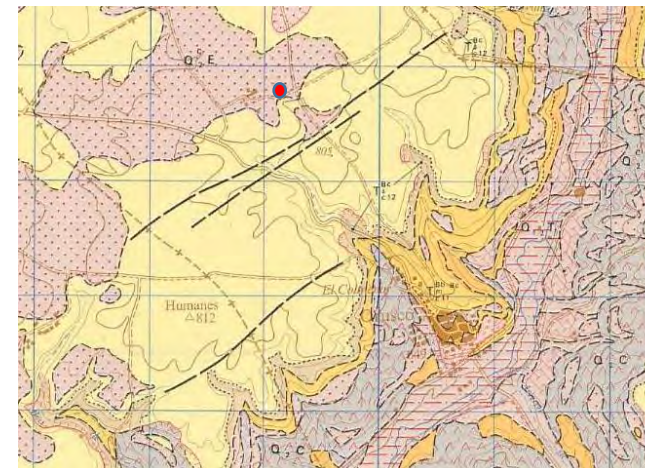
**Uso en Obra:** Hormigón, Morteros, Mezclas, capas granulares y escolleras.

## Datos geológicos y geográficos:

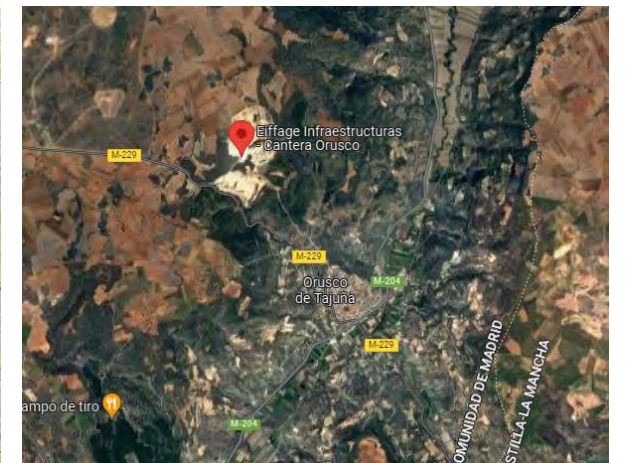
Eluvial. Cuaternario

Presencia de calizas, margas, arcillas, areniscas, conglomerados y caliches. Terciario

**MAPA GEOLÓGICO 1:50.000**



## SITUACIÓN GEOGRÁFICA





CANTERA La Curva

Localización

Coordenadas: 405312; 4477370  
Hoja 1:50.000: 558  
T. Municipal: Navalagamella ( Madrid )  
Teléfono: 91 865 12 76  
Empresa: Graveras de Velilla S.A.

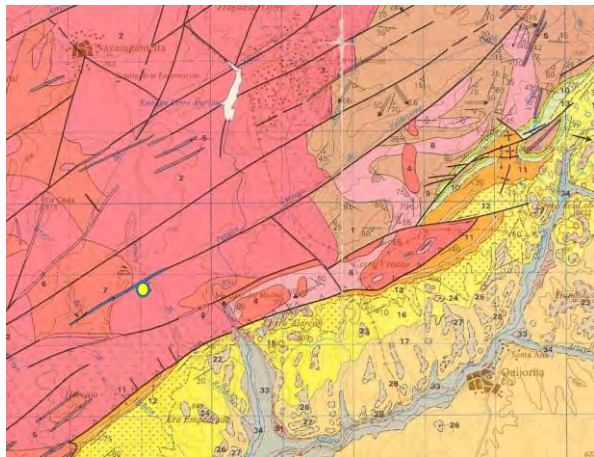
Explotación

Cantera activa: Si  
Materiales: Leucogranito aplítico  
Uso en Obra: Hormigones, zahorras, balasto y aglomerados

Datos geológicos y geográficos:

Sierra de Guadarrama  
Presencia de Leucogranitos, Adamellitas y diques de Baritina y Cuarzo  
Entorno Río Perales

MAPA GEOLÓGICO 1:50.000



SITUACIÓN GEOGRÁFICA



CANTERA Valdilecha

Localización

Coordenadas: 4886466; 256088  
Hoja 1:50.000: 583  
T. Municipal: Valdilecha, Madrid  
Teléfono: 918 75 50 50  
Empresa: HANSON HISPANIA S.A.U. (Heifelberg Cement Group)

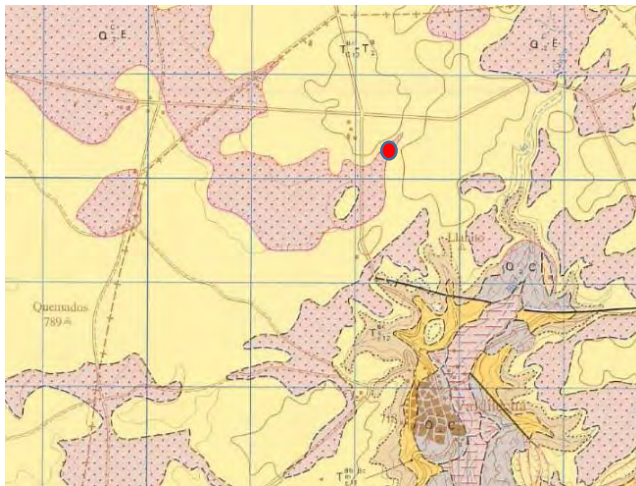
Explotación

Cantera activa: Si  
Producción: Primario (1.100 t/h) y Secundario (800 t/h)  
Materiales: Materiales silíceos  
Uso en Obra: Arena, grava, zahorra, escollera y piedra en rama.

Datos geológicos y geográficos:

Cuenca meso-terciaria del tajo.  
Materiales terciarios y cuaternarios de los depósitos de glaciares y terrazas.  
Areniscas, arenas y arcillas. Conglomerados y areniscas. Fase de karstificación.

MAPA GEOLÓGICO 1:50.000



SITUACIÓN GEOGRÁFICA





GRAVERA Moraleja

Localización

Coordenadas: 423457; 4461378  
Hoja 1:50.000: 581  
T. Municipal: Moraleja de Enmedio, Madrid  
Teléfono: 916093257  
Empresa: Gravera Moraleja S.L.

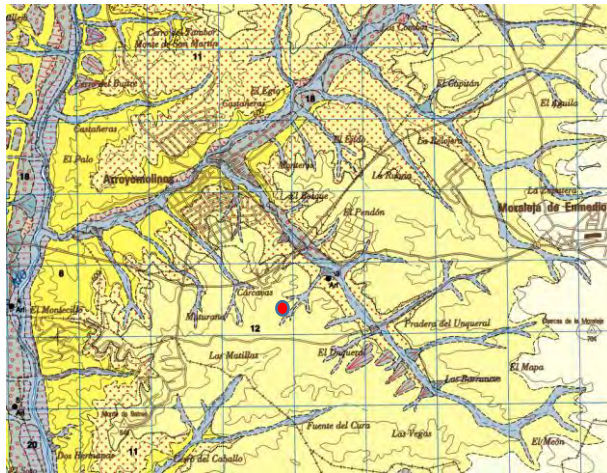
Explotación

Cantera activa: Si  
Materiales: Áridos silíceos  
Uso en Obra: Arenas, gravas y zahorra artificial

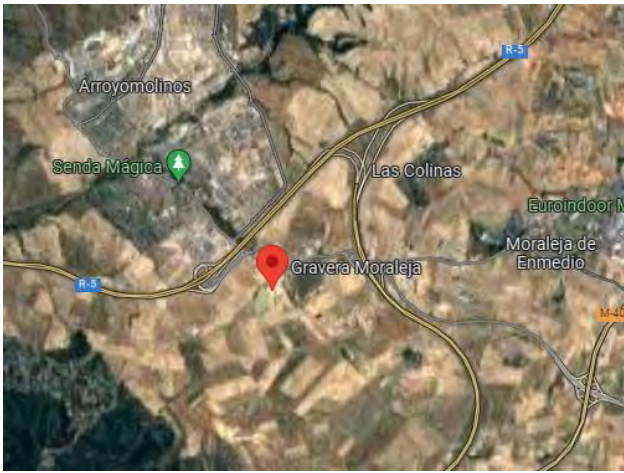
Datos geológicos y geográficos:

Arcosas con cantos y bloques  
Niveles detríticos cuaternarios y terciarios  
Rio Guadarrama

MAPA GEOLÓGICO 1:50.000



SITUACIÓN GEOGRÁFICA



GRAVERA Román

Localización

Coordenadas: 454264; 4458595  
Hoja 1:50.000: 583  
T. Municipal: San Martín de la Vega, Madrid  
Teléfono: 910884740  
Empresa: SODIRA

Explotación

Cantera activa: Si  
Materiales: Material silíceo  
Uso en Obra: Árido para la fabricación de hormigones, asfaltos y aglomerados

Datos geológicos y geográficos:

Terrazas Medias- Bajas. Cuaternario  
Gravas, arenas y arcillas. Terrazas del Jarama

MAPA GEOLÓGICO 1:50.000



SITUACIÓN GEOGRÁFICA





GRAVERA El Puente

Localización

Coordenadas: 500000; 4433306

Hoja 1:50.000: 605

T. Municipal: Aranjuez, Madrid

Teléfono: 690689390; 910884740

Empresa: SODIRA

Explotación

Cantera activa: Si

Materiales: Arena y Gravas del Jarama

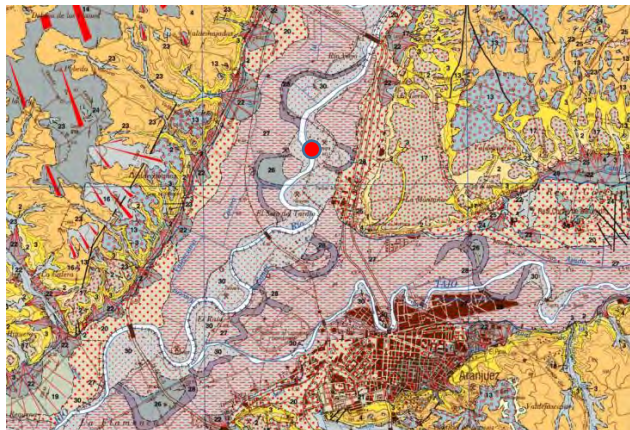
Uso en Obra: Capas granulares, Hormigón, Mezclas bituminosas y Morteros

Datos geológicos y geográficos:

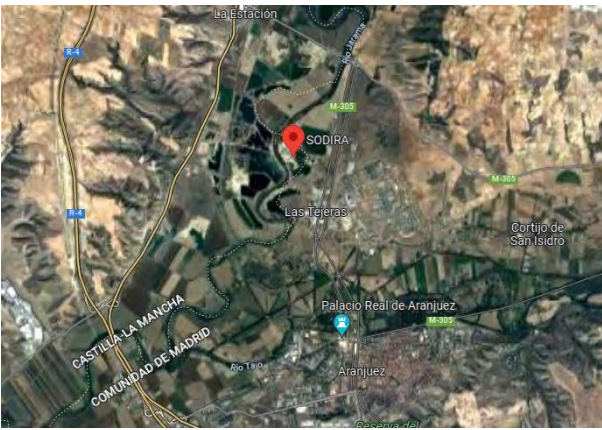
Terrazas Bajas, Barras fluviales, Llanura de inundación. Cuaternario

Gravas, arenas y arcillas. Terrazas del Jarama

MAPA GEOLÓGICO 1:50.000



SITUACIÓN GEOGRÁFICA



GRAVERA Soto Pajares

Localización

Coordenadas: 454673; 4459178

Hoja 1:50.000: 583

T. Municipal: San Martín de la Vega, Madrid

Teléfono: 918 007 800; 670 549 705

Empresa: CEMEX

Explotación

Cantera activa: Si

Materiales: Material Silíceo

Uso en Obra: Árido para la fabricación de hormigones, prefabricados, revestimiento, capas de rodadura y subbases

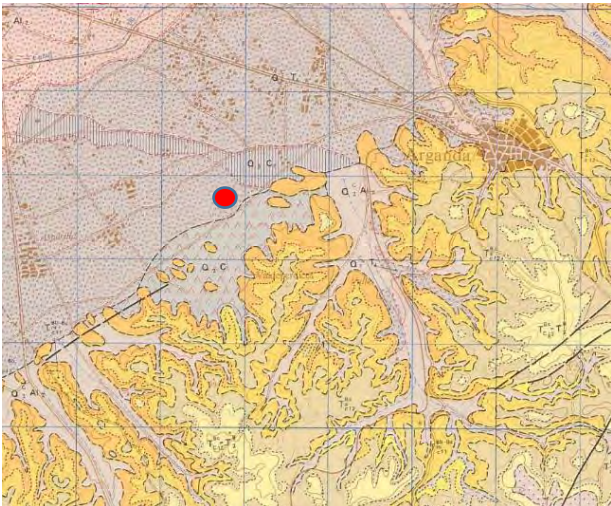
Datos geológicos y geográficos:

Terrazas Medias y coluviones. Cuaternario

Gravas, arenas y limos. Terrazas del Jarama

Capa de recubrimiento de bajo espesor

MAPA GEOLÓGICO 1:50.000



SITUACIÓN GEOGRÁFICA





## GRAVERA Hnos Porres

### Localización

Coordenadas: 449109; 4445836

Hoja 1:50.000: 605

T. Municipal: Cañada de las Salinas, Ciempozuelos, Madrid

Teléfono: 918 931165

Empresa:

### Explotación

Cantera activa: Si

Materiales: Arena y gravas

Uso en Obra: Núcleo, cimiento y coronación de terraplén, capa de forma y cuña de transición

### Datos geológicos y geográficos:

Terrazas Medias- Bajas. Cuaternario

Gravas, arenas y arcillas. Terrazas del Jarama

Capa de recubrimiento de espesor medio menor de 2 m

MAPA GEOLÓGICO 1:50.000



SITUACIÓN GEOGRÁFICA



## GRAVERA del Jarama

### Localización

Coordenadas: 449109; 4445836

Hoja 1:50.000: 605

T. Municipal: Ciempozuelos, Madrid

Teléfono: 918 92295

Empresa: EFFIAGE INFRASTRUCTURES

### Explotación

Cantera activa: Si

Producción: 8 00 t/h . Zahorra artificial 300-350 t/h

Materiales: Zahorra Artificial

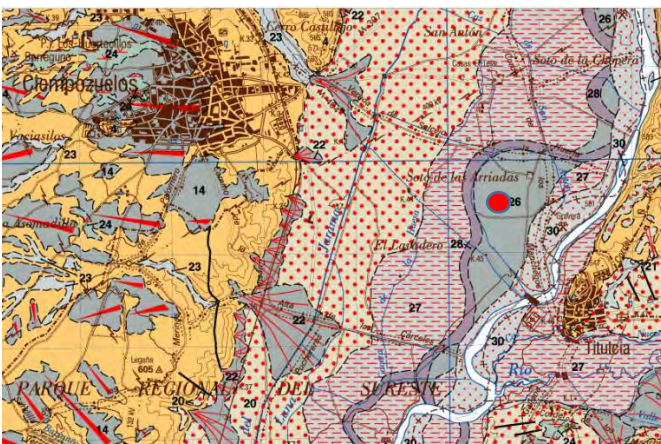
Uso en Obra: Núcleo, cimiento y coronación de terraplén, capa de forma y cuña de transición

### Datos geológicos y geográficos:

Terrazas Medias- Bajas. Cuaternario

Arenas y gravas de barras de meandro del Jarama

MAPA GEOLÓGICO 1:50.000



SITUACIÓN GEOGRÁFICA





GRAVERA Maina

Localización

Coordenadas: 446337; 4461378  
Hoja 1:50.000: 582  
T. Municipal: San Martín de la Vega, Madrid  
Teléfono: 652 975 100  
Empresa: PRONAJI

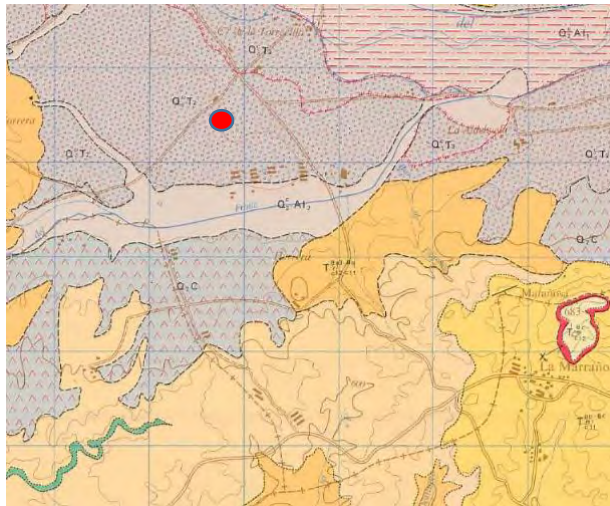
Explotación

Cantera activa: Si  
Materiales: Arena y gravas  
Uso en Obra: Núcleo, cimientoy coronación de terraplén, capa de forma y cuña de transición

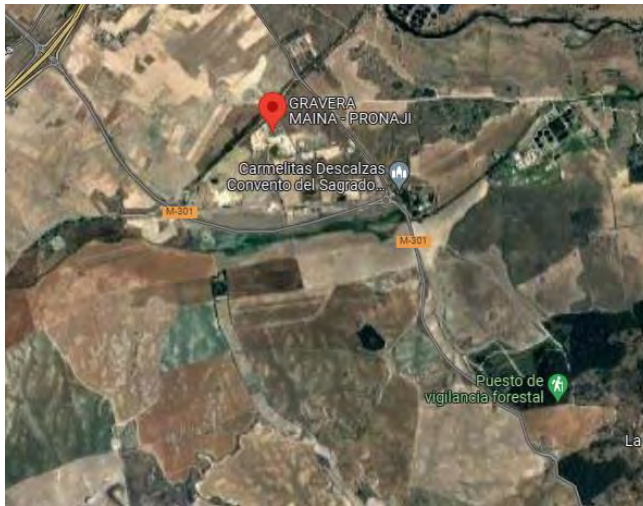
Datos geológicos y geográficos:

Terrazas Medias- Bajas. Cuaternario  
Gravas, arenas, arcillas y limos. Terrazas del Manzanares  
Presencia en profundidad de conglomerados y arenas calcáreas

MAPA GEOLÓGICO 1:50.000



SITUACIÓN GEOGRÁFICA



GRAVERA El Salitral

Localización

Coordenadas: 447760; 4437633  
Hoja 1:50.000: 605  
T. Municipal: Campo Real  
Teléfono: 918013304  
Empresa: ÁRIDOS EL SALITRAL S.L.

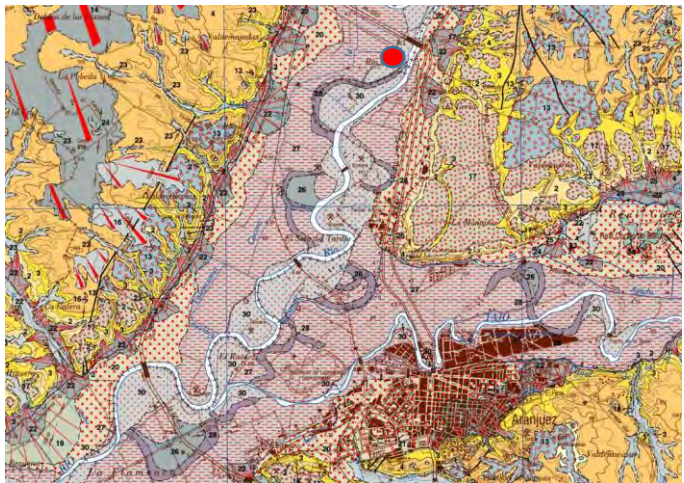
Explotación

Cantera activa: Si  
Materiales: Gravasy arenas del Jarama  
Uso en Obra: Árido para la construcción

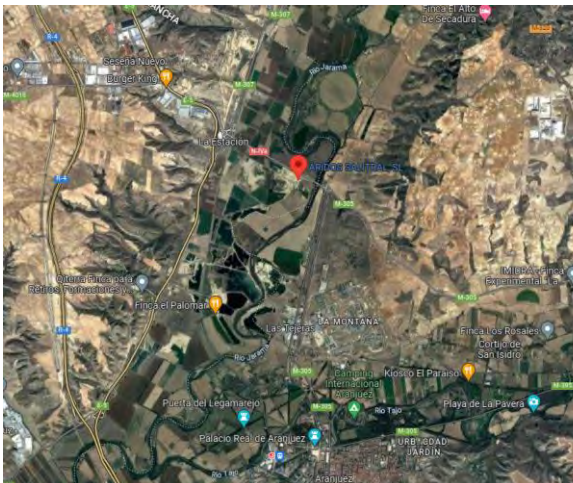
Datos geológicos y geográficos:

Terrazas Bajas, Barras fluviales, Llanura de inundación. Cuaternario  
Gravas, arenas y arcillas. Terrazas del Jarama  
Cobertera vegetal de 3m

MAPA GEOLÓGICO 1:50.000



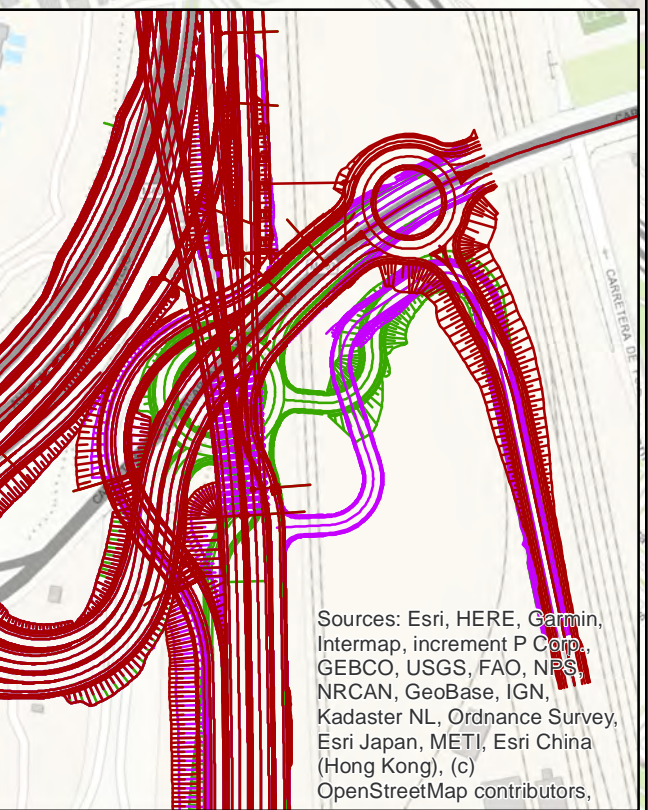
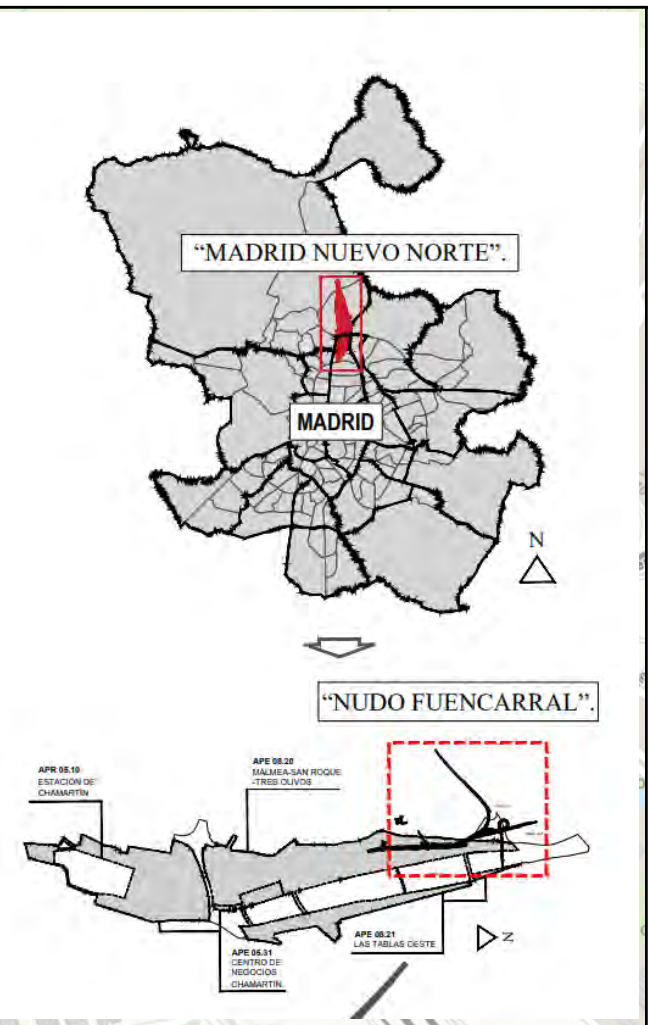
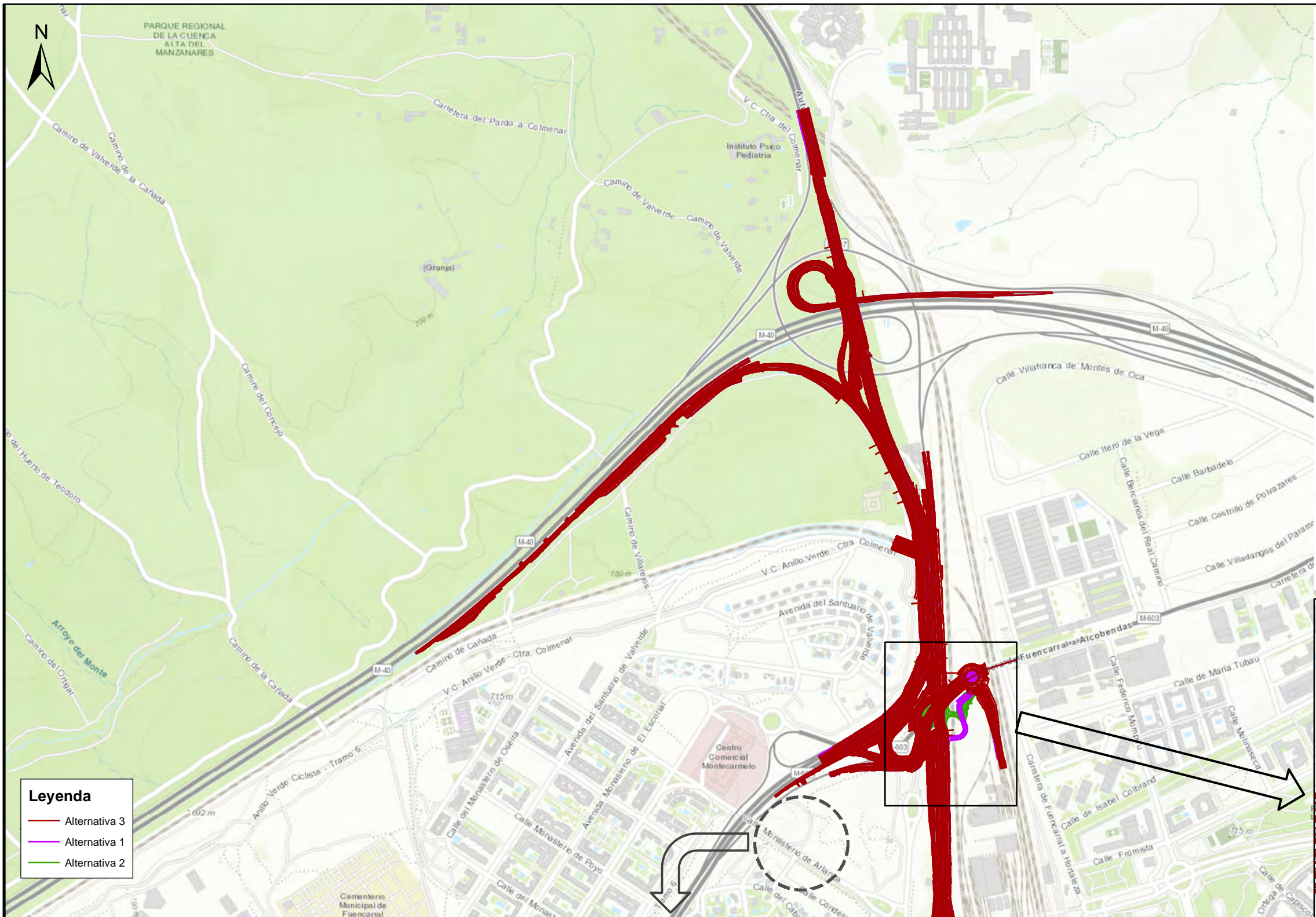
SITUACIÓN GEOGRÁFICA





## Apéndice nº 5. Planos





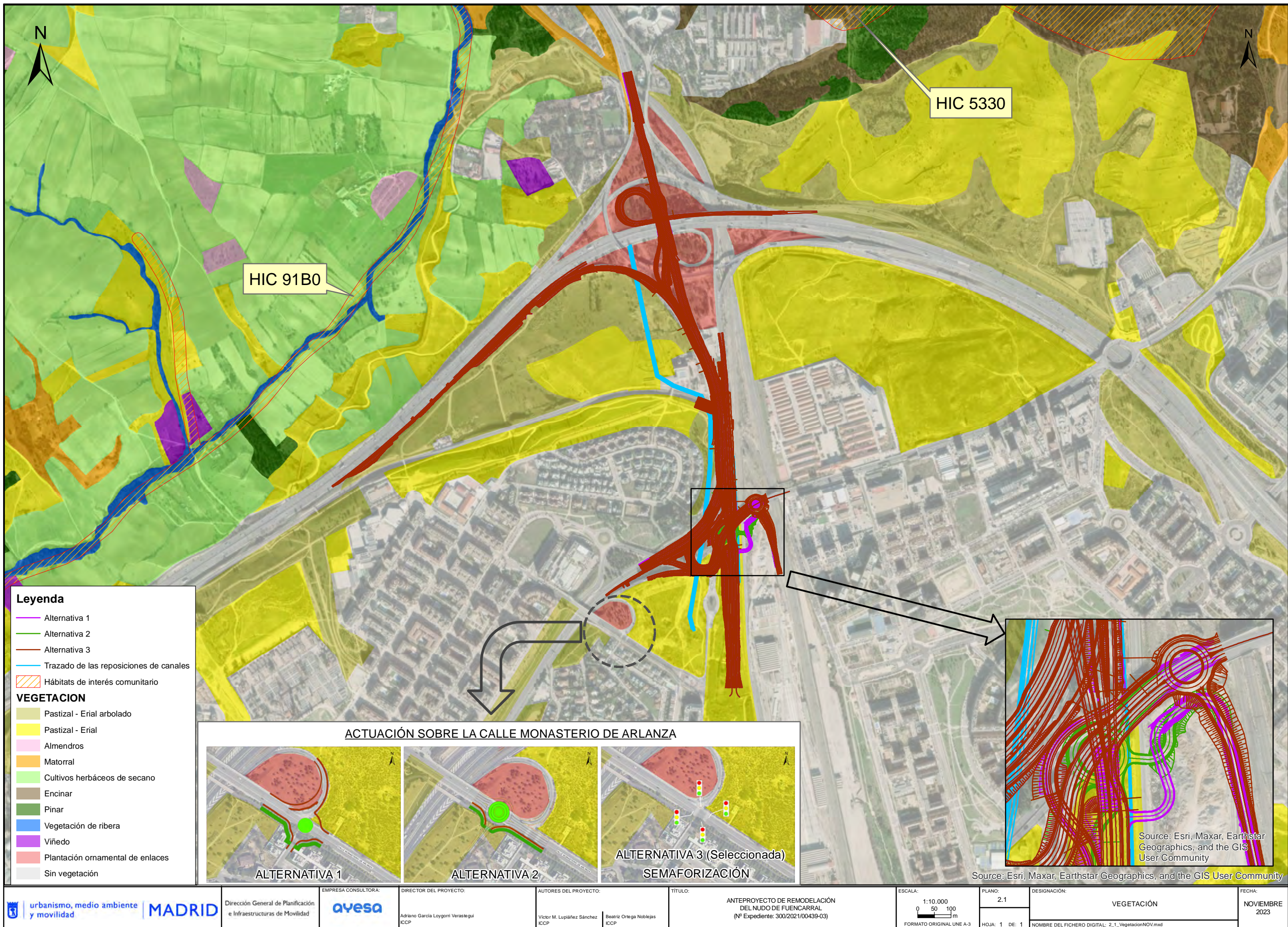
- Leyenda**
- Alternativa 3
  - Alternativa 1
  - Alternativa 2

**ACTUACIÓN SOBRE LA CALLE MONASTERIO DE ARLANZA**

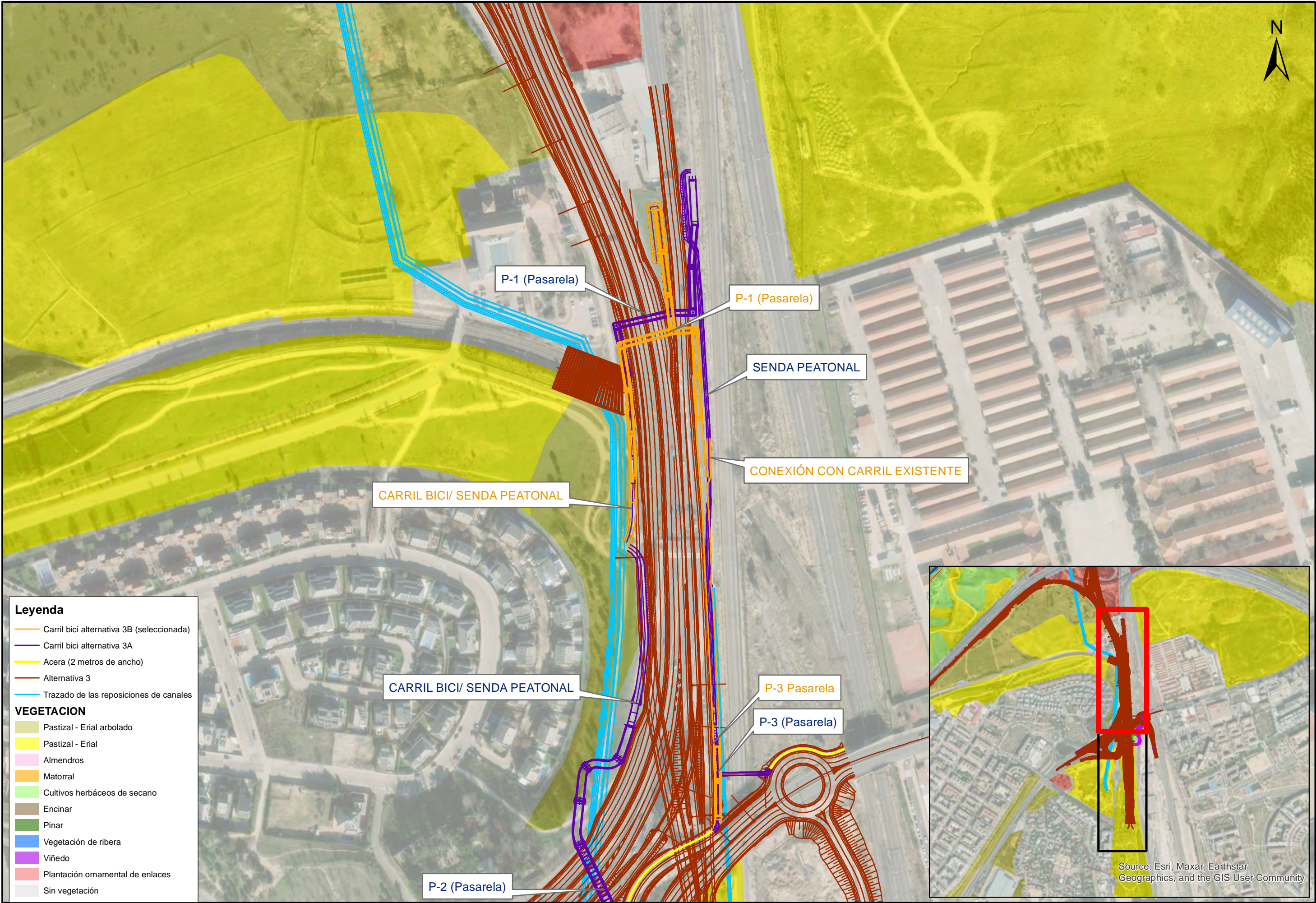


Sources: Esri, HERE, Garmin, Intermap, increment P Corp., GEBCO, USGS, FAO, NPS, NRCAN, GeoBase, IGN, Kadaster NL, Ordnance Survey, Esri Japan, METI, Esri China (Hong Kong), (c) OpenStreetMap contributors, and the GIS User Community









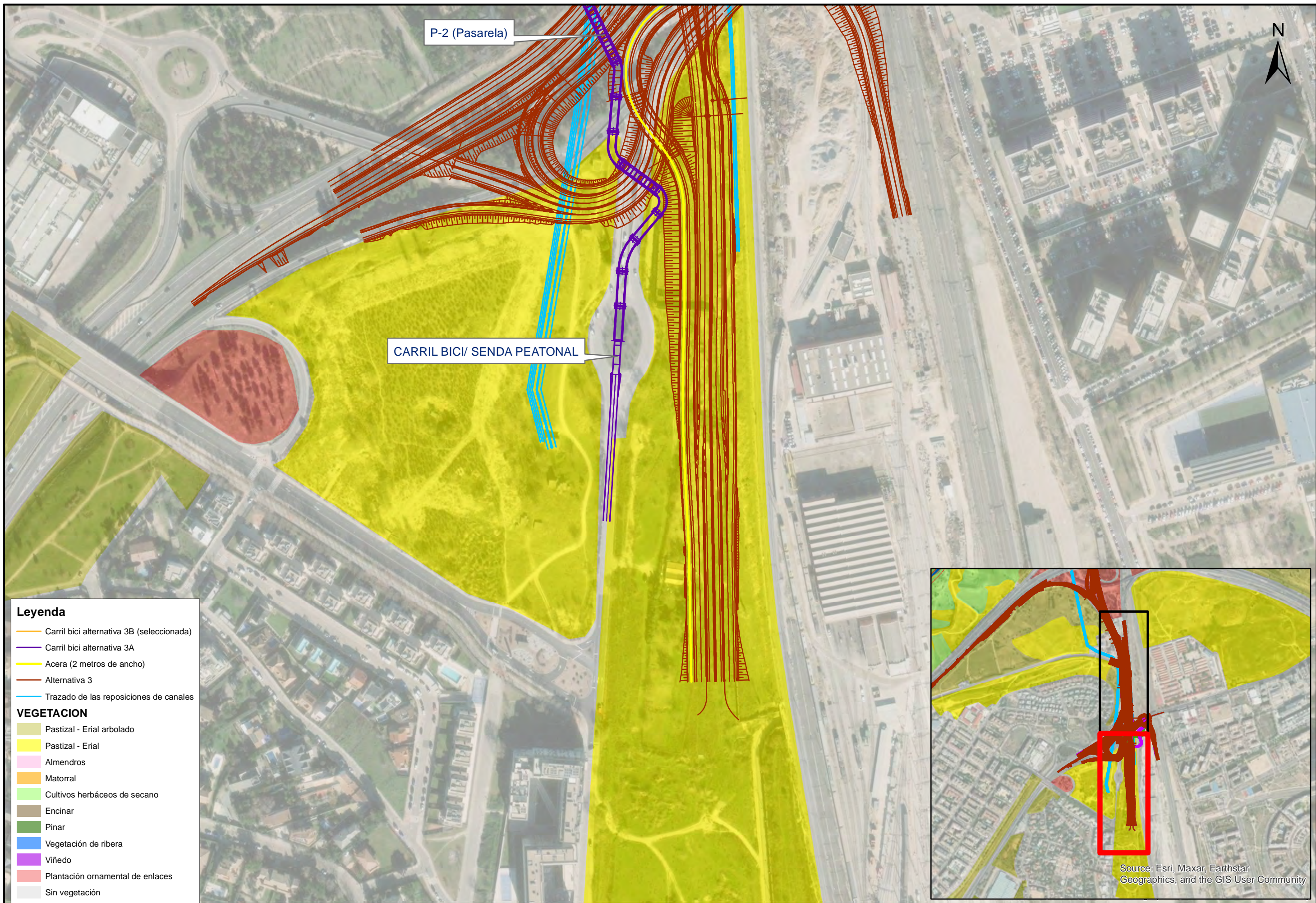
**Leyenda**

- Carril bici alternativa 3B (seleccionada)
- Carril bici alternativa 3A
- Acera (2 metros de ancho)
- Alternativa 3
- Trazado de las reposiciones de canales

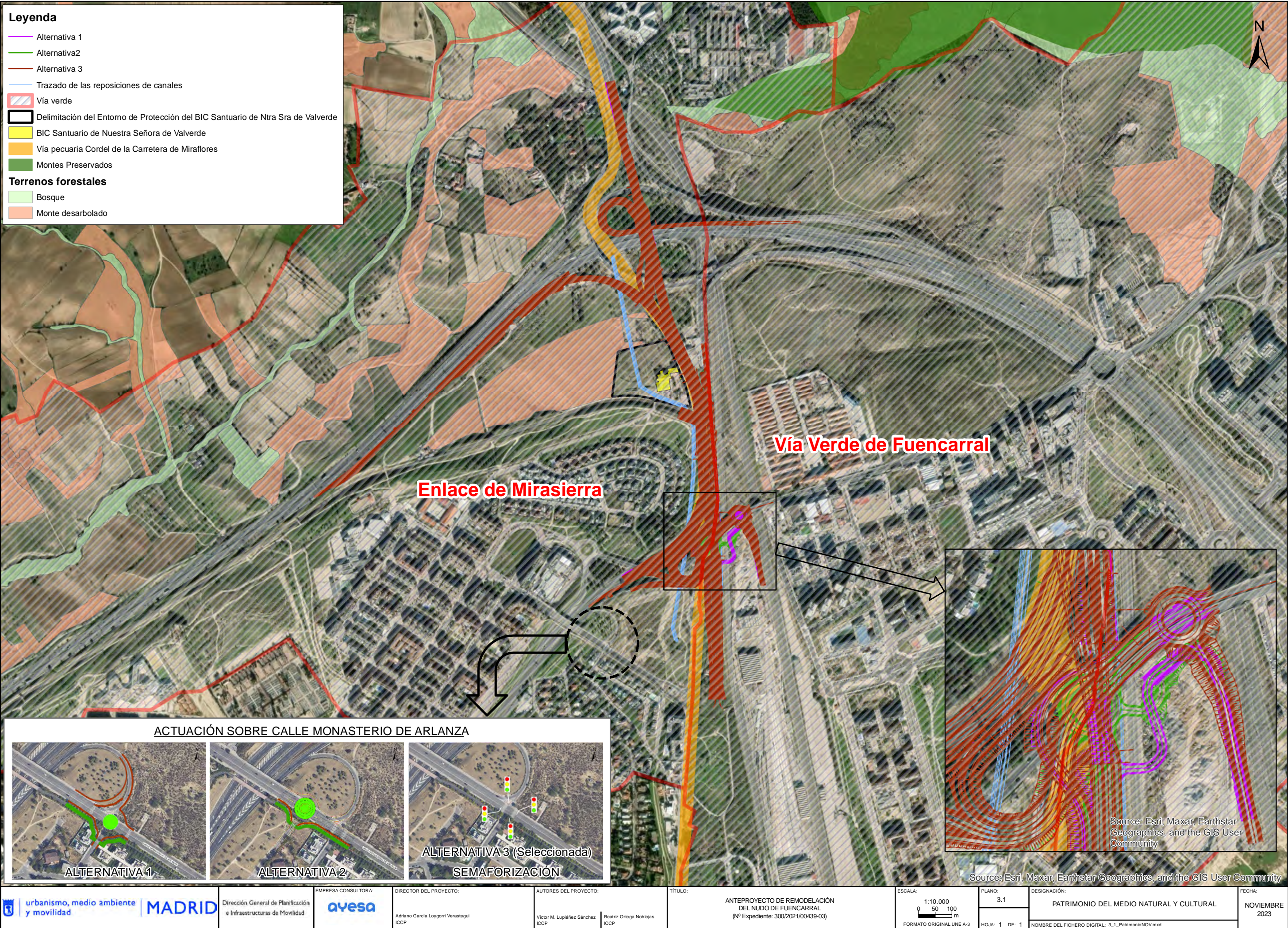
**VEGETACION**

- Pastizal - Erial arbolado
- Pastizal - Erial
- Almendros
- Matorral
- Cultivos herbáceos de secano
- Encinar
- Pinar
- Vegetación de ribera
- Viñedo
- Plantación ornamental de enlaces
- Sin vegetación

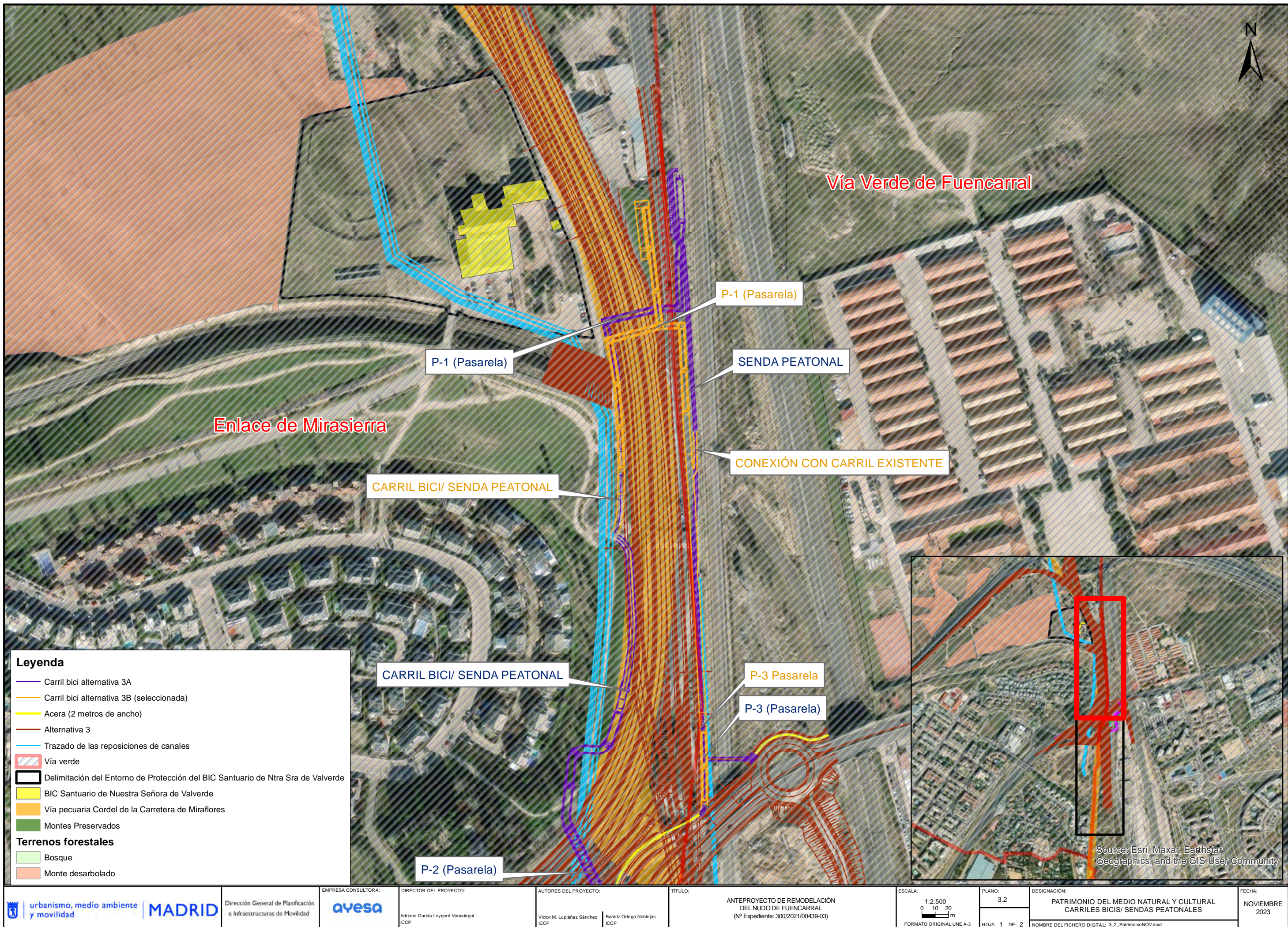




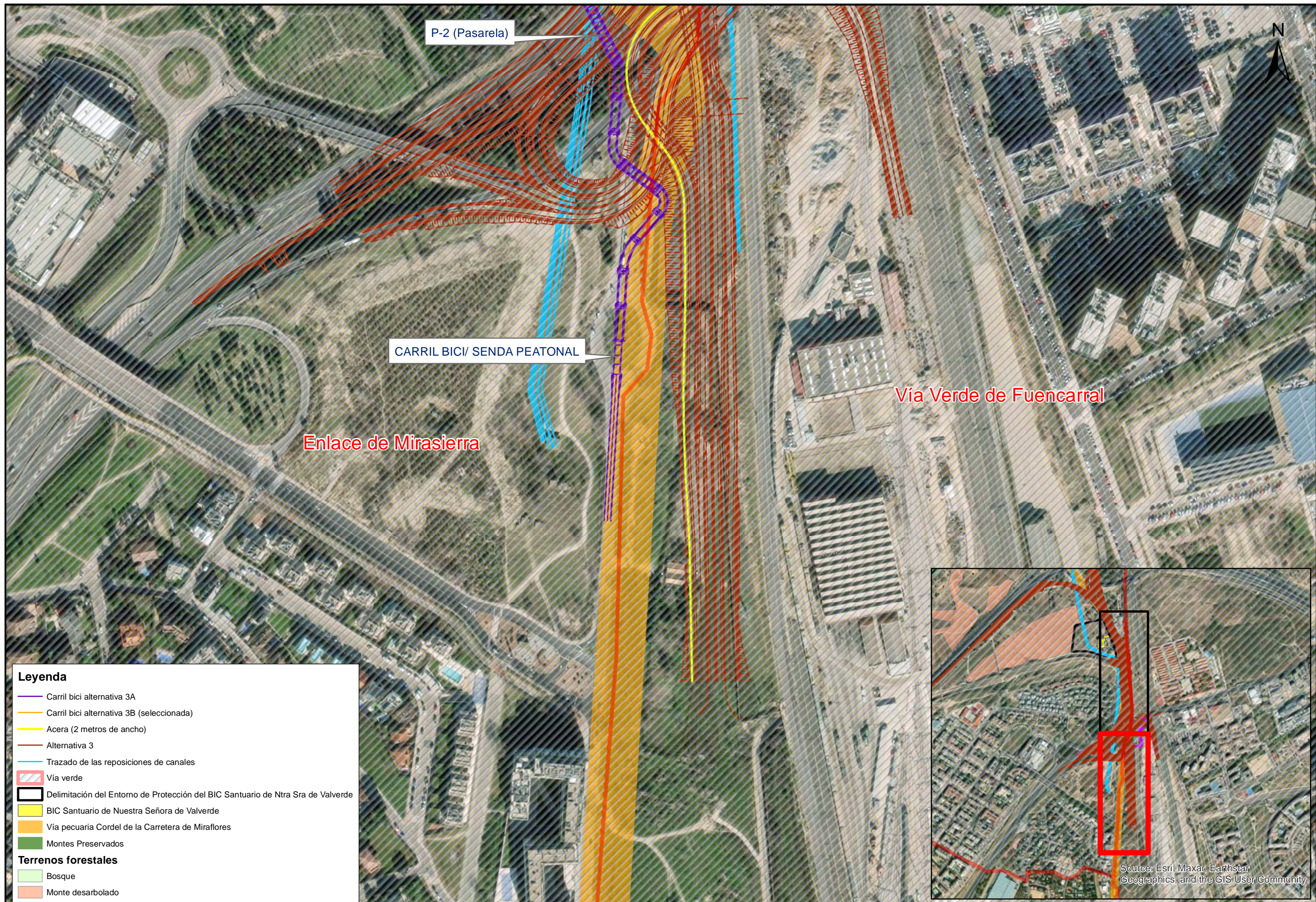












**Leyenda**

Carril bici alternativa 3A

Carril bici alternativa 3B (seleccionada)

Acera (2 metros de ancho)

Alternativa 3

Trazado de las reposiciones de canales

Vía verde

Delimitación del Entorno de Protección del BIC Santuario de Ntra Sra de Valverde

BIC Santuario de Nuestra Señora de Valverde

Vía pecuaria Cordel de la Carretera de Miraflores

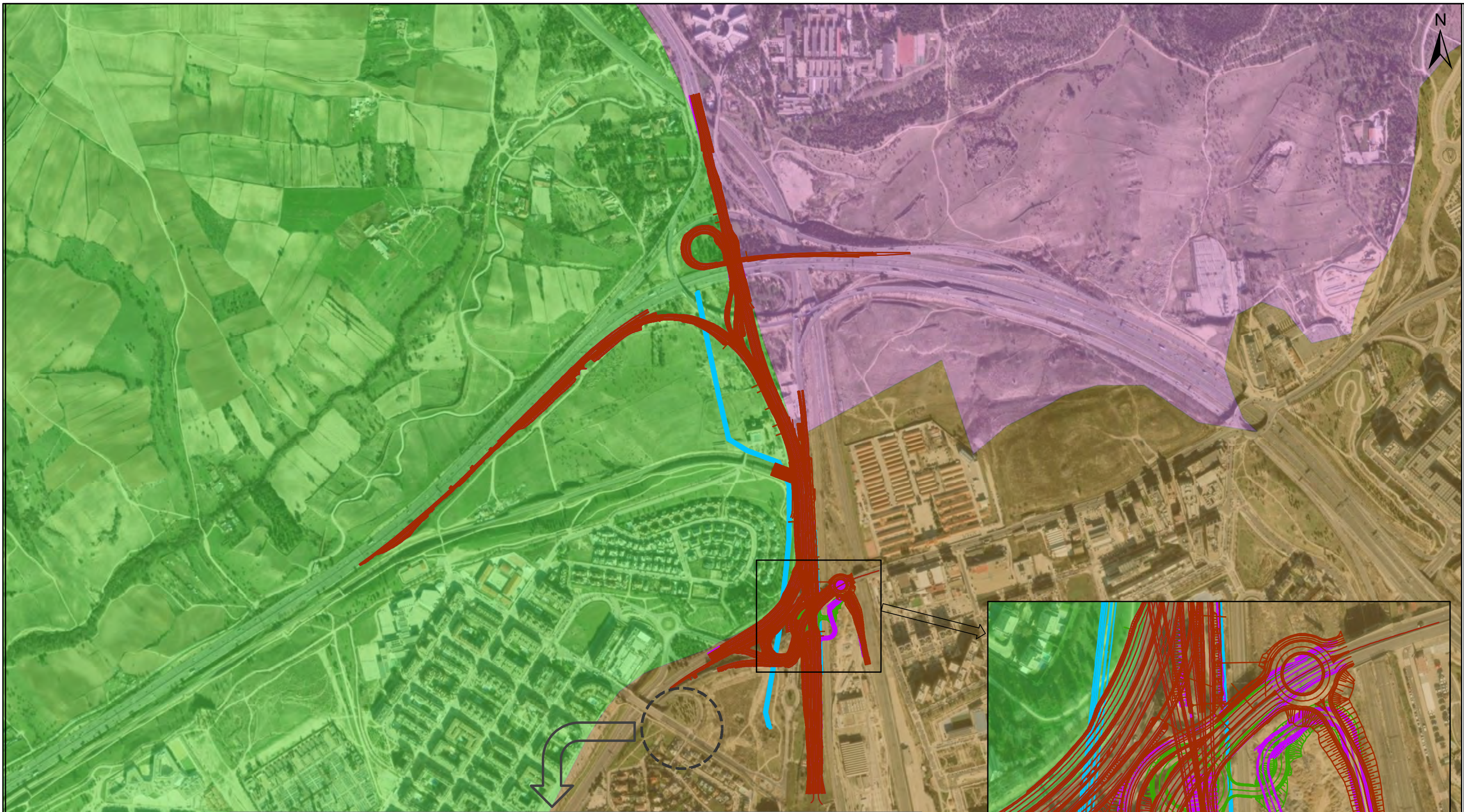
Montes Preservados

**Terrenos forestales**

Bosque

Monte desarbolado





#### Leyenda

- Alternativa 1
- Alternativa 2
- Alternativa 3
- Trazado de las reposiciones de canales

#### Unidades de Paisaje

- J22 (Valadetas - El Glorioso)
- M14 (Madrid M-40)
- URB (Urbano)

#### ACTUACIÓN SOBRE LA CALLE MONASTERIO DE ARLANZA



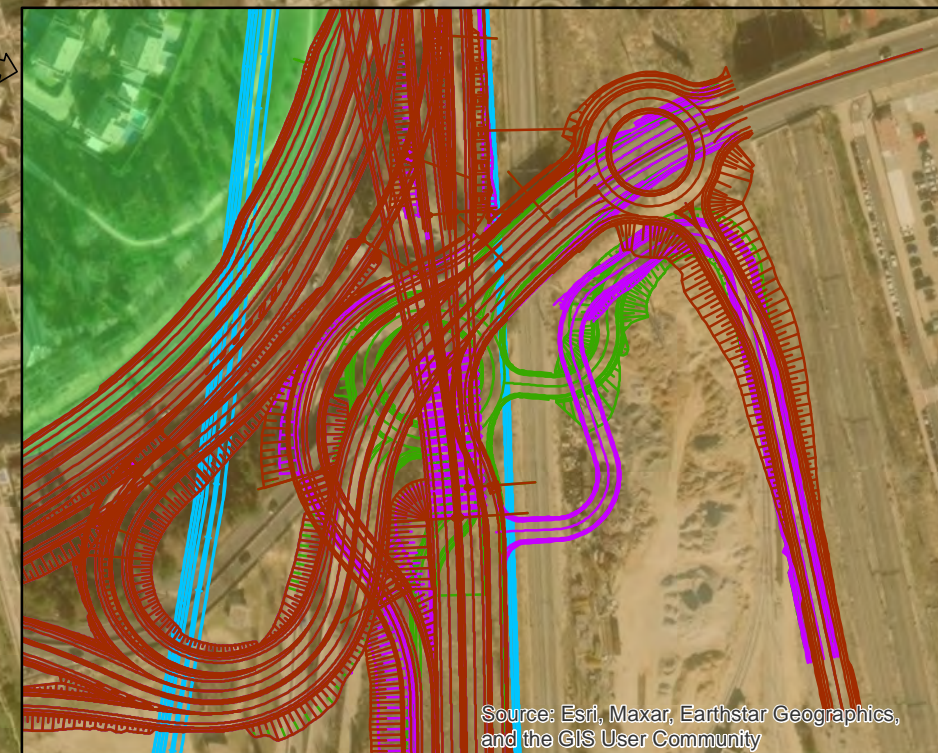
ALTERNATIVA 1



ALTERNATIVA 2



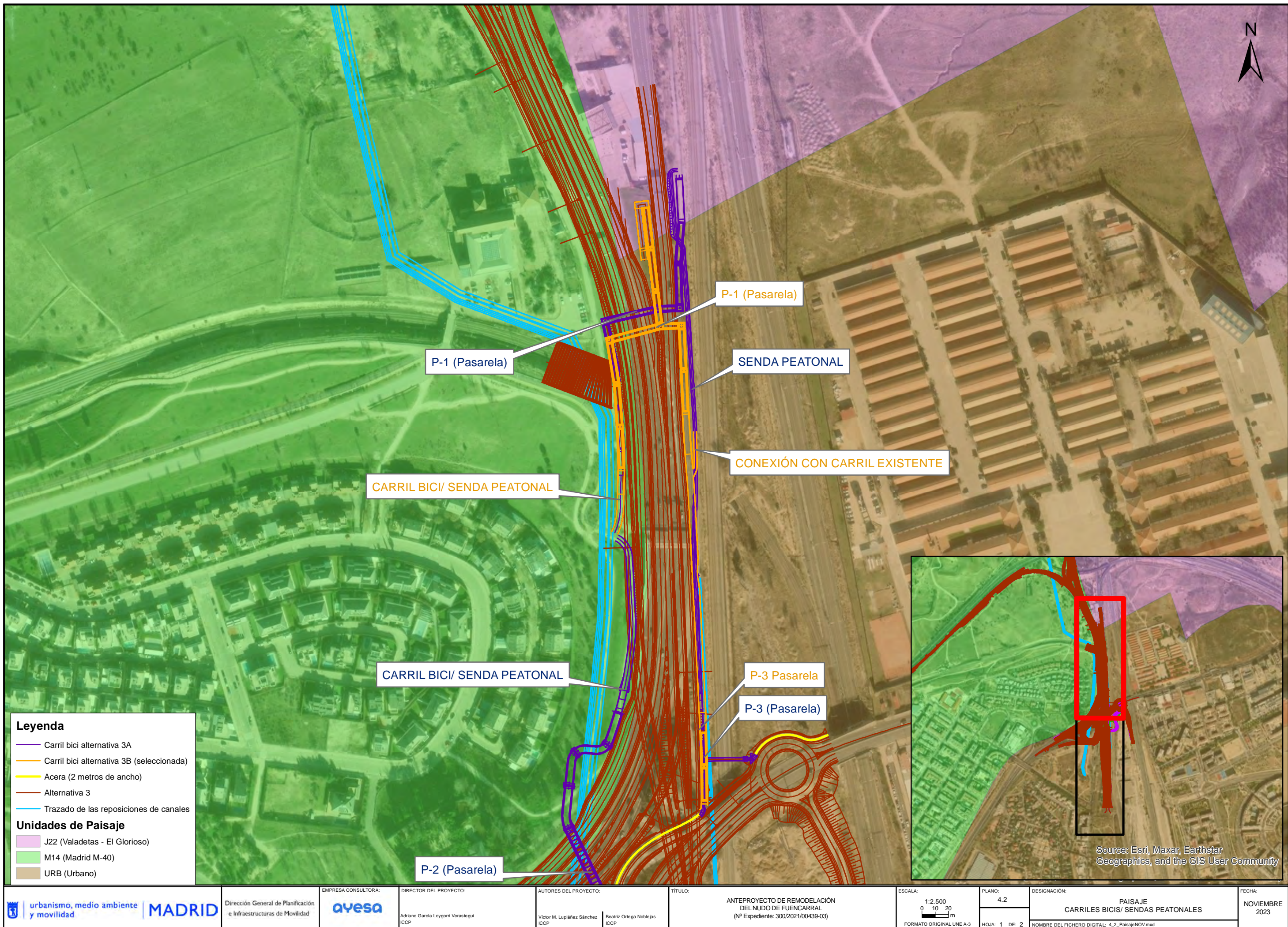
ALTERNATIVA 3  
SEMAFORIZACIÓN



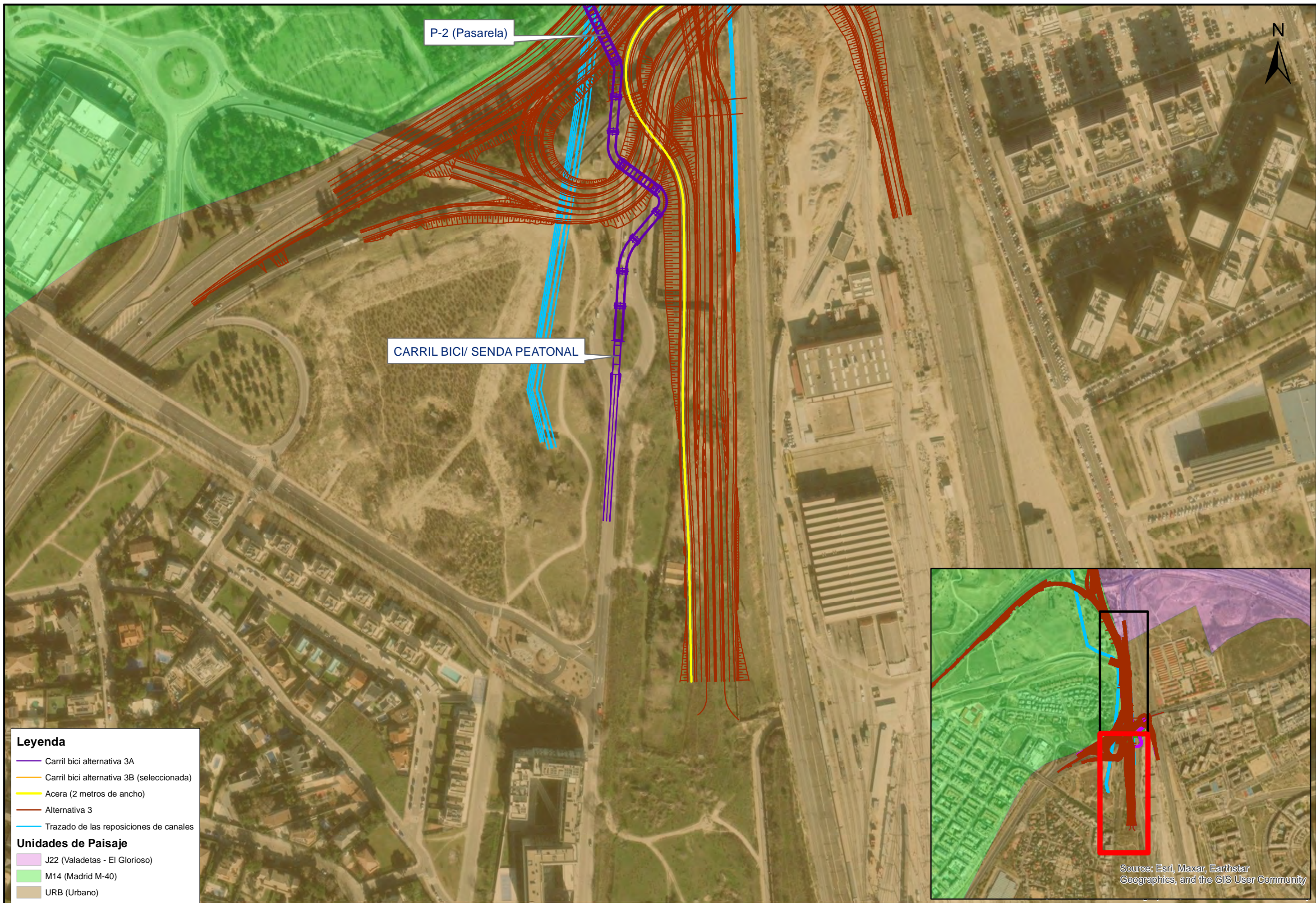
Source: Esri, Maxar, Earthstar Geographics, and the GIS User Community

Source: Esri, Maxar, Earthstar Geographics, and the GIS User Community









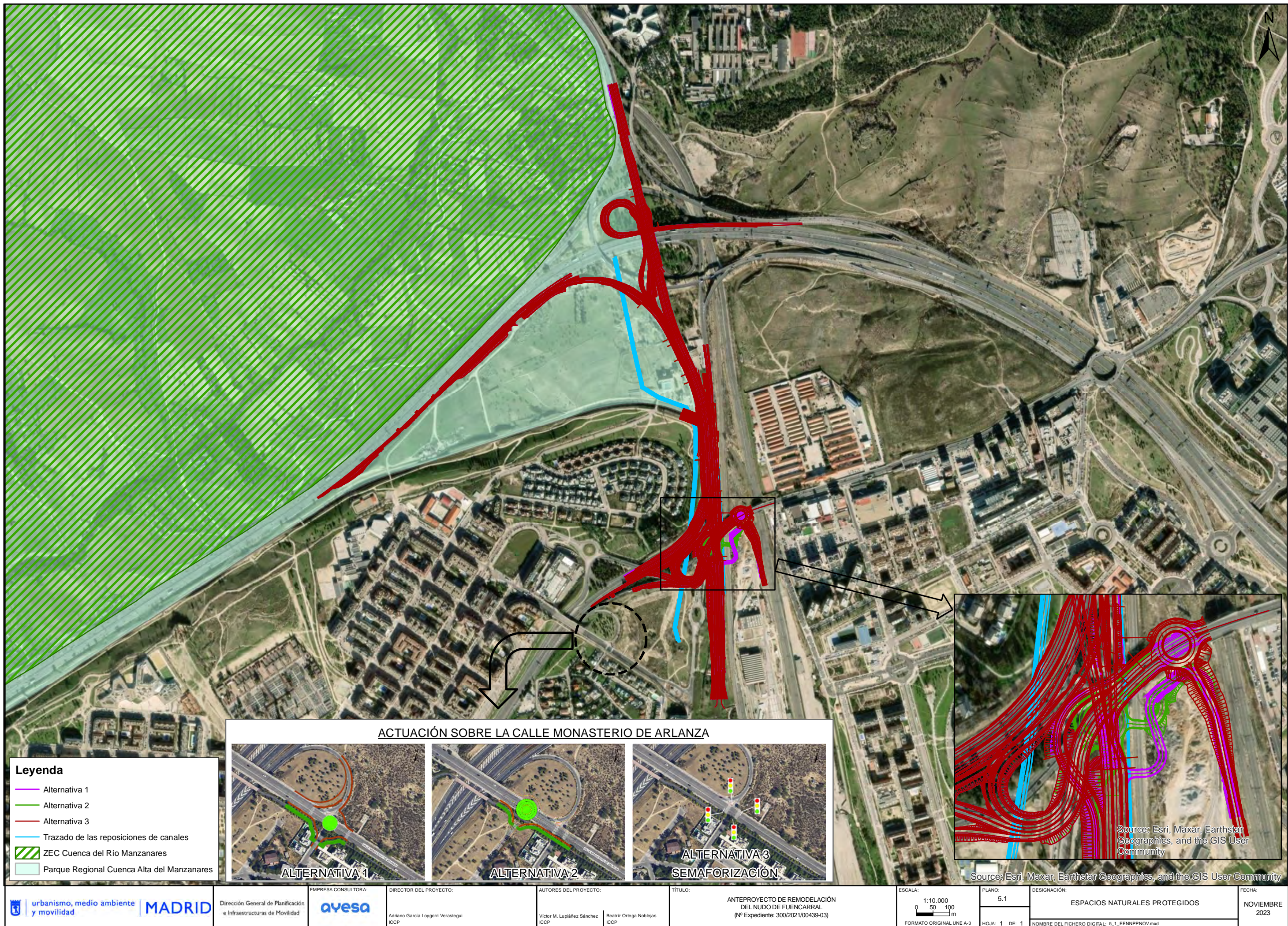
### Leyenda

- Carril bici alternativa 3A
- Carril bici alternativa 3B (seleccionada)
- Acera (2 metros de ancho)
- Alternativa 3
- Trazado de las reposiciones de canales

### Unidades de Paisaje

- J22 (Valadetas - El Glorioso)
- M14 (Madrid M-40)
- URB (Urbano)





ACTUACIÓN SOBRE LA CALLE MONASTERIO DE ARLANZA

- Leyenda**
- Alternativa 1
  - Alternativa 2
  - Alternativa 3
  - Trazado de las reposiciones de canales
  - ZEC Cuenca del Río Manzanares
  - Parque Regional Cuenca Alta del Manzanares



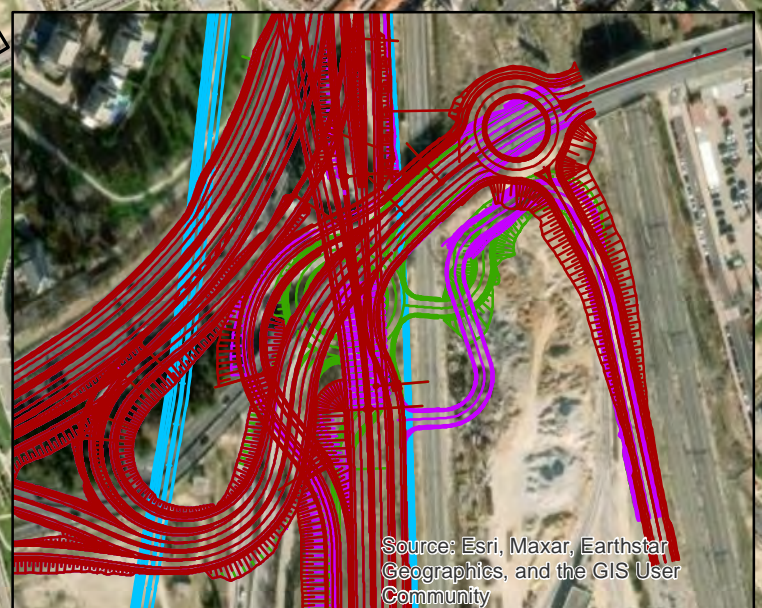
ALTERNATIVA 1



ALTERNATIVA 2

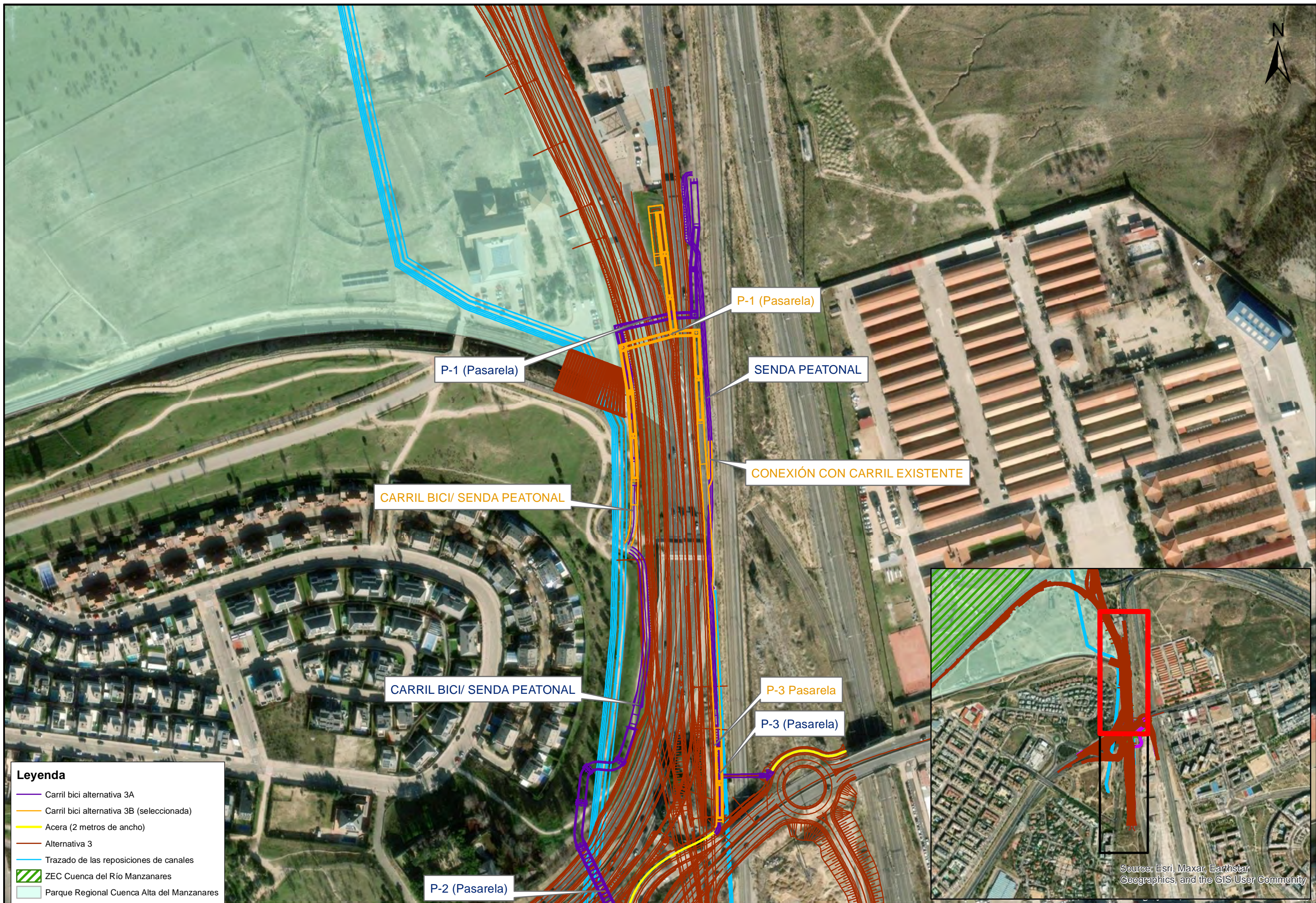


ALTERNATIVA 3  
SEMAFORIZACIÓN



Source: Esri, Maxar, Earthstar Geographics, and the GIS User Community

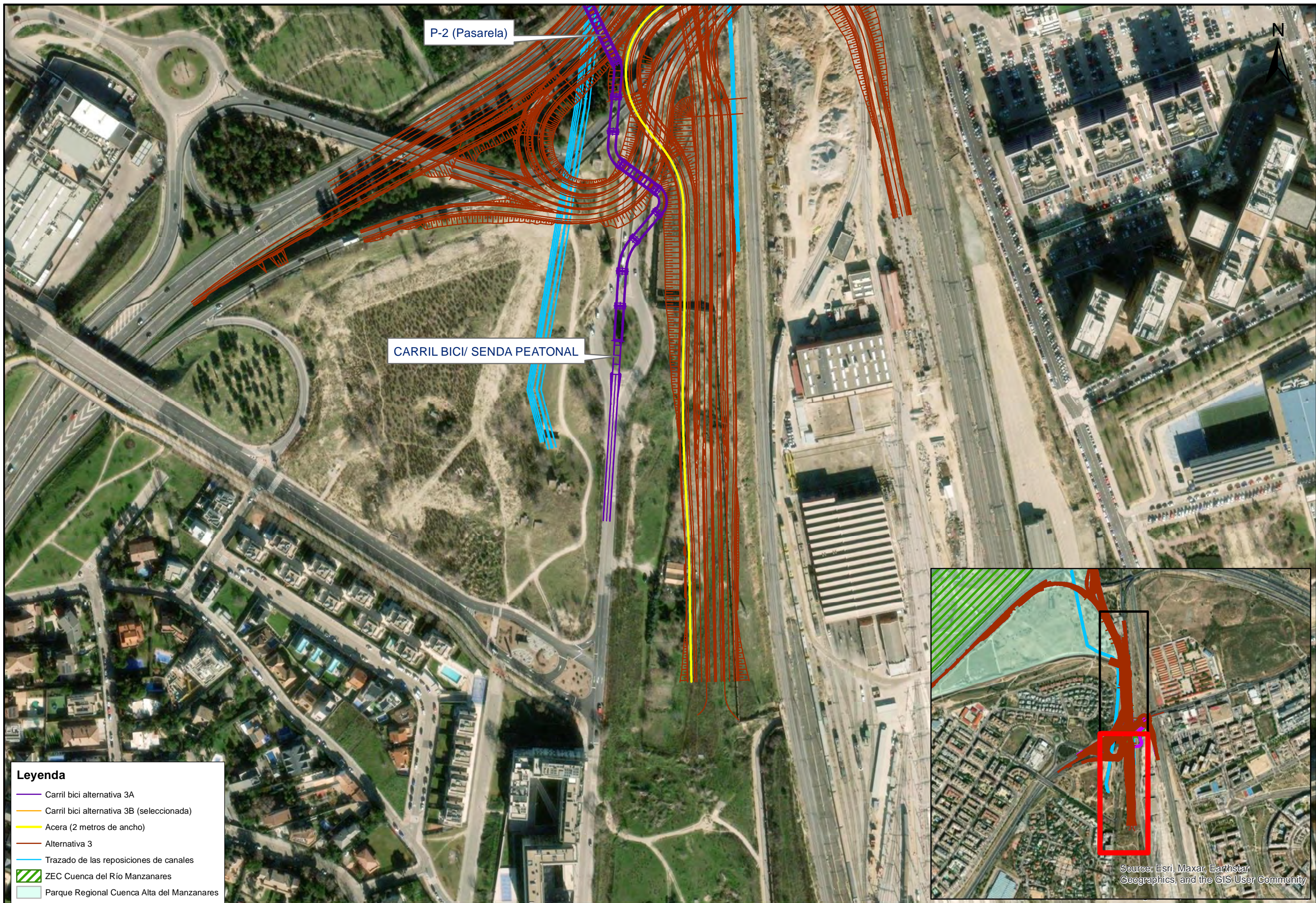




### Leyenda

- Carril bici alternativa 3A
- Carril bici alternativa 3B (seleccionada)
- Acera (2 metros de ancho)
- Alternativa 3
- Trazado de las reposiciones de canales
- ZEC Cuenca del Río Manzanares
- Parque Regional Cuenca Alta del Manzanares

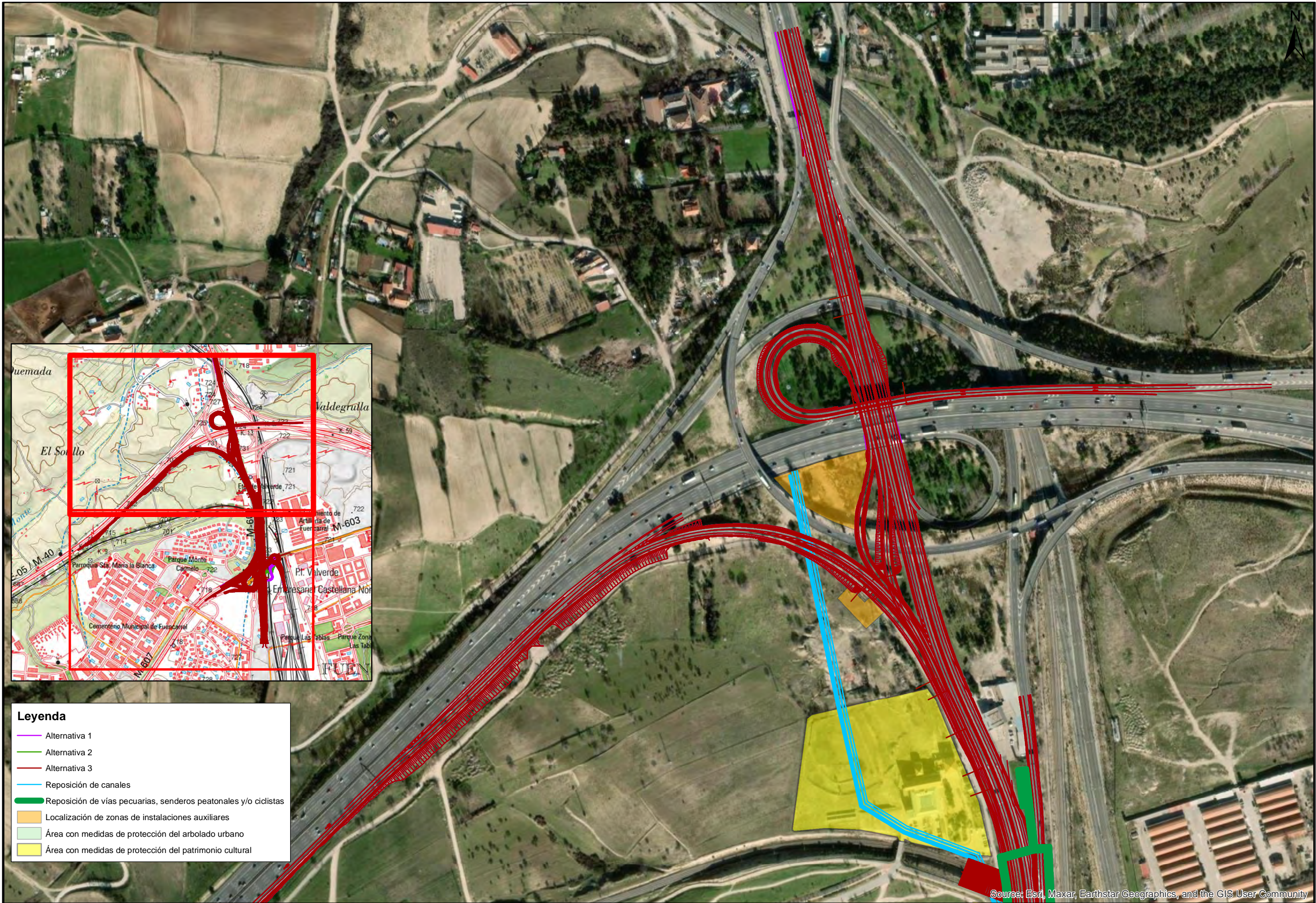




**Leyenda**

- Carril bici alternativa 3A
- Carril bici alternativa 3B (seleccionada)
- Acera (2 metros de ancho)
- Alternativa 3
- Trazado de las reposiciones de canales
- ZEC Cuenca del Río Manzanares
- Parque Regional Cuenca Alta del Manzanares

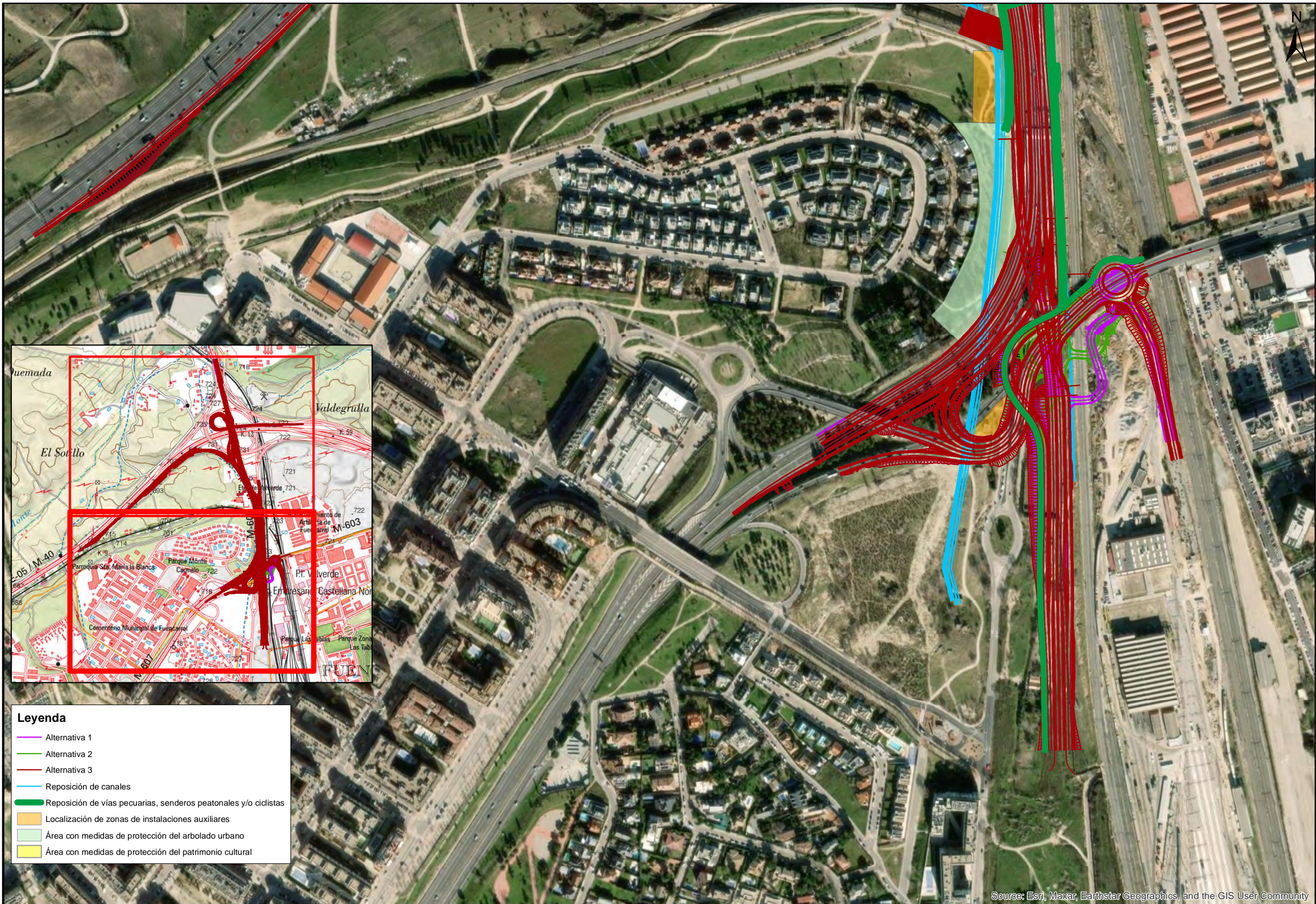




**Leyenda**

- Alternativa 1
- Alternativa 2
- Alternativa 3
- Reposición de canales
- Reposición de vías pecuarias, senderos peatonales y/o ciclistas
- Localización de zonas de instalaciones auxiliares
- Área con medidas de protección del arbolado urbano
- Área con medidas de protección del patrimonio cultural





**Leyenda**

- Alternativa 1
- Alternativa 2
- Alternativa 3
- Reposición de canales
- Reposición de vías pecuarias, senderos peatonales y/o ciclistas
- Localización de zonas de instalaciones auxiliares
- Área con medidas de protección del arbolado urbano
- Área con medidas de protección del patrimonio cultural

Source: Esri, Maxar, Earthstar Geographics, and the GIS User Community