

LEYENDA

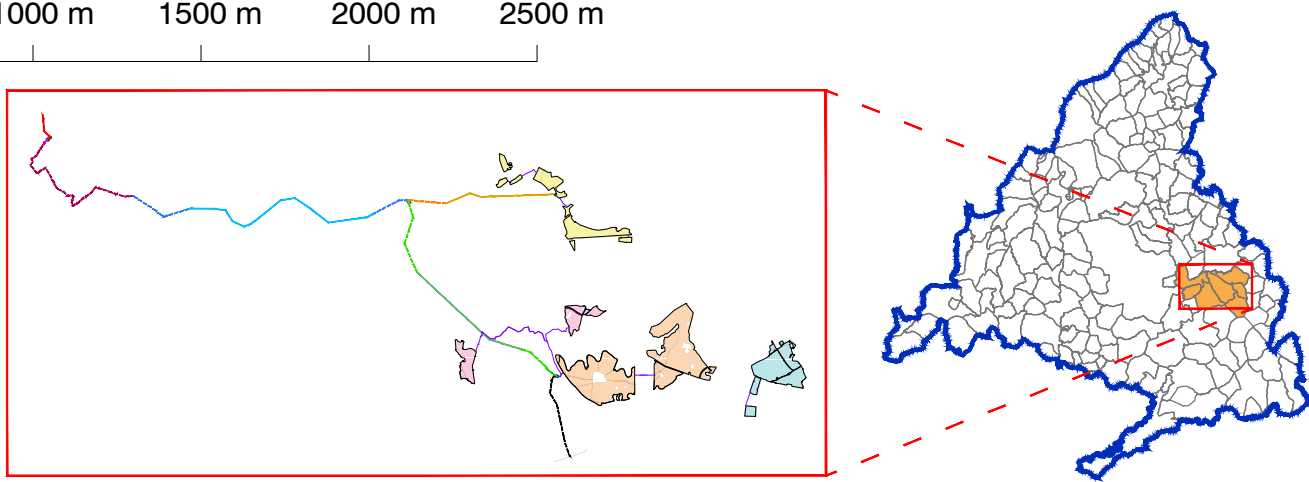
- Ámbito del Plan Especial. El PEI contiene las siguiente infraestructuras:**
- Delimitación del ámbito del PEI (Línea de Alta Tensión: delimitación de ámbito a 30 m de cada lado del eje y Línea Subterránea BT / 30 kV: delimitación de ámbito a 5 m de cada lado del eje)
 - Vallado de las PSFV
 - Implantación PSFV Abeto Solar
 - Implantación PSFV Grillete Solar
 - Implantación PSFV Goleta Solar
 - Implantación PSFV Cerezo Solar
 - Subestación Transformadora
 - Línea subterránea BT / 30 kV
 - Ap-xx Apoyos de LAAT
 - LSAT 220 kV Tramo desde ST Grillete hasta AP18 de la LAAT Pídon - Nimbo (tramo soterrado)
 - LEAT 220 kV Grillete - Noguera (tramo aéreo / soterrado)
 - LEAT 220 kV Cerezo - Noguera (tramo aéreo / soterrado)
 - LEAT 220 kV Noguera - San Fernando Renovables (tramo aéreo / soterrado) - Tramo desde ST Noguera hasta vértice V-10 (antiguo AP158)
 - LEAT 220 kV Noguera - San Fernando Renovables (tramo aéreo / soterrado) - Tramo desde vértice V-10 (antiguo AP158) hasta la ST San Fernando Renovables
 - LAAT 400 kV San Fernando Renovables - San Fernando REE

Servidumbres de Operación de las Aeronaves RD 1080/2009

- SUPERFICIES DE LIMITACIÓN DE ALTURAS DE LAS SERVIDUMBRES DE OPERACIÓN DE LAS AERONAVES
- ENVOLVENTE SERVIDUMBRES DE AERÓDROMO E INSTALACIONES RADIOELÉCTRICAS
- ENVOLVENTE SERVIDUMBRES DE OPERACIÓN DE LAS AERONAVES
- CURVA DE NIVEL Y COTA DE TERRENO

0 500 m 1000 m 1500 m 2000 m 2500 m

Plano base: Plano de Servidumbres de Operación de las Aeronaves (RD 1080/2009). Aportado por la Dirección General de Aviación Civil, según informe emitido con fecha 22/07/2021



PLAN ESPECIAL PEI-PFOT-195
DOCUMENTO PARA APROBACIÓN DEFINITIVA

TÍTULO DEL PLANO:
**COMPATIBILIDAD DE LA INFRAESTRUCTURA CON
LAS SERVIDUMBRES AERONÁUTICAS (III)
SERVIDUMBRES DE OPERACIÓN DE LAS AERONAVES**

ESCALA:
1:35.000

FECHA:
Abril 2024

PROMOTOR:



Ignis Energía S.L. TotalEnergies Electricidad y Gas España, S.A.

PLANO Nº:

O-4.3.3

EQUIPO REDACTOR:



RH Estudio, Inv. y Proyectos S.L.P.