

COORDENADAS

Lineas Subterráneas BT / 30 kV		
Nº	Posición X	Posición Y
1	468810.70	4475033.08
2	469203.63	4475460.42
3	469009.74	4475483.74
4	468879.82	4475245.75
5	468857.07	4475292.31
6	468836.86	4475017.15
7	468821.77	4475486.96
8	468829.11	4475852.21
9	469296.29	4475038.48
10	469428.78	4475012.71
11	469266.23	4475014.59
12	469090.91	4475707.65
13	469065.05	4475016.24
14	470260.17	4474877.75
15	470261.79	4474881.34
16	470472.12	4474747.24
17	468932.11	4475408.32
18	468951.7	4475391.54
19	469018.13	4475306.65
20	470553.81	4475391.45
21	470596.95	4473872.81
22	471953.65	4474021.93
23	471953.65	4473958.29

ST Cerezo 220/30 kV		
Nº	Posición X	Posición Y
1	470131.47	4475049.75
2	470154.67	4475081.13
3	470186.82	4475027.53
4	470163.62	4475025.98

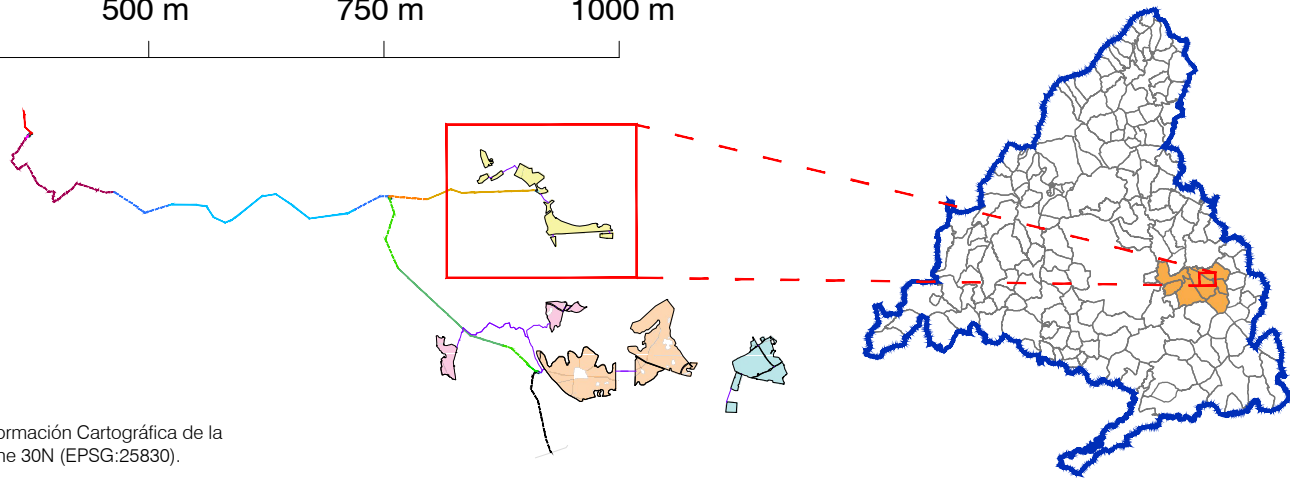
LEYENDA

Términos municipales

Ámbito del Plan Especial. El PEI contiene las siguiente infraestructuras:

- Delimitación del ámbito del PEI (Línea de Alta Tensión: delimitación de ámbito a 30 m de cada lado del eje y Línea Subterránea BT / 30 kV: delimitación de ámbito a 5 m de cada lado del eje)
- Vallado de las PSFV
- Implantación PSFV Abeto Solar
- Implantación PSFV Grilete Solar
- Implantación PSFV Goleta Solar
- Implantación PSFV Cerezo Solar
- Subestación Transformadora
- Línea subterránea BT / 30 kV
- Ap-xx Apoyos de LAAT
- Vértices Coordenadas
- LSAT 220 kV Tramo desde ST Grilete hasta AP19 de la LAAT Piñón - Nimbo (tramo soterrado)
- LEAT 220 kV Grilete - Noguera (tramo aéreo / soterrado)
- LEAT 220 kV Cerezo - Noguera (tramo aéreo / soterrado)
- LEAT 220 kV Noguera - San Fernando Renovables (tramo aéreo / soterrado) - Tramo desde ST Noguera hasta vértice V-10 (antiguo Ap158)
- LEAT 220 kV Noguera - San Fernando Renovables (tramo aéreo / soterrado) - Tramo desde vértice V-10 (antiguo Ap158) hasta la ST San Fernando Renovables
- LAAT 400 kV San Fernando Renovables - San Fernando REE

0 250 m 500 m 750 m 1000 m



Base Cartográfica: Centro Regional de Información Cartográfica de la Comunidad de Madrid. ETRS89 / UTM Zone 30N (EPSG:25830). Cuadrícula UTM 2000 m

PLAN ESPECIAL PEI-PFOT-195
DOCUMENTO PARA APROBACIÓN DEFINITIVA

TÍTULO DEL PLANO:
**DELIMITACIÓN DEL ÁMBITO
SOBRE CARTOGRAFÍA
LS 30 kV Y ST CEREZO**

ESCALA:
1:8.000

FECHA:
Abril 2024

PROMOTOR:

IGNIS

TotalEnergies

Ignis Energía S.L.

TotalEnergies Electricidad y Gas España, S.A.

PLANO Nº:
O-1.6

EQUIPO REDACTOR:

RH

RH Estudio, Inv. y Proyectos S.L.P