



BORRADOR DEL PLAN ESPECIAL DE INFRAESTRUCTURAS



PROYECTO FOTOVOLTAICO LA CEREAL (PFot-723 AC)

BLOQUE III.
DOCUMENTACIÓN NORMATIVA
VOLUMEN 2. PLANOS DE ORDENACIÓN

EQUIPO REDACTOR

SEPTIEMBRE 2021

ÍNDICE

O-1. PLANTA GENERAL DE INSTALACIONES. 1:100.000

O-2.1. PLANTA POR TRAMOS. LÍNEA AÉREA DE ALTA TENSIÓN. HOJA 1 DE 8. 1:15.000

O-2.2. PLANTA POR TRAMOS. LÍNEA AÉREA DE ALTA TENSIÓN. HOJA 2 DE 8. 1:15.000

O-2.3. PLANTA POR TRAMOS. LÍNEA AÉREA DE ALTA TENSIÓN. HOJA 3 DE 8. 1:15.000

O-2.4. PLANTA POR TRAMOS. LÍNEA AÉREA DE ALTA TENSIÓN. HOJA 4 DE 8. 1:15.000

O-2.5. PLANTA POR TRAMOS. LÍNEA AÉREA DE ALTA TENSIÓN. HOJA 5 DE 8. 1:15.000

O-2.6. PLANTA POR TRAMOS. LÍNEA AÉREA DE ALTA TENSIÓN. HOJA 6 DE 8. 1:15.000

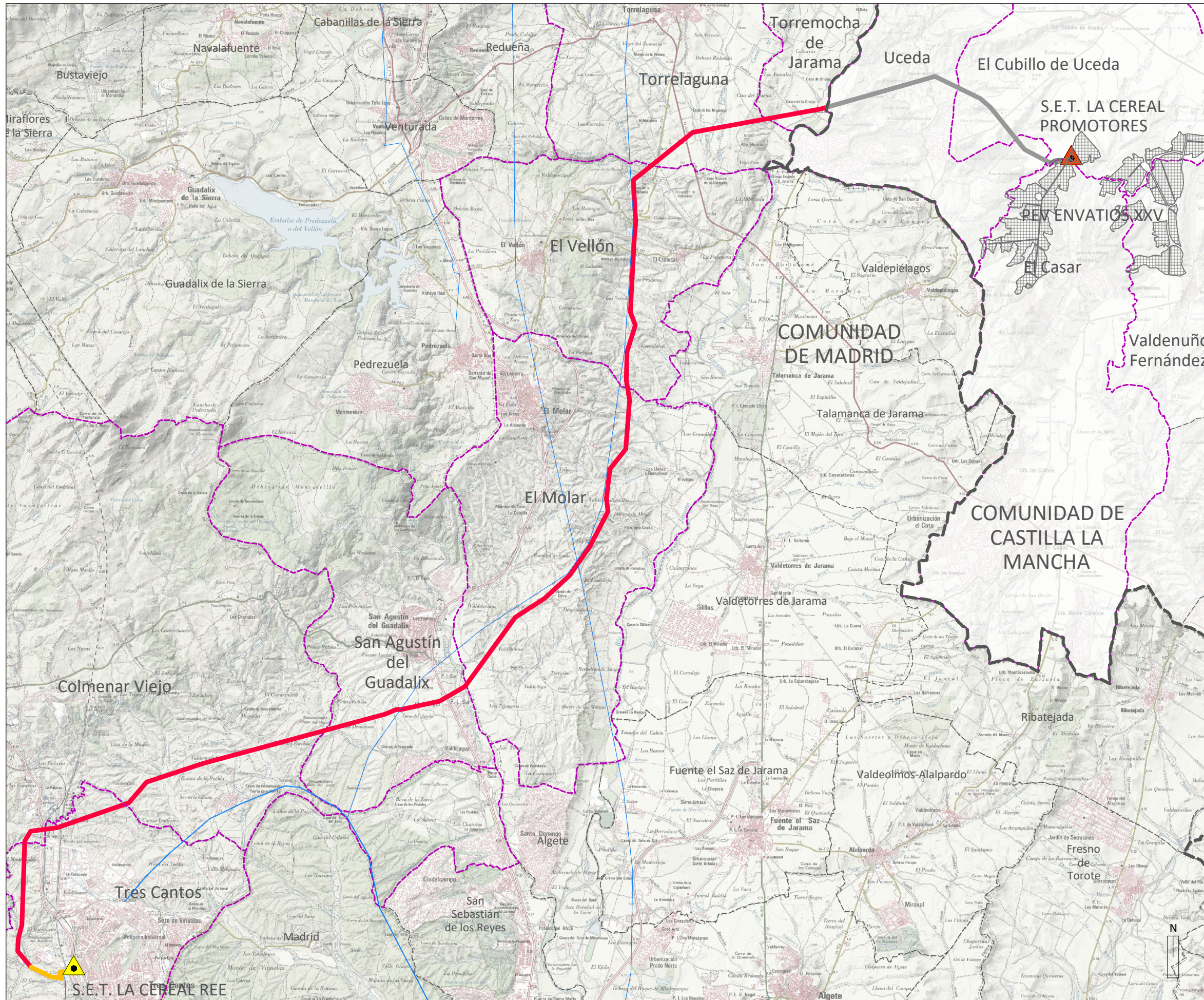
O-2.7. PLANTA POR TRAMOS. LÍNEA AÉREA DE ALTA TENSIÓN. HOJA 7 DE 8. 1:15.000

O-2.8. PLANTA POR TRAMOS. LÍNEA AÉREA DE ALTA TENSIÓN. HOJA 8 DE 8. 1:15.000

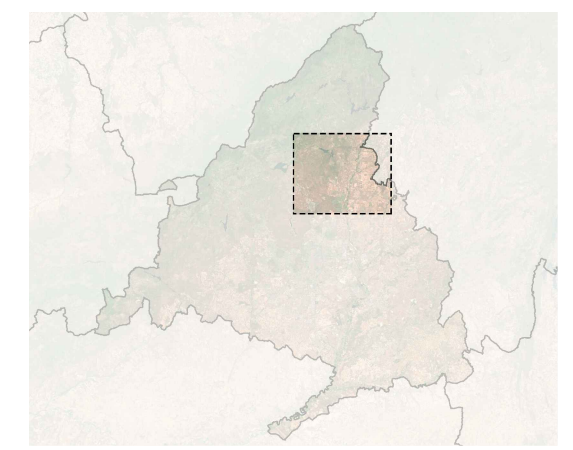
O-3. ESQUEMA GENERAL DE INSTALACIÓN. S/E

O-4. L/400kV SC SE LA CEREAL PROMOTORES 400kV - SE LA CEREAL 400kV REE. APOYOS Y CIMENTACIONES. S/E

**Nota: Los datos incluidos en el presente documento tienen un carácter estimativo, como avance del Plan Especial, para que las consultas que sean requeridas en el inicio del procedimiento ambiental puedan ser evacuadas. Estos datos se encuentran por consiguiente sujetos a posteriores ajustes y modificaciones, incluidos los derivados del propio procedimiento ambiental.*



- LÍMITES**
- Autonomico
 - - - Término municipal
 - - - Municipios afectados
- RED ELÉCTRICA EXISTENTE**
- ▲ Subestación La Cereal REE
 - Líneas de Alta Tensión Existentes
- INSTALACIONES INCLUIDAS EN EL ÁMBITO DEL PLAN ESPECIAL**
- Línea Aérea de Alta Tensión CAM
 - Línea Subterránea de Alta Tensión CAM
- INSTALACIONES NO INCLUIDAS EN EL ÁMBITO DEL PLAN ESPECIAL**
- ▲ Subestación La Cereal Promotores
 - Planta Fotovoltaica Envatios XXV
 - Línea de Alta Tensión C-LM



PLANO

ESCALA

Nº

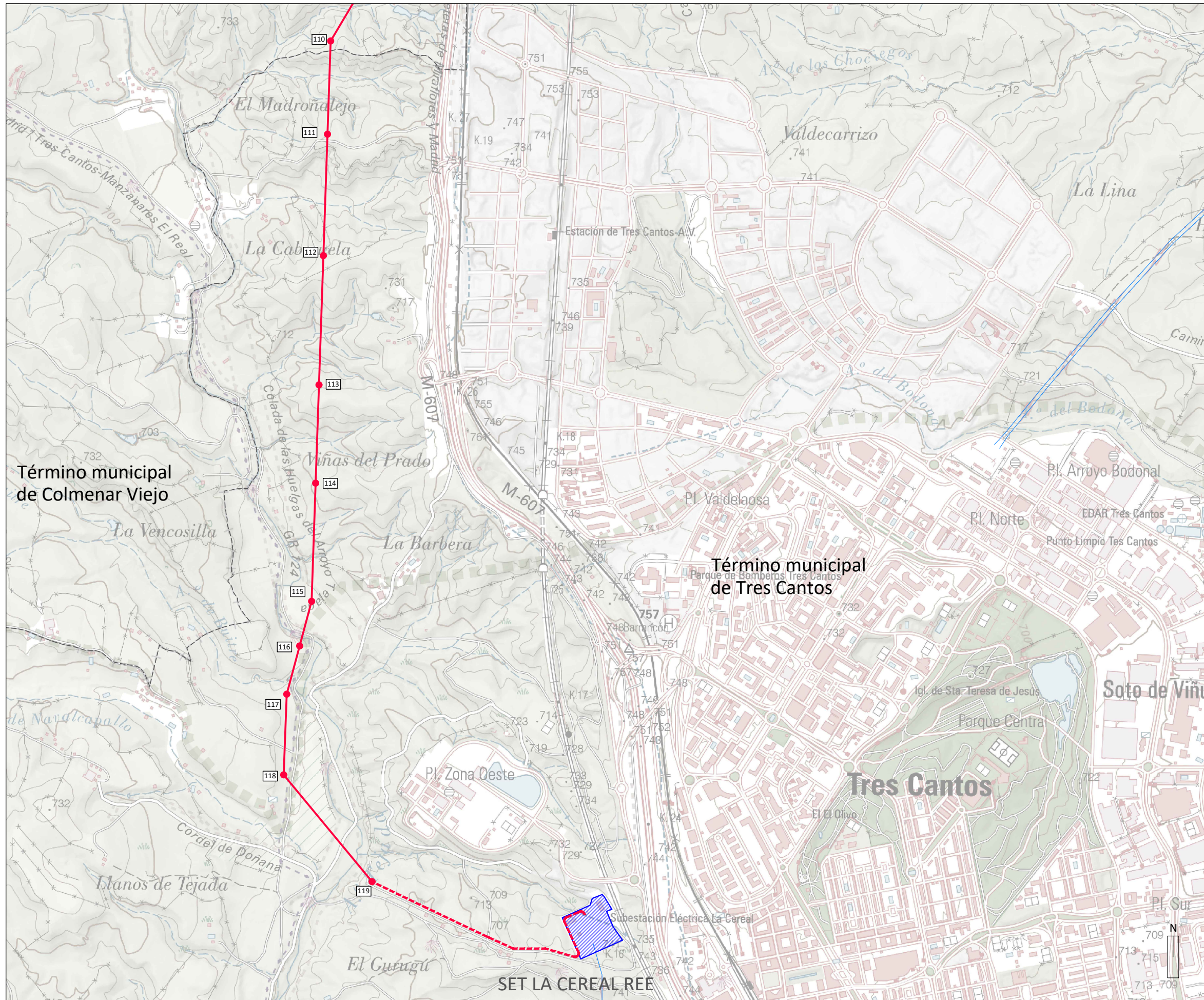


BORRADOR DEL PLAN ESPECIAL DE INFRAESTRUCTURAS
"PROYECTO FOTOVOLTAICO LA CEREAL" (PFot-723 AC)
 SEPTIEMBRE DE 2021

BLOQUE III. DOCUMENTACIÓN NORMATIVA
VOLUMEN 2. PLANOS DE ORDENACIÓN

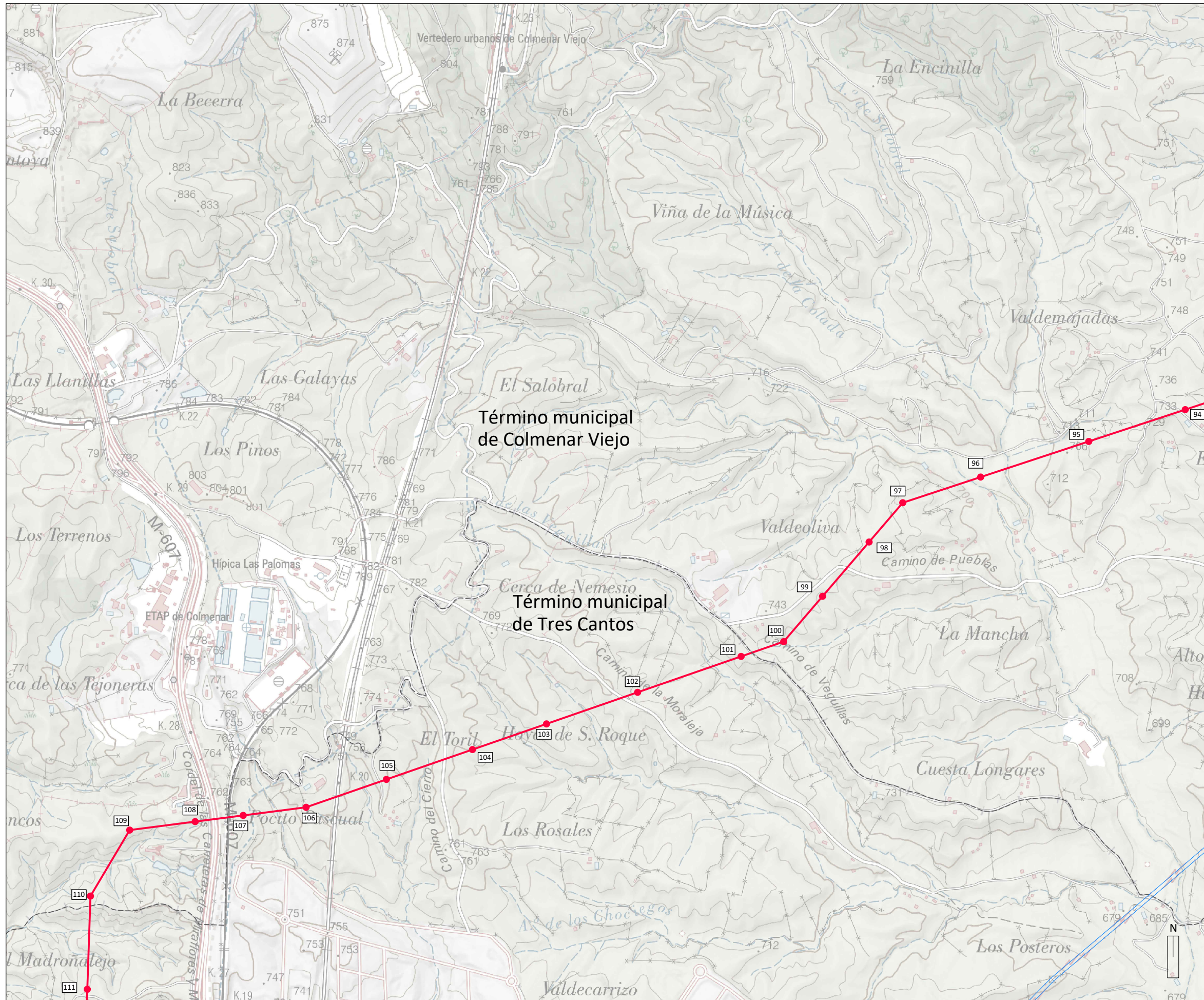
PLANTA GENERAL DE INSTALACIONES 1:100.000

01



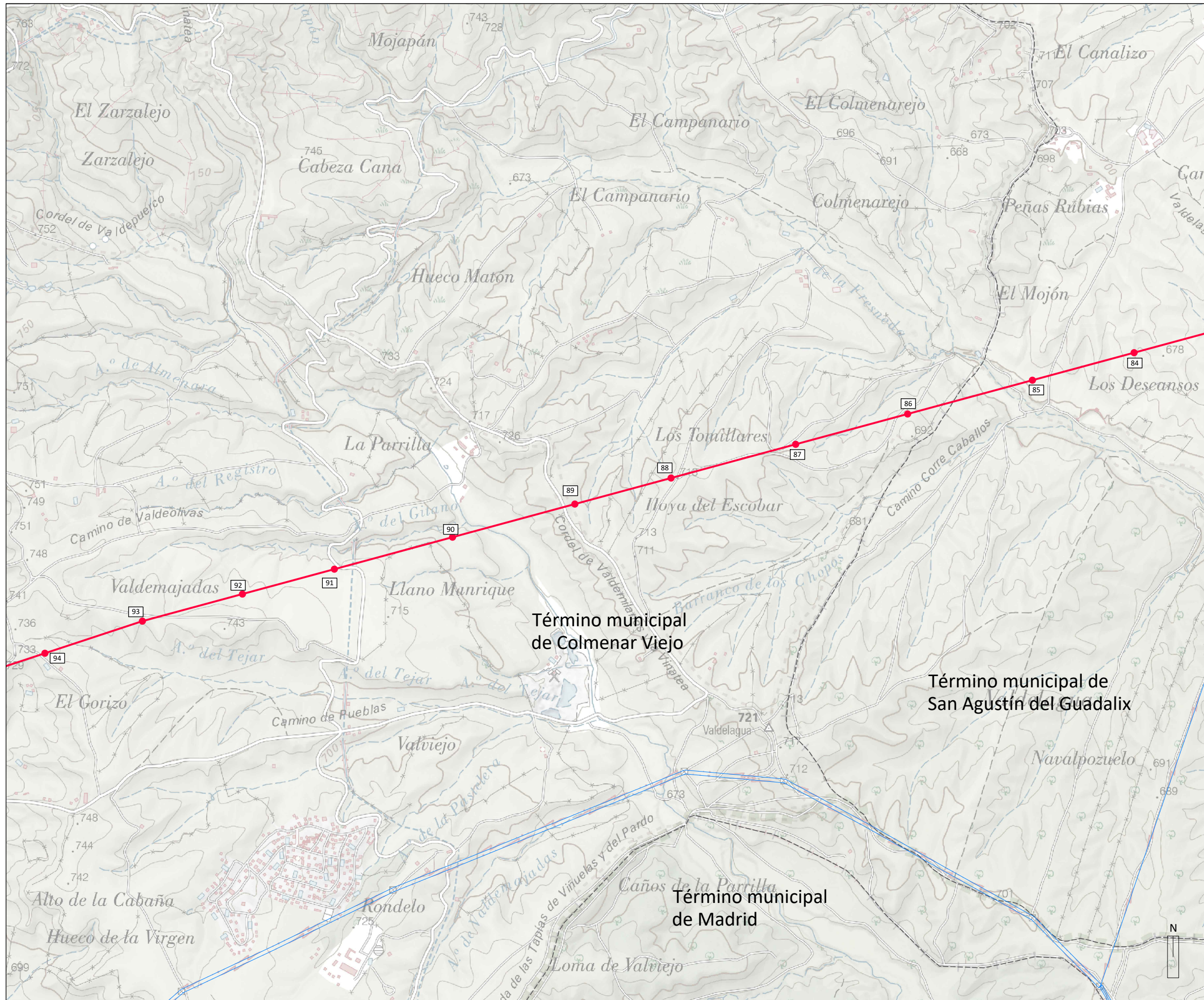
- LÍMITES**
- Autonomico
 - - - Término municipal
- RED ELÉCTRICA EXISTENTE**
- Subestación La Cereal REE
 - Líneas de Alta Tensión Existentes
- INSTALACIONES INCLUIDAS EN EL ÁMBITO DEL PLAN ESPECIAL**
- Línea Aérea de Alta Tensión CAM
 - Línea Subterránea de Alta Tensión CAM
 - Apoyos Línea Aérea de Alta Tensión CAM





- LÍMITES**
- Autonomico
 - - - Término municipal
- RED ELÉCTRICA EXISTENTE**
- Líneas de Alta Tensión Existentes
- INSTALACIONES INCLUIDAS EN EL ÁMBITO DEL PLAN ESPECIAL**
- Línea Aérea de Alta Tensión CAM
 - - - Línea Subterránea de Alta Tensión CAM
 - 51 • Apoyos Línea Aérea de Alta Tensión CAM





- LÍMITES**
- Autonomico
 - - - Término municipal
- RED ELÉCTRICA EXISTENTE**
- Líneas de Alta Tensión Existentes
- INSTALACIONES INCLUIDAS EN EL ÁMBITO DEL PLAN ESPECIAL**
- Línea Aérea de Alta Tensión CAM
 - 51 • Apoyos Línea Aérea de Alta Tensión CAM

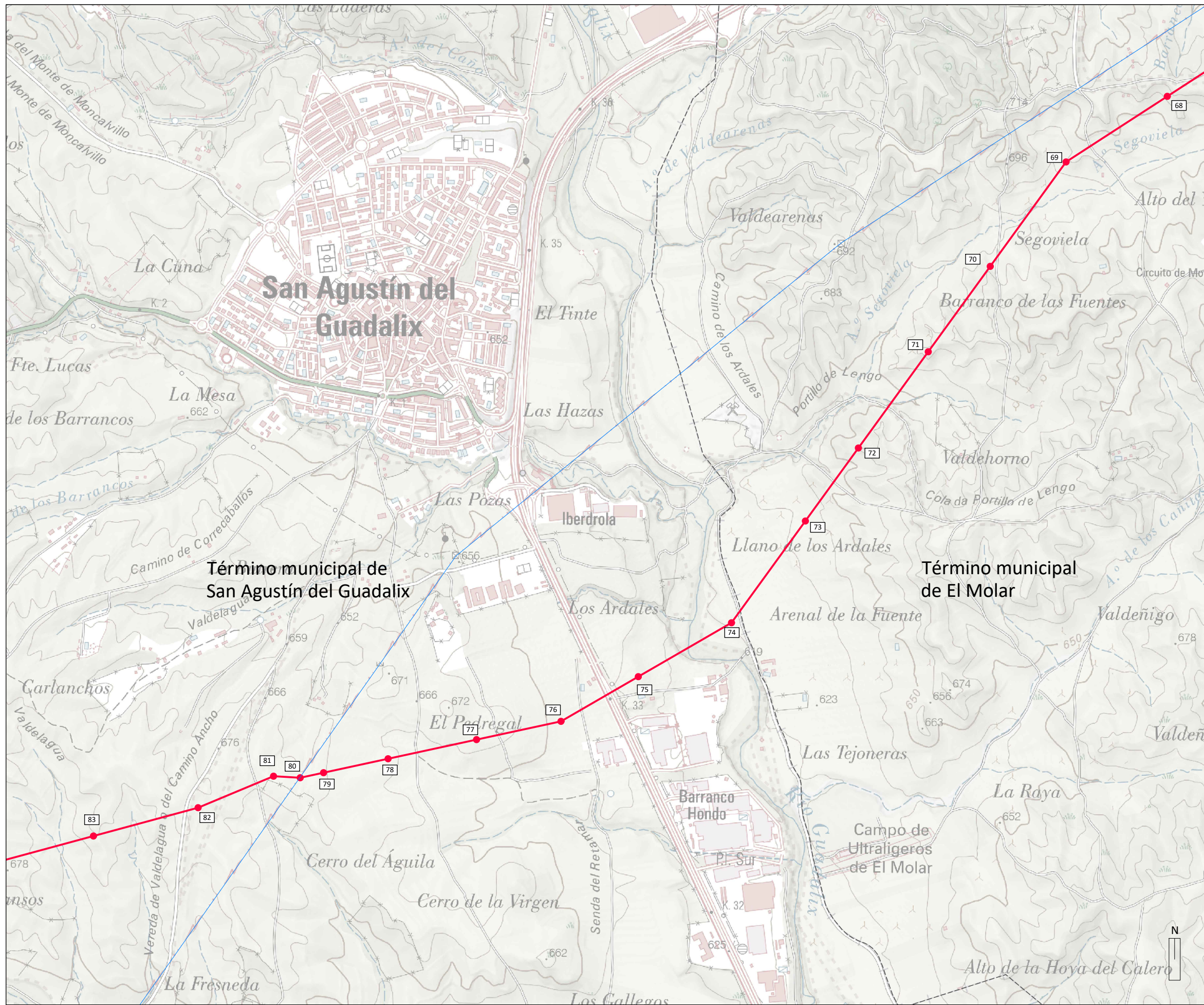


BORRADOR DEL PLAN ESPECIAL DE INFRAESTRUCTURAS
"PROYECTO FOTOVOLTAICO LA CEREAL" (PFot-723)
 SEPTIEMBRE DE 2021

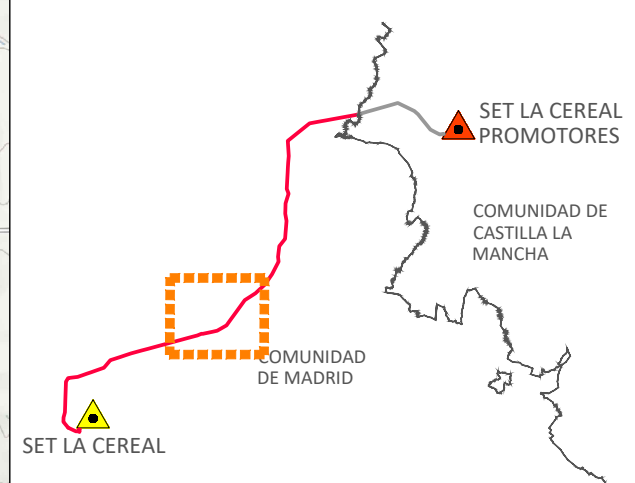
BLOQUE III. DOCUMENTACIÓN NORMATIVA
VOLUMEN 2. PLANOS DE ORDENACIÓN

PLANO
PLANTA POR TRAMOS
LÍNEA AÉREA DE ALTA TENSIÓN
HOJA 3 DE 8

ESCALA
1:15.000
Nº
02-3



- LÍMITES**
- Autonomico
 - - - Término municipal
- RED ELÉCTRICA EXISTENTE**
- Líneas de Alta Tensión Existentes
- INSTALACIONES INCLUIDAS EN EL ÁMBITO DEL PLAN ESPECIAL**
- Línea Aérea de Alta Tensión CAM
 - 51 • Apoyos Línea Aérea de Alta Tensión CAM

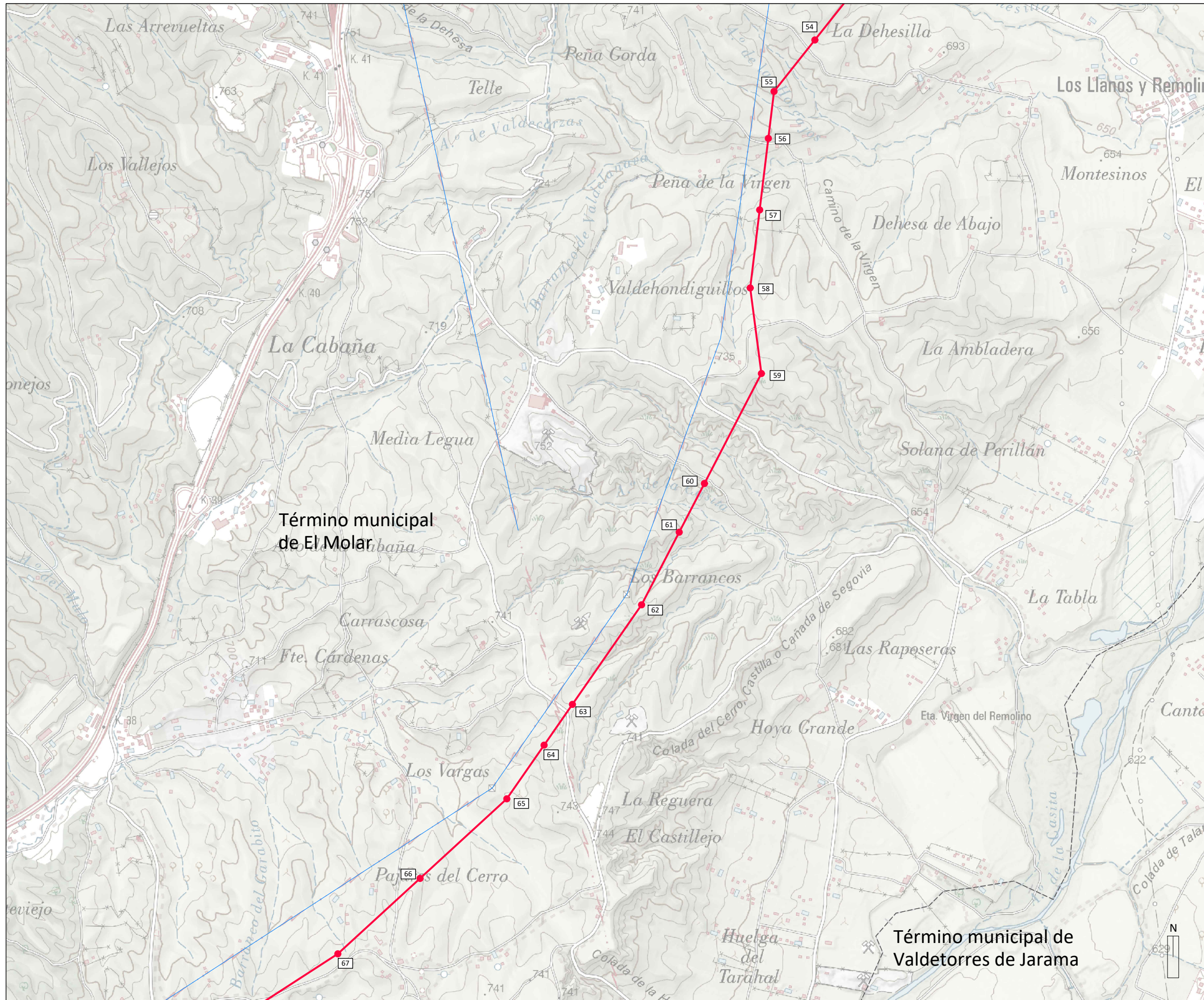


BORRADOR DEL PLAN ESPECIAL DE INFRAESTRUCTURAS
"PROYECTO FOTOVOLTAICO LA CEREAL" (PFot-723)
 SEPTIEMBRE DE 2021

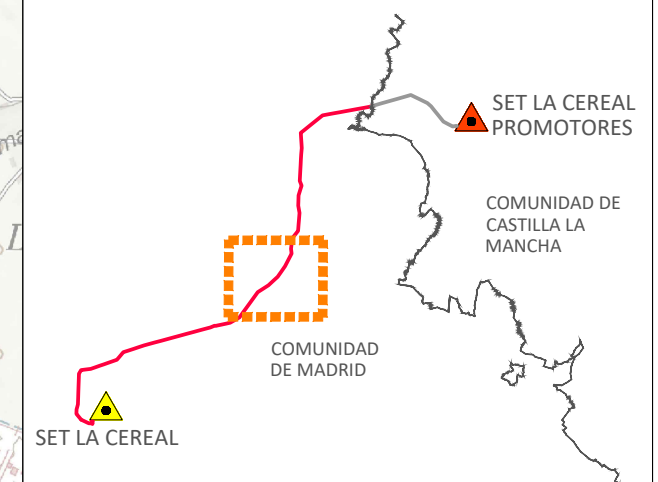
BLOQUE III. DOCUMENTACIÓN NORMATIVA
VOLUMEN 2. PLANOS DE ORDENACIÓN

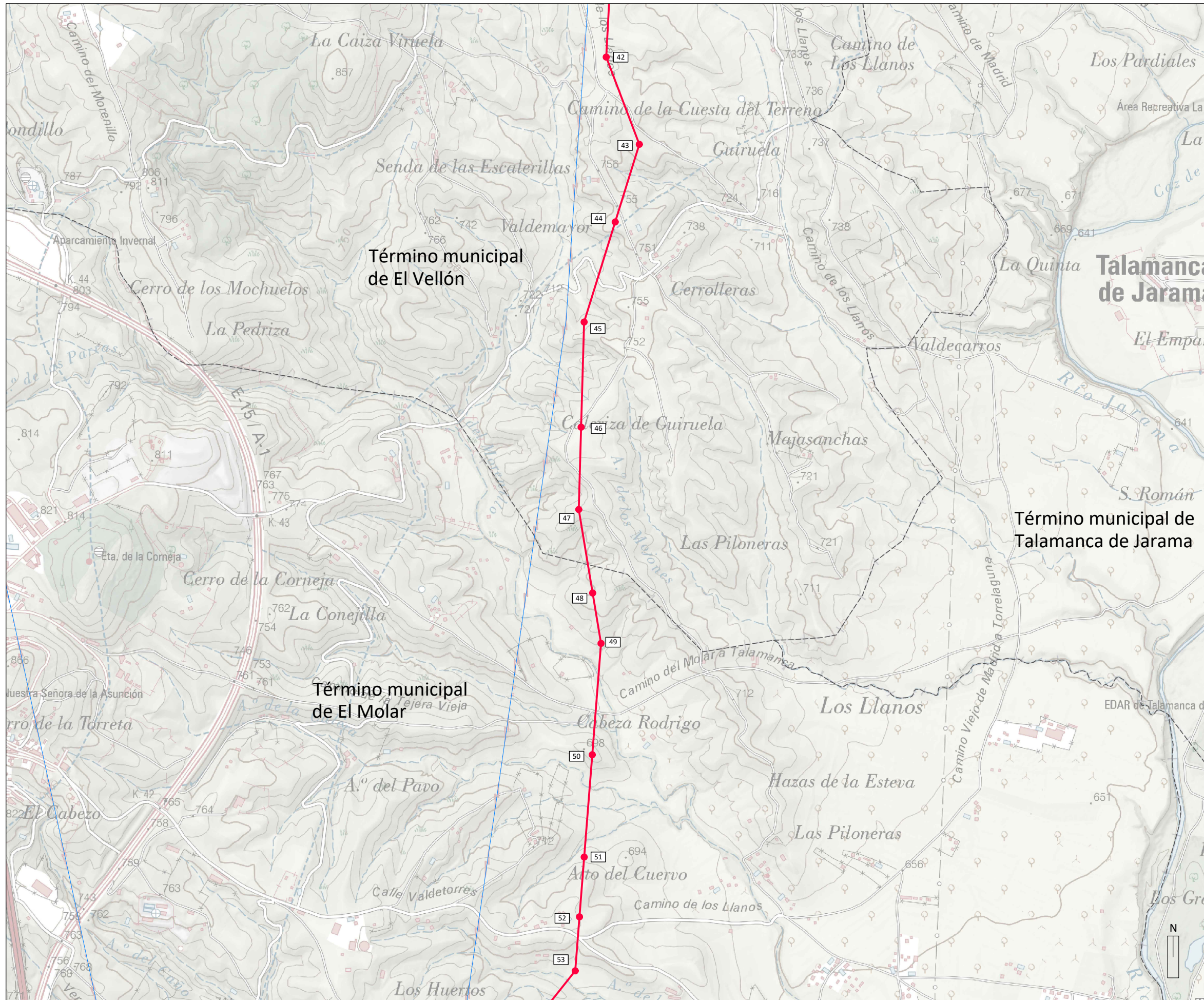
PLANO
PLANTA POR TRAMOS
LÍNEA AÉREA DE ALTA TENSIÓN
HOJA 4 DE 8

ESCALA
1:15.000
Nº
02-4

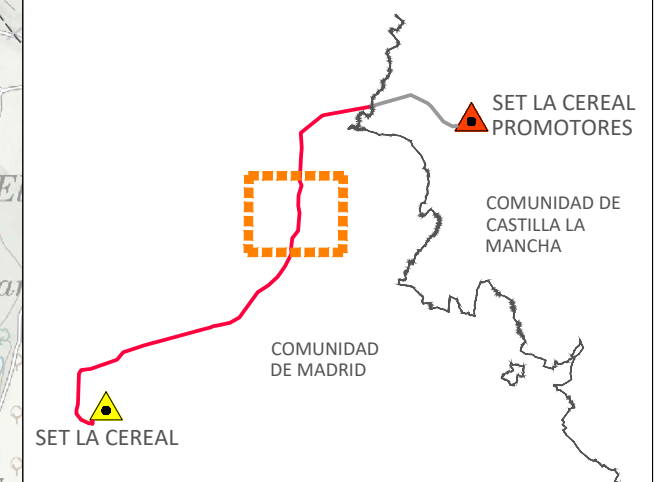


- LÍMITES**
- Autómico
 - - - Término municipal
- RED ELÉCTRICA EXISTENTE**
- Líneas de Alta Tensión Existentes
- INSTALACIONES INCLUIDAS EN EL ÁMBITO DEL PLAN ESPECIAL**
- Línea Aérea de Alta Tensión CAM
 - 51 • Apoyos Línea Aérea de Alta Tensión CAM





- LÍMITES**
- Autonomico
 - - - Término municipal
- RED ELÉCTRICA EXISTENTE**
- Líneas de Alta Tensión Existentes
- INSTALACIONES INCLUIDAS EN EL ÁMBITO DEL PLAN ESPECIAL**
- Línea Aérea de Alta Tensión CAM
 - 51 • Apoyos Línea Aérea de Alta Tensión CAM

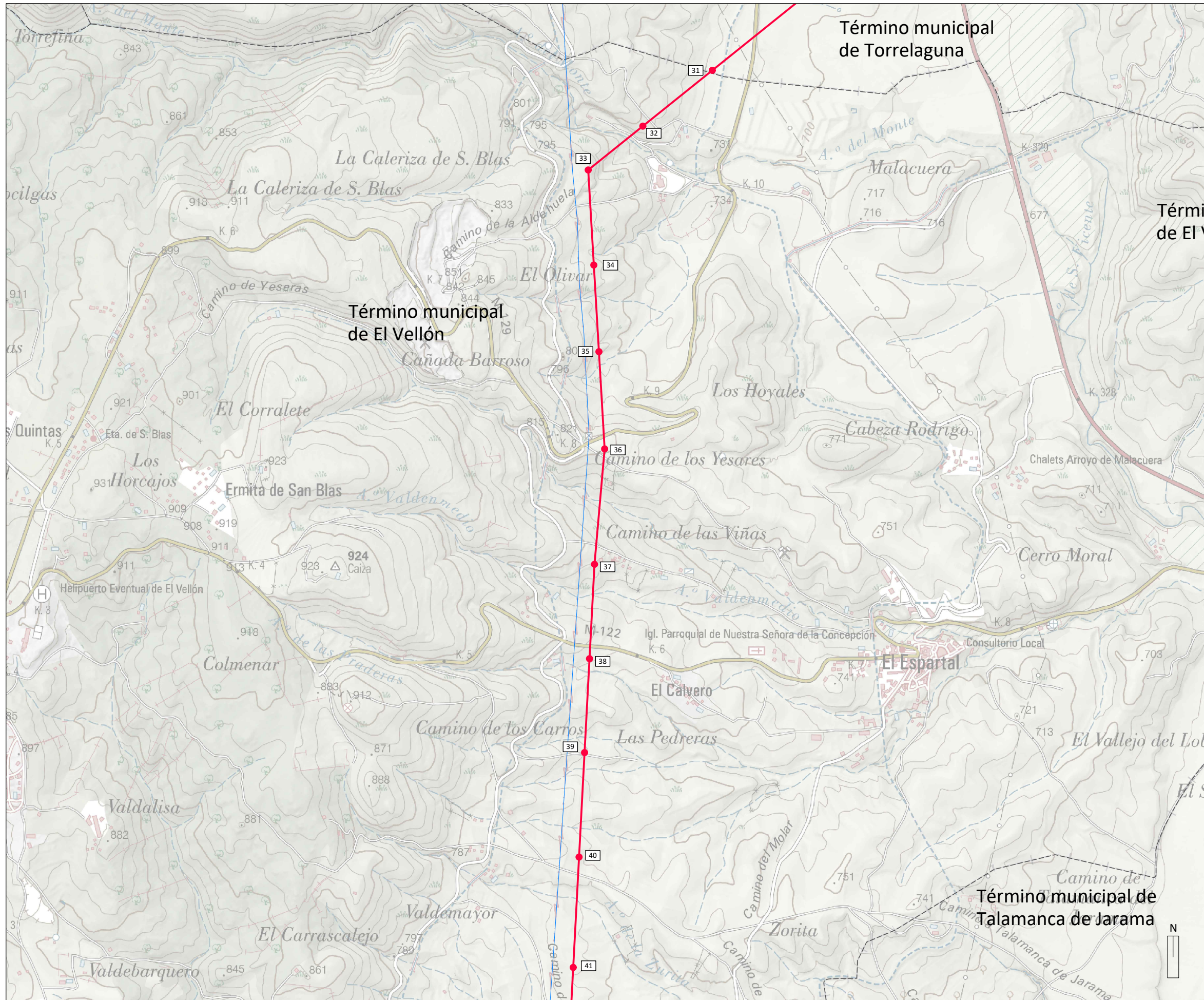


BORRADOR DEL PLAN ESPECIAL DE INFRAESTRUCTURAS
"PROYECTO FOTOVOLTAICO LA CEREAL" (PFot-723)
 SEPTIEMBRE DE 2021

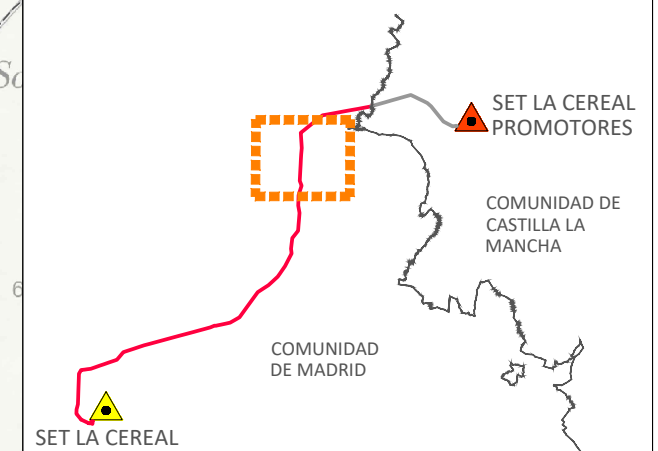
BLOQUE III. DOCUMENTACIÓN NORMATIVA
VOLUMEN 2. PLANOS DE ORDENACIÓN

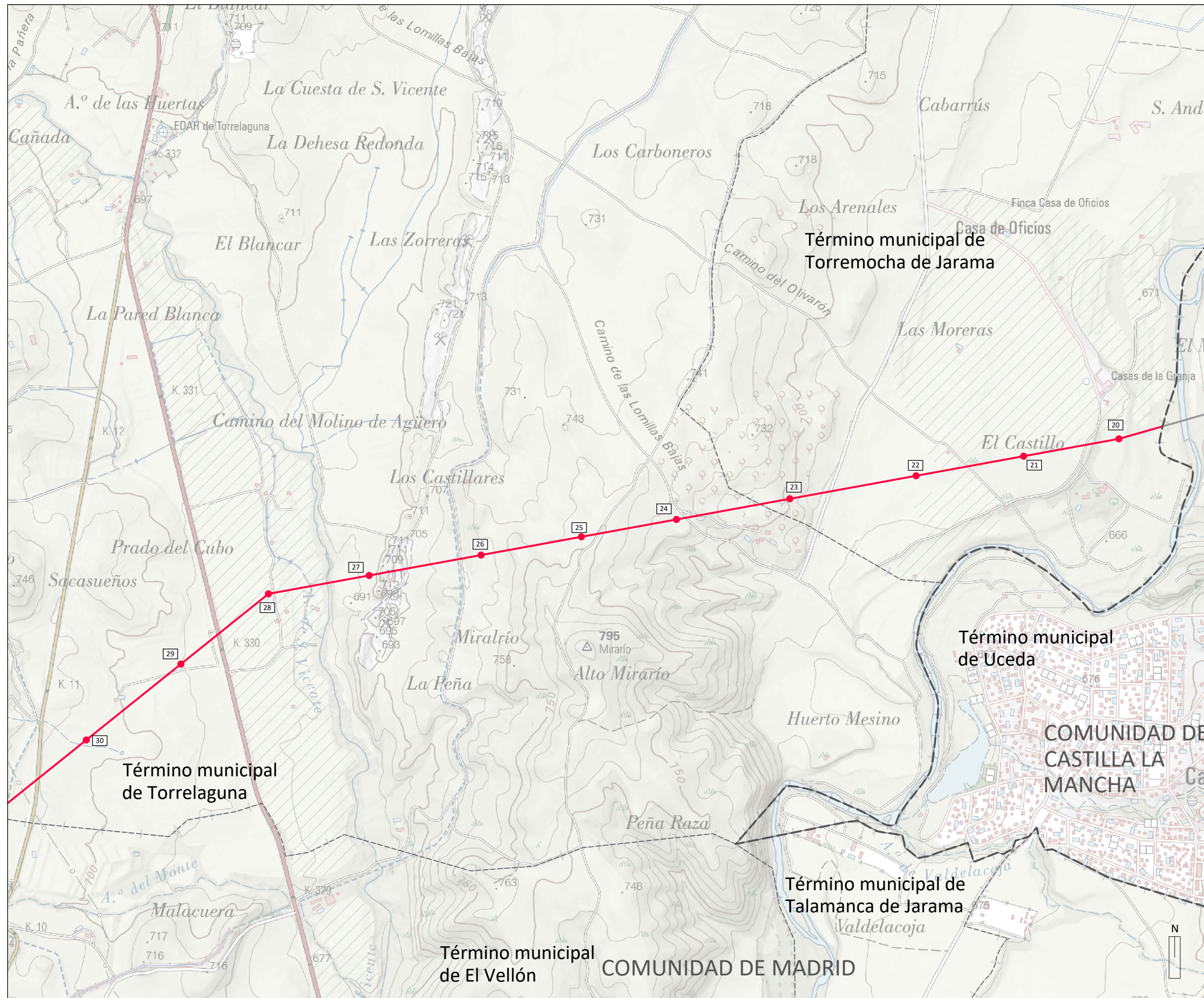
PLANO
PLANTA POR TRAMOS
LÍNEA AÉREA DE ALTA TENSIÓN
HOJA 6 DE 8

ESCALA
1:15.000
Nº
02-6

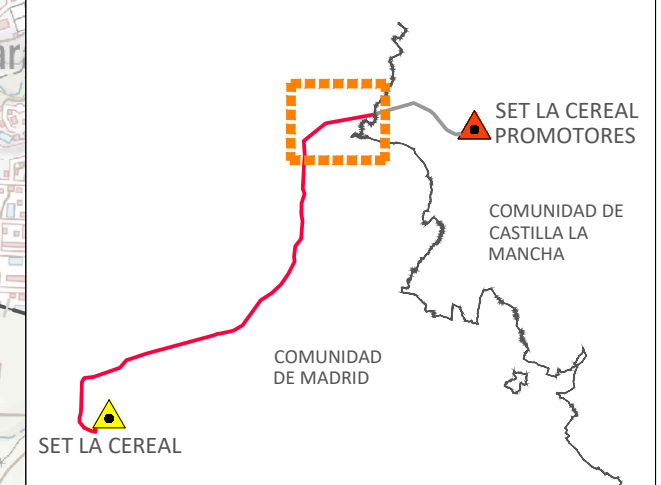


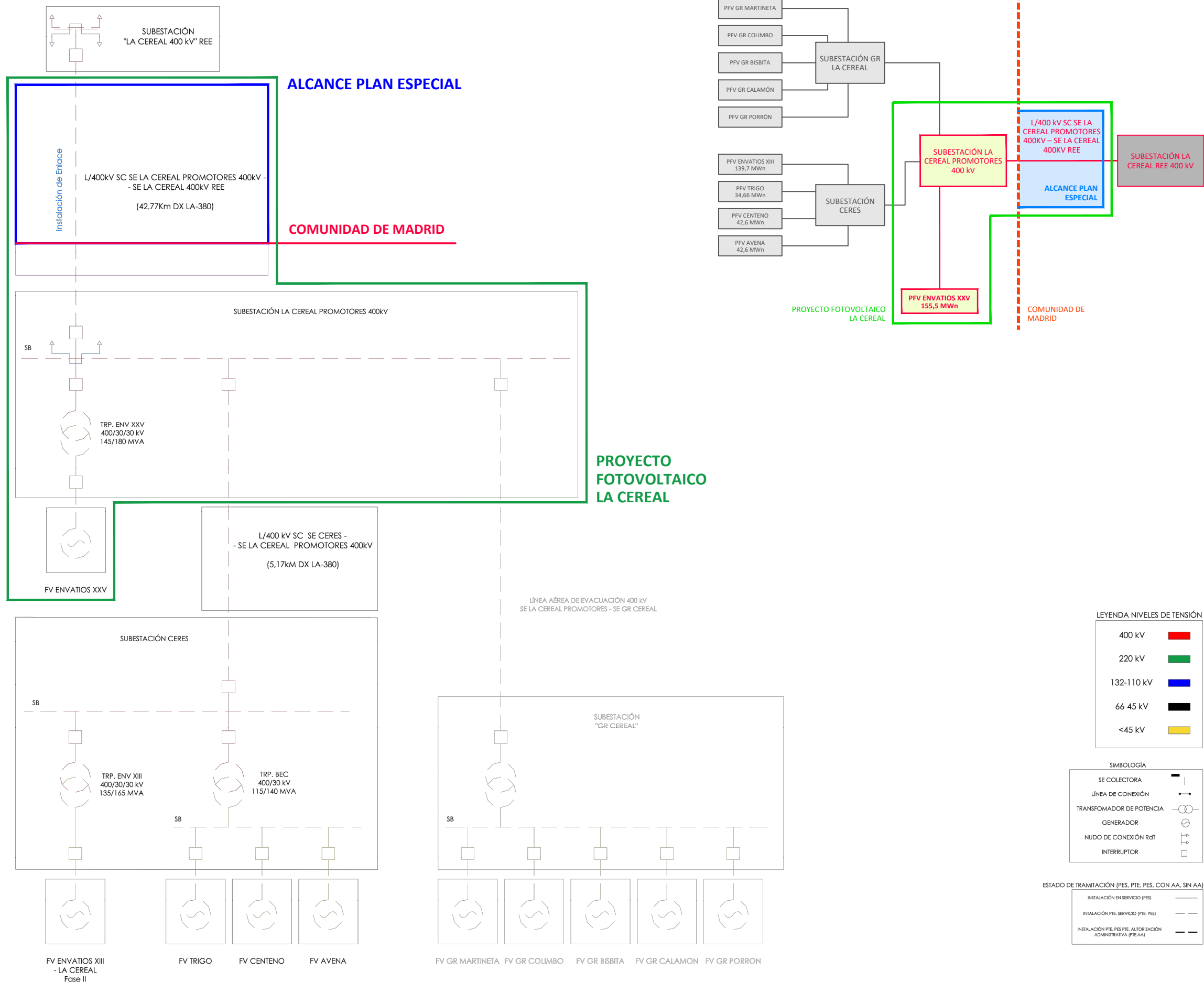
- LÍMITES**
- Autonomico
 - - - Término municipal
- RED ELÉCTRICA EXISTENTE**
- Líneas de Alta Tensión Existentes
- INSTALACIONES INCLUIDAS EN EL ÁMBITO DEL PLAN ESPECIAL**
- Línea Aérea de Alta Tensión CAM
 - 51 • Apoyos Línea Aérea de Alta Tensión CAM

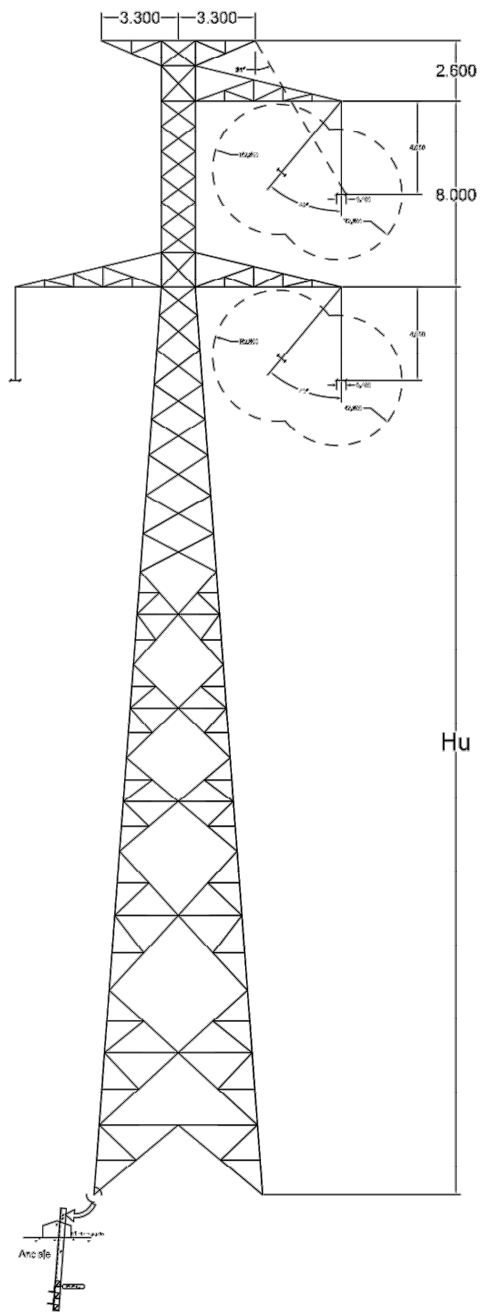
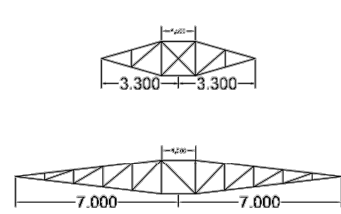




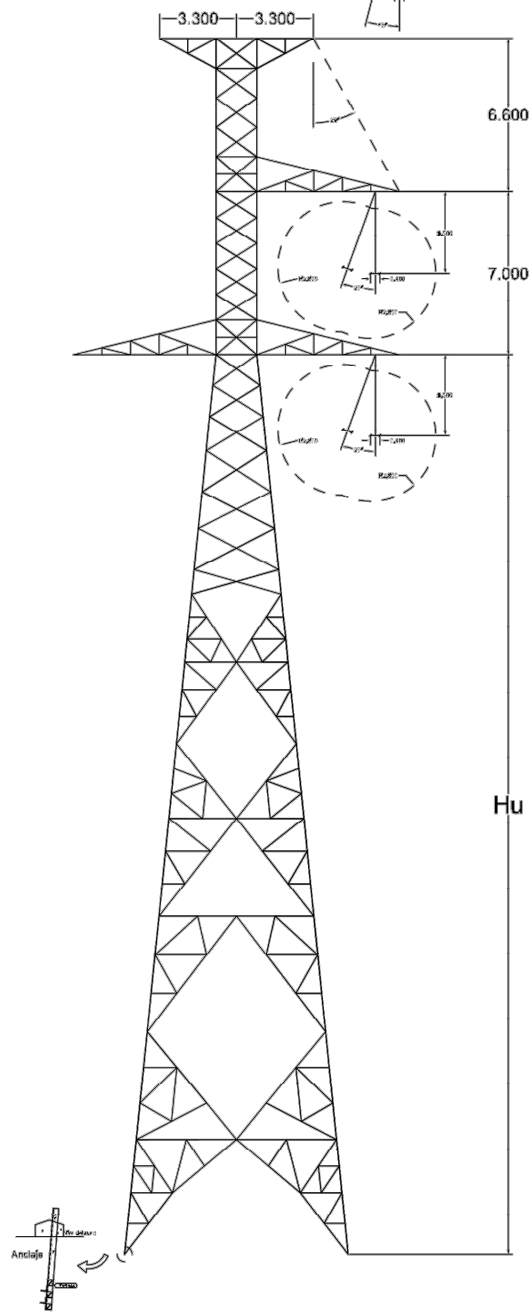
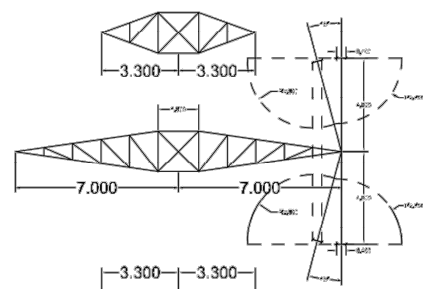
- LÍMITES**
- Autonomico
 - - - Término municipal
- RED ELÉCTRICA EXISTENTE**
- Líneas de Alta Tensión Existentes
- INSTALACIONES INCLUIDAS EN EL ÁMBITO DEL PLAN ESPECIAL**
- Línea Aérea de Alta Tensión CAM
 - 51 • Apoyos Línea Aérea de Alta Tensión CAM
- INSTALACIONES NO INCLUIDAS EN EL ÁMBITO DEL PLAN ESPECIAL**
- Línea Aérea de Alta Tensión C-LM



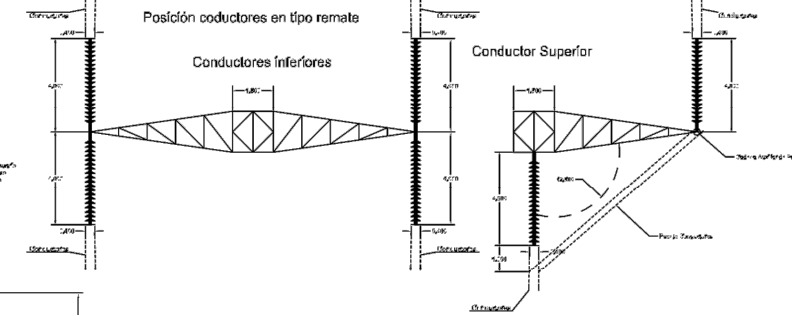
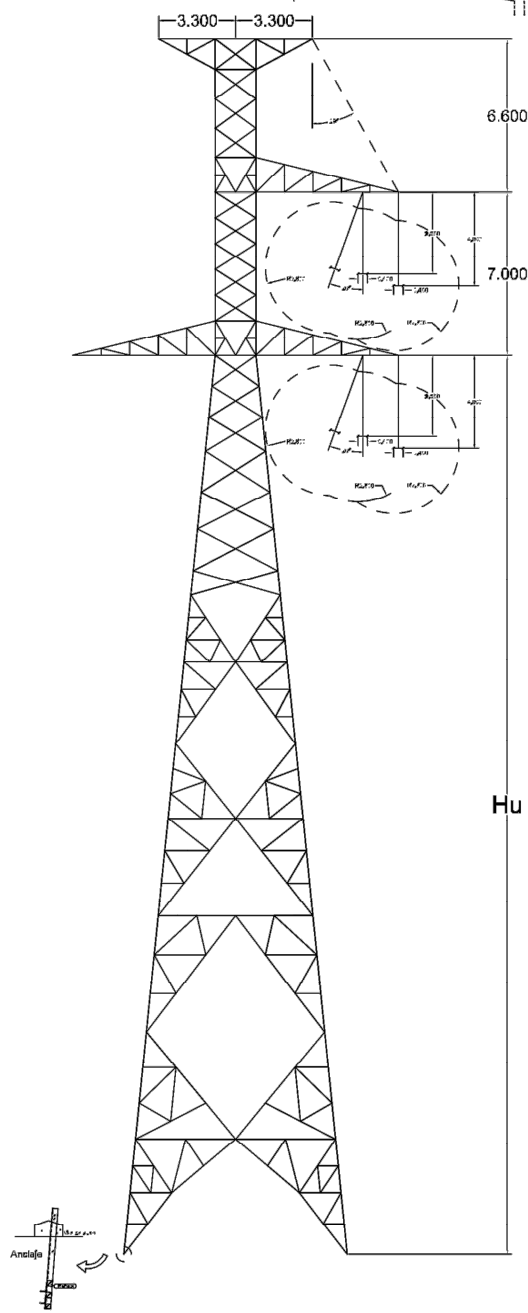
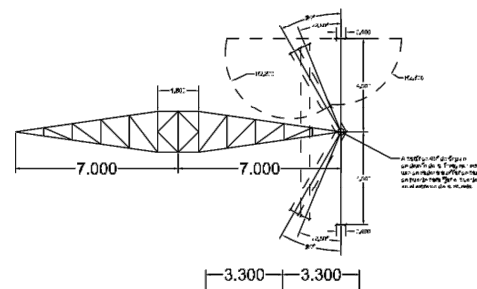




APOYO TIPO IME SUS SC 400



APOYO TIPO IME ANIII SC 400



Usos Máximos Torre		
Tipo de Torre	Ángulo Desvío Línea (°)	Vano Viento Máximo (m)
IME-SUS-SC-400	Suspensión 0°	460

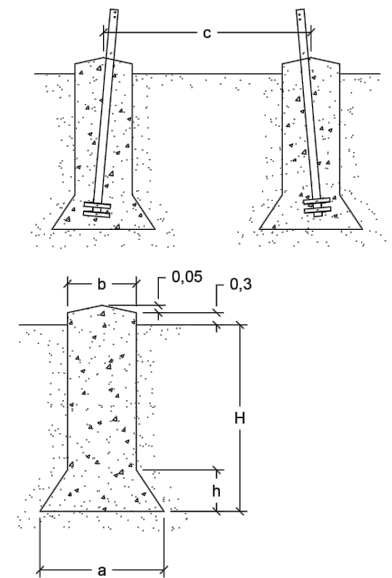
IME-SUS-400-SC		
Denominación Torre	Hu (m)	Separación entre centro de Cimentaciones "C" (m)
IME-SUS-SC-400-27	27	5.72
IME-SUS-SC-400-30	30	6.218
IME-SUS-SC-400-33	33	6.633
IME-SUS-SC-400-36	36	7.08
IME-SUS-SC-400-39	39	7.51

Usos Máximos Torre		
Tipo de Torre	Ángulo Desvío Línea (°)	Vano Viento Máximo (m)
IME-ANII-SC-400	Amarre 0°-30°	500

IME-ANII-400-SC		
Denominación Torre	Hu (m)	Separación entre centro de Cimentaciones "C" (m)
IME-ANII-SC-400-21	21	6.31
IME-ANII-SC-400-24	24	6.92
IME-ANII-SC-400-27	27	7.53
IME-ANII-SC-400-30	30	8.14
IME-ANII-SC-400-33	33	8.73
IME-ANII-SC-400-36	36	9.34
IME-ANII-SC-400-39	39	9.95

Usos Máximos Torre		
Tipo de Torre	Ángulo Desvío Línea (°)	Vano Viento Máximo (m)
IME-ANIII-SC-400	Amarre 0°-60°	500
	Fin de Línea	250

IME-ANIII-SC-400		
Denominación Torre	Hu (m)	Separación entre centro de Cimentaciones "C" (m)
IME-ANIII-SC-400-21	21	6.32
IME-ANIII-SC-400-24	24	6.93



IME-SUS-400-SC		
Denominación Torre	Hu (m)	Separación entre centro de Cimentaciones "C" (m)
IME-SUS-SC-400-27	27	5.72
IME-SUS-SC-400-30	30	6.218
IME-SUS-SC-400-33	33	6.633
IME-SUS-SC-400-36	36	7.08
IME-SUS-SC-400-39	39	7.51

IME-ANII-400-SC		
Denominación Torre	Hu (m)	Separación entre centro de Cimentaciones "C" (m)
IME-ANII-SC-400-21	21	6.31
IME-ANII-SC-400-24	24	6.92
IME-ANII-SC-400-27	27	7.53
IME-ANII-SC-400-30	30	8.14
IME-ANII-SC-400-33	33	8.73
IME-ANII-SC-400-36	36	9.34
IME-ANII-SC-400-39	39	9.95

IME-ANIII-SC-400		
Denominación Torre	Hu (m)	Separación entre centro de Cimentaciones "C" (m)
IME-ANIII-SC-400-21	21	6.32
IME-ANIII-SC-400-24	24	6.93

