

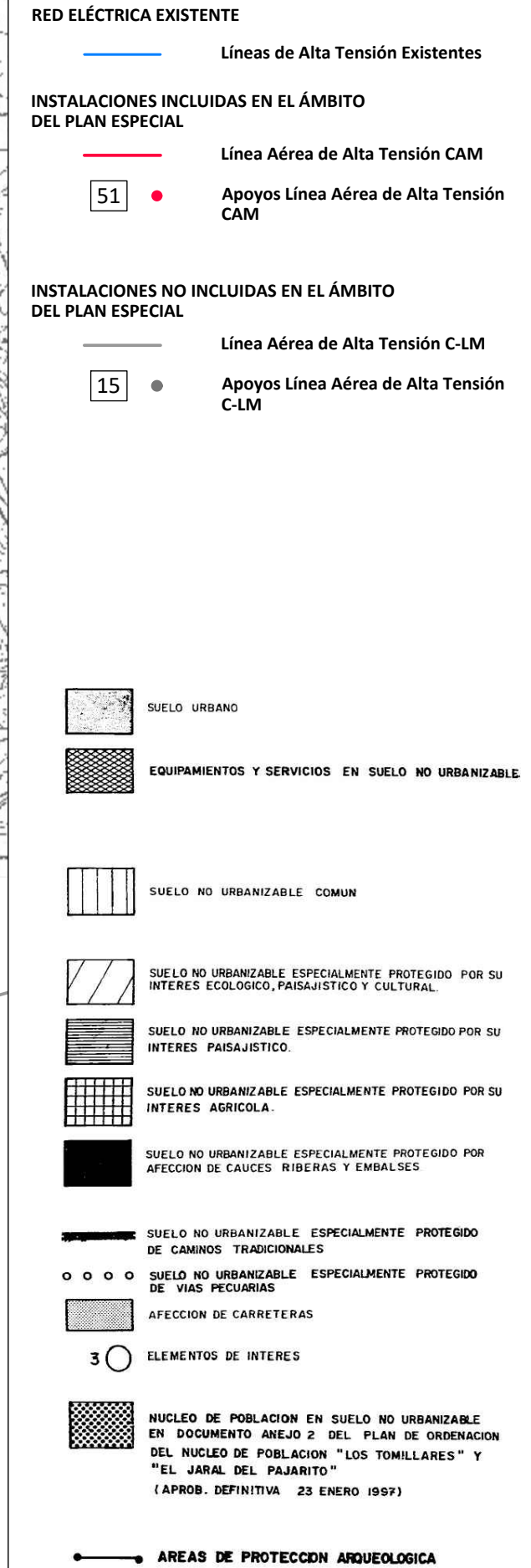
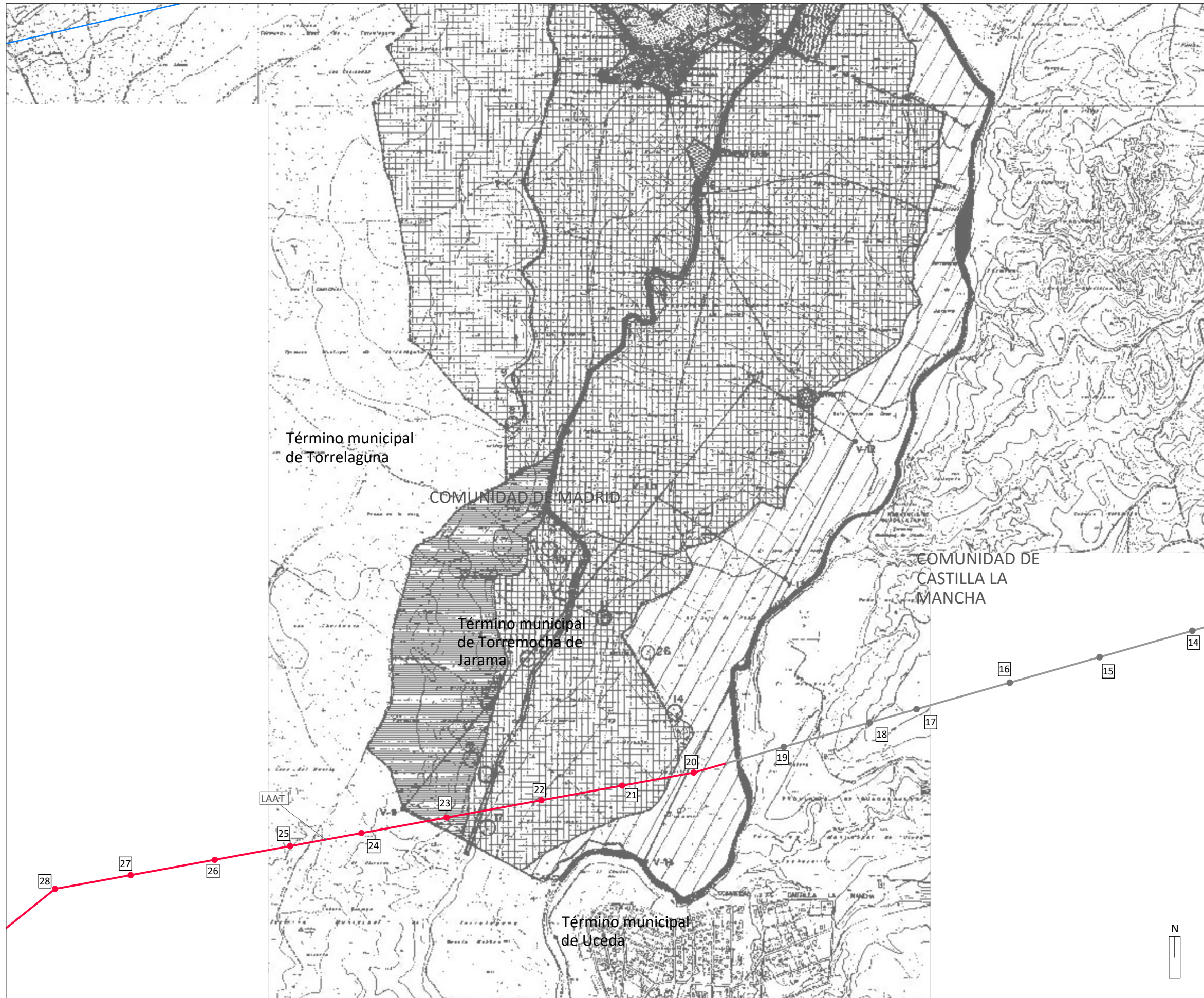
- RED ELÉCTRICA EXISTENTE**
- Líneas de Alta Tensión Existentes
- INSTALACIONES INCLUIDAS EN EL ÁMBITO DEL PLAN ESPECIAL**
- Línea Aérea de Alta Tensión CAM
  - 51 • Apoyos Línea Aérea de Alta Tensión CAM

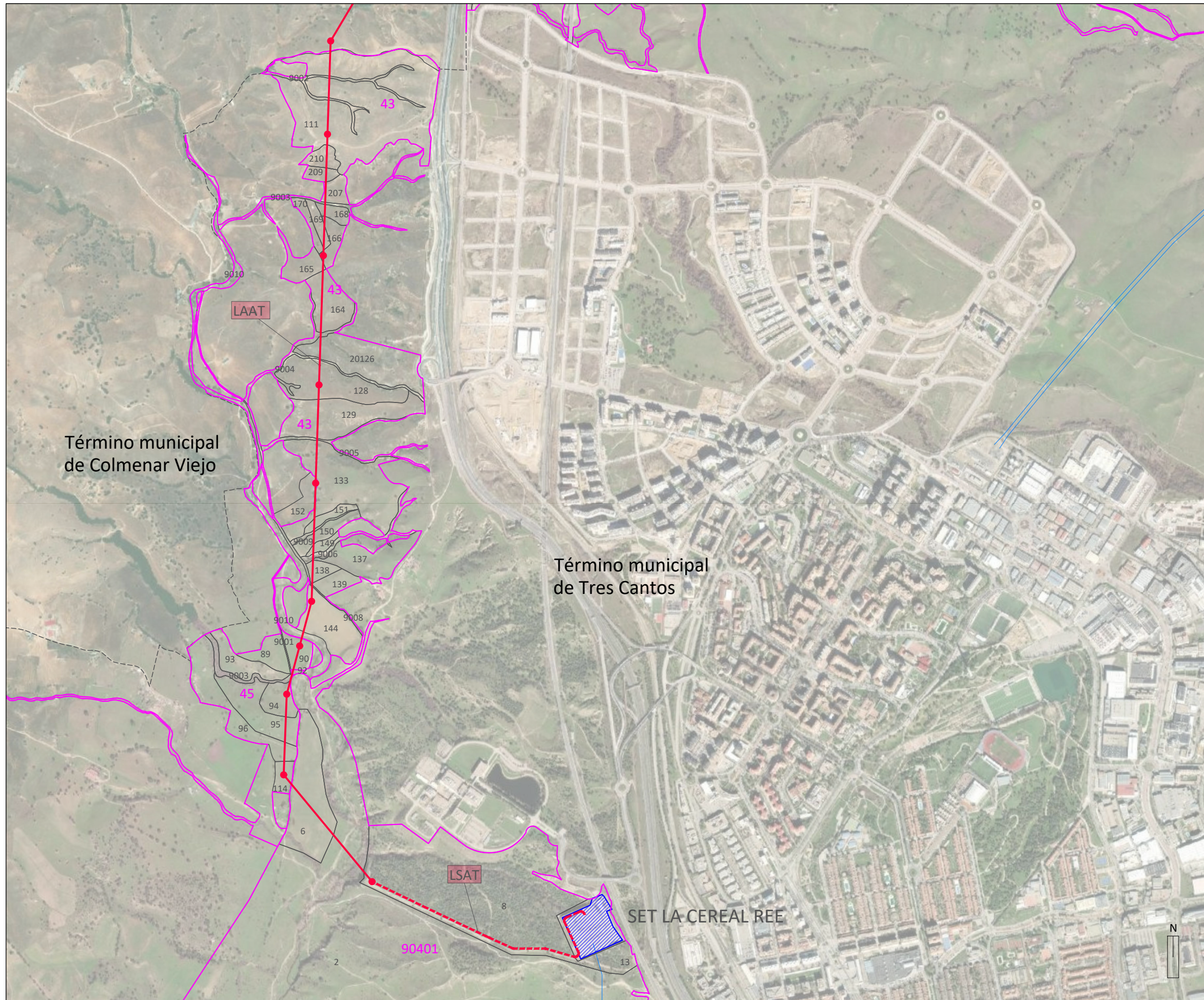
**LIMITE DEL TERMINO MUNICIPAL** - - - - -

**CLASIFICACION DEL SUELO**

- SUELO URBANO **S.U.** [Pattern]
- SUELO APTO PARA URBANIZAR **S.A.U.** [Pattern]
- SUELO NO URBANIZABLE
- PROTECCION: AMBIENTAL\_FORESTAL [Pattern]
- PROTECCION: AGRICOLA [Pattern]
- COMUN [Pattern]
- SISTEMAS GENERALES DE INFRAESTRUCTURA [Pattern]
- RESERVA **R** [Pattern]
- DELIMITACION "LOS TOMILLARES" (PLAN DE ORDENACION DE NUCLEO DE POBLACION P.O.N.P.) [Pattern]

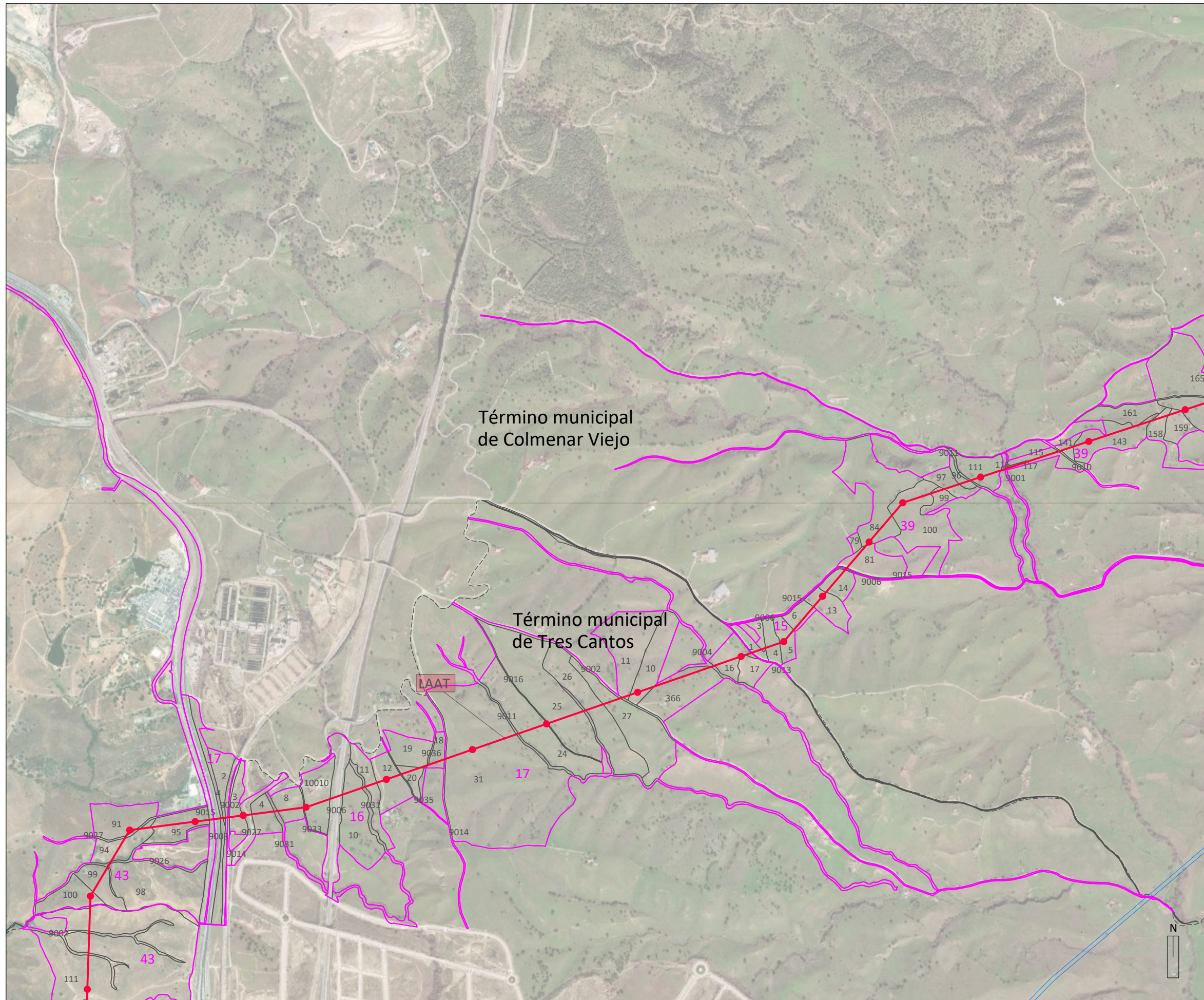
OFICINA DE INFORMACION



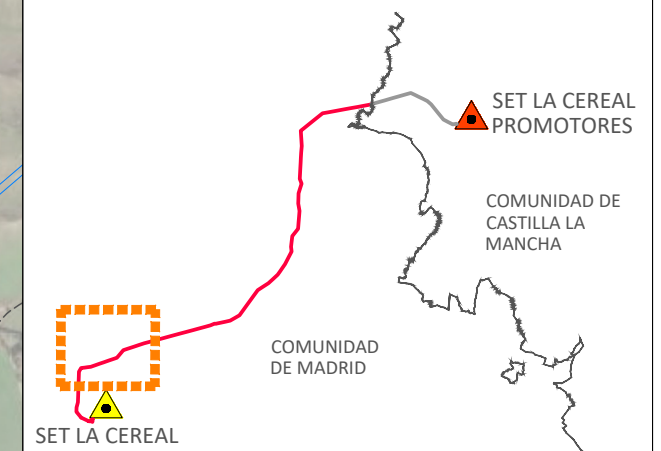


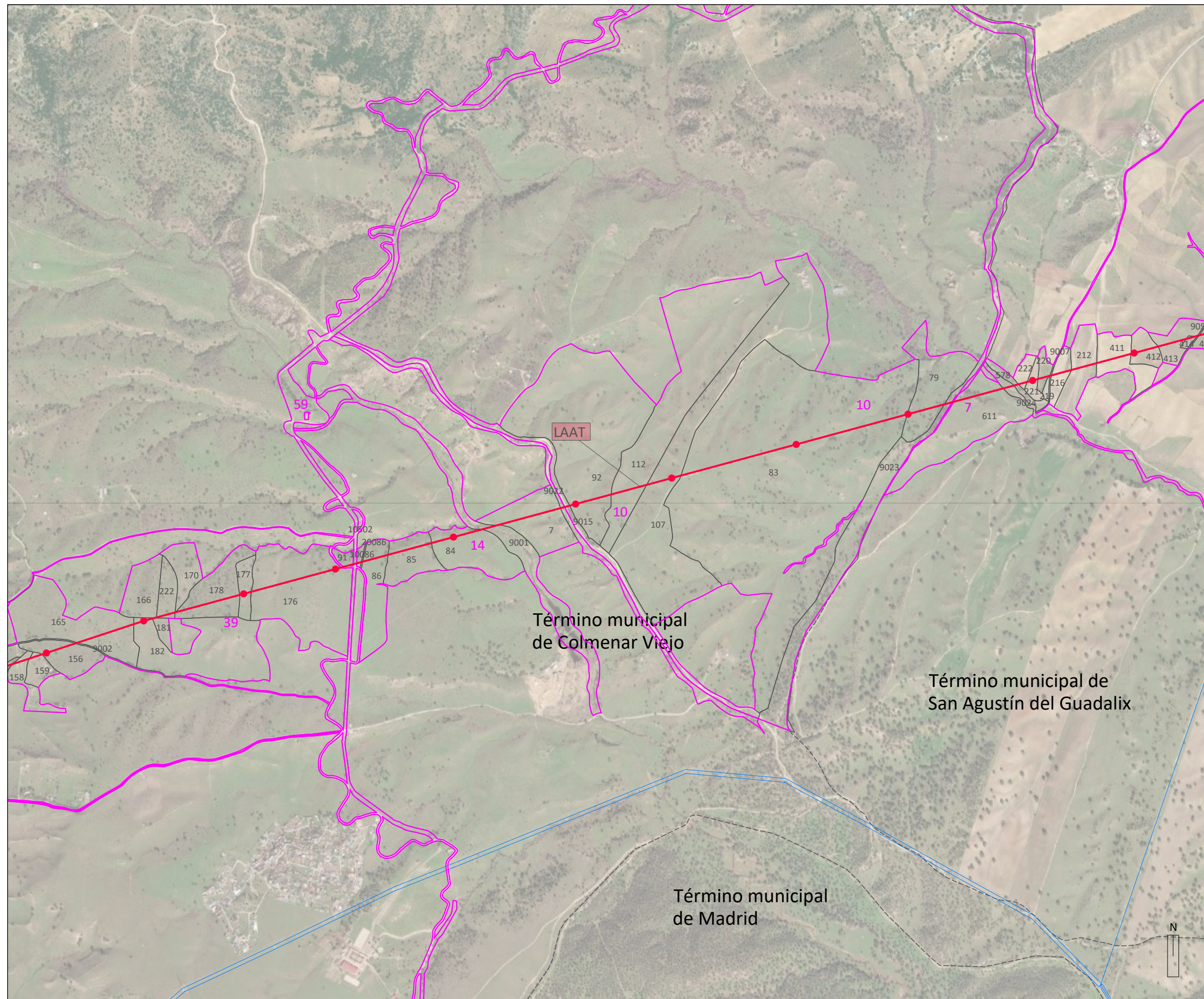
- LÍMITES**
- ■ ■ ■ ■ Autonómico
  - - - - - Término municipal
  - 17 Polígono catastro
  - 83 Parcela catastro
- RED ELÉCTRICA EXISTENTE**
- Subestación La Cereal REE
  - Líneas de Alta Tensión Existentes
- INSTALACIONES INCLUIDAS EN EL ÁMBITO DEL PLAN ESPECIAL**
- Línea Aérea de Alta Tensión CAM
  - Línea Subterránea de Alta Tensión CAM





- LÍMITES**
- Autonomico
  - Término municipal
  - 17 Polígono catastro
  - 83 Parcela catastro
- RED ELÉCTRICA EXISTENTE**
- Líneas de Alta Tensión Existentes
- INSTALACIONES INCLUIDAS EN EL ÁMBITO DEL PLAN ESPECIAL**
- Línea Aérea de Alta Tensión CAM





- LÍMITES**
- Autonómico
  - Término municipal
  - 17 Polígono catastro
  - 83 Parcela catastro
- RED ELÉCTRICA EXISTENTE**
- Líneas de Alta Tensión Existentes
- INSTALACIONES INCLUIDAS EN EL ÁMBITO DEL PLAN ESPECIAL**
- Línea Aérea de Alta Tensión CAM





- LÍMITES**
- ■ ■ ■ ■ Autonómico
  - - - - - Término municipal
  - 17 Polígono catastro
  - 83 Parcela catastro
- RED ELÉCTRICA EXISTENTE**
- Líneas de Alta Tensión Existentes
- INSTALACIONES INCLUIDAS EN EL ÁMBITO DEL PLAN ESPECIAL**
- — Línea Aérea de Alta Tensión CAM



Término municipal de San Agustín del Guadalix

Término municipal de El Molar



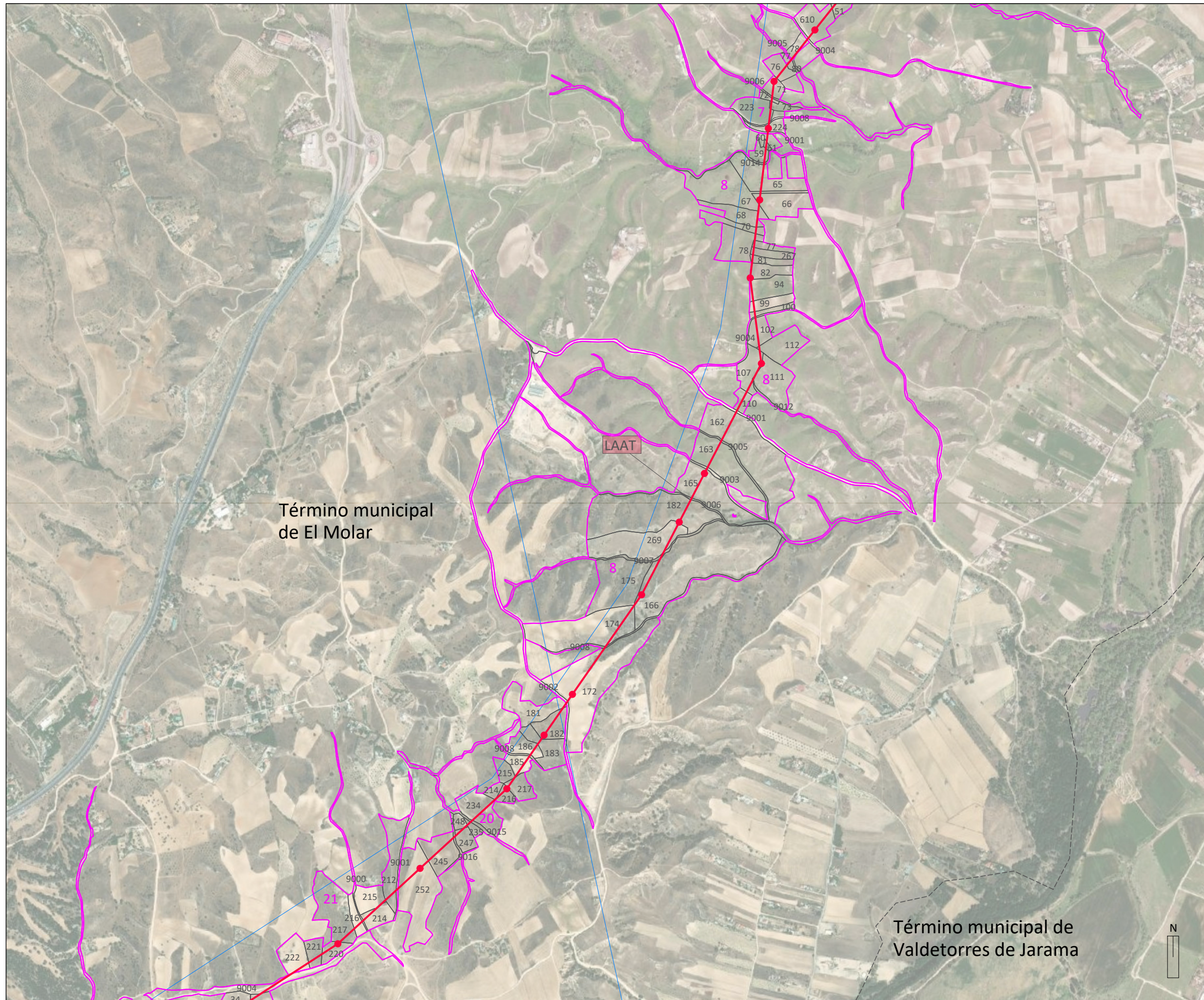
**BORRADOR DEL PLAN ESPECIAL DE INFRAESTRUCTURAS**  
**"PROYECTO FOTOVOLTAICO LA CEREAL" (PFot-723)**  
 SEPTIEMBRE DE 2021

**BLOQUE I. DOCUMENTACIÓN INFORMATIVA**  
**VOLUMEN 2. PLANOS DE INFORMACIÓN**

**PLANO**  
**ÁMBITO DEL PLAN ESPECIAL**  
**TÉRMINOS MUNICIPALES DE SAN AGUSTÍN DEL**  
**GUADALIX Y EL MOLAR**

**ESCALA**  
**1:15.000**

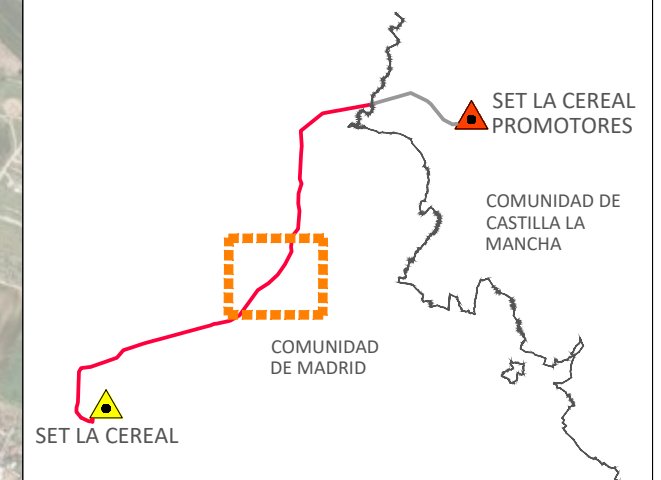
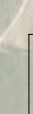
**Nº**  
**14-4**

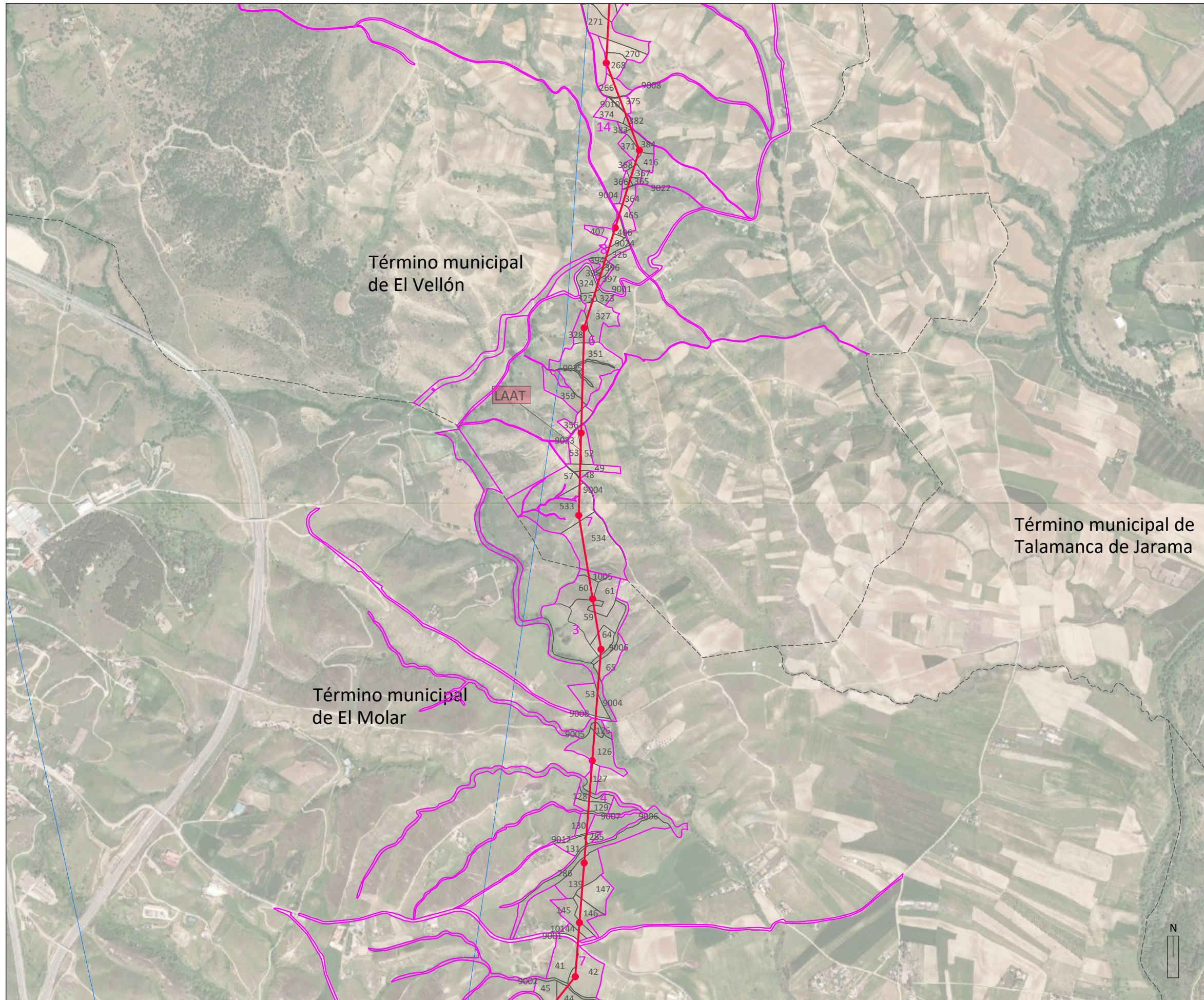


- LÍMITES**
- ▬▬▬▬ Autonómico
  - - - - Término municipal
  - 17 Polígono catastro
  - 83 Parcela catastro
- RED ELÉCTRICA EXISTENTE**
- Líneas de Alta Tensión Existentes
- INSTALACIONES INCLUIDAS EN EL ÁMBITO DEL PLAN ESPECIAL**
- Línea Aérea de Alta Tensión CAM

Término municipal de El Molar

Término municipal de Valdetorres de Jarama

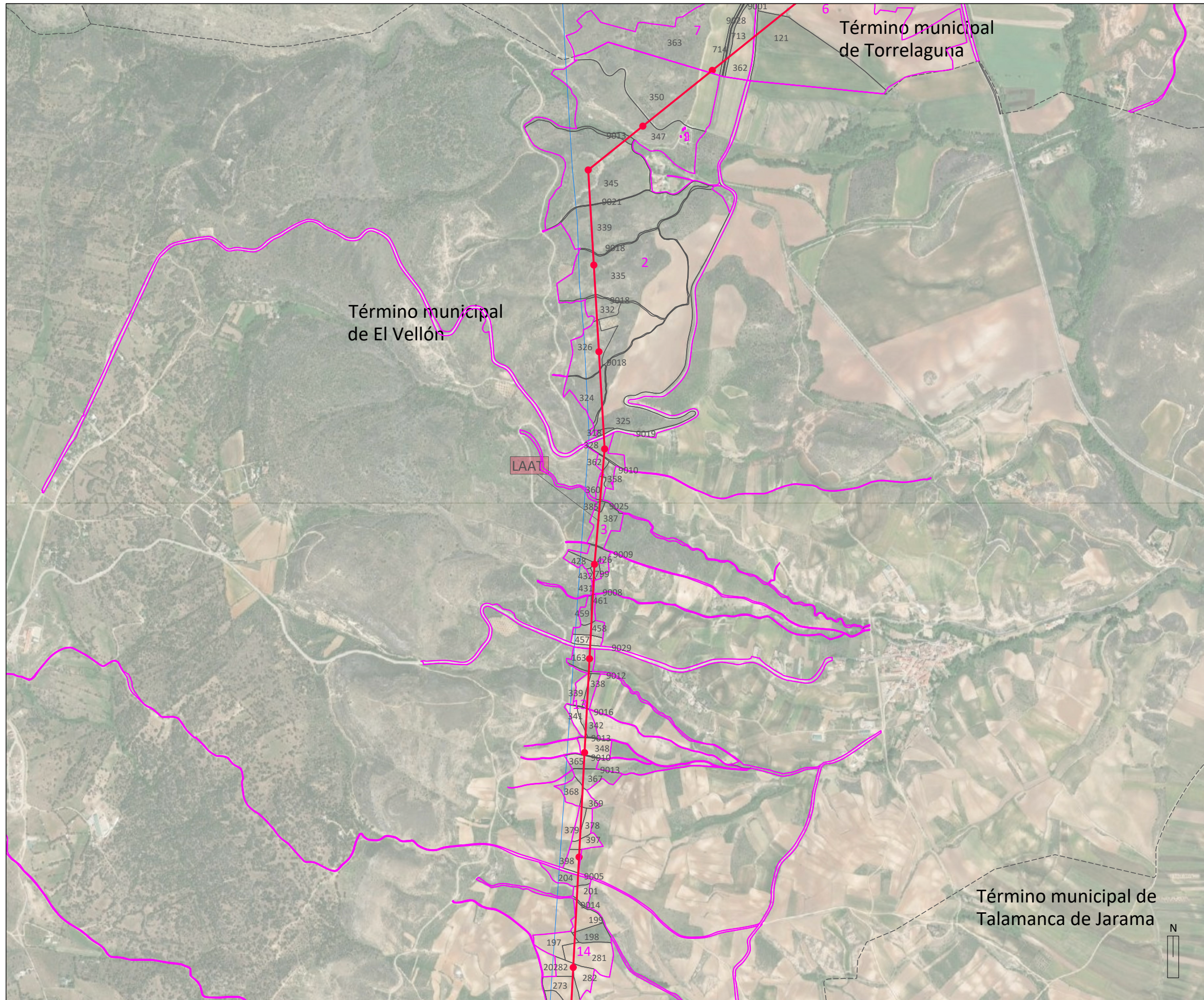




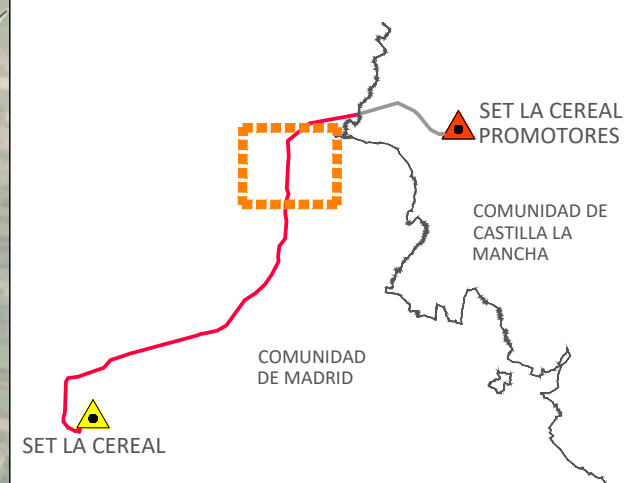
- LÍMITES**
- Autonomómico
  - Término municipal
  - 17 Polígono catastro
  - 83 Parcela catastro
- RED ELÉCTRICA EXISTENTE**
- Líneas de Alta Tensión Existentes
- INSTALACIONES INCLUIDAS EN EL ÁMBITO DEL PLAN ESPECIAL**
- Línea Aérea de Alta Tensión CAM







- LÍMITES**
- Autonómico
  - Término municipal
  - 17 Polígono catastro
  - 83 Parcela catastro
- RED ELÉCTRICA EXISTENTE**
- Líneas de Alta Tensión Existentes
- INSTALACIONES INCLUIDAS EN EL ÁMBITO DEL PLAN ESPECIAL**
- Línea Aérea de Alta Tensión CAM



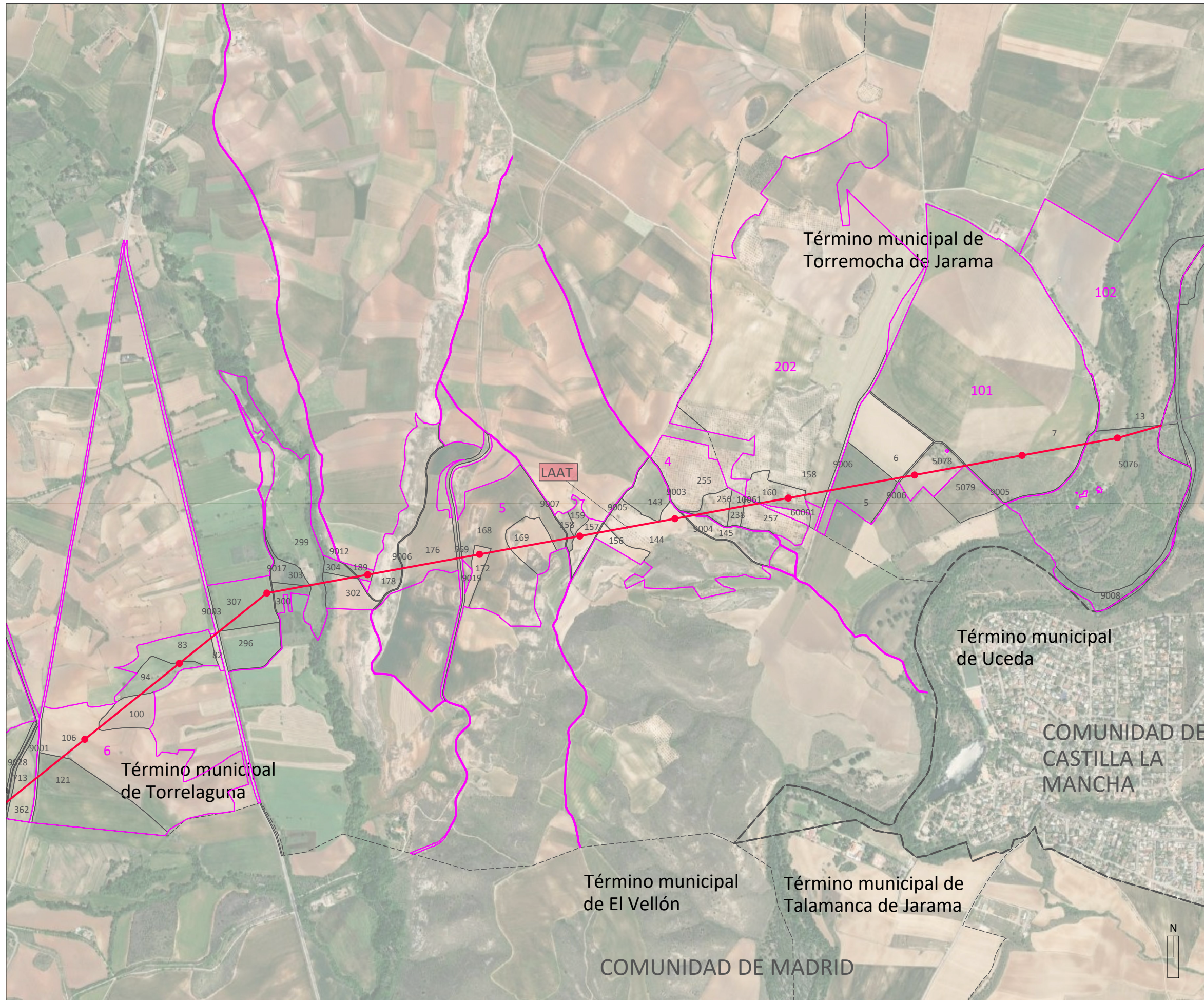
**BORRADOR DEL PLAN ESPECIAL DE INFRAESTRUCTURAS**  
**"PROYECTO FOTOVOLTAICO LA CEREAL" (PFot-723)**  
 SEPTIEMBRE DE 2021

**BLOQUE I. DOCUMENTACIÓN INFORMATIVA**  
**VOLUMEN 2. PLANOS DE INFORMACIÓN**

**PLANO**  
**ÁMBITO DEL PLAN ESPECIAL**  
**TÉRMINOS MUNICIPALES DE EL VELLÓN**  
**Y TORRELAGUNA**

**ESCALA**  
**1:15.000**

**Nº**  
**14-7**



- LÍMITES**
- Autonómico
  - Término municipal
  - 17 Polígono catastro
  - 83 Parcela catastro
- RED ELÉCTRICA EXISTENTE**
- Líneas de Alta Tensión Existentes
- INSTALACIONES INCLUIDAS EN EL ÁMBITO DEL PLAN ESPECIAL**
- Línea Aérea de Alta Tensión CAM
- INSTALACIONES NO INCLUIDAS EN EL ÁMBITO DEL PLAN ESPECIAL**
- Línea Aérea de Alta Tensión C-LM

