

RED ELÉCTRICA EXISTENTE

- Subestación La Cereal REE
- Líneas de Alta Tensión Existentes

INSTALACIONES INCLUIDAS EN EL ÁMBITO DEL PLAN ESPECIAL

- Línea Aérea de Alta Tensión CAM
- Línea Subterránea de Alta Tensión CAM
- Apoyos Línea Aérea de Alta Tensión CAM

++++ LIMITE DEL TERMINO MUNICIPAL

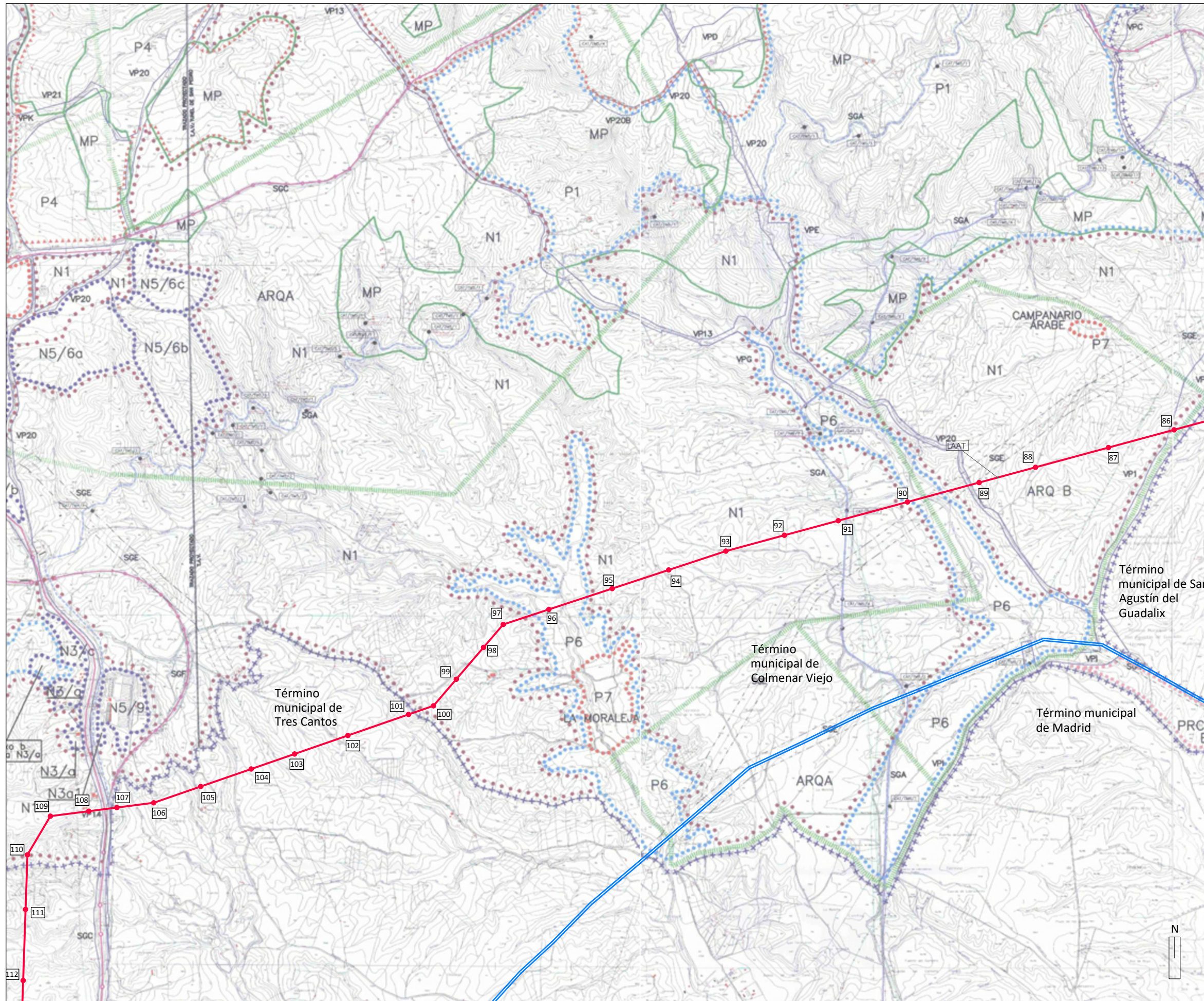
SUELO NO URBANIZABLE PROTEGIDO

- PARQUE REGIONAL DE LA CUENCA ALTA DEL MANZANARES. A1 RESERVA NATURAL INTEGRAL
- PARQUE REGIONAL DE LA CUENCA ALTA DEL MANZANARES. PARQUE AGROPECUARIO PRODUCTOR. B2
- PARQUE REGIONAL DE LA CUENCA ALTA DEL MANZANARES. PARQUE AGROPECUARIO A REGENERAR. B3
- DE RIBERA
- CAUCES DE AGUA
- FRANJA DE PROTECCIÓN ZEPA
- MONTE PRESERVADO
- PRESERVADO AGROPECUARIO
- DE DEHESA
- RED GENERAL/SUPRAMUNICIPAL ENERGÉTICA
- RED SUPRAMUNICIPAL DE COMUNICACIONES

RED DE VIAS PECUARIAS - ESPACIOS LIBRES PROTEGIDOS

- VEREDA DE LAS VIAS DE VIÑUELAS Y EL PARDO
- CORDEL DE VALDELOSHIELOS
- HUELGAS DE ARROYO TEJADA
- VEREDA DE ACERAS
- CORDEL DE MIRAE. MAD.
- CORDEL DE LA MARMOTA
- CORDEL DE DOÑANA
- VEREDA Y DESCANSADERO DEL ACERAL
- DESCANSADERO JUNCAL DE SAN JORGE

- AREAS ARQUEOLOGICAS (A, B, C)
- LOCALIZACIÓN VERTEDERO DE INERTES
- ELEMENTO CATALOGADO
- SUELO URBANO
- SUELO URBANO ASIMILABLE A SNUP/A1
- SUELO URBANIZABLE SECTORIZADO



RED ELÉCTRICA EXISTENTE

— Líneas de Alta Tensión Existentes

INSTALACIONES INCLUIDAS EN EL ÁMBITO DEL PLAN ESPECIAL

— Línea Aérea de Alta Tensión CAM

51 ● Apoyos Línea Aérea de Alta Tensión CAM

SUELO NO URBANIZABLE

- N1 SUELO DE ORIENTACIÓN GANADERA
- N3 SERVICIOS BÁSICOS Y DE CARRETERA
- N4 INSTALACIONES DE DEFENSA
- N5 INSTALACIONES ESPECIALES/ N° DE REFERENCIA

PROTEGIDO

- A1 PRCAM - RESERVA NATURAL INTEGRAL
- A2 PRCAM - RESERVA NATURAL EDUCATIVA
- B1 PRCAM - PARQUE COMARCAL AGROPECUARIO PROTECTOR
- B2 PRCAM - PARQUE COMARCAL AGROPECUARIO PRODUCTOR
- B3 PRCAM - PARQUE COMARCAL AGROPECUARIO A REGENERAR
- MP MONTES PRESERVADOS (LEY 16/1995 CAM)
- ARQ ZONA ARQUEOLÓGICA
- VP2 VIA PECUARIA / N° O LETRA DE REFERENCIA
- P1 ALTO VALOR ECOLÓGICO
- P4 DEHESAS
- P5 INTERÉS PAISAJÍSTICO
- P6 PROTECCIÓN DE RIBERA Y ECOLÓGICA
- P7 INTERÉS HISTÓRICO-CULTURAL

SISTEMA GENERAL

- SGF FERROCARRIL
- SGC VIARIO

SUELO URBANO Y URBANIZABLE

- SU SUELO URBANO
- URB SUELO URBANIZABLE

LÍMITE DEL TÉRMINO MUNICIPAL

- /N NUEVA CONSTRUCCIÓN
- SGA CONDUCCIÓN DE AGUA
- SGE PASILLO ELÉCTRICO

● ELEMENTO CATALOGADO

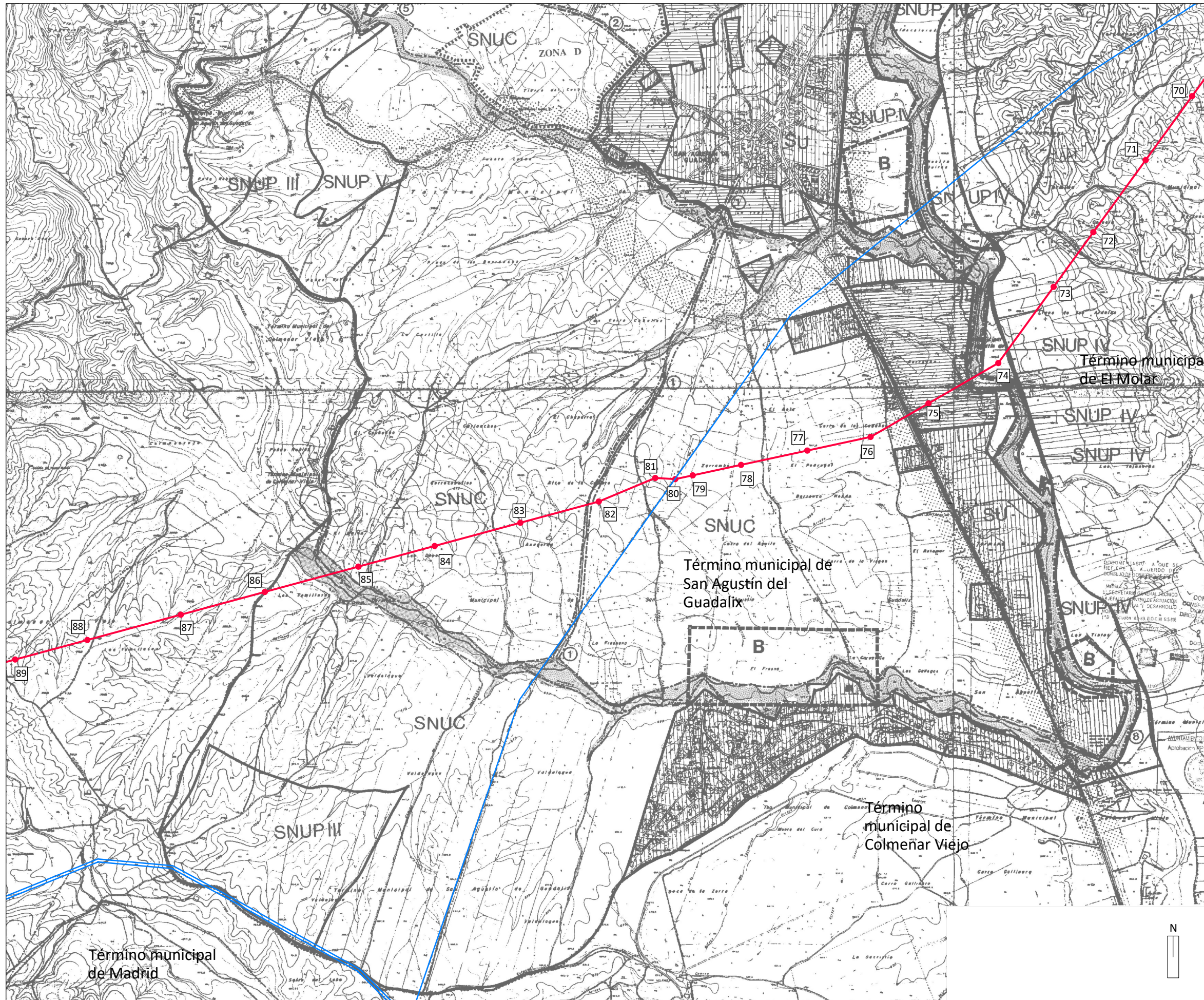
[CAT/TM3/12]



BORRADOR DEL PLAN ESPECIAL DE INFRAESTRUCTURAS
"PROYECTO FOTOVOLTAICO LA CEREAL" (PFot-723 AC)
 SEPTIEMBRE DE 2021

BLOQUE I. DOCUMENTACIÓN INFORMATIVA
VOLUMEN 2. PLANOS DE INFORMACIÓN

PLANO PGOU COLMENAR VIEJO
ESCALA 1:25.000
Nº 1. ESTRUCTURA GENERAL Y ORGÁNICA DEL TERRITORIO MUNICIPAL. SUELO NO URBANIZABLE
13-2



RED ELÉCTRICA EXISTENTE

— Líneas de Alta Tensión Existentes

INSTALACIONES INCLUIDAS EN EL ÁMBITO DEL PLAN ESPECIAL

— Línea Aérea de Alta Tensión CAM

51 • Apoyos Línea Aérea de Alta Tensión CAM

CLASIFICACIÓN Y ORDENACIÓN DEL SUELO NO URBANIZABLE

Clasificación del Suelo:

▨ SU: Suelo Urbano

▨ SAU: Suelo Apto para Urbanizar

Suelo No Urbanizable:

▨ Clase I. Cauces y Riberas

▨ Clase II. Vías Pecuarias

SNUP III Clase III. Espacios Forestales en Régimen Especial

SNUP IV Clase IV. Espacios de Interés Edafológico y Agrícola

SNUP V Clase V. Espacios de Interés Agropecuario Extensivo

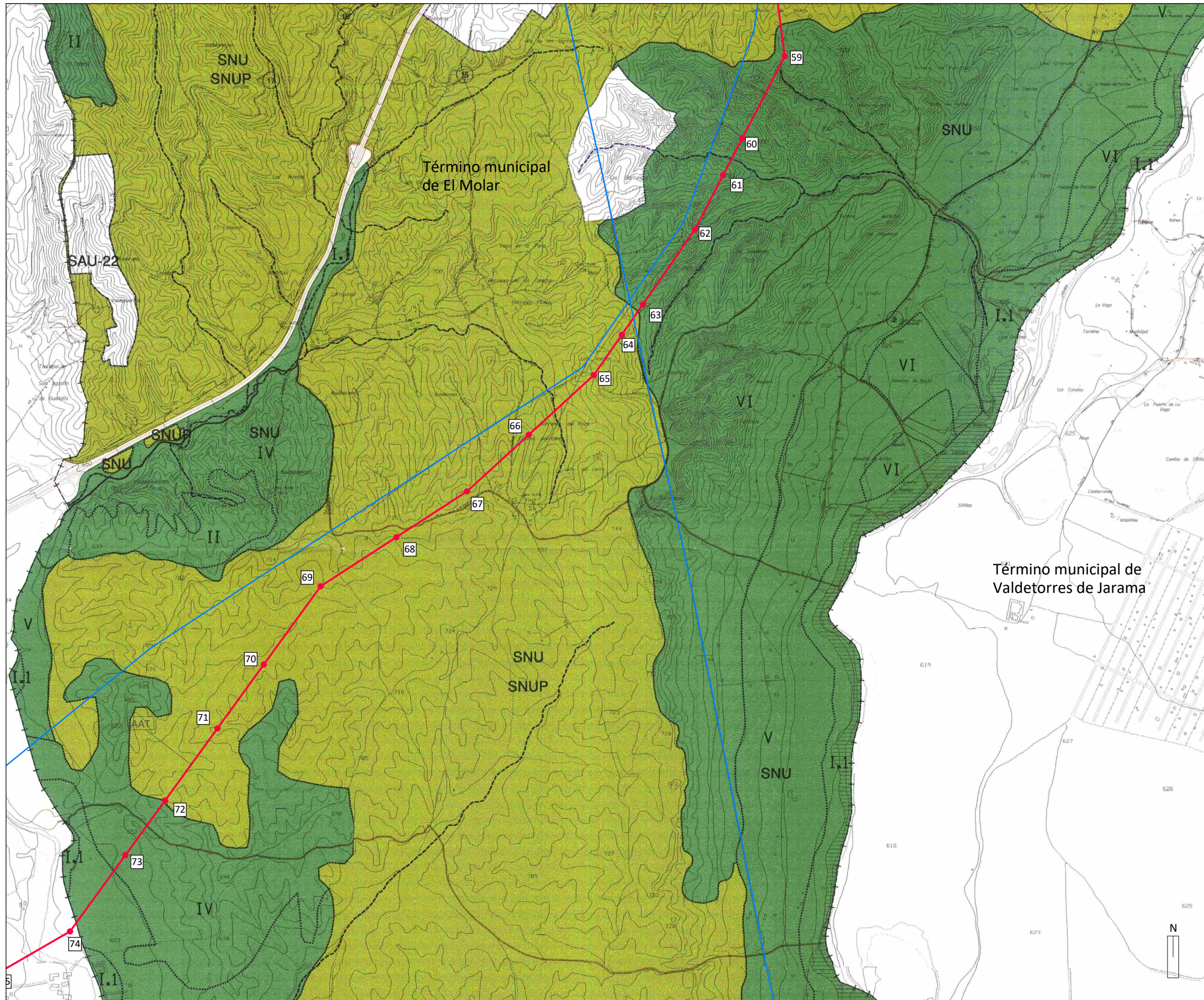
SNUC SNUC. Suelo No Urbanizable Común

Otras protecciones:

▨ Protecciones Arqueológicas. A, B y C.

▨ ZONA D: Ámbito de localización preferente de Dotaciones Supralocales en Suelo No Urbanizable

▨ Línea de fuerza estructurante del viario Regional



RED ELÉCTRICA EXISTENTE

— Líneas de Alta Tensión Existentes

INSTALACIONES INCLUIDAS EN EL ÁMBITO DEL PLAN ESPECIAL

— Línea Aérea de Alta Tensión CAM
 51 • Apoyos Línea Aérea de Alta Tensión CAM

DELIMITACIONES

—+—+—+—	LÍMITE DEL TÉRMINO MUNICIPAL
—	LÍMITE DEL SUELO URBANO
- - - - -	LÍMITE DEL SUELO APTO PARA URBANIZAR
· · · · ·	LÍMITE DE CATEGORÍAS DE SUELO NO URBANIZABLE
①	ELEMENTO CATALOGADO Nº

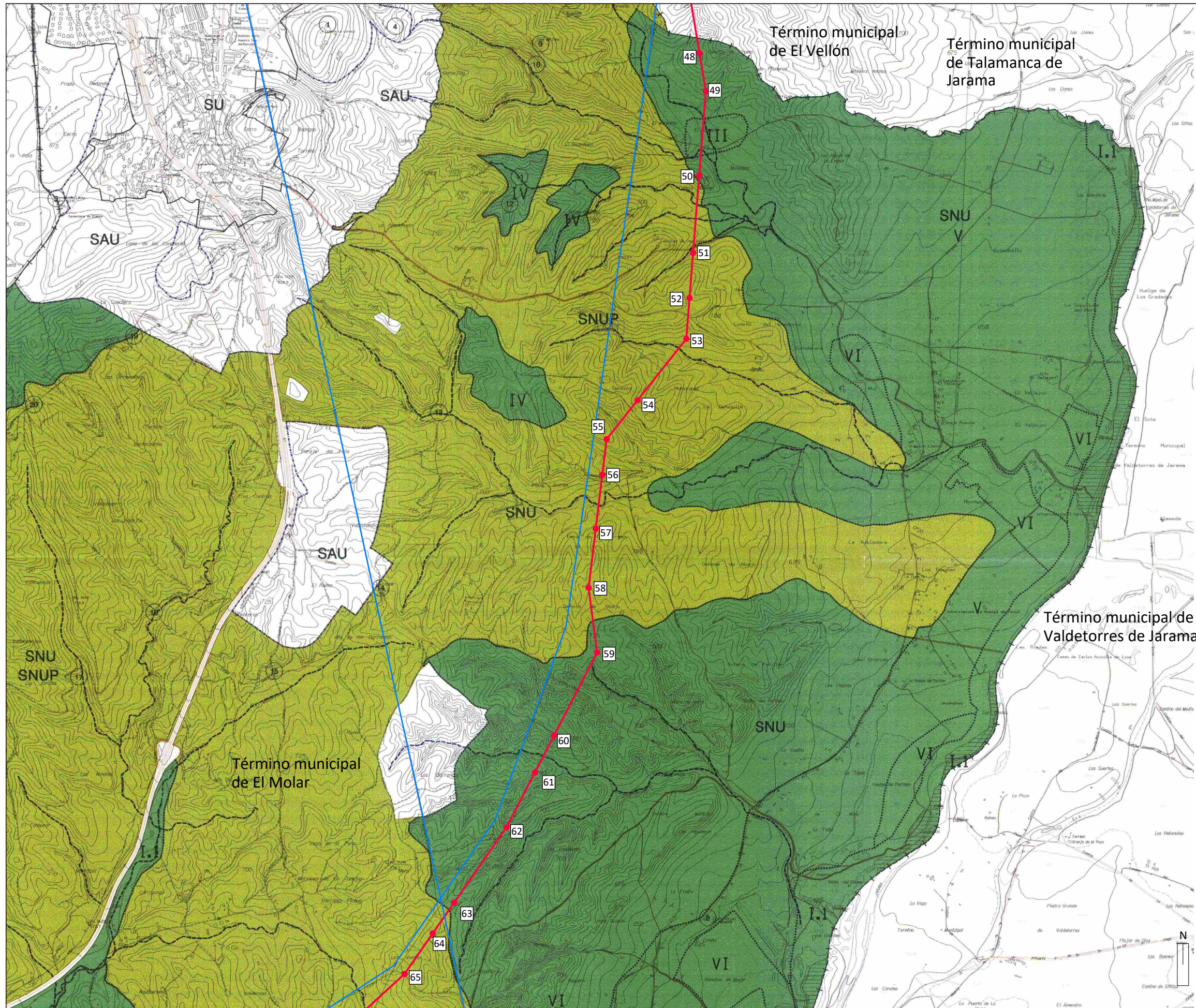
CLASIFICACION

SUELO URBANO	SU
SUELO APTO PARA URBANIZAR	SAU
SUELO NO URBANIZABLE	SNU

CATEGORIAS DEL SUELO NO URBANIZABLE

SUELO NO URBANIZABLE PRESERVADO	SNUP
SUELO NO URBANIZABLE DE ESPECIAL PROTECCIÓN DE CAUCES Y RIBERAS	I.1
SUELO NO URBANIZABLE DE ESPECIAL PROTECCIÓN DE ESPACIOS FORESTALES EN RÉGIMEN ESPECIAL	II
SUELO NO URBANIZABLE DE ESPECIAL PROTECCIÓN DE ESPACIOS DE INTERÉS FORESTAL Y PAISAJÍSTICO	III
SUELO NO URBANIZABLE DE ESPECIAL PROTECCIÓN DE ESPACIOS DE INTERÉS AGROPECUARIO EXTENSIVO	IV
SUELO NO URBANIZABLE DE ESPECIAL PROTECCIÓN DE ESPACIOS DE INTERÉS EDAFOLÓGICO Y AGRÍCOLA	V
SUELO NO URBANIZABLE DE ESPECIAL PROTECCIÓN DE ESPACIOS RURALES CON RESTRICCIONES DE USO	VI
SUELO NO URBANIZABLE DE ESPECIAL PROTECCIÓN DE VÍAS PECUARIAS	





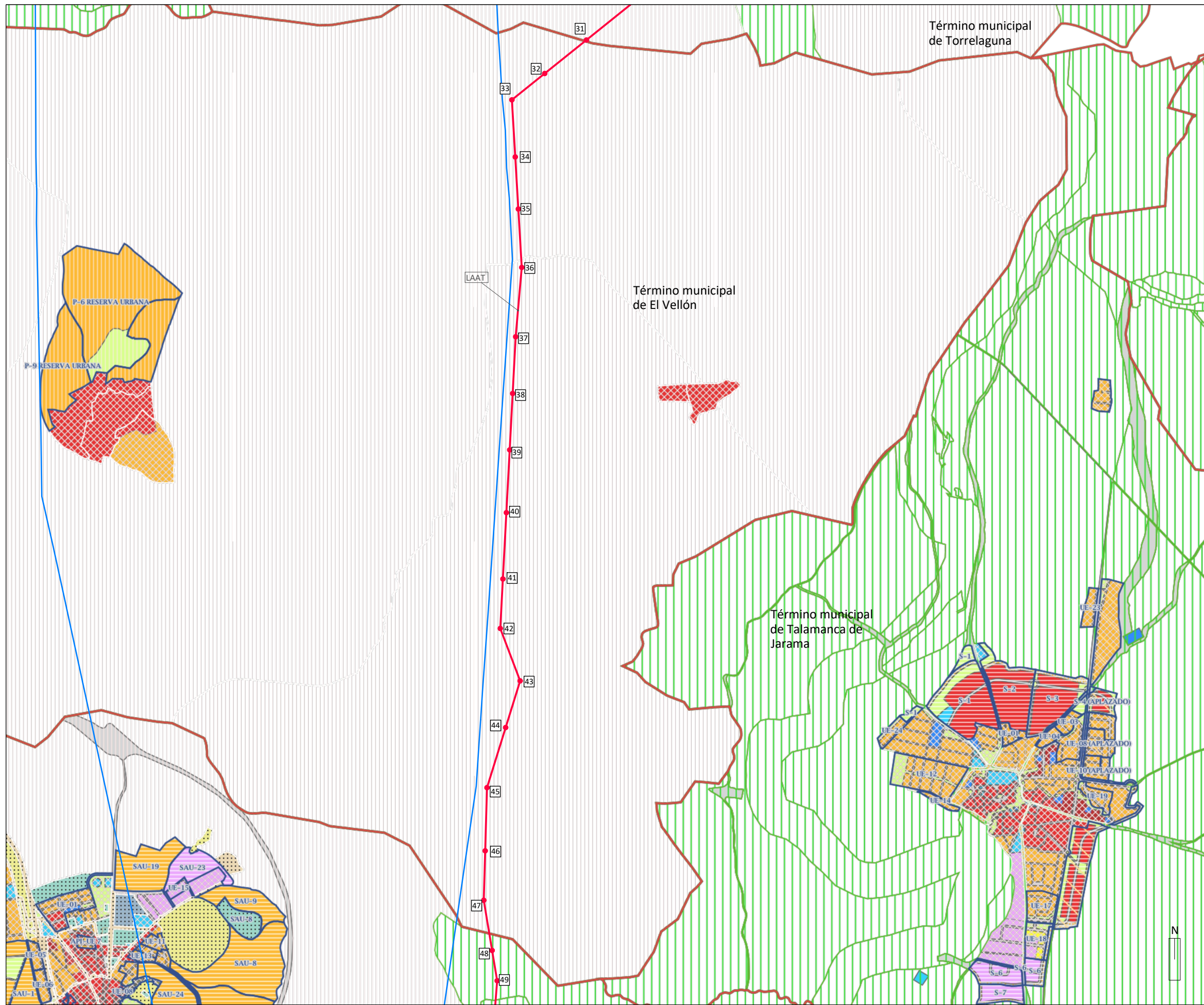
- RED ELÉCTRICA EXISTENTE**
- Líneas de Alta Tensión Existentes
- INSTALACIONES INCLUIDAS EN EL ÁMBITO DEL PLAN ESPECIAL**
- Línea Aérea de Alta Tensión CAM
 - Apoyos Línea Aérea de Alta Tensión CAM

DELIMITACIONES	
—+—+—+—	LÍMITE DEL TÉRMINO MUNICIPAL
—	LÍMITE DEL SUELO URBANO
— · — · — · — · —	LÍMITE DEL SUELO APTO PARA URBANIZAR
— · — · — · — · —	LÍMITE DE CATEGORÍAS DE SUELO NO URBANIZABLE
①	ELEMENTO CATALOGADO Nº

CLASIFICACION	
SUELO URBANO	SU
SUELO APTO PARA URBANIZAR	SAU
SUELO NO URBANIZABLE	SNU

CATEGORIAS DEL SUELO NO URBANIZABLE	
SUELO NO URBANIZABLE PRESERVADO	SNUP
SUELO NO URBANIZABLE DE ESPECIAL PROTECCIÓN DE CAUCES Y RIBERAS	I.1
SUELO NO URBANIZABLE DE ESPECIAL PROTECCIÓN DE ESPACIOS FORESTALES EN RÉGIMEN ESPECIAL	II
SUELO NO URBANIZABLE DE ESPECIAL PROTECCIÓN DE ESPACIOS DE INTERÉS FORESTAL Y PAISAJÍSTICO	III
SUELO NO URBANIZABLE DE ESPECIAL PROTECCIÓN DE ESPACIOS DE INTERÉS AGROPECUARIO EXTENSIVO	IV
SUELO NO URBANIZABLE DE ESPECIAL PROTECCIÓN DE ESPACIOS DE INTERÉS EDAFOLÓGICO Y AGRÍCOLA	V
SUELO NO URBANIZABLE DE ESPECIAL PROTECCIÓN DE ESPACIOS RURALES CON RESTRICCIONES DE USO	VI
SUELO NO URBANIZABLE DE ESPECIAL PROTECCIÓN DE VÍAS PECUARIAS	





RED ELÉCTRICA EXISTENTE

- Líneas de Alta Tensión Existentes

INSTALACIONES INCLUIDAS EN EL ÁMBITO DEL PLAN ESPECIAL

- Línea Aérea de Alta Tensión CAM
- 51 • Apoyos Línea Aérea de Alta Tensión CAM

Municipios

- Límite
- Límite de ámbito

Clasificación

- ☒ Suelo urbano / urbano consolidado
- ☒ Suelo urbano no consolidado
- ☐ Suelo urbanizable sectorizado
- ☐ Suelo urbanizable no sectorizado
- ☒ Suelo no urbanizable de protección
- ☐ Sistemas generales
- ☐ Aplazado
- ☐ Sin datos

Redes: tipo

- ☒ Red supramunicipal
- ☐ Red general - Sistema general
- ☐ Red local - Sistema local
- ☐ Sin datos

Ordenanzas: uso predominante

- Residencial
- Residencial multifamiliar
- Residencial unifamiliar
- Industrial
- Almacén logístico
- Terciario y comercial
- Equipamiento
- Deportivo
- Servicios
- Zona verde
- Casos singulares
- Red viaria/infraestructuras
- Vías pecuarias
- Agropecuario
- Otros usos/resto
- Sin datos

Nota: Para una mejor comprensión se incluye la información contenida en el visor de planeamiento de la Comunidad de Madrid, cotejando con los documentos de las NNS de El Vellón