



## BORRADOR DEL PLAN ESPECIAL DE INFRAESTRUCTURAS



### PROYECTO FOTOVOLTAICO LA CEREAL (PFot-723 AC)

BLOQUE I.  
DOCUMENTACIÓN INFORMATIVA  
VOLUMEN 2. PLANOS DE INFORMACIÓN

EQUIPO REDACTOR



SEPTIEMBRE 2021

## ÍNDICE

- I-1. PLANO DE SITUACIÓN. 1:200.000
- I-2.1. AFECCIONES A LA LEGISLACIÓN SECTORIAL. LAT LA CEREAL. HOJA 1 DE 8. 1:15.000
- I-2.2. AFECCIONES A LA LEGISLACIÓN SECTORIAL LAT LA CEREAL. HOJA 2 DE 8. 1:15.000
- I-2.3. AFECCIONES A LA LEGISLACIÓN SECTORIAL. LAT LA CEREAL. HOJA 3 DE 8. 1:15.000
- I-2.4. AFECCIONES A LA LEGISLACIÓN SECTORIAL. LAT LA CEREAL. HOJA 4 DE 8. 1:15.000
- I-2.5. AFECCIONES A LA LEGISLACIÓN SECTORIAL. LAT LA CERAL. HOJA 5 DE 8. 1:15.000
- I-2.6. AFECCIONES A LA LEGISLACIÓN SECTORIAL. LAT LA CERAL. HOJA 6 DE 8. 1:15.000
- I-2.7. AFECCIONES A LA LEGISLACIÓN SECTORIAL. LAT LA CERAL. HOJA 7 DE 8. 1:15.000
- I-2.8. AFECCIONES A LA LEGISLACIÓN SECTORIAL. LAT LA CERAL. HOJA 8 DE 8. 1:15.000
- I-3.1. PGOU DE TRES CANTOS. 1:20.000
- I-3.2. PGOU DE COLMENAR VIEJO 1:25.000
- I-3.3. NNSS DE SAN AGUSTÍN DEL GUADALIX. 1:20.000
- I-3.4a. NNSS DE EL MOLAR. HOJA 1 DE 2. 1:20.000
- I-3.4B. NNSS DE EL MOLAR. HOJA 2 DE 2. 1:20.000
- I-3.5. NNSS DE EL VELLÓN. 1:25.000
- I-3.6. NNSS DE TORRELAGUNA. 1:20.000
- I-3.7. NNSS DE TORREMOCHA DE JARAMA. 1:20.000
- I-4.1. ÁMBITO DEL PLAN ESPECIAL. TÉRMINO MUNICIPAL DE TRES CANTOS. 1:15.000
- I-4.2. ÁMBITO DEL PLAN ESPECIAL. TÉRMINOS MUNICIPALES DE TRES CANTOS Y COLMENAR VIEJO. 1:15.000
- I-4.3. ÁMBITO DEL PLAN ESPECIAL. TÉRMINOS MUNICIPALES DE COLMENAR VIEJO Y SAN AGUSTÍN DEL GUADALIX. 1:15.000
- I-4.4. ÁMBITO DEL PLAN ESPECIAL. TÉRMINOS MUNICIPALES SAN AGUSTÍN DEL GUADALIX Y EL MOLAR. 1:15.000

I-4.5. ÁMBITO DEL PLAN ESPECIAL. TÉRMINO MUNICIPAL DE EL MOLAR. 1:15.000

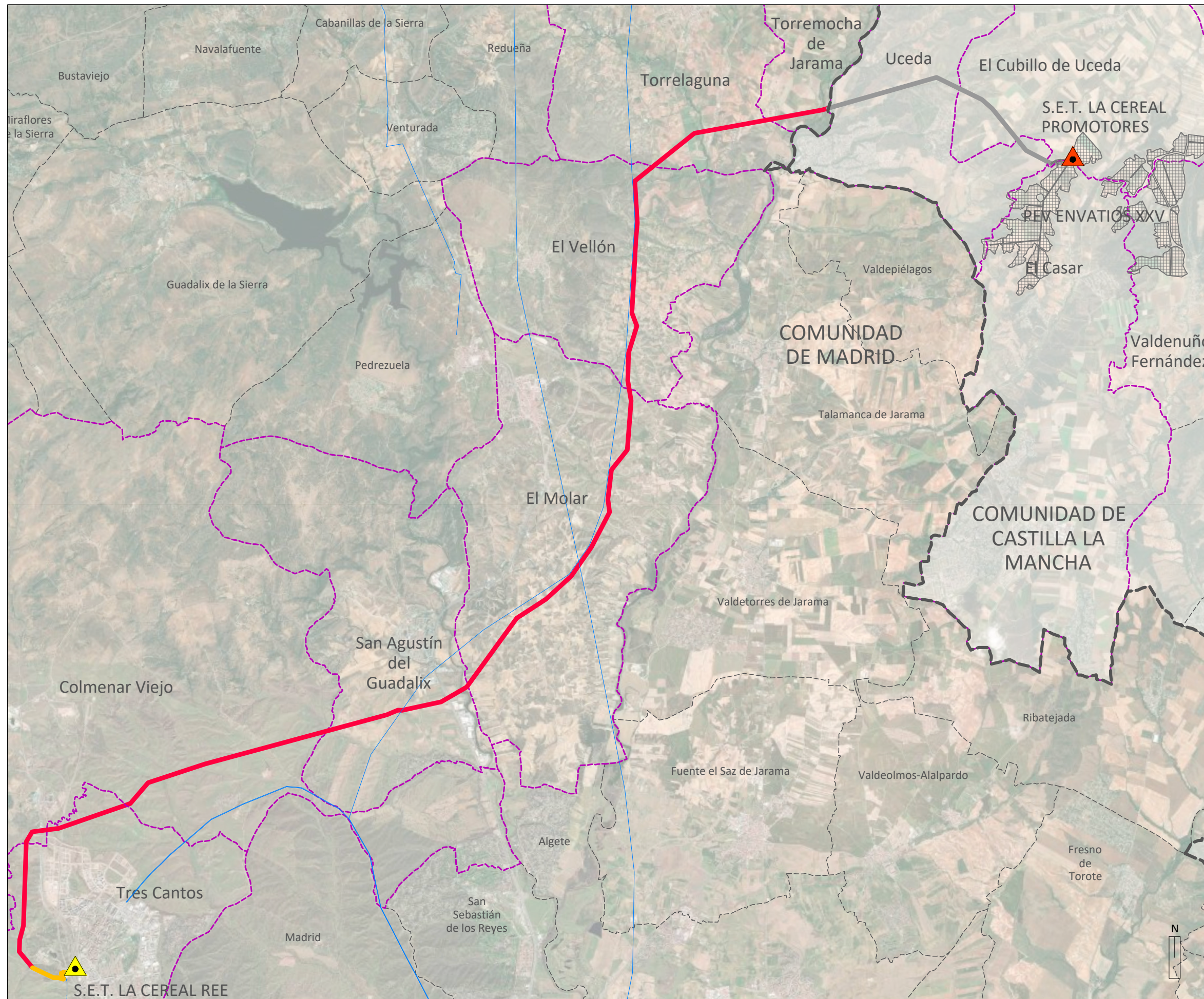
I-4.6. ÁMBITO DEL PLAN ESPECIAL. TÉRMINOS MUNICIPALES DE EL MOLAR Y EL VELLÓN. 1:15.000

I-4.7. ÁMBITO DEL PLAN ESPECIAL. TÉRMINOS MUNICIPALES DE EL VELLÓN Y TORRELAGUNA.  
1:15.000

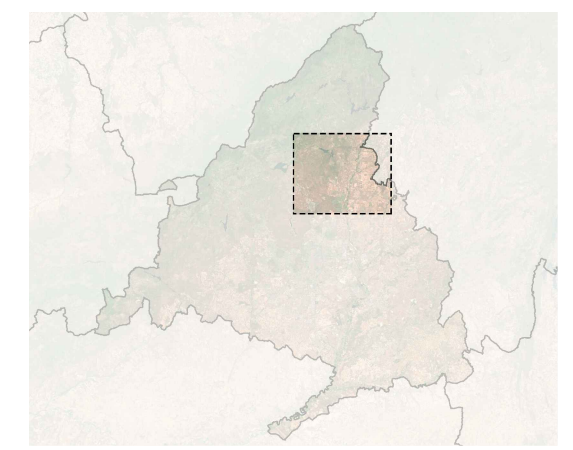
I-4.8. ÁMBITO DEL PLAN ESPECIAL. TÉRMINOS MUNICIPALES DE TORRELAGUNA Y TORREMOCHA DE  
JARAMA. 1:15.000

*\*Nota: Los datos incluidos en el presente documento tienen un carácter estimativo, como avance del Plan Especial, para que las consultas que sean requeridas en el inicio del procedimiento ambiental puedan ser evacuadas. Estos datos se encuentran por consiguiente sujetos a posteriores ajustes y modificaciones, incluidos los derivados del propio procedimiento ambiental.*





- LÍMITES**
- Autonomico
  - - - Término municipal
  - - - Municipios afectados
- RED ELÉCTRICA EXISTENTE**
- ▲ Subestación La Cereal REE
  - Líneas de Alta Tensión Existentes
- INSTALACIONES INCLUIDAS EN EL ÁMBITO DEL PLAN ESPECIAL**
- Línea Aérea de Alta Tensión CAM
  - Línea Subterránea de Alta Tensión CAM
- INSTALACIONES NO INCLUIDAS EN EL ÁMBITO DEL PLAN ESPECIAL**
- ▲ Subestación La Cereal Promotores
  - Planta Fotovoltaica Envatios XXV
  - Línea de Alta Tensión C-LM



**BORRADOR DEL PLAN ESPECIAL DE INFRAESTRUCTURAS**  
**"PROYECTO FOTOVOLTAICO LA CEREAL" (PFot-723 AC)**  
 SEPTIEMBRE DE 2021

**BLOQUE I. DOCUMENTACIÓN INFORMATIVA**  
**VOLUMEN 2. PLANOS DE INFORMACIÓN**

PLANO

**PLANO DE SITUACIÓN**

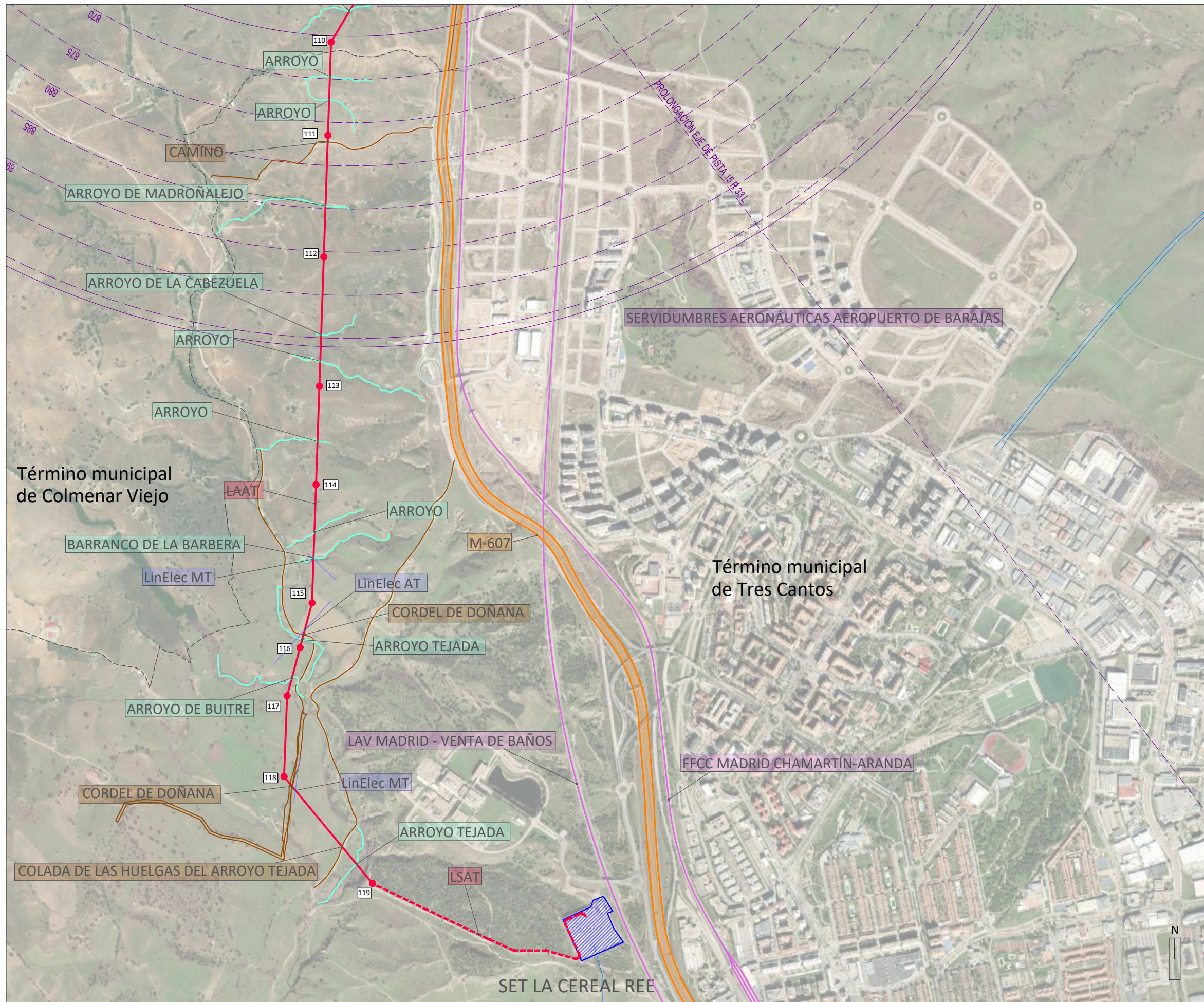
ESCALA

**1:100.000**

Nº

**11**

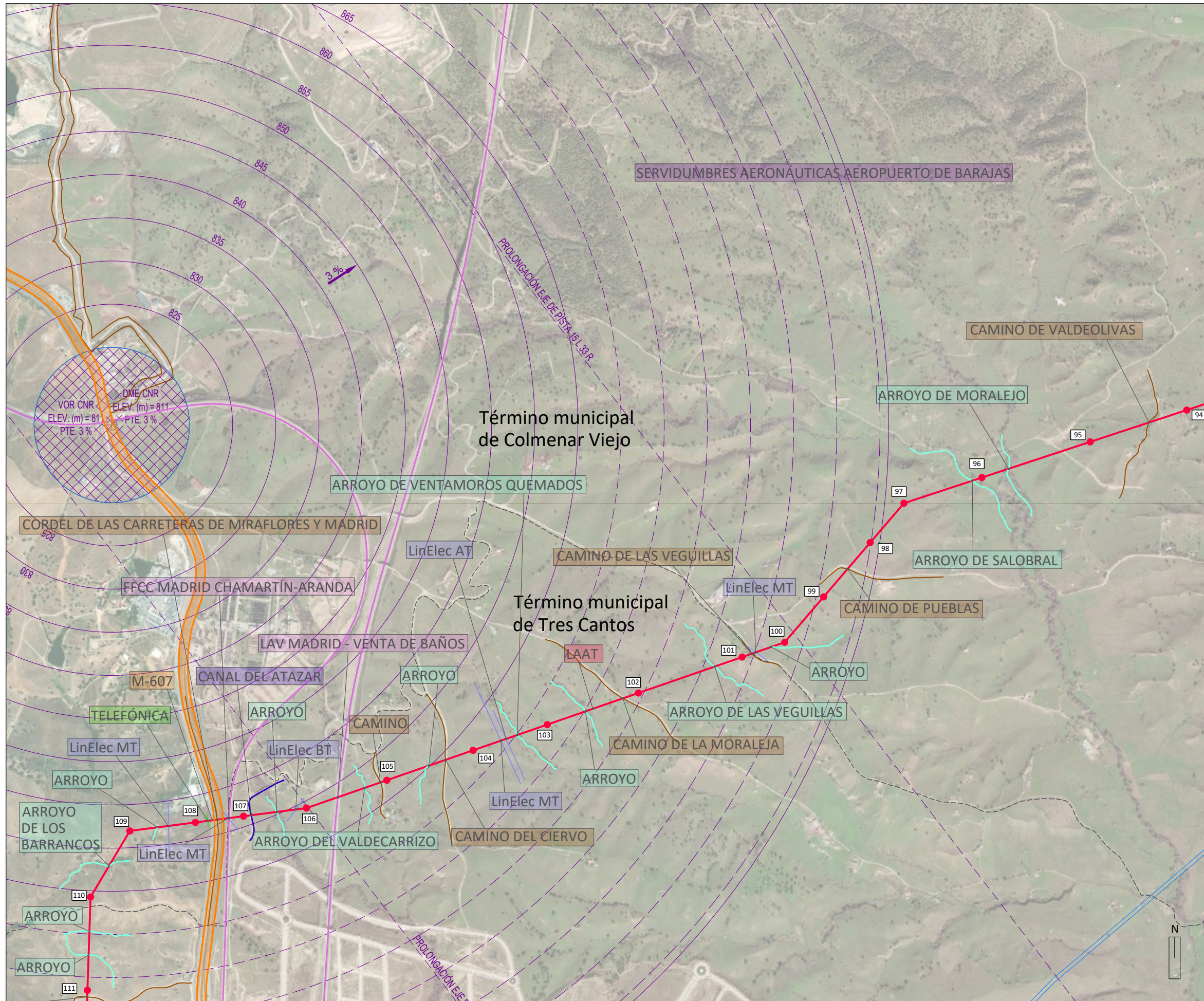




- LÍMITES**
- Autonomo
  - - - Término municipal
- RED ELÉCTRICA EXISTENTE**
- Subestación La Cereal REE
  - Líneas de Alta Tensión Existentes
- INSTALACIONES INCLUIDAS EN EL ÁMBITO DEL PLAN ESPECIAL**
- Línea Aérea de Alta Tensión CAM
  - Línea Subterránea de Alta Tensión CAM
  - Apoyos Línea Aérea de Alta Tensión CAM
- AFECCIONES**
- Líneas eléctricas
  - Dominio Público Hidráulico
  - Autopistas, autovías, carreteras
  - Vías Pecuarias y caminos
  - Ferrocarril
  - Servidumbres aeronáuticas



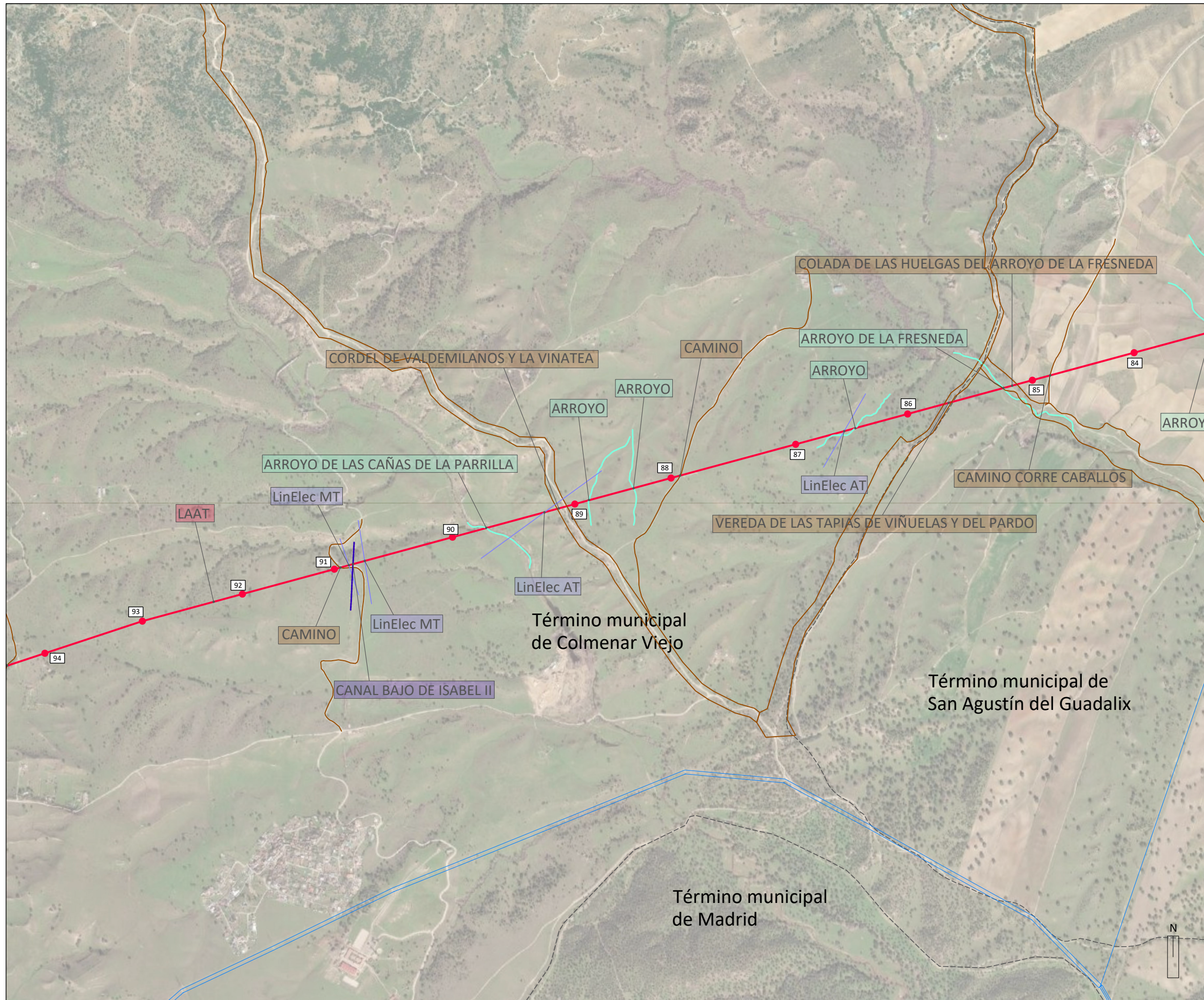




- LÍMITES**
- Autonomo
  - - - Término municipal
- RED ELÉCTRICA EXISTENTE**
- Líneas de Alta Tensión Existentes
- INSTALACIONES INCLUIDAS EN EL ÁMBITO DEL PLAN ESPECIAL**
- Línea Aérea de Alta Tensión CAM
  - - - Línea Subterránea de Alta Tensión CAM
  - 51 • Apoyos Línea Aérea de Alta Tensión CAM
- AFECCIONES**
- Líneas eléctricas
  - Telecomunicaciones
  - Dominio Público Hidráulico
  - Conducciones de agua
  - Autopistas, autovías, carreteras
  - Vías Pecuarias y caminos
  - Ferrocarril
  - Servidumbres aeronáuticas



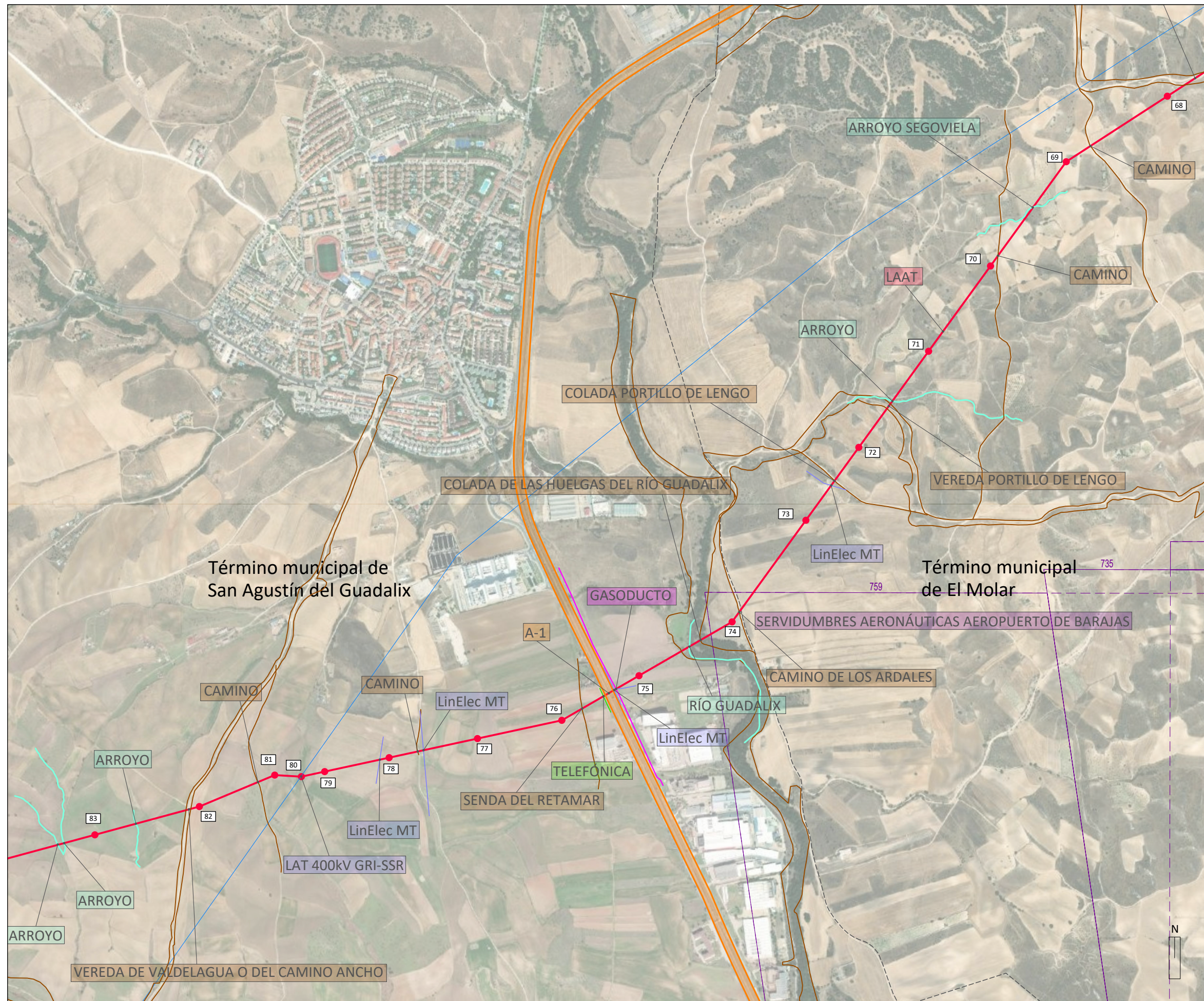




- LÍMITES**
- Autonomico
  - - - Término municipal
- RED ELÉCTRICA EXISTENTE**
- Líneas de Alta Tensión Existentes
- INSTALACIONES INCLUIDAS EN EL ÁMBITO DEL PLAN ESPECIAL**
- Línea Aérea de Alta Tensión CAM
  - 51 • Apoyos Línea Aérea de Alta Tensión CAM
- AFECCIONES**
- Líneas eléctricas
  - Dominio Público Hidráulico
  - Conducciones de agua
  - Autopistas, autovías, carreteras
  - Vías Pecuarias y caminos



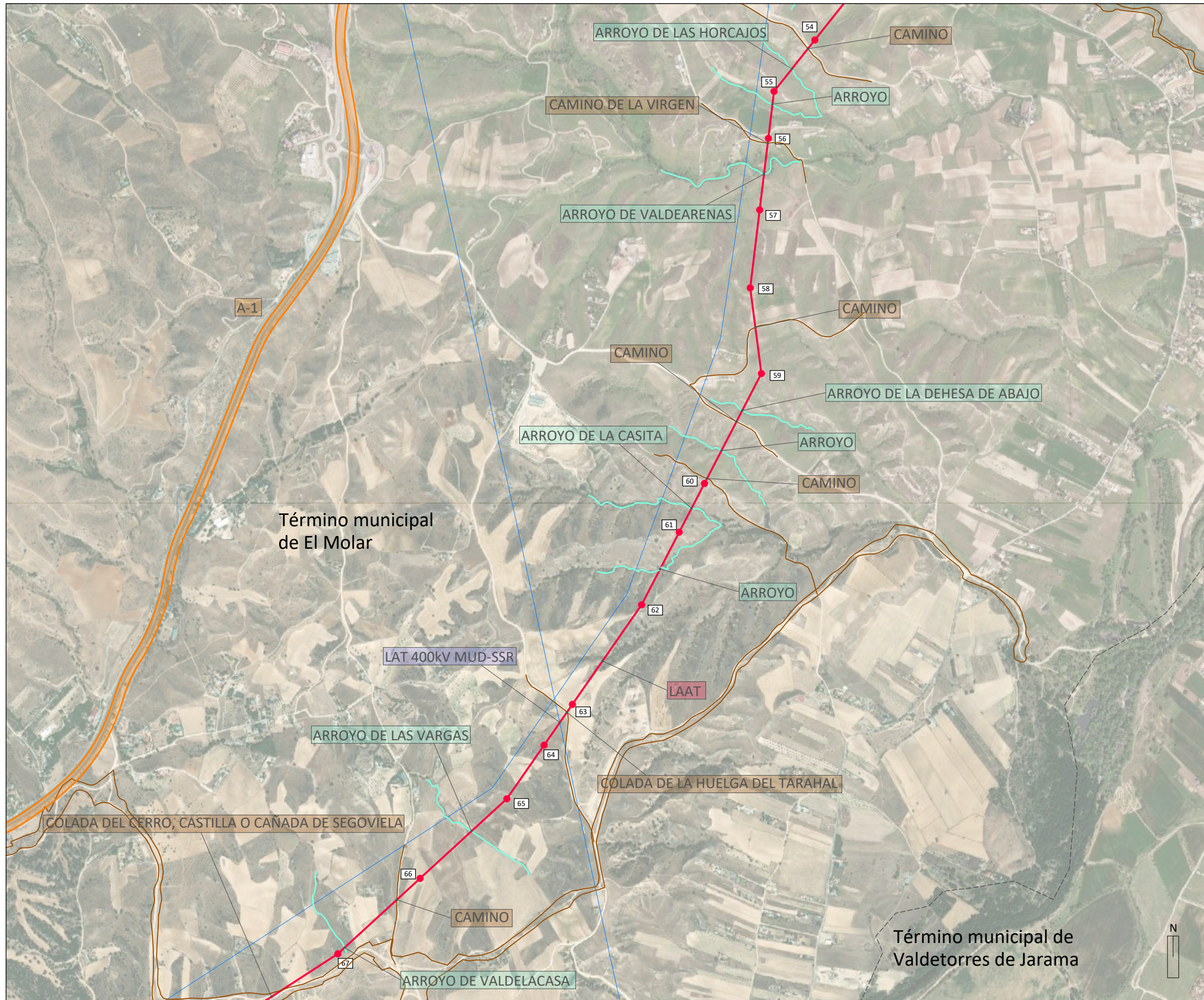




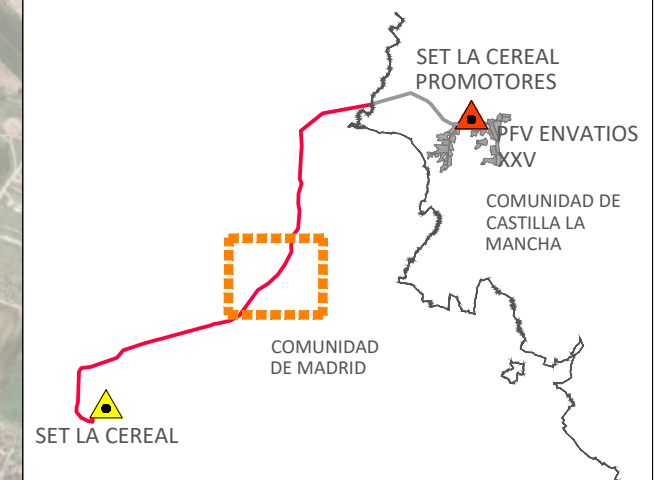
- LÍMITES**
- Autonómico
  - - - Término municipal
- RED ELÉCTRICA EXISTENTE**
- Líneas de Alta Tensión Existentes
- INSTALACIONES INCLUIDAS EN EL ÁMBITO DEL PLAN ESPECIAL**
- Línea Aérea de Alta Tensión CAM
  - 51 • Apoyos Línea Aérea de Alta Tensión CAM
- AFECCIONES**
- Líneas eléctricas
  - Telecomunicaciones
  - Gaseoductos
  - Dominio Público Hidráulico
  - Autopistas, autovías, carreteras
  - Vías Pecuarias y caminos
  - Servidumbres aeronáuticas



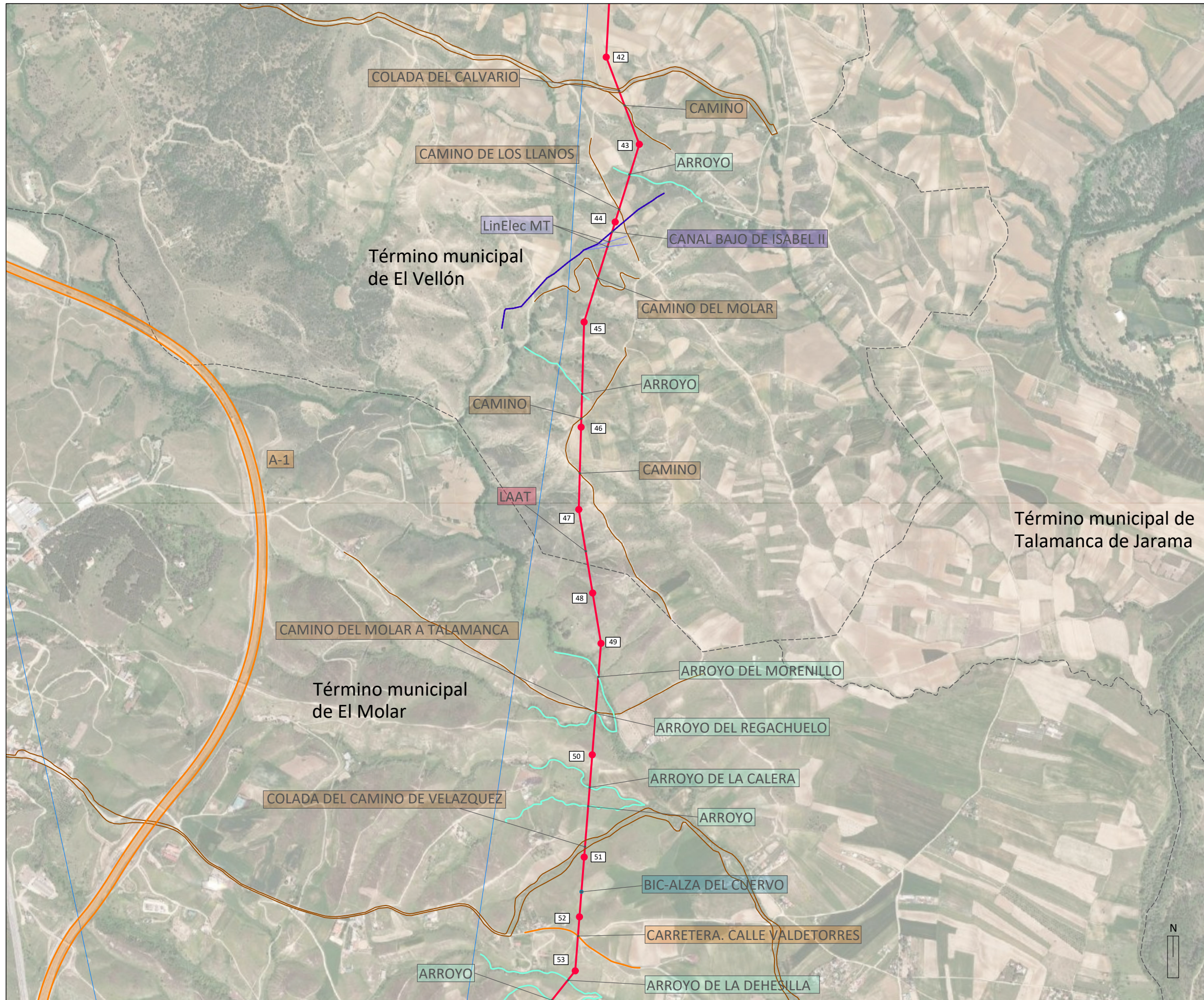




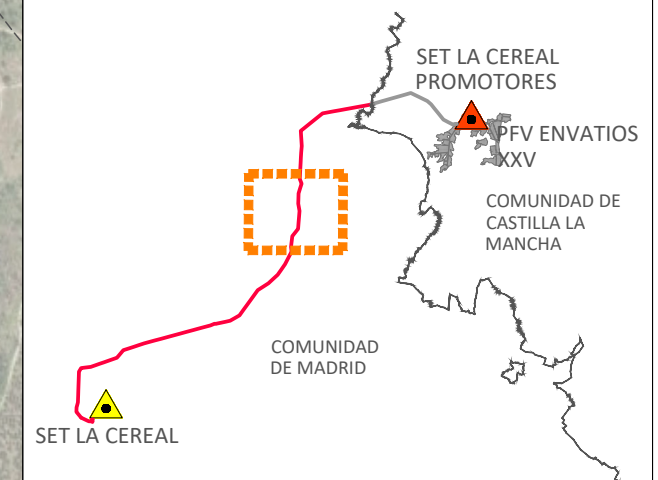
- LÍMITES**
- Autonómico
  - - - Término municipal
- RED ELÉCTRICA EXISTENTE**
- Líneas de Alta Tensión Existentes
- INSTALACIONES INCLUIDAS EN EL ÁMBITO DEL PLAN ESPECIAL**
- Línea Aérea de Alta Tensión CAM
  - 51 • Apoyos Línea Aérea de Alta Tensión CAM
- AFECCIONES**
- Líneas eléctricas
  - Dominio Público Hidráulico
  - Autopistas, autovías, carreteras
  - Vías Pecuarias y caminos



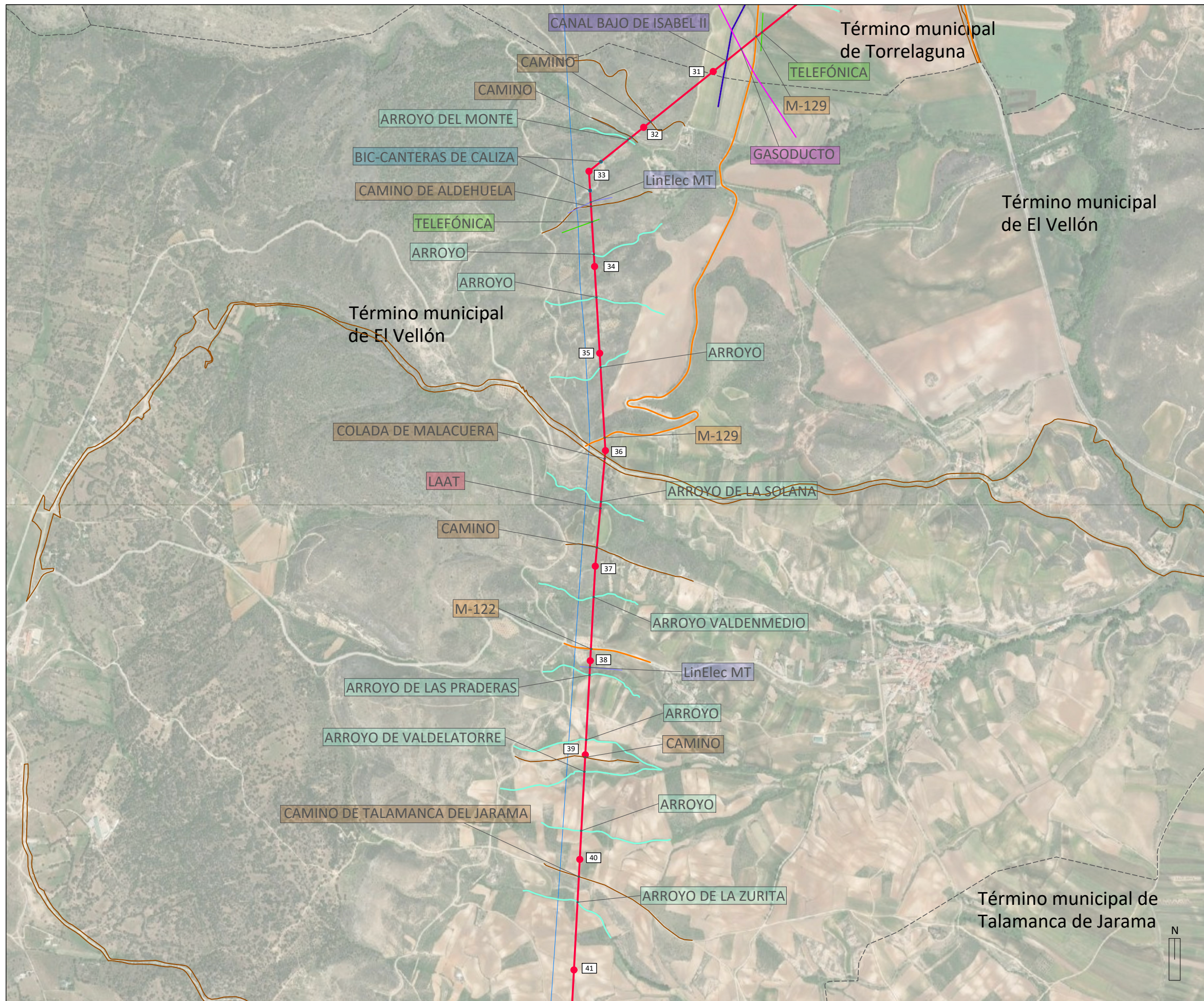




- LÍMITES**
- Autonómico
  - - - Término municipal
- RED ELÉCTRICA EXISTENTE**
- Líneas de Alta Tensión Existentes
- INSTALACIONES INCLUIDAS EN EL ÁMBITO DEL PLAN ESPECIAL**
- Línea Aérea de Alta Tensión CAM
  - 51 • Apoyos Línea Aérea de Alta Tensión CAM
- AFECCIONES**
- Líneas eléctricas
  - Telecomunicaciones
  - Dominio Público Hidráulico
  - Conducciones de agua
  - Autopistas, autovías, carreteras
  - Vías Pecuarias y caminos
  - Bienes de Interés Cultural







**LÍMITES**

- Autonomico
- - - Término municipal

**RED ELÉCTRICA EXISTENTE**

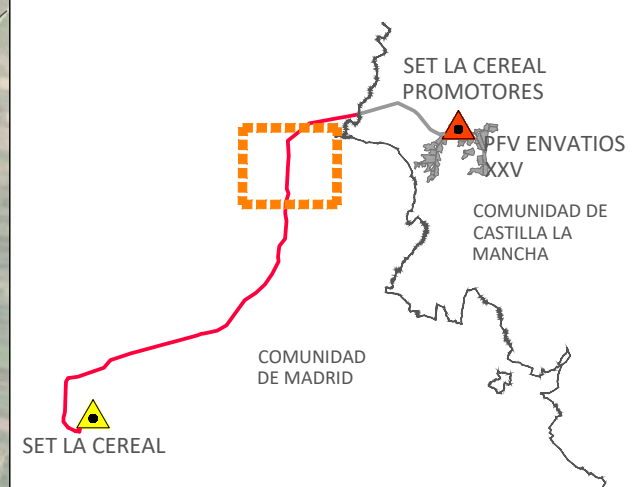
- Líneas de Alta Tensión Existentes

**INSTALACIONES INCLUIDAS EN EL ÁMBITO DEL PLAN ESPECIAL**

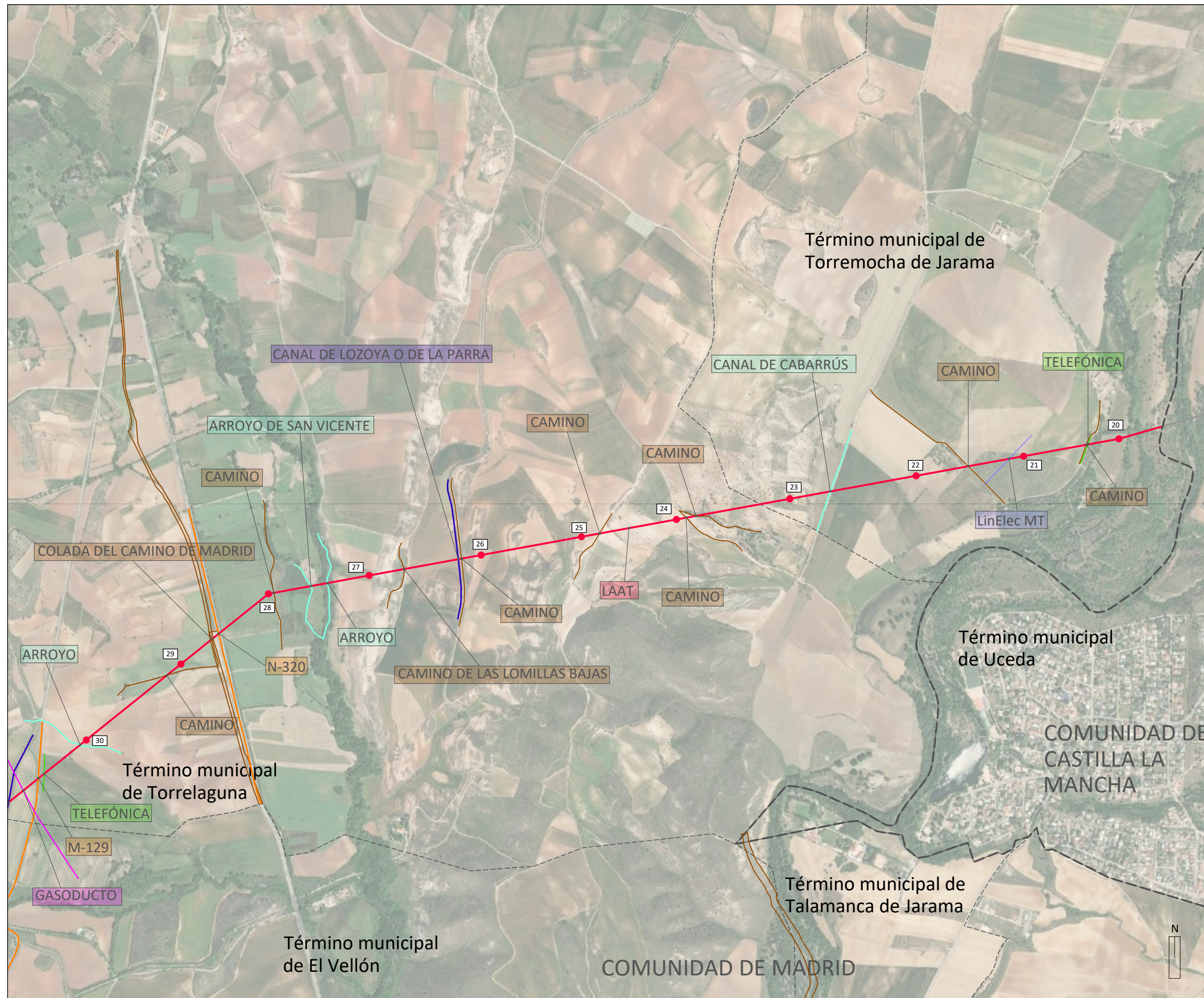
- Línea Aérea de Alta Tensión CAM
- 51 • Apoyos Línea Aérea de Alta Tensión CAM

**AFECCIONES**

- Líneas eléctricas
- Telecomunicaciones
- Gaseoductos
- Dominio Público Hidráulico
- Conducciones de agua
- Autopistas, autovías, carreteras
- Vías Pecuarias y caminos
- Bienes de Interés Cultural







- LÍMITES**
- Autonomico
  - - - Término municipal
- RED ELÉCTRICA EXISTENTE**
- Líneas de Alta Tensión Existentes
- INSTALACIONES INCLUIDAS EN EL ÁMBITO DEL PLAN ESPECIAL**
- Línea Aérea de Alta Tensión CAM
  - 51 • Apoyos Línea Aérea de Alta Tensión CAM
- INSTALACIONES NO INCLUIDAS EN EL ÁMBITO DEL PLAN ESPECIAL**
- Línea Aérea de Alta Tensión C-LM
- AFECCIONES**
- Líneas eléctricas
  - Telecomunicaciones
  - Gaseoductos
  - Dominio Público Hidráulico
  - Conducciones de agua
  - Autopistas, autovías, carreteras
  - Vías Pecuarias y caminos

