



BORRADOR DEL PLAN ESPECIAL DE INFRAESTRUCTURAS



**PROYECTO FOTOVOLTAICO
VENTAS DEL BATÁN
(PFot-572 AC)**

**BLOQUE I.
DOCUMENTACIÓN INFORMATIVA
VOLUMEN 2. PLANOS DE INFORMACIÓN**

EQUIPO REDACTOR

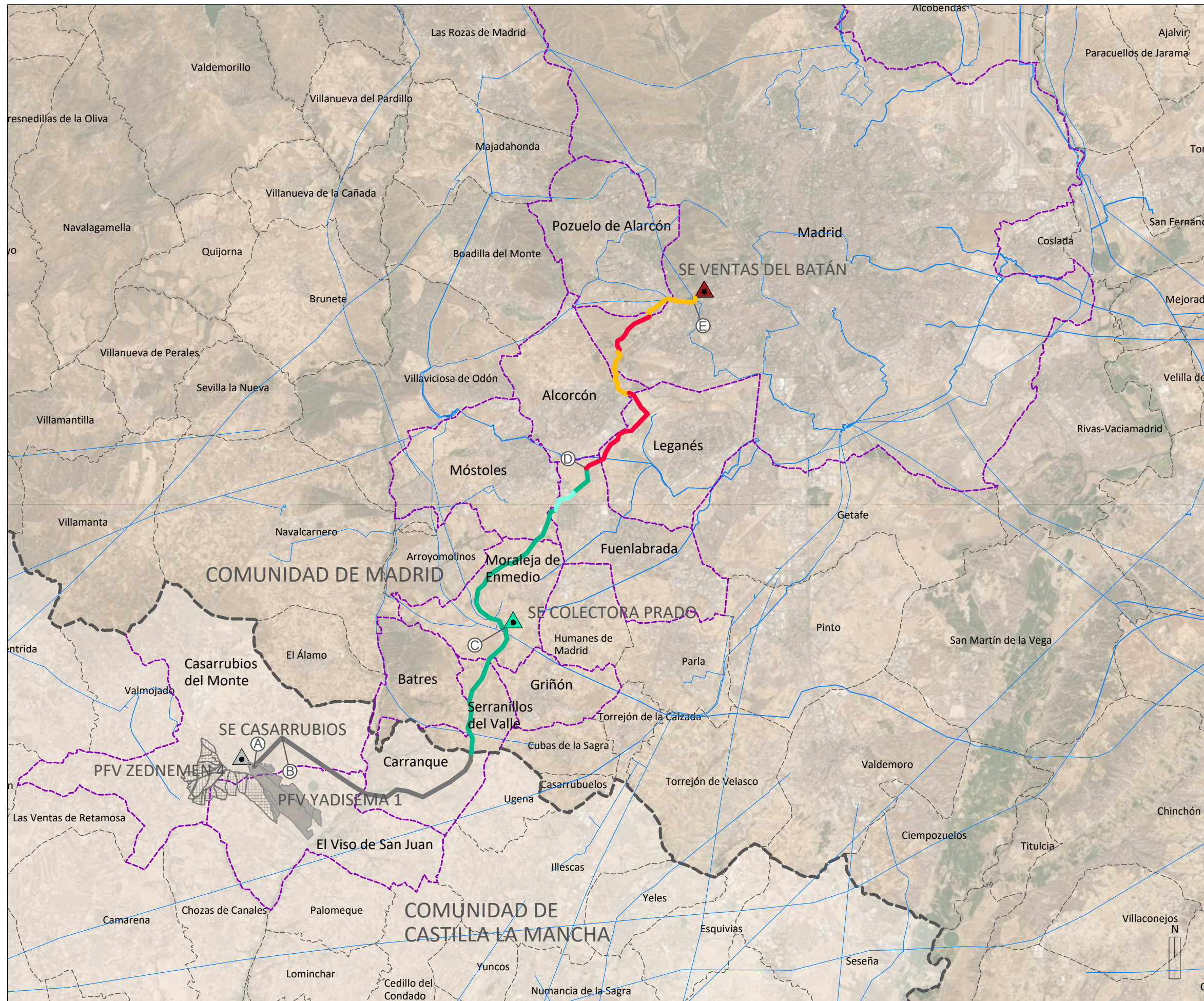


AGOSTO 2021

ÍNDICE

- I-1. PLANO DE SITUACIÓN. 1:200.000
- I-2.1. AFECCIONES A LA LEGISLACIÓN SECTORIAL. LAAT VENTAS. HOJA 1 DE 4. 1:15.000
- I-2.2. AFECCIONES A LA LEGISLACIÓN SECTORIAL. LAAT VENTAS. HOJA 2 DE 4. 1:15.000
- I-2.3. AFECCIONES A LA LEGISLACIÓN SECTORIAL. LAAT VENTAS. HOJA 3 DE 4. 1:15.000
- I-2.4. AFECCIONES A LA LEGISLACIÓN SECTORIAL. LAAT VENTAS. HOJA 4 DE 4. 1:15.000
- I-3.1. PGOU MADRID. 1:20.000
- I-3.2. PGOU POZUELO DE ALARCÓN. 1:20.000
- I-3.3. PGOU ALCORCÓN. 1:20.000
- I-3.4. PGOU LEGANÉS. 1:20.000
- I-3.5. PGOU FUENLABRADA. 1:20.000
- I-4.1. ÁMBITO DEL PLAN ESPECIAL. TÉRMINOS MUNICIPALES DE MADRID Y POZUELO DE ALARCÓN. 1:15.000
- I-4.2. ÁMBITO DEL PLAN ESPECIAL. TÉRMINO MUNICIPAL DE MADRID. 1:15.000
- I-4.3. ÁMBITO DEL PLAN ESPECIAL. TÉRMINOS MUNICIPALES DE ALCORCÓN Y LEGANÉS. 1:15.000
- I-4.4. ÁMBITO DEL PLAN ESPECIAL. TÉRMINOS MUNICIPALES DE LEGANÉS Y FUENLABRADA. 1:15.000

**Nota: Los datos incluidos en el presente documento tienen un carácter estimativo, como avance del Plan Especial, para que las consultas que sean requeridas en el inicio del procedimiento ambiental puedan ser evacuadas. Estos datos se encuentran por consiguiente sujetos a posteriores ajustes y modificaciones, incluidos los derivados del propio procedimiento ambiental.*



LÍMITES

- Autonómico
- Término municipal
- Municipios afectados

RED ELÉCTRICA EXISTENTE

- Subestación Ventas del Batán
- Líneas de Alta Tensión Existentes

INSTALACIONES INCLUIDAS EN EL ÁMBITO DEL PLAN ESPECIAL

- Línea Aérea de Alta Tensión CAM
- Línea Subterránea de Alta Tensión CAM

INSTALACIONES COMPARTIDAS INCLUIDAS EN OTRO EXPEDIENTE (PEI PFV PRADO DE SANTO DOMINGO)

- Subestación Colectora Prado
- Línea Aérea de Alta Tensión CAM
- Línea Subterránea de Alta Tensión CAM

INSTALACIONES NO INCLUIDAS EN EL ÁMBITO DEL PLAN ESPECIAL (CASTILLA LA MANCHA)

- Subestación Casarrubios
- Planta Fotovoltaica Yadisema 1
- Planta Fotovoltaica Zednemen 4
- Línea Aérea de Alta Tensión C-LM

TRAMOS DE LÍNEAS DE ALTA TENSIÓN

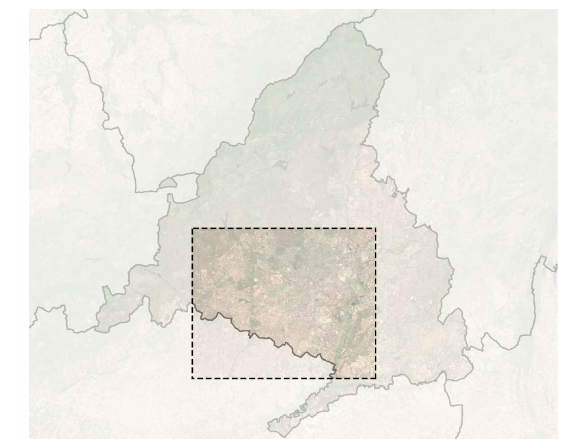
TRAMO 1 (A)(B) LAT Ventas 1. L/220 kV SC
SE Casarrubios - Apoyo Inicio DC Prado/Ventas

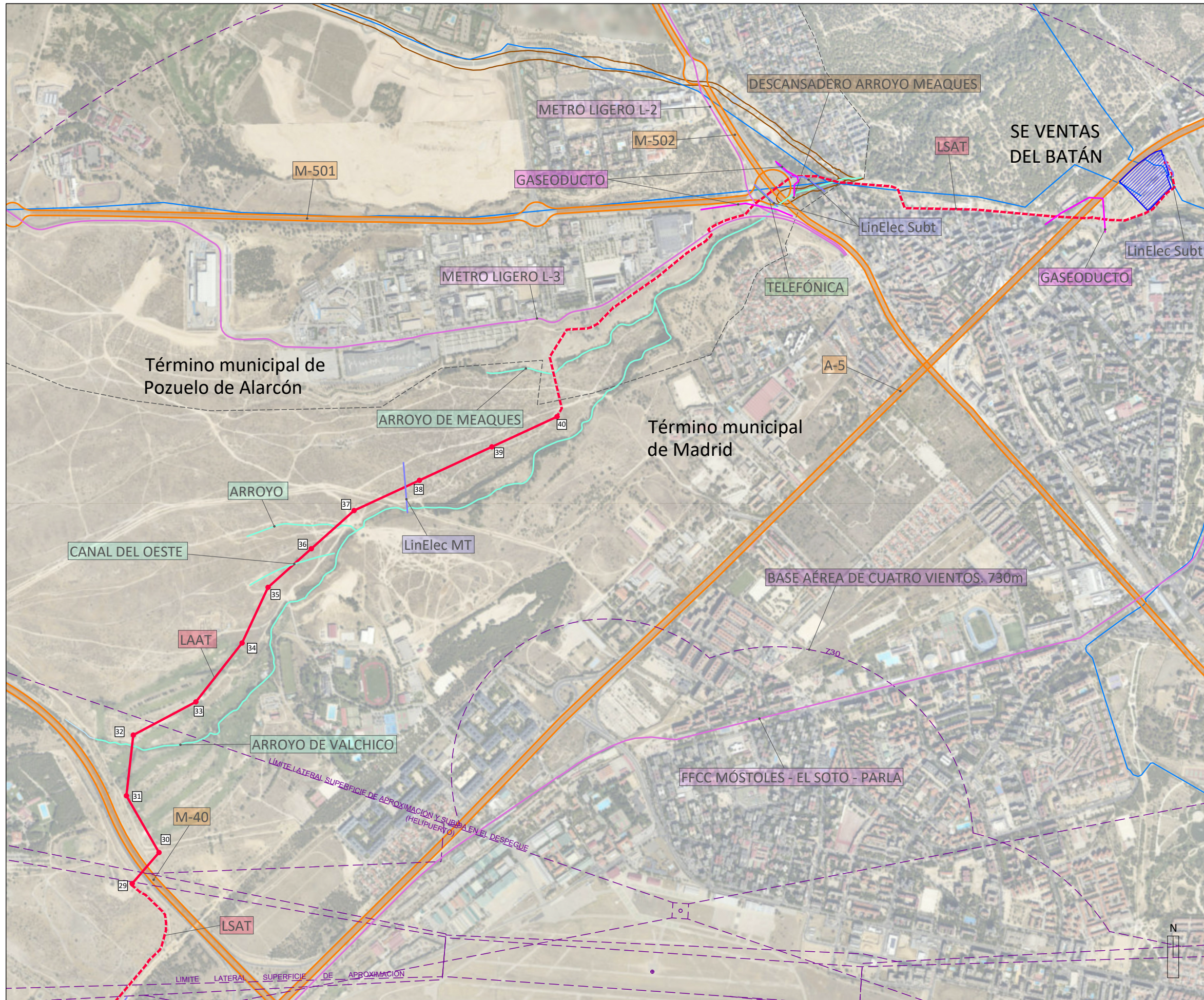
TRAMO 2 (B)(C) LAT Ventas - Prado 1. L/220 kV DC
Apoyo Inicio DC Prado/Ventas - SE Colectora Prado

TRAMO 3 (C)(D) LAT Ventas - Prado 2. L/220 kV DC
SE Colectora Prado - Apoyo Final DC Prado/Ventas

TRAMO 4 (D)(E) LAT Ventas 2. L/220 kV SC
Apoyo Final DC Prado/Ventas - SE Ventas del Batán

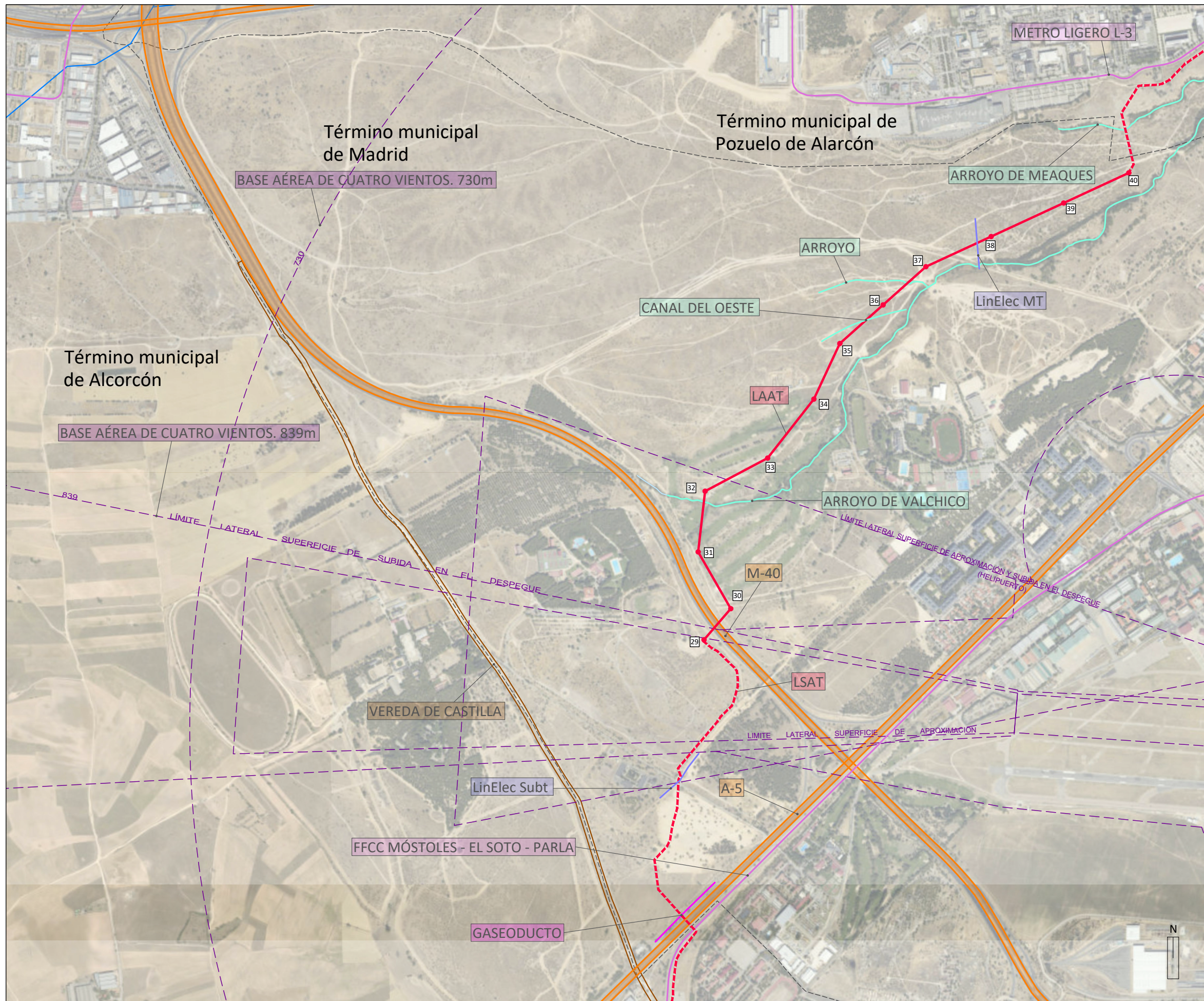
Alcance PEI





- LÍMITES**
- Autonómico
 - Término municipal
- RED ELÉCTRICA EXISTENTE**
- Subestación Ventas del Batán
 - Líneas de Alta Tensión Existentes
- INSTALACIONES INCLUIDAS EN EL ÁMBITO DEL PLAN ESPECIAL**
- Línea Aérea de Alta Tensión CAM
 - Línea Subterránea de Alta Tensión CAM
- AFECCIONES**
- Líneas eléctricas
 - Telecomunicaciones
 - Gaseoductos
 - Dominio Público Hidráulico
 - Autopistas, autovías, carreteras
 - Vías Pecuarías
 - Metro ligero y FFCC
 - Servidumbres aeronáuticas





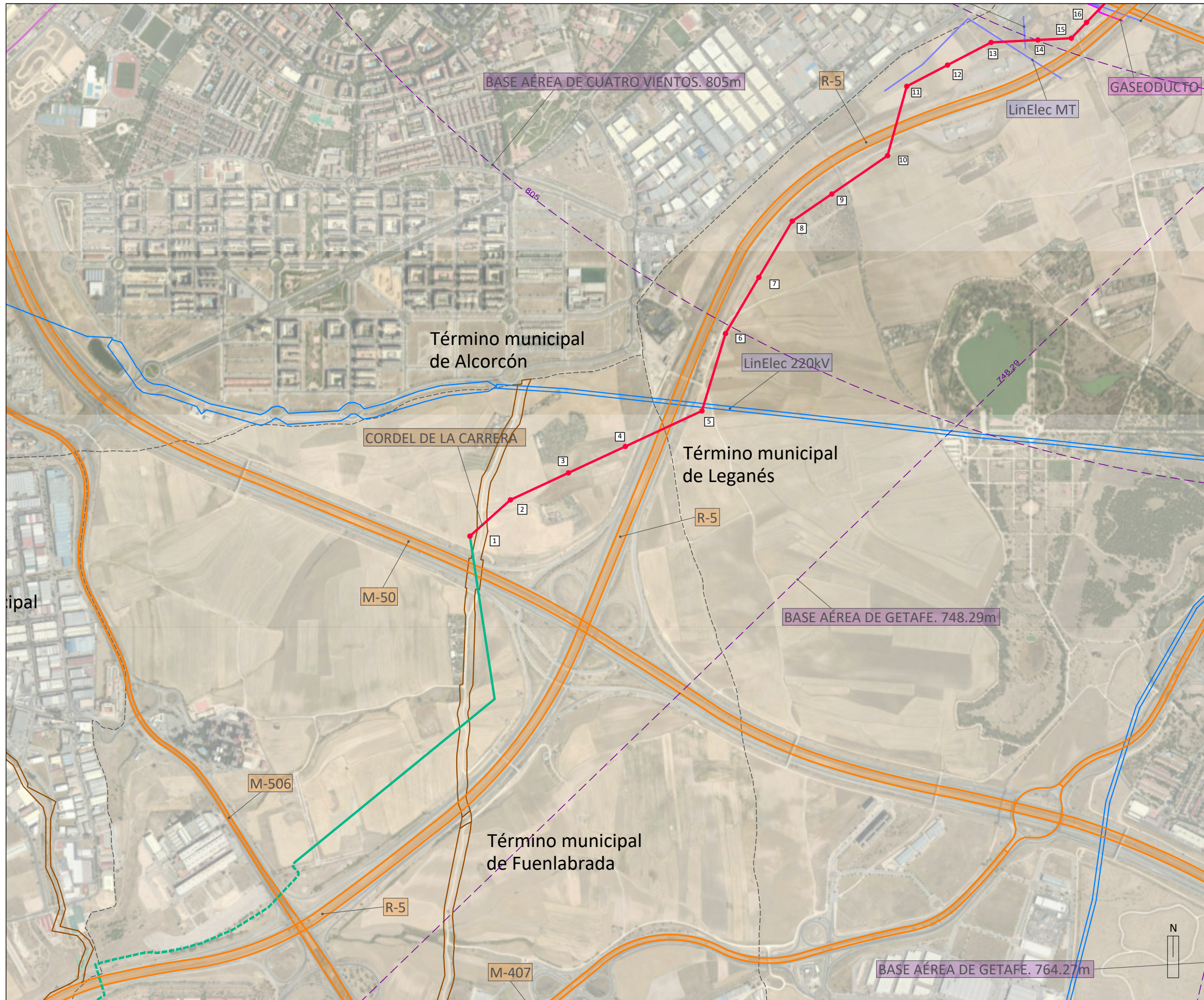
- LÍMITES**
- Autonomico
 - Término municipal
- RED ELÉCTRICA EXISTENTE**
- Líneas de Alta Tensión Existentes
- INSTALACIONES INCLUIDAS EN EL ÁMBITO DEL PLAN ESPECIAL**
- Línea Aérea de Alta Tensión CAM
 - Línea Subterránea de Alta Tensión CAM
- AFECCIONES**
- Líneas eléctricas
 - Gaseoductos
 - Dominio Público Hidráulico
 - Autopistas, autovías, carreteras
 - Vías Pecuarias
 - Metro ligero y FFCC
 - Servidumbres aeronáuticas





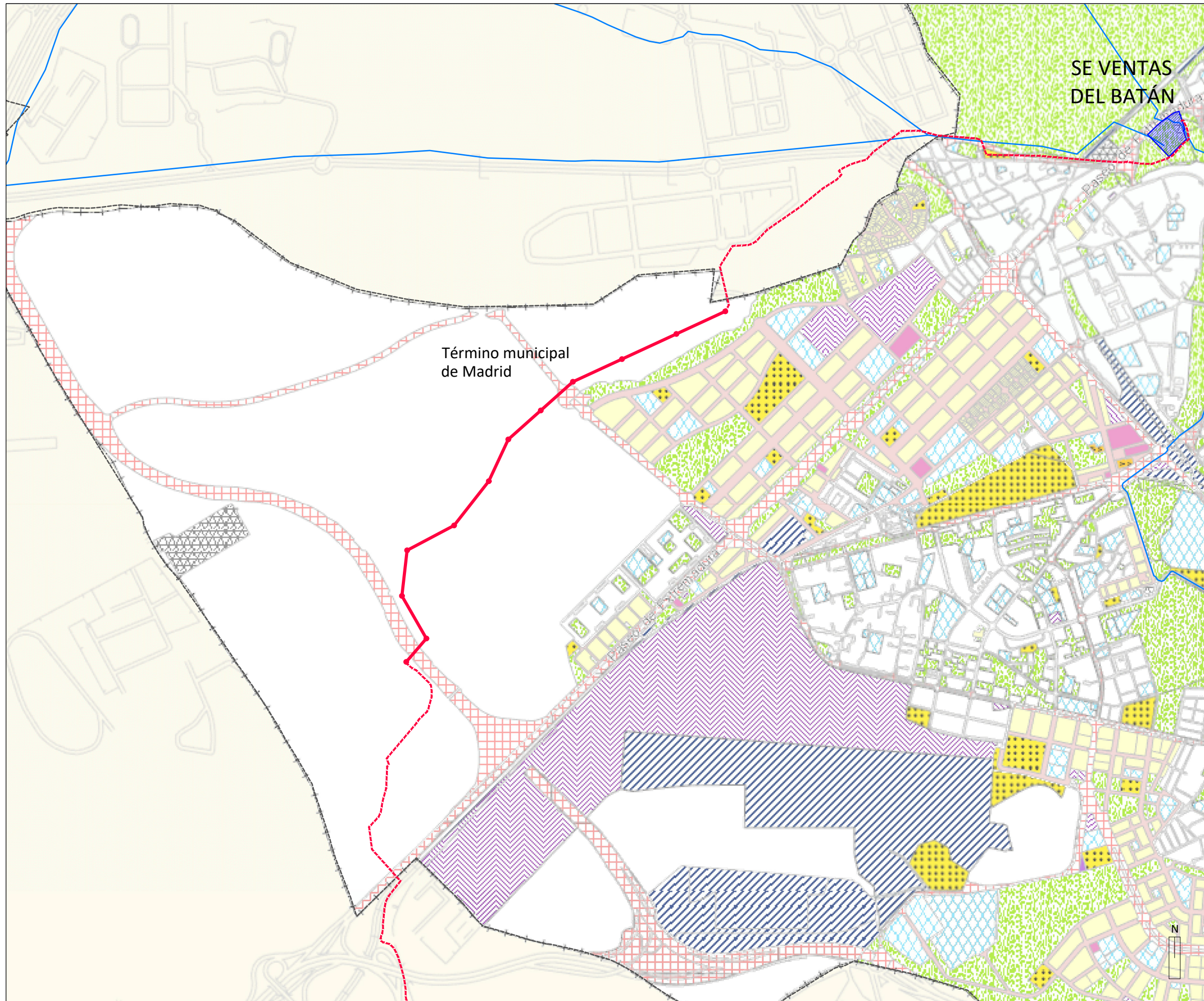
- LÍMITES**
- Autonomico
 - - - Término municipal
- RED ELÉCTRICA EXISTENTE**
- Líneas de Alta Tensión Existentes
- INSTALACIONES INCLUIDAS EN EL ÁMBITO DEL PLAN ESPECIAL**
- Línea Aérea de Alta Tensión CAM
 - - - Línea Subterránea de Alta Tensión CAM
- AFECCIONES**
- Líneas eléctricas
 - Gaseoductos
 - Conducción de aguas
 - Autopistas, autovías, carreteras
 - Vías Pecuarias
 - Metro ligero y FFCC
 - Servidumbres aeronáuticas





| LÍMITES | |
|---|---------------------------------------|
| --- | Autonómico |
| - - - - | Término municipal |
| RED ELÉCTRICA EXISTENTE | |
| — | Líneas de Alta Tensión Existentes |
| INSTALACIONES INCLUIDAS EN EL ÁMBITO DEL PLAN ESPECIAL | |
| —●— | Línea Aérea de Alta Tensión CAM |
| INSTALACIONES COMPARTIDAS INCLUIDAS EN OTRO EXPEDIENTE (PEI PFV PRADO DE SANTO DOMINGO) | |
| — | Línea Aérea de Alta Tensión CAM |
| - - - - | Línea Subterránea de Alta Tensión CAM |
| AFECCIONES | |
| — | Líneas eléctricas |
| — | Gaseoductos |
| — | Autopistas, autovías, carreteras |
| — | Servidumbres aeronáuticas |

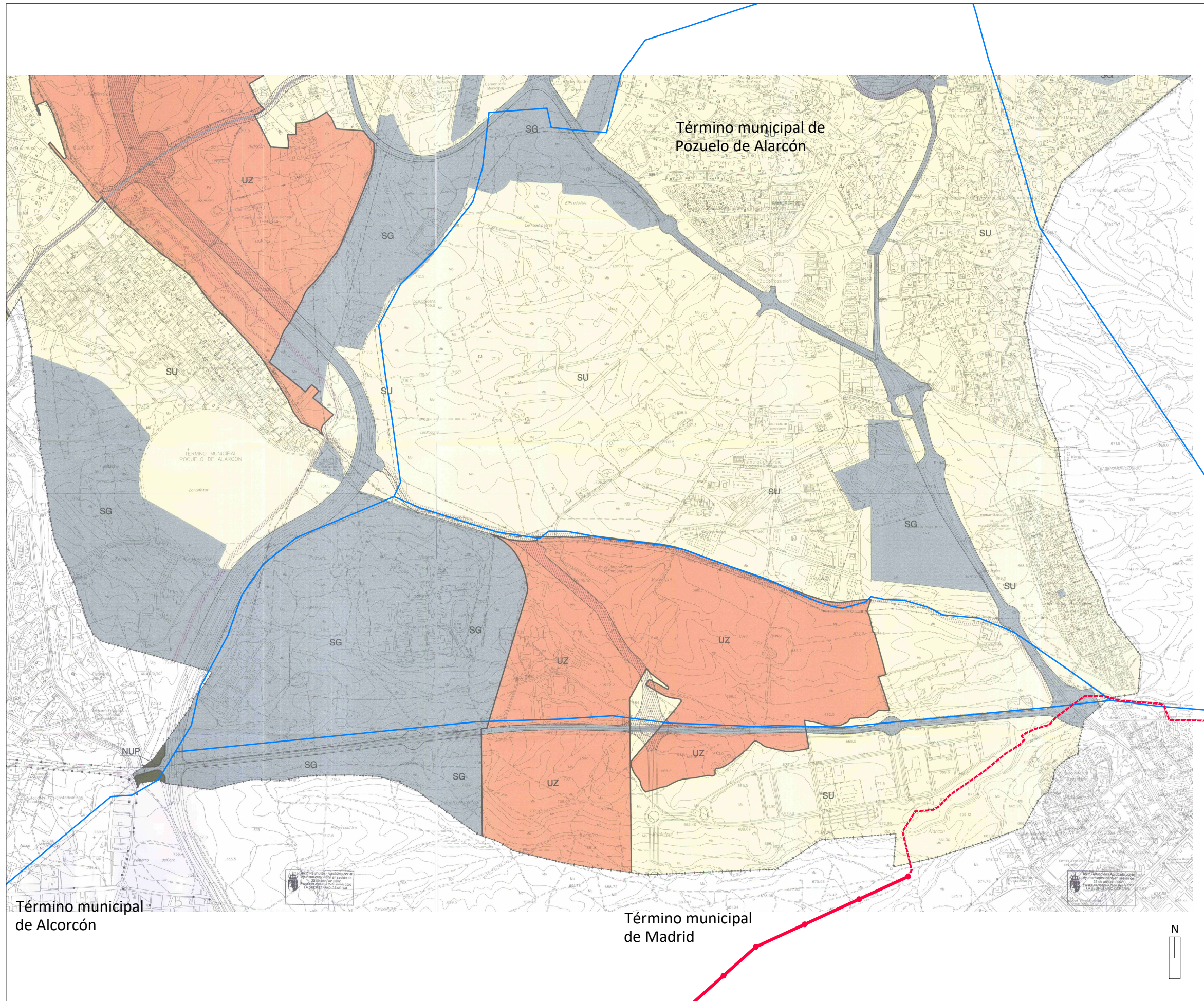




- LÍMITES**
- — — — — Autonomico
 - - - - - Término municipal
- RED ELÉCTRICA EXISTENTE**
- Subestación Ventas del Batán
 - Líneas de Alta Tensión Existentes
- INSTALACIONES INCLUIDAS EN EL ÁMBITO DEL PLAN ESPECIAL**
- Línea Aérea de Alta Tensión CAM
 - Línea Subterránea de Alta Tensión CAM

| Alineaciones | | Dotaciones | |
|--------------|-------------------------------------|------------|------------------------------------|
| | Alineación oficial | | Zonas verdes |
| | Alineación en volumetría específica | | B Básica |
| | | | S Singular |
| | | | Deportivo |
| | | | BB Básico |
| | | | BS Singular |
| | | | BSH Privado |
| | | | Equipamiento |
| | | | EB Básico |
| | | | ES Singular |
| | | | EP Privado |
| | | | Servicio público |
| | | | SB Básico |
| | | | SS Singular |
| | | | Administración pública |
| | | | Servicios infraestructurales |
| | | | Servicios de transporte |
| | | | TF Transporte ferroviario |
| | | | TA Transporte aéreo |
| | | | TI Interoambiadores |
| | | | TL Logística del transporte |
| | | | Vía pública principal |
| | | | Vía pública secundaria |
| | | | Reserva viaria y ferroviaria |
| | | | Trazado indicativo (APR) |
| | | | Ejes Terciarios |
| | | | Ejes Terciarios |

Nota: Este plano se ha extraído del visor del PGOU de Madrid en la página http://www-2.munimadrid.es/urbanismo_inter/visualizador/index_inter.jsp



- RED ELÉCTRICA EXISTENTE**
- Líneas de Alta Tensión Existentes
- INSTALACIONES INCLUIDAS EN EL ÁMBITO DEL PLAN ESPECIAL**
- Línea Aérea de Alta Tensión CAM
 - - - Línea Subterránea de Alta Tensión CAM

DELIMITACIONES Y SIMBOLOGÍA

| | |
|-------|-----------------------------|
| —+—+— | LÍMITE DE TÉRMINO MUNICIPAL |
| — | LÍMITE DEL SUELO URBANO |

CLASIFICACION DEL SUELO

| SUELO URBANO | | SUELO URBANIZABLE | |
|--------------|---|-------------------|---|
| (SU) | SUELO URBANO | (UZ) | SUELO URBANIZABLE |
| | SUELO URBANO - SISTEMAS GENERALES | | SUELO URLE - SISTEMAS GENERALES ADSCRITOS |
| | SUELO URBANO-SISTEMAS GENERALES ADSCRITOS | | SUELO NO URBANIZABLE |
| | | (NUP) | SUELO NO URBANIZABLE PROTEGIDO-FORESTAL |
| | | (NUP) | SUELO NO URBANIZABLE PROTEGIDO - INFRAESTRUCTURAS |

SISTEMAS GENERALES

| | |
|--------------------------------|---|
| SISTEMA GENERAL VIARIO | SERVICIOS PUBLICOS DE LA ADMINISTRACION |
| SISTEMA GENERAL FERROVIARIO | EQUIPAMIENTOS DOTACIONALES |
| ESPACIOS LIBRES ZONAS VERDES | INFRAESTRUCTURAS BASICAS |
| ESPACIOS LIBRES VIAS PECUARIAS | SISTEMA GENERAL ADSCRITO |
| EQUIPAMIENTOS DEPORTIVOS | (SG) SISTEMA GENERAL |

Término municipal de Alarcón

Término municipal de Madrid



BORRADOR DEL PLAN ESPECIAL DE INFRAESTRUCTURAS "PROYECTO FOTOVOLTAICO VENTAS DEL BATÁN" (PFot-572 AC)
AGOSTO DE 2021

BLOQUE I. DOCUMENTACIÓN INFORMATIVA VOLUMEN 2. PLANOS DE INFORMACIÓN

PLANO PGOU POZUELO DE ALARCÓN 1. CLASIFICACIÓN DEL SUELO

ESCALA 1:20.000 Nº 13-2