

2018

Mariposa del mes	ENE	FEB	MAR	ABR	MAY	JUN
	JUL	AGO	SEP	OCT	NOV	DIC

Gegenes nostrodamus (Fabricius, 1793)



	ENE	FEB	MAR	ABR	MAY	JUN	JUL	AGO	SEP	OCT	NOV	DIC
HUEVO												
ORUGA												
CRISÁLIDA												
IMAGO												

¿Cómo es?

Gegenes nostrodamus es un hespérico con los ápices de las alas anteriores puntiagudos. El anverso de estas **mariposas** es de color castaño, no muy oscuro, en ambos pares de alas y sin dibujos ni máculas. El reverso es también castaño, pero mucho más pálido (sobre todo hacia el margen), con tonos grisáceos y oliváceos (lo que la diferencia de *Gegenes pumilio*), además de dos o tres manchitas discales poco marcadas. Las ♀♀ son semejantes a los ♂♂, pero presentan una serie de máculas y puntos discales claros, más pequeños hacia la costa, en el anverso de las alas anteriores. Los **huevos** tienen forma semiesférica, con la base plana por la que se adhieren a las hojas. Son de color blanquecino con algunas manchas rojizas e irregulares salteadas por su superficie. Las **larvas** al nacer son de color hueso, mate, con una abultada y gran cabeza de color negro brillante, y con una mancha negra en la nuca (1^{er} segmento torácico); el extremo anal está deprimido de donde emergen tres largas cerdas características. Las orugas en su edad madura son alargadas y tienen un color verde azulado; el vientre es de un verde más oscuro y destaca una línea blanca por debajo del nivel de los espiráculos. Las **crisálidas** tienen un aspecto muy alargado, con una prominencia anterior muy afilada en forma de pico cónico; son de color verde con finas líneas dorso-abdominales de color blanco.

¿Dónde podemos encontrarla?

Sólo existen poblaciones aisladas en el sur de Europa (Penínsulas Ibérica, Itálica y Balcánica) y en algunas islas mediterráneas. En España ocupa la franja costera meridional y oriental, con algunas poblaciones en el centro. En la sur de la Comunidad de Madrid podemos encontrarla en la Reserva Natural de El Regajal-Mar de Ontígola, Villamejor y la Flamenca en Aranjuez y también en el Parque Regional del Sureste.

¿Cuáles es su hábitat?

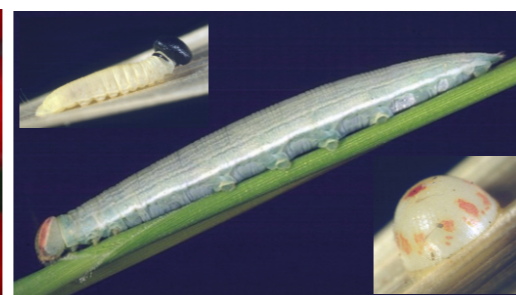
Prefiere áreas secas, pero en las proximidades de cursos de agua más o menos discontinuos: ramblas, arroyos y etc.

¿Grado de protección?

Nunca ha sido una especie abundante. En la actualidad *Gegenes nostrodamus* es un taxón muy escaso y raro. No se encuentra entre las especies protegidas a pesar de su escasez.

¿Sabías qué?

Los imagos tienen un vuelo rápido, rectilíneo y a ras de suelo. Las hembras depositan los huevos de uno en uno en su planta nutricia. Las crisálidas se mantienen sujetas a los tallos y hojas de gramíneas cabeza arriba, tanto por el cremáster como por una cintura de seda situada entre el tórax y el abdomen.



¿Cuáles son sus plantas nutricias?

Las orugas se alimentan de cardillo (*Scolymus hispanicus*) y otras plantas nutricias que de momento no se han podido comprobar. Están citadas sobre gramíneas como *Imperata cylindrica*, *Dichantium ischaemum*, *Oryza sativa*, *Aeluropus* sp., *Panicum* sp.; Liliáceas como *Allium cepa* y Boragináceas como *Heliotropium europaeum*.

Reserva Natural El Regajal-Mar de Ontígola. Subdirección General de Espacios Protegidos. Comunidad de Madrid.



RESERVA NATURAL
EL REGAJAL-MAR DE ONTÍGOLA
Mariposas diurnas

