

## Las mejores rutas y actividades

N  
A  
T  
U  
R  
A  
L  
E  
Z  
A



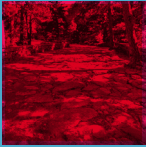
Centro de Visitantes Valle de la Fuenfría  
Tren de la naturaleza  
Piscinas naturales "Las Berceas"  
Observación ornitológica

D  
E  
P  
O  
R  
T  
E  
S

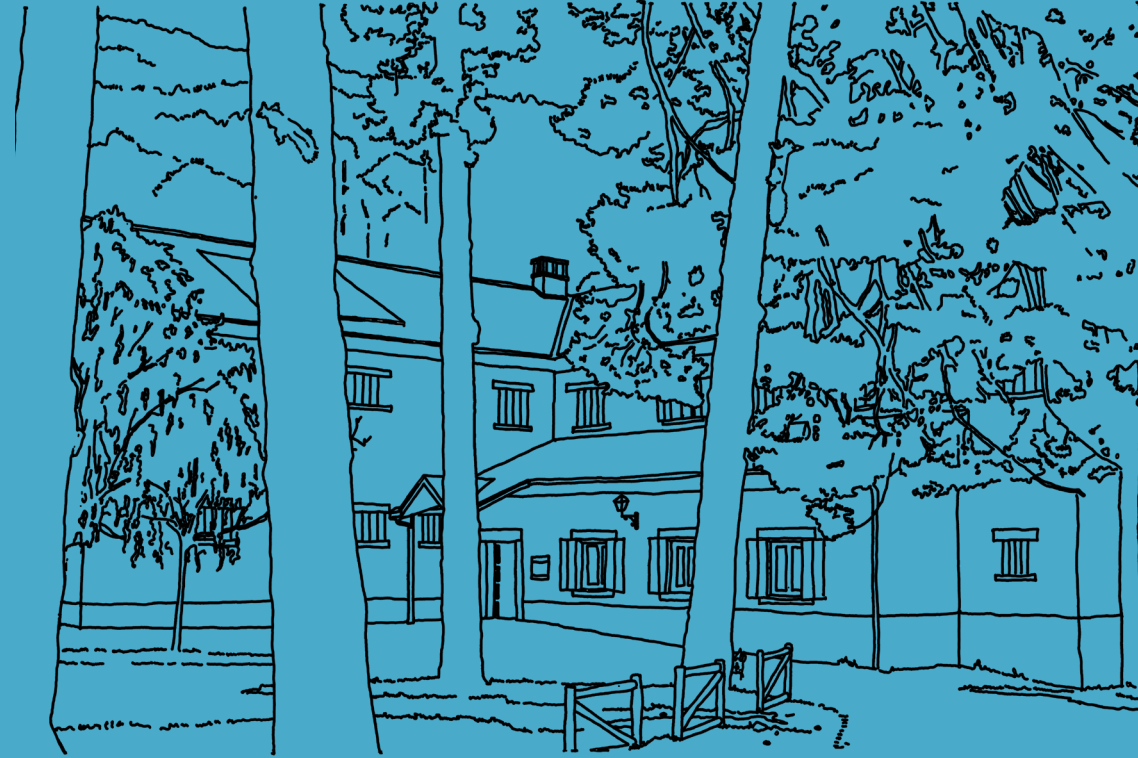


Rutas y senderismo en el Parque Nacional de la Sierra de Guadarrama  
Estación de Valdesquí - Puerto de Navacerrada - Puerto de Cotos  
Rutas en bicicleta - Rutas a caballo  
Actividades de multiaventura y tirolinas

C  
U  
L  
T  
U  
R  
A



Calzada y puentes romanos  
Conjunto histórico-artístico y arqueológico  
Museo Ski "Paquito Fernández Ochoa"  
Fábrica de la Luz



# Albergue Juvenil LAS DEHESAS



Síguenos en:



@juventudcmadrid



Comunidad  
de Madrid

## Nuestro albergue

Situado en Cercedilla, población de montaña, en el Valle de la Fuenfría, corazón del Parque Nacional de la Sierra de Guadarrama. En un espectacular entorno natural para realizar rutas de senderismo y conocer la calzada y puentes romanos. Próximo a las piscinas naturales "Las Berceas"

Para jóvenes y personas de todas las edades que pueden alojarse con su familia y amigos. Ideal para la realización de actividades en la naturaleza, deportivas, culturales y de ocio.

## Tarifas y descuentos:

TARIFAS	Menores 25 años	De 25 a 30 años	Mayores 30 años
<b>ALOJAMIENTO</b>			
Alojamiento y desayuno	14 €	15,40 €	19,80 €
Media pensión	23 €	25,30 €	30,80 €
Pensión completa	28 €	30,80 €	41,80 €
<b>SERVICIOS SUELTOS</b>			
Comida o cena	9 €	9,90 €	13,20 €
Salas de actividades	5 € / hora sala	5,50 € / hora sala	11 € / hora sala

Precios con I. V. A incluido

**Descuento aplicable del 25% :**

- Para actividades juveniles organizadas por administraciones públicas, asociaciones, fundaciones o entidades sin ánimo de lucro.
- Para personas con Carné Joven y Carné de Alberguista.

## Reservar:

Teléfono: 91 852 01 35

E-mail: dehesas@madrid.org

Grupos a partir de 10 personas: central.reservas@madrid.org

## Cómo llegar:



Estación Cercedilla, a 2,5 km



Línea 684 desde el Intercambiador de Moncloa, parada Cercedilla-Estación (autobús urbano desde el pueblo y desde la estación)

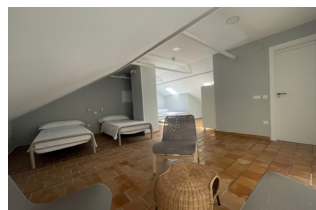


- A-6 salidas 39 o 47 (dirección Cercedilla)
- Carretera de Colmenar Viejo M-607 hasta Navacerrada (dirección Cercedilla)

Albergue Juvenil Las Dehesas  
Ctra. De las Dehesas, 94, km 2.5 - 28470 Cercedilla, Madrid  
[www.comunidad.madrid/centros/albergue-juvenil-dehesas](http://www.comunidad.madrid/centros/albergue-juvenil-dehesas)



## Habitaciones privadas con baño



21 habitaciones  
70 plazas

- De 2, 3, 4 y 5 plazas con camas y/o literas
- 6 plazas adaptadas a personas con movilidad reducida

El albergue provee de sábanas y mantas.  
Las toallas y útiles de higiene personal son por cuenta del alberguista.

## Nuestros servicios:

### Recepción

Albergue abierto 24 horas  
Recepción de 8 a 21 horas

### Servicio de comedor

- Desayuno 8:30 horas
- Comida 14:00 horas
- Cena 20:00 horas
- Preparación pic-nic previa petición

### Salón cafetería

Máquina de bebidas  
calientes y frías

### Sala estar y Tv con biblioteca

### Salas de actividades

### Área recreativa y terraza-solarium

### Juegos disponibles

Mesa de ping-pong • Fútbolín •  
Juegos de mesa • Préstamo de  
bicicletas y raquetas de nieve

### Área de deportes con campo de fútbol, pista baloncesto y voleibol

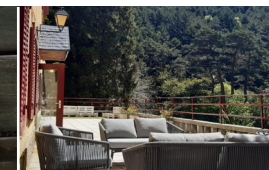
### Wifi en zonas comunes

### Parking

### Sala de equipajes

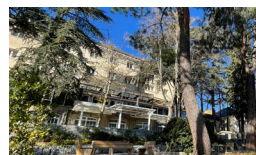
### Cunas y tronas para bebés

### Garaje para bicicletas



## Albergues Juveniles cercanos:

El Escorial  
San Lorenzo de El Escorial



Los Batanes  
Rascafría



Villacastora  
Cercedilla



Albergues integrados en la Red Española de Albergues Juveniles (REAJ) y en la Federación Internacional de Albergues Juveniles (Hostelling International).  
Albergue con Sello Compromiso REAJ por su excelencia, sostenibilidad y accesibilidad

