



**Comunidad
de Madrid**

COMISIONES HOSPITALARIAS CONTRA LA VIOLENCIA

Dirección General Coordinación de la Asistencia Sanitaria
Gerencia Asistencial de Atención Hospitalaria
Coordinación Trabajo Social Hospitalario SERMAS

**Violencia de Género: Un problema de Salud Pública. Estructuras de
Coordinación en el ámbito sanitario**
Madrid, 31 enero 2017
Úrsula Díaz Torres

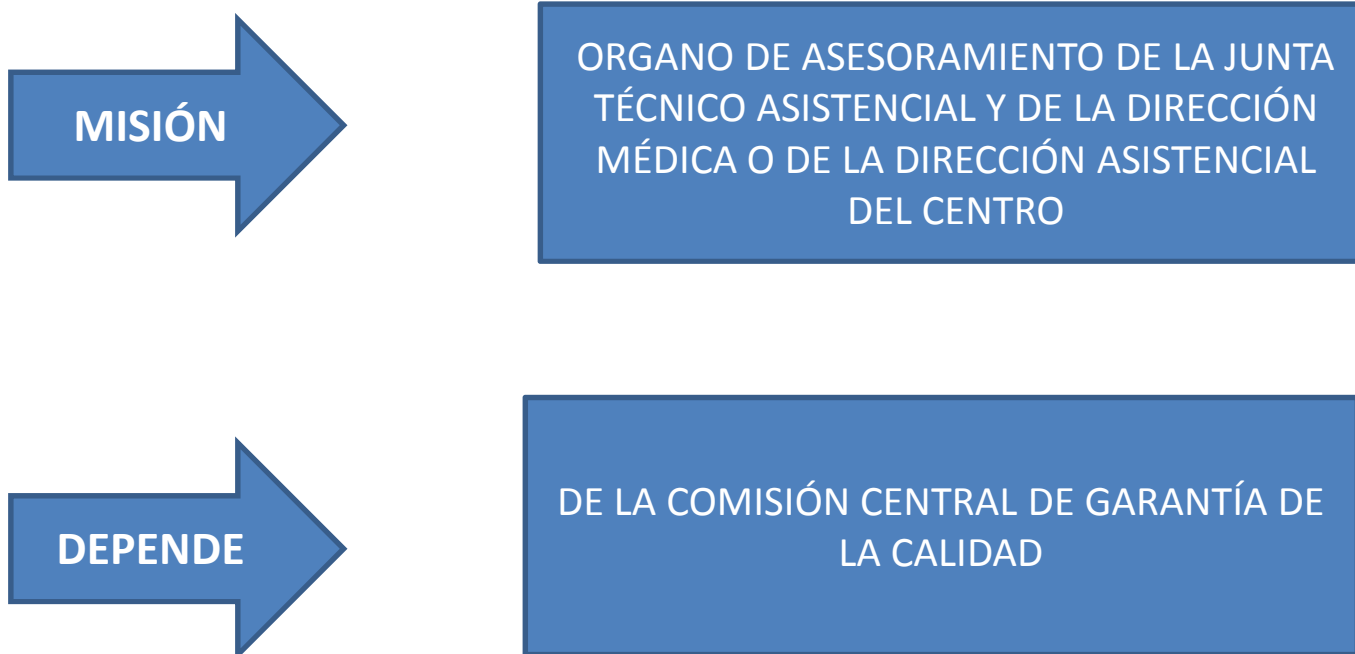


COMISIONES HOSPITALARIAS CONTRA LA VIOLENCIA

- Creadas en junio de 2006 por resolución de la entonces Subdirección General de Atención Especializada.
- Constituidas en todos los hospitales dependientes del Servicio Madrileño de Salud, **excepto** en:
 - ❖ Hospital de la Fuenfría.
 - ❖ Hospital de Guadarrama.
 - ❖ Hospital virgen de la Poveda



COMISIONES HOSPITALARIAS CONTRA LA VIOLENCIA





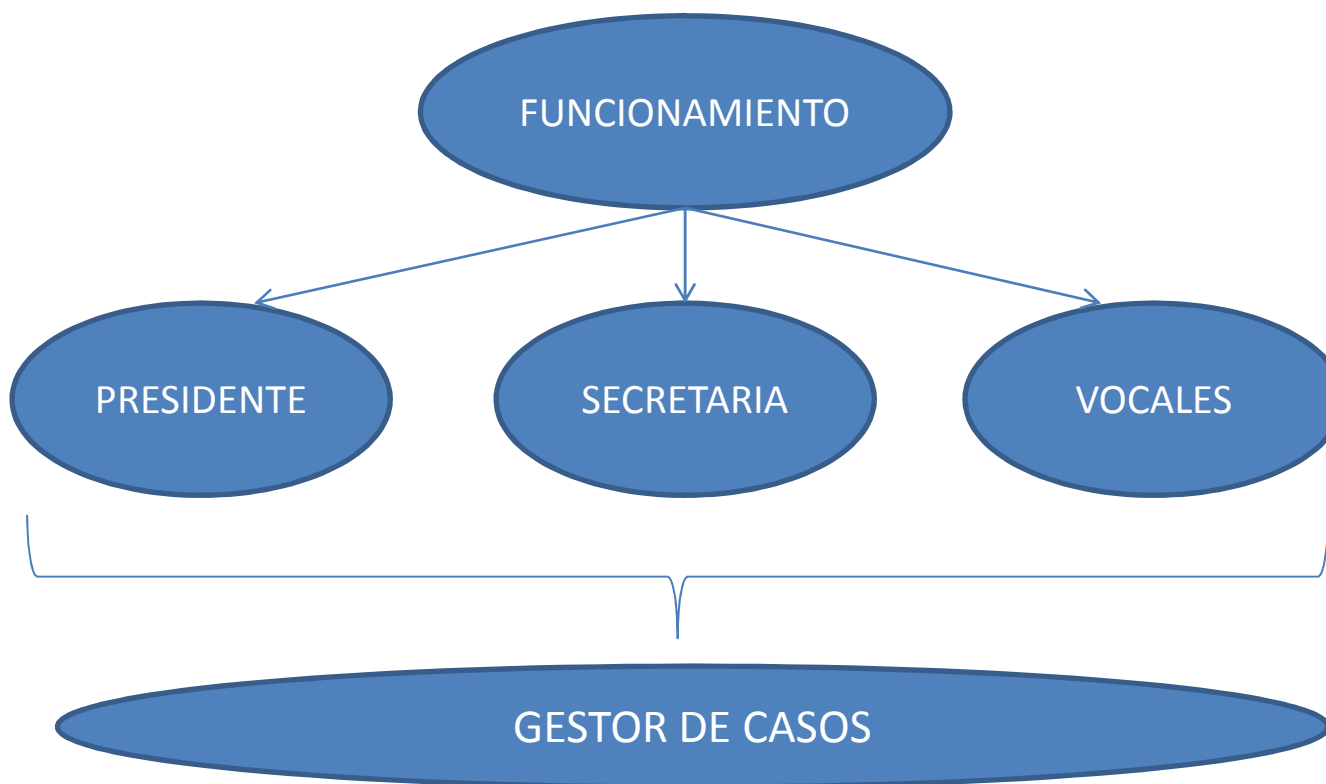
Comunidad
de Madrid

COMISIONES HOSPITALARIAS CONTRA LA VIOLENCIA

COMPOSICIÓN:

- Multidisciplinar.
- Los miembros de las Comisiones tendrán que adecuarse a las peculiaridades de cada centro en relación a las especialidades de la cartera de servicios de cada hospital.
- Integradora de los aspectos sociales y sanitarios a través de la participación de las y los trabajadores sociales.
- Representativa de áreas asistenciales en las que la asistencia y detección son mas frecuentes.
- Atiende a todos los aspectos de salud, incorporando especialistas en Psiquiatría y Psicología.

COMISIONES HOSPITALARIAS CONTRA LA VIOLENCIA



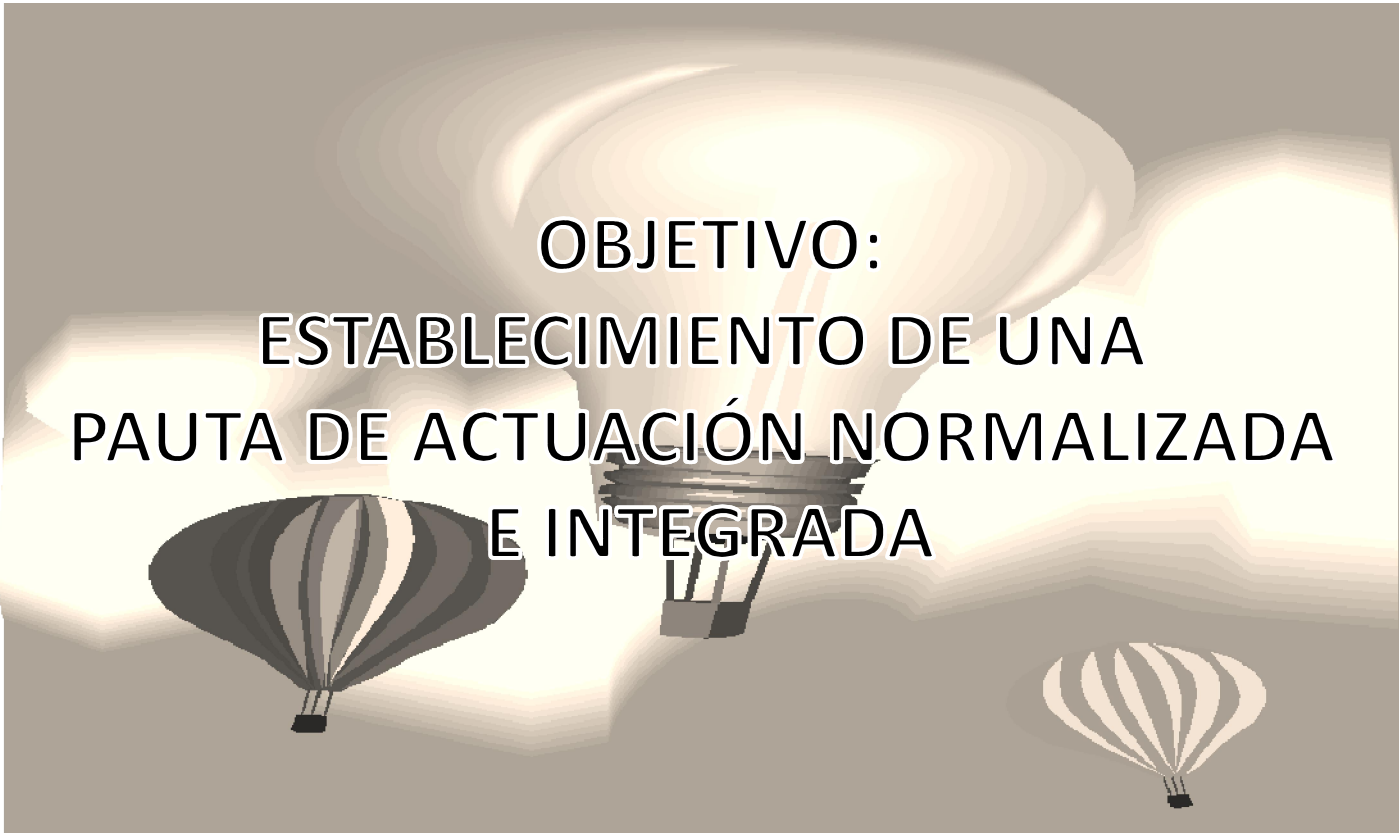
COMISIONES HOSPITALARIAS CONTRA LA VIOLENCIA





Comunidad
de Madrid

COMISIONES HOSPITALARIAS CONTRA LA VIOLENCIA



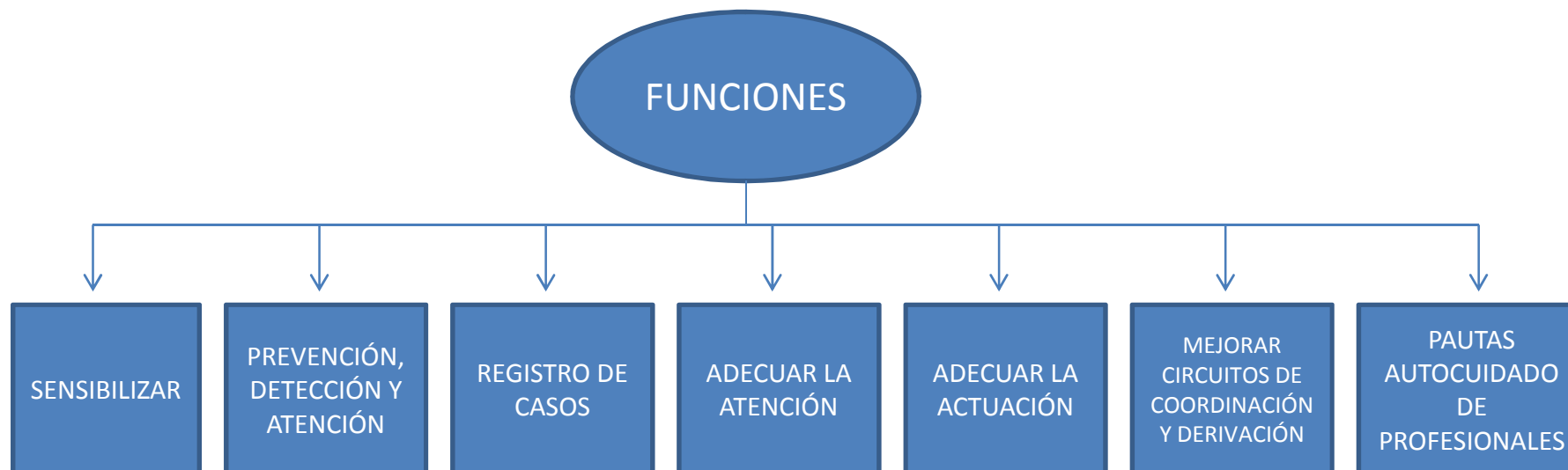
OBJETIVO:
ESTABLECIMIENTO DE UNA
PAUTA DE ACTUACIÓN NORMALIZADA
E INTEGRADA

Dirección General Coordinación de la Asistencia Sanitaria
Gerencia Asistencial de Atención Hospitalaria
Coordinación Trabajo Social Hospitalario SERMAS

**Violencia de Género: Un problema de Salud Pública. Estructuras de
Coordinación en el ámbito sanitario**

Madrid, 31 enero 2017
Úrsula Díaz Torres

COMISIONES HOSPITALARIAS CONTRA LA VIOLENCIA





Comunidad
de Madrid

COMISIONES HOSPITALARIAS CONTRA LA VIOLENCIA

- Las Comisiones Hospitalarias contra la Violencia son el elemento clave de la estrategia para la detección y atención de la violencia de género en el ámbito de la asistencia hospitalaria.
- Desarrollan actividad docente tanto en su propio centro como en los cursos de formación centralizada.
- Realizan actuaciones en su ámbito de referencia en función de la responsabilidad social corporativa.
- Han promovido circuitos de coordinación con otros niveles asistenciales, Fuerzas y Cuerpos de Seguridad del Estado y recursos comunitarios en su ámbito de referencia.
- Han desarrollado proyectos de investigación.
- Han identificado formas emergentes de violencia y elaborado protocolos específicos
 - Protocolo de actuación obstétrica en mujeres con mutilación genital femenina (H. de Fuenlabrada).
 - Guía de detección clínica de la Sumisión Química (H. Clínico San Carlos).
- Número importante de proyectos liderados por las Comisiones Hospitalarias contra la Violencia han sido considerados “Buenas Prácticas” tanto a nivel comunitario como estatal.



Comunidad
de Madrid

COORDINACIÓN DE LAS COMISIONES HOSPITALARIAS CONTRA LA VIOLENCIA

PLENARIO DE PRESIDENTES



Dirección General Coordinación de la Asistencia Sanitaria
Gerencia Asistencial de Atención Hospitalaria
Coordinación Trabajo Social Hospitalario SERMAS

**Violencia de Género: Un problema de Salud Pública. Estructuras de
Coordinación en el ámbito sanitario**

Madrid, 31 enero 2017
Úrsula Díaz Torres



COORDINACIÓN DE LAS COMISIONES HOSPITALARIAS CONTRA LA VIOLENCIA



Dirección General Coordinación de la Asistencia Sanitaria
Gerencia Asistencial de Atención Hospitalaria
Coordinación Trabajo Social Hospitalario SERMAS

Violencia de Género: Un problema de Salud Pública. Estructuras de Coordinación en el ámbito sanitario

Madrid, 31 enero 2017
Úrsula Díaz Torres



Comunidad
de Madrid

COORDINACIÓN DE LAS COMISIONES HOSPITALARIAS CONTRA LA VIOLENCIA

FUNCIONES DEL PLENARIO:

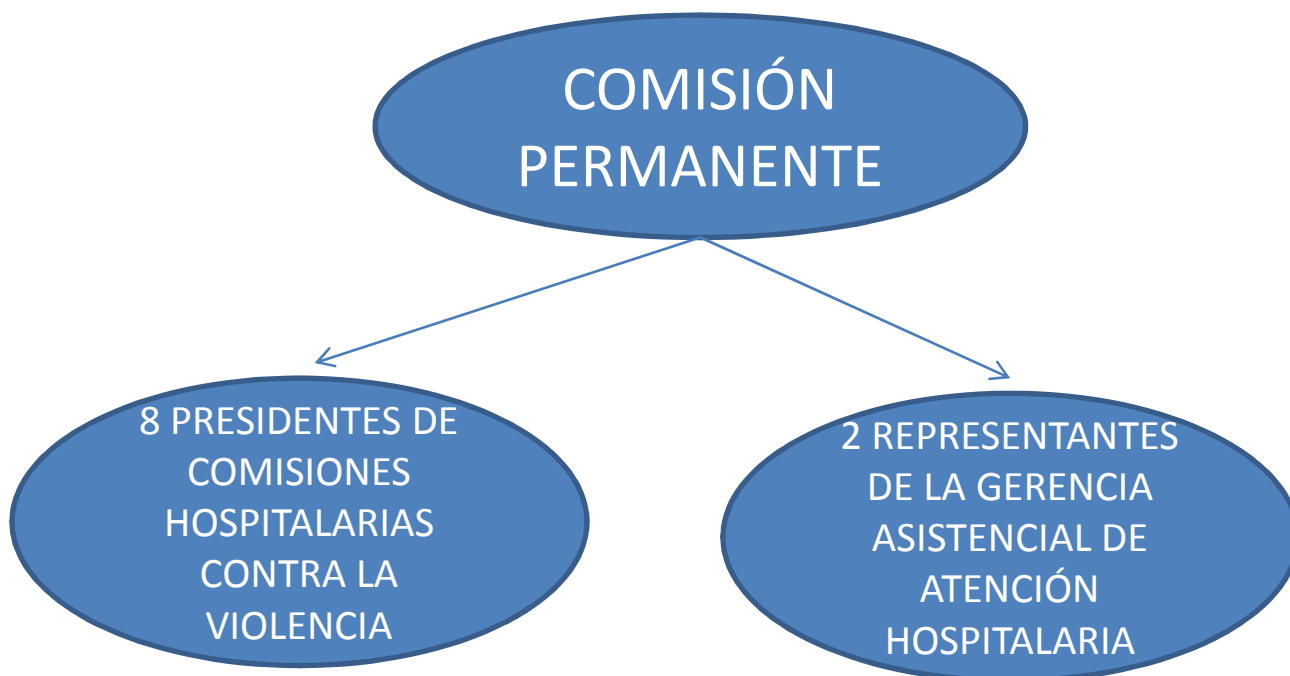
- Asesorar al organismo responsable de la atención hospitalaria.
- Conocer y aprobar el Plan de Trabajo anual de acciones en prevención, detección y atención de situaciones de violencia de género, maltrato infantil y maltrato a personas mayores.
- Impulsar y colaborar en la implantación de los protocolos de actuación en casos de violencia de género, maltrato infantil y maltrato hacia las personas mayores.
- Analizar las necesidades de formación específica para la detección y atención de situaciones de violencia de género, maltrato infantil y maltrato a personas mayores y proponer el Plan de Formación.
- Elaborar la Memoria Anual de las Comisiones Hospitalarias contra la Violencia.
- Cuantas otras actividades de asesoramiento en casos de violencia de género, maltrato infantil y maltrato a personas mayores estime el organismo de la atención hospitalaria.

Dirección General Coordinación de la Asistencia Sanitaria
Gerencia Asistencial de Atención Hospitalaria
Coordinación Trabajo Social Hospitalario SERMAS

**Violencia de Género: Un problema de Salud Pública. Estructuras de
Coordinación en el ámbito sanitario**
Madrid, 31 enero 2017
Úrsula Díaz Torres



COORDINACIÓN DE LAS COMISIONES HOSPITALARIAS CONTRA LA VIOLENCIA



Dirección General Coordinación de la Asistencia Sanitaria
Gerencia Asistencial de Atención Hospitalaria
Coordinación Trabajo Social Hospitalario SERMAS

Violencia de Género: Un problema de Salud Pública. Estructuras de Coordinación en el ámbito sanitario
Madrid, 31 enero 2017
Úrsula Díaz Torres



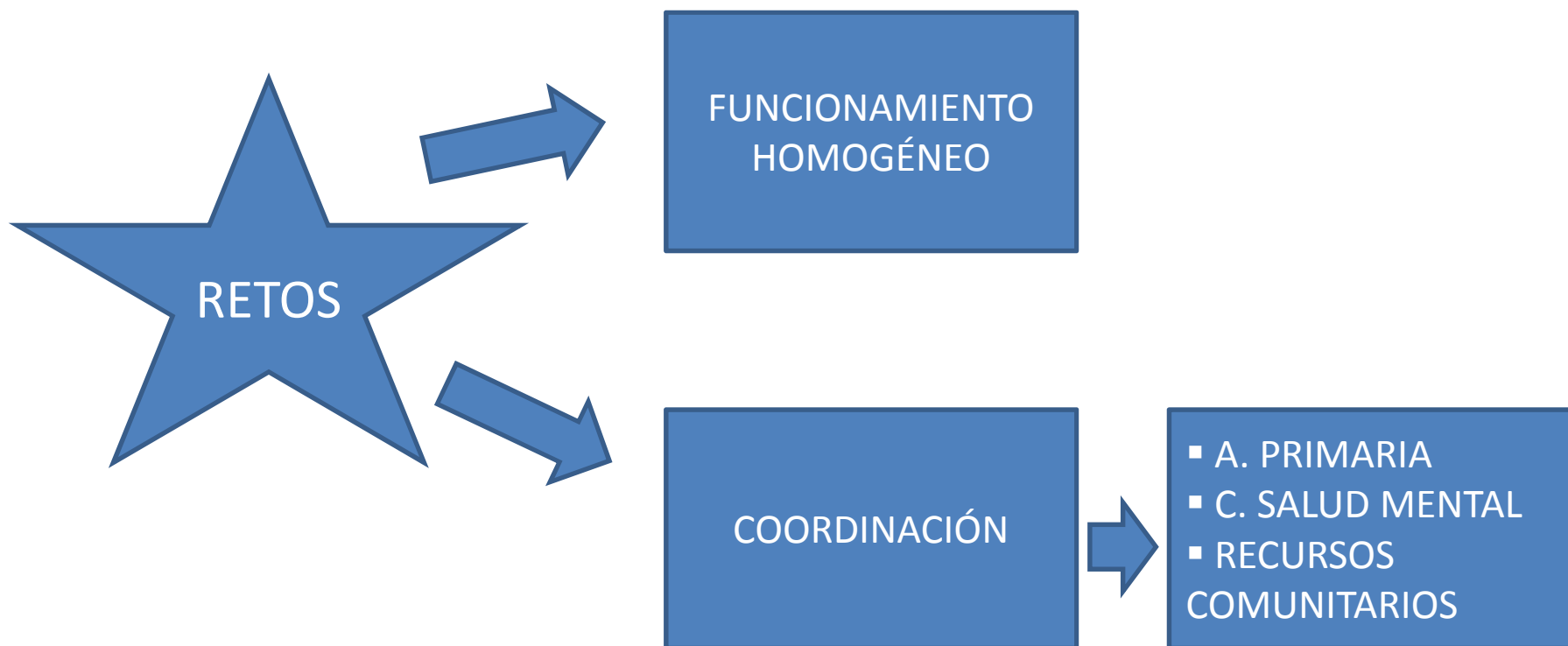
Comunidad
de Madrid

COORDINACIÓN DE LAS COMISIONES HOSPITALARIAS CONTRA LA VIOLENCIA

OBJETIVOS

- COORDINAR actuaciones que se desarrollen en el ámbito de la asistencia hospitalaria.
- Colaborar en la IMPLANTACIÓN DE PROTOCOLOS
- Efectuar el SEGUIMIENTO de la implantación.
- Analizar problemas de coordinación y derivación entre distintos niveles de atención sanitaria y con otros recursos comunitarios.
- Colaborar como ORGANO ASESOR EN EL DISEÑO DE ACCIONES FORMATIVAS.
- Actuar como REFERENTE PARA LAS COMISIONES HOSPITALARIAS CONTRA LA VIOLENCIA.

COMISIONES HOSPITALARIAS CONTRA AL VIOLENCIA





Comunidad
de Madrid

COMISIONES HOSPITALARIAS CONTRA AL VIOLENCIA

GRACIAS POR
SU ATENCIÓN

NO A LA



Dirección General Coordinación de la Asistencia Sanitaria
Gerencia Asistencial de Atención Hospitalaria
Coordinación Trabajo Social Hospitalario SERMAS

Violencia de Género: Un problema de Salud Pública. Estructuras de Coordinación en el ámbito sanitario

Madrid, 31 enero 2017
Úrsula Díaz Torres