



Dirección General de la Mujer
CONSEJERÍA DE POLÍTICAS SOCIALES
Y FAMILIA

Comunidad de Madrid



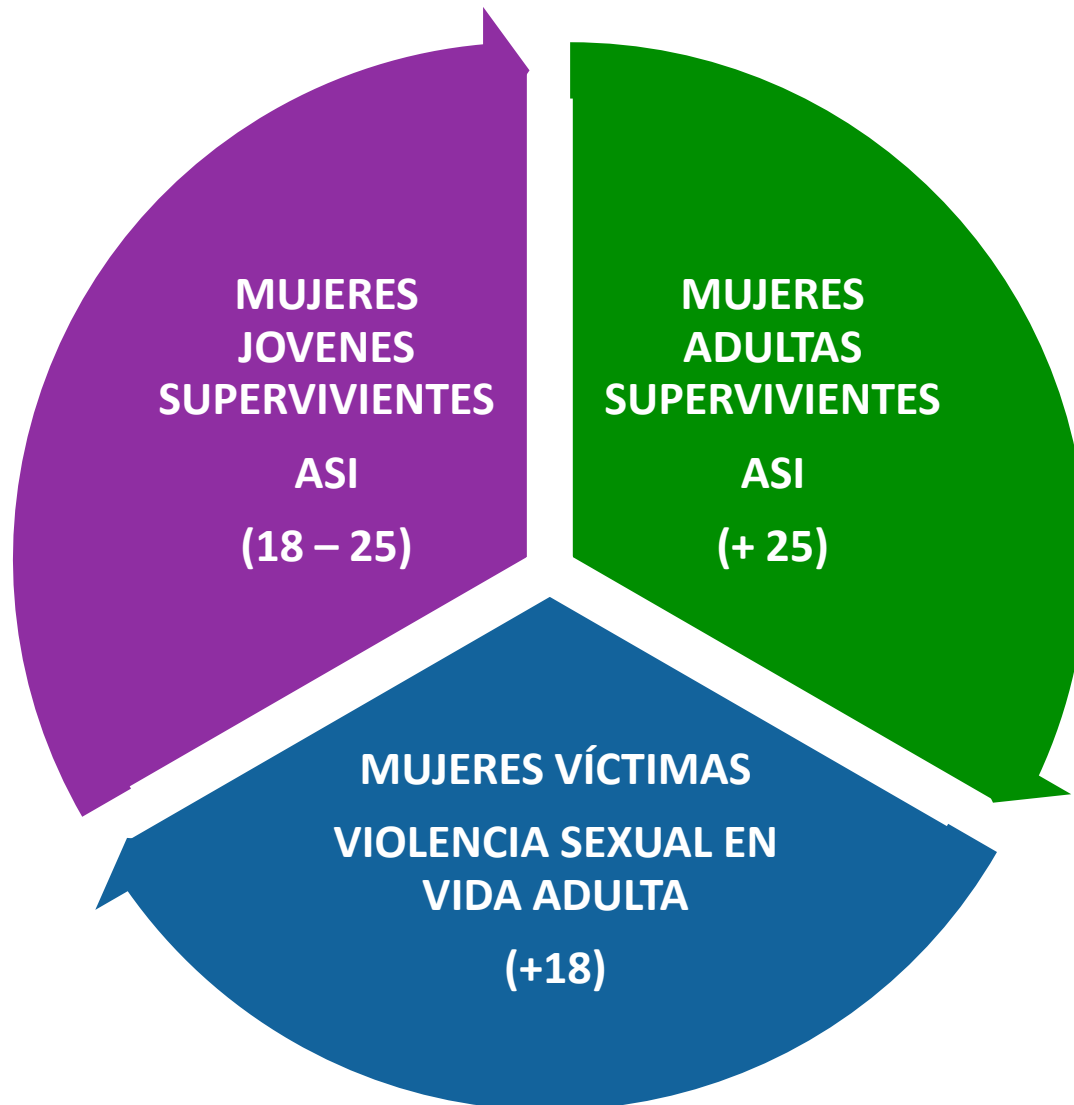
EL PAPEL DEL GRUPO EN EL PROCESO DE RECUPERACIÓN DE LAS SUPERVIVIENTES

VISIBILIZANDO REALIDADES: MUJERES JÓVENES VÍCTIMAS DE VIOLENCIA SEXUAL
26 de septiembre de 2017

Yolanda Trigueros Olmedo y Rebeca Álvarez López
Psicólogas de CIMASCAM

Centro de Atención Integral a Mujeres Víctimas
de Violencia Sexual

Tipos de Grupos Psicoterapéuticos en CIMASCAM



Características Grupos Psicoterapéuticos CIMASCAM



Aspectos comunes en todos los Grupos en CIMASCAM

Duración

12 meses

Frecuencia
quincenal

Mujeres

8 a 12

Grupos

Semicerrados

Condiciones
entrada

Compromiso

Estabilidad
emocional
suficiente

En terapia
individual

En el centro



Desarrollo del Grupo en dos fases diferenciadas

Primeras sesiones



Dirigidas



Planificación de contenidos



Establecimiento de normas y límites



Dirección de la dinámica grupal

De la sesión 5 en adelante



No directivas



Temática espontánea. Libre asociación

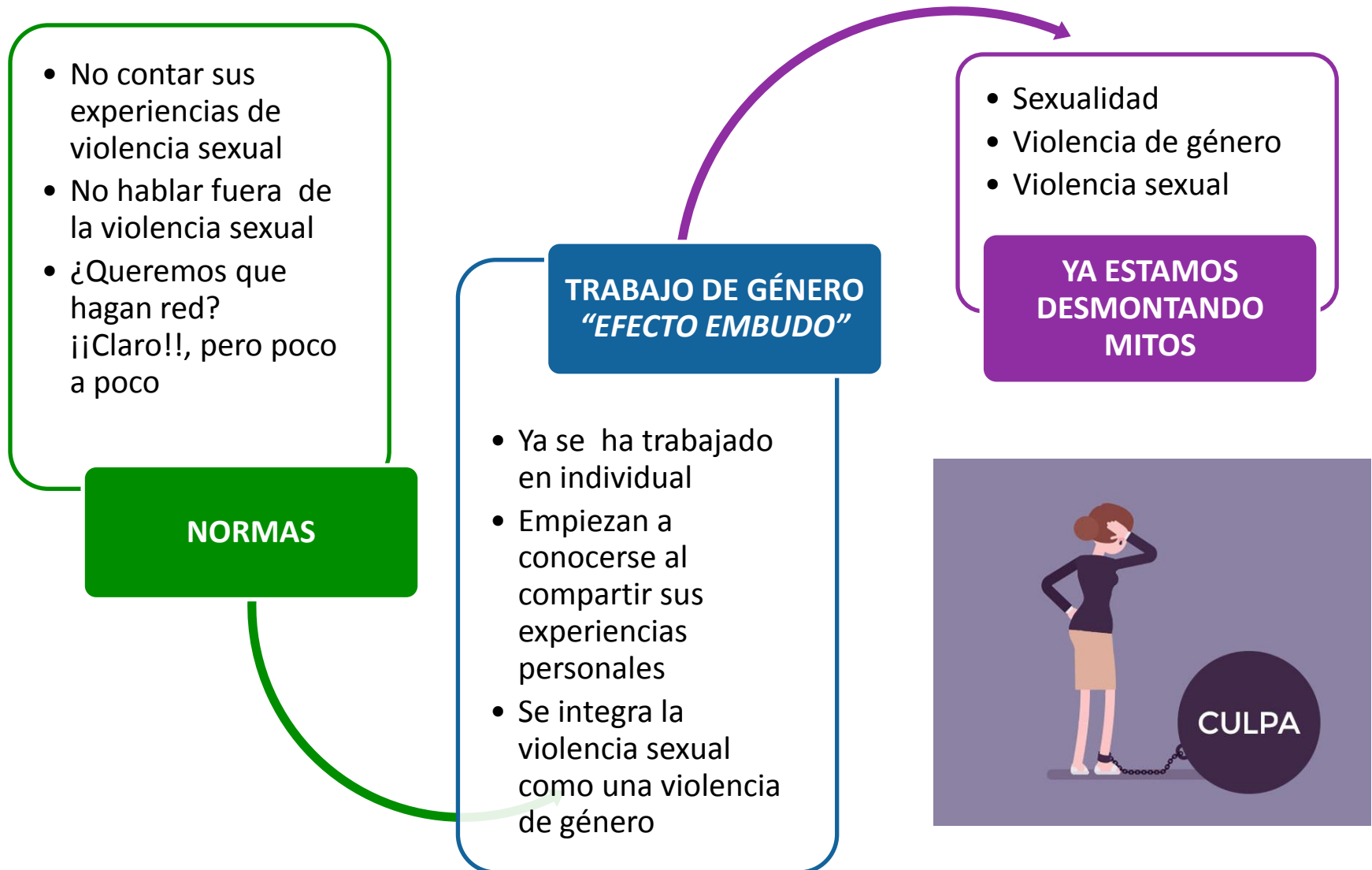


Normas y límites interiorizados
Cuidado y respeto mutuo



El grupo se autorregula
Facilitadoras de la dinámica

Desarrollo del Grupo: Primera fase



¿Qué se trabaja en el grupo?

ASPECTOS GENERALES

- Género, socialización, estereotipos...
- Mitos violencia sexual y sexualidad en las mujeres
- Consecuencias de la VS: culpa, vergüenza, asco, rabia
- Herramientas de supervivencia

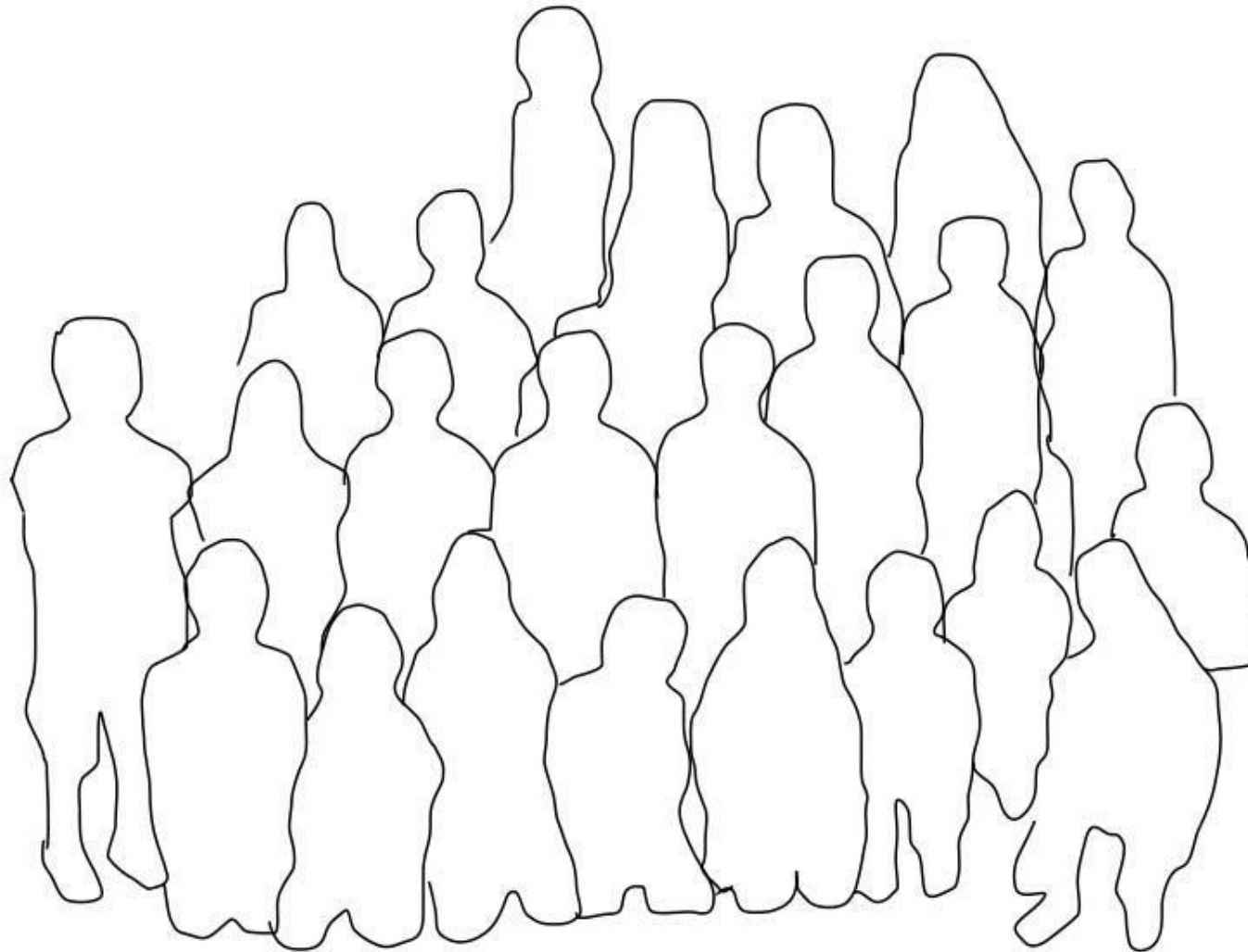
VIOLENCIA SEXUAL VIDA ADULTA

- Sintomatología
- Aspectos o experiencias jurídicas
- Reacción personas cercanas

ASI CON JÓVENES

- El proceso del abuso
- Sentimiento de diferencia
- Vínculo
- Ambivalencia relaciones familiares
- Sintomatología disociativa
- Conductas autolesivas, adicciones
- Sexualidad

¿Cómo lo hacemos?



Presencia y
Escucha
terapéutica

Creatividad y
Técnicas

Psicodrama
con muñecos

Caja de arena

Sesión
conjunta con
adultas

Dinámicas
grupales



Beneficios

Normalización de los síntomas

El *feedback* entre ellas es más efectivo

Sanación por el efecto espejo

Alianzas sanas

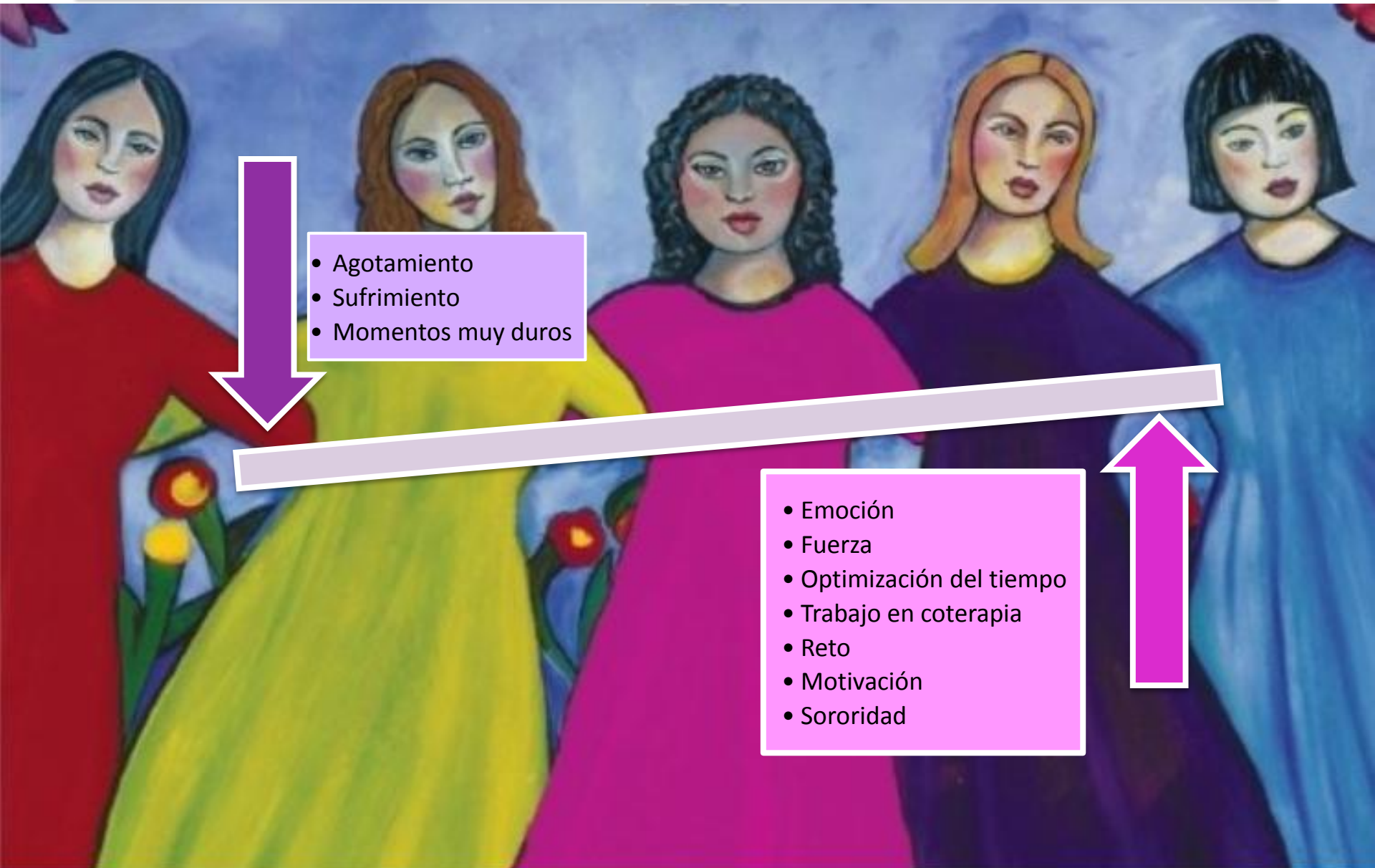
Red de apoyo

Otros modelos de vida

Acelerador de la terapia individual

EMPODERAMIENTO

¿Qué significa el grupo para nosotras?



- Agotamiento
- Sufrimiento
- Momentos muy duros

- Emoción
- Fuerza
- Optimización del tiempo
- Trabajo en coterapia
- Reto
- Motivación
- Sororidad

Centro de Atención Integral a Mujeres Víctimas de
Violencia Sexual – CIMASCAM

C/ Doctor Santero, 12

28039 Madrid

Metro: Cuatro Caminos

Teléfono: 91 534 09 22

e-mail: cimascam@madrid.org