

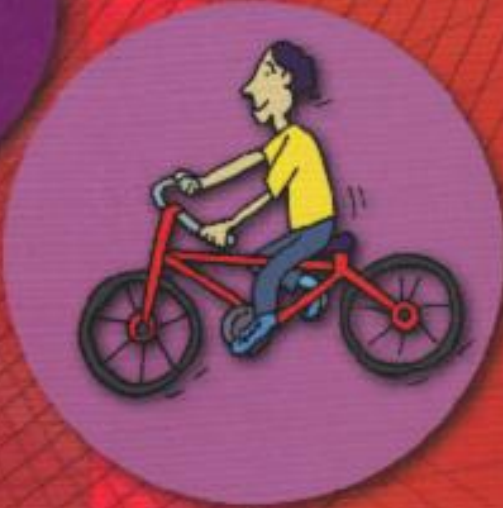
III PLAN DE IGUALDAD DE OPORTUNIDADES MUNICIPIO DE COSLADA

Entre mujeres y hombres

Teresa Zurita Ramón
Coordinadora del Área de Mujer
Jornadas DGM, 19 Febrero 2015



III Plan de Igualdad de Oportunidades Entre mujeres y hombres



Ayuntamiento de Coslada
2010-2014



CONSEJERÍA DE ASUNTOS SOCIALES
Comunidad de Madrid
www.madrid.org



UNIÓN EUROPEA
Fondo Social Europeo
El Fondo Social Europeo invierte en tu futuro



INDICE

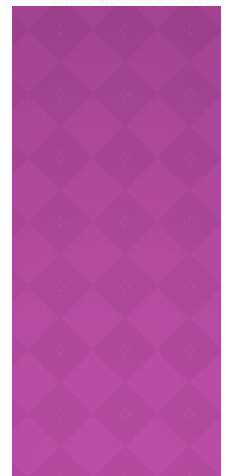
- Introducción
- Principios Rectores del Plan
- Área 1. Mainstreaming de género en las políticas municipales
- Área 2. Educación en igualdad y diversidad cultural
- Área 3. Empleo
- Área 4. Conciliación y corresponsabilidad de la vida laboral, familiar y personal
- Área 5. Prevención y atención de la violencia de género
- Área 6. Promoción de la salud
- Área 7. Participación Ciudadana



UNIÓN EUROPEA
Fondo Social Europeo
El Fondo Social Europeo invierte en tu futuro

INTRODUCCIÓN

El III Plan de Igualdad de Oportunidades de Mujeres y Hombres del Ayuntamiento de Coslada es un instrumento de trabajo que recoge una serie de medidas encaminadas al desarrollo de políticas de Igualdad de Oportunidades



PRINCIPIOS RECTORES DEL PLAN

- ◉ Transversalidad: estrategia global que se incorpora en todas las políticas, a todos los niveles
- ◉ Diversidad: Coslada es un municipio donde conviven personas con diversas procedencias, realidades culturales y capacidades funcionales
- ◉ Participación: Es necesario el compromiso del conjunto del municipio, instaurando mecanismos que ayuden a conocer cuáles son las necesidades de la ciudadanía, mujeres y hombres.



UNIÓN EUROPEA
Fondo Social Europeo
El Fondo Social Europeo invierte en tu futuro

ÁREA 1. MAINSTREAMING DE GÉNERO EN LAS POLÍTICAS

- Definición: El mainstreaming tiene en cuenta el impacto sobre mujeres y hombres de las políticas y acciones, en sus distintas fases y actuaciones. Erradica los estereotipos y prejuicios de género a lo largo de todas las fases de decisión y acción públicas. Implica:
 - ✓ Tener presente a las personas en el diseño de las actuaciones.
 - ✓ Disponer de los datos desagregados por sexo.
 - ✓ Sensibilizar al personal político y técnico del Ayuntamiento.
 - ✓ Facilitar formación especializada en género.



CONSEJERÍA DE ASUNTOS SOCIALES
Comunidad de Madrid
www.madrid.org

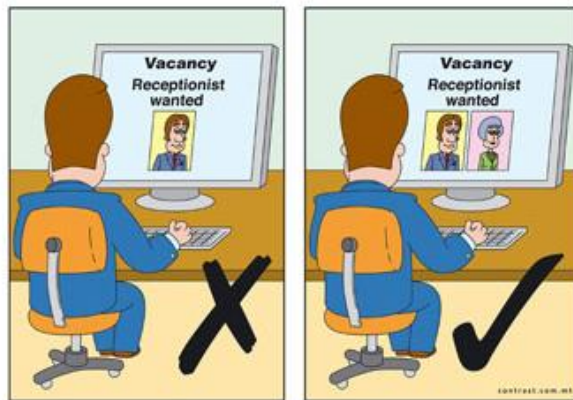


UNIÓN EUROPEA
Fondo Social Europeo
El Fondo Social Europeo invierte en tu futuro



ÁREA 1. MAINSTREAMING DE GÉNERO EN LAS POLÍTICAS

- ◉ Áreas Municipales Implicadas: Todas las áreas están implicadas



CONSEJERÍA DE ASUNTOS SOCIALES
Comunidad de Madrid
www.madrid.org

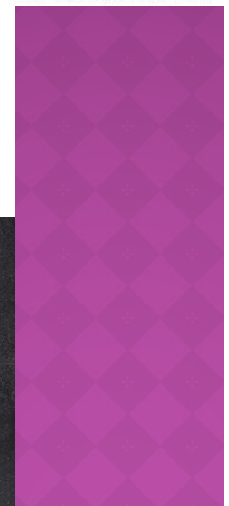


UNIÓN EUROPEA
Fondo Social Europeo
El Fondo Social Europeo invierte en tu futuro



ÁREA 2. EDUCACIÓN EN IGUALDAD Y DIVERSIDAD CULTURAL

- Definición: La educación es un instrumento fundamental en el proceso de socialización de los individuos al contribuir a la transmisión de valores y conocimientos imperantes en una sociedad determinada
- Áreas municipales implicadas: Cultura, Deporte, Educación, Igualdad, Infancia, Inmigración, Juventud, Servicios Sociales y Mayores



ÁREA 3. EMPLEO



- **Definición:** promover la participación de las mujeres en los recursos económicos es una cuestión que repercute en la eficacia económica. Muchos datos de carácter cuantitativo muestran una clara desventaja de las mujeres en el mercado laboral. Aún no existe una igualdad real entre mujeres y hombres en el ámbito del empleo.

CAUSAS



- división sexual del trabajo
- diferentes roles de género

CONSECUENCIAS



- Menor tasa de actividad en las mujeres y porcentajes superiores de desempleo
- Mayor precariedad laboral
- Segregación horizontal y vertical
- Desigual retribución económica



ÁREA 3. EMPLEO

- ◉ Áreas municipales promotoras: Desarrollo económico, Empleo, Comercio y Transporte, Educación, Igualdad, Inmigración y Nuevas Tecnologías.

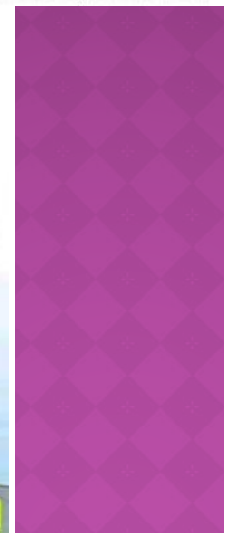


ÁREA 4. CONCILIACIÓN Y CORRESPONSABILIDAD DE LA VIDA LABORAL, FAMILIAR Y PERSONAL

- Definición: algunos de los mecanismos centrales en la perpetuación de los roles de género son aquéllos que tienen que ver con la organización de la vida cotidiana de las personas
 - Las mujeres se han incorporado al mercado laboral
 - La conciliación de la vida laboral, familiar y personal trata de buscar un equilibrio en el tiempo y el esfuerzo dedicado a cada uno de estos ámbitos



UNIÓN EUROPEA
Fondo Social Europeo
El Fondo Social Europeo invierte en tu futuro



ÁREA 4. CONCILIACIÓN Y CORRESPONSABILIDAD DE LA VIDA LABORAL, FAMILIAR Y PERSONAL

- ◉ Áreas municipales promotoras: Todas



CONSEJERÍA DE ASUNTOS SOCIALES
Comunidad de Madrid
www.madrid.org



UNIÓN EUROPEA
Fondo Social Europeo
El Fondo Social Europeo invierte en tu futuro



ÁREA 5. PREVENCIÓN Y ATENCIÓN DE LA VIOLENCIA DE GÉNERO

- **Definición:** la situación de discriminación sexista y la desigualdad entre las mujeres y los hombres tienen su manifestación más extrema en la violencia de género. *La violencia de género atenta directamente contra los derechos humanos*



Posibles soluciones



- Enfoque integral y adopción de medidas
- Medidas de prevención dirigidas a toda la población
- Utilización de los medios de comunicación como instrumentos para incrementar la repulsa y el rechazo a cualquier tipo de maltrato
- Involucrar a todas las administraciones sociales y org. sociales



CONSEJERÍA DE ASUNTOS SOCIALES
Comunidad de Madrid
www.madrid.org



UNIÓN EUROPEA
Fondo Social Europeo
El Fondo Social Europeo invierte en tu futuro

ÁREA 5. PREVENCIÓN Y ATENCIÓN DE LA VIOLENCIA DE GÉNERO

- ◉ Áreas municipales promotoras: Educación, Juventud, Infancia, Mujer, Inmigración, Servicios Sociales y Mayores, Nuevas Tecnologías, Policía Local, Participación Ciudadana y Cooperación, Salud y Consumo, Vivienda



CONSEJERÍA DE ASUNTOS SOCIALES
Comunidad de Madrid
www.madrid.org



UNIÓN EUROPEA
Fondo Social Europeo
El Fondo Social Europeo invierte en tu futuro



ÁREA 6. PROMOCIÓN DE LA SALUD

- Definición: los roles de género, junto con las diferencias biológicas de hombres y mujeres implican diferentes estilos de vida para unos y para otras.

El género está íntimamente relacionado con el bienestar de hombres y mujeres, los hábitos de vida saludables y la percepción subjetiva de salud.

- Áreas municipales promotoras:
 - ✓ Educación, Igualdad, Infancia, Juventud, Salud y Consumo



CONSEJERÍA DE ASUNTOS SOCIALES
Comunidad de Madrid
www.madrid.org



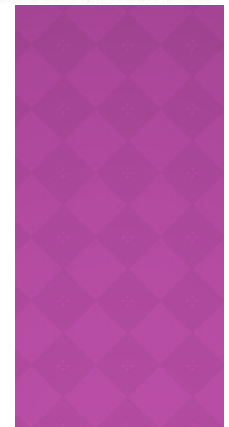
UNIÓN EUROPEA
Fondo Social Europeo
El Fondo Social Europeo invierte en tu futuro



ÁREA 7. PARTICIPACIÓN CIUDADANA



- ◉ Definición: teniendo presente las necesidades tanto de hombres como de mujeres, implica involucrar a toda la ciudadanía en la gestión municipal para la búsqueda de soluciones y alternativas a problemas y necesidades comunes
- ◉ Áreas municipales promotoras: Deporte, Mujer, Nuevas Tecnologías, Parques y Jardines, Participación Ciudadana y Cooperación, Transporte, Urbanismo, Vías y Obras, Vivienda.



EVALUACIÓN DEL PLAN



Dos documentos:

1. Informe completo de Evaluación del Plan donde se detallan los resultados por los Indicadores evaluados por cada una de las Áreas implicadas.
2. Documento: “LÍNEAS GENERALES DE TRABAJO PARA EL MUNICIPIO DE COSLADA”: HACIA UNA ESTRATEGIA MUNICIPAL DE IGUALDAD.



EVALUACIÓN DEL PLAN



HACIA UNA ESTRATEGIA MUNICIPAL DE IGUALDAD:

1. COORDINACIÓN Y TRANSVERSALIDAD.

- ◉ Coordinación interna (todas las Concejalías).
- ◉ Seguir apostando por salir del Centro y transversalizar las actuaciones de Igualdad, realizando actuaciones itinerantes.

2. FORMACIÓN Y COORDINACIÓN.

- ◉ Necesidad de un liderazgo técnico y político: una apuesta fuerte.
- ◉ Formación en Igualdad de forma transversal al personal municipal. Seguir apostando por la inclusión en el Plan de Formación Interna.



UNIÓN EUROPEA
Fondo Social Europeo
El Fondo Social Europeo invierte en tu futuro



EVALUACIÓN DEL PLAN



HACIA UNA ESTRATEGIA MUNICIPAL DE IGUALDAD:

3. COORDINACIÓN Y RECURSOS.

- ⊙ Optimización de los recursos disponibles.
- ⊙ Buscar nuevas vías (reinventar).

4. GÉNERO E INTERSECCIONALIDAD.

- ⊙ Saber ver la realidad de las mujeres: múltiples edades, realidades, culturas, necesidades. Seguir apostando por programas que fomenten el intercambio generacional y la red de apoyo entre las mujeres como el Banco de Tiempo.



La Suma de Todos

CONSEJERÍA DE ASUNTOS SOCIALES

Comunidad de Madrid

www.madrid.org

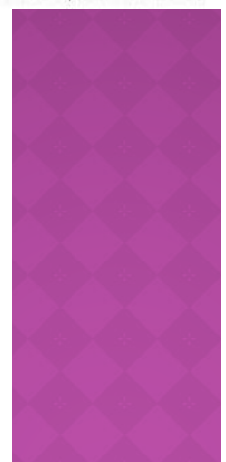


Ayuntamiento de Coslada



UNIÓN EUROPEA
Fondo Social Europeo

El Fondo Social Europeo invierte en tu futuro



EVALUACIÓN DEL PLAN



HACIA UNA ESTRATEGIA MUNICIPAL DE IGUALDAD:

5. ACCIÓN POSITIVA Y SENSIBILIZACIÓN.

⊙ Mantener el marco de estrategia municipal de igualdad e implicar también a las áreas que tienen una relación tan directa con la ciudadanía.

6. CONSEJO DE LA MUJER.

⊙ Papel fundamental como herramienta de trabajo en la sociedad, para la articulación de las demandas sociales y su consecución.

⊙ Proponer cambios respecto a:



CONSEJERÍA DE ASUNTOS SOCIALES
Comunidad de Madrid
www.madrid.org



UNIÓN EUROPEA
Fondo Social Europeo
El Fondo Social Europeo invierte en tu futuro



EVALUACIÓN DEL PLAN



HACIA UNA ESTRATEGIA MUNICIPAL DE IGUALDAD:

6. CONSEJO DE LA MUJER (continuación):

○ Papel fundamental como herramienta de trabajo en la sociedad, para la articulación de las demandas sociales y su consecución.

○ Proponer cambios respecto a su:

- carácter estructural.
- carácter organizativo.
- carácter temático o sectorial.

Propuesta de creación de comisiones de trabajo:

- Liderazgo, empoderamiento y potenciación asociativa.
- Participación institucional.
- Calidad de Vida de las Mujeres
- Valores de Igualdad.



UNIÓN EUROPEA
Fondo Social Europeo
El Fondo Social Europeo invierte en tu futuro





GRACIAS POR SU ATENCIÓN



La Suma de Todos

CONSEJERÍA DE ASUNTOS SOCIALES

Comunidad de Madrid

www.madrid.org



UNIÓN EUROPEA
Fondo Social Europeo

El Fondo Social Europeo invierte en tu futuro