



Impacto COVID-19

Afiliaciones Seguridad Social

[Último día del mes]

1º Trimestre 2020

Comunidad de Madrid



Comunidad
de Madrid

CONSEJERÍA DE ECONOMÍA, EMPLEO Y COMPETITIVIDAD

Consejero de Economía, Empleo y Competitividad
Excmo. Sr. D. Manuel Giménez Rasero

Viceconsejera de Empleo
Ilma. Sra. Dña. Eva María Blázquez Agudo

Director General del Servicio Público de Empleo
Ilmo. Sr. D. Ignacio Niño Pérez



Elaboración

Subdirección General de Análisis, Planificación y Evaluación
Teresa Fernández Huete

Técnicos del Área de Análisis y Estrategia

Impacto COVID-19 Afiliaciones a la Seguridad Social en la Comunidad
de Madrid. 1º Trimestre 2020

Consejería de Economía, Empleo y Competitividad
© Comunidad de Madrid, 2020

Edita
Dirección General del Servicio Público de Empleo
Vía Lusitana, 21. 28025 Madrid. Tel.: 91 580 54 00

Edición: 04/2020

Soporte y formato de edición: publicación en línea en formato pdf
Publicado en España - Published in Spain

ÍNDICE

0.	INTRODUCCIÓN	4
A.	ANÁLISIS POR ACTIVIDADES ECONÓMICAS: CNAE Letra	6
1.	AFILIACIONES SS en la C. Madrid (Variación intermensual). CNAE Letra.....	7
a.	Régimen General	7
b.	Régimen Especial Trabajadores Autónomos (RETA).....	8
2.	AFILIACIONES SS en la C. Madrid (Variación interanual). CNAE Letra.....	9
a.	Régimen General	9
b.	Régimen Especial Trabajadores Autónomos (RETA).....	10
B.	ANÁLISIS POR ACTIVIDADES ECONÓMICAS: CNAE 2 dígitos	11
3.	AFILIACIONES SS en la C. Madrid (Variación intermensual). CNAE dos dígitos ...	11
a.	Régimen General	11
b.	Régimen Especial De Trabajadores Autónomos (RETA)	12
4.	AFILIACIONES SS en la C. Madrid (Variación interanual). CNAE dos dígitos	13
a.	Régimen General	13
b.	Régimen Especial De Trabajadores Autónomos (RETA)	14
C.	AFILIACIONES SS: Comunidad de Madrid, España y Resto de CCAA	14
a.	Variación intermensual	14
b.	Variación interanual	15
D.	ANÁLISIS POR ÁMBITOS TERRITORIALES. Municipios y NUTS.....	16
5.	AFILIACIONES SS según municipios C. Madrid (con más de 10.000 afiliados)	16
a.	Variación intermensual	16
b.	Variación interanual	17
6.	AFILIACIONES SS según zonas NUTS4 ().....	18
a.	Variación intermensual	18
b.	Variación interanual	18
E.	ANÁLISIS POR TRAMOS DE EDAD Y SEXO	19
7.	AFILIACIONES SS según Tramos de Edad (Variación intermensual)	19
a.	Régimen General	19
b.	Régimen Especial de Trabajadores Autónomos (RETA)	20
8.	AFILIACIONES SS según Tramos de Edad (Variación interanual).....	21
a.	Régimen General	21
b.	Régimen Especial de Trabajadores Autónomos (RETA)	21
9.	AFILIACIONES SS según sexo	22
a.	Variación intermensual	22
b.	Variación interanual	22
F.	PROYECCIÓN EN LAS AFILIACIONES SS SIN LA CRISIS DEL COVID-19	23
10.	TABLAS	25

0. INTRODUCCIÓN

La entrada en vigor del *Real Decreto 463/2020, de 14 de marzo, por el que se declara el estado de alarma para la gestión de la situación de crisis sanitaria ocasionada por el COVID-19*, ha supuesto una modificación considerable en el contexto del mercado de trabajo en la Comunidad de Madrid y, también en todo el territorio nacional.

A continuación, se analiza el impacto del COVID-19 con relación a las afiliaciones a la Seguridad Social, según los datos a último día del mes a lo largo del primer trimestre de 2020 y del mismo periodo del año anterior, tanto en el Régimen General ⁽¹⁾, como en el Régimen de Trabajadores Autónomos (RETA).

El documento se estructura en varios apartados. El primero y segundo analizan las variaciones en la afiliación a la Seguridad Social en términos relacionados con las actividades económicas, CNAE Letra (secciones) y CNAE 2 dígitos (divisiones).

En el tercer apartado se presenta una comparativa de los resultados obtenidos en la Comunidad de Madrid frente a los datos de España y del resto de Comunidades Autónomas.

Asimismo, en el cuarto se observan las consecuencias de la crisis sanitaria entre los municipios con mayor número de afiliados (>10.000) y según la distribución territorial de los trabajadores en zonas NUTS4. En este caso el análisis se realiza según los afiliados al total sistema de la Seguridad Social en el último día del mes.

El quinto apartado considera las fluctuaciones en el número de afiliados a la SS en función de características personales de los trabajadores, como son la edad y sexo.

Para finalizar, en el último punto se muestra una estimación o proyección sobre la afiliación en el mes de marzo 2020 si no hubiera existido la crisis del COVID-19, estableciendo posibles resultados en términos de secciones de actividad (CNAE Letra).

De todo lo expuesto en el informe, se pueden extraer los siguientes mensajes clave:

❖ ACTIVIDADES ECONÓMICAS

- **Variación intermensual**
 - ✓ Pérdida de 126.305 trabajadores en el Régimen General, lo que supone una caída del -4,6% en toda la Comunidad de Madrid. Entre los autónomos, el descenso es de 6.755 (-1,6%).
 - ✓ En España, la bajada en el **Régimen General** es del -5,3% y, en RETA del -1,1%.
 - ✓ Las actividades económicas más afectadas en el Régimen General han sido: I-Hostelería (-26.695, -13,5%), N-Actividades administrativas y Servicios Auxiliares (-19.998, -6,4%), F-Construcción (-17.903, -12,3%), G-Comercio y reparación de vehículos (-15.112, -3,6%) y P-Educación (-10.892, -5,5%).

⁽¹⁾ RÉGIMEN GENERAL (Incluidos los datos de Cuidadores No Profesionales, excluidos datos de los Sistemas Especiales Agrario y de Empleados de Hogar)

- ✓ Entre los **autónomos** las mayores pérdidas se dan en G-Comercio y reparación de vehículos (-1.887; -2,2%), I-Hostelería (-778; -2,8%), M-Actividades profesionales, científicas y técnicas (-675; -1,2%), P-Educación (-482; -2,8%) y R-Actividades artísticas, recreativas y de entretenimiento (-375; -2,9%).
- **Variación interanual**
 - ✓ En la región, el descenso en la afiliación del Régimen General es de 60.894 trabajadores (-2,3%), y en autónomos hay 2.773 afiliados menos (-0,7%).
 - ✓ A nivel de todo el territorio nacional, -3,8% Régimen General, -1,0% RETA.

❖ ÁMBITO TERRITORIAL

- Los municipios (>10.000 afiliados) que menos han sufrido la crisis sanitaria se encuentran: Velilla de San Antonio (variación intermensual 0,0%), Tres Cantos (-2,1% de variación mensual), Alcobendas y Majadahonda, ambos con una variación del -2,4%, San Fernando de Henares y Valdemoro (-3,2% ambos) y Las Rozas (-3,5%).
- Tanto en la variación intermensual, como en la interanual, las zonas NUTS que menos han sufrido la crisis del COVID-19 son Madrid Capital y el Norte Metropolitano, con descensos inferiores a los registrados a nivel de la Comunidad de Madrid.

❖ EDAD Y SEXO

- Tanto en el Régimen General, como en RETA, los afiliados más jóvenes han perdido mayor cantidad de empleo; así, la variación intermensual de marzo 2020 es del -9,9% y del -2,5%, respectivamente, entre los trabajadores menores de 30 años.
- En el Régimen General ha caído más la afiliación entre la población masculina (variación intermensual marzo 2020: -4,9% hombres vs -4,2% mujeres), mientras que en RETA ha sido en la femenina (-1,3% hombres vs 2,0%)

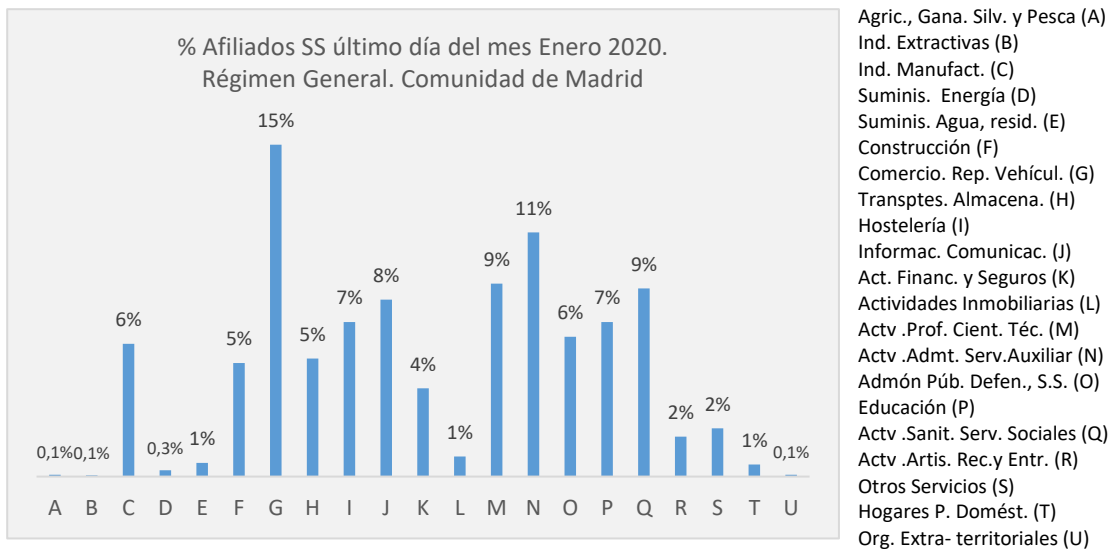
NOTAS: hay que señalar que el impacto del COVID-19 se empieza a poner de manifiesto durante la segunda quincena del mes de marzo, por lo que el dato de “Afiliación SS media” no reflejaría con rigor lo ocurrido en el conjunto del mes. Por tanto, en esta ocasión, se debe emplear el dato de “Afiliación SS al último día del mes”, ya que expresa con más fiabilidad la evolución del empleo y la repercusión de la crisis sanitaria. Las fuentes de información utilizadas en el análisis son:

- Afiliados último día del mes por provincias y divisiones de actividad (CNAE 2 dígitos), facilitada por el Instituto de Estadística de la Comunidad de Madrid
- Afiliados último día del mes por provincias y edad y sexo
- Datos por municipios. Trabajadores en alta. Último día del mes
- Las dos últimas publicadas por el Ministerio de Inclusión, Seguridad Social y Migraciones, <http://www.seg-social.es/wps/portal/wss/internet/EstadisticasPresupuestosEstudios/Estadisticas/EST8/EST10/EST305>

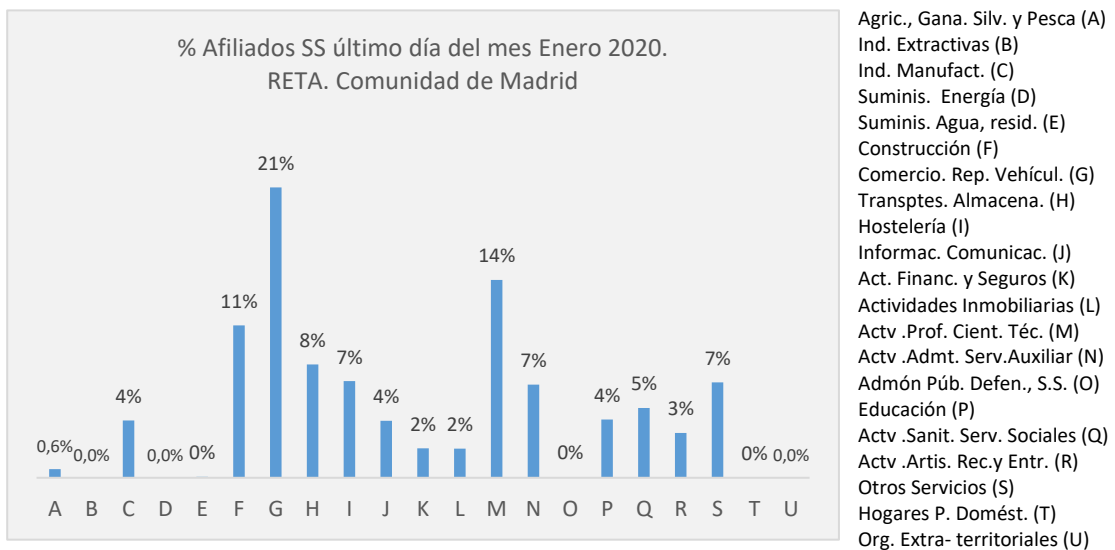
Por otro lado, se debe tener en cuenta que los datos de afiliación incluyen a los afectados por los Expedientes de Regulación de Temporal de Empleo (ERTE) por el COVID-19.

A. ANÁLISIS POR ACTIVIDADES ECONÓMICAS: CNAE Letra

La actividad económica en la Comunidad de Madrid está centrada en el sector Servicios, como así lo indica que en el Régimen General el 88% de los afiliados SS sean de este sector, estando encabezado por la sección del Comercio (G) con el 15%, seguida de las Actividades administrativas (N) con el 11%, o las Actividades profesionales, científicas y técnicas (M) y las Actividades sanitarias y servicios sociales, ambas con el 9%. Las actividades relacionadas con la Industria (B+C+D+E) suman el 7% y la Construcción (F) el 5%.



En el caso de los trabajadores autónomos, el sector Servicios representa el 84% de los afiliados con el Comercio (G) en primer lugar con el 21% de afiliados, después las Actividades profesionales (M) con el 14%. La Construcción (F) representa el 11% y el sector industrial el 4%.



1. AFILIACIONES SS en la C. Madrid (Variación intermensual). CNAE Letra

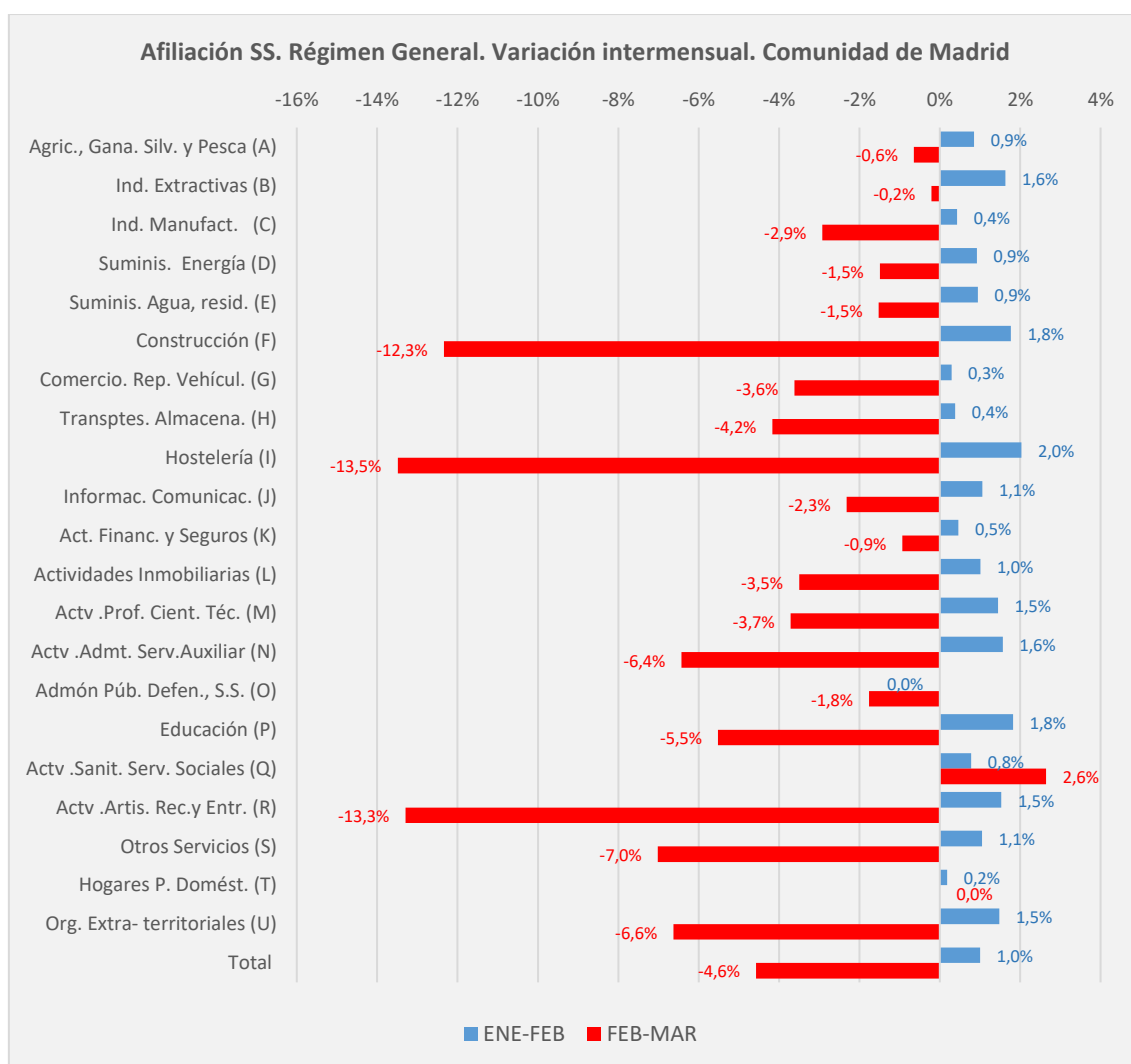
a. Régimen General

En enero de este año, el número de afiliados al Régimen General es de 2.735.575, en febrero pasa a ser de 2.763.074, lo que supone un incremento de 27.499 afiliados, es decir, un +1,0% a nivel de toda la región. Este incremento tiene lugar en todas las secciones de actividad, ninguna registra descensos.

Sin embargo, en marzo la situación cambia de forma diametralmente opuesta, se registra una pérdida de 126.305 trabajadores, una variación del -4,6% en toda la Comunidad (2.636.769 afiliados en R. General en marzo 2020).

Esta disminución es generalizada, con grandes caídas en I-Hostelería (-26.695, -13,5%), N-Actividades administrativas y Servicios Auxiliares (-19.998, -6,4%), F-Construcción (-17.903, -12,3%), G-Comercio y reparación de vehículos (-15.112, -3,6%) y P-Educación (-10.892, -5,5%).

Por el contrario, sólo se ha registrado una variación positiva en Q-Actividades Sanitarias y Servicios Sociales, con un ascenso de 6.295 (+2,6%).



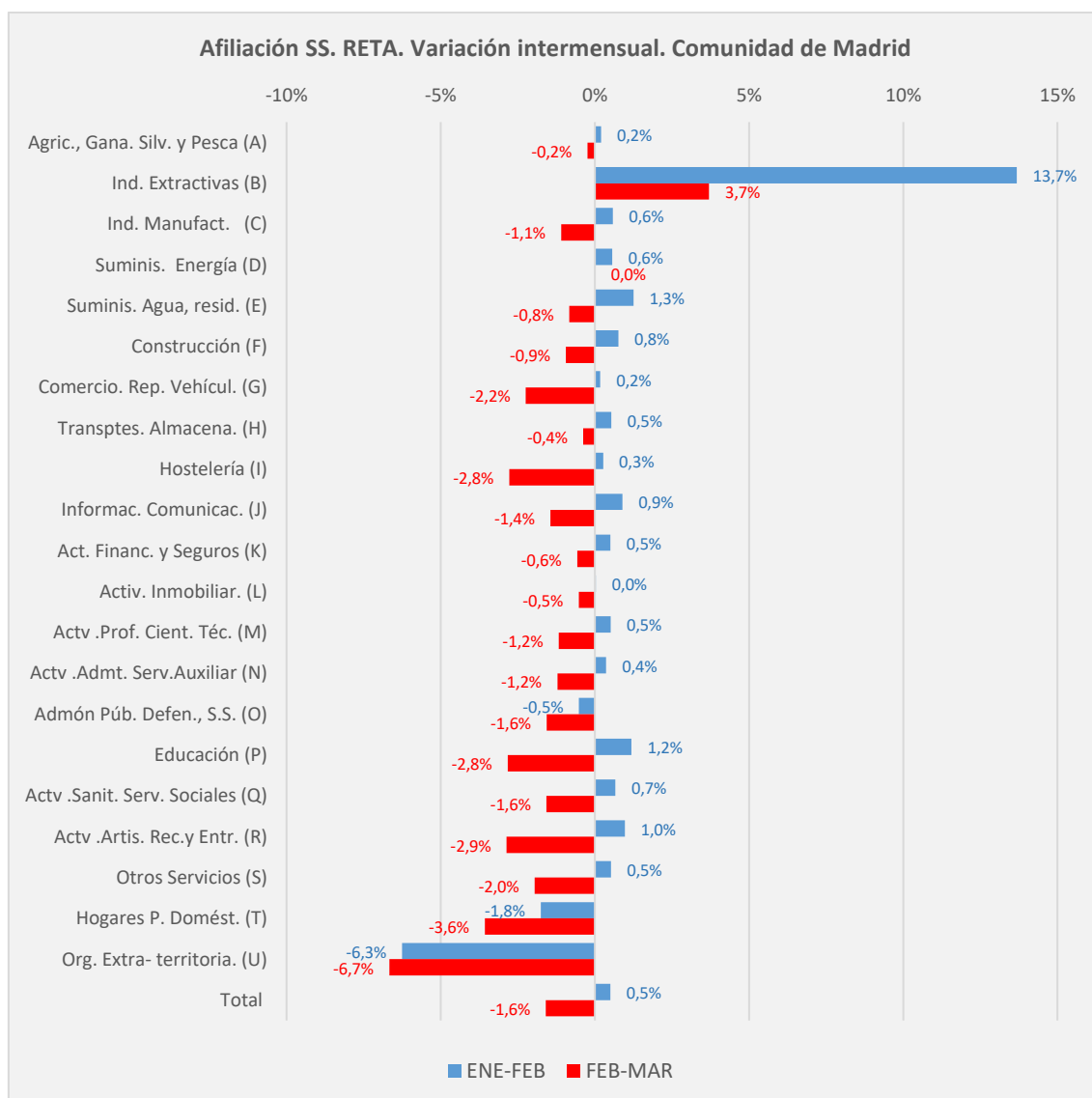
b. Régimen Especial Trabajadores Autónomos (RETA)

Unas circunstancias similares se dan entre la afiliación de los trabajadores autónomos, en enero la Comunidad de Madrid contaba con 404.197 afiliados, y se incrementan hasta los 406.235 en febrero (+0,5%). Este aumento se da en casi todas las secciones de actividad, salvo en tres: Administración Pública, Defensa y Seguridad Social (O), Hogares y Personal Doméstico (T), y Actividades de Organismos Extraterritoriales (U).

En el mes de marzo, **desciende la afiliación de autónomos en 6.455, lo que representa un -1,6%** (número de autónomos en marzo 2020: 399.780).

Al igual que el Régimen General, la caída se produce en todas las actividades, excepto B- Industrias extractivas (actividad con escasa relevancia en la región).

Destacar que la disminución de afiliados en el RETA (-1,6%), es bastante inferior a la del Régimen General (-4,6%), una diferencia de 3 puntos porcentuales.



2. AFILIACIONES SS en la C. Madrid (Variación interanual). CNAE Letra

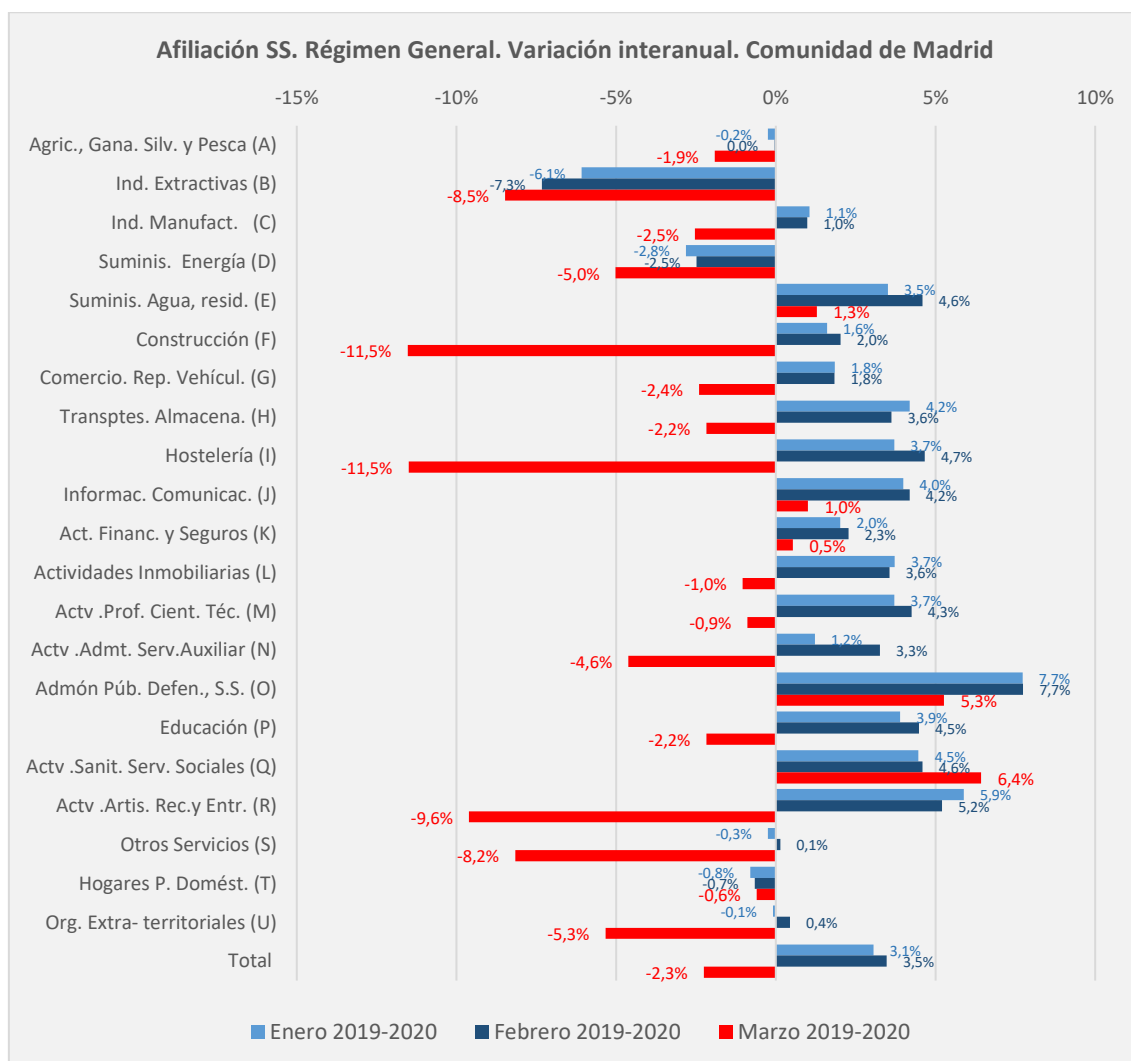
a. Régimen General

Las afiliaciones a la Seguridad Social en el Régimen General del primer trimestre de 2020 con respecto al trimestre del año anterior quedan reflejadas en el siguiente gráfico:

En los dos primeros meses del año se registraron importantes subidas en el número de trabajadores, así en enero de 2019 las afiliaciones eran de 2.654.437, y en enero de 2020 de 2.735.575, lo que implica una ganancia de 81.138 (+3,1%). Febrero de 2019 contaba con 2.670.300 afiliados y un año después eran 2.763.074, subida de 92.774 (+3,5%).

Por el contrario, entre marzo de 2019 y 2020 se produce una contracción en la afiliación de 60.894 trabajadores (-2,3%).

Esta pérdida de afiliados, de un año para otro, no se produce en todas las secciones de actividad, las que registran los mayores descensos son F-Construcción (-16.567, -11,5%), G-Comercio y reparación de vehículos (-9.902, -2,4%), I-Hostelería (-22.247, -11,5%), N-Actividades administrativas y Servicios auxiliares (-14.103, -4,6%), y R-Actividades artísticas, Recreativas y de entretenimiento (-4.683, -9,6%).



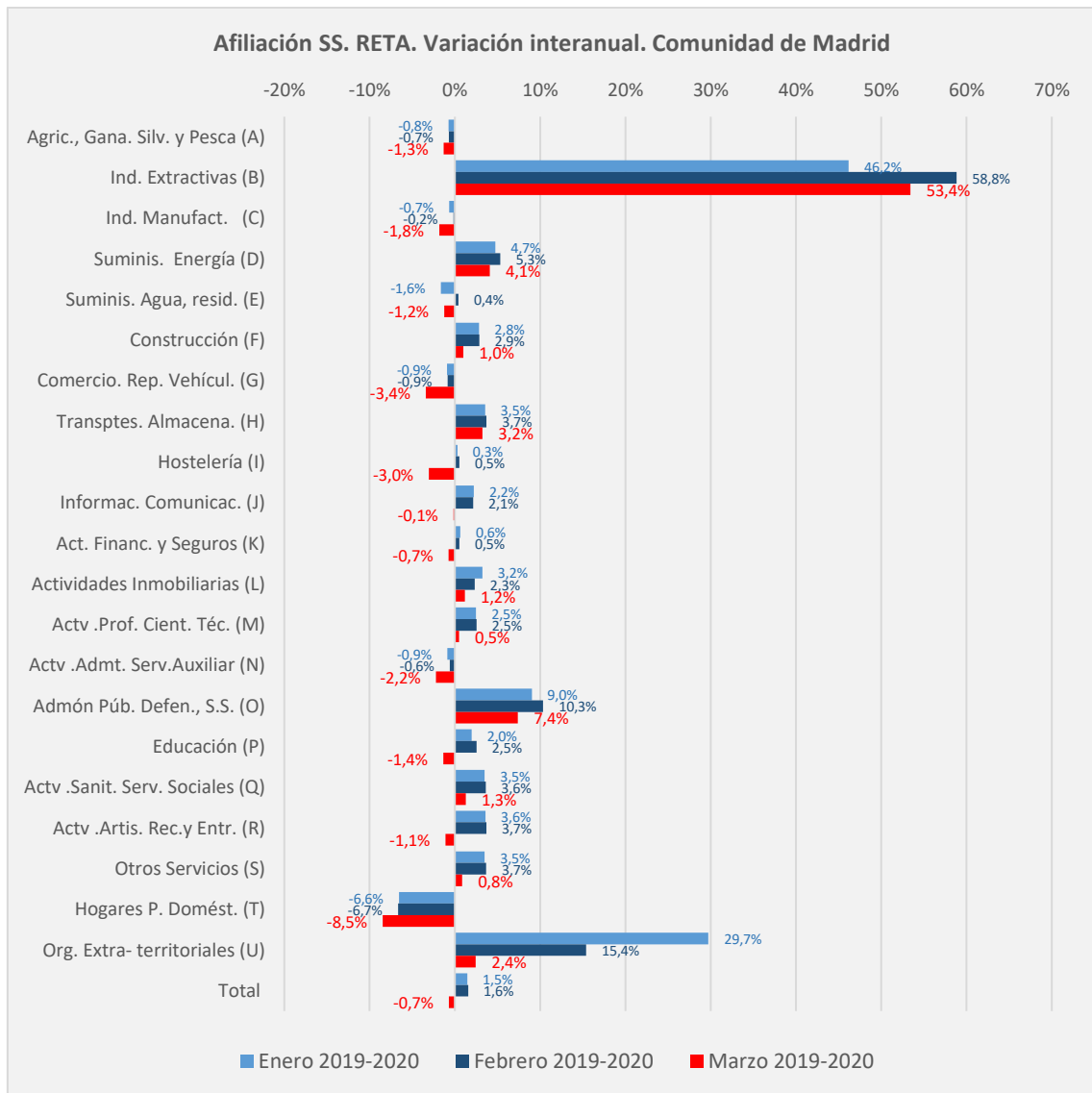
b. Régimen Especial Trabajadores Autónomos (RETA)

En lo que respecta a la variación interanual entre los trabajadores autónomos, en enero de 2019 eran 398.408 y un año después 404.197, lo que implica un crecimiento en 5.789 afiliados (+1,5%), en febrero de 2019 a 2020 pasan de 399.949 a 406.235, subida de 6.286 (+1,6%).

Al igual que en el Régimen General, en el Régimen Especial de Trabajadores Autónomos, desde marzo de 2019 a 2020 se registra un descenso de 2.773 afiliados (402.553→399.780), lo que representa un descenso del -0,7%.

Las mayores pérdidas interanuales de marzo se dan en G-Comercio y Reparación de vehículos, 2.894 trabajadores menos (-3,4%), I-Hostelería (-854, -3,0%) y N-Actividades administrativas y Servicios auxiliares (-603, -2,2%).

Resaltar que la caída de afiliación interanual en el mes de marzo en el Régimen General es del -2,3%, mientras que en RETA es bastante menor, del -0,7%, diferencia de 1,6 puntos.



B. ANÁLISIS POR ACTIVIDADES ECONÓMICAS: CNAE 2 dígitos

Nuestra región tiene una actividad económica con gran implantación en el Sector Servicios, como lo demuestra el peso porcentual de los afiliados a la SS a último día del mes.

Las 10 actividades a CNAE 2 dígitos con mayor número de trabajadores se detallan a continuación, en el caso del Régimen General agrupa al 55% de los afiliados, y en RETA, la concentración es algo mayor, 60% de los afiliados (véase *Tabla completa al final del documento*).

Régimen General (54%)		RETA (60%)	
43 Actividades de construcción especializada	3%	43 Actividades de construcción especializada	8%
46 Comercio al por mayor e intermediarios, excepto v. motor	5%	46 Comercio al por mayor e intermediarios, excepto v. motor	6%
47 Comercio al por menor, excepto de vehículos motor	8%	47 Comercio al por menor, excepto de vehículos motor	13%
56 Servicios de comidas y bebidas	5%	49 Transporte terrestre y por tubería	7%
62 Programación, consultoría y otras activ. Informáticas	4%	56 Servicios de comidas y bebidas	7%
81 Servicios a edificios y actividades de jardinería	3%	69 Actividades jurídicas y de contabilidad	3%
82 Actividades administrativas de oficina y activ. Aux. empresas	6%	74 Otras actividades profesionales, científicas y técnicas	3%
84 Administración Pública y defensa; Seguridad Soc. oblig.	7%	85 Educación	
85 Educación	5%	86 Actividades sanitarias	4%
86 Actividades sanitarias		96 Otros servicios personales	5%
RESTO: 78 actividades económicas	46%	RESTO: 78 actividades económicas	40%

3. AFILIACIONES SS en la C. Madrid (Variación intermensual). CNAE dos dígitos

a. Régimen General

Como ya se ha indicado en los apartados anteriores, la crisis sanitaria del COVID-19 truncó la evolución favorable de las afiliaciones a la Seguridad Social. En la Comunidad de Madrid, de enero a febrero de 2020, el número de trabajadores aumenta en 27.499 (+1,0%), mientras que marzo experimenta una caída con respecto al mes anterior en 126.305 afiliados (-4,6%).

Esta pérdida de afiliación no se produce por igual en todas las actividades, en muchos casos, los mayores descensos están relacionados con las restricciones recogidas en el articulado del RD 463/2020, de 14 de marzo.

Así, la actividad de 56-Servicios de comidas y bebidas registra un desplome de 23.941 trabajadores (-13,6%), o lo que es lo mismo, casi 1 de cada 5 trabajadores perdidos durante la crisis se dan sólo en esta actividad.

Otros ejemplos son la Construcción (41+43) que se derrumba con 17.262 afiliados, la Educación cuenta con 10.892 trabajadores menos (-5,5%), o el Comercio al por menor tiene una merma de 9.114 trabajadores (-4,0%).

Sólo las 10 actividades de la tabla siguiente acumulan una disminución de 89.133 afiliados, el 70,6% del total de la caída registrada de febrero a marzo de 2020 debido al COVID-19.

RÉGIMEN GENERAL (MAYORES PÉRDIDAS ABSOLUTAS)	FEB-MAR 2020	
41 CONSTRUCCIÓN DE EDIFICIOS	-7.328	-13,9%
43 ACTIVIDADES DE CONSTRUCCIÓN ESPECIALIZADA	-9.934	-11,7%
46 COMERCIO AL POR MAYOR E INTERMEDIARIOS, EXCEPTO V. MOTOR	-4.429	-3,0%
47 COMERCIO AL POR MENOR, EXCEPTO DE VEHÍCULOS MOTOR	-9.114	-4,0%
49 TRANSPORTE TERRESTRE Y POR TUBERÍA	-4.982	-6,7%
56 SERVICIOS DE COMIDAS Y BEBIDAS	-23.941	-13,6%
78 ACTIVIDADES RELACIONADAS CON EL EMPLEO	-8.870	-22,5%
82 ACTIVIDADES ADMINISTRATIVAS DE OFICINA Y ACTIV. AUX. EMPRESAS	-5.330	-5,9%
85 EDUCACIÓN	-10.892	-5,5%
93 ACTIVIDADES DEPORTIVAS, RECREATIVAS Y DE ENTRETENIMIENTO	-4.313	-13,0%
SUBTOTAL	-89.133	

En otros casos los descensos en términos absolutos no son muy importantes; sin embargo, en términos relativos suponen grandes caídas en términos porcentuales.

Algunos ejemplos son: 90-Actividades de creación, artísticas y espectáculos disminuye en 2.080 afiliados, pero supone una variación del -24,7%; 78-Actividades relacionadas con el empleo con 8.870 trabajadores menos y una caída del -22,5% o 59-Actividades cinematográficas, de vídeo, y programación televisiva con un descenso de 2.685 afiliados menos (-17,8%).

RÉGIMEN GENERAL (MAYORES PÉRDIDAS RELATIVAS)	FEB-MAR 2020	
41 CONSTRUCCIÓN DE EDIFICIOS	-7.328	-13,9%
55 SERVICIOS DE ALOJAMIENTO	-2.754	-13,0%
56 SERVICIOS DE COMIDAS Y BEBIDAS	-23.941	-13,6%
59 ACTIVIDADES CINEMATOGRÁFICAS, DE VÍDEO Y PROG. TELEV.	-2.685	-17,8%
78 ACTIVIDADES RELACIONADAS CON EL EMPLEO	-8.870	-22,5%
90 ACTIVIDADES DE CREACIÓN, ARTÍSTICAS Y ESPECTÁCULOS	-2.080	-24,7%
93 ACTIVIDADES DEPORTIVAS, RECREATIVAS Y DE ENTRETENIMIENTO	-4.313	-13,0%

Por otro lado, la situación originada por el COVID-19 ha supuesto incrementos de afiliación en dos actividades, directamente relacionadas con la crisis sanitaria:

- 86-Actividades sanitarias, con un incremento durante el mes de marzo en 5.012 trabajadores (+3,3%)
- 87-Asistencia en establecimientos residenciales, con 2.234 afiliados más (+4,8%)

b. Régimen Especial De Trabajadores Autónomos (RETA)

Al igual que lo sucedido en el Régimen General, en febrero 2020 se incrementa el número de autónomos en nuestra región en 2.038, lo que indica una subida mensual del +0,5%. La llegada de la crisis sanitaria supuso una caída en la afiliación de autónomos de marzo 2020 de 6.455 trabajadores menos, una pérdida del -1,6% (3 puntos inferior a la del R. General del -4,6%).

En el caso de los trabajadores autónomos, 10 actividades económicas acumulan 4.887 afiliados menos, eso supone 3 de cada 4 empleos perdidos entre los autónomos (75,7%).

Sólo la actividad de Comercio al por menor disminuye en 1.504 trabajadores (variación intermensual del -2,9%), lo que representa el 23,3% de toda la caída de afiliación en RETA.

Otras caídas importantes se dan en los Servicios de comidas y bebidas con 769 autónomos menos (-2,9%) o Educación (-482; -2,8%).

RETA (MAYORES PÉRDIDAS ABSOLUTAS)	FEB-MAR 2020	
43 ACTIVIDADES DE CONSTRUCCIÓN ESPECIALIZADA	-330	-1,0%
46 COMERCIO AL POR MAYOR E INTERMEDIARIOS, EXCEPTO V. MOTOR	-296	-1,3%
47 COMERCIO AL POR MENOR, EXCEPTO DE VEHÍCULOS MOTOR	-1.504	-2,9%
56 SERVICIOS DE COMIDAS Y BEBIDAS	-769	-2,9%
74 OTRAS ACTIVIDADES PROFESIONALES, CIENTÍFICAS Y TÉCNICAS	-291	-2,2%
82 ACTIVIDADES ADMINISTRATIVAS DE OFICINA Y ACTIV. AUX. EMPRESAS	-176	-1,8%
85 EDUCACIÓN	-482	-2,8%
86 ACTIVIDADES SANITARIAS	-314	-1,6%
90 ACTIVIDADES DE CREACIÓN, ARTÍSTICAS Y ESPECTÁCULOS	-280	-3,6%
96 OTROS SERVICIOS PERSONALES	-445	-2,3%
SUBTOTAL	-4.887	

4. AFILIACIONES SS en la C. Madrid (Variación interanual). CNAE dos dígitos

En la Comunidad de Madrid, de marzo 2019 a marzo 2020 tuvo lugar un descenso en la afiliación de 60.895 trabajadores, que representa una variación interanual del -2,3%; mientras que en los meses anteriores se registraron variaciones anuales de signo positivo:

- enero 2019→2020 aumentan los afiliados en 81.138 (+3,1%)
- febrero 2019→2020 crecimiento en 92.774 (+3,5%)

a. Régimen General

Las caídas más elevadas se dan en 56-Servicios de comidas y bebidas, con una pérdida de 20.059 trabajadores (-11,6%) de un año para otro. También se producen descensos importantes en la Construcción (41+43) con 15.853 afiliados menos, o las actividades relacionadas con el Comercio al por menor (-7.449; -3,3%) o con el Empleo (-7.706; -20,2%).

Durante el último año también se registran incrementos en el número de afiliados, algunos de los ejemplos con mayores subidas son las Actividades sanitarias, con 7.786 trabajadores más (+5,3%) o la Asistencia en establecimientos residenciales: 3.826 afiliados más (+8,6%).

RÉGIMEN GENERAL (MAYORES PÉRDIDAS ABSOLUTAS)	MARZO 2019-MARZO 2020	
41 CONSTRUCCIÓN DE EDIFICIOS	-7.118	-13,5%
43 ACTIVIDADES DE CONSTRUCCIÓN ESPECIALIZADA	-8.735	-10,5%
47 COMERCIO AL POR MENOR, EXCEPTO DE VEHÍCULOS MOTOR	-7.449	-3,3%
49 TRANSPORTE TERRESTRE Y POR TUBERÍA	-2.673	-3,7%
56 SERVICIOS DE COMIDAS Y BEBIDAS	-20.059	-11,6%
59 ACTIVIDADES CINEMATOGRAFICAS, DE VÍDEO Y PROG. TELEV.	-2.783	-18,3%
73 PUBLICIDAD Y ESTUDIOS DE MERCADO	-2.904	-7,5%

RÉGIMEN GENERAL (MAYORES PÉRDIDAS ABSOLUTAS)	MARZO 2019-MARZO 2020	
78 ACTIVIDADES RELACIONADAS CON EL EMPLEO	-7.706	-20,2%
85 EDUCACIÓN	-4.141	-2,2%
86 ACTIVIDADES SANITARIAS	7.786	5,3%
87 ASISTENCIA EN ESTABLECIMIENTOS RESIDENCIALES	3.826	8,6%
96 OTROS SERVICIOS PERSONALES	-4.112	-13,0%

b. Régimen Especial De Trabajadores Autónomos (RETA)

De marzo 2019 a marzo 202 se produce un descenso en el número de trabajadores autónomos de 2.773 (-0,7%); sin embargo, en los meses anteriores la tendencia era distintas, con crecimientos anuales: enero 2019→2020 en 5.789 (+1,5%) y febrero 2019→2020 de 6.286 (+1,6%).

Las actividades con los descensos más significativos entre los trabajadores autónomos están el Comercio al por menor, con 2.376 afiliados menos (-4,5%) o los Servicios de comidas y bebidas (-858; -3,2%).

Una de las actividades que tienen incrementos son las sanitarias, con 233 autónomos más en el último año (+1,2%).

RETA (MAYORES PÉRDIDAS ABSOLUTAS)	MARZO 2019-MARZO 2020	
46 COMERCIO AL POR MAYOR E INTERMEDIARIOS, EXCEPTO V. MOTOR	-437	-1,9%
47 COMERCIO AL POR MENOR, EXCEPTO DE VEHÍCULOS MOTOR	-2.376	-4,5%
56 SERVICIOS DE COMIDAS Y BEBIDAS	-858	-3,2%
71 SERVICIOS TÉCNICOS DE ARQUITECTURA E INGENIERÍA	-315	-3,1%
77 ACTIVIDADES DE ALQUILER	-339	-5,6%
82 ACTIVIDADES ADMINISTRATIVAS DE OFICINA Y ACTIV. AUX. EMPRESAS	-218	-2,2%
85 EDUCACIÓN	-229	-1,4%
86 ACTIVIDADES SANITARIAS	233	1,2%
90 ACTIVIDADES DE CREACIÓN, ARTÍSTICAS Y ESPECTÁCULOS	-226	-2,9%
95 REPARACIÓN DE ORDENADORES, EFECTOS PERSONALES Y USO DOM.	-390	-7,2%

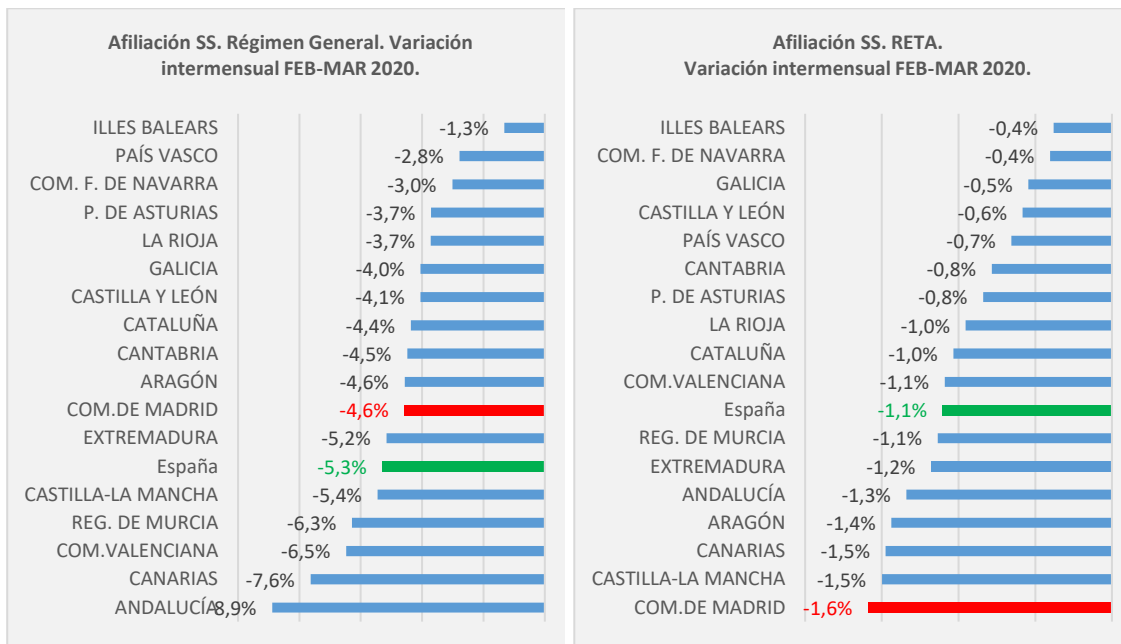
C. AFILIACIONES SS: Comunidad de Madrid, España y Resto de CCAA

a. Variación intermensual

Como se ha visto en los apartados anteriores, en el mes de marzo de 2020 se produjo una pérdida intermensual de afiliados en la Comunidad Madrid del -4,6% en el Régimen General y del -1,6% en el RETA.

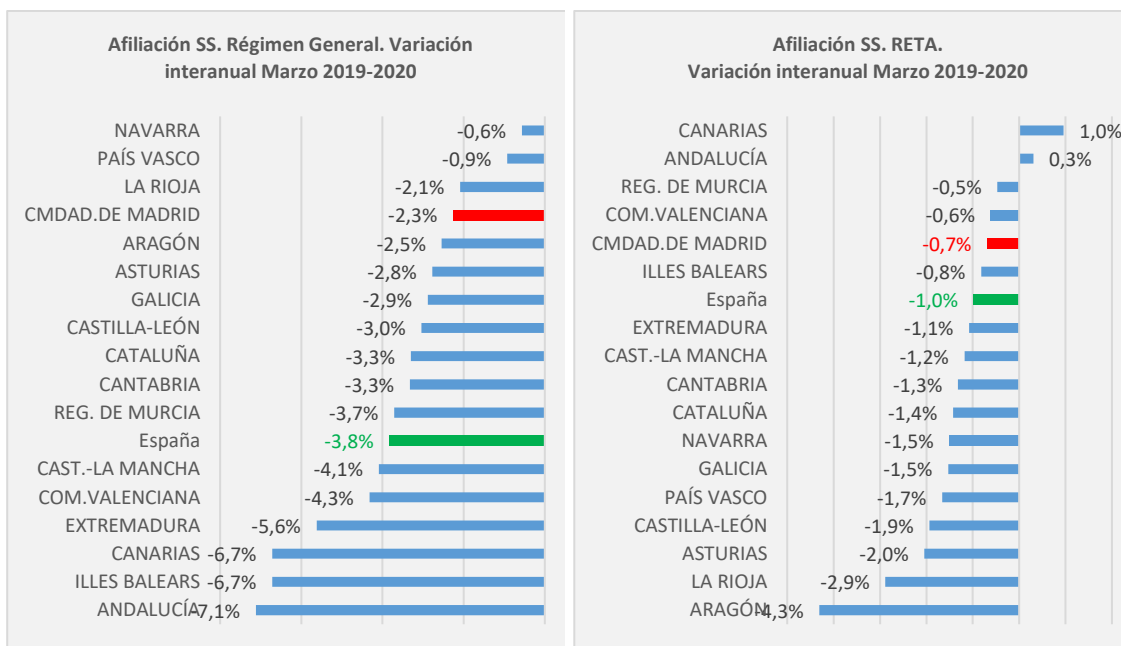
La caída en la afiliación con respecto al mes anterior en España durante el mes de marzo de 2020 fue del -5,3% en el Régimen General y del -1,1% en el RETA, es decir, nuestra región sufrió un descenso porcentual menor en el Régimen General y, sin embargo, tuvo una disminución más grande en el RETA.

Con respecto al resto de Comunidades Autónomas, la Comunidad de Madrid es la séptima CCA con mayores pérdidas de afiliación en el Régimen General. La comunidad con el porcentaje más negativo es Andalucía (-8,9%), seguido de Canarias (-7,6%) y Comunidad Valenciana (-6,5%). En el RETA, nuestra región es la presenta el peor dato de entre todas las Comunidades Autónomas.



b. Variación interanual

De marzo de 2019 a marzo de 2020, en la Comunidad de Madrid cayó la afiliación del Régimen General un -2,3%, frente al descenso del -3,8% en España. En el RETA, la pérdida de afiliación de nuestra región es del -0,7% y del -1,0% en España. Tanto en el R. General como en RETA, las variaciones interanuales registrada en Madrid se encuentran entre los valores menos negativos.



D. ANÁLISIS POR ÁMBITOS TERRITORIALES. Municipios y NUTS

5. AFILIACIONES SS según municipios C. Madrid (con más de 10.000 afiliados)

a. Variación intermensual

En el mes de marzo 2020, el total de afiliados en el sistema de la Seguridad Social el último día del mes ha experimentado un descenso intermensual del -4,1% a nivel regional, mientras que en el mes de febrero tuvo un crecimiento del 0,9%.

Durante marzo de 2020, de los 29 municipios con más de 10.000 afiliados en el total sistema, 21 de ellos han tenido caídas de afiliación más elevadas que la media de la Comunidad. En el caso de Madrid capital la pérdida de afiliación ha sido del -3,9%.

TOTAL SISTEMA	ENERO 2020	FEBRERO 2020	MARZO 2020	VARIACIÓN ENE-FEB	VARIACIÓN FEB-MAR
28005 ALCALA DE HENARES	57.886	57.800	55.280	-0,1%	-4,4%
28006 ALCOBENDAS	116.294	116.853	114.040	0,5%	-2,4%
28007 ALCORCON	48.193	48.891	46.830	1,4%	-4,2%
28013 ARANJUEZ	14.544	14.650	13.900	0,7%	-5,1%
28014 ARGANDA DEL REY	23.323	23.581	22.481	1,1%	-4,7%
28022 BOADILLA DEL MONTE	31.872	31.845	29.972	-0,1%	-5,9%
28045 COLMENAR VIEJO	12.078	12.172	11.492	0,8%	-5,6%
28047 COLLADO VILLALBA	13.795	13.853	13.171	0,4%	-4,9%
28049 COSLADA	29.078	29.330	28.063	0,9%	-4,3%
28058 FUENLABRADA	45.459	45.557	42.210	0,2%	-7,3%
28065 GETAFE	69.883	70.725	67.385	1,2%	-4,7%
28073 HUMANES DE MADRID	10.963	11.039	10.328	0,7%	-6,4%
28074 LEGANES	55.918	56.282	53.538	0,7%	-4,9%
28079 MADRID	2.031.341	2.051.950	1.971.112	1,0%	-3,9%
28080 MAJADAHONDA	31.085	31.281	30.534	0,6%	-2,4%
28092 MOSTOLES	42.788	43.151	41.088	0,8%	-4,8%
28096 NAVALCARNERO	11.568	11.733	11.245	1,4%	-4,2%
28106 PARLA	17.259	17.560	16.307	1,7%	-7,1%
28113 PINTO	19.868	19.944	19.013	0,4%	-4,7%
28115 POZUELO DE ALARCON	81.076	81.323	77.783	0,3%	-4,4%
28123 RIVAS-VACIAMADRID	24.386	24.791	23.467	1,7%	-5,3%
28127 ROZAS DE MADRID (LAS)	58.744	59.344	57.290	1,0%	-3,5%
28130 SAN FERNANDO DE HENARES	23.213	23.386	22.645	0,7%	-3,2%
28134 SAN SEBASTIAN DE LOS REY	44.076	44.851	42.279	1,8%	-5,7%
28148 TORREJON DE ARDOZ	34.798	35.079	33.388	0,8%	-4,8%
28161 VALDEMORO	25.576	25.729	24.899	0,6%	-3,2%
28167 VELILLA DE SAN ANTONIO	12.251	12.311	12.316	0,5%	0,0%
28181 VILLAVICIOSA DE ODON	11.005	11.106	10.626	0,9%	-4,3%
28903 TRES CANTOS	37.063	37.262	36.496	0,5%	-2,1%
TOTAL COMUNIDAD	3.249.267	3.279.409	3.145.115	0,9%	-4,1%

NOTA: En la "Estadística de Afiliaciones. Último día del mes. Datos por municipios", si el dato de afiliación de trabajadores es menor que cinco, no se indica el valor real sino que se indica como <5.

b. Variación interanual

La variación interanual de la afiliación a la Seguridad Social en el total sistema durante los dos primeros meses del año arroja una senda positiva, con crecimientos del +2,6% en enero de 2019 a 2020, y del +3,0% en febrero. Por el contrario, de marzo de 2019 a marzo de 2020, la afiliación sufre unas pérdidas del -2,2% en la Comunidad, siendo del -1,6% en el municipio de Madrid.

En marzo de 2020, de las 29 localidades con más de 10.000 afiliados, 18 tienen caídas superiores a las registradas en la región.

TOTAL SISTEMA	ENERO 2019	FEBRERO 2019	MARZO 2019	VAR.ENERO 2019-2020	VAR.FEB 2019-2020	VAR.MARZO 2019-2020
28005 ALCALA DE HENARES	56.872	57.087	57.613	1,8%	1,2%	-4,0%
28006 ALCOBENDAS	116.792	116.152	116.533	-0,4%	0,6%	-2,1%
28007 ALCORCON	47.002	47.199	47.630	2,5%	3,6%	-1,7%
28013 ARANJUEZ	14.818	14.779	14.945	-1,8%	-0,9%	-7,0%
28014 ARGANDA DEL REY	22.902	23.026	23.144	1,8%	2,4%	-2,9%
28022 BOADILLA DEL MONTE	31.550	31.707	32.040	1,0%	0,4%	-6,5%
28045 COLMENAR VIEJO	11.887	12.003	12.116	1,6%	1,4%	-5,2%
28047 COLLADO VILLALBA	13.580	13.701	13.809	1,6%	1,1%	-4,6%
28049 COSLADA	28.611	28.907	28.674	1,6%	1,5%	-2,1%
28058 FUENLABRADA	45.279	45.347	45.568	0,4%	0,5%	-7,4%
28065 GETAFE	70.411	71.100	71.129	-0,7%	-0,5%	-5,3%
28073 HUMANES DE MADRID	10.652	10.745	10.808	2,9%	2,7%	-4,4%
28074 LEGANES	53.979	54.542	55.224	3,6%	3,2%	-3,1%
28079 MADRID	1.971.191	1.983.073	2.004.067	3,1%	3,5%	-1,6%
28080 MAJADAHONDA	30.709	30.783	31.087	1,2%	1,6%	-1,8%
28092 MOSTOLES	42.714	42.979	43.210	0,2%	0,4%	-4,9%
28096 NAVALCARNERO	11.504	11.623	11.778	0,6%	0,9%	-4,5%
28106 PARLA	17.124	17.160	17.322	0,8%	2,3%	-5,9%
28113 PINTO	19.052	19.094	19.195	4,3%	4,5%	-0,9%
28115 POZUELO DE ALARCON	78.566	78.834	79.275	3,2%	3,2%	-1,9%
28123 RIVAS-VACIAMADRID	23.629	23.822	24.122	3,2%	4,1%	-2,7%
28127 ROZAS DE MADRID (LAS)	62.880	62.272	62.697	-6,6%	-4,7%	-8,6%
28130 SAN FERNANDO DE HENARES	22.419	22.918	23.171	3,5%	2,0%	-2,3%
28134 SAN SEBASTIAN DE LOS REY	42.302	42.540	43.571	4,2%	5,4%	-3,0%
28148 TORREJON DE ARDOZ	32.765	33.243	33.595	6,2%	5,5%	-0,6%
28161 VALDEMORO	21.528	21.627	21.935	18,8%	19,0%	13,5%
28167 VELILLA DE SAN ANTONIO	11.957	12.005	12.056	2,5%	2,5%	2,2%
28181 VILLAVICIOSA DE ODON	11.162	11.151	11.219	-1,4%	-0,4%	-5,3%
28903 TRES CANTOS	35.801	35.901	36.029	3,5%	3,8%	1,3%
TOTAL COMUNIDAD	3.165.975	3.183.683	3.214.235	2,6%	3,0%	-2,2%

6. AFILIACIONES SS según zonas NUTS4 (2)

a. Variación intermensual

Durante el mes de marzo, todas las zonas NUTS tienen caídas por encima del promedio regional, salvo Madrid Capital y el Norte Metropolitano, siendo ésta última la zona que registra los menores efectos en la afiliación del total sistema. Entre las zonas con mayor número de afiliados y pérdidas más altas se encuentran el Sur Metropolitano y el Sudeste y Sudoeste de la Comunidad.

TOTAL SISTEMA	ENERO 2020	FEBRERO 2020	MARZO 2020	VARIACIÓN ENE-FEB	VARIACIÓN FEB-MAR
MADRID CAPITAL	2.031.341	2.051.950	1.971.112	1,0%	-3,9%
NORTE METROPOLITANO	223.555	225.240	217.923	0,8%	-3,2%
ESTE METROPOLITANO	222.245	223.753	214.175	0,7%	-4,3%
SUR METROPOLITANO	361.637	365.348	346.725	1,0%	-5,1%
OESTE METROPOLITANO	251.901	253.269	242.753	0,5%	-4,2%
SIERRA NORTE	7.946	8.020	7.626	0,9%	-4,9%
NORDESTE COMUNIDAD	18.112	18.113	17.343	0,0%	-4,3%
SUDESTE COMUNIDAD	25.297	25.478	24.197	0,7%	-5,0%
SUDOESTE COMUNIDAD	46.635	47.186	44.746	1,2%	-5,2%
SIERRA SUR	6.666	6.730	6.251	1,0%	-7,1%
SIERRA CENTRAL	36.129	36.394	34.528	0,7%	-5,1%
TOTAL COMUNIDAD	3.249.267	3.279.409	3.145.115	0,9%	-4,1%

b. Variación interanual

La variación interanual en el mes de marzo muestra que las zonas con menos incidencia en la caída de afiliación son el municipio de Madrid y el Norte Metropolitano.

TOTAL SISTEMA	ENERO 2019	FEBRERO 2019	MARZO 2019	VAR. ENERO 2019-2020	VAR. FEB 2019-2020	VAR. MARZO 2019-2020
MADRID CAPITAL	1.971.191	1.983.073	2.004.067	3,1%	3,5%	-1,6%
NORTE METROPOLITANO	220.530	220.405	222.164	1,4%	2,2%	-1,9%
ESTE METROPOLITANO	216.059	218.097	219.695	2,9%	2,6%	-2,5%
SUR METROPOLITANO	353.119	355.615	358.340	2,4%	2,7%	-3,2%
OESTE METROPOLITANO	252.193	252.431	254.327	-0,1%	0,3%	-4,6%
SIERRA NORTE	7.754	7.806	7.842	2,5%	2,7%	-2,8%
NORDESTE COMUNIDAD	18.242	18.434	18.661	-0,7%	-1,7%	-7,1%
SUDESTE COMUNIDAD	25.325	25.345	25.514	-0,1%	0,5%	-5,2%
SUDOESTE COMUNIDAD	45.361	45.588	46.041	2,8%	3,5%	-2,8%
SIERRA SUR	6.614	6.631	6.757	0,8%	1,5%	-7,5%
SIERRA CENTRAL	35.812	36.044	36.411	0,9%	1,0%	-5,2%
TOTAL COMUNIDAD	3.165.975	3.183.683	3.214.235	2,6%	3,0%	-2,2%

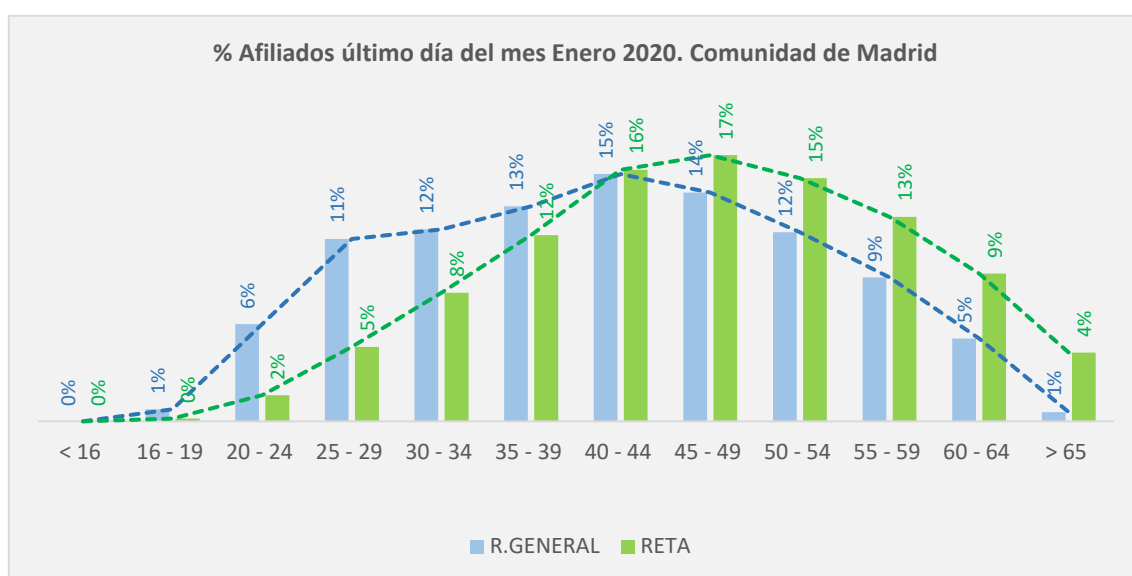
(2) La Comunidad de Madrid se divide en 11 zonas NUTS.

E. ANÁLISIS POR TRAMOS DE EDAD Y SEXO

La distribución de los afiliados SS según los distintos tramos de edad no es uniforme, como se puede observar en el gráfico siguiente.

En el Régimen General, el valor máximo se da entre los trabajadores de 40 a 44 años, con el 15% de afiliados. A partir de ahí, la curva no es simétrica, tienen más peso las edades menores de 40 años que las de 45 y más años.

Entre los autónomos, el valor más alto se da en el siguiente tramo, el 17% tienen de 45 a 49 años. En este caso, la curva tampoco es simétrica, aquí se encuentra desplazada hacia los trabajadores de 50 y más años. De forma muy simplificada, se puede decir que los trabajadores autónomos tienen más edad que los trabajadores del Régimen General.



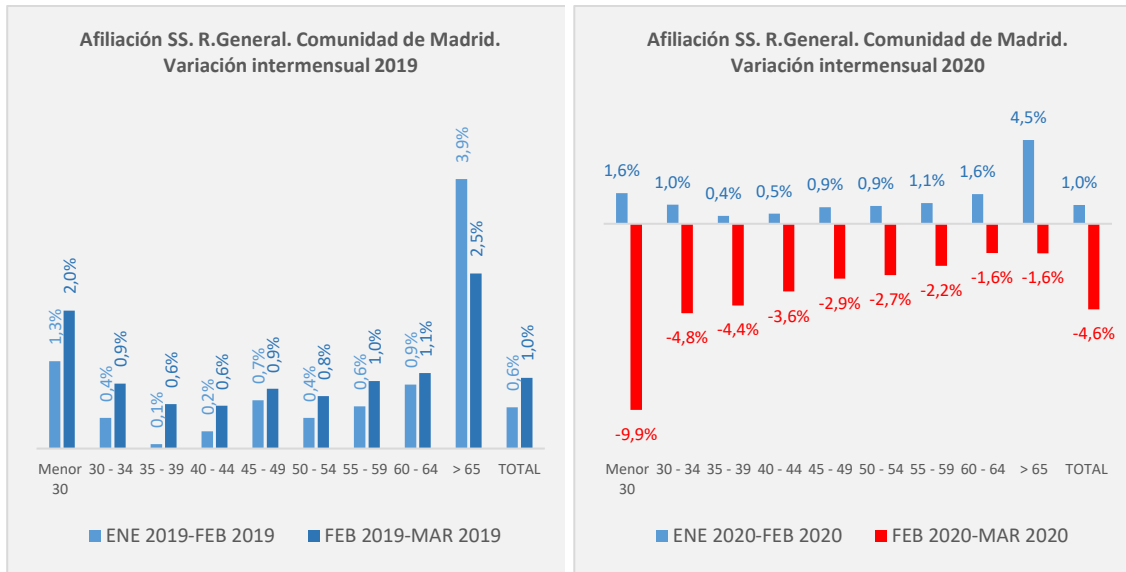
7. AFILIACIONES SS según Tramos de Edad (Variación intermensual)

a. Régimen General

La situación originada por la crisis del COVID-19 queda plasmada en los gráficos siguientes, a la izquierda se puede ver las variaciones intermensuales en las afiliaciones SS en el primer trimestre del año 2019: de enero a febrero se incrementó un +0,6% y de febrero a marzo tuvo un ascenso del +1,0%. Además, el aumento en el número de trabajadores se produce en todas las franjas de edad, por ejemplo, entre los menores de 30 años suben el +1,3% y el +2,0%, respectivamente.

En este año, también se registra un crecimiento generalizado en todas las edades de enero a febrero, de media la afiliación sube un +1,0%; sin embargo, de febrero a marzo de 2020 se registra una variación del -4,6%, teniendo una gran repercusión entre los trabajadores más jóvenes: la caída para los menores de 30 años es del -9,9%, y de 30 a 40 años están por debajo del -4%.

En resumen, la crisis no ha afectado por igual a todas las edades, la pérdida de afiliados en el Régimen General es más dura entre los jóvenes.

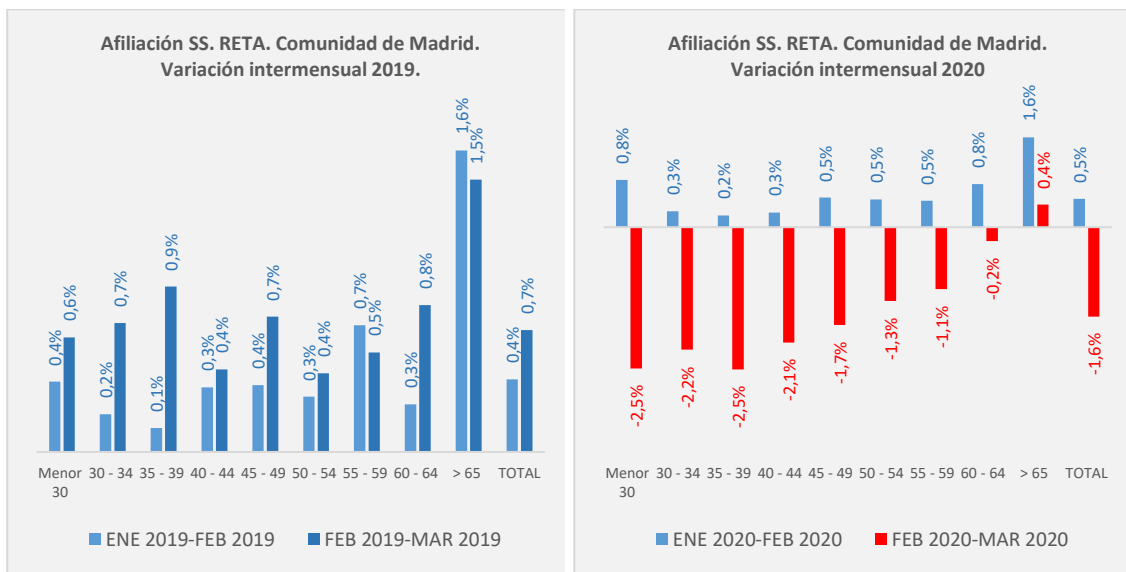


b. Régimen Especial de Trabajadores Autónomos (RETA)

El escenario anterior se vuelve a repetir entre los trabajadores autónomos, durante el primer trimestre de 2019 la afiliación sube en todos los grupos de edad, con una variación de enero-febrero del +0,4% y de febrero-marzo del +0,7%.

De enero a febrero de 2020 el ascenso es del +0,5% (con incrementos en todos los tramos de edad); teniendo en el mes siguiente, febrero-marzo 2020 un descenso del -1,6%, con significativas caídas entre los más jóvenes, por encima del -2% entre los trabajadores menores de 45 años.

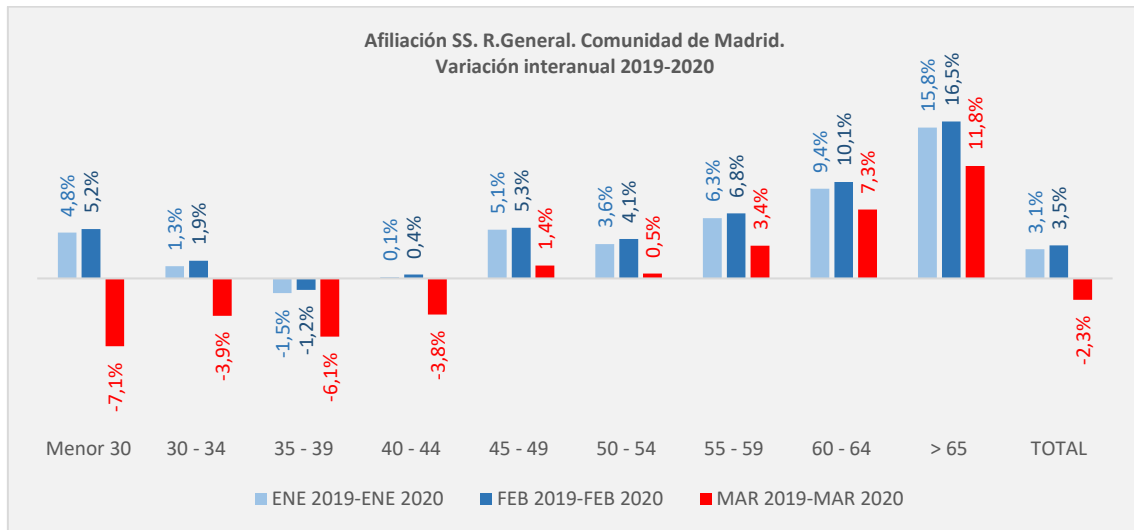
En RETA, también las pérdidas de afiliados son más importantes entre los jóvenes.



8. AFILIACIONES SS según Tramos de Edad (Variación interanual)

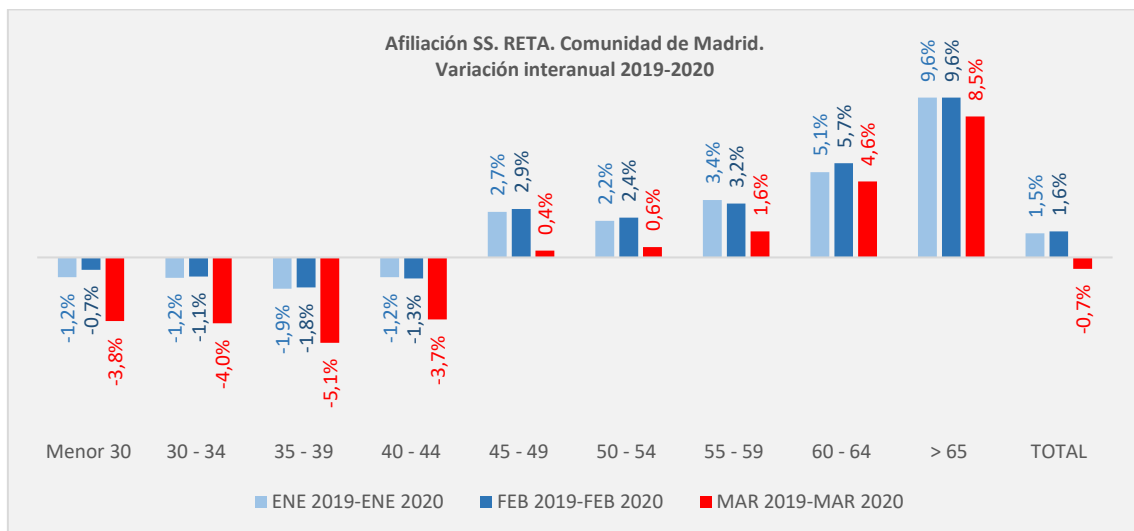
a. Régimen General

La variación de un año a otro en los meses de enero y febrero muestra un aumento en los afiliados SS del +3,1% y +3,5%, respectivamente, extendido dicha subida a casi todas las edades; sin embargo, de marzo 2019 a marzo 2020 se registra un descenso del -2,3%, concentrado en los grupos de menor edad: -7,1% para los menores de 30 años, o del -6,1% en el tramo de 35 a 39 años.



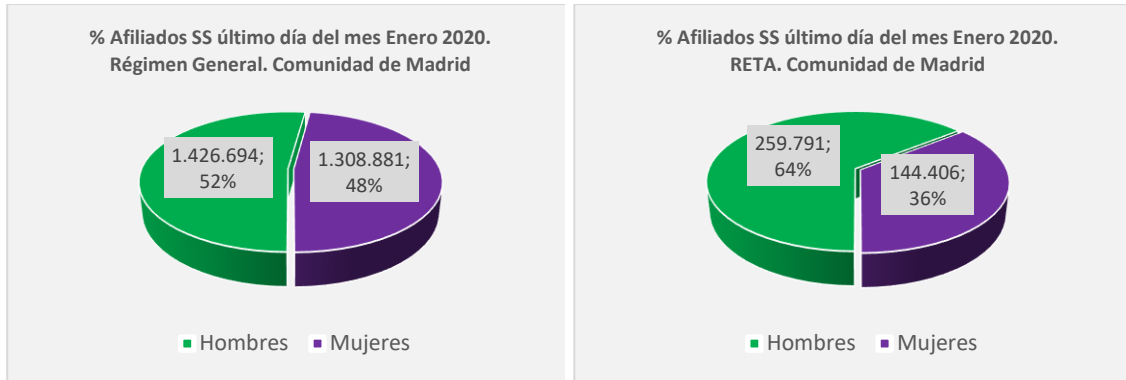
b. Régimen Especial de Trabajadores Autónomos (RETA)

Aunque las variaciones interanuales de los meses de enero y febrero son positivas, con aumento en la afiliación (+1,5% y +1,6%), este crecimiento no se produce en todas las edades, se da entre los autónomos mayores de 45 años. De marzo 2019 a marzo 2020 la afiliación cae un -0,7%, concentrando la caída sobre todo entre los trabajadores menores de 45 años, con descenso en algunos casos superiores al -4%.



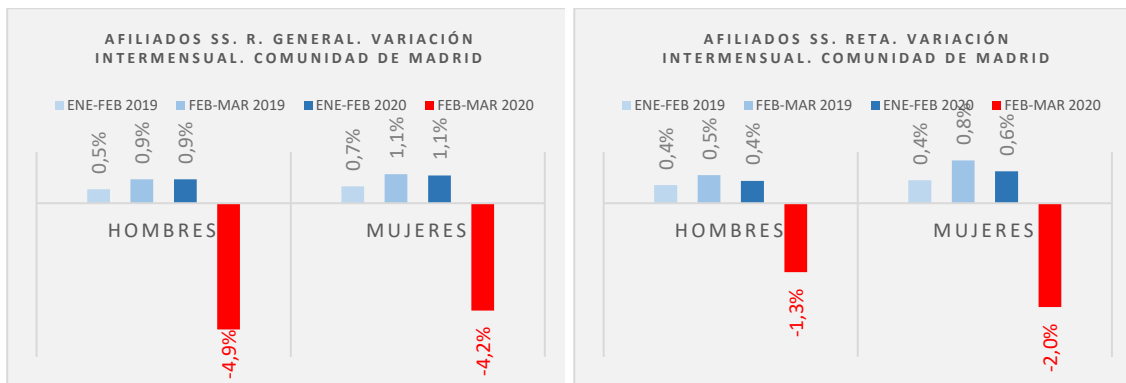
9. AFILIACIONES SS según sexo

La distribución de afiliados SS según el sexo del trabajador deja unos resultados bastante paritarios en el Régimen General, 52% hombres y 48% mujeres; no así en entre los trabajadores autónomos, donde el 64% de los afiliados son hombres y el 36% mujeres.



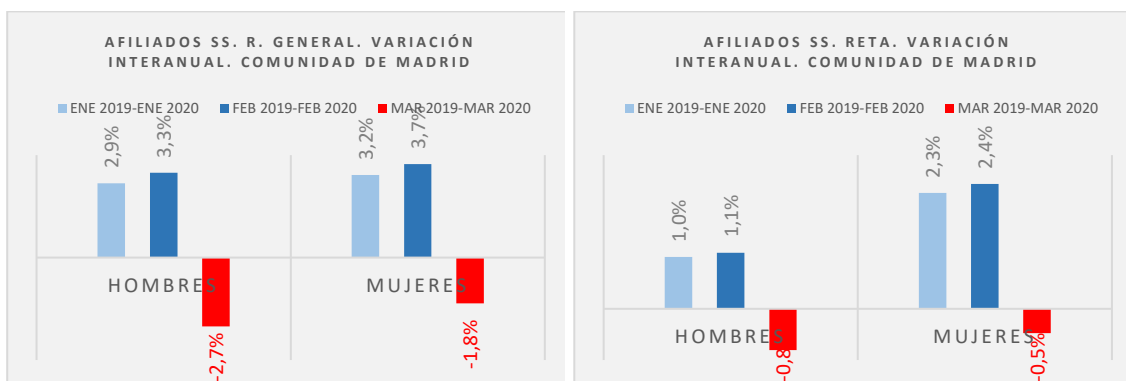
a. Variación intermensual

En el Régimen General la caída de afiliación es mayor entre los hombres, mientras que en RETA se da la situación contraria, la pérdida más acusada se produce entre las mujeres.



b. Variación interanual

En la variación interanual, los mayores descensos se producen entre la población masculina, tanto en el Régimen General como en RETA.

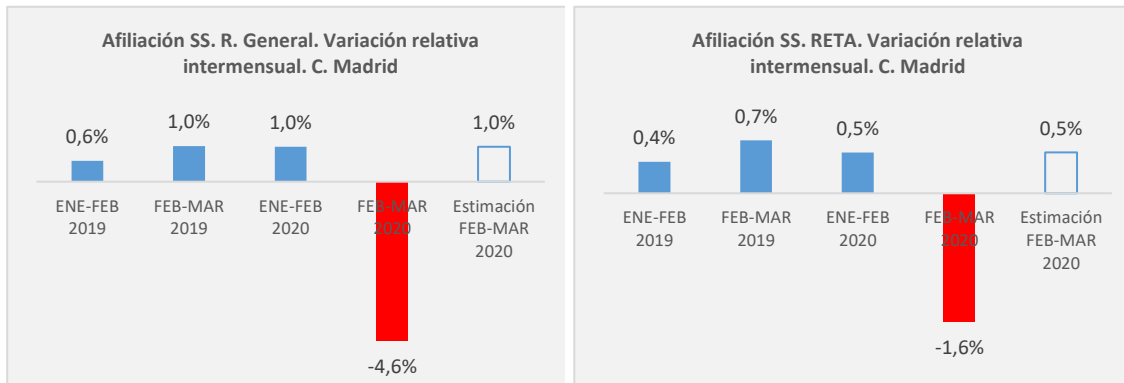


F. PROYECCIÓN EN LAS AFILIACIONES SS SIN LA CRISIS DEL COVID-19

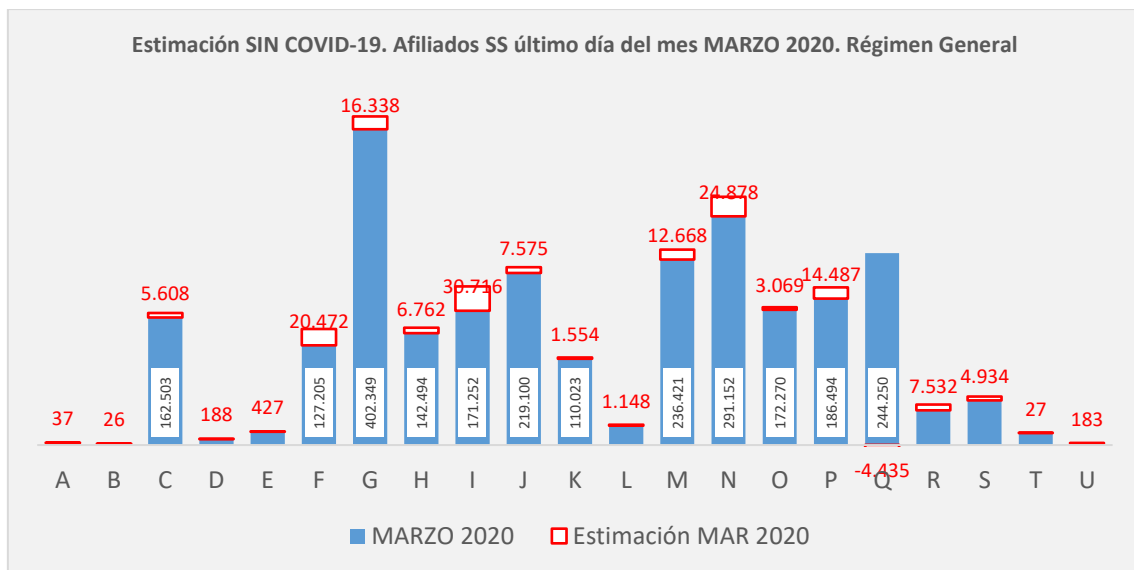
En este apartado se plantea un ejercicio de estimación, según la posible evolución en los datos de afiliación a la Seguridad Social de último día del mes.

En el año 2019, el Régimen General tuvo incrementos tanto en febrero, como en marzo, subiendo un +0,6% y un +1,0%. En 2020, la evolución también era positiva en el mes de febrero con una ganancia en el número de afiliados del +1,0% (incluso superior a la del mismo periodo del año anterior). Una proyección viable para el mes de marzo 2020 hubiera sido un ascenso del +1,0% o superior, en lugar de una pérdida del -4,6%:

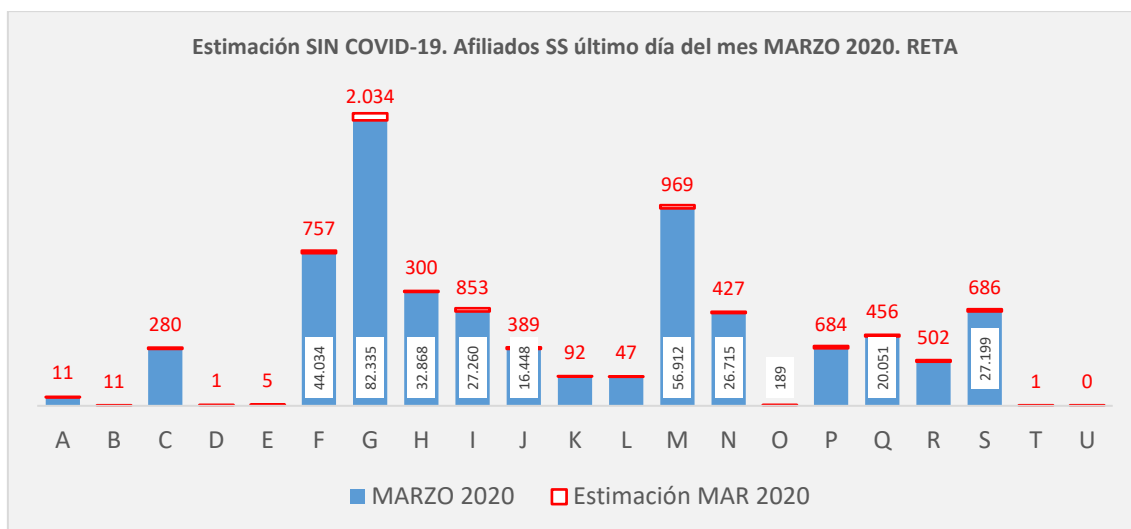
Lo mismo ocurre con la afiliación de los autónomos, una previsión factible hubiera estado en una subida del +0,5% o superior, en vez de una caída del -1,6%.



La afiliación SS en el Régimen General en el mes de febrero 2020 fue de 2.763.074 trabajadores por lo que un incremento estimado del +1% para el mes de marzo 2020 hubiera supuesto tener aproximadamente 154.000 afiliados más, que se hubieran repartido del siguiente modo en las distintas secciones de actividad económica.



En el caso del Régimen Especial de Trabajadores Autónomos, la estimación de un crecimiento en la afiliación del +0,5% de febrero-marzo 2020 hubiera supuesto más de 8.500 nuevos autónomos, que se podrían haber distribuido según el siguiente gráfico:



- A-Agricultura, ganadería, silvicultura y pesca
- B-Industrias extractivas
- C-Industria manufacturera
- D-Suministro de energía eléctrica, gas, vapor y aire acondicionado
- E-Suministro de agua, actividades de saneamiento, gestión de residuos y descontaminación
- F-Construcción
- G-Comercio al por mayor y al por menor; reparación de vehículos de motor y motocicletas
- H-Transporte y almacenamiento
- I-Hostelería
- J-Información y comunicaciones
- K-Actividades financieras y de seguros
- L-Actividades inmobiliarias
- M-Actividades profesionales, científicas y técnicas
- N-Actividades administrativas y servicios auxiliares
- O-Administración Pública y defensa; Seguridad Social obligatoria
- P-Educación
- Q-Actividades sanitarias y de servicios sociales
- R-Actividades artísticas, recreativas y de entretenimiento
- S-Otros servicios
- T-Actividades de los hogares como empleadores de personal doméstico; actividades de los hogares como productores de bienes y servicios para uso propio
- U-Actividades de organizaciones y organismos extraterritoriales

10. TABLAS

Tabla 1. Afiliados último día del mes CNAE Letra. Régimen General 1º Trimestre 2020. Variación intermensual. Comunidad de Madrid

R. GENERAL	ENERO 2020	FEBRERO 2020	MARZO 2020	VARIACIÓN ABSOLUTA		VARIACIÓN RELATIVA	
				ENE-FEB	FEB-MAR	ENE-FEB	FEB-MAR
AGRIC., GANA. SILV. Y PESCA (A)	2.457	2.478	2.462	21	-16	0,9%	-0,6%
IND. EXTRACTIVAS (B)	1.406	1.429	1.426	23	-3	1,6%	-0,2%
IND. MANUFACT. (C)	166.684	167.396	162.503	712	-4.893	0,4%	-2,9%
SUMINIS. ENERGÍA (D)	7.712	7.783	7.667	71	-116	0,9%	-1,5%
SUMINIS. AGUA, RESID. (E)	17.103	17.265	17.002	162	-263	0,9%	-1,5%
CONSTRUCCIÓN (F)	142.584	145.108	127.205	2.524	-17.903	1,8%	-12,3%
COMERCIO. REP. VEHÍCUL. (G)	416.239	417.461	402.349	1.222	-15.112	0,3%	-3,6%
TRANSPTES. ALMACENA. (H) HOSTELERÍA (I)	148.112	148.683	142.494	571	-6.189	0,4%	-4,2%
INFORMAC. COMUNICAC. (J)	221.952	224.301	219.100	2.349	-5.201	1,1%	-2,3%
ACT. FINANC. Y SEGUROS (K)	110.549	111.062	110.023	513	-1.039	0,5%	-0,9%
ACTIVIDADES INMOBILIARIAS (L)	25.200	25.454	24.563	254	-891	1,0%	-3,5%
ACTV .PROF. CIENT. TÉC. (M)	242.018	245.528	236.421	3.510	-9.107	1,5%	-3,7%
ACTV .ADMT. SERV.AUXILIAR (N)	306.345	311.150	291.152	4.805	-19.998	1,6%	-6,4%
ADMÓN PÚBL. DEFEN., S.S. (O)	175.375	175.357	172.270	-18	-3.087	0,0%	-1,8%
EDUCACIÓN (P)	193.855	197.386	186.494	3.531	-10.892	1,8%	-5,5%
ACTV .SANIT. SERV. SOCIALES (Q)	236.109	237.955	244.250	1.846	6.295	0,8%	2,6%
ACTV .ARTIS. REC.Y ENTR. (R)	50.053	50.819	44.065	766	-6.754	1,5%	-13,3%
OTROS SERVICIOS (S)	60.499	61.135	56.844	636	-4.291	1,1%	-7,0%
HOGARES P. DOMÉST. (T)	15.088	15.115	15.115	27	0	0,2%	0,0%
ORG. EXTRA-TERRITORIALES (U)	2.229	2.262	2.112	33	-150	1,5%	-6,6%
TOTAL	2.735.575	2.763.074	2.636.769	27.499	-126.305	1,0%	-4,6%

Tabla 2. Afiliados último día del mes CNAE Letra. RETA 1º Trimestre 2020. Variación intermensual. Comunidad de Madrid

RETA	ENERO 2020	FEBRERO 2020	MARZO 2020	VARIACIÓN ABSOLUTA		VARIACIÓN RELATIVA	
				ENE-FEB	FEB-MAR	ENE-FEB	FEB-MAR
AGRIC., GANA. SILV. Y PESCA (A)	2.507	2.512	2.506	5	-6	0,2%	-0,2%
IND. EXTRACTIVAS (B)	95	108	112	13	4	13,7%	3,7%
IND. MANUFACT. (C)	16.551	16.648	16.466	97	-182	0,6%	-1,1%
SUMINIS. ENERGÍA (D)	177	178	178	1	0	0,6%	0,0%
SUMINIS. AGUA, RESID. (E)	239	242	240	3	-2	1,3%	-0,8%
CONSTRUCCIÓN (F)	44.114	44.451	44.034	337	-417	0,8%	-0,9%
COMERCIO. REP. VEHÍCUL. (G)	84.075	84.222	82.335	147	-1.887	0,2%	-2,2%
TRANSPTES. ALMACENA. (H)	32.817	32.992	32.868	175	-124	0,5%	-0,4%
HOSTELERÍA (I)	27.963	28.038	27.260	75	-778	0,3%	-2,8%
INFORMAC. COMUNICAC. (J)	16.540	16.688	16.448	148	-240	0,9%	-1,4%
ACT. FINANC. Y SEGUROS (K)	8.492	8.535	8.486	43	-49	0,5%	-0,6%
ACTIVIDADES INMOBILIARIAS (L)	8.445	8.448	8.404	3	-44	0,0%	-0,5%
ACTV .PROF. CIENT. TÉC. (M)	57.294	57.587	56.912	293	-675	0,5%	-1,2%
ACTV .ADMT. SERV.AUXILIAR (N)	26.946	27.044	26.715	98	-329	0,4%	-1,2%
ADMÓN PÚB. DEFEN., S.S. (O)	193	192	189	-1	-3	-0,5%	-1,6%
EDUCACIÓN (P)	16.842	17.042	16.560	200	-482	1,2%	-2,8%
ACTV .SANIT. SERV. SOCIALES (Q)	20.236	20.371	20.051	135	-320	0,7%	-1,6%
ACTV .ARTIS. REC.Y ENTR. (R)	12.970	13.096	12.721	126	-375	1,0%	-2,9%
OTROS SERVICIOS (S)	27.596	27.740	27.199	144	-541	0,5%	-2,0%
HOGARES P. DOMÉST. (T)	57	56	54	-1	-2	-1,8%	-3,6%
ORG. EXTRA-TERRITORIALES (U)	48	45	42	-3	-3	-6,3%	-6,7%
TOTAL	404.197	406.235	399.780	2.038	-6.455	0,5%	-1,6%

Tabla 3. Afiliados último día del mes CNAE Letra. Régimen General 1º Trimestre 2019. Variación interanual. Comunidad de Madrid

R. GENERAL	ENERO 2019	FEBRERO 2019	MARZO 2019	VARIACIÓN INTERANUAL 2019-2020		
				ENERO	FEBRERO	MARZO
AGRIC., GANA. SILV. Y PESCA (A)	2.463	2.479	2.510	-0,2%	0,0%	-1,9%
IND. EXTRACTIVAS (B)	1.497	1.542	1.558	-6,1%	-7,3%	-8,5%
IND. MANUFACT. (C)	164.940	165.770	166.722	1,1%	1,0%	-2,5%
SUMINIS. ENERGÍA (D)	7.935	7.981	8.072	-2,8%	-2,5%	-5,0%
SUMINIS. AGUA, RESID. (E)	16.523	16.506	16.787	3,5%	4,6%	1,3%
CONSTRUCCIÓN (F)	140.336	142.225	143.772	1,6%	2,0%	-11,5%
COMERCIO. REP. VEHÍCUL. (G)	408.680	409.916	412.251	1,8%	1,8%	-2,4%
TRANSPTES. ALMACENA. (H)	142.147	143.489	145.662	4,2%	3,6%	-2,2%
HOSTELERÍA (I)	187.065	189.122	193.499	3,7%	4,7%	-11,5%
INFORMAC. COMUNICAC. (J)	213.429	215.282	216.912	4,0%	4,2%	1,0%
ACT. FINANC. Y SEGUROS (K)	108.360	108.591	109.440	2,0%	2,3%	0,5%
ACTIVIDADES INMOBILIARIAS (L)	24.295	24.579	24.821	3,7%	3,6%	-1,0%
ACTV .PROF. CIENT. TÉC. (M)	233.360	235.504	238.541	3,7%	4,3%	-0,9%
ACTV .ADMT. SERV.AUXILIAR (N)	302.647	301.316	305.255	1,2%	3,3%	-4,6%
ADMÓN PÚBL. DEFEN., S.S. (O)	162.793	162.755	163.646	7,7%	7,7%	5,3%
EDUCACIÓN (P)	186.591	188.918	190.635	3,9%	4,5%	-2,2%
ACTV .SANIT. SERV. SOCIALES (Q)	226.014	227.504	229.500	4,5%	4,6%	6,4%
ACTV .ARTIS. REC.Y ENTR. (R)	47.270	48.304	48.748	5,9%	5,2%	-9,6%
OTROS SERVICIOS (S)	60.651	61.049	61.895	-0,3%	0,1%	-8,2%
HOGARES P. DOMÉST. (T)	15.210	15.216	15.206	-0,8%	-0,7%	-0,6%
ORG. EXTRA-TERRITORIALES (U)	2.231	2.252	2.231	-0,1%	0,4%	-5,3%
TOTAL	2.654.437	2.670.300	2.697.663	3,1%	3,5%	-2,3%

Tabla 4. Afiliados último día del mes CNAE Letra. RETA 1º Trimestre 2019. Variación interanual. Comunidad de Madrid

RETA	ENERO 2019	FEBRERO 2019	MARZO 2019	VARIACIÓN INTERANUAL 2019-2020		
				ENERO	FEBRERO	MARZO
AGRIC., GANA. SILV. Y PESCA (A)	2.526	2.530	2.539	-0,2%	0,0%	-1,9%
IND. EXTRACTIVAS (B)	65	68	73	-6,1%	-7,3%	-8,5%
IND. MANUFACT. (C)	16.664	16.677	16.772	1,1%	1,0%	-2,5%
SUMINIS. ENERGÍA (D)	169	169	171	-2,8%	-2,5%	-5,0%
SUMINIS. AGUA, RESID. (E)	243	241	243	3,5%	4,6%	1,3%
CONSTRUCCIÓN (F)	42.899	43.219	43.601	1,6%	2,0%	-11,5%
COMERCIO. REP. VEHÍCUL. (G)	84.842	84.952	85.229	1,8%	1,8%	-2,4%
TRANSPTES. ALMACENA. (H)	31.693	31.810	31.835	4,2%	3,6%	-2,2%
HOSTELERÍA (I)	27.882	27.890	28.114	3,7%	4,7%	-11,5%
INFORMAC. COMUNICAC. (J)	16.182	16.340	16.472	4,0%	4,2%	1,0%
ACT. FINANC. Y SEGUROS (K)	8.438	8.490	8.549	2,0%	2,3%	0,5%
ACTIVIDADES INMOBILIARIAS (L)	8.182	8.257	8.307	3,7%	3,6%	-1,0%
ACTV .PROF. CIENT. TÉC. (M)	55.906	56.165	56.636	3,7%	4,3%	-0,9%
ACTV .ADMT. SERV.AUXILIAR (N)	27.186	27.203	27.318	1,2%	3,3%	-4,6%
ADMÓN PÚBL. DEFEN., S.S. (O)	177	174	176	7,7%	7,7%	5,3%
EDUCACIÓN (P)	16.519	16.620	16.789	3,9%	4,5%	-2,2%
ACTV .SANIT. SERV. SOCIALES (Q)	19.552	19.657	19.796	4,5%	4,6%	6,4%
ACTV .ARTIS. REC.Y ENTR. (R)	12.521	12.631	12.863	5,9%	5,2%	-9,6%
OTROS SERVICIOS (S)	26.664	26.757	26.970	-0,3%	0,1%	-8,2%
HOGARES P. DOMÉST. (T)	61	60	59	-0,8%	-0,7%	-0,6%
ORG. EXTRA-TERRITORIALES (U)	37	39	41	-0,1%	0,4%	-5,3%
TOTAL	398.408	399.949	402.553	3,1%	3,5%	-2,3%

Tabla 5. Afiliados último día del mes CNAE 2 dígitos. Peso porcentual Régimen General y RETA. Comunidad de Madrid

AFILIADOS A ÚLTIMO DÍA DEL MES (PESO PORCENTUAL). CNAE 2 DÍGITOS	ENERO 2020	
	R.GENERAL	RETA
01 AGRICULTURA, GANADERÍA, CAZA Y SERVICIOS	0,1%	0,6%
02 SILVICULTURA Y EXPLOTACIÓN FORESTAL	0,0%	0,0%
03 PESCA Y ACUICULTURA	0,0%	0,0%
05 EXTRACCIÓN DE ANTRACITA, HULLA Y LIGNITO	0,0%	0,0%
06 EXTRACCIÓN DE CRUDO DE PETRÓLEO Y GAS NATURAL	0,0%	0,0%
07 EXTRACCIÓN DE MINERALES METÁLICOS	0,0%	0,0%
08 OTRAS INDUSTRIAS EXTRACTIVAS	0,0%	0,0%
09 ACTIVIDADES DE APOYO A LAS INDUSTRIAS EXTRACTIVAS	0,0%	0,0%
10 INDUSTRIA DE LA ALIMENTACIÓN	0,6%	0,4%
11 FABRICACIÓN DE BEBIDAS	0,1%	0,0%
12 INDUSTRIA DEL TABACO	0,0%	0,0%
13 INDUSTRIA TEXTIL	0,1%	0,1%
14 CONFECCIÓN DE PRENDAS DE VESTIR	0,1%	0,4%
15 INDUSTRIA DEL CUERO Y DEL CALZADO	0,0%	0,0%
16 INDUSTRIA DE LA MADERA Y DEL CORCHO, EXCEPTO MUEBLES	0,1%	0,2%
17 INDUSTRIA DEL PAPEL	0,2%	0,0%
18 ARTES GRÁFICAS Y REPRODUCCIÓN DE SOPORTES GRABADOS	0,5%	0,7%
19 COQUERÍAS Y REFINO DE PETRÓLEO	0,0%	0,0%
20 INDUSTRIA QUÍMICA	0,2%	0,1%
21 FABRICACIÓN DE PRODUCTOS FARMACÉUTICOS	0,5%	0,0%
22 FABRICACIÓN DE PRODUCTOS DE CAUCHO Y PLÁSTICOS	0,2%	0,1%
23 FABRICACIÓN DE OTROS PRODUCTOS MINERALES	0,2%	0,1%
24 METALURGIA; FABRICACIÓN DE PRODUCTOS DE HIERRO, ACERO	0,1%	0,1%
25 FABRICACIÓN DE PRODUCTOS METÁLICOS, EXCEPTO MAQUINA.	0,6%	0,6%
26 FABRICACIÓN DE PRODUCTOS INFORMÁTICOS, ELECTRÓ. ÓPTICOS	0,3%	0,1%
27 FABRICACIÓN DE MATERIAL Y EQUIPO ELÉCTRICO	0,2%	0,0%
28 FABRICACIÓN DE MAQUINARIA Y EQUIPO N.C.O.P.	0,4%	0,2%
29 FABRICACIÓN DE VEHÍCULOS DE MOTOR, REMOLQUES Y SEMIRREMOLQUES	0,3%	0,0%
30 FABRICACIÓN DE OTRO MATERIAL DE TRANSPORTE	0,5%	0,0%
31 FABRICACIÓN DE MUEBLES	0,2%	0,3%
32 OTRAS INDUSTRIAS MANUFACTURERAS	0,2%	0,3%
33 REPARACIÓN E INSTALACIÓN DE MAQUINARIA Y EQUIPO	0,4%	0,5%
35 SUMINISTRO DE ENERGÍA ELÉCTRICA, GAS, VAPOR Y AIRE C.	0,3%	0,0%
36 CAPTACIÓN, DEPURACIÓN Y DISTRIBUCIÓN DE AGUA	0,2%	0,0%
37 RECOGIDA Y TRATAMIENTO DE AGUAS RESIDUALES	0,0%	0,0%
38 RECOGIDA, TRATAMIENTO Y ELIMINACIÓN DE RESIDUOS	0,4%	0,0%
39 ACTIVIDADES DE DESCONTAMINACIÓN Y OTROS	0,0%	0,0%
41 CONSTRUCCIÓN DE EDIFICIOS	1,9%	2,7%
42 INGENIERÍA CIVIL	0,3%	0,3%
43 ACTIVIDADES DE CONSTRUCCIÓN ESPECIALIZADA	3,0%	7,9%
45 VENTA Y REPARACIÓN DE VEHÍCULOS DE MOTOR Y MOTOCICLETAS	1,5%	2,2%
46 COMERCIO AL POR MAYOR E INTERMEDIARIOS, EXCEPTO V. MOTOR	5,4%	5,6%
47 COMERCIO AL POR MENOR, EXCEPTO DE VEHÍCULOS MOTOR	8,3%	12,9%
49 TRANSPORTE TERRESTRE Y POR TUBERÍA	2,7%	6,8%
50 TRANSPORTE MARÍTIMO Y POR VÍAS NAVEGABLE	0,0%	0,0%
51 TRANSPORTE AÉREO	0,7%	0,0%
52 ALMACENAMIENTO Y ACTIVIDADES ANEXAS AL TRANSPORTE	1,4%	0,3%
53 ACTIVIDADES POSTALES Y DE CORREOS	0,6%	1,0%
55 SERVICIOS DE ALOJAMIENTO	0,8%	0,3%
56 SERVICIOS DE COMIDAS Y BEBIDAS	6,3%	6,6%
58 EDICIÓN	0,6%	0,5%
59 ACTIVIDADES CINEMATOGRAFICAS, DE VÍDEO Y PROG. TELEV.	0,5%	0,7%
60 ACTIVIDADES DE PROGRAMACIÓN Y EMISIÓN DE RADIO Y TELEV.	0,4%	0,0%
61 TELECOMUNICACIONES	1,2%	0,3%
62 PROGRAMACIÓN, CONSULTORÍA Y OTRAS ACTIV. , INFORMÁTICAS	5,0%	2,1%
63 SERVICIOS DE INFORMACIÓN	0,4%	0,5%

AFILIADOS A ÚLTIMO DÍA DEL MES (PESO PORCENTUAL).

CNAE 2 DÍGITOS

ENERO 2020

R.GENERAL RETA

	R.GENERAL	RETA
64 SERVICIOS FINANCIEROS, EXCEPTO SEGUROS Y FONDOS PENS.	2,3%	0,2%
65 SEGUROS, REASEGUROS Y FONDOS DE PENSIONES	1,0%	0,1%
66 ACTIVIDADES AUXILIARES A LOS SERVICIOS FINANCIEROS Y SEGUR.	0,8%	1,9%
68 ACTIVIDADES INMOBILIARIAS	0,9%	2,1%
69 ACTIVIDADES JURÍDICAS Y DE CONTABILIDAD	2,3%	3,4%
70 ACTIVIDADES DE LAS SEDES CENTRALES; ACTIV. CONSUL. GEST. EMPR.	1,3%	1,9%
71 SERVICIOS TÉCNICOS DE ARQUITECTURA E INGENIERÍA	2,3%	2,5%
72 INVESTIGACIÓN Y DESARROLLO	0,7%	0,7%
73 PUBLICIDAD Y ESTUDIOS DE MERCADO	1,4%	2,1%
74 OTRAS ACTIVIDADES PROFESIONALES, CIENTÍFICAS Y TÉCNICAS	0,8%	3,2%
75 ACTIVIDADES VETERINARIAS	0,1%	0,3%
77 ACTIVIDADES DE ALQUILER	0,7%	1,4%
78 ACTIVIDADES RELACIONADAS CON EL EMPLEO	1,4%	0,2%
79 ACTIVIDADES DE AGENCIAS DE VIAJES, OPERADORES TURIS.	0,5%	0,7%
80 ACTIVIDADES DE SEGURIDAD E INVESTIGACIÓN	1,4%	0,1%
81 SERVICIOS A EDIFICIOS Y ACTIVIDADES DE JARDINERÍA	4,0%	1,9%
82 ACTIVIDADES ADMINISTRATIVAS DE OFICINA Y ACTIV. AUX. EMPRESAS	3,3%	2,4%
84 ADMINISTRACIÓN PÚBLICA Y DEFENSA; SEGURIDAD SOC. OBLIG.	6,4%	0,0%
85 EDUCACIÓN	7,1%	4,2%
86 ACTIVIDADES SANITARIAS	5,5%	4,8%
87 ASISTENCIA EN ESTABLECIMIENTOS RESIDENCIALES	1,7%	0,1%
88 ACTIVIDADES DE SERVICIOS SOCIALES SIN ALOJAMIENTO	1,3%	0,1%
90 ACTIVIDADES DE CREACIÓN, ARTÍSTICAS Y ESPECTÁCULOS	0,3%	1,9%
91 ACTIVIDADES DE BIBLIOTECAS, ARCHIVOS, MUSEOS Y O. ACT. CULT.	0,1%	0,0%
92 ACTIVIDADES DE JUEGOS DE AZAR Y APUESTAS	0,2%	0,2%
93 ACTIVIDADES DEPORTIVAS, RECREATIVAS Y DE ENTRETENIMIENTO	1,2%	1,0%
94 ACTIVIDADES ASOCIATIVAS	0,8%	0,7%
95 REPARACIÓN DE ORDENADORES, EFECTOS PERSONALES Y USO DOM.	0,3%	1,3%
96 OTROS SERVICIOS PERSONALES	1,1%	4,8%
97 ACTIVIDADES DE LOS HOGARES COMO EMPLEADO	0,6%	0,0%
98 ACTIVIDADES DE LOS HOGARES COMO PRODUCTORES DE BIENES Y SER.	0,0%	0,0%
99 ACTIVIDADES DE ORGANIZACIONES Y ORGAN. EXTRATERRITORIALES	0,1%	0,0%

Tabla 6. Afiliados último día del mes CNAE 2 dígitos. Régimen General y RETA. Comunidad de Madrid

CNAE 2 DÍGITOS	MAR 2019		ENE 2020		FEB 2020		MAR 2020	
	General	RETA	General	RETA	General	RETA	General	RETA
01 AGRICULTURA, GANADERÍA, CAZA Y SERVICIOS	1.809	2.438	1.770	2.408	1.786	2.412	1.785	2.406
02 SILVICULTURA Y EXPLOTACIÓN FORESTAL	679	79	668	76	674	77	659	78
03 PESCA Y ACUICULTURA	22	22	19	23	18	23	18	22
05 EXTRACCIÓN DE ANTRACITA, HULLA Y LIGNITO	4	4	4	3	3	3	3	3
06 EXTRACCIÓN DE CRUDO DE PETRÓLEO Y GAS NATURAL	119	2	146	2	148	2	150	2
07 EXTRACCIÓN DE MINERALES METÁLICOS	7	1	7	2	7	2	6	2
08 OTRAS INDUSTRIAS EXTRACTIVAS	433	52	439	75	446	87	444	92
09 ACTIVIDADES DE APOYO A LAS INDUSTRIAS EXTRACTIVAS	996	14	810	13	825	14	823	13
10 INDUSTRIA DE LA ALIMENTACIÓN	17.205	1.576	17.599	1.466	17.635	1.478	16.802	1.463
11 FABRICACIÓN DE BEBIDAS	2.426	116	2.216	107	2.243	106	2.120	105
12 INDUSTRIA DEL TABACO	390	2	386	3	386	4	391	4
13 INDUSTRIA TEXTIL	1.751	454	1.744	439	1.734	450	1.653	457
14 CONFECCIÓN DE PRENDAS DE VESTIR	3.684	1.467	3.216	1.459	3.258	1.479	2.770	1.441
15 INDUSTRIA DEL CUERO Y DEL CALZADO	970	165	1.024	169	1.037	169	1.014	165
16 INDUSTRIA DE LA MADERA Y DEL CORCHO, EXCEPTO MUEBLES	2.042	687	1.998	686	2.030	685	1.882	685
17 INDUSTRIA DEL PAPEL	4.848	216	4.625	201	4.654	200	4.560	199
18 ARTES GRÁFICAS Y REPRODUCCIÓN DE SOPORTES GRABADOS	14.374	2.749	14.426	2.729	14.372	2.734	13.899	2.701
19 COQUERÍAS Y REFINO DE PETRÓLEO	1.008	5	1.178	5	1.180	5	1.146	5
20 INDUSTRIA QUÍMICA	6.286	251	6.264	243	6.257	243	6.208	243
21 FABRICACIÓN DE PRODUCTOS FARMACÉUTICOS	13.641	26	13.362	27	13.441	28	13.426	28
22 FABRICACIÓN DE PRODUCTOS DE CAUCHO Y PLÁSTICOS	5.255	339	5.159	339	5.251	340	5.156	341
23 FABRICACIÓN DE OTROS PRODUCTOS MINERALES	4.416	382	4.497	374	4.510	375	4.395	372
24 METALURGIA; FABRICACIÓN DE PRODUCTOS DE HIERRO, ACERO	3.151	384	3.066	369	3.095	367	2.904	363
25 FABRICACIÓN DE PRODUCTOS METÁLICOS, EXCEPTO MAQUINA.	16.783	2.525	16.838	2.539	16.907	2.556	16.282	2.533
26 FABRICACIÓN DE PRODUCTOS INFORMÁTICOS, ELECTRÓ. ÓPTICOS	8.866	302	9.081	323	9.171	330	9.051	322
27 FABRICACIÓN DE MATERIAL Y EQUIPO ELÉCTRICO	4.620	150	4.565	148	4.576	149	4.544	147
28 FABRICACIÓN DE MAQUINARIA Y EQUIPO N.C.O.P.	12.314	751	12.166	719	12.221	717	12.046	713
29 FABRICACIÓN DE VEHÍCULOS DE MOTOR, REMOLQUES Y SEMIRREMOLQUES	9.133	115	8.889	109	8.909	108	8.626	106
30 FABRICACIÓN DE OTRO MATERIAL DE TRANSPORTE	14.394	82	14.674	81	14.714	84	14.712	82
31 FABRICACIÓN DE MUEBLES	4.597	1.132	4.502	1.097	4.506	1.097	4.279	1.084
32 OTRAS INDUSTRIAS MANUFACTURERAS	5.079	1.063	5.198	1.089	5.198	1.092	4.986	1.070
33 REPARACIÓN E INSTALACIÓN DE MAQUINARIA Y EQUIPO	9.489	1.833	10.011	1.830	10.111	1.852	9.651	1.837
35 SUMINISTRO DE ENERGÍA ELÉCTRICA, GAS, VAPOR Y AIRE C.	8.072	171	7.712	177	7.783	178	7.667	178
36 CAPTACIÓN, DEPURACIÓN Y DISTRIBUCIÓN DE AGUA	4.324	15	4.505	13	4.521	13	4.469	13
37 RECOGIDA Y TRATAMIENTO DE AGUAS RESIDUALES	467	35	458	33	455	33	368	33
38 RECOGIDA, TRATAMIENTO Y ELIMINACIÓN DE RESIDUOS	11.818	179	11.966	178	12.113	180	11.996	178

39 ACTIVIDADES DE DESCONTAMINACIÓN Y OTROS	178	14	174	15	176	16	169	16
41 CONSTRUCCIÓN DE EDIFICIOS	52.544	10.743	51.560	11.060	52.754	11.178	45.426	11.101
42 INGENIERÍA CIVIL	7.818	1.115	7.698	1.074	7.745	1.075	7.104	1.065
43 ACTIVIDADES DE CONSTRUCCIÓN ESPECIALIZADA	83.410	31.743	83.326	31.980	84.609	32.198	74.675	31.868
45 VENTA Y REPARACIÓN DE VEHÍCULOS DE MOTOR Y MOTOCICLETAS	41.951	9.128	42.194	9.092	42.428	9.134	40.859	9.047
46 COMERCIO AL POR MAYOR E INTERMEDIARIOS, EXCEPTO V. MOTOR	144.851	23.003	147.262	22.772	147.919	22.862	143.490	22.566
47 COMERCIO AL POR MENOR, EXCEPTO DE VEHÍCULOS MOTOR	225.449	53.098	226.783	52.211	227.114	52.226	218.000	50.722
49 TRANSPORTE TERRESTRE Y POR TUBERÍA	72.137	27.047	73.859	27.317	74.446	27.425	69.464	27.327
50 TRANSPORTE MARÍTIMO Y POR VÍAS NAVEGABLE	173	16	131	16	137	16	137	18
51 TRANSPORTE AÉREO	19.131	93	19.149	86	19.412	90	18.931	89
52 ALMACENAMIENTO Y ACTIVIDADES ANEXAS AL TRANSPORTE	37.281	1.257	38.444	1.257	38.726	1.265	38.272	1.247
53 ACTIVIDADES POSTALES Y DE CORREOS	16.940	3.422	16.529	4.141	15.962	4.196	15.690	4.187
55 SERVICIOS DE ALOJAMIENTO	20.697	1.229	20.813	1.237	21.263	1.242	18.509	1.233
56 SERVICIOS DE COMIDAS Y BEBIDAS	172.802	26.885	173.193	26.726	176.684	26.796	152.743	26.027
58 EDICIÓN	16.241	1.994	15.963	1.927	16.020	1.940	15.845	1.914
59 ACTIVIDADES CINEMATográficas, DE VÍDEO Y PROG. TELEV.	15.169	2.781	14.729	2.843	15.071	2.904	12.386	2.812
60 ACTIVIDADES DE PROGRAMACIÓN Y EMISIÓN DE RADIO Y TELEV.	10.050	195	10.177	193	10.250	193	9.998	185
61 TELECOMUNICACIONES	33.006	1.046	32.785	1.051	32.941	1.056	32.773	1.037
62 PROGRAMACIÓN, CONSULTORÍA Y OTRAS ACTIV. , INFORMÁTICAS	130.993	8.304	136.826	8.409	138.153	8.478	136.580	8.409
63 SERVICIOS DE INFORMACIÓN	11.453	2.152	11.472	2.117	11.866	2.117	11.518	2.091
64 SERVICIOS FINANCIEROS, EXCEPTO SEGUROS Y FONDOS PENS.	62.752	590	62.766	691	63.097	700	62.647	693
65 SEGUROS, REASEGUROS Y FONDOS DE PENSIONES	25.842	300	26.162	305	26.117	304	25.920	310
66 ACTIVIDADES AUXILIARES A LOS SERVICIOS FINANCIEROS Y SEGUR.	20.846	7.659	21.621	7.496	21.848	7.531	21.456	7.483
68 ACTIVIDADES INMOBILIARIAS	24.821	8.307	25.200	8.445	25.454	8.448	24.563	8.404
69 ACTIVIDADES JURÍDICAS Y DE CONTABILIDAD	64.198	13.686	62.657	13.839	63.345	13.861	61.874	13.817
70 ACTIVIDADES DE LAS SEDES CENTRALES; ACTIV. CONSUL. GEST. EMPR.	32.856	7.580	35.783	7.806	36.235	7.897	35.297	7.813
71 SERVICIOS TÉCNICOS DE ARQUITECTURA E INGENIERÍA	61.855	10.303	62.876	10.100	63.528	10.142	62.202	9.988
72 INVESTIGACIÓN Y DESARROLLO	19.506	2.924	19.621	3.014	20.000	3.036	19.650	3.016
73 PUBLICIDAD Y ESTUDIOS DE MERCADO	38.574	8.220	37.881	8.376	38.910	8.430	35.670	8.350
74 OTRAS ACTIVIDADES PROFESIONALES, CIENTÍFICAS Y TÉCNICAS	19.102	12.699	20.572	12.941	20.851	13.003	19.210	12.712
75 ACTIVIDADES VETERINARIAS	2.450	1.224	2.628	1.218	2.659	1.218	2.518	1.216
77 ACTIVIDADES DE ALQUILER	18.297	6.024	17.940	5.748	18.298	5.735	16.998	5.685
78 ACTIVIDADES RELACIONADAS CON EL EMPLEO	38.207	664	39.017	640	39.371	639	30.501	635
79 ACTIVIDADES DE AGENCIAS DE VIAJES, OPERADORES TURIS.	12.845	2.805	13.066	2.910	13.244	2.954	12.509	2.894
80 ACTIVIDADES DE SEGURIDAD E INVESTIGACIÓN	37.581	408	37.292	413	37.626	418	36.950	408
81 SERVICIOS A EDIFICIOS Y ACTIVIDADES DE JARDINERÍA	110.489	7.642	109.274	7.531	112.107	7.565	109.020	7.536
82 ACTIVIDADES ADMINISTRATIVAS DE OFICINA Y ACTIV. AUX. EMPRESAS	87.836	9.775	89.756	9.704	90.504	9.733	85.174	9.557
84 ADMINISTRACIÓN PÚBLICA Y DEFENSA; SEGURIDAD SOC. OBLIG.	163.646	176	175.375	193	175.357	192	172.270	189

85 EDUCACIÓN	190.635	16.789	193.855	16.842	197.386	17.042	186.494	16.560
86 ACTIVIDADES SANITARIAS	148.208	19.064	150.260	19.486	150.982	19.611	155.994	19.297
87 ASISTENCIA EN ESTABLECIMIENTOS RESIDENCIALES	44.735	212	45.754	211	46.327	210	48.561	210
88 ACTIVIDADES DE SERVICIOS SOCIALES SIN ALOJAMIENTO	36.138	520	36.537	539	37.008	550	36.045	544
90 ACTIVIDADES DE CREACIÓN, ARTÍSTICAS Y ESPECTÁCULOS	8.329	7.750	8.476	7.710	8.414	7.804	6.334	7.524
91 ACTIVIDADES DE BIBLIOTECAS, ARCHIVOS, MUSEOS Y O. ACT. CULT.	3.244	182	3.298	183	3.333	179	3.199	178
92 ACTIVIDADES DE JUEGOS DE AZAR Y APUESTAS	5.948	893	5.788	894	5.852	887	5.625	889
93 ACTIVIDADES DEPORTIVAS, RECREATIVAS Y DE ENTRETENIMIENTO	31.227	4.038	32.491	4.183	33.220	4.226	28.907	4.130
94 ACTIVIDADES ASOCIATIVAS	22.896	2.969	22.444	2.898	22.756	2.903	22.339	2.884
95 REPARACIÓN DE ORDENADORES, EFECTOS PERSONALES Y USO DOM.	7.258	5.420	7.005	5.114	7.083	5.107	6.876	5.030
96 OTROS SERVICIOS PERSONALES	31.741	18.581	31.050	19.584	31.296	19.730	27.629	19.285
97 ACTIVIDADES DE LOS HOGARES COMO EMPLEADO	15.206	59	15.088	57	15.115	56	15.115	54
98 ACTIVIDADES DE LOS HOGARES COMO PRODUCTORES DE BIENES Y SER.								
99 ACTIVIDADES DE ORGANIZACIONES Y ORGAN. EXTRATERRITORIALES	2.231	41	2.229	48	2.262	45	2.112	42
N.C	419		3.558		3.638		3.650	
TOTAL	2.697.664	402.553	2.735.575	404.197	2.763.074	406.235	2.636.769	399.780

Tabla 7. Afiliados último día del mes EDAD y SEXO. Régimen General y RETA 1º Trimestre 2019. Comunidad de Madrid

	ENERO 2019		FEBRERO 2019		MARZO 2019	
	R.GENERAL	RETA	R.GENERAL	RETA	R.GENERAL	RETA
AMBOS SEXOS						
< 16 AÑOS	60	0	44	0	45	0
16 - 19 AÑOS	18.869	779	18.904	778	19.537	795
20 - 24 AÑOS	156.325	6.591	159.687	6.658	164.184	6.744
25 - 29 AÑOS	300.679	19.044	303.316	19.077	307.797	19.136
30 - 34 AÑOS	324.230	32.891	325.672	32.957	328.731	33.184
35 - 39 AÑOS	373.220	47.967	373.462	48.028	375.861	48.452
40 - 44 AÑOS	422.205	64.294	423.250	64.516	425.866	64.800
45 - 49 AÑOS	372.354	65.441	374.950	65.674	378.194	66.148
50 - 54 AÑOS	311.866	60.108	313.252	60.285	315.621	60.538
55 - 59 AÑOS	231.610	49.950	233.026	50.288	235.304	50.555
60 - 64 AÑOS	129.315	35.498	130.510	35.588	131.934	35.867
> 65 AÑOS	13.681	15.845	14.214	16.100	14.574	16.334
NO CONSTA	23	0	13	0	15	0
TOTAL	2.654.437	398.408	2.670.300	399.949	2.697.663	402.553
VARONES						
< 16 AÑOS	28	0	21	0	19	0
16 - 19 AÑOS	10.993	543	10.892	547	11.092	542
20 - 24 AÑOS	84.728	4.324	86.560	4.367	88.616	4.425
25 - 29 AÑOS	155.471	11.569	156.747	11.583	158.697	11.589
30 - 34 AÑOS	167.603	19.702	168.252	19.706	169.807	19.830
35 - 39 AÑOS	195.059	30.041	195.114	29.994	196.341	30.252
40 - 44 AÑOS	220.048	41.766	220.532	41.964	221.761	42.057
45 - 49 AÑOS	194.307	42.948	195.470	43.034	197.017	43.350
50 - 54 AÑOS	163.078	39.534	163.781	39.666	164.928	39.783
55 - 59 AÑOS	121.872	33.375	122.584	33.590	123.780	33.730
60 - 64 AÑOS	65.748	23.259	66.314	23.344	67.005	23.522
> 65 AÑOS	7.484	10.133	7.682	10.305	7.834	10.436
NO CONSTA	15	0	7	0	9	0
TOTAL	1.386.434	257.194	1.393.956	258.100	1.406.906	259.516
MUJERES						
< 16 AÑOS	32	0	23	0	26	0
16 - 19 AÑOS	7.876	236	8.012	231	8.445	253
20 - 24 AÑOS	71.597	2.267	73.127	2.291	75.568	2.319
25 - 29 AÑOS	145.208	7.475	146.569	7.494	149.100	7.547
30 - 34 AÑOS	156.626	13.189	157.419	13.251	158.923	13.354
35 - 39 AÑOS	178.161	17.926	178.348	18.034	179.520	18.200
40 - 44 AÑOS	202.156	22.528	202.717	22.552	204.104	22.743
45 - 49 AÑOS	178.047	22.493	179.480	22.640	181.177	22.798
50 - 54 AÑOS	148.788	20.574	149.471	20.619	150.693	20.755
55 - 59 AÑOS	109.738	16.575	110.442	16.698	111.524	16.825
60 - 64 AÑOS	63.567	12.239	64.196	12.244	64.929	12.345
> 65 AÑOS	6.197	5.712	6.532	5.795	6.740	5.898
NO CONSTA	8	0	6	0	6	0
TOTAL	1.268.001	141.214	1.276.342	141.849	1.290.755	143.037

Tabla 8. Afiliados último día del mes EDAD y SEXO. Régimen General y RETA 1º Trimestre 2020. Comunidad de Madrid

	ENERO 2020		FEBRERO 2020		MARZO 2020	
	R.GENERAL	RETA	R.GENERAL	RETA	R.GENERAL	RETA
AMBOS SEXOS						
< 16 AÑOS	64	0	60	0	31	0
16 - 19 AÑOS	20.537	701	20.524	741	15.625	713
20 - 24 AÑOS	166.325	6.599	170.411	6.672	146.619	6.475
25 - 29 AÑOS	311.882	18.799	315.943	18.905	294.270	18.468
30 - 34 AÑOS	328.379	32.488	331.707	32.579	315.866	31.869
35 - 39 AÑOS	367.437	47.063	368.986	47.162	352.906	45.969
40 - 44 AÑOS	422.766	63.533	425.041	63.699	409.663	62.392
45 - 49 AÑOS	391.422	67.237	394.896	67.590	383.328	66.414
50 - 54 AÑOS	323.135	61.424	326.194	61.728	317.244	60.917
55 - 59 AÑOS	246.251	51.671	248.987	51.914	243.401	51.341
60 - 64 AÑOS	141.515	37.315	143.753	37.600	141.505	37.506
> 65 AÑOS	15.848	17.366	16.557	17.644	16.296	17.715
NO CONSTA	14	1	15	1	15	1
TOTAL	2.735.575	404.197	2.763.074	406.235	2.636.769	399.780
VARONES						
< 16 AÑOS	26	0	20	0	11	0
16 - 19 AÑOS	11.594	469	11.574	493	9.032	477
20 - 24 AÑOS	91.459	4.342	93.607	4.380	81.339	4.282
25 - 29 AÑOS	162.720	11.380	164.448	11.461	153.499	11.231
30 - 34 AÑOS	170.324	19.353	172.092	19.405	163.542	19.032
35 - 39 AÑOS	191.506	29.031	192.292	29.053	183.139	28.382
40 - 44 AÑOS	219.350	41.013	220.402	41.019	211.371	40.312
45 - 49 AÑOS	202.622	43.997	204.398	44.238	197.215	43.573
50 - 54 AÑOS	168.060	40.114	169.525	40.257	163.703	39.852
55 - 59 AÑOS	128.796	34.290	130.085	34.454	126.499	34.122
60 - 64 AÑOS	71.943	24.648	73.086	24.837	71.469	24.778
> 65 AÑOS	8.288	11.154	8.525	11.333	8.322	11.381
NO CONSTA	6	0	7	0	9	0
TOTAL	1.426.694	259.791	1.440.061	260.930	1.369.150	257.422
MUJERES						
< 16 AÑOS	38	0	40	0	20	0
16 - 19 AÑOS	8.943	232	8.950	248	6.593	236
20 - 24 AÑOS	74.866	2.257	76.804	2.292	65.280	2.193
25 - 29 AÑOS	149.162	7.419	151.495	7.444	140.771	7.237
30 - 34 AÑOS	158.055	13.135	159.615	13.174	152.324	12.837
35 - 39 AÑOS	175.931	18.032	176.694	18.109	169.767	17.587
40 - 44 AÑOS	203.416	22.520	204.639	22.680	198.292	22.080
45 - 49 AÑOS	188.800	23.240	190.498	23.352	186.113	22.841
50 - 54 AÑOS	155.075	21.310	156.669	21.471	153.541	21.065
55 - 59 AÑOS	117.455	17.381	118.902	17.460	116.902	17.219
60 - 64 AÑOS	69.572	12.667	70.667	12.763	70.036	12.728
> 65 AÑOS	7.560	6.212	8.032	6.311	7.974	6.334
NO CONSTA	8	1	8	1	6	1
TOTAL	1.308.881	144.406	1.323.013	145.305	1.267.619	142.358



La entrada en vigor del *Real Decreto 463/2020, de 14 de marzo, por el que se declara el estado de alarma para la gestión de la situación de crisis sanitaria ocasionada por el COVID-19*, ha supuesto una modificación considerable en el contexto del mercado de trabajo en la Comunidad de Madrid y, también en todo el territorio nacional.

El presente informe analiza el impacto con relación a las afiliaciones a la Seguridad Social, según los datos a último día del mes a lo largo del primer trimestre de 2020 y del mismo periodo del año anterior, tanto en el Régimen General, como en el Régimen de Trabajadores Autónomos (RETA).

El documento se estructura en varios apartados, analizando las variaciones en términos relacionados con las actividades económicas (CNAE Letra y CNAE 2 dígitos), según la distribución territorial (municipios con más de 10.000 trabajadores y zonas NUTS) y, perfiles del trabajador como la edad y sexo.