

SUICIDIO Y VIOLENCIA DE GÉNERO

Abordando el tema desde un enfoque multidisciplinar

23 de Mayo de 2023

LA CONDUCTA SUICIDA

Nuria Santos Bermejo, trabajadora social

23 de Mayo de 2023

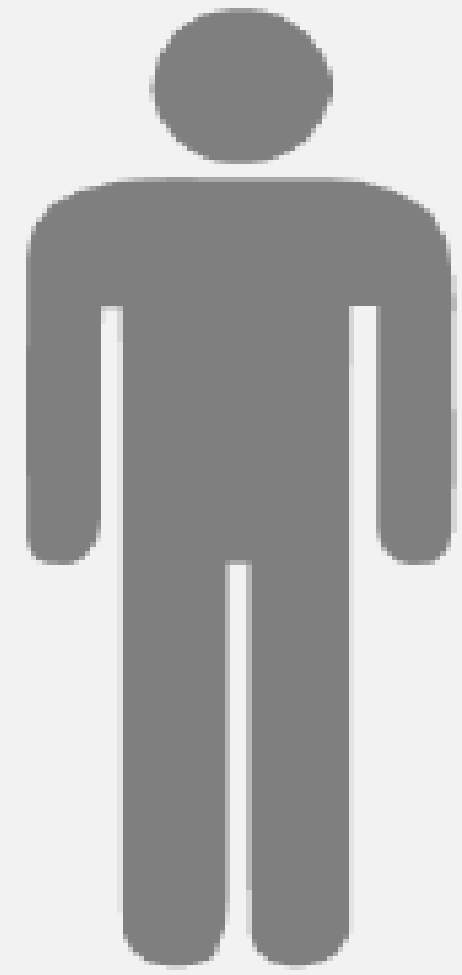


EL SUICIDIO

¿Qué es, con qué frecuencia se da, problema, solución..?

¿Mito o realidad?

Hay pocas personas que se suicidan.
El suicidio no es un problema importante



2.982
HOMBRES
(74.5%)

4.003
SUICIDIOS
España 2021



11
SUICIDIOS
AL DÍA

1
SUICIDIO
CADA 2^{1/4} HORAS

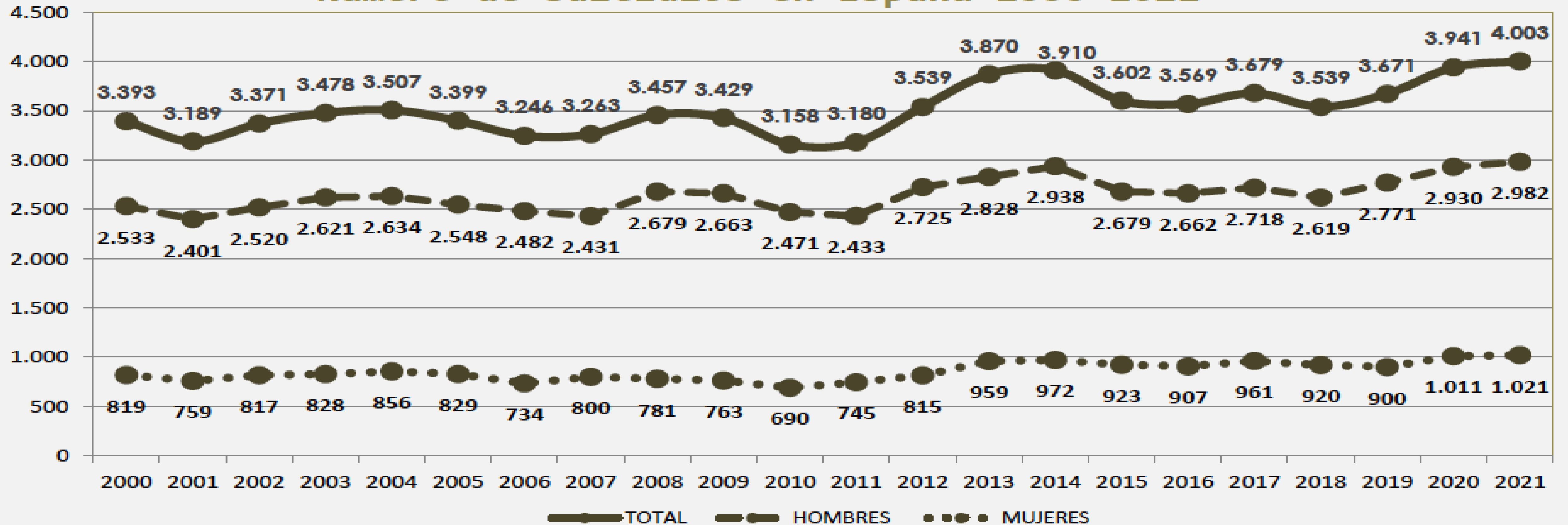


1.021
MUJERES
(25,5%)

EN 2021 ESPAÑA VUELVE A REGISTRAR UNA CIFRA HISTÓRICA DE SUICIDIOS Y SUPERA POR PRIMERA VEZ LAS 4.000 DEFUNCIONES.

SUICIDIOS España Estadísticas 2021

Número de suicidios en España 2000-2021

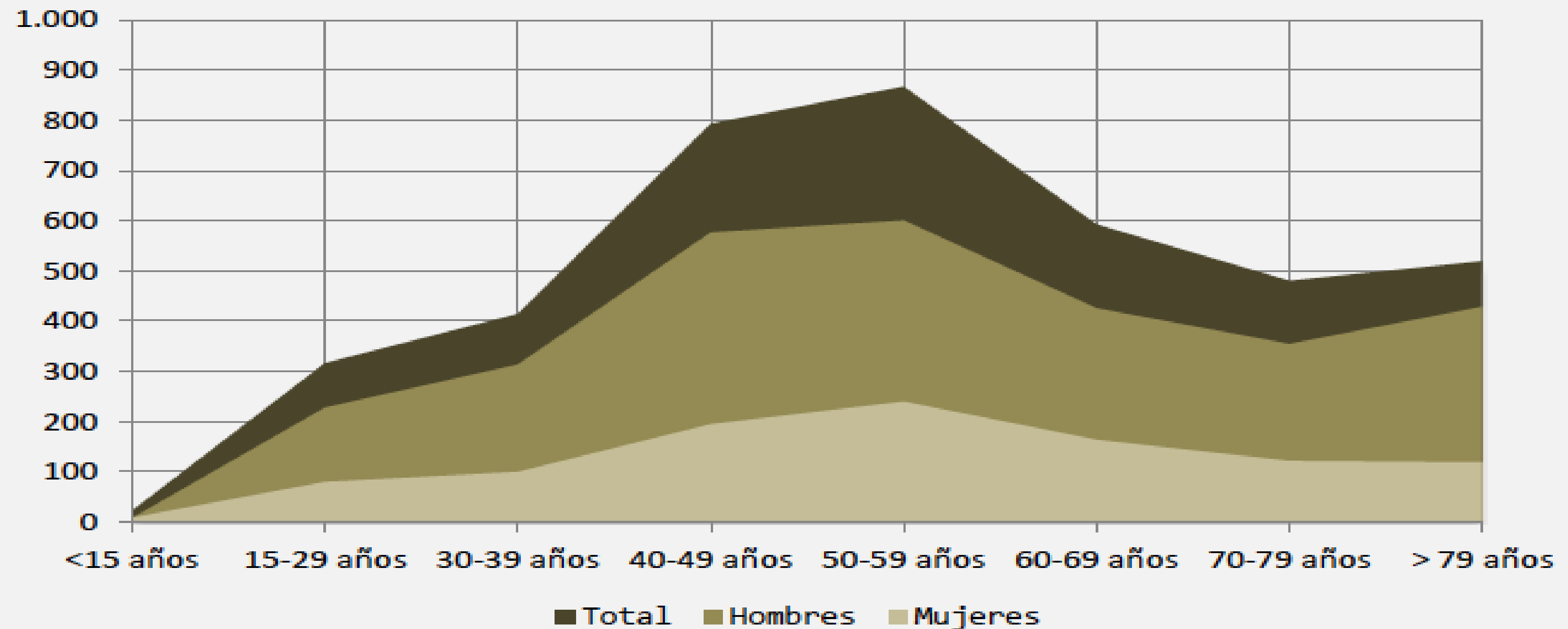


EN ESTE SIGLO LOS SUICIDIOS HAN AUMENTADO UN 18%. EN MUJERES, UN 25%.

Fuente: Estadísticas de Defunción por Causa de Muerte 2021. INE, 2022; www.ine.es.

Nº de suicidios por edades y sexo en España, 2021

Edades	Total	H.	M.
< 15 años	22	14	8
15-29 años	316	237	79
30-39 años	414	315	99
40-49 años	793	599	194
50-59 años	867	628	239
60-69 años	592	429	163
70-79 años	480	359	121
> 79 años	519	401	118
Total	4.003	2.982	1.021



EN 2021 SE HA REGISTRADO UNA CIFRA HISTÓRICA DE SUICIDIOS EN MENORES DE 15 AÑOS. NUNCA SE HABÍAN SUPERADO LAS 14 DEFUNCIONES. EN 2021 HAN SIDO 22. EL SUICIDIO DE CHICOS MENORES DE 15 AÑOS SE HA DUPLICADO RESPECTO A 2020 (7 EN 2020 FRENTE A 14 EN 2021) Y EL DE CHICAS MENORES DE 15 AÑOS HA REGISTRADO POR PRIMERA VEZ 8 DEFUNCIONES POR SUICIDIO. 999 PERSONAS MAYORES DE 70 AÑOS HAN FALLECIDO TAMBIÉN POR ESTE MOTIVO.

¿Mito o realidad?

Quienes hablan del suicidio
no tienen intención de cometerlo.

De cada diez personas que se suicidan,
ocho lo verbalizan directamente o dan algún indicio
de que lo quieren hacer.

Ambivalencia vida-muerte.

Efecto Werther VS Efecto Papageno.

¿Mito o realidad?

La persona que se suicida quiere morir

Su principal deseo es poner fin a su dolor,
que le parece insoportable.

¿Mito o realidad?

La mayoría de los suicidios ocurren
repentinamente, sin advertencia previa
El suicidio no se puede prevenir.

La mayor parte de las veces es planificado. Avisan.
A más apoyos, menos intentos.
Cuanto antes se de el tratamiento, menos intentos.

¿Mito o realidad?

Solo las personas con trastornos mentales se suicidan.

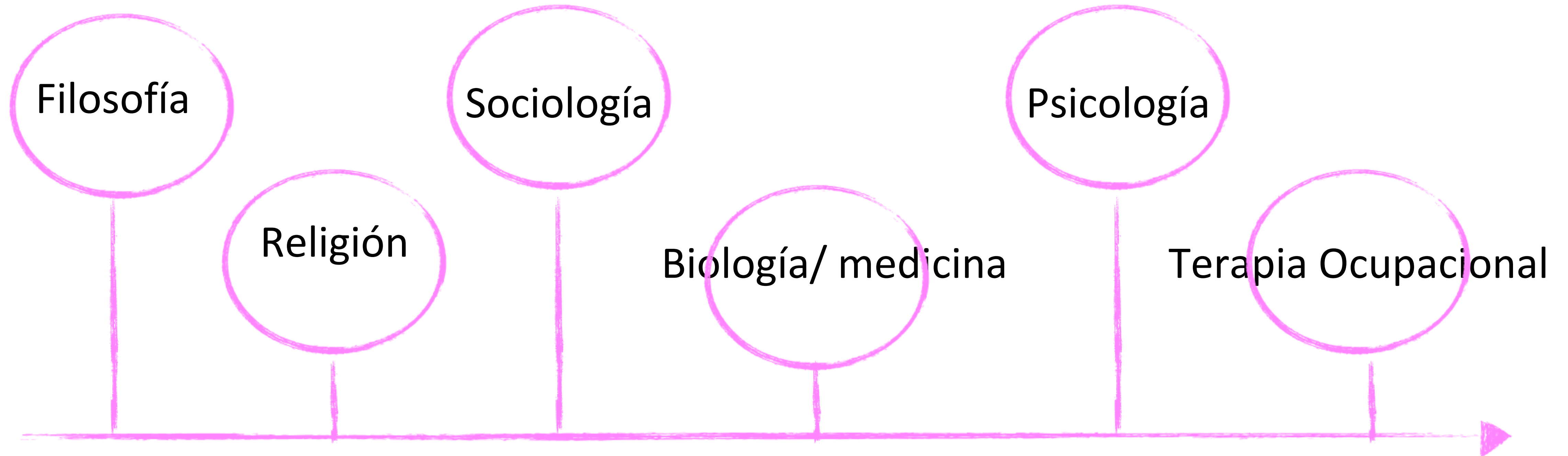
El suicidio es multicausal
(factores sociales, personales, contextuales, familiares....)

10
SEPTIEMBRE



DÍA MUNDIAL DE LA
**PREVENCIÓN
DEL SUICIDIO**

EL SUICIDIO



EL SUICIDIO

Acto consciente de auto aniquilación

Muerte que es causada por una acción o conducta intencionada autinflingida

Todas las causas de muerte resultantes directa o indirectamente de un acto positivo o negativo de la propia víctima, que sabe que dará lugar a este resultado.

Un acto con resultado letal, deliberadamente iniciado y realizado por el su resultado letal y a través del cual pretende obtener los cambios deseados

DURKEIM
1951

SHNEIDMAN
1995

SILVERMAN
1995

OMS
1998

LA CONDUCTA SUICIDA

A close-up photograph of a hand holding a yellow awareness ribbon. The ribbon is tied in a loop, and the hand is positioned as if presenting it. The background is a soft, out-of-focus grey.

Ideación suicida (ideas, deseos, plan)

Comunicación suicida (verbal/no, amenazas)

Actos suicidas (tentativa, suicidio)



VULNERABILIDAD

Factores protección

Factores riesgo

Factores precipitantes

FACTORES DE RIESGO INDIVIDUALES

- Edad.
- Sexo.
- Problemas de salud mental.
- Enfermedad física o discapacidad.
- Factores psicológicos y rasgos de personalidad.
- Desesperanza.
- Perfeccionismo.
- Impulsividad.
- Autoestigma.
- ***Intentos de suicidio previos e ideación suicida.***

FACTORES DE RIESGO SOCIOFAMILIARES Y CONTEXTUALES

- Historia familiar de suicidio.
- Falta de apoyo socio- familiar.
- Situación laboral.
- Dificultad de acceso a los servicios sanitarios.
- Accesibilidad al método.
- Violencia.

FACTORES DE RIESGO MODIFICABLES

- POR EL SISTEMA SOCIO- SANITARIO
 - Barreras de acceso a la salud.
 - Abuso de alcohol y otras sustancias.
 - Problemas de salud mental.
 - Problemas de salud física.
 - Dimensiones psicológicas.
- POR OTROS SISTEMAS
 - Acceso a los medios.
 - Notificación inadecuada medios de comunicación.
 - Estigma asociado con los comportamientos relacionados con la búsqueda de ayuda.

FACTORES DE RIESGO INMODIFICABLES

- Edad.
- Sexo.
- Estado civil.
- Situación laboral y económica.
- Acontecimientos vitales estresantes.
- Discriminación.
- Traumas/ abuso.
- Pérdidas.
- Intentos de suicidio previos.
- Antecedentes familiares de suicidio.
- Desastres, guerras y conflictos.

PRECIPITANTES

- Accidentes, diagnóstico, empeoramiento, crisis...
- Pérdidas.
- Experiencias y vivencias traumáticas.
- Aumento del consumo de tóxicos.
- Imputaciones o condenas judiciales.
- Cambios vitales bruscos no deseados.
- Alta por hospitalización psiquiátrica .
- Fracaso profesional.
- Pérdida de empleo (primer año) o dificultades económicas.
- Pérdida de estatus o prestigio social.
- Ruptura conyugal.
- Jubilación .

LA CONDUCTA SUICIDA

- Es un problema sociosanitario.
- Primera causa de muerte no natural en España.
- Modelo de vulnerabilidad: factores de riesgo/ protección/ precipitantes.



Punto Municipal
del Observatorio Regional de la
Violencia de Género



“El suicidio es una solución eterna para lo que a menudo no es más que un problema temporal”.

***E. Ringel, 1988**

LA CONDUCTA SUICIDA

Nuria Santos Bermejo, trabajadora social.

puntoviolenca@ayto-torrejon.es