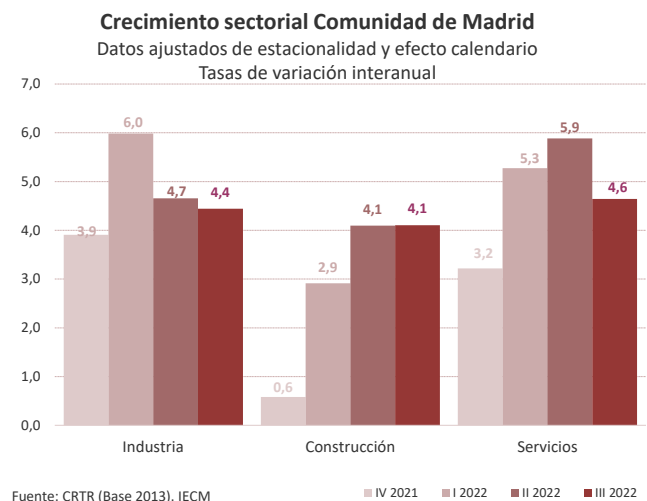
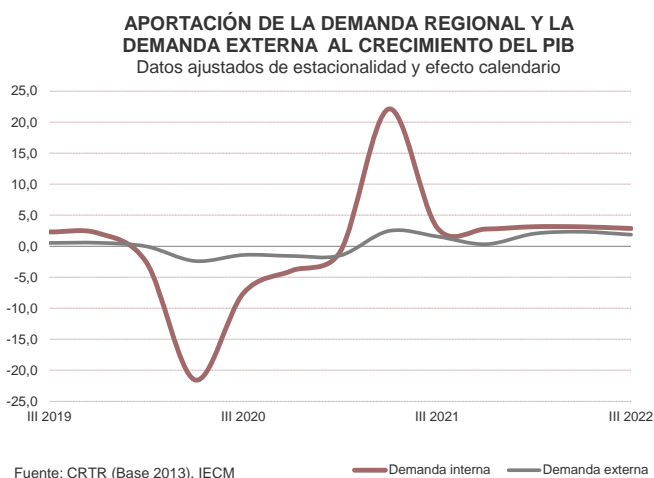


Claves del trimestre

- La economía regional prosigue su recuperación en el tercer trimestre de 2022, atendiendo a los nuevos datos de la Contabilidad Regional de la Comunidad de Madrid, si bien a un ritmo intertrimestral que vuelve a atenuarse, manteniendo así la línea de moderación del primer semestre. El complicado contexto económico actual continúa generando una elevada incertidumbre y está afectando a las decisiones de consumo e inversión de los agentes económicos.
- Bajo estas circunstancias, **la economía madrileña registra un crecimiento del 0,2% intertrimestral en el tercer trimestre de 2022** -en términos reales y con datos corregidos de estacionalidad y calendario-. A escala nacional, el ritmo de avance en el trimestre es, asimismo, del 0,2% según datos de la primera estimación de la CNTR (INE) del mes de octubre.
- En términos interanuales el PIB regional avanza un 4,7% en el tercer trimestre de 2022**, siete décimas por debajo del crecimiento del periodo anterior. El proceso de vuelta a los niveles precovid continúa avanzando, aunque dadas las actuales circunstancias está perdiendo velocidad; así, **el nivel de PIB de la región se sitúa un 1% por debajo del nivel de actividad anterior al inicio de la pandemia**. En España, el PIB registra un aumento interanual del 3,8% en el tercer trimestre, aunque se encuentra más lejos de los niveles precovid, un 2% por debajo. La comparativa con la zona del euro señala que, en conjunto, tras haber recuperado el nivel de actividad previo a la pandemia a finales de 2021, se sitúa ahora un 2,1% por encima.



La economía madrileña parece entibiarse en el tercer trimestre de 2022, en el incierto contexto nacional e internacional.

Se observa una moderada recuperación del consumo en el trimestre, aunque la inversión pierde impulso.

Crecimientos interanuales en todos los sectores no agrarios, aunque moderan su intensidad en servicios e industria

La Comunidad de Madrid anota un crecimiento de su PIB del 0,2% intertrimestral en el tercer trimestre¹ (0,6% en el segundo). En el conjunto nacional los datos de la primera estimación del INE del mes de octubre sitúan el avance del PIB en el tercer trimestre también en el 0,2% (idéntica cifra se observa en el conjunto de la zona del euro, que se desacelera seis décimas frente al periodo anterior). En términos interanuales el PIB madrileño aumenta un 4,7%, siete décimas por debajo del ritmo alcanzado en el trimestre previo (5,4%). En España se ralentiza en tres puntos, hasta el 3,8% y en la UEM se desacelera 2,2 puntos, hasta el 2,1%.

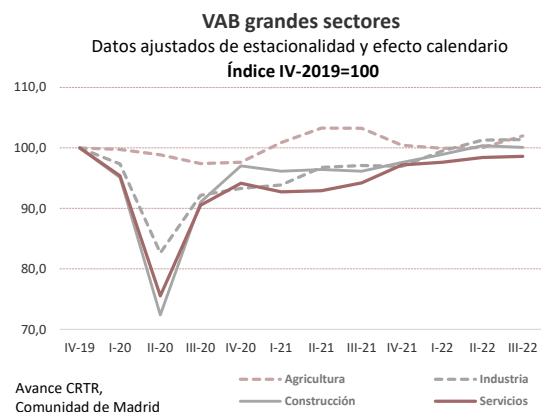
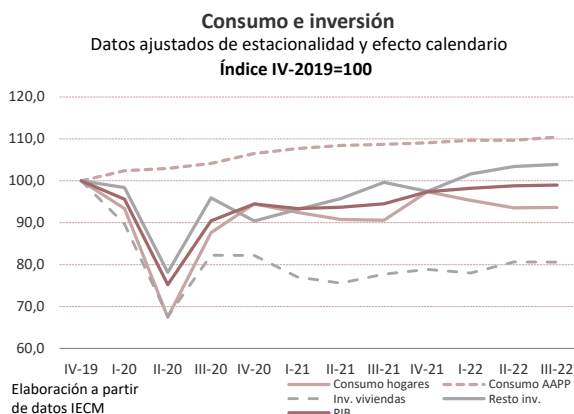
Madrid alcanza ya el 99% del nivel de PIB en términos de volumen previo al inicio de la pandemia (cuarto trimestre de 2019), mientras España sigue algo más alejada de la recuperación de los niveles precovid, en el 98% del PIB del cuarto trimestre de 2019. Los datos de Eurostat muestran una mejor evolución del conjunto de la UE-19 que recuperó el nivel de actividad prepandemia en el cuarto trimestre de 2021 y se sitúa ahora un 2,1% por encima del último trimestre de 2019.

En cuanto a la composición del crecimiento en términos comparados con el trimestre anterior, el consumo de los hogares vuelve a crecer tras las caídas observadas en el primer semestre, si bien lo hace mínimamente, un 0,1%. La inversión, por el contrario, se debilita, con un limitado incremento del 0,3%. La realizada en viviendas se contrae un 0,1% y el resto de la inversión avanza un moderado 0,5%. Así, la demanda regional mejora respecto a las caídas de los dos trimestres previos, aunque con un crecimiento muy contenido, del 0,3%, que, además se ve rebajado por una demanda externa que drena 0,1 puntos al avance del PIB.

Tanto la demanda regional como la demanda externa contribuyen a la desaceleración del crecimiento interanual del PIB madrileño. Sin embargo, no todos los componentes de la demanda doméstica se frenan; de hecho, el consumo acelera su ritmo de avance hasta el 2,8%, gracias al mayor dinamismo del realizado por los hogares (3,3%) y por las AA.PP. (1,6%), situándose el primero un 6,4% por debajo de su nivel prepandemia y el segundo un 10,4% por encima. La inversión, al contrario, atenúa su ritmo de avance en 3,5 puntos, hasta el 4,1%, desaceleración que se observa tanto en la relativa a viviendas, que crece un 3,7%, como en el resto de inversión, que avanza un 4,3%. Esta última continúa lejos de recuperar su nivel de actividad precovid, situándose aún un 19,4% por debajo, mientras el resto de la inversión lo supera ya en un 3,9%.

Desde el punto de vista de la oferta, se observan crecimientos interanuales en todos los sectores no agrarios. El sector servicios registra un avance del 4,6%, 1,3 puntos por debajo de la tasa del segundo trimestre, y la industria se desacelera en tres décimas, hasta el 4,4%. Por su parte, la construcción mantiene un ritmo de crecimiento estable en el 4,1%. La industria es el sector que mejor se posiciona frente a su nivel de actividad precovid, situándose un 1,4% por encima, mientras la construcción apenas lo supera en un 0,1%. Sin embargo, el sector servicios en su conjunto se sitúa aún un 1,4% por debajo del cuarto trimestre de 2019.

Entre las actividades terciarias, los *servicios de distribución y hostelería* siguen registrando los crecimientos interanuales más dinámicos, aunque moderándose respecto al periodo anterior, con una tasa del 8,6%; no obstante, aún están un 6,8% por debajo del nivel precovid. Los *servicios a empresas y financieros* avanzan un 3,5% interanual, desacelerándose también respecto al trimestre anterior, aunque siguen avanzando frente al nivel del cuarto trimestre de 2019, que superan ahora en un 0,3%. La rama de *otros servicios* aumenta un 2,9% y consolida su recuperación, superando ya en un 1,3% la cota de actividad previa a la pandemia.

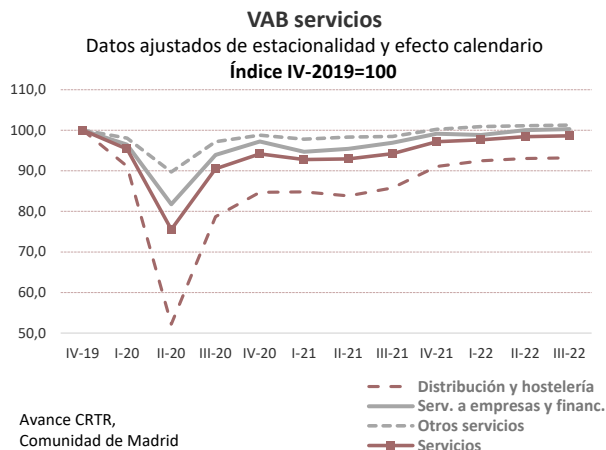


¹ Toda la información contenida en esta nota se refiere a datos desestacionalizados y corregidos de efecto calendario y a tasas calculadas sobre índices de volumen encadenados.

CONTABILIDAD TRIMESTRAL DE LA COMUNIDAD DE MADRID. BASE 2013										
(Índices de volumen, datos corregidos de estacionalidad y calendario)										
	2020	2021	IV 2020	I 2021	II 2021	III 2021	IV 2021	I 2022	II 2022	III 2022
Tasas de variación intertrimestral										
Agricultura	-	-	0,2	3,3	2,4	0,0	-2,7	-0,5	0,1	1,9
Industria	-	-	1,2	0,6	3,1	0,3	-0,1	2,6	1,8	0,1
Construcción	-	-	6,6	-0,9	0,3	-0,3	1,5	1,4	1,5	-0,3
Servicios	-	-	4,0	-1,5	0,2	1,4	3,2	0,5	0,8	0,2
VAB	-	-	3,9	-1,3	0,5	1,2	2,7	0,7	0,9	0,2
PIB	-	-	4,5	-1,2	0,3	0,9	3,0	0,8	0,6	0,2
Tasas de variación interanual										
Gasto en consumo final	-	-	6,3	-1,3	-1,1	-0,1	5,4	-1,4	-1,4	0,3
- de los hogares	-	-	7,9	-2,2	-1,8	-0,2	7,5	-2,1	-1,9	0,1
- de las AAPP e ISFLSH	-	-	2,3	1,1	0,7	0,2	0,3	0,5	0,0	0,7
Formación Bruta de Capital	-	-	-3,8	-0,2	1,2	3,6	-1,0	2,5	2,3	0,3
- Inversión en vivienda	-	-	0,0	-6,3	-1,9	2,8	1,5	-1,1	3,4	-0,1
- Resto de inversión	-	-	-5,8	3,1	2,8	4,0	-2,2	4,3	1,8	0,5
Demanda regional	-	-	4,6	-1,1	-0,7	0,5	4,3	-0,8	-0,7	0,3
Demanda externa ⁽¹⁾	-	-	0,2	-0,1	1,0	0,4	-1,0	1,5	1,3	-0,1
PIB	-	-	4,5	-1,2	0,3	0,9	3,0	0,8	0,6	0,2
PIB ESPAÑA	-	-	-0,1	-0,2	1,4	3,1	2,3	-0,2	1,5	0,2
Tasas de variación interanual										
Agricultura	-3,1	3,6	-2,4	1,1	4,5	6,0	2,9	-0,9	-3,1	-1,2
Industria	-8,6	5,3	-6,7	-3,6	17,1	5,3	3,9	6,0	4,7	4,4
Construcción	-11,4	8,6	-3,0	1,1	33,2	5,6	0,6	2,9	4,1	4,1
Servicios	-10,1	6,0	-5,8	-2,8	23,0	4,1	3,2	5,3	5,9	4,6
VAB	-10,1	6,1	-5,8	-2,6	22,9	4,3	3,1	5,2	5,7	4,6
PIB	-10,3	6,5	-5,5	-2,3	24,6	4,5	3,1	5,2	5,4	4,7
Tasas de variación interanual										
Gasto en consumo final	-9,0	7,1	-2,5	0,7	24,7	3,7	2,8	2,7	2,5	2,8
- de los hogares	-13,6	8,3	-5,5	-1,0	34,6	3,4	3,1	3,1	3,0	3,3
- de las AAPP e ISFLSH	4,9	4,3	6,5	5,2	5,3	4,4	2,4	1,8	1,1	1,6
Formación Bruta de Capital	-12,6	2,8	-12,6	-8,4	18,8	0,6	3,6	6,5	7,6	4,1
- Inversión en vivienda	-18,4	-3,9	-17,8	-14,1	11,8	-5,5	-4,0	1,2	6,7	3,7
- Resto de inversión	-9,2	6,4	-9,6	-5,3	22,6	3,9	7,8	9,1	8,0	4,3
Demanda regional	-9,6	6,4	-4,2	-0,9	23,7	3,2	3,0	3,4	3,3	3,1
Demanda externa ⁽¹⁾	-1,3	0,5	-1,6	-1,5	2,5	1,6	0,3	2,0	2,3	1,9
PIB	-10,3	6,5	-5,5	-2,3	24,6	4,5	3,1	5,2	5,4	4,7
PIB ESPAÑA	-11,3	5,5	-9,5	-4,4	17,9	4,2	6,6	6,7	6,8	3,8

(1) Contribución al crecimiento del PIB

Fuente: Instituto de Estadística de la Comunidad de Madrid e INE



Pro memoria: Detalle de las ramas de servicios.	
Servicios de distribución y hostelería	14 Comercio mayorista
	15 Comercio minorista
	16 Hostelería
	17 Transporte y almacenamiento
Servicios a empresas y financieros	18 Información y comunicaciones
	19 Actividades inmobiliarias
	20 Actividades profesionales
	21 Actividades administrativas
	22 Servicios financieros
	23 Administraciones públicas
Otros servicios	24 Educación
	25 Sanidad y servicios sociales
	26 Servicios recreativos
	27 Servicios personales
	28 Actividades asociativas y hogares

Fuente: Instituto de Estadística de la Comunidad de Madrid



Dirección General de Economía
CONSEJERÍA DE ECONOMÍA,
HACIENDA Y EMPLEO

III trimestre 2022

Contabilidad Trimestral de la Comunidad de Madrid

5 de diciembre de 2022