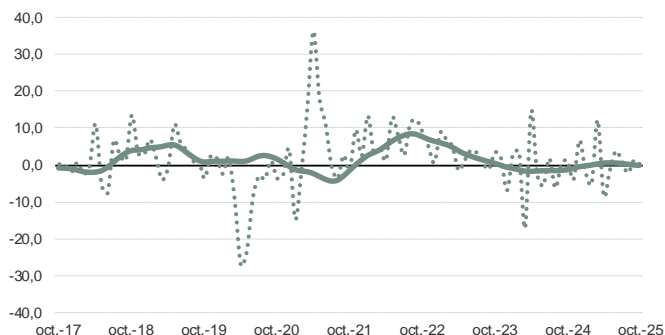


# Índice de Producción Industrial

5 de diciembre de 2025

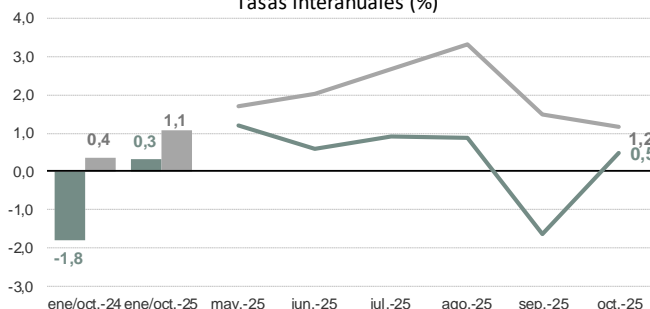
## Índice de Producción Industrial Comunidad de Madrid



Fuente: Elaboración propia a partir de datos INE

..... Tasa de variación interanual sobre dato original  
— Tasa de variación interanual sobre componente ciclo-tendencia

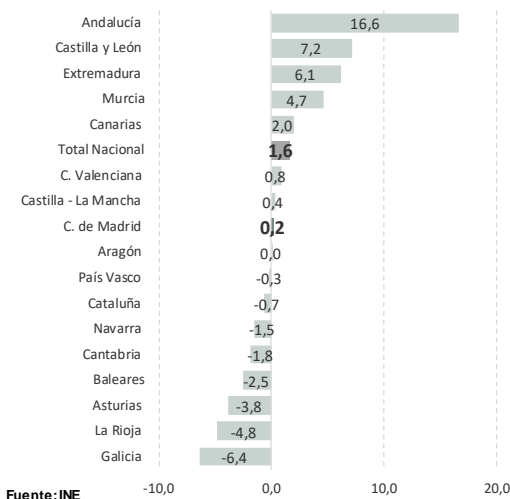
## Índice de Producción Industrial Datos corregidos de estacionalidad y efecto calendario Tasas interanuales (%)



Fuente: Elaboración propia a partir de datos INE

## Índice de Producción Industrial Octubre 2025

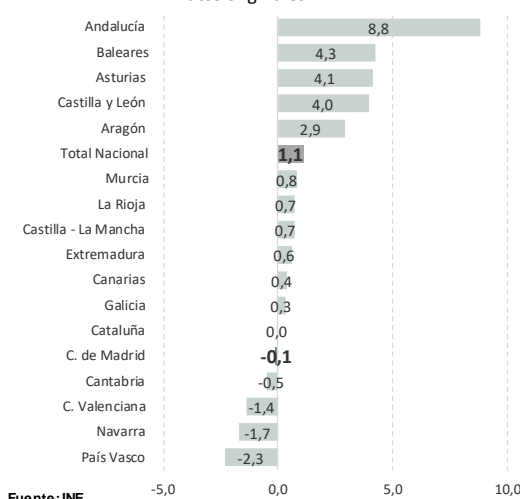
Tasas de variación interanual  
Datos originales



Fuente: INE

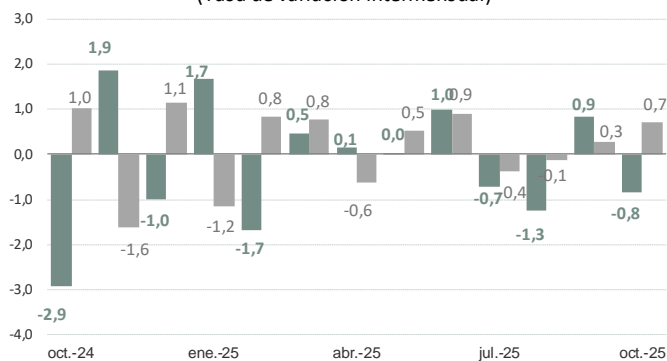
## Índice de Producción Industrial Octubre 2025

Tasas de variación interanual de la media de lo que va de año  
Datos originales



Fuente: INE

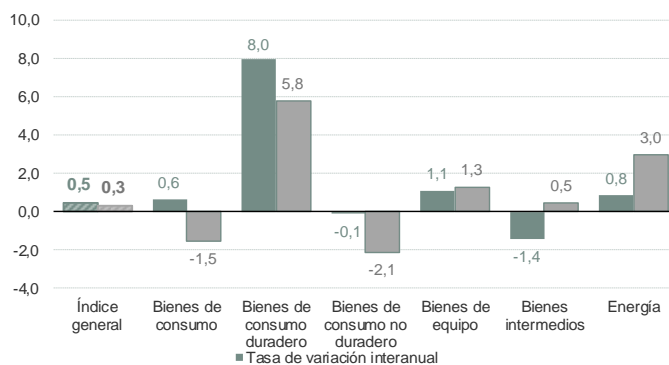
## Índice de producción industrial Datos corregidos de estacionalidad y efecto calendario (Tasa de variación intermensual)



Fuente: C. de Madrid, elaboración propia a partir de datos INE, España, INE.

■ Comunidad de Madrid ■ España

## IPI por destino económico de los bienes Comunidad de Madrid Datos corregidos de estacionalidad y efecto calendario Octubre 2025

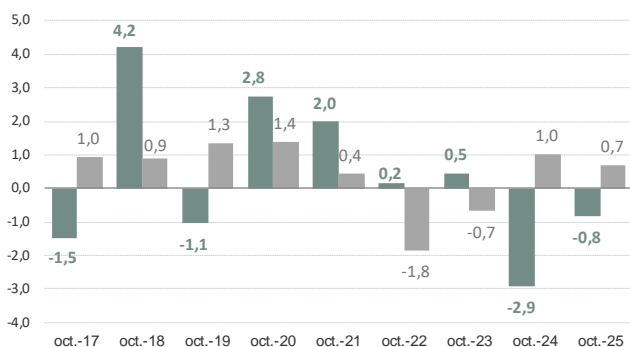


Fuente: Elaboración propia a partir de datos del INE

■ Tasa de variación interanual de la media de lo que va de año

## Índice de producción industrial Datos corregidos de estacionalidad y efecto calendario

(Tasa de variación intermensual de los octubres de los nueve últimos años)

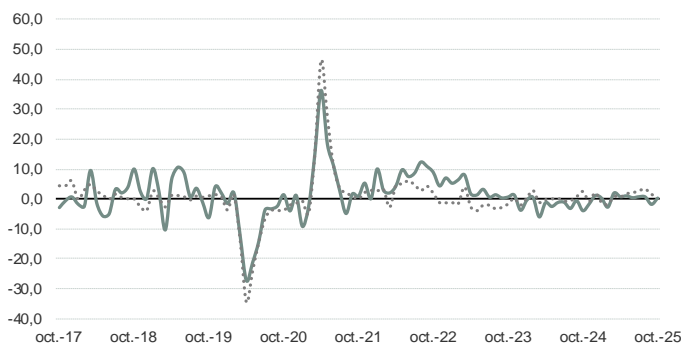


Fuente: C. de Madrid, elaboración propia  
a partir de datos INE; España, INE

■ Comunidad de Madrid ■ España

## Índice de producción industrial Datos corregidos de estacionalidad y efecto calendario

(Tasas de variación interanual)



Fuente: Elaboración propia  
a partir de datos INE

— Comunidad de Madrid ..... España

## ÍNDICE DE PRODUCCIÓN INDUSTRIAL BASE 2021 (DATOS CORREGIDOS DE ESTACIONALIDAD Y EFECTO CALENDARIO)

### COMUNIDAD DE MADRID

INDICE GENERAL	INDICES POR DESTINO ECONÓMICO DE LOS BIENES					
	Bienes de consumo	Bienes de consumo duradero	Bienes de consumo no duradero	Bienes de equipo	Bienes intermedios	Energía
107,4	106,2	120,3	105,4	112,9	98,3	105,5
0,3	-1,5	5,8	-2,1	1,3	0,5	3,0
TASAS DE VARIACIÓN INTERANUAL						
-3,8	-7,7	-15,7	-5,4	-5,1	1,1	2,6
-1,5	-0,5	11,7	-1,7	0,0	-1,8	-6,8
1,3	-2,0	-8,8	-2,1	4,6	2,1	-2,6
0,4	0,7	-0,7	-1,1	-1,7	1,8	4,9
-2,6	-3,2	-5,9	-3,0	-4,6	6,3	1,7
2,2	-5,2	6,1	-4,5	12,3	-4,4	7,5
0,9	1,0	28,8	-2,1	0,4	-0,6	1,3
1,2	-5,4	-2,9	-4,1	5,0	5,3	2,1
0,6	-2,1	16,0	-2,9	2,3	2,0	2,5
0,9	-0,3	14,6	-1,7	-1,4	4,1	5,3
0,9	0,3	3,1	-0,7	2,3	-3,3	2,2
-1,6	-1,3	-4,7	-0,9	-1,5	-4,5	1,9
0,5	0,6	8,0	-0,1	1,1	-1,4	0,8

Último dato: octubre 2025

T.V. media acum. ene - oct 2025

### ESPAÑA

INDICE GENERAL	INDICES POR DESTINO ECONÓMICO DE LOS BIENES					
	Bienes de consumo	Bienes de consumo duradero	Bienes de consumo no duradero	Bienes de equipo	Bienes intermedios	Energía
103,5	105,0	104,8	105,0	111,0	95,4	103,5
1,1	1,0	0,6	1,0	0,0	0,6	3,5
TASAS DE VARIACIÓN INTERANUAL						
2,5	2,2	-2,3	2,4	0,4	0,8	1,7
-0,8	0,5	1,5	0,1	-4,1	0,0	-1,6
2,1	2,8	-3,6	3,2	-1,5	2,8	0,7
-1,2	0,8	3,3	0,9	-5,1	1,2	0,5
-1,8	-2,1	-0,9	-2,1	-4,2	-0,5	0,9
0,8	-2,0	0,2	-1,6	-0,1	1,0	6,3
0,7	1,3	0,9	0,7	1,0	0,5	0,9
1,7	2,3	0,4	2,4	1,1	0,1	2,3
2,0	0,4	0,5	0,5	4,5	0,8	7,2
2,7	1,6	1,0	1,8	-0,1	1,7	5,8
3,3	4,1	-0,6	4,5	4,4	0,2	3,8
1,5	2,5	0,3	2,7	-0,2	0,1	3,6
1,2	0,9	1,3	0,8	-1,0	1,2	3,6

Último dato: octubre 2025

T.V. media acum. ene - oct 2025

Fuente: Series Comunidad de Madrid, elaboración propia a partir de datos INE; Series España, INE.