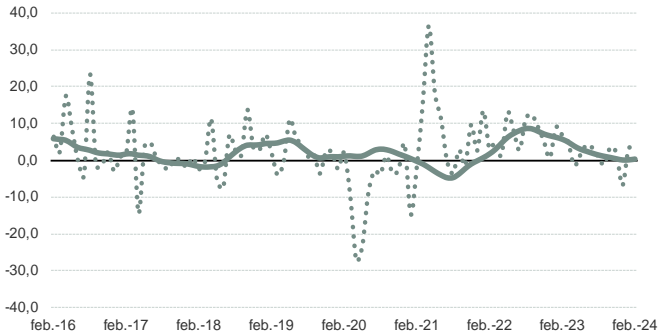


Índice de Producción Industrial Comunidad de Madrid

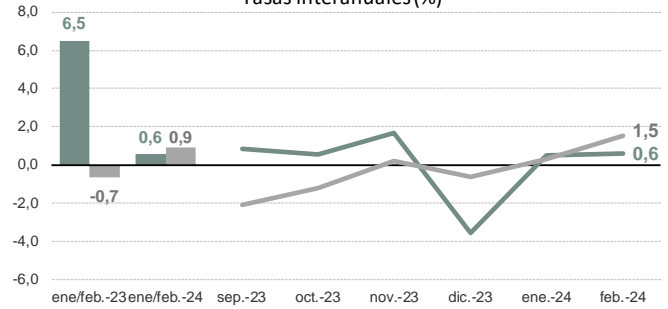


Fuente: Elaboración propia a partir de datos INE

- Tasa de variación interanual sobre dato original
- Tasa de variación interanual sobre componente ciclo-tendencia

Índice de Producción Industrial

Datos corregidos de estacionalidad y efecto calendario
Tasas interanuales (%)

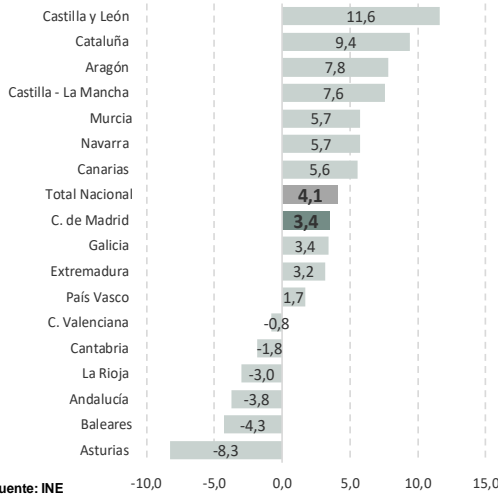


Fuente: Elaboración propia a partir de datos INE

- Tasa interanual de la media de lo que va de año CM
- Tasa interanual de la media de lo que va de año ESP
- Tasa interanual CM
- Tasa interanual ESP

Índice de Producción Industrial Febrero 2024

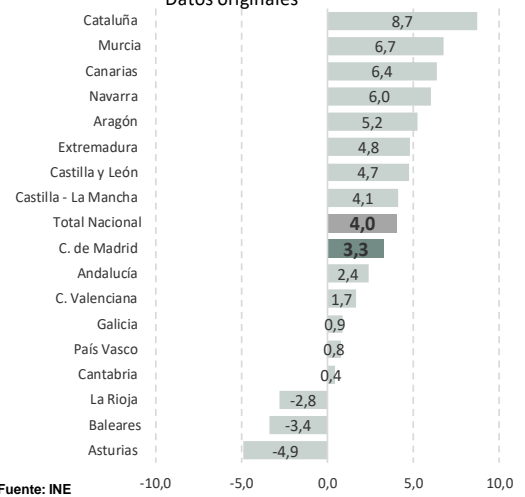
Tasas de variación interanual
Datos originales



Fuente: INE

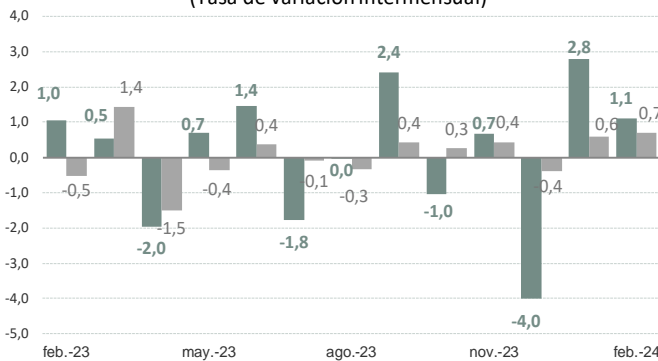
Índice de Producción Industrial Febrero 2024

Tasas de variación interanual de la media de lo que va de año
Datos originales



Fuente: INE

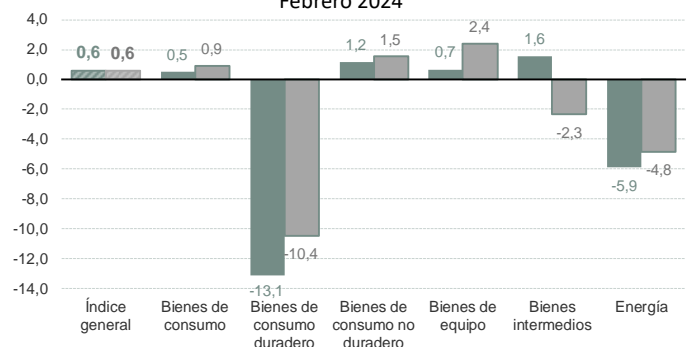
Índice de producción industrial Datos corregidos de estacionalidad y efecto calendario (Tasa de variación intermensual)



Fuente: C. de Madrid, elaboración propia a partir de datos INE; España, INE.

- Comunidad de Madrid
- España

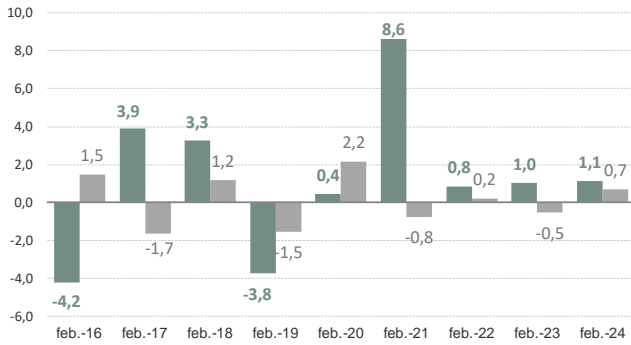
IPI por destino económico de los bienes Comunidad de Madrid Datos corregidos de estacionalidad y efecto calendario Febrero 2024



Fuente: Elaboración propia a partir de datos del INE

- Tasa de variación intermensual
- Tasa de variación intermensual de la media de lo que va de año

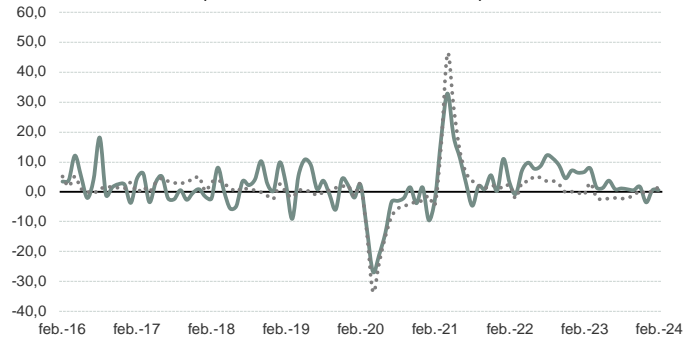
Índice de producción industrial
Datos corregidos de estacionalidad v efecto calendario
(Tasa de variación intermensual de los febreros de los nueve últimos años)



Fuente: C. de Madrid, elaboración propia a partir de datos INE; España, INE.

■ Comunidad de Madrid ■ España

Índice de producción industrial
Datos corregidos de estacionalidad y efecto calendario
(Tasas de variación interanual)



Fuente: Elaboración propia a partir de datos INE

— Comunidad de Madrid España

ÍNDICE DE PRODUCCIÓN INDUSTRIAL BASE 2021 (DATOS CORREGIDOS DE ESTACIONALIDAD Y EFECTO CALENDARIO)

COMUNIDAD DE MADRID

INDICE GENERAL	INDICES POR DESTINO ECONÓMICO DE LOS BIENES					
	Bienes de consumo	Bienes de consumo duradero	Bienes de consumo no duradero	Bienes de equipo	Bienes intermedios	Energía
110,9	111,4	121,3	110,6	117,6	100,2	101,8
T.V. media acum. ene - feb 2024 0,6	0,9	-10,4	1,5	2,4	-2,3	-4,8
TASAS DE VARIACIÓN INTERANUAL						
feb-23	6,6	4,5	26,2	3,3	18,5	-8,3
mar-23	7,8	3,2	70,1	0,0	13,7	9,9
abr-23	1,5	2,2	26,9	0,4	10,8	-11,0
may-23	1,3	-4,0	12,4	-5,2	14,2	-8,9
jun-23	3,7	-0,7	-2,6	-0,6	13,8	0,6
jul-23	0,9	0,6	-7,5	1,3	7,2	-2,8
ago-23	1,1	4,7	-13,4	6,2	1,4	-5,0
sep-23	0,8	3,4	-5,7	4,2	3,6	1,1
oct-23	0,6	7,2	-16,9	9,5	0,6	-5,5
nov-23	1,7	-3,6	-4,9	-3,5	6,1	0,7
dic-23	-3,5	-5,7	-1,5	-6,0	-0,4	-12,6
ene-24	0,5	1,3	-7,8	1,9	4,1	-6,0
feb-24	0,6	0,5	-13,1	1,2	0,7	1,6

Último dato: febrero 2024

T.V. media acum. ene - feb 2024

ESPAÑA

INDICE GENERAL	INDICES POR DESTINO ECONÓMICO DE LOS BIENES					
	Bienes de consumo	Bienes de consumo duradero	Bienes de consumo no duradero	Bienes de equipo	Bienes intermedios	Energía
102,4	103,8	106,2	104,1	114,7	96,5	101,8
T.V. media acum. ene - feb 2024 0,9	1,3	-2,5	1,5	4,2	1,2	-0,8
TASAS DE VARIACIÓN INTERANUAL						
feb-23	-1,0	-1,8	0,3	-1,7	6,5	-6,2
mar-23	2,9	1,5	9,2	1,0	13,4	4,1
abr-23	-1,9	-3,3	-3,8	-3,1	2,7	-5,5
may-23	-2,6	-4,6	-5,8	-4,5	3,7	-6,0
jun-23	-2,3	-2,5	-2,3	-2,6	4,5	-3,4
jul-23	-2,1	-1,1	-4,3	-0,8	6,5	-4,1
ago-23	-2,4	-2,1	-4,3	-2,2	-0,7	-4,3
sep-23	-2,1	-3,1	-2,9	-3,3	1,8	-1,5
oct-23	-1,2	-0,6	-1,0	-0,5	2,0	-1,2
nov-23	0,2	-2,6	3,3	-3,1	5,8	-2,4
dic-23	-0,6	-2,9	-0,8	-2,9	-1,3	0,6
ene-24	0,3	-0,6	-5,4	-0,6	4,2	0,5
feb-24	1,5	3,3	0,5	3,6	4,3	2,0

Último dato: febrero 2024

T.V. media acum. ene - feb 2024

Fuente: Series Comunidad de Madrid, elaboración propia a partir de datos INE; Series España, INE.