

Análisis gráfico de los flujos de la EPA en la Comunidad de Madrid

A.- Un primer vistazo de los flujos en el trimestre

Imagen 1

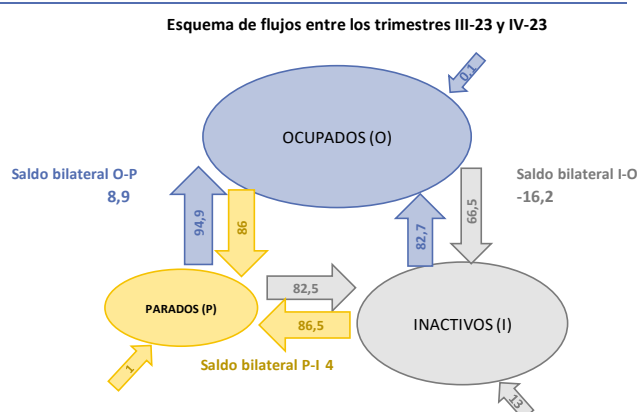


Imagen 2

Transiciones entre las situaciones de ocupación, paro e inactividad del III-23 al IV-23 (miles de personas).

	IV-23	Miles de personas			Flujos de salida (b)	
		Ocupación	Paro	Inactividad		
		3.353,5	361,0	2.125,5		
III-23	Flujos bilaterales	ENTRADAS				
		O	P	I		
		Ocupación	3.328,3	86	66,5	152,5
		Paro	364,9	94,9	82,5	177,4
Inactividad	SALIDAS	I	82,7	86,5	169,2	
		No consta	-	0,1	1	13
		NC	0,1	1	13	
Flujos de entrada (a)		177,7	173,5	162		
Saldo neto (a)-(b)		25,2	-3,9	-7,2		

Fuente: Elaboración propia a partir de datos EFPA (INE)

Imagen 3

Flujos de la EPA IV-23. Detalle de entradas, salidas y saldos

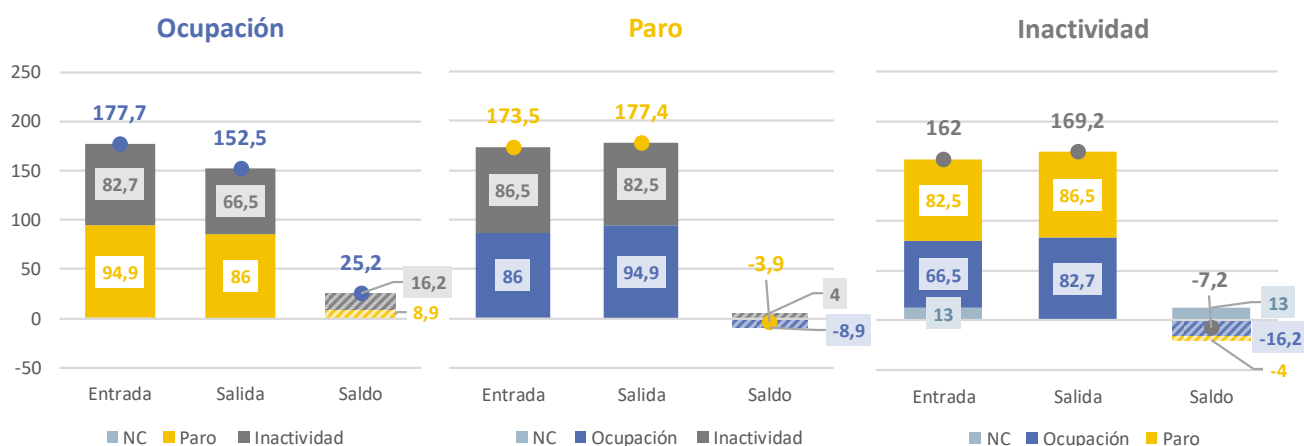


Imagen 4

Transición de los datos del III-23 a los del IV-23 a través de los flujos entre ocupación, paro e inactividad

	Miles de personas			
	Ocupación	Paro	Inactividad	
Dato III-23 según EFPA	3.328,3	364,9	2.132,7	
Saldo flujos	- entre Ocupación y Paro	8,9	-8,9	-
	- entre Ocupación e Inactividad	16,2	-	-16,2
	- entre Paro e Inactividad	-	4,0	-4,0
No consta	0,1	1,0	13,0	
Dato IV-23	3.353,5	361,0	2.125,5	

Imagen 5

Cuadro de los datos de la Encuesta de Flujos (EFPA) con los de la EPA en el IV-23

	Miles de personas		
	Ocupados	Parados	Inactivos
IV-23 (EPA=EFPA)	3.353,5	361,0	2.125,5
III-23 (EFPA)	3.328,3	364,9	2.132,7
Diferencia trimestral según EFPA (A)	25,2	-3,9	-7,2
III-23 (EPA)	3.285,9	386,8	2.128,4
Diferencia trimestral según EPA (B)	67,6	-25,8	-2,9
(B) - (A)	42,4	-21,9	-4,3
Diferencia datos EFPA-EPA en el III-23	42,4	-21,9	-4,3
Diferencia no explicada	0,0	0,0	0,0

Fuente: Elaboración propia a partir de datos EFPA (INE)

Fuente: Elaboración propia a partir de datos de la Encuesta de Flujos de la EPA (INE)

B.- Comparativa interanual y promedios prepandemia

Imagen 6

	IV-23		Comparativa histórica (miles de personas)	
	Miles de personas	Variación anual (%)	IV-22	Media IV TR 14-19
Entradas a la ocupación	177,7	-8,7	194,6	168,7
Salidas de la ocupación	152,5	-5,6	161,6	153,1
Entradas al paro	173,5	-2,7	178,4	190,3
Salidas del paro	177,4	-5,5	187,7	173,3
Entradas a la inactividad	162,0	-0,1	162,2	150,1
Salidas de la inactividad	169,2	3,4	163,7	164,7

Fuente: Estadística de flujos de la población activa (EFPA, INE)

Imagen 7

FLUJOS DE LA OCUPACIÓN EN EL IV TRIMESTRE. EVOLUCIÓN HISTÓRICA

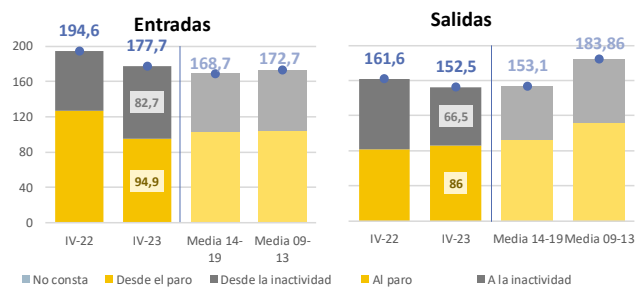


Imagen 8

FLUJOS DEL PARO EN EL IV TRIMESTRE. EVOLUCIÓN HISTÓRICA

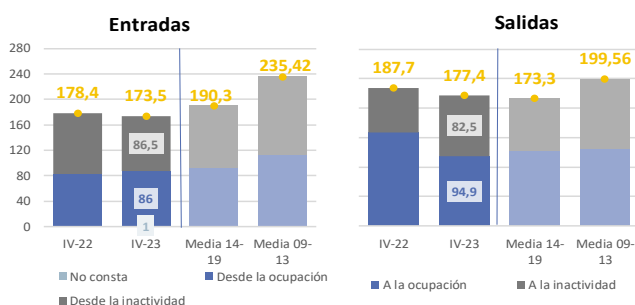
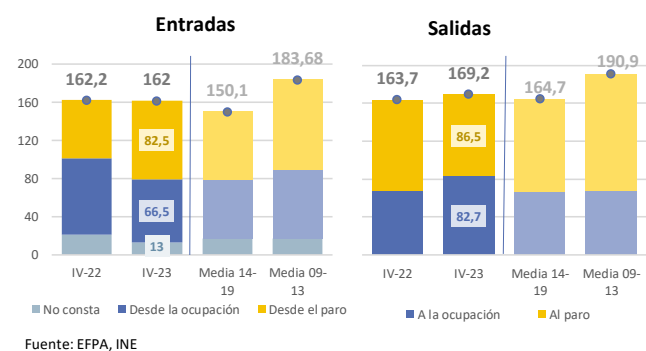


Imagen 9

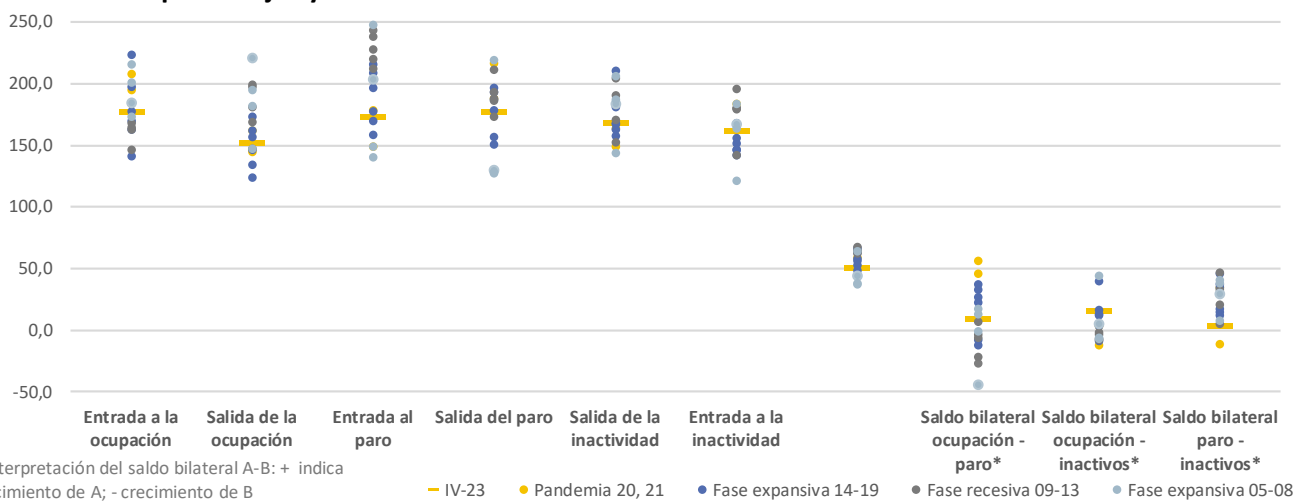
FLUJOS DE LA INACTIVIDAD EN EL IV TRIMESTRE. EVOLUCIÓN HISTÓRICA



C.- Perspectiva histórica de los flujos y los saldos bilaterales.

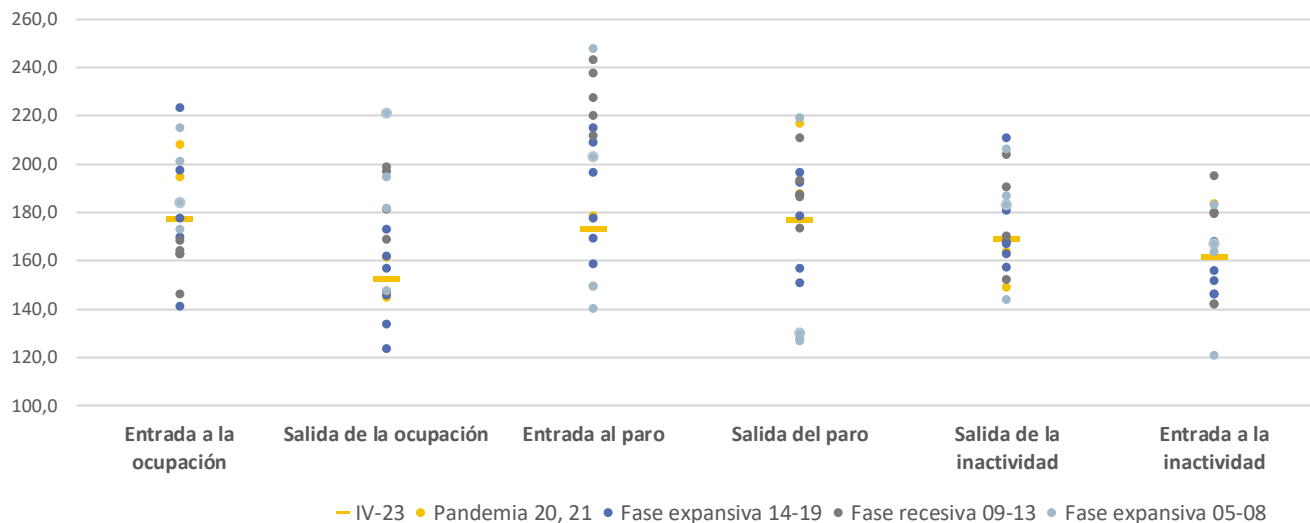
Imagen 11

Principales flujos y saldos bilaterales de la EPA en los IV trimestres. Serie histórica 05-23



Fuente: Elaboración propia a partir de datos de la Encuesta de Flujos de la EPA (INE)

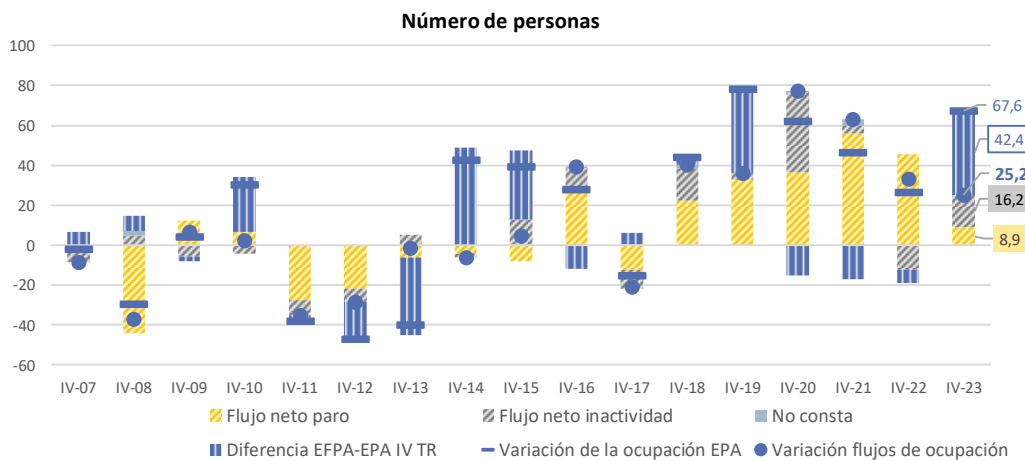
Principales flujos de la EPA en los IV trimestres. Serie histórica 05-23



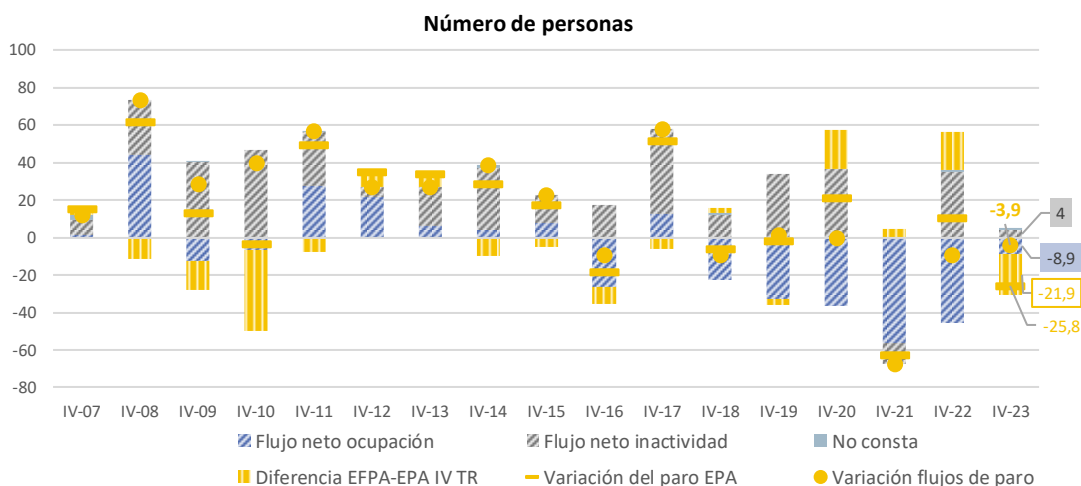
D.- Cuadre EFPA – EPA. Una perspectiva histórica.

VARIACIÓN TRIMESTRAL DE LA OCUPACIÓN EN EL IV TRIMESTRE. EVOLUCIÓN HISTÓRICA

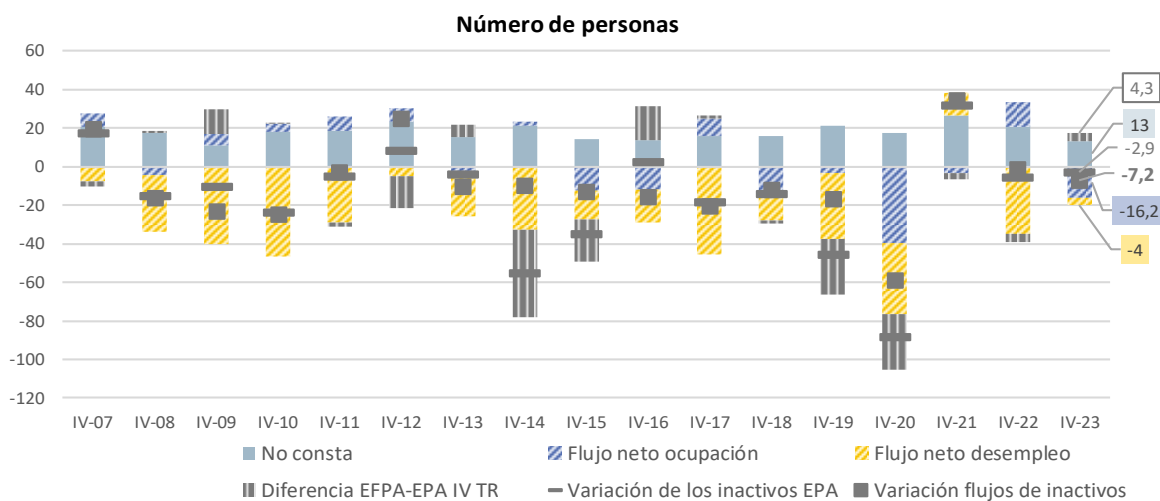
Factores determinantes de la variación trimestral de los flujos (EFPA) y el stock (EPA)



VARIACIÓN TRIMESTRAL DEL DESEMPEÑO EN EL IV TRIMESTRE. EVOLUCIÓN HISTÓRICA
Factores determinantes de la variación trimestral de los flujos (EFPA) y el stock (EPA)



VARIACIÓN TRIMESTRAL DE LA INACTIVIDAD EN EL IV TRIMESTRE. EVOLUCIÓN HISTÓRICA
Factores determinantes de la variación trimestral de los flujos (EFPA) y el stock (EPA)



Fuente: Elaboración propia a partir de datos de la Encuesta de Flujos de la EPA (INE)