

# Análisis gráfico de los flujos de la EPA en la Comunidad de Madrid

## A.- Un primer vistazo de los flujos en el trimestre

Imagen 1

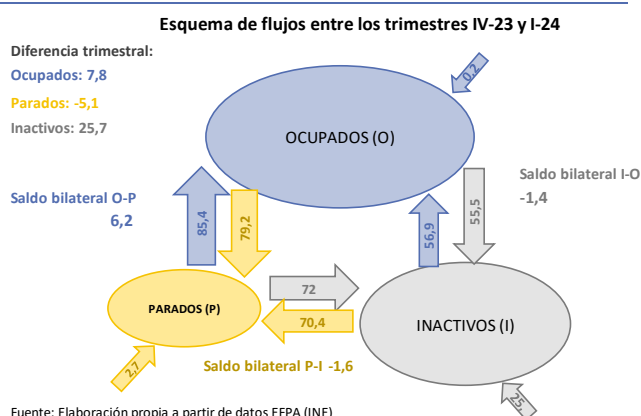


Imagen 2

**Transiciones entre las situaciones de ocupación, paro e inactividad del IV-23 al I-24 (miles de personas).**

	I-24	Ocupación	Paro	Inactividad	Flujos de salida (b)	
		3.406,2	344,6	2.177,1		
		ENTRADAS				
IV-23	Flujos bilaterales	O	P	I		
		Ocupación	3.398,5			134,7
		Paro	349,7	85,4		157,4
		Inactividad	2.151,4		72	127,3
No consta	SALIDAS	I	56,9	70,4		
		P			25,5	
		NC	0,2	2,7		
Flujos de entrada (a)		142,5	152,3	153		
Saldo neto (a)-(b)		7,8	-5,1	25,7		

Fuente: Elaboración propia a partir de datos EFPA (INE)

Imagen 3

### Flujos de la EPA I-24. Detalle de entradas, salidas y saldos



Imagen 4

**Transición de los datos del IV-23 a los del I-24 a través de los flujos entre ocupación, paro e inactividad**

	Miles de personas			
	Ocupación	Paro	Inactividad	
Dato IV-23 según EFPA	3.398,5	349,7	2.151,4	
Saldo flujos	- entre Ocupación y Paro	6,2	-6,2	-
	- entre Ocupación e Inactividad	1,4	-	-1,4
	- entre Paro e Inactividad	-	-1,6	1,6
No consta	0,2	2,7	25,5	
Dato I-24	3.406,2	344,6	2.177,1	

Imagen 5

**Cuadro de los datos de la Encuesta de Flujos (EFPA) con los de la EPA en el I-24**

	Miles de personas		
	Ocupados	Parados	Inactivos
I-24 (EPA=EFPA)	3.406,2	344,6	2.177,1
IV-23 (EFPA)	3.398,5	349,7	2.151,4
Diferencia trimestral según EFPA (A)	7,7	-5,1	25,7
IV-23 (EPA)	3.361,5	358,7	2.166,8
Diferencia trimestral según EPA (B)	44,7	-14,1	10,3
(B) - (A)	36,9	-9,0	15,3
Diferencia datos EFPA-EPA en el IV-23	37,0	-9,0	15,4
Diferencia no explicada	0,1	0,0	-0,1

Fuente: Elaboración propia a partir de datos EFPA (INE)

Fuente: Elaboración propia a partir de datos de la Encuesta de Flujos de la EPA (INE)

## B.- Comparativa interanual y promedios prepandemia

Imagen 6

	I-24		Comparativa histórica (miles de personas)	
	Miles de personas	Variación anual (%)	I-23	Media I TR 14-19
Entradas a la ocupación	142,5	-15,6	168,8	130,0
Salidas de la ocupación	134,7	-4,4	140,9	138,5
Entradas al paro	152,3	4,0	146,5	172,1
Salidas del paro	157,4	-17,7	191,3	174,8
Entradas a la inactividad	153,0	-13,3	176,4	163,2
Salidas de la inactividad	127,3	-3,2	131,5	133,8

Fuente: Estadística de flujos de la población activa (EFPA, INE)

Imagen 7

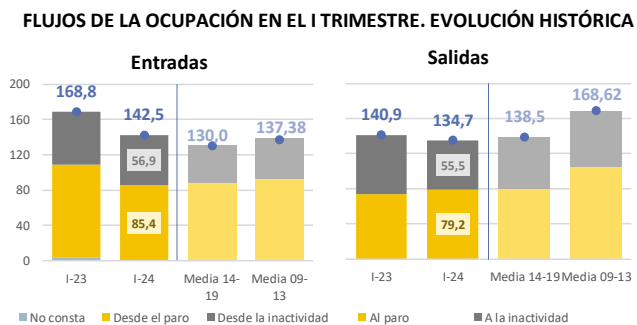


Imagen 8

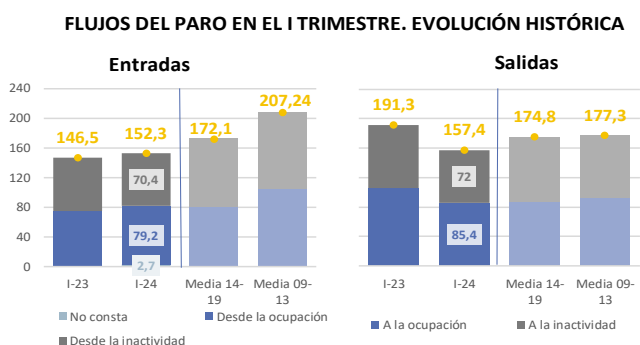
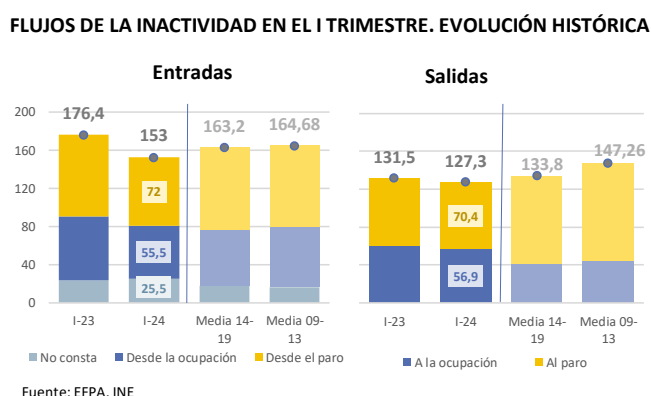


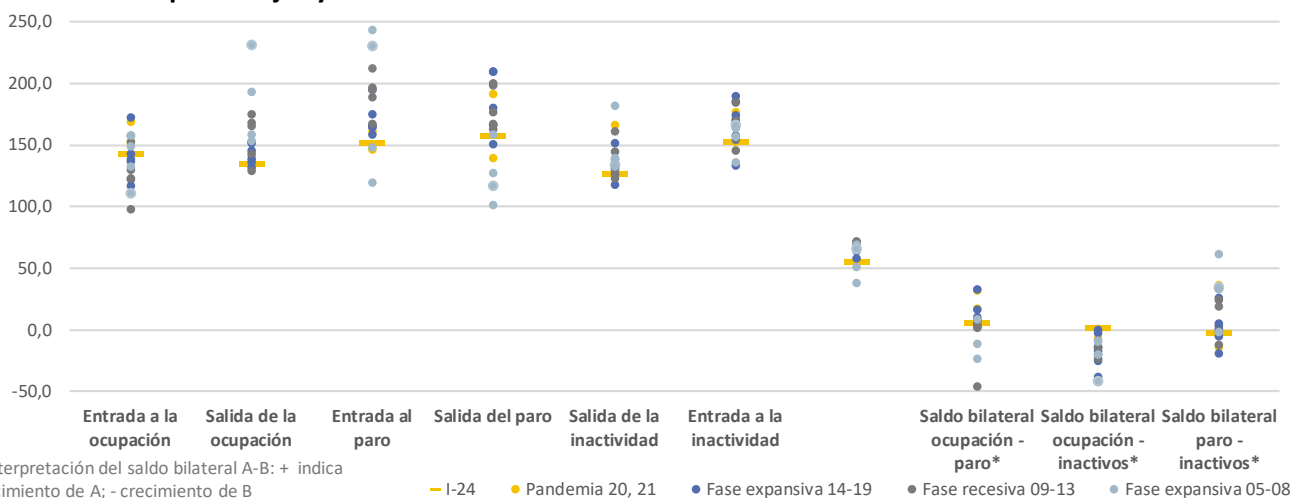
Imagen 9



## C.- Perspectiva histórica de los flujos y los saldos bilaterales.

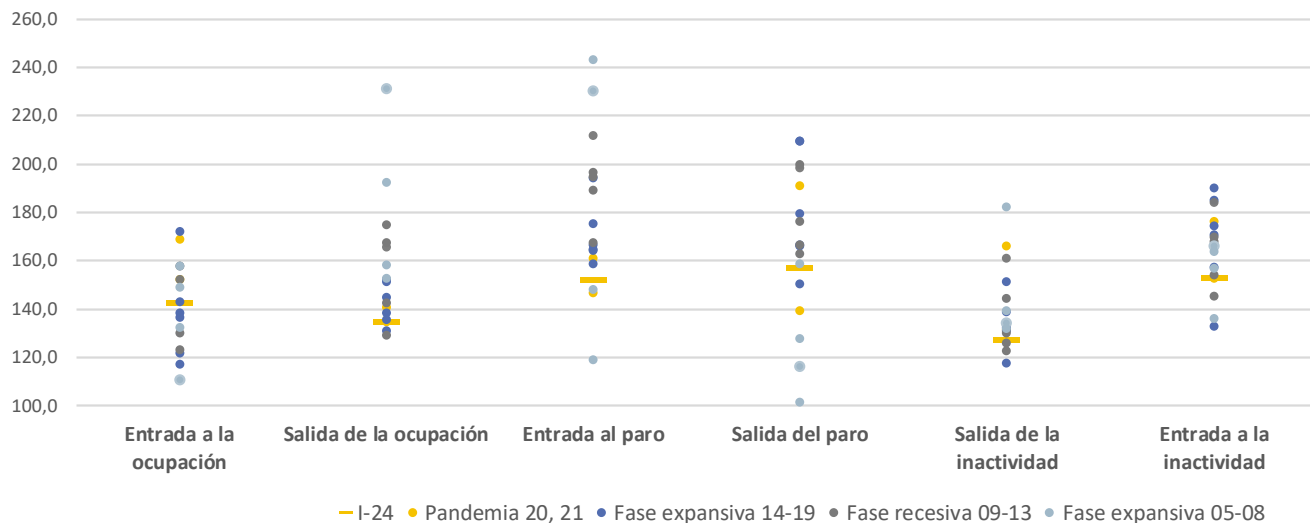
Imagen 11

### Principales flujos y saldos bilaterales de la EPA en los I trimestres. Serie histórica 05-24



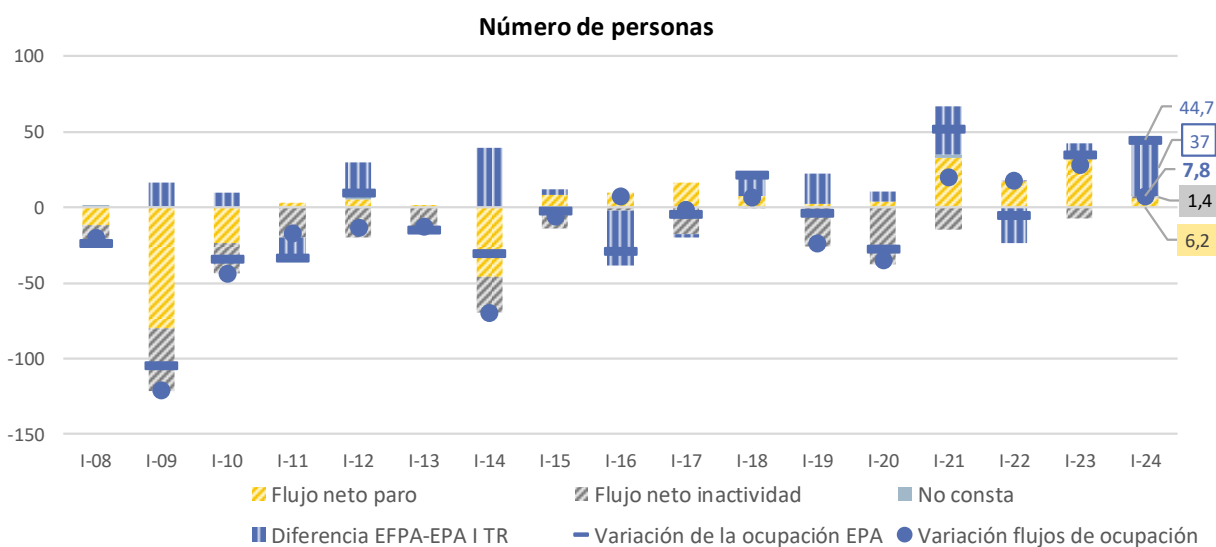
Fuente: Elaboración propia a partir de datos de la Encuesta de Flujos de la EPA (INE)

Principales flujos de la EPA en los I trimestres. Serie histórica 05-24

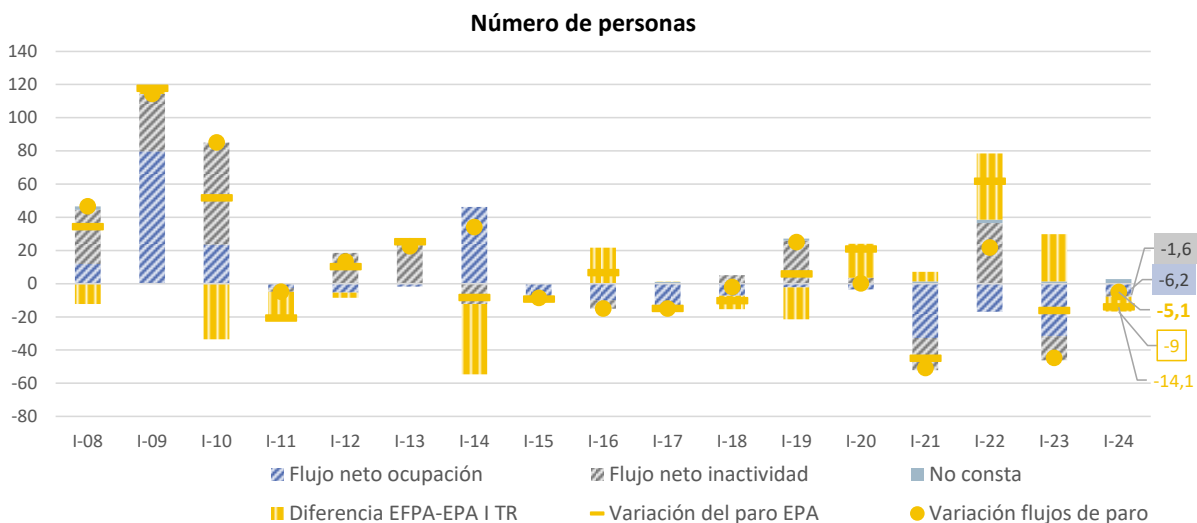


D.- Cuadre EFPA – EPA. Una perspectiva histórica.

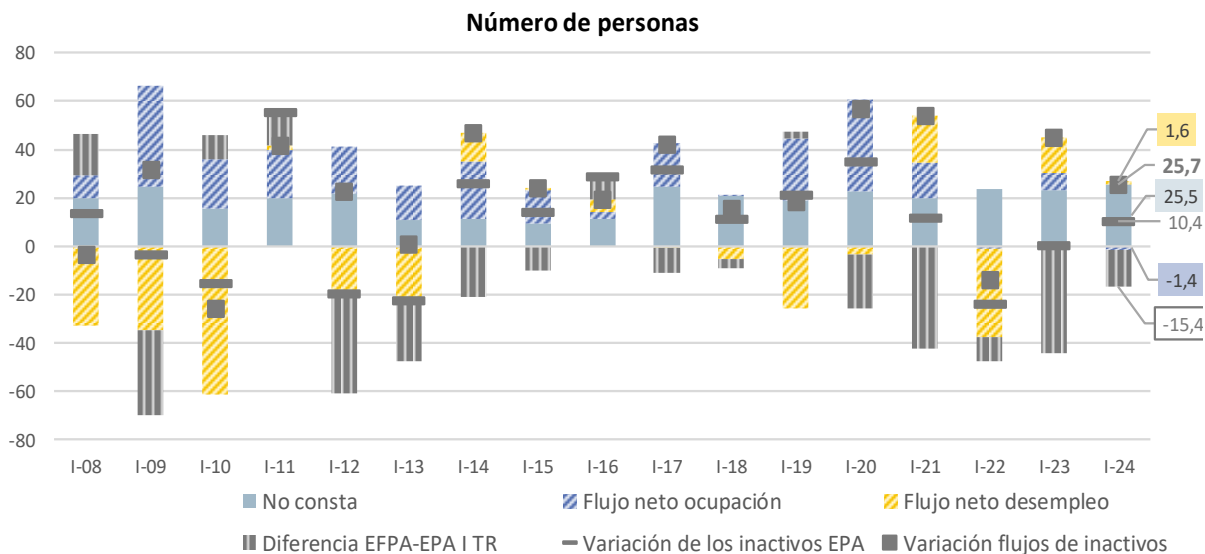
VARIACIÓN TRIMESTRAL DE LA OCUPACIÓN EN EL I TRIMESTRE. EVOLUCIÓN HISTÓRICA  
Factores determinantes de la variación trimestral de los flujos (EFPA) y el stock (EPA)



**VARIACIÓN TRIMESTRAL DEL DESEMPLEO EN EL I TRIMESTRE. EVOLUCIÓN HISTÓRICA**  
**Factores determinantes de la variación trimestral de los flujos (EFPA) y el stock (EPA)**



**VARIACIÓN TRIMESTRAL DE LA INACTIVIDAD EN EL I TRIMESTRE. EVOLUCIÓN HISTÓRICA**  
**Factores determinantes de la variación trimestral de los flujos (EFPA) y el stock (EPA)**



Fuente: Elaboración propia a partir de datos de la Encuesta de Flujos de la EPA (INE)