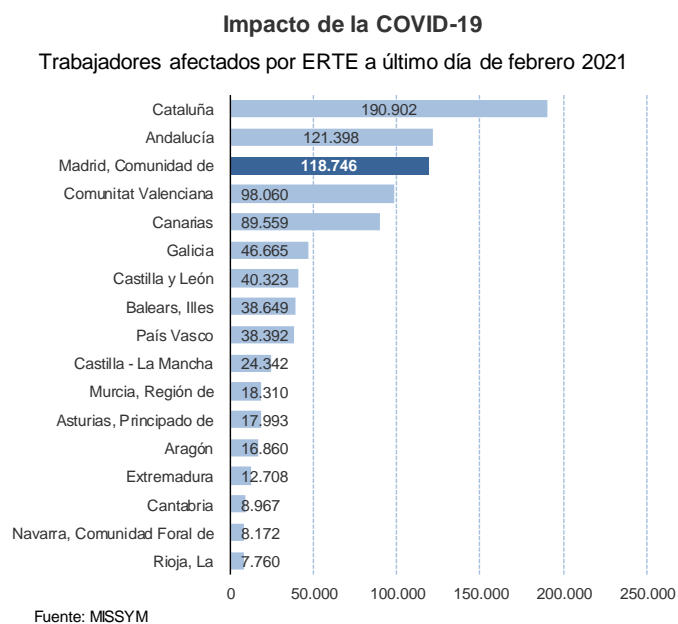
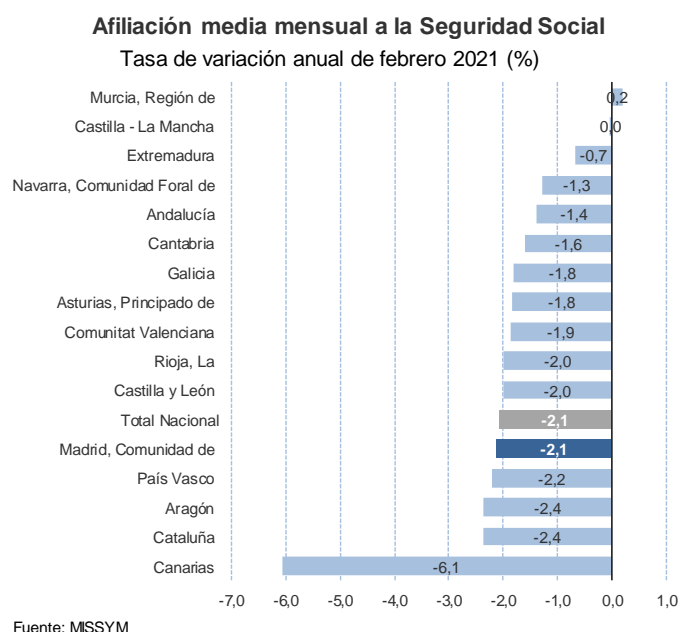


Claves del mes:

- La afiliación media a la Seguridad Social en el mes de febrero es de 3.209.827 efectivos en la Comunidad de Madrid, lo que supone un incremento del 0,4% respecto al mes anterior, la tasa interanual se mantiene en el -2,1%. En España, la afiliación media mensual de febrero se cifra en 18.850.112 trabajadores, por lo que aumenta un 0,1% intermensual, pero desciende un -2,1% interanual acelerando la caída de enero (-1,7%). La Comunidad de Madrid concentra el 17,0% de la afiliación nacional en febrero.
- Por regímenes, se mantiene el descenso interanual del general, mientras que el ritmo de crecimiento se eleva ligeramente en el de autónomos. Hostelería es la sección con mayor repercusión en la caída interanual del régimen general, mientras que Comercio y reparación de vehículos realiza la mayor contribución negativa en el régimen de autónomos, que aumenta su número de efectivos, principalmente, por el incremento de afiliaciones en Transporte y almacenamiento.
- Del total de afiliados a último día de febrero en nuestra región, 118.746 estaban protegidos por una situación de suspensión total o parcial por ERTE, el 13,2% del total nacional, el 3,7% de los afiliados a último día en la región.



El aumento estacional de la afiliación en febrero, del 0,4% intermensual, es superior al de la media de los diez últimos años.

En este mes se mantiene la caída interanual, -2,1%.

La pérdida interanual de afiliación continúa siendo más pronunciada en el colectivo femenino.

La C. de Madrid concentra en febrero el 17,0% de la afiliación nacional.

Afiliación a la Seguridad Social total

En el mes de febrero, la afiliación media mensual total a la Seguridad Social en la Comunidad de Madrid alcanza los 3.209.827 afiliados, 11.476 efectivos más que el mes anterior, +0,4% intermensual, pero 69.229 afiliados menos que el mismo mes de 2020, el -2,1% interanual. En España la afiliación se cifra en 18.850.112 cotizantes, un 0,1% más que en enero aumentando en 20.632 trabajadores, disminuyendo un -2,1% con respecto a febrero de 2020.

En términos interanuales sigue apreciándose un descenso de la afiliación, después de que, tras el estallido de la crisis de la COVID-19, se rompiera con la senda de crecimientos interanuales que se había dibujado de manera ininterrumpida desde febrero de 2014. A la moderación del ritmo de caída interanual observada desde el máximo de junio hasta agosto, le siguió una paulatina aceleración a lo largo del segundo semestre de 2020. En el inicio de 2021, la caída se frena y se estabiliza en el -2,1% en febrero. En España el descenso interanual, -2,1%, acelera la caída de enero en cuatro décimas (-1,7%).

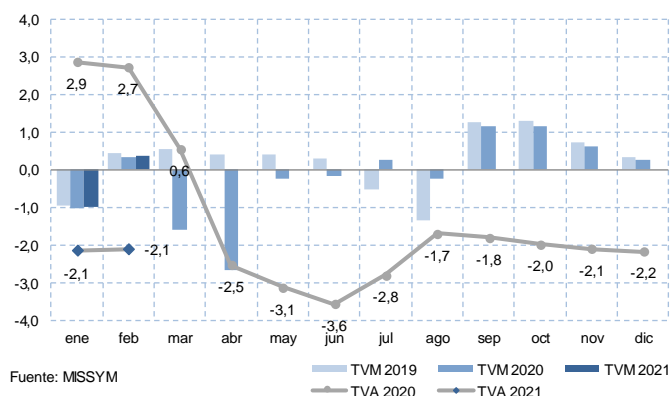
En términos estacionales, febrero es un mes positivo para la afiliación y refleja aumentos intermensuales; el de febrero de 2021, del 0,4%, es superior en una décima a la media de los febreros de la última década (si bien ésta resulta muy afectada por la caída de efectivos en 2012 y 2013), e iguala el crecimiento promedio de los meses de febrero de los años post crisis.

Ambos sexos comparten patrón de comportamiento, pero con algunas diferencias en la intensidad en los datos de febrero: los aumentos mensuales en el colectivo masculino, son del 0,4%, y del 0,3% en el femenino; en el masculino en tasa interanual se observa un descenso de la afiliación del -1,7%, igualando la tasa de enero y la femenina presenta una caída del -2,6%, también estable respecto a la del mes anterior.

En el febrero de 2021 la Comunidad de Madrid ocupa la segunda posición del ranking regional en número de afiliaciones, el 17,0% del total de la nacional. En este mes tan sólo Murcia experimenta un avance interanual de efectivos (+0,2%). Nuevamente son las regiones insulares las que presentan las caídas más pronunciadas: Baleares (-6,4%).y Canarias (-6,1%)

Afiliación total Comunidad de Madrid

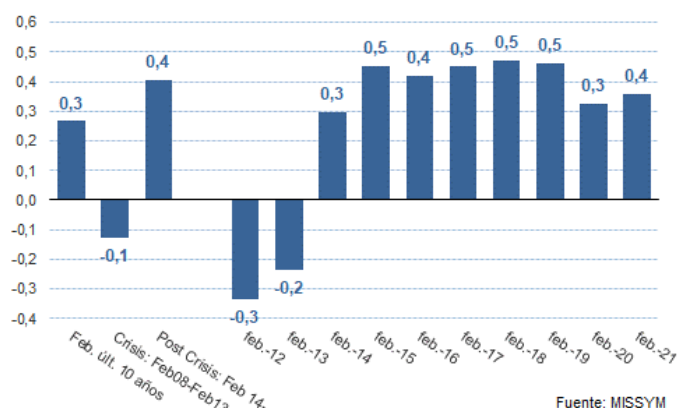
Tasas de variación mensuales y anuales



Fuente: MISSYM

Afiliación a la Seguridad Social Comunidad de Madrid

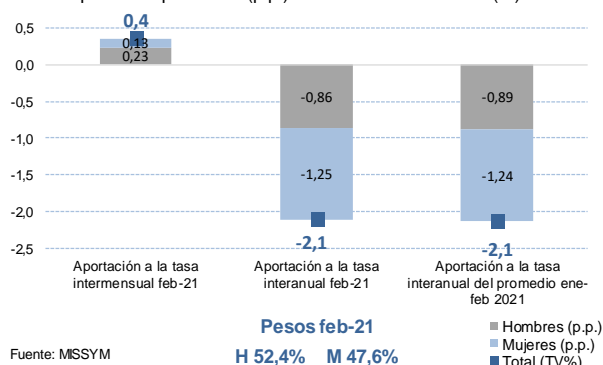
Variación mensual media para los periodos indicados



Fuente: MISSYM

Afiliación a la Seguridad Social Comunidad de Madrid

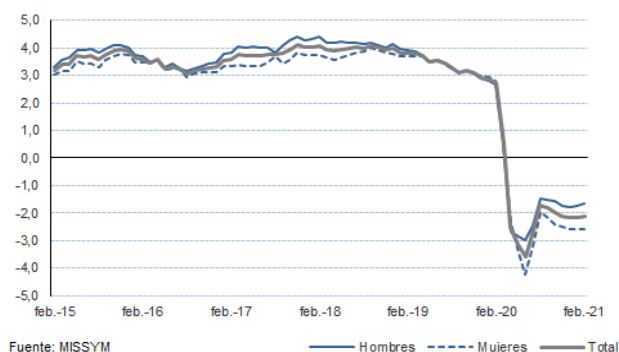
Aportación por sexos (p.p.) a las tasas de variación (%)



Fuente: MISSYM

Pesos feb-21
H 52,4% M 47,6%

Afiliación a la Seguridad Social Comunidad de Madrid



Fuente: MISSYM

Afiliación a la Seguridad Social. Régimen general

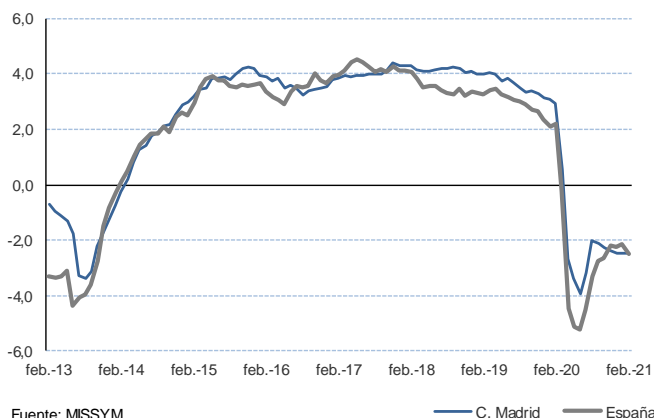
El descenso interanual en el régimen general se mantiene estable con respecto a enero.

El régimen general, que incluye dos regímenes especiales: el especial de empleados del hogar y el especial agrario, concentra en febrero el 87,2% del total de las afiliaciones de la región, determinando, por lo tanto, la evolución de la afiliación total. Su número de cotizantes aumenta el 0,4 en febrero con respecto al mes anterior, cifrándose en 2.798.966 efectivos, lo que supone una caída del -2,5% interanual, al igual que en enero. En España, las afiliaciones en el régimen general suponen el 82,4% de la afiliación total nacional, sus 15.527.823 efectivos, suponen un 0,1% más que el mes anterior, crecieron un 0,5% en febrero de 2020, generando la aceleración de 0,4 p.p. de la caída interanual, hasta el -2,5%.

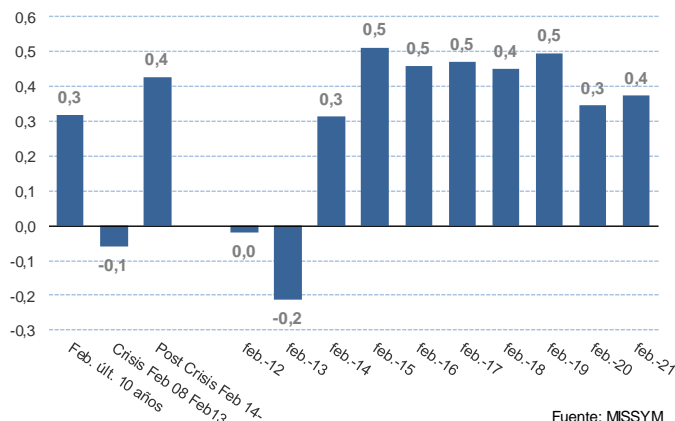
Nuevamente Hostelería es la sección con mayor aportación al descenso interanual del régimen general.

El comportamiento por sectores y secciones de actividad de este régimen, (excluidos los sistemas especiales agrario y de empleados del hogar) muestra una reducción de la afiliación en los tres sectores: industria -2,0%, la construcción -1,8% y los servicios del -2,6%. Dentro de los servicios, entre las 6 secciones de mayor peso y que aglutinan el 59,8% del total de afiliación, destacan las caídas de *Comercio y reparación de vehículos* (-3,7%) *Actividades administrativas y servicios auxiliares* (-3,6%) y *Actividades profesionales, científicas y técnicas* (-1,6%), frente a los avances de *Actividades sanitarias* (+2,0%), *Educación* (+1,1%) e *Información y Comunicación* (+0,9%). Fuera de este grupo, *Admón. Pública, defensa y seguridad social* (+7,3%) es la que más crece, a sensu contrario, *Hostelería* (-18,1%) es la que más efectivos pierde. En términos de repercusiones, las más determinantes en la caída interanual del régimen general son: *Hostelería* -1,3 p.p., seguida de *Comercio y reparación de vehículos* -0,6 p.p.; destacan por su aportación positiva: *Administración pública y defensa*, 0,5 p.p. y *Actividades sanitarias y servicios sociales*, 0,2 p.p..

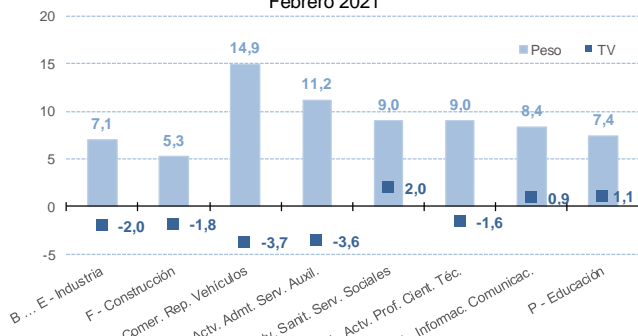
Afiliación a la Seguridad Social Régimen general
Tasa de variación interanual



Afiliación Régimen General Comunidad de Madrid
Medias variaciones mensuales periodos indicados



Afiliación Régimen General* por secciones Comunidad de Madrid
Febrero 2021



Secciones de industria, construcción y las 6 de servicios con mayor peso en el periodo.
*Sin Sistema especial agrario ni Sistema especial empleados hogar.
Fuente: MISSYM

Afiliación en el Régimen General (sin SEA ni SEEH) por secciones Comunidad de Madrid Febrero 2021					
Secciones CNAE 2009	Nivel	Peso (%)	TVA (%)	Reper. (1)	TVA acum. (%)
A - Agric. Gana. Silv. Y Pesca	2.646	0,1	6,8	0,0	5,4
B ... E - Industria	190.167	7,1	-2,0	-0,1	-2,1
F - Construcción	142.247	5,3	-1,8	-0,1	-2,0
G - Comer. Rep. Vehículos	402.236	14,9	-3,7	-0,6	-3,9
H - Transptes. Almacena.	144.167	5,4	-3,2	-0,2	-2,9
I - Hostelería	161.146	6,0	-18,1	-1,3	-17,4
J - Informac. Comunicac.	226.252	8,4	0,9	0,1	1,0
K - Act. Financ. y Seguros	111.700	4,1	0,5	0,0	0,5
L - Act. Inmobiliarias	24.733	0,9	-2,8	0,0	-2,9
M - Actv. Prof. Cient. Téc.	241.813	9,0	-1,6	-0,1	-1,5
N - Actv. Admt. Serv. Auxil.	300.665	11,2	-3,6	-0,4	-3,4
O - Admón Púb. Defen., S.S.	188.505	7,0	7,3	0,5	6,2
P - Educación	198.960	7,4	1,1	0,1	1,0
Q - Actv. Sanit. Serv. Sociales	242.534	9,0	2,0	0,2	1,9
R - Actv. Artis. Rec. y Entr.	42.472	1,6	-15,7	-0,3	-15,7
S ... U - Resto Servicios	74.247	2,8	-5,4	-0,2	-5,3
Total servicios	2.359.430	87,6	-2,6	-2,2	-2,6
Total	2.694.490	100,0	-2,5	-2,5	-2,5

(1) La repercusión es la aportación de cada sección al crecimiento total
SEA: Sistema especial agrario. SEEH: Sistema especial empleados hogar
Fuente: Ministerio de Inclusión, Seguridad Social y Migraciones.

Afiliación a la Seguridad Social. Régimen de autónomos.

El aumento mensual del número de autónomos en febrero de 2021, levemente superior a la de hace un año, permite una aceleración del aumento interanual de efectivos en este régimen...

... cuyo número de afiliaciones supera 407.000 efectivos.

Un mes más, el avance de Transporte y almacenamiento neutraliza la caída de efectivos en Comercio y reparación de vehículos y Hostelería.

En relación con el régimen de autónomos, la afiliación aumenta en febrero en 1.073 efectivos, hasta los 407.072, un +0,3% intermensual, aumentando también un +0,3% con respecto a febrero de 2020, acelerando en una décima el avance interanual de enero. Esta ligera aceleración del crecimiento interanual en febrero se debe a que el aumento mensual, el 0,3% ya mencionado, ha resultado superior en una décima al registrado en el mismo mes de 2020 (+0,2%).

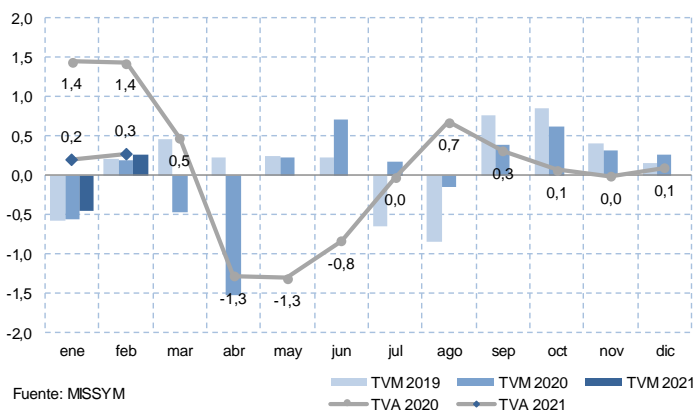
En España la cifra de autónomos, 3.262.255, aumenta +0,2% respecto a enero (+5.515 efectivos) y crece un 0,1% interanual.

En la Comunidad de Madrid, el régimen de autónomos es mayoritariamente masculino, con el 64,4% del total de afiliados a este sistema; la ganancia intermensual ha sido similar para hombres y mujeres (+0,2% para hombres y +0,3% para las mujeres); la evolución interanual muestra un crecimiento del 0,5% entre los hombres que contrarresta la caída de las afiliaciones femeninas, del -0,2%.

La tasa interanual del régimen de autónomos en febrero, del 0,3%, es consecuencia del aumento de afiliados en construcción, +2,1% y los servicios, +0,1%, contrarrestando la caída de la industria, -1,7%. Entre las 6 secciones del sector servicios con mayor peso, que representan el 63,4% del total, destacan las caídas en *Hostelería* (-3,3%), *Actividades administrativas y servicios auxiliares* (-2,5%) y *Comercio y reparación de vehículos* (-1,3%), frente a los crecimientos de *Transportes y almacenamiento* (+7,6%) y *Actv. Prof. Cient. Tec.* (+1,0%). *Comercio y reparación de vehículos* es la sección con mayor aportación negativa, -0,3 p.p., y *Transporte y almacenamiento* la que mayor crecimiento repercute, 0,6 p.p..

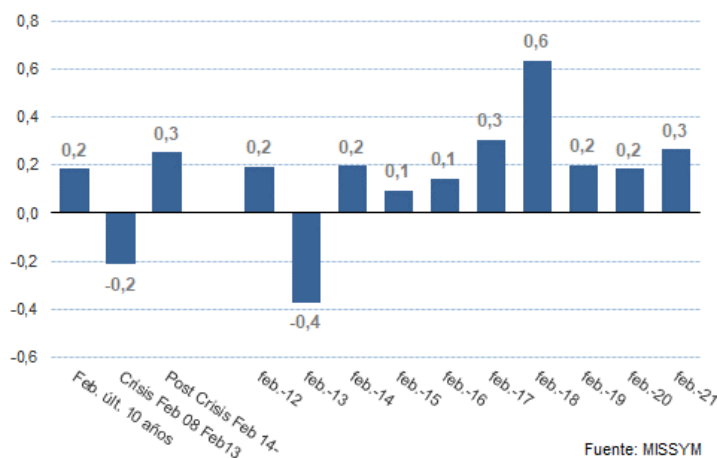
Afiliación Régimen de Autónomos Comunidad de Madrid

Tasas de variación mensuales y anuales



Fuente: MISSYM

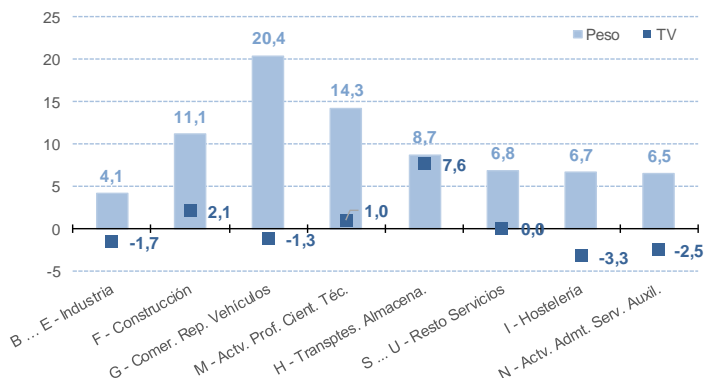
Afiliación Régimen Autónomos Comunidad de Madrid
 Medias variaciones mensuales periodos indicados



Fuente: MISSYM

Afiliación Régimen Autónomos por secciones Comunidad de Madrid

Febrero 2021



Secciones de industria, construcción y las 6 de servicios con mayor peso en el periodo.
 Fuente: MISSYM

Afiliación en el Régimen de Autónomos por secciones Comunidad de Madrid Febrero 2021					
Secciones CNAE 2009	Nivel	Peso (%)	TVA (%)	Reper. (1)	TVA acum. (%)
A - Agric. Gana. Silv. Y Pesca	2.560	0,6	1,9	0,0	1,8
B... E - Industria	16.871	4,1	-1,7	-0,1	-1,5
F - Construcción	45.298	11,1	2,1	0,2	2,1
G - Comer. Rep. Vehículos	83.197	20,4	-1,3	-0,3	-1,4
H - Transptes. Almacena.	35.466	8,7	7,6	0,6	7,4
I - Hostelería	27.088	6,7	-3,3	-0,2	-3,3
J - Informac. Comunicac.	16.857	4,1	1,2	0,0	1,2
K - Act. Financ. y Seguros	8.597	2,1	0,7	0,0	0,5
L - Act. Inmobiliarias	8.634	2,1	2,2	0,0	1,9
M - Actv. Prof. Cient. Téc.	58.090	14,3	1,0	0,1	0,9
N - Actv. Admt. Serv. Auxil.	26.371	6,5	-2,5	-0,2	-2,5
O - Admón Púb. Defen., S.S.	200	0,0	4,0	0,0	4,2
P - Educación	16.331	4,0	-3,9	-0,2	-3,8
Q - Actv. Sanit. Serv. Sociales	20.935	5,1	2,9	0,1	2,9
R - Actv. Artis. Rec. y Entr.	12.776	3,1	-2,4	-0,1	-2,2
S...U - Resto Servicios	27.799	6,8	0,0	0,0	0,0
Total servicios	342.342	84,1	0,1	0,1	0,1
Total	407.072	100,0	0,3	0,3	0,2

(1) La repercusión es la aportación de cada sección al crecimiento total
 Fuente: Ministerio de Inclusión, Seguridad Social y Migraciones.

Afiliados en ERTE

También se ha publicado hoy el dato de afiliados a último día de febrero por CCAA: 3.212.074 en la Comunidad de Madrid, 10.004 efectivos más que en enero (+0,3% intermensual). En España, con 18.840.921 afiliaciones, aumenta el número de cotizantes en 14.290, +0,1% respecto al mes anterior.

El 3,7% de los afiliados a último día en febrero, están en ERTE.

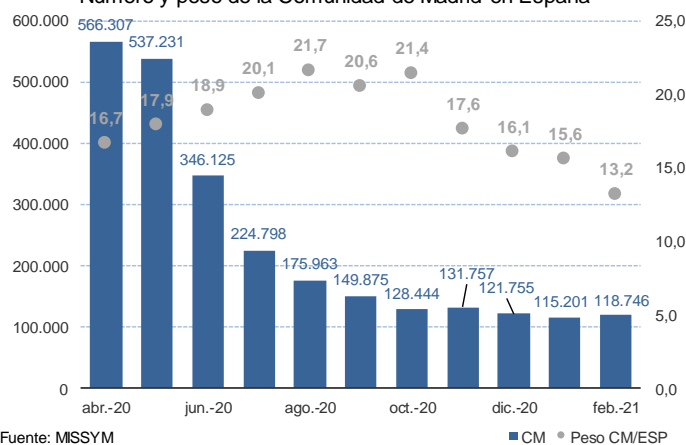
El efecto de las medidas articuladas para la contención de la tercera ola de la pandemia se deja notar en los datos de trabajadores afectados por ERTE, que aumentan en febrero. Del total de afiliados a último día en nuestra región, 118.746 estaban protegidos por una situación de suspensión total o parcial por ERTE, el 13,2% de los 899.383 trabajadores afectados en España en febrero (15,6% en enero) y el 3,7% del total de afiliados de la región (el 4,8% en España).

En plena tercera ola de la pandemia, el número de efectivos en ERTE aumentan en febrero, si bien se sitúan un 79,0% por debajo del máximo de abril

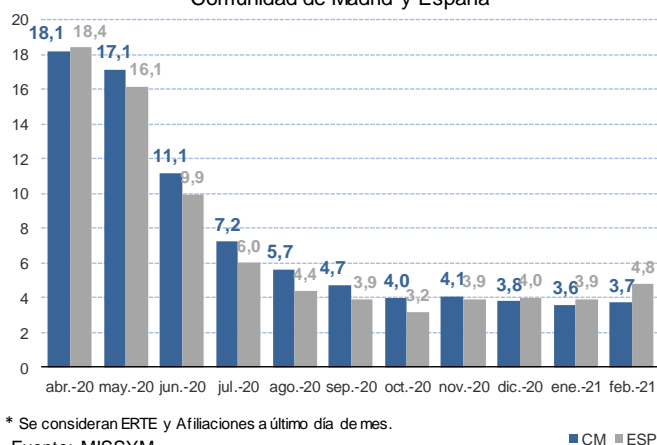
En febrero se ha publicado por tercera vez información sobre las modalidades de ERTE del RDL 30/2020 y cuyos resultados evidencian el relativo trasvase de efectivos desde los ERTE antiguos al nuevo mecanismo. Así, en febrero, el aumento del número total de trabajadores en ERTE (+3.545) en la región, es compatible con la reducción de personas en situación de ERTE por fuerza mayor, (-1.928) y el incremento de efectivos en ERTE no fuerza mayor, (+201), figuras que acaparan conjuntamente el 42,4% de los afiliados en ERTE en febrero (28,2% en España). Los trabajadores en ERTE en alguna de las modalidades del RDL 30/2020 asciende a 68.444 efectivos en la Comunidad de Madrid (5.272 efectivos más que en el mes de enero).

El número actual de afiliados en ERTE en la región supone una reducción del -79,0% (-73,4% en España) respecto a los existentes en abril, momento en el que se alcanzó el mayor volumen de efectivos afectados por ERTE en todas las regiones, excepto Baleares

Afiliados a la Seguridad Social en ERTE
Número y peso de la Comunidad de Madrid en España



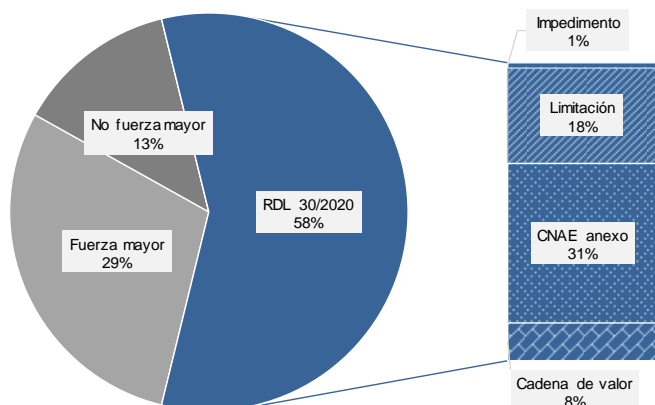
Peso de los afiliados en ERTE sobre la afiliación total*
Comunidad de Madrid y España



* Se consideran ERTE y Afiliaciones a último día de mes.

Fuente: MISSYM

Detalle ERTE Comunidad de Madrid. Febrero 2021



Fuente: MISSYM

Total ERTE febrero 2021 :118.746

RANKING REGIONAL DE AFILIADOS EN ERTE* FEBRERO 2021								
	Número	Peso sobre el total nacional	Peso sobre la afiliación total		Diferencia mensual		Reducción sobre el máximo	
			%	RK	Número	RK	%	RK
ESP	899.383	100,0	4,8		160.414		-73,4	
CAT	190.902	21,2	5,7	4	19.763	3	-71,9	12
AND	121.398	13,5	3,9	11	22.577	2	-74,6	8
CM	118.746	13,2	3,7	12	3.545	13	-79,0	3
VAL	98.060	10,9	5,2	5	44.649	1	-72,0	11
CAN	89.559	10,0	11,6	1	5.156	10	-61,3	17
GAL	46.665	5,2	4,7	7	15.357	4	-71,7	13
CYL	40.323	4,5	4,5	8	11.172	5	-72,3	10
BAL	38.649	4,3	9,3	2	3.493	14	-74,5	9
PV	38.392	4,3	4,0	10	5.917	8	-74,9	6
CLM	24.342	2,7	3,5	13	6.599	6	-75,5	5
MUR	18.310	2,0	3,1	15	6.029	7	-77,0	4
AST	17.993	2,0	5,0	6	3.675	12	-69,6	14
ARA	16.860	1,9	3,0	16	1.432	15	-80,6	2
EXT	12.708	1,4	3,3	14	5.345	9	-68,1	15
CANT	8.967	1,0	4,2	9	896	17	-74,8	7
NAV	8.172	0,9	2,9	17	1.035	16	-83,6	1
RIO	7.760	0,9	6,1	3	3.798	11	-64,1	16

*Todos los datos se refieren a efectivos a último día del mes

Fuente: Ministerio de Inclusión, Seguridad Social y Migraciones.

RANKING REGIONAL DE AFILIACIÓN SEGURIDAD SOCIAL FEBRERO 2021

AFILIADOS TOTALES (Nº de personas)		AFILIADOS TOTALES (Diferencia interanual)		AFILIADOS TOTALES (Tasa de variación interanual)	
Total Nacional	18.850.112	Total Nacional	-400.117	Murcia, Región de	0,2
Cataluña	3.359.239	Murcia, Región de	1.238	Castilla - La Mancha	0,0
Madrid, Comunidad de	3.209.827	Castilla - La Mancha	-287	Extremadura	-0,7
Andalucía	3.095.272	Rioja, La	-2.581	Navarra, Comunidad Foral de	-1,3
Comunitat Valenciana	1.888.804	Extremadura	-2.623	Andalucía	-1,4
Galicia	994.029	Cantabria	-3.428	Cantabria	-1,6
País Vasco	951.772	Navarra, Comunidad Foral de	-3.718	Galicia	-1,8
Castilla y León	896.543	Asturias, Principado de	-6.673	Asturias, Principado de	-1,8
Canarias	768.425	Aragón	-13.546	Comunitat Valenciana	-1,9
Castilla - La Mancha	704.489	Castilla y León	-18.281	Rioja, La	-2,0
Murcia, Región de	593.950	Galicia	-18.324	Castilla y León	-2,0
Aragón	562.039	País Vasco	-21.380	Total Nacional	-2,1
Balears, Illes	413.235	Balears, Illes	-28.432	Madrid, Comunidad de	-2,1
Extremadura	385.041	Comunitat Valenciana	-35.988	País Vasco	-2,2
Asturias, Principado de	356.352	Andalucía	-43.543	Aragón	-2,4
Navarra, Comunidad Foral de	285.097	Canarias	-49.715	Cataluña	-2,4
Cantabria	212.949	Madrid, Comunidad de	-69.229	Canarias	-6,1
Rioja, La	127.403	Cataluña	-81.563	Balears, Illes	-6,4

PROMEDIO ENERO - FEBRERO 2021

AFILIADOS TOTALES (Nº de personas)		AFILIADOS TOTALES (Diferencia interanual)		AFILIADOS TOTALES (Tasa de variación interanual)	
Total Nacional	18.839.796	Total Nacional	-366.520	Murcia, Región de	0,3
Cataluña	3.353.065	Murcia, Región de	1.736	Castilla - La Mancha	0,1
Madrid, Comunidad de	3.204.089	Castilla - La Mancha	771	Extremadura	-0,5
Andalucía	3.097.189	Extremadura	-2.056	Navarra, Comunidad Foral de	-1,1
Comunitat Valenciana	1.894.236	Rioja, La	-2.381	Andalucía	-1,3
Galicia	993.183	Cantabria	-3.008	Cantabria	-1,4
País Vasco	951.328	Navarra, Comunidad Foral de	-3.112	Comunitat Valenciana	-1,4
Castilla y León	896.226	Asturias, Principado de	-6.650	Galicia	-1,6
Canarias	768.880	Aragón	-12.777	Asturias, Principado de	-1,8
Castilla - La Mancha	704.851	Galicia	-16.246	Rioja, La	-1,8
Murcia, Región de	590.817	Castilla y León	-17.063	Castilla y León	-1,9
Aragón	561.347	País Vasco	-20.234	Total Nacional	-1,9
Balears, Illes	412.675	Balears, Illes	-22.665	País Vasco	-2,1
Extremadura	385.235	Comunitat Valenciana	-27.063	Madrid, Comunidad de	-2,1
Asturias, Principado de	356.188	Andalucía	-39.830	Aragón	-2,2
Navarra, Comunidad Foral de	284.760	Canarias	-48.090	Cataluña	-2,2
Cantabria	212.859	Madrid, Comunidad de	-69.659	Balears, Illes	-5,2
Rioja, La	127.372	Cataluña	-77.161	Canarias	-5,9

Fuente: Ministerio de Inclusión, Seguridad Social y Migraciones.