



EXPOSICIÓN REDITINER

Don Fermín

Una leyenda contemporánea
de Manuel Marsol



www.comunidad.madrid/cultura

Entrada gratuita

#expo_reditiner



Comunidad
de Madrid

Don Fermín. Una leyenda contemporánea de Manuel Marsol



La leyenda de Don Fermín (Ediciones SM, 2018). © Manuel Marsol

Qué vas a ver

Una exposición que presenta las **ilustraciones** creadas por Manuel Marsol para su álbum ilustrado *La leyenda de Don Fermín*.

Fíjate en

En los **detalles**: los personajes que aparecen, los sitios que recorre, y hasta las decoraciones de las paredes.

No te pierdas

Las **referencias a obras de arte y otras cuestiones culturales** que el autor incluye en sus ilustraciones.

En esta exposición vas a encontrar las ilustraciones originales de **Manuel Marsol** para su **álbum ilustrado** *La leyenda de Don Fermín*, en la que cuenta la historia de un caballero medieval que salió a pasear con su caballo y desapareció dentro de una cueva.

¿Qué es un ÁLBUM ILUSTRADO?

Un álbum ilustrado es un cuento o una historia en el que las imágenes tienen especial importancia. Puede no tener texto o ser muy escueto pero no puede no tener ilustraciones.

1

EXPLORA



Busca las piezas sugeridas.

2

DIALOGA



Esta guía te ofrece algunas preguntas como punto de partida.

3

PINCHA EN LOS ENLACES



4

ES TU TURNO



¿Qué le pasó a Don Fermín?

La última vez que vieron a Don Fermín iba camino del monte. Parecía un poco distraído.

Las ilustraciones recorren las distintas posibilidades sobre lo que le pudo ocurrir a Don Fermín.



Recorre la exposición y trata de descubrir qué le pudo pasar a Don Fermín.

Fíjate bien en los personajes de esta ilustración.

¿Reconoces a alguno?



Las hipótesis están inspiradas en distintos mitos y cuentos populares y el autor las ilustra con personajes del imaginario español: personajes y elementos conocidos que forman parte de nuestra cultura.

¿Qué es una LEYENDA?

Una leyenda es una narración popular que en su origen se transmite de forma oral y que combina elementos reales con elementos fantásticos o maravillosos enmarcados en un contexto histórico.



¿Conoces alguna leyenda?

Investiga sobre las leyendas de tu localidad.

Pregunta a los mayores. Muchas leyendas están ligadas a elementos geográficos como montañas, lagunas o barrancos.

Elige tu preferida para trabajar sobre ella.

El imaginario español. Bisontes y culebras

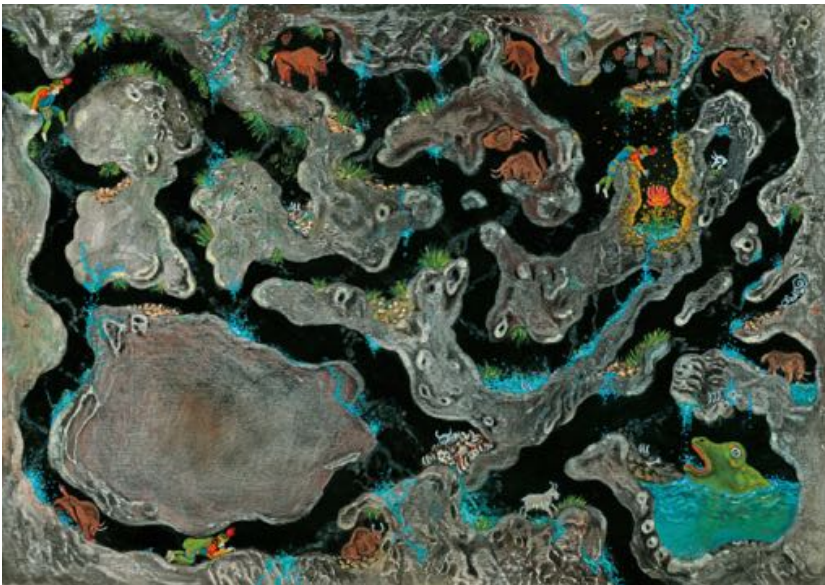


Fíjate bien en los detalles de esta ilustración.



¿Qué está pasando? ¿Dónde crees que está Don Fermín? ¿Corre algún peligro? ¿Hay algún detalle que llame tu atención?

Además de Don Fermín ¿hay algún personaje que ya hayas visto antes en la exposición?



En esta ilustración hay un guiño al arte rupestre español y en concreto a las CUEVAS DE ALTAMIRA.



Si te fijas bien, además de los bisontes hay también referencia a las manos pintadas en las paredes de las cuevas.

En muchas leyendas españolas, sobre todo en el norte, **serpientes y culebras** tienen un especial protagonismo. Busca en las ilustraciones la presencia de estos animales. ¡Bien atentos! Que a veces las cosas no son lo que parecen.

¿Qué es la RETAHÍLA?

En los álbumes ilustrados es muy habitual que aparezca lo que se llama la retahíla. Se trata de una palabra o serie de palabras que se repiten y ayudan a reforzar la información de la historia.



Empieza a pensar en tu historia.

Cuando tengas tu leyenda preferida elegida, piensa y escribe palabras relacionadas con la historia y el mensaje que transmite. Crea tu retahíla para tu álbum ilustrado.

¿Encontró un tesoro?

Otro de los elementos que aparecen en muchas leyendas españolas son los tesoros escondidos, sobre todo en leyendas de la época medieval en la que moros y cristianos tenían que huir de su tierra y escondían las riquezas enterradas con la esperanza de regresar a por ellas algún día.



Fíjate en esta ilustración.

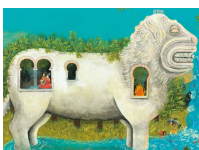


¿Qué está pasando? ¿Qué hace Don Fermín? ¿Corre algún peligro?
¿Hay algún detalle que llame tu atención? ¿Qué animales puedes ver en la ilustración.

¿Qué hay dentro de la cueva?



¿Sabes dónde se inspiró Manuel Marsol para esta ilustración?



En un patio muy famoso

LEÓN



En el escaparate de un bar

GAMBA



Influencias artísticas. Velázquez y Goya



Fíjate en esta ilustración.



¿Qué está pasando? ¿Qué hace Don Fermín? Búscalo bien porque está un poquito escondido ¿Corre algún peligro? ¿Qué hace el caballo de Don Fermín? ¿Hay algún detalle que llame tu atención? ¿Reconoces alguno de los personajes que aparecen? ¿A qué crees que están jugando?



Pincha en los enlaces para descubrir en qué se inspira el autor.



Don Fermín ha entrado en el claustro que recuerda al [Claustro del Monasterio de Santo Domingo de Silos](#). En él puedes ver el famoso ciprés y la columna torsa.

La escultura que aparece sobre el pedestal recuerda al [Monumento de Juan Bravo en Segovia](#).

Muchos de los personajes que aparecen en la imagen están inspirados en obras de arte muy conocidas. Puedes encontrar a Nicolasito y otros personajes de [Las Meninas de Velázquez](#), [La gallina ciega de Francisco de Goya](#), [Juana La Loca de Francisco Pradilla](#), el [Patizambo de José de Ribera](#) o [El guitarrista ciego de Picasso](#).

¿Has encontrado a Don Quijote? ¿Qué le ha podido pasar? ¿Habrá confundido la estatua con un gigante?

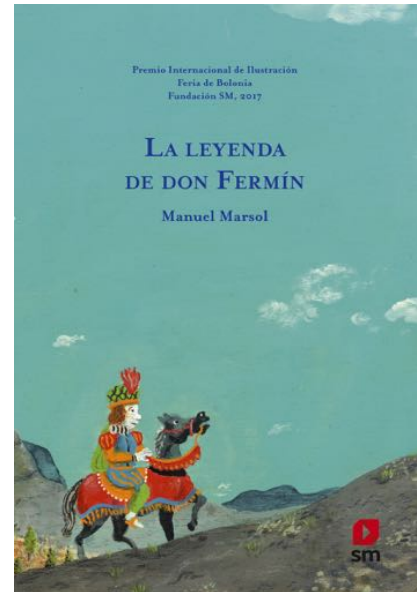
¿Quién es Manuel Marsol?

Manuel Marsol es un ilustrador.

En 2017 recibió el Premio Internacional de Ilustración de la Feria del libro infantil de Bolonia-Fundación SM. El premio consistía en publicar un álbum ilustrado inspirado en una leyenda o cuento de la tradición española.

Manuel viajó de leyenda en leyenda, recordando su infancia, pero no pudo elegir una así que creó UNA LEYENDA DE LEYENDAS: La leyenda de Don Fermín.

¿Quieres saber más sobre cómo creó *La leyenda de Don Fermín*?



¿Sabías qué?

Los padres de Manuel eran profesores de Historia del arte; les encantaba hacer excursiones y para tener interesados a sus hijos, les contaban todas las leyendas de los sitios que visitaban.

Busca a la familia del autor. Aparecen en alguna de las ilustraciones.



Crea tu álbum ilustrado a partir de una leyenda.

Has elegido una leyenda, has creado la retahíla, sólo te queda crear tus ilustraciones. No te olvides de incluir tu propio imaginario personal.



CULTURA COMUNIDAD DE MADRID
#expo_itiner

ENTRADA GRATUITA

SALAS DE EXPOSICIONES DE LA RED ITINER

Todas las imágenes: *La leyenda de Don Fermín* (Ediciones SM, 2018). © Manuel Marsol
Textos MirArte

COMUNIDAD DE MADRID. RED ITINER

museosexposiciones@madrid.org

