

Guía Didáctica

EXPOSICIÓN REDITINER

En Tierra Extraña

Lenguajes contemporáneos
del “art brut”



Cultura
Comunidad de Madrid

Entrada gratuita



#expo_reditiner



Comunidad
de Madrid

EN TIERRA EXTRAÑA. LENGUAJES CONTEMPORÁNEOS DEL ARTE *OUTSIDER*



Miguel Ángel Suesta, 2012

Qué vas a ver

Una exposición de **arte contemporáneo** que nos muestra la necesidad que tenemos de expresarnos como seres humanos.

Fíjate en

En las diferentes formas que tiene cada artista de crear **su propio lenguaje**.

No te pierdas

Las líneas, los patrones repetitivos que crean ritmo, la fuerza y expresividad de los trazos.

En esta exposición encontrarás una selección de pintura, dibujos y esculturas realizadas por artistas pertenecientes al **Estudio Debajo del Sombrero** (Madrid 2007), un estudio de arte asistido y dedicado desde sus inicios a acompañar y dar proyección profesional a artistas con discapacidad intelectual.

Actualmente el Estudio Debajo del Sombrero acoge a 42 artistas y sus obras han interesado a museos como Museo de Arte Contemporáneo de Barcelona (MACBA) y el Museo de Arte Contemporáneo de Castilla y León (MUSAC) y bienales de arte, como la Bienal de Berlín o la Bienal de Shanghai.

1

EXPLORA



Busca las piezas sugeridas.

2

DIALOGA



Esta guía te ofrece algunas preguntas como punto de partida.

3

PINCHA EN LOS ENLACES

**4**

ES TU TURNO



¿QUÉ ES EL ARTE *OUTSIDER*?

En 1945 el artista **Jean Dubuffet** (Francia, 1901-1985) se convirtió en el inventor del **ART BRUT** (1945) cuando empezó a coleccionar y estudiar las obras o **manifestaciones artísticas de los enfermos mentales** y de las personas con discapacidad que mas tarde interesarían a artistas y museos.

Este arte, sin ataduras de las academias o las universidades, fue denominado por Roger Cardinal en 1972 como arte *outsider*. **El arte outsider** es autodidacta y refleja un ímpetu o ganas irresistibles de crear.



Recorre la exposición y busca qué elementos se repiten en algunas obras.

A veces puede ser un punto, o varios, que se mezclan con líneas. Otras veces hay muchas líneas marcadas con fuerza e ímpetu en el papel...

A veces reconocemos muchas caras que nos miran o líneas que se cruzan entre sí sin dejar un hueco libre en toda la obra.

¿Por qué crees que se repiten estos elementos? ¿Qué sensación te dan? ¿Qué te sugieren?



Miguel Hernando, 2021

Miguel Hernando (Madrid, 1965) representa en sus coloridas obras un universo poblado por plantas y criaturas irreconocibles de origen fantástico. Sus elementos aparecen ordenados y organizados exponiéndose para ser admiradas pero no establecen diálogos entre ellos.

Busca la obra de **Jean Dubuffet** y compárala con la obra de los artistas representados en la exposición.

¿Crees que tienen alguna similitud? ¿Por qué?

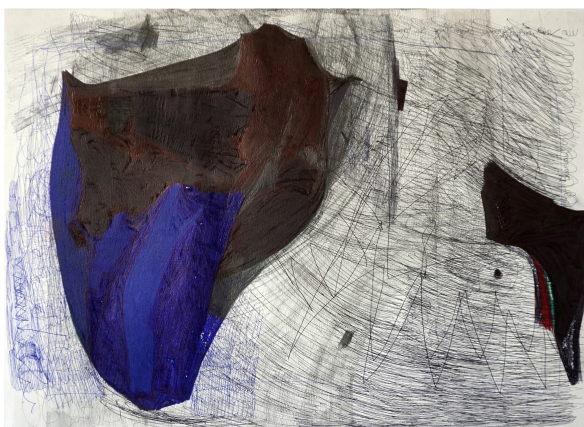


CONTAR SIN PALABRAS

Cuando queremos compartir con alguien lo que sentimos, podemos escribir un relato o una carta, también podemos intentar crear una pieza musical e incluso bailar para transmitir con nuestro cuerpo y por supuesto podemos contarlo a través de una obra plástica, realizada con bolígrafo, con lápiz o pinturas de colores. Contar sin palabras es posible, y a veces es incluso más expresivo.



¿Qué crees que ha representado? Trata de ponerle un título a esta obra.



Rodrigo Cabrera, 2016

Rodrigo Cabrera (Madrid, 1985). Los dibujos de Rodrigo Cabrera son misteriosos y delicados. Parecen hojas de papel que no pesan o incluso mariposas que se posan un instante en la hoja de papel para salir volando inmediatamente.



¿Has visto un mapa en alguna obra? ¿Hacia dónde nos lleva? ¿Crees que con un mapa puedes expresar sentimientos?



Andrés Fernández, 2021

Andrés Fernández (Madrid, 1973). Su trabajo plástico gira en torno a los **mapas y planos** en los que incluye en ellos **textos y listados**. Parte de la geografía del mundo real que mezcla con el mundo de los videojuegos y mundos imaginados.

Horror vacui

La expresión horror vacui (miedo al vacío) se emplea para describir el relleno de todo el espacio en una obra de arte. En algunas obras de la exposición vemos que no queda nada sin rellenar y el autor se adueña de todo el espacio.



Prueba tú a llenar todo el espacio de una hoja con tus dibujos. Ya sabes que no puede quedar ningún espacio en blanco. ¿Qué has dibujado?

TRAZO Y EXPRESIÓN

La palabra trazo procede del latín (tractus) y significa arrastrado. En arte hace alusión a la huella que deja el lápiz sobre el papel. Por tanto hablamos del tipo de líneas que emplea el artista en función de su grosor, la presión y el movimiento de la mano al dibujar.

En el trazo podemos descubrir mucho sobre la personalidad de una persona. Hablamos así de artistas que tienen un trazo expresivo, es decir que con su forma de dibujar, a través de sus líneas consigue cualidades expresivas transmitiendo ideas, emociones y sentimientos.



Fíjate en esta obra.

¿Qué ves? ¿Cómo son los personajes que aparecen en esta obra? ¿A quién te recuerdan? ¿Cómo definirías el trazo de este artista?

Aparecen varios animales o personajes en los que lo que más destaca son los ojos. Quizás te recuerden a personajes de dibujos animados.



Alberto Bustillo, 2019

Alberto Bustillo (Madrid, 1984) trabaja con barra gruesa de grafito con la que dibuja trazos insistentes. Ocasionalmente aplica algo de color.



¿QUÉ TIENES DEBAJO DEL SOMBRERO?

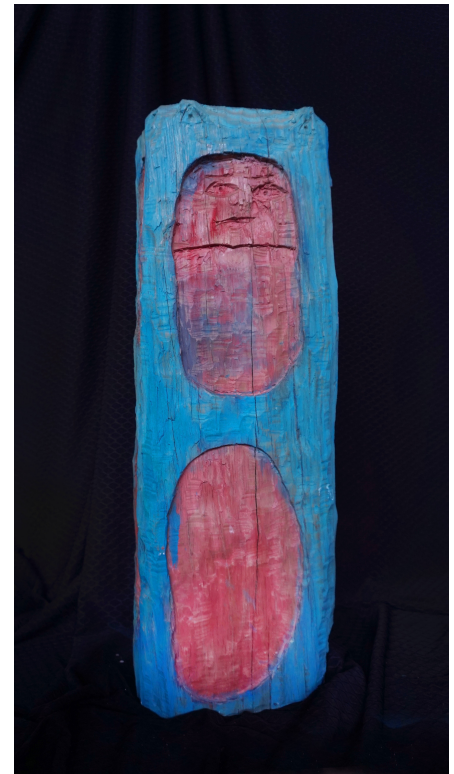


¿Qué pasa aquí?

¿Reconoces algo de lo que ves?

Esta escultura tallada en madera representa a una persona. se trata de un enigmático retrato. Está trabajado dejando ver la madera y la forma del tronco del árbol y destaca el intenso color usado para separar los distintos planos.

Rubén Cabanillas (Madrid, 1988) trabaja como escultor realizando retratos, unas veces realizadas a partir de un modelo del natural, y otras desde su propia inspiración, creando piezas enigmáticas.



Ruben Cabanillas, 2019

¿Cuál crees que es el significado de “debajo del sombrero”?

La Asociación Debajo del Sombrero tomó su nombre de la película ¿Qué tienes debajo del sombrero? (2006) que cuenta la vida de Judith Scott, una escultora norteamericana de 62 años a la que le llega el reconocimiento internacional después de vivir 36 años en una institución psiquiátrica.

Piensa en qué tenemos debajo del sombrero... nuestra cabeza llena de ideas. Todos tenemos pensamientos e ideas, indistintamente de cuáles sean nuestras capacidades.



¿Y tú qué tienes debajo del sombrero?

¿Podrías pensar en cómo hacer un tu propio retrato a partir de un material vegetal?

El trazo expresivo

Son muchos los artistas que tienen un trazo expresivo. Busca ejemplos de cuadros de **Vicent van Gogh** y observa sus pinceladas vertiginosas y agitadas. O las pinturas negras de **Francisco de Goya**, en las pinceladas empastadas y cortas y el color nos dejan sentir el estado de ánimo del autor.



CULTURA COMUNIDAD DE MADRID
#expo_itiner

ENTRADA GRATUITA

SALAS DE EXPOSICIONES DE LA RED ITINER

Textos MirArte

COMUNIDAD DE MADRID. RED ITINER

museosexposiciones@madrid.org