



AsociaciónDIA
asociación estatal de víctimas de accidente



ASOCIACIÓN ESPAÑOLA PARA LA CALIDAD



Formación Concienciación

Intervención con víctimas, familias y entorno



AsociaciónDIA
asociación estatal de víctimas de accidente

Evitar nuevas tragedias es una tarea esencial.

Todos podemos y debemos participar.

Ayudar a quien sufre es una obligación moral y solidaria.

Nosotros estamos comprometidos con la sociedad.

Los Datos esenciales;

▶ Año 2013

▶ 470,000 accidentes laborales → 52.000 A.L.T.

▶ 38.000 in itinere

▶ El 70% a la ida y especialmente de 7 a 9 y de 13 a 15 horas.

▶ 14.000 en misión

Incidencia de los ALT sobre el total;

11% de los leves

22% de los graves

33% de los mortales.



AsociaciónDIA
asociación estatal de víctimas de accidente

**Debemos ser conscientes que algunas actuaciones
traen consecuencias irreversibles.**





AsociaciónDIA
asociación estatal de víctimas de accidente

Las víctimas **TENÍAN UNOS DERECHOS ANTERIORES AL ACCIDENTE:**

- Derecho a la integridad física y a la salud.
- Derecho a tener hijos, padres, hermanos, a crear una familia.
- Derecho al trabajo, a la autonomía personal...
- Derecho a una seguridad económica.
- Derecho a ser protegidos por las instituciones.
- Derecho a ser respetados.





AsociaciónDIA
asociación estatal de víctimas de accidente

LOS ACCIDENTES

NO EXISTEN



AsociaciónDIA
asociación estatal de víctimas de accidente

Técnica PAS; proteger, avisar y socorrer

- Suele empezar por un ciudadano que es testigo del siniestro
- Proteger el lugar del accidente; señalizar para que otros vehículos vean la situación y evitemos nuevas víctimas
- Activación de las actuaciones y emergencias médicas
- Actuaciones sobre las víctimas; mantener la protección del lugar del accidente y estabilización inicial de las víctimas
- Transporte sanitario
- Ingreso y tratamiento hospitalario





Lesiones





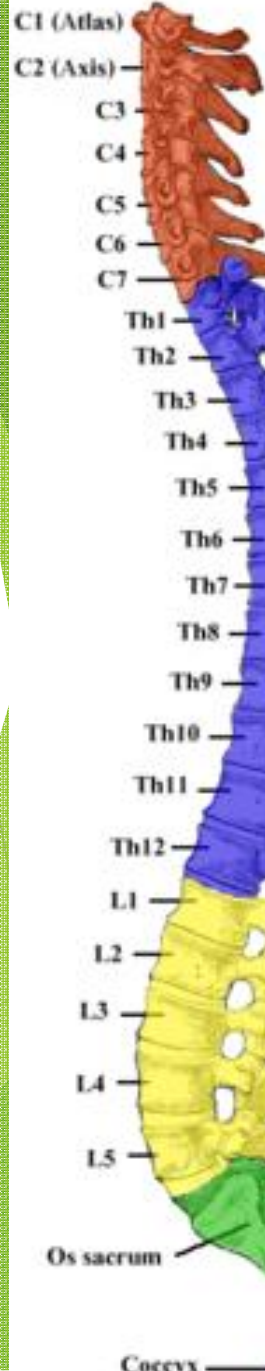
LESIONES EN CABEZA

- Fracturas de cráneo, si son con hundimiento producen daños en la masa cerebral
- Daño cerebral, coma vegetativo.
- Daños estéticos
- Faciales
- Intracraneales: del cerebro contra sus propios huesos y otras como la conmoción



AsociaciónDIA
asociación estatal de víctimas de accidente

- Lesiones medulares : cervicales, dorsales y lumbares.
- Cervicales (movimiento brusco hacia delante y hacia detrás)
- C4 a C7 pueden provocar muerte inmediata por insuficiencia respiratoria.
- Es necesario contar con reposa cabezas bien regulados
- Lesiones dorsales y lumbares con graves limitaciones





AsociaciónDIA
asociación estatal de víctimas de accidente

TORAX

Segunda zona corporal más lesionada en los accidentes de tráfico sin cinturón y tercera con él aunque son menos graves.

ABDOMEN

Daños en hígado y bazo

MIEMBROS SUPERIORES E INFERIORES

Básicamente fracturas

Amputaciones a diversos niveles



AsociaciónDIA
asociación estatal de víctimas de accidente

**UNO PUEDE IMPONERSE EL RIESGO QUE QUIERA PERO
NO TIENE NINGÚN DERECHO A IMPONÉRSELO A LOS
DEMÁS.**



Asociación
asociación estatal de víctimas de

INSTITUTO REGIONAL DE SEGURIDAD Y
SALUD EN EL TRABAJO



Gracias por su atención