



## JORNADA TÉCNICA: “Coordinación de Actividades Empresariales: Una Meta Alcanzable”

**CAE: experiencia  
práctica en trabajos de  
red de  
telecomunicaciones**



Francisco Charfolé  
Servicio Prevención  
Orange España

# Orange en el mundo



Orange es uno de los principales operadores de telecomunicaciones a escala mundial. Cerró el ejercicio 2015 con una facturación de 41.000 millones de euros.

30

países

240

millones de clientes

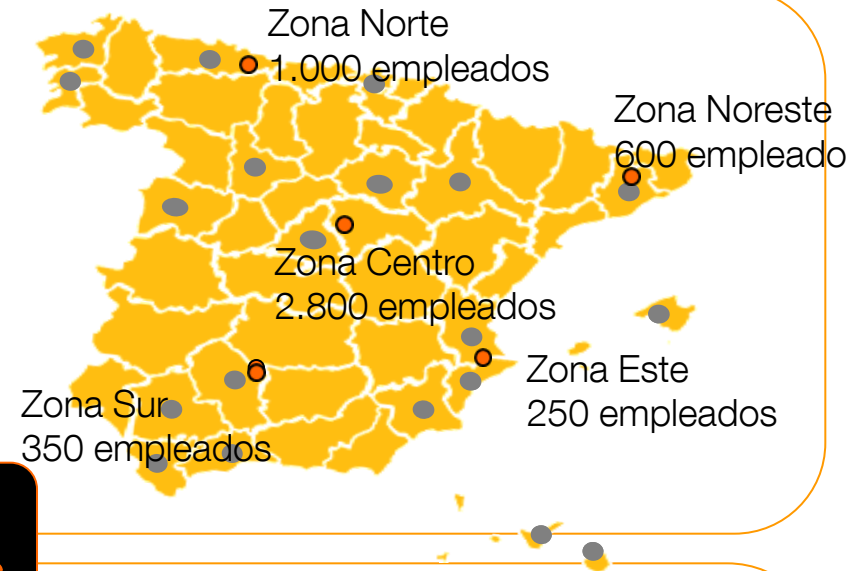
160.000

empleados

182

Millones de clientes  
de móvil

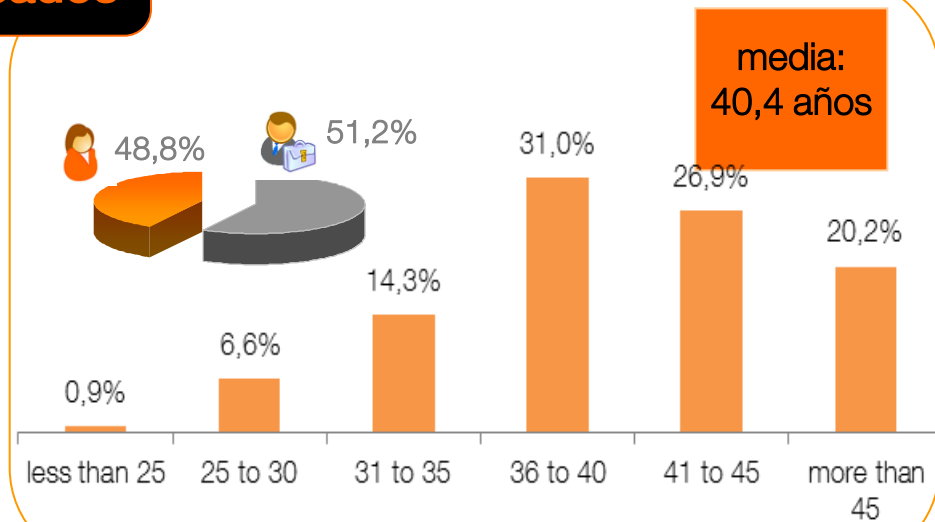
# 1.- Orange España



**+ de 5.000  
empleados**

## Orange España

- más de 19 millones de clientes
- 2º operador banca ancha fija
- más de 15.000 millones € de inversión acumulada



## 2.- Sector Telecomunicaciones cierre 2014

orange™

### Facturación

30.000 M. €

### Inversión

4.000 M. €

### Empleo

64.000 trabajadores

### Entorno

despliegue/renov. red

competitividad

ritmo/calidad trabajo

2014

Fuente: CNMC

### emplazamientos (móvil)

#### 20. Estaciones base por tipo de servicio y por tecnología

	2013	2014
Telefonía móvil	115.259	131.273
GSM900	38.804	41.559
DSC1800	21.965	21.054
UMTS	54.490	62.794
LTE	0	5.866
Total	115.259	131.273

### Principales riesgos

Altura

Electricidad

Confinados

Tráfico

# ¿qué nos encontramos a veces?



Video Contratas

# ¿cómo trabajamos?



**JORNADA TÉCNICA:**  
**“Coordinación de Actividades Empresariales:**  
**Una Meta Alcanzable”**

# 1.- Problemática CAE

sobreexigencia  
documental

costes

orange™



plataformas diversas

retrasos



prevención defensiva

pérdida reputación PRL



rigidez negociadora

desinformación



riesgos sobrevenidos

atajos

### 3.- Principales riesgos en Orange



Caídas en altura

Espacios Confinados

Contactos Eléctricos

Tráfico



**JORNADA TÉCNICA:**  
“Coordinación de Actividades Empresariales:  
Una Meta Alcanzable”

## 4.- CAE en Orange

### “Prevención Responsable”





BBDD DocAc



## JORNADA TÉCNICA: “Coordinación de Actividades Empresariales: Una Meta Alcanzable”



2

CÓDIGO	INFRACCION			
1	Acera cortada a peatones sin habilitar un paso a peatones con vallado sobre la calzada.			
2	Acera cortada a peatones sin indicar mediante señalización que circulen por la acera opuesta libre			
3	Acondicionamiento de un local sin colocar panel multiseñal (uso obligatorio EPI's, posibi			
4	Acopio a menos de 1 m del borde de zanja.			
5	Acopio de áridos o escombro fuera de contenedor			
7	Acopio en pendiente.			
8	Acopio inestable de materiales ligeros			
9	Acopio inestable de materiales pesados			
10	Ascenso y descenso por escalera de mano o fija con las manos (una o			
11	Ausencia de botiquín o botiquín incompleto			
12	Ausencia de extintor o deteriorado o fuera de revisión			
13	Ausencia del Recurso Preventivo durante la realización de una activid			
14	Ausencia en obra (RD1627/97) de copia del PSS. Comunicación aper			
15	Ausencia total de señalización en toda la obra.			
16	Ausencia total de cerramiento perimetral en los trabajos con riesgo p			
17	Conexión a enchufe sin clavija macho-hembra (cables pelados)			
18	Conexión a proteger) en recorte de asfalto de -10 cm.			
19	Conexión a proteger, inestables) en zanja abierta con tubos,			
20	Conexión a proteger, inestables) en zanja abierta vaciada,			
21	Conexión a proteger, inestables) en zanja abierta vaciada,			
22	Conexión a proteger, inestables) en zanja abierta vaciada,			
23	Conexión a proteger, inestables) en zanja abierta vaciada,			
24	Conexión a proteger, inestables) en zanja abierta vaciada,			
25	Conexión a proteger, inestables) en zanja abierta vaciada,			
26	Conexión a proteger, inestables) en zanja abierta vaciada,			
27	Conexión a proteger, inestables) en zanja abierta vaciada,			
28	Conexión a proteger, inestables) en zanja abierta vaciada,			
29	Conexión a proteger, inestables) en zanja abierta vaciada,			
30	Conexión a proteger, inestables) en zanja abierta vaciada,			
31	Conexión a proteger, inestables) en zanja abierta vaciada,			
32	Conexión a proteger, inestables) en zanja abierta vaciada,			
33	Conexión a proteger, inestables) en zanja abierta vaciada,			
34	Conexión a proteger, inestables) en zanja abierta vaciada,			
35	Conexión a proteger, inestables) en zanja abierta vaciada,			
36	Conexión a proteger, inestables) en zanja abierta vaciada,			
37	Conexión a proteger, inestables) en zanja abierta vaciada,			
38	Conexión a proteger, inestables) en zanja abierta vaciada,			
39	Conexión a proteger, inestables) en zanja abierta vaciada,			
40	Conexión a proteger, inestables) en zanja abierta vaciada,			



4

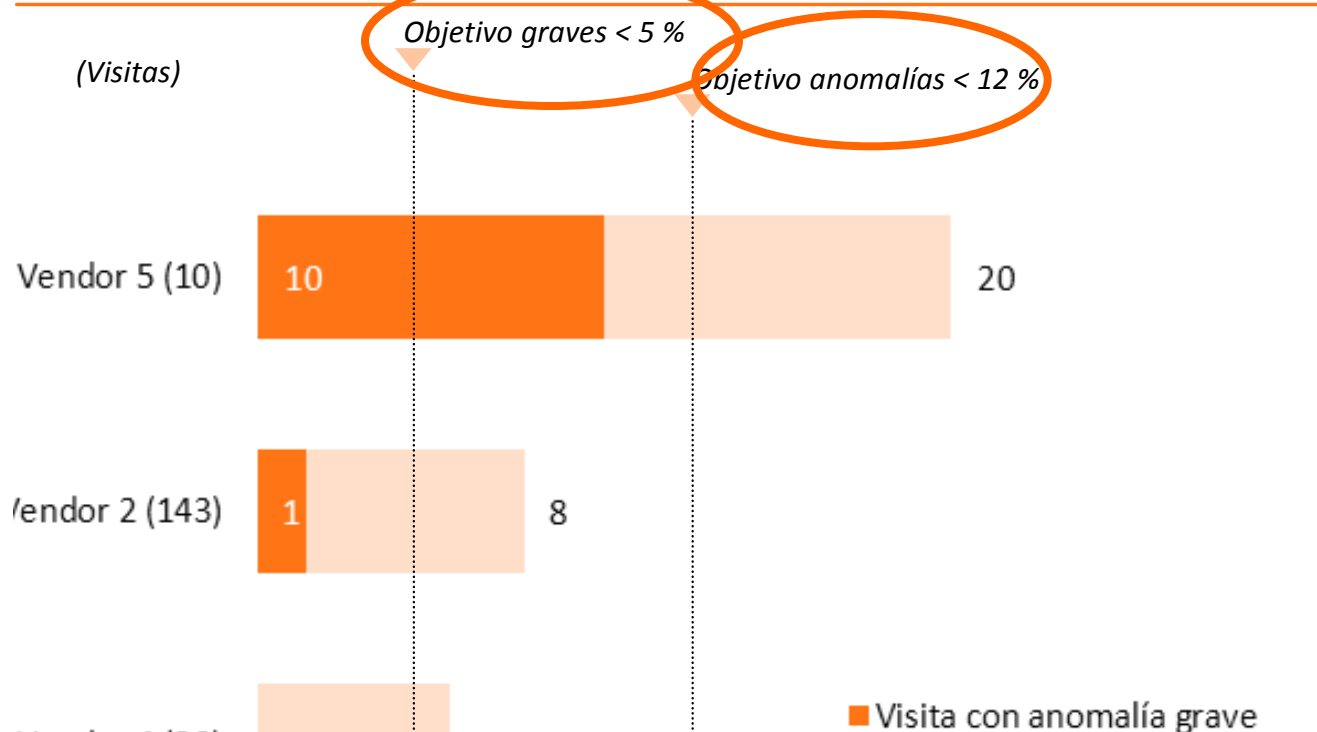
monitorización  
desempeño



### Resumen ejecutivo

### Cuadro de Mando H&S y performance proveedores

#### KPI.0 vendors en el Q2



# 4.- CAE en Orange

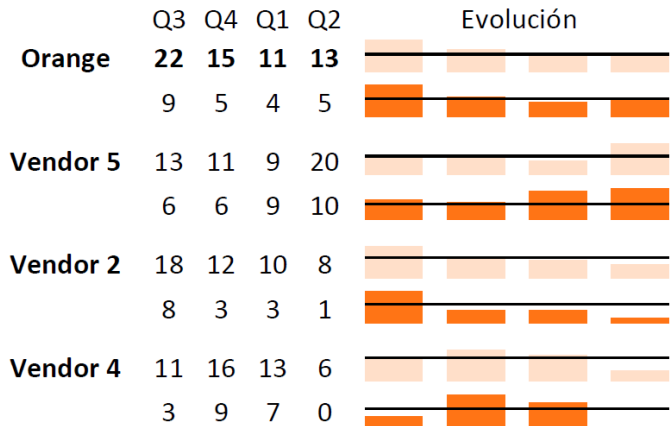


5 seguimiento dirección

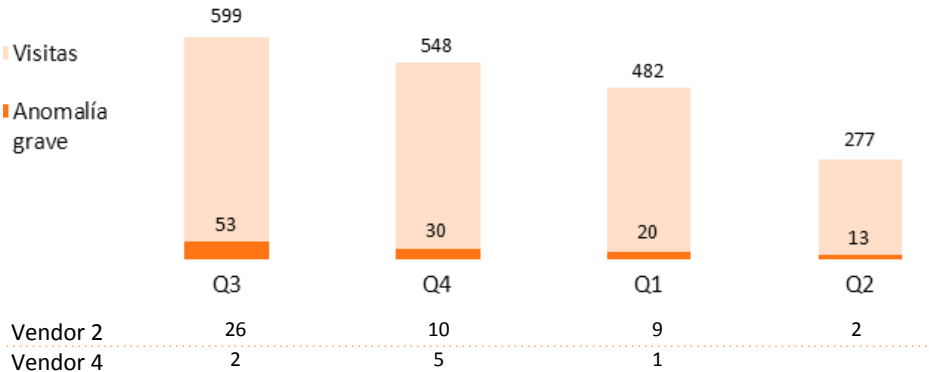


## Evolución KPI.0

100\*visitas con anomalías / visitas del periodo. En naranja claro se muestran las to  
naranja oscuro las graves. La línea horizontal muestra los objetivos actuales del p



## Evolución visitas con anomalías graves



## Performance de Proveedores

### Objetivos y resultados ingenierías Q2

		Objetivo Q2	Acumulado Q2	Status
Vendor 2	KPI.0 Calidad	0,7	0,4	
	Graves H&S	0	2	
	KPI.0 H&S	0,03	0,08	
Vendor 4	KPI.0 Calidad	0,8	0,35	
	Graves H&S	1	0	
	KPI.0 H&S	0,05	0,06	
Vendor 5	KPI.0 Calidad	0,78	0,89	
	Graves H&S	1	1	
	KPI.0 H&S	0,05	0,20	

JORNADA TÉCNICA:  
“Coordinación de Actividades Empresariales:  
Una Meta Alcanzable”

### Penalizaciones

#### 8.- Incidencias PRL

Por accidente grave, riesgo grave e inminente o paralización de la obra, no comunicado a la Unidad promotora y al Servicio de Prevención de OSP dentro de las 24 horas siguientes al suceso. Penalización de 10.000 euros

PRL: la primera incidencia calificada como grave 1000 euros, la primera incidencia detectada como muy grave 1500 euros.

La segunda visita donde se detecten incidencias graves o muy graves se multiplicarán por 2 la penalización según los criterios anteriores, la tercera visita donde se detecten incidencias graves o muy graves se multiplicará por 3 la penalización,

La cuarta visita en la que se detectan graves o muy graves la pena será igual a la de un accidente grave que figura en el siguiente párrafo incluyendo la posibilidad por parte de OSP de resolver el presente contrato sin indemnización alguna para el Proveedor.

En el caso de producirse algún accidente grave o mortal en alguna de las obras o servicios responsabilidad del PROVEEDOR, e independientemente de que ello pueda constituir motivo de rescisión del presente Contrato por parte de OSP, dicho PROVEEDOR incurrirá en una penalización de 120.000 euros cuando dicho accidente se haya producido, de forma única o conjunta a otras causas, como consecuencia de una inadecuada o insuficiente aplicación por parte del PROVEEDOR de los preceptos

## 6.- Responsabilidades y Penalizaciones. b

5.- 030SUCW0682200907XXXXX y 030SUCW06822009072200  
084XXXX XXXXXXXXXXXXXXXXX

- ➔ GRAVE incumplimiento de normativa PRL, por estar trabajando sin señalizar adecuadamente una entrada abierta de una cámara de XXXX. El peligro de caída de un peatón, o un vehículo es muy alto.



**PENALIZADO: 10 K€**

## 7.- Recompensa



**JORNADA TÉCNICA:**  
"Coordinación de Actividades Empresariales:  
Una Meta Alcanzable"

## 8.- cierre 2015



**Homologación empresas**

203 contratas

**Homologación trabajadores**

30.421 trabaj.

**Definición de reparos y su  
gravedad**

tabla reparos

**Supervisión in situ**

1.388 visitas

**Auditorias in company**

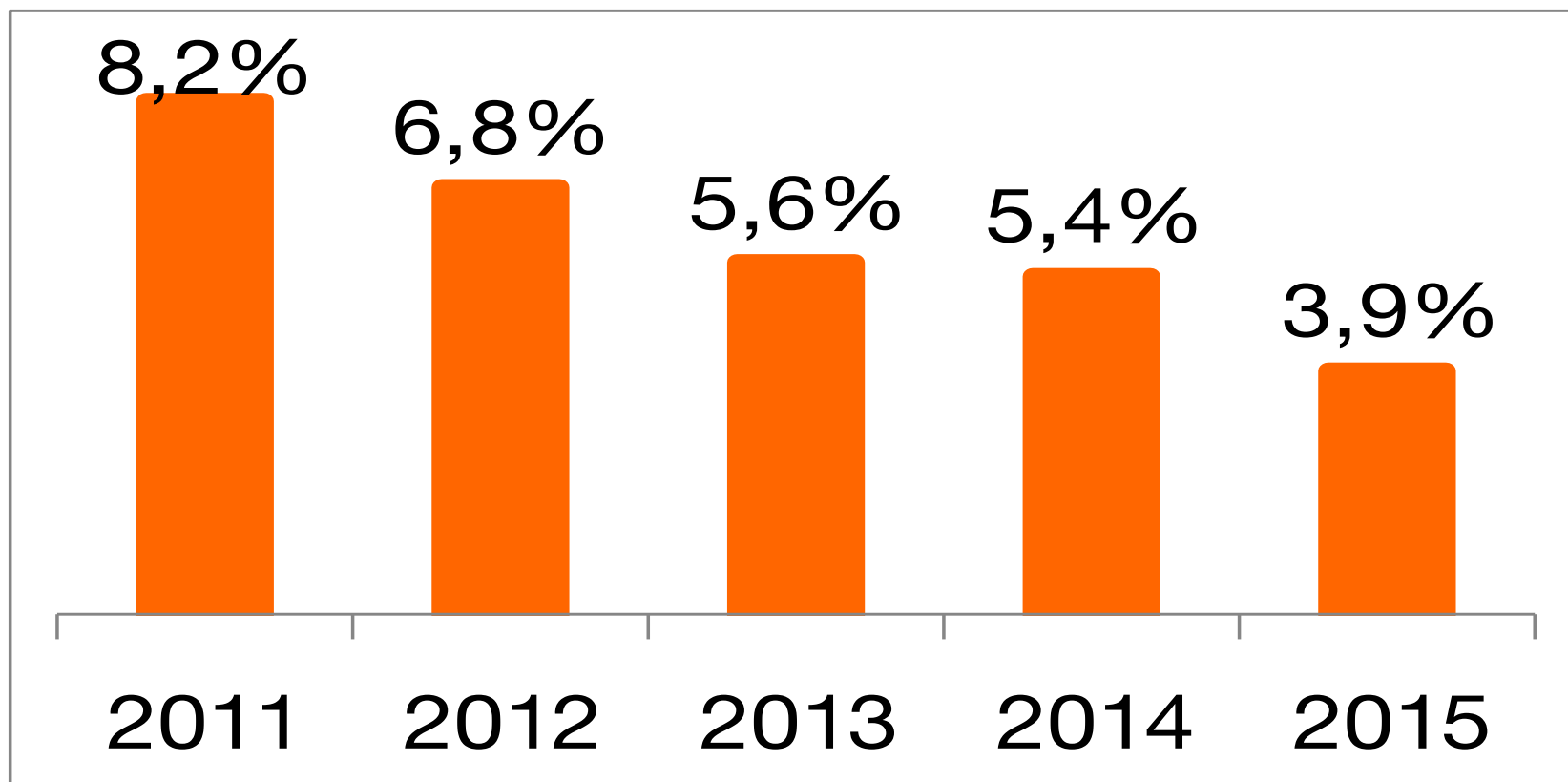
80 empresas

**Monitorización y reporte a  
Dirección**

mensual

resultados

Ratio de auditorias in field con incidencias graves PRL



## 10.- ¿y ahora qué?



- Reevaluar herramienta acreditación
- Asesoramiento áreas especialistas
- Parametrización por tipo de proyecto
- Seguimiento

# Gracias