



Comunidad
de Madrid

Instituto Regional de Seguridad
y Salud en el Trabajo
CONSEJERÍA DE ECONOMÍA,
HACIENDA Y EMPLEO

Avance Enero-Noviembre 2021 (*)

Variaciones sobre el mismo
periodo año anterior

Accidentes con baja registrados en el periodo Enero-Noviembre 2021. Sin pluriempleados ni recaídas

	2020	%	2021	%	Absolutas	Relativas %
Total	62.123	100,0%	79.885	100,0%	17.762	28,6%
En Jornada Laboral	53.111	85,5%	64.683	81,0%	11.572	21,8%
In itinere	9.012	14,5%	15.202	19,0%	6.190	68,7%

En jornada laboral (*)

	2020	%	2021	%	Absolutas	Relativas %
Grado lesión Total	53.111	100,0%	64.683	100,0%	11.572	21,8%
Leve	52.782	99,4%	64.304	99,4%	11.522	21,8%
Grave	283	,5%	317	,5%	34	12,0%
Mortal	46	,1%	62	,1%	16	34,8%

	2020	%	2021	%	Absolutas	Relativas %
Sexo Hombre	37.359	70,3%	45.086	69,7%	7.727	20,7%
Mujer	15.752	29,7%	19.597	30,3%	3.845	24,4%

Grupos de edad	2020	%	2021	%	Absolutas	Relativas %
De 16 a 20 años	630	1,2%	701	1,1%	949	27,9%
De 20 a 24 años	3.406	6,4%	4.355	6,7%	949	27,9%
De 25 a 29 años	4.799	9,0%	6.143	9,5%	1.344	28,0%
De 30 a 34 años	5.843	11,0%	6.841	10,6%	998	17,1%
De 35 a 39 años	6.921	13,0%	8.179	12,6%	1.258	18,2%
De 40 a 44 años	8.499	16,0%	10.015	15,5%	1.516	17,8%
De 45 a 49 años	7.852	14,8%	9.556	14,8%	1.704	21,7%
De 50 a 54 años	6.983	13,1%	8.428	13,0%	1.445	20,7%
De 55 a 59 años	5.218	9,8%	6.439	10,0%	1.221	23,4%
De 60 a 64 años	2.690	5,1%	3.636	5,6%	946	35,2%
De 65 y más	270	,5%	390	,6%	120	44,4%

Nacionalidad	2020	%	2021	%	Absolutas	Relativas %
Español	44.663	84,1%	53.677	83,0%	9.014	20,2%
Extranjero	8.448	15,9%	11.006	17,0%	2.558	30,3%

Sector actividad	2020	%	2021	%	Absolutas	Relativas %
Agricultura y Ganadería	216	,4%	263	,4%	47	21,8%
Industria, energía y minería	6.296	11,9%	7.225	11,2%	929	14,8%
Construcción	8.981	16,9%	10.697	16,5%	1.716	19,1%
Servicios	37.618	70,8%	46.498	71,9%	8.880	23,6%

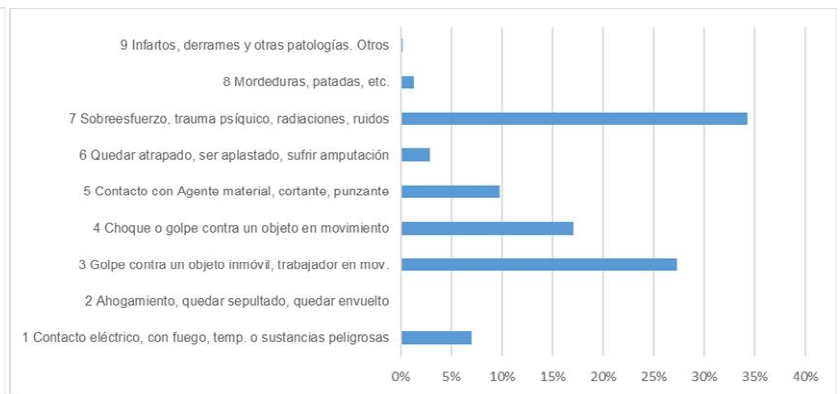
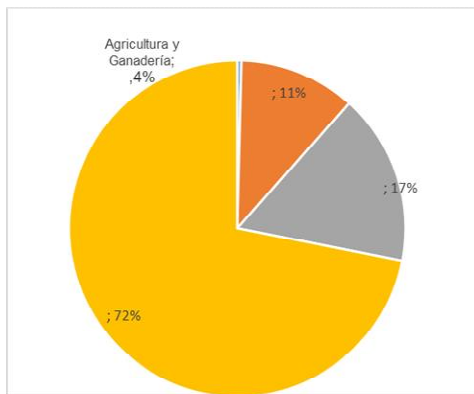
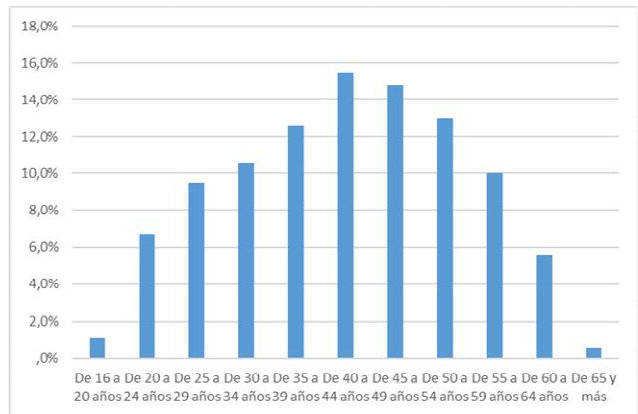
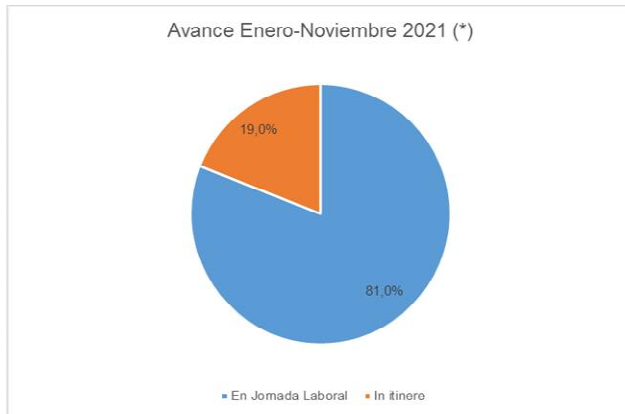
Tipo de Contrato	2020	%	2021	%	Absolutas	Relativas %
Indefinido	32.196	60,6%	39.437	61,0%	7.241	22,5%
Temporal	18.614	35,0%	22.335	34,5%	3.721	20,0%
No clasificable	2.301	4,3%	2.911	4,5%	610	26,5%

Forma de accidente	2020	%	2021	%	Absolutas	Relativas %
1 Contacto eléctrico, con fuego, temp. o sustancias peligrosas	3.323	6,3%	4.499	7,0%	1.176	35,4%
2 Ahogamiento, quedar sepultado, quedar envuelto	93	,2%	80	,1%	-13	-14,0%
3 Golpe contra un objeto inmóvil, trabajador en mov.	13.374	25,2%	17.674	27,3%	4.300	32,2%
4 Choque o golpe contra un objeto en movimiento	9.164	17,3%	11.053	17,1%	1.889	20,6%
5 Contacto con Agente material, cortante, punzante	5.204	9,8%	6.349	9,8%	1.145	22,0%
6 Quedar atrapado, ser aplastado, sufrir amputación	1.623	3,1%	1.849	2,9%	226	13,9%
7 Sobre esfuerzo, trauma psíquico, radiaciones, ruidos	19.434	36,6%	22.190	34,3%	2.756	14,2%
8 Mordeduras, patadas, etc.	776	1,5%	855	1,3%	79	10,2%
9 Infartos, derrames y otras patologías. Otros	91	,2%	112	,2%	21	23,1%
10_Sin código u Otro contacto no codificado	29	,1%	22	,0%	-7	-24,1%

Tráfico	2020	%	2021	%	Absolutas	Relativas %
No Tráfico	50.339	94,8%	61.169	94,6%	10.830	21,5%
Tráfico	2.772	5,2%	3.514	5,4%	742	26,8%

Índices de Incidencia por gravedad de la lesión

	2020	%	2021	%	Relativas %
Gravedad Leve	1.657,81		1.969,82		18,8%
Grave	8,89		9,71		9,2%
Mortal	1,44		1,90		31,5%
Total	1.668,14		1.981,43		18,8%



RESUMEN ESTADÍSTICO DE SINIESTRALIDAD LABORAL

ACCIDENTES EN JORNADA LABORAL : ENERO-Noviembre 2021

ACTIVIDADES ECONÓMICAS (CNAE2009)	LEVES	GRAVES	MORTALES	TOTAL
Agricultura	261	2	0	263
Industria.	7.195	27	3	7.225
Construcción	10.574	106	17	10.697
Servicios.	46.274	182	42	46.498
TOTAL ACTIVIDADES:	64.304	317	62	64.683

ACCIDENTES EN JORNADA LABORAL : ENERO-Noviembre 2021

ACTIVIDADES ECONÓMICAS (CNAE2009)	LEVES		GRAVES		MORTALES		TOTAL	
	Hombre	Mujer	Hombre	Mujer	Hombre	Mujer	Hombre	Mujer
Agricultura	235	26	2	0	0	0	237	26
Industria	6.379	816	24	3	3	0	6.406	819
Construcción	10.439	135	104	2	17	0	10.560	137
Servicios	27.709	18.565	134	48	40	2	27.883	18.615
TOTAL ACTIVIDADES:	44.762	19.542	264	53	60	2	45.086	19.597

(*Datos provisionales Enero-Noviembre 2020-Enero-Noviembre 2021 de accidentes de trabajo en jornada laboral con baja registrados en el periodo de referencia.

