



'Efecto cero, liderazgo y participación'
El Equipo de Prevención
como motor del Liderazgo
de la Dirección

Félix Sanz Herrero
Manager HS&W
Vodafone España



Vodafone

1.- Vodafone España



Líderes en banda
ancha ultra rápida



6.200 Empleados



Aprox.15.000 trabajadores acreditados
Unas 20.000 actividades de riesgo/año



15M antenas + 50 Centro Técnicos + 32 tiendas + 30 oficinas

El Equipo de Prevención como motor del
Liderazgo de la Dirección

29/09/2015





Cultura preventiva en VF

2.- Cultura Preventiva. Pilares



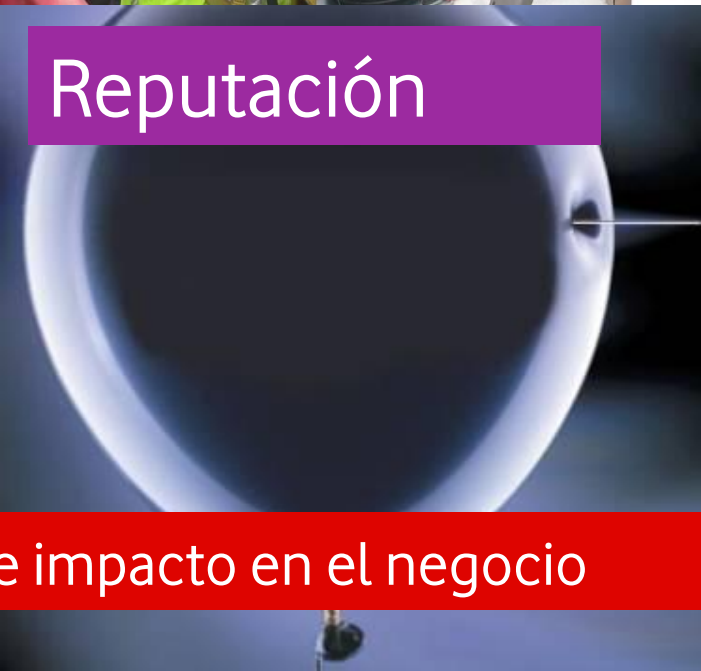
Personas



Compromisos



Resultados



Reputación

Valor añadido para las personas e impacto en el negocio



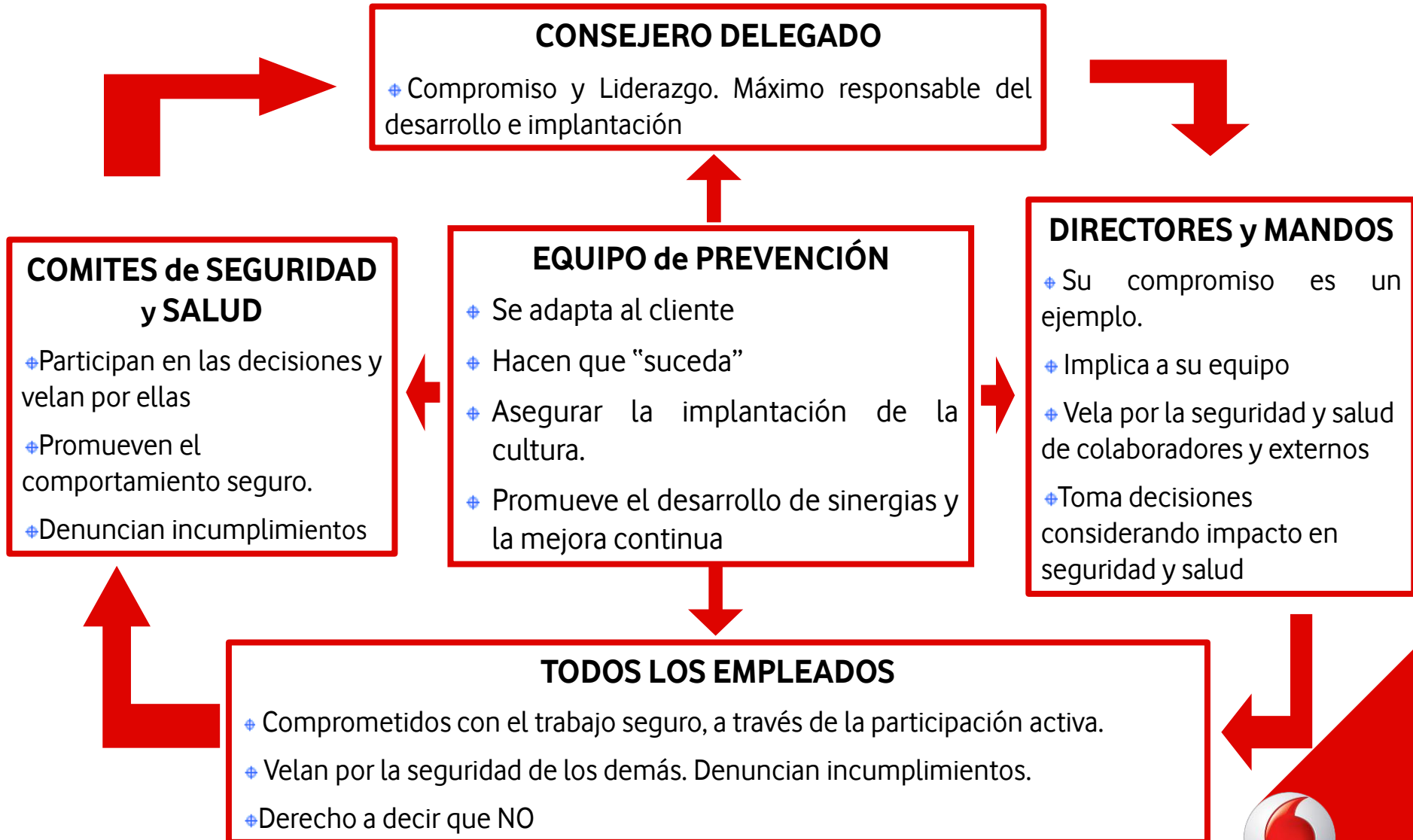
2. Integración de la prevención



La prevención está integrada. No es algo añadido



2.- Actores y Compromisos



2.1.- Compromiso y Liderazgo de la Dirección

Facilita el desarrollo de la cultura preventiva:

Integrando la prevención en los “Principios del Negocio” (en la estrategia, en el Código de Conducta, etc.)

Queriendo **conocer la realidad**

Actuando de **palanca de cambio**

Haciendo que **los objetivos de Prevención sean del Comité Ejecutivo y de los Mandos.**



29/09/2015

2.1.- Compromiso y Liderazgo de la Dirección

Health and
Safety at work



Dear colleagues

Being an admired company is not just about performance and achievements, it's also about acting in a responsible way so we protect our people.

To ensure we keep our people safe we all need to work in The Vodafone Way and follow our [Absolute Rules](#).

Please watch this short [message](#) from some of our leaders about the importance of safety at Vodafone and take our short online [training programme](#).

Ronald Schellekens



2.2.- Liderazgo del Equipo de Prevención

Somos lo que hacemos día a día, de modo que la excelencia no es un acto, es un hábito.

Aristóteles

La Dirección facilita. Nosotros hacemos el día a día, somos la clave.

Para aprovechar las oportunidades, **nos hemos reinventado :**

Conocemos y vivimos la Cultura de la Empresa.

Nuevo perfil de competencias: Desarrollo de habilidades y manejo de herramientas de del negocio.

Valor añadido para las personas e impacto en el negocio



2.2.- Liderazgo del Equipo de Prevención. Cambio de Rol

ANTES

- Trabajábamos pensando en la ley y en las instituciones

- Cumplimiento responsabilidades legales

- Decidíamos qué hacer

- Plan de Prevención

- Hacíamos actividades (ej: Información, ...)

- Comenzamos/«juzgábamos»

- Especialistas. Lenguaje muy técnico

- Procesos y asesoramiento reactivo

AHORA

- ✓ Nuestros clientes son las **PERSONAS**

- ✓ Valor añadido, beneficios y compromiso

- ✓ Trabajamos a demanda

- ✓ Integrado en procesos

- ✓ Tenemos estrategias, promovemos el aprendizaje, ...)

- ✓ Desarrollo de energías y mejora continua

- ✓ Colaboramos. Lenguaje de cliente y positivo

- ✓ Proactividad. *Hacer que suceda*

Imponíamos

Convencemos



2.2.- Liderazgo del Equipo de Prevención. Competencias

Liderazgo.

Escucha activa. Identificar necesidades.

Influencia. Negociación.

Gestión del cambio.

Asertividad, autoconfianza.

Habilidades de comunicación/marketing.

Orientación a resultados. Manejo de cuadros de mando.

Innovación. Nuevas metodologías.

Desarrollar nuevas habilidades y aprender a utilizar las herramientas del negocio



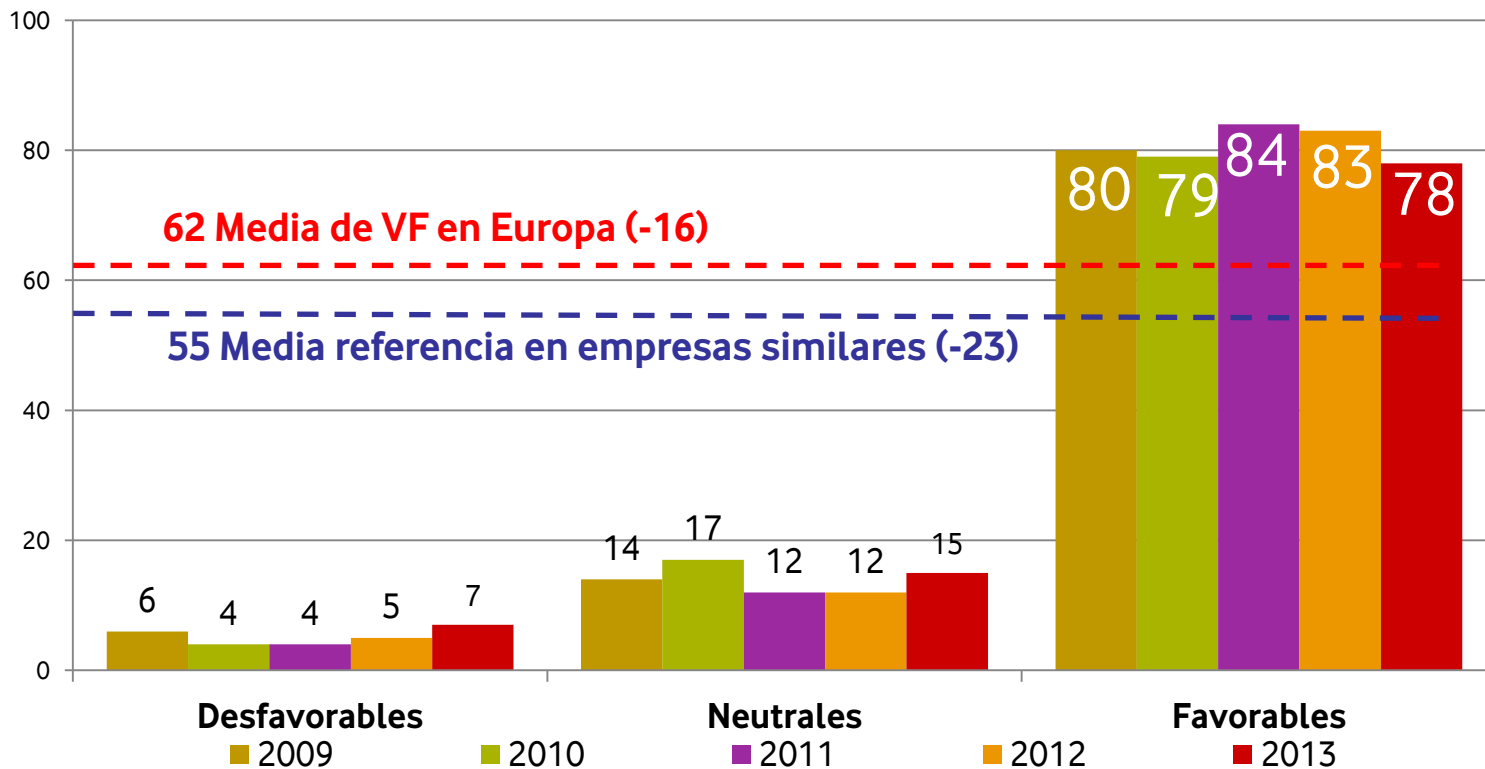


3

Resultados

Resultados en Encuesta de Clima (People Survey)

¿Cómo valorarías a la empresa a la hora de preocuparse por la seguridad, salud y bienestar de los empleados?



Fuente: Hay Group

Los valores son sobre 100.

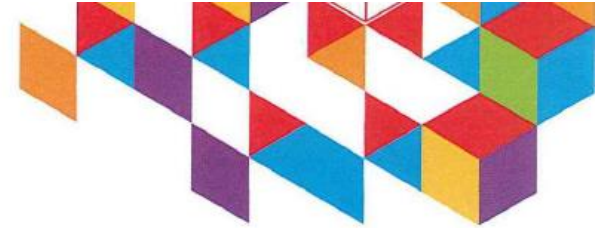
Participación del 99% de los empleados



Medición de Cultura Preventiva

Maturity Matrix

Chart your progress towards inspiration



Fill in or tick the boxes when you have reached an achievement criteria

	LEADERSHIP	SUPPLY CHAIN MANAGEMENT	HS&W CAPABILITY	SHARING & LEARNING	GOVERNANCE & ASSURANCE	TOP 5 RISKS
Admired	✓ □ □ □	✓ □ □ □	✓ □ □ □	✓ □ □	✓ □ □	□ □ □
Leading	✓ ✓ □ □ □ □ □ □	✓ ✓ □ □ □ □ □ □	✓ ✓ ✓ ✓ ✓ ✓ □ □	□ □ □ □	□ □ □	✓ ✓ □ □
Practicing	✓ ✓ □ □ □ □ □ □	✓ ✓ ✓ ✓ ✓ □ □ □	✓ ✓ ✓ □ □ □ □ □ □	✓ ✓ ✓ □ □	✓ ✓ ✓ □ □ □ □ □	✓ ✓ □ □ □
Developing	✓ ✓ ✓ ✓ □	✓ ✓ ✓ ✓ □ □ □ □ □	✓ ✓ ✓ ✓ ✓ ✓ □ □	□ □ □ □	✓ ✓ ✓ □ □	✓ ✓ ✓ ✓ □
Defining	✓ ✓ ✓ □ □ □ □ □ □	□ □ □ □ □ □ □ □ □	✓ ✓ ✓ ✓ ✓ ✓ ✓ ✓	✓ □ □ □	✓ ✓ ✓ □ □	✓ □ □ □ □
Recognising	✓ ✓ □ □ □	□ □ □ □	✓ ✓ ✓ ✓ ✓ □ □ □	✓ □ □ □	✓ □ □ □	✓ ✓ □ □ □





4

Conclusiones

Conclusiones

El objetivo es la **seguridad, salud y bienestar de las "PERSONAS"**. **Aportar valor y sobrepasar el terreno laboral.**

La Dirección facilita la Integración y el cambio cultural . **El Equipo de Prevención es la clave si lidera** el día a día:

- **¿Queremos serlo?** Salir de la zona de confort, ceder parte del control, ...
- **¿Sabemos cómo hacerlo?** Tenemos las competencias, herramientas,...

Tenemos que reinventarnos:

- ✓ **Empaparnos del negocio.** Alinearnos con la imagen y cultura de la empresa
- ✓ **Impacta en los resultados** (costes, productividad, etc.) y en la reputación
- ✓ Es muy importante **el "cómo"**. Utilicemos las **herramientas del negocio**
- ✓ **Potencia el desarrollo de habilidades** frente a los conocimientos técnicos



Gracias por tu atención!



power to you