

GRUPO IBERDROLA
INGENIERÍA - SERVICIO - SALUD

Nº REF. HEMAG: 19/035.00245
EL AUTOR DEL PROYECTO:
RIOS MINCHAN
CRISTINA

REFORMA DE LINEA ELÉCTRICA AÉREA 20KV
CIRCUITO "5240-08-MANZANARES"
- MANZANARES EL REAL -
(MADRID)
- SITUACIÓN -

iDE
Grupo IBERDROLA

Nº EXPTE. IB.: 100709713
ESCALAS: 1225.000
PLANO Nº.: 0
HOJA: 1 de 1

EDICIÓN	FECHA	DIBUJADO	PROYECTADO	COMPROBADO	VALIDADO	ESTUDIO DE IMPACTO AMBIENTAL	EDITADO PARA
0	18/01/2021	VSR	CRM	CRM	I-DE	ESTUDIO DE IMPACTO AMBIENTAL	EDITADO PARA



Término Municipal de Colmenar Viejo

Término Municipal de Manzanares el Real

- LEYENDA -

TRAMO AÉREO	TRAMO SUBT.	ALTERNATIVA 1 (ÓPTIMA)	LINEA DE MEDIA TENSION 20KV PROYECTADA
TRAMO AÉREO	TRAMO SUBT.	ALTERNATIVA 2	LINEA DE MEDIA TENSION 20KV PROYECTADA
TRAMO AÉREO	TRAMO SUBT.	ALTERNATIVA 3	LINEA DE MEDIA TENSION 20KV PROYECTADA
TRAMO AÉREO	TRAMO SUBT.	LINEA AEREA M.T. EXISTENTE A MANTENER	ADECUACION AVIFAUNA
		LINEA AEREA M.T. EXISTENTE A DESMONTAR	EN TODAS LAS ALTERNATIVAS
		LINEA AEREA M.T. EXISTENTE PARTICULAR	
		LINEA SUBTERRANEA M.T. EXISTENTE	

REFORMA DE LINEA ELÉCTRICA AÉREA 20KV
CIRCUITO "5240-08-MANZANARES"
- MANZANARES EL REAL -
 (MADRID)
- EMPLAZAMIENTO ALTERNATIVAS -

i-DE
 Grupo IBERDROLA
 Nº EXPTE. IB.: 100709713
 PLANO Nº.: 1
 HOJA: 1 de 1
 ESCALAS: 1/20.000

ESTUDIO DE IMPACTO AMBIENTAL	EDITADO PARA
VALIDADO	VALIDADO
COMPROBADO	COMPROBADO
PROYECTADO	PROYECTADO
DIBUJADO	DIBUJADO
VSR	VSR
CRM	CRM
CRM	CRM
I-DE	I-DE

IBERPIX. Ortofotos y cartografía raster/ww.ign.es/iberpix2/visor/

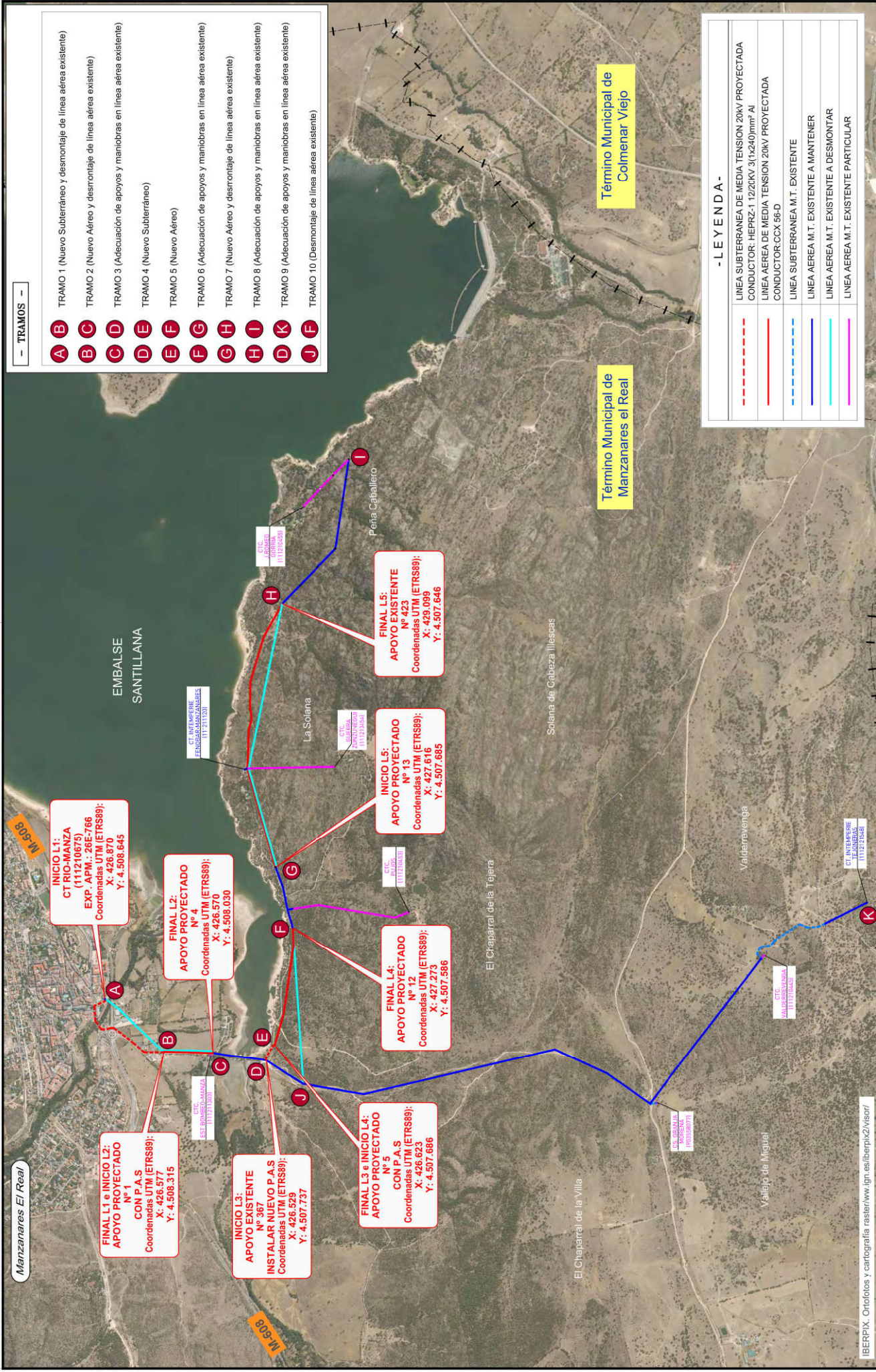
Grupo Hema9
 INGENIERIA - SERVICIOS - SALUD
 Nº REF. HEMAG: 19/035.00245
 EL AUTOR DEL PROYECTO:
 RIOS MINCHAN
 CRISTINA

Manzanares El Real

EMBALSE
SANTILLANA

M-508

M-508



- TRAMOS -

- A B** TRAMO 1 (Nuevo Subterráneo y desmontaje de línea aérea existente)
- B C** TRAMO 2 (Nuevo Aéreo y desmontaje de línea aérea existente)
- C D** TRAMO 3 (Adecuación de apoyos y maniobras en línea aérea existente)
- D E** TRAMO 4 (Nuevo Subterráneo)
- E F** TRAMO 5 (Nuevo Aéreo)
- F G** TRAMO 6 (Adecuación de apoyos y maniobras en línea aérea existente)
- G H** TRAMO 7 (Nuevo Aéreo y desmontaje de línea aérea existente)
- H I** TRAMO 8 (Adecuación de apoyos y maniobras en línea aérea existente)
- D K** TRAMO 9 (Adecuación de apoyos y maniobras en línea aérea existente)
- J F** TRAMO 10 (Desmontaje de línea aérea existente)

Término Municipal de Colmenar Viejo

Término Municipal de Manzanares el Real

- LEYENDA -

	LÍNEA SUBTERRÁNEA DE MEDIA TENSION 20KV PROYECTADA
	CONDUCTOR: HEPRZ-1 12/20KV 3(1x240)mm ² Al
	LÍNEA AEREA DE MEDIA TENSION 20KV PROYECTADA
	CONDUCTOR:CCX 56-D
	LÍNEA SUBTERRÁNEA M.T. EXISTENTE
	LÍNEA AEREA M.T. EXISTENTE A MANTENER
	LÍNEA AEREA M.T. EXISTENTE A DESMONTAR
	LÍNEA AEREA M.T. EXISTENTE PARTICULAR

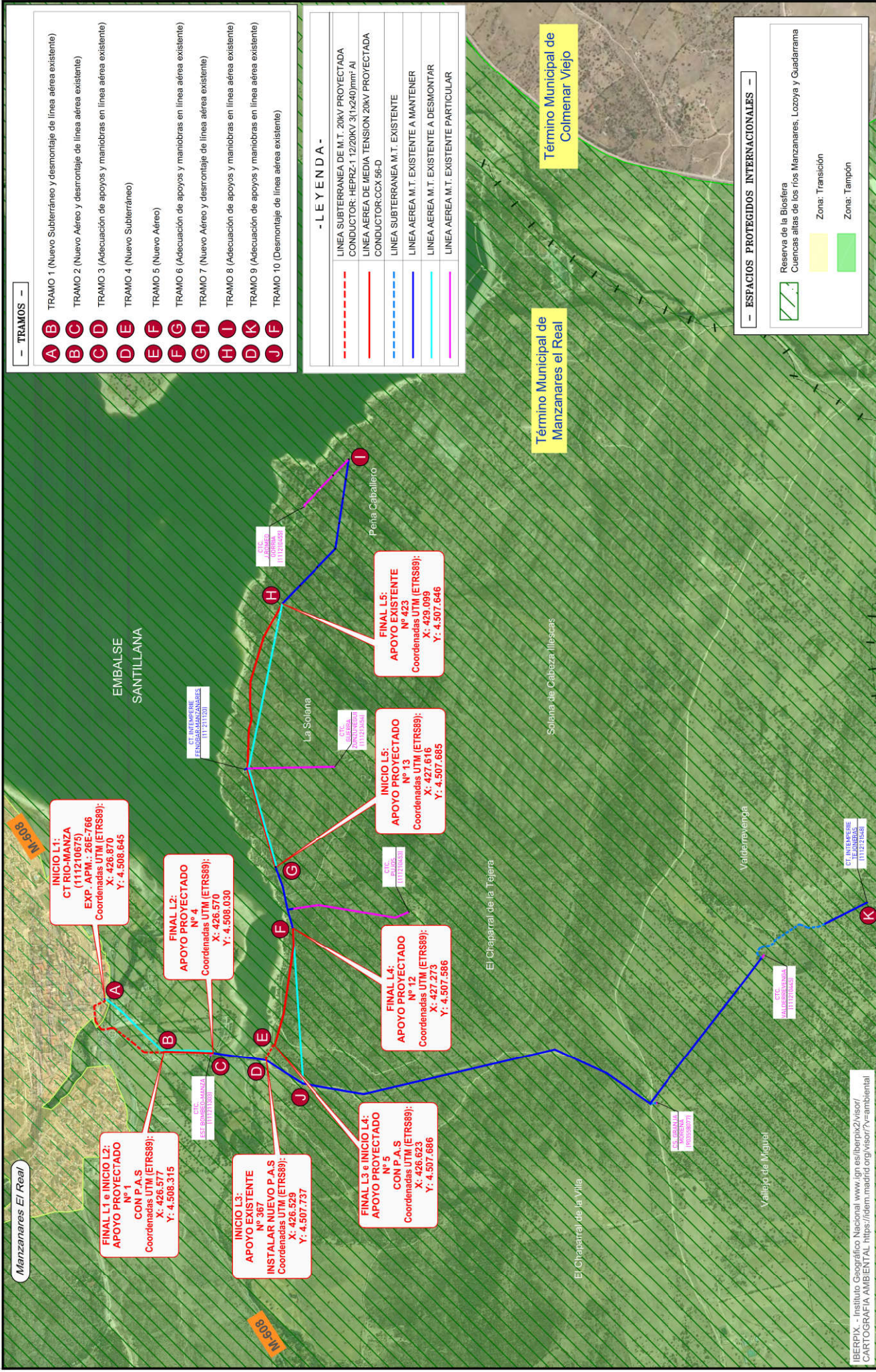
Nº REF.: HEMAG: 19/035.00245
 EL AUTOR DEL PROYECTO:
 RIOS MINCHAN CRISTINA

REFORMA DE LINEA ELÉCTRICA AÉREA 20KV
 CIRCUITO "5240-08-MANZANARES"
 - MANZANARES EL REAL -
 (MADRID)
 - EMPLAZAMIENTO -

Nº EXPTE.: IB.: 100709713
 PLANOS Nº.: HOJA: 2 1 de 1
 ESCALAS: 1/20.000

EDICIÓN	FECHA	DIBUJADO	PROYECTADO	COMPROBADO	VALIDADO	ESTUDIO DE IMPACTO AMBIENTAL	EDITADO PARA
0	18/01/2021	VSR	CRM	CRM	I-DE	ESTUDIO DE IMPACTO AMBIENTAL	EDITADO PARA

IBERPIX. Ortofotios y cartografía raster/ww.ign.es/iberpix2/visor/



- TRAMOS -

- A** TRAMO 1 (Nuevo Subterráneo y desmontaje de línea aérea existente)
- B** TRAMO 2 (Nuevo Aéreo y desmontaje de línea aérea existente)
- C** TRAMO 3 (Adecuación de apoyos y maniobras en línea aérea existente)
- D** TRAMO 4 (Nuevo Subterráneo)
- E** TRAMO 5 (Nuevo Aéreo)
- F** TRAMO 6 (Adecuación de apoyos y maniobras en línea aérea existente)
- G** TRAMO 7 (Nuevo Aéreo y desmontaje de línea aérea existente)
- H** TRAMO 8 (Adecuación de apoyos y maniobras en línea aérea existente)
- I** TRAMO 9 (Adecuación de apoyos y maniobras en línea aérea existente)
- D** TRAMO 10 (Desmontaje de línea aérea existente)
- J**
- F**

- LEYENDA -

	LINEA SUBTERRANEA DE M.T. 20kV PROYECTADA
	CONDUCTOR: HEPRZ-1 12/20KV 3(1x240)mm ² Al
	LINEA AEREA DE MEDIA TENSION 20KV PROYECTADA
	CONDUCTOR:CCX 56-D
	LINEA SUBTERRANEA M.T. EXISTENTE
	LINEA AEREA M.T. EXISTENTE A MANTENER
	LINEA AEREA M.T. EXISTENTE A DESMONTAR
	LINEA AEREA M.T. EXISTENTE PARTICULAR

- ESPACIOS PROTEGIDOS INTERNACIONALES -

- Reserva de la Biosfera Cuencas altas de los ríos Manzanares, Lozoya y Guadarrama
- Zona: Transición
- Zona: Tampón

Grupo Hema9
INGENIERIA - SERVICIOS - SALUD
Nº REF. HEMAG: 19/035.00245
EL AUTOR DEL PROYECTO:
RIOS MINCHAN CRISTINA

REFORMA DE LINEA ELÉCTRICA AÉREA 20KV
CIRCUITO "5240-08-MANZANARES"
- MANZANARES EL REAL -
(MADRID)
- ESPACIOS PROTEGIDOS INTERNACIONALES -

iDE
Grupo IBERDROLA
Nº EXPTE. IB.: 1220.000
PLANO Nº.: 3
HOJA: 1 de 1

EDICIÓN	FECHA	DIBUJADO	PROYECTADO	COMPROBADO	VALIDADO	ESTUDIO DE IMPACTO AMBIENTAL	EDITADO PARA
0	18/01/2021	VSR	CRM	CRM	I-DE	ESTUDIO DE IMPACTO AMBIENTAL	EDITADO PARA

IBERPIX - Instituto Geográfico Nacional www.ign.es/iberpix2/visor/
CARTOGRAFIA AMBIENTAL <https://dem.madrid.org/visor7v-ambiental/>