

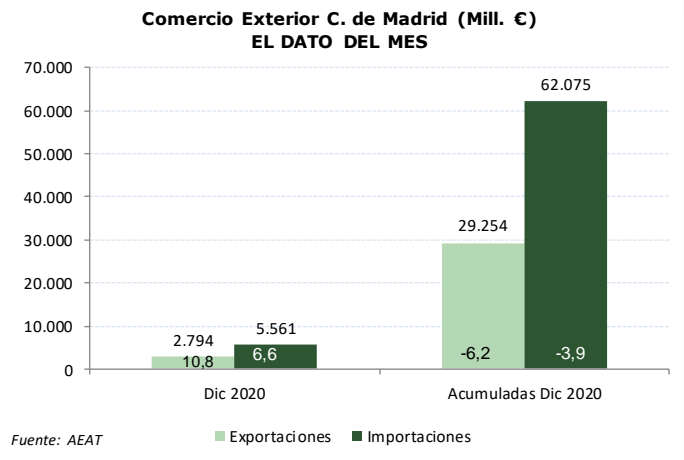


✓ **EL ÚLTIMO DATO**

La Secretaría de Estado de Comercio ha publicado los datos relativos al mes de diciembre de 2020, así como los datos definitivos de 2019. Según esta información las **exportaciones** realizadas por la **Comunidad de Madrid** al exterior en ese mes **crecen un 10,8%** respecto a diciembre de 2019. El volumen de ventas del último mes, se cifra en **2.794 millones de euros, el mejor diciembre de la serie. En el conjunto del 2020 las ventas madrileñas registran un descenso del 6,2%** interanual. Las exportaciones que realiza nuestra región al exterior en diciembre, **representan el 12,3% del total exportado en España. En el conjunto nacional registra por primera vez desde el inicio de la crisis un avance de los bienes vendidos, el 1,8% interanual** en diciembre. La Comunidad de Madrid realiza este mes la **segunda mayor contribución al alza sobre la variación de las exportaciones** nacionales.

Por otro lado, la **cuantía de bienes importados** por la Comunidad de Madrid es de **5.561 millones de euros, el mejor diciembre de la serie**, lo que supone el **6,6% más que hace un año**. En el **total de 2020**, las **importaciones madrileñas descienden un 3,9%**. En España, las importaciones siguen cayendo, el 3,2% en diciembre, y un 14,7% en el conjunto de 2020. En el contexto nacional, **la Comunidad de Madrid realiza este mes la mayor contribución positiva a la variación de las importaciones** y absorbe el **22,6%** del total de compras españolas al exterior en 2020. La **tasa de cobertura** de la región en 2020 se sitúa en el **47,1%**.

La **balanza comercial de la Comunidad de Madrid** registra en diciembre volúmenes superiores a los de 2019, el mejor año de la serie. Tanto las exportaciones como las importaciones avanzan a un ritmo ligeramente superior al de noviembre; si bien el cómputo total del año permanece en negativo, debido al impacto que tuvieron las fuertes caídas de los meses del inicio de la crisis de la COVID-19, abril y mayo, en especial. Este último mes, entre las diez regiones que registran crecimientos en sus exportaciones, la Comunidad de Madrid es la tercera más elevada, tras Baleares y Cantabria; y respecto a las importaciones solo siete avanzan, entre ellas la Comunidad de Madrid.



	Comercio exterior por comunidades autónomas													
	DICIEMBRE 2020				ACUMULADO A DIC 2020									
	Exportaciones		Importaciones		TC	Exportaciones		Importaciones		TC				
	%/total	RK	TVA	%/total	RK	TVA	%/total	RK	TVA	%/total	RK	TVA		
Total Nacional	100,0		1,8	100,0		-3,2	95,5	100,0		-10,1	100,0		-14,7	95,1
Andalucía	11,5	3	-2,7	8,6	4	-24,6	128,1	10,7	4	-12,4	9,0	4	-19,4	112,8
Aragón	4,9	7	5,6	3,5	8	2,9	134,2	5,1	7	0,1	3,8	7	-9,2	127,9
Asturias	1,3	12	-2,7	1,2	12	21,5	100,9	1,5	12	-18,9	1,1	12	-25,3	127,0
Baleares	0,7	15	44,8	0,3	18	1,3	195,2	0,6	18	-12,9	0,4	18	-36,9	161,3
Canarias	0,8	14	-51,2	0,8	13	-47,2	92,2	0,7	16	-33,5	0,9	13	-33,0	74,8
Cantabria	0,8	13	20,8	0,6	14	-8,2	125,7	0,9	13	-6,0	0,6	14	-17,7	138,4
Castilla y León	4,2	8	-7,3	3,4	9	-0,9	119,0	4,8	8	-14,7	3,6	8	-18,4	124,7
Castilla-La Mancha	2,7	11	1,6	4,1	7	17,8	62,5	2,8	11	-4,7	3,4	9	-0,2	77,4
Cataluña	25,3	1	7,3	27,1	1	-0,6	89,2	25,4	1	-10,3	27,6	1	-17,8	87,6
Comunitat Valenciana	11,2	4	5,4	9,4	3	6,3	113,6	11,0	3	-8,7	9,1	3	-12,7	114,6
Extremadura	0,6	16	4,7	0,6	15	34,9	94,5	0,8	14	1,7	0,5	15	1,0	152,5
Galicia	8,6	5	5,3	6,2	5	-3,3	132,2	8,0	5	-6,2	6,0	5	-16,7	125,8
C. de Madrid	12,3	2	10,8	23,3	2	6,6	50,2	11,2	2	-6,2	22,6	2	-3,9	47,1
Murcia	3,8	9	4,2	2,8	10	-31,9	130,4	3,8	9	-7,9	3,0	10	-26,4	122,4
Navarra	3,0	10	-7,5	1,6	11	-7,2	175,3	3,4	10	-13,5	1,7	11	-15,6	191,6
País Vasco	7,2	6	-11,1	5,4	6	-15,2	126,7	8,0	6	-18,1	5,7	6	-22,1	132,9
Rioja, La	0,6	17	-1,8	0,4	17	-6,4	135,7	0,6	17	-10,9	0,5	17	-13,2	135,8

RK: Ránking; TVA: Tasa de variación anual (%); TC: Tasa de cobertura (%)

Fuente:AEAT



✓ **CONTEXTO NACIONAL**

Las **exportaciones españolas** de bienes alcanzan en diciembre de 2020, 22.761,7 millones de euros, lo que supone un **crecimiento** del 1,8% interanual (con datos definitivos de 2019) y del **0,9% con datos provisionales**. Las **importaciones**, 23.834,7 millones de euros, se **reducen** un 3,2% interanual (con datos definitivos de 2019) y un **3,3% con datos provisionales**. El saldo comercial registra un **déficit de 1.073,0 millones de euros**. La **tasa de cobertura** se sitúa en el **95,5%**, 4,0 puntos porcentuales más que hace un año.

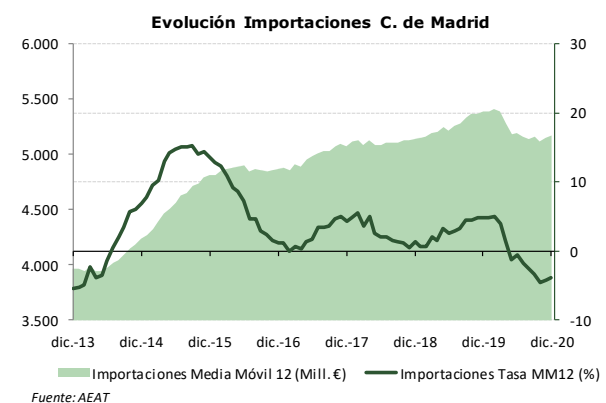
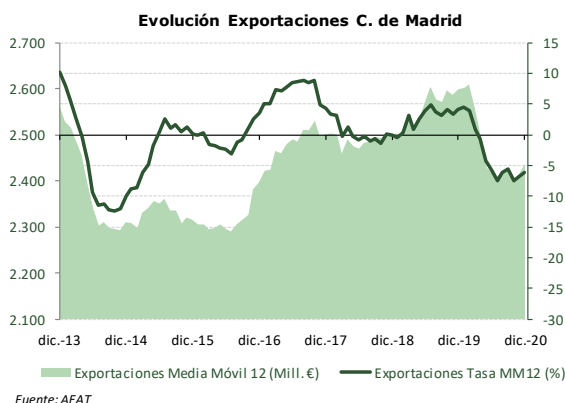
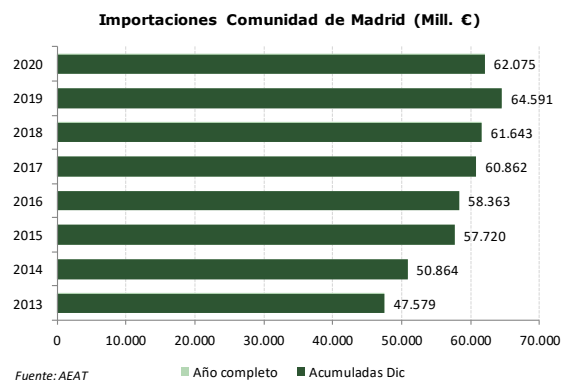
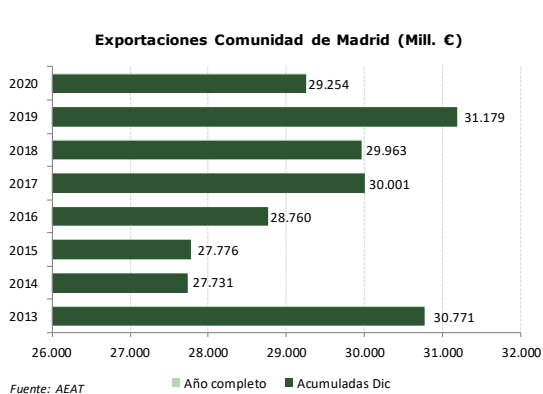
Las **principales contribuciones al alza** sobre la variación de las exportaciones provienen del sector de la **Alimentación, bebidas y tabaco** (1,2 p.p.), **Bienes de equipo** (1,1 p.p.), **Sector del automóvil** (0,7 p.p.) y **Productos químicos** (0,4 p.p.). Por el contrario, los únicos sectores que contribución **negativa** son: **Productos energéticos** (-2,8 p.p.) y **Semimanufacturas no químicas** (-0,7 p.p.). Por países, las aportaciones **positivas** más elevadas a la tasa proceden de **Reino Unido, China, Bélgica y Alemania**. En sentido contrario, los países que más **lastran** la variación interanual **son Italia, Portugal, Gibraltar y Malasia**.

El 2020 cierra con una reducción de las exportaciones del 10,0% y las importaciones del 14,7% interanual, con datos provisionales.

En diciembre de 2020, en términos interanuales decrece el peso de las exportaciones españolas a países comunitarios. Las **exportaciones dirigidas a la Unión Europea en diciembre ascienden un 0,4%**, las **destinadas a la zona euro lo hacen en un 0,9%**, mientras que al resto de la Unión Europea disminuyen un **3,1% interanual**.

✓ **COMPARATIVA INTERNACIONAL**

Se cierra el 2020 bajo los efectos de la pandemia y con la crisis sanitaria y económica muy activa. Sin embargo, los intercambios de bienes de algunas de las principales economías europeas, siguiendo la tendencia de contención de caídas que dibujaban, **consiguen cambiar de signo en diciembre**. Así, crecen las exportaciones de **Alemania** (2,7%) e **Italia** (3,3%) en diciembre, no así **Reino Unido** (-8,0%) y **Francia** (-5,5%). La **zona euro avanza el 1,7%** interanual y la **Unión Europea el 2,8%**. Fuera de Europa, se reducen las exportaciones realizadas por Estados Unidos (-2,0%), pero crecen las de Japón (2,0%) y China, el 18,1%.



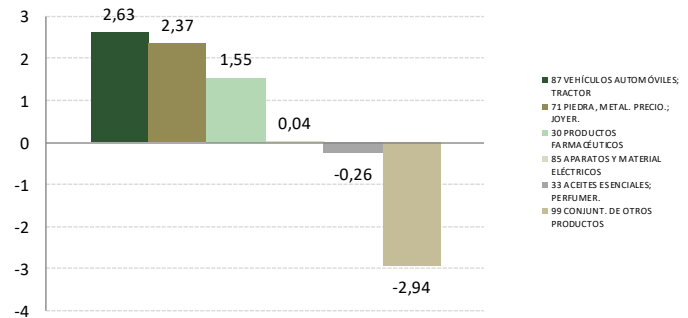
✓ ANÁLISIS EXPORTACIONES POR TARIC*

Casi la totalidad de los 15 TARIC más exportados en diciembre registran tasas positivas. Entre ellos los que más impulsan el crecimiento de las exportaciones este mes son: **Vehículos automóviles; tractores**, que registra, por segundo mes consecutivo, el mayor volumen del mes exportado: 361,4 millones de euros, un 22,4% más que hace un año, y cuarto mes consecutivo con cifras de venta por encima de los 300 millones de euros. Reino Unido recibe la tercera partida más elevada, tras un incremento interanual del 605%. Le sigue **Piedra, metales preciosos; joyería** con el incremento más elevado en diciembre, el 66,3% interanual. Y uno, de los dos únicos capítulos del ranking, que contribuyen al alza sobre las ventas totales de 2020. Por último, **Productos farmacéuticos**, el líder, del que vendemos el 14,3% del total exportado en 2020 y que es el primer capítulo que influye al alza sobre la variación de las exportaciones de 2020, entre los 15 TARIC más vendidos.

En sentido contrario, en diciembre solo **Conjunto de otros productos y Aceites esenciales; perfumería** influyen negativamente sobre la variación de las exportaciones. Y en 2020, el capítulo que más lastra las ventas es **Aeronaves; vehículos espaciales**, uno de los más volátiles, le sigue a distancia **Conjunto de otros productos y Máquinas y aparatos mecánicos**.

Fuera del ranking, los capítulos que más contribuyen al alza en diciembre son: **Juguetes, juegos; artic. deport. Y Fundición, hierro y acero**. Y en el 2020, con poco peso, pero con un crecimiento del 689% interanual, **Objetos de arte; antigüedades** registra la contribución al alza sobre la variación de las exportaciones más elevada del total de los TARIC. Recordamos los casi 275 millones vendidos a Andorra en junio del capítulo **9701 Pinturas y dibujos**, origen de este incremento.

Contribuciones positivas y negativas más destacadas a la TVA de las exportaciones de los 15 TARIC más vendidos en diciembre.



Exportaciones de los 15 principales TARIC de la Comunidad de Madrid.

Ranking Acumulado a DICIEMBRE 2020	DICIEMBRE 2020				ACUMULADO A DIC 2020				AÑO ANTERIOR 2019			
	Volum.	TVA	%total	Contr.	Volum.	TVA	%total	Contr.	Volum.	RK	TV	%total
30 PRODUCTOS FARMACÉUTICOS	353,5	12,4	12,6	1,5	4.169,1	5,1	14,3	0,6	3.967,1	1	0,9	12,7
84 MÁQUINAS Y APARATOS MECÁNICOS	288,0	2,5	10,3	0,3	3.167,8	-8,4	10,8	-0,9	3.458,8	2	8,2	11,1
87 VEHÍCULOS AUTOMÓVILES; TRACTOR	361,4	22,4	12,9	2,6	3.038,1	-1,6	10,4	-0,2	3.087,0	3	-8,0	9,9
85 APARATOS Y MATERIAL ELÉCTRICOS	292,3	0,4	10,5	0,0	2.643,3	-4,4	9,0	-0,4	2.766,2	5	0,2	8,9
88 AERONAVES; VEHÍCULOS ESPACIALES	117,5	17,8	4,2	0,7	1.955,8	-33,3	6,7	-3,1	2.931,1	4	41,4	9,4
71 PIEDRA, METAL. PRECIO.; JOYER.	149,8	66,3	5,4	2,4	1.580,0	11,6	5,4	0,5	1.415,5	6	24,4	4,5
27 COMBUSTIBLES, ACEITES MINERAL.	119,2	34,2	4,3	1,2	956,9	-15,1	3,3	-0,5	1.127,3	8	-3,5	3,6
90 APARATOS ÓPTICOS, MEDIDA, MÉDI	101,4	11,5	3,6	0,4	908,6	-7,4	3,1	-0,2	981,7	9	5,1	3,1
99 CONJUNT. DE OTROS PRODUCTOS	65,3	-53,1	2,3	-2,9	809,7	-31,1	2,8	-1,2	1.175,9	7	-15,0	3,8
33 ACEITES ESENCIALES; PERFUMER.	60,0	-9,9	2,1	-0,3	741,3	-12,0	2,5	-0,3	842,1	10	14,8	2,7
62 PRENDAS DE VESTIR, NO DE PUNTO	60,7	12,8	2,2	0,3	698,0	-11,6	2,4	-0,3	789,6	11	6,8	2,5
73 MANUF. DE FUNDIC., HIER./ACERO	51,6	39,2	1,8	0,6	559,5	-9,3	1,9	-0,2	616,8	12	1,9	2,0
61 PRENDAS DE VESTIR, DE PUNTO	55,9	25,5	2,0	0,5	517,2	-3,6	1,8	-0,1	536,4	14	-7,5	1,7
39 MAT. PLÁSTICAS; SUS MANUFACTU.	47,0	27,5	1,7	0,4	483,7	-3,4	1,7	-0,1	500,8	15	-2,6	1,6
40 CAUCHO Y SUS MANUFACTURAS	47,5	27,0	1,7	0,4	461,6	-21,0	1,6	-0,4	584,7	13	5,8	1,9
TOTAL DE LOS 15 TARIC	2.171,3	10,4	77,7		22.690,6	-8,4	77,6		24.780,9		4,7	79,5
TOTALES	2.794,2	10,8	100,0		29.254,2	-6,2	100,0		31.179,1		4,1	100,0

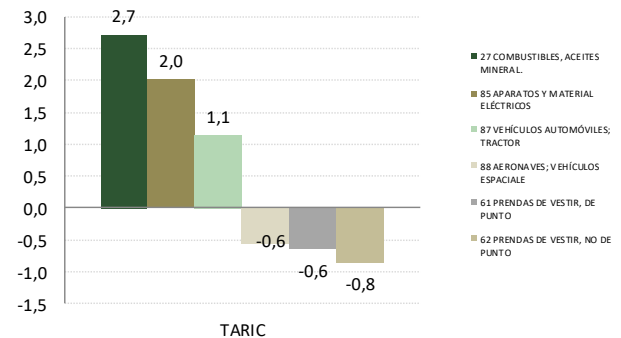
(*) TARIC: Arancel Integrado de la Comunidad Europea; RK: Ránking; TVA: Tasa de variación anual (%) Contr.: Contribución del TARIC al crecimiento/descenso del total de las exportaciones madrileñas. El RANKING ordena por volumen exportado en lo que va de año hasta el mes del último dato publicado.

FUENTE: AEAT

✓ ANÁLISIS IMPORTACIONES POR TARIC

Las compras realizadas por la Comunidad de Madrid al exterior, en diciembre de 2020, avanzan el 6,6% interanual. El conjunto de los 15 TARIC más importados crecen un 8,3% interanual. La contribución al alza más elevada proviene este mes de: **Combustibles; aceites minerales** que acumula en 2020 un crecimiento de casi el 69% interanual, siendo el capítulo que más favorece al alza la variación de las importaciones en 2020. Le sigue, **Aparatos y material eléctrico**, capítulo del que compramos 866,3 millones de euros, la cifra más elevada del mes y que representa el 15,6% del total importado en diciembre por la Comunidad de Madrid. De China proceden 254 millones de euros, del resto, los incrementos más elevados provienen de India, Irlanda y Polonia. Por último, **Vehículos automóviles; tractores** con un ascenso del 10,9% interanual. Sin embargo, a pesar de la favorable evolución de los últimos meses, cierra el año como el capítulo que más contribuye a la baja sobre la tasa de variación de las importaciones en 2020. Los capítulos que más influyen al alza sobre la variación de las importaciones en 2020, después de Combustibles, son los más relacionados con la pandemia: **Artículos textil-hogar, prendería** con 1.353,3 millones comprados (239,2 millones en 2019), casi un 466% más que hace un año. **China es el proveedor protagonista**, al que hemos comprado en 2020 más de 1.122 millones de euros en este capítulo (73 millones en 2019). Y **Productos farmacéuticos**, el líder, del que compramos casi 9.164 millones este año, un 11,1% más que en 2019.

Contribuciones positivas y negativas más destacadas a la T.V.A. de las importaciones de los 15 TARIC más demandados en diciembre



Fuera del ranking, los capítulos que más contribuyen negativamente para minorar la tasa de la variación de las importaciones hasta el 6,6% este mes son: **Cereales, Aluminio y sus manufacturas y Manufact. de cuero; marroquinería.**

Importaciones de los 15 principales TARIC de la Comunidad de Madrid

Ranking Acumulado a DICIEMBRE 2020	DICIEMBRE 2020				ACUMULADO A DIC 2020				AÑO ANTERIOR 2019			
	Volum.	TV	%total	Contr.	Volum.	TV	%total	Contr.	Volum.	RK	TV	%total
30 PRODUCTOS FARMACÉUTICOS	763,3	1,9	13,7	0,3	9.163,9	11,1	14,8	1,4	8.249,6	3	10,0	12,8
85 APARATOS Y MATERIAL ELÉCTRICOS	866,3	13,9	15,6	2,0	8.406,1	-4,9	13,5	-0,7	8.841,0	1	4,8	13,7
84 MÁQUINAS Y APARATOS MECÁNICOS	790,4	4,7	14,2	0,7	7.900,3	-8,3	12,7	-1,1	8.616,5	2	1,6	13,3
87 VEHÍCULOS AUTOMÓVILES; TRACTOR	602,6	10,9	10,8	1,1	5.394,8	-17,4	8,7	-1,8	6.534,1	4	-1,5	10,1
90 APARATOS ÓPTICOS, MEDIDA, MÉDI	301,7	2,8	5,4	0,2	3.296,0	0,8	5,3	0,0	3.270,7	5	18,3	5,1
27 COMBUSTIBLES, ACEITES MINERAL.	255,6	124,1	4,6	2,7	3.171,3	68,6	5,1	2,0	1.880,6	8	-25,4	2,9
62 PRENDAS DE VESTIR, NO DE PUNTO	124,3	-26,2	2,2	-0,8	2.112,1	-19,8	3,4	-0,8	2.632,3	6	16,6	4,1
61 PRENDAS DE VESTIR, DE PUNTO	138,1	-19,3	2,5	-0,6	1.795,9	-18,7	2,9	-0,6	2.209,8	7	10,2	3,4
39 MAT. PLÁSTICAS; SUS MANUFACTU.	111,1	18,6	2,0	0,3	1.373,5	-1,3	2,2	0,0	1.391,2	10	6,4	2,2
63 ARTÍC. TEXTIL-HOGAR; PRENDERÍA	55,7	201,6	1,0	0,7	1.353,3	465,8	2,2	1,7	239,2	40	16,0	0,4
88 AERONAVES; VEHÍCULOS ESPACIALE	50,6	-36,6	0,9	-0,6	1.265,0	-12,6	2,0	-0,3	1.447,4	9	24,7	2,2
71 PIEDRA, METAL. PRECIO.; JOYER.	145,5	48,0	2,6	0,9	1.200,3	-7,6	1,9	-0,2	1.299,6	11	16,8	2,0
33 ACEITES ESENCIALES; PERFUMER.	86,2	-7,9	1,5	-0,1	1.093,3	-13,6	1,8	-0,3	1.265,9	12	10,6	2,0
24 TABACO Y SUS SUCEDÁNEOS	68,1	-18,7	1,2	-0,3	1.033,1	-8,3	1,7	-0,1	1.126,2	14	4,0	1,7
29 PRODUCTOS QUÍMICOS ORGÁNICOS	55,7	2,7	1,0	0,0	976,4	-15,9	1,6	-0,3	1.160,4	13	-4,6	1,8
TOTAL DE LOS 15 TARIC	4.415,1	8,3	79,4		49.535,4	-1,3	79,8		50.164,3		4,9	77,7
TOTALES	5.561,4	6,6	100,0		62.074,8	-3,9	100,0		64.591,5		4,8	100,0

(*) TARIC: Arancel Integrado de la Comunidad Europea; RK: Ránking; TVA: Tasa de variación anual (%) Contr.: Contribución del TARIC al crecimiento/descenso del total de las exportaciones madrileñas. El RANKING ordena por volumen importado en lo que va de año hasta el mes del último dato publicado.

FUENTE: AEAT

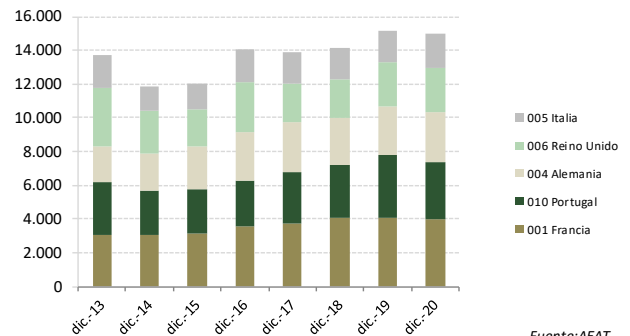


✓ **ANÁLISIS EXPORTACIONES POR PAÍSES**

El avance del total de las exportaciones en diciembre es del **10,8% interanual**, mientras que el conjunto de nuestros diez clientes mejor posicionados, el crecimiento se cifra en el **19,1% interanual**. Todos los países, salvo Andorra (que se cuela en junio en este ranking) incrementan sus pedidos a la Comunidad de Madrid este mes. **Reino Unido** es el país que más destaca por su elevada contribución al alza sobre la tasa interanual de diciembre; entre las partidas más voluminosas destacan los incrementos de *Vehículos automóviles; tractores, Piedras y metales preciosos y Productos farmacéuticos*. Le sigue, **Francia** con elevados incrementos de los envíos de *Combustibles; aceites minerales, Aparatos y Material eléctrico y Máquinas y aparatos mecánicos*. Por último, le siguen la influencia al alza de EEUU e Italia.

Fuera del ranking, las aportaciones negativas más destacadas en diciembre proceden de **Avituallamiento a terceros** (tasa interanual -54,4%), **Bélgica** (-51,1%) y **Avituallamientos y combust. Intercambios comunitarios** (-77,5%), que conjuntamente restan casi 5,0 p.p. a la variación total de las exportaciones.

EVOLUCIÓN DE LOS 5 PAÍSES A LOS QUE MÁS EXPORTAMOS (acumulados del año)



Fuente:AEAT

Exportaciones de la Comunidad de Madrid. 10 principales países (clientes)												
Ranking Acumulado a DICIEMBRE 2020	DICIEMBRE 2020				ACUMULADO A DIC 2020				AÑO ANTERIOR 2019			
	Volum.	TVA	%total	Contr.	Volum.	TV	%total	Contr.	Volum.	RK	TV	%total
001 Francia	419,9	23,1	15,0	3,1	3.940,6	-3,2	13,5	-0,4	4.072,1	1	1,0	13,1
010 Portugal	316,9	6,5	11,3	0,8	3.397,0	-8,8	11,6	-1,1	3.724,7	2	17,2	11,9
004 Alemania	257,6	5,4	9,2	0,5	3.026,2	4,2	10,3	0,4	2.903,2	3	3,8	9,3
006 Reino Unido	289,6	80,5	10,4	5,1	2.598,4	1,9	8,9	0,2	2.549,9	4	11,3	8,2
005 Italia	225,0	13,1	8,1	1,0	2.061,0	6,9	7,0	0,4	1.927,2	5	7,3	6,2
400 Estados Unidos	198,1	19,2	7,1	1,3	1.519,6	-12,5	5,2	-0,7	1.737,0	6	7,5	5,6
003 Países Bajos	45,9	5,6	1,6	0,1	1.322,8	71,2	4,5	1,8	772,5	8	-3,4	2,5
720 China	112,1	7,7	4,0	0,3	1.024,1	10,0	3,5	0,3	931,1	7	-1,6	3,0
043 Andorra	17,5	-30,2	0,6	-0,3	487,2	80,3	1,7	0,7	270,3	24	2,8	0,9
060 Polonia	39,8	20,1	1,4	0,3	463,2	4,5	1,6	0,1	443,2	14	19,3	1,4
TOTAL DE LOS 10 PAÍSES	1.922,2	19,1	68,8	12,2	19.840,1	2,6	67,8	1,6	19.331,0		6,8	62,0

RK: Ránking; TVA: Tasa de variación anual (%). Contr.: Contribución del país al incremento/descenso del total de las exportaciones madrileñas. RANKING ordenado por volumen exportado en lo que va de año hasta el último mes publicado. Fuente: AEAT

Exportaciones de la Comunidad de Madrid a las distintas zonas del mundo.									
	DICIEMBRE 2020			ACUMULADO A DIC 2020			AÑO ANTERIOR 2019		
	Volum.	TVA	%total	Volum.	TV	%total	Volum.	TV	%total
EUROPA	1.921,8	18,8	68,8	20.521,6	3,7	70,1	19.781,2	6,8	63,4
Eurozona	1.366,9	9,8	48,9	14.718,4	2,7	50,3	14.327,2	6,7	46,0
Unión Europea	1.775,0	17,8	63,5	18.740,9	2,6	64,1	18.258,8	7,2	58,6
Resto de Europa	146,8	31,7	5,3	1.780,7	17,0	6,1	1.522,4	2,7	4,9
ÁFRICA	107,1	-8,6	3,8	1.133,8	-12,3	3,9	1.292,8	-3,3	4,1
AMÉRICA	380,1	15,5	13,6	3.219,3	-20,6	11,0	4.054,6	2,6	13,0
EEUU	198,1	19,2	7,1	1.519,6	-12,5	5,2	1.737,0	7,5	5,6
Resto de América del Norte	12,8	-33,2	0,5	219,7	-34,5	0,8	335,1	20,8	1,1
América Latina	168,5	17,5	6,0	1.470,4	-25,4	5,0	1.970,6	-3,6	6,3
Resto de América	0,7	129,4	0,0	9,6	-18,9	0,0	11,9	-18,6	0,0
ASIA	310,5	-1,4	11,1	3.550,3	-21,0	12,1	4.493,3	2,9	14,4
Japón	36,9	16,1	1,3	440,8	17,1	1,5	376,3	-15,5	1,2
China	112,1	7,7	4,0	1.024,1	10,0	3,5	931,1	-1,6	3,0
Resto de Asia	161,5	-9,7	5,8	2.085,4	-34,5	7,1	3.186,0	7,0	10,2
OCEANÍA	27,4	123,3	1,0	214,3	-55,4	0,7	480,1	35,9	1,5
Australia	26,0	137,4	0,9	193,9	-57,6	0,7	457,4	43,6	1,5
Resto de Oceanía	1,4	6,2	0,1	20,4	-10,4	0,1	22,8	-34,7	0,1
No determinado*	47,2	-63,5	1,7	614,9	-42,9	2,1	480,1	-24,7	3,5
TOTAL DEL MUNDO	2.794,2	10,8		29.254,2	-6,2		31.179,1	4,1	

(*) Este grupo incluye: "952 Avituallamiento terceros"

Fuente: AEAT



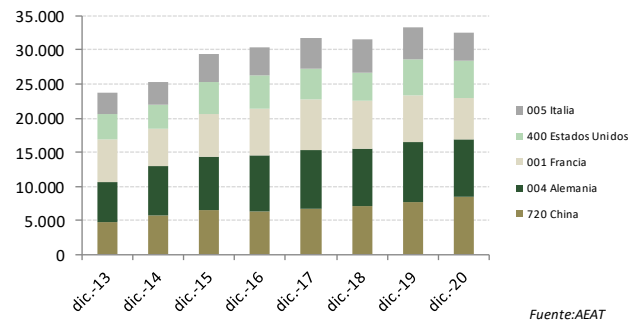
✓ **ANÁLISIS IMPORTACIONES POR PAÍSES**

Tras el nuevo impulso registrado en diciembre, en 2020, **China consolida su primera posición** como país proveedor de la Comunidad de Madrid. El **13,8%** de los bienes comprados al exterior proceden de China (el 11,9% en 2019). Es el **país que más contribuye al alza sobre la variación de las importaciones en 2020**. Todo ello gracias a las importaciones de *Artic. textil-hogar; prendería*, sin este capítulo las compras a China en 2020 se hubieran reducido un 2,5% respecto a 2019. EEUU, Bélgica y Polonia son los otros tres países que influyen positivamente.

En cuanto a las contribuciones negativas en 2020, **Francia reduce un 13,5%** los bienes vendidos a la Comunidad de Madrid, **Italia un 11,1%** y **Reino Unido un 15,9%**. *Máquinas y aparatos mecánicos* el capítulo más importados de Francia se reduce más del 31%. *Vehículos automóviles; tractores* es el más demandado de Italia y se reduce casi un 24%. Las compras de *Productos farmacéuticos* a Reino Unido en 2020 se reducen más de un 27%, así como las de *Piedras, metales preciosos; joyería*.

Fuera del ranking mencionar la aportación positiva en 2020 de **Nigeria** (crece un 7.049% interanual) y **Rusia** (293%). En contraposición, **Republica checa** (-22%) y **Vietnam** (-22%).

EVOLUCIÓN DE LOS 5 PAÍSES A LOS QUE MÁS COMPRAMOS (acumulados del año)



Fuente:AEAT

Importaciones realizadas desde la Comunidad de Madrid. 10 principales países (proveedores)

Ranking Acumulado a DICIEMBRE 2020	DICIEMBRE 2020				ACUMULADO A DIC 2020				AÑO ANTERIOR 2019			
	Volum.	TVA	%total	Contr.	Volum.	TV	%total	Contr.	Volum.	RK	TV	%total
720 China	763,8	21,1	13,7	2,6	8.567,0	11,1	13,8	1,3	7.713,7	2	8,3	11,9
004 Alemania	720,2	-7,0	12,9	-1,0	8.365,1	-4,9	13,5	-0,7	8.797,9	1	5,6	13,6
001 Francia	571,6	4,3	10,3	0,4	5.935,3	-13,5	9,6	-1,4	6.859,0	3	-3,0	10,6
400 Estados Unidos	450,4	19,8	8,1	1,4	5.571,8	6,1	9,0	0,5	5.251,0	4	24,3	8,1
005 Italia	419,8	6,0	7,5	0,5	4.129,8	-11,1	6,7	-0,8	4.643,2	5	-4,6	7,2
003 Países Bajos	407,8	-0,1	7,3	0,0	4.018,8	-5,7	6,5	-0,4	4.259,7	6	6,9	6,6
006 Reino Unido	262,7	-4,1	4,7	-0,2	2.638,4	-15,9	4,3	-0,8	3.135,9	7	6,3	4,9
017 Bélgica	191,7	7,0	3,4	0,2	2.001,6	2,5	3,2	0,1	1.951,9	9	13,5	3,0
010 Portugal	160,3	-6,3	2,9	-0,2	1.757,1	-10,4	2,8	-0,3	1.961,5	8	-1,9	3,0
060 Polonia	148,8	26,4	2,7	0,6	1.528,9	5,1	2,5	0,1	1.455,0	10	10,8	2,3
TOTAL DE LOS 10 PAÍSES	4.097,1	5,7	73,7	4,2	44.513,7	-3,3	71,7	-2,3	46.028,8		5,6	71,3

RK: Ranking; TVA: Tasa de variación anual (%). Contr.:Contribución del país al incremento/descenso del total de las exportaciones madrileñas. RANKING ordenado por volumen exportado en lo que va de año hasta el último mes publicado. Fuente: AEAT

Importaciones desde la Comunidad de Madrid de las distintas zonas del mundo.

	DICIEMBRE 2020			ACUMULADO A DIC 2020			AÑO ANTERIOR 2019		
	Volum.	TVA	%total	Volum.	TV	%total	Volum.	TV	%total
EUROPA	3.607,3	1,8	64,9	39.182,6	-7,2	63,1	42.230,8	2,0	65,4
Eurozona	2.591,4	0,4	46,6	27.902,7	-7,5	45,0	30.174,2	2,0	46,7
Union Europea	3.398,3	3,1	61,1	35.834,2	-7,3	57,7	38.662,0	2,2	59,9
Resto de Europa	209,0	-15,2	3,8	3.348,4	-6,2	5,4	3.568,8	-0,2	5,5
ÁFRICA	143,4	99,7	2,6	1.310,6	12,2	2,1	1.168,4	-8,9	1,8
AMÉRICA	552,3	14,6	9,9	6.878,3	4,2	11,1	6.598,0	18,5	10,2
EEUU	450,4	19,8	8,1	5.571,8	6,1	9,0	5.251,0	24,3	8,1
Resto de América del Norte	15,1	-29,2	0,3	199,4	-13,6	0,3	230,8	3,5	0,4
América Latina	86,6	2,3	1,6	932,4	-16,0	1,5	1.109,4	-0,5	1,7
Resto de América	0,3	123,5	0,0	174,8	2.469,0	0,3	6,8	84,0	0,0
ASIA	1.218,5	11,4	21,9	14.246,7	0,8	23,0	14.138,7	8,8	21,9
Japón	47,2	3,4	0,8	516,4	-16,5	0,8	618,8	-1,7	1,0
China	763,8	21,1	13,7	8.567,0	11,1	13,8	7.713,7	8,3	11,9
Resto de Asia	407,5	-2,5	7,3	5.163,3	-11,1	8,3	5.806,1	10,8	9,0
OCEANÍA	2,4	36,4	0,0	47,8	11,6	0,1	42,8	23,1	0,1
Australia	1,5	14,5	0,0	29,9	-0,7	0,0	30,1	43,0	0,0
Resto de Oceanía	0,9	99,2	0,0	17,9	40,6	0,0	12,7	-7,3	0,0
No determinado*	37,6	44,8	0,7	408,8	-1,0	0,7	412,8	15,4	0,6
TOTAL DEL MUNDO	5.561,4	6,6		62.074,8	-3,9		64.591,5	4,8	

(* Este grupo incluye: "952 Avituallamiento terceros")

Fuente: AEAT