



**Comunidad de Madrid**  
CONSEJERÍA DE ECONOMÍA,  
HACIENDA Y EMPLEO

# **BOLETÍN ESTADÍSTICO DEL PERSONAL AL SERVICIO DE LA COMUNIDAD DE MADRID**

## **Enero 2024**

DIRECCIÓN GENERAL DE RECURSOS HUMANOS  
S.G. Régimen Jurídico y Registro de personal  
División de Registro de Personal y Registros de Altos Cargos

## ÍNDICE

<b>METODOLOGÍA</b> .....	1
<b>PERSONAL DE LAS CONSEJERÍA Y SUS ORGANISMOS AUTÓNOMOS</b>	
Personal de las Consejerías y Organismos Autónomos por relación de servicio y género.....	3
Personal funcionario de las Consejerías y Organismos Autónomos por subgrupo y género.....	4
Personal laboral de las Consejerías y Organismos Autónomos por nivel de titulación y género.....	5
Personal de las Consejerías y Organismos Autónomos por relaciones de servicio, género y grupos de edad.....	6
<b>DOCENCIA NO UNIVERSITARIA</b>	
Personal por relación de servicio y género.....	8
Personal funcionario por relación de servicio, subgrupo y género .....	9
Personal laboral por relación de servicio, nivel de titulación y género .....	10
Personal por relación de servicio, género y grupos de edad.....	11
<b>INSTITUCIONES SANITARIAS</b>	
Personal por relación de servicio y género.....	13
Personal funcionario y estatutario por relación de servicio, subgrupo y género.....	15
Personal laboral por relación de servicio, nivel de titulación y género.....	16
Personal por relación de servicio, género y grupos de edad.....	17
<b>ADMINISTRACIÓN DE JUSTICIA</b>	
Personal por relación de servicio y género.....	19
Personal funcionario por relación de servicio, subgrupo y género.....	20
Personal laboral por relación de servicio, nivel de titulación y género.....	20
Personal por relación de servicio, género y grupos de edad.....	21

## **ENTES Y EMPRESAS PÚBLICAS**

Personal funcionario de los Entes Públicos por relación de servicio, subgrupo y género.....	23
Personal laboral de los Entes Públicos por relación de servicio, nivel de titulación y género.....	24
Personal estatutario de las Empresas Públicas con forma de derecho público por relación de servicio, subgrupo y género.....	25
Personal laboral de las Empresas Públicas con forma de derecho público por relación de servicio, nivel de titulación y género.....	26
Personal laboral de las Empresas Públicas con forma de sociedad mercantil por relación de servicio, nivel de titulación y género.....	27
Otro personal de las Empresas Públicas con forma de sociedad mercantil por relación de servicio, nivel de titulación y género.....	28
Personal por género y grupos de edad.....	29

## **CONSORCIOS ADSCRITOS A LA COMUNIDAD DE MADRID Y FUNDACIONES DEL SECTOR PÚBLICO**

Personal laboral y otros de los Consorcios por nivel de titulación y género.....	31
Personal funcionario de los Consorcios por subgrupo y género.....	31
Personal laboral y otros de las Fundaciones por nivel de titulación y género.....	32
Personal de Consorcios y Fundaciones por género y grupos de edad.....	36

## **RESUMEN TOTAL DE EFECTIVOS DE LA COMUNIDAD DE MADRID**

Total de efectivos por área de actividad y género.....	38
Total de efectivos por género y grupos de edad.....	39
Total de efectivos por relación de servicio y género.....	40
Resumen total de efectivos por relación de servicio, área de actividad y género.....	41
Evolución de los efectivos de la Comunidad de Madrid (2016 - 2023).....	42
Total de efectivos de la Administración y Sector Público de la Comunidad de Madrid por relación de servicio, clase de personal y género.....	43
Total de efectivos de la Administración y Sector Público de la Comunidad de Madrid.....	44

## **METODOLOGIA**

La Dirección General de Recursos Humanos de la Consejería de Economía, Hacienda y Empleo de la Comunidad de Madrid presenta este Boletín Estadístico de Personal al servicio de la Administración autonómica, sus entes institucionales, empresas públicas, así como de las fundaciones de su sector público y consorcios adscritos a la Comunidad de Madrid, con un nivel detallado de sus efectivos por área de actividad, vinculación, titulación, género y edad.

El objetivo de esta publicación es facilitar el conocimiento de las características del empleo público autonómico, dando así cumplimiento al principio de publicidad activa recogido en la Ley 10/2019, de 10 de abril, de Transparencia y de Participación de la Comunidad de Madrid y al mandato contenido en el artículo 38.4 de la Ley 15/2023, de 27 de diciembre, de Presupuestos Generales de la Comunidad de Madrid para el año 2024.

La información que se traslada es recopilada por el Registro de Personal de la Comunidad de Madrid, que elabora esta estadística de acuerdo con los parámetros y requerimientos básicos establecidos por el Ministerio de Hacienda y Función Pública.

En cuanto al ámbito estadístico y la estructura de la información, la presente publicación muestra los datos de los empleados públicos autonómicos diferenciando entre la Administración de la Comunidad de Madrid y el resto de su sector público, desagregando por cada ente y empresa los datos más relevantes relativos a su personal.

Por lo que se refiere a la tipología de personal, se incluye el personal en activo con vinculación de servicios de funcionario, tanto docente como no docente, personal laboral, personal estatutario, sanitario y no sanitario, personal eventual y en formación.

Respecto de las fuentes utilizadas, los datos se extraen de los procesos de explotación de la base de datos SIRE diseñados por Registro de Personal, junto con la información suministrada por la Dirección General de Recursos Humanos de la Consejería de Educación, Ciencia y Universidades, la Dirección General de Recursos Humanos y Relaciones Laborales de la Consejería de Sanidad, la Dirección General de Recursos Humanos y Relaciones con la Administración de Justicia de la Consejería de Presidencia, Justicia y Administración Local y, finalmente, la obtenida de cada ente, empresa pública, fundación y consorcio.



Dirección General de Recursos Humanos  
CONSEJERÍA DE ECONOMÍA, HACIENDA Y EMPLEO

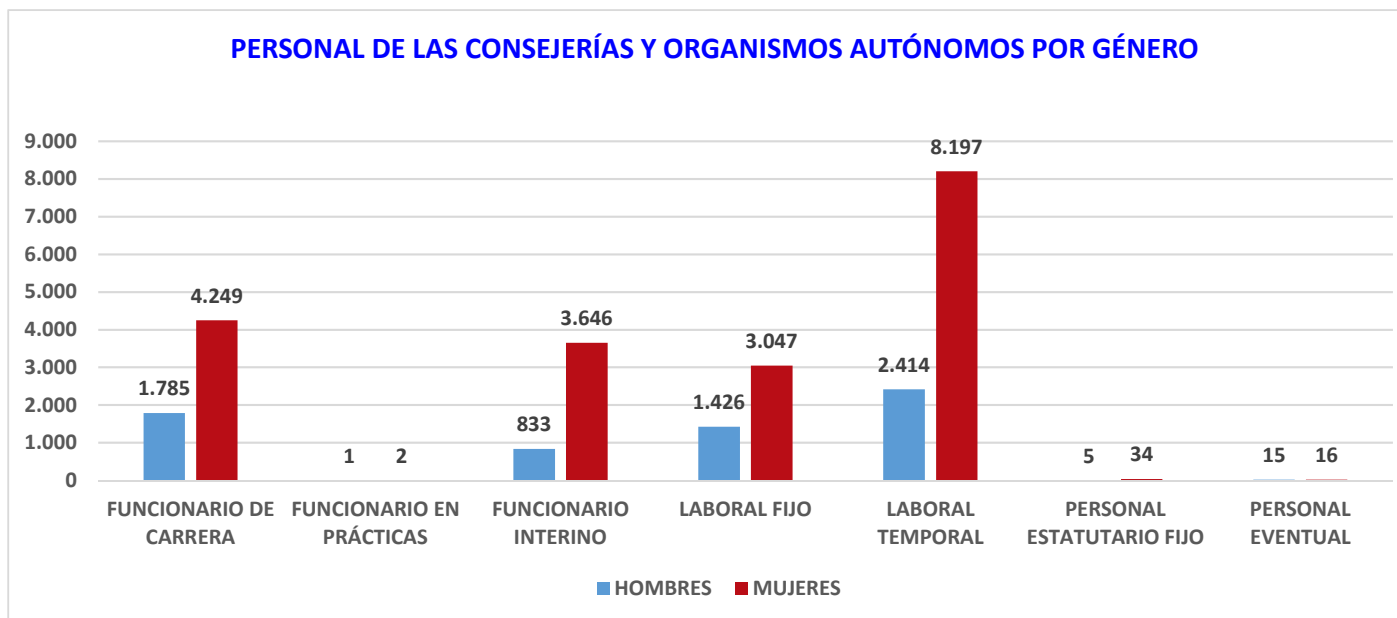
**Comunidad de Madrid**

# **PERSONAL DE LAS CONSEJERÍAS Y SUS ORGANISMOS AUTÓNOMOS**



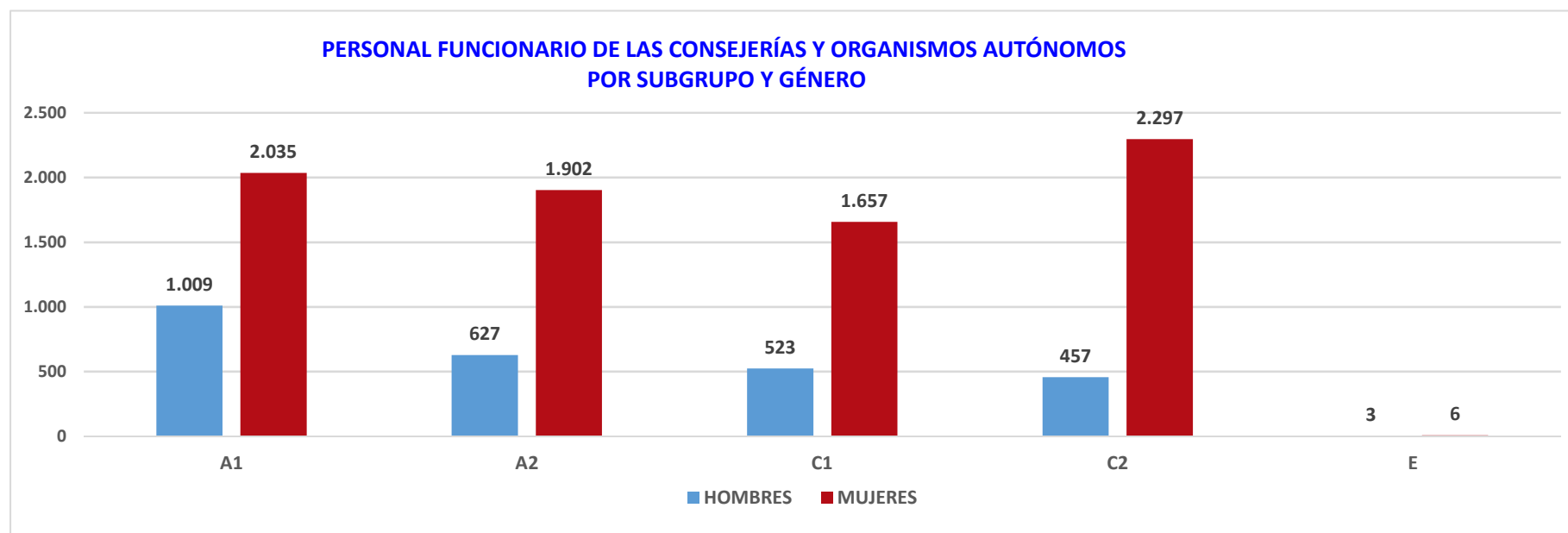
## PERSONAL DE LAS CONSEJERÍAS Y ORGANISMOS AUTÓNOMOS POR RELACIÓN DE SERVICIO Y GÉNERO

RELACIÓN DE SERVICIO	HOMBRES	%HOMBRES	MUJERES	%MUJERES	H+M	% H+M
FUNCIONARIO DE CARRERA	1.785	29,58%	4.249	70,42%	6.034	23,51%
FUNCIONARIO EN PRÁCTICAS	1	33,33%	2	66,67%	3	0,01%
FUNCIONARIO INTERINO	833	18,60%	3.646	81,40%	4.479	17,45%
LABORAL FIJO	1.426	31,88%	3.047	68,12%	4.473	17,43%
LABORAL TEMPORAL	2.414	22,75%	8.197	77,25%	10.611	41,34%
PERSONAL ESTATUTARIO FIJO	5	12,82%	34	87,18%	39	0,15%
PERSONAL EVENTUAL	15	48,39%	16	51,61%	31	0,12%
<b>Total</b>	<b>6.479</b>	<b>25,24%</b>	<b>19.191</b>	<b>74,76%</b>	<b>25.670</b>	<b>100,00%</b>



### PERSONAL FUNCIONARIO DE LAS CONSEJERÍAS Y ORGANISMOS AUTÓNOMOS POR SUBGRUPO Y GÉNERO

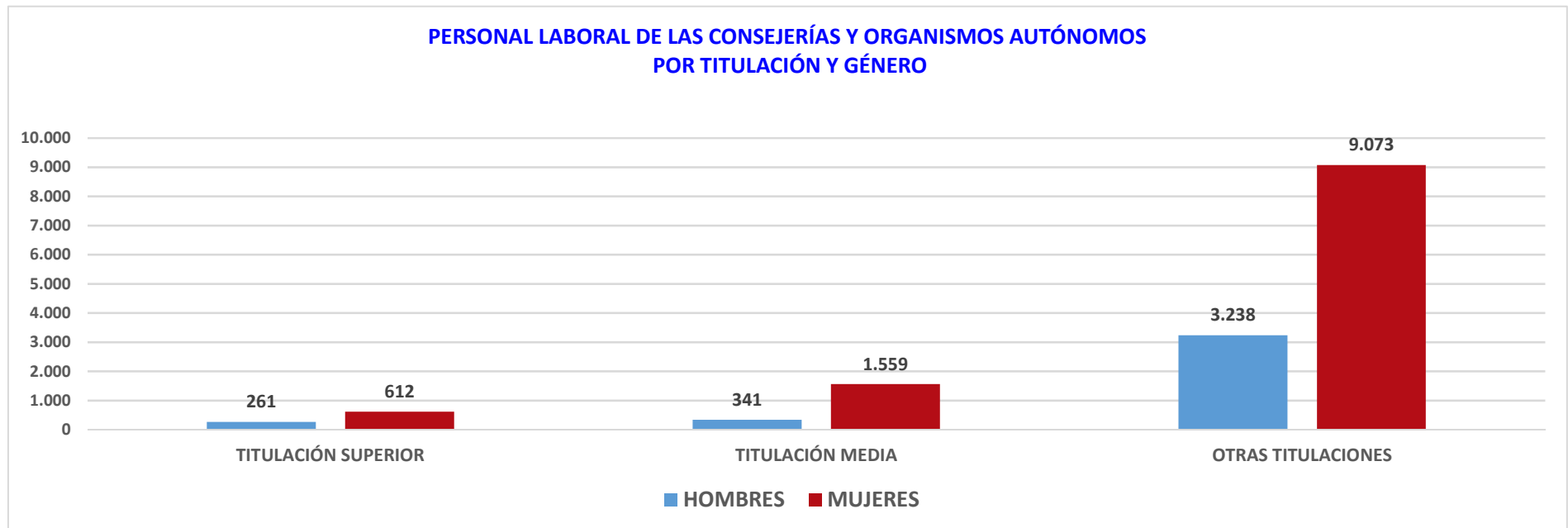
TIPO DE FUNCIONARIOS	A1			A2			C1			C2			E			Total H	Total M	Total H+M
	H	M	H+M	H	M	H+M	H	M	H+M	H	M	H+M	H	M	H+M			
FUNCIONARIO DE CARRERA	720	1.292	2.012	452	987	1.439	414	1.279	1.693	196	685	881	3	6	9	1.785	4.249	6.034
FUNCIONARIO EN PRÁCTICAS	1	2	3													1	2	3
FUNCIONARIO INTERINO	288	741	1.029	175	915	1.090	109	378	487	261	1.612	1.873	0	0	0	833	3.646	4.479
<b>Total general</b>	<b>1.009</b>	<b>2.035</b>	<b>3.044</b>	<b>627</b>	<b>1.902</b>	<b>2.529</b>	<b>523</b>	<b>1.657</b>	<b>2.180</b>	<b>457</b>	<b>2.297</b>	<b>2.754</b>	<b>3</b>	<b>6</b>	<b>9</b>	<b>2.619</b>	<b>7.897</b>	<b>10.516</b>





### PERSONAL LABORAL DE LAS CONSEJERÍAS Y ORGANISMOS AUTÓNOMOS POR NIVEL DE TITULACIÓN Y GÉNERO

LABORALES	TITULACIÓN SUPERIOR			TITULACIÓN MEDIA			OTRAS TITULACIONES			Total H	Total M	Total H+M
	H	M	H+M	H	M	H+M	H	M	H+M			
LABORAL FIJO	200	321	521	163	452	615	1.063	2.274	3.337	1.426	3.047	4.473
LABORAL TEMPORAL	61	291	352	178	1.107	1.285	2.175	6.799	8.974	2.414	8.197	10.611
<b>Total general</b>	<b>261</b>	<b>612</b>	<b>873</b>	<b>341</b>	<b>1.559</b>	<b>1.900</b>	<b>3.238</b>	<b>9.073</b>	<b>12.311</b>	<b>3.840</b>	<b>11.244</b>	<b>15.084</b>







**PERSONAL DE LAS CONSEJERÍAS Y ORGANISMOS AUTÓNOMOS  
POR RELACIÓN DE SERVICIO, GÉNERO Y GRUPOS DE EDAD**

TIPO DE PERSONAL	MENOR<30	ENTRE 30 Y 39	ENTRE 40 Y 49	ENTRE 50 Y 59	ENTRE 60 Y 64	> 64	TOTAL
<b>FUNCIONARIO DE CARRERA</b>							
H	9	103	420	765	406	82	1.785
M	20	219	1.092	1.975	848	95	4.249
<b>Total FUNCIONARIO DE CARRERA</b>	<b>29</b>	<b>322</b>	<b>1.512</b>	<b>2.740</b>	<b>1.254</b>	<b>177</b>	<b>6.034</b>
<b>FUNCIONARIO EN PRÁCTICAS</b>							
H	0	1	0	0	0	0	1
M	1	1	0	0	0	0	2
<b>Total FUNCIONARIO EN PRÁCTICAS</b>	<b>1</b>	<b>2</b>	<b>0</b>	<b>0</b>	<b>0</b>	<b>0</b>	<b>3</b>
<b>FUNCIONARIO INTERINO</b>							
H	21	112	259	345	90	6	833
M	60	377	1.242	1.497	397	73	3.646
<b>Total FUNCIONARIO INTERINO</b>	<b>81</b>	<b>489</b>	<b>1.501</b>	<b>1.842</b>	<b>487</b>	<b>79</b>	<b>4.479</b>
<b>LABORAL FIJO</b>							
H	2	5	55	641	574	149	1.426
M	11	4	134	1.381	1.157	360	3.047
<b>Total LABORAL FIJO</b>	<b>13</b>	<b>9</b>	<b>189</b>	<b>2.022</b>	<b>1.731</b>	<b>509</b>	<b>4.473</b>
<b>LABORAL TEMPORAL</b>							
H	151	305	595	926	373	64	2.414
M	409	1.060	2.177	2.981	1.272	298	8.197
<b>Total LABORAL TEMPORAL</b>	<b>560</b>	<b>1.365</b>	<b>2.772</b>	<b>3.907</b>	<b>1.645</b>	<b>362</b>	<b>10.611</b>
<b>PERSONAL ESTATUTARIO FIJO</b>							
H	0	0	2	1	2	0	5
M	0	0	4	18	10	2	34
<b>Total PERSONAL ESTATUTARIO FIJO</b>	<b>0</b>	<b>0</b>	<b>6</b>	<b>19</b>	<b>12</b>	<b>2</b>	<b>39</b>
<b>PERSONAL EVENTUAL</b>							
H		1	7	3	3	1	15
M		3	6	6	1		16
<b>Total PERSONAL EVENTUAL</b>		<b>4</b>	<b>13</b>	<b>9</b>	<b>4</b>	<b>1</b>	<b>31</b>
<b>Total general</b>	<b>684</b>	<b>2.191</b>	<b>5.993</b>	<b>10.539</b>	<b>5.133</b>	<b>1.130</b>	<b>25.670</b>



Dirección General de Recursos Humanos  
CONSEJERÍA DE ECONOMÍA, HACIENDA Y EMPLEO

**Comunidad de Madrid**

# **DOCENCIA NO UNIVERSITARIA**



## DOCENCIA NO UNIVERSITARIA - PERSONAL POR RELACIÓN DE SERVICIO Y GÉNERO

TIPO DE PERSONAL	HOMBRES	% HOMBRES	MUJERES	% MUJERES	TOTAL	%
<b>DOCENTES</b>						
FUNCIONARIO DE CARRERA	9.446	25,29%	27.904	74,71%	37.350	64,09%
FUNCIONARIO EN PRÁCTICAS	1.067	36,65%	1.844	63,35%	2.911	4,99%
FUNCIONARIO INTERINO	4.947	29,99%	11.551	70,01%	16.498	28,31%
LABORAL FIJO	7	50,00%	7	50,00%	14	0,02%
LABORAL TEMPORAL		0,00%	1	100,00%	1	0,00%
OTROS DOCENTES	485	32,18%	1.022	67,82%	1.507	2,59%
<b>Total DOCENTES</b>	<b>15.952</b>	<b>27,37%</b>	<b>42.329</b>	<b>72,63%</b>	<b>58.281</b>	<b>84,40%</b>
<b>NO DOCENTES</b>						
FUNCIONARIO DE CARRERA	109	22,29%	380	77,71%	489	4,54%
FUNCIONARIO INTERINO	192	16,08%	1.002	83,92%	1.194	11,08%
LABORAL FIJO	400	20,96%	1.508	79,04%	1.908	17,71%
LABORAL FIJO DISCONTINUO	1	100,00%		0,00%	1	0,01%
LABORAL TEMPORAL	1.005	13,99%	6.178	86,01%	7.183	66,66%
OTRO PERSONAL		0,00%		0,00%	0	0,00%
<b>Total NO DOCENTES</b>	<b>1.707</b>	<b>15,84%</b>	<b>9.068</b>	<b>84,16%</b>	<b>10.775</b>	<b>15,60%</b>
<b>Total</b>	<b>17.659</b>	<b>25,57%</b>	<b>51.397</b>	<b>74,43%</b>	<b>69.056</b>	<b>100,00%</b>

**PERSONAL FUNCIONARIO EN DOCENCIA NO UNIVERSITARIA POR RELACIÓN DE SERVICIO, SUBGRUPO Y GÉNERO**

PERSONAL FUNCIONARIO	A1		A2		C1		C2		E		Total H	Total M	Total H+M
	H	M	H	M	H	M	H	M	H	M			
<b>DOCENTES</b>													
FUNCIONARIO DE CARRERA	5.721	9.992	3.725	17.912							9.446	27.904	37.350
FUNCIONARIO INTERINO	3.581	6.076	1.366	5.475							4.947	11.551	16.498
OTROS DOCENTES	305	164	180	858							485	1.022	1.507
FUNCIONARIO EN PRÁCTICAS	1.058	1.806	9	38							1.067	1.844	2.911
<b>Total DOCENTES</b>	<b>10.665</b>	<b>18.038</b>	<b>5.280</b>	<b>24.283</b>							<b>15.945</b>	<b>42.321</b>	<b>58.266</b>
<b>NO DOCENTES</b>													
FUNCIONARIO DE CARRERA	5	1	3	6	30	84	69	289	2	0	109	380	489
FUNCIONARIO INTERINO			1	2	22	68	169	932		0	192	1.002	1.194
FUNCIONARIO EN PRÁCTICAS													0
<b>Total NO DOCENTES</b>	<b>5</b>	<b>1</b>	<b>4</b>	<b>8</b>	<b>52</b>	<b>152</b>	<b>238</b>	<b>1.221</b>	<b>2</b>	<b>0</b>	<b>301</b>	<b>1.382</b>	<b>1.683</b>
<b>Total general</b>	<b>10.670</b>	<b>18.039</b>	<b>5.284</b>	<b>24.291</b>	<b>52</b>	<b>152</b>	<b>238</b>	<b>1.221</b>	<b>2</b>	<b>0</b>	<b>16.246</b>	<b>43.703</b>	<b>59.949</b>



**PERSONAL LABORAL EN DOCENCIA NO UNIVERSITARIA POR RELACIÓN DE SERVICIO, NIVEL DE TITULACIÓN Y GÉNERO**

PERSONAL LABORAL	TITULACIÓN SUPERIOR		TITULACIÓN MEDIA		OTRAS TITULACIONES		Total H	Total M	Total H+M
	H	M	H	M	H	M			
<b>DOCENTES</b>									
LABORAL FIJO	6	3	1	4			7	7	14
LABORAL FIJO DISCONTINUO									
LABORAL TEMPORAL		1						1	1
<b>Total DOCENTES</b>	<b>6</b>	<b>4</b>	<b>1</b>	<b>4</b>			<b>7</b>	<b>8</b>	<b>15</b>
<b>NO DOCENTES</b>									
LABORAL FIJO	4	2	10	52	386	1.454	400	1.508	1.908
LABORAL FIJO DISCONTINUO					1		1		1
LABORAL TEMPORAL	14	7	142	855	849	5.316	1.005	6.178	7.183
OTRO PERSONAL									
<b>Total NO DOCENTES</b>	<b>18</b>	<b>9</b>	<b>152</b>	<b>907</b>	<b>1.236</b>	<b>6.770</b>	<b>1.406</b>	<b>7.686</b>	<b>9.092</b>
<b>Total general</b>	<b>24</b>	<b>13</b>	<b>153</b>	<b>911</b>	<b>1.236</b>	<b>6.770</b>	<b>1.413</b>	<b>7.694</b>	<b>9.107</b>



**DOCENCIA NO UNIVERSITARIA - PERSONAL POR RELACIÓN DE SERVICIO, GÉNERO Y GRUPOS DE EDAD**

TIPO DE PERSONAL	< DE 30	ENTRE 30 Y 39	ENTRE 40 Y 49	ENTRE 50 Y 59	ENTRE 60 Y 64	> DE 64	TOTAL
<b>DOCENTES</b>							
<b>FUNCIONARIOS DOCENTES</b>							
H	917	3.905	4.994	4.409	1.040	195	15.460
M	2.479	10.599	14.859	10.606	2.382	374	41.299
<b>Total FUNCIONARIOS DOCENTES</b>	<b>3.396</b>	<b>14.504</b>	<b>19.853</b>	<b>15.015</b>	<b>3.422</b>	<b>569</b>	<b>56.759</b>
<b>LABORALES DOCENTES</b>							
H				3	4		7
M			1		5	2	8
<b>Total LABORALES DOCENTES</b>			<b>1</b>	<b>3</b>	<b>9</b>	<b>2</b>	<b>15</b>
<b>OTROS DOCENTES</b>							
H	23	103	131	153	65	10	485
M	64	111	258	414	138	37	1.022
<b>Total OTROS DOCENTES</b>	<b>87</b>	<b>214</b>	<b>389</b>	<b>567</b>	<b>203</b>	<b>47</b>	<b>1.507</b>
<b>Total DOCENTES</b>	<b>3.483</b>	<b>14.718</b>	<b>20.243</b>	<b>15.585</b>	<b>3.634</b>	<b>618</b>	<b>58.281</b>
<b>NO DOCENTES</b>							
<b>FUNCIONARIOS NO DOCENTES</b>							
H	8	17	94	139	41	2	301
M	14	89	448	648	171	12	1.382
<b>Total FUNCIONARIOS NO DOCENTE</b>	<b>22</b>	<b>106</b>	<b>542</b>	<b>787</b>	<b>212</b>	<b>14</b>	<b>1.683</b>
<b>LABORALES NO DOCENTES</b>							
H	85	171	324	526	273	27	1.406
M	385	1.101	1.960	2.560	1.450	230	7.686
<b>Total LABORALES NO DOCENTES</b>	<b>470</b>	<b>1.272</b>	<b>2.284</b>	<b>3.086</b>	<b>1.723</b>	<b>257</b>	<b>9.092</b>
<b>Total NO DOCENTES</b>	<b>492</b>	<b>1.378</b>	<b>2.826</b>	<b>3.873</b>	<b>1.935</b>	<b>271</b>	<b>10.775</b>
<b>Total</b>	<b>3.975</b>	<b>16.096</b>	<b>23.069</b>	<b>19.458</b>	<b>5.569</b>	<b>889</b>	<b>69.056</b>



Dirección General de Recursos Humanos  
CONSEJERÍA DE ECONOMÍA, HACIENDA Y EMPLEO

**Comunidad de Madrid**

# **INSTITUCIONES SANITARIAS**



**PERSONAL EN INSTITUCIONES SANITARIAS POR RELACIÓN DE SERVICIO Y GÉNERO**

<b>TIPO DE PERSONAL</b>	<b>HOMBRES</b>	<b>% HOMBRES</b>	<b>MUJERES</b>	<b>% MUJERES</b>	<b>TOTAL</b>	<b>%</b>
<b>1. SANITARIOS EN INSTITUCIONES SANITARIAS</b>						
<b>01. PERSONAL ESTATUTARIO</b>						
PERSONAL ESTATUTARIO SANITARIO FIJO	5.635	17,57%	26.445	82,43%	32.080	49,52%
PERSONAL ESTATUTARIO SANITARIO TEMPORAL	5.076	20,80%	19.329	79,20%	24.405	37,67%
PERSONAL ESTATUTARIO SANITARIO SUSTITUTO	1.511	18,22%	6.783	81,78%	8.294	12,80%
<b>Total 01. PERSONAL ESTATUTARIO</b>	<b>12.222</b>	<b>18,87%</b>	<b>52.557</b>	<b>81,13%</b>	<b>64.779</b>	<b>88,93%</b>
<b>02. PERSONAL FUNCIONARIO</b>						
FUNCIONARIO DE CARRERA	15	30,61%	34	69,39%	49	94,23%
FUNCIONARIO INTERINO		0,00%	3	100,00%	3	5,77%
<b>Total 02. PERSONAL FUNCIONARIO</b>	<b>15</b>	<b>28,85%</b>	<b>37</b>	<b>71,15%</b>	<b>52</b>	<b>0,07%</b>
<b>03. PERSONAL LABORAL</b>						
LABORAL FIJO	182	12,68%	1.253	87,32%	1.435	72,58%
LABORAL TEMPORAL	88	16,24%	454	83,76%	542	27,42%
<b>Total 03. PERSONAL LABORAL</b>	<b>270</b>	<b>13,66%</b>	<b>1.707</b>	<b>86,34%</b>	<b>1.977</b>	<b>2,71%</b>
<b>04. PERSONAL EN FORMACIÓN</b>						
PERSONAL ESTATUTARIO SANITARIO EN FORMACIÓN	1.850	30,66%	4.184	69,34%	6.034	100,00%
<b>Total 04. PERSONAL EN FORMACIÓN</b>	<b>1.850</b>	<b>30,66%</b>	<b>4.184</b>	<b>69,34%</b>	<b>6.034</b>	<b>8,28%</b>
<b>Total 1. SANITARIOS EN INSTITUCIONES SANITARIAS</b>	<b>14.357</b>	<b>19,71%</b>	<b>58.485</b>	<b>80,29%</b>	<b>72.842</b>	<b>78,61%</b>





**PERSONAL EN INSTITUCIONES SANITARIAS POR RELACIÓN DE SERVICIO Y GÉNERO**

<b>TIPO DE PERSONAL</b>	<b>HOMBRES</b>	<b>% HOMBRES</b>	<b>MUJERES</b>	<b>% MUJERES</b>	<b>TOTAL</b>	<b>%</b>
<b>2. NO SANITARIOS EN INSTITUCIONES SANITARIAS</b>						
<b>06. PERSONAL ESTATUTARIO DE GEST. Y SERVICIOS</b>						
PERSONAL ESTATUTARIO DE GEST. Y SERVICIOS FIJO	2.363	27,16%	6.338	72,84%	8.701	47,29%
PERSONAL ESTATUTARIO DE GEST. Y SERVICIOS TEMPORAL	2.473	32,14%	5.222	67,86%	7.695	41,82%
PERSONAL ESTATUTARIO DE GEST. Y SERVICIOS SUSTITUTO	687	34,30%	1.316	65,70%	2.003	10,89%
<b>Total 06. PERSONAL ESTATUTARIO DE GEST. Y SERVICIOS</b>	<b>5.523</b>	<b>30,02%</b>	<b>12.876</b>	<b>69,98%</b>	<b>18.399</b>	<b>92,84%</b>
<b>07. PERSONAL FUNCIONARIO</b>						
FUNCIONARIO DE CARRERA	40	68,97%	18	31,03%	58	93,55%
FUNCIONARIO INTERINO	1	25,00%	3	75,00%	4	6,45%
<b>Total 07. PERSONAL FUNCIONARIO</b>	<b>41</b>	<b>66,13%</b>	<b>21</b>	<b>33,87%</b>	<b>62</b>	<b>0,31%</b>
<b>08. PERSONAL LABORAL</b>						
LABORAL FIJO	257	30,02%	599	69,98%	856	63,13%
LABORAL TEMPORAL	175	35,00%	325	65,00%	500	36,87%
<b>Total 08. PERSONAL LABORAL</b>	<b>432</b>	<b>31,86%</b>	<b>924</b>	<b>68,14%</b>	<b>1.356</b>	<b>6,84%</b>
<b>Total 2. NO SANITARIOS EN INSTITUCIONES SANITARIAS</b>	<b>5.996</b>	<b>30,26%</b>	<b>13.821</b>	<b>69,74%</b>	<b>19.817</b>	<b>21,39%</b>
<b>Total</b>	<b>20.353</b>	<b>21,97%</b>	<b>72.306</b>	<b>78,03%</b>	<b>92.659</b>	<b>100,00%</b>

**PERSONAL FUNCIONARIO Y ESTATUTARIO EN INSTITUCIONES SANITARIAS POR RELACIÓN DE SERVICIO, SUBGRUPO Y GÉNERO**

TIPO DE PERSONAL	A1		A2		C1		C2		E		Total H	Total M	Total H+M
	H	M	H	M	H	M	H	M	H	M			
<b>1. SANITARIOS EN INSTITUCIONES SANITARIAS</b>													
<b>01. PERSONAL ESTATUTARIO</b>													
PERSONAL ESTATUTARIO SANITARIO FIJO	3.238	6.004	1.658	12.387	343	1.548	396	6.506			5.635	26.445	32.080
PERSONAL ESTATUTARIO SANITARIO TEMPORAL	2.293	5.415	1.352	7.504	282	1.001	1.149	5.409			5.076	19.329	24.405
PERSONAL ESTATUTARIO SANITARIO SUSTITUTO	387	875	640	3.290	104	314	380	2.304			1.511	6.783	8.294
<b>Total 01. PERSONAL ESTATUTARIO</b>	<b>5.918</b>	<b>12.294</b>	<b>3.650</b>	<b>23.181</b>	<b>729</b>	<b>2.863</b>	<b>1.925</b>	<b>14.219</b>			<b>12.222</b>	<b>52.557</b>	<b>64.779</b>
<b>02. PERSONAL FUNCIONARIO</b>													
FUNCIONARIO DE CARRERA	8	5	7	29							15	34	49
FUNCIONARIO INTERINO		1		2								3	3
<b>Total 02. PERSONAL FUNCIONARIO</b>	<b>8</b>	<b>6</b>	<b>7</b>	<b>31</b>							<b>15</b>	<b>37</b>	<b>52</b>
<b>04. PERSONAL EN FORMACIÓN</b>													
PERSONAL ESTATUTARIO SANITARIO EN FORMACIÓN	1.824	3.794	26	390							1.850	4.184	6.034
<b>Total 04. PERSONAL EN FORMACIÓN</b>	<b>1.824</b>	<b>3.794</b>	<b>26</b>	<b>390</b>							<b>1.850</b>	<b>4.184</b>	<b>6.034</b>
<b>Total 1. SANITARIOS EN INSTITUCIONES SANITARIAS</b>	<b>7.750</b>	<b>16.094</b>	<b>3.683</b>	<b>23.602</b>	<b>729</b>	<b>2.863</b>	<b>1.925</b>	<b>14.219</b>			<b>14.087</b>	<b>56.778</b>	<b>70.865</b>
<b>2. NO SANITARIOS EN INSTITUCIONES SANITARIAS</b>													
<b>06. PERSONAL ESTATUTARIO DE GEST. Y SERVICIOS</b>													
PERSONAL ESTATUTARIO DE GEST. Y SERVICIOS FIJO	47	88	72	278	139	274	770	3.778	1.335	1.920	2.363	6.338	8.701
PERSONAL ESTATUTARIO DE GEST. Y SERVICIOS TEMPORAL	111	203	118	337	218	243	797	2.333	1.229	2.106	2.473	5.222	7.695
PERSONAL ESTATUTARIO DE GEST. Y SERVICIOS SUSTITUTO		8	3	33	27	27	131	589	526	659	687	1.316	2.003
<b>Total 06. PERSONAL ESTATUTARIO DE GEST. Y SERVICIOS</b>	<b>158</b>	<b>299</b>	<b>193</b>	<b>648</b>	<b>384</b>	<b>544</b>	<b>1.698</b>	<b>6.700</b>	<b>3.090</b>	<b>4.685</b>	<b>5.523</b>	<b>12.876</b>	<b>18.399</b>
<b>07. PERSONAL FUNCIONARIO</b>													
FUNCIONARIO DE CARRERA				1		5	40	12			40	18	58
FUNCIONARIO INTERINO				2	1	1					1	3	4
<b>Total 07. PERSONAL FUNCIONARIO</b>				<b>3</b>	<b>1</b>	<b>6</b>	<b>40</b>	<b>12</b>			<b>41</b>	<b>21</b>	<b>62</b>
<b>Total 2. NO SANITARIOS EN INSTITUCIONES SANITARIAS</b>	<b>158</b>	<b>299</b>	<b>193</b>	<b>651</b>	<b>385</b>	<b>550</b>	<b>1.738</b>	<b>6.712</b>	<b>3.090</b>	<b>4.685</b>	<b>5.564</b>	<b>12.897</b>	<b>18.461</b>
<b>Total</b>	<b>7.908</b>	<b>16.393</b>	<b>3.876</b>	<b>24.253</b>	<b>1.114</b>	<b>3.413</b>	<b>3.663</b>	<b>20.931</b>	<b>3.090</b>	<b>4.685</b>	<b>19.651</b>	<b>69.675</b>	<b>89.326</b>



**PERSONAL LABORAL EN INSTITUCIONES SANITARIAS POR RELACIÓN DE SERVICIO, NIVEL DE TITULACIÓN Y GÉNERO**

PERSONAL LABORAL	TITULACIÓN SUPERIOR		TITULACIÓN MEDIA		OTRAS TITULACIONES		Total H	Total M	Total H+M
	H	M	H	M	H	M			
<b>1. SANITARIOS EN INSTITUCIONES SANITARIAS</b>									
<b>03. PERSONAL LABORAL</b>									
LABORAL FIJO	47	28	59	669	76	556	182	1.253	1.435
LABORAL TEMPORAL	24	43	37	171	27	240	88	454	542
<b>Total 2. PERSONAL LABORAL</b>	<b>71</b>	<b>71</b>	<b>96</b>	<b>840</b>	<b>103</b>	<b>796</b>	<b>270</b>	<b>1.707</b>	<b>1.977</b>
<b>Total 1. SANITARIOS EN INSTITUCIONES SANITARIAS</b>	<b>71</b>	<b>71</b>	<b>96</b>	<b>840</b>	<b>103</b>	<b>796</b>	<b>270</b>	<b>1.707</b>	<b>1.977</b>
<b>2. NO SANITARIOS EN INSTITUCIONES SANITARIAS</b>									
<b>08. PERSONAL LABORAL</b>									
LABORAL FIJO	2	4	4	12	251	583	257	599	856
LABORAL TEMPORAL	15	23	6	29	154	273	175	325	500
<b>Total 2. PERSONAL LABORAL</b>	<b>17</b>	<b>27</b>	<b>10</b>	<b>41</b>	<b>405</b>	<b>856</b>	<b>432</b>	<b>924</b>	<b>1.356</b>
<b>Total 2. NO SANITARIOS EN INSTITUCIONES SANITARIAS</b>	<b>17</b>	<b>27</b>	<b>10</b>	<b>41</b>	<b>405</b>	<b>856</b>	<b>432</b>	<b>924</b>	<b>1.356</b>
<b>Total general</b>	<b>88</b>	<b>98</b>	<b>106</b>	<b>881</b>	<b>508</b>	<b>1.652</b>	<b>702</b>	<b>2.631</b>	<b>3.333</b>

PERSONAL DE INSTITUCIONES SANITARIAS POR RELACIÓN DE SERVICIO, GÉNERO Y GRUPOS DE EDAD

TIPO DE PERSONAL Y GÉNERO	< DE 30	ENTRE 30 Y 39	ENTRE 40 Y 49	ENTRE 50 Y 59	ENTRE 60 Y 64	> DE 64	TOTAL
<b>1. SANITARIOS EN INSTITUCIONES SANITARIAS</b>							
<b>01. PERSONAL ESTATUTARIO</b>							
H	1.303	3.274	3.301	2.560	1.417	367	12.222
M	6.386	12.625	14.791	12.320	5.700	735	52.557
<b>Total 01. PERSONAL ESTATUTARIO</b>	<b>7.689</b>	<b>15.899</b>	<b>18.092</b>	<b>14.880</b>	<b>7.117</b>	<b>1.102</b>	<b>64.779</b>
<b>02. PERSONAL FUNCIONARIO</b>							
H				4	5	6	15
M		1	6	15	11	4	37
<b>Total 02. PERSONAL FUNCIONARIO</b>		<b>1</b>	<b>6</b>	<b>19</b>	<b>16</b>	<b>10</b>	<b>52</b>
<b>03. PERSONAL LABORAL</b>							
H	34	24	23	75	86	28	270
M	180	98	174	741	481	33	1.707
<b>Total 03. PERSONAL LABORAL</b>	<b>214</b>	<b>122</b>	<b>197</b>	<b>816</b>	<b>567</b>	<b>61</b>	<b>1.977</b>
<b>04. PERSONAL EN FORMACIÓN</b>							
H	1.388	429	27	6			1.850
M	3.361	736	72	15			4.184
<b>Total 04. PERSONAL EN FORMACIÓN</b>	<b>4.749</b>	<b>1.165</b>	<b>99</b>	<b>21</b>			<b>6.034</b>
<b>Total 1. SANITARIOS EN INSTITUCIONES SANITARIAS</b>	<b>12.652</b>	<b>17.187</b>	<b>18.394</b>	<b>15.736</b>	<b>7.700</b>	<b>1.173</b>	<b>72.842</b>
<b>2. NO SANITARIOS EN INSTITUCIONES SANITARIAS</b>							
<b>06. PERSONAL ESTATUTARIO DE GEST. Y SERVICIOS</b>							
H	466	813	1.202	2.111	877	54	5.523
M	398	884	2.402	5.771	3.107	314	12.876
<b>Total 06. PERSONAL ESTATUTARIO DE GEST. Y SERVICIOS</b>	<b>864</b>	<b>1.697</b>	<b>3.604</b>	<b>7.882</b>	<b>3.984</b>	<b>368</b>	<b>18.399</b>
<b>07. PERSONAL FUNCIONARIO</b>							
H			12	24	5		41
M			7	11	3		21
<b>Total 07. PERSONAL FUNCIONARIO</b>			<b>19</b>	<b>35</b>	<b>8</b>		<b>62</b>
<b>08. PERSONAL LABORAL</b>							
H	18	26	42	201	134	11	432
M	21	43	95	401	333	31	924
<b>Total 08. PERSONAL LABORAL</b>	<b>39</b>	<b>69</b>	<b>137</b>	<b>602</b>	<b>467</b>	<b>42</b>	<b>1.356</b>
<b>Total 2. NO SANITARIOS EN INSTITUCIONES SANITARIAS</b>	<b>903</b>	<b>1.766</b>	<b>3.760</b>	<b>8.519</b>	<b>4.459</b>	<b>410</b>	<b>19.817</b>
<b>Total</b>	<b>13.555</b>	<b>18.953</b>	<b>22.154</b>	<b>24.255</b>	<b>12.159</b>	<b>1.583</b>	<b>92.659</b>



Dirección General de Recursos Humanos  
CONSEJERÍA DE ECONOMÍA, HACIENDA Y EMPLEO

**Comunidad de Madrid**

# **ADMINISTRACIÓN DE JUSTICIA**



## PERSONAL DE LA ADMINISTRACIÓN DE JUSTICIA POR RELACIÓN DE SERVICIO Y GÉNERO

TIPO DE PERSONAL	HOMBRES	% HOMBRES	MUJERES	% MUJERES	TOTAL	%
<b>1. PERSONAL FUNCIONARIO</b>						
FUNCIONARIO DE CARRERA	1.231	27,71%	3.212	72,29%	4.443	63,33%
FUNCIONARIO INTERINO	471	18,31%	2.102	81,69%	2.573	36,67%
<b>Total 1. PERSONAL FUNCIONARIO</b>	<b>1.702</b>	<b>24,26%</b>	<b>5.314</b>	<b>75,74%</b>	<b>7.016</b>	<b>93,68%</b>
<b>2. PERSONAL LABORAL</b>						
LABORAL FIJO	71	39,23%	110	60,77%	181	38,27%
LABORAL TEMPORAL	98	33,56%	194	66,44%	292	61,73%
<b>Total 2. PERSONAL LABORAL</b>	<b>169</b>	<b>35,73%</b>	<b>304</b>	<b>64,27%</b>	<b>473</b>	<b>6,32%</b>
<b>Total</b>	<b>1.871</b>	<b>24,98%</b>	<b>5.618</b>	<b>75,02%</b>	<b>7.489</b>	<b>100,00%</b>

**PERSONAL FUNCIONARIO DE LA ADMINISTRACIÓN DE JUSTICIA POR RELACIÓN DE SERVICIO, SUBGRUPO Y GÉNERO**

FUNCIONARIOS	1. MÉDICO FORENSE		2. GESTIÓN PROCESAL Y ADMIN		3. TRAMITACIÓN PROCESAL Y AD		4. AUXILIO JUDICIAL		Total H	Total M	Total H+M
	H	M	H	M	H	M	H	M			
FUNCIONARIO DE CARRERA	26	60	495	1.359	439	1.440	271	353	1.231	3.212	4.443
FUNCIONARIO INTERINO	10	34	63	366	254	1.250	144	452	471	2.102	2.573
<b>Total</b>	<b>36</b>	<b>94</b>	<b>558</b>	<b>1.725</b>	<b>693</b>	<b>2.690</b>	<b>415</b>	<b>805</b>	<b>1.702</b>	<b>5.314</b>	<b>7.016</b>

**PERSONAL LABORAL DE LA ADMINISTRACIÓN DE JUSTICIA POR RELACIÓN DE SERVICIOS, NIVEL DE TITULACIÓN Y GÉNERO**

PERSONAL LABORAL	TITULACIÓN SUPERIOR		TITULACIÓN MEDIA		OTRAS TITULACIONES		Total H	Total M	Total H+M
	H	M	H	M	H	M			
LABORAL FIJO	5	18	7	14	59	78	71	110	181
LABORAL TEMPORAL	15	57	7	63	76	74	98	194	292
<b>Total</b>	<b>20</b>	<b>75</b>	<b>14</b>	<b>77</b>	<b>135</b>	<b>152</b>	<b>169</b>	<b>304</b>	<b>473</b>



## PERSONAL DE LA ADMINISTRACIÓN DE JUSTICIA POR RELACIÓN DE SERVICIO, GÉNERO Y GRUPOS DE EDAD

TIPO DE PERSONAL Y GÉNERO	< DE 30	ENTRE 30 Y 39	ENTRE 40 Y 49	ENTRE 50 Y 59	ENTRE 60 Y 64	> 64	TOTAL
<b>1. PERSONAL FUNCIONARIO</b>							
H	16	140	433	772	240	101	1.702
M	68	412	1.360	2.493	713	268	5.314
<b>Total 1. PERSONAL FUNCIONARIO</b>	<b>84</b>	<b>552</b>	<b>1.793</b>	<b>3.265</b>	<b>953</b>	<b>369</b>	<b>7.016</b>
<b>2. PERSONAL LABORAL</b>							
H	1	2	27	91	45	3	169
M	3	9	66	141	70	15	304
<b>Total 2. PERSONAL LABORAL</b>	<b>4</b>	<b>11</b>	<b>93</b>	<b>232</b>	<b>115</b>	<b>18</b>	<b>473</b>
<b>Total</b>	<b>88</b>	<b>563</b>	<b>1.886</b>	<b>3.497</b>	<b>1.068</b>	<b>387</b>	<b>7.489</b>





Dirección General de Recursos Humanos  
CONSEJERÍA DE ECONOMÍA, HACIENDA Y EMPLEO

**Comunidad de Madrid**

# **ENTES Y EMPRESAS PÚBLICAS**

**PERSONAL FUNCIONARIO DE ENTES PÚBLICOS POR RELACIÓN DE SERVICIO, SUBGRUPO Y GÉNERO**

ENTES PÚBLICOS / PERSONAL FUNCIONARIO	A1		A2		C1		C2		Total H	Total M	Total H+M
	H	M	H	M	H	M	H	M			
<b>FUNCIONARIO DE CARRERA</b>											
AGENCIA DE SEGURIDAD Y EMERGENCIAS 112	60	24	43	29	1.618	145	9	23	1.730	221	1.951
AGENCIA MAD. APOYO PERSONAS ADULT. CON DISCAPACIDAD	1	3	2	8	1	1	0	2	4	14	18
<b>Total FUNCIONARIO DE CARRERA</b>	<b>61</b>	<b>27</b>	<b>45</b>	<b>37</b>	<b>1.619</b>	<b>146</b>	<b>9</b>	<b>25</b>	<b>1.734</b>	<b>235</b>	<b>1.969</b>
<b>FUNCIONARIO EN PRÁCTICAS</b>											
AGENCIA DE SEGURIDAD Y EMERGENCIAS 112					79				79		79
<b>Total FUNCIONARIO EN PRÁCTICAS</b>					<b>79</b>				<b>79</b>		<b>79</b>
<b>FUNCIONARIO INTERINO</b>											
AGENCIA DE SEGURIDAD Y EMERGENCIAS 112	1	3	1	5	4	13	4	35	10	56	66
AGENCIA MAD. APOYO PERSONAS ADULT. CON DISCAPACIDAD	4	13	5	18	0	0	3	24	12	55	67
<b>Total FUNCIONARIO INTERINO</b>	<b>5</b>	<b>16</b>	<b>6</b>	<b>23</b>	<b>4</b>	<b>13</b>	<b>7</b>	<b>59</b>	<b>22</b>	<b>111</b>	<b>133</b>
<b>Total personal funcionario</b>	<b>66</b>	<b>43</b>	<b>51</b>	<b>60</b>	<b>1.702</b>	<b>159</b>	<b>16</b>	<b>84</b>	<b>1.835</b>	<b>346</b>	<b>2.181</b>



**PERSONAL LABORAL DE ENTES PÚBLICOS POR RELACIÓN DE SERVICIO, NIVEL DE TITULACIÓN Y GÉNERO**

ENTES PÚBLICOS / PERSONAL LABORAL	TITULACIÓN SUPERIOR		TITULACIÓN MEDIA		OTRAS TITULACIONES		Total H	Total M	Total H+M
	H	M	H	M	H	M			
<b>LABORAL FIJO</b>									
AGENCIA DE SEGURIDAD Y EMERGENCIAS 112	5	6	11	6	68	102	84	114	198
AGENCIA MAD. APOYO PERSONAS ADULT. CON DISCAPACIDAD		1	1	6	1	4	2	11	13
CONSEJO DE LA JUVENTUD DE LA COMUNIDAD DE MADRID	1	1					1	1	2
FUNDACIÓN HOSPITAL ALCORCÓN	144	205	65	404	129	542	338	1.151	1.489
MADRID DIGITAL	124	105	129	127	41	58	294	290	584
<b>Total LABORAL FIJO</b>	<b>274</b>	<b>318</b>	<b>206</b>	<b>543</b>	<b>239</b>	<b>706</b>	<b>719</b>	<b>1.567</b>	<b>2.286</b>
<b>LABORAL TEMPORAL</b>									
AGENCIA DE SEGURIDAD Y EMERGENCIAS 112	3	100	4	2	223	3	230	105	335
AGENCIA MAD. APOYO PERSONAS ADULT. CON DISCAPACIDAD		8	1	12	4	4	5	24	29
FUNDACIÓN HOSPITAL ALCORCÓN	47	92	46	237	56	298	149	627	776
MADRID DIGITAL	17	10	12	15	4	16	33	41	74
<b>Total LABORAL TEMPORAL</b>	<b>67</b>	<b>210</b>	<b>63</b>	<b>266</b>	<b>287</b>	<b>321</b>	<b>417</b>	<b>797</b>	<b>1.214</b>
<b>Total personal laboral</b>	<b>341</b>	<b>528</b>	<b>269</b>	<b>809</b>	<b>526</b>	<b>1.027</b>	<b>1.136</b>	<b>2.364</b>	<b>3.500</b>



**PERSONAL ESTATUTARIO DE EMPRESAS PÚBLICAS CON FORMA DE ENTIDAD DE DERECHO PÚBLICO  
POR RELACIÓN DE SERVICIO, SUBGRUPO Y GÉNERO**

EPES / PERSONAL ESTATUTARIO	A1		A2		C1		C2		Total H	Total M	Total H+M
	H	M	H	M	H	M	H	M			
<b>PERSONAL ESTATUTARIO SANITARIO FIJO</b>											
<b>UNIDAD CENTRAL DE RADIODIAGNÓSTICO</b>											
PERSONAL ESTATUTARIO	10	17	1	2	39	73	2	2	52	94	146
<b>Total UNIDAD CENTRAL DE RADIODIAGNÓSTICO</b>	<b>10</b>	<b>17</b>	<b>1</b>	<b>2</b>	<b>39</b>	<b>73</b>	<b>2</b>	<b>2</b>	<b>52</b>	<b>94</b>	<b>146</b>
<b>Total PERSONAL ESTATUTARIO SANITARIO FIJO</b>	<b>10</b>	<b>17</b>	<b>1</b>	<b>2</b>	<b>39</b>	<b>73</b>	<b>2</b>	<b>2</b>	<b>52</b>	<b>94</b>	<b>146</b>
<b>PERSONAL ESTATUTARIO SANITARIO SUSTITUTO</b>											
<b>UNIDAD CENTRAL DE RADIODIAGNÓSTICO</b>											
PERSONAL ESTATUTARIO			2		12	20		1	14	21	35
<b>Total UNIDAD CENTRAL DE RADIODIAGNÓSTICO</b>			<b>2</b>		<b>12</b>	<b>20</b>		<b>1</b>	<b>14</b>	<b>21</b>	<b>35</b>
<b>Total PERSONAL ESTATUTARIO SANITARIO SUSTITUTO</b>			<b>2</b>		<b>12</b>	<b>20</b>		<b>1</b>	<b>14</b>	<b>21</b>	<b>35</b>
<b>PERSONAL ESTATUTARIO SANITARIO TEMPORAL</b>											
<b>UNIDAD CENTRAL DE RADIODIAGNÓSTICO</b>											
PERSONAL ESTATUTARIO	21	31	1	2	25	60		7	47	100	147
<b>Total UNIDAD CENTRAL DE RADIODIAGNÓSTICO</b>	<b>21</b>	<b>31</b>	<b>1</b>	<b>2</b>	<b>25</b>	<b>60</b>		<b>7</b>	<b>47</b>	<b>100</b>	<b>147</b>
<b>Total PERSONAL ESTATUTARIO SANITARIO TEMPORAL</b>	<b>21</b>	<b>31</b>	<b>1</b>	<b>2</b>	<b>25</b>	<b>60</b>		<b>7</b>	<b>47</b>	<b>100</b>	<b>147</b>
<b>Total personal estatutario</b>	<b>31</b>	<b>48</b>	<b>4</b>	<b>4</b>	<b>76</b>	<b>153</b>	<b>2</b>	<b>10</b>	<b>113</b>	<b>215</b>	<b>328</b>



**PERSONAL LABORAL DE EMPRESAS PÚBLICAS CON FORMA DE ENTIDAD DE DERECHO PÚBLICO  
POR RELACIÓN DE SERVICIO, NIVEL DE TITULACIÓN Y GÉNERO**

EPES / PERSONAL LABORAL	TITULACIÓN SUPERIOR		TITULACIÓN MEDIA		OTRAS TITULACIONES		Total H	Total M	Total H+M
	H	M	H	M	H	M			
<b>LABORAL FIJO</b>									
CANAL DE ISABEL II	6	3			1	4	12	10	16
HOSPITAL UNIVERSITARIO DE FUENLABRADA	127	245	77		394	128	520	332	1.159
UNIDAD CENTRAL DE RADIODIAGNÓSTICO						1		1	1
<b>Total LABORAL FIJO</b>	<b>133</b>	<b>248</b>	<b>77</b>		<b>395</b>	<b>133</b>	<b>532</b>	<b>343</b>	<b>1.175</b>
<b>LABORAL TEMPORAL</b>									
CANAL DE ISABEL II	3	6			1	3		6	7
HOSPITAL UNIVERSITARIO DE FUENLABRADA	39	96	41		272	73	399	153	767
UNIDAD CENTRAL DE RADIODIAGNÓSTICO	4	6					6	4	12
<b>Total LABORAL TEMPORAL</b>	<b>46</b>	<b>108</b>	<b>41</b>		<b>273</b>	<b>76</b>	<b>405</b>	<b>163</b>	<b>786</b>
<b>Total personal laboral</b>	<b>179</b>	<b>356</b>	<b>118</b>		<b>668</b>	<b>209</b>	<b>937</b>	<b>506</b>	<b>1.961</b>

**PERSONAL LABORAL DE EMPRESAS PÚBLICAS CON FORMA DE SOCIEDAD MERCANTIL  
 POR RELACIÓN DE SERVICIO, NIVEL DE TITULACIÓN Y GÉNERO**

EP (SOCIEDADES MERCANTILES) / PERSONAL LABORAL	TITULACIÓN SUPERIOR		TITULACIÓN MEDIA		OTRAS TITULACIONES		Total H	Total M	Total H+M
	H	M	H	M	H	M			
<b>LABORAL FIJO</b>									
ALCALINGUA, UNIVERSIDAD DE ALCALÁ S.R.L	9	15					9	15	24
CANAL DE ISABEL SEGUNDA, S.A.	433	316	220	67	1.238	474	1.891	857	2.748
CANAL GESTIÓN LANZAROTE, S.A.U.	8	3	9	7	139	19	156	29	185
CENTRO DE TRANSPORTES DE COSLADA, S.A.	1						1		1
CIUDAD RESIDENCIAL UNIVERSITARIA S.A (CRUSA)	2	3	3	7			5	10	15
MADRID, CULTURA Y TURISMO, S.A.U.		2				1		3	3
METRO DE MADRID, S.A. (SOCIEDAD UNIPERSONAL)	240	175	266	124	4.898	1.458	5.404	1.757	7.161
PLANIFICA MADRID, PROYECTOS Y OBRAS, M.P., S.A.	18	27	5	1	12	18	35	46	81
RADIO TELEVISIÓN MADRID, S.A.	81	72	41	12	71	68	193	152	345
UNIVERSITAS XXI, SOLUC. Y TEC. PARA LA UNIVERSIDAD	42	48	36	16	109	32	187	96	283
<b>Total LABORAL FIJO</b>	<b>834</b>	<b>661</b>	<b>580</b>	<b>234</b>	<b>6.467</b>	<b>2.070</b>	<b>7.881</b>	<b>2.965</b>	<b>10.846</b>
<b>LABORAL TEMPORAL</b>									
CANAL DE ISABEL SEGUNDA, S.A.	48	42	30	24	205	91	283	157	440
CANAL EXTENSIA, S.A. (SOCIEDAD UNIPERSONAL)	1						1		1
CANAL GESTIÓN LANZAROTE, S.A.U.	1		1	2	25	5	27	7	34
CIUDAD RESIDENCIAL UNIVERSITARIA S.A (CRUSA)	1						1		1
MADRID ACTIVA, S.A. (SOCIEDAD UNIPERSONAL)		1		1				2	2
MADRID, CULTURA Y TURISMO, S.A.U.						1		1	1
PLANIFICA MADRID, PROYECTOS Y OBRAS, M.P., S.A.	1	1	2		2	3	5	4	9
RADIO TELEVISIÓN MADRID, S.A.	31	36	4	1	67	52	102	89	191
<b>Total LABORAL TEMPORAL</b>	<b>83</b>	<b>80</b>	<b>37</b>	<b>28</b>	<b>299</b>	<b>152</b>	<b>419</b>	<b>260</b>	<b>679</b>
<b>Total personal laboral</b>	<b>917</b>	<b>741</b>	<b>617</b>	<b>262</b>	<b>6.766</b>	<b>2.222</b>	<b>8.300</b>	<b>3.225</b>	<b>11.525</b>

**OTRO PERSONAL DE EMPRESAS PÚBLICAS CON FORMA DE SOCIEDAD MERCANTIL POR NIVEL DE TITULACIÓN Y GÉNERO**

EP (SOCIEDADES MERCANTILES) / OTROS	TITULACIÓN SUPERIOR		OTRAS TITULACIONES		Total H	Total M	Total H+M
	H	M	H	M			
<b>OTROS</b>							
AIE CENTRO SUPERIOR INV. DEL AUTOMÓVIL Y SEG. VIAL MADRID, CULTURA Y TURISMO, S.A.U.			1	1	1	1	2
UNIVERSITAS XXI, SOLUC. Y TEC. PARA LA UNIVERSIDAD		1	4		4		4
<b>Total OTROS</b>		<b>1</b>	<b>5</b>	<b>1</b>	<b>5</b>	<b>2</b>	<b>7</b>
<b>Total otros</b>		<b>1</b>	<b>5</b>	<b>1</b>	<b>5</b>	<b>2</b>	<b>7</b>



**PERSONAL DE ENTES Y EMPRESAS PÚBLICAS POR GÉNERO Y GRUPOS DE EDAD**

	< 30	ENTRE 30 Y 39	ENTRE 40 Y 49	ENTRE 50 Y 59	ENTRE 60 Y 64	> 64	TOTAL
<b>5. ENTES PÚBLICOS</b>							
H	112	463	830	1.273	246	46	2.970
M	202	315	761	1.096	292	45	2.711
<b>Total 5.</b>	<b>314</b>	<b>778</b>	<b>1.591</b>	<b>2.369</b>	<b>538</b>	<b>91</b>	<b>5.681</b>
<b>6. EMPRESAS PÚBLICAS CON FORMA DE ENTIDAD DE DERECHO PÚBLICO</b>							
H	74	129	152	215	40	9	619
M	309	503	593	627	128	16	2.176
<b>Total 6.</b>	<b>383</b>	<b>632</b>	<b>745</b>	<b>842</b>	<b>168</b>	<b>25</b>	<b>2.795</b>
<b>7. EMPRESAS PÚBLICAS CON FORMA DE SOCIEDAD MERCANTIL</b>							
H	403	1.597	3.037	2.010	1.220	38	8.305
M	139	542	950	987	589	20	3.227
<b>Total 7.</b>	<b>542</b>	<b>2.139</b>	<b>3.987</b>	<b>2.997</b>	<b>1.809</b>	<b>58</b>	<b>11.532</b>
<b>Total</b>	<b>1.239</b>	<b>3.549</b>	<b>6.323</b>	<b>6.208</b>	<b>2.515</b>	<b>174</b>	<b>20.008</b>





Dirección General de Recursos Humanos  
CONSEJERÍA DE ECONOMÍA, HACIENDA Y EMPLEO

**Comunidad de Madrid**

# **CONSORCIOS ADSCRITOS A LA COMUNIDAD DE MADRID Y FUNDACIONES DEL SECTOR PÚBLICO**



**PERSONAL LABORAL Y OTROS DE LOS CONSORCIOS POR NIVEL DE TITULACIÓN Y GÉNERO**

CONSORCIOS	TITULACIÓN SUPERIOR		TITULACIÓN MEDIA		OTRAS TITULACIONES		Total H	Total M	Total H+M
	H	M	H	M	H	M			
<b>LABORAL FIJO</b>									
CONSORCIO ALCALÁ DE HENARES PATRIM. DE LA HUMANIDAD		1						1	1
CONSORCIO PARA LA COOPERACIÓN BIBLIOTECARIA (MADROÑO)	3	2				1	3	3	6
CONSORCIO URBANÍSTICO ÁREA TECNOLÓGICA DEL SUR (TECNOGETAFE)		1						1	1
CONSORCIO URBANÍSTICO CIUDAD UNIVERSITARIA DE MADRID			1			3	1	3	4
CONSORCIO URBANÍSTICO EL BAÑUELO						2		2	2
<b>Total LABORAL FIJO</b>	<b>3</b>	<b>4</b>	<b>1</b>			<b>6</b>	<b>4</b>	<b>10</b>	<b>14</b>
<b>OTROS</b>									
CONSORCIO URB. PARQUE EMPRESARIAL LA CARPETANIA	1						1		1
CONSORCIO URBANÍSTICO ÁREA TECNOLÓGICA DEL SUR (TECNOGETAFE)		1						1	1
<b>Total OTROS</b>	<b>1</b>	<b>1</b>					<b>1</b>	<b>1</b>	<b>2</b>
<b>Total general</b>	<b>4</b>	<b>5</b>	<b>1</b>			<b>6</b>	<b>5</b>	<b>11</b>	<b>16</b>

**PERSONAL FUNCIONARIO DE LOS CONSORCIOS POR SUBGRUPO Y GÉNERO**

CONSORCIOS	C1		Total H	Total M	Total H+M
	H	M			
CONSORCIO URBANÍSTICO CIUDAD UNIVERSITARIA DE MADRID	1		1		1
<b>Total General</b>	<b>5</b>	<b>5</b>	<b>1</b>	<b>0</b>	<b>0</b>



**PERSONAL LABORAL Y OTROS DE LAS FUNDACIONES POR NIVEL DE TITULACIÓN Y GÉNERO**

FUNDACIONES	TITULACIÓN SUPERIOR		TITULACIÓN MEDIA		OTRAS TITULACIONES		Total H	Total M	Total H+M
	H	M	H	M	H	M			
<b>LABORAL FIJO</b>									
FIB ATENCIÓN PRIMARIA	4	10		3		1	4	14	18
FIB HOSP. G.U. GREGORIO MARAÑÓN	44	90	13	49	14	40	71	179	250
FIB HOSP. INFANTA LEONOR Y HOSPITAL DEL SURESTE	4	3	1	1		2	5	6	11
FIB HOSP. INFANTA SOFÍA Y HOSPITAL HENARES		2						2	2
FIB HOSP. INFANTIL UNIV. NIÑO JESÚS	4	18		3	1	12	5	33	38
FIB HOSP. UNIV. CLÍNICO SAN CARLOS	33	96	4	19	1	21	38	136	174
FIB HOSP. UNIV. DE GETAFE	2	5		1			2	6	8
FIB HOSP. UNIV. DOCE DE OCTUBRE	6	9		5			6	14	20
FIB HOSP. UNIV. LA PAZ	44	131		18	9	27	53	176	229
FIB HOSP. UNIV. LA PRINCESA	13	33	3	5	3	13	19	51	70
FIB HOSP. UNIV. PRÍNCIPE DE ASTURIAS		1		1		1		3	3
FIB HOSP. UNIV. PTA HIERRO MAJADAHONDA	10	32		7		12	10	51	61
FIB HOSP. UNIV. RAMÓN Y CAJAL	25	70	6	11	3	17	34	98	132
FUNDACIÓN F. GLEZ BERNÁLDEZ PARA LOS ESPACIOS NATURALES	6	4					6	4	10
FUNDACIÓN CANAL ISABEL II	4	4		1	1	4	5	9	14
FUNDACIÓN CENTRO DE POESÍA JOSÉ HIERRO		2						2	2
FUNDACIÓN CLÍNICA UNIV. REY JUAN CARLOS	9	32	1	18		5	10	55	65
FUNDACIÓN DE LA ENERGÍA DE LA COMUNIDAD DE MADRID	6	4	1	1			7	5	12
FUNDACIÓN DE LA UNIV. AUTÓNOMA DE MADRID	15	43	5	18	1		21	61	82
FUNDACIÓN GENERAL DE LA UNIV. COMPLUTENSE DE MADRID	35	66	1	1	8	37	44	104	148
FUNDACIÓN GENERAL DE LA UNIVERSIDAD DE ALCALÁ	10	19	5	3	14	29	29	51	80
FUNDACIÓN GRAL. UNIV. POLITÉCNICA MADRID	69	85	2	9	26	35	97	129	226
FUNDACIÓN IMDEA AGUA	4	12			1	4	5	16	21
FUNDACIÓN IMDEA ALIMENTACIÓN	12	15	1	1	1	1	14	17	31
FUNDACIÓN IMDEA ENERGÍA	12	12		2	1		13	14	27



**PERSONAL LABORAL Y OTROS DE LAS FUNDACIONES POR NIVEL DE TITULACIÓN Y GÉNERO**

FUNDACIONES	TITULACIÓN SUPERIOR		TITULACIÓN MEDIA		OTRAS TITULACIONES		Total H	Total M	Total H+M
	H	M	H	M	H	M			
FUNDACIÓN IMDEA MATERIALES	11	8	4	6	2	2	17	16	33
FUNDACIÓN IMDEA NANOCIENCIA	58	37					58	37	95
FUNDACIÓN IMDEA NETWORKS	25	5	1	2			26	7	33
FUNDACIÓN IMDEA SOFTWARE	19	8			1	1	20	9	29
FUNDACIÓN JOSÉ ENTRECANALES IBARRA	1						1		1
FUNDACIÓN MADRID POR EL DEPORTE		2						2	2
FUNDACIÓN MADRID POR LA COMPETITIVIDAD	3	9	1	1		1	4	11	15
FUNDACIÓN MARQUÉS DE SUANZES		1						1	1
FUNDACIÓN ORQUESTA Y CORO DE LA COMUNIDAD DE MADRID	56	47	8	6	10	1	74	54	128
FUNDACIÓN PARA EL CONOCIMIENTO MADRI+D	11	7				5	11	12	23
FUNDACIÓN PARQUE CIENTÍFICO DE MADRID	8	8	1	1	1	3	10	12	22
FUNDACIÓN PREMIO ARCE		2		1				3	3
FUNDACIÓN UNIV. FRAY FCO. JIMÉNEZ DE CISNEROS	74	61	2	3	4	7	80	71	151
FUNDETEL (ESC.TEC. SUP. INGENIEROS DE TELECO UPM)	2	4	8	8			10	12	22
<b>Total LABORAL FIJO</b>	<b>639</b>	<b>997</b>	<b>68</b>	<b>205</b>	<b>102</b>	<b>281</b>	<b>809</b>	<b>1.483</b>	<b>2.292</b>
<b>LABORAL TEMPORAL</b>									
FIB ATENCIÓN PRIMARIA	8	15	3	14			11	29	40
FIB HOSP. G.U. GREGORIO MARAÑÓN	9	34		5		3	9	42	51
FIB HOSP. INFANTA LEONOR Y HOSPITAL DEL SURESTE	1			2			1	2	3
FIB HOSP. INFANTA SOFÍA Y HOSPITAL HENARES	1	1					1	1	2
FIB HOSP. INFANTIL UNIV. NIÑO JESÚS	8	15	1	3		3	9	21	30
FIB HOSP. UNIV. CLÍNICO SAN CARLOS	13	31	1	2	2	7	16	40	56
FIB HOSP. UNIV. DE GETAFE		3						3	3
FIB HOSP. UNIV. DOCE DE OCTUBRE	52	97	2	7			54	104	158
FIB HOSP. UNIV. LA PAZ	16	35		4	2	15	18	54	72



### PERSONAL LABORAL Y OTROS DE LAS FUNDACIONES POR NIVEL DE TITULACIÓN Y GÉNERO

FUNDACIONES	TITULACIÓN SUPERIOR		TITULACIÓN MEDIA		OTRAS TITULACIONES		Total H	Total M	Total H+M
	H	M	H	M	H	M			
FIB HOSP. UNIV. LA PRINCESA	17	43		5	5	12	22	60	82
FIB HOSP. UNIV. PRÍNCIPE DE ASTURIAS		1						1	1
FIB HOSP. UNIV. PTA HIERRO MAJADAHONDA	3	28	2	12	5	7	10	47	57
FIB HOSP. UNIV. RAMÓN Y CAJAL	26	54	9	15	7	12	42	81	123
FUNDACIÓN CANAL ISABEL II	1	1					1	1	2
FUNDACIÓN CLÍNICA UNIV. REY JUAN CARLOS			1	1			1	1	2
FUNDACIÓN DE LA ENERGÍA DE LA COMUNIDAD DE MADRID	7	11	4	6	1	4	12	21	33
FUNDACIÓN DE LA UNIV. AUTÓNOMA DE MADRID	13	9	1	2	6		20	11	31
FUNDACIÓN FELIPE II		1		1				2	2
FUNDACIÓN GENERAL DE LA UNIV. COMPLUTENSE DE MADRID	1	4			1	5	2	9	11
FUNDACIÓN GENERAL DE LA UNIVERSIDAD DE ALCALÁ	2	1				2	2	3	5
FUNDACIÓN GRAL. UNIV. POLITÉCNICA MADRID	4	8		2	1	1	5	11	16
FUNDACIÓN IMDEA AGUA	3	18					3	18	21
FUNDACIÓN IMDEA ALIMENTACIÓN	7	10					7	10	17
FUNDACIÓN IMDEA ENERGÍA	51	41			9	5	60	46	106
FUNDACIÓN IMDEA MATERIALES	55	26	4		2	1	61	27	88
FUNDACIÓN IMDEA NANOCIENCIA	68	42					68	42	110
FUNDACIÓN IMDEA NETWORKS	48	14					48	14	62
FUNDACIÓN IMDEA SOFTWARE	42	12					42	12	54
FUNDACIÓN MADRID POR LA COMPETITIVIDAD	1	1					1	1	2
FUNDACIÓN ORQUESTA Y CORO DE LA COMUNIDAD DE MADRID	2	5				1	2	6	8
FUNDACIÓN PARA EL CONOCIMIENTO MADRI+D	4	9					4	9	13
FUNDACIÓN PARQUE CIENTÍFICO DE MADRID		2				1		3	3
FUNDACIÓN PREMIO ARCE		1		1				2	2
FUNDACIÓN UNIV. FRAY FCO. JIMÉNEZ DE CISNEROS	1						1		1
<b>Total LABORAL TEMPORAL</b>	<b>464</b>	<b>573</b>	<b>28</b>	<b>82</b>	<b>41</b>	<b>79</b>	<b>533</b>	<b>734</b>	<b>1.267</b>



**PERSONAL LABORAL Y OTROS DE LAS FUNDACIONES POR NIVEL DE TITULACIÓN Y GÉNERO**

FUNDACIONES	TITULACIÓN SUPERIOR		TITULACIÓN MEDIA		OTRAS TITULACIONES		Total H	Total M	Total H+M
	H	M	H	M	H	M			
<b>OTROS</b>									
FIB HOSP. INFANTA SOFÍA Y HOSPITAL HENARES		1					1	1	
FIB HOSP. UNIV. DOCE DE OCTUBRE	43	152	9	33			52	185	237
FIB HOSP. UNIV. LA PRINCESA		1					1	1	
FIB HOSP. UNIV. RAMÓN Y CAJAL	2	3		1			2	4	6
FUNDACIÓN CLÍNICA UNIV. REY JUAN CARLOS	3	5	2	3			5	8	13
FUNDACIÓN IMDEA AGUA		5						5	5
FUNDACIÓN IMDEA NETWORKS		2			1		1	2	3
FUNDACIÓN ORQUESTA Y CORO DE LA COMUNIDAD DE MADRID		1						1	1
INSTITUTO REGIONAL DE MEDIACIÓN Y ARBITRAJE DE LA COMUN	1	3				1	1	4	5
<b>Total OTROS</b>	<b>49</b>	<b>173</b>	<b>11</b>	<b>37</b>	<b>1</b>	<b>1</b>	<b>61</b>	<b>211</b>	<b>272</b>
<b>Total</b>	<b>1.152</b>	<b>1.743</b>	<b>107</b>	<b>324</b>	<b>144</b>	<b>361</b>	<b>1.403</b>	<b>2.428</b>	<b>3.831</b>



**PERSONAL DE FUNDACIONES Y CONSORCIOS POR GÉNERO Y GRUPOS DE EDAD**

	< 30	ENTRE 30 Y 39	ENTRE 40 Y 49	ENTRE 50 Y 59	ENTRE 60 Y 64	> 64	TOTAL
<b>8. FUNDACIONES</b>							
H	366	391	314	238	68	26	1.403
M	639	666	600	407	96	20	2.428
<b>Total 8.</b>	<b>1.005</b>	<b>1.057</b>	<b>914</b>	<b>645</b>	<b>164</b>	<b>46</b>	<b>3.831</b>
<b>9. CONSORCIOS</b>							
H			4	2			6
M		1	5	4	1		11
<b>Total 9. CONSORCIOS</b>		<b>1</b>	<b>9</b>	<b>6</b>	<b>1</b>		<b>17</b>
<b>Total</b>	<b>1.005</b>	<b>1.058</b>	<b>923</b>	<b>651</b>	<b>165</b>	<b>46</b>	<b>3.848</b>



Dirección General de Recursos Humanos  
CONSEJERÍA DE ECONOMÍA, HACIENDA Y EMPLEO

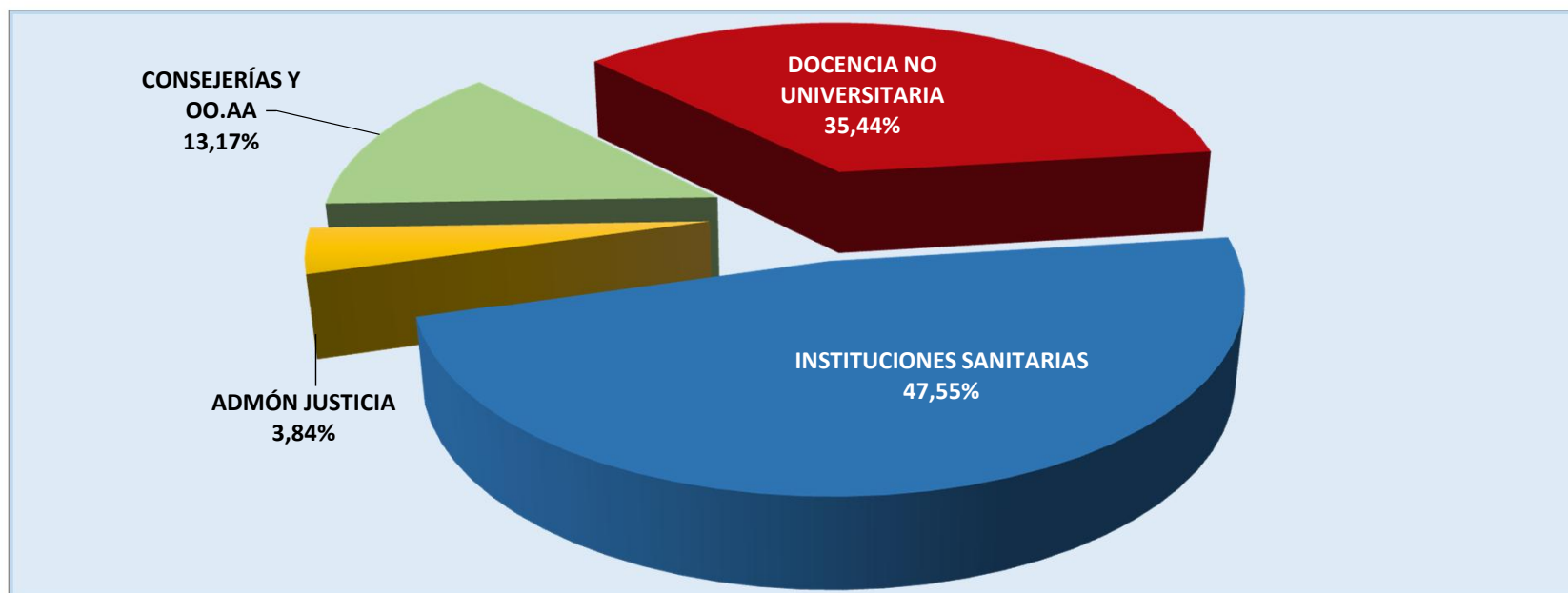
**Comunidad de Madrid**

# **RESUMEN TOTAL DE EFECTIVOS DE LA COMUNIDAD DE MADRID**



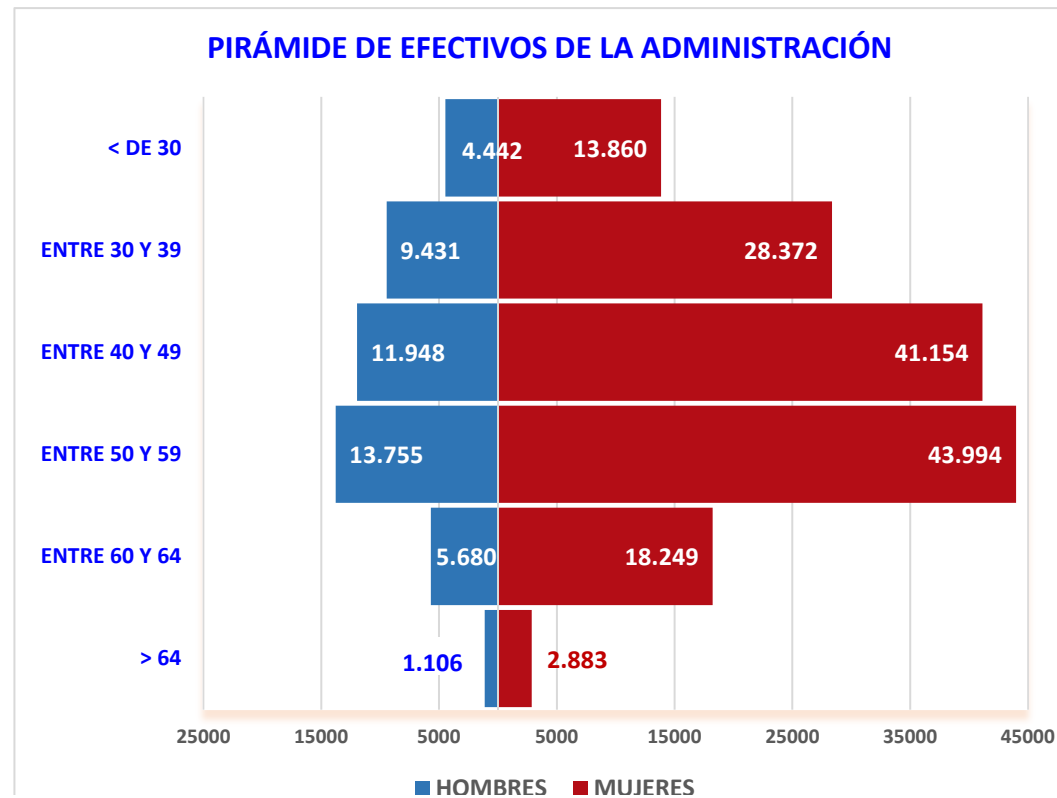
### TOTAL EFECTIVOS DE LA ADMINISTRACIÓN POR ÁREA DE ACTIVIDAD Y GÉNERO

ÁREA DE ACTIVIDAD	HOMBRES	% HOMBRES	MUJERES	% MUJERES	TOTAL	% SOBRE EL TOTAL
1. CONSEJERÍAS Y OO.AA	6.479	25,24%	19.191	74,76%	25.670	<b>13,17%</b>
2. DOCENCIA NO UNIVERSITARIA	17.659	25,57%	51.397	74,43%	69.056	<b>35,44%</b>
3. INSTITUCIONES SANITARIAS	20.353	21,97%	72.306	78,03%	92.659	<b>47,55%</b>
4. ADMINISTRACIÓN DE JUSTICIA	1.871	24,98%	5.618	75,02%	7.489	<b>3,84%</b>
<b>Total general</b>	<b>46.362</b>	<b>23,79%</b>	<b>148.512</b>	<b>76,21%</b>	<b>194.874</b>	<b>100,00%</b>



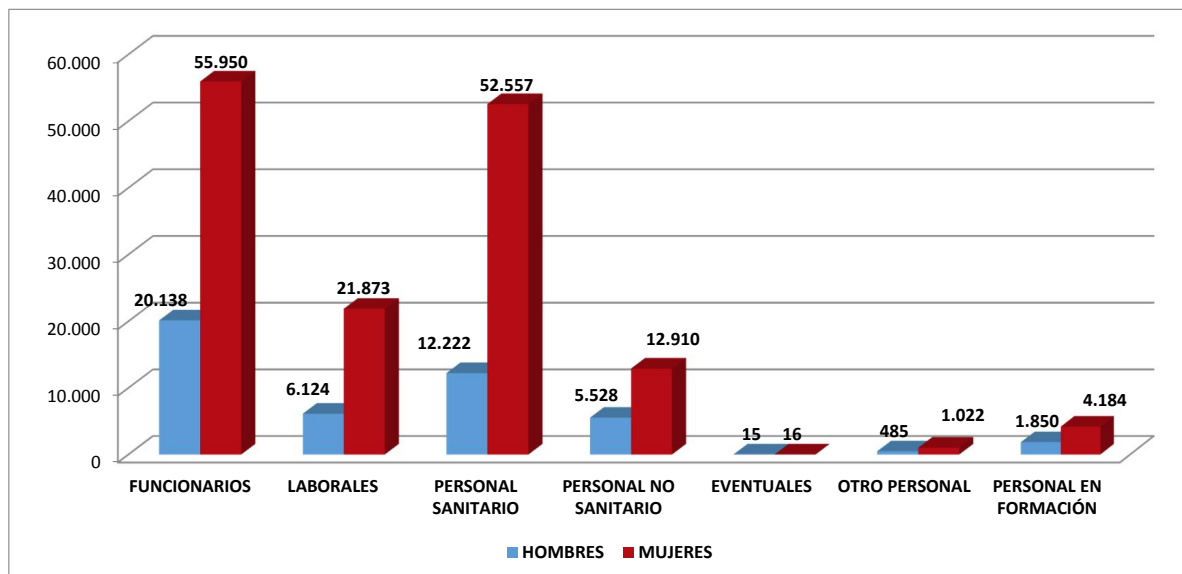
### TOTAL EFECTIVOS DE LA ADMINISTRACIÓN POR GÉNERO Y GRUPOS DE EDAD

	MENOR<30	ENTRE 30 Y 39	ENTRE 40 Y 49	ENTRE 50 Y 59	ENTRE 60 Y 64	MAYORES > 64	TOTAL
H	4.442	9.431	11.948	13.755	5.680	1.106	46.362
M	13.860	28.372	41.154	43.994	18.249	2.883	148.512
<b>Total</b>	<b>18.302</b>	<b>37.803</b>	<b>53.102</b>	<b>57.749</b>	<b>23.929</b>	<b>3.989</b>	<b>194.874</b>



**TOTAL EFECTIVOS DE LA ADMINISTRACIÓN POR RELACIÓN DE SERVICIO Y GÉNERO**

RELACIÓN DE SERVICIO	HOMBRES	% HOMBRES	MUJERES	% MUJER	TOTAL	% TOTAL
1. FUNCIONARIO DE CARRERA	12.626	27,23%	35.797	24,10%	48.423	24,85%
2. FUNCIONARIO INTERINO	6.444	13,90%	18.307	12,33%	24.751	12,70%
3. FUNCIONARIO EN PRÁCTICAS	1.068	2,30%	1.846	1,24%	2.914	1,50%
4. LABORAL FIJO	2.343	5,05%	6.524	4,39%	8.867	4,55%
5. LABORAL TEMPORAL	3.780	8,15%	15.349	10,34%	19.129	9,82%
6. LABORAL FIJO DISCONTINUO	1	0,00%		0,00%	1	0,00%
7. PERSONAL ESTATUTARIO SANITARIO FIJO	5.635	12,15%	26.445	17,81%	32.080	16,46%
8. PERSONAL ESTATUTARIO SANITARIO TEMPORAL	5.076	10,95%	19.329	13,02%	24.405	12,52%
9. PERSONAL ESTATUTARIO SANITARIO SUSTITUTO	1.511	3,26%	6.783	4,57%	8.294	4,26%
13. PERSONAL ESTATUTARIO DE GEST. Y SERVICIOS FIJO	2.368	5,11%	6.372	4,29%	8.740	4,48%
14. PERSONAL ESTATUTARIO DE GEST. Y SERVICIOS TEMPORAL	2.473	5,33%	5.222	3,52%	7.695	3,95%
15. PERSONAL ESTATUTARIO DE GEST. Y SERVICIOS SUSTITUTO	687	1,48%	1.316	0,89%	2.003	1,03%
16. PERSONAL EVENTUAL	15	0,03%	16	0,01%	31	0,02%
17. OTRO PERSONAL	485	1,05%	1.022	0,69%	1.507	0,77%
18. PERSONAL EN FORMACIÓN	1.850	3,99%	4.184	2,82%	6.034	3,10%
<b>Total general</b>	<b>46.362</b>	<b>100,00%</b>	<b>148.512</b>	<b>100,00%</b>	<b>194.874</b>	<b>100,00%</b>



**RESUMEN TOTAL DE EFECTIVOS DE LA ADMINISTRACIÓN POR RELACIÓN DE SERVICIO, ÁREA DE ACTIVIDAD Y GÉNERO**

RELACIÓN DE SERVICIO	1. CONSEJERÍAS Y OO.AA		2. DOCENCIA NO UNIVERSITARIA		3. INSTITUCIONES SANITARIAS		4. ADMINISTRACIÓN DE JUSTICIA		Total	Total	Total H+M
	HOMBRES	MUJERES	HOMBRES	MUJERES	HOMBRES	MUJERES	HOMBRES	MUJERES	HOMBRES	MUJERES	
1. FUNCIONARIO DE CARRERA	1.785	4.249	9.555	28.284	55	52	1.231	3.212	12.626	35.797	48.423
2. FUNCIONARIO INTERINO	833	3.646	5.139	12.553	1	6	471	2.102	6.444	18.307	24.751
3. FUNCIONARIO EN PRÁCTICAS	1	2	1.067	1.844					1.068	1.846	2.914
4. LABORAL FIJO	1.426	3.047	407	1.515	439	1.852	71	110	2.343	6.524	8.867
5. LABORAL TEMPORAL	2.414	8.197	1.005	6.179	263	779	98	194	3.780	15.349	19.129
6. LABORAL FIJO DISCONTINUO			1						1		1
7. PERSONAL ESTATUTARIO SANITARIO FIJO					5.635	26.445			5.635	26.445	32.080
8. PERSONAL ESTATUTARIO SANITARIO TEMPORAL					5.076	19.329			5.076	19.329	24.405
9. PERSONAL ESTATUTARIO SANITARIO SUSTITUTO					1.511	6.783			1.511	6.783	8.294
13. PERSONAL ESTATUTARIO DE GEST. Y SERVICIOS FIJO	5	34			2.363	6.338			2.368	6.372	8.740
14. PERSONAL ESTATUTARIO DE GEST. Y SERVICIOS TEMPORAL					2.473	5.222			2.473	5.222	7.695
15. PERSONAL ESTATUTARIO DE GEST. Y SERVICIOS SUSTITUTO					687	1.316			687	1.316	2.003
16. PERSONAL EVENTUAL	15	16							15	16	31
17. OTRO PERSONAL			485	1.022					485	1.022	1.507
18. PERSONAL EN FORMACIÓN					1.850	4.184			1.850	4.184	6.034
<b>Total</b>	<b>6.479</b>	<b>19.191</b>	<b>17.659</b>	<b>51.397</b>	<b>20.353</b>	<b>72.306</b>	<b>1.871</b>	<b>5.618</b>	<b>46.362</b>	<b>148.512</b>	<b>194.874</b>



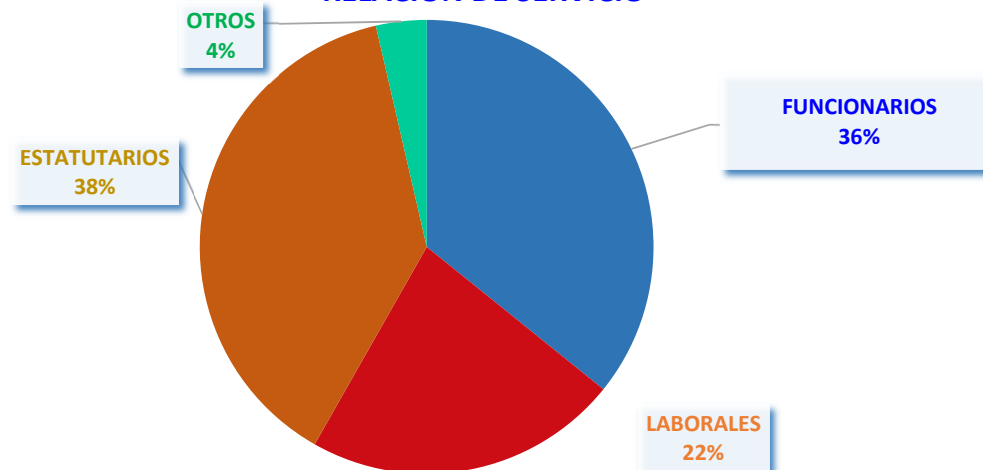
### EVOLUCIÓN DE LOS EFECTIVOS DE LA COMUNIDAD DE MADRID



**TOTAL DE EFECTIVOS DE LA ADMINISTRACIÓN Y SECTOR PÚBLICO DE LA COMUNIDAD DE MADRID POR RELACIÓN DE SERVICIO, CLASE DE PERSONAL Y GÉNERO**

RELACIÓN DE SERVICIO	HOMBRES		MUJERES		TOTAL	% SOBRE TOTAL
	TOTAL	%	TOTAL	%		
<b>FUNCIONARIOS</b>	21.974	28,1%	56.296	71,9%	78.270	35,8%
<b>LABORALES</b>	17.412	35,5%	31.650	64,5%	49.062	22,4%
<b>ESTATUTARIOS</b>	17.863	21,4%	65.682	78,6%	83.545	38,2%
<b>OTROS</b>	2.417	30,8%	5.436	69,2%	7.853	3,6%
<b>TOTAL</b>	<b>59.666</b>	<b>27,3%</b>	<b>159.064</b>	<b>72,7%</b>	<b>218.730</b>	<b>100,0%</b>

**% EFECTIVOS DE LA ADMINISTRACIÓN Y SECTOR PÚBLICO POR RELACIÓN DE SERVICIO**





## TOTAL DE EFECTIVOS DE LA ADMINISTRACIÓN Y SECTOR PÚBLICO DE LA COMUNIDAD DE MADRID

ADMINISTRACIÓN Y SECTOR PÚBLICO	HOMBRES	% HOMBRES	MUJERES	% MUJERES	TOTAL	% SOBRE EL TOTAL
1. CONSEJERÍAS Y OO.AA	6.479	25,24%	19.191	74,76%	25.670	11,74%
2. DOCENCIA NO UNIVERSITARIA	17.659	25,57%	51.397	74,43%	69.056	31,57%
3. INSTITUCIONES SANITARIAS	20.353	21,97%	72.306	78,03%	92.659	42,36%
4. ADMINISTRACIÓN DE JUSTICIA	1.871	24,98%	5.618	75,02%	7.489	3,42%
5. ENTES PÚBLICOS	2.971	52,30%	2.710	47,70%	5.681	2,60%
6. EMPRESAS PÚBLICAS CON FORMA DE ENTIDAD DE DERECHO PÚBLICO	619	22,15%	2.176	77,85%	2.795	1,28%
7. EMPRESAS PÚBLICAS CON FORMA DE SOCIEDAD MERCANTIL	8.305	72,02%	3.227	27,98%	11.532	5,27%
8. FUNDACIONES	1.403	36,62%	2.428	63,38%	3.831	1,75%
9. CONSORCIOS	6	35,29%	11	64,71%	17	0,01%
<b>Total general</b>	<b>59.666</b>	<b>27,28%</b>	<b>159.064</b>	<b>72,72%</b>	<b>218.730</b>	<b>100,00%</b>

