



Comunidad de Madrid
CONSEJERÍA DE ECONOMÍA,
HACIENDA Y EMPLEO

BOLETÍN ESTADÍSTICO DEL PERSONAL AL SERVICIO DE LA COMUNIDAD DE MADRID

Enero 2023

DIRECCIÓN GENERAL DE RECURSOS HUMANOS
S.G. Régimen Jurídico y Registro de personal
Área Registro de Personal



ÍNDICE

METODOLOGÍA.....	1
PERSONAL DE LAS CONSEJERÍA Y SUS ORGANISMOS AUTÓNOMOS	
Personal de las Consejerías y Organismos Autónomos por relación de servicio y género.....	3
Personal funcionario de las Consejerías y Organismos Autónomos por subgrupo y género.....	4
Personal laboral de las Consejerías y Organismos Autónomos por nivel de titulación y género.....	5
Personal de las Consejerías y Organismos Autónomos por relaciones de servicio, género y grupos de edad.....	6
DOCENCIA NO UNIVERSITARIA	
Personal por relación de servicio y género.....	8
Personal funcionario por relación de servicio, subgrupo y género	9
Personal laboral por relación de servicio, nivel de titulación y género	10
Personal por relación de servicio, género y grupos de edad.....	11
INSTITUCIONES SANITARIAS	
Personal por relación de servicio y género.....	13
Personal funcionario y estatutario por relación de servicio, subgrupo y género.....	14
Personal laboral por relación de servicio, nivel de titulación y género.....	15
Personal por relación de servicio, género y grupos de edad.....	16
ADMINISTRACIÓN DE JUSTICIA	
Personal por relación de servicio y género.....	18
Personal funcionario por relación de servicio, subgrupo y género.....	19
Personal laboral por relación de servicio, nivel de titulación y género.....	19
Personal por relación de servicio, género y grupos de edad.....	20
ENTES Y EMPRESAS PÚBLICAS	
Personal por relación de servicio, subgrupo y género.....	22
Personal por relación de servicio, nivel de titulación y género.....	23
Personal por género y grupos de edad.....	26



Comunidad de Madrid

CONSORCIOS ADSCRITOS A LA COMUNIDAD DE MADRID Y FUNDACIONES DEL SECTOR PÚBLICO

Personal laboral de los Consorcios por nivel de titulación y género.....	28
Personal funcionario de los Consorcios por subgrupo y género.....	28
Personal laboral de Fundaciones por nivel de titulación y género.....	29
Personal de Consorcios y Fundaciones por género y grupos de edad.....	31

RESUMEN TOTAL DE EFECTIVOS DE LA COMUNIDAD DE MADRID

Total de efectivos por área de actividad y género.....	33
Total de efectivos por género y grupos de edad.....	34
Total de efectivos por relación de servicio y género.....	35
Resumen total de efectivos por relación de servicio, área de actividad y género.....	36
Funcionarios de carrera no docente por subgrupo, NCD y género	37
Funcionarios de carrera no docente por subgrupo, NCD y género (gráfico).....	38
Evolución de los efectivos de la Comunidad de Madrid (2015 - 2023).....	39
Total de efectivos de la Administración y Sector Público de la Comunidad de Madrid.....	40

METODOLOGIA

La Dirección General de Recursos Humanos de la Consejería de Economía, Hacienda y Empleo de la Comunidad de Madrid presenta este Boletín Estadístico de Personal al servicio de la Administración autonómica, sus entes institucionales, empresas públicas, así como de las fundaciones de su sector público y consorcios adscritos a la Comunidad de Madrid, con un nivel detallado de sus efectivos por área de actividad, vinculación, titulación, género y edad.

El objetivo de esta publicación es facilitar el conocimiento de las características del empleo público autonómico, dando así cumplimiento al principio de publicidad activa recogido en la Ley 10/2019, de 10 de abril, de Transparencia y de Participación de la Comunidad de Madrid y al mandato contenido en el artículo 38.4 de la Ley 4/2021, de 23 de diciembre, de Presupuestos Generales de la Comunidad de Madrid para el año 2022.

La información que se traslada es recopilada por el Registro de Personal de la Comunidad de Madrid, que elabora esta estadística de acuerdo con los parámetros y requerimientos básicos establecidos por el Ministerio de Política Territorial y Función Pública.

En cuanto al ámbito estadístico y la estructura de la información, la presente publicación muestra los datos de los empleados públicos autonómicos diferenciando entre la Administración de la Comunidad de Madrid y el resto de su sector público, desagregando por cada ente y empresa los datos más relevantes relativos a su personal.

Por lo que se refiere a la tipología de personal, se incluye el personal en activo con vinculación de servicios de funcionario, tanto docente como no docente, personal laboral, personal estatutario, sanitario y no sanitario, personal eventual y en formación. Como novedad más significativa, se incluye por primera vez a 1 de enero de 2023 al personal laboral temporal con un contrato de duración inferior a seis meses.

Respecto de las fuentes utilizadas, los datos se extraen de los procesos de explotación de la base de datos SIRE diseñados por Registro de Personal, junto con la información suministrada por la Dirección General de Recursos Humanos de la Vicepresidencia, Consejería de Educación y Universidades, la Dirección General de Recursos Humanos y Relaciones Laborales de la Consejería de Sanidad, la Dirección General de Recursos Humanos y Relaciones con la Administración de Justicia de la Consejería de Presidencia, Justicia e Interior y, finalmente, la obtenida de cada ente, empresa pública, fundación y consorcio.



Dirección General de Recursos Humanos
CONSEJERÍA DE ECONOMÍA, HACIENDA Y EMPLEO

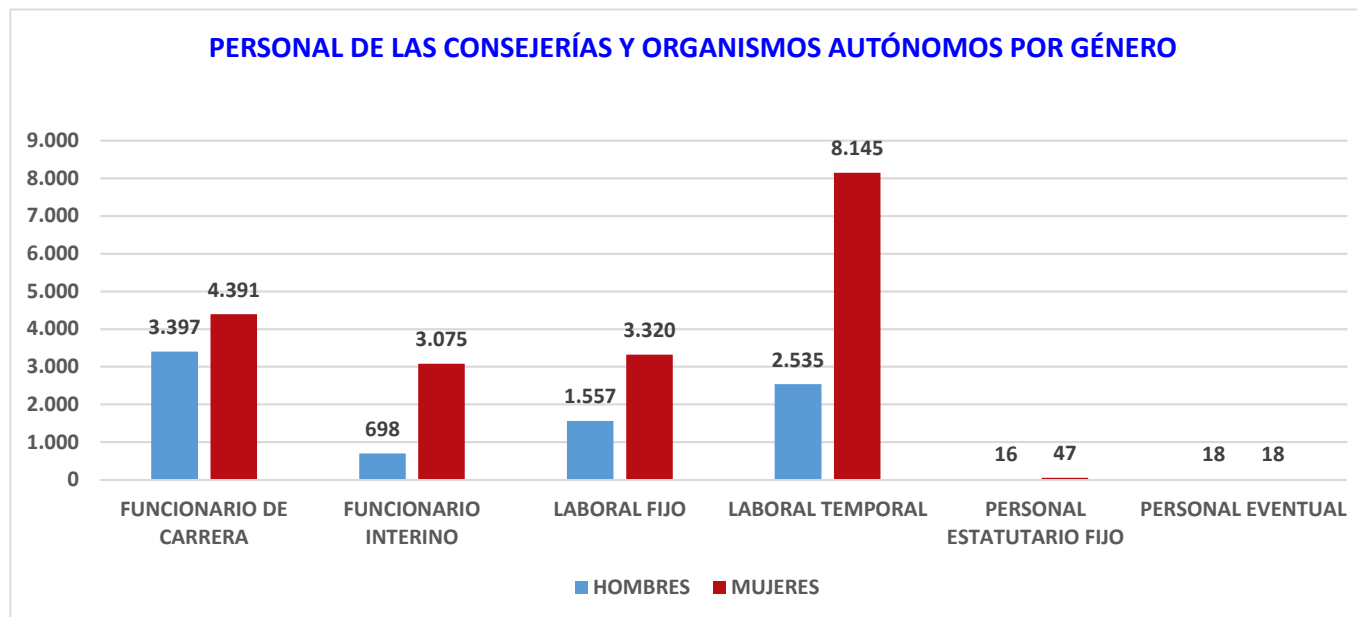
Comunidad de Madrid

PERSONAL DE LAS CONSEJERÍAS Y SUS ORGANISMOS AUTÓNOMOS



PERSONAL DE LAS CONSEJERÍAS Y ORGANISMOS AUTÓNOMOS POR RELACIÓN DE SERVICIO Y GÉNERO

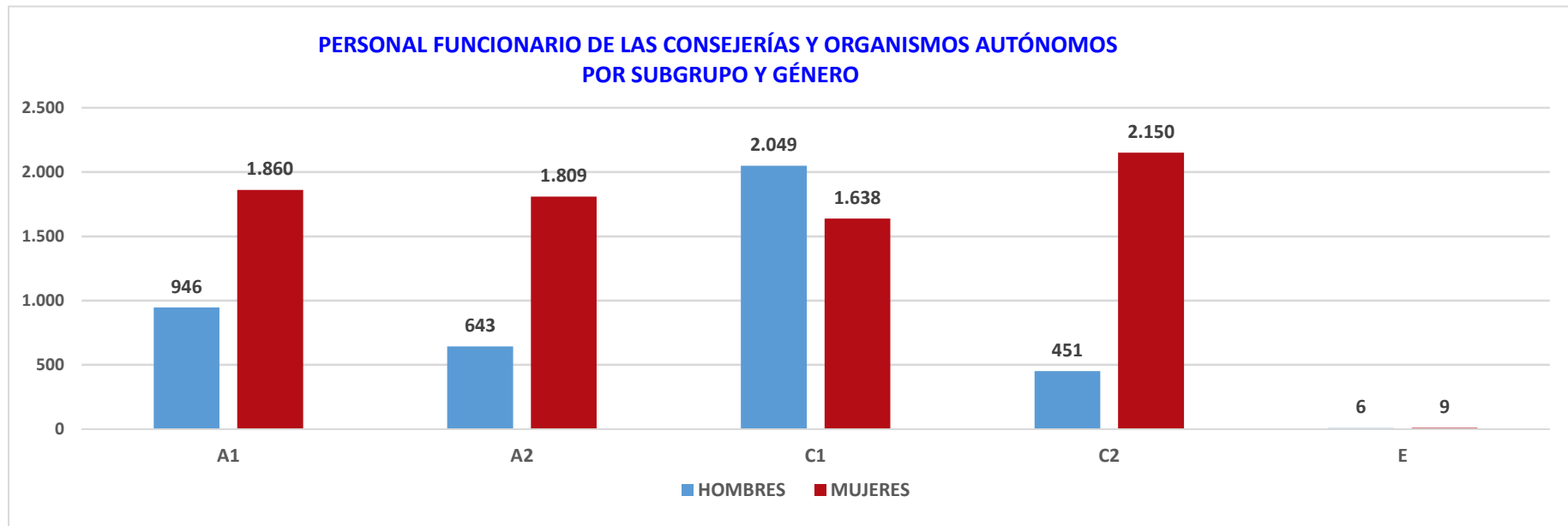
RELACIÓN DE SERVICIO	HOMBRES	%HOMBRES	MUJERES	%MUJERES	H+M	% H+M
FUNCIONARIO DE CARRERA	3.397	43,62%	4.391	56,38%	7.788	28,61%
FUNCIONARIO INTERINO	698	18,50%	3.075	81,50%	3.773	13,86%
LABORAL FIJO	1.557	31,93%	3.320	68,07%	4.877	17,92%
LABORAL TEMPORAL	2.535	23,74%	8.145	76,26%	10.680	39,24%
PERSONAL ESTATUTARIO FIJO	16	25,40%	47	74,60%	63	0,23%
PERSONAL EVENTUAL	18	50,00%	18	50,00%	36	0,13%
Total	8.221	30,21%	18.996	69,79%	27.217	100,00%





PERSONAL FUNCIONARIO DE LAS CONSEJERÍAS Y ORGANISMOS AUTÓNOMOS POR SUBGRUPO Y GÉNERO

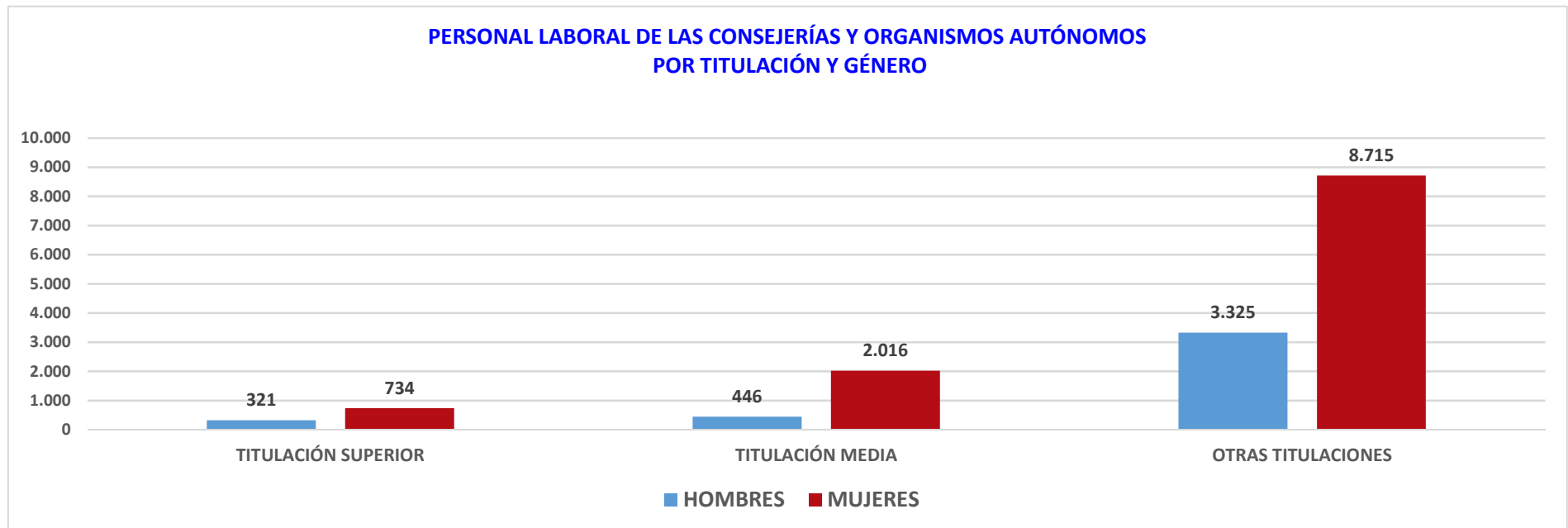
TIPO DE FUNCIONARIOS	A1			A2			C1			C2			E			Total H	Total M	Total H+M
	H	M	H+M	H	M	H+M	H	M	H+M	H	M	H+M	H	M	H+M			
FUNCIONARIO DE CARRERA	739	1.271	2.010	477	987	1.464	1.961	1.403	3.364	215	721	936	5	9	14	3.397	4.391	7.788
FUNCIONARIO INTERINO	207	589	796	166	822	988	88	235	323	236	1.429	1.665	1	0	1	698	3.075	3.773
Total general	946	1.860	2.806	643	1.809	2.452	2.049	1.638	3.687	451	2.150	2.601	6	9	15	4.095	7.466	11.561





PERSONAL LABORAL DE LAS CONSEJERÍAS Y ORGANISMOS AUTÓNOMOS POR NIVEL DE TITULACIÓN Y GÉNERO

LABORALES	TITULACIÓN SUPERIOR			TITULACIÓN MEDIA			OTRAS TITULACIONES			Total H	Total M	Total H+M
	H	M	H+M	H	M	H+M	H	M	H+M			
LABORAL FIJO	220	341	561	178	482	660	1.159	2.497	3.656	1.557	3.320	4.877
LABORAL TEMPORAL	101	393	494	268	1.534	1.802	2.166	6.218	8.384	2.535	8.145	10.680
Total general	321	734	1.055	446	2.016	2.462	3.325	8.715	12.040	4.092	11.465	15.557





PERSONAL DE LAS CONSEJERÍAS Y ORGANISMOS AUTÓNOMOS POR RELACIÓN DE SERVICIO, GÉNERO Y GRUPOS DE EDAD

TIPO DE PERSONAL	MENOR<30	ENTRE 30 Y 39	ENTRE 40 Y 49	ENTRE 50 Y 59	ENTRE 60 Y 64	> 64	TOTAL
FUNCIONARIO DE CARRERA							
H	41	338	1.005	1.470	471	72	3.397
M	24	218	1.181	2.109	781	78	4.391
Total FUNCIONARIO DE CARRERA	65	556	2.186	3.579	1.252	150	7.788
FUNCIONARIO INTERINO							
H	10	89	248	274	71	6	698
M	36	281	1.073	1.300	335	50	3.075
Total FUNCIONARIO INTERINO	46	370	1.321	1.574	406	56	3.773
LABORAL FIJO							
H	1	2	93	780	580	101	1.557
M	10	7	211	1.682	1.194	216	3.320
Total LABORAL FIJO	11	9	304	2.462	1.774	317	4.877
LABORAL TEMPORAL							
H	146	320	722	939	353	55	2.535
M	399	1.004	2.329	2.978	1.184	251	8.145
Total LABORAL TEMPORAL	545	1.324	3.051	3.917	1.537	306	10.680
PERSONAL ESTATUTARIO FIJO							
H	0	0	5	6	3	2	16
M	0	0	4	24	17	2	47
Total PERSONAL ESTATUTARIO FIJO	0	0	9	30	20	4	63
PERSONAL EVENTUAL							
H	1	1	6	7	2	1	18
M		3	8	7			18
Total PERSONAL EVENTUAL	1	4	14	14	2	1	36
Total general	668	2.263	6.885	11.576	4.991	834	27.217



Dirección General de Recursos Humanos
CONSEJERÍA DE ECONOMÍA, HACIENDA Y EMPLEO

Comunidad de Madrid

DOCENCIA NO UNIVERSITARIA



DOCENCIA NO UNIVERSITARIA - PERSONAL POR RELACIÓN DE SERVICIO Y GÉNERO

TIPO DE PERSONAL	HOMBRES	% HOMBRES	MUJERES	% MUJERES	TOTAL	%
DOCENTES						
FUNCIONARIO DE CARRERA	9.287	26,20%	26.160	73,80%	35.447	63,33%
FUNCIONARIO EN PRÁCTICAS	424	15,54%	2.305	84,46%	2.729	4,88%
FUNCIONARIO INTERINO	5.022	30,82%	11.270	69,18%	16.292	29,11%
LABORAL FIJO	8	50,00%	8	50,00%	16	0,03%
LABORAL TEMPORAL	1	50,00%	1	50,00%	2	0,00%
OTROS DOCENTES	464	31,22%	1.022	68,78%	1.486	2,65%
Total DOCENTES	15.206	27,17%	40.766	72,83%	55.972	84,79%
NO DOCENTES						
FUNCIONARIO DE CARRERA	121	22,62%	414	77,38%	535	5,33%
FUNCIONARIO INTERINO	166	16,96%	813	83,04%	979	9,75%
LABORAL FIJO	425	21,53%	1.549	78,47%	1.974	19,66%
LABORAL FIJO DISCONTINUO	1	100,00%		0,00%	1	0,01%
LABORAL TEMPORAL	934	14,25%	5.619	85,75%	6.553	65,26%
OTRO PERSONAL		0,00%		0,00%	0	0,00%
Total NO DOCENTES	1.647	16,40%	8.395	83,60%	10.042	15,21%
Total	16.853	25,53%	49.161	74,47%	66.014	100,00%



PERSONAL FUNCIONARIO EN DOCENCIA NO UNIVERSITARIA POR RELACIÓN DE SERVICIO, SUBGRUPO Y GÉNERO

PERSONAL FUNCIONARIO	A1		A2		C1		C2		E	Total H	Total M	Total H+M
	H	M	H	M	H	M	H	M				
DOCENTES												
FUNCIONARIO DE CARRERA	5.415	9.438	3.872	16.722						9.287	26.160	35.447
FUNCIONARIO INTERINO	3.492	6.135	1.530	5.135						5.022	11.270	16.292
OTROS DOCENTES	296	152	168	870						464	1.022	1.486
FUNCIONARIO EN PRÁCTICAS	9	23	415	2.282						424	2.305	2.729
Total DOCENTES	9.212	15.748	5.985	25.009						15.197	40.757	55.954
NO DOCENTES												
FUNCIONARIO DE CARRERA	5	1	3	6	39	100	72	307	2	121	414	535
FUNCIONARIO INTERINO			1	5	19	75	146	733		166	813	979
FUNCIONARIO EN PRÁCTICAS												0
Total NO DOCENTES	5	1	4	11	58	175	218	1.040	2	287	1.227	1.514
Total general	9.217	15.749	5.989	25.020	58	175	218	1.040	2	15.484	41.984	57.468



PERSONAL LABORAL EN DOCENCIA NO UNIVERSITARIA POR RELACIÓN DE SERVICIO, NIVEL DE TITULACIÓN Y GÉNERO

PERSONAL LABORAL	TITULACIÓN SUPERIOR		TITULACIÓN MEDIA		OTRAS TITULACIONES		Total H	Total M	Total H+M
	H	M	H	M	H	M			
DOCENTES									
LABORAL FIJO	7	4	1	4			8	8	16
LABORAL FIJO DISCONTINUO									
LABORAL TEMPORAL	1	1					1	1	2
Total DOCENTES	8	5	1	4			9	9	18
NO DOCENTES									
LABORAL FIJO	3	2	15	55	407	1.492	425	1.549	1.974
LABORAL FIJO DISCONTINUO					1		1		1
LABORAL TEMPORAL	14	8	129	798	791	4.813	934	5.619	6.553
OTRO PERSONAL									
Total NO DOCENTES	17	10	144	853	1.199	6.305	1.360	7.168	8.528
Total general	25	15	145	857	1.199	6.305	1.369	7.177	8.546



DOCENCIA NO UNIVERSITARIA - PERSONAL POR RELACIÓN DE SERVICIO, GÉNERO Y GRUPOS DE EDAD

TIPO DE PERSONAL	< DE 30	ENTRE 30 Y 39	ENTRE 40 Y 49	ENTRE 50 Y 59	ENTRE 60 Y 64	> DE 64	TOTAL
DOCENTES							
FUNCIONARIOS DOCENTES							
H	734	3.532	4.909	4.566	863	129	14.733
M	2.223	10.059	14.567	10.672	2.008	206	39.735
Total FUNCIONARIOS DOCENTES	2.957	13.591	19.476	15.238	2.871	335	54.468
LABORALES DOCENTES							
H	1			4	3	1	9
M			1		6	2	9
Total LABORALES DOCENTES	1		1	4	9	3	18
OTROS DOCENTES							
H	27	93	126	140	66	12	464
M	64	122	267	408	123	38	1.022
Total OTROS DOCENTES	91	215	393	548	189	50	1.486
Total DOCENTES	3.049	13.806	19.870	15.790	3.069	388	55.972
NO DOCENTES							
FUNCIONARIOS NO DOCENTES							
H	2	13	93	136	42	1	287
M	7	74	401	594	140	11	1.227
Total FUNCIONARIOS NO DOCENTE	9	87	494	730	182	12	1.514
LABORALES NO DOCENTES							
H	90	157	318	522	249	24	1.360
M	365	971	1.798	2.482	1.393	159	7.168
Total LABORALES NO DOCENTES	455	1.128	2.116	3.004	1.642	183	8.528
Total NO DOCENTES	464	1.215	2.610	3.734	1.824	195	10.042
Total	3.513	15.021	22.480	19.524	4.893	583	66.014



Dirección General de Recursos Humanos
CONSEJERÍA DE ECONOMÍA, HACIENDA Y EMPLEO

Comunidad de Madrid

INSTITUCIONES SANITARIAS



PERSONAL EN INSTITUCIONES SANITARIAS POR RELACIÓN DE SERVICIO Y GÉNERO

TIPO DE PERSONAL	HOMBRES	MUJERES	TOTAL	%
1. SANITARIOS EN INSTITUCIONES SANITARIAS				
01. PERSONAL SANITARIO				
PERSONAL ESTATUTARIO SANITARIO FIJO	4.806	18.841	23.647	36,76%
PERSONAL ESTATUTARIO SANITARIO TEMPORAL	5.749	25.865	31.614	49,14%
PERSONAL ESTATUTARIO SANITARIO SUSTITUTO	1.762	7.308	9.070	14,10%
Total 01. PERSONAL SANITARIO	12.317	52.014	64.331	88,37%
02. PERSONAL FUNCIONARIO				
FUNCIONARIO DE CARRERA	17	38	55	88,71%
FUNCIONARIO INTERINO	2	5	7	11,29%
Total 02. PERSONAL FUNCIONARIO	19	43	62	0,09%
03. PERSONAL LABORAL				
LABORAL FIJO	217	1.403	1.620	64,03%
LABORAL TEMPORAL	129	781	910	35,97%
Total 03. PERSONAL LABORAL	346	2.184	2.530	3,48%
04. PERSONAL EN FORMACIÓN				
PERSONAL ESTATUTARIO SANITARIO EN FORMACIÓN	1.845	4.026	5.871	100,00%
Total 04. PERSONAL EN FORMACIÓN	1.845	4.026	5.871	8,07%
Total 1. SANITARIOS EN INSTITUCIONES SANITARIAS	14.527	58.267	72.794	78,43%
2. NO SANITARIOS EN INSTITUCIONES SANITARIAS				
06. PERSONAL NO SANITARIO				
PERSONAL ESTATUTARIO NO SANITARIO FIJO	1.761	4.330	6.091	33,47%
PERSONAL ESTATUTARIO NO SANITARIO TEMPORAL	2.819	6.716	9.535	52,39%
PERSONAL ESTATUTARIO NO SANITARIO SUSTITUTO	874	1.701	2.575	14,15%
Total 06. PERSONAL NO SANITARIO	5.454	12.747	18.201	90,90%
07. PERSONAL FUNCIONARIO				
FUNCIONARIO DE CARRERA	55	19	74	68,52%
FUNCIONARIO INTERINO	11	23	34	31,48%
Total 07. PERSONAL FUNCIONARIO	66	42	108	0,54%
08. PERSONAL LABORAL				
LABORAL FIJO	292	703	995	58,05%
LABORAL TEMPORAL	232	487	719	41,95%
Total 08. PERSONAL LABORAL	524	1.190	1.714	8,56%
Total 2. NO SANITARIOS EN INSTITUCIONES SANITARIAS	6.044	13.979	20.023	21,57%
Total	20.571	72.246	92.817	100,00%

PERSONAL FUNCIONARIO Y ESTATUTARIO EN INSTITUCIONES SANITARIAS POR RELACIÓN DE SERVICIO, SUBGRUPO Y GÉNERO

PERSONAL FUNCIONARIO	A1		A2		C1		C2		E		Total H	Total M	Total H+M
	H	M	H	M	H	M	H	M	H	M			
1. SANITARIOS EN INSTITUCIONES SANITARIAS													
01. PERSONAL SANITARIO													
PERSONAL ESTATUTARIO SANITARIO FIJO	3.214	5.597	1.156	8.549	283	1.289	153	3.406			4.806	18.841	23.647
PERSONAL ESTATUTARIO SANITARIO TEMPORAL	2.285	5.538	1.829	10.919	299	1.114	1.336	8.294			5.749	25.865	31.614
PERSONAL ESTATUTARIO SANITARIO SUSTITUTO	531	1.134	778	3.737	91	298	362	2.139			1.762	7.308	9.070
Total 01. PERSONAL SANITARIO	6.030	12.269	3.763	23.205	673	2.701	1.851	13.839			12.317	52.014	64.331
02. PERSONAL FUNCIONARIO													
FUNCIONARIO DE CARRERA	9	5	8	33							17	38	55
FUNCIONARIO INTERINO	1	1	1	4							2	5	7
Total 02. PERSONAL FUNCIONARIO	10	6	9	37							19	43	62
04. PERSONAL EN FORMACIÓN													
PERSONAL ESTATUTARIO SANITARIO EN FORMACIÓN	1.827	3.637	18	389							1.845	4.026	5.871
Total 04. PERSONAL EN FORMACIÓN	1.827	3.637	18	389							1.845	4.026	5.871
Total 1. SANITARIOS EN INSTITUCIONES SANITARIAS	7.867	15.912	3.790	23.631	673	2.701	1.851	13.839			14.181	56.083	70.264
2. NO SANITARIOS EN INSTITUCIONES SANITARIAS													
06. PERSONAL NO SANITARIO													
PERSONAL ESTATUTARIO NO SANITARIO FIJO	52	95	77	291	144	278	602	2.710	886	956	1.761	4.330	6.091
PERSONAL ESTATUTARIO NO SANITARIO TEMPORAL	106	190	102	291	203	227	888	3.055	1.520	2.953	2.819	6.716	9.535
PERSONAL ESTATUTARIO NO SANITARIO SUSTITUTO		10	6	29	25	13	308	1.020	535	629	874	1.701	2.575
Total 06. PERSONAL NO SANITARIO	158	295	185	611	372	518	1.798	6.785	2.941	4.538	5.454	12.747	18.201
07. PERSONAL FUNCIONARIO													
FUNCIONARIO DE CARRERA				1		5	54	13	1		55	19	74
FUNCIONARIO INTERINO				3	1	2	10	18			11	23	34
Total 07. PERSONAL FUNCIONARIO				4	1	7	64	31	1		66	42	108
Total 2. NO SANITARIOS EN INSTITUCIONES SANITARIAS	158	295	185	615	373	525	1.862	6.816	2.942	4.538	5.520	12.789	18.309
Total	8.025	16.207	3.975	24.246	1.046	3.226	3.713	20.655	2.942	4.538	19.701	68.872	88.573



PERSONAL LABORAL EN INSTITUCIONES SANITARIAS POR RELACIÓN DE SERVICIO, NIVEL DE TITULACIÓN Y GÉNERO

PERSONAL LABORAL	TITULACIÓN SUPERIOR		TITULACIÓN MEDIA		OTRAS TITULACIONES		Total H	Total M	Total H+M
	H	M	H	M	H	M			
1. SANITARIOS EN INSTITUCIONES SANITARIAS									
03. PERSONAL LABORAL									
LABORAL FIJO	55	30	69	742	93	631	217	1.403	1.620
LABORAL TEMPORAL	27	54	51	242	51	485	129	781	910
Total 2. PERSONAL LABORAL	82	84	120	984	144	1.116	346	2.184	2.530
Total 1. SANITARIOS EN INSTITUCIONES SANITARIAS	82	84	120	984	144	1.116	346	2.184	2.530
2. NO SANITARIOS EN INSTITUCIONES SANITARIAS									
08. PERSONAL LABORAL									
LABORAL FIJO	3	5	6	12	283	686	292	703	995
LABORAL TEMPORAL	11	24	5	31	216	432	232	487	719
Total 2. PERSONAL LABORAL	14	29	11	43	499	1.118	524	1.190	1.714
Total 2. NO SANITARIOS EN INSTITUCIONES SANITARIA	14	29	11	43	499	1.118	524	1.190	1.714
Total general	96	113	131	1.027	643	2.234	870	3.374	4.244



PERSONAL DE INSTITUCIONES SANITARIAS POR RELACIÓN DE SERVICIO, GÉNERO Y GRUPOS DE EDAD

TIPO DE PERSONAL Y GÉNERO	< DE 30	ENTRE 30 Y 39	ENTRE 40 Y 49	ENTRE 50 Y 59	ENTRE 60 Y 64	> DE 64	TOTAL
1. SANITARIOS EN INSTITUCIONES SANITARIAS							
01. PERSONAL ESTATUTARIO SANITARIO							
H	1.451	3.313	3.252	2.513	1.485	303	12.317
M	7.024	12.788	14.063	11.956	5.628	555	52.014
Total 01. PERSONAL ESTATUTARIO SANITARIO	8.475	16.101	17.315	14.469	7.113	858	64.331
02. PERSONAL FUNCIONARIO							
H				5	6	8	19
M		1	9	19	10	4	43
Total 02. PERSONAL FUNCIONARIO		1	9	24	16	12	62
03. PERSONAL LABORAL							
H	36	26	51	101	98	34	346
M	192	161	321	886	584	40	2.184
Total 03. PERSONAL LABORAL	228	187	372	987	682	74	2.530
04. PERSONAL EN FORMACIÓN							
H	1.459	354	29	3			1.845
M	3.274	681	55	16			4.026
Total 04. PERSONAL EN FORMACIÓN	4.733	1.035	84	19			5.871
Total 1. SANITARIOS EN INSTITUCIONES SANITARIAS	13.436	17.324	17.780	15.499	7.811	944	72.794
2. NO SANITARIOS EN INSTITUCIONES SANITARIAS							
06. PERSONAL ESTATUTARIO GEST Y SERV							
H	561	827	1.178	2.038	798	52	5.454
M	535	930	2.410	5.846	2.738	288	12.747
Total 06. PERSONAL ESTATUTARIO GEST Y SERV	1.096	1.757	3.588	7.884	3.536	340	18.201
07. PERSONAL FUNCIONARIO							
H			24	37	4	1	66
M			16	20	5	1	42
Total 07. PERSONAL FUNCIONARIO			40	57	9	2	108
08. PERSONAL LABORAL							
H	20	26	71	257	140	10	524
M	19	44	144	569	379	35	1.190
Total 08. PERSONAL LABORAL	39	70	215	826	519	45	1.714
Total 2. NO SANITARIOS EN INSTITUCIONES SANITARIAS	1.135	1.827	3.843	8.767	4.064	387	20.023
Total	14.571	19.151	21.623	24.266	11.875	1.331	92.817



Dirección General de Recursos Humanos
CONSEJERÍA DE ECONOMÍA, HACIENDA Y EMPLEO

Comunidad de Madrid

ADMINISTRACIÓN DE JUSTICIA



PERSONAL DE LA ADMINISTRACIÓN DE JUSTICIA POR RELACIÓN DE SERVICIO Y GÉNERO

TIPO DE PERSONAL	HOMBRES	% HOMBRES	MUJERES	% MUJERES	TOTAL	%
1. PERSONAL FUNCIONARIO						
FUNCIONARIO DE CARRERA	1.274	27,62%	3.339	72,38%	4.613	67,02%
FUNCIONARIO INTERINO	396	17,44%	1.874	82,56%	2.270	32,98%
Total 1. PERSONAL FUNCIONARIO	1.670	24,26%	5.213	75,74%	6.883	93,47%
2. PERSONAL LABORAL						
INDEFINIDOS NO FIJOS		0,00%		0,00%	0	0,00%
LABORAL FIJO	80	41,88%	111	58,12%	191	39,71%
LABORAL TEMPORAL	100	34,48%	190	65,52%	290	60,29%
PERSONAL EN FORMACIÓN		0,00%		0,00%	0	0,00%
Total 2. PERSONAL LABORAL	180	37,42%	301	62,58%	481	6,53%
Total	1.850	25,12%	5.514	74,88%	7.364	100,00%

PERSONAL FUNCIONARIO DE LA ADMINISTRACIÓN DE JUSTICIA POR RELACIÓN DE SERVICIO, SUBGRUPO Y GÉNERO

FUNCIONARIOS	1. MÉDICO FORENSE		2. GESTIÓN PROCESAL Y ADMIN		3. TRAMITACIÓN PROCESAL Y AD		4. AUXILIO JUDICIAL		Total H	Total M	Total H+M
	H	M	H	M	H	M	H	M			
FUNCIONARIO DE CARRERA	27	74	500	1.380	492	1.527	255	358	1.274	3.339	4.613
FUNCIONARIO INTERINO	10	44	55	322	184	1.033	147	475	396	1.874	2.270
Total	37	118	555	1.702	676	2.560	402	833	1.670	5.213	6.883

PERSONAL LABORAL DE LA ADMINISTRACIÓN DE JUSTICIA POR RELACIÓN DE SERVICIO, NIVEL DE TITULACIÓN Y GÉNERO

PERSONAL LABORAL	TITULACIÓN SUPERIOR		TITULACIÓN MEDIA		OTRAS TITULACIONES		Total H	Total M	Total H+M
	H	M	H	M	H	M			
LABORAL FIJO	5	19	5	16	70	76	80	111	191
LABORAL TEMPORAL	16	62	8	60	76	68	100	190	290
Total	21	81	13	76	146	144	180	301	481



PERSONAL DE LA ADMINISTRACIÓN DE JUSTICIA POR RELACIÓN DE SERVICIO, GÉNERO Y GRUPOS DE EDAD

TIPO DE PERSONAL Y GÉNERO	< DE 30	ENTRE 30 Y 39	ENTRE 40 Y 49	ENTRE 50 Y 59	ENTRE 60 Y 64	> 64	TOTAL
1. PERSONAL FUNCIONARIO							
H	11	134	462	759	253	51	1.670
M	46	415	1.400	2.497	726	129	5.213
Total 1. PERSONAL FUNCIONARIO	57	549	1.862	3.256	979	180	6.883
2. PERSONAL LABORAL							
H	0	5	37	93	42	3	180
M	4	13	66	145	62	11	301
Total 2. PERSONAL LABORAL	4	18	103	238	104	14	481
Total	61	567	1.965	3.494	1.083	194	7.364



Dirección General de Recursos Humanos
CONSEJERÍA DE ECONOMÍA, HACIENDA Y EMPLEO

Comunidad de Madrid

ENTES Y EMPRESAS PÚBLICAS

PERSONAL DE ENTES Y EMPRESAS PÚBLICAS POR RELACIÓN DE SERVICIO, SUBGRUPO Y GÉNERO

ENTES Y EP / FUNCIONARIOS Y ESTATUTARIOS	A1		A2		C1		C2		Total H	Total M	Total H+M
	H	M	H	M	H	M	H	M			
PERSONAL FUNCIONARIO											
AGENCIA MADRILEÑA PARA LA TUTELA DE ADULTOS											
FUNCIONARIO DE CARRERA	2	2	0	4	1	1	0	2	3	9	12
FUNCIONARIO INTERINO	3	10	5	21	0	0	3	19	11	50	61
Total AGENCIA MADRILEÑA PARA LA TUTELA DE ADULTOS	5	12	5	25	1	1	3	21	14	59	73
Total PERSONAL FUNCIONARIO	5	12	5	25	1	1	3	21	14	59	73
PERSONAL ESTATUTARIO											
UNIDAD CENTRAL DE RADIODIAGNÓSTICO											
PERSONAL ESTATUTARIO FIJO	8	12		1	18	30			26	43	69
PERSONAL ESTATUTARIO TEMPORAL	17	34	1	2	36	85		7	54	128	182
PERSONAL ESTATUTARIO SUSTITUTO	1				7	15		1	8	16	24
Total UNIDAD CENTRAL DE RADIODIAGNÓSTICO	26	46	1	3	61	130		8	88	187	275
Total PERSONAL ESTATUTARIO	26	46	1	3	61	130		8	88	187	275
Total personal funcionario y estatutario	31	58	6	28	62	131	3	29	102	246	348

PERSONAL DE ENTES Y EMPRESAS PÚBLICAS POR RELACIÓN DE SERVICIO, NIVEL DE TITULACIÓN Y GÉNERO

ENTES Y EMPRESAS PÚBLICAS / PERSONAL LABORAL Y OTROS	TITULACIÓN SUPERIOR		TITULACIÓN MEDIA		OTRAS TITULACIONES		Total H	Total M	Total H+M
	H	M	H	M	H	M			
LABORAL FIJO									
5. ENTES PÚBLICOS									
AGENCIA MADRILEÑA PARA LA TUTELA DE ADULTOS	0	1	2	4	1	4	3	9	12
FUNDACIÓN HOSPITAL ALCORCÓN	135	196	63	410	126	530	324	1.136	1.460
MADRID DIGITAL	126	104	131	127	43	58	300	289	589
Total 5. ENTES PÚBLICOS	261	301	196	541	170	592	627	1.434	2.061
6. EMPRESAS PÚBLICAS CON FORMA DE ENTIDAD DE DERECHO PÚBLICO									
CANAL DE ISABEL II	6	3	0	1	3	4	9	8	17
HOSPITAL UNIVERSITARIO DE FUENLABRADA	123	234	73	378	123	494	319	1.106	1.425
UNIDAD CENTRAL DE RADIODIAGNÓSTICO					1		1		1
Total 6. EMPRESAS PÚBLICAS CON FORMA DE ENTIDAD DE D	129	237	73	379	127	498	329	1.114	1.443
7. EMPRESAS PÚBLICAS CON FORMA DE SOCIEDAD MERCANTIL									
CANAL DE ISABEL SEGUNDA, S.A.	408	289	51	34	1.273	404	1.732	727	2.459
CANAL GESTIÓN LANZAROTE, S.A.U.	7	2	11	7	143	20	161	29	190
CENTRO DE TRANSPORTES DE COSLADA, S.A.	1						1		1
MADRID ACTIVA, S.A. (SOCIEDAD UNIPERSONAL)		1		1				2	2
METRO DE MADRID, S.A. (SOCIEDAD UNIPERSONAL)	239	170	257	122	4.892	1.509	5.388	1.801	7.189
RADIO TELEVISIÓN MADRID, S.A.	78	71	41	14	40	57	159	142	301
CIUDAD RESIDENCIAL UNIVERSITARIA S.A (CRUSA)	2	3	3	7			5	10	15
ALCALINGUA, UNIVERSIDAD DE ALCALÁ S.R.L	9	15					9	15	24
UNIVERSITAS XXI, SOLUC. Y TEC. PARA LA UNIVERSIDAD	38	52	34	16	101	28	173	96	269
PLANIFICA MADRID, PROYECTOS Y OBRAS, M.P., S.A.	16	25	5	1	7	17	28	43	71
Total 7. EMPRESAS PÚBLICAS CON FORMA DE SOCIEDAD ME	798	628	402	202	6.456	2.035	7.656	2.865	10.521
Total LABORAL FIJO	1.188	1.166	671	1.122	6.753	3.125	8.612	5.413	14.025

PERSONAL DE ENTES Y EMPRESAS PÚBLICAS POR RELACIÓN DE SERVICIO, NIVEL DE TITULACIÓN Y GÉNERO

ENTES Y EMPRESAS PÚBLICAS / PERSONAL LABORAL Y OTROS	TITULACIÓN SUPERIOR		TITULACIÓN MEDIA		OTRAS TITULACIONES		Total H	Total M	Total H+M
	H	M	H	M	H	M			
LABORAL TEMPORAL									
5. ENTES PÚBLICOS									
AGENCIA MADRILEÑA PARA LA TUTELA DE ADULTOS	0	4	0	7	4	7	4	18	22
FUNDACIÓN HOSPITAL ALCORCÓN	45	85	67	297	60	357	172	739	911
MADRID DIGITAL	8	6	6	11	4	15	18	32	50
Total 5. ENTES PÚBLICOS	53	95	73	315	68	379	194	789	983
6. EMPRESAS PÚBLICAS CON FORMA DE ENTIDAD DE DERECHO PÚBLICO									
CANAL DE ISABEL II	3	8	0	1	6	5	9	14	23
HOSPITAL UNIVERSITARIO DE FUENLABRADA	34	102	46	276	77	376	157	754	911
UNIDAD CENTRAL DE RADIODIAGNÓSTICO	7	7		1	13	30	20	38	58
Total 6. EMPRESAS PÚBLICAS CON FORMA DE ENTIDAD DE D	44	117	46	278	96	411	186	806	992
7. EMPRESAS PÚBLICAS CON FORMA DE SOCIEDAD MERCANTIL									
CANAL DE ISABEL SEGUNDA, S.A.	52	47	21	27	220	130	293	204	497
CANAL EXTENSIA, S.A. (SOCIEDAD UNIPERSONAL)	2						2		2
CANAL GESTIÓN LANZAROTE, S.A.U.	4		0	5	20	5	24	10	34
MADRID ACTIVA, S.A. (SOCIEDAD UNIPERSONAL)		1						1	1
MADRID, CULTURA Y TURISMO, S.A.U.		5						5	5
RADIO TELEVISIÓN MADRID, S.A.	32	37	5	0	96	61	133	98	231
CIUDAD RESIDENCIAL UNIVERSITARIA S.A (CRUSA)		1						1	1
ALCALINGUA, UNIVERSIDAD DE ALCALÁ S.R.L									0
UNIVERSITAS XXI, SOLUC. Y TEC. PARA LA UNIVERSIDAD									0
PLANIFICA MADRID, PROYECTOS Y OBRAS, M.P., S.A.	1		1		2	3	4	3	7
Total 7. EMPRESAS PÚBLICAS CON FORMA DE SOCIEDAD ME	91	91	27	32	338	199	456	322	778

PERSONAL DE ENTES Y EMPRESAS PÚBLICAS POR RELACIÓN DE SERVICIO, NIVEL DE TITULACIÓN Y GÉNERO

ENTES Y EMPRESAS PÚBLICAS / PERSONAL LABORAL Y OTROS	TITULACIÓN SUPERIOR		TITULACIÓN MEDIA		OTRAS TITULACIONES		Total H	Total M	Total H+M
	H	M	H	M	H	M			
Total LABORAL TEMPORAL	188	303	146	625	502	989	836	1.917	2.753
OTROS									
5. ENTES PÚBLICOS									
AGENCIA MADRILEÑA PARA LA TUTELA DE ADULTOS	0	7	2	6	1	4	3	17	20
CONSEJO DE LA JUVENTUD DE LA COMUNIDAD DE MADRID	1	1					1	1	2
Total 5. ENTES PÚBLICOS	1	8	2	6	1	4	4	18	22
6. EMPRESAS PÚBLICAS CON FORMA DE ENTIDAD DE DERECHO PÚBLICO									
UNIDAD CENTRAL DE RADIODIAGNÓSTICO									0
Total 6. EMPRESAS PÚBLICAS CON FORMA DE ENTIDAD DE DERECHO PÚBLICO									0
7. EMPRESAS PÚBLICAS CON FORMA DE SOCIEDAD MERCANTIL									
CANAL EXTENSIA, S.A. (SOCIEDAD UNIPERSONAL)									0
MADRID ACTIVA, S.A. (SOCIEDAD UNIPERSONAL)		1						1	1
MADRID, CULTURA Y TURISMO, S.A.U.		1						1	1
UNIVERSITAS XXI, SOLUC. Y TEC. PARA LA UNIVERSIDAD					7	1	7	1	8
AIE CENTRO SUPERIOR INV. DEL AUTOMÓVIL Y SEG. VIAL					1	1	1	1	2
PLANIFICA MADRID, PROYECTOS Y OBRAS, M.P., S.A.	1						1		1
Total 7. EMPRESAS PÚBLICAS CON FORMA DE SOCIEDAD ME	1	2			8	2	9	4	13
Total OTROS	2	10	2	6	9	6	13	22	35
Total personal laboral y otros	1.378	1.479	819	1.753	7.264	4.120	9.461	7.352	16.813



PERSONAL DE ENTES Y EMPRESAS PÚBLICAS POR GÉNERO Y GRUPOS DE EDAD

	< 30	ENTRE 30 Y 39	ENTRE 40 Y 49	ENTRE 50 Y 59	ENTRE 60 Y 64	> 64	TOTAL
5. ENTES PÚBLICOS							
H	60	86	203	373	96	21	839
M	240	272	676	877	202	33	2.300
Total 5.	300	358	879	1.250	298	54	3.139
6. EMPRESAS PÚBLICAS CON FORMA DE ENTIDAD DE DERECHO PÚBLICO							
H	80	138	153	194	35	3	603
M	312	484	597	594	106	14	2.107
Total 6.	392	622	750	788	141	17	2.710
7. EMPRESAS PÚBLICAS CON FORMA DE SOCIEDAD MERCANTIL							
H	352	1.688	2.954	1.945	1.161	21	8.121
M	127	558	978	988	523	17	3.191
Total 7.	479	2.246	3.932	2.933	1.684	38	11.312
Total	1.171	3.226	5.561	4.971	2.123	109	17.161



Dirección General de Recursos Humanos
CONSEJERÍA DE ECONOMÍA, HACIENDA Y EMPLEO

Comunidad de Madrid

CONSORCIOS ADSCRITOS A LA COMUNIDAD DE MADRID Y FUNDACIONES DEL SECTOR PÚBLICO



PERSONAL LABORAL DE LOS CONSORCIOS POR NIVEL DE TITULACIÓN Y GÉNERO

CONSORCIOS	TITULACIÓN SUPERIOR		TITULACIÓN MEDIA		OTRAS TITULACIONES		Total H	Total M	Total H+M
	H	M	H	M	H	M			
CONSORCIO ALCALÁ DE HENARES PATRIM. DE LA HUMANIDAD		1						1	1
CONSORCIO PARA LA COOPERACIÓN BIBLIOTECARIA (MADROÑO)	3	2		1			3	3	6
CONSORCIO URB. PARQUE EMPRESARIAL LA CARPETANIA	1						1		1
CONSORCIO URBANÍSTICO ÁREA TECNOLÓGICA DEL SUR (TECNOGETAFE)		2						2	2
CONSORCIO URBANÍSTICO CIUDAD UNIVERSITARIA DE MADRID			1			3	1	3	4
CONSORCIO URBANÍSTICO EL BAÑUELO						2		2	2
Total general	4	5	1	1		5	5	11	16

PERSONAL FUNCIONARIO DE LOS CONSORCIOS POR SUBGRUPO Y GÉNERO

CONSORCIOS	C1		Total H	Total M	Total H+M
	H	M			
CONSORCIO URBANÍSTICO CIUDAD UNIVERSITARIA DE MADRID	1		1		1
Total General	5	5	1	1	0



PERSONAL LABORAL DE FUNDACIONES POR NIVEL DE TITULACIÓN Y GÉNERO

FUNDACIONES	TITULACIÓN SUPERIOR		TITULACIÓN MEDIA		OTRAS TITULACIONES		Total H	Total M	Total H+M
	H	M	H	M	H	M			
ASOCIACIÓN INSTITUTO JUAN DE HERRERA	1				1	3	2	3	5
FIB ATENCIÓN PRIMARIA	9	21	3	10		2	12	33	45
FIB HOSP. G.U. GREGORIO MARAÑÓN	55	115	13	43	15	43	83	201	284
FIB HOSP. INFANTA LEONOR Y HOSPITAL DEL SURESTE	3	3		5	1	3	4	11	15
FIB HOSP. INFANTA SOFÍA Y HOSPITAL HENARES	1	4					1	4	5
FIB HOSP. INFANTIL UNIV. NIÑO JESÚS	8	26	0	1	1	14	9	41	50
FIB HOSP. UNIV. CLÍNICO SAN CARLOS	40	121	7	30	3	30	50	181	231
FIB HOSP. UNIV. DE GETAFE	2	7	1		1	1	4	8	12
FIB HOSP. UNIV. DOCE DE OCTUBRE	67	193	22	92			89	285	374
FIB HOSP. UNIV. LA PAZ	56	146	4	22	8	38	68	206	274
FIB HOSP. UNIV. LA PRINCESA	31	77	4	11	11	26	46	114	160
FIB HOSP. UNIV. PRÍNCIPE DE ASTURIAS		2		1		1		4	4
FIB HOSP. UNIV. PTA HIERRO MAJADAHONDA	15	57	4	17	5	20	24	94	118
FIB HOSP. UNIV. RAMÓN Y CAJAL	49	121	12	21	8	26	69	168	237
FUNDACIÓN F. GLEZ BERNÁLDEZ PARA LOS ESPACIOS NATURALES	6	4					6	4	10
FUNDACIÓN CANAL ISABEL II	4	6	0	3	2	2	6	11	17
FUNDACIÓN CENTRO DE POESÍA JOSÉ HIERRO		2						2	2
FUNDACIÓN CLÍNICA UNIV. REY JUAN CARLOS	16	36	3	20	0	6	19	62	81
FUNDACIÓN DE LA ENERGÍA DE LA COMUNIDAD DE MADRID	19	12	1	4	1	0	21	16	37
FUNDACIÓN DE LA UNIV. AUTÓNOMA DE MADRID FUAM	27	46			11	20	38	66	104
FUNDACIÓN FELIPE II		1	1				1	1	2
FUNDACIÓN GENERAL DE LA UNIV. COMPLUTENSE DE MADRID	36	68	1	2	10	43	47	113	160
FUNDACIÓN GENERAL DE LA UNIVERSIDAD DE ALCALÁ	14	19	5	3	16	32	35	54	89
FUNDACIÓN GRAL. UNIV. POLITÉCNICA MADRID	68	85	2	10	42	46	112	141	253
FUNDACIÓN IMDEA AGUA	7	36	0	1	2	4	9	41	50
FUNDACIÓN IMDEA ALIMENTACIÓN	19	30	1	2	1	1	21	33	54



PERSONAL LABORAL DE FUNDACIONES POR NIVEL DE TITULACIÓN Y GÉNERO

FUNDACIONES	TITULACIÓN SUPERIOR		TITULACIÓN MEDIA		OTRAS TITULACIONES		Total H	Total M	Total H+M
	H	M	H	M	H	M			
FUNDACIÓN IMDEA ENERGÍA	63	50	0	1	17	6	80	57	137
FUNDACIÓN IMDEA MATERIALES	58	32	9	5	5	6	72	43	115
FUNDACIÓN IMDEA NANOCIENCIA	107	63			10	12	117	75	192
FUNDACIÓN IMDEA NETWORKS	56	18	1	2	2	1	59	21	80
FUNDACIÓN IMDEA SOFTWARE	49	18			4	3	53	21	74
FUNDACIÓN MADRID POR EL DEPORTE		3						3	3
FUNDACIÓN MADRID POR LA COMPETITIVIDAD	6	9	1	1		1	7	11	18
FUNDACIÓN MARQUÉS DE SUANZES		1						1	1
FUNDACIÓN ORQUESTA Y CORO DE LA COMUNIDAD DE MADRID	75	59					75	59	134
FUNDACIÓN PARA EL CONOCIMIENTO MADRI+D	9	14				7	9	21	30
FUNDACIÓN PARQUE CIENTÍFICO DE MADRID	8	10	1	1	1	4	10	15	25
FUNDACIÓN PREMIO ARCE		4				2		6	6
FUNDACIÓN UNIV. FRAY FCO. JIMÉNEZ DE CISNEROS	78	64	2	3	4	7	84	74	158
FUNDETTEL (ESC.TEC. SUP. INGENIEROS DE TELECO UPM)	5	7	5	9			10	16	26
INSTITUTO REGIONAL DE MEDIACIÓN Y ARBITRAJE DE LA COMUNID,	1	3				1	1	4	5
Total	1.068	1.593	103	320	182	411	1.353	2.324	3.677



PERSONAL DE FUNDACIONES Y CONSORCIOS POR GÉNERO Y GRUPOS DE EDAD

	< 30	ENTRE 30 Y 39	ENTRE 40 Y 49	ENTRE 50 Y 59	ENTRE 60 Y 64	> 64	TOTAL
8. FUNDACIONES							
H	385	370	316	203	61	18	1.353
M	645	625	607	359	74	14	2.324
Total 8.	1.030	995	923	562	135	32	3.677
9. CONSORCIOS							
H			4	2			6
M		2	4	4	1		11
Total 9. CONSORCIOS		2	8	6	1		17
Total	1.030	997	931	568	136	32	3.694



Dirección General de Recursos Humanos
CONSEJERÍA DE ECONOMÍA, HACIENDA Y EMPLEO

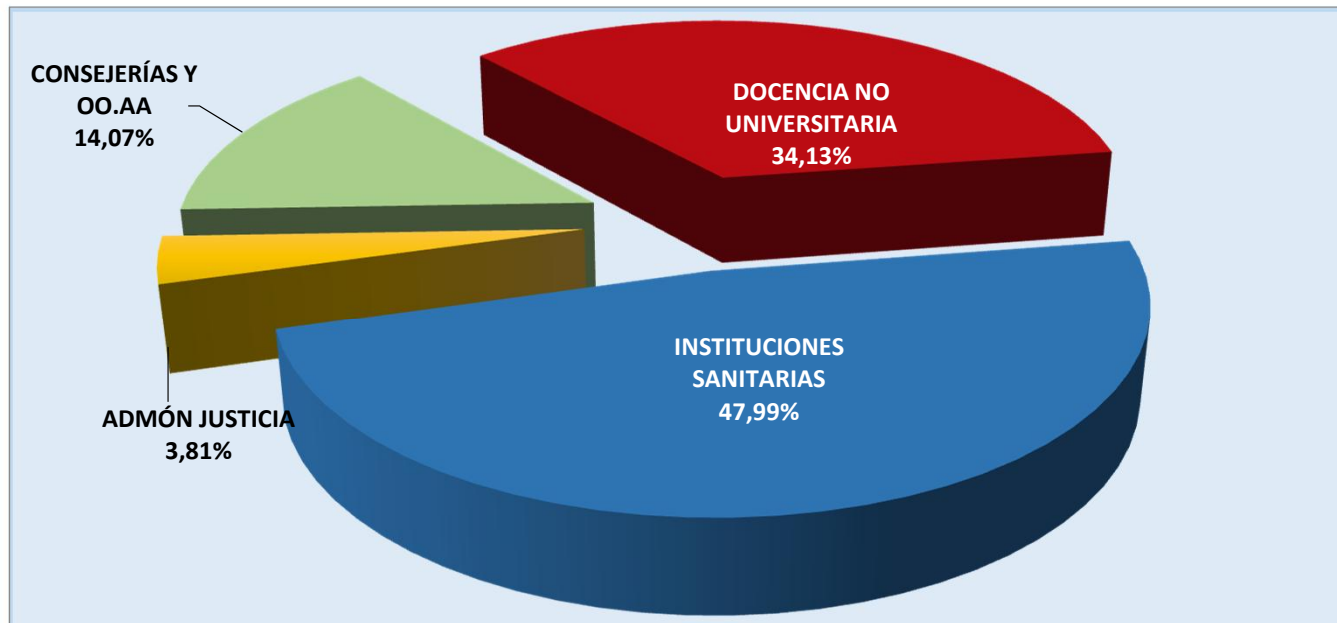
Comunidad de Madrid

RESUMEN TOTAL DE EFECTIVOS DE LA COMUNIDAD DE MADRID



TOTAL EFECTIVOS DE LA ADMINISTRACIÓN POR ÁREA DE ACTIVIDAD Y GÉNERO

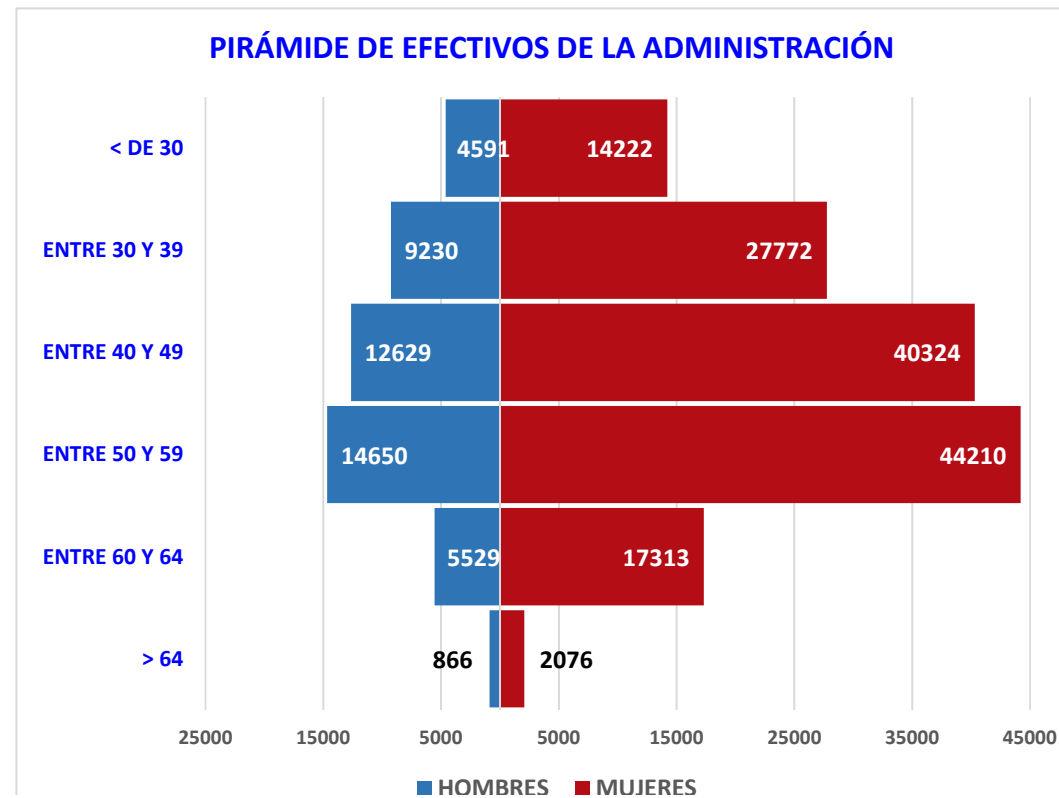
ÁREA DE ACTIVIDAD	HOMBRES	MUJERES	TOTAL	% SOBRE EL TOTAL
1. CONSEJERÍAS Y OO.AA	8.221	18.996	27.217	14,07%
2. DOCENCIA NO UNIVERSITARIA	16.853	49.161	66.014	34,13%
3. INSTITUCIONES SANITARIAS	20.571	72.246	92.817	47,99%
4. ADMINISTRACIÓN DE JUSTICIA	1.850	5.514	7.364	3,81%
Total general	47.495	145.917	193.412	100,00%





TOTAL EFECTIVOS DE LA ADMINISTRACIÓN POR GÉNERO Y GRUPOS DE EDAD

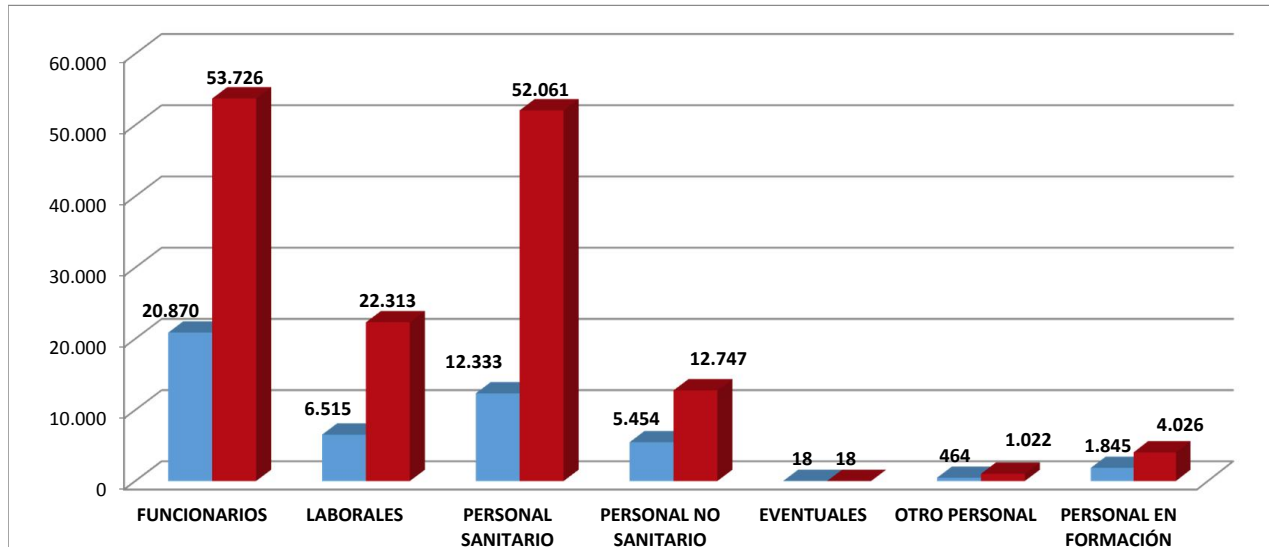
	MENOR<30	ENTRE 30 Y 39	ENTRE 40 Y 49	ENTRE 50 Y 59	ENTRE 60 Y 64	MAYORES > 64	TOTAL
H	4.591	9.230	12.629	14.650	5.529	866	47.495
M	14.222	27.772	40.324	44.210	17.313	2.076	145.917
Total	18.813	37.002	52.953	58.860	22.842	2.942	193.412





TOTAL EFECTIVOS DE LA ADMINISTRACIÓN POR RELACIÓN DE SERVICIO Y GÉNERO

RELACIÓN DE SERVICIO	HOMBRES	% HOMBRES	MUJERES	% MUJER	TOTAL	% TOTAL
1. FUNCIONARIO DE CARRERA	14.151	29,79%	34.361	23,55%	48.512	25,08%
2. FUNCIONARIO INTERINO	6.295	13,25%	17.060	11,69%	23.355	12,08%
3. FUNCIONARIO EN PRÁCTICAS	424	0,89%	2.305	1,58%	2.729	1,41%
4. LABORAL FIJO	2.583	5,44%	7.090	4,86%	9.673	5,00%
5. LABORAL TEMPORAL	3.931	8,28%	15.223	10,43%	19.154	9,90%
6. LABORAL FIJO DISCONTINUO	1	0,00%		0,00%	1	0,00%
7. PERSONAL ESTATUTARIO SANITARIO FIJO	4.822	10,15%	18.888	12,94%	23.710	12,26%
8. PERSONAL ESTATUTARIO SANITARIO TEMPORAL	5.749	12,10%	25.865	17,73%	31.614	16,35%
9. PERSONAL ESTATUTARIO SANITARIO SUSTITUTO	1.762	3,71%	7.308	5,01%	9.070	4,69%
10. PERSONAL ESTATUTARIO NO SANITARIO FIJO	1.761	3,71%	4.330	2,97%	6.091	3,15%
11. PERSONAL ESTATUTARIO NO SANITARIO TEMPORAL	2.819	5,93%	6.716	4,60%	9.535	4,93%
12. PERSONAL ESTATUTARIO NO SANITARIO SUSTITUTO	874	1,84%	1.701	1,17%	2.575	1,33%
13. PERSONAL EVENTUAL	18	0,04%	18	0,01%	36	0,02%
14. OTRO PERSONAL	464	0,98%	1.022	0,70%	1.486	0,77%
15. PERSONAL EN FORMACIÓN	1.845	3,88%	4.026	2,76%	5.871	3,04%
Total general	47.499	100,00%	145.913	100,00%	193.412	100,00%



RESUMEN TOTAL DE EFECTIVOS DE LA ADMINISTRACIÓN POR RELACIÓN DE SERVICIO, ÁREA DE ACTIVIDAD Y GÉNERO

RELACIÓN DE SERVICIO	1. CONSEJERÍAS Y OO.AA		2. DOCENCIA NO UNIVERSITARIA		3. INSTITUCIONES SANITARIAS		4. ADMINISTRACIÓN DE JUSTICIA		Total	Total	Total H+M
	HOMBRES	MUJERES	HOMBRES	MUJERES	HOMBRES	MUJERES	HOMBRES	MUJERES	HOMBRES	MUJERES	
1. FUNCIONARIO DE CARRERA	3.397	4.391	9.408	26.574	72	57	1.274	3.339	14.151	34.361	48.512
2. FUNCIONARIO INTERINO	698	3.075	5.188	12.083	13	28	396	1.874	6.295	17.060	23.355
3. FUNCIONARIO EN PRÁCTICAS			424	2.305					424	2.305	2.729
4. LABORAL FIJO	1.557	3.320	433	1.557	509	2.106	80	111	2.579	7.094	9.673
5. LABORAL TEMPORAL	2.535	8.145	935	5.620	361	1.268	100	190	3.931	15.223	19.154
6. LABORAL FIJO DISCONTINUO			1						1		1
7. PERSONAL ESTATUTARIO SANITARIO FIJO	16	47			4.806	18.841			4.822	18.888	23.710
8. PERSONAL ESTATUTARIO SANITARIO TEMPORAL					5.749	25.865			5.749	25.865	31.614
9. PERSONAL ESTATUTARIO SANITARIO SUSTITUTO					1.762	7.308			1.762	7.308	9.070
10. PERSONAL ESTATUTARIO NO SANITARIO FIJO					1.761	4.330			1.761	4.330	6.091
11. PERSONAL ESTATUTARIO NO SANITARIO TEMPORAL					2.819	6.716			2.819	6.716	9.535
12. PERSONAL ESTATUTARIO NO SANITARIO SUSTITUTO					874	1.701			874	1.701	2.575
13. PERSONAL EVENTUAL	18	18							18	18	36
14. OTRO PERSONAL			464	1.022					464	1.022	1.486
15. PERSONAL EN FORMACIÓN					1.845	4.026			1.845	4.026	5.871
Total	8.221	18.996	16.853	49.161	20.571	72.246	1.850	5.514	47.495	145.917	193.412



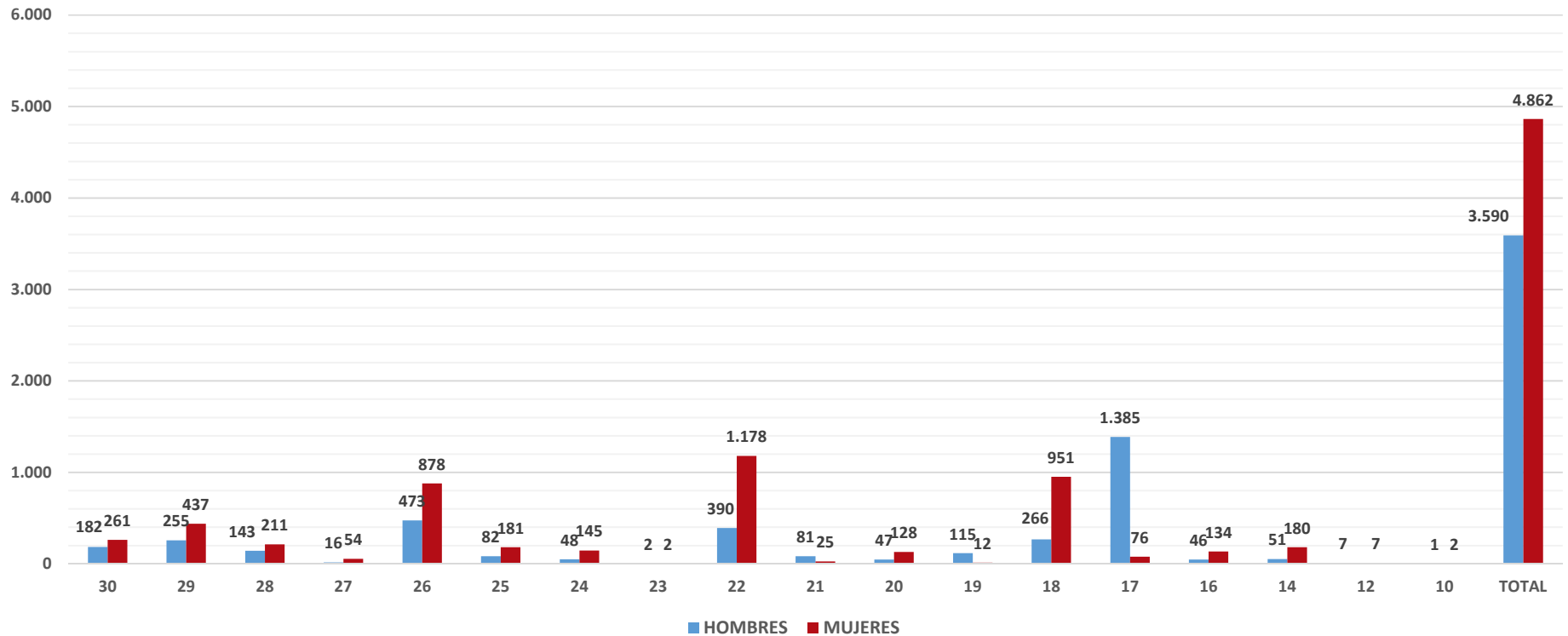
FUNCIONARIOS DE CARRERA POR SUBGRUPO, NCD Y GÉNERO

NCD	A1		A2		C1		C2		E		Total H	Total M	Total H+M
	H	M	H	M	H	M	H	M	H	M			
30	182	261									182	261	443
29	255	437									255	437	692
28	143	211									143	211	354
27	16	54									16	54	70
26	70	111	403	767							473	878	1.351
25	48	96	34	85							82	181	263
24	36	106	12	39							48	145	193
23			2	2							2	2	4
22	2	1	7	33	381	1.144					390	1.178	1.568
21			5	22	76	3					81	25	106
20	1		25	78	21	50					47	128	175
19					115	12					115	12	127
18				1	43	143	223	807			266	951	1.217
17					1.328	66	57	10			1.385	76	1.461
16					36	89	10	45			46	134	180
14						1	51	178		1	51	180	231
12								1	7	6	7	7	14
10									1	2	1	2	3
Total	753	1.277	488	1.027	2.000	1.508	341	1.041	8	9	3.590	4.862	8.452

No se incluyen funcionarios de carrera docentes ni de justicia.

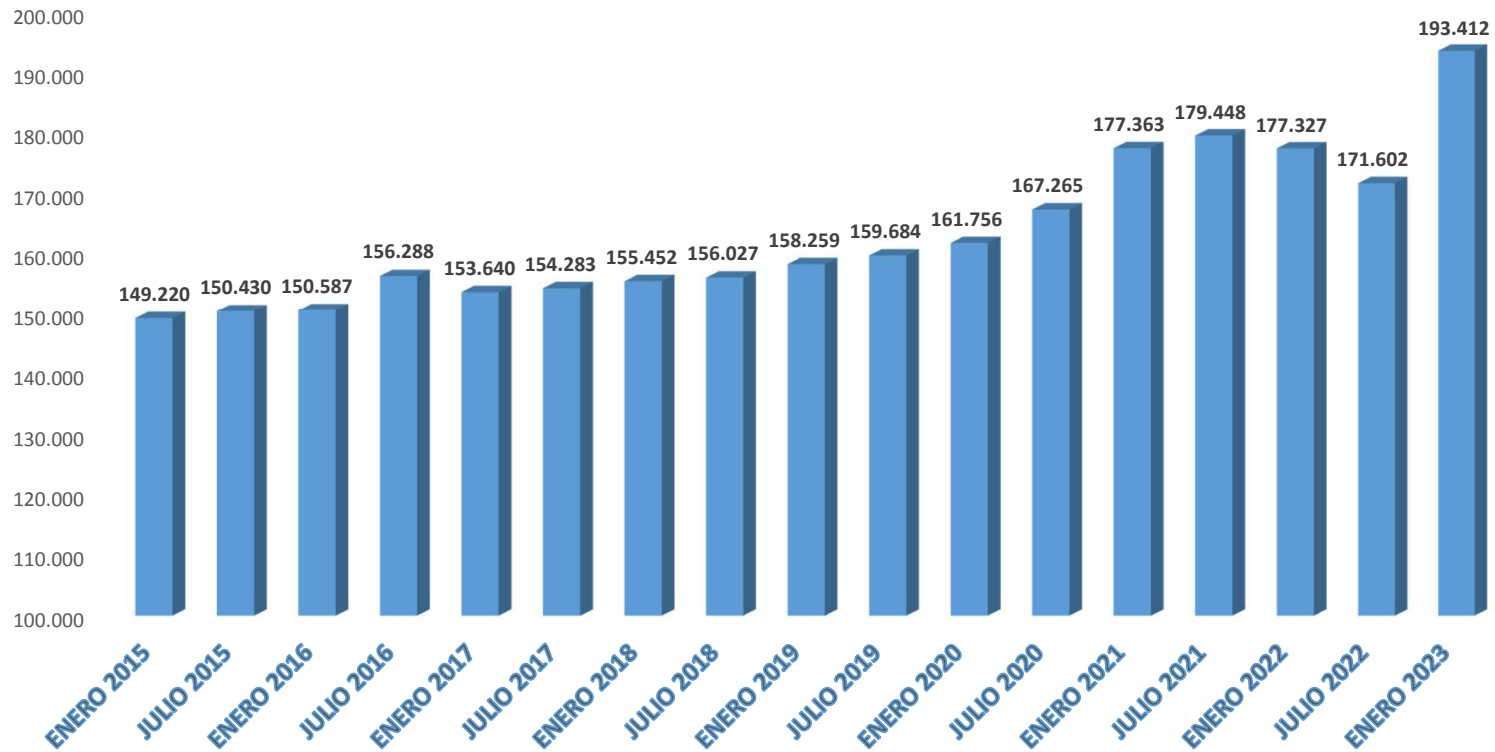


FUNCIONARIOS DE CARRERA POR GRUPO, NCD Y GÉNERO





EVOLUCIÓN DE LOS EFECTIVOS DE LA COMUNIDAD DE MADRID





TOTAL DE EFECTIVOS DE LA ADMINISTRACIÓN Y SECTOR PÚBLICO DE LA COMUNIDAD DE MADRID

ADMINISTRACIÓN Y SECTOR PÚBLICO	HOMBRES	% HOMBRES	MUJERES	% MUJERES	TOTAL	% SOBRE EL TOTAL
1. CONSEJERÍAS Y OO.AA	8.221	30,21%	18.996	69,79%	27.217	12,70%
2. DOCENCIA NO UNIVERSITARIA	16.853	25,53%	49.161	74,47%	66.014	30,81%
3. INSTITUCIONES SANITARIAS	20.571	22,16%	72.246	77,84%	92.817	43,32%
4. ADMINISTRACIÓN DE JUSTICIA	1.850	25,12%	5.514	74,88%	7.364	3,44%
5. ENTES PÚBLICOS	839	26,73%	2.300	73,27%	3.139	1,46%
6. EMPRESAS PÚBLICAS CON FORMA DE ENTIDAD DE DERECHO PÚBLICO	603	22,25%	2.107	77,75%	2.710	1,26%
7. EMPRESAS PÚBLICAS CON FORMA DE SOCIEDAD MERCANTIL	8.121	71,79%	3.191	28,21%	11.312	5,28%
8. FUNDACIONES	1.353	36,80%	2.324	63,20%	3.677	1,72%
9. CONSORCIOS	6	35,29%	11	64,71%	17	0,01%
Total general	58.417	27,26%	155.850	72,74%	214.267	100,00%

