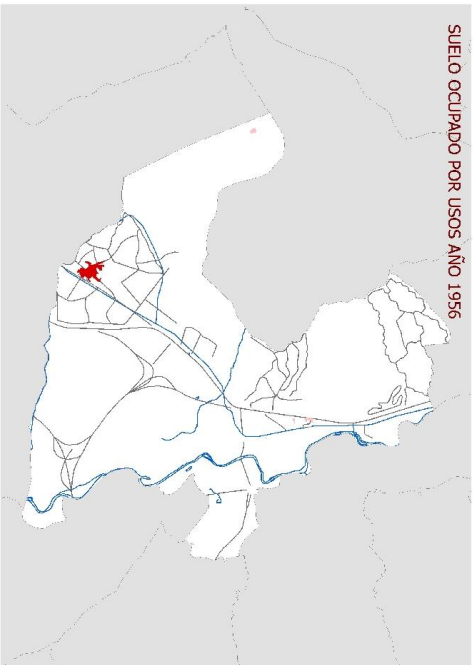
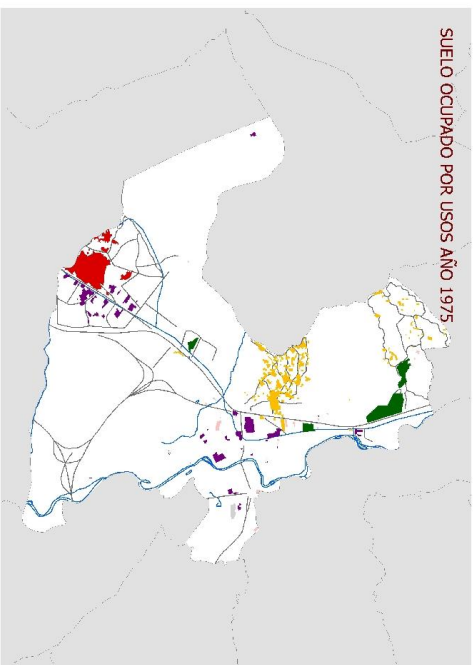


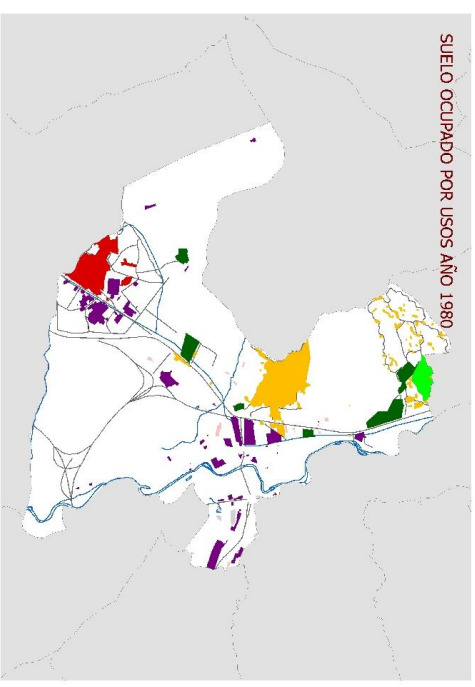
SUELO OCUPADO POR USOS Y AÑOS DE SAN SEBASTIAN DE LOS REYES



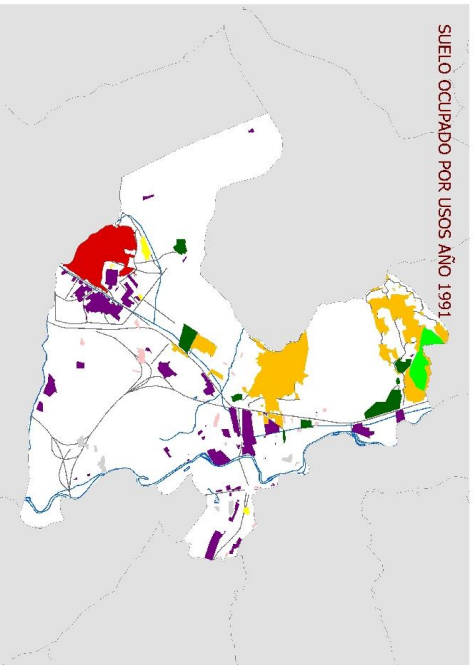
SUELO OCUPADO POR USOS AÑO 1956



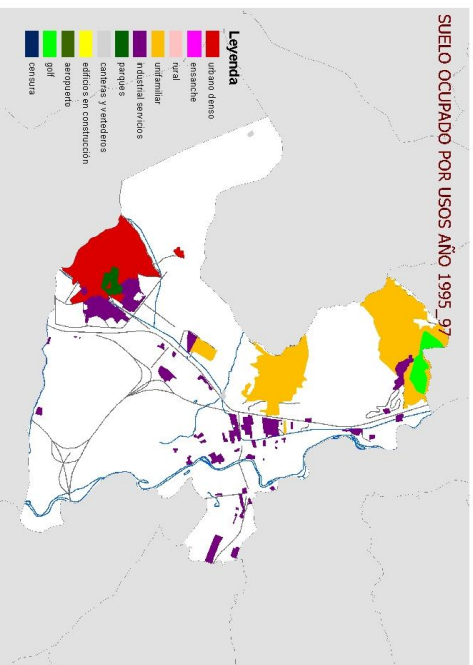
SUELO OCUPADO POR USOS AÑO 1975



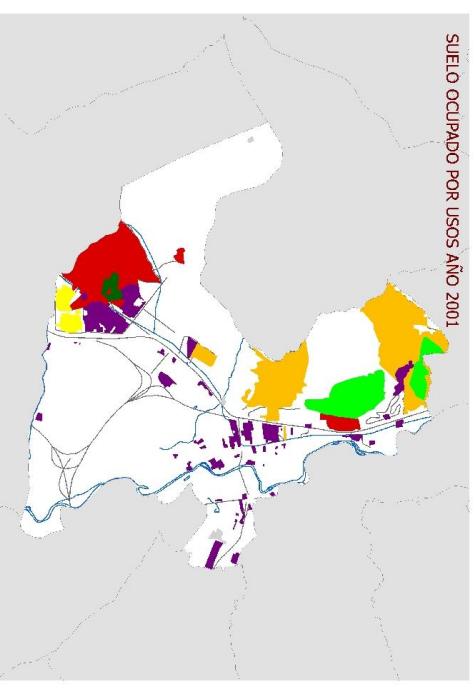
SUELO OCUPADO POR USOS AÑO 1980



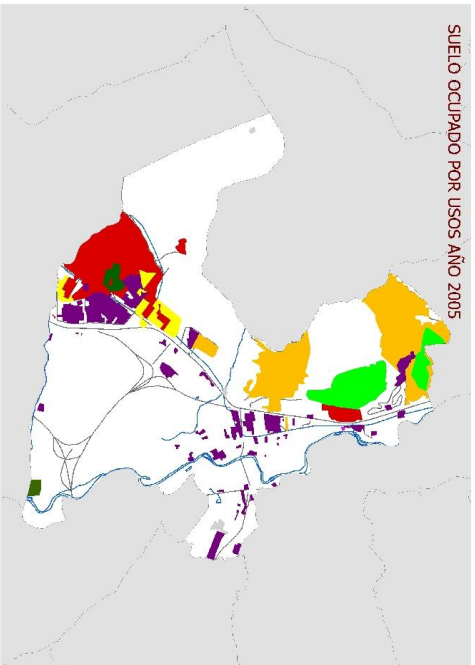
SUELO OCUPADO POR USOS AÑO 1991



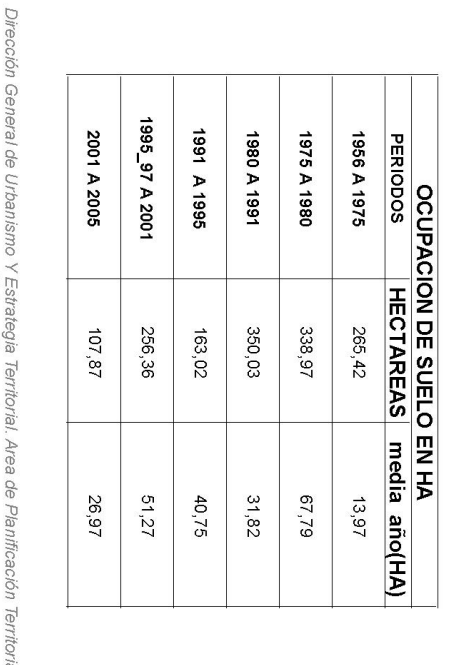
SUELO OCUPADO POR USOS AÑO 1995_97



SUELO OCUPADO POR USOS AÑO 2001

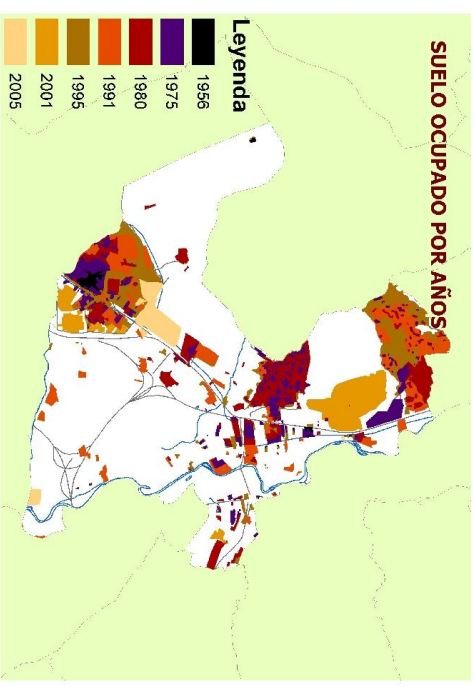


SUELO OCUPADO POR USOS AÑO 2005



- Leyenda**
- urbano denso
 - estancia
 - rural
 - unifamiliar
 - residencial servicios
 - parques
 - campes y verederos
 - edificios en construcción
 - avanzado
 - golf
 - omnibus

OCUPACION DE SUELO EN HA		
PERIODOS	HECTAREAS	media año(HA)
1956 A 1975	265,42	13,97
1975 A 1980	338,97	67,79
1980 A 1991	350,03	31,82
1991 A 1996	163,02	40,75
1995_97 A 2001	256,36	51,27
2001 A 2005	107,87	26,97



- Leyenda**
- 1956
 - 1975
 - 1980
 - 1991
 - 1995
 - 2001
 - 2005