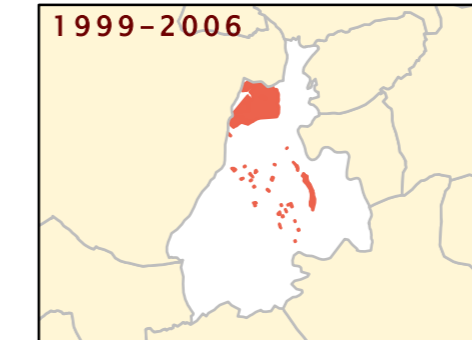
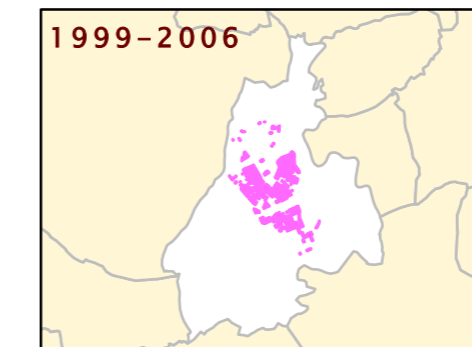


Nuevo Suelo vacante por períodos



Suelo ocupado por períodos



USO	NUEVO SUELO CLASIFICADO 1999-2001		NUEVO SUELO CLASIFICADO 2001-2004		NUEVO SUELO CLASIFICADO 2004-2006	
	nuevo en 2001 (m2)	% suelo nuevo 2001 s/ total vacante 2001	nuevo en 2004 (m2)	% suelo nuevo 2004 s/ total vacante 2004	nuevo en 2006 (m2)	% suelo nuevo 2006 s/ total vacante 2006
RESIDENCIAL	0	0,00	43.567	8,52	4.577	1,46
Nº DE VIVENDAS	0	0,00	9.602	51,61	85	0,53
INDUSTRIAL	0	0,00	40.797	11,92	0	0,00
TERCIARIO	0	0,00	311.259	79,89	3.170	1,33
EQUIPAMIENTO	0	0,00	1.811.936	100,00	5.675	0,39

USO	SUELO OCUPADO ENTRE 1999-2001		SUELO OCUPADO ENTRE 2001-2004		SUELO OCUPADO ENTRE 2004-2006	
	ocupado en 2001 (m2)	% suelo ocupado 2001 s/ total vacante 1999	ocupado en 2004 (m2)	% suelo ocupado 2004 s/ total vacante 2001	ocupado en 2006 (m2)	% suelo ocupado 2006 s/ total vacante 2004
RESIDENCIAL	1.055.427	20,30	643.629	14,30	251.731	49,23
Nº DE VIVENDAS	2.210	21,21	3.612	30,70	2.736	14,71
INDUSTRIAL	185.683	13,70	194.015	16,42	93.840	27,41
TERCIARIO	37.707	1,45	84.389	3,30	160.680	41,24
EQUIPAMIENTO	127.946	9,76	82.853	7,00	64.325	4,19



Dirección General de Urbanismo y Estrategia Territorial. Área de Planificación Territorial

SUELO VACANTE 2006 POR USOS, CLASE DE SUELO Y DISPONIBILIDAD (Urbanizado o no Urbanizado)

CLASIFICACIÓN	DISPONIBLE	USO	SUELO VACANTE (m2)	USO RESIDENCIAL			TOTAL	USO INDUSTRIAL		USO TERCIARIO		USO EQUIPAMIENTO		SISTEMAS GENERALES		
				Suelo (m2)	S Edificable (m2)	Proteg		Suelo (m2)	Sup Edificable (m2)	Suelo (m2)	Sup Edificable (m2)	Suelo (m2)	Sup Edificable (m2)	Interiores (m2)	Exteriores (m2)	Totales (m2)
Suelo Urbano	SI	COM	53.526,98	0,00	0,00	0	0,00	0,00	53.526,98	148.084,69	0,00	0,00	0,00	0,00	0,00	0,00
Suelo Urbano	SI	EQU	222.386,24	0,00	0,00	0	0,00	0,00	0,00	222.386,68	395.192,52	0,00	0,00	0,00	0,00	
Suelo Urbano	SI	IND	206.537,04	0,00	0,00	0	206.537,03	306.513,92	0,00	0,00	0,00	0,00	0,00	0,00	0,00	
Suelo Urbano	SI	RM	135.177,79	135.177,79	233.787,08	129	1.901	2.030	0,00	0,00	0,00	0,00	0,00	0,00	0,00	
Suelo Urbano	SI	RU	144.248,05	144.248,06	64.129,90	0	784	784	0,00	0,00	0,00	0,00	0,00	0,00		
Suelo Urbano	SI	TER	234.881,33	0,00	0,00	0	0	0	50.281,87	93.980,00	184.599,46	202.443,09	0,00	0,00		
Total S. Urb. Disp.			996.757,43	279.425,85	297.916,98	129	2.685	2.814	256.818,90	400.493,92	238.126,43	350.527,78	222.386,68	395.192,52	0,00	
Suelo Urbano	NO	EQU	81.309,93	0,00	0,00	0	0,00	0,00	0,00	0,00	81.310,12	151.270,00	0,00	0,00		
Suelo Urbano	NO	RM	29.641,02	29.641,02	7.630,00	0	76	76	0,00	0,00	0,00	0,00	0,00	0,00		
Total S. Urb. No Disp.			110.950,95	29.641,02	7.630,00	0	76	76	0,00	0,00	0,00	81.310,12	151.270,00	0,00		
Total Suelo Urbano			1.107.708,38	309.066,88	305.546,98	129	2.761	2.890	256.818,90	400.493,92	238.126,43	350.527,78	303.696,79	546.462,52	0,00	
Suelo Urbanizable	NO	R	4.699.061,04	4.576,55	1.679.967,56	6.636	6.662	13.299	0,00	0,00	0,00	195.848,69	1.060.675,36	0,00		
Suelo Urbanizable	NO	TER	293.836,21	0,00	0,00	0	0	0	65.400,00	0,00	148.500,00	96.405,00	0,00			
Total Suelo Urbanizable			4.992.897,25	4.576,55	1.679.967,56	6.636	6.662	13.299	65.400,00	0,00	344.348,69	1.157.080,36	0,00			
Total del Municipio			6.100.605,63	313.643,42	1.985.514,54	6.765	9.423	16.189	256.818,90	465.893,92	238.126,43	694.876,47	1.460.777,16	546.462,52	0,00	

