



PROLONGACIÓN DE LA LÍNEA 7. LAS MUSAS - COSLADA - SAN FERNANDO DE HENARES



Comunidad de Madrid

CONSEJERIA DE TRANSPORTES E INFRAESTRUCTURAS



PROLONGACIÓN DE LA LÍNEA 7.

LAS MUSAS - COSLADA - SAN FERNANDO DE HENARES

La prolongación de la Línea 7 desde Las Musas hasta Coslada y San Fernando de Henares diversificará las posibilidades de desplazamiento de la población de estos dos municipios, y se convertirá, por su rapidez y capacidad de conexión con el resto de la red de transportes, en la opción más utilizada tras su puesta en funcionamiento.

En su recorrido hasta estos dos municipios, la prolongación de la Línea 7 atraviesa los distritos de Vicálvaro y San Blas. El trazado discurre por el futuro desarrollo urbanístico de la Nueva Centralidad del Este.

El Corredor del Henares ha supuesto para Madrid una vía natural de comunicación con el Noreste. Los diversos asentamientos industriales que han tenido lugar durante las últimas décadas, han consolidado una estructura lineal alrededor de la A-2, que sólo se ha modificado parcialmente con la apertura de la M-45. De manera particular, Coslada y San Fernando de Henares, se hallan integrados con Madrid y, funcionalmente, entre sí.



Debido a la gran cantidad de desplazamientos en ambos sentidos, de Madrid a Coslada y San Fernando de Henares y viceversa, se ofrece una alternativa ferroviaria de entrada a Madrid que complemente la actual de Cercanías y, al mismo tiempo, conseguir descongestionar el tráfico de vehículos en la A-2.

La población de ambos municipios, en aumento durante la última década, se verá beneficiada directamente por esta nueva y eficaz alternativa para su movilidad.

Esta ampliación parte de la estación actual de Las Musas, recorre la zona del Estadio de La Peineta para cruzar la M-40. Luego sigue hacia el Este, cerca de la carretera de San Blas a Coslada, entra en este último municipio siguiendo el eje de la Avenida de la Constitución, conecta con la estación de Cercanías, y prosigue hacia San Fernando de Henares aproximadamente por la calle de Coslada, finalmente gira hacia el sur a la altura de la Plaza de Fernando VI, y vuelve en dirección oeste hasta llegar al futuro emplazamiento del nuevo Hospital Regional de Coslada.

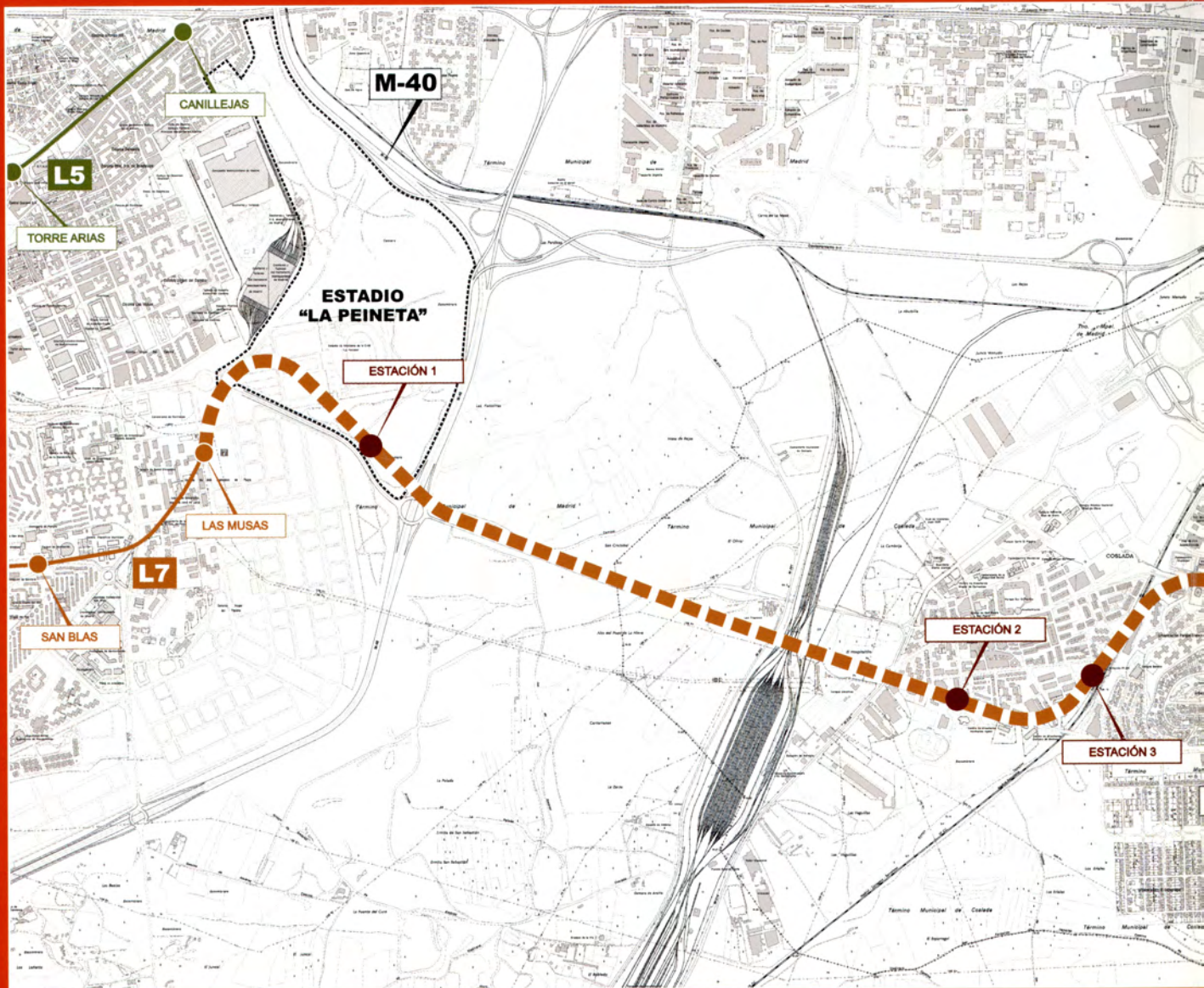
DATOS GENERALES DEL PROYECTO

Longitud	12,09 km
Estaciones	7
Intercambiadores	1
Método constructivo del túnel	Tuneladora y pantallas
Método constructivo de estaciones	Pantallas
Inicio de las obras	Octubre 2004
Final de las obras	Primavera 2007
Puesta en servicio	Primavera 2007
Inversión⁽¹⁾	645,29 Millones de Euros

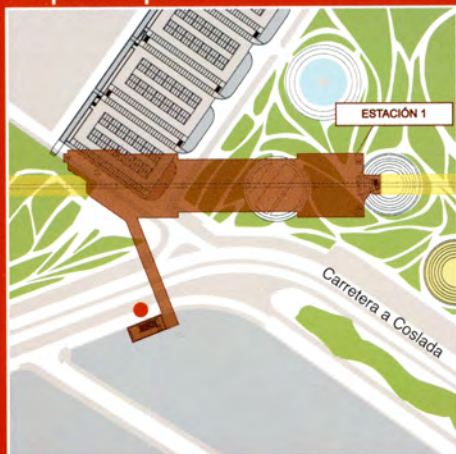
INFORMACIÓN SOCIO-URBANA

Población beneficiada	120.000
Previsión de construcción de nuevas viviendas entre 2001 y 2007	11.560
Previsión de construcción de nuevas viviendas entre 2007 y 2012	15.380
Principales áreas servidas	Distritos de Vicálvaro y San Blas. Municipios de Coslada y San Fernando de Henares. Estadio de la Peineta

⁽¹⁾ Incluye redacción del proyecto, ejecución de la obra civil, instalaciones, asistencias técnicas y material móvil.



MADRID
Parque Olímpico

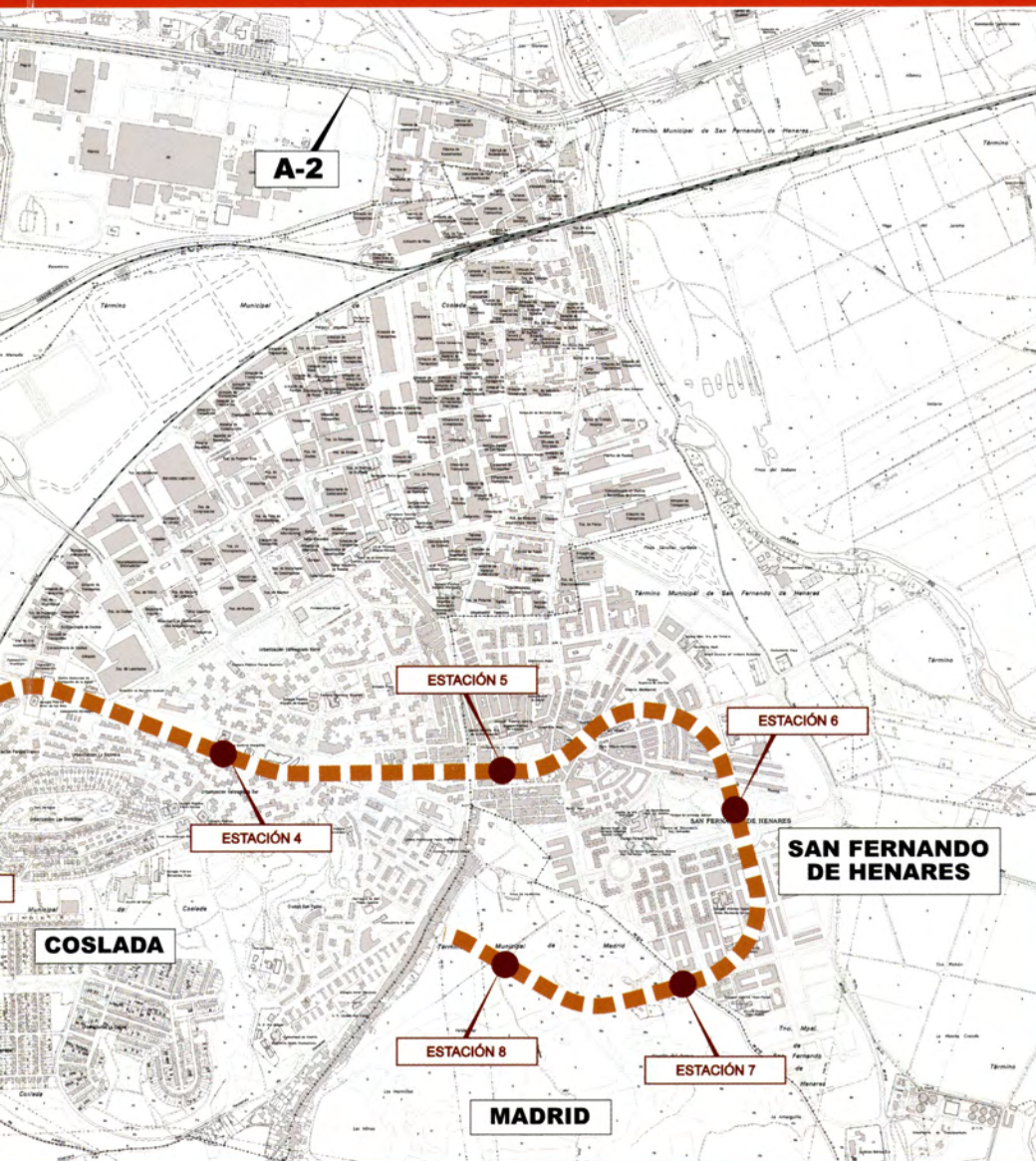


COSLADA
Avenida de España / Calle Rincón
de la Huerta



COSLADA
Parque del Doctor Fleming
(Estación de Cercanías)





COSLADA
Futuro Hospital Regional de Coslada



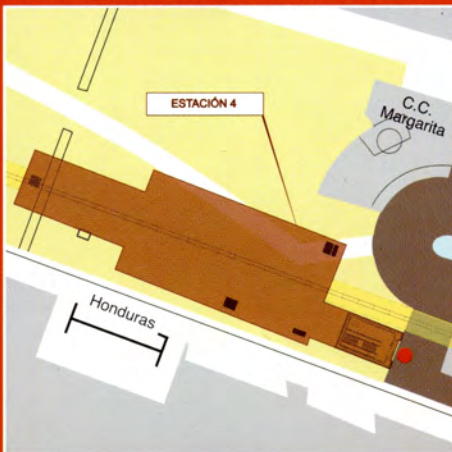
SAN FERNANDO DE HENARES
Avenida de Algorta / M-216



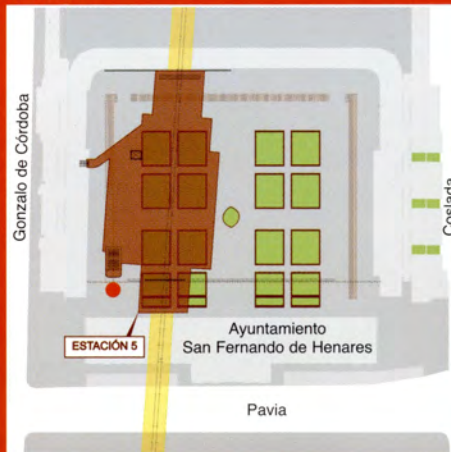
SAN FERNANDO DE HENARES
Avenida de San Sebastián
(Parque de Dolores Ibárruri)

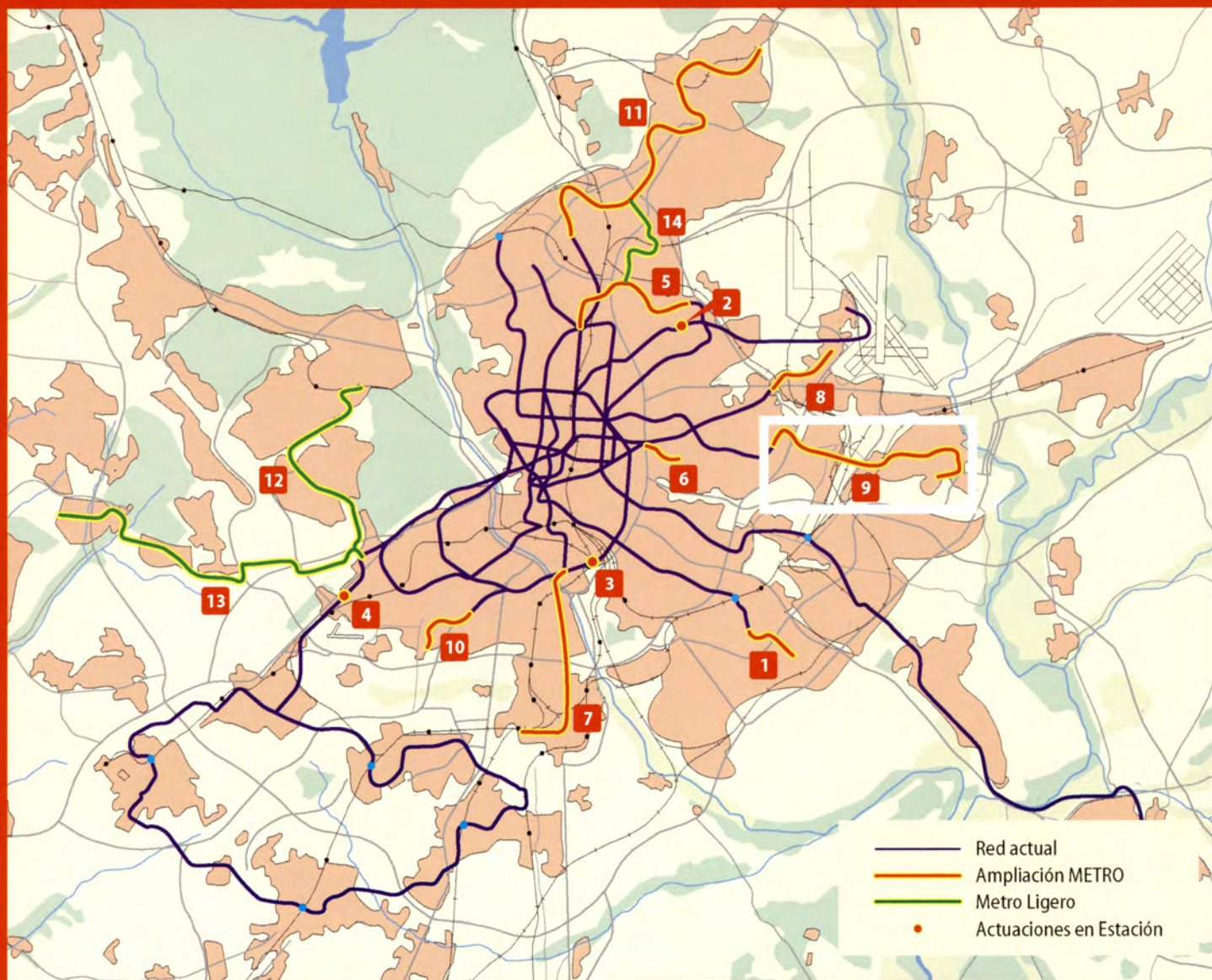


COSLADA
Calle de Honduras / Rambla de Coslada



SAN FERNANDO DE HENARES
Ayuntamiento de San Fernando de Henares





1. Prolongación de la Línea 1: Congosto - Ensanche de Vallecas
2. Nueva Estación de Pinar del Rey en Línea 8
3. Nueva Estación de Arganzuela en Línea 6
4. Nueva Estación de Avenida de La Aviación en Línea 10
5. Prolongación de las Líneas 1 y 4: Plaza de Castilla - Pinar de Chamartín y Parque de Santa María - Pinar de Chamartín
6. Prolongación de la Línea 2: Ventas - La Elipa
7. Prolongación de la Línea 3: Legazpi - Villaverde Alto
8. Prolongación de la Línea 5: Canillejas - Alameda de Osuna

9. Prolongación de la Línea 7: Las Musas - Coslada - San Fernando de Henares
10. Prolongación de la Línea 11: Pan Bendito - Carabanchel Alto
11. Línea Metronorte: Tres Olivos (Fuencarral) - Alcobendas - San Sebastián de los Reyes
12. Línea de Metro Ligerero: Colonia Jardín - Pozuelo de Alarcón
13. Línea de Metro Ligerero: Colonia Jardín - Boadilla del Monte
14. Línea de Metro Ligerero: Pinar de Chamartín - Sanchinarro - Las Tablas

PLAN DE AMPLIACIÓN DE LA RED DE METRO DE MADRID 2003-2007

LONGITUD ACTUACIONES EN METRO	53,13 km
LONGITUD ACTUACIONES EN METRO LIGERO	27,77 km
LONGITUD TOTAL DE LAS ACTUACIONES	80,90 km
INTERCAMBIADORES	6
ESTACIONES DE METRO	39
ESTACIONES DE METRO LIGERO	34
TOTAL INTERCAMBIADORES Y ESTACIONES	79
COCHERAS	6
POBLACIÓN BENEFICIADA	aprox. 1.000.000 habitantes
EMPLEOS GENERADOS	Más de 50.000
FINAL DEL PLAN	Primavera 2007
INVERSIÓN TOTAL	4.352,28 Millones de Euros

Situación Punto Información: En San Fernando de Henares
c/ de Coslada esquina c/ de Pavía



Situación Punto Información: En Coslada
c/ Dr. Fleming esquina P.º de los Jardines

